



Cat[®] 272D3

SCHRANKLADER

KENMERKEN:

De Cat[®] schranklader 272D3 heeft een lange wielbasis en ontwerp voor verticaal heffen en biedt een grotere reikwijdte en hefhoogte voor het snel en eenvoudig laden van trucks. Zijn stabiliteit en de hefprestaties zorgen voor uitstekende materiaaloverslag. De 272D3 heeft de volgende kenmerken:

- **De toonaangevende optie in de sector voor een afgedichte overdrukcabine** biedt een schonere en stillere werkomgeving met een uitstekend zicht op het uitrustingsstuk.
- **De leverbare verwarmde, luchtgeveerde stoel met hoge rugleuning en op de stoel gemonteerde, verstelbare joysticks** maakt Cat schrankladers de nummer één op het gebied van comfort voor de machinist.
- **De hoogwaardige aandrijflijn** zorgt voor maximale prestaties en productiviteit via het elektronische trekkrachtbeheersysteem, optioneel twee rijversnellingen en een elektronisch(e) gashendel/gaspedaal met deceleratiepedaalfunctie.
- **Het XPS hydraulisch systeem met hoge opbrengst** is leverbaar voor toepassingen waarin maximale prestaties van een hydraulisch uitrustingsstuk vereist zijn.
- **De elektronisch geregelde Cat C3.8-motor** levert een hoog vermogen en koppel, maar voldoet aan de Amerikaanse emissienorm EPA Tier 4 Final en aan de Europese emissienorm EU Stage IV.

- **Het Cat "Intelligent Leveling"-systeem (ILEV)** biedt voor de sector toonaangevende technologie, integratie en zit boordevol functies zoals zelfnivellering in twee richtingen, terugkeren naar de graafstand van het uitrustingsstuk en uitrustingsstukpositionering.
- **De optie voor de snelheidsgevoelige rijregeling** verbetert het werken op ruw terrein, en maakt beter vasthouden van de lading, een hogere productiviteit en meer comfort voor de machinist mogelijk.
- **Maximaliseer de mogelijkheden van de machine en uw controle over de machine** met het standaard geavanceerde display, dat het mogelijk maakt om op het scherm instellingen te wijzigen voor de respons van het uitrustingsstuk, de respons van de Hystat en de kruipbakregeling. Daarnaast is het meertalig en voorzien van aanpasbare lay-outs, een beveiligingssysteem en een achteruitkijkcamera.
- **Toegang vanaf het maaiveld** tot alle punten voor dagelijks en routineonderhoud helpt stilstand van de machine te verminderen voor een hogere productiviteit.
- **Het brede assortiment van aan de prestaties aangepaste uitrustingsstukken van Caterpillar** maakt van de Cat schranklader de meest veelzijdige machine op het werkterrein.
- **Duurzame ledwerklampen** (voor en achter) zijn leverbaar voor superieure verlichting van het werkterrein.

Specificaties

Motor

Motormodel	Cat C3.8 DIT (turbo)	
Brutovermogen SAE J1995	73 kW	98 hp
Nettovermogen SAE 1349	71 kW	95 hp
Nettovermogen ISO 9249	71 kW	96 hp
Maximumkoppel bij 1500 tpm, SAE J1995	334-Nm	
Cilinderinhoud	3,8 l	
Slag	120 mm	
Boring	100 mm	

Gewicht*

Bedrijfgewicht	4143 kg
----------------	---------

Aandrijflijn

Rijsnelheid (vooruit of achteruit):	
Eén versnelling	10,6 km/h
Optie voor twee versnellingen	15,1 km/h

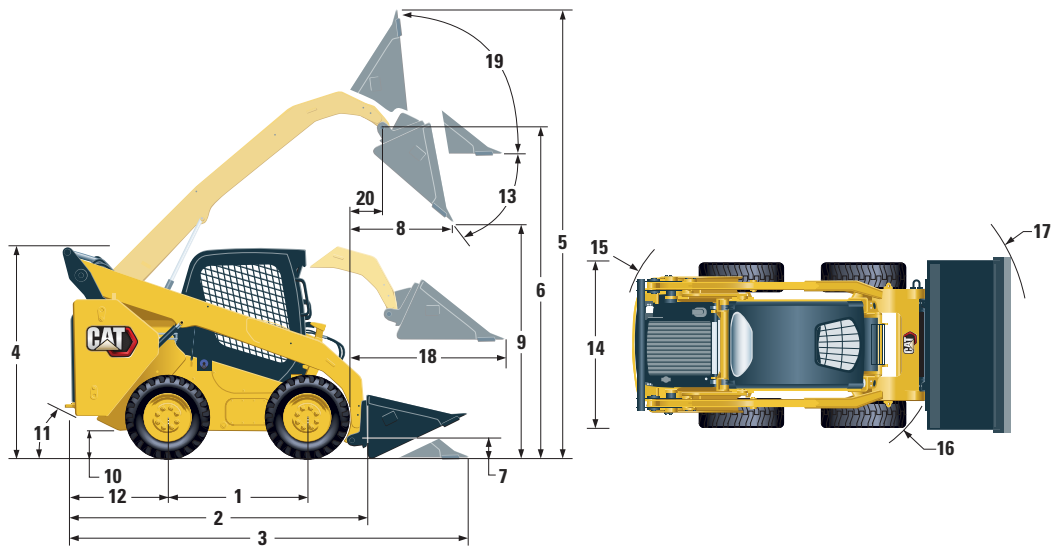
Bedrijfsspecificaties*

Nominaal bedrijfsaadvormogen	1570 kg
Nominaal bedrijfsaadvormogen met optioneel contragewicht	1675 kg
Kantelmoment	3135 kg
Opbrekkracht, kantelcilinder	3376 kg
Opbrekkracht, hefcilinder	2755 kg

Hydraulisch systeem

Hydrauliekolieopbrengst – Standaard:			
Hydraulische druk van lader	23.000 kPa		
Hydrauliekolie-opbrengst van lader	86 l/min		
Hydraulisch vermogen (berekend)	33 kW	44 hp	
Hydrauliekolieopbrengst – XPS hoge opbrengst:			
Maximale hydraulische druk van lader	28.000 kPa		
Maximale hydrauliekolie-opbrengst van lader	121 l/min		
Hydraulisch vermogen (berekend)	57 kW	76 hp	

272D3 schranklader



Afmetingen*

1 Wielbasis	1386 mm	12 Bumperoverhang achter achteras	1175 mm
2 Lengte zonder laadbak	3242 mm	13 Maximale storthoek	51°
3 Lengte met laadbak op maaiveld	3954 mm	14 Voertuigbreedte over banden	1829 mm
4 Hoogte tot bovenkant van cabine	2094 mm	15 Draaistraal van midden - achterkant van machine	1899 mm
5 Maximale totale hoogte	4067 mm	16 Draaistraal van midden - koppeling	1482 mm
6 Bakpenhoogte bij maximale hefhoogte	3229 mm	17 Draaistraal van midden - laadbak (gekanteld)	2280 mm
7 Bakpenhoogte bij transportstand	198 mm	18 Maximale reikwijdte met armen parallel aan de grond	1282 mm
8 Reikwijdte bij maximale hef- en storthoogte	769 mm	19 Grootste kantelhoek bij maximale hoogte	84°
9 Hoogte bij maximale hef- en storthoogte	2438 mm	20 Bakpenreikwijdte bij maximale hefhoogte	374 mm
10 Bodemvrijheid	226 mm	21 Terugkantelhoek	28°
11 Vertrekhoek	27°		

*Bedrijfgewicht, bedrijfsspecificaties en afmetingen zijn alle gebaseerd op een machinist van 75 kg, alle vloeistoffen, één versnelling, gesloten cabine met glazen deur, zijruiten, verwarming, mechanisch geveerde stoel, geavanceerd display, hydrauliek met standaardopbrengst, 850 CCA-accu, laadbak van 1883 mm met laag profiel, zonder optionele contragewichten, Cat PC 12 x 16,5-banden en handbediende snelkoppeling (tenzij anders aangegeven).

Cabine

ROPS	ISO 3471:2008
FOPS	ISO 3449:2005 Niveau I

Mogelijkheden voor onderhoudsvulling

Kettingkast, per kant	10.2 l
Koelsysteem	16 l
Tank voor dieseluitleatvloeistof (DEF)	19 l
Motorcarter	13 l
Brandstoftank	120 l
Hydraulisch systeem	55 l
Hydrauliekolietank	39 l

Geluidsniveau

In cabine**	83 dB(A)
Buiten cabine***	102 dB(A)

- Cabine en ROPS-constructie (Rollover Protection Structure: constructie voor bescherming bij omkantelen) zijn standaard in Noord-Amerika en Europa.

**Het geluidsdrukniveau in de cabine van een rijdende machine volgens ISO 6396:2008. De metingen zijn met gesloten cabinedeuren en -ramen uitgevoerd en bij 70% van het maximale motorkoelventilatoroerental. Het geluidsniveau kan variëren bij verschillende toerentallen van de motorkoelventilator.

***Het opgegeven geluidsvermogensniveau voor de configuraties met CE-markering voldoet aan de testprocedure en voorwaarden die zijn gespecificeerd in 2000/14/EG.

Airconditioningsysteem (indien aanwezig)

Het airconditioningsysteem van deze machine bevat het gefluoreerde broeikasgas R134a als koelmiddel (potentiële bijdrage aan het broeikas effect = 1430). Het systeem bevat 0,81 kg koelmiddel, dat een CO₂-equivalent heeft van 1,158 metrische ton.

VERPLICHTE UITRUSTING

- Hydrauliek, standaard of hoge capaciteit XPS
- Snelkoppeling, mechanische of elektrische
- Oprolbare goed zichtbare veiligheidsgordel 50 mm of 75 mm
- Aandrijflijn: één versnelling, twee versnellingen of twee versnellingen met snelheidsgevoelige rijregeling
- Banden, 12 × 16,5 of 14 × 17,5

PRESTATIEPAKKET (*selecteer een van de volgende*)

- Prestatiepakket H1: *hydraulisch systeem met standaardcapaciteit (geen zelfnivellering)*
- Prestatiepakket H2: *standaardopbrengst, elektronische zelfnivellering in twee richtingen (heffen en neerlaten), terug naar graafstand van uitrustingsstuk, positioneringsinrichting voor uitrustingsstukken en elektronische demping (heffen en neerlaten)*
- Prestatiepakket H3: *XPS hoge opbrengst, elektronische zelfnivellering in twee richtingen (heffen en neerlaten), terug naar graafstand van uitrustingsstuk, positioneringsinrichting voor uitrustingsstukken en elektronische demping (heffen en neerlaten)*

STANDAARDUITRUSTING

ELEKTRISCH

- Elektrisch systeem van 12 volt
- Dynamo 100 ampère
- Contactsleutel met start/stop-schakelaar
- Lichten: *achtergrondverlichting van meters, twee achterlichten, twee halogeenwerklichten achter, twee verstelbare halogeenlampen vóór, cabineverlichting*
- Achteruitrijalarm
- Accu voor zwaar gebruik, 850 CCA

WERKOMGEVING VAN MACHINIST

- Meters: *brandstofniveau, DEF-niveau, urenteller*
- Indicatoren van waarschuwingssysteem voor machinist: *luchtfilterverstopping, dynamovermogen, armléuning omhoog/ machinist uit stoel, temperatuur van de motorkoelvoelstof, motoroliedruk, luchtinlaatverwarmer-inschakeling, verstopping van hydraulisch filter, hydrauliekolietemperatuur, parkeerrem ingeschakeld, motoremissieregeling*
- Verstelbare stoel van vinyl
- Inklapbare ergonomische contourarmleuning
- Bedieningsvergrendelingssysteem, wanneer de machinist de stoel verlaat of de armléuning omhoog staat: *hydraulisch systeem wordt uitgeschakeld, hydrostatische transmissie wordt uitgeschakeld, parkeerrem wordt ingeschakeld*
- ROPS-cabine, openen, omhoog kantelen
- FOPS-constructie, niveau I
- Boven- en achterruiten
- Vloermat
- Achteruitkijkspiegel binnen
- Elektrische aansluiting van 12 volt
- Claxon
- Handgasregeling (draaiknop) en gaspedaal, elektronisch met deceleratiefunctie
- Verstelbare joysticks
- Geavanceerd display met achteruitkijkcamera: *LCD-kleurenscherm van 127 mm, geavanceerd beveiligingssysteem voor meerdere machinisten, afstellingen op het scherm voor respons van uitrustingsstuk, respons van Hystat-aandrijving en kruiwbakregeling*
- Opbergruimte met net

COMFORTPAKKET (*selecteer een van de volgende*)

- Open ROPS (C0): *vaste stoel (geen gaspedaal, hemelbekleding, verwarming of deur)*
- Open ROPS (C1): *gaspedaal, hemelbekleding, bekerhouder en keuze uit verschillende stoelen (mechanisch geveerd of verwarmde, luchtgeveerde stoel met hoge rugleuning) (geen verwarming of deur)*
- Gesloten ROPS met verwarming (C2): *gaspedaal, hemelbekleding, verwarming en ontdooier, zijruiten, bekerhouder, radiovoorbereiding, keuze uit verschillende stoelen (mechanisch geveerde of verwarmde, luchtgeveerde stoel met hoge rugleuning) en deur (glas of polycarbonaat)*
- Gesloten ROPS-constructie met airconditioning (C3): *C2 + Airconditioning*

AANDRIJFLIJN

- Cat C3.8, turbodieselmotor, voldoet aan emissienormen Tier 4 Final en Stage IV
- Luchtfilter met twee elementen, radiale afdichting
- S-O-SSM-klep voor monsterafname, hydrauliekolie
- Filters, patroontype, hydraulisch
- Filters: type bus, brandstof en waterafscheider
- Radiateur/hydrauliekoliekoeler (zij aan zij)
- Veerbediende, hydraulisch geloste parkeerremmen
- Hydrostatische transmissie
- Vierwielkettingaandrijving

OVERIG

- Motorkap, afsluitbaar
- Extended Life-antivries, -37 °C
- Punten voor vastsjorren van machine (6)
- Steun, hefarm
- Kijkglas voor hydrauliekoliepeil
- Kijkglas voor koelvoelstofpeil van radiateur
- Radiateur, expansiefles
- Cat ToughGuardTM-slang
- Extra, hydrauliek, continue stroom
- Zwaar uitgevoerde platte snelkoppelingen met geïntegreerde drukaflaat
- Gedeelde D-ring voor geleiding van uitrustingsstukslang langs zijkant van linker hefarm
- Stopcontact, zwaailamp
- Bodemplaatreiniging
- Thermisch geregelde variabele koelventilator
- Product LinkTM PL240, mobiele telefonie

272D3 schranklader

OPTIONELE UITRUSTINGSSTUKKEN

- Externe conragewichten
- Zwaailamp
- Motorblokverwarmer – 120 V
- Olie, hydrauliek, werking bij lage temperaturen
- Lak, aangepast
- Accu voor zwaar gebruik, 850 CCA, met accuschakelaar
- Accu voor zwaar gebruik, 1000 CCA, met accuschakelaar
- Product Link PL641, mobiele telefonie
- Thermisch geregelde, omkeerbare ventilator met variabel toerental
- Bluetooth®-radio met microfoon (AM-/FM-/weerstationontvanger met USB- en AUX-ingangsaansluiting)

Voor uitgebreidere informatie over Cat producten, dealers en branchespecifieke oplossingen bezoekt u onze website: www.cat.com.

© 2019 Caterpillar
Alle rechten voorbehouden

Materialen en specificaties kunnen zonder kennisgeving worden gewijzigd. De op de foto's afgebeelde machines kunnen zijn voorzien van extra uitrusting. Neem contact op met uw Cat dealer voor beschikbare opties.

CAT, CATERPILLAR, LET'S DO THE WORK, hun respectievelijke logo's, "Caterpillar Yellow", de "Power Edge" en Cat "Modern Hex" trade dress, alsmede de bedrijfs- en productidentiteit die hier gebruikt worden, zijn handelsmerken van Caterpillar en mogen niet zonder toestemming gebruikt worden.

ADHQ8211-01 (08-2019)
Vervang ADHQ8211
Vertaling (01-2020)
(Am North, EU, APD, ANZP)

