

CARGADORA COMPACTA

Cat[®] 262D3



CARACTERÍSTICAS:

La Cargadora Compacta Cat[®] 262D3, con su diseño de elevación vertical, permite cargar los dúmperes con facilidad y rapidez gracias a su mayor alcance y altura de elevación. Su rendimiento de estabilidad y elevación ofrece una manipulación de materiales excelente. La 262D3 presenta las siguientes características:

- **La opción de cabina presurizada y sellada líder del sector** proporciona un entorno de trabajo más limpio y tranquilo con una visibilidad excelente del implemento.
- **El asiento, disponible con suspensión neumática, calefacción y respaldo alto con controles ajustables con palanca tipo joystick montados en el asiento**, hace de la serie D3 la líder del sector en comodidad del operador.
- **El tren de potencia de alto rendimiento** ofrece el máximo rendimiento y la mayor capacidad de producción mediante el sistema de gestión electrónica de par, el desplazamiento de dos velocidades opcional y un exclusivo pedal del acelerador/manual con pedal desacelerador.
- Dispone de un **sistema hidráulico XPS de caudal alto** para aplicaciones que requieran utilizar implementos con el máximo rendimiento.
- **El Motor Cat C3.3B con control electrónico** proporciona una potencia y un par elevados y cumple los estándares de emisiones Tier 4 Final de la EPA de EE. UU. y Fase V de la UE.
- **El "sistema de nivelación inteligente" Cat (ILEV)** ofrece tecnología líder en el sector, integración y funciones tales como autonivelación de dirección doble, retorno a la posición de excavación del implemento y posicionador del implemento.
- **La opción de control de amortiguación sensible a la velocidad** mejora el trabajo en terrenos irregulares, lo que proporciona una mejor retención de carga, más productividad y mayor comodidad para el operador.
- **La capacidad y el control de la máquina aumentan** gracias a la pantalla avanzada opcional, que permite el ajuste en pantalla de la respuesta del implemento, la respuesta hidrostática y el control del corrimiento. También ofrece sistema de seguridad, cámara de visión trasera y una funcionalidad para escoger entre múltiples idiomas y definir la disposición de visualización según preferencias.
- **El acceso a nivel del suelo** a los puntos de mantenimiento diarios y habituales ayuda a reducir los tiempos de inactividad de la máquina, por lo que se aumenta la productividad.
- **La amplia gama de implementos Cat** de alto rendimiento hacen de la cargadora compacta Cat la máquina más versátil del lugar de trabajo.
- **Las luces de trabajo LED de larga duración disponibles** (delanteras y traseras) proporcionan iluminación superior en el lugar de trabajo.

Especificaciones

Motor

Modelo de motor	Cat C3.3B DIT (turbo)	
Potencia bruta SAE J1995	55,4 kW	74,3 hp
Potencia neta SAE 1349	54,4 kW	72,9 hp
Potencia neta ISO 9249	54,9 kW	73,7 hp
Par máximo a 1500 rev/min SAE J1995	265 N·m	
Cilindrada	3,3 L	
Carrera	120 mm	
Calibre	94 mm	

Pesos*

Peso de funcionamiento	3763 kg
------------------------	---------

Tren de potencia

Velocidad de desplazamiento (marcha adelante o marcha atrás):	
Una velocidad	12,5 km/h
Opción de dos velocidades	17,7 km/h

Especificaciones de funcionamiento*

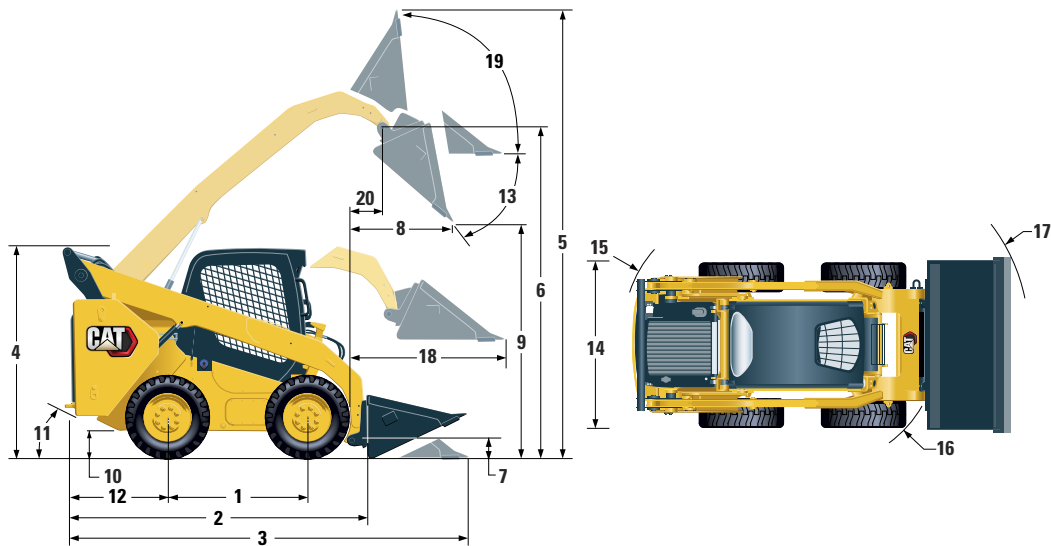
Capacidad de carga nominal	1225 kg
Capacidad de carga nominal con contrapeso opcional	1390 kg
Carga límite de equilibrio	2455 kg
Fuerza de arranque, cilindro de inclinación	3336 kg

Sistema hidráulico

Caudal hidráulico - Estándar:		
Presión hidráulica de la pala	23 000 kPa	
Caudal hidráulico de la pala	86 L/min	
Potencia hidráulica (calculada)	33 kW	44 hp
Caudal hidráulico - Versión de alto caudal XPS:		
Presión hidráulica máxima de la pala	28 000 kPa	
Caudal hidráulico máximo de la pala	121 L/min	
Potencia hidráulica (calculada)	57 kW	76 hp



Cargadora Compacta 262D3



Dimensiones*

1 Distancia entre ejes	1249 mm	11 Ángulo de salida	26°
2 Longitud sin cucharón	2995 mm	12 Saliente del paragolpes detrás del eje trasero	1083 mm
3 Longitud con el cucharón apoyado en el suelo	3714 mm	13 Máximo ángulo de descarga	51°
4 Altura hasta la parte superior de la cabina	2110 mm	14 Anchura entre neumáticos	1676 mm
5 Altura total máxima	4008 mm	15 Radio de giro desde el centro: parte trasera de la máquina	1805 mm
6 Altura del bulón del cucharón en la posición de máxima elevación	3172 mm	16 Radio de giro desde el centro: acoplamiento	1401 mm
7 Altura del bulón del cucharón en posición de transporte	200 mm	17 Radio de giro desde el centro: cucharón	2181 mm
8 Alcance en posición de máxima elevación y descarga	786 mm	18 Alcance máximo con los brazos paralelos al suelo	1293 mm
9 Espacio libre en posición de máxima elevación y descarga	2380 mm	19 Ángulo de recogida del cucharón en la posición de máxima elevación	84°
10 Altura libre sobre el suelo	226 mm	20 Alcance máximo del bulón del cucharón en la posición de máxima elevación	393 mm

*El peso de funcionamiento, las especificaciones de funcionamiento y las dimensiones están basadas en un operador de 75 kg, todos los fluidos, una velocidad, OROPS, cucharón de perfil bajo de 1730 mm, neumáticos Cat PC de 12 x 16,5, sistema hidráulico de caudal estándar, asiento con suspensión mecánica, sin contrapesos opcionales y con acoplamiento rápido manual (a menos que se indique lo contrario).

Cabina

ROPS	ISO 3471:2008
FOPS	ISO 3449:2005 nivel I

Capacidades de llenado de servicio

Cárter de la cadena (en cada lado)	12,7 L
Sistema de refrigeración	14 L
Cárter del motor	11 L
Depósito de combustible	105 L
Sistema hidráulico	52 L
Depósito hidráulico	39 L

Nivel de ruido

Dentro de la cabina**	81 dB(A)
Fuera de la cabina***	101 dB(A)

- La cabina con estructura de protección en caso de vuelcos (ROPS) integrada es parte del equipo estándar en Norteamérica y Europa.
- **Los niveles de presión acústica dinámica en los oídos del operador declarados por ISO 6396:2008. Las mediciones se realizaron con las puertas y ventanillas de la cabina cerradas y con el ventilador de refrigeración del motor al 70 % de su velocidad máxima. El nivel de ruido puede variar a distintas velocidades del ventilador de refrigeración del motor.
- ***El nivel de potencia acústica medido para las configuraciones con la marca CE según los procedimientos de prueba y condiciones especificados en la directiva 2000/14/CE.

Sistema de aire acondicionado (si está instalado)

El sistema de aire acondicionado de esta máquina contiene el refrigerante con gas fluorado de efecto invernadero R134a (potencial de calentamiento global = 1430). El sistema contiene 1,0 kg de refrigerante, que tiene un equivalente de 1,430 toneladas métricas de CO₂.

EQUIPOS OBLIGATORIOS

- Sistema hidráulico, estándar o de alto caudal XPS
- Acoplamiento rápido, mecánico o eléctrico
- Cinturón de seguridad de gran visibilidad, 50 mm o 75 mm
- Tren de potencia: una velocidad, una velocidad con control de amortiguación, dos velocidades o dos velocidades con control de amortiguación

PAQUETES DE RENDIMIENTO

- Paquete de rendimiento H1: *Sistema hidráulico de caudal estándar (sin autonivelación)*
- Paquete de rendimiento H2: *caudal estándar, autonivelación electrónica de doble dirección (elevación y descenso), posicionador del implemento para el retorno a la posición de excavación, posicionador del implemento y amortiguación electrónica (elevación y descenso)*
- Paquete de rendimiento H3: *XPS de caudal alto, autonivelación electrónica de doble dirección (elevación y descenso), posicionador del implemento para el retorno a la posición de excavación, posicionador del implemento y amortiguación electrónica (elevación y descenso)*

EQUIPOS ESTÁNDAR

SISTEMA ELÉCTRICO

- Sistema eléctrico de 12 voltios
- Alternador de 80 amperios
- Llave de encendido con interruptor de arranque y parada
- Luces: *indicadores retroiluminados, dos luces traseras de parada y posición, dos luces de trabajo traseras, dos faros delanteros halógenos ajustables, luz de techo*
- Alarma de marcha atrás
- Batería de servicio pesado, 850 CCA

CABINA DEL OPERADOR

- Pantalla avanzada con cámara de visión trasera: *pantalla LCD a todo color de 127 mm; avanzado sistema de seguridad para múltiples operadores; ajustes en pantalla de respuesta del implemento, respuesta Hystat y control del corrimiento*
- Indicadores: *de nivel de combustible, horómetro*
- Pilotos de advertencia: *obstrucción del filtro de aire, potencia del alternador, reposabrazos levantado/operador no sentado, temperatura del refrigerante del motor, presión de aceite del motor, encendido de las bujías de precalentado, obstrucción del filtro hidráulico, temperatura del aceite hidráulico, freno de estacionamiento accionado, sistema de emisiones del motor*
- Asiento de vinilo ajustable
- Reposabrazos anatómico, ergonómico y abatible
- Sistema de seguridad y bloqueo de las palancas que, cuando el operador se levanta del asiento o levanta el posabrazos, *desactiva el sistema hidráulico y la transmisión hidrostática y aplica el freno de estacionamiento*
- Cabina ROPS abierta, basculante
- Estructura FOPS, nivel I
- Lunetas superior y trasera
- Alfombrilla
- Espejo retrovisor interior
- Enchufe de 12 voltios
- Bocina
- Acelerador manual (esfera), electrónico
- Controles ajustables con palanca tipo joystick
- Sistema de seguridad antirrobo con teclado de 6 botones
- Compartimento de almacenamiento con red

PAQUETES DE CONFORT

- Estructura ROPS abierta (C0): *Estructura ROPS abierta (C0): asiento estático (sin acelerador de pie, revestimiento, calefacción ni puerta)*
- Estructura ROPS abierta (C1): *acelerador de pie, techo con revestimiento, soporte para vasos y elección de asiento (suspensión mecánica o respaldo alto, calefacción, asiento con suspensión neumática) (sin calefacción ni puerta)*
- ROPS cerrada con calefacción (C2): *pedal del acelerador, techo con revestimiento, calefacción y sistema antiescarcha, ventanillas laterales, soporte para vasos, preinstalación de radio, elección de asiento (con suspensión mecánica o asiento con suspensión neumática, respaldo alto y calefacción) y puerta (cristal o policarbonato)*
- ROPS cerrada con aire acondicionado (C3): *C2 + Aire acondicionado*

TREN DE POTENCIA

- Motor Cat C3.3B Turbodiésel que cumple los estándares de emisiones Tier 4 Final y Fase V
- Filtro de aire de elemento doble y sellado radial
- Válvula de toma de muestras S-O-SSM, aceite hidráulico
- Filtros, tipo de cápsula, hidráulicos
- Filtros, tipo de cartucho, separador de agua y combustible
- Enfriador de aceite hidráulico/radiador (lado a lado)
- Frenos de estacionamiento liberados hidráulicamente y accionados por muelle
- Transmisión hidrostática
- Transmisión por cadena a las cuatro ruedas

OTROS

- Capó del motor con cerradura
- Anticongelante de larga duración, -37 °C
- Puntos de anclaje de la máquina (6)
- Soporte del brazo de elevación
- Mirilla indicadora de nivel de aceite hidráulico
- Mirilla indicadora de nivel de refrigerante del radiador
- Botella de expansión del radiador
- Manguera Cat ToughGuard™
- Sistema hidráulico auxiliar de caudal continuo
- Servicio pesado, conectores hidráulicos planos de desconexión rápida con liberación de presión integrada
- Juntas en forma de "D", partidas, para sujetar las mangueras del implemento a lo largo del lado izquierdo del brazo de elevación
- Enchufe eléctrico para baliza
- Protector inferior desmontable para limpieza
- Ventilador de actuación proporcional a la demanda de velocidad variable
- Product Link™ PL240, teléfono móvil

Cargadora Compacta 262D3

EQUIPOS OPCIONALES

- Controles de tipo pedal/mano
- Contrapesos externos
- Baliza giratoria
- Calentador del bloque de motor: 120 V
- Aceite hidráulico para trabajar a bajas temperaturas
- Pintura personalizada
- Batería de servicio pesado, 1000 CCA
- Product Link PL641, teléfono móvil
- Radio de conexión Bluetooth® con micrófono (AM/FM/banda de información meteorológica con USB y toma de entrada auxiliar)

Si desea más información sobre los productos Cat, los servicios de nuestros distribuidores o sobre cómo solucionar sus problemas profesionales, visite nuestra página web, www.cat.com

© 2019 Caterpillar
Reservados todos los derechos.

Materiales y especificaciones sujetos a cambio sin previo aviso. Las máquinas que se muestran en este catálogo pueden incluir equipos opcionales. Consulte a su distribuidor Cat para conocer las opciones disponibles.

CAT, CATERPILLAR, LET'S DO THE WORK, sus respectivos logotipos, el color "Caterpillar Yellow", la imagen comercial de "Power Edge" y de Cat "Modern Hex", así como la identidad corporativa y de producto utilizadas en la presente, son marcas registradas de Caterpillar y no pueden utilizarse sin autorización.

ASH98210-01 (08-2019)
(Traducción: 11-2019)
Sustituye a ASH98210
(Am North, EU, APD, ANZP)

