



Cat[®] 236D3

MINIPALA GOMMATA SSL

CARATTERISTICHE:

Grazie al leverismo a sollevamento radiale, la minipala gommata SSL Cat[®] 236D3 offre un ottimo sbraccio a mezza altezza ed eccellenti prestazioni di scavo con una potenza eccezionale alla barra di traino. Il modello 236D3 presenta le seguenti caratteristiche:

- **La cabina sigillata e pressurizzata disponibile su richiesta, la migliore del settore**, offre un ambiente operativo più pulito e silenzioso con un'eccellente visibilità sull'attrezzatura.
- **Il sedile a sospensione pneumatica, riscaldato, con schienale alto e comandi joystick regolabili**, conferisce alla serie D3 la leadership nel settore a livello di comfort dell'operatore.
- **L'apparato propulsore ad alte prestazioni** assicura un rendimento e una produttività massimi grazie al sistema di gestione elettronica della coppia, alla marcia a due velocità a richiesta e a un acceleratore elettronico a mano e a pedale con funzione di decelerazione.
- **È disponibile un impianto idraulico a flusso elevato** per le applicazioni che richiedono le massime prestazioni dalle attrezzature idrauliche.
- **Motore Cat C2.2 a comando elettronico** che fornisce livelli superiori di potenza e coppia in conformità agli standard sulle emissioni U.S. EPA Tier 4 Final ed EU Stage V.
- **Il sistema di "livellamento intelligente" Cat** offre una tecnologia leader nel settore, integrazione e caratteristiche disponibili, come il doppio autolivellamento, il sistema di ritorno all'angolo di scavo e il posizionatore dell'attrezzatura.
- **Il sistema di controllo dell'assetto sensibile alla velocità, disponibile su richiesta, consente alla macchina di operare** con più efficienza sui terreni accidentati, migliorando la ritenuta del materiale, il comfort dell'operatore e la produttività.
- **Massima funzionalità della macchina e massimo controllo** grazie al display avanzato di serie, che consente di regolare a video la risposta dell'attrezzo, la risposta dell'impianto Hystat e il controllo del riduttore. È inoltre disponibile una funzionalità multilingue con configurazioni personalizzabili, sistema di sicurezza e telecamera retrovisiva.
- **Accesso da terra** a tutti i punti di manutenzione ordinaria e giornaliera che consente di ridurre i tempi di fermo per una maggiore produttività.
- **L'ampia gamma di attrezzature Cat** rende la minipala gommata SSL Cat la macchina più versatile del cantiere.
- **Le luci di lavoro LED a lunga durata standard** (anteriori e posteriori) assicurano la migliore illuminazione del cantiere.

Caratteristiche tecniche

Motore

Modello motore	Cat C2.2 (turbo)	
Potenza lorda SAE J1995	50 kW	67,1 hp
Potenza netta SAE 1349	49,1 kW	65,8 hp
Potenza netta ISO 9249	49,6 kW	66,5 hp
Coppia di picco a 1.600 giri/min SAE J1995	252 N·m	186 lbf·ft
Cilindrata	2,2 L	134 in ³
Corsa	100 mm	3,9 in
Alesaggio	84 mm	3,3 in

Pesi*

Peso operativo	3.010 kg	6.636 lb
----------------	----------	----------

Trasmissione

Velocità di marcia (avanti e retromarcia):		
Una velocità	12,1 km/h	7,5 mph
Opzione a due velocità	18,3 km/h	11,4 mph

Specifiche operative*

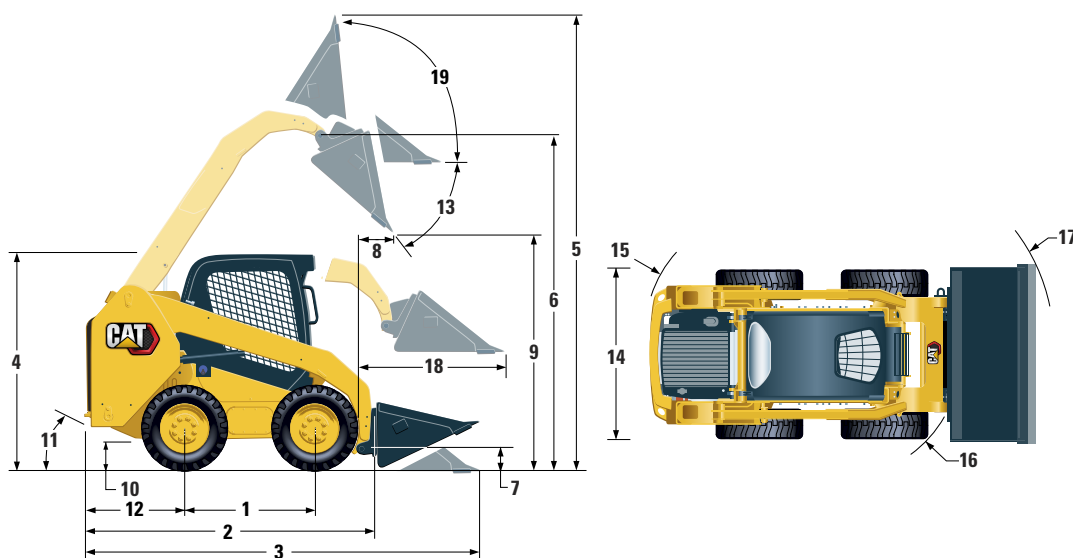
Capacità operativa nominale	860 kg	1.890 lb
Capacità operativa nominale con contrappeso a richiesta	950 kg	2.100 lb
Carico di ribaltamento	1.716 kg	3.780 lb
Forza di strappo, cilindro di inclinazione	2.269 kg	5.003 lb

Impianto idraulico

Flusso idraulico - standard:		
Pressione idraulica della pala	23.000 kPa	3.335 psi
Flusso idraulico della pala	76 L/min	20 gal/min
Potenza idraulica (calcolata)	29 kW	39 hp
Flusso idraulico - elevato:		
Pressione idraulica massima della pala	23.000 kPa	3.335 psi
Flusso idraulico massimo della pala	112 L/min	30 gal/min
Potenza idraulica (calcolata)	43 kW	58 hp



Minipala gommata SSL 236D3



Dimensioni*

1 Passo	1105 mm	43,5 in	11 Angolo di partenza	26°
2 Lunghezza senza benna	2767 mm	108,9 in	12 Sporgenza del paraurti dietro l'assale posteriore	1021 mm 40,2 in
3 Lunghezza con benna al suolo	3487 mm	137,3 in	13 Angolo massimo di scarico	48°
4 Altezza alla sommità della cabina	2082 mm	82,0 in	14 Larghezza agli pneumatici del veicolo	1676 mm 66,0 in
5 Altezza totale massima	3977 mm	156,6 in	15 Raggio di sterzata dal centro al lato posteriore macchina	1639 mm 64,5 in
6 Altezza perno benna al massimo sollevamento	3122 mm	122,9 in	16 Raggio di sterzata dal centro all'attacco	1314 mm 51,8 in
7 Altezza perno benna in posizione di trasporto	190 mm	7,5 in	17 Raggio di sterzata dal centro alla benna	2107 mm 83,0 in
8 Sbraccio al massimo sollevamento e scarico	408 mm	16,0 in	18 Sbraccio massimo con i bracci paralleli al suolo	1353 mm 53,3 in
9 Gioco al massimo sollevamento e scarico	2359 mm	92,9 in	19 Angolo di richiamo benna alla massima altezza	91°
10 Distanza libera da terra	195 mm	7,7 in		

*Peso operativo, specifiche operative e dimensioni sono basati su un operatore del peso di 75 kg (165 lb), tutti i liquidi, una velocità, OROPS, benna a basso profilo da 1.730 mm (68 pollici), pneumatici **Cat 10 x 16,5**, idraulica a flusso standard, sedile con sospensioni meccaniche, nessun contrappeso opzionale e attacco rapido manuale (salvo diversa indicazione).

Cabina

ROPS	ISO 3471:2008
FOPS	ISO 3449:2005 Livello I

Capacità di rifornimento di servizio

Carter catene, per lato	8,8 L	2,3 gal
Sistema di raffreddamento	12 L	2,6 gal
Basamento del motore	10 L	2,2 gal
Serbatoio del combustibile	87 L	19,1 gal
Impianto idraulico	50 L	13,2 gal
Serbatoio idraulico	39 L	10,3 gal

Livello di rumorosità

Interno cabina**	83 dB(A)
Esterno cabina***	101 dB(A)

- La cabina e la struttura ROPS (Rollover Protective Structure) sono di serie in Nord America e in Europa.

**I livelli di pressione sonora sull'operatore dinamici dichiarati, in base alla normativa ISO 6396:2008. Le misure sono state prese con sportelli e finestrini della cabina chiusi e ventola di raffreddamento del motore al 70% della velocità massima. Il livello sonoro può variare in funzione delle diverse velocità della ventola di raffreddamento del motore.

***Il livello di potenza sonora indicato per le configurazioni con marchio CE misurato secondo le procedure di prova e le condizioni specificate nella direttiva 2000/14/CE.

Sistema di climatizzazione (se in dotazione)

L'impianto di climatizzazione su questa macchina contiene gas refrigerante fluorurato a effetto serra R134a (potenziale di riscaldamento globale = 1.430). L'impianto contiene 0,81 kg di refrigerante con un equivalente di CO₂ di 1,158 tonnellate metriche.

ATTREZZATURA OBBLIGATORIA

- Idraulica standard o a flusso elevato
- Attacco rapido meccanico o a comando elettrico
- Cintura di sicurezza ad alta visibilità, 50 mm (2 pollici) o 75 mm (3 pollici)
- Kit di predisposizione UE
- Trasmissione: una velocità, una velocità con controllo dell'assetto sensibile alla velocità, due velocità o due velocità con controllo dell'assetto sensibile alla velocità
- Pneumatici, 10 × 16,5 o 12 × 16,5

KIT PERFORMANCE

- Allestimento Performance H1: *idraulica a flusso standard (non autolivellante)*
- Allestimento Performance H2: *idraulica a flusso standard, doppio autolivellamento elettronico (sollevamento e abbassamento), sistema di ritorno all'angolo di scavo, posizionario dell'attrezzatura, blocco finecorsa elettronico (sollevamento e abbassamento)*
- Allestimento Performance H3: *idraulica a flusso elevato, doppio autolivellamento elettronico (sollevamento e abbassamento), sistema di ritorno all'angolo di scavo, posizionario dell'attrezzatura, blocco finecorsa elettronico (sollevamento e abbassamento)*

ATTREZZATURA STANDARD

IMPIANTO ELETTRICO

- Impianto elettrico, 12 Volt
- Alternatore da 80 Ampere
- Interruttore di avviamento/spegnimento con chiave di accensione
- Luci: *quadranti retroilluminati, due luci posteriori, due luci a LED anteriori e posteriori regolabili, luce di cortesia*
- Allarme di retromarcia
- Batteria per impieghi gravosi da 850 CCA

CABINA

- Display avanzato con telecamera retrovisiva: *schermo LCD a colori da 127 mm (5 pollici); sistema di sicurezza multi-operatore avanzato; regolazioni a video per la risposta dell'attrezzo; risposta dell'impianto idrostatico e controllo dello scorrimento*
- Indicatori: *livello combustibile, contaore*
- Indicatori di avviso per l'operatore: *intasamento del filtro dell'aria, uscita alternatore, bracciolo sollevato/operatore non seduto, temperatura del liquido di raffreddamento del motore, pressione olio motore, attivazione candele, intasamento del filtro dell'olio idraulico, temperatura dell'olio idraulico, freno di stazionamento inserito, sistema di riduzione delle emissioni del motore*
- Sedile regolabile in vinile
- Bracciolo ergonomico ripiegabile
- Sistema di blocco dei comandi se l'operatore si alza dal sedile o solleva il bracciolo: *disabilita l'impianto idraulico e la trasmissione idrostatica, inserisce il freno di stazionamento*
- Cabina con struttura ROPS, aperta, inclinabile
- Struttura FOPS, livello I
- Finestrini superiore e posteriore
- Tappetino
- Specchietto retrovisore interno
- Presa elettrica da 12 V
- Avvisatore acustico
- Acceleratore manuale (manopola) elettronico
- Comandi joystick regolabili
- Sistema di sicurezza antifurto con tastiera a 6 pulsanti
- Vano portaoggetti con rete

KIT COMFORT

- Struttura ROPS aperta (C0): *sedile statico (senza acceleratore a pedale, padiglione, riscaldatore o portiera)*
- Struttura ROPS aperta (C1): *acceleratore a pedale, padiglione, portabicchiere e sedile a scelta (sedile a sospensione meccanica o con schienale alto, riscaldato, con sospensione pneumatica) (senza riscaldatore o portiera)*
- Struttura ROPS chiusa con riscaldatore (C2): *acceleratore a pedale, padiglione, riscaldatore e sbrinatori, finestrini laterali, portabicchiere, predisposizione radio, sedile a scelta (sedile a sospensione meccanica o pneumatica con schienale alto, riscaldato) e portiera (in vetro o policarbonato)*
- Struttura ROPS chiusa con A/C (C3): *C2 + climatizzatore*

TRASMISSIONE

- Motore turbo diesel Cat C2.2 conforme agli standard sulle emissioni Tier 4 Final e Stage V
- Filtro dell'aria, doppio elemento, tenuta radiale
- Valvola di prelievo dell'olio idraulico S-O-SSM
- Filtri idraulici a cartuccia
- Filtri a cartuccia con separatore di combustibile e acqua
- Radiatore/scambiatore di calore dell'olio idraulico (affiancati)
- Freni di stazionamento con inserimento a molla e disinserimento idraulico
- Trasmissione idrostatica
- Trazione a catena integrale

ALTRO

- Vano motore con chiusura
- Antigelo di lunga durata, -36 °C (-33 °F)
- Punti di ancoraggio per il traino macchina (6)
- Supporto bracci di sollevamento
- Indicatore di livello dell'olio idraulico
- Indicatore di livello del liquido di raffreddamento radiatore
- Vaso di espansione radiatore
- Tubo flessibile Cat ToughGuardTM
- Ausiliario, idraulica, flusso continuo
- Attacchi rapidi per impieghi gravosi a superficie piana con funzione di rilascio pressione integrata
- Anello a D con fessura per il passaggio dei tubi flessibili dell'attrezzatura lungo il lato del braccio di sollevamento sinistro
- Presa elettrica, faro rotante
- Protezione pannello sottoscocca
- Ventola a velocità variabile
- Product LinkTM PL641, cellulare

Minipala gommata SSL 236D3

ATTREZZATURE A RICHIESTA

- Comandi manuali/a pedale
- Contrappesi esterni
- Faro rotante
- Riscaldatore blocco motore - 120 V
- Olio idraulico per climi freddi
- Vernice personalizzata
- Product Link PL641, cellulare
- Radio Bluetooth® con microfono (ricevitore AM/FM/meteo con porta USB e jack di ingresso ausiliario)

Per informazioni complete sui prodotti Cat, i servizi dei dealer e le soluzioni per il settore, visitate il sito Web all'indirizzo www.cat.com

© 2023 Caterpillar
Tutti i diritti riservati

Materiali e caratteristiche tecniche sono soggetti a variazione senza obbligo di preavviso. Le macchine illustrate nelle foto possono comprendere attrezzature aggiuntive. Per informazioni sulle opzioni disponibili, rivolgetevi al vostro dealer Cat.

CAT, CATERPILLAR, LET'S DO THE WORK, i rispettivi loghi, "Caterpillar Corporate Yellow", i marchi "Power Edge" e Cat "Modern Hex" nonché le identità dei prodotti qui usati sono marchi di fabbrica di Caterpillar e non possono essere usati senza permesso.

VisionLink è un marchio di Caterpillar Inc., registrato negli Stati Uniti e in altri paesi.

ALHQ8207-02 (06-2023)
Sostituisce ALHQ8207-01
(Am North, EU, APD, ANZP)

