



Cat® 272D3

KOMPAKTLADER

MERKMALE:

Der Cat®-Kompaktlader 272D3 hat einen langen Radstand und bietet mit seiner Vertikalhubvorrichtung eine größere Reichweite und Hubhöhe, sodass Lkw schnell und einfach beladen werden können. Durch seine Standsicherheit und Hubleistung ist er ideal für den Materialumschlag geeignet. Der 272D3 bietet:

- Ein branchenweit führendes, optional erhältliches abgedichtetes und druckbelüftetes Fahrerhaus bietet eine sauberere und leisere Arbeitsumgebung mit hervorragender Sicht auf das Arbeitsgerät.
- Ein Sitz mit hoher Rückenlehne, Heizung und Luftfederung sowie am Sitz angebrachten, einstellbaren Joystick-Bedienelementen macht die Cat-Kompaktlader zum Branchenführer in puncto Fahrerkomfort.
- Der Hochleistungs-Antriebsstrang mit elektronischem Drehmoment-Management, optionalem zweistufigem Fahrtrieb sowie ein elektronisches Handgashebel-/Gaspedal-System mit Gasreduzierpedal sorgen für überragende Leistung und Produktivität.
- Das High-Flow-Hydrauliksystem XPS steht für Einsätze zur Verfügung, die höchste Leistung der hydraulischen Arbeitsgeräte erfordern.
- Der elektronisch gesteuerte Cat-Motor C3.8 zeichnet sich durch hohe Leistung und ein hohes Drehmoment aus und erfüllt gleichzeitig die Emissionsnormen EPA Tier 4 Final (USA) und Stufe V (EU).
- Das „intelligente Nivelliersystem“ (ILEV, Intelligent Leveling) von Cat bietet branchenweit führende Technik, Integration und verfügt nun über Funktionen wie Selbstausrichtung in beiden Richtungen, Rückführung des Arbeitsgeräts in die Grabstellung und Arbeitsgerätstellungsregler.
- Die optionale geschwindigkeitsabhängige hydraulische Schwingungsdämpfung verbessert das Fahrverhalten in unebenem Terrain und sorgt dadurch für besseres Materialhaltevermögen, höhere Produktivität und größeren Fahrerkomfort.
- Maximieren Sie Leistungsfähigkeit und Steuerungsmöglichkeiten der Maschine mit dem erweiterten Display, das Bildschirmstellungen zum Ansprechverhalten des Arbeitsgeräts, der Hydrostatik und zur Kriechgangregelung bietet. Mehrsprachige Funktionalität mit anpassbaren Layouts, Sicherheitssystem und Rückfahrkamera sind ebenfalls enthalten.
- Vom Boden aus zugängliche Wartungsstellen für tägliche und routinemäßige Wartungsarbeiten reduzieren Maschinenausfallzeiten und steigern die Produktivität.
- Eine breite Palette an leistungsmäßig abgestimmten Cat Work Tools macht den Kompaktlader von Cat zur vielseitigsten Maschine auf der Baustelle.
- Die optionalen langlebigen LED-Arbeitsscheinwerfer (vorne und hinten) sorgen für eine hervorragende Ausleuchtung des Arbeitsbereichs.

Technische Daten

Motor

Motormodell	Cat C3.8 DIT (Turbolader)	
Bruttoleistung SAE J1995	73 kW	98 hp
Nettoleistung SAE 1349	71 kW	95 hp
Nettoleistung ISO 9249	71 kW	96 hp
Maximales Drehmoment bei 1500/min SAE J1995	334 Nm	246 lbf-ft
Hubraum	3,8 l	232 in ³
Hub	120 mm	4,7 in
Bohrung	100 mm	3,9 in

Gewichtsangaben*

Einsatzgewicht	4143 kg	9133 lb
----------------	---------	---------

Antriebsstrang

Fahrgeschwindigkeit (vorwärts oder rückwärts):		
Eine Fahrstufe	10,6 km/h	6,6 mph
Ausführung mit zwei Fahrstufen	15,1 km/h	9,4 mph

Betriebsdaten*

Nutzlast	1570 kg	3450 lb
Nutzlast mit optionalem Kontergewicht	1675 kg	3690 lb
Kipplast	3135 kg	6900 lb
Ausbrechkraft, Kippzylinder	3376 kg	7443 lb
Ausbrechkraft, Hubzylinder	2755 kg	6074 lb

Hydrauliksystem

Hydraulikstrom – Standardausführung:

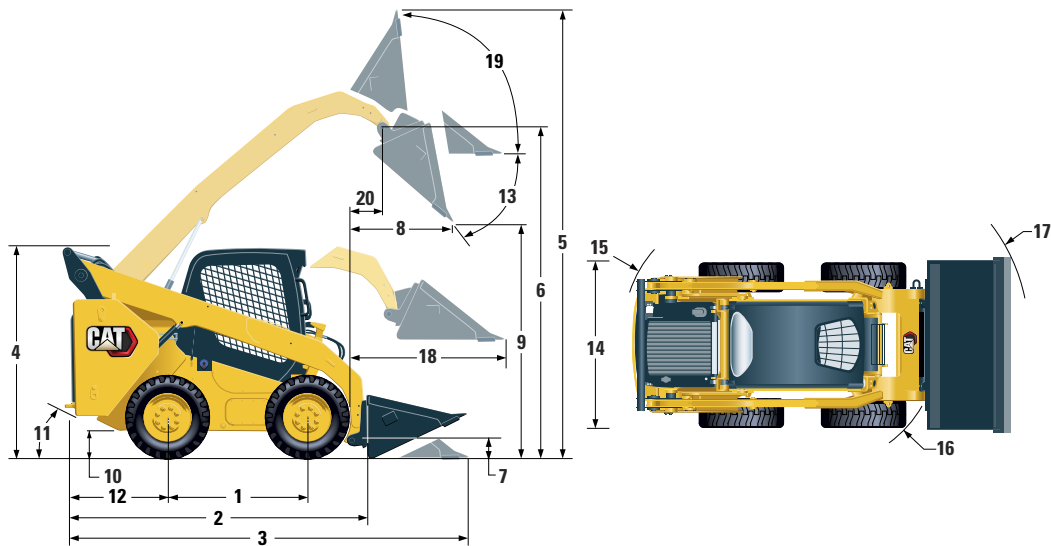
Hydraulikdruck Lader	23000 kPa	3335 psi
Hydraulikstrom Lader	86 l/min	23 US-Gall./min
Hydraulikleistung (rechnerisch ermittelt)	33 kW	44 hp

Hydraulikstrom – Hochstrom XPS:

Maximaler Hydraulikdruck Lader	28000 kPa	4061 psi
Maximaler Hydraulikstrom Lader	121 l/min	32 US-Gall./min
Hydraulikleistung (rechnerisch ermittelt)	57 kW	76 hp



Kompaktlader 272D3



Abmessungen*

1 Radstand	1386 mm	54,6 in	12 Stoßfängerüberhang ab Hinterachse	1175 mm	46,2 in
2 Länge ohne Schaufel	3242 mm	127,6 in	13 Maximaler Auskippwinkel		51°
3 Länge bei abgesenkter Schaufel	3954 mm	155,7 in	14 Fahrzeugbreite über Reifen	1829 mm	72,0 in
4 Höhe über Fahrerkabine	2094 mm	82,4 in	15 Wenderadius ab Mitte über Maschinenheck	1899 mm	74,7 in
5 Maximale Gesamthöhe	4067 mm	160,1 in	16 Wenderadius ab Mitte über Schnellwechsler	1482 mm	58,3 in
6 Schaufelbolzenhöhe bei maximaler Hubhöhe	3229 mm	127,1 in	17 Wenderadius ab Mitte über Schaufel (zurückgekippt)	2280 mm	89,8 in
7 Schaufelbolzenhöhe in Transportstellung	198 mm	7,8 in	18 Maximale Reichweite bei waagerechtem Hubrahmen	1282 mm	50,5 in
8 Reichweite bei maximaler Hubhöhe/ maximalem Abkippwinkel	769 mm	30,3 in	19 Rückkippwinkel bei maximaler Hubhöhe		84°
9 Schütthöhe bei maximaler Hubhöhe/ maximalem Abkippwinkel	2438 mm	96,0 in	20 Schaufelbolzenreichweite bei maximaler Hubhöhe	374 mm	14,7 in
10 Bodenfreiheit	226 mm	8,9 in	21 Rückkippwinkel		28°
11 Böschungswinkel		27°			

*Einsatzgewicht, Betriebsdaten und Abmessungen gelten bei einem Fahrer mit 75 kg (165 lb) Gewicht, Befüllung mit sämtlichen Flüssigkeiten, einer Fahrstufe, geschlossenem Fahrerhaus mit Glastür, Seitenscheiben, Heizung, Sitz mit mechanischer Federung, erweitertem Display, Standard-Hydraulik, 850-CCA-Batterie, 1883 mm (74 in) breiter Flachprofilschaufel, aber ohne optionale Kontergewichte, Cat-Reifen PC 12 × 16.5 und manuellen Schnellwechsler (sofern nicht anders angegeben).

Fahrerkabine

Überrollschutz	ISO 3471:2008
Steinschlagschutz	ISO 3449:2005 Level I

Füllmengen

Kettenkasten, je Seite	10,2 l	2,7 US-Gall.
Kühlsystem	16 l	4,1 US-Gall.
DEF-Tank (Diesel Exhaust Fluid, Abgasreinigungsflüssigkeit)	19 l	5 US-Gall.
Kurbelgehäuse	13 l	3,5 US-Gall.
Kraftstofftank	120 l	31,7 US-Gall.
Hydrauliksystem	55 l	14,5 US-Gall.
Hydrauliktank	39 l	10,3 US-Gall.

Schallpegel

In der Fahrerkabine**	83 dB(A)
Außerhalb der Fahrerkabine***	102 dB(A)

- Fahrerkabine und Überrollschutzaufbauten (ROPS, Rollover Protective Structures) gehören in Nordamerika und Europa zur Standardausrüstung.

**Dynamische Schalldruckpegel am Fahrerohr gemäß ISO 6396:2008. Die Messungen wurden bei geschlossenen Türen und Fenstern der Fahrerkabine und bei 70 % der maximalen Drehzahl des Motorlüfters durchgeführt. Der Schallpegel kann bei unterschiedlichen Motorlüfterdrehzahlen variieren.

***Der angegebene Schalleistungspegel bei einer Messung nach den in 2000/14/EG festgelegten statischen Prüfverfahren und Bedingungen für Konfigurationen mit CE-Zeichen.

Klimaanlage (sofern vorhanden)

Das Klimaanlagensystem dieser Maschine enthält das fluorierte Treibhausgas R134a als Kältemittel (Erderwärmungspotenzial = 1430). In der Anlage befinden sich 0,81 kg Kältemittel, was einer CO₂-Produktion von 1158 Tonnen entspricht.

OBLIGATORISCHE AUSTRÜSTUNG

- Hydraulik, Standard oder High Flow XPS
- Schnellwechsler, mechanisch oder angetrieben
- Sicherheitsgurt mit hoher Sichtbarkeit, 50 mm (2 in) oder 75 mm (3 in)
- Antriebsstrang: eine Fahrstufe, zwei Fahrstufen oder zwei Fahrstufen mit hydraulischer Schwingungsdämpfung
- Reifen, 12 × 16,5 oder 14 × 17,5

LEISTUNGSPAKET (eines der folgenden Pakete muss gewählt werden)

- Leistungspaket H1: *Standard-Hydraulik (nicht selbstregelnd)*
- Leistungspaket H2: *Standard-Hydraulik, elektronische Selbstregelung in beiden Richtungen (Anheben und Absenken), Rückführung des Arbeitsgeräts in die Grabstellung, Arbeitsgerätestellungsregler und elektronische Endlagendämpfung (Anheben und Absenken)*
- Leistungspaket H3: *High-Flow-Hydrauliksystem XPS, elektronische Selbstregelung in beiden Richtungen (Anheben und Absenken), Rückführung des Arbeitsgeräts in die Grabstellung, Arbeitsgerätestellungsregler und elektronische Endlagendämpfung (Anheben und Absenken)*

STANDARD AUSTRÜSTUNG

ELEKTRIK

- Elektrisches System mit 12 Volt
- 100-A-Drehstromgenerator
- Start-Stopp-Zündschalter
- Beleuchtung: *Hintergrundbeleuchtung für Anzeigen, zwei Heckleuchten, zwei Halogen-Heckarbeitsscheinwerfer, zwei einstellbare Halogen-Frontscheinwerfer, Deckenleuchte*
- Rückfahrtsignal
- HD-Batterie, 850 CCA

ARBEITSUMGEBUNG

- Anzeigen: *Kraftstoffstand, DEF-Füllstand (Diesel Exhaust Fluid, Abgasreinigungsflüssigkeit), Betriebsstundenzähler*
- Warn-/Kontrollleuchten: *Luftfilterverstopfung, Generatorausgangsleistung, Armlehne angehoben/Sitz nicht belegt, Motorkühlmitteltemperatur, Motoröldruck, Ansaugluftvorwärmtrieb, Hydraulikfilterverstopfung, Hydrauliköltemperatur, Feststellbremse aktiviert, Abgasnachbehandlungssystem*
- Verstellbarer Fahrersitz mit Vinylbezug
- Einklappbare, ergonomisch gestaltete Armlehne
- Steuerverriegelungssystem, wenn der Bediener seinen Platz verlässt oder die Armlehne angehoben ist: *Abschaltung Hydrauliksystem und hydrostatisches Getriebe, Aktivierung Feststellbremse*
- Offene, kippbare Fahrerkabine mit Überrollschutz (ROPS, Rollover Protective Structure)
- Steinschlagschutz (FOPS, Falling Object Protective Structure), Stufe I
- Dach- und Heckfenster
- Fußmatte
- Innenrückspiegel
- 12-Volt-Steckdose
- Signalhorn
- Handgashebel (Wählknopf) und Gaspedal, elektronisch mit Verzögerungsfunktion
- Einstellbare Joystick-Bedienelemente
- Erweitertes Display mit Heckkamera: *vollfarbiger 5-Zoll-LCD-Bildschirm (127 mm), erweitertes Mehrfachbediener-Sicherheitssystem, Bildschirmeinstellungen zum Ansprechverhalten des Arbeitsgeräts, der Hydrostatik und zur Kriechgangregelung*
- Ablagefach mit Netz

KOMFORTPAKET (bitte ein Paket auswählen)

- Offener ROPS-Überrollschutz (C0): *Fester Sitz (kein Gaspedal, keine Dachauskleidung, Heizung oder Tür)*
- Offener ROPS-Überrollschutz (C1): *Gaspedal, Dachauskleidung, Getränkehalter und Sitzauswahl (mechanische Federung oder mit hoher Rückenlehne, beheizt, luftgefedert) (keine Heizung oder Tür)*
- Geschlossener Überrollschutz (ROPS) mit Heizung (C2): *Gaspedal, Dachauskleidung, Heizung und Entfroster, Seitenfenster, Getränkehalter, Radiovorrichtung, Sitzauswahl (mechanische Federung oder mit hoher Rückenlehne, beheizt, luftgefedert) und Tür (Glas oder Polycarbonat)*
- Geschlossener Überrollschutz (ROPS) mit Klimaanlage (C3): *C2 + Klimaanlage*

ANTRIEBSSTRANG

- Cat-Turbodieselmotor C3.8 erfüllt die Emissionsnormen Tier 4 Final und Stufe V
- Zwei-Elemente-Luftfilter, Radialdichtung
- S-OSM-Probenzapfventil, Hydrauliköl
- Patronenfilter, Hydraulik
- Topffilter, Kraftstoff-Wasserabscheider
- Kühler/Hydraulikölkühler (Parallelanordnung)
- Federbetätigte Feststellbremse mit hydraulischer Löseeinrichtung
- Hydrostatischer Antrieb
- Vierrad-Kettenantrieb

SONSTIGES

- Verriegelbare Motorraumverkleidung
- Langzeit-Frostschutzmittel (Gefrierschutz bis -37 °C/-34 °F)
- Verzurrpunkte an der Maschine (6)
- Abstützung, Hubrahmen
- Hydraulikölstandsanzeige (Schauglas)
- Kühlmittelfüllstandsanzeige (Schauglas)
- Kühlmittel-Ausgleichsbehälter
- Cat-ToughGuard™-Schlauch
- Zusatzhydraulik, kontinuierlicher Fluss
- HD-Schnellverschlusskupplungen, flachdichtend, integrierte Druckentlastung
- Geteilter D-Ring zur Führung der Arbeitsgeräteschläuche an der linken Hubrahmenseite
- Steckdose, Rundumleuchte
- Bodenwannen-Reinigung
- Bedarfsgesteuerter Lüfter mit variabler Drehzahl
- Product Link™ PL240, Mobilfunk

Kompaktlader 272D3

OPTIONALE ZUSATZAUSRÜSTUNG

- Externe Kontergewichte
- Rundumleuchte
- Kühlwasservorwärmer – 120 V
- Öl, Hydraulik, Betrieb bei kaltem Motor
- Wunschlackierung
- HD-Batterie, 850 CCA, mit Batterietrennschalter
- HD-Batterie, 1000 CCA, mit Batterietrennschalter
- Product Link PL641, Mobilfunk
- Bedarfsgesteuerter Lüfter mit variabler Drehzahl und Umkehrfunktion
- Bluetooth®-Radio mit Mikrofon (AM/FM-Empfänger mit Wettermeldungen, USB- und AUX-Eingang)

Nähere Informationen zu Cat-Produkten, Serviceleistungen der Händler und Industrielösungen finden Sie auf unserer Website www.cat.com.

© 2021 Caterpillar
Alle Rechte vorbehalten

Materialien und Spezifikationen können ohne Vorankündigung geändert werden. Abgebildete Maschinen können Sonderausrüstung aufweisen. Ihr Cat-Händler informiert Sie gern über lieferbare Ausrüstungsoptionen.

CAT, CATERPILLAR, LET'S DO THE WORK, die entsprechenden Logos, "Caterpillar Corporate Yellow", die Handelszeichen "Power Edge" und Cat-"Modern Hex" sowie die hierin verwendeten Unternehmens- und Produktidentitäten sind Markenzeichen von Caterpillar Inc. und dürfen nicht ohne Genehmigung verwendet werden.

AGHQ8211-02 (01-2021)
Übersetzung (02-2021)
Ersetzt AGHQ8211-01
(Am North, EU, APD, ANZP)

