



Cat[®] 236D3

SCHRANKLADER

KENMERKEN:

De Cat[®] schranklader 236D3 biedt met zijn ontwerp voor radiaal heffen een superieur bereik in het middelste hefbereik en uitstekende graafprestaties met een voortreffelijk trekvermogen. De 236D3 heeft de volgende kenmerken:

- **De toonaangevende optie in de sector voor een afgedichte overdrukcabine** biedt een schonere en stillere werkomgeving met een uitstekend zicht op het uitrustingsstuk.
- **De leverbare verwarmde, luchtgeveerde stoel met hoge rugleuning en op de stoel gemonteerde, verstelbare joysticks** maakt de D3-serie tot de beste in de sector op het gebied van comfort voor de machinist.
- **De hoogwaardige aandrijflijn** zorgt voor maximale prestaties en productiviteit via het elektronische trekkrachtbeheersysteem, optioneel twee rijversnellingen en een elektronisch(e) gashendel/gaspedaal met deceleratiepedaalfunctie.
- **Het hydraulisch systeem met hoge opbrengst** is leverbaar voor toepassingen waarin maximale prestaties van een hydraulisch uitrustingsstuk vereist zijn.
- **De elektronisch geregelde Cat C3.3B-motor** levert een hoog vermogen en koppel, maar voldoet aan de Amerikaanse emissienorm EPA Tier 4 Final en aan de Europese emissienorm EU Stage V.
- **Het Cat "Intelligent Leveling"-systeem (ILEV)** biedt voor de sector toonaangevende technologie, integratie en functies zoals zelfnivellering in twee richtingen, terugkeren naar de graafstand van het uitrustingsstuk en uitrustingsstukpositionering.
- **De optie voor de snelheidsgevoelige rijregeling** verbetert het werken op ruw terrein, en maakt beter vasthouden van de lading, een hogere productiviteit en meer comfort voor de machinist mogelijk.
- **Maximaliseer de mogelijkheden van de machine en uw controle over de machine** met het standaard geavanceerde display, dat het mogelijk maakt om op het scherm instellingen te wijzigen voor de respons van het uitrustingsstuk, de respons van de Hystat en de kruipbakregeling. Daarnaast is de machine meertalig en voorzien van aanpasbare lay-outs, een beveiligingssysteem en een achteruitkijkcamera.
- **Toegang vanaf het maaiveld** tot alle punten voor dagelijks en routineonderhoud helpt stilstand van de machine te verminderen voor een hogere productiviteit.
- **Het brede assortiment van aan de prestaties aangepaste Cat uitrustingsstukken** maakt van de Cat schranklader de meest veelzijdige machine op het werkkerrein.
- **Duurzame ledwerklampen** (voor en achter) zijn leverbaar voor superieure verlichting van het werkkerrein.

Specificaties

Motor

Motormodel	Cat C3.3B DIT (turbo)	
Brutovermogen SAE J1995	55,4 kW	74,3 hp
Nettovermogen SAE 1349	54,6 kW	73,2 hp
Nettovermogen ISO 9249	55,1 kW	73,9 hp
Maximumkoppel bij 1500 tpm, SAE J1995	265-Nm	
Cilinderinhoud	3,3 l	
Slag	120 mm	
Boring	94 mm	

Gewicht*

Bedrijfgewicht	2979 kg
----------------	---------

Aandrijflijn

Rijsnelheid (vooruit of achteruit):	
Eén versnelling	11,2 km/h
Optie voor twee versnellingen	17,1 km/h

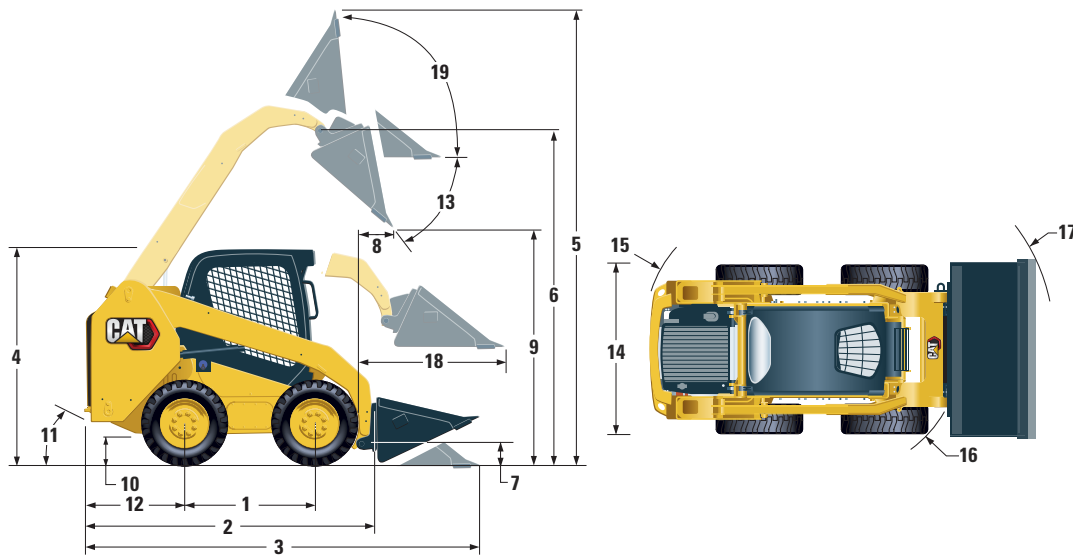
Bedrijfsspecificaties*

Nominaal bedrijfsaadvormogen	820 kg
Nominaal bedrijfsaadvormogen met optioneel contragewicht	910 kg
Kantelmoment	1635 kg
Opbrekkracht, kantelcilinder	2269 kg

Hydraulisch systeem

Hydrauliekolieopbrengst – Standaard:			
Hydraulische druk van lader	23.000 kPa		
Hydrauliekolie-opbrengst van lader	76 l/min		
Hydraulisch vermogen (berekend)	29 kW	39 hp	
Hydrauliekolieopbrengst – Hoge opbrengst:			
Maximale hydraulische druk van lader	23.000 kPa		
Maximale hydrauliekolie-opbrengst van lader	112 l/min		
Hydraulisch vermogen (berekend)	43 kW	58 hp	

236D3 schranklader



Afmetingen*

1 Wielbasis	1105 mm	11 Vertrekhoek	26°
2 Lengte zonder laadbak	2767 mm	12 Bumperoverhang achter achteras	1021 mm
3 Lengte met laadbak op maaiveld	3487 mm	13 Maximale storthoek	48°
4 Hoogte tot bovenkant van cabine	2082 mm	14 Voertuigbreedte over banden	1676 mm
5 Maximale totale hoogte	3977 mm	15 Draaistraal van midden - achterkant van machine	1639 mm
6 Bakpenhoogte bij maximale hefhoogte	3122 mm	16 Draaistraal van midden - koppeling	1314 mm
7 Bakpenhoogte bij transportstand	190 mm	17 Draaistraal van midden - laadbak	2107 mm
8 Reikwijdte bij maximale hef- en storthoogte	408 mm	18 Maximale reikwijdte met armen parallel aan de grond	1353 mm
9 Hoogte bij maximale hef- en storthoogte	2359 mm	19 Grootste kantelhoek bij maximale hoogte	91°
10 Bodemvrijheid	195 mm		

*Bedrijfgewicht, bedrijfsspecificaties en afmetingen zijn alle inclusief een machinist van 75 kg, alle vloeistoffen, één versnelling, OROPS, laadbak van 1730 mm met laag profiel, **Cat 10 x 16,5-banden**, hydrauliek met standaardopbrengst, mechanisch geveerde stoel en handbediende snelkoppeling, en zonder optionele contragewichten (tenzij anders aangegeven).

Cabine

ROPS	ISO 3471:2008
FOPS	ISO 3449:2005 Niveau I

Mogelijkheden voor onderhoudsvulling

Kettingkast, per kant	8,8 l
Koelsysteem	14 l
Motorcarter	11 l
Brandstoftank	94 l
Hydraulisch systeem	50 l
Hydrauliekolietank	39 l

Geluidsniveau

In cabine**	83 dB(A)
Buiten cabine***	101 dB(A)

- Cabine en ROPS-constructie (Rollover Protection Structure: constructie voor bescherming bij omkantelen) zijn standaard in Noord-Amerika en Europa.

**Het geluidsdrukniveau in de cabine van een rijdende machine volgens ISO 6396:2008. De metingen zijn met gesloten cabinedeuren en -ramen uitgevoerd en bij 70% van het maximale motorkoelventilatoroerental. Het geluidsniveau kan variëren bij verschillende toerentallen van de motorkoelventilator.

***Het opgegeven geluidsvermogensniveau voor de configuraties met CE-markering voldoet aan de testprocedure en voorwaarden die zijn gespecificeerd in 2000/14/EG.

Airconditioningsysteem (indien aanwezig)

Het airconditioningsysteem van deze machine bevat het gefluoreerde broeikasgas R134a als koelmiddel (potentiële bijdrage aan het broeikaseffect = 1430). Het systeem bevat 0,81 kg koelmiddel, dat een CO₂-equivalent heeft van 1,158 metrische ton.

VERPLICHTE UITRUSTING

- Hydrauliek, standaard of hoge capaciteit
- Snelkoppeling, mechanische of elektrische
- Goed zichtbare veiligheids gordel 50 mm of 75 mm
- EU-voorbereidingspakket
- Aandrijflijn: één versnelling, één versnelling met snelheidsgevoelige rijregeling, twee versnellingen of twee versnellingen met snelheidsgevoelige rijregeling
- Banden, 10 × 16,5 of 12 × 16,5

PRESTATIEPAKKETTEN

- Prestatiepakket H1: *hydraulisch systeem met standaardcapaciteit (geen zelfnivellering)*
- Prestatiepakket H2: *hydrauliek met standaardopbrengst, elektronische zelfnivellering in twee richtingen (heffen en neerlaten), terug naar graafstand van uitrustingsstuk, positioneringsinrichting voor uitrustingsstukken en elektronische demping (heffen en neerlaten)*
- Prestatiepakket H3: *hydrauliek met hoge capaciteit, elektronische zelfnivellering in twee richtingen (heffen en neerlaten), terug naar graafstand van uitrustingsstuk, positioneringsinrichting voor uitrustingsstukken en elektronische demping (heffen en neerlaten)*

STANDAARDUITRUSTING

ELEKTRISCH

- Elektrisch systeem van 12 volt
- Dynamo 80 ampère
- Contactsleutel met start/stop-schakelaar
- Lichten: *achtergrondverlichting van meters, twee achterlichten, twee verstelbare halogeenlampen vóór en achter, binnenverlichting.*
- Achteruitrijalarm
- Accu voor zwaar gebruik, 850 CCA

WERKOMGEVING VAN MACHINIST

- Geavanceerd display met achteruitkijkcamera: *LCD-kleurenscherm van 127 mm, geavanceerd beveiligingssysteem voor meerdere machinisten, afstellingen op het scherm voor respons van uitrustingsstuk, respons van Hystat en de kruipbakregeling*
- Meters: *brandstofniveau, urenteller*
- Indicatoren van waarschuwingssysteem voor machinist: *luchtfilterverstopping, dynamovermogen, armléuning omhoog/ machinist uit stoel, temperatuur van de motorkoelvloeistof, motoroliedruk, gloeibougie-inschakeling, verstopping van hydraulisch filter, hydrauliekolietemperatuur, parkeerrem ingeschakeld, motoremissieregeling*
- Verstelbare stoel van vinyl
- Inklapbare ergonomische contourarmleuning
- Bedieningsvergrendelingssysteem, wanneer de machinist de stoel verlaat of de armléuning omhoog staat: *hydraulisch systeem wordt uitgeschakeld, hydrostatische transmissie wordt uitgeschakeld, parkeerrem wordt ingeschakeld*
- ROPS-cabine, openen, omhoog kantelen
- FOPS-constructie, niveau I
- Boven- en achterruiten
- Vloermat
- Achteruitkijkspiegel binnen
- Elektrische aansluiting van 12 volt
- Claxon
- Handgasregeling (draaibediening), elektronisch
- Verstelbare joysticks
- Antidiefstalbeveiligingssysteem met toetsenblok met 6 toetsen
- Opbergruimte met net

COMFORTPAKKETTEN

- Open ROPS (C0): *vaste stoel (geen gaspedaal, hemelbekleding, verwarming of deur)*
- Open ROPS (C1): *gaspedaal, hemelbekleding, bekerhouder en keuze uit verschillende stoelen (mechanisch geveerd of verwarmde, luchtgeveerde stoel met hoge rugleuning) (geen verwarming of deur)*
- Gesloten ROPS met verwarming (C2): *gaspedaal, hemelbekleding, verwarming en ontgooier, zijruiten, bekerhouder, radiovoorbereiding, keuze uit verschillende stoelen (mechanisch geveerde of verwarmde, luchtgeveerde stoel met hoge rugleuning) en deur (glas of polycarbonaat)*
- Gesloten ROPS-constructie met airconditioning (C3): *C2 + Airconditioning*

AANDRIJFLIJN

- Cat C3.8B, turbodieselmotor, voldoet aan Tier 4 Final en Stage V-emissienorm
- Luchtfilter met twee elementen, radiale afdichting
- S-O-SSM-klep voor monsterafname, hydrauliekolie
- Filters, patroontype, hydraulisch
- Filters: type bus, brandstof en waterafscheider
- Radiateur/hydrauliekoliekoeler (zij aan zij)
- Veerbediende, hydraulisch geloste parkeerremmen
- Hydrostatische transmissie
- Vierwielkettingaandrijving

OVERIG

- Motorkap, afsluitbaar
- Extended Life-antivries, -36 °C
- Punten voor vastsjorren van machine (6)
- Steun, hefarm
- Kijkglas voor hydrauliekoliepeil
- Kijkglas voor koelvloeistofpeil van radiateur
- Radiateur, expansiefles
- Cat ToughGuardTM-slang
- Extra, hydrauliek, continue stroom
- Zwaar uitgevoerde platte snelkoppelingen met geïntegreerde drukaflaat
- Gedeelde D-ring voor geleiding van uitrustingsstukslang langs zijkant van linker hefarm
- Stopcontact, zwaailamp
- Bodemplaatreiniging
- Thermisch geregelde variabele koelventilator
- Product LinkTM PL240, mobiele telefonie

236D3 schranklader

OPTIONELE UITRUSTING

- Hand- en voetbedieningselementen
- Externe conragewichten
- Zwaailamp
- Motorblokverwarmer – 120 V
- Olie, hydrauliek, werking bij lage temperaturen
- Lak, aangepast
- Product Link PL641, mobiele telefonie
- Bluetooth®-radio met microfoon (AM-/FM-/weerstationontvanger met USB- en AUX-ingangsaansluiting)

Voor uitgebreidere informatie over Cat producten, dealers en branchespecifieke oplossingen bezoekt u onze website: www.cat.com.

© 2019 Caterpillar
Alle rechten voorbehouden

Materialen en specificaties kunnen zonder kennisgeving worden gewijzigd. De op de foto's afgebeelde machines kunnen zijn voorzien van extra uitrusting. Neem contact op met uw Cat dealer voor beschikbare opties.

CAT, CATERPILLAR, LET'S DO THE WORK, hun respectievelijke logo's, "Caterpillar Yellow", de "Power Edge" en Cat "Modern Hex" trade dress, alsmede de bedrijfs- en productidentiteit die hier gebruikt worden, zijn handelsmerken van Caterpillar en mogen niet zonder toestemming gebruikt worden.

ADHQ8207-01 (08-2019)
Vervangt ADHQ8207
Vertaling (01-2020)
(Am North, EU, APD, ANZP)

