



## CHARGEUR COMPACT RIGIDE

# Cat<sup>®</sup> 236D3

### CARACTÉRISTIQUES :

Grâce à sa conception à élévation radiale, le chargeur Compact rigide 236D3 Cat<sup>®</sup> offre une portée à mi-levage, des performances de creusement et une puissance de traction à la barre exceptionnelles. Le 236D3 offre les caractéristiques suivantes :

- **La cabine étanche et pressurisée hautes performances disponible en option** offre un environnement de travail sain et silencieux avec une excellente visibilité sur l'outil de travail.
- **Le siège de série chauffant à dossier haut, à suspension pneumatique et à commandes par manipulateur réglables montées sur le siège** fait de la série D3 une référence dans le secteur en termes de confort du conducteur.
- **Le groupe motopropulseur hautes performances** permet une efficacité et une capacité de production optimales grâce au système de gestion électronique du couple, la translation à la translation à deux vitesses en option et à l'accélérateur électronique à main et au pied, pouvant servir de pédale de décélération.
- **Le circuit hydraulique grand débit** est disponible pour des applications exigeant des performances hydrauliques maximales de l'outil de travail.
- **Le Moteur C2.2 Cat à commande électronique** offre une puissance optimale et un couple élevé tout en étant conforme aux normes sur les émissions Tier 4 Final de l'EPA pour les États-Unis et Stage V pour l'Union européenne.
- Le système de « **nivellement intelligent** » Cat fournit une technologie, une intégration et des fonctions hors pair, telles que la mise à niveau automatique bidirectionnelle, le retour en position d'excavation de l'outil de travail et la commande de position de l'outil de travail.
- **Le système antitangage asservi à la vitesse disponible en option** améliore les opérations sur terrain accidenté, et offre ainsi une meilleure rétention de la charge, une productivité accrue et un plus grand confort de conduite.
- **Optimisez la capacité et le contrôle de la machine** grâce à l'affichage avancé équipé de série qui permet un réglage depuis l'écran de la réponse des équipements, de la réponse de la commande hydrostatique et de la commande d'approche lente. Il intègre aussi une fonctionnalité multilingue avec des dispositions personnalisables, un système de sécurité et une caméra de vision arrière.
- **L'accès au niveau du sol** à tous les points d'entretien quotidien et périodique permet de réduire les immobilisations de la machine, pour une meilleure productivité.
- **Le large éventail d'équipements Cat aux performances adaptées** fait du chargeur compact rigide Cat la machine la plus polyvalente du chantier.
- **Les projecteurs à diodes longue durée** (avant et arrière) équipés de série permettent un meilleur éclairage du chantier.

## Spécifications

### Moteur

Modèle de moteur	C2.2 Cat (avec turbocompresseur)	
Puissance brute SAE J1995	50 kW	67,1 hp
Puissance nette SAE 1349	49,1 kW	65,8 hp
Puissance nette ISO 9249	49,6 kW	66,5 hp
Couple maxi à 1 600 tr/min SAE J1995	252 Nm	186 lbf-ft
Cylindrée	2,2 l	134 in <sup>3</sup>
Course	100 mm	3,9 in
Alésage	84 mm	3,3 in

### Poids\*

Poids en ordre de marche	3 010 kg	6 636 lb
--------------------------	----------	----------

### Groupe motopropulseur

Vitesse de translation (avant ou arrière) :		
Une vitesse	12,1 km/h	7,5 mph
Deux vitesses en option	18,3 km/h	11,4 mph

### Caractéristiques de fonctionnement\*

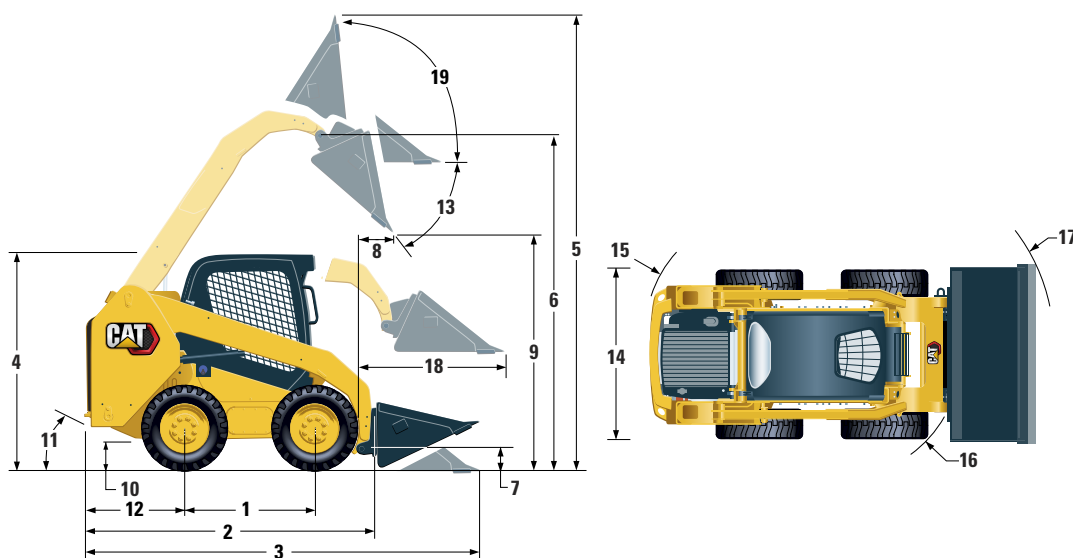
Capacité de fonctionnement nominale	860 kg	1 890 lb
Capacité de fonctionnement nominale avec contrepoids en option	950 kg	2 100 lb
Charge limite d'équilibre	1 716 kg	3 780 lb
Force d'arrachage, vérin d'inclinaison	2 269 kg	5 003 lb

### Circuit hydraulique

Débit hydraulique – standard :		
Pression hydraulique de la chargeuse	23 000 kPa	3 335 psi
Débit hydraulique de la chargeuse	76 l/min	20 US gal/min
Puissance hydraulique (calculée)	29 kW	39 hp
Débit hydraulique élevé :		
Pression hydraulique maximale de la chargeuse	23 000 kPa	3 335 psi
Débit hydraulique maximal de la chargeuse	112 l/min	30 US gal/min
Puissance hydraulique (calculée)	43 kW	58 hp



# Chargeur compact rigide 236D3



## Dimensions\*

1 Empattement	1 105 mm	43,5 in	11 Angle de fuite	26°
2 Longueur sans godet	2 767 mm	108,9 in	12 Porte-à-faux du pare-chocs derrière l'essieu arrière	1 021 mm 40,2 in
3 Longueur avec godet au sol	3 487 mm	137,3 in	13 Angle de vidage maximal	48°
4 Hauteur jusqu'au sommet de la cabine	2 082 mm	82,0 in	14 Largeur pneus inclus	1 676 mm 66,0 in
5 Hauteur maximale hors tout	3 977 mm	156,6 in	15 Rayon de braquage au centre, arrière de la machine	1 639 mm 64,5 in
6 Hauteur d'axe du godet au levage maximal	3 122 mm	122,9 in	16 Rayon de braquage au centre, attache	1 314 mm 51,8 in
7 Hauteur d'axe du godet en position de transport	190 mm	7,5 in	17 Rayon de braquage au centre, godet	2 107 mm 83,0 in
8 Portée au levage/vidage maximal	408 mm	16,0 in	18 Portée maximale, bras parallèles au sol	1 353 mm 53,3 in
9 Hauteur de déversement au levage/vidage maximal	2 359 mm	92,9 in	19 Position de redressement à la hauteur maximale	91°
10 Garde au sol	195 mm	7,7 in		

\*Le poids en ordre de marche, les caractéristiques de fonctionnement et les dimensions sont calculés en prenant en compte un conducteur de 75 kg (165 lb), tous les liquides, une vitesse, la configuration OROPS, un godet à profil bas de 1 730 mm (68 in), des pneus **Cat 10 x 16,5**, un circuit hydraulique à débit standard, un siège à suspension mécanique, aucun contrepoids ni attache rapide manuelle en option (sauf mention contraire).

## Cabine

ROPS	ISO 3471:2008
Cadre FOPS	ISO 3449:2005 Niveau I

## Contenances pour l'entretien

Carter de chaîne, de chaque côté	8,8 l	2,3 US gal
Circuit de refroidissement	12 l	2,6 US gal
Carter moteur	10 l	2,2 US gal
Réservoir de carburant	87 l	19,1 US gal
Circuit hydraulique	50 l	13,2 US gal
Réservoir hydraulique	39 l	10,3 US gal

## Niveau sonore

À l'intérieur de la cabine**	83 dB(A)
À l'extérieur de la cabine***	101 dB(A)

- La cabine avec cadre de protection en cas de retournement (ROPS) est de série en Amérique du Nord et en Europe.

\*\*Niveaux de pression acoustique dynamique déclarés suivant la norme ISO 6396:2008. Les mesures ont été effectuées portes et vitres fermées avec le ventilateur de refroidissement du moteur tournant à 70 % de sa vitesse maximale. Le niveau sonore peut varier en fonction de la vitesse du ventilateur de refroidissement du moteur.

\*\*\*Niveau de puissance acoustique indiqué sur la plaque dans les configurations du marché européen (marquage CE), mesuré conformément aux méthodes et aux conditions d'essai spécifiées dans la Directive 2000/14/CE.

## Système de climatisation (selon équipement)

Le système de climatisation de cette machine contient du gaz réfrigérant fluoré à effet de serre R134a (potentiel de réchauffement climatique = 1 430). Le système contient 0,81 kg de réfrigérant, soit un équivalent CO<sub>2</sub> de 1,158 tonne métrique.

## ÉQUIPEMENT OBLIGATOIRE

- Circuit hydraulique, débit standard ou grand débit
- Attache rapide mécanique ou motorisée
- Ceinture de sécurité haute visibilité, 50 mm (2 in) ou 75 mm (3 in)
- Ensemble de préparation UE
- Groupe motopropulseur : une vitesse, une vitesse avec commande antitangage asservie à la vitesse, deux vitesses ou deux vitesses avec commande antitangage asservie à la vitesse
- Pneus, 10 × 16.5 ou 12 × 16.5

## PACKS PERFORMANCE

- Ensemble performances H1 : *circuit hydraulique à débit standard (sans mise à niveau automatique)*
- Ensemble performances H2 : *circuit hydraulique à débit standard, mise à niveau automatique électronique bidirectionnelle (levage et abaissement), retour en position d'excavation de l'outil de travail, positionneur de l'outil de travail et amortissement électronique (levage et abaissement)*
- Ensemble performances H3 : *circuit hydraulique à grand débit, mise à niveau automatique électronique bidirectionnelle (levage et abaissement), retour en position d'excavation de l'outil de travail, positionneur de l'outil de travail et amortissement électronique (levage et abaissement)*

## ÉQUIPEMENT STANDARD

### ÉQUIPEMENT ÉLECTRIQUE

- Circuit électrique 12 V
- Alternateur 80 A
- Contacteur à clé de démarrage/arrêt
- Éclairages : *rétroéclairage des instruments, deux feux arrière, deux feux à diodes avant et arrière réglables, plafonnier*
- Avertisseur de recul
- Batterie industrielle, 850 CCA

### POSTE DE CONDUITE

- Affichage avancé avec caméra de recul : *écran LCD couleur 127 mm (5 in) ; système de sécurité avancé pour plusieurs conducteurs ; réglages à l'écran de la réponse des équipements, de la réponse de la commande hydrostatique et de la commande d'approche lente*
- Jauges : *niveau de carburant, compteur d'entretien*
- Indicateurs du système d'avertissement du conducteur : *colmatage du filtre à air, sortie de l'alternateur, accoudoir relevé/conducteur non assis dans le siège, température du liquide de refroidissement moteur, pression de l'huile moteur, activation des bougies de préchauffage, colmatage du filtre hydraulique, température de l'huile hydraulique, frein de stationnement serré, système antipollution du moteur*
- Siège réglable à revêtement vinyle
- Accoudoir rabattable à profil ergonomique
- Système d'interverrouillage des commandes quand le conducteur quitte le siège ou quand l'accoudoir est relevé : *désactivation du circuit hydraulique, désactivation de la transmission hydrostatique, serrage du frein de stationnement*
- Cabine avec cadre ROPS, ouverte, inclinable vers le haut
- FOPS, Niveau I
- Vitres supérieure et arrière
- Tapis de sol
- Rétroviseur intérieur
- Prise électrique 12 V
- Klaxon
- Accélérateur à main (cadran) électronique
- Commandes par manipulateur réglables
- Système de sécurité antivol avec clavier 6 touches
- Compartiment de rangement avec filet

### ENSEMBLES CONFORT

- Cadre ROPS ouvert (C0) : *siège statique (sans pédale d'accélération, capitonnage, chauffage ou porte)*
- Cadre ROPS ouvert (C1) : *pédale d'accélération, capitonnage, porte-gobelet, choix du siège (suspension mécanique ou dossier haut, chauffant, suspension pneumatique) (sans chauffage ou porte)*
- Cadre ROPS fermé avec chauffage (C2) : *pédale d'accélération, capitonnage, chauffage et dégivrage, vitres latérales, porte-gobelet, prééquipement radio, choix du siège (suspension mécanique ou dossier haut, chauffé, suspension pneumatique) et porte (verre ou polycarbonate)*
- Cadre ROPS fermé avec A/C (C3) : *C2 + climatisation*

### GROUPE MOTOPROPULSEUR

- Moteur diesel C2.2 Cat avec turbocompresseur, conforme aux normes sur les émissions Tier 4 Final et Stage
- Filtre à air à deux éléments et à joint radial
- Robinet de prélèvement d'échantillons S-O-S<sup>SM</sup> pour l'huile hydraulique
- Filtres à cartouche, circuit hydraulique
- Filtres de type cartouche, séparateur eau/carburant
- Radiateur/refroidisseur d'huile hydraulique (côte-à-côte)
- Freins de stationnement serrés par ressort, desserrés par pression hydraulique
- Transmission hydrostatique
- Entraînement de chaîne à quatre roues motrices

### AUTRE

- Capotage moteur verrouillable
- Antigel longue durée, -36 °C (-33 °F)-
- Points d'arrimage de la machine (6)
- Support de bras de manutention
- Jauge de niveau d'huile hydraulique
- Jauge de niveau de liquide de refroidissement du radiateur
- Vase d'expansion du radiateur
- Flexible ToughGuard™ Cat
- Circuit hydraulique auxiliaire à débit continu
- Raccords rapides à usage intensif et à portée plate avec dispositif d'évacuation de la pression intégré
- Anneau en D fendu pour l'acheminement des flexibles de l'outil de travail le long du bras de manutention gauche
- Prise électrique pour gyrophare
- Nettoyage de la protection de structure
- Ventilateur à vitesse variable
- Product Link™ PL641, cellulaire

# Chargeur compact rigide 236D3

---

## ÉQUIPEMENTS EN OPTION

---

- Commandes de type main/pied
- Contrepoids externes
- Gyrophare
- Réchauffeur du bloc-moteur (120 V)
- Huile hydraulique pour temps froid
- Peinture personnalisée
- Product Link PL641, cellulaire
- Radio Bluetooth® avec microphone (récepteur AM/FM/météo avec port USB et prise d'entrée auxiliaire)

Pour plus d'informations sur les produits Cat, les services proposés par les concessionnaires et les solutions par secteur d'activité, veuillez visiter le site [www.cat.com](http://www.cat.com)

© 2023 Caterpillar  
Tous droits réservés

Documents et spécifications susceptibles de modifications sans préavis. Les machines représentées sur les photos peuvent comporter des équipements supplémentaires. Pour connaître les options disponibles, veuillez vous adresser à votre concessionnaire Cat.

CAT, CATERPILLAR, LET'S DO THE WORK, leurs logos respectifs, la couleur « Caterpillar Corporate Yellow », les habillages commerciaux « Power Edge » et « Modern Hex » Cat, ainsi que l'identité visuelle de l'entreprise et des produits qui figurent dans le présent document, sont des marques déposées de Caterpillar qui ne peuvent pas être utilisées sans autorisation.

VisionLink est une marque déposée de Caterpillar Inc., enregistrée aux États-Unis et dans d'autres pays.

AFHQ8207-02 (06-2023)  
Remplace AFHQ8207-01  
(Am North, EU, APD, ANZP)

