



Cat[®] 272D3

MINIPALA GOMMATA SSL

CARATTERISTICHE:

La Minipala Gommata SSL Cat[®] 272D3, con il suo design a passo lungo e sollevamento verticale, fornisce un ampio sbraccio e un'altezza di sollevamento adeguata per caricare il dumper in modo semplice e veloce. La stabilità e le migliori prestazioni di sollevamento che la contraddistinguono consentono un'eccellente movimentazione dei materiali. Il modello 272D3 presenta le seguenti caratteristiche:

- **La cabina sigillata e pressurizzata, la migliore del settore**, disponibile su richiesta, offre un ambiente operativo più pulito e silenzioso con un'eccellente visibilità sull'attrezzatura.
- **Il sedile con sospensioni pneumatiche, riscaldato, con schienale alto e comandi a joystick regolabili**, rende le minipale gommate SSL Cat il non plus ultra del comfort.
- **L'apparato propulsore ad alte prestazioni** assicura un rendimento e una produttività massimi grazie al sistema di gestione elettronica della coppia, alla marcia a due velocità a richiesta e a un acceleratore elettronico a mano e a pedale con funzione di decelerazione.
- **È disponibile un impianto idraulico XPS a flusso elevato** per le applicazioni che richiedono le massime prestazioni dalle attrezzature idrauliche.
- **Motore Cat C3.8 a comando elettronico** che fornisce livelli superiori di potenza e coppia in conformità agli standard sulle emissioni U.S. EPA Tier 4 Final ed EU Stage V.
- **Il sistema di "livellamento intelligente" Cat (ILEV)** offre una tecnologia leader del settore, integrazione e caratteristiche quali il doppio autolivellamento, il sistema di ritorno all'angolo di scavo e il posizionatore dell'attrezzatura.
- **Il sistema di controllo dell'assetto sensibile alla velocità, disponibile su richiesta**, consente alla macchina di operare con più efficienza sui terreni accidentati, migliorando la ritenuta del materiale, il comfort dell'operatore e la produttività.
- **Massima funzionalità della macchina e massimo controllo** grazie al display avanzato di serie, che consente di regolare a video la risposta dell'attrezzo, la risposta dell'impianto Hystat e il controllo del riduttore. Offre inoltre una funzionalità multilingue con configurazioni personalizzabili, sistema di sicurezza e telecamera retrovisiva.
- **Accesso da terra** a tutti i punti di manutenzione ordinaria e giornaliera che consente di ridurre i tempi di fermo per una maggiore produttività.
- **L'ampia gamma di attrezzature Cat disponibili** rende la minipala gommata SSL Cat la macchina più versatile nella sua categoria.
- **Le luci di lavoro LED a lunga durata disponibili** (anteriori e posteriori) offrono un'eccellente illuminazione del cantiere.

Caratteristiche tecniche

Motore

Modello motore	Cat C3.8 DIT (turbo)	
Potenza lorda SAE J1995	73 kW	98 hp
Potenza netta SAE 1349	71 kW	95 hp
Potenza netta ISO 9249	71 kW	96 hp
Coppia massima a 1.500 giri/min SAE J1995	334 N·m	246 lbf·ft
Cilindrata	3,8 L	232 pollici ³
Corsa	120 mm	4,7 in
Foro	100 mm	3,9 in

Pesi*

Peso operativo	4.143 kg	9.133 lb
----------------	----------	----------

Trasmissione

Velocità di marcia (avanti e retromarcia):		
Una velocità	10,6 km/h	6,6 mph
Opzione a due velocità	15,1 km/h	9,4 mph

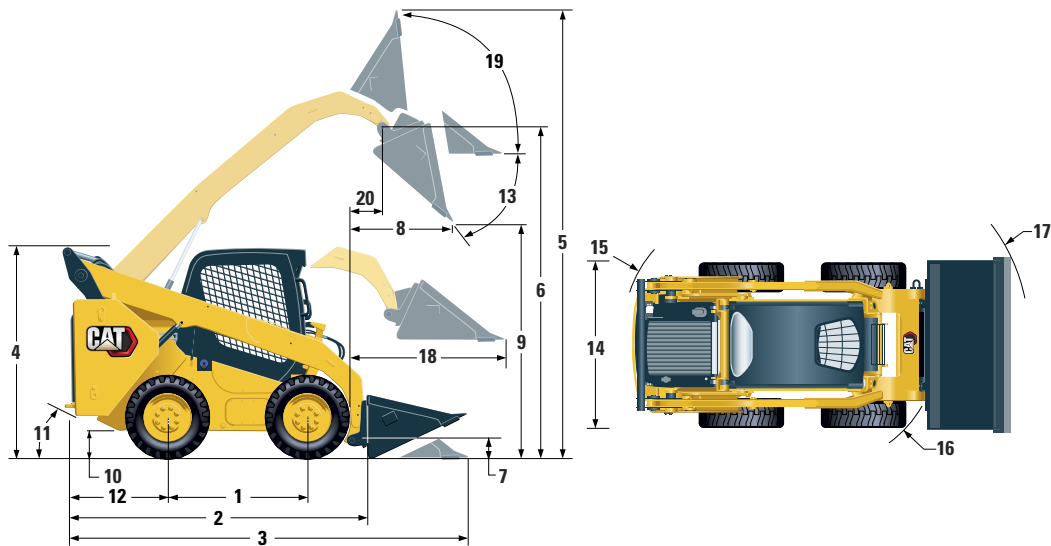
Specifiche operative*

Capacità operativa nominale	1.570 kg	3.450 lb
Capacità operativa nominale con contrappeso a richiesta	1.675 kg	3.690 lb
Carico di ribaltamento	3.135 kg	6.900 lb
Forza di strappo, cilindro di inclinazione	3.376 kg	7.443 lb
Forza di strappo, cilindro di sollevamento	2.755 kg	6.074 lb

Impianto idraulico

Flusso idraulico - standard:		
Pressione idraulica pala	23.000 kPa	3.335 psi
Flusso idraulico pala	86 L/min	23 gal/min
Potenza idraulica (calcolata)	33 kW	44 hp
Flusso idraulico - XPS a flusso elevato:		
Pressione idraulica pala massima	28.000 kPa	4.061 psi
Flusso idraulico massimo della pala	121 L/min	32 gal/min
Potenza idraulica (calcolata)	57 kW	76 hp

Minipala gommata SSL 272D3



Dimensioni*

1 Passo	1.386 mm	54,6 in	12 Sporgenza del paraurti dietro l'assale posteriore	1.175 mm	46,2 in
2 Lunghezza senza benna	3.242 mm	127,6 in	13 Angolo massimo di scarico		51°
3 Lunghezza con benna al suolo	3.954 mm	155,7 in	14 Larghezza agli pneumatici del veicolo	1.829 mm	72,0 in
4 Altezza alla sommità della cabina	2.094 mm	82,4 in	15 Raggio di sterzata dal centro al lato posteriore macchina	1.899 mm	74,7 in
5 Altezza totale massima	4.067 mm	160,1 in	16 Raggio di sterzata dal centro all'attacco	1.482 mm	58,3 in
6 Altezza perno benna al massimo sollevamento	3.229 mm	127,1 in	17 Raggio di sterzata dal centro alla benna (richiamata)	2.280 mm	89,8 in
7 Altezza perno benna in posizione di trasporto	198 mm	7,8 in	18 Sbraccio massimo con i bracci paralleli al suolo	1.282 mm	50,5 in
8 Sbraccio al massimo sollevamento e scarico	769 mm	30,3 in	19 Angolo di richiamo benna alla massima altezza		84°
9 Gioco al massimo sollevamento e scarico	2.438 mm	96,0 in	20 Sbraccio perno benna al massimo sollevamento	374 mm	14,7 in
10 Distanza libera da terra	226 mm	8,9 in	21 Angolo di richiamo		28°
11 Angolo di partenza		27°			

*Peso operativo, specifiche operative e dimensioni si basano su: operatore di 75 kg (165 lb), tutti i liquidi, una velocità, cabina chiusa con sportello vetrato, finestrini laterali, riscaldatore, sedile con sospensioni meccaniche, display avanzato, impianto idraulico a flusso standard, batteria da 850 CCA, benna a basso profilo da 1.883 mm (74 pollici), senza contrappesi opzionali, pneumatici Cat PC 12 x 16,5 e attacco rapido manuale (se non diversamente specificato).

Cabina

Struttura ROPS	ISO 3471:2008
Struttura FOPS	ISO 3449:2005 Livello I

Capacità di rifornimento

Carter catene, per lato	10,2 L	2,7 gal
Sistema di raffreddamento	16 L	4,1 gal
Serbatoio DEF (Diesel Exhaust Fluid)	19 L	5 gal
Coppa motore	13 L	3,5 gal
Serbatoio del combustibile	120 L	31,7 gal
Impianto idraulico	55 L	14,5 gal
Serbatoio idraulico	39 L	10,3 gal

Livello di rumorosità

Interno cabina**	83 dB(A)
Esterno cabina***	102 dB(A)

- La cabina e la struttura ROPS (Rollover Protective Structure) sono standard in Nord America e in Europa.

**I livelli di pressione sonora sull'operatore dinamici dichiarati, in base alla normativa ISO 6396:2008. Le misure sono state prese con sportelli e finestrini della cabina chiusi e ventola di raffreddamento del motore al 70% della velocità massima. Il livello sonoro può variare in funzione delle diverse velocità della ventola di raffreddamento del motore.

***Il livello di potenza sonora indicato per le configurazioni con marchio CE misurato secondo le procedure di prova e le condizioni specificate nella direttiva 2000/14/CE.

Sistema di climatizzazione (se in dotazione)

L'impianto di climatizzazione su questa macchina contiene gas refrigerante fluorurato a effetto serra R134a (potenziale di riscaldamento globale = 1.430). L'impianto contiene 0,81 kg di refrigerante con un equivalente di CO₂ di 1,158 tonnellate metriche.

ATTREZZATURA OBBLIGATORIA

- Impianto idraulico standard o ad alta portata XPS
- Attacco rapido meccanico o a comando elettrico
- Cintura di sicurezza ad alta visibilità, 50 mm (2 pollici) o 75 mm (3 pollici)
- Trasmissione: Una velocità, due velocità o due velocità con controllo dell'assetto sensibile alla velocità
- Pneumatici, 12 × 16,5 o 14 × 17,5

ALLESTIMENTO PERFORMANCE (è necessario selezionare una delle seguenti opzioni):

- Kit Performance H1: *impianto idraulico a flusso standard (non autolivellante)*
- Kit performance H2: *flusso standard, doppio autolivellamento elettronico (sollevamento e abbassamento), sistema di ritorno all'angolo di scavo, posizionatore dell'attrezzatura, blocco finecorsa elettronico (sollevamento e abbassamento)*
- Kit performance H3: *XPS a flusso elevato, doppio autolivellamento elettronico (sollevamento e abbassamento), sistema di ritorno all'angolo di scavo, posizionatore dell'attrezzatura, blocco finecorsa elettronico (sollevamento e abbassamento)*

ATTREZZATURA STANDARD

IMPIANTO ELETTRICO

- Impianto elettrico a 12 V
- Alternatore 100 A
- Interruttore di avviamento/spegnimento con chiave di accensione
- Luci: *indicatori retroilluminati, due luci posteriori, due luci di lavoro alogene posteriori, due luci alogene anteriori regolabili, luce di cortesia*
- Allarme di retromarcia
- Batteria per impieghi gravosi da 850 CCA

CABINA

- Indicatori: *livello di combustibile, livello DEF, contaore*
- Indicatori di avviso per l'operatore: *intasamento del filtro dell'aria, uscita alternatore, bracciolo sollevato/operatore non seduto, temperatura del liquido di raffreddamento del motore, pressione olio motore, attivazione del riscaldatore dell'aria di aspirazione, intasamento del filtro dell'olio idraulico, temperatura dell'olio idraulico, freno di stazionamento inserito, sistema di emissioni motore*
- Sedile regolabile in vinile
- Bracciolo ergonomico ripiegabile
- Sistema di blocco dei comandi se l'operatore si alza dal sedile o solleva il bracciolo: *disabilita l'impianto idraulico e la trasmissione idrostatica, inserisce il freno di stazionamento*
- Cabina con struttura ROPS, aperta, inclinabile
- Struttura FOPS, Livello I
- Finestrini superiore e posteriore
- Tappetino
- Specchietto retrovisore interno
- Presa elettrica da 12 V
- Avvisatore acustico
- Acceleratore manuale (manopola) e a pedale, elettronico con funzione di decelerazione
- Comandi joystick regolabili
- Display avanzato con telecamera retrovisiva: *Schermo LCD a colori da 127 mm (5 pollici); sistema di sicurezza multi-operatore avanzato, regolazioni a video per la risposta dell'attrezzo, risposta dell'impianto idrostatico e controllo dello scorrimento*
- Vano portaoggetti con rete

ALLESTIMENTO COMFORT (è necessario selezionare una delle seguenti opzioni):

- Struttura ROPS aperta (C0): *sedile statico (senza acceleratore a pedale, padiglione, riscaldamento o sportello)*
- Telaio di sicurezza antiribaltamento aperto (C1): *acceleratore a pedale, padiglione, portabicchiere e sedile a scelta (sedile a sospensione meccanica o con schienale alto, riscaldato, con sospensione pneumatica) (senza riscaldatore o portiera)*
- Struttura ROPS chiusa con riscaldatore (C2): *acceleratore a pedale, padiglione, riscaldatore e sbrinatori, finestrini laterali, portabicchiere, predisposizione radio, sedile a scelta (sedile a sospensione meccanica o pneumatica con schienale alto, riscaldato) e sportello (in vetro o policarbonato)*
- Struttura ROPS chiusa con climatizzatore (C3): *C2 + Climatizzatore*

TRASMISSIONE

- Motore turbo diesel Cat C3.8 conforme agli standard sulle emissioni Tier 4 Final e Stage V
- Filtro dell'aria, doppio elemento, tenuta radiale
- Valvola di prelievo S-O-SSM, olio idraulico
- Filtri idraulici a cartuccia
- Filtri a cartuccia con separatore di combustibile e acqua
- Radiatore/scambiatore di calore dell'olio idraulico (affiancati)
- Freni di stazionamento con inserimento a molla e disinserimento idraulico
- Trasmissione idrostatica
- Trazione a catena integrale

ALTRO

- Vano motore con chiusura
- Antigelo di lunga durata, -37 °C (-34 °F)
- Punti di ancoraggio per il traino macchina (6)
- Supporto bracci di sollevamento
- Indicatore di livello dell'olio idraulico
- Indicatore di livello del liquido di raffreddamento radiatore
- Vaso di espansione radiatore
- Tubo flessibile Cat ToughGuard™
- Ausiliario, idraulica, flusso continuo
- Attacchi rapidi per impieghi gravosi a superficie piana con funzione di rilascio pressione integrata
- Anello a D con fessura per il passaggio dei tubi flessibili dell'attrezzatura lungo il lato del braccio di sollevamento sinistro
- Presa elettrica, faro rotante
- Protezione pannello sottoscocca
- Ventola a velocità variabile
- Product Link™ PL240, cellulare

Minipala gommata SSL 272D3

ACCESSORI SU RICHIESTA

- Contrappesi esterni
- Faro rotante
- Riscaldatore blocco motore - 120 V
- Olio idraulico per climi freddi
- Vernice personalizzata
- Batteria per impieghi gravosi da 850 CCA, con sezionatore
- Batteria per impieghi gravosi da 1.000 CCA, con sezionatore
- Product Link PL641, cellulare
- Ventola a richiesta a velocità variabile con funzionalità reversibile
- Radio Bluetooth® con microfono (ricevitore AM/FM/meteo con porta USB e jack d'ingresso ausiliario)

Per informazioni complete sui prodotti Cat, i servizi dei dealer e le soluzioni per il settore, visitare il sito Web all'indirizzo www.cat.com.

© 2021 Caterpillar
Tutti i diritti riservati

Materiali e caratteristiche tecniche sono soggetti a variazione senza obbligo di preavviso. Le macchine illustrate nelle foto possono comprendere attrezzature aggiuntive. Consultare il dealer Cat per informazioni sulle opzioni disponibili.

CAT, CATERPILLAR, LET'S DO THE WORK, i rispettivi loghi, "Caterpillar Corporate Yellow", i marchi "Power Edge" e Cat "Modern Hex" nonché le identità dei prodotti qui usati sono marchi di fabbrica di Caterpillar e non possono essere usati senza permesso.

ALHQ8211-02 (01-2021)
Traduzione (02-2021)
Sostituisce ALHQ8211-01
(Am North, EU, APD, ANZP)

