



# Cat<sup>®</sup> 272D3 XE

## MINICARGADOR

### CARACTERÍSTICAS:

El Minicargador Cat<sup>®</sup> 272D3 XE, con su potente motor, sistema hidráulico de alta salida, fuerzas de levantamiento altas y diseño de levantamiento vertical, proporciona el máximo rendimiento para la productividad de la herramienta, excavación, carga de camiones y manipulación de materiales. La 272D3 XE incluye lo siguiente:

- **La opción de cabina sellada y presurizada líder en la industria** proporciona un entorno de operación más limpio y silencioso con una excelente visibilidad de la herramienta.
- **El asiento estándar con amortiguación neumática, calefacción y respaldo alto posee controles de palanca universal ajustables instalados en el asiento** y hace que los minicargadores Cat sean líderes en la industria en cuanto a comodidad para el operador.
- **El tren de fuerza de alto rendimiento** proporciona el máximo rendimiento y capacidad de producción a través del sistema de administración de par electrónico, el desplazamiento estándar de dos velocidades y un acelerador de mano/pedal electrónico con capacidad de pedal decelerador.
- **El sistema hidráulico 272D3 XE** proporciona flujo alto y alta presión que entregan una potencia hidráulica líder en la industria para operar de forma eficiente incluso las herramientas de mayor demanda de energía.
- **El Motor Cat C3.8 con control electrónico** entrega un alto nivel de potencia y de par motor, a la vez que cumple con las normas de emisiones EPA Tier 4 final de EE. UU. y Stage IV de la Unión Europea.

- **El sistema de "nivelación inteligente" de Cat** proporciona tecnología líder en la industria, integración y características disponibles, tales como nivelación automática de dirección doble, herramienta de retorno a excavación y posicionador de la herramienta.
- **El sistema de control de amortiguación estándar sensible a la velocidad** permite mejorar el funcionamiento sobre terreno irregular, lo que permite una mejor retención de carga, más productividad y una mayor comodidad para el operador.
- **Aumente al máximo la capacidad y el control de la máquina** con la pantalla avanzada estándar con la que se obtienen ajustes en pantalla para regular la respuesta del implemento, la respuesta hidrostática y el control de escurrimiento. También incluye funcionalidad para varios idiomas con diseños personalizables, sistema de seguridad y cámara de visión trasera.
- **El acceso a nivel del suelo** a todos los puntos de servicio diario y de mantenimiento de rutina ayuda a reducir el tiempo de inactividad de la máquina para lograr una mayor productividad.
- **La amplia gama de herramientas Cat Work Tools de alto rendimiento** convierten al minicargador Cat en la máquina más versátil en el lugar de trabajo.
- **Las luces de trabajo LED de larga duración disponibles** (delanteras y traseras) proporcionan una mejor iluminación del sitio de trabajo.

## Especificaciones

### Motor

Modelo de motor (turbocompresor)	C3.8 Cat DIT	
Potencia bruta SAE J1995	82 kW	110 hp
Potencia neta SAE 1349	79 kW	106 hp
Potencia neta ISO 9249	80 kW	107 hp
Par máximo a 1.500 rpm SAE J1995	374 N·m	276 lbf·pie
Cilindrada	3,8 L	232 pulg <sup>3</sup>
Carrera	120 mm	4,7"
Calibre	100 mm	3,9"

### Pesos\*

Peso en orden de trabajo	4.342 kg	9.573 lb
--------------------------	----------	----------

### Tren de fuerza

Velocidad de desplazamiento (avance o retroceso):		
Una velocidad	11,6 km/h	7,2 mph
Dos velocidades	16,6 km/h	10,3 mph

### Especificaciones de operación\*

Capacidad nominal de operación	1.680 kg	3.700 lb
Capacidad nominal de operación con contrapeso optativo	1.795 kg	3.950 lb
Carga límite de equilibrio	3.365 kg	7.400 lb
Fuerza de desprendimiento, cilindro de inclinación	3.339 kg	7.362 lb
Fuerza de desprendimiento, cilindro de levantamiento	2.760 kg	6.085 lb

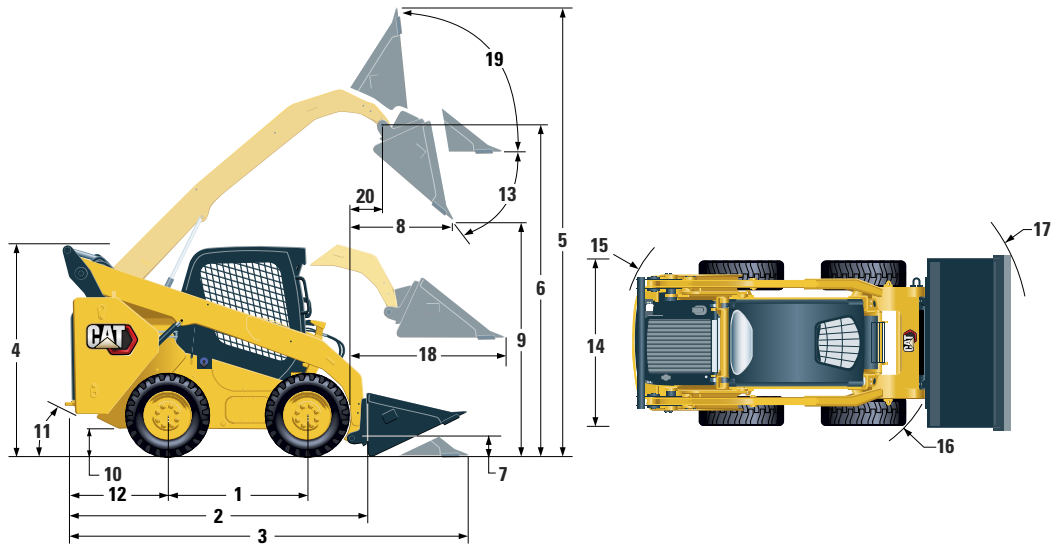
### Sistema hidráulico

Flujo hidráulico - XE:		
Presión hidráulica máxima del cargador	28.000 kPa	4.061 lb/pulg <sup>2</sup>
Flujo hidráulico máximo del cargador†	150 L/min	40 gal EE.UU./min
Potencia hidráulica (calculada)	70 kW	94 hp
Modalidad de flujo estándar:		
Presión hidráulica del cargador	23.000 kPa	3.335 lb/pulg <sup>2</sup>
Flujo hidráulico del cargador	86 L/min	23 gal EE.UU./min
Potencia hidráulica (calculada)	33 kW	44 hp

†Cuando está equipado con las herramientas Cat Serie 400.



# Minicargador 272D3 XE



## Dimensiones\*

1	Distancia entre ejes	1.386 mm	54,6"	12	Proyección del parachoques por detrás del eje trasero	1.175 mm	46,2"
2	Longitud sin cucharón	3.226 mm	127,0"	13	Ángulo de descarga máximo		51°
3	Longitud con el cucharón sobre el suelo	3.937 mm	155,0"	14	Ancho del vehículo sobre las ruedas	1.930 mm	76,0"
4	Altura hasta la parte superior de la cabina	2.133 mm	84,0"	15	Radio de giro desde el centro a la parte trasera de la máquina	1.899 mm	74,7"
5	Altura total máxima	4.103 mm	161,5"	16	Radio de giro desde el centro al acoplador	1.466 mm	57,7"
6	Altura del pasador del cucharón a levantamiento máximo	3.265 mm	128,6"	17	Radio de giro desde el centro: cucharón (en bastidor)	2.301 mm	90,6"
7	Altura del pasador del cucharón en posición de acarreo	235 mm	9,3"	18	Alcance máximo con los brazos paralelos al suelo	1.246 mm	49,1"
8	Alcance a levantamiento y descarga máximos	736 mm	29,0"	19	Ángulo de inclinación hacia atrás a altura máxima		84°
9	Espacio libre a levantamiento y descarga máximos	2.474 mm	97,4"	20	Alcance del pasador del cucharón a levantamiento máximo	344 mm	13,5"
10	Espacio libre sobre el suelo	263 mm	10,4"	21	Ángulo de retroceso		28°
11	Ángulo de salida		28°				

\*El peso en orden de trabajo, las especificaciones y dimensiones de operación se basan en una máquina con un operador de 75 kg (165 lb), todos los fluidos, dos velocidades, control de amortiguación, cabina cerrada con puerta de policarbonato, ventanas laterales, aire acondicionado, asiento con amortiguación neumática, pantalla avanzada, cámara de visión trasera, batería de 1000 CCA, nivelación automática de dirección doble, cucharón de perfil bajo de 2036 mm (80"), sin contrapesos optativos, neumáticos Cat PC de 14 x 17,5 y acoplador rápido manual (a menos que se indique lo contrario).

## Cabina

ROPS	ISO 3471:2008
FOPS	ISO 3449:2005 Level I

## Capacidades de llenado de servicio

Caja de cadena, en cada lado	10,2 L	2,7 gal EE.UU.
Sistema de enfriamiento	16 L	4,1 gal EE.UU.
Tanque de fluido de escape diésel (DEF)	19 L	5 gal EE.UU.
Cárter del motor	13 L	3,5 gal EE.UU.
Tanque de combustible	120 L	31,7 gal EE.UU.
Sistema hidráulico	55 L	14,5 gal EE.UU.
Tanque hidráulico	39 L	10,3 gal EE.UU.

## Nivel de ruido

Dentro de la cabina**	83 dB(A)
Fuera de la cabina***	104 dB(A)

- La cabina y las Estructuras de Protección en Caso de Vuelcos (ROPS, Rollover Protective Structures) son estándar en América del Norte y Europa.

\*\*Los niveles de presión acústica dinámica en los oídos del operador declarados según ISO 6396:2008. Las mediciones se realizaron con las puertas y ventanas de la cabina cerradas y con el ventilador de enfriamiento del motor al 70 % de la velocidad máxima. El nivel acústico puede variar según las diferentes velocidades del ventilador de enfriamiento del motor.

\*\*\*El nivel de potencia acústica etiquetado para las configuraciones con marca CE, cuando se mide según el procedimiento y las condiciones de prueba que se especifican en la norma 2000/14/EC.

## Sistema de aire acondicionado (si tiene)

El sistema de aire acondicionado en esta máquina contiene el refrigerante de gases fluorados de efecto invernadero R134a (potencial de calentamiento global = 1.430). El sistema contiene 0,81 kg de refrigerante, que tiene un equivalente de CO<sub>2</sub> de 1.158 toneladas métricas.

## EQUIPO OBLIGATORIO

- Acoplador rápido, mecánico o eléctrico
- Cinturón de seguridad retráctil de alta visibilidad de 50 mm (2") o 75 mm (3")

## PAQUETE DE RENDIMIENTO

- Paquete de rendimiento H3: *Sistema hidráulico XE, autonivelación electrónica de dirección doble (levantar y bajar), herramienta de retorno a excavación, posicionador de la herramienta y amortiguación eléctrica (levantar y bajar)*

## EQUIPO ESTÁNDAR

### SISTEMA ELÉCTRICO

- Sistema eléctrico de 12 voltios
- Alternador de 100 amperios
- Interruptor de llave de encendido para arranque y parada
- Luces: *Iluminación de fondo de los medidores, dos luces traseras de cola, dos luces halógenas traseras de trabajo, dos luces halógenas delanteras ajustables, luz de techo*
- Alarma de retroceso
- Batería de servicio pesado, 1.000 CCA, con desconexión de la batería

### ENTORNO DEL OPERADOR

- Medidores: *nivel de combustible, nivel de DEF (Diesel Exhaust Fluid, Fluido de escape diésel), horómetro*
- Indicadores del sistema de alarma para el operador: *restricción del filtro de aire, salida del alternador, posabrazos levantado/operador fuera del asiento, temperatura del refrigerante del motor, presión del aceite de motor, activación del calentador de admisión de aire, restricción del filtro hidráulico, temperatura del aceite hidráulico, freno de estacionamiento conectado, sistema de emisiones del motor*
- Respaldo alto de asiento de tela con suspensión neumática, con sistemas de calefacción con reclinación y soporte lumbar, y controles montados en el asiento totalmente ajustables
- Posabrazos abatible anatómico y ergonómico
- Sistema de traba de control, cuando el operador deja el asiento o cuando el posabrazos se levanta: *el sistema hidráulico se desactiva, la transmisión hidrostática se desactiva y el freno de estacionamiento se conecta*
- Cabina ROPS, cerrada, abatible
- FOPS (Falling Object Protective Structure, Estructura de protección contra la Caída de Objetos), nivel I
- Ventanas superior, trasera y lateral
- Revestimiento del techo Deluxe
- Alfombrilla
- Espejo retrovisor interior
- Tomacorriente de 12 voltios
- Bocina
- Acelerador manual y de pedal (con selector), electrónico y con opción de deceleración
- Pantalla avanzada con cámara de visión trasera incluida: *Pantalla LCD a todo color de 127 mm (5"), sistema de seguridad de operadores múltiples avanzado, ajustes en pantalla para regular la respuesta del implemento, la respuesta hidrostática y el control de escurrimiento*
- Compartimiento de almacenamiento con red

### PAQUETE DE COMODIDAD

- ROPS (Rollover Protective Structure, Estructura de Protección en Caso de Vuelcos) cerrada con aire acondicionado (C3): *Pedal del acelerador, revestimiento, calentador y descongelador, ventanas laterales, posavasos, listo para instalación de radio, asiento con amortiguación neumática (respaldo alto y con calefacción) y puerta (de vidrio o de policarbonato)*

### TREN DE FUERZA

- Motor Diésel C3.8 Cat con turbocompresor, que cumple con las normas de emisiones Tier 4 final y Stage IV
- Filtro de aire, elemento doble, sello radial
- Válvula de muestreo S-O-S<sup>SM</sup>, aceite hidráulico
- Filtros, tipo cartucho, hidráulicos
- Filtros, tipo cartucho, separador de agua y combustible
- Radiador/enfriador de aceite hidráulico (de lado a lado)
- Frenos de estacionamiento, accionados por resorte y desconectados hidráulicamente
- Transmisión hidrostática. dos velocidades con control de amortiguación sensible a la velocidad
- Tracción con cadena en las cuatro ruedas, neumáticos de 14 × 17,5

### OTROS

- Recinto del motor, trabable
- Anticongelante de larga duración, -37 °C (-34 °F)
- Puntos de amarre de la máquina (6)
- Soporte, brazo de levantamiento
- Mirilla del nivel de aceite hidráulico
- Mirilla del nivel de refrigerante del radiador
- Radiador, botella de expansión
- Manguera Cat ToughGuard<sup>TM</sup>
- Sistema auxiliar, sistema hidráulico, flujo continuo
- Servicio pesado, desconexiones rápidas de superficie plana con alivio de presión integrado
- Anillo en D dividido para tender las mangueras de la herramienta a lo largo del brazo de levantamiento izquierdo
- Salida eléctrica, baliza
- Limpieza de los bajos del vehículo
- Ventilador proporcional a la demanda de velocidad variable
- Product Link<sup>TM</sup> PL240, celular

# Minicargador 272D3 XE

---

## ACCESORIOS OPTATIVOS

---

- Baliza, giratoria
- Calentador del bloque de motor: 120 V
- Aceite hidráulico, operación en frío
- Pintura, especial
- Ventilador proporcional a la demanda de velocidad variable con función de inversión
- Contrapesos externos
- Product Link PL641, celular
- Radio con Bluetooth® y micrófono (AM/FM/receptor de banda meteorológica con puerto USB y conector de entrada auxiliar)

Para obtener información más completa sobre los productos Cat, los servicios del distribuidor y las soluciones del sector, visite nuestro sitio web [www.cat.com](http://www.cat.com).

© 2019 Caterpillar  
Todos los derechos reservados

Los materiales y las especificaciones están sujetos a cambios sin previo aviso. Las máquinas que aparecen en las fotografías pueden incluir equipo optativo. Consulte con su distribuidor Cat para conocer las opciones disponibles.

CAT, CATERPILLAR, HAGAMOS EL TRABAJO, sus respectivos logotipos, el color "Caterpillar Yellow", la imagen comercial de "Power Edge" y Cat "Modern Hex", así como la identidad corporativa y de producto utilizadas en la presente, son marcas comerciales de Caterpillar y no pueden utilizarse sin autorización.

ASHQ8212-01 (08-2019)  
(Traducción : 11-2019)  
Reemplaza a ASHQ8212  
(Am North, EU, APD, ANZP)

