



## CARGADORA COMPACTA

# Cat<sup>®</sup> 272D3

### CARACTERÍSTICAS:

La Cargadora Compacta Cat<sup>®</sup> 272D3, con su larga distancia entre ejes y su diseño de elevación vertical, proporciona una altura de elevación de gran alcance para cargar dúmpers de forma rápida y sencilla. Su rendimiento de estabilidad y elevación ofrece una manipulación de materiales excelente. La 272D3 presenta las siguientes características:

- **La opción de cabina presurizada y sellada líder en el sector** proporciona un entorno de trabajo más limpio y tranquilo con una visibilidad excelente del implemento.
- **El asiento disponible con suspensión neumática, calefacción, respaldo alto y controles ajustables con palanca tipo joystick** convierte a las cargadoras compactas Cat en líderes del sector en cuanto a comodidad del operador.
- **El tren de potencia de alto rendimiento** ofrece una capacidad de producción y un rendimiento máximos gracias al sistema de gestión electrónica de par, al desplazamiento de dos velocidades opcional y a un acelerador manual electrónico/pedal del acelerador con pedal desacelerador.
- **Dispone de un sistema hidráulico XPS de caudal alto** para aplicaciones que requieran utilizar implementos hidráulicos con el máximo rendimiento.
- **El Motor Cat C3.8 con control electrónico** proporciona una potencia y un par elevados, y cumple los estándares de emisiones Tier 4 Final de la EPA de EE. UU. y Stage V de la UE.
- **El sistema de "nivelación inteligente" (ILEV) Cat** ofrece una tecnología líder en el sector, integración y otras funciones tales como autonivelación de doble dirección, retorno a la posición de excavación del implemento y posicionador del implemento.
- **La opción de control de amortiguación sensible a la velocidad** mejora el trabajo en terrenos irregulares, lo que proporciona una mejor retención de la carga, un aumento de la productividad y una mayor comodidad para el operador.
- **La capacidad y el control de la máquina aumentan al máximo** gracias a la pantalla avanzada incluida de serie, que permite el ajuste en pantalla de la respuesta del implemento, la respuesta Hystat y el control del corrimiento. También cuenta con función multilingüe con disposición personalizable, sistema de seguridad y cámara de visión trasera.
- **El acceso a nivel del suelo** a los puntos de mantenimiento diario y rutinario ayuda a reducir el tiempo de inactividad de la máquina, por lo que aumenta la productividad.
- **La amplia gama de implementos Cat de alto rendimiento** hacen de la cargadora compacta Cat la máquina más versátil que podrá utilizar en su lugar de trabajo.
- **Las luces de trabajo LED de larga duración disponibles** (delanteras y traseras) proporcionan una excelente iluminación en el lugar de trabajo.

## Especificaciones

### Motor

Modelo de motor	Cat C3.8 DIT (turbo)	
Potencia bruta SAE J1995	73 kW	98 hp
Potencia neta SAE 1349	71 kW	95 hp
Potencia neta ISO 9249	71 kW	96 hp
Par máximo a 1500 rev/min SAE J1995	334 N-m	246 lbf-pie
Cilindrada	3,8 L	232 pulg <sup>3</sup>
Carrera	120 mm	4,7 pulg
Calibre	100 mm	3,9 pulg

### Pesos\*

Peso de funcionamiento	4.143 kg	9.133 lb
------------------------	----------	----------

### Tren de potencia

Velocidad de desplazamiento (marcha adelante o marcha atrás):		
Una velocidad	10,6 km/h	6,6 mph
Opción de dos velocidades	15,1 km/h	9,4 mph

### Especificaciones de funcionamiento\*

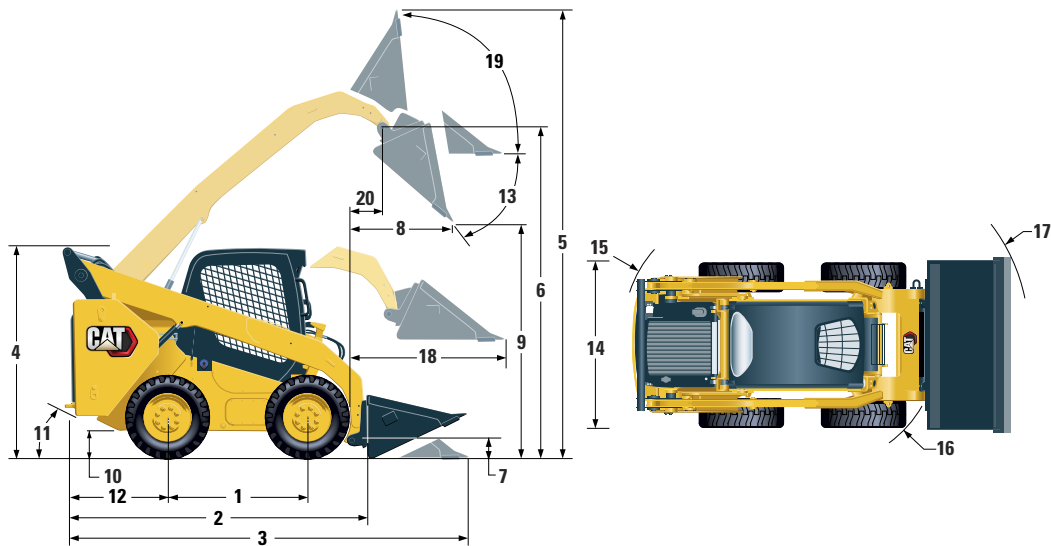
Capacidad de carga nominal	1.570 kg	3.450 lb
Capacidad de carga nominal (ROC, Rated Operating Capacity) con contrapeso opcional	1.675 kg	3.690 lb
Carga límite de equilibrio	3.135 kg	6.900 lb
Fuerza de arranque, cilindro de inclinación	3.376 kg	7.443 lb
Fuerza de arranque, cilindro de elevación	2.755 kg	6.074 lb

### Sistema hidráulico

Caudal hidráulico - Estándar:		
Presión hidráulica de la pala	23.000 kPa	3.335 lb/pulg <sup>2</sup>
Caudal hidráulico de la pala	86 L/min	23 gal/min
Potencia hidráulica (calculada)	33 kW	44 hp
Caudal hidráulico - Versión de alto caudal XPS:		
Presión hidráulica máxima de la pala	28.000 kPa	4.061 lb/pulg <sup>2</sup>
Caudal hidráulico máximo de la pala	121 L/min	32 gal/min
Potencia hidráulica (calculada)	57 kW	76 hp



# Cargadora Compacta 272D3



## Dimensiones\*

1	Distancia entre ejes	1.386 mm	54,6 pulg	12	Saliente del paragolpes detrás del eje trasero	1.175 mm	46,2 pulg
2	Longitud sin cucharón	3.242 mm	127,6 pulg	13	Máximo ángulo de descarga		51°
3	Longitud con el cucharón apoyado en el suelo	3.954 mm	155,7 pulg	14	Anchura entre neumáticos	1.829 mm	72,0 pulg
4	Altura hasta la parte superior de la cabina	2.094 mm	82,4 pulg	15	Radio de giro desde el centro: parte trasera de la máquina	1.899 mm	74,7 pulg
5	Altura total máxima	4.067 mm	160,1 pulg	16	Radio de giro desde el centro: acoplamiento	1.482 mm	58,3 pulg
6	Altura del bulón del cucharón en la posición de máxima elevación	3.229 mm	127,1 pulg	17	Radio de giro desde el centro: cucharón (con rejilla)	2.280 mm	89,8 pulg
7	Altura del bulón del cucharón en posición de transporte	198 mm	7,8 pulg	18	Alcance máximo con los brazos paralelos al suelo	1.282 mm	50,5 pulg
8	Alcance en posición de máxima elevación y descarga	769 mm	30,3 pulg	19	Ángulo de recogida del cucharón en la posición de máxima elevación		84°
9	Espacio libre en posición de máxima elevación y descarga	2.438 mm	96,0 pulg	20	Alcance máximo del bulón del cucharón en la posición de máxima elevación	374 mm	14,7 pulg
10	Altura libre sobre el suelo	226 mm	8,9 pulg	21	Ángulo de volteo hacia atrás		28°
11	Ángulo de salida		27°				

\*El peso de funcionamiento, las especificaciones de funcionamiento y las dimensiones se basan en un operador de 75 kg (165 lb), todos los fluidos, una velocidad, cabina cerrada con puerta de cristal, ventanillas laterales, asiento calefactado y con suspensión neumática, pantalla avanzada, sistema hidráulico de caudal estándar, batería de 850 CCA, cucharón de perfil bajo de 1.883 mm (74 pulg), sin contrapesos opcionales, neumáticos Cat PC de 12 x 16,5 y con acoplamiento rápido manual (a menos que se indique lo contrario).

## Cabina

ROPS	ISO 3471:2008
FOPS	ISO 3449:2005 nivel I

## Capacidades de llenado de servicio

Cárter de la cadena (en cada lado)	10,2 L	2,7 gal
Sistema de refrigeración	16 L	4,1 gal
Depósito de líquido de escape diésel (DEF, Diesel Exhaust Fluid)	19 L	5 gal
Cárter del motor	13 L	3,5 gal
Depósito de combustible	120 L	31,7 gal
Sistema hidráulico	55 L	14,5 gal
Depósito hidráulico	39 L	10,3 gal

## Nivel de ruido

Dentro de la cabina**	83 dB(A)
Fuera de la cabina***	102 dB(A)

- La cabina con estructura de protección en caso de vuelcos (ROPS) integrada es parte del equipo estándar en Norteamérica y Europa.

\*\*Los niveles de presión acústica dinámica en los oídos del operador declarados según la norma ISO 6396:2008. Las mediciones se realizaron con las puertas y ventanillas de la cabina cerradas y con el ventilador de refrigeración del motor al 70 % de su velocidad máxima. El nivel de ruido puede variar a distintas velocidades del ventilador de refrigeración del motor.

\*\*\*El nivel de potencia acústica etiquetado para las configuraciones con marca CE, cuando se mide según el procedimiento y las condiciones de prueba que se especifican en la norma 2000/14/EC.

## Sistema de aire acondicionado (si está instalado)

El sistema de aire acondicionado de esta máquina contiene el refrigerante con gas fluorado de efecto invernadero R134a (potencial de calentamiento global = 1.430). El sistema contiene 0,81 kg de refrigerante, que tiene un equivalente de 1,158 toneladas métricas de CO<sub>2</sub>.

## EQUIPOS OBLIGATORIOS

- Sistema hidráulico, estándar o de alto caudal XPS
- Acoplamiento rápido, mecánico o eléctrico
- Cinturón de seguridad de gran visibilidad, 50 mm (2 pulg) o 75 mm (3 pulg)
- Tren de potencia: una velocidad, dos velocidades o dos velocidades con control de amortiguación sensible a la velocidad
- Neumáticos, 12 × 16,5 o 14 × 17,5

### PAQUETE DE RENDIMIENTO (*elija uno de los siguientes*)

- Paquete de rendimiento H1: *sistema hidráulico de caudal estándar (sin autonivelación)*
- Paquete de rendimiento H2: *caudal estándar, autonivelación electrónica de doble dirección (elevación y descenso), retorno a la posición de excavación del implemento, posicionador del implemento y amortiguación electrónica (elevación y descenso)*
- Paquete de rendimiento H3: *XPS de caudal alto, autonivelación electrónica de doble dirección (elevación y descenso), retorno a la posición de excavación del implemento, posicionador del implemento y amortiguación electrónica (elevación y descenso)*

## EQUIPOS ESTÁNDAR

### SISTEMA ELÉCTRICO

- Sistema eléctrico de 12 voltios
- Alternador de 100 amperios
- Llave de encendido con interruptor de arranque y parada
- Luces: *indicadores retroiluminados, dos luces traseras de parada y posición, dos luces de trabajo traseras, dos faros delanteros halógenos ajustables, luz de techo*
- Alarma de marcha atrás
- Batería de servicio pesado, 850 CCA

### CABINA DEL OPERADOR

- Indicadores: *nivel de combustible, nivel de DEF, horómetro*
- Pilotos de aviso: *obstrucción del filtro de aire, potencia del alternador, reposabrazos levantado/operador no sentado, temperatura del refrigerante del motor, presión de aceite del motor, encendido del calentador de admisión de aire, obstrucción del filtro hidráulico, temperatura del aceite hidráulico, freno de estacionamiento accionado, sistema de emisiones del motor*
- Asiento de vinilo ajustable
- Reposabrazos anatómico, ergonómico y abatible
- Sistema de seguridad y bloqueo de las palancas que, cuando el operador se levanta del asiento o levanta el posabrazos, *desactiva el sistema hidráulico y la transmisión hidrostática y aplica el freno de estacionamiento*
- Cabina ROPS abierta, basculante
- Estructura FOPS, nivel I
- Lunetas superior y trasera
- Alfombrilla
- Espejo retrovisor interior
- Enchufe de 12 voltios
- Bocina
- Pedal del acelerador y manual (dial), función electrónica con deceleración
- Controles ajustables con palanca tipo joystick
- Pantalla avanzada con cámara de visión trasera: *pantalla LCD a todo color de 127 mm (5 pulg), avanzado sistema de seguridad para múltiples operadores, ajustes en pantalla de respuesta del implemento, respuesta Hystat y control del corrimiento*
- Compartimento de almacenamiento con red

### EQUIPO ESPECIAL (*elija uno de los siguientes*)

- Estructura ROPS abierta (C0): *asiento estático (sin pedal del acelerador, revestimiento, calefacción ni puerta)*
- Estructura ROPS abierta (C1): *pedal del acelerador, techo con revestimiento, soporte para vasos y elección de asiento (suspensión mecánica o suspensión neumática con respaldo alto y calefacción) (sin calefacción ni puerta)*
- Estructura ROPS cerrada con calefacción (C2): *pedal del acelerador, techo con revestimiento, calefacción y sistema antiescarcha, ventanillas laterales, soporte para vasos, preinstalación de radio, elección de asiento (suspensión mecánica o suspensión neumática con respaldo alto y calefacción) y puerta (cristal o policarbonato)*
- Estructura ROPS cerrada con aire acondicionado (C3): *C2 + Aire acondicionado*

### TREN DE POTENCIA

- Motor Cat C3.8 Turbodiesel que cumple los estándares de emisiones Tier 4 Final y Stage V
- Filtro de aire de elemento doble y sellado radial
- Válvula de toma de muestras S-O-S<sup>SM</sup>, aceite hidráulico
- Filtros, tipo de cápsula, hidráulicos
- Filtros, tipo de cartucho, separador de agua y combustible
- Enfriador de aceite hidráulico/radiador (lado a lado)
- Frenos de estacionamiento liberados hidráulicamente y accionados por muelle
- Transmisión hidrostática
- Transmisión por cadena a las cuatro ruedas

### OTROS

- Capó del motor con cerradura
- Anticongelante de larga duración, -37 °C (-34 °F)
- Puntos de anclaje de la máquina (6)
- Soporte del brazo de elevación
- Mirilla indicadora de nivel de aceite hidráulico
- Mirilla indicadora de nivel de refrigerante del radiador
- Botella de expansión del radiador
- Manguera Cat ToughGuard<sup>TM</sup>
- Sistema hidráulico auxiliar de caudal continuo
- Servicio pesado, conectores hidráulicos planos de desconexión rápida con liberación de presión integrada
- Juntas en forma de "D", partidas, para sujetar las mangueras del implemento a lo largo del lado izquierdo del brazo de elevación
- Enchufe eléctrico para baliza
- Protector inferior desmontable para limpieza
- Ventilador de actuación proporcional a la demanda de velocidad variable
- Product Link<sup>TM</sup> PL240, teléfono móvil

# Cargadora Compacta 272D3

---

## ACCESORIOS OPCIONALES

---

- Contrapesos externos
- Baliza, giratoria
- Calentador del bloque de motor: 120 V
- Aceite hidráulico para trabajar a bajas temperaturas
- Pintura personalizada
- Batería de servicio pesado, 850 CCA con desconexión de la batería
- Batería de servicio pesado, 1.000 CCA con desconexión de la batería
- Product Link PL641, teléfono móvil
- Ventilador de actuación proporcional a la demanda con función reversible
- Radio de conexión Bluetooth® con micrófono (AM/FM/banda de información meteorológica con USB y toma de entrada auxiliar)

Si desea más información sobre los productos Cat, los servicios de nuestros distribuidores o sobre cómo solucionar sus problemas profesionales, visite nuestra página web, [www.cat.com](http://www.cat.com)

© 2021 Caterpillar  
Reservados todos los derechos.

Materiales y especificaciones sujetos a cambios sin previo aviso. Las máquinas que se muestran en este catálogo pueden incluir equipos opcionales. Consulte a su distribuidor Cat para conocer las opciones disponibles.

CAT, CATERPILLAR, LET'S DO THE WORK, sus respectivos logotipos, el color "Caterpillar Corporate Yellow", la imagen comercial de "Power Edge" y de Cat "Modern Hex", así como la identidad corporativa y de producto utilizada en el presente documento, son marcas registradas de Caterpillar y no pueden utilizarse sin autorización.

ASH98211-02 (01-2021)  
Traducción (02-2021)  
Sustituye a ASH98211-01  
(Am North, EU, APD, ANZP)

