



Cat® 236D3

스키드 스티어 로더

특징:

레이디얼 리프트 설계 방식의 Cat® 236D3 스키드 스티어 로더는 뛰어난 견인바 출력으로 탁월한 중간 리프트 도달 거리 및 탁월한 굴착 성능을 제공합니다. 236D3의 특징은 다음과 같습니다.

- **업계 최고의 밀폐형 가압식 운전실 선택사양**은 더 깨끗하고 더 조용한 운전 환경 및 탁월한 작업 톨 시야를 제공합니다.
- **조절식 조이스틱 제어장치가 시트에 장착된 높은 등받이, 열선식, 에어 라이드 시트**를 통해 D3 시리즈는 업계 최고의 운전자 편의성을 제공합니다.
- **고성능 동력전달장치**는 전자식 토크 관리 계통, 선택사양인 2단 속도 주행 및 감속 페달 기능이 있는 전자식 핸드/푸트 스로틀을 통해 최대 성능과 생산 능력을 제공합니다.
- **높은 유속 유압 계통**은 최대 유압 작업 톨 성능을 요구하는 작업에 사용할 수 있습니다.
- **전자 제어식 Cat C2.2 애프터쿨링 엔진**은 높은 마력 및 토크를 제공하는 한편 U.S. EPA Tier 4 Final 및 EU Stage V 배기가스 배출 표준을 충족합니다.

- Cat “**지능형 레벨링(ILEV, Intelligent Leveling)**” 계통으로 업계 최고의 기술, 통합 및 이중 방향 자체 수준, 작업 톨 굴착 위치 회송 및 작업 톨 포지셔닝과 같은 기능을 제공합니다.
- **속도 감지 승차 제어 옵션**으로 험한 지형에서의 작동이 개선되어 부하 보유, 생산성, 운전자 편의가 향상됩니다.
- 작동기구 응답, Hystat 응답 및 크리프 제어의 화상 조절을 제공하는 표준 고급 디스플레이로 **장비 기능 및 제어를 극대화**합니다. 맞춤형 레이아웃, 보안 계통 및 후방 시야 카메라를 포함한 다중 언어 기능도 갖추고 있습니다.
- 모든 일일 서비스 및 정기 정비 지점에 대한 **지면 접근**으로 장비 가동 중지 시간을 줄여 생산성을 높일 수 있습니다.
- **다양한 성능에 적합한 Cat 어택치먼트**는 Cat 스키드 스티어 로더 작업 현장에서 가장 다재다능한 장비로 만듭니다.
- **오랜 지속되는 표준 LED 작업등**(전방 및 후방)이 작업 현장을 매우 밝게 비춰줍니다.

사양

엔진

엔진 모델	Cat C2.2(터보)	
총 출력 SAE J1995	50kW	67.1hp
정미 출력 SAE 1349	49.1kW	65.8hp
정미 출력 ISO 9249	49.6kW	66.5hp
1,600rpm에서 최대 출력 SAE J1995	252N·m	186lbf·ft
배기량	2.2L	134in³
스트로크	100mm	3.9in
보어	84mm	3.3in

무게*

작동 무게	3010kg	6,636lb
-------	--------	---------

동력전달장치

주행 속도(전진 혹은 후진):		
1단 속도	12.1km/h	7.5mph
2단 속도 선택사양	18.3km/h	11.4mph

작동 사양*

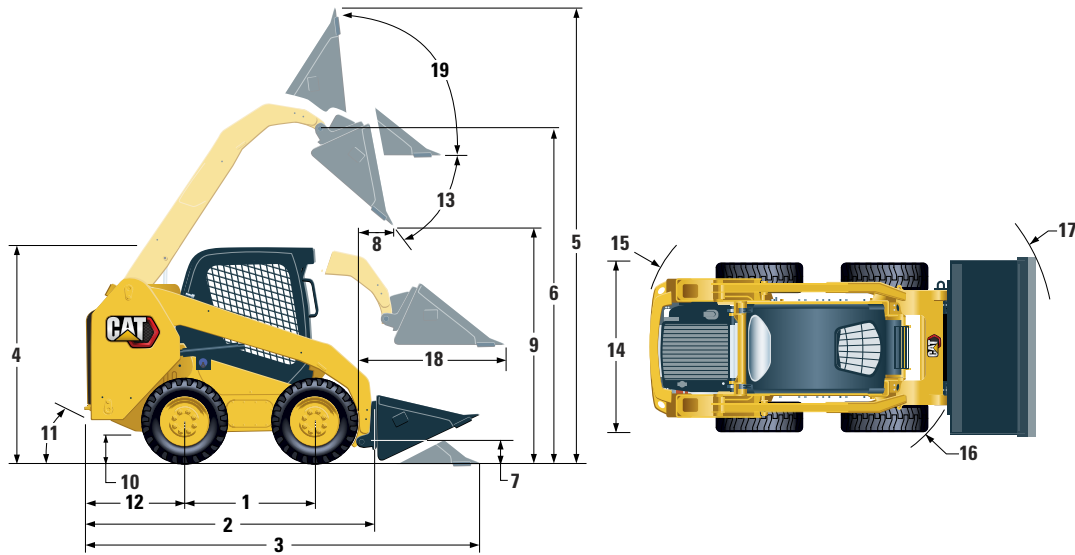
정격 작동 용량	860kg	1,890lb
선택사양 카운터웨이트 포함		
정격 작동 용량	950kg	2,100lb
팁핑 부하	1716kg	3,780lb
돌파력, 틸트 실린더	2269kg	5,003lb

유압 계통

유압 흐름 - 표준:		
로더 유압	23 000kPa	3,335psi
로더 유압 흐름	76L/min	20gal/min
유압 출력(계산)	29kW	39hp
유압 흐름 - 높은 유속:		
최대 로더 유압	23 000kPa	3,335psi
최대 로더 유압 흐름	112L/min	30gal/min
유압 출력(계산)	43kW	58hp



236D3 스키드 스티어 로더



치수*

1 휠 베이스	1105 mm	43.5 in	11 이탈 각도	26°
2 버킷 제외 길이	2767 mm	108.9 in	12 후방 차축 뒤쪽 범퍼 오버행	1021 mm 40.2 in
3 지면에서의 버킷 포함 길이	3487 mm	137.3 in	13 최대 덤프 각도	48°
4 운전실 상단까지의 높이	2082 mm	82.0 in	14 차량 타이어 위쪽 폭	1676 mm 66.0 in
5 최고 전체 높이	3977 mm	156.6 in	15 중심 - 장비 후방으로부터의 회전 반경	1639 mm 64.5 in
6 최대 리프트에서 버킷 핀 높이	3122 mm	122.9 in	16 중심 - 커플러로부터의 회전 반경	1314 mm 51.8 in
7 운송 위치에서 버킷 핀 높이	190 mm	7.5 in	17 중심 - 버킷으로부터의 회전 반경	2107 mm 83.0 in
8 최대 리프트 및 덤프에서 도달 길이	408 mm	16.0 in	18 지면과 평행한 암의 최대 도달 거리	1353 mm 53.3 in
9 최대 리프트 및 덤프에서 간극	2359 mm	92.9 in	19 최고 높이에서 후경각	91°
10 지상고	195 mm	7.7 in		

*작동 무게, 작동 사양 및 75kg(165lb) 운전자 기준 치수, 모든 유체, 1단 속도, OROPS, 1730mm(68in) 낮은 프로파일 버킷, Cat 10 x 16.5 타이어, 표준 흐름 유압장치, 기계식 서스펜션 시트, 카운터웨이트(선택사양 아님) 및 수동 킥 커플러(별도의 지시가 없는 경우).

운전실

ROPS	ISO 3471:2008
FOPS	ISO 3449:2005 수준 I

서비스 보충 용량

체인 상자, 각 측면	8.8L	2.3gal
냉각 계통	12L	2.6gal
엔진 크랭크케이스	10L	2.2gal
연료 탱크	87L	19.1gal
유압 계통	50L	13.2gal
유압 탱크	39L	10.3gal

소음 수준

운전실 내부**	83dB(A)
운전실 외부***	101dB(A)

- 운전실과 전복 보호 구조물(ROPS, Rollover Protective Structure)은 북미와 유럽 지역의 표준을 따릅니다.

**ISO 6396:2008에 따라 선언된 동적 운전자 음압 수준. 운전실 도어와 창문을 닫고 최대 엔진 냉각 팬 속도의 70%에서 측정을 수행했습니다. 소음 수준은 엔진 냉각 팬 속도에 따라 달라질 수 있습니다.

***2000/14/EC에 지정된 시험 절차 및 조건에 따라 측정된 CE 마크 구성용 음압 수준.

에어컨 계통(장착된 경우)

본 장비의 에어컨 계통에는 플루오르화 온실 가스 냉매 R134a(지구온난화지수=1,430)가 포함되어 있습니다. 이 계통에는 1.158미터톤에 해당하는 CO₂를 포함하는 0.81kg의 냉매가 들어 있습니다.

필수 장비

- 유압장치, 표준 또는 높은 유속
- 쿼터 커플러, 기계식 또는 출력
- 시야 확보가 좋은 안전 벨트, 50mm(2in) 또는 75mm(3in)
- EU 준비 패키지
- 동력전달장치: 1단 속도, 속도 감지 승차 제어 기능이 있는 1단 속도, 2단 속도 또는 속도 감지 승차 제어 기능이 있는 2단 속도
- 타이어, 10 × 16.5 또는 12 × 16.5

성능 패키지

- 성능 패키지 H1: 표준 흐름 유압장치(자체 수준 없음)
- 성능 패키지 H2: 표준 흐름 유압장치, 이중 방향 전자식 자체 수준(상승 및 하강), 작업 톨 굴착 회송, 작업 톨 포지셔너 및 전자식 완충장치(상승 및 하강)
- 성능 패키지 H3: 높은 흐름 유압장치, 이중 방향 전자식 자체 수준(상승 및 하강), 작업 톨 굴착 회송, 작업 톨 포지셔너 및 전자식 완충장치(상승 및 하강)

표준 장비

전기

- 12볼트 전기 계통
- 80암페어 교류 발전기
- 점화 키 시동/정지 스위치
- 조명: 게이지 백라이트, 2개의 후미등, 2개의 조절식 전방 및 후방 LED 라이트, 실내등
- 백업 알람
- 중부하 작업용 배터리, 850CCA

운전자 환경

- 후방 시야 카메라 지원 고급 디스플레이: 풀 컬러, 127mm(5in) LCD 화면, 고급 다중 운전자 보안 계통, 작동기구 응답 Hystat 응답 및 크리프 제어의 화상 조절
- 게이지: 연료량, 시간 기록계
- 운전자 경고 계통 지시계: 에어 필터 제한, 교류 발전기 출력, 팔걸이 상승/운전자 좌석 이탈, 엔진 냉각수 온도, 엔진 오일 압력, 글로우 플러그 활성화, 유압 필터 제한, 유압 오일 온도, 주차 브레이크 결속, 엔진 배기가스 배출 계통
- 조절식 비닐 시트
- 인체공학적 곡선형 팔걸이로 접기
- 제어 연동 장치, 운전자가 자리에서 일어나거나 팔걸이를 들어올릴 때: 유압 계통 불능, 하이드로스테틱 변속기 불능, 주차 브레이크 결속
- ROPS 운전실, 개방형, 틸트 업
- FOPS, 수준 I
- 상단 및 측면 창문
- 바닥 매트
- 내부 후사경
- 12볼트 전기 소켓
- 경적
- 핸드(다이얼) 스로틀, 전자식
- 조절식 조이스틱 제어장치
- 6개 버튼 키패드가 있는 도난 방지 보안 계통
- 네팅이 있는 보관함 구조

편의장비 패키지

- 개방형 ROPS(C0): 고정형 시트/푸트 스로틀, 헤드라이너, 히터 또는 도어 없음)
- 개방형 ROPS(C1): 푸트 스로틀, 헤드라이너, 컵 홀더 및 시트 선택(기계식 서스펜션 또는 높은 등받이, 열선식, 에어 라이드 시트)/히터 또는 도어 없음)
- 히터 포함 폐쇄형 ROPS(C2): 푸트 스로틀, 헤드라이너, 히터 및 성에 제거 장치, 측면 창문, 컵 홀더, 라디오 지원, 시트 선택(기계식 서스펜션 또는 높은 등받이, 열선식, 에어 라이드 시트) 및 도어(유리 및 폴리카보네이트)
- A/C 포함 폐쇄형 ROPS(C3): C2 + 에어컨

동력전달장치

- Cat C2.2, 터보 디젤 엔진, Tier 4 Final 및 Stage V 배기가스 배출 표준 충족
- 에어클리너, 이중 엘리먼트, 레이디얼 실
- S-O-SSM 샘플 채취 밸브, 유압 오일
- 필터, 캐니스터형, 유압
- 필터, 캐니스터형, 연료 및 수분 분리기
- 라디에이터/유압 오일 쿨러 (병렬)
- 스프링 적용, 유압 해제식 주차 브레이크
- 하이드로스테틱 변속기
- 4륜 체인 구동

기타

- 엔진 엔클로저, 잠금식
- 수명 연장 부동액, -36°C(-33°F)
- 장비 타이 다운 지점 (6개)
- 지지대, 리프트 암
- 유압 오일 수준 투시 게이지
- 라디에이터 냉각수 수준 투시 게이지
- 라디에이터, 팽창 병
- Cat ToughGuardTM 호스
- 보조, 유압장치, 연속적인 흐름
- 중부하 작업, 통합 압력 해제 기능이 있는 평면형 빠른 분리
- 왼쪽 리프트 암의 측면을 따라 작업 톨 호스를 라우팅하기 위한 분할 D 링
- 전기 콘센트, 경광등
- 볼록한 팬 세척
- 변속 수요 팬
- Product LinkTM PL641, 이동통신

236D3 스킵드 스티어 로더

선택사양 장비

- 핸드-푸트 스타일 제어장치
- 외부 카운터웨이트
- 경광등, 회전
- 엔진 블록 히터 - 120V
- 오일, 유압, 냉간 작동
- 페인트, 맞춤형
- Product Link™ PL641, 이동통신
- 마이크 지원 Bluetooth® 라디오(USB 및 보조 입력 잭이 있는 AM/FM/기상 밴드 수신기)

Cat 제품, 특약점 서비스 및 업계 솔루션에 대한 자세한 내용은 웹 사이트 www.cat.com을 참조하십시오.

© 2023 Caterpillar
All rights reserved

자재 및 사양은 공지 없이 변경될 수 있습니다. 사진에 보이는 장비에는 추가 장비가 포함될 수 있습니다. 사용 가능한 선택사양에 대해서는 Cat 특약점에 문의하십시오.

여기에서 사용된 기업 및 제품 이름을 포함한 CAT, CATERPILLAR, LET'S DO THE WORK, 각각의 로고, 'Caterpillar Corporate Yellow', 'Power Edge' 및 Cat 'Modern Hex' 상품 외장은 Caterpillar의 상표이며 허가 없이 사용할 수 없습니다.

VisionLink는 미국 및 기타 국가에 등록된 Caterpillar Inc.의 상표입니다.

AKHQ8207-02 (06-2023)
대체 AKHQ8207-01
(Am North, EU, APD, ANZP)

