



Cat® CP56B

Грунтовой вибрационный каток с кулачковыми вальцами

Cat® CP56B оснащен кулачковым вальцом и идеально подходит для работы со связным или полусвязным грунтом.

Комфортное и эргономичное рабочее место оператора

- Оснащено поворотным сиденьем со встроенным многофункциональным ЖК-дисплеем и панелью управления.
- Прекрасный обзор перед машиной и позади нее.
- Низкий уровень шума и вибрации обеспечивает повышенный уровень комфорта и продуктивности работы оператора.

Исключительная ходовая система

- Создана на основе эксклюзивной системы хода с двумя насосами Cat. Два насоса специально предназначены для подачи гидравлической жидкости на двигатель привода вальца и двигатель заднего моста, за счет чего достигается превосходная способность преодоления уклонов и тяговое усилие при движении передним и задним ходом.
- Электронная система управления ходом позволяет повысить точность управления машиной.

Практически не требует обслуживания

- Необслуживаемое шарнирное сочленение.
- Увеличенные интервалы технического обслуживания для системы вибрации и гидравлической системы позволяют сократить простои и снизить затраты на техническое обслуживание.

Улучшенное качество уплотнения

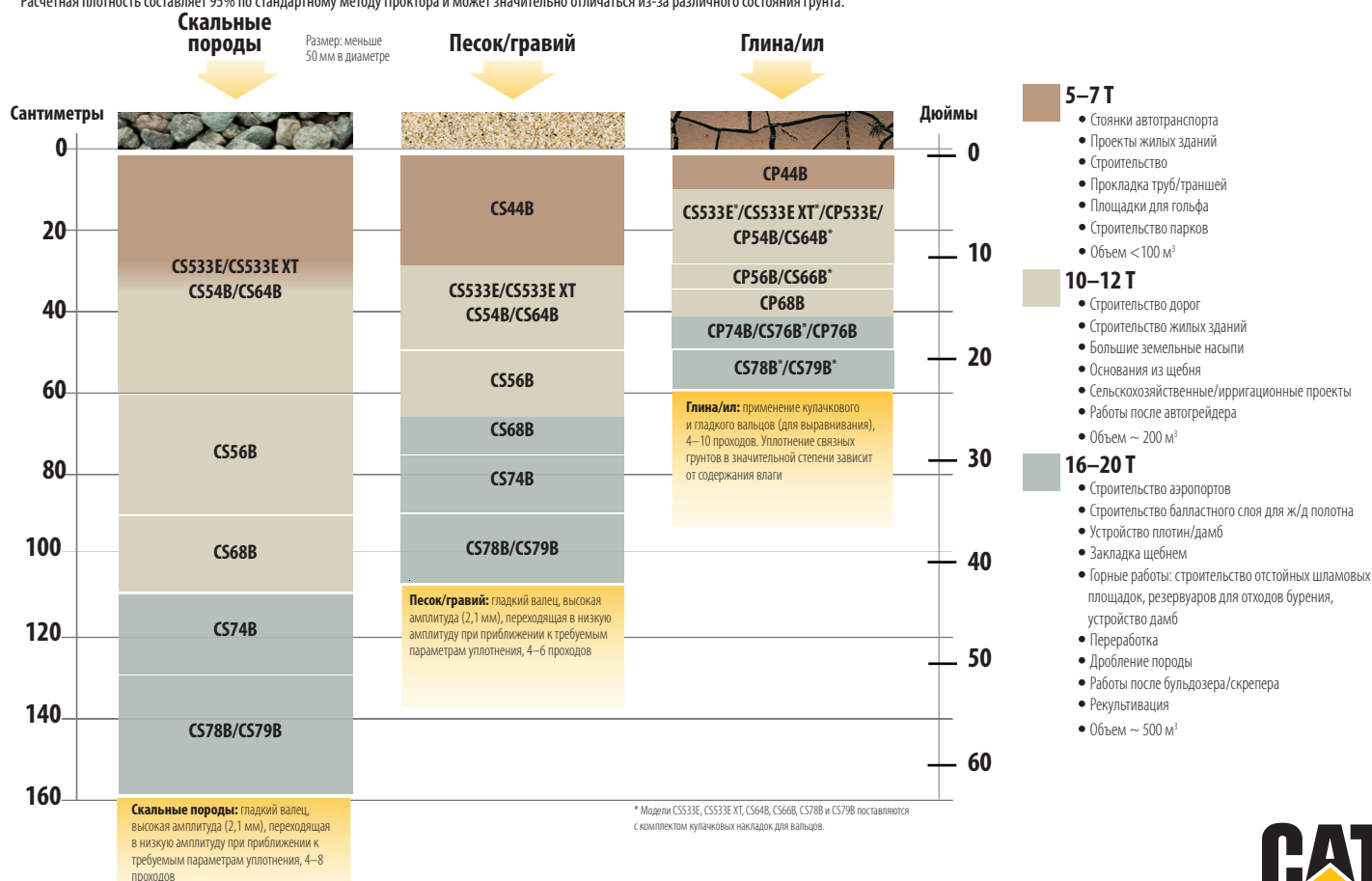
- Увеличенная масса на вальце и повышенная амплитуда.
- Автоматический контроль скорости хода и функций системы вибрации позволяют легко обеспечить равномерное высококачественное уплотнение.

Система управления уплотнением Cat — система измерения мощности привода машины (MDP)

- Помогает оператору оценить выполнение требований по степени уплотнения, что повышает производительность и обеспечивает однородность уплотнения.

РЕКОМЕНДАЦИИ ПО ВЫБОРУ ГРУНТОВОГО ВИБРАЦИОННОГО КАТКА

Расчетная плотность составляет 95% по стандартному методу Проктора и может значительно отличаться из-за различного состояния грунта.



Грунтовой вибрационный каток с кулачковыми вальцами Cat® CP56B

Технические характеристики

Двигатель — силовая передача

Модель двигателя	Cat C7.1	
Международные стандарты на выбросы загрязняющих веществ	Tier 3 Агентства по охране окружающей среды США Stage IIIA EC	
Полная мощность — ISO 14396	116,5 кВт	156 hp
Вытесняемый объем	7,01 л	
Ход поршня	135 мм	
Диаметр цилиндров	105 мм	
Макс. скорость хода (вперед или назад)	11,4 км/ч	
Теоретическая способность преодоления уклонов при отсутствии вибрации*	57%	

Массы

Эксплуатационная масса с открытой платформой	11 140 кг
Эксплуатационная масса с открытой кабиной со стальным навесом	11 235 кг
Эксплуатационная масса с открытой кабиной с навесом с конструкцией ROPS/FOPS	11 400 кг
Эксплуатационная масса с закрытой кабиной с конструкцией ROPS/FOPS	11 725 кг
Масса на вальце с открытой платформой	6240 кг
Масса на вальце с открытой кабиной со стальным навесом	6275 кг
Масса на вальце с открытой кабиной с навесом с конструкцией ROPS/FOPS	6330 кг
Масса на вальце с закрытой кабиной с конструкцией ROPS/FOPS	6465 кг
Дополнительная масса с планировочным отвалом	+ 620 кг

Технические характеристики системы вибрации

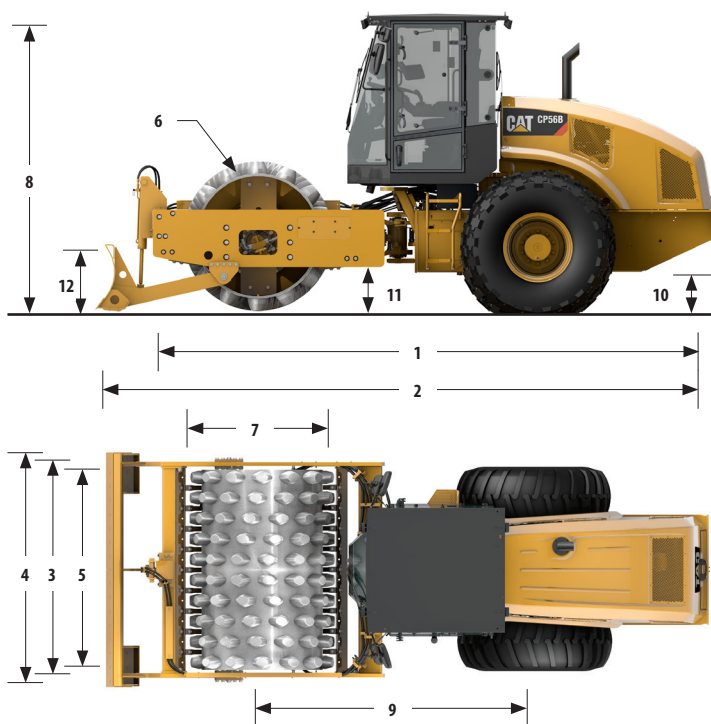
Частота	
Стандартная	30,5 Гц
При работе в экорезиме	27,7 Гц
Регулируемая частота вибрации (по дополнительному заказу)	23,3–30,5 Гц
Номинальная амплитуда при 30,5 Гц (1830 виб/мин)	
Высокая	2,1 мм
Низкая	0,98 мм
Центробежная сила при 30,5 Гц (1830 виб/мин)	
Максимальная	301 кН
Минимальная	141 кН

Вместимость заправочных емкостей

Топливный бак, полная емкость	242 л
Система охлаждения	27,9 л
Моторное масло (с фильтром)	17,4 л
Корпусы эксцентриков (комбинир.)	26 л
Мост и бортовые редукторы	18 л
Гидробак (заправочная емкость)	50 л

* Фактическое значение преодолеваемого уклона может отличаться в зависимости от условий на рабочей площадке и конфигурации машины. Дополнительные сведения см. в руководстве по эксплуатации и техническому обслуживанию.

Грунтовой вибрационный каток с кулачковыми вальцами Cat® CP56B



Размеры

1	Габаритная длина	5,86 м
2	Габаритная длина с планировочным отвалом (дополнительное оборудование)	6,4 м
3	Габаритная ширина	2,30 м
4	Габаритная ширина с планировочным отвалом (дополнительное оборудование)	2,5 м
5	Ширина вальца	2134 мм
6	Толщина накладки вальца	30 мм
7	Диаметр вальца (по кулачкам)	1534 мм
8	Максимальная габаритная высота	3,11 м
9	Колесная база	2,9 м
10	Дорожный просвет	442 мм
11	Минимальное расстояние от бордюра	494 мм
12	Высота планировочного отвала (дополнительное оборудование)	688 мм
	Внутренний радиус поворота	3,68 м
	Угол поворота шарнирного соединения рамы	34°
	Угол качания шарнирного соединения рамы	15°

Технические характеристики кулачкового вальца

Число кулачков	140
Высота кулачка, овальные кулачки	127 мм
Площадь поверхности кулачка, овальные кулачки	74,4 см ²
Высота кулачка, квадратные кулачки по дополнительному заказу	100 мм
Площадь поверхности кулачка, дополнительные квадратные кулачки	123 см ²
Количество шевронных пластин	14

Грунтовой вибрационный каток с гладкими вальцами Cat® CP56B

Стандартное и дополнительное оборудование

Перечни стандартного и дополнительного оборудования могут варьироваться. За подробными сведениями по этому вопросу обращайтесь к вашему дилеру компании Cat.

	Стандартная	Дополнительно
КАБИНА ОПЕРАТОРА		
Открытая платформа с поручнями/ограждениями, напольный коврик	✓	
Регулируемое, вращающееся сиденье с виниловой обивкой со встроенными панелью управления и жидкокристаллическим дисплеем оператора	✓	
Рулевая колонка с регулируемым наклоном со встроенными подстаканниками	✓	
Ремень безопасности	✓	
Разъем питания, 12 В	✓	
Звуковой сигнал машины, звуковой сигнал заднего хода	✓	
Открытая платформа со стальным навесом		✓
Открытая платформа с конструкциями ROPS/FOPS		✓
Закрытая кабина с конструкциями ROPS/FOPS с климат-контролем		✓
Зеркало заднего вида внутри кабины		✓
Зеркала заднего вида снаружи кабины		✓
Солнцезащитный козырек		✓
Опускающийся солнцезащитный экран внутри кабины		✓
СИСТЕМА ВИБРАЦИИ		
Кулачковый валец	✓	
Двойная амплитуда, единая частота	✓	
Двойные капсульные картеры эксцентрик	✓	
Функция автоматической вибрации	✓	
Два регулируемых стальных скрепера	✓	
Спланированным отвалом		✓
Регулируемая частота		✓

	Стандартная	Дополнительно
СИЛОВАЯ ПЕРЕДАЧА		
Дизельный двигатель Cat C7.1	✓	
Двухэлементный воздухоочиститель	✓	
Трехпозиционный переключатель оборотов двигателя, экорегим и функция автоматического регулирования скорости	✓	
Два ходовых насоса: один для привода вальца, один для заднего моста	✓	
Топливный фильтр, водоотделитель, топливopодкачивающий насос, индикатор уровня воды	✓	
Откидываемый радиатор/маслоохладитель гидросистемы	✓	
Система двойного торможения	✓	
Двухскоростная гидростатическая коробка передач	✓	
Защита коробки передач		✓
ТЕХНОЛОГИИ УПРАВЛЕНИЯ УПЛОТНЕНИЕМ CAT		
Измерение на основе мощности привода		✓
Карта — система картографирования SBAS GNSS		✓
Подключение — система связи с другими машинами		✓
ЭЛЕКТРООБОРУДОВАНИЕ		
Электрическая система, 24 В	✓	
Генератор, 100 А	✓	
Ток холодного пуска аккумуляторных батарей 750 А	✓	
ПРОЧЕЕ		
Product Link™	✓	
Смотровые указатели уровня масла в гидросистеме и уровня охлаждающей жидкости в радиаторе	✓	
Клапаны S-O-S™ для отбора проб: моторное масло, гидравлическое масло и охлаждающая жидкость	✓	
Усовершенствованный комплект галогенных фонарей		✓
Вращающийся проблесковый маячок		✓
Дверца доступа к заливной горловине топливного бака		✓
Транспортировка в контейнере		✓



Чтобы получить более подробную информацию о продукции Cat, услугах, предоставляемых дилерами, и продуктах для промышленного использования, посетите наш веб-сайт www.cat.com.

©Caterpillar, 2019 г.
Все права защищены.

Материалы и технические характеристики могут быть изменены без предварительного уведомления. На фотографиях могут быть представлены машины, оснащенные дополнительным оборудованием. Информацию об оборудовании, устанавливаемом по заказу, вы можете получить у своего дилера компании Cat.

Надписи «CAT», «CATERPILLAR», «LET'S DO THE WORK», соответствующие логотипы, «Caterpillar Yellow», маркировки техники «Power Edge» и «Cat Modern Hex», а также идентификационные данные компании и ее продукции, используемые в этом документе, являются товарными знаками Caterpillar и не могут использоваться без разрешения.

VisionLink — товарный знак компании Trimble Navigation Limited, зарегистрированный в США и других странах.

QRHQ2461-01 (09-2019)
Вместо публикации QRHQ1654-04
(Перевод : 01-2020)

LRC

