



# COMBINACIÓN DE CALOR Y POTENCIA PLANTA DE ENERGÍA SAHACOGEN PUBLIC COMPANY LIMITED

PROPIETARIO

**Sahacogen (Chonburi) Public Company Limited**

UBICACIÓN

**Laem Chabang, Chonburi, Tailandia**

PRODUCTO

**Turbina de Gas Titan™ 250 (23 MWE)**

La planta de energía de Sahacogen se encuentra a unos 125 km de la capital de Tailandia, Bangkok, en la región de Laem Chabang. Esta es una planta de ciclo combinado de cogeneración que utiliza combustible de gas natural y tiene la capacidad de producir 174 MW de electricidad y 81 tons EE.UU. de vapor por hora.

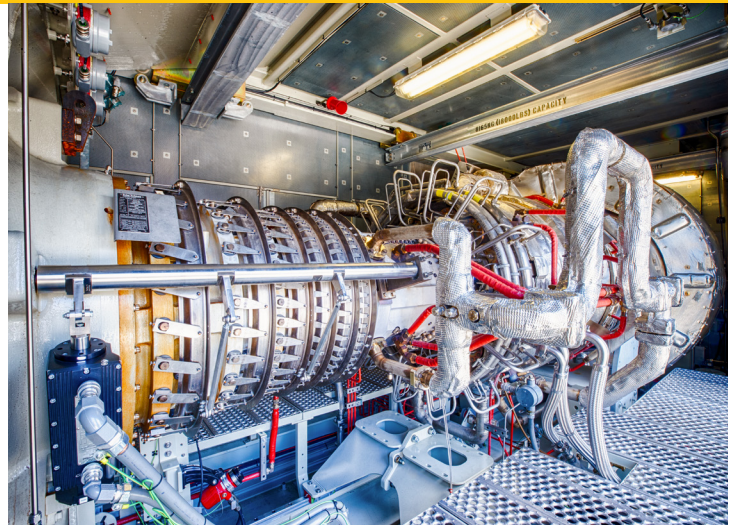
La planta suministra energía al parque industrial Saha Group en Sri-Racha, donde 150 empresas utilizan electricidad o vapor para fabricar productos como alimentos, productos electrónicos y textiles. En un esfuerzo por aumentar su flexibilidad para satisfacer la demanda de energía del parque industrial, Sahacogen se asoció con Solar Turbines para la compra de un Grupo Electrónico Titan 250 con sistema de combustión SoLoNOx™.

## **Solar® Turbines**

*A Caterpillar Company*



## Combinación de calor y potencia – Planta de energía



### DATOS DE LA PLANTA

Una Turbina de Gas Titan 250 (23 MWe)

Combustible de gas natural

Hasta 81 lb de vapor por hora

### NUESTROS PRODUCTOS Y SERVICIOS

Respaldo para el conjunto de turbina de gas y el equipo auxiliar

Arranque y puesta en marcha

Capacitación de operación y mantenimiento

Acuerdo de servicio extendido

Se seleccionó el Grupo Electrónico Titan 250 por su sensibilidad ambiental, confiabilidad y capacidad para funcionar en climas cálidos. Sahacogen tiene un fuerte compromiso con la sostenibilidad, y SoLoNOx, una tecnología de bajas emisiones secas, les permite cumplir con los nuevos y estrictos requisitos de emisiones sin usar agua.

Además de proporcionar energía y vapor a sus clientes directos en el parque, Sahacogen vende aproximadamente 90 MW de energía a las autoridades de generación eléctrica de Tailandia para su distribución en todo Tailandia. La robusta fiabilidad del producto Solar fue un factor clave en la selección de productos

de Sahacogen. Tailandia tiene un clima muy cálido que generalmente reduce la producción de las turbinas de gas. Para abordar esto, se equipó el conjunto del Grupo Electrónico Titan 250 con una unidad de enfriamiento del aire de admisión a fin de reducir la temperatura de admisión. De esta manera, el motor es capaz de generar una potencia casi máxima.

Además del Grupo Electrónico Titan 250, Sahacogen adquirió un acuerdo de servicios de administración del estado del equipo. Este es un acuerdo de servicio integral para la turbomáquina que tiene como objetivo garantizar una alta fiabilidad y disponibilidad y un rendimiento óptimo. El acuerdo de servicio extendido utiliza InSight Platform™ para determinar las tareas de mantenimiento requeridas en función del estado del equipo. El acuerdo también incluye servicios de capacitación y respaldo ante llamadas de emergencia mediante transacciones. La cobertura del acuerdo de servicio extendido y la red de respaldo mundial de Solar tienen como resultado más tiempo de actividad, mayor productividad y un ciclo de vida optimizado.

**CONFIABILIDAD**

**FLEXIBILIDAD**

**BAJAS EMISIONES SECAS**

Solar Turbines Incorporated  
Teléfono: +1 619 544 5352  
Correo electrónico: [infocorp@solarturbines.com](mailto:infocorp@solarturbines.com) Sitio web: [www.solarturbines.com](http://www.solarturbines.com)

Caterpillar es una marca registrada de Caterpillar Inc. Solar, Titan, SoLoNOx y InSight Platform son marcas registradas de Solar Turbines Incorporated.  
© 2019 Solar Turbines Incorporated. Las especificaciones están sujetas a cambio sin previo aviso. Todos los derechos reservados.  
CSCHP-SPCL-ES/0819/EO

**Solar® Turbines**

**A Caterpillar Company**