



326

液压挖掘机

技术规格

配置和功能可能因地区而有所不同。请咨询您的 Cat® 经销商以确定您的地区是否有提供此功能。

目录

技术规格	2
发动机	2
回转机制	2
重量	2
履带	2
驱动	2
液压系统	2
油料加注容量	2
标准	2
声音性能	2
工作重量和地面压力	3
主要部件重量	3
尺寸	4
工作范围与力度	5
铲斗规格与兼容性	6
作业机具产品指南	7
标配与选配设备	8
经销商安装包和作业机具	10
驾驶室选项	11

326 液压挖掘机规格

发动机

发动机型号	Cat® C7.1	
发动机功率 – ISO 9249	158 kW	212 hp
发动机功率 – ISO 14396	159 kW	213 hp
缸径	105 mm	4 in
冲程	135 mm	5 in
排量	7.01 L	428 in ³

- 符合中国非道路国三排放标准，相当于美国 EPA Tier 3/欧盟 Stage IIIA 等效排放标准。
- 推荐用于 4500 m (14760 ft) 高度以下，发动机功率降额高度为 3000 m (9840 ft)。
- 额定 1900 rpm。

回转机制

回转速度	10.5 rpm	
最大回转扭矩	106 kN·m	78182 lbf·ft

重量

工作重量	25700 kg	56500 lb
• 长底盘，HD 伸展动臂，HD R2.95 m (9'7") 斗杆，GD 1.54 m ³ (2.01 yd ³) 铲斗，600 mm (24") 三齿履带板以及 4.6 mt (10141 lb) 配重。		
工作重量	28900 kg	63600 lb
• 长底盘，超长伸展动臂，7.85A (25'9") 斗杆，0.57 m ³ (0.75 yd ³) 清沟铲斗，790 mm (31") 三齿履带板和 6.7 mt (14770 lb) 配重。		

履带

标准履带板宽度	600 mm	24 in
选配履带板宽度	790 mm	31 in
履带板数量 (每侧)	51	
履带支重轮数量 (每侧)	8	
托链轮数量 (每侧)	2	

驱动

最大爬坡度	35°/70%	
最高行驶速度	5.7 km/h	3.5 mph
最大牵引力	226 kN	50807 lbf

液压系统

主系统 – 最大流量 – 执行	515 L/min	136 gal/min
最高压力 – 设备 – 执行	35000 kPa	5075 psi
最大压力 – 设备 – 提升模式	38000 kPa	5510 psi
最大压力 – 行走	35000 kPa	5075 psi
最大压力 – 回转	28400 kPa	4118 psi
动臂油缸 – 缸径	135 mm	5 in
动臂油缸 – 冲程	1305 mm	51 in
斗杆油缸 – 缸径	140 mm	6 in
斗杆油缸 – 冲程	1660 mm	65 in
铲斗油缸 – 缸径	130 mm	5 in
铲斗油缸 – 冲程	1156 mm	46 in

油料加注容量

燃油箱容量	474 L	125.2 gal
冷却系统	25 L	6.6 gal
发动机机油 (含滤清器)	25 L	6.6 gal
回转驱动	10 L	2.6 gal
终传动 (每个)	5.5 L	1.5 gal
液压系统油容量 (含油箱)	310 L	81.9 gal
液压油箱 (含吸入管)	147 L	38.8 gal

标准

制动	ISO 10265:2008
驾驶室/FOGS	ISO 10262:1998
驾驶室/防翻滚保护结构 (ROPS)	ISO 12117-2:2008

声音性能

ISO 6395 (外部)	103 dB(A)
ISO 6396 (驾驶室内)	70 dB(A)

- 当正确安装和维护时，Caterpillar (卡特彼勒) 提供的驾驶室均根据 ANSI/SAE J1166 OCT98 标准进行了门窗关闭测试，在操作手声音暴露限制方面符合制造时生效的 OSHA 和 MSHA 要求。
- 长时间或于噪音环境下在开放的操作站或驾驶室操作时 (如果没有妥善维护或打开门窗) 可能须要听力保护。

操作重量和地面压力

	600 mm (24") 三齿履带板		600 mm (24") 双齿履带板		790 mm (31") 三齿履带板	
	重量	地面压力	重量	地面压力	重量	地面压力
	kg (lb)	kPa (psi)	kg (lb)	kPa (psi)	kg (lb)	kPa (psi)
下车架配备履带支重轮和托链轮						
4.6 mt (10140 lb) 配重 + 长底盘基本机器						
HD 伸展动臂 + 2.95 m (9'8") HD 斗杆 + 1.54 m ³ (2.01 yd ³) GD 铲斗	25700 (56500)	51 (7.4)	25600 (56300)	51 (7.4)	26300 (58000)	40 (5.8)
基本机器配置 6700 kg (14771 lb) 配重和长底盘						
6.7 mt (14770 lb) 配重 + 长底盘基本机器						
超长伸展动臂 + 超长伸展斗杆 9.85 m (25'9") + 0.57 m ³ (0.75 yd ³) 清沟铲斗	28200 (62100)	56 (8.2)	28100 (62000)	56 (8.1)	28900 (63600)	44 (6.4)

所有操作重量包括了 90% 的燃油箱和 75 kg (165 lb) 的操作手。

主要部件重量

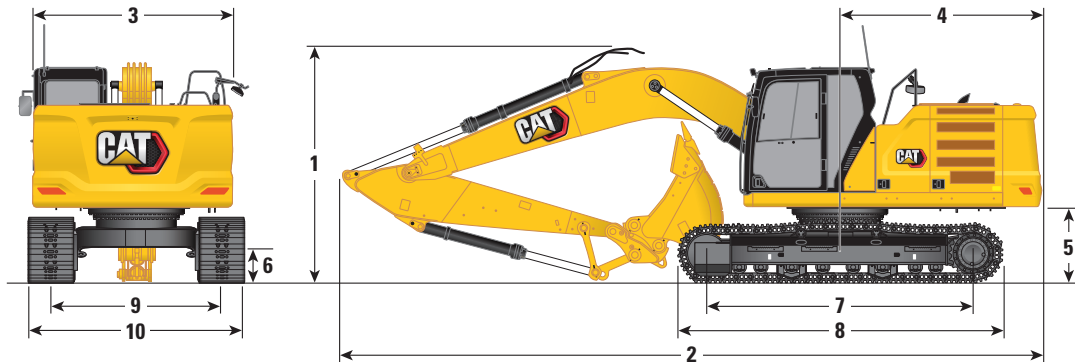
	kg	lb
基本机器重量：包括上车架、底盘、配重、动臂油缸，但不包括动臂、斗杆、铲斗、斗杆油缸、铲斗油缸、履带，也不包含燃油和操作手		
带 4.6 mt (10140 lb) 配重及长底盘	17100	37700
带 6.7 mt (14770 lb) 配重及长底盘	19200	42330
履带板：		
600 mm (24") 宽、12.5 mm (0.49") 厚三齿履带板	3320	7320
600 mm (24") 宽、13 mm (0.51") 厚双齿履带板	3250	7160
790 mm (31") 宽、12.5 mm (0.49") 厚三齿履带板，符合 ISO 2867 标准的踏板延伸	4000	8820
双动臂油缸	460	1010
90% 燃油箱和 75 kg (165 lb) 操作手的重量	460	1010
配重：		
4.6 mt (10141 lb) 配重	4600	10140
6.7 mt (14771 lb) 配重	6700	14770
底盘：		
长底盘	5500	12130
动臂（包括油管、销、斗杆油缸）：		
HD 伸展动臂 6.15 m (20'2")	2180	4810
长伸展斗杆 10.2 m (33'6")	3190	7030
斗杆（包括油管、销、铲斗油缸、铲斗连杆）：		
HD 伸展动臂 R2.95CB (9'8")	1390	3060
超长伸展动臂 7.85A (25'9")	1600	3530
铲斗（无连杆）：		
1.54 m ³ (2.01 yd ³) GD CB 连杆	1160	2560
0.57 m ³ (0.75 yd ³) 清沟 A 连杆	390	860

请参见第 6 页的铲斗选项完整清单。

326 液压挖掘机规格

尺寸

所有尺寸均是近似值，可随铲斗选择而改变。



动臂选项

HD 伸展动臂
5.9 m (19'4")

超长伸展斗杆
10.2 m (33'6")

斗杆选项

HD 伸展动臂
R2.95CB (9'8")

超长伸展动臂
7.85A (25'9")

1 机器高度

驾驶室高度	3000 mm	9'10"	3000 mm	9'10"
FOGS 高度	3140 mm	10'4"	3140 mm	10'4"
护栏/扶手高度	3000 mm	9'10"	3000 mm	9'10"
已安装动臂/斗杆/铲斗	3250 mm	10'8"	3160 mm	10'4"
已安装动臂/斗杆	3120 mm	10'3"	3160 mm	10'4"
已安装动臂	3000 mm	9'10"	3000 mm	9'10"

2 机器长度：

已安装动臂/斗杆/铲斗	10060 mm	33'0"	14350 mm	47'1"
已安装动臂/斗杆	10040 mm	32'11"	14350 mm	47'1"
已安装动臂	8720 mm	28'7"	13250 mm	43'6"

3 上车架宽度，无走道

	2940 mm	9'8"	2940 mm	9'8"
--	---------	------	---------	------

4 机尾回转半径

	3000 mm	9'10"	3000 mm	9'10"
--	---------	-------	---------	-------

5 无履带板插销的配重离地间隙

	1060 mm	3'6"	1060 mm	3'6"
--	---------	------	---------	------

6 无履带板插销的离地间隙

	440 mm	1'5"	440 mm	1'5"
--	--------	------	--------	------

7 支重轮中心间距

	3830 mm	12'7"	3830 mm	12'7"
--	---------	-------	---------	-------

8 三齿履带板履带长度

	4640 mm	15'3"	4640 mm	15'3"
--	---------	-------	---------	-------

9 履带轨距

	2590 mm	8'6"	2590 mm	8'6"
--	---------	------	---------	------

10 履带宽度：

600 mm (24") 履带板	600 mm	2'0"	600 mm	2'0"
790 mm (31") 履带板	790 mm	2'7"	790 mm	2'7"

底盘宽度（有脚踏/无脚踏）：

600 mm (24") 履带板（长底盘）	3190 mm	10'6"	3190 mm	10'6"
790 mm (31") 履带板（长底盘）	3380 mm	11'1"	3380 mm	11'1"

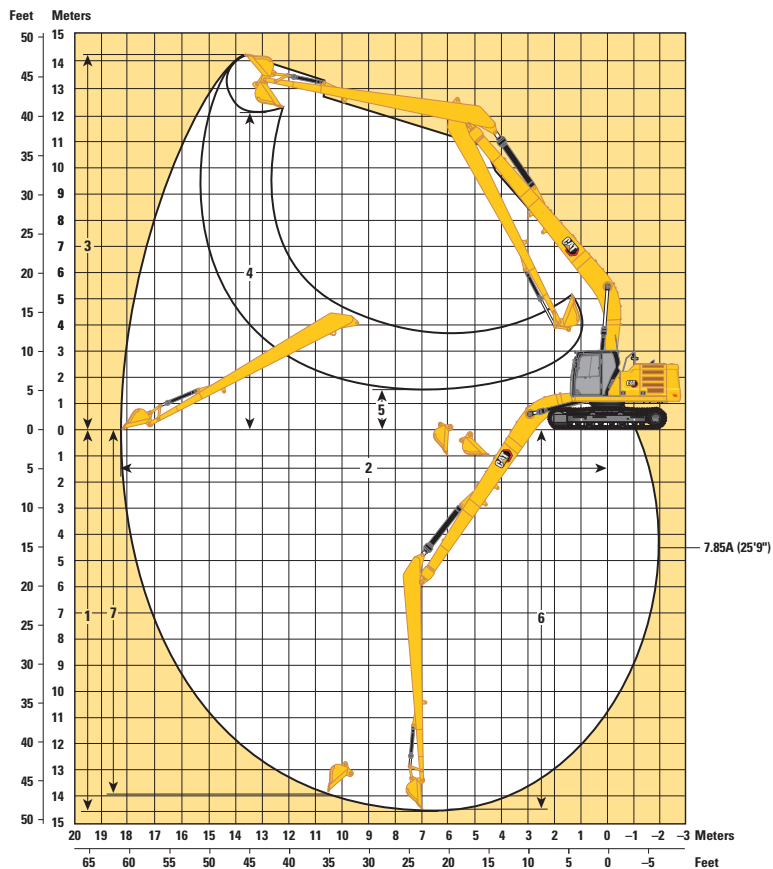
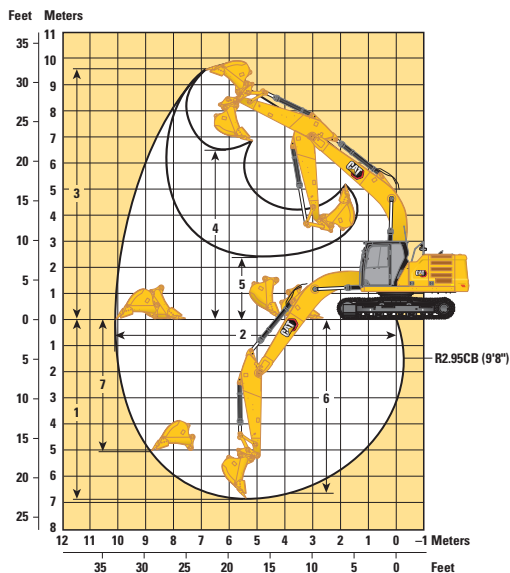
铲斗类型

	GD		沟渠清理型	
铲斗容量	1.54 m ³	2.01 yd ³	0.57 m ³	0.75 yd ³
铲斗齿半径	1640 mm	5'5"	1070 mm	3'6"

铲斗齿半径

工作范围与力度

所有尺寸均是近似值，可随铲斗选择而改变。



动臂选项

HD 伸展动臂
5.9 m (19'4")

超长伸展斗杆
10.2 m (33'6")

斗杆选项

HD 伸展斗杆
R2.95CB (9'8")

超长伸展动臂
7.85A (25'9")

1 最大挖掘深度	6800 mm	22'4"	14580 mm	47'10"
2 基线最大伸展长度	10090 mm	33'1"	18280 mm	60'0"
3 最大切割高度	9640 mm	31'8"	14210 mm	46'7"
4 最大装载高度	6640 mm	21'9"	12150 mm	39'10"
5 最小装载高度	2410 mm	7'11"	1500 mm	4'11"
6 2440 mm (8'0") 层底部最大挖方深度	6620 mm	21'9"	14480 mm	47'6"
7 最大垂直壁挖掘深度	5120 mm	16'10"	13980 mm	45'10"
铲斗挖掘力 (ISO)	166 kN	37320 lbf	61 kN	13710 lbf
斗杆挖掘力 (ISO)	121 kN	27200 lbf	45 kN	10120 lbf
铲斗类型	GD		沟渠清理型	
铲斗容量	1.54 m ³	2.01 yd ³	0.57 m ³	0.74 yd ³
铲斗齿半径	1640 mm	5'5"	1070 mm	3'6"

326 液压挖掘机规格

铲斗规格与兼容性

										底盘系统		
										配重		
										长	长	
										4.6 mt (10140 lb)	6.7 mt (14770 lb)	
	连杆	宽度		容量		重量		充填系数	伸展 HD	SLR		
		mm	in	m ³	yd ³	kg	lb	%	R2.95 HD (9'8")	SLR		
销入式 (无快速连接器)												
一般作业型	CB	1400	55	1.54	2.01	1125	2480	100	⊖			
重载作业型	CB	1300	51	1.36	1.78	1168	2575	100	⊙			
	CB	1350	53	1.45	1.90	1189	2621	100	⊙			
	CB	1450	57	1.57	2.05	1273	2807	100	⊖			
	CB	1500	60	1.65	2.16	1301	2869	100	X			
	CB	1500	60	1.76	2.30	1348	2972	100	X			
	CB	1450	58	1.60	2.09	1269	2797	100	⊖			
	CB	1650	67	1.90	2.48	1364	3007	100	X			
超重作业型	CB	1750	69	2.00	2.61	1392	3068	100	X			
	CB	1300	51	1.36	1.78	1310	2888	90	⊙			
	CB	1350	54	1.45	1.90	1335	2943	90	⊙			
沟渠清理型	A	1200	48	0.57	0.75	364	803	100		◇		
	A	1500	60	0.74	0.97	455	1003	100		X		
配备销入式最高负荷 (有效载重 + 铲斗)										kg	3723	955
										lb	8208	2105
配备 Cat (卡特) 抓销式连接器												
一般作业型	CB	1400	55	1.54	2.01	1125	2480	100	○			
重载作业型	CB	1300	51	1.36	1.78	1168	2575	100	⊖			
	CB	1350	53	1.45	1.90	1189	2621	100	○			
	CB	1450	57	1.57	2.05	1273	2807	100	○			
	CB	1500	60	1.65	2.16	1301	2869	100	○			
	CB	1500	60	1.76	2.30	1348	2972	100	◇			
	CB	1450	58	1.60	2.09	1269	2797	100	○			
	CB	1650	67	1.90	2.48	1364	3007	100	◇			
超重作业型	CB	1750	69	2.00	2.61	1392	3068	100	X			
	CB	1300	51	1.36	1.78	1310	2888	90	⊖			
	CB	1350	54	1.45	1.90	1335	2943	90	⊖			
CB	1400	56	1.54	2.01	1408	3104	90	○				
具备连接器的最高负荷 (有效载重 + 铲斗)										kg	3197	429
										lb	7048	945

最大物料密度:

- ⊙ 1800 kg/m³ (3000 lb/yd³)
- ⊖ 1500 kg/m³ (2500 lb/yd³)
- 1200 kg/m³ (2000 lb/yd³)
- ◇ 900 kg/m³ (1500 lb/yd³)
- X 不建议

以上负载符合液压挖掘机装载容量标准 EN474-5:2006 + A3:2013。前机构在地面完全伸展和铲斗卷起时，它们不超过液压提升能力的 87% 或倾卸负荷的 75%。

容量基于 ISO 7451:2007。

使用一般作业铲斗齿时的铲斗重量。

Caterpillar (卡特彼勒) 建议客户使用恰当工具，让所获得的产品价值得以最大化。使用不恰当的作业工具 (包括铲斗) 而且重量、尺寸、流量、压力等在 Caterpillar (卡特彼勒) 建议或规格范围以外，这可能导致不理想的机器性能表现，包括但不限于降低生产效率、稳定性、可靠性和零部件耐用性。不当使用作业工具可导致横扫、撬开、扭转和/或承受重负荷，并将缩短动臂和斗杆的使用寿命。

作业机具产品指南

并非所有地区均提供所有作业机具。请问您本地的 Cat 经销商，以了解您当地可提供的具体配置。

销入式作业机具

销入式作业机具		长
底盘系统		长
配重		4.6 mt (10140 lb)
动臂类型		伸展 HD
斗杆长度		2.95 m HD (9'8")
液压锤	H120 GC 侧装	✓
	H120 GC	✓
	H120 GC S	✓
	H120E S	✓
	H130 GC	✓
	H130 GC 侧装	✓
	H130 GC S	✓
	H130E S	✓
夯压机	CVP110	✓
配备 Cat (卡特) 抓销式 连接器		✓

CAT (卡特) 抓销式快速连接器作业机具

CAT (卡特) 抓销式快速连接器作业机具		长
底盘系统		长
配重		4.6 mt (10140 lb)
动臂类型		伸展 HD
斗杆长度		2.95 m HD (9'8")
液压锤	H120 GC	✓
	H120 GC 侧装	✓
	H120 GC S	✓
	H120E S	✓
	H130 GC	✓
	H130 GC 侧装	✓
	H130 GC S	✓
	H130E S	✓
夯压机	CVP110	✓

326 标配和选配设备

标配与选配设备

标配与选配设备可能有所不同。欲知详情，请咨询您的 Cat 经销商。

	标配	选配		标配	选配
CAT 科技			液压系统		
Cat Product Link™	✓		电子主控阀	✓	
Cat GRADE 2D 坡度控制系统*	✓		动臂和斗杆再生回路	✓	
Cat GRADE 高级 2D 坡度控制系统*		✓	自动液压预热	✓	
Cat GRADE 3D 坡度控制系统*		✓	自动双速行驶	✓	
2D E-Fence (物体回避/电子天花板/电子地板/电子伸展/电子回转)*	✓		动臂和斗杆沉降阻尼阀	✓	
Cat GRADE with Assist*坡度助手系统:	✓		重负荷举重模式	✓	
- Boom Assist			动臂/斗杆降低逆止阀		✓
- Bucket Assist			液压锤回油滤清器回路		✓
- Swing Assist			综合工具控制 (双泵、单/双向高压流)		✓
- Grade Assist			滤芯型主液压滤清器	✓	
- Lift Assist			串联式电子主泵	✓	
Cat PAYLOAD* 有效载重系统:	✓		底盘与结构		
- 静态重量			履带导向护罩, 分为两段	✓	
- 自动校准			行驶马达护罩	✓	
- 有效载重信息			底部护罩		✓
发动机			润滑脂润滑履带	✓	
三种可选模式: 功率模式; 智能模式; 环保模式	✓		回转传动与马达, 更大回转扭矩的回转轴承	✓	
单触式低怠速控制, 具有发动机转速自动控制功能	✓		4.6 mt (10141 lb) 配重	✓	
发动机自动怠速停机	✓		6.7 mt (14771 lb) 配重		✓
4500 m (14760 ft) 高度作业能力, 发动机功率降额高度为 3000 m (9840 ft)	✓		600 mm (24") 三齿履带板	✓	
52°C (125°F) 高温环境冷却能力, 发动机功率有降额	✓		790 mm (31") 三齿履带板		✓
-18°C (0°F) 冷启动能力	✓		600 mm (24") 双齿履带板		✓
-32°C (-25°F) 冷启动能力		✓	底架上的系紧点 (符合 ISO 15818)	✓	
冷启动发动机加热器		✓			
2 × 115 安培双交流发电机	✓				
密封双滤芯空气滤清器, 带有集成预滤器	✓				
两级燃油滤清系统, 带有油水分离器和指示器	✓				
电子燃料启动泵	✓				
带自动逆向功能的按需电动冷却风扇	✓				
最高可使用 B20 级的生物柴油	✓				

(续下页)

*在配备超长伸展动臂的机器上为选配。

标配与选配设备 (续)

标配与选配设备可能有所不同。欲知详情，请咨询您的 Cat 经销商。

	标配	选配		标配	选配
动臂、斗杆和连杆			维修与保养		
5.9 m (19'4") 伸展动臂	✓		侧进式维修保养平台	✓	
10.2 m (33'6") 超长伸展斗杆		✓	远程闪存和远程故障排查	✓	
HD 伸展斗杆, CB1 连杆 2.95 m (9'8")	✓		发动机机油和燃油滤清器聚合位置	✓	
超长伸展斗杆, A 连杆 7.85 m (25'9")		✓	计划油样分析 (Scheduled Oil Sampling) (S·O·S SM) 取样口	✓	
铲斗连杆, CB1 系列不具备提升孔眼 Cat GRADE	✓		可从地面或底盘处检查发动机机油尺	✓	
铲斗连杆, A 系列不具备提升孔眼, 超长伸展, Cat GRADE		✓	电子燃料启动泵配备自动开关机制		✓
电气系统			安全保障		
1000 CCA 免维护蓄电池 (2 个)	✓		蓝牙 Bluetooth® 接收器	✓	
可编程延时 LED 工作灯光	✓		行驶警报		✓
LED 底盘灯、左右动臂灯、驾驶室灯 – 850 流明	✓		后视摄像头和右侧后视镜	✓	
360° 照明		✓	右侧摄像头	✓	
中央电池断开开关	✓		可从地面操作的发动机停机开关	✓	
发动机停机后, 可编程延时 LED 工作灯: 一个安装在底盘上, 一个安装在左侧动臂上	✓		右侧扶手和把手	✓	
			信号/警报喇叭	✓	
			维修保养平台设有防滑板和埋头螺丝	✓	
			液压锁定杆可对所有控制装置执行锁定	✓	

经销商安装包和作业机具

作业机具可能有所不同。欲知详情，请咨询您的 Cat 经销商。

驾驶室

- 用于控制工具的右侧电动踏板（双向式）
- 低径向雨刷和风挡（仅限舒适及豪华型驾驶室）
- 双后窗紧急出口包（加拿大法规）
- 雨挡和驾驶室灯罩
- 聚碳酸酯舱顶口（仅限舒适型驾驶座）
- 前挡风夹胶玻璃（P5A 玻璃，欧洲拆除法规）

安全保障

- 安全带，可伸缩，76 mm (3") 宽

护罩

- HD 旋转护罩（16 mm/0.63" 厚）
- 侧面橡胶保险杆护罩
- 落物保护系统（与驾驶室灯罩和雨档不兼容）
- 全前方网格护罩（与驾驶室灯罩和雨档不兼容）
- 下半前方网格护罩
- 驾驶室防破坏护罩

电气系统

- 搭电启动线束

驾驶室选项

	舒适型	豪华
防翻滚 (ROPS)、标准化静音设计	●	●
高分辨率 203 mm (8 in) LCD (液晶) 触屏监视器	●	●
高分辨率 254 mm (10 in) LCD (液晶) 触摸屏监视器	○	○
自动两级空调	●	●
用于监视器控制的滚轮与快捷键	●	●
无钥匙一键按压启动发动机控制	●	●
可调节高度的控制台, 有三层及工具	●	
可调节高度的控制台, 无需工具随意调整		●
固定左侧控制台	●	
倾斜左侧控制台		●
机械调节悬浮座椅	●	
加热座椅带气动调节		●
51 mm (2 in) 安全带	●	●
蓝牙集成收音机配备 USB 接口	●	●
12V 直流电源插孔 (×2)	●	●
文件存储区	●	●
杯架和水瓶架	●	●
可开关双板块前窗	●	●
上方径向雨刷和清洗液喷头	●	●
可开关钢质舱顶口	●	
可开关的聚碳酸酯舱顶口		●
LED 圆顶灯和低高度室内灯	●	●
卷帘式前太阳档	●	●
卷帘式后太阳档	○	○
后窗紧急出口	●	●
可清洗踏垫	●	●
可安装讯号灯	●	●

● 标配

○ 选配

如需了解关于 Cat（卡特）产品、经销商服务及行业解决方案的更多完整信息，请访问我们的网站：
www.cat.com

ACXQ2563 (10-2019)
版本号：07A
(中国)

© 2019 Caterpillar（卡特彼勒）
保留所有权利

材料和技术规格如有变更，恕不另行通知。图片中所示机型可能包含附加设备。如需了解可提供的选项，请咨询您的 Cat 经销商。

CAT（卡特）、CATERPILLAR（卡特彼勒）、LET'S DO THE WORK（让我们担此重任）及其相应的徽标、“Caterpillar Yellow（卡特彼勒黄颜色）”、“Power Edge”与 Cat“Modern Hex”商业外观，以及本文档中使用的企业和产品标识均为卡特彼勒公司的商标，未经许可，不得使用。

