



# Pelle hydraulique 326

## Caractéristiques techniques

Les configurations et les fonctionnalités peuvent varier en fonction de la région. Veuillez contacter votre concessionnaire Cat® pour connaître les disponibilités dans votre région.

### Table des matières

<b>Spécifications</b> .....	<b>2</b>
Moteur .....	2
Mécanisme d'orientation .....	2
Poids .....	2
Chaîne .....	2
Entraînement .....	2
Circuit hydraulique .....	2
Contenances pour l'entretien .....	2
Normes .....	3
Performances acoustiques .....	3
Poids en ordre de marche et pressions au sol .....	3
Poids des composants principaux .....	4
Dimensions .....	5
Plages et forces de travail .....	7
Capacités de levage de la flèche normale - Contrepoids : 4,6 tm (10 140 lb) .....	9
Capacités de levage de la flèche normale – Contrepoids : 7,4 tm (16 310 lb) .....	12
Compatibilité et spécifications du godet .....	18
Guide des équipements .....	21
Caractéristiques des pinces .....	31
<b>Équipement standard et options</b> .....	<b>32</b>
<b>Kits et équipements installés par le concessionnaire</b> .....	<b>34</b>
<b>Déclaration environnementale 326</b> .....	<b>35</b>

# Spécifications de la Pelle hydraulique 326

## Moteur

Modèle de moteur	C7.1 Cat®	
Puissance nette		
ISO 9249	149,8 kW	201 hp
ISO 9249 (DIN)	204 hp (unité métrique)	
Puissance moteur		
ISO 14396	151 kW	202 hp
ISO 14396 (DIN)	205 hp (unité métrique)	
Alésage	105 mm	4 in
Course	135 mm	5 in
Cylindrée	7,01 l	428 in <sup>3</sup>
Compatibilité avec le biodiesel	Jusqu'au B20 <sup>(1)</sup>	

- Conforme à la norme américaine EPA Tier 4 Final, à la norme européenne Stage V et à la norme japonaise 2014 sur les émissions.
- Recommandé pour une utilisation jusqu'à 4 500 m (14 760 ft) d'altitude avec détarage de la puissance moteur au-dessus de 3 000 m (9 840 ft).

- La puissance annoncée est testée conformément à la norme indiquée et en vigueur au moment de la fabrication.
- La puissance nette annoncée désigne la puissance disponible au volant lorsque le moteur est équipé d'un ventilateur, d'un circuit d'admission d'air, d'un circuit d'échappement et d'un alternateur.
- Régime moteur à 2 200 tr/min.

- <sup>(1)</sup> Les moteurs diesel Cat doivent utiliser des carburants ULSD (carburants diesel à très faible teneur en soufre contenant 15 ppm de soufre au maximum) ou des carburants ULSD mélangés avec les carburants à émissions réduites de carbone\*\* suivants jusqu'au :
- ✓ 20 % biodiesel EMAG (ester méthylique d'acide gras)\*
  - ✓ diesel 100 % renouvelable, huile végétale hydrogénée et carburants GTL (gaz liquéfié)

Référez – vous aux directives pour une application réussie. Veuillez consulter votre concessionnaire Cat ou la publication « Liquides conseillés pour machines Caterpillar » (SEBU6250) pour plus de détails.

\*Les moteurs sans dispositifs de post-traitement peuvent utiliser des mélanges plus élevés, contenant jusqu'à 100 % de biodiesel (pour l'utilisation de mélanges supérieurs à 20 % de biodiesel, consultez votre concessionnaire Cat).

\*\*Les émissions de gaz à effet de serre au tuyau d'échappement des carburants à faible intensité de carbone sont essentiellement les mêmes que celles des carburants traditionnels.

## Mécanisme d'orientation

Vitesse d'orientation	9,9 tr/min	
Couple d'orientation maximal	106 kNm	78 180 lbf-ft

## Poids

Poids en ordre de marche	26 300 kg	57 900 lb
--------------------------	-----------	-----------

- Train de roulement long, flèche normale, bras R2,95 m (9'7"), Godet extra-robuste de 1,54 m<sup>3</sup> (2,01 yd<sup>3</sup>), patins à triple arête de 790 mm (31") et contrepoids de 4 600 kg (10 140 lb).

Poids en ordre de marche	29 700 kg	65 400 lb
--------------------------	-----------	-----------

- Train de roulement long, flèche super-longue portée, bras SLR 7,85A (25'9"), godet de curage de fossés de 0,57 m<sup>3</sup> (0,75 yd<sup>3</sup>), patins à triple arête de 790 mm (31 in) et contrepoids de 7 400 kg (16 310 lb).

## Chaîne

Largeur des patins standard	790 mm	31 in
Largeur des patins en option	600 mm	24 in
Largeur des patins en option	700 mm	28 in
Nombre de patins (de chaque côté)	51	
Nombre de galets inférieurs (de chaque côté)	8	
Nombre de galets supérieurs (de chaque côté)	2	

## Entraînement

Performances en pente	35°/70 %	
Vitesse de translation maximale	5,6 km/h	3,5 mph
Effort de traction à la barre d'attelage maximal	228 kN	51 256 lbf

## Circuit hydraulique

Circuit principal - Débit maximal - Équipement	481 l/min (241 × 2 pompes)	127 US gal/min (64 × 2 pompes)
Pression maximale : équipement normal	35 000 kPa	5 075 psi
Pression maximale – Mode levage de charges lourdes/Auto Dig Boost	38 000 kPa	5 510 psi
Pression maximale : translation	35 000 kPa	5 075 psi
Pression maximale : orientation	28 400 kPa	4,118 psi
Pompe auxiliaire (en option) – Débit maximal	56 l/min	15 US gal/min
Pompe auxiliaire (en option) – Pression maximale	14 000 kPa	2 031 psi
Vérin de flèche : alésage	135 mm	5 in
Vérin de flèche : course	1 305 mm	51 in
Vérin de bras : alésage	140 mm	6 in
Vérin de bras : course	1 660 mm	65 in
Vérin de godet : alésage	130 mm	5 in
Vérin de godet : course	1 156 mm	46 in

## Contenances pour l'entretien

Contenance du réservoir de carburant	4 74 l	125,2 US gal
Circuit de refroidissement	25 l	6,6 US gal
Huile moteur (avec filtre)	25 l	6,6 US gal
Réducteur d'orientation	11,5 l	3,0 US gal
Réducteur (chacun)	4,5 l	1,2 US gal
Circuit hydraulique (réservoir compris)	3 10 l	81,9 US gal
Réservoir hydraulique	1 47 l	38,8 US gal
Réservoir de liquide d'échappement diesel (DEF)	41 l	10,8 US gal

# Spécifications de la Pelle hydraulique 326

## Normes

Freins	ISO 10265:2008
Protections de cabine/conducteur (OPG) (en option)	ISO 10262:1998 Niveau II
Cabine/Cadre de protection en cas de retournement (ROPS)	ISO 12117-2:2008

## Performances acoustiques

ISO 6395:2008 (externe)	103 dB(A)
ISO 6396:2008 (à l'intérieur de la cabine)	70 dB(A)

- Le port de protections auditives peut s'avérer nécessaire lorsque le conducteur travaille dans un poste de conduite ouvert (qui n'est pas correctement entretenu ou dont les portes/vitres sont ouvertes) pendant de longues périodes ou dans un environnement bruyant.

## Poids en ordre de marche et pressions au sol

	Patins à arête simple de 600 mm (24")		Patins à triple arête de 700 mm (28")		Patins à triple arête de 790 mm (31")	
	Poids	Pression au sol	Poids	Pression au sol	Poids	Pression au sol
	kg (lb)	kPa (psi)	kg (lb)	kPa (psi)	kg (lb)	kPa (psi)
<b>Machine de base avec contrepoids de 4 600 kg (10 140 lb) et train de roulement long</b>						
Flèche normale + bras R2,95CB1 (9'8") + godet extra-robuste de 1,54 m <sup>3</sup> (2,01 yd <sup>3</sup> )	25 600 (56 300)	51 (7,4)	26 000 (57 200)	44 (6,4)	26 300 (57 900)	40 (5,8)
Flèche normale + bras R3,6CB1 (11'10") + godet extra-robuste 1,54 m <sup>3</sup> (2,01 yd <sup>3</sup> )	25 800 (56 700)	51 (7,4)	26 200 (57 600)	45 (6,5)	26 500 (58 300)	40 (5,8)
<b>Machine de base avec contrepoids de 7 400 kg (16 310 lb) et train de roulement long</b>						
Flèche à très longue portée + bras SLR 7,85A (25'9") + godet DC 0,57 m <sup>3</sup> (0,75 yd <sup>3</sup> )	29 000 (63 800)	58 (8,4)	29 400 (64 700)	50 (7,3)	29 700 (65 400)	45 (6,5)

Tous les poids en ordre de marche comprennent un réservoir de carburant à 90 % et le poids d'un conducteur de 75 kg (165 lb).

# Spécifications de la Pelle hydraulique 326

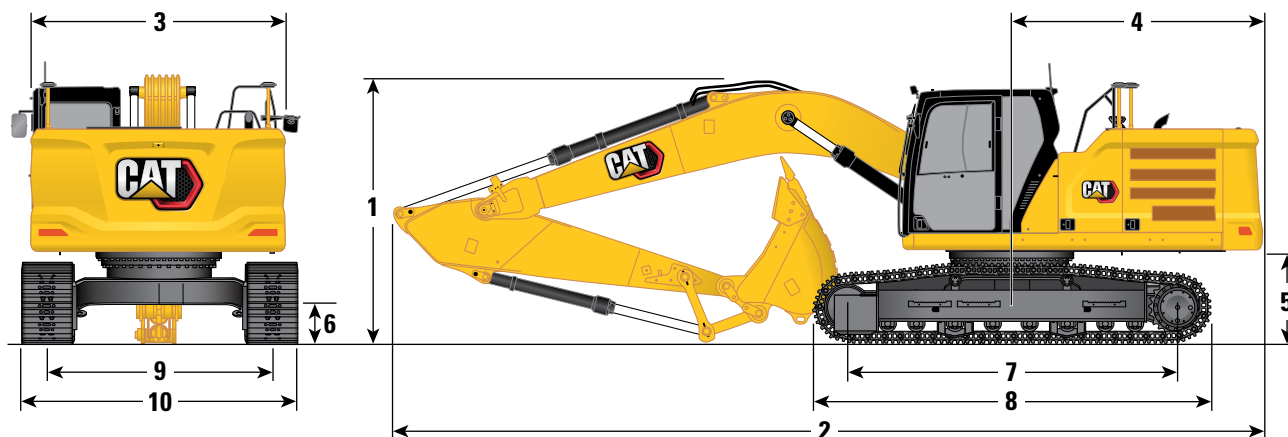
## Poids des composants principaux

	kg	lb
Poids en ordre de marche de la machine (y compris le contrepoids, le Châssis de tourelle, le train de roulement et les deux vérins de la flèche (sans la flèche), avec bras, godet, vérin de flèche, vérin de godet, chaînes, réservoir de carburant de 90 % et poids d'un conducteur de 75 kg [165 lb]).		
Avec contrepoids de 4 600 kg (10 140 lb) et train de roulement long	17 250	38 010
Avec contrepoids de 7 400 kg (16 310 lb) et train de roulement long	19 980	44 040
Patins :		
Patins de chaîne à triple arête de 600 mm (24") de large et 14 mm (0,55") d'épaisseur	3 260	7 170
Patins à triple arête HD, largeur 700 mm (28"), épaisseur 12,5 mm (0,49"), HD	3 670	8 080
Patins de chaîne à triple arête de 790 mm (31") de largeur, 12,5 mm (0,49") d'épaisseur avec rallonge de marchepied	4 000	8 810
Deux vérins de flèche	460	1 010
Poids avec 90 % du réservoir de carburant et conducteur de 75 kg (165 lb)	470	1 020
Contrepoids :		
Contrepoids de 4 600 kg (10 140 lb)	4 600	10 140
Contrepoids de 7 400 kg (16 310 lb)	7 400	16 310
Train de roulement :		
Train de roulement long	5 020	11 070
Flèches (avec canalisations, axes, vérin de bras) :		
Flèche normale de 5,9 m (19'4")	2 050	4 520
Flèche super longue portée (SLR) de 10,2 m (33'6")	3 190	7 020
Bras (avec canalisations, axes, vérin de godet, timonerie de godet) :		
Bras normal R2,95CB1 (9'8")	1 310	2 870
Bras normal R3,6CB1 (11'10")	1 500	3 310
Bras normal super long 7,85 (25'9")	1 640	3 610
Lignes HP, MP, QC pour bras normal R2,95CB1 (9'8")	90	190
Godets (sans timonerie, avec pointes et couteaux latéraux) :		
Timonerie CB extra-robuste de 1,54 m <sup>3</sup> (2,01 yd <sup>3</sup> )	1 200	2 630
Timonerie CB extra-robuste de 1,76 m <sup>3</sup> (2,30 yd <sup>3</sup> )	1 290	2 840
Timonerie 0,57 m <sup>3</sup> (0,75 yd <sup>3</sup> ) DC, A	390	850
Timonerie A pour usage normal (GD) de 0,74 m <sup>3</sup> (0,97 yd <sup>3</sup> )	460	1 010
Attaches rapides :		
Attache rapide par axes avec goupilles	530	2 650
Attache rapide par axes sans goupilles	500	2 430

# Spécifications de la Pelle hydraulique 326

## Dimensions

Toutes les dimensions sont approximatives et peuvent varier en fonction de la sélection du godet.



### Options de flèche

Flèche normale de  
5,9 m (19'4")

### Options de bras

Bras normaux

#### 1 Hauteur de la machine :

	R2,95CB (9'8")		R3,6CB (11'10")	
Hauteur depuis la partie supérieure de la cabine	3 000 mm	9'10"	3 000 mm	9'10"
Hauteur au sommet de l'antenne GNSS (si installée)	3 030 mm	9'11"	3 030 mm	9'11"
Sommet de la hauteur OPG (Protection du conducteur)	3 140 mm	10'4"	3 140 mm	10'4"
Hauteur des mains courantes	3 000 mm	9'10"	3 000 mm	9'10"
Avec flèche/bras/godet monté(e)	3 250 mm	10'8"	3 520 mm	11'7"
Avec flèche/bras monté(e)	3 120 mm	10'3"	3 310 mm	10'10"
Avec flèche montée	3 000 mm	9'10"	3 000 mm	9'10"

#### 2 Longueur de la machine :

Avec flèche/bras/godet monté(e)	10 060 mm	33'0"	10 060 mm	33'0"
Avec flèche/bras monté(e)	10 040 mm	32'11"	10 060 mm	33'0"
Avec flèche montée	8 720 mm	28'7"	8 720 mm	28'7"

#### 3 Largeur de la tourelle

	2 940 mm	9'8"	2 940 mm	9'8"
--	----------	------	----------	------

#### 4 Rayon d'encombrement arrière

	3 000 mm	9'10"	3 000 mm	9'10"
--	----------	-------	----------	-------

#### 5 Garde au sol du contrepoids

	1 060 mm	3'6"	1 060 mm	3'6"
--	----------	------	----------	------

#### 6 Garde au sol

	440 mm	1'5"	440 mm	1'5"
--	--------	------	--------	------

#### 7 Longueur des chaînes – Longueur entre les centres des galets

	3 830 mm	12'7"	3 830 mm	12'7"
--	----------	-------	----------	-------

#### 8 Longueur des chaînes – Longueur hors tout des chaînes

	4 640 mm	15'3"	4 640 mm	15'3"
--	----------	-------	----------	-------

#### 9 Calibre des chaînes

	2 590 mm	8'6"	2 590 mm	8'6"
--	----------	------	----------	------

#### 10 Largeur du train de roulement :

avec patins de 600 mm (24")	3 190 mm	10'6"	3 190 mm	10'6"
avec patins de 700 mm (28")	3 290 mm	10'10"	3 290 mm	10'10"
avec patins de 790 mm (31") et marchepieds	3 380 mm	11'1"	3 380 mm	11'1"

#### Type de godet

HD

HD

#### Capacité du godet

	1,54 m <sup>3</sup>	2,01 yd <sup>3</sup>	1,54 m <sup>3</sup>	2,01 yd <sup>3</sup>
--	---------------------	----------------------	---------------------	----------------------

#### Rayon aux pointes du godet

	1 660 mm	5'5"	1 660 mm	5'5"
--	----------	------	----------	------

(suite à la page suivante)

# Spécifications de la Pelle hydraulique 326

## Dimensions (suite)

Toutes les dimensions sont approximatives et peuvent varier en fonction de la sélection du godet.



### Options de flèche

**Flèche SLR  
10,2 m (33'6")**

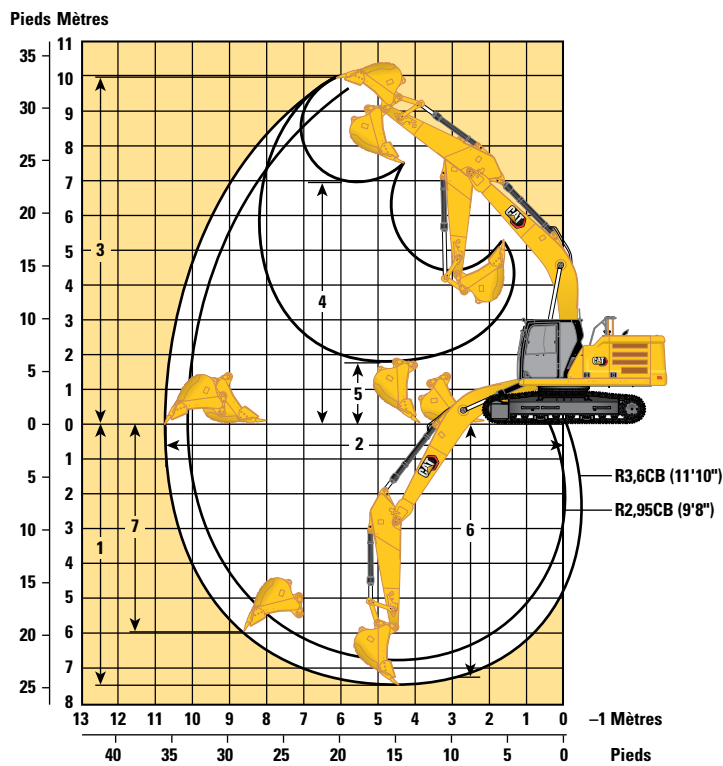
### Options de bras

**Bras SLR  
7,85A (25'9")**

<b>1</b> Hauteur de la machine :		
Hauteur depuis la partie supérieure de la cabine	3 000 mm	9'10"
Hauteur au sommet de l'antenne GNSS (si installée)	3 030 mm	9'11"
Sommet de la hauteur OPG (Protection du conducteur)	3 140 mm	10'4"
Hauteur des mains courantes	3 000 mm	9'10"
Avec flèche/bras/godet monté(e)	3 160 mm	10'4"
Avec flèche/bras monté(e)	3 160 mm	10'4"
Avec flèche montée	3 000 mm	9'10"
<b>2</b> Longueur de la machine :		
Avec flèche/bras/godet monté(e)	14 350 mm	47'1"
Avec flèche/bras monté(e)	14 350 mm	47'1"
Avec flèche montée	13 250 mm	43'6"
<b>3</b> Largeur de la tourelle	2 940 mm	9'8"
<b>4</b> Rayon d'encombrement arrière	3 000 mm	9'10"
<b>5</b> Garde au sol du contre poids	1 060 mm	3'6"
<b>6</b> Garde au sol	440 mm	1'5"
<b>7</b> Longueur des chaînes – Longueur entre les centres des galets	3 830 mm	12'7"
<b>8</b> Longueur des chaînes – Longueur hors tout des chaînes	4 640 mm	15'3"
<b>9</b> Calibre des chaînes	2 590 mm	8'6"
<b>10</b> Largeur du train de roulement :		
avec patins de 600 mm (24")	3 190 mm	10'6"
avec patins de 700 mm (28")	3 290 mm	10'10"
avec patins de 790 mm (31") et marchepieds	3 380 mm	11'1"
Type de godet	DC	
Capacité du godet	0,57 m <sup>3</sup>	0,75 yd <sup>3</sup>
Rayon aux pointes du godet	1 070 mm	3'6"

## Plages et forces de travail

Toutes les dimensions sont approximatives et peuvent varier en fonction de la sélection du godet.



### Options de flèche

### Flèche normale de 5,9 m (19'4")

### Options de bras

### Bras normaux

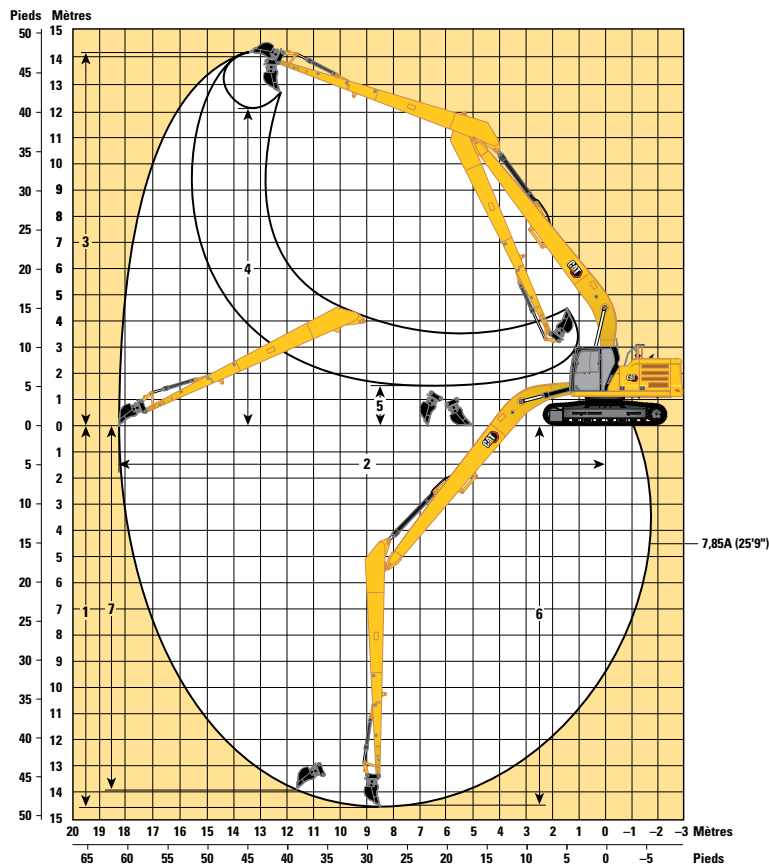
	R2,95CB (9'8")		R3,6CB (11'10")	
	mm	ft/in	mm	ft/in
1 Profondeur d'excavation maximale	6 820	22'5"	7 470	24'6"
2 Portée maximale au niveau du sol	10 120	33'2"	10 730	35'2"
3 Hauteur de coupe maximale	9 680	31'9"	9 960	32'8"
4 Hauteur de chargement maximale	6 610	21'8"	6 900	22'8"
5 Hauteur de chargement minimale	2 390	7'10"	1 740	5'9"
6 Profondeur de coupe maximale pour fond plat de 2 440 mm (8'0")	6 650	21'10"	7 330	24'1"
7 Profondeur d'excavation maximale en paroi verticale	5 340	17'6"	5 960	19'7"
Force d'excavation du godet (ISO)	166 kN	37 320 lbf	166 kN	37 320 lbf
Force d'excavation du bras (ISO)	121 kN	27 200 lbf	105 kN	23 600 lbf
Force d'excavation du godet (ISO) – Auto Dig Boost	180 kN	40 520 lbf	180 kN	40 520 lbf
Force d'excavation du bras (ISO) – Auto Dig Boost	131 kN	29 530 lbf	114 kN	25 630 lbf
Type de godet	HD		HD	
Capacité du godet	1,54 m <sup>3</sup>	2,01 yd <sup>3</sup>	1,54 m <sup>3</sup>	2,01 yd <sup>3</sup>
Rayon aux pointes du godet	1 660 mm	5'5"	1 660 mm	5'5"

(suite à la page suivante)

# Spécifications de la Pelle hydraulique 326

## Plages et forces de travail (suite)

Toutes les dimensions sont approximatives et peuvent varier en fonction de la sélection du godet.



### Options de flèche

**Flèche SLR**  
**10,2 m (33'6")**

### Options de bras

**Bras SLR**  
**7,85A (25'9")**

<b>1</b> Profondeur d'excavation maximale	14 580 mm	47'10"
<b>2</b> Portée maximale au niveau du sol	18 280 mm	60'0"
<b>3</b> Hauteur de coupe maximale	14 210 mm	46'7"
<b>4</b> Hauteur de chargement maximale	12 150 mm	39'10"
<b>5</b> Hauteur de chargement minimale	1 500 mm	4'11"
<b>6</b> Profondeur de coupe maximale pour fond plat de 2 440 mm (8'0")	14 480 mm	47'6"
<b>7</b> Profondeur d'excavation maximale en paroi verticale	13 980 mm	45'10"
Force d'excavation du godet (ISO)	62 kN	13 830 lbf
Force d'excavation du bras (ISO)	45 kN	10 160 lbf
Type de godet	DC	
Capacité du godet	0,57 m <sup>3</sup>	0,75 yd <sup>3</sup>
Rayon aux pointes du godet	1 070 mm	3'6"



# Spécifications de la Pelle hydraulique 326

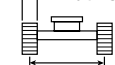
Capacités de levage de la flèche normale - Contrepoids : 4,6 tm (10 140 lb) - Sans godet, levage lourd : activé

2,95 m (9'8") 5,9 m (19'4")

R2,95CB1

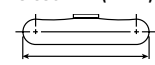


Patins de chaîne à triple arête 790 mm (31 in)



2 590 mm (8'6")

3 830 mm (12'7")



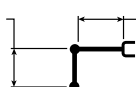
4 640 mm (15'3")

Diagram	3 000 mm/10'0"		4 500 mm/15'0"		6 000 mm/20'0"		7 500 mm/25'0"		Diagram		mm ft/in	
	kg lb	kg lb	kg lb	kg lb	kg lb	kg lb	kg lb	kg lb	kg lb	kg lb		
7 500 mm 25'0"					*7 100 *14 650	*7 100 *14 650			*5 900 *13 050	*5 900 *13 050	6 430 20'8"	
6 000 mm 20'0"					*7 250 *15 850	7 200 15 400	*5 650	5 000	*5 600 *12 350	5 000 11 100	7 510 24'5"	
4 500 mm 15'0"			*9 450 *20 350	*9 450 *20 350	*8 100 *17 550	6 950 14 950	7 300 15 650	4 950 10 600	*5 600 *12 300	4 300 9 450	8 180 26'9"	
3 000 mm 10'0"			*12 100 *26 050	10 150 21 900	*9 300 *20 150	6 650 14 300	7 150 15 350	4 800 10 300	*5 800 *12 750	3 950 8 650	8 540 27'11"	
1 500 mm 5'0"			*14 450 *31 150	9 550 20 600	9 800 21 050	6 350 13 700	7 000 15 000	4 650 10 000	5 700 12 500	3 800 8 350	8 610 28'3"	
0 mm 0'0"			15 250 32 700	9 250 19 900	9 550 20 550	6 150 13 250	6 850 14 750	4 550 9 750	5 800 12 800	3 850 8 500	8 420 27'7"	
-1 500 mm -5'0"	kg lb	*11 350 *25 750	*11 350 *25 750	15 150 32 450	9 150 19 700	9 450 20 300	6 050 13 050	6 800 14 650	4 500 9 650	6 300 13 900	4 150 9 200	7 940 26'0"
-3 000 mm -10'0"	kg lb	*18 550 *42 250	18 400 39 350	*14 350 *31 050	9 250 19 850	9 500 20 400	6 100 13 100			7 400 16 400	4 850 10 800	7 120 23'2"
-4 500 mm -15'0"	kg lb	*16 000 *34 300	*16 000 *34 300	*11 750 *25 100	9 450 20 350					*8 750 *19 250	6 600 14 850	5 790 18'8"

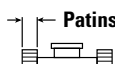
Capacités de levage de la flèche normale - Contrepoids : 4,6 tm (10 140 lb) - Sans godet, levage lourd : activé

2,95 m (9'8") 5,9 m (19'4")

R2,95CB1

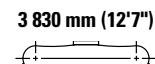


Patins de chaîne à triple arête de 700 mm (28 in)



2 590 mm (8'6")

3 830 mm (12'7")



4 640 mm (15'3")

Diagram	3 000 mm/10'0"		4 500 mm/15'0"		6 000 mm/20'0"		7 500 mm/25'0"		Diagram		mm ft/in	
	kg lb	kg lb	kg lb	kg lb	kg lb	kg lb	kg lb	kg lb	kg lb	kg lb		
7 500 mm 25'0"					*7 100 *14 650	*7 100 *14 650			*5 900 *13 050	*5 900 *13 050	6 430 20'8"	
6 000 mm 20'0"					*7 250 *15 850	7 100 15 250	*5 650	4 950	*5 600 *12 350	4 950 10 950	7 510 24'5"	
4 500 mm 15'0"			*9 450 *20 350	*9 450 *20 350	*8 100 *17 550	6 900 14 800	7 200 15 500	4 850 10 450	*5 600 *12 300	4 250 9 350	8 180 26'9"	
3 000 mm 10'0"			*12 100 *26 050	10 050 21 650	*9 300 *20 150	6 600 14 150	7 050 15 150	4 750 10 150	5 800 *12 750	3 900 8 550	8 540 27'11"	
1 500 mm 5'0"			*14 450 *31 150	9 450 20 350	9 650 20 800	6 300 13 550	6 900 14 850	4 600 9 850	5 600 12 350	3 750 8 250	8 610 28'3"	
0 mm 0'0"			15 100 32 300	9 150 19 650	9 450 20 300	6 100 13 100	6 800 14 550	4 450 9 600	5 750 12 650	3 800 8 400	8 420 27'7"	
-1 500 mm -5'0"	kg lb	*11 350 *25 750	*11 350 *25 750	15 000 32 050	9 050 19 450	9 350 20 050	6 000 12 900	6 750 14 500	4 450 9 550	6 200 13 700	4 100 9 050	7 940 26'0"
-3 000 mm -10'0"	kg lb	*18 550 *42 250	18 200 38 900	*14 350 *31 050	9 100 19 600	9 350 20 150	6 000 12 950			7 300 16 200	4 800 10 650	7 120 23'2"
-4 500 mm -15'0"	kg lb	*16 000 *34 300	*16 000 *34 300	*11 750 *25 100	9 350 20 150					*8 750 *19 250	6 550 14 700	5 790 18'8"



ISO 10567:2007



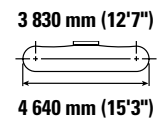
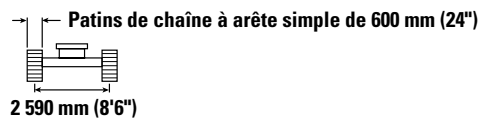
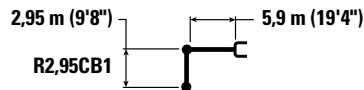
\* Indique que la charge est limitée par la capacité de levage hydraulique plutôt que par la charge limite d'équilibre. Les capacités de levage ci-dessus sont conformes à la norme ISO 10567:2007 relative à la capacité de levage des pelles hydrauliques. Elles ne dépassent pas 87 % de la capacité de levage hydraulique ou 75 % de la charge limite d'équilibre. Le poids de tous les accessoires de levage doit être soustrait des capacités de levage indiquées ci-dessus. Les capacités de levage sont établies pour une machine positionnée sur une surface ferme et uniforme. L'utilisation d'un point d'attache d'un outil de travail pour manipuler/lever des objets peut affecter les performances de levage de la machine.

La capacité de levage varie de  $\pm 5$  % pour tous les patins de chaîne disponibles.

Référez-vous systématiquement au Guide d'utilisation et d'entretien adéquat pour obtenir des informations sur un produit spécifique.

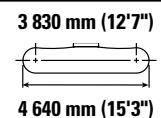
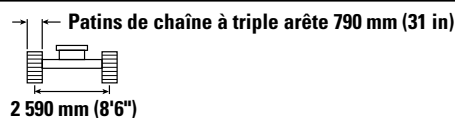
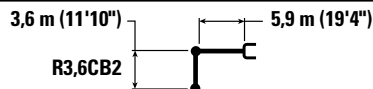
# Spécifications de la Pelle hydraulique 326

Capacités de levage de la flèche normale - Contrepoids : 4,6 tm (10 140 lb) - Sans godet, levage lourd : activé



		3 000 mm/10'0"		4 500 mm/15'0"		6 000 mm/20'0"		7 500 mm/25'0"		3 830 mm (12'7") 4 640 mm (15'3")		mm ft/in
7 500 mm 25'0"	kg lb					*7 100 *14 650	7 050 14 650			*5 900 *13 050	*5 900 *13 050	6 430 20'8"
6 000 mm 20'0"	kg lb					*7 250 *15 850	7 000 15 050	*5 650	4 850	*5 600 *12 350	4 850 10 800	7 510 24'5"
4 500 mm 15'0"	kg lb			*9 450 *20 350	*9 450 *20 350	*8 100 *17 550	6 800 14 600	7 100	4 800	*5 600 *12 300	4 150 9 200	8 180 26'9"
3 000 mm 10'0"	kg lb			*12 100 *26 050	9 900 21 400	*9 300 *20 150	6 500 13 950	6 950	4 650	5 700 12 550	3 850 8 400	8 540 27'11"
1 500 mm 5'0"	kg lb			*14 450 *31 150	9 300 20 050	9 500 20 450	6 200 13 350	6 800	4 500	5 550 12 150	3 700 8 150	8 610 28'3"
0 mm 0'0"	kg lb			14 850 31 800	9 000 19 350	9 300 19 950	6 000 12 900	6 650	4 400	5 650 12 450	3 750 8 250	8 420 27'7"
-1 500 mm -5'0"	kg lb	*11 350 *25 750	*11 350 *25 750	14 750 31 600	8 900 19 150	9 200 19 750	5 900 12 700	6 600	4 350	6 100 13 500	4 050 8 900	7 940 26'0"
-3 000 mm -10'0"	kg lb	*18 550 *42 250	17 950 38 350	*14 350 *31 050	9 000 19 300	9 200 19 850	5 950 12 750			7 200 15 950	4 750 10 500	7 120 23'2"
-4 500 mm -15'0"	kg lb	*16 000 *34 300	*16 000 *34 300	*11 750 *25 100	9 200 19 850					*8 750 *19 250	6 450 14 500	5 790 18'8"

Capacités de levage de la flèche normale - Contrepoids : 4,6 tm (10 140 lb) - Sans godet, levage lourd : activé



		1 500 mm/5'0"		3 000 mm/10'0"		4 500 mm/15'0"		6 000 mm/20'0"		7 500 mm/25'0"		9 000 mm/30 ft 0 in		3 830 mm (12'7") 4 640 mm (15'3")		mm ft/in
7 500 mm 25'0"	kg lb													*4 600 *10 250	*4 600 *10 250	7 210 23'3"
6 000 mm 20'0"	kg lb								*6 000 *12 600	5 050 10 800				*4 400 *9 750	4 350 9 600	8 190 26'8"
4 500 mm 15'0"	kg lb							*7 200 *15 650	7 000 15 100	*6 750 *14 700	4 950 10 600			*4 400 *9 700	3 800 8 350	8 810 28'9"
3 000 mm 10'0"	kg lb			*16 600 *35 300	*16 600 *35 300	*10 700 *23 050	10 350 22 250	*8 500 *18 400	6 700 14 350	7 150 15 350	4 750 10 250	*5 200	3 600	*4 550 *10 000	3 500 7 700	9 140 29'11"
1 500 mm 5'0"	kg lb					*13 350 *28 750	9 600 20 700	9 800 21 000	6 350 13 650	6 950 14 900	4 600 9 850	5 250	3 500	*4 850 *10 650	3 350 7 400	9 210 30'2"
0 mm 0'0"	kg lb			*7 050 *16 100	*7 050 *16 100	*14 950 *32 350	9 150 19 700	9 500 20 350	6 050 13 050	6 800 14 550	4 450 9 550	5 200	3 450	5 150 11 350	3 400 7 500	9 030 29'7"
-1 500 mm -5'0"	kg lb	*6 450 *14 450	*6 450 *14 450	*10 650 *24 150	*10 650 *24 150	14 950 32 050	9 000 19 300	9 300 20 000	5 950 12 750	6 700 14 350	4 350 9 350			5 500 12 150	3 650 8 000	8 590 28'1"
-3 000 mm -10'0"	kg lb	*10 700 *24 000	*10 700 *24 000	*15 850 *35 950	*15 850 *35 950	*14 800 *32 050	9 000 19 300	9 300 19 950	5 900 12 700	6 700 14 400	4 350 9 400			6 300 13 950	4 150 9 150	7 830 25'6"
-4 500 mm -15'0"	kg lb			*18 250 *39 250	*18 250 *39 250	*12 950 *27 850	9 150 19 700	9 450 20 300	6 000 13 000					8 100 *18 150	5 250 11 750	6 650 21'6"



ISO 10567:2007



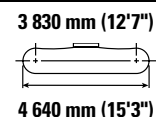
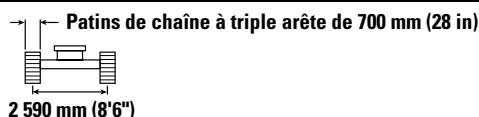
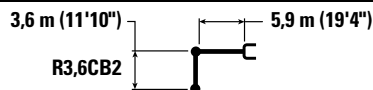
\* Indique que la charge est limitée par la capacité de levage hydraulique plutôt que par la charge limite d'équilibre. Les capacités de levage ci-dessus sont conformes à la norme ISO 10567:2007 relative à la capacité de levage des pelles hydrauliques. Elles ne dépassent pas 87 % de la capacité de levage hydraulique ou 75 % de la charge limite d'équilibre. Le poids de tous les accessoires de levage doit être soustrait des capacités de levage indiquées ci-dessus. Les capacités de levage sont établies pour une machine positionnée sur une surface ferme et uniforme. L'utilisation d'un point d'attache d'un outil de travail pour manipuler/lever des objets peut affecter les performances de levage de la machine.

La capacité de levage varie de  $\pm 5\%$  pour tous les patins de chaîne disponibles.

Référez-vous systématiquement au Guide d'utilisation et d'entretien adéquat pour obtenir des informations sur un produit spécifique.

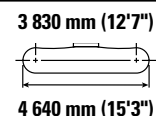
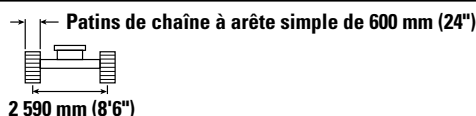
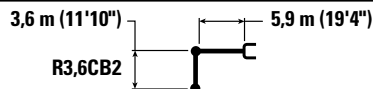
# Spécifications de la Pelle hydraulique 326

## Capacités de levage de la flèche normale - Contrepoids : 4,6 tm (10 140 lb) - Sans godet, levage lourd : activé



Reach (mm/in)	Unit	1 500 mm/5'0"		3 000 mm/10'0"		4 500 mm/15'0"		6 000 mm/20'0"		7 500 mm/25'0"		9 000 mm/30 ft 0 in		mm ft/in		
		kg	lb	kg	lb	kg	lb	kg	lb	kg	lb	kg	lb	kg	lb	
7 500 mm 25'0"	kg lb													*4 600 *10 250	*4 600 *10 250	7 210 23'3"
6 000 mm 20'0"	kg lb								*6 000 *12 600	5 000 10 700				*4 400 *9 750	4 300 9 500	8 190 26'8"
4 500 mm 15'0"	kg lb							*7 200 *15 650	6 950 14 950	*6 750 *14 700	4 900 10 450			*4 400 *9 700	3 750 8 250	8 810 28'9"
3 000 mm 10'0"	kg lb			*16 600 *35 300	*16 600 *35 300	*10 700 *23 050	10 250 22 050	*8 500 *18 400	6 600 14 200	7 050 15 150	4 700 10 100	*5 200 3 550		*4 550 *10 000	3 450 7 600	9 140 29'11"
1 500 mm 5'0"	kg lb					*13 350 *28 750	9 500 20 450	9 650 20 750	6 250 13 450	6 850 14 750	4 550 9 750	5 200 11 150	3 450 7 400	*4 850 *10 650	3 350 7 300	9 210 30'2"
0 mm 0'0"	kg lb			*7 050 *16 100	*7 050 *16 100	*14 950 *31 650	9 050 19 450	9 350 20 100	6 000 12 900	6 700 14 400	4 400 9 400	5 150 3 400		5 100 11 200	3 350 7 400	9 030 29'7"
-1 500 mm -5'0"	kg lb	*6 450 *14 450	*6 450 *14 450	*10 650 *24 150	*10 650 *24 150	14 800 31 650	8 850 19 050	9 200 19 750	5 850 12 600	6 600 14 200	4 300 9 250			5 450 12 000	3 600 7 900	8 590 28'1"
-3 000 mm -10'0"	kg lb	*10 700 *24 000	*10 700 *24 000	*15 850 *35 950	*15 850 *35 950	14 800 31 650	8 850 19 050	9 200 19 700	5 850 12 550	6 600 14 250	4 300 9 300			6 250 13 800	4 100 9 000	7 830 25'6"
-4 500 mm -15'0"	kg lb			*18 250 *39 250	18 100 38 650	*12 950 *27 850	9 050 19 450	9 300 20 050	5 950 12 850					8 000 17 950	5 200 11 600	6 650 21'6"

## Capacités de levage de la flèche normale - Contrepoids : 4,6 tm (10 140 lb) - Sans godet, levage lourd : activé



Reach (mm/in)	Unit	1 500 mm/5'0"		3 000 mm/10'0"		4 500 mm/15'0"		6 000 mm/20'0"		7 500 mm/25'0"		9 000 mm/30 ft 0 in		mm ft/in		
		kg	lb	kg	lb	kg	lb	kg	lb	kg	lb	kg	lb	kg	lb	
7 500 mm 25'0"	kg lb													*4 600 *10 250	*4 600 *10 250	7 210 23'3"
6 000 mm 20'0"	kg lb								*6 000 *12 600	4 900 10 550				*4 400 *9 750	4 200 9 350	8 190 26'8"
4 500 mm 15'0"	kg lb							*7 200 *15 650	6 850 14 750	*6 750 *14 700	4 800 10 300			*4 400 *9 700	3 700 8 100	8 810 28'9"
3 000 mm 10'0"	kg lb			*16 600 *35 300	*16 600 *35 300	*10 700 *23 050	10 100 21 750	*8 500 *18 400	6 500 14 000	6 950 14 900	4 650 9 950	*5 200 3 500		*4 550 *10 000	3 400 7 450	9 140 29'11"
1 500 mm 5'0"	kg lb					*13 350 *28 750	9 350 20 150	9 500 20 450	6 150 13 250	6 750 14 500	4 450 9 600	5 100 11 000	3 400 7 300	*4 850 *10 650	3 300 7 200	9 210 30'2"
0 mm 0'0"	kg lb			*7 050 *16 100	*7 050 *16 100	14 800 31 650	8 900 19 150	9 200 19 800	5 900 12 700	6 600 14 150	4 300 9 250	5 050 3 350		5 000 11 050	3 300 7 250	9 030 29'7"
-1 500 mm -5'0"	kg lb	*6 450 *14 450	*6 450 *14 450	*10 650 *24 150	*10 650 *24 150	14 550 31 150	8 750 18 750	9 050 19 450	5 750 12 400	6 500 13 950	4 250 9 100			5 350 11 800	3 550 7 750	8 590 28'1"
-3 000 mm -10'0"	kg lb	*10 700 *24 000	*10 700 *24 000	*15 850 *35 950	*15 850 *35 950	14 550 31 500	8 750 18 800	9 050 19 400	5 750 12 350	6 500 14 000	4 250 9 150			6 150 13 550	4 000 8 850	7 830 25'6"
-4 500 mm -15'0"	kg lb			*18 250 *39 250	17 800 38 100	*12 950 *27 850	8 900 19 150	9 150 19 750	5 850 12 650					7 900 17 650	5 100 11 450	6 650 21'6"



ISO 10567:2007



\* Indique que la charge est limitée par la capacité de levage hydraulique plutôt que par la charge limite d'équilibre. Les capacités de levage ci-dessus sont conformes à la norme ISO 10567:2007 relative à la capacité de levage des pelles hydrauliques. Elles ne dépassent pas 87 % de la capacité de levage hydraulique ou 75 % de la charge limite d'équilibre. Le poids de tous les accessoires de levage doit être soustrait des capacités de levage indiquées ci-dessus. Les capacités de levage sont établies pour une machine positionnée sur une surface ferme et uniforme. L'utilisation d'un point d'attache d'un outil de travail pour manipuler/lever des objets peut affecter les performances de levage de la machine.

La capacité de levage varie de  $\pm 5$  % pour tous les patins de chaîne disponibles.

Référez-vous systématiquement au Guide d'utilisation et d'entretien adéquat pour obtenir des informations sur un produit spécifique.

# Spécifications de la Pelle hydraulique 326

Capacités de levage de la flèche normale – Contrepoids : 7,4 tm (16 310 lb) – sans godet, levage lourd : activé

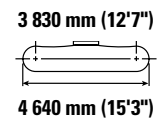
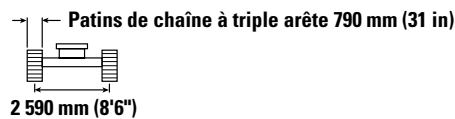
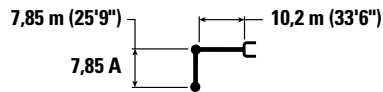


Diagram	1 500 mm/5'0"		3 000 mm/10'0"		4 500 mm/15'0"		6 000 mm/20'0"		7 500 mm/25'0"		9 000 mm/30 ft 0 in		Diagram		mm ft/in		
	kg	lb	kg	lb	kg	lb	kg	lb	kg	lb	kg	lb	kg	lb			
12 000 mm 40'0"													*1 300	*1 300	13 940		
	kg												*2 850	*2 850	45'3"		
10 500 mm 35'0"													*1 250	*1 250	14 930		
	kg												*2 700	*2 700	48'7"		
9 000 mm 30'0"													*1 200	*1 200	15 720		
	kg												*2 650	*2 650	51'4"		
7 500 mm 25'0"													*1 200	*1 200	16 330		
	kg												*2 650	*2 650	53'5"		
6 000 mm 20'0"													*1 200	*1 200	16 780		
	kg												*2 650	*2 650	54'11"		
4 500 mm 15'0"													*1 250	*1 250	17 090		
	kg												*2 700	*2 700	56'0"		
3 000 mm 10'0"			*4 800	*4 800								*3 150	*3 150	*1 300	*1 300	17 260	
	kg											*6 850	*6 850	*2 800	*2 800	56'7"	
1 500 mm 5'0"			*1 500	*1 500	*5 400	*5 400	*5 700	*5 700	*4 400	*4 400	*3 650	*3 650	*1 350	*1 350	*1 350	*1 350	17 300
	kg		*3 500	*3 500	*12 750	*12 750	*12 200	*12 200	*9 450	*9 450	*7 850	*7 850	*2 900	*2 900	*2 900	*2 900	56'8"
0 mm 0'0"			*1 600	*1 600	*3 600	*3 600	*6 600	6 400	*5 000	4 850	*4 050	3 800	*1 400	1 350	17 200		
	kg		*3 600	*3 600	*8 250	*8 250	*14 250	13 850	*10 800	10 400	*8 750	8 200	*3 050	2 950	56'5"		
-1 500 mm -5'0"		*1 550	*1 550	*2 050	*2 050	*3 450	*3 450	*6 500	5 900	*5 500	4 450	*4 450	3 550	*1 500	1 350	16 970	
	kg	*3 400	*3 400	*4 600	*4 600	*7 850	*7 850	*14 950	12 750	*11 900	9 650	*9 600	7 600	*3 300	2 950	55'7"	
-3 000 mm -10'0"		*2 150	*2 150	*2 650	*2 650	*3 800	*3 800	*6 200	5 650	*5 900	4 250	*4 750	3 350	*1 650	1 350	16 610	
	kg	*4 750	*4 750	*5 900	*5 900	*8 550	*8 550	*14 100	12 150	*12 700	9 100	*10 250	7 200	*3 550	3 000	54'5"	
-4 500 mm -15'0"		*2 750	*2 750	*3 250	*3 250	*4 350	*4 350	*6 500	5 500	*6 100	4 100	*4 950	3 200	*1 800	1 450	16 090	
	kg	*6 100	*6 100	*7 300	*7 300	*9 800	*9 800	*14 750	11 850	*13 200	8 800	*10 700	6 900	*3 950	3 150	52'8"	
-6 000 mm -20'0"		*3 350	*3 350	*3 950	*3 950	*5 050	*5 050	*7 150	5 500	*6 200	4 050	*5 050	3 150	*2 050	1 550	15 410	
	kg	*7 500	*7 500	*8 800	*8 800	*11 400	*11 400	*16 250	11 850	*13 400	8 700	*10 900	6 800	*4 500	3 350	50'4"	
-7 500 mm -25'0"		*4 050	*4 050	*4 700	*4 700	*5 900	*5 900	*7 800	5 550	*6 150	4 050	*5 050	3 150	*2 350	1 700	14 540	
	kg	*9 000	*9 000	*10 550	*10 550	*13 300	*13 300	*16 850	11 950	*13 300	8 750	*10 900	6 800	*5 250	3 700	47'5"	
-9 000 mm -30'0"		*4 750	*4 750	*5 550	*5 550	*6 900	*6 900	*7 450	5 700	*5 950	4 150	*4 900	3 200	*2 900	1 900	13 450	
	kg	*10 650	*10 650	*12 450	*12 450	*15 650	*15 650	*16 100	12 250	*12 850	8 900	*10 550	6 950	*6,450	4 250	43'8"	
-10 500 mm -35'0"		*5 550	*5 550	*6 500	*6 500	*8 200	*8 200	*6 900	5 900	*5 550	4 300	*4 600	3 350	*3 150	2 300	12 080	
	kg	*12 450	*12 450	*14 700	*14 700	*18 600	*18 600	*14 800	12 750	*11 900	9 250	*9 800	7 200	*6 900	5 200	39'0"	
-12 000 mm -40'0"				*7 650	*7 650	*7 700	*7 700	*6 000	*6 000	*4 850	4 500	*3 950	3 550	*3 300	3 000	10 300	
	kg			*17 350	*17 350	*16 300	*16 300	*12 750	*12 750	*10 250	9 800	*8 300	7 700	*7 250	6 900	32'10"	



ISO 10567:2007



\* Indique que la charge est limitée par la capacité de levage hydraulique plutôt que par la charge limite d'équilibre. Les capacités de levage ci-dessus sont conformes à la norme ISO 10567:2007 relative à la capacité de levage des pelles hydrauliques. Elles ne dépassent pas 87 % de la capacité de levage hydraulique ou 75 % de la charge limite d'équilibre. Le poids de tous les accessoires de levage doit être soustrait des capacités de levage indiquées ci-dessus. Les capacités de levage sont établies pour une machine positionnée sur une surface ferme et uniforme. L'utilisation d'un point d'attache d'un outil de travail pour manipuler/lever des objets peut affecter les performances de levage de la machine.

La capacité de levage varie de ±5 % pour tous les patins de chaîne disponibles.

Référez-vous systématiquement au Guide d'utilisation et d'entretien adéquat pour obtenir des informations sur un produit spécifique.

(suite à la page suivante)

# Spécifications de la Pelle hydraulique 326

Capacités de levage de la flèche SLR – Contrepoids : 4,7 tm (10 400 lb) – sans godet, levage lourd : désactivé (suite)

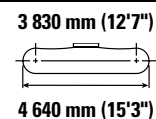
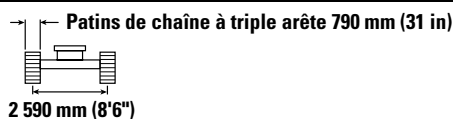
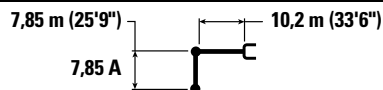


Diagram	10 500 mm/35 ft 0 in		12 000 mm/40 ft 0 in		13 500 mm/45'0"		15 000 mm/50'0"		16 500 mm/55'0"		Diagram			
	kg	lb	kg	lb	kg	lb	kg	lb	kg	lb	kg	lb	mm	ft/in
12 000 mm 40'0"					*1 750	*1 750					*1 300	*1 300	13 940	45'3"
	kg	lb			*3 050	*3 050					*2 850	*2 850	14 930	48'7"
10 500 mm 35'0"					*1 900	*1 900					*1 250	*1 250	15 720	51'4"
	kg	lb			*4 150	*4 150					*2 700	*2 700	16 330	53'5"
9 000 mm 30'0"					*1 900	*1 900	*1 950	*1 950			*1 200	*1 200	16 780	54'11"
	kg	lb			*4 200	*4 200	*3 700	*3 700			*2 650	*2 650	17 090	56'0"
7 500 mm 25'0"					*2 000	*2 000	*2 000	*2 000			*1 200	*1 200	17 260	56'7"
	kg	lb			*4 300	*4 300	*4 350	*4 350			*2 650	*2 650	17 300	56'8"
6 000 mm 20'0"					*2 100	*2 100	*2 050	*2 050	*1 600	*1 600	*1 200	*1 200	17 200	56'5"
	kg	lb			*4 550	*4 550	*4 500	4 400			*2 650	*2 650	16 970	55'7"
4 500 mm 15'0"					*2 350	*2 350	*2 150	2 000	*2 000	1 650	*1 250	*1 250	16 610	54'5"
	kg	lb			*5 100	*5 100	*4 850	4 250	*3 700	3 450	*2 700	*2 700	16 090	52'8"
3 000 mm 10'0"					*2 400	2 350	*2 250	1 900	*2 200	1 550	*1 300	*1 300	15 410	50'4"
	kg	lb			*5 200	5 000	*4 950	4 050	*4 350	3 300	*2 800	*2 800	14 540	47'5"
1 500 mm 5'0"					*2 550	2 700	*2 400	1 850	*2 300	1 500	*1 350	*1 350	13 450	43'8"
	kg	lb			*5 550	4 700	*5 200	3 900	*4 700	3 200	*2 900	*2 900	12 080	39'0"
0 mm 0'0"					*2 750	2 100	*2 550	1 750	2 350	1 450	*1 400	1 350	10 300	32'10"
	kg	lb			*5 950	4 450	*5 500	3 700	*4 700	3 100	*3 050	2 950		
-1 500 mm -5'0"					*2 900	2 000	*2 650	1 650	2 300	1 400	*1 500	1 350		
	kg	lb			*6 300	4 250	*5 750	3 550	*4 150	3 000	*3 300	2 950		
-3 000 mm -10'0"					*3 050	1 900	2 600	1 600	*1 850	1 400	*1 650	1 350		
	kg	lb			*6 550	4 050	5 600	3 450			*3 550	3 000		
-4 500 mm -15'0"					3 000	1 850	2 600	1 600			*1 800	1 450		
	kg	lb			6 450	3 950	5 550	3 400			*3 950	3 150		
-6 000 mm -20'0"					2 950	1 850	2 600	1 600			*2 050	1 550		
	kg	lb			6 400	3 900	*5 150	3 400			*4 500	3 350		
-7 500 mm -25'0"					3 000	1 850					*2 350	1 700		
	kg	lb			6 450	3 950					*5 250	3 700		
-9 000 mm -30'0"											*2 900	1 900		
	kg	lb									*6 450	4 250		
-10 500 mm -35'0"											*3 150	2 300		
	kg	lb									*6 900	5 200		
-12 000 mm -40'0"											*3 300	3 000		
	kg	lb									*7 250	6 900		



ISO 10567:2007



\* Indique que la charge est limitée par la capacité de levage hydraulique plutôt que par la charge limite d'équilibre. Les capacités de levage ci-dessus sont conformes à la norme ISO 10567:2007 relative à la capacité de levage des pelles hydrauliques. Elles ne dépassent pas 87 % de la capacité de levage hydraulique ou 75 % de la charge limite d'équilibre. Le poids de tous les accessoires de levage doit être soustrait des capacités de levage indiquées ci-dessus. Les capacités de levage sont établies pour une machine positionnée sur une surface ferme et uniforme. L'utilisation d'un point d'attache d'un outil de travail pour manipuler/lever des objets peut affecter les performances de levage de la machine.

La capacité de levage varie de  $\pm 5\%$  pour tous les patins de chaîne disponibles.

Référez-vous systématiquement au Guide d'utilisation et d'entretien adéquat pour obtenir des informations sur un produit spécifique.

# Spécifications de la Pelle hydraulique 326

Capacités de levage de la flèche normale – Contrepoids : 7,4 tm (16 310 lb) – sans godet, levage lourd : activé

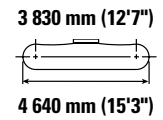
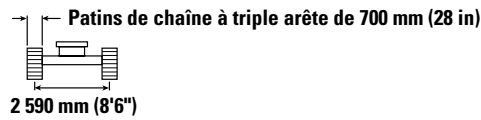
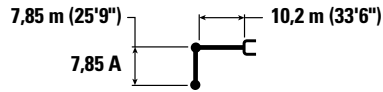


Diagram	1 500 mm/5'0"		3 000 mm/10'0"		4 500 mm/15'0"		6 000 mm/20'0"		7 500 mm/25'0"		9 000 mm/30 ft 0 in		Diagram		mm ft/in	
	kg lb	kg lb	kg lb	kg lb	kg lb	kg lb	kg lb	kg lb	kg lb	kg lb	kg lb	kg lb	kg lb	kg lb		
12 000 mm 40'0"													*1 300 *2 850	*1 300 *2 850	13 940 45'3"	
10 500 mm 35'0"													*1 250 *2 700	*1 250 *2 700	14 930 48'7"	
9 000 mm 30'0"													*1 200 *2 650	*1 200 *2 650	15 720 51'4"	
7 500 mm 25'0"													*1 200 *2 650	*1 200 *2 650	16 330 53'5"	
6 000 mm 20'0"													*1 200 *2 650	*1 200 *2 650	16 780 54'11"	
4 500 mm 15'0"													*1 250 *2 700	*1 250 *2 700	17 090 56'0"	
3 000 mm 10'0"			*4 800	*4 800								*3 150 *6 850	*3 150 *6 850	*1 300 *2 800	*1 300 *2 800	17 260 56'7"
1 500 mm 5'0"			*1 500 *3 500	*1 500 *3 500	*5 400 *12 750	*5 400 *12 750	*5 700 *12 200	*5 700 *12 200	*4 400 *9 450	*4 400 *9 450	*3 650 *7 850	*3 650 *7 850	*1 350 *2 900	*1 350 *2 900	17 300 56'8"	
0 mm 0'0"			*1 600 *3 600	*1 600 *3 600	*3 600 *8 250	*3 600 *8 250	*6 600 *14 250	6 350 13 650	*5 000 *10 800	4 800 10 300	*4 050 *8 750	3 750 8 100	*1 400 *3 050	1 350 2 900	17 200 56'5"	
-1 500 mm -5'0"	kg lb	*1 550 *3 400	*1 550 *3 400	*2 050 *4 600	*2 050 *4 600	*3 450 *7 850	*3 450 *7 850	*6 500 *14 950	5 850 12 600	*5 500 *11 900	4 400 9 500	*4 450 *9 600	3 500 7 500	*1 500 *3 300	1 350 2 900	16 970 55'7"
-3 000 mm -10'0"	kg lb	*2 150 *4 750	*2 150 *4 750	*2 650 *5 900	*2 650 *5 900	*3 800 *8 550	*3 800 *8 550	*6 200 *14 100	5 550 12 000	*5 900 *12 700	4 150 9 000	*4 750 *10 250	3 300 7 100	*1 650 *3 550	1 350 2 950	16 610 54'5"
-4 500 mm -15'0"	kg lb	*2 750 *6 100	*2 750 *6 100	*3 250 *7 300	*3 250 *7 300	*4 350 *9 800	*4 350 *9 800	*6 500 *14 750	5 450 11 700	*6 100 *13 200	4 050 8 700	*4 950 *10 700	3 200 6 800	*1 800 *3 950	1 400 3 100	16 090 52'8"
-6 000 mm -20'0"	kg lb	*3 350 *7 500	*3 350 *7 500	*3 950 *8 800	*3 950 *8 800	*5 050 *11 400	*5 050 *11 400	*7 150 *16 250	5 400 11 650	*6 200 *13 400	4 000 8 550	*5 050 *10 900	3 100 6 700	*2 050 *4 500	1 500 3 300	15 410 50'4"
-7 500 mm -25'0"	kg lb	*4 050 *9 000	*4 050 *9 000	*4 700 *10 550	*4 700 *10 550	*5 900 *13 300	*5 900 *13 300	*7 800 *16 850	5 500 11 800	*6 150 *13 300	4 000 8 600	*5 050 *10 900	3 100 6 700	*2 350 *5 250	1 650 3 650	14 540 47'5"
-9 000 mm -30'0"	kg lb	*4 750 *10 650	*4 750 *10 650	*5 550 *12 450	*5 550 *12 450	*6 900 *15 650	*6 900 *15 650	*7 450 *16 100	5 600 12 100	*5 950 *12 850	4 100 8 800	*4 900 *10 550	3 150 6 850	*2 900 *6 450	1 900 4 200	13 450 43'8"
-10 500 mm -35'0"	kg lb	*5 550 *12 450	*5 550 *12 450	*6 500 *14 700	*6 500 *14 700	*8 200 *18 600	*8 200 *18 600	*6 900 *14 800	5 850 12 600	*5 550 *11 900	4 250 9 150	*4 600 *9 800	3 300 7 100	*3 150 *6 900	2 300 5 100	12 080 39'0"
-12 000 mm -40'0"	kg lb			*7 650 *17 350	*7 650 *17 350	*7 700 *16 300	*7 700 *16 300	*6 000 *12 750	*6 000 *12 750	*4 850 *10 250	4 450 9 700	*3 950 *8 300	3 500 7 600	*3 300 *7 250	2 950 6 800	10 300 32'10"



ISO 10567:2007



\* Indique que la charge est limitée par la capacité de levage hydraulique plutôt que par la charge limite d'équilibre. Les capacités de levage ci-dessus sont conformes à la norme ISO 10567:2007 relative à la capacité de levage des pelles hydrauliques. Elles ne dépassent pas 87 % de la capacité de levage hydraulique ou 75 % de la charge limite d'équilibre. Le poids de tous les accessoires de levage doit être soustrait des capacités de levage indiquées ci-dessus. Les capacités de levage sont établies pour une machine positionnée sur une surface ferme et uniforme. L'utilisation d'un point d'attache d'un outil de travail pour manipuler/lever des objets peut affecter les performances de levage de la machine.

La capacité de levage varie de  $\pm 5\%$  pour tous les patins de chaîne disponibles.

Référez-vous systématiquement au Guide d'utilisation et d'entretien adéquat pour obtenir des informations sur un produit spécifique.

(suite à la page suivante)

# Spécifications de la Pelle hydraulique 326

## Capacités de levage de la flèche SLR – Contrepoids : 4,7 tm (10 400 lb) – sans godet, levage lourd : désactivé (suite)

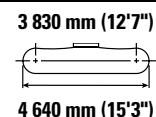
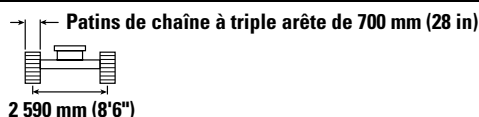
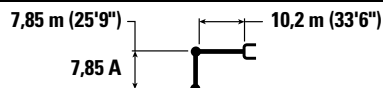


Diagram	10 500 mm/35 ft 0 in		12 000 mm/40 ft 0 in		13 500 mm/45'0"		15 000 mm/50'0"		16 500 mm/55'0"		Diagram			
	kg	lb	kg	lb	kg	lb	kg	lb	kg	lb	kg	lb	mm	ft/in
12 000 mm 40'0"					*1 750	*1 750					*1 300	*1 300	13 940	45'3"
	kg				*3 050	*3 050					*2 850	*2 850	14 930	48'7"
10 500 mm 35'0"					*1 900	*1 900					*1 250	*1 250	15 720	51'4"
	kg				*4 150	*4 150					*2 700	*2 700	16 330	53'5"
9 000 mm 30'0"					*1 900	*1 900	*1 950	*1 950			*1 200	*1 200	16 780	54'11"
	kg				*4 200	*4 200	*3 700	*3 700			*2 650	*2 650	17 090	56'0"
7 500 mm 25'0"					*2 000	*2 000	*2 000	*2 000			*1 200	*1 200	17 260	56'7"
	kg				*4 300	*4 300	*4 350	*4 350			*2 650	*2 650	17 300	56'8"
6 000 mm 20'0"					*2 100	*2 100	*2 050	2 050	*1 600	*1 600	*1 200	*1 200	17 200	56'5"
	kg				*4 550	*4 550	*4 500	4 350			*2 650	*2 650	16 970	55'7"
4 500 mm 15'0"					*2 350	*2 350	*2 150	2 000	*2 000	1 600	*1 250	*1 250	16 610	54'5"
	kg				*5 100	*5 100	*4 850	4 200	*3 700	3 400	*2 700	*2 700	16 090	52'8"
3 000 mm 10'0"					*2 550	*2 550	*2 400	2 300	*2 250	1 900	*2 200	*1 300	15 410	50'4"
	kg				*5 550	*5 550	*5 200	4 900	*4 950	4 000	*4 350	*2 800	14 540	47'5"
1 500 mm 5'0"					*2 800	*2 800	*2 400	2 200	*2 400	1 800	*2 300	*1 500	13 450	43'8"
	kg				*6 800	*6 800	*5 550	4 650	*5 200	3 850	*4 700	*2 900	12 080	39'0"
0 mm 0'0"					*3 450	3 050	*2 750	2 050	*2 550	1 700	2 350	*1 400	10 300	32'10"
	kg				*7 450	6 500	*5 950	4 400	*5 500	3 650	*4 700	*3 050	2 950	
-1 500 mm -5'0"					*3 750	2 850	*2 900	1 950	2 650	1 650	2 300	*1 500	1 350	
	kg				*8 100	6 100	*6 300	4 200	5 650	3 500	*4 150	*2 900	2 900	
-3 000 mm -10'0"					*3 950	2 700	*3 450	2 250	3 000	1 900	2 600	*1 600	1 350	
	kg				*8 600	5 750	*7 450	4 750	6 450	4 000	5 550	3 400	1 800	
-4 500 mm -15'0"					*4 150	2 600	*2 950	1 800	2 950	1 800	2 550	1 550	1 500	
	kg				*8 950	5 550	*7 450	4 600	6 350	3 900	5 500	3 350	3 300	
-6 000 mm -20'0"					4 100	2 550	3 450	2 100	2 950	1 800	2 550	1 550	1 500	
	kg				8 850	5 450	7 400	4 550	6 300	3 850	*5 150	3 350	3 300	
-7 500 mm -25'0"					4 100	2 550	3 450	2 100	2 950	1 800			1 500	
	kg				8 850	5 450	7 400	4 550	6 350	3 900			3 650	
-9 000 mm -30'0"					4 150	2 600	3 500	2 150					1 900	
	kg				*8 850	5 550	*7 500	4 650					4 200	
-10 500 mm -35'0"					*3 850	2 700	*3 150	2 300					2 300	
	kg				*8 150	5 800							5 100	
-12 000 mm -40'0"													2 950	
	kg												6 800	
	lb												6 800	



ISO 10567:2007



\* Indique que la charge est limitée par la capacité de levage hydraulique plutôt que par la charge limite d'équilibre. Les capacités de levage ci-dessus sont conformes à la norme ISO 10567:2007 relative à la capacité de levage des pelles hydrauliques. Elles ne dépassent pas 87 % de la capacité de levage hydraulique ou 75 % de la charge limite d'équilibre. Le poids de tous les accessoires de levage doit être soustrait des capacités de levage indiquées ci-dessus. Les capacités de levage sont établies pour une machine positionnée sur une surface ferme et uniforme. L'utilisation d'un point d'attache d'un outil de travail pour manipuler/lever des objets peut affecter les performances de levage de la machine.

La capacité de levage varie de ±5 % pour tous les patins de chaîne disponibles.

Référez-vous systématiquement au Guide d'utilisation et d'entretien adéquat pour obtenir des informations sur un produit spécifique.

# Spécifications de la Pelle hydraulique 326

Capacités de levage de la flèche normale – Contrepoids : 7,4 tm (16 310 lb) – sans godet, levage lourd : activé

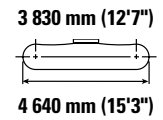
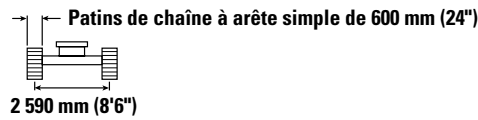
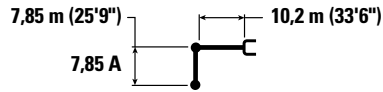


Diagram	1 500 mm/5'0"		3 000 mm/10'0"		4 500 mm/15'0"		6 000 mm/20'0"		7 500 mm/25'0"		9 000 mm/30 ft 0 in		Diagram		mm ft/in	
	kg lb	kg lb	kg lb	kg lb	kg lb	kg lb	kg lb	kg lb	kg lb	kg lb	kg lb	kg lb	kg lb	kg lb		
12 000 mm 40'0"														*1 300 *2 850	*1 300 *2 850	13 940 45'3"
10 500 mm 35'0"														*1 250 *2 700	*1 250 *2 700	14 930 48'7"
9 000 mm 30'0"														*1 200 *2 650	*1 200 *2 650	15 720 51'4"
7 500 mm 25'0"														*1 200 *2 650	*1 200 *2 650	16 330 53'5"
6 000 mm 20'0"														*1 200 *2 650	*1 200 *2 650	16 780 54'11"
4 500 mm 15'0"														*1 250 *2 700	*1 250 *2 700	17 090 56'0"
3 000 mm 10'0"			*4 800	*4 800								*3 150 *6 850	*3 150 *6 850	*1 300 *2 800	*1 300 *2 800	17 260 56'7"
1 500 mm 5'0"			*1 500 *3 500	*1 500 *3 500	*5 400 *12 750	*5 400 *12 750	*5 700 *12 200	*5 700 *12 200	*4 400 *9 450	*4 400 *9 450	*3 650 *7 850	*3 650 *7 850	*1 350 *2 900	1 300 2 900	17 300 56'8"	
0 mm 0'0"			*1 600 *3 600	*1 600 *3 600	*3 600 *8 250	*3 600 *8 250	*6 600 *14 250	6 250 13 450	*5 000 *10 800	4 700 10 150	*4 050 *8 750	3 700 7 950	*1 400 *3 050	1 300 2 850	17 200 56'5"	
-1 500 mm -5'0"	kg lb	*1 550 *3 400	*1 550 *3 400	*2 050 *4 600	*2 050 *4 600	*3 450 *7 850	*3 450 *7 850	*6 500 *14 950	5 750 12 400	*5 500 *11 900	4 350 9 350	*4 450 *9 600	3 450 7 400	*1 500 *3 300	1 300 2 850	16 970 55'7"
-3 000 mm -10'0"	kg lb	*2 150 *4 750	*2 150 *4 750	*2 650 *5 900	*2 650 *5 900	*3 800 *8 550	*3 800 *8 550	*6 200 *14 100	5 500 11 800	*5 900 *12 700	4 100 8 850	*4 750 *10 250	3 250 6 950	*1 650 *3 550	1 300 2 900	16 610 54'5"
-4 500 mm -15'0"	kg lb	*2 750 *6 100	*2 750 *6 100	*3 250 *7 300	*3 250 *7 300	*4 350 *9 800	*4 350 *9 800	*6 500 *14 750	5 350 11 500	*6 100 *13 200	3 950 8 550	*4 950 *10 700	3 100 6 700	*1 800 *3 950	1 400 3 000	16 090 52'8"
-6 000 mm -20'0"	kg lb	*3 350 *7 500	*3 350 *7 500	*3 950 *8 800	*3 950 *8 800	*5 050 *11 400	*5 050 *11 400	*7 150 *16 250	5 350 11 450	*6 200 *13 400	3 900 8 400	5 000 10 750	3 050 6 600	*2 050 *4 500	1 500 3 250	15 410 50'4"
-7 500 mm -25'0"	kg lb	*4 050 *9 000	*4 050 *9 000	*4 700 *10 550	*4 700 *10 550	*5 900 *13 300	*5 900 *13 300	*7 800 *16 850	5 400 11 600	*6 150 *13 300	3 950 8 450	5 000 10 750	3 050 6 600	*2 350 *5 250	1 650 3 600	14 540 47'5"
-9 000 mm -30'0"	kg lb	*4 750 *10 650	*4 750 *10 650	*5 550 *12 450	*5 550 *12 450	*6 900 *15 650	*6 900 *15 650	*7 450 *16 100	5 550 11 900	*5 950 *12 850	4 000 8 650	*4 900 *10 550	3 100 6 700	*2 900 *6 450	1 850 4 150	13 450 43'8"
-10 500 mm -35'0"	kg lb	*5 550 *12 450	*5 550 *12 450	*6 500 *14 700	*6 500 *14 700	*8 200 *18 600	*8 200 *18 600	*6 900 *14 800	5 750 12 400	*5 550 *11 900	4 150 9 000	*4 600 *9 800	3 250 7 000	*3 150 *6 900	2 250 5 050	12 080 39'0"
-12 000 mm -40'0"	kg lb			*7 650 *17 350	*7 650 *17 350	*7 700 *16 300	*7 700 *16 300	*6 000 *12 750	*6 000 *12 750	*4 850 *10 250	4 400 9 550	*3 950 *8 300	3 450 7 500	*3 300 *7 250	2 900 6 700	10 300 32'10"



ISO 10567:2007



\* Indique que la charge est limitée par la capacité de levage hydraulique plutôt que par la charge limite d'équilibre. Les capacités de levage ci-dessus sont conformes à la norme ISO 10567:2007 relative à la capacité de levage des pelles hydrauliques. Elles ne dépassent pas 87 % de la capacité de levage hydraulique ou 75 % de la charge limite d'équilibre. Le poids de tous les accessoires de levage doit être soustrait des capacités de levage indiquées ci-dessus. Les capacités de levage sont établies pour une machine positionnée sur une surface ferme et uniforme. L'utilisation d'un point d'attache d'un outil de travail pour manipuler/lever des objets peut affecter les performances de levage de la machine.

La capacité de levage varie de  $\pm 5\%$  pour tous les patins de chaîne disponibles.

Référez-vous systématiquement au Guide d'utilisation et d'entretien adéquat pour obtenir des informations sur un produit spécifique.

(suite à la page suivante)



# Spécifications de la Pelle hydraulique 326

Capacités de levage de la flèche SLR – Contrepoids : 4,7 tm (10 400 lb) – sans godet, levage lourd : désactivé (suite)

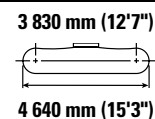
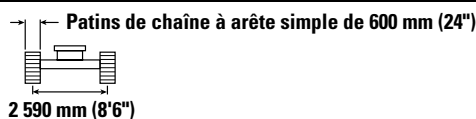
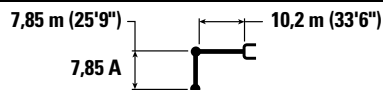


Diagram	10 500 mm/35 ft 0 in		12 000 mm/40 ft 0 in		13 500 mm/45'0"		15 000 mm/50'0"		16 500 mm/55'0"		Diagram			
	kg	lb	kg	lb	kg	lb	kg	lb	kg	lb	kg	lb	mm	ft/in
12 000 mm 40'0"					*1 750	*1 750					*1 300	*1 300	13 940	45'3"
	kg				*3 050	*3 050					*2 850	*2 850	14 930	48'7"
10 500 mm 35'0"					*1 900	*1 900					*1 250	*1 250	15 720	51'4"
	kg				*4 150	*4 150					*2 700	*2 700	16 330	53'5"
9 000 mm 30'0"					*1 900	*1 900	*1 950	*1 950			*1 200	*1 200	16 780	54'11"
	kg				*4 200	*4 200	*3 700	*3 700			*2 650	*2 650	17 090	56'7"
7 500 mm 25'0"					*2 000	*2 000	*2 000	*2 000			*1 200	*1 200	17 260	56'7"
	kg				*4 300	*4 300	*4 350	*4 350			*2 650	*2 650	17 300	56'8"
6 000 mm 20'0"					*2 100	*2 100	*2 050	2 000	*1 600	*1 600	*1 200	*1 200	17 200	56'5"
	kg				*4 550	*4 550	*4 500	4 300	*1 600	*1 600	*2 650	*2 650	16 970	55'7"
4 500 mm 15'0"					*2 350	*2 350	*2 250	2 250	*2 000	1 600	*1 250	*1 250	16 610	54'5"
	kg				*5 100	*5 100	*4 850	*4 850	*3 700	3 300	*2 700	*2 700	16 090	52'8"
3 000 mm 10'0"					*2 550	*2 550	*2 400	2 250	*2 250	1 850	*2 200	1 500	15 410	50'4"
	kg				*5 550	*5 550	*5 200	4 850	*4 950	3 950	*4 350	3 200	14 540	47'5"
1 500 mm 5'0"					*2 800	*2 800	*2 550	2 150	*2 400	1 750	*2 300	1 450	13 450	43'8"
	kg				*6 100	*6 100	*5 550	4 600	*5 200	3 750	*4 700	3 100	12 080	39'0"
0 mm 0'0"					*3 150	*3 150	*2 750	2 050	*2 400	1 700	*2 300	1 400	10 300	32'10"
	kg				*6 800	*6 800	*5 950	4 300	*5 500	3 600	*4 700	3 000		
-1 500 mm -5'0"					*3 450	3 000	*3 050	2 450	*2 550	1 700	2 300	1 400		
	kg				*7 450	6 400	*6 550	5 250	*5 500	3 600	*4 700	3 000		
-3 000 mm -10'0"					*3 750	2 800	*3 250	2 300	*2 900	1 900	2 600	1 600		
	kg				*8 100	6 000	*7 050	4 950	*6 300	4 100	5 550	3 450		
-4 500 mm -15'0"					*3 950	2 650	*3 450	2 200	*2 950	1 850	2 550	1 550		
	kg				*8 600	5 650	*7 450	4 700	*6 350	3 950	5 450	3 300		
-6 000 mm -20'0"					4 100	2 550	3 400	2 100	2 900	1 800	2 500	1 550		
	kg				8 800	5 450	7 350	4 500	6 250	3 800	5 400	3 250		
-7 500 mm -25'0"					4 050	2 500	3 400	2 050	2 900	1 750	2 500	1 550		
	kg				8 700	5 350	7 250	4 450	6 200	3 750	*5 150	3 250		
-9 000 mm -30'0"					4 050	2 500	3 400	2 100	2 900	1 800				
	kg				8 700	5 350	7 250	4 450	6 250	3 800				
-10 500 mm -35'0"					4 100	2 550	3 450	2 150						
	kg				8 800	5 450	7 400	4 600						
-12 000 mm -40'0"					*3 850	2 650	*3 150	2 250						
	kg				*8 150	5 700								
	kg													
	lb													



ISO 10567:2007



\* Indique que la charge est limitée par la capacité de levage hydraulique plutôt que par la charge limite d'équilibre. Les capacités de levage ci-dessus sont conformes à la norme ISO 10567:2007 relative à la capacité de levage des pelles hydrauliques. Elles ne dépassent pas 87 % de la capacité de levage hydraulique ou 75 % de la charge limite d'équilibre. Le poids de tous les accessoires de levage doit être soustrait des capacités de levage indiquées ci-dessus. Les capacités de levage sont établies pour une machine positionnée sur une surface ferme et uniforme. L'utilisation d'un point d'attache d'un outil de travail pour manipuler/lever des objets peut affecter les performances de levage de la machine.

La capacité de levage varie de ±5 % pour tous les patins de chaîne disponibles.

Référez-vous systématiquement au Guide d'utilisation et d'entretien adéquat pour obtenir des informations sur un produit spécifique.

# Spécifications de la Pelle hydraulique 326

## Compatibilité et spécifications du godet

	Timonerie	Contrepoids							4 600 kg (10 140 lb)		7 400 kg (16 310 lb)
		Largeur		Capacité		Poids		Remplissage %	Flèche normale		Flèche SLR
		mm	in	m <sup>3</sup>	yd <sup>3</sup>	kg	lb		R2,95 (9'8")	R3,6 (11'10")	SLR 7,85 (25'9")
<b>À clavier (sans attache rapide)</b>											
Capacité en usage normal	CB	600	24	0,63	0,83	700	1 543	100	●	●	
	CB	750	30	0,86	1,13	836	1 843	100	●	●	
	CB	900	36	1,09	1,43	943	2 079	100	●	●	
	CB	1 050	42	1,34	1,75	1 011	2 229	100	●	⊙	
	CB	1 200	48	1,58	2,07	1 106	2 439	100	⊙	○	
	CB	1 350	54	1,83	2,40	1 202	2 650	100	⊖	○	
Capacité normale – Large pointe	CB	600	24	0,63	0,83	697	1 537	100	●	●	
	CB	750	30	0,86	1,13	834	1 839	100	●	●	
	CB	900	36	1,09	1,43	941	2 075	100	●	●	
	CB	1 050	42	1,34	1,75	1 008	2 223	100	●	⊙	
	CB	1 200	48	1,58	2,07	1 104	2 434	100	⊙	⊖	
	CB	1 350	54	1,83	2,40	1 199	2 644	100	⊖	○	
Extra-robuste	CB	600	24	0,52	0,68	730	1 608	100	●	●	
	CB	750	30	0,71	0,93	848	1 869	100	●	●	
	CB	900	36	0,91	1,19	941	2 075	100	●	●	
	CB	1 050	42	1,12	1,46	1 035	2 283	100	●	●	
	CB	1 200	48	1,33	1,74	1 107	2 440	100	●	⊙	
	CB	1 350	54	1,54	2,02	1 205	2 657	100	⊙	⊖	
	CB	1 500	60	1,76	2,30	1 298	2 861	100	⊖	○	
	CB	1 650	66	1,97	2,58	1 375	3 031	100	○	◇	
Surpuissant extra-robuste	CB	1 050	42	1,12	1,47	1 065	2 347	100	●	●	
	CB	1 200	48	1,33	1,73	1 143	2 519	100	●	⊙	
	CB	1 350	54	1,53	2,01	1 246	2 748	100	⊙	⊖	
Usage très intensif	CB	600	24	0,52	0,68	752	1 657	90	●	●	
	CB	750	30	0,71	0,93	912	2 010	90	●	●	
	CB	900	36	0,91	1,19	995	2 194	90	●	●	
	CB	1 050	42	1,12	1,46	1 094	2 411	90	●	●	
	CB	1 200	48	1,33	1,74	1 172	2 583	90	●	⊙	
Curage de fossés	312, A	1 200	48	0,57	0,74	364	803	100			◇
	312, A	1 500	60	0,74	0,97	455	1 003	100			X
Charge maximale, à clavier (charge utile + godet)								kg	3 966	3 429	1 044
								lb	8 744	7 560	2 302

### Masse volumique maximale du matériau :

- 2 100 kg/m<sup>3</sup> (3 500 lb/yd<sup>3</sup>)
- ⊙ 1 800 kg/m<sup>3</sup> (3 000 lb/yd<sup>3</sup>)
- ⊖ 1 500 kg/m<sup>3</sup> (2 500 lb/yd<sup>3</sup>)
- 1 200 kg/m<sup>3</sup> (2 000 lb/yd<sup>3</sup>)
- ◇ 900 kg/m<sup>3</sup> (1 500 lb/yd<sup>3</sup>)
- X Non recommandé

Les charges ci-dessus sont conformes à la norme EN474-5:2006 + A3:2013 relative aux pelles hydrauliques : elles ne dépassent pas 87 % de la capacité de levage hydraulique ou 75 % de la charge limite d'équilibre, avec la timonerie avant complètement sortie au niveau du sol et le godet redressé.

La contenance est conforme à la norme ISO 7451:2007.

Poids du godet avec pointes normales.

Caterpillar recommande d'utiliser des outils de travail appropriés pour que nos clients puissent tirer le meilleur de nos produits. L'utilisation d'outils de travail, y compris les godets, non conformes aux recommandations ou aux spécifications de Caterpillar en matière de poids, de dimensions, de débit, de pression, etc., peut entraîner des performances non optimales, y compris mais sans y être limité, des baisses de production, de stabilité, de fiabilité et de longévité des composants. Toute utilisation incorrecte d'un outil de travail entraînant une oscillation, un effet de levier, la torsion ou le blocage des charges lourdes est susceptible de réduire la durée de vie de la flèche et du bras.

(suite à la page suivante)

# Spécifications de la Pelle hydraulique 326

## Spécifications et compatibilité des godets (suite)

	Timonerie	Contrepoids							4 600 kg (10 140 lb)		7 400 kg (16 310 lb)
		Largeur		Capacité		Poids		Rem- plissage	Flèche normale		Flèche SLR
		mm	in	m³	yd³	kg	lb		%	R2,95 (9'8")	R3,6 (11'10")
<b>Avec attache à accouplement par axes Cat</b>											
Capacité en usage normal	CB	600	24	0,63	0,83	700	1 543	100	●	●	
	CB	750	30	0,86	1,13	836	1 843	100	●	●	
	CB	900	36	1,09	1,43	943	2 079	100	●	⊙	
	CB	1 050	42	1,34	1,75	1 011	2 229	100	⊙	⊖	
	CB	1 200	48	1,58	2,07	1 106	2 439	100	⊖	○	
	CB	1 350	54	1,83	2,40	1 202	2 650	100	○	◇	
Capacité normale – Large pointe	CB	600	24	0,63	0,83	697	1 537	100	●	●	
	CB	750	30	0,86	1,13	834	1 839	100	●	●	
	CB	900	36	1,09	1,43	941	2 075	100	●	⊙	
	CB	1 050	42	1,34	1,75	1 008	2 223	100	⊙	⊖	
	CB	1 200	48	1,58	2,07	1 104	2 434	100	⊖	○	
	CB	1 350	54	1,83	2,40	1 199	2 644	100	○	◇	
Extra-robuste	CB	600	24	0,52	0,68	730	1 608	100	●	●	
	CB	750	30	0,71	0,93	848	1 869	100	●	●	
	CB	900	36	0,91	1,19	941	2 075	100	●	●	
	CB	1 050	42	1,12	1,46	1 035	2 283	100	●	⊖	
	CB	1 200	48	1,33	1,74	1 107	2 440	100	⊙	○	
	CB	1 350	54	1,54	2,02	1 205	2 657	100	⊖	◇	
	CB	1 500	60	1,76	2,30	1 298	2 861	100	○	◇	
	CB	1 650	66	1,97	2,58	1 375	3 031	100	○	◇	
Surpuissant extra-robuste	CB	1 050	42	1,12	1,47	1 065	2 347	100	●	⊖	
	CB	1 200	48	1,33	1,73	1 143	2 519	100	⊙	○	
	CB	1 350	54	1,53	2,01	1 246	2 748	100	⊖	◇	
Performances de l'attache à accouplement par axes extra-robuste	CB	750	30	0,70	0,91	876	1 931	100	●	●	
	CB	1 050	42	1,08	1,42	1 105	2 436	100	●	⊖	
	CB	1 200	48	1,28	1,68	1 186	2 614	100	⊙	○	
	CB	1 350	54	1,49	1,94	1 292	2 849	100	⊖	◇	
	CB	1 500	60	1,69	2,21	1 398	3 082	100	○	◇	
Usage très intensif	CB	600	24	0,52	0,68	752	1 657	90	●	●	
	CB	750	30	0,71	0,93	912	2 010	90	●	●	
	CB	900	36	0,91	1,19	995	2 194	90	●	●	
	CB	1 050	42	1,12	1,46	1 094	2 411	90	●	⊙	
	CB	1 200	48	1,33	1,74	1 172	2 583	90	⊙	⊖	
Performances de l'accouplement par axes à usage très intensif	CB	600	24	0,51	0,66	829	1 828	90	●	●	
	CB	900	36	0,88	1,16	1 057	2 331	90	●	●	
	CB	1 050	42	1,08	1,42	1 165	2,568	90	●	⊙	
	CB	1 200	48	1,28	1,68	1 252	2 760	100	⊙	○	
Charge maximale avec attache (charge utile + godet)								kg	3 440	2 903	518
								lb	7 583	6 399	1 141

### Masse volumique maximale du matériau :

- 2 100 kg/m³ (3 500 lb/yd³)
- ⊙ 1 800 kg/m³ (3 000 lb/yd³)
- ⊖ 1 500 kg/m³ (2 500 lb/yd³)
- 1 200 kg/m³ (2 000 lb/yd³)
- ◇ 900 kg/m³ (1 500 lb/yd³)

Les charges ci-dessus sont conformes à la norme EN474-5:2006 + A3:2013 relative aux pelles hydrauliques : elles ne dépassent pas 87 % de la capacité de levage hydraulique ou 75 % de la charge limite d'équilibre, avec la timonerie avant complètement sortie au niveau du sol et le godet redressé.

La contenance est conforme à la norme ISO 7451:2007.

Poids du godet avec pointes normales.

Caterpillar recommande d'utiliser des outils de travail appropriés pour que nos clients puissent tirer le meilleur de nos produits. L'utilisation d'outils de travail, y compris les godets, non conformes aux recommandations ou aux spécifications de Caterpillar en matière de poids, de dimensions, de débit, de pression, etc., peut entraîner des performances non optimales, y compris mais sans y être limité, des baisses de production, de stabilité, de fiabilité et de longévité des composants. Toute utilisation incorrecte d'un outil de travail entraînant une oscillation, un effet de levier, la torsion ou le blocage des charges lourdes est susceptible de réduire la durée de vie de la flèche et du bras.

(suite à la page suivante)

# Spécifications de la Pelle hydraulique 326

## Spécifications et compatibilité des godets (suite)

	Timonerie	Contrepoids							4 600 kg (10 140 lb)	
		Largeur		Capacité		Poids		Remplissage %	Flèche normale	
		mm	in	m <sup>3</sup>	yd <sup>3</sup>	kg	lb		R2,95 (9'8")	R3,6 (11'10")
<b>À CLAVETER, TRS23 S70</b>										
Extra-robuste – Pour nivellement	CB	1 800	71	1,15	1,50	783	1 726	100	●	⊖
	CB	2 000	79	1,30	1,70	948	2 090	100	⊖	○
Charge maximale, à claveter (charge utile + godet)								kg	3 160	2 623
								lb	6 967	5 783
<b>Avec S70, TRS23 S70</b>										
Extra-robuste – Pour nivellement	CB	1 800	71	1,15	1,50	783	1 726	100	⊙	○
	CB	2 000	79	1,30	1,70	948	2 090	100	⊖	◇
Charge maximale, à claveter (charge utile + godet)								kg	2 875	2 338
								lb	6 338	5 154

Les charges ci-dessus sont conformes à la norme EN474-5:2006 + A3:2013 relative aux pelles hydrauliques : elles ne dépassent pas 87 % de la capacité de levage hydraulique ou 75 % de la charge limite d'équilibre, avec la timonerie avant complètement sortie au niveau du sol et le godet redressé.

La contenance est conforme à la norme ISO 7451:2007.

Poids du godet avec pointes normales.

### Masse volumique maximale du matériau :

- 2 100 kg/m<sup>3</sup> (3 500 lb/yd<sup>3</sup>)
- ⊙ 1 800 kg/m<sup>3</sup> (3 000 lb/yd<sup>3</sup>)
- ⊖ 1 500 kg/m<sup>3</sup> (2 500 lb/yd<sup>3</sup>)
- 1 200 kg/m<sup>3</sup> (2 000 lb/yd<sup>3</sup>)
- ◇ 900 kg/m<sup>3</sup> (1 500 lb/yd<sup>3</sup>)

Caterpillar recommande d'utiliser des outils de travail appropriés pour que nos clients puissent tirer le meilleur de nos produits. L'utilisation d'outils de travail, y compris les godets, non conformes aux recommandations ou aux spécifications de Caterpillar en matière de poids, de dimensions, de débit, de pression, etc., peut entraîner des performances non optimales, y compris mais sans y être limité, des baisses de production, de stabilité, de fiabilité et de longévité des composants. Toute utilisation incorrecte d'un outil de travail entraînant une oscillation, un effet de levier, la torsion ou le blocage des charges lourdes est susceptible de réduire la durée de vie de la flèche et du bras.

# Spécifications de la Pelle hydraulique 326

## Guide des équipements

Tous les équipements ne sont pas disponibles dans toutes les régions. Contactez votre concessionnaire Cat pour connaître les configurations disponibles dans votre région.

Correspondance

\* Plage de travail vers l'avant uniquement

Aucune correspondance

### ÉQUIPEMENTS À CLAVETER

Contrepoids		4 600 kg (10 140 lb)	
Type de flèche		Normale	
Longueur de bras		R2,95 (9'8")	R3,6 (11'10")
Marteaux hydrauliques	GC H120	✓	✓
	H120 GC S	✓	✓
	H120 S	✓	✓
	GC H130	✓	✓
	H130 GC S	✓	✓
	H130 S	✓	✓
	H140 S	✓	✓
Cisailles universelles	Mâchoire de coupe pour béton MP318	✓	✓
	Mâchoire de démolition MP318	✓	✓
	Mâchoire de broyage MP318	✓	✓
	Mâchoire de coupe MP318	✓	✓
	Mâchoire universelle MP318	✓	✓
	Mâchoire de coupe pour béton MP324	✓	✓
	Mâchoire de démolition MP324	✓	✓
	Mâchoire de broyage MP324	✓	✓*
	Mâchoire de coupe MP324	✓	✓
	Mâchoire de coupe du réservoir MP324	✓	✓
Mâchoire universelle MP324	✓	✓	
Pincés de démolition et de tri	G324	✓	✓
	G324 WH-1500	✓	✓
	G324 WH-1800	✓	
	G324 WH-2000	✓*	
Cisailles mobiles pour ferraille et démolition	S3025 à tête plate	✓	✓
	S3035 à tête plate	✓*	
Broyeurs	Broyeur secondaire P218	✓	✓
	Broyeur secondaire P224	✓	✓*
	Broyeur primaire P318	✓	✓
	Broyeur primaire P324	✓	✓*
Débroussailleuses-déchiqueteuses	HM4015	✓	✓
	HM4815	✓	✓
	HM5515	✓	✓
	HM6015	✓	✓
Compacteurs (plaque vibrante)	CVP110	✓	✓
Couteaux rotatifs	RC20	✓	✓
	RC30	✓	✓

(suite à la page suivante)

# Spécifications de la Pelle hydraulique 326

## Guide des équipements (suite)

Tous les équipements ne sont pas disponibles dans toutes les régions. Contactez votre concessionnaire Cat pour connaître les configurations disponibles dans votre région.

1 800 kg/m<sup>3</sup> (3 000 lb/yd<sup>3</sup>)

1 200 kg/m<sup>3</sup> (2 000 lb/yd<sup>3</sup>)

Aucune correspondance

## ÉQUIPEMENTS À CLAVETER

		4 600 kg (10 140 lb)	
		Normale	
		R2,95 (9'8")	R3,6 (11'10")
Grappins à griffes	GSH425-750	●	●
	GSH425-950	●	●
	GSH425-1150	●	○
	GSH440-1150	○	
	GSH525-750	●	●
	GSH525-950	●	○
	GSH525-1150	○	○

(suite à la page suivante)

# Spécifications de la Pelle hydraulique 326

## Guide des équipements (suite)

Tous les équipements ne sont pas disponibles dans toutes les régions. Contactez votre concessionnaire Cat pour connaître les configurations disponibles dans votre région.

Correspondance

\* Plage de travail vers l'avant uniquement

Aucune correspondance

### ACCESSOIRES À ATTACHE À ACCOUPLEMENT PAR AXES CAT

Contrepoids		4 600 kg (10 140 lb)	
		Normale	
Type de flèche		R2,95 (9'8")	R3,6 (11'10")
Longueur de bras			
Marteaux hydrauliques	GC H120	✓	✓
	H120 GC S	✓	✓
	H120 S	✓	✓
	GC H130	✓	✓
	H130 GC S	✓	✓
	H130 S	✓	✓
	H140 S	✓	✓
Cisailles universelles	Mâchoire de coupe pour béton MP318	✓	✓
	Mâchoire de démolition MP318	✓	✓
	Mâchoire de broyage MP318	✓	✓
	Mâchoire de coupe MP318	✓	✓
	Mâchoire universelle MP318	✓	✓
	Mâchoire de coupe pour béton MP324	✓*	
	Mâchoire de démolition MP324	✓*	
	Mâchoire de coupe MP324	✓	
	Mâchoire de coupe du réservoir MP324	✓*	
Mâchoire universelle MP324	✓*		
Pincés de démolition et de tri	G324	✓*	
	G324 WH-1500	✓*	
Cisailles mobiles pour ferraille et démolition	S3025 à tête plate	✓	✓
Broyeurs	Broyeur secondaire P218	✓	✓
	Broyeur primaire P318	✓	✓
	Broyeur primaire P324	✓*	
Débroussailleuses-déchiqueteuses	HM4015	✓	✓
	HM4815	✓	✓
	HM5515	✓	✓
	HM6015	✓	✓
Compacteurs (plaque vibrante)	CVP110	✓	✓
Couteaux rotatifs	RC20	✓	✓
	RC30	✓	✓

(suite à la page suivante)

# Spécifications de la Pelle hydraulique 326

## Guide des équipements (suite)

Tous les équipements ne sont pas disponibles dans toutes les régions. Contactez votre concessionnaire Cat pour connaître les configurations disponibles dans votre région.

Correspondance

\* Plage de travail vers l'avant uniquement

Aucune correspondance

### ÉQUIPEMENTS À ATTACHE SPÉCIFIQUE S70

		4 600 kg (10 140 lb)	
		Normale	
Contrepoids		R2,95 (9'8")	R3,6 (11'10")
Type de flèche			
Longueur de bras		R2,95 (9'8")	R3,6 (11'10")
Marteaux hydrauliques	H120 GC S	✓	✓
	H120 S	✓	✓
	H130 S	✓	✓
	H140 S	✓	✓
Cisailles universelles	Mâchoire de coupe pour béton MP318	✓	✓
	Mâchoire de démolition MP318	✓	✓
	Mâchoire de broyage MP318	✓	✓
	Mâchoire de coupe MP318	✓	✓
	Mâchoire universelle MP318	✓	✓
	Mâchoire de coupe pour béton MP324	✓	✓*
	Mâchoire de démolition MP324	✓	✓*
	Mâchoire de broyage MP324	✓	
	Mâchoire de coupe MP324	✓	✓
	Mâchoire de coupe du réservoir MP324	✓	
Mâchoire universelle MP324	✓	✓*	
Pincés de démolition et de tri	G324	✓	✓*
	G324 WH-1500	✓	
	G324 WH-1800	✓*	
Cisailles mobiles pour ferraille et démolition	S3025 à tête plate	✓	✓
Broyeurs	Broyeur secondaire P218	✓	✓
	Broyeur secondaire P224	✓	
	Broyeur primaire P318	✓	✓
	Broyeur primaire P324	✓	
Compacteurs (plaque vibrante)	CVP110	✓	✓
Couteaux rotatifs	RC20	✓	✓
	RC30	✓	✓

(suite à la page suivante)



# Spécifications de la Pelle hydraulique 326

## Guide des équipements (suite)

Tous les équipements ne sont pas disponibles dans toutes les régions. Contactez votre concessionnaire Cat pour connaître les configurations disponibles dans votre région.

Correspondance

\* Plage de travail vers l'avant uniquement

Aucune correspondance

### ÉQUIPEMENTS À ATTACHE SPÉCIFIQUE S80

		4 600 kg (10 140 lb)	
		Normale	
Contrepoids		R2,95 (9'8")	R3,6 (11'10")
Type de flèche			
Longueur de bras			
Marteaux hydrauliques	H120 S	✓	✓
	H130 GC S	✓	✓
	H130 S	✓	✓
	H140 S	✓	✓
Cisailles universelles	Mâchoire de coupe pour béton MP318	✓	✓
	Mâchoire de démolition MP318	✓	✓
	Mâchoire de broyage MP318	✓	✓
	Mâchoire de coupe MP318	✓	✓
	Mâchoire universelle MP318	✓	✓
	Mâchoire de coupe pour béton MP324	✓	
	Mâchoire de démolition MP324	✓	
	Mâchoire de broyage MP324	✓*	
	Mâchoire de coupe MP324	✓	
	Mâchoire de coupe du réservoir MP324	✓*	
Pincés de démolition et de tri	G324	✓	
	G324 WH-1500	✓*	
Cisailles mobiles pour ferraille et démolition	S3025 à tête plate	✓	✓
Broyeurs	Broyeur secondaire P218	✓	✓
	Broyeur secondaire P224	✓*	
	Broyeur primaire P318	✓	✓
	Broyeur primaire P324	✓*	
Compacteurs (plaque vibrante)	CVP110	✓	✓
Couteaux rotatifs	RC20	✓	✓
	RC30	✓	✓

(suite à la page suivante)

# Spécifications de la Pelle hydraulique 326

## Guide des équipements (suite)

Tous les équipements ne sont pas disponibles dans toutes les régions. Contactez votre concessionnaire Cat pour connaître les configurations disponibles dans votre région.

Correspondance

\* Plage de travail vers l'avant uniquement

Aucune correspondance

### ÉQUIPEMENTS POUR ATTACHE SPÉCIFIQUE HCS70

		4 600 kg (10 140 lb)	
		Normale	
Contrepoids		R2,95 (9'8")	R3,6 (11'10")
Type de flèche			
Longueur de bras		R2,95 (9'8")	R3,6 (11'10")
Marteaux hydrauliques	H120 S	✓	✓
	H130 S	✓	✓
	H140 S	✓	✓
Cisailles universelles	Mâchoire de coupe pour béton MP318	✓	✓
	Mâchoire de démolition MP318	✓	✓
	Mâchoire de broyage MP318	✓	✓
	Mâchoire de coupe MP318	✓	✓
	Mâchoire universelle MP318	✓	✓
	Mâchoire de coupe pour béton MP324	✓	
	Mâchoire de démolition MP324	✓	
	Mâchoire de broyage MP324	✓*	
	Mâchoire de coupe MP324	✓	✓*
	Mâchoire de coupe du réservoir MP324	✓*	
Mâchoire universelle MP324	✓		
Pincés de démolition et de tri	G324	✓	
	G324		
	G324 WH-1500	✓*	
Cisailles mobiles pour ferraille et démolition	S3025 à tête plate	✓	✓
Broyeurs	Broyeur secondaire P218	✓	✓
	Broyeur secondaire P224	✓*	
	Broyeur primaire P318	✓	✓
	Broyeur primaire P324	✓*	
Compacteurs (plaque vibrante)	CVP110	✓	✓
Couteaux rotatifs	RC20	✓	✓
	RC30	✓	✓

(suite à la page suivante)

# Spécifications de la Pelle hydraulique 326

## Guide des équipements (suite)

Tous les équipements ne sont pas disponibles dans toutes les régions. Contactez votre concessionnaire Cat pour connaître les configurations disponibles dans votre région.

Correspondance

\* Plage de travail vers l'avant uniquement

Aucune correspondance

### ÉQUIPEMENTS POUR ATTACHE SPÉCIFIQUE HCS70/55

		4 600 kg (10 140 lb)	
		Normale	
Contrepoids		R2,95 (9'8")	R3,6 (11'10")
Type de flèche			
Longueur de bras		R2,95 (9'8")	R3,6 (11'10")
Marteaux hydrauliques	H120 S	✓	✓
	H130 S	✓	✓
	H140 S	✓	✓
Cisailles universelles	Mâchoire de coupe pour béton MP318	✓	✓
	Mâchoire de démolition MP318	✓	✓
	Mâchoire de broyage MP318	✓	✓
	Mâchoire de coupe MP318	✓	✓
	Mâchoire universelle MP318	✓	✓
	Mâchoire de coupe pour béton MP324	✓	
	Mâchoire de démolition MP324	✓	
	Mâchoire de broyage MP324	✓*	
	Mâchoire de coupe MP324	✓	✓*
	Mâchoire de coupe du réservoir MP324	✓*	
Mâchoire universelle MP324	✓*		
Pincés de démolition et de tri	G324	✓	
	G324 WH-1500	✓*	
Cisailles mobiles pour ferraille et démolition	S3025 à tête plate	✓	✓
Broyeurs	Broyeur secondaire P218	✓	✓
	Broyeur secondaire P224	✓*	
	Broyeur primaire P318	✓	✓
	Broyeur primaire P324	✓*	
Compacteurs (plaque vibrante)	CVP110	✓	✓
Couteaux rotatifs	RC20	✓	✓
	RC30	✓	✓

(suite à la page suivante)

# Spécifications de la Pelle hydraulique 326

## Guide des équipements (suite)

Tous les équipements ne sont pas disponibles dans toutes les régions. Contactez votre concessionnaire Cat pour connaître les configurations disponibles dans votre région.

Correspondance

\* Plage de travail vers l'avant uniquement

Aucune correspondance

### ÉQUIPEMENTS À ATTACHE SPÉCIFIQUE HCS80

		4 600 kg (10 140 lb)	
		Normale	
Contrepoids		R2,95 (9'8")	R3,6 (11'10")
Type de flèche			
Longueur de bras		R2,95 (9'8")	R3,6 (11'10")
Marteaux hydrauliques	H120 S	✓	✓
	H130 S	✓	✓
	H140 S	✓	✓
Cisailles universelles	Mâchoire de coupe pour béton MP318	✓	✓
	Mâchoire de démolition MP318	✓	✓
	Mâchoire de broyage MP318	✓	✓
	Mâchoire de coupe MP318	✓	✓
	Mâchoire universelle MP318	✓	✓
	Mâchoire de coupe pour béton MP324	✓*	
	Mâchoire de démolition MP324	✓*	
	Mâchoire de coupe MP324	✓*	
	Mâchoire universelle MP324	✓*	
Pinces de démolition et de tri	G324	✓*	
Cisailles mobiles pour ferraille et démolition	S3025 à tête plate	✓	✓*
Broyeurs	Broyeur secondaire P218	✓	✓
	Broyeur primaire P318	✓	✓
Compacteurs (plaque vibrante)	CVP110	✓	✓
Couteaux rotatifs	RC20	✓	✓
	RC30	✓	✓

### ÉQUIPEMENTS TRS23 (HAUT À CLAVETER/S70 EN BAS)

Certains équipements nécessitent davantage de débit hydraulique et sont mieux adaptés à une machine dotée de circuits HP2 et d'un rotoculteur avec un pivot à grand débit. Vérifiez la capacité hydraulique de votre machine et du rotoculteur, ainsi que les exigences de votre équipement afin de garantir une bonne compatibilité.

		4 600 kg (10 140 lb)	
		Normale	
Contrepoids		R2,95 (9'8")	R3,6 (11'10")
Type de flèche			
Longueur de bras		R2,95 (9'8")	R3,6 (11'10")
Marteaux hydrauliques	H120 GC S	✓	✓
	H120 S	✓	✓
	H130 S	✓	✓
Compacteurs (plaque vibrante)	CVP110	✓	✓

**NOTA :** Utilisez des marteaux sur les rotoculteurs pendant moins de 10 % des heures de fonctionnement par an ou 200 heures maximum par an. Référez-vous à votre Guide d'utilisation et d'entretien pour connaître les débits hydrauliques recommandés.

(suite à la page suivante)

# Spécifications de la Pelle hydraulique 326

## Guide des équipements (suite)

Tous les équipements ne sont pas disponibles dans toutes les régions. Contactez votre concessionnaire Cat pour connaître les configurations disponibles dans votre région.

Correspondance

\* Plage de travail vers l'avant uniquement

Aucune correspondance

### ÉQUIPEMENTS TRS23 (S70 EN HAUT/S70 EN BAS)

Certains équipements nécessitent davantage de débit hydraulique et sont mieux adaptés à une machine dotée de circuits HP2 et d'un rotoculteur avec un pivot à grand débit. Vérifiez la capacité hydraulique de votre machine et du rotoculteur, ainsi que les exigences de votre équipement afin de garantir une bonne compatibilité.

**Contrepoids**

**4 600 kg (10 140 lb)**

**Type de flèche**

**Normale**

**Longueur de bras**

**R2,95 (9'8")**

**R3,6 (11'10")**

Marteaux hydrauliques

H120 GC S

✓

✓

H120 S

✓

✓

H130 S

✓

✓\*

Compacteurs (plaque vibrante)

CVP110

✓

✓

**NOTA** : Utilisez des marteaux sur les rotoculteurs pendant moins de 10 % des heures de fonctionnement par an ou 200 heures maximum par an. Référez-vous à votre Guide d'utilisation et d'entretien pour connaître les débits hydrauliques recommandés.

### ÉQUIPEMENTS TRS23 (HAUT À CLAVETER/S80 EN BAS)

Certains équipements nécessitent davantage de débit hydraulique et sont mieux adaptés à une machine dotée de circuits HP2 et d'un rotoculteur avec un pivot à grand débit. Vérifiez la capacité hydraulique de votre machine et du rotoculteur, ainsi que les exigences de votre équipement afin de garantir une bonne compatibilité.

**Contrepoids**

**4 600 kg (10 140 lb)**

**Type de flèche**

**Normale**

**Longueur de bras**

**R2,95 (9'8")**

**R3,6 (11'10")**

Marteaux hydrauliques

H120 GC S

✓

✓

H120 S

✓

✓

H130 S

✓

✓\*

Compacteurs (plaque vibrante)

CVP110

✓

✓

**NOTA** : Utilisez des marteaux sur les rotoculteurs pendant moins de 10 % des heures de fonctionnement par an ou 200 heures maximum par an. Référez-vous à votre Guide d'utilisation et d'entretien pour connaître les débits hydrauliques recommandés.

### ÉQUIPEMENTS TRS23 (S80 EN HAUT/S80 EN BAS)

Certains équipements nécessitent davantage de débit hydraulique et sont mieux adaptés à une machine dotée de circuits HP2 et d'un rotoculteur avec un pivot à grand débit. Vérifiez la capacité hydraulique de votre machine et du rotoculteur, ainsi que les exigences de votre équipement afin de garantir une bonne compatibilité.

**Contrepoids**

**4 600 kg (10 140 lb)**

**Type de flèche**

**Normale**

**Longueur de bras**

**R2,95 (9'8")**

**R3,6 (11'10")**

Marteaux hydrauliques

H120 S

✓

✓\*

H130 S

✓\*

Compacteurs (plaque vibrante)

CVP110

✓

✓

**NOTA** : Utilisez des marteaux sur les rotoculteurs pendant moins de 10 % des heures de fonctionnement par an ou 200 heures maximum par an. Référez-vous à votre Guide d'utilisation et d'entretien pour connaître les débits hydrauliques recommandés.

(suite à la page suivante)

# Spécifications de la Pelle hydraulique 326

## Guide des équipements (suite)

Tous les équipements ne sont pas disponibles dans toutes les régions. Contactez votre concessionnaire Cat pour connaître les configurations disponibles dans votre région.

Correspondance

Aucune correspondance

### ÉQUIPEMENTS TRS23 (HCS70 EN HAUT/HCS70 EN BAS)

Certains équipements nécessitent davantage de débit hydraulique et sont mieux adaptés à une machine dotée de circuits HP2 et d'un rotoculteur avec un pivot à grand débit. Vérifiez la capacité hydraulique de votre machine et du rotoculteur, ainsi que les exigences de votre équipement afin de garantir une bonne compatibilité.

**Contrepoids**

**4 600 kg (10 140 lb)**

**Type de flèche**

**Normale**

**Longueur de bras**

**R2,95 (9'8")**

**R3,6 (11'10")**

Marteaux hydrauliques

H120 S

✓

✓

H130 S

✓

Compacteurs (plaque vibrante)

CVP110

✓

✓

**NOTA** : Utilisez des marteaux sur les rotoculteurs pendant moins de 10 % des heures de fonctionnement par an ou 200 heures maximum par an. Référez-vous à votre Guide d'utilisation et d'entretien pour connaître les débits hydrauliques recommandés.

### ÉQUIPEMENTS TRS23 (HCS70/55 EN HAUT/HCS70/55 EN BAS)

Certains équipements nécessitent davantage de débit hydraulique et sont mieux adaptés à une machine dotée de circuits HP2 et d'un rotoculteur avec un pivot à grand débit. Vérifiez la capacité hydraulique de votre machine et du rotoculteur, ainsi que les exigences de votre équipement afin de garantir une bonne compatibilité.

**Contrepoids**

**4 600 kg (10 140 lb)**

**Type de flèche**

**Normale**

**Longueur de bras**

**R2,95 (9'8")**

**R3,6 (11'10")**

Marteaux hydrauliques

H120 S

✓

✓

H130 S

✓

Compacteurs (plaque vibrante)

CVP110

✓

✓

**NOTA** : Utilisez des marteaux sur les rotoculteurs pendant moins de 10 % des heures de fonctionnement par an ou 200 heures maximum par an. Référez-vous à votre Guide d'utilisation et d'entretien pour connaître les débits hydrauliques recommandés.

### ÉQUIPEMENTS TRS23 (HCS80 EN HAUT/HCS80 EN BAS)

Certains équipements nécessitent davantage de débit hydraulique et sont mieux adaptés à une machine dotée de circuits HP2 et d'un rotoculteur avec un pivot à grand débit. Vérifiez la capacité hydraulique de votre machine et du rotoculteur, ainsi que les exigences de votre équipement afin de garantir une bonne compatibilité.

**Contrepoids**

**4 600 kg (10 140 lb)**

**Type de flèche**

**Normale**

**Longueur de bras**

**R2,95 (9'8")**

**R3,6 (11'10")**

Marteaux hydrauliques

H120 S

✓

Compacteurs (plaque vibrante)

CVP110

✓

✓

**NOTA** : Utilisez des marteaux sur les rotoculteurs pendant moins de 10 % des heures de fonctionnement par an ou 200 heures maximum par an. Référez-vous à votre Guide d'utilisation et d'entretien pour connaître les débits hydrauliques recommandés.

### ÉQUIPEMENTS DE MONTAGE SUR FLÈCHE

**Contrepoids**

**4 600 kg (10 140 lb)**

**Type de flèche**

**Normale**

Cisailles mobiles pour ferraille et démolition

S2050

✓

S3050 à tête plate

✓

# Spécifications de la Pelle hydraulique 326

## Caractéristiques des pinces

Pince disponible

Non disponible

Type de godet	Nombre de dents	Largeur		Pro Plus	Pro	Liaison rigide	Tous-usages
		mm	in	À claveter	À claveter	À claveter	À claveter
				Accouplement par axes Cat	Accouplement par axes Cat	Accouplement par axes Cat	Accouplement par axes Cat
Usage normal	5	902	36	✓	✓	✓	✓
	5	1 056	42	✓	✓	✓	✓
	6	1 208	48	✓	✓	✓	✓
	7	1 350	54	✓	✓	✓	✓
Extra-robuste	4	902	36	✓	✓	✓	✓
	5	1 056	42	✓	✓	✓	✓
	5	1 208	48	✓	✓	✓	✓
	6	1 350	54	✓	✓	✓	✓
	7	1 500	60	✓	✓	✓	✓
	7	1 650	66	✓	✓	✓	✓
Surpuissant extra-robuste	5	1 080	42		✓	✓	✓
	5	1 232	48	✓	✓	✓	✓
	6	1 384	54			✓	✓
Usage très intensif	4	902	36	✓	✓	✓	✓
	5	1 056	42	✓	✓	✓	✓
	5	1 208	48	✓	✓	✓	✓
Attache à accouplement par axes série Performance (HD)	5	1 208	48		✓		✓
	6	1 350	54				✓
	7	1 500	60				✓
Attache à accouplement par axes série Performance (SD)	4	902	36				✓
	5	1 056	42		✓		✓

# Équipement standard et options de la 326

## Équipement standard et options

L'équipement de série et les options peuvent varier. Pour de plus amples informations, veuillez consulter votre concessionnaire Cat.

	Standard	En option		Standard	En option
<b>FLÈCHES, BRAS ET TIMONERIES</b>			<b>CABINE (suite)</b>		
Flèche normale 5,9 m (19'4")		✓	Pare-soleil de toit	✓	
Flèche super longue portée de 10,2 m (33'6")		✓	Pare-soleil avant à rouleau	✓	
Bras normal de 2,95 m (9'8")		✓	Pare-soleil arrière à rouleau		✓
Bras normal de 3,6 m (11'10")		✓	Tapis de sol lavable	✓	
Bras super longue portée de 7,85 m (25' 9")		✓	Prééquipement pour gyrophare	✓	
Timonerie de godet, type CB1 avec œillette de levage		✓	Cat Stick Steer		✓
Timonerie de godet, type A avec œillette de levage pour une très grande portée		✓	Relais auxiliaire		✓
Timonerie de godet, type A avec œillette de levage pour une très longue portée, Cat Grade		✓	Lecteur de démarrage sécurisé Bluetooth/localisateur d'équipements	✓	
<b>CABINE</b>			<b>TECHNOLOGIE CAT</b>		
ROPS	✓		VisionLink®	✓ <sup>1</sup>	
Moniteur à écran tactile LCD haute résolution 254 mm (10")	✓		VisionLink Productivity		✓
Climatiseur automatique à deux niveaux	✓		Clignotement à distance	✓	
Molette et touches de raccourci pour la commande du moniteur	✓		Dépistage des pannes à distance	✓	
Commande du moteur à bouton poussoir sans clé	✓		Connectivité Cat Grade		✓
Console réglable en hauteur	✓		Compatibilité avec les radios et stations de base de Trimble, Topcon et Leica	✓	
Console de gauche inclinée vers le haut	✓		Capacité d'installation des systèmes de nivellement 3D de Trimble, Topcon et Leica.	✓	
Siège à suspension pneumatique chauffant	✓		Cat Grade 2D <sup>2</sup>	✓	
Manipulateurs avec rouleau de pince		✓	Cat Grade 2D avec option de prééquipement (ARO)		✓
Ceinture de sécurité de 51 mm (2")	✓		Cat Grade 3D avec antenne GNSS simple		✓
Radio Bluetooth® intégrée au moniteur avec ports USB/auxiliaires	✓		Cat Grade 3D avec antenne GNSS double		✓
Prises 12V CC	✓		Capteur laser		✓
Stockage de documents	✓		Cat Assist <sup>2</sup> :	✓	
Rangement en hauteur et rangement arrière avec filets	✓		– Boom Assist		
Porte-gobelet	✓		– Bucket Assist		
Porte-gobelet	✓		– Swing Assist		
Vitre avant en deux parties, ouvrable	✓		– Grade Assist		
Sortie de secours par vitre arrière	✓		– Lift Assist		
Essuie-glace radial avec lave-glace	✓		Cat Payload <sup>2</sup> :	✓	
Trappe de toit plein-ciel en polycarbonate, ouvrant	✓		– Poids statique		
Plafonnier à DEL	✓		– Étalonnage semi-automatique		
Éclairage d'accueil au sol	✓		– Payload/cycle information		
			– Fonctionnalité de génération de rapports USB		
			Reconnaissance de l'outil de travail (PL161)	✓	
			Suivi de l'outil de travail (PL161)	✓	
			Intégration de rotoculteur Cat (TRS)		✓
			Coaching du conducteur		✓

(suite à la page suivante)

<sup>1</sup>Uniquement avec abonnement à Connect. Des abonnements supplémentaires sont disponibles. Communiquez avec votre concessionnaire Cat pour en connaître la disponibilité.

<sup>2</sup>En option sur les machines équipées d'une configuration de flèche super longue portée.



## Équipement standard et options (suite)

L'équipement de série et les options peuvent varier. Pour de plus amples informations, veuillez consulter votre concessionnaire Cat.

	Standard	En option		Standard	En option
<b>CIRCUIT ÉLECTRIQUE</b>			<b>SÉCURITÉ ET PROTECTION</b>		
Batteries sans entretien 1 000 CCA	✓		Cat Command (commande à distance)		✓
Sectionneur électrique centralisé	✓		Barrière électronique 2D Cat <sup>(1)</sup>	✓	
Projecteurs de travail à délai de temporisation programmable	✓		– Limite électronique		
Projecteurs châssis LED, flèche et cabine	✓		– Sol électronique		
Pack d'éclairage environnement, projecteurs haut de gamme		✓	– Orientation électronique		
<b>MOTEUR</b>			– Paroi électronique		
Moteur diesel avec turbocompresseur simple C7.1 Cat <sup>®</sup>	✓		– Barrière électronique de protection de la cabine		
Trois modes sélectionnables : Puissance, Smart, Eco	✓		Arrêt automatique du marteau	✓	
Capacité d'altitude de 4 500 m (14 760 ft) avec détarage de la puissance moteur au-dessus de 3 000 m (9 840 ft)	✓		Caméras de vision arrière et côté droit		✓
Ventilateurs de refroidissement électrique à sens de marche inversé automatique	✓		Rétroviseur de cabine pour bord de chenille à droite		✓
Commande automatique du régime moteur	✓		Visibilité à 360°		✓
Coupure automatique de ralenti du moteur	✓		Récepteur Bluetooth	✓	
Pompe électrique d'amorçage de carburant	✓		Contacteur d'arrêt moteur au niveau du sol	✓	
Capacité de refroidissement pour température élevée, 52 °C (125 °F)	✓		Main courante et poignée côté droit	✓	
Fonctionnalité de démarrage à froid à -18 °C (0 °F)		✓	Coupe-batterie verrouillable	✓	
Capacité de démarrage à froid à -32 °C (-25 °F)		✓	Klaxon d'avertissement/de signalisation	✓	
Filtre à air en deux parties avec préfiltre intégré	✓		Alarme d'orientation		✓
Alternateur double 2 × 115 A	✓		Tôle antidérapante et vis à tête fraisée sur la plate-forme d'entretien	✓	
Système de filtration de carburant à deux étages avec séparateur d'eau et indicateur	✓		Le levier de sécurité hydraulique neutralise toutes les commandes	✓	
<b>CIRCUIT HYDRAULIQUE</b>			Avertisseur de translation	✓	
Soupape de commande principale électronique	✓		Éclairage d'inspection		✓
Auto dig boost <sup>3</sup>	✓		<b>ENTRETIEN ET MAINTENANCE</b>		
Levage pour charges lourdes automatique <sup>3</sup>	✓		Entrée latérale pour plate-forme d'entretien	✓	
Circuit de régénération de bras	✓		Emplacement groupé des filtres à huile moteur et à carburant	✓	
Circuit de régénération de la flèche	✓		Orifices de prélèvement périodique d'échantillons d'huile (S O S <sup>SM</sup> )	✓	
Pompe principale électronique de type tandem	✓		Jauges baïonnettes d'huile moteur au niveau du sol et de la plate-forme	✓	
Pompe auxiliaire		✓	Système intégré de gestion de la santé des véhicules	✓	
Réchauffage automatique	✓		<b>TRAIN DE ROULEMENT ET STRUCTURES</b>		
Deux vitesses de translation	✓		Guides-protecteurs de chaîne en deux parties		✓
Surveillance du rendement hydraulique		✓	Guide-protecteur de chaîne ininterrompu		✓
Valve de maintien de charge du bras et de la flèche	✓		Protection de pivot	✓	
Filtre hydraulique principal de type élément	✓		Protections du moteur de translation extra-robustes	✓	
			Blindage inférieur HD	✓	
			Couvercle supérieur central	✓	
			Chaîne lubrifiée par graisse	✓	
			Contrepoids de 4 600 kg (10 140 lb)	✓	
			Contrepoids de 7 400 kg (16 310 lb) pour la très longue portée.		✓
			Patins de chaîne à arête simple de 600 mm (24")		✓
			Patins de chaîne à triple arête de 700 mm (28")		✓
			Patins de chaîne à triple arête de 790 mm (31")	✓	
			Points d'arrimage	✓	

<sup>2</sup>En option sur les machines équipées d'une configuration de flèche super longue portée.

<sup>3</sup>Non disponible sur les machines équipées d'une configuration de flèche super longue portée.

# Kits et équipements 326 installés par le concessionnaire

## Kits et équipements installés par le concessionnaire

Les équipements peuvent varier. Pour de plus amples informations, veuillez consulter votre concessionnaire Cat.

### CABINE

- Essuie-glace radial inférieur
- Pare-pluie et projecteur de cabine avec couvercle
- Pare-brise en verre laminé P5A
- Pédale électrique gauche/droite pour la commande d'outil
- Kit d'accoudoir
- Siège avec fonctionnalité de ceinture de sécurité à 4 points
- Kit de fenêtre arrière à double sortie
- Ceinture de sécurité à enrouleur de 75 mm (3")

### SÉCURITÉ ET PROTECTION

- Cat Detect – Détection de personnes
- Cat Command – Kit de commande à distance

### PROTECTIONS

- Protecteur pivotant extra-robuste de 16 mm (0,63") d'épaisseur
- Protection pare-chocs en caoutchouc latéral
- Protections du conducteur (non compatible avec la protection des phares de cabine et la protection contre la pluie)
- Protection à mailles sur toute la surface avant (non compatible avec projecteur de cabine avec couvercle, pare-pluie)
- Protection à mailles sur la moitié inférieure avant
- Protection anti-vandalisme cabine

### CIRCUIT ÉLECTRIQUE

- Groupe de câblage (démarrage à froid)

Les informations suivantes s'appliquent à la machine à l'étape de fabrication finale telle que configurée pour la vente dans les régions couvertes dans ce document. Le contenu de cette déclaration n'est valide qu'au moment de sa publication ; toutefois, le contenu relatif aux fonctions et caractéristiques de la machine peut être modifié sans préavis. Pour de plus amples informations, veuillez consulter le manuel d'utilisation et d'entretien de la machine.

Pour plus d'informations sur la durabilité en action et notre progression, visitez la page <https://www.caterpillar.com/en/company/sustainability>.

## Moteur

- Le Moteur C7.1 Cat® est conforme aux normes sur les émissions de l'EPA Tier 4 Final pour les États-Unis, Stage V pour l'Union européenne et 2014 pour le Japon.
- Les moteurs diesel Cat doivent utiliser du carburant diesel à très faible teneur en soufre (15 ppm de soufre ou moins) ou du carburant diesel à très faible teneur en soufre mélangé aux carburants à plus faible intensité de carbone\*\* suivants, jusqu'au :
  - ✓ 20 % biodiesel EMAG (ester méthylique d'acide gras)\*
  - ✓ diesel 100 % renouvelable, huile végétale hydrogénée et carburants GTL (gaz liquéfié)

Référez-vous aux directives pour une application réussie. Veuillez consulter votre concessionnaire Cat ou la publication « Liquides conseillés pour machines Caterpillar » (SEBU6250) pour plus de détails.

\*Les moteurs sans dispositifs de post-traitement peuvent utiliser des mélanges plus élevés, contenant jusqu'à 100 % de biodiesel (pour l'utilisation de mélanges supérieurs à 20 % de biodiesel, consultez votre concessionnaire Cat).

\*\*Les émissions de gaz à effet de serre au tuyau d'échappement des carburants à faible intensité de carbone sont essentiellement les mêmes que celles des carburants traditionnels.

## Système de climatisation

- Le système de climatisation de cette machine contient du gaz réfrigérant fluore à effet de serre R134a (potentiel de réchauffement climatique = 1 430). Le système contient 0,85 kg (1,9 lb) de réfrigérant, soit un équivalent CO<sub>2</sub> de 1 216 tonne métrique (1 340 tonnes).

## Peinture

- Selon les meilleures connaissances existantes, la concentration maximale admise, mesurée en ppm, des métaux lourds suivants dans la peinture est comme suit :
  - Barium < 0,01 %
  - Cadmium < 0,01 %
  - Chrome < 0,01 %
  - Plomb < 0,01 %

## Performances acoustiques

ISO 6395:2008 (externe) – 103 dB(A)

ISO 6396:2008 (intérieur de la cabine) – 70 dB(A)

- Le port de protections auditives peut s'avérer nécessaire lorsque le conducteur travaille dans un poste de conduite ouvert (qui n'est pas correctement entretenu ou dont les portes/vitres sont ouvertes) pendant de longues périodes ou dans un environnement bruyant.

## Huiles et fluides

- L'usine Caterpillar effectue un remplissage de liquides de refroidissement à base d'éthylène glycol. L'antigel/liquide de refroidissement pour moteur diesel Cat (DEAC) et le liquide de refroidissement longue durée Cat (ELC) peuvent être recyclés. Consulter le concessionnaire Cat pour obtenir plus d'informations.
- L'huile Cat Bio HYDO™ Advanced est une huile hydraulique biodégradable portant le label écologique UE.
- La présence d'autres liquides est probable ; consultez le Guide d'utilisation et d'entretien ou le Guide de montage et d'application pour connaître tous les liquides conseillés et les intervalles d'entretien requis.

## Caractéristiques et technologie

- Les fonctionnalités et technologies suivantes peuvent permettre de réaliser des économies de carburant et contribuer à la réduction des émissions. Les caractéristiques peuvent varier. Pour de plus amples informations, veuillez consulter votre concessionnaire Cat.
  - Des circuits hydrauliques avancés permettent d'équilibrer la puissance et l'efficacité
  - Le mode Smart adapte automatiquement la puissance de la machine en fonction des conditions d'excavation
  - Le mode Éco permet de réduire la consommation de carburant pour les applications légères
  - Jusqu'à 45 % de gain d'efficacité opérationnelle grâce aux technologies Cat équipées de série
  - Réduisez vos coûts grâce à des intervalles d'entretien prolongés
  - Ventilateurs de refroidissement haute efficacité programmable ne fonctionnant que lorsque nécessaire
  - Le tout nouveau filtre à huile hydraulique offre une plus longue durée de vie avec un intervalle de remplacement de 3 000 heures

## Recyclage

- Les matériaux intégrés aux machines sont classifiés comme suit avec un pourcentage pondéral approximatif. En raison des variations de configurations produit, les valeurs suivantes du tableau peuvent varier.

Type de matériau	Pourcentage pondéral
Acier	84,28 %
Fer	4,95 %
Métal non ferreux	2,37 %
Métal mixte	1,45 %
Métal mixte et non métal	0,94 %
Plastique	1,19 %
Caoutchouc	0,17 %
Mixte non métallique	0,21 %
Fluide	2,94 %
Autre	1,50 %
Non classifié	0,00 %
Total	100 %

- Une machine avec un taux de recyclabilité plus élevé garantira un usage plus efficace des ressources naturelles précieuses et elle renforcera la valeur de fin de vie du produit. Conformément à la norme ISO 16714:2008 (Engins de terrassement – Recyclabilité et récupérabilité – Terminologie et méthode de calcul), le taux de recyclabilité se définit comme le pourcentage en masse (fraction en pourcentage de la masse) de la nouvelle machine potentiellement capable d'être recyclée, et/ou réutilisée.

Tous les éléments de la nomenclature sont d'abord évalués selon le type de composant, sur la base d'une liste de composants définie par les normes ISO 16714:2008 et CEMA (Construction Equipment Manufacturers Association) du Japon. Les pièces restantes sont ensuite évaluées pour leur recyclabilité en fonction du type de matériau.

En raison des variations de configurations produit, la valeur suivante du tableau peut varier.

Recyclabilité – 97 %

Pour plus d'informations sur les produits Cat, les services proposés par les concessionnaires et les solutions par secteur d'activité, visiter le site [www.cat.com](http://www.cat.com)

© 2023 Caterpillar  
Tous droits réservés

Documents et spécifications susceptibles de modifications sans préavis. Les machines représentées sur les photos peuvent comporter des équipements supplémentaires. Pour connaître les options disponibles, veuillez vous adresser à votre concessionnaire Cat.

CAT, CATERPILLAR, LET'S DO THE WORK, leurs logos respectifs, la couleur « Caterpillar Corporate Yellow », les habillages commerciaux « Power Edge » et « Modern Hex » Cat, ainsi que l'identité visuelle de l'entreprise et des produits qui figurent dans le présent document, sont des marques déposées de Caterpillar qui ne peuvent pas être utilisées sans autorisation.

AFXQ2557-05 (09-2023)  
Remplace AFXQ2557-04  
Numéro de version : 07F  
(N Am)

