



988K XE

Wiellader

Technische specificaties

Configuraties en kenmerken kunnen per regio verschillen. Raadpleeg uw Cat® dealer voor de verkrijgbaarheid in uw regio.

Inhoudsopgave

Specificaties	2
Motor	2
Transmissie	2
Bedrijfsspecificaties	2
Hydraulisch systeem - Heffen/kantelen	2
Hydraulische cyclustijd	2
Hydraulisch systeem – Stuursysteem	3
Airconditioningsysteem	3
Assen	3
Remmen	3
Cabine van de machinist	3
Mogelijkheden voor onderhoudsvulling	3
Geluidsprestaties – Tier 4 Final/Stage V	3
Afmetingen	4
Laadbakinhoud/keuzetabel voor materiaaldichtheid	5
Bedrijfsspecificaties van aggregaatpakket - Standaardhefbereik	6
Bedrijfsspecificaties van aggregaatpakket - Groot hefbereik	7
Bedrijfsspecificaties - Standaardhefbereik	8
Bedrijfsspecificaties - Hoog hefbereik	9
Standaard- en optionele uitrusting	10
988K XE configuratie voor houtzagerijen	12
Belangrijke kenmerken en voordelen	12
Motor	13
Transmissie	13
Bedrijfsspecificaties	13
Hydraulisch systeem - Heffen/kantelen	13
Hydraulische cyclustijd	13
Hydraulisch systeem – Stuursysteem	14
Airconditioningsysteem	14
Assen	14
Remmen	14
Cabine van de machinist	14
Mogelijkheden voor onderhoudsvulling	14
Geluidsprestaties – Tier 4 Final/Stage V	14
Afmetingen	15
Vorken en laadbakken	16
Standaard- en optionele uitrusting	17

Specificaties van wiellader 988K XE

Motor

Motormodel	Cat® C18	
Nominaal toerental	1700 tpm	
Toerental voor piekvermogen	1500 tpm	
Motor (ISO 14396:2002)	432 kW	580 pk
Bruto (SAE J1995:2014)	439 kW	588 pk
Nettovermogen (SAE J1349:2011)	401 kW	538 pk
Boring	145 mm	5,7"
Slag	183 mm	7,2"
Cilinderinhoud	18,1 l	1105 ^{m3}
Piekmotorkoppel (1.200 tpm) (SAE J1995:2014)	3023 N·m	2230 lbf-ft
Koppelhoefname	58%	

- Voldoet aan de Amerikaanse EPA Tier 4 Final, EURO V en Japan 2014 emissienormen.
- Het opgegeven nettovermogen is het beschikbare vermogen aan het vliegwiel wanneer de motor is uitgerust met een ventilator op minimumsnelheid, luchtinlaatsysteem, uitlaatsysteem en dynamo.

Transmissie

Type transmissie	Cat elektrische aandrijfmotor met SR-systeem	
Vooruit 1 (virtueel)	7,0 km/h	4,3 mph
Vooruit 2 (virtueel)	11,3 km/h	7,0 mph
Vooruit 3 (virtueel)	22,2 km/h	13,8 mph
Vooruit 4 (virtueel)	32,1 km/h	20,0 mph
Achteruit 1 (virtueel)	7,0 km/h	4,3 mph
Achteruit 2 (virtueel)	11,3 km/h	7,0 mph
Achteruit 3 (virtueel)	28,2 km/h	17,5 mph

Bedrijfsspecificaties

Bedrijfgewicht	52781 kg	116362 lb
Nominaal laadvermogen – oppervlak groeve	11,3 metrische ton 12,5 Amerikaanse ton	
Nominaal laadvermogen – los materiaal	14,5 metrische ton 16,0 Amerikaanse ton	
Inhoud van de laadbak	4,7-13,0 m ³	6,2-17,0 yd ³

Hydraulisch systeem - Heffen/kantelen

Hef-/kantelsysteem - Circuit	Elektrohydraulisch - positieve stroomregeling (PFC: Positive Flow Control), opbrengstverdeling	
Pompen hef-/kantelsysteem	Plunjerpomp met variabele opbrengst	
Maximale opbrengst bij 1400-1600 tpm	580 l/min	153 gal/min
Instelling van overdrukventiel - Hef-/kantelsysteem	32800 kPa	4757 psi
Hefcilinder – Boring	210 mm	8,7"
Hefcilinder – Slag	1050 mm	41,3"
Kantelcilinder – Boring	266 mm	8,7"
Kantelcilinder – Slag	685 mm	27,0"

Hydraulische cyclustijd

Terugkantelen	4,5 seconden
Heffen	8,0 seconden
Storten	2,2 seconden
Neerlaten, zweefstand omlaag	3,5 seconden
Totale cyclustijd hydraulisch systeem	18,2 seconden

Hydraulisch systeem – Stuursysteem

Stuursysteem – Circuit	Servo, lastdetectie
Stuursysteem – Pomp	Plunjerpomp met variabele opbrengst
Maximale opbrengst bij 1400-1600 tpm	270 l/min (71,3 gal/min)
Uitschakelingsdruk besturingssysteem	30.000 kPa 4351 psi
Totale stuurhoek	86°
Cyclustijd van stuursysteem (maximumtoerental)	3,4 seconden
Cyclustijd van stuursysteem (stationair)	5,6 seconden

Airconditioningsysteem

Het airconditioningsysteem van deze machine bevat het gefluoreerde broeikasgas R134a als koelmiddel (potentiële bijdrage aan het broeikas effect = 1430). Het systeem bevat 1,8 kg koelmiddel, dat een CO₂-equivalent heeft van 2,574 metrische ton.

Assen

Vóór	Vast
Achter	Draaitap
Pendelhoek	13°

Remmen

Remmen	ISO 3450:2011
--------	---------------

Cabine van de machinist

ROPS/FOPS	ROPS/FOPS-constructie voldoet aan de normen ISO 3471:2008 en ISO 3449:2005 niveau II
-----------	--

Inhouden

Brandstoftank	555 l	147,0 gal
Koelsysteem (watermantel)	112 l	30,0 gal
Koelsystemen (aandrijflijn)	30 l	8,0 gal
Motorcarter	60 l	16,0 gal
Dieselluitlaatvloeistoftank	33 l	8,7 gal
Transmissie	60 l	16,0 gal
Differentiëlen en eindaandrijvingen - voor	186 l	49,0 gal
Differentiëlen en eindaandrijvingen - achter	186 l	49,0 gal
Hydraulisch systeem – Uitrustingsstuk/ stuursysteem	475 l	126,0 gal

- Alle non-road-dieselmotoren die voldoen aan de eisen van Amerikaanse Tier 4 Final/Stage V, moeten het volgende gebruiken
 - De machine heeft de mogelijkheid om dieselbrandstof met een ultralaag zwavelgehalte te gebruiken (ULSD met 15 ppm zwavel of minder).
 - Cat motoren zijn geschikt voor de volgende hernieuwbare, alternatieve en biodiesel* brandstoffen, die de broeikasgassen verminderen:
 - Tot B20 biodiesel (FAME) **
 - Tot 100% HVO en GTL hernieuwbare brandstoffen.
 - * Raadpleeg richtlijnen voor succesvolle toepassing. Raadpleeg uw Cat dealer of “Aanbevolen vloeistoffen voor Caterpillar machines” (SEBU6250) voor meer informatie.
 - ** Motoren met systemen voor nabehandeling kunnen tot B20 gebruiken. Motoren zonder apparaten voor nabehandeling kunnen hogere mengsels tot B100 gebruiken.
 - Cat DEO-ULS™ of oliën die aan de specificaties Cat ECF-3, API CJ-4 en ACEA E9 voldoen.
 - Gebruik uitsluitend DEF die voldoet aan de normen ISO 22241-1.

Geluidsprestaties – Tier 4 Final/Stage V

Geluidsniveau in de cabine (ISO 6396:2008) 72 dB(A)

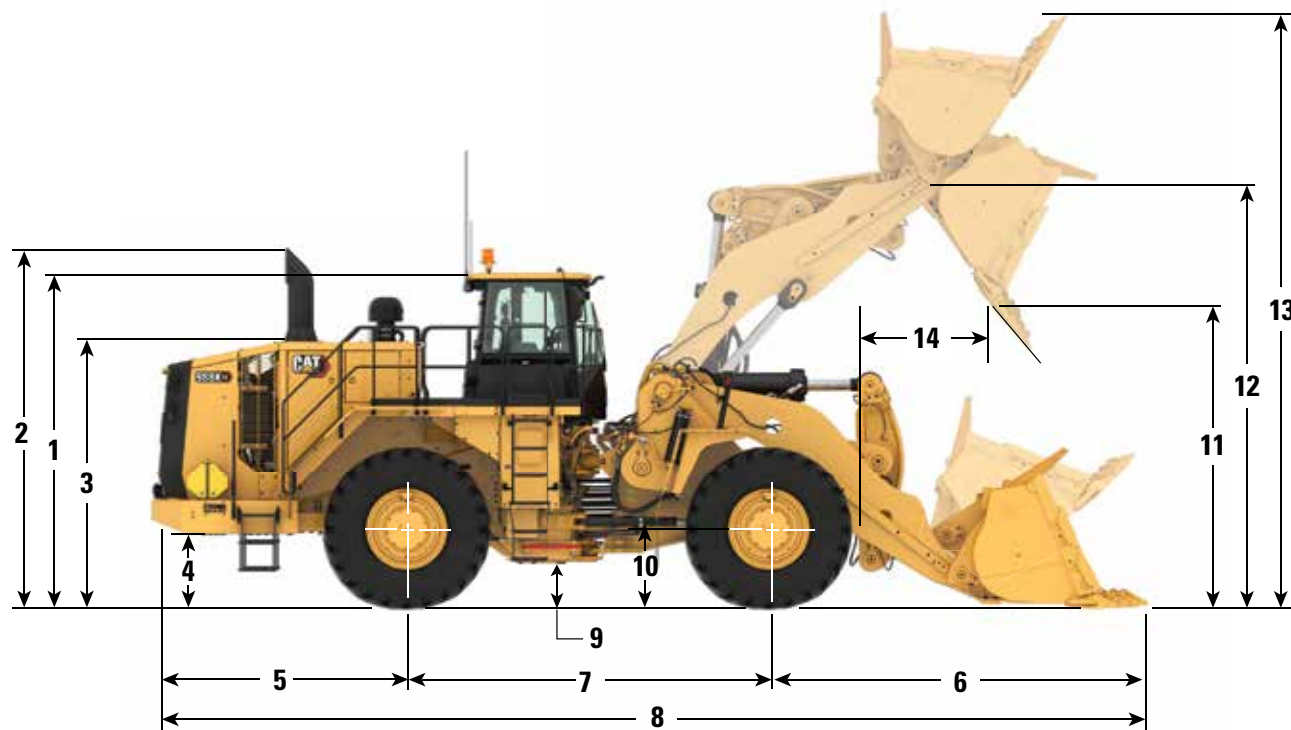
Geluidsniveau van machine (ISO 6395:2008) 109 dB(A)*

- Het geluidsdrukkniveau in de cabine is gemeten volgens de testprocedures en omstandigheden die zijn gespecificeerd in ISO 6396:2008. De meting is uitgevoerd bij 70% van het maximumtoerental van de motorkoelventilator.
- Gehoorbescherming kan nodig zijn wanneer de machine met een cabine wordt gebruikt die niet naar behoren is onderhouden, of wanneer de deuren en ramen gedurende lange perioden open staan of in een lawaaiëring omgeving.
- Het geluidsvermogensniveau van de machine is gemeten volgens de testprocedures en condities gespecificeerd in ISO 6395:2008. De meting is uitgevoerd bij 70% van het maximumtoerental van de motorkoelventilator.
- * Voor machines in landen van de Europese Unie en in landen die de EU-richtlijn 2000/14/EG overnemen, zoals gewijzigd bij "2005/88/EG.

Specificaties van wiellader 988K XE

Afmetingen

Alle afmetingen zijn bij benadering.



	Standaardhefbereik		Groot hefbereik	
1 Maaiveld tot bovenkant van ROPS-constructie	4202 mm	13,8'	4202 mm	13,8'
2 Hoogte tot bovenkant van uitlaatpijpen	4521 mm	14,8'	4521 mm	14,8'
3 Maaiveld tot bovenkant van motorkap	3334 mm	10,9'	3334 mm	10,9'
4 Maaiveld tot vrije hoogte van bumper	933 mm	3,1'	933 mm	3,1'
5 Hartlijn van achteras tot bumper	3187 mm	10,5'	3187 mm	10,5'
6 Hartlijn van vooras tot tandpunt van laadbak	4254 mm	14,0'	4661 mm	15,3'
7 Wielbasis	4550 mm	14,9'	4550 mm	14,9'
8 Maximale totale lengte	11991 mm	39,3'	12398 mm	40,7'
9 Maaiveld tot speling van onderste koppelingspennen	568 mm	1,9'	568 mm	1,9'
10 Maaiveld tot midden van assen	978 mm	3,2'	978 mm	3,2'
11 Speling bij maximale hefhoogte (storthoek van 45°)	3641 mm	11,9'	4043 mm	13,3'
12 Bakpenhoogte bij maximale hefhoogte	5491 mm	18,0'	5887 mm	19,3'
13 Maximale totale hoogte - laadbak geheel	7455 mm	24,5'	7849 mm	25,8'
14 Reikwijdte bij maximale hefhoogte (storthoek van 45°)	1981 mm	6,5'	2062 mm	6,8'

Opmerking: Specificaties zijn berekend met rotsbak van 6,9 m³ (9,0 yd³) en Michelin XLDD2 met 978 mm (3,2') hartlijn van achterashoogte.

Laadbakinhoud/keuzetabel voor materiaaldichtheid

Standaard heffen/hoog heffen

Nominaal laadvermogen (oppervlak groeve) - 11,3 metrische ton/12,5 Amerikaanse ton

kg/m ³	Materiaaldichtheid			Volume van laadbak	
	lb/yd ³	mt/m ³	Am. ton/yd ³	m ³	yd ³
1468-1614	2500-2750	1,47-1,61	1,25-1,38	7,6	10,00
1638-1801	2778-3056	1,64-1,80	1,39-1,53	6,9	9,00
1766-1942	3001-3300	1,77-1,94	1,50-1,65	6,4	8,33

Standaard heffen/hoog heffen

Nominaal laadvermogen (los materiaal) - 14,5 metrische ton/16 Amerikaanse ton

kg/m ³	Materiaaldichtheid			Volume van laadbak	
	lb/yd ³	mt/m ³	Am. ton/yd ³	m ³	yd ³
1510-1667	2560-2816	1,51 -1,67	1,28 -1,41	9,6	12,5
1726-1905	2909-3200	1,73-1,90	1,45-1,60	8,4	11,0
1908-2105	3200-3520	1,91-2,11	1,60-1,76	7,6	10,0

Opmerking: Nominaal laadvermogen is het materiaalgewicht in de bak waarvoor de lader is ontworpen om te vervoeren, exclusief het gewicht van de laadbak, het graafgereedschap (GET) en het slijtmateriaal. Nominale laadvermogens worden gepubliceerd op 100%, zelfs al staat Caterpillar 110% toe. Deze waarden worden gegeven in termen van volume. Er is geen rekening gehouden met gewichten van verschillende materialen met beperkte dichtheid, omdat ze zo divers zijn. Zie de laadvermogensrichtlijn van de grote wiellader.

Specificaties van wiellader 988K XE

Bedrijfsspecificaties van aggregaatpakket - Standaardhefbereik

**Banden voor 988K XE met standaardhefbereik:
35/65 R33 XLDD2, onderdeelnummer: 399-4568 SLR: 978**

Baktype		Universeel			
Graafwerktuig		Segmenten			
Mestype		Recht			
Onderdeelnummer van de bak		472-0120	435-4029	347-4990	347-4980
Afgestreken capaciteit	m ³	8,0	7,0	6,0	5,5
	yd ³	10,5	9,2	7,8	7,2
Capaciteit met kopvorming (nominaal)	m ³	9,6	8,4	7,6	6,9
	yd ³	12,5	11,0	10,0	9,0
Bakbreedte	mm	3897	3897	3897	3897
	ft	12,8	12,8	12,8	12,8
Vrije storthoogte bij maximale hefhoogte en storthoek van 45° (kaal)	mm	3642	3741	3818	3902
	ft	11,9	12,3	12,5	12,8
Reikwijdte in hoogste stand en storthoek van 45° (kaal)	mm	1898	1787	1722	1645
	ft	6,2	5,9	5,7	5,4
Reikwijdte met hefarmen horizontaal en laadbak op maaiveld (met tanden)	mm	3917	3768	3668	3554
	ft	12,9	12,4	12,0	11,7
Graafdiepte (segment)	mm	200	208	200	195
	inch	7,9	8,2	7,9	7,7
Totale lengte (laadbak op maaiveld)	mm	11965	11822	11716	11598
	ft	39,3	38,8	38,4	38,1
Totale hoogte met laadbak in hoogste stand	mm	7830	7688	7591	7487
	ft	25,7	25,2	24,9	24,6
Draaicirkel van lader (SAE-transport met tanden)	mm	17406	17325	17261	17192
	ft	57,1	56,8	56,6	56,4
Volledige storthoek	graden	50	50	50	50
Statisch kantelmoment, recht (starre band)*	kg	41081	41549	41949	42351
	lb	90567	91600	92481	93367
Statisch kantelmoment recht (ISO) (met indrukking luchtbanden)*	kg	38427	38947	39358	39783
	lb	84718	85863	86769	87707
Statisch kantelmoment - Volledig geknikt (knikgestuurd 35°) (starre band)*	kg	36700	37152	37543	37931
	lb	80909	81906	82768	83624
Statisch kantelmoment - Volledig geknikt (knikgestuurd 35°) (ISO) (indrukking luchtbanden)*	kg	32635	33158	33565	33987
	lb	71948	73100	73998	74928
Statisch kantelmoment - Volledig geknikt (knikgestuurd 43°) (starre band)*	kg	34573	35017	35404	35786
	lb	76220	77200	78053	78894
Statisch kantelmoment - Volledig geknikt (knikgestuurd 43°) (ISO) (indrukking luchtbanden)*	kg	30105	30624	31026	31441
	lb	66370	67514	68401	69316
Opbrekkracht**	kN	381	413	437	468
	lb	85649	92746	98315	105297
Bedrijfgewicht	kg	55533	55257	54969	54729
	lb	122428	121822	121186	120656
Gewichtsverdeling bij SAE-transport (onbeladen)					
Vóór	kg	28451	27973	27481	27064
	lb	62724	61671	60585	59665
Achter	kg	27081	27284	27488	27665
	lb	59704	60151	60602	60992
Gewichtsverdeling bij SAE-transport (beladen)					
Vóór	kg	51999	51403	50859	50361
	lb	114639	113325	112125	111026
Achter	kg	18048	18369	18625	18883
	lb	39790	40497	41062	41631

*Statische kantelmomenten en bedrijfgewichten zijn gebaseerd op volle vloeistoftanks en een machinist van 80 kg (176 lb).

**Gemeten 100 mm (4 inch) achter het uiteinde van het mes met scharnierpen van de bak als draaipunt overeenkomstig ISO 14397-2:2007. Voldoet volledig aan ISO 14397-1:2007.

Bedrijfsspecificaties van aggregaatpakket - Groot hefbereik

**Banden voor 988K XE met groot hefbereik:
35/65 R33 XLDD2, onderdeelnummer: 399-4568 SLR: 978**

Baktype		Universeel			
Graafwerktuig		Segmenten			
Mestype		Recht			
Onderdeelnummer van de bak		472-0120	435-4029	347-4990	347-4980
Afgestreken capaciteit	m ³	8,0	7,0	6,0	5,5
	yd ³	10,5	9,2	7,8	7,2
Capaciteit met kopvorming (nominaal)	m ³	9,6	8,4	7,6	6,9
	yd ³	12,5	11,0	10,0	9,0
Bakbreedte	mm	3897	3897	3897	3897
	ft	12,8	12,8	12,8	12,8
Vrije storthoogte bij maximale hefhoogte en storthoek van 45° (kaal)	mm	4035	4135	4211	4296
	ft	13,2	13,6	13,8	14,1
Reikwijdte in hoogste stand en storthoek van 45° (kaal)	mm	1987	1876	1811	1734
	ft	6,5	6,2	5,9	5,7
Reikwijdte met hefarmen horizontaal en laadbak op maaiveld (met tanden)	mm	4256	4107	4007	3893
	ft	14,0	13,5	13,1	12,8
Graafdiepte (segment)	mm	219	227	219	214
	inch	8,6	8,9	8,6	8,4
Totale lengte (laadbak op maaiveld)	mm	12371	12227	12122	12005
	ft	40,6	40,1	39,8	39,4
Totale hoogte met laadbak in hoogste stand	mm	8224	8082	7985	7881
	ft	27,0	26,5	26,2	25,9
Draaicirkel van lader (SAE-transport met tanden)	mm	17741	17660	17595	17525
	ft	58,2	57,9	57,7	57,5
Volledige storthoek	graden	50	50	50	50
Statisch kantelmoment, recht (starre band)*	kg	41325	41734	42110	42474
	lb	91106	92008	92837	93638
Statisch kantelmoment recht (ISO) (met indrukking luchtbanden)*	kg	32825	39289	39678	40068
	lb	85594	86616	87475	88334
Statisch kantelmoment - Volledig geknikt (knikgestuurd 35°) (starre band)*	kg	36750	37149	37518	37871
	lb	81020	81899	82713	83491
Statisch kantelmoment - Volledig geknikt (knikgestuurd 35°) (ISO) (indrukking luchtbanden)*	kg	32691	33166	33554	33944
	lb	72072	73118	73973	74833
Statisch kantelmoment - Volledig geknikt (knikgestuurd 43°) (starre band)*	kg	34529	34923	35289	35636
	lb	76124	76991	77798	78565
Statisch kantelmoment - Volledig geknikt (knikgestuurd 43°) (ISO) (indrukking luchtbanden)*	kg	30027	30502	30888	31276
	lb	66198	67245	68096	68951
Opbrekkracht**	kN	350	380	403	431
	lb	78782	85375	90534	97000
Bedrijfgewicht	kg	58463	58187	57899	57659
	lb	128888	128281	127646	127116
Gewichtsverdeling bij SAE-transport (onbeladen)					
Vóór	kg	28499	28001	27486	27051
	lb	62830	61731	60597	59638
Achter	kg	29963	30187	30413	30608
	lb	66058	66551	67049	67478
Gewichtsverdeling bij SAE-transport (beladen)					
Vóór	kg	53223	52622	52063	51558
	lb	117335	116013	114779	113665
Achter	kg	19755	20080	20351	20616
	lb	43552	44269	44867	45451

*Statische kantelmomenten en bedrijfgewichten zijn gebaseerd op volle vloeistoftanks en een machinist van 80 kg (176 lb).

**Gemeten 100 mm (4 inch) achter het uiteinde van het mes met scharnierpen van de bak als draaipunt overeenkomstig ISO 14397-2:2007. Voldoet volledig aan ISO 14397-1:2007.

Specificaties van wiellader 988K XE

Bedrijfsspecificaties - Standaardhefbereik

Banden voor 988K XE met standaardhefbereik: 35/65 R33 XLDD2, onderdeelnummer: 399-4568 SLR: 978							
Baktype		Universeel		Steen		HD rots	
Graafwerktuig		Adapters of BOCE		X130	X130	X130	X130
Mestype		Recht	Recht	Spade	Spade	Spade	Spade
Onderdeelnummer van de bak		347-4990	347-4980	498-9992	498-9990	498-9988	498-9994
Afgestreden capaciteit	m ³	6,0	5,5	6,5	5,5	5,0	5,0
	yd ³	7,8	7,2	8,5	7,2	6,5	6,5
Capaciteit met kopvorming (nominaal)	m ³	7,6	6,9	7,6	6,9	6,4	6,4
	yd ³	10,0	9,0	10,0	9,0	8,3	8,3
Bakbreedte	mm	3897	3897	4020	4020	4020	4080
	ft	12,8	12,8	13,2	13,2	13,2	13,4
Vrije storthoogte bij maximale hefhoogte en storthoek van 45° (kaal)	mm	3818	3902	3603	3681	3736	3722
	ft	12,5	12,8	11,8	12,1	12,3	12,2
Vrije storthoogte bij maximale hefhoogte en storthoek van 45° (met tanden)	mm	—	—	3414	3492	3547	3520
	ft	—	—	11,2	11,5	11,6	11,5
Reikwijdte in hoogste stand en storthoek van 45° (kaal)	mm	1722	1645	1936	1858	1803	1816
	ft	5,7	5,4	6,4	6,1	5,9	6,0
Reikwijdte in hoogste stand en storthoek van 45° (met tanden)	mm	—	—	2117	2040	1984	1989
	ft	—	—	6,9	6,7	6,5	6,5
Reikwijdte met hefarmen horizontaal en laadbak op maaiveld (met tanden)	mm	3668	3554	4233	4123	4045	4067
	ft	12,0	11,7	13,9	13,5	13,3	13,3
Graafdiepte (segment)	mm	200	195	201	201	201	201
	inch	7,9	7,7	7,9	7,9	7,9	7,9
Totale lengte (laadbak op maaiveld)	mm	11716	11598	12281	12171	12093	12115
	ft	38,4	38,1	40,3	39,9	39,7	39,7
Totale hoogte met laadbak in hoogste stand	mm	7591	7488	7557	7455	7381	7384
	ft	24,9	24,6	24,8	24,5	24,2	24,2
Draaicirkel van lader (SAE-transport met tanden)	mm	17261	17192	17429	17366	17321	17344
	ft	56,6	56,4	57,2	57,0	56,8	56,9
Volledige storthoek	graden	49,8	49,8	49,8	49,8	49,8	50
Statisch kantelmoment, recht (starre band)*	kg	36029	36412	35067	35604	35651	34592
	lb	79430	80276	77309	78494	78597	76262
Statisch kantelmoment recht (ISO) (met indrukking luchtbanden)*	kg	33859	34261	32922	33477	33543	32494
	lb	74646	75533	72580	73804	73949	71636
Statisch kantelmoment - Volledig geknikt (knikgestuurd 35°) (starre band)*	kg	32325	32697	31377	31906	31946	30888
	lb	71263	72084	69175	70340	70430	68097
Statisch kantelmoment - Volledig geknikt (knikgestuurd 35°) (ISO) (indrukking luchtbanden)*	kg	29081	29478	28164	28716	28783	27738
	lb	64112	64989	62090	63309	63455	61152
Statisch kantelmoment - Volledig geknikt (knikgestuurd 43°) (starre band)*	kg	30526	30893	29586	30110	30148	29090
	lb	67299	68108	65225	66381	66465	64133
Statisch kantelmoment - Volledig geknikt (knikgestuurd 43°) (ISO) (indrukking luchtbanden)*	kg	26961	27355	26053	26603	26668	25626
	lb	59439	60308	57437	58650	58793	56495
Opbrekkkracht**	kN	437	468	371	394	410	402
	lb	98315	105297	83329	88591	92170	90383
Bedrijfsgegewicht	kg	52334	52094	52902	52559	52531	53510
	lb	115377	114847	116628	115872	115810	117969
Gewichtsverdeling bij SAE-transport (onbeladen)							
Vóór	kg	28687	28270	29779	29144	29118	30717
	lb	63245	62325	65652	64252	64194	67719
Achter	kg	23647	23824	23122	23414	23413	22793
	lb	52132	52523	50976	51619	51616	50250
Gewichtsverdeling bij SAE-transport (beladen)							
Vóór	kg	46947	46467	48073	47382	47317	48922
	lb	103501	102441	105984	104460	104317	107854
Achter	kg	16727	16967	16168	16516	16553	15928
	lb	36877	37406	35645	36412	36493	35115

*Statische kantelmomenten en bedrijfsgegewichten zijn gebaseerd op volle vloeistoftanks en een machinist van 80 kg (176 lb).

**Gemeten 100 mm (4 inch) achter het uiteinde van het mes met scharnierpen van de bak als draaipunt overeenkomstig ISO 14397-2:2007. Voldoet volledig aan ISO 14397-1:2007.

Bedrijfsspecificaties - Hoog hefbereik

Banden voor 988K XE met groot hefbereik: 35/65 R33 XLDD2, onderdeelnummer: 399-4568 SLR: 978							
Baktype		Universeel		Steen		HD rots	
Graafwerktuig		Adapters of BOCE		X130	X130	X130	X130
Mestype		Recht	Recht	Spade	Spade	Spade	Spade
Onderdeelnummer van de bak		347-4990	347-4980	498-9992	498-9990	498-9988	498-9994
Afgestreden capaciteit	m ³ yd ³	6,0 7,8	5,5 7,2	6,5 8,5	5,5 7,2	5,0 6,5	5,0 6,5
Capaciteit met kopvorming (nominaal)	m ³ yd ³	7,6 10,0	6,9 9,0	7,6 10,0	6,9 9,0	6,4 8,3	6,4 8,3
Bakbreedte	mm ft	3897 12,8	3897 12,8	4020 13,2	4020 13,2	4020 13,2	4080 13,4
Vrije storthoogte bij maximale hefhoogte en storthoek van 45° (kaal)	mm ft	4211 13,8	4296 14,1	3997 13,1	4074 13,4	4130 13,5	4116 13,5
Vrije storthoogte bij maximale hefhoogte en storthoek van 45° (met tanden)	mm ft	— —	— —	3808 12,5	3885 12,7	3940 12,9	3914 12,8
Reikwijdte in hoogste stand en storthoek van 45° (kaal)	mm ft	1811 5,9	1734 5,7	2024 6,6	1947 6,4	1892 6,2	1905 6,2
Reikwijdte in hoogste stand en storthoek van 45° (met tanden)	mm ft	— —	— —	2206 7,2	2128 7,0	2073 6,8	2077 6,8
Reikwijdte met hefarmen horizontaal en laadbak op maaiveld (met tanden)	mm ft	4007 13,1	3893 12,8	4572 15,0	4462 14,6	4384 14,4	4406 14,5
Graafdiepte (segment)	mm inch	219 8,6	214 8,4	220 8,7	220 8,7	220 8,7	220 8,7
Totale lengte (laadbak op maaiveld)	mm ft	12122 39,8	12005 39,4	12688 41,6	12578 41,3	12500 41,0	12521 41,1
Totale hoogte met laadbak in hoogste stand	mm ft	7985 26,2	7881 25,9	7951 26,1	7849 25,7	7775 25,5	7778 25,5
Draaicirkel van lader (SAE-transport met tanden)	mm ft	17595 57,7	17525 57,5	17763 58,3	17699 58,1	17654 57,9	17678 58,0
Volledige storthoek	graden	50	50	50	50	50	50
Statisch kantelmoment, recht (starre band)*	kg lb	33846 74617	34190 75377	32933 72605	33427 73695	33456 73757	32402 71434
Statisch kantelmoment recht (ISO) (met indrukking luchtbanden)*	kg lb	31957 70453	32321 71256	31063 68482	31576 69613	31622 69715	30577 67411
Statisch kantelmoment - Volledig geknikt (knikgestuurd 35°) (starre band)*	kg lb	30229 66644	30566 67386	29329 64660	29818 65737	29842 65790	28790 63470
Statisch kantelmoment - Volledig geknikt (knikgestuurd 35°) (ISO) (indrukking luchtbanden)*	kg lb	27271 60121	27634 60923	26393 58187	26908 59323	26958 59432	25918 57139
Statisch kantelmoment - Volledig geknikt (knikgestuurd 43°) (starre band)*	kg lb	28474 62774	28806 63507	27580 60803	28065 61873	28088 61923	27036 59604
Statisch kantelmoment - Volledig geknikt (knikgestuurd 43°) (ISO) (indrukking luchtbanden)*	kg lb	25199 55554	25559 56347	24330 53639	24842 54768	24891 54874	23852 52584
Opbrekkkracht**	kN lb	403 90534	431 97000	341 76633	363 81539	377 84840	370 83123
Bedrijfgewicht	kg lb	53806 118622	53566 118092	54374 119873	54031 119117	54003 119055	54982 121214
Gewichtsverdeling bij SAE-transport (onbeladen)							
Vóór	kg lb	29321 64642	28886 63683	30458 67148	29797 65691	29770 65631	31454 69344
Achter	kg lb	24485 53980	24680 54410	23916 52725	24234 53426	24233 53424	23528 51870
Gewichtsverdeling bij SAE-transport (beladen)							
Vóór	kg lb	48518 106963	48028 105883	49689 109545	48979 107980	48919 107848	50609 111575
Achter	kg lb	16628 36659	16878 37210	16025 35328	16391 36137	16423 36207	15712 34640

*Statische kantelmomenten en bedrijfgewichten zijn gebaseerd op volle vloeistoftanks en een machinist van 80 kg (176 lb).

**Gemeten 100 mm (4 inch) achter het uiteinde van het mes met scharnierpen van de bak als draaipunt overeenkomstig ISO 14397-2:2007. Voldoet volledig aan ISO 14397-1:2007.

Standaarduitrusting en optionele uitrusting van de wiellader 988K XE

Standaard- en optionele uitrusting

Standaard- en optionele uitrusting kunnen verschillen. Raadpleeg uw Cat dealer voor bijzonderheden.

	Standaard	Optioneel		Standaard	Optioneel
ELEKTRISCH			WERKOMGEVING VAN MACHINIST (VERVOLG)		
Achteruitrijalarm	✓		Radio, gereed voor CB	✓	
Dynamo, één, 150 A	✓		Trekkkrachtregelsysteem (RCS)	✓	
Accu's, droog	✓		Zitting, Premium Plus met geforceerde luchtverwarming en -koeling, 2-voudige afstelling voor dijen, elektrisch bediende lendensteun en rugleuning, stijfheid van de vering, dynamische einddemper en lederen afwerking	✓	
Omvormer, 10/15 A, 24 V naar 12 V	✓		Veiligheidsgordelalarm	✓	
Lampje voor gevaarlijke spanning	✓		Veiligheidsgordel, oprolbaar, 76 mm (3") breed	✓	
Verlichtingssysteem (halogeen, werkklampen, verlichting toegang en onderhoudsplatform)	✓		STIC™-systeem (Steering and Transmission Integrated Control System: geïntegreerd bedieningssysteem voor stuurinrichting en transmissie)	✓	
Start- en laadsysteem, 24 V	✓		UV-glas	✓	
Startaansluiting voor noodstart	✓		Virtuele versnellingsindicator	✓	
Startvergrendeling in bumper	✓		Vital Information Management System (VIMS™) met grafisch informatiedisplay: externe gegevenspoort, aanpasbare machinistprofielen, cyclustimer, geïntegreerd ladingregelsysteem	✓	
Transmissievergrendeling in bumper	✓		Wissers/sproeiers (voor en achter) – ruitenwissers voor en achter met interval	✓	
WERKOMGEVING VAN MACHINIST			Neerklapbare zonneklep op raam		✓
Airconditioning	✓		AANDRIJFLIJN		
Cat Detect, objectdetectiesysteem		✓	Antivries, -50 °C (-58 °F)		✓
Cat Production Measurement		✓	Automatische retarderregelingen	✓	
Voorbereid voor Cat Production Measurement	✓		Remmen, oliegekoeld, meervoudige schijven, bedrijfsrem/noodrem	✓	
Cat Vision, achteruitkijkcamerasysteem	✓		Carteraftapzeven	✓	
Cabinevoortfilter		✓	Cat geïntegreerde gevoede elektronica	✓	
Overdrukcabine met geluidsisolatie, geïntegreerde beschermingsconstructie (ROPS/FOPS), radiovoorbereiding voor entertainment, inclusief antenne, luidsprekers, omvormer (12 V, 5 A) en voedingsaansluiting	✓		Cat SR-aandrijfmotor	✓	
Bedieningshendels, hef- en kantelfunctie	✓		Cat SR-generator/-pompaandrijving	✓	
Grafisch informatiedisplay, weergave van real-time bedrijfsinformatie, voor het uitvoeren van kalibraties en het aanpassen van de instellingen voor de machinist	✓		Beschermkap voor motorcarter		✓
Op de handgreep gemonteerde spiegels		✓	Elektrohydraulische parkeerrem	✓	
Verwarming, ontgooier	✓		Motorblokverwarmer, 120 V of 240 V		✓
Claxon, elektrisch	✓		Motorrem, SEA		✓
Instrumenten, meters: koelvloeistoftemperatuur, motorrenteller, hydrauliekolietemperatuur, temperatuur van aandrijflijnolie	✓		Motor, C18 MEUI™ diesel, met turbocharger/nakoeling	✓	
LED-waarschuwingstroboscoop		✓	Snel olieverversingssysteem, Wiggins		✓
Verlichting, cabine, interieur	✓		Motoruitschakeling op maaiveldhoogte	✓	
Richtingaanwijzer	✓		Koelsysteem voor hoge omgevingstemperaturen - Software		✓
Verlichting, HID of LED		✓	Turbinevoortfilter, luchtinlaat van motor	✓	
Lunchtrommel, bekerhouders	✓		Radiator, aluminium modulaire radiator (AMR)	✓	
Spiegels, verwarmd		✓	Starthulp, ether, automatisch	✓	
Spiegels, achteruitkijk (extern gemonteerd)	✓		Gasklepvergrendeling, elektronisch	✓	
Radio, AM/FM/CD/MP3 Bluetooth® met Satellite Sirius		✓	Handmatige schakelaar en automatische brandstofontluchting	✓	

Standaarduitrusting en optionele uitrusting van de wiellader 988K XE

Standaard- en optionele uitrusting

Standaard- en optionele uitrusting kunnen verschillen. Raadpleeg uw Cat dealer voor bijzonderheden.

	Standaard	Optioneel		Standaard	Optioneel
AANVULLENDE UITRUSTING			OPTIONELE UITRUSTING (VERVOLG)		
Autodig™ functie, wielslippreventie	✓		Hydraulisch aangedreven, op de koelvraag reagerende ventilator	✓	
Autodig-functies, automatisch banden instellen en preventie van vastlopen bij heffen		✓	Contragewicht laden en transporteren		✓
Autom. smeersysteem met autom. uitschakeling		✓	Aftappunten voor oliemonsterafname	✓	
Automatische bakafslagen	✓		Machinistondersteuning		✓
Prijs van basismachine omvat premium velgen	✓		Voorgemengde 50%- concentratie Extended Life-koelvloeistof met bescherming tegen bevriezing tot -34 °C (-29 °F)	✓	
Cat schone-emissiemodule (CEM)	✓		Toegang aan de achterkant tot cabine en onderhoudsplatform	✓	
Starten bij lage temperaturen (extra startmotor plus twee accu's)		✓	Stuurinrichting, load sensing	✓	
Koppelingen, Cat O-ringafdichtingen	✓		Bewakingssysteem voor bandenspanning		✓
Deuren, servicetoegang (met vergrendeling)	✓		Stootranden	✓	
Milieuvriendelijke aftapkranen voor de motor, radiator, hydrauliekolietank	✓		Transmissierem	✓	
Gemakkelijk reinigbaar koelsysteem		✓	Afsluitbare doppen ter bescherming tegen vandalisme	✓	
Brandstofsysteem met snelvulinrichting (Shaw-Aero)		✓	Wielkeggen		✓
Spatborden voor weggebruik, voor en achter		✓	OVERIGE OPTIONELE CONFIGURATIES		
Brandstoftank 555 l (147 gal)	✓		Aggregaatoverslaguitvoering		✓
Koppeling, trekhaak met pen	✓		Laden en transporteren		✓
Slangen, Cat XT™	✓		Houtzagerij		✓
Filter-/zeefsysteem voor hydrauliek, stuursysteem en remmen	✓				



988K XE

Houtzagerij

Houtzagerijtoepassingen vereisen de extra prestaties, productiviteit en veiligheid die Cat bosbouwwielladers leveren.

Bewezen betrouwbaarheid

- Met 20 jaar ervaring in elektrische aandrijvingen, konden we de eenvoudige en degelijke SR-technologie bij de 988K XE combineren met een beproefd machinedesign.
- Voor meer dan 90% gelijk aan de 988K voor houtzagerijen.
- Minder bewegende onderdelen dan traditionele systemen met koppelmvormer en mechanische transmissie.
- De vermogenselektronica met halfgeleiderstechnologie is geheel gesloten en watergekoeld voor de maximale duurzaamheid onder extreme omstandigheden.
- De Cat C18-motor is gebouwd en getest voor uw meest veeleisende toepassingen.
- Geavanceerd filtratiesysteem voor nog betere prestaties en betrouwbaarheid van het hydraulisch systeem.

Duurzaamheid

- Langere levensduur van de motor en minder brandstofverbruik bij een verlaagd nominaal toerental.
- Automatische retarderregelingen handhaven de snelheid op hellingen.
- Eendelige gietstukken verhogen de sterkte in cruciale gebieden.
- Achterframe met uitsluitend kokerprofielen om torsie- en buigbelasting te weerstaan.
- Duurzame constructie is bestand tegen de zwaarste laadomstandigheden en meerdere levenscycli.

Bereik hogere productiviteit

- Kan een typische lange bomentransporter in één gang lossen door zijn grotere hef- en kantelcilinder en de unieke kantelarm om de kracht te maximaliseren. Tot 20% meer hefvermogen en 26% meer kantelvermogen dan de standaard 988K.
- Door de elektrische aandrijving vervalt het schakelen, wat de bediening vereenvoudigt en waardoor nieuwe machinisten sneller leren de machine te bedienen.
- Snelle acceleratie, soepele richtingsveranderingen en kortere reistijden.
- Maximale respons met en STIC™ (Steering and Transmission Integrated Control System: geïntegreerd bedieningssysteem voor stuurinrichting en transmissie).
- Handige, responsieve elektrohydraulische bediening verhoogt de productiviteit van de machinist.
- Speciaal gebouwde hefarm met lagere dwarsbalk om het zicht op de vorkpunten te verbeteren, waardoor deze sneller met de lading zijn te centreren en de machinist minder hoeft te bewegen om de vorken te zien.

Superieure brandstofzuinigheid

- Continu variabele snelheidsregeling tot maximale rijsnelheid.
- Het hydraulische systeem met actieve opbrengstregeling (PFC: Positive Flow Control) zorgt voor hogere efficiency en meer respons van uitrustingsstukken met consistente prestaties.
- Economy-modus voor lager nominaal motortoerental en lager brandstofverbruik.
- Dankzij de volledig geïntegreerde elektronische motorbedieningselementen bereikt u meer met uw brandstof.
- Stationairuitschakeling voor lager brandstofverbruik bij stilstand.
- Hydrauliek met opbrengstverdeling voor max. opbrengst bij laag motortoerental.
- Verhoogde hydraulische snelheid en snellere cyclustijden voor minder stationairloop, lager brandstofverbruik en verhoogde efficiëntie.

Veiligheidskenmerken

- Lampje voor gevaarlijke spanning garandeert dat het elektrische aandrijfsysteem spanningsvrij is en dat er veilig aan de machine kan worden gewerkt.
- Realiseer een nauwkeurige positionering voor gemakkelijk laden in krappe ruimtes met een stuurknikhoek van 43 graden.
- Nauwkeurige machinebediening door hydraulisch stuursysteem met lastdetectie.
- Minder steile trappen en standaard trapverlichting verminderen het slip- en valgevaar door betere zichtbaarheid van treden en trappen.
- Trappen aan de linker- en rechterzijde met een hoek van 45 graden.
- Elektronisch bewakingssysteem met waarschuwingsindicatoren.
- Standaard Cat Vision verbetert het zicht achter de machine, waardoor u veilig en met vertrouwen kunt werken.
- Overdrukcabine met gefilterde lucht en lagere geluidsniveaus.

Minder onderhoudstijd en lagere kosten

- Elektrisch aandrijfsysteem laat verbruiksartikelen langer meegaan en vermindert afval van olie en filters. Olie van de aandrijflijn gaat tweemaal langer mee en de filters viermaal.
- Langere levensduur, reviseerbaar en hoge restwaarde met 10% lagere onderhoudskosten.
- Gegroepeerde servicepunten en openslaande luiken van het motorcompartiment bieden gemakkelijk toegang voor de belangrijke dagelijkse onderhoudscontroles.
- Milieuvriendelijke aftapkranen om morsen van verontreinigingen tegen te gaan.
- Minder afval dankzij de onderhoudsvrije accu's.
- Machinisten kunnen nu onder het werk de bandendruk controleren; voor elke verandering wordt een foutcode verstuurd naar VisionLink®, waardoor banden niet voortijdig verslijten.
- Uitklapbare radiator met ventilator voor het onderhoudsgemak in de stoffige omgeving van houtzagerijen om het onderhoudswerk en de stilstand te verminderen. Automatisch omkeerbaar ventilatorsysteem kan helpen het vuil los te maken en de luchtstroom door de koelblokken in stand te houden.

Gemakkelijke, comfortabele werkomgeving voor de machinist

- Beste comfort en ergonomie voor de machinist in zijn klasse.
- Comfort Serie III-stoelen met extra dikke, geprofileerde kussens bieden de hele werkdag het maximale comfort.
- Goed te bereiken hendels en aan de stoel gemonteerde bedieningen gaan vermoeidheid tegen.
- Minder trillingen dankzij rubberen cabinedempers en de luchtgeveerde stoel.

Specificaties van de 988K XE voor houtzagerijen

Motor

Motortype	Cat C18	
Nominaal toerental	1700 tpm	
Toerental voor piekvermogen	1500 tpm	
Motor (ISO 14396:2002)	432 kW	580 pk
Bruto (SAE J1995:2014)	439 kW	588 pk
Nettovermogen (SAE J1349:2011)	401 kW	538 pk
Boring	145 mm	5,7"
Slag	183 mm	7,2"
Cilinderinhoud	18,1 l	1105 ^{m3}
Piekmotorkoppel (1.200 tpm) (SAE J1995:2014)	3023 N·m	2230 lbf-ft
Koppeltoename	58%	

- Voldoet aan de Amerikaanse EPA Tier 4 Final, Euro V en Japan 2014 emissienormen.
- Het opgegeven nettovermogen is het beschikbare vermogen aan het vliegwiel wanneer de motor is uitgerust met een ventilator op minimumsnelheid, luchtinlaatsysteem, uitlaatsysteem en dynamo.

Transmissie

Type transmissie	Cat elektrische aandrijfmotor met SR-systeem	
Vooruit 1 (virtueel)	7,0 km/h	4,3 mph
Vooruit 2 (virtueel)	11,3 km/h	7,0 mph
Vooruit 3 (virtueel)	22,2 km/h	13,8 mph
Vooruit 4 (virtueel)	32,1 km/h	20,0 mph
Achteruit 1 (virtueel)	7,0 km/h	4,3 mph
Achteruit 2 (virtueel)	11,3 km/h	7,0 mph
Achteruit 3 (virtueel)	28,2 km/h	17,5 mph

Bedrijfsspecificaties

Bedrijfgewicht	52781 kg	116362 lb
Nominaal laadvermogen – 11,3 metrische ton	12,5 Amerikaanse ton oppervlak groeve	
Nominaal laadvermogen – 14,5 metrische ton	16,0 Amerikaanse ton los materiaal	
Inhoud van de laadbak	4,7-13,0 m ³	6,2-17,0 yd ³

Hydraulisch systeem - Heffen/kantelen

Hef-/kantelsysteem - Circuit	Elektrohydraulisch - positieve stroomregeling (PFC: Positive Flow Control), opbrengstverdeling	
Pompen hef-/kantelsysteem	Plunjerpomp met variabele opbrengst	
Maximale opbrengst bij 1400-1600 tpm	580 l/min	153 gal/min
Instelling van overdrukventiel - Hef-/kantelsysteem	32800 kPa	4757 psi
Hefcilinder – boring	210 mm	8,7"
Hefcilinder – slag	1050 mm	41,3"
Kantelcilinder – boring	266 mm	8,7"
Kantelcilinder – slag	685 mm	27,0"

Hydraulische cyclustijd

Terugkantelen	4,5 seconden
Heffen	8,0 seconden
Storten	2,2 seconden
Neerlaten, zweefstand omlaag	3,5 seconden
Totale cyclustijd hydraulisch systeem	18,2 seconden

Specificaties van de 988K XE voor houtzagerijen

Hydraulisch systeem – Stuursysteem

Stuursysteem – circuit	Servo, lastdetectie
Stuursysteem – pomp	Plunjerpomp met variabele opbrengst
Maximale opbrengst bij 1400-1600 tpm	270 l/min (71,3 gal/min)
Uitschakelingsdruk besturingssysteem	30000 kPa 4351 psi
Totale stuurhoek	86°
Cyclustijd van stuursysteem (maximumtoerental)	3,4 seconden
Cyclustijd van stuursysteem (stationair)	5,6 seconden

Airconditioningsysteem

Het airconditioningsysteem van deze machine bevat het gefluoreerde broeikasgas R134a als koelmiddel (potentiële bijdrage aan het broeikas effect = 1430). Het systeem bevat 1,8 kg koelmiddel, dat een CO₂-equivalent heeft van 2,574 metrische ton.

Assen

Vóór	Vast
Achter	Draaitap
Pendelhoek	13°

Remmen

Remmen	ISO 3450:2011
--------	---------------

Cabine van de machinist

ROPS/FOPS	ROPS/FOPS-constructie voldoet aan de normen ISO 3471:2008 en ISO 3449:2005 niveau II
-----------	--

Inhouden

Brandstoftank	555 l	147,0 gal
Koelsysteem (watermantel)	112 l	30,0 gal
Koelsystemen (aandrijflijn)	30 l	8,0 gal
Motorcarter	60 l	16,0 gal
Dieselluitlaatvloeistoftank	33 l	8,7 gal
Transmissie	60 l	16,0 gal
Differentiëlen en eindaandrijvingen - voor	186 l	49,0 gal
Differentiëlen en eindaandrijvingen - achter	186 l	49,0 gal
Hydraulisch systeem – Uitrustingsstuk/ stuursysteem	475 l	126,0 gal

- Alle non-road-dieselmotoren die voldoen aan de eisen van Amerikaanse Tier 4 Final/Stage V moeten het volgende gebruiken
 - De machine heeft de mogelijkheid om dieselbrandstof met een ultralaag zwavelgehalte te gebruiken (ULSD met 15 ppm zwavel of minder).
 - Cat motoren zijn geschikt voor de volgende hernieuwbare, alternatieve en biodiesel* brandstoffen, die de broeikasgassen verminderen:
 - Tot B20 biodiesel (FAME) **
 - Tot 100% HVO en GTL hernieuwbare brandstoffen.
 - * Raadpleeg richtlijnen voor succesvolle toepassing. Raadpleeg uw Cat dealer of “Aanbevolen vloeistoffen voor Caterpillar machines” (SEBU6250) voor meer informatie.
 - ** Motoren met systemen voor nabehandeling kunnen tot B20 gebruiken. Motoren zonder apparaten voor nabehandeling kunnen hogere mengsels tot B100 gebruiken.
 - Cat DEO-ULS of oliën die aan de specificaties Cat ECF-3, API CJ-4 en ACEA E9 voldoen.
 - Gebruik uitsluitend DEF die voldoet aan de normen ISO 22241-1.

Geluidsprestaties – Tier 4 Final/Stage V

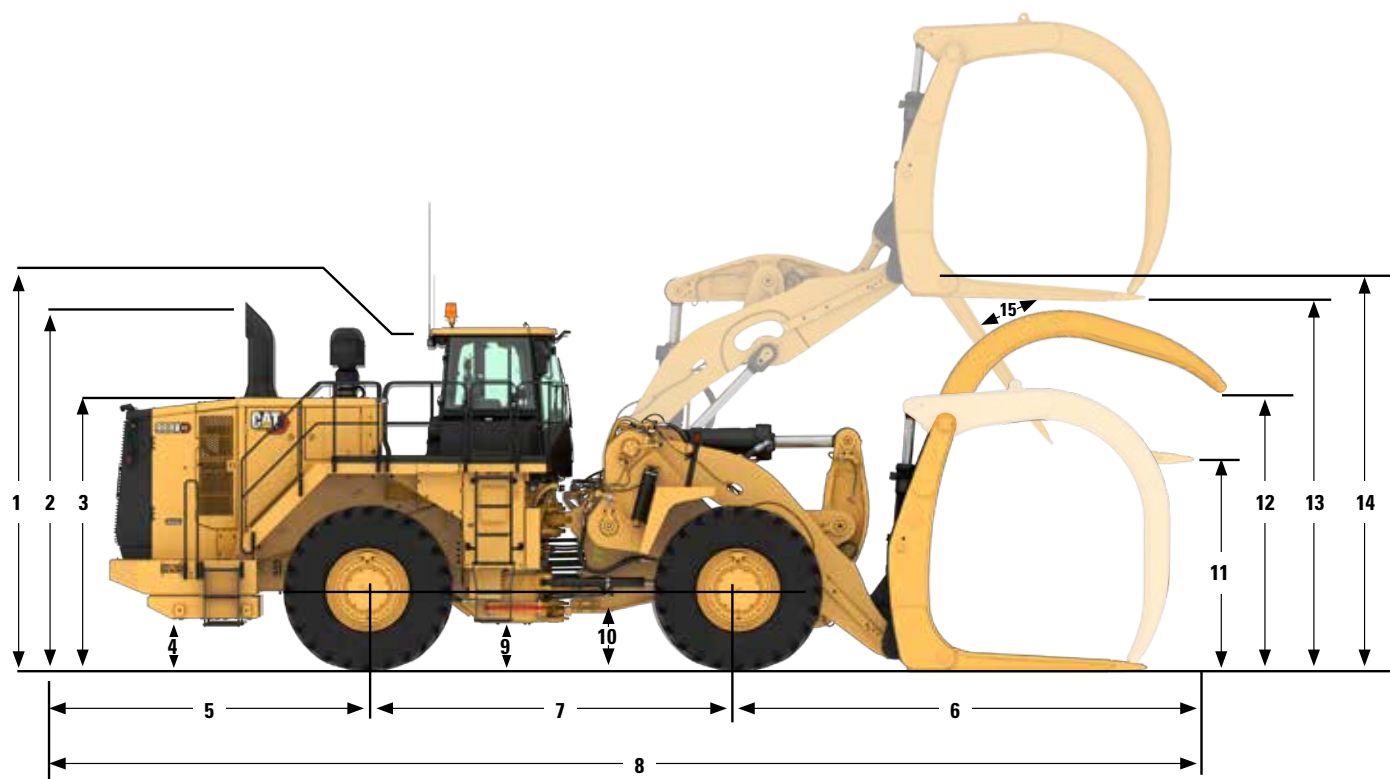
Geluidsniveau in de cabine (ISO 6396:2008)	72 dB(A)
Geluidsniveau van machine (ISO 6395:2008)	109 dB(A)*

- Het geluidsdrukkniveau in de cabine is gemeten volgens de testprocedures en omstandigheden die zijn gespecificeerd in ISO 6396:2008. De meting is uitgevoerd bij 70% van het maximumtoerental van de motorkoelventilator.
- Gehoorbescherming kan nodig zijn wanneer de machine met een cabine wordt gebruikt die niet naar behoren is onderhouden, of wanneer de deuren en ramen gedurende lange perioden open staan of in een lawaaijige omgeving.
- Het geluidsvermogensniveau van de machine is gemeten volgens de testprocedures en condities gespecificeerd in ISO 6395:2008. De meting is uitgevoerd bij 70% van het maximumtoerental van de motorkoelventilator.
 - * Voor machines in landen van de Europese Unie en in landen die de EU-richtlijn 2000/14/EG overnemen, zoals gewijzigd bij "2005/88/EG.

Specificaties van de 988K XE voor houtzagerijen

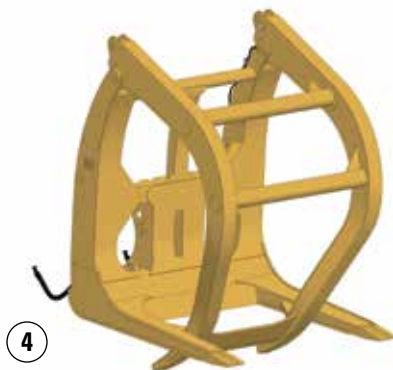
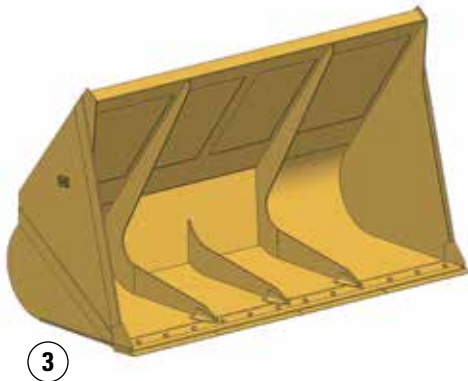
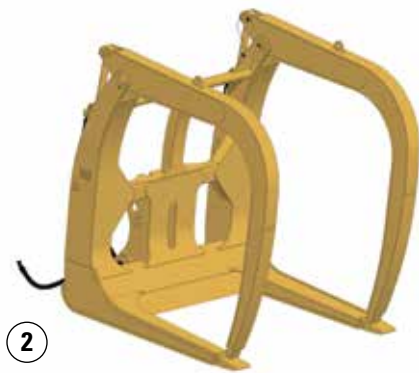
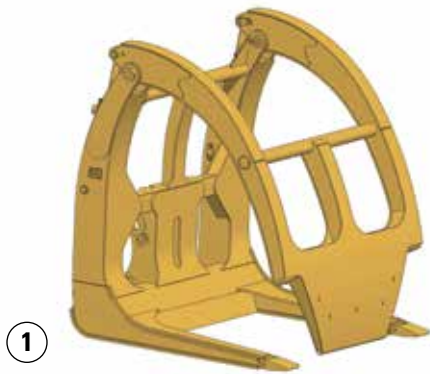
Afmetingen

Alle afmetingen zijn bij benadering.



	Hefarm voor houtzagerijen	
1 Maaiveld tot bovenkant van ROPS-constructie	4221 mm	13,8'
2 Maaiveld tot bovenkant van uitlaatpijp	4214 mm	13,8'
3 Maaiveld tot bovenkant van motorkap	3334 mm	10,9'
4 Maaiveld tot vrije hoogte van bumper	933 mm	3,1'
5 Hartlijn van achteras tot bumper	3187 mm	10,5'
6 Middellijn vooras tot vorkpunt	5023 mm	16,5'
7 Wielbasis	4550 mm	14,9'
8 Maximale totale lengte	12761 mm	41,9'
9 Maaiveld tot speling van onderste koppelingspennen	568 mm	1,9'
10 Maaiveld tot midden van vooras	978 mm	3,2'
11 Vorkhoogte met armen horizontaal	2474 mm	8,1'
12 Opening bovenste klemvork	4006 mm	13,1'
13 Vorkhoogte bij maximale hefhoogte	5242 mm	17,2'
14 Scharnierpenhoogte bij maximale hefhoogte	4918 mm	16,1'
15 Storthoek bij maximale hefhoogte		-39,4°

Vorken en laadbakken



Vorken en laadbakken

Houtzagerij- en boomvorken zijn ontworpen voor het verplaatsen van hout in de houtzagerij. Houtspaanderbakken zijn ontworpen met prestatiekenmerken om productiviteit en brandstofzuinigheid te verlenen aan laad- en draagwerkzaamheden in de zagerij.

- 1 Vorken voor houtzagerijen:** Een enkele klembak sluit tussen de tanden, waardoor afzonderlijke boomstammen met gemak kunnen worden opgepakt en geplaatst. Dankzij een open ontwerp met uitstekend zicht kan de machinist de uit te voeren taak zien en sneller en efficiënter werken.
- 2 Boomvorken:** Dubbele klembakken sluiten tot op de punten van de tanden, en de kromming ervan zorgt voor optimale draagcapaciteit. Gemaakt om trucks te lossen. Dankzij een open ontwerp met uitstekend zicht kan de machinist de uit te voeren taak zien en sneller en efficiënter werken.
- 3 Houtspaanderbakken:** Extra capaciteit en laadkenmerken maken dit type laadbak perfect voor het verwerken van houtspaanders. Verkrijgbaar als model voor directe penkoppeling of voor gebruik met het Cat snelkoppelingssysteem.
- 4 Cat vorken van volle breedte:** Dubbele klembakken sluiten op elkaar aan voor maximale capaciteit en sluiten toch tussen de tanden zodat gedeeltelijke ladingen kunnen worden verwerkt.

Standaarduitrusting en optionele uitrusting 988K XE voor houtzagerijen

Standaard- en optionele uitrusting

Standaard- en optionele uitrusting kunnen verschillen. Raadpleeg uw Cat dealer voor bijzonderheden.

	Standaard	Optioneel		Standaard	Optioneel
ELEKTRISCH			WERKOMGEVING VAN MACHINIST (VERVOLG)		
Achteruitrijalarm	✓		Radio, gereed voor CB	✓	
Dynamo, één, 150 A	✓		Trekkrachtregelsysteem (RCS)	✓	
Accu's, droog	✓		Zitting, Premium Plus met geforceerde luchtverwarming en -koeling, 2-voudige afstelling voor dijën, elektrisch bediende lendensteun en rugleuning, stijfheid van de vering, dynamische einddemper en lederen afwerking	✓	
Omvormer, 10/15 A, 24 V naar 12 V	✓		Veiligheidsgordelalarm	✓	
Lampje voor gevaarlijke spanning	✓		Veiligheidsgordel, oprolbaar, 76 mm (3") breed	✓	
Verlichtingssysteem (halogeen, werklampen, verlichting toegang en onderhoudsplatform)	✓		STIC-systeem	✓	
Start- en laadsysteem, 24 V	✓		UV-glas	✓	
Startaansluiting voor noodstart	✓		Virtuele versnellingsindicator	✓	
Startvergrendeling in bumper	✓		Vital Information Management System (VIMS) met grafisch informatiedisplay: externe gegevenspoort, aanpasbare machinistprofielen, cyclustimer, geïntegreerd ladingregelsysteem	✓	
Transmissievergrendeling in bumper	✓		Wissers/sproeiers (voor en achter) – ruitenwissers voor en achter met interval	✓	
WERKOMGEVING VAN MACHINIST			Neerklapbare zonneklep op raam		✓
Airconditioning	✓		AANDRIJFLIJN		
Cat Detect, objectdetectiesysteem		✓	Antivries, -50 °C (-58 °F)		✓
Cat Production Measurement		✓	Automatische retarderregelingen	✓	
Voorbereid voor Cat Production Measurement	✓		Remmen, oliegekoeld, meervoudige schijven, bedrijfsrem/noodrem	✓	
Cat Vision, achteruitkijkcamerasysteem	✓		Carteraftapzeven	✓	
Cabinevoortfilter		✓	Cat geïntegreerde gevoede elektronica	✓	
Overdrukcabine met geluidsisolatie, geïntegreerde beschermingsconstructie (ROPS/FOPS), radiovoorbereiding voor entertainment, inclusief antenne, luidsprekers, omvormer (12 V, 5 A) en voedingsaansluiting	✓		Cat SR-aandrijfmotor	✓	
Bedieningshendels, hef- en kantelfunctie	✓		Cat SR-generator/-pompaandrijving	✓	
Grafisch informatiedisplay, weergave van real-time bedrijfsinformatie, voor het uitvoeren van kalibraties en het aanpassen van de instellingen voor de machinist	✓		Beschermkap voor motorcarter		✓
Op de handgreep gemonteerde spiegels		✓	Elektrohydraulische parkeerrem	✓	
Verwarming, ontdooier	✓		Motorblokverwarmer, 120 V of 240 V		✓
Claxon, elektrisch	✓		Motorrem, SEA		✓
Instrumenten, meters: koelvloeistoftemperatuur, motorrenteller, hydrauliekoliettemperatuur, temperatuur van aandrijflijfolie	✓		Motor, C18 MEUI diesel, met turbocharger/nakoeling	✓	
LED-waarschuwingstroboscoop		✓	Snel olieverversingssysteem, Wiggins		✓
Verlichting, cabine, interieur	✓		Motoruitschakeling op maaiveldhoogte	✓	
Richtingaanwijzer	✓		Koelsysteem voor hoge omgevingstemperaturen - Software		✓
Verlichting, HID of LED		✓	Turbinevoortfilter, luchtinlaat van motor	✓	
Lunchtrommel, bekerhouders	✓		Radiator, aluminium modulaire radiator (AMR)	✓	
Spiegels, verwarmd		✓	Starthulp, ether, automatisch	✓	
Spiegels, achteruitkijk (extern gemonteerd)	✓		Gasklepvergrendeling, elektronisch	✓	
Radio, AM/FM/CD/MP3 Bluetooth® met Satellite Sirius		✓	Handmatige schakelaar en automatische brandstofontluchting	✓	

Standaarduitrusting en optionele uitrusting 988K XE voor houtzagerijen

Standaard- en optionele uitrusting

Standaard- en optionele uitrusting kunnen verschillen. Raadpleeg uw Cat dealer voor bijzonderheden.

	Standaard	Optioneel		Standaard	Optioneel
AANVULLENDE UITRUSTING			OPTIONELE UITRUSTING (VERVOLG)		
Autodig-functie, preventie van bandslip	✓		Filter-/zeefsysteem voor hydrauliek, stuursysteem en remmen	✓	
Autodig-functies, automatisch banden instellen en preventie van vastlopen bij heffen		✓	Hydraulisch aangedreven, op de koelvraag reagerende ventilator	✓	
Autom. smeersysteem met autom. uitschakeling		✓	Contragewicht laden en transporteren		✓
Automatische bakafslagen	✓		Aftappunten voor oliemonsterafname	✓	
Prijs van basismachine omvat premium velgen	✓		Voorgemengde 50%- concentratie Extended Life-koelvloeistof met bescherming tegen bevriezing tot -34 °C (-29 °F)	✓	
Cat schone-emissiemodule (CEM)	✓		Toegang aan de achterkant tot cabine en onderhoudsplatform	✓	
Starten bij lage temperaturen (extra startmotor plus twee accu's)		✓	Stuurinrichting, load sensing	✓	
Koppelingen, Cat O-ringafdichtingen	✓		Bewakingssysteem voor bandenspanning		✓
Deuren, servicetoegang (met vergrendeling)	✓		Stootranden	✓	
Milieuvriendelijke aftapkranen voor de motor, radiator, hydrauliekolietank	✓		Transmissierem	✓	
Gemakkelijk reinigbaar koelsysteem		✓	Afsluitbare doppen ter bescherming tegen vandalisme	✓	
Brandstofsysteem met snelvulinrichting (Shaw-Aero)		✓	Wielkeggen	✓	✓
Spatborden voor weggebruik, voor en achter		✓	OVERIGE OPTIONELE CONFIGURATIES		
Brandstoftank 555 l (147 gal)	✓		Aggregaatoverslaguitvoering		✓
Koppeling, trekhaak met pen	✓		Laden en transporteren		✓
Slangen, Cat XT	✓				



オフロード法2014年
基準適合

Voor meer complete informatie over Cat producten, dealeardiensten en industrieoplossingen kunt u ons op internet bezoeken op www.cat.com.

ADXQ2599-01 (3-2022)
(Aus-NZ, Europe, Japan,
N Am, S Am)

Materialen en specificaties kunnen zonder kennisgeving worden gewijzigd. De op de foto's afgebeelde machines kunnen zijn voorzien van extra uitrusting. Neem contact op met uw Cat dealer voor beschikbare opties.

© 2022 Caterpillar. Alle rechten voorbehouden. CAT, CATERPILLAR, LET'S DO THE WORK, hun respectievelijke logo's, VIMS, Autodig, XT, DEO-ULS, STIC, MEUI, "Caterpillar Corporate Yellow", de "Power Edge" en Cat "Modern Hex" trade dress, alsmede de bedrijfs- en productidentiteit die hier gebruikt worden, zijn handelsmerken van Caterpillar en mogen niet zonder toestemming gebruikt worden. VisionLink is een handelsmerk van VirtualSite Solutions LLC, geregistreerd in de Verenigde Staten en andere landen.

