



# 323 GC

## 液压挖掘机

# 技术规格

配置和功能可能因地区而有所不同。请咨询您的 Cat® 代理商以确定您的地区是否有提供此配置或功能。

## 目录

<b>技术规格</b> .....	<b>2</b>
发动机 .....	2
回转机制 .....	2
重量 .....	2
履带 .....	2
驱动 .....	2
液压系统 .....	2
燃油加注容量 .....	2
标配 .....	2
声学性能 .....	2
操作重量和地面压力 .....	3
主要部件重量 .....	3
尺寸 .....	4
工作范围与力度 .....	5
铲斗规格和兼容性 .....	6
作业机具产品指南 .....	7
<b>标配设备与选配设备</b> .....	<b>8</b>
<b>代理商安装包和作业机具</b> .....	<b>10</b>

# 323 GC 液压挖掘机规格

## 发动机

发动机型号	Cat® C7.1	
净功率 – ISO 9249	117 kW	157 hp
发动机功率 – ISO 14396:2002	118 kW	158 hp
缸径	105 mm	4 in
冲程	135 mm	5 in
排量	7.01 L	428 in <sup>3</sup>
可使用生物柴油	高达 B20 <sup>(1)</sup>	

- 符合中国非道路国三排放标准，相当于美国EPA Tier 3/欧盟 Stage IIIA 排放标准。
- 发动机功率降额高度超过 3000 m (9840 ft) 时，推荐使用于 4500 m (14764 ft) 高度以下。
- 净功率按照 ISO 9249:2007 进行测试。标准于制造时有效。
- 广告宣传中所示净功率是发动机在转速为 1800 rpm 时配备风扇、空气滤清器、消音器和交流发电机时测得的飞轮端功率。
- 额定转速为 1800 rpm。

<sup>(1)</sup>Cat 发动机与以下对温室气体排放影响较低的可再生燃料、替代燃料和生物燃料\*兼容：

- ✓ 高达 B20 的生物柴油 (FAME)\*\*
- ✓ 高达 100% 的 HVO 和 GTL 可再生燃料

\*请参阅指南以便成功应用。有关详细信息，请咨询您的 Cat 代理商或“《Caterpillar Machine Fluids Recommendations (Caterpillar 机器油液推荐)》(SEBU6250)。

\*\*要使用最高为 B100 的混合燃料，请咨询您的 Cat 代理商。

## 回转机制

回转速度	11.25 rpm	
最大回转扭矩	82.0 kN·m	60300 lbf·ft

## 重量

工作重量	22600 kg	49800 lb
------	----------	----------

• 长底盘，伸展动臂，R2.9 m (9'5") 优化伸展斗杆，GD 1.3 m<sup>3</sup> (1.70 yd<sup>3</sup>) 铲斗，600 mm (24") 三齿履带板及 4.7 mt (10360 lb) 配重。

## 履带

标配履带板宽度	600 mm	24 in
选配履带板宽度	790 mm	31 in
履带板数量 (每侧)	49	
履带支重轮数量 (每侧)	8	
托链轮数量 (每侧)	2	

## 驱动

爬坡能力	35°/70%	
最高行驶速度	5.7 km/h	3.5 mph
最大牵引力	205 kN	45996 lbf

## 液压系统

主系统 – 最大流量 – 执行	429 L/min	113 gal/min
最大压力 – 设备 – 执行	35000 kPa	5075 psi
最大压力 – 行驶	34300 kPa	4974 psi
最大压力 – 回转	26800 kPa	3886 psi
动臂油缸 – 缸径	120 mm	5 in
动臂油缸 – 冲程	1260 mm	50 in
斗杆油缸 – 缸径	135 mm	5 in
斗杆油缸 – 冲程	1504 mm	59 in
铲斗油缸 – 缸径	115 mm	5 in
铲斗油缸 – 冲程	1104 mm	43 in

## 燃油加注容量

燃油箱容量	345 L	91.1 gal
冷却系统	25 L	6.6 gal
发动机油 (含滤清器)	25 L	6.6 gal
回转驱动	5 L	1.3 gal
终传动 (每个)	5 L	1.3 gal
液压系统油容量 (含油箱)	234 L	61.8 gal
液压油箱 (含吸入管)	115 L	30.4 gal

## 标配

制动器	ISO 10265:2008
驾驶室/ROPS (防翻滚)	ISO 12117-2:2008
驾驶室/FOGS (选配)	ISO 10262:1998 第二级

## 声学性能

ISO 6395:2008 (外部)	99 dB(A)
ISO 6396:2008 (驾驶室内)	71 dB(A)

- 经过正确的安装和维护，Caterpillar 提供的驾驶室在按 ANSI/SAE J1166 OCT98 标准关闭门窗的情况下进行测试时，符合 OSHA 和 MSHA 对制造时有效的操作员暴露限值的要求。
- 在开放式操作台或驾驶室环境下 (如保养不佳或门/窗打开) 进行长时间作业，或处于嘈杂环境，应采取听力保护措施。

## 操作重量和地面压力

	600 mm (24") 三齿履带板		790 mm (31") 三齿履带板	
	重量	地面压力	重量	地面压力
	kg (lb)	kPa (psi)	kg (lb)	kPa (psi)
<b>HD 底盘架使用履带支重轮和托链轮</b>				
<b>4.7 mt (10360 lb) 配重 + 长底盘基本机器</b>				
伸展动臂 + 2.9 m (9'5") 优化净伸展斗杆 + 1.3 m <sup>3</sup> (1.70 yd <sup>3</sup> ) GD 铲斗	22600 (49800)	47 (6.8)	23300 (51400)	36.8 (5.3)

所有工作重量包括了 90% 的燃油和 75 kg (165 lb) 的操作员。

## 主要部件重量

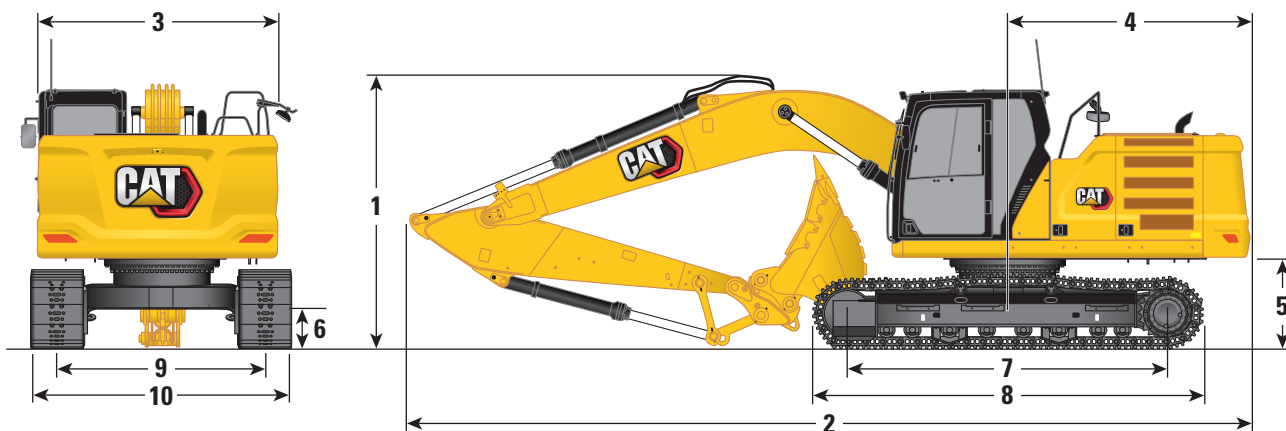
	kg	lb
基本机型重量（上部机架、长底盘、4.7 mt [10360 lb] 配重 – 不包括动臂、斗杆、铲斗、动臂油缸、斗杆油缸、铲斗油缸、履带、90% 燃油箱和 75 kg [165 lb] 操作员）。	15600	34400
履带板：		
600 mm (24") 宽、10 mm (0.39") 厚，三齿履带板	2690	5900
790 mm (28") 宽、10 mm (0.39") 厚，三齿履带板	3370	6700
双动臂油缸	340	700
90% 燃油和 75 kg (165 lb) 操作员的重量	310	700
配重：		
4.7 mt 配重	4700	10400
回转架：		
HD 回转架：	2120	4700
底盘：		
HD 底盘架，配备标准履带支重轮和用于长底盘系统的标准支重轮	4470	9900
动臂（包括管线、销、斗杆油缸）：		
伸展动臂 5.7 m (18'8")	1690	3700
斗杆（包括管线、销、铲斗油缸、铲斗连杆）：		
优化伸展斗杆 R2.9B1 (9'6")	1080	2400
优化净伸展斗杆 R2.9B1 (9'6")	1070	2400
铲斗（无连杆）：		
1.30 m <sup>3</sup> (1.48 yd <sup>3</sup> ) GD	900	2000
1.30 m <sup>3</sup> (1.70 yd <sup>3</sup> ) HD	1070	2400
1.19 m <sup>3</sup> (1.56 yd <sup>3</sup> ) HD	1000	2200

有关铲斗选项的完整列表，请参阅第 6 页。

# 323 GC 液压挖掘机规格

## 尺寸

所有尺寸均是大概值，可随铲斗选择而改变。



### 动臂选项

伸展动臂  
5.7 m (18'8")

### 斗杆选项

伸展斗杆  
R2.9B1 (9'6")

### 1 机器高度：

驾驶室高度	2960 mm	9'9"
FOGS 高度	3104 mm	10'2"
护栏/扶手高度	2954 mm	9'8"
已安装动臂/斗杆/铲斗	3162 mm	10'4"
已安装动臂/斗杆	2913 mm	9'7"
已安装动臂	2475 mm	8'1"

### 2 机器长度：

已安装动臂/斗杆/铲斗	9531 mm	31'3"
已安装动臂/斗杆	9499 mm	31'2"
已安装动臂	8454 mm	27'9"

### 3 上部车架宽度，无走道

2780 mm 9'1"

### 4 机尾回转半径

2833 mm 9'4"

### 5 配重离地高度

1048 mm 3'5"

### 6 离地间隙

468 mm 1'6"

### 7 至支重轮中心长度

3650 mm 12'0"

### 8 履带长度

4450 mm 14'7"

### 9 履带轨距

2380 mm 7'10"

### 10 底盘宽度：

600 mm (24") 履带板	2980 mm	9'9"
790 mm (28") 履带板	3170 mm	10'4"

### 铲斗类型

GD

### 铲斗容量

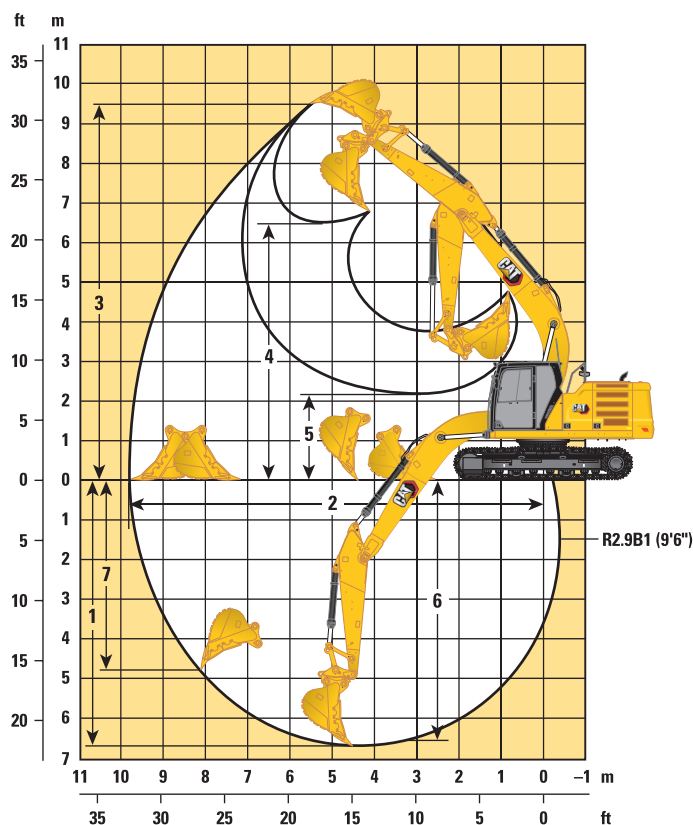
1.30 m<sup>3</sup> 1.70 yd<sup>3</sup>

### 铲斗齿尖半径

1584 mm 5'2"

## 工作范围与力度

所有尺寸均是大概值，可随铲斗选择而改变。



### 动臂选项

伸展动臂  
5.7 m (18'8")

### 斗杆选项

伸展斗杆  
R2.9B1 (9'6")

1 最大挖掘深度	6730 mm	22'1"
2 基线最大伸展长度	9870 mm	32'5"
3 最大切削高度	9450 mm	31'0"
4 最大装载高度	6490 mm	21'4"
5 最小装载高度	2170 mm	7'1"
6 2440 mm (8'0") 水平底部最大挖方深度	6560 mm	21'6"
7 最大垂直壁挖掘深度	5610 mm	18'5"
铲斗挖掘力 (ISO)	140 kN	31520 lbf
斗杆挖掘力 (ISO)	107 kN	23970 lbf
铲斗类型	GD	
铲斗容量	1.30 m <sup>3</sup>	1.70 yd <sup>3</sup>
铲斗齿尖半径	1584 mm	5'2"

# 323 GC 液压挖掘机规格

## 铲斗规格和兼容性

	连杆	宽度		容量		重量		配重	4.7 mt (10360 lb)
		mm	in	m <sup>3</sup>	yd <sup>3</sup>	kg	lb	满斗	伸展
<b>销接式 (无连接器)</b>									
一般作业型挖掘	B	1150	46	0.90	1.18	758	1671	100	●
	B	1250	50	1.00	1.31	792	1747	100	●
	B	1400	56	1.14	1.49	858	1891	100	◎
一般作业型	B	1300	51	1.30	1.70	823	1814	100	◎
重载作业型	B	1050	43	1.00	1.31	884	1948	100	●
	B	1200	49	1.19	1.56	955	2105	100	⊖
	B	1300	52	1.30	1.70	1015	2238	100	◎
								kg	2960
								lb	6526

采用销接的最大负载 (有效载重 + 铲斗)

### 最大物料密度:

- 2100 kg/m<sup>3</sup> (3500 lb/yd<sup>3</sup>)
- ◎ 1800 kg/m<sup>3</sup> (3000 lb/yd<sup>3</sup>)
- ⊖ 1500 kg/m<sup>3</sup> (2500 lb/yd<sup>3</sup>)

以上负载符合液压挖掘机装载容量标准 EN474-5:2006 + A3:2013。在前连杆完全在基线伸展和铲斗卷曲时, 它们不超过液压提升能力的 87% 或倾卸负荷的 75%。

容量基于 ISO 7451:2007。

配备一般作业型铲齿的铲斗重量。

Caterpillar 建议您使用适当的作业工具, 以获得本公司产品为客户提供的最大价值。使用不适当的作业工具 (包括铲斗), 且重量、尺寸、流量、压力等在 Caterpillar (卡特彼勒) 建议或规格范围以外, 这可能导致不理想的机器性能, 包括但不限于降低生产效率、稳定性、可靠性和零部件耐用性。不当使用作业工具可导致横扫、撬动、扭转和/或承载重荷, 并将缩短动臂和斗杆的使用寿命。

## 作业机具产品指南

并非所有地区均提供所有作业机具。请咨询您本地的 Cat 经销商，以了解您当地可提供的具体配置。

匹配

† 允许机器使用率低于50%

### 销接式作业机具

配重		4.7 mt (10360 lb)
动臂类型		伸展
斗杆长度		2.9 m (9'6")
液压锤	H120 GC	✓
	H120 GC 侧安装	✓
	H120 GC S	✓
	H120 S	✓
	H130 S	✓†
	压路机 (振动板)	CVP110

# 323 GC 标配设备与选配设备

## 标配设备与选配设备

标配设备和选配设备可能发生变化。请咨询您的 Cat 代理商了解详情。

	标配	选配		标配	选配
<b>驾驶室</b>			<b>发动机</b>		
防翻滚 (ROPS)、标准化静音设计	✓		两种可选模式	✓	
高分辨率 203 mm (8") LCD 触屏显示器	✓		发动机速度自动控制	✓	
机械调节悬浮座椅	✓		自动发动机怠速停车	✓	
可调节高度的控制台, 提供三段高度, 配备工具	✓		4500 m (14760 ft) 高度工作能力, 发动机功率降额高度为 3000 m (9840 ft)	✓	
固定左侧控制台	✓		52°C (125°F) 高温环境冷却能力, 包括降额	✓	
Cat 操纵杆		✓	-18°C (0°F) 冷启动能力	✓	
自动两级空调	✓		-32°C (-25°F) 冷启动能力		✓
无钥匙一键按压启动发动机控制	✓		密封式双滤芯空气滤清器, 带有集成预滤器	✓	
51 mm (2") 橙色座椅安全带	✓		145 安培双交流发电机	✓	
控制台安装的收音机 (带 Bluetooth® 蓝牙配对和 USB 端口)	✓		电动燃油注油泵	✓	
24V 直流电源插孔	✓		两段式燃油滤清系统, 配备油水分离器和指示器	✓	
控制台存储	✓		电子冷却风扇, 配备自动逆转功能	✓	
杯架和水瓶架	✓		<b>液压系统</b>		
外套挂钩	✓		电子主控阀 - 单向高压辅助回路就绪	✓	
可开启两件式前窗	✓		串联式电子主泵	✓	
上部径向雨刷和清洗液喷头	✓		动臂和斗杆再生回路	✓	
可打开的钢天窗舱口	✓		自动预热	✓	
LED 顶灯	✓		自动双速行驶	✓	
卷帘式前太阳挡	✓		动臂和斗杆沉降阻尼阀	✓	
卷帘式后太阳挡		✓	组合流量/高压辅助回路		✓
后窗紧急出口	✓		滤芯式主液滤清器	✓	
可清洗脚垫	✓		动臂和斗杆液压锤管线		✓
可安装讯号灯	✓				
<b>CAT 技术</b>					
Cat Product Link™	✓				
自动液压锤停止	✓				

(续接下页)



## 标配设备与选配设备 (续)

标配设备和选配设备可能发生变化。请咨询您的 Cat 代理商了解详情。

	标配	选配		标配	选配
<b>底盘系统和结构</b>			<b>维修与保养</b>		
两件分段式履带导向护罩	✓		可从侧面进入维护保养平台	✓	
底部护罩	✓		集中设置的发动机机油和燃油滤清器位置	✓	
行驶马达护罩	✓		计划油样分析 (S·O·S <sup>SM</sup> ) 取样口	✓	
润滑脂润滑履带	✓		地面高度和平台高度发动机油尺	✓	
4.7 mt (10360 lb) 配重	✓		<b>安全保障</b>		
600 mm (24") 三齿履带板	✓ <sup>(1)</sup>		后视摄像头和右侧镜子		✓
790 mm (28") 三齿履带板 <sup>(2)</sup>			右侧摄像头		✓
底盘架上的系固点	✓		地面高度发动机停机开关	✓	
<b>动臂、斗杆和连杆</b>			右侧扶手和把手	✓	
5.7 m (18'8") 伸展动臂	✓		信号/警报喇叭	✓	
2.9 m (9'6") 优化伸展斗杆, B1 连杆	✓		维修保养平台设有防滑板和埋头螺丝	✓	
2.9 m (9'6") 优化伸展净斗杆, B1 连杆		✓	液压锁上操纵杆可取消所有控制	✓	
铲斗连杆, B1 系列配备提升眼孔	✓ <sup>(1)</sup>				
铲斗连杆, B1 系列配备提升眼孔 <sup>(2)</sup>		✓			
<b>电气系统</b>					
两枚 1000 CCA 免维护蓄电池	✓				
可编程延时 LED 工作灯	✓				
LED 底盘灯, 左/右侧动臂灯, 驾驶室灯 – 1800 流明	✓				
中央电气断开开关	✓				

<sup>(1)</sup>在香港及台湾为可选设备

<sup>(2)</sup>仅限香港及台湾

## 代理商安装包和作业机具

作业机具可能有所不同。请咨询您的 Cat 代理商了解详情。

### 驾驶室

- 下部雨刷
- 聚碳酸酯天窗

### 安全保障

- 旋转护罩
- 落物防护系统
- 全正面网状防护
- 前方下半防护网
- 驾驶室防破坏护罩

### 维修与保养

- 润滑脂枪支架

如需了解关于 Cat（卡特）产品、代理商服务及行业解决方案的更多完整信息，请访问我们的网站：

[www.cat.com](http://www.cat.com)

© 2021 Caterpillar

保留所有权利

材料和规格如有变更，恕不另行通知。图片中所示机型可能包含附加设备。请咨询您本地的 Cat 代理商以了解可提供的配置选项。

CAT（卡特）、CATERPILLAR（卡特彼勒）、LET'S DO THE WORK（让我们担此重任）及其相应徽标、“Caterpillar Corporate Yellow（卡特彼勒公司黄颜色）”、“Power Edge”与 Cat “Modern Hex” 商业外观，以及本文档中使用的企业和产品标识均为 Caterpillar 公司的商标，未经许可，不得使用。

ACXQ2725-02 (08-2021)  
替代 ACXQ2725-01  
创建编号:07E  
(中国、中国香港、中国台湾)

