



# 988K

## ホイールローダ

## 技術仕様

コンフィギュレーションおよび機能は地域により異なります。利用可能かどうかは、地域の Cat® ディーラにお問い合わせください。

### 目次

<b>仕様</b> .....	<b>2</b>
エンジン.....	2
トランスミッション.....	2
運転仕様.....	2
油圧システム-リフト/チルト.....	2
油圧サイクルタイム (1,400 ~ 1,860 rpm).....	2
油圧システム-ステアリング.....	3
エアコンディショニングシステム.....	3
アクスル.....	3
ブレーキ.....	3
オペレータキャブ.....	3
騒音に対する性能-Tier 4 Final/Stage V.....	3
騒音に対する性能-Tier 2/Stage II 相当、Tier 3/Stage IIIA 相当 ..	3
交換容量.....	3
寸法.....	4
バケット容量/取扱マテリアル密度選択ガイド.....	5
アグリゲイトパッケージ運転仕様-標準リフト.....	6
アグリゲイトパッケージ運転仕様-ハイリフト.....	7
運転仕様-標準リフト.....	8
運転仕様-ハイリフト.....	9
<b>標準およびオプション装備品</b> .....	<b>10</b>

# 988K ホイールローダの仕様

## エンジン

エンジンモデル	CAT® C18	
定格回転数	1,700 rpm	
ピークパワー回転数	1,500 rpm	
総出力 (ISO 14396:2002)	432 kW	580 hp
総出力 (SAE J1995:2014)	439 kW	588 hp
定格出力 (ネット) (SAE J1349:2011)	401 kW	538 hp
内径	145 mm	5.7 in
行程	183 mm	7.2 in
総行程容積 (排気量)	18.1 L	1,105 in <sup>3</sup>
ピークトルク (1,200 rpm) (SAE J1995:2014)	2852 N·m	2,104 lbf·ft
トルクライズ	58 %	

以下の3つのエンジン排出ガスオプションを用意しています。

1. 米国 EPA Tier 4 Final、EU Stage V、および日本 2014 年排出ガス基準に適合しています。
2. ブラジル MAR-1 および中国 Nonroad Stage III 排出ガス基準に適合しています。米国 EPA Tier 3 および EU Stage IIIA と同等の排出ガス基準に適合。
3. 米国 EPA Tier 2 および EU Stage II と同等

## トランスミッション

トランスミッション型式	Cat プラネタリ式パワーシフト	
前進 1 速	6.5 km/h	4.0 mph
前進 2 速	11.6 km/h	7.2 mph
前進 3 速	20.4 km/h	12.7 mph
前進 4 速	34.7 km/h	21.6 mph
後進 1 速	7.5 km/h	4.7 mph
後進 2 速	13.3 km/h	8.3 mph
後進 3 速	23.2 km/h	14.4 mph
ダイレクトドライブ前進 1 速	ロックアップ無効	
ダイレクトドライブ前進 2 速	12.5 km/h	7.8 mph
ダイレクトドライブ前進 3 速	22.3 km/h	13.9 mph
ダイレクトドライブ前進 4 速	39.3 km/h	24.4 mph
ダイレクトドライブ後進 1 速	8.0 km/h	5.0 mph
ダイレクトドライブ後進 2 速	14.3 km/h	8.9 mph
ダイレクトドライブ後進 3 速	25.5 km/h	15.8 mph

## 運転仕様

運転質量	51,062 kg	112,574 lb
定格積載質量 - 原石積込	11.3 メートルトン	12.5 トン
定格ペイロード - ばら荷	14.5 メートルトン	16.0 トン
バケット容量	4.7 ~ 13.0 m <sup>3</sup>	6.2 ~ 17.0 yd <sup>3</sup>
Cat トラックマッチング - 標準	770 ~ 772	
Cat トラックマッチング - ハイリフト	773 ~ 775	

## 油圧システム - リフト/チルト

リフト/チルトシステム - 回路	電気油圧式ポジティブ流量コントロール、流量共有	
リフト/チルト・システム・ポンプ	可変容量ピストン	
最大流量 (1,400 ~ 1,860 rpm)	580 L/min	153 gal/分
リリーフバルブ設定 - リフト/チルト	32 800 kPa	4,757 psi
シリンダ、複動式: リフト、ボア、ストローク	210 mm x 1050 mm	8.7 in x 41.3 in
シリンダ、複動式: リフト、ボア、ストローク	266 mm x 685 mm	8.7 in x 27 in
パイロットシステム	可変容量ピストン	
リリーフバルブ設定	3800 kPa	551 psi

## 油圧サイクルタイム (1,400 ~ 1,860 rpm)

ラックバック	4.5 秒
上げ	8.0 秒
ダンブ	2.2 秒
下げ浮き下げ	3.5 秒
合計油圧サイクルタイム (バケットは空)	18.2 秒

## 油圧システム - ステアリング

ステアリングシステム - 回路	パイロット (ロードセンシング)
ステアリングシステム - ポンプ	ピストン (可変容量)
最大流量 (× 1,400 ~ 1,600 rpm 時)	270 L/分 (71.3 gal/分)
リリーフバルブ設定圧 - ステアリング	30,000 kPa 4,351 psi
合計ステアリング角度	86°
ステアリングサイクルタイム (高速アイドル時)	3.4 秒
ステアリングサイクルタイム (低速アイドル時)	5.6 秒
ステアリング	ISO 5010: 2007

## エアコンディショニングシステム

当機のエアコンディショニングシステムにはフッ素系温室効果ガス冷媒 R134a (地球温暖化係数 = 1430) を使用。システムに含まれている冷媒の質量は 1.8 kg で、CO<sub>2</sub> 換算で 2.574 メートルトン相当になります。

## アクスル

フロント	固定
リア	トラニオン
オンレーション角度	13°

## ブレーキ

ブレーキ	ISO 3450:2011
------	---------------

## オペレータキャブ

ROPS/FOPS	ROPS/FOPS は ISO 3471:2008 および ISO 3449:2005 Level II 規格に適合
-----------	--

## 騒音に対する性能 - Tier 4 Final/Stage V

	標準	低騒音
オペレータ騒音レベル (ISO 6396:2008)	72 dB (A)	72 dB (A)
周囲騒音レベル (ISO 6395:2008)	111 dB (A)	109 dB (A)

## 騒音に対する性能 - Tier 2 相当 /Stage II 相当、Tier 3/Stage IIIA 相当

	標準	低騒音
オペレータ騒音レベル (ISO 6396:2008)	73 dB (A)	72 dB (A)
周囲騒音レベル (ISO 6395:2008)	112 dB (A)	110 dB (A)

- 運転者音圧レベルは、ISO 6396:2008 で規定されている試験の手順と条件に従って測定されています。この測定は、エンジン冷却ファンを最高速度の 70% にして行われました。
- キャブ式運転室であっても、キャブが適切にメンテナンスされていない場合、ドアやウィンドウが開いている状態で長時間作業する場合、騒音の激しい環境で作業を行う場合などでは、聴覚保護具が必要になる場合があります。
- 車両音響出力レベルは、ISO 6395:2008 で規定されている試験の手順と条件に従って測定されています。この測定は、エンジン冷却ファンを最高速度の 70% にして行われました。

## 交換容量

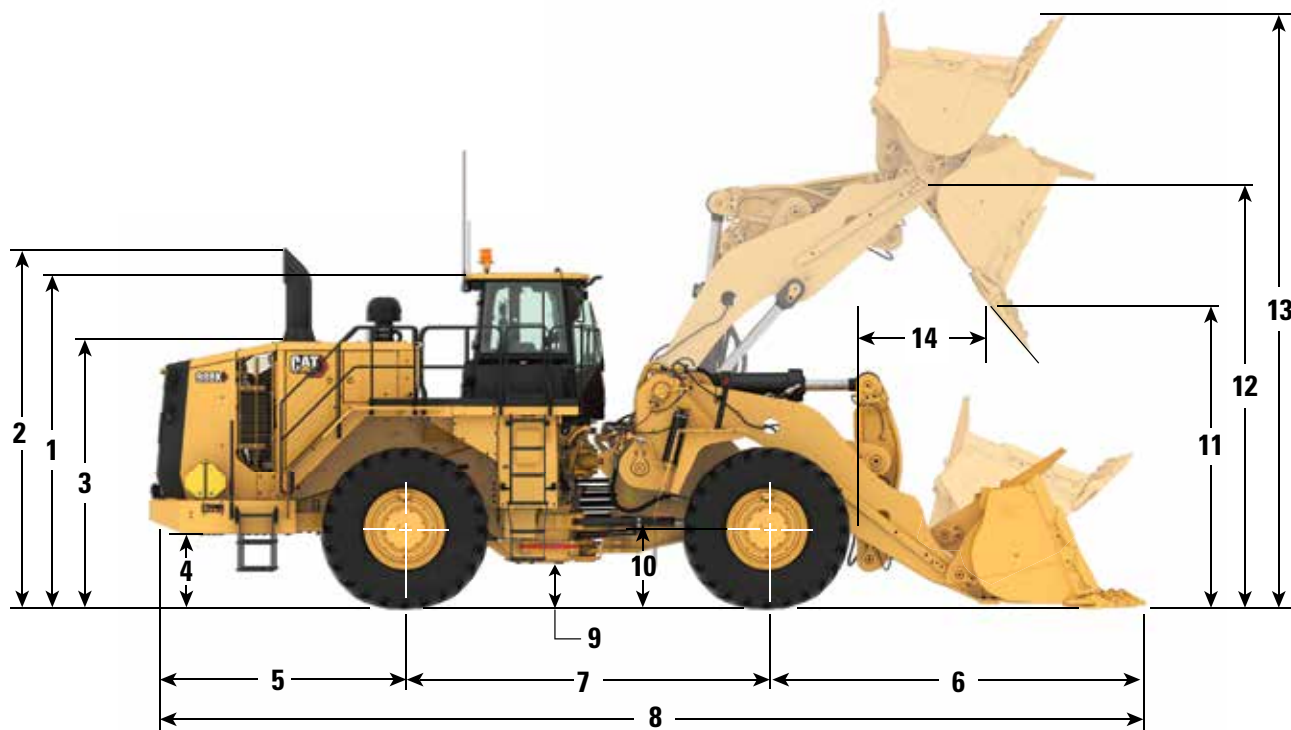
燃料タンク	712 L	188.0 gal
冷却系統	120 L	31.7 gal
冷却水 (テストセル充填量により確認済み)	125 L	33.0 gal
クランクケース	60 L	15.9 gal
尿素水タンク (Tier 4 Final/Stage V のみ)	33 L	8.7 gal
トランスミッション	120 L	31.7 gal
トランスミッション (テストセル充填量により確認済み)	110 L	29.0 gal
ディファレンシャルおよびファイナルドライブ - フロント	186 L	49.1 gal
ディファレンシャルおよびファイナルドライブ - リア	186 L	49.1 gal
油圧システム (工場充填)	475 L	125.5 gal
油圧系統 (タンクのみ)	240 L	63.4 gal

- Tier 4 Final および Stage V に適合するすべてのオフロードディーゼルエンジンは、下記を満たす必要があります。
  - 超低硫黄ディーゼル (ULSD、Ultra Low Sulfur Diesel)、硫黄の含有量が 15 ppm (mg/kg) 以下。
  - CAT エンジンは、温室効果ガス排出への影響が少ない次の再生可能燃料、代替燃料およびバイオ燃料 \* と互換性があります。
    - B20 までのバイオディーゼル (FAME) \*\*
    - 100% までの HVO および GTL 再生可能燃料
      - \* 問題なくご使用いただくためにガイドラインを参照してください。詳細については、お近くの Cat ディーラにお問い合わせいただくか、または "Caterpillar 製機械推奨液体類" (SEBU6250) を参照してください。
      - \*\* アフタートリートメント装置付きのエンジンでは、B20 までの燃料を使用できます。アフタートリートメント装置なしのエンジンでは、混合レベルのさらに高い B100 までの燃料を使用できます。
  - Cat DEO-ULS™ または Cat ECF-3、API CJ-4、ACEA E9 仕様に適合するオイル。
  - ISO 22241-1 規格適合尿素水のみを使用します。
- すべての Tier 2/Stage II 相当および Tier 3/Stage IIIA 相当のディーゼルエンジンで使用：
  - CAT エンジンは、温室効果ガス排出への影響が少ない次の再生可能燃料、代替燃料およびバイオ燃料 \* と互換性があります。
    - B20 までのバイオディーゼル (FAME) \*\*
    - 100% までの HVO および GTL 再生可能燃料
      - \* 問題なくご使用いただくためにガイドラインを参照してください。詳細については、お近くの Cat ディーラにお問い合わせいただくか、または "Caterpillar 製機械推奨液体類" (SEBU6250) を参照してください。
      - \*\* 法令で定められている場合は、B30 を使用できます。混合レベルのさらに高い B100 までの燃料の使用については、Cat ディーラにお問い合わせください。

# 988K ホイール・ローダの仕様

## 寸法

寸法はすべて概算値です。



	標準リフト		ハイリフト	
1 地上から ROPS 最上部までの高さ	4,202 mm	13.8 ft	4,202 mm	13.8 ft
2 地上から排気筒最上部までの高さ (Tier 4)	4,521 mm	14.8 ft	4,521 mm	14.8 ft
地上から排気筒最上部までの高さ (LRC)	4199 mm	13.8 ft	4199 mm	13.8 ft
3 地上からフード最上部までの高さ	3334 mm	10.9 ft	3334 mm	10.9 ft
4 バンパまでの最低地上高	933 mm	3.1 ft	933 mm	3.1 ft
5 リアアックスルの中心線からバンパまで	3187 mm	10.5 ft	3187 mm	10.5 ft
6 フロント・アックスルの中心線からバケット・チップまで	4,254 mm	14.0 ft	4,661 mm	15.3 ft
7 ホイールベース	4550 mm	14.9 ft	4550 mm	14.9 ft
8 最大全長	11,991 mm	39.3 ft	12,398 mm	40.7 ft
9 ロアヒッチまでの最低地上高	568 mm	1.9 ft	568 mm	1.9 ft
10 地上からアックスル中心までの高さ	978 mm	3.2 ft	978 mm	3.2 ft
11 クリアランス (最大リフト時および 45°ダンプ時)	3,641 mm	11.9 ft	4043 mm	13.3 ft
12 バケットヒンジピン高さ (最大リフト時)	5491 mm	18.0 ft	5,887 mm	19.3 ft
13 最大全高 - バケット上げ時	7,455 mm	24.5 ft	7,849 mm	25.8 ft
14 リーチ (最大リフトおよび 45°ダンプ時)	1981 mm	6.5 ft	2,062 mm	6.8 ft

注記:仕様は、ミシュラン XLDD1 35/65 R33 タイヤ装備の 6.9 m<sup>3</sup> (9.0 yd<sup>3</sup>) ロックバケットで計算されたものです。

## バケット容量/取扱マテリアル密度選択ガイド

標準リフト/ハイリフト  
 定格積載質量（原石積込）- 11.3 メートルトン /12.5 トン

取扱マテリアル密度				バケット容量	
kg/m <sup>3</sup>	lb/yd <sup>3</sup>	メートルトン /m <sup>3</sup>	トン /yd <sup>3</sup>	m <sup>3</sup>	yd <sup>3</sup>
1,468 ~ 1,614	2,500 ~ 2,750	1.47 ~ 1.61	1.25 ~ 1.38	7.6	10.00
1,638 ~ 1,801	2,778 ~ 3,056	1.64 ~ 1.80	1.39 ~ 1.53	6.9	9.00
1,766 ~ 1,942	3,001 ~ 3,300	1.77 ~ 1.94	1.50 ~ 1.65	6.4	8.33

標準リフト/ハイリフト  
 定格積載質量（ばら荷）- 14.5 メートルトン /16 トン

取扱マテリアル密度				バケット容量	
kg/m <sup>3</sup>	lb/yd <sup>3</sup>	メートルトン /m <sup>3</sup>	トン /yd <sup>3</sup>	m <sup>3</sup>	yd <sup>3</sup>
1510 ~ 1667	2,560 ~ 2,816	1.51 ~ 1.67	1.28 ~ 1.41	9.6	12.5
1726 ~ 1905	2,909 ~ 3,200	1.73 ~ 1.90	1.45 ~ 1.60	8.4	11.0
1908 ~ 2105	3,200 ~ 3,520	1.91 ~ 2.11	1.60 ~ 1.76	7.6	10.0

注記：定格積載質量は、ローダがバケットで運搬できる設計上のマテリアル質量で、バケット、GET、および摩耗材料の質量は含まれません。Caterpillar社が110%を許容する場合でも、定格積載質量は100%で公表されています。定格積載質量の値は質量で提示されます。密度の低い資材は多岐にわたるため、この質量は考慮されません。大型ホイールローダの積載量に関する方針を参照してください。

# 988K ホイール・ローダの仕様

## アグリゲイトパッケージ運転仕様 – 標準リフト

35/65 R33 XLDD1 タイヤ装備の機械については、別の表でタイヤサイズをご確認ください。

		988K 標準リフトタイヤ : 35/65 R33 XLDD1、 PN: 339-8790 SLR: 978 mm			
バケットタイプ		ゼネラルパーパスバケット			
グランドエンゲージツール		アダプタまたは BOCE			
カッティングエッジのタイプ		ストレート			
バケット部品番号		472 ~ 0120	435 ~ 4029	347 ~ 4990	347 ~ 4980
平積み容量	m <sup>3</sup>	8.0	7.0	6.0	5.5
	yd <sup>3</sup>	10.5	9.2	7.8	7.2
山積み容量 (定格)	m <sup>3</sup>	9.6	8.4	7.6	6.9
	yd <sup>3</sup>	12.5	11.0	10.0	9.0
バケット幅	mm	3,897	3,897	3,897	3,897
	ft	12.8	12.8	12.8	12.8
ダンプ・クリアランス (フル・リフトおよび 45°ダンプ時) (ベア)	mm	3,642	3741	3,818	3902
	ft	11.9	12.3	12.5	12.8
リーチ (リフトおよび 45°ダンプ時) (ベア)	mm	1,898	1787	1722	1645
	ft	6.2	5.9	5.7	5.4
掘削深さ (セグメント)	mm	200	208	200	195
	in	7.9	8.2	7.9	7.7
全長 (バケットを地面に置いたとき)	mm	11 965	11 822	11 716	11 598
	ft	39.3	38.8	38.4	38.1
全高 (バケットを完全に上げた状態)	mm	7830	7688	7591	7487
	ft	25.7	25.2	24.9	24.6
最小旋回半径 (SAE 運搬ベア)	mm	17 382	17 303	17,240	17,173
	ft	57.0	56.8	56.6	56.3
フルダンプ角度	度	-49.8	-49.8	-49.8	-49.8
静止転倒荷重 – 直進時 (リジッド・タイヤ)	kg	39 436	39 922	40 321	40 726
	lb	86,941	88,013	88,892	89,785
静止転倒荷重 – 直進時 (タイヤ扁平化あり)	kg	37 085	37 603	38 008	38 428
	lb	81,758	82,900	83,793	84,719
静止転倒荷重 – 全回転 (アーティキュレート 35°) (リジッド・タイヤ)	kg	35 173	35 641	36 031	36 423
	lb	77,543	78,575	79,435	80,299
静止転倒荷重 – 全回転時 (アーティキュレート 35°) (タイヤ扁平化あり)	kg	31 461	31 981	32 383	32 799
	lb	69,360	70,506	71,392	72,309
静止転倒荷重 – 全回転時 (アーティキュレート 43°) (リジッド・タイヤ)	kg	33 104	33 563	33 949	34 334
	lb	72,982	73,994	74,845	75,693
静止転倒荷重 – 全回転時 (アーティキュレート 43°) (タイヤ扁平化あり)	kg	29 003	29 519	29 918	30 327
	lb	63,941	65,078	65,958	66,860
掘削力	kN	381	413	437	468
	lb	85,652	92,846	98,241	105,211
運転質量	kg	53 379	53 104	52 816	52 576
	lb	117,681	117,074	116,439	115,909
質量配分 (SAE 運搬位置) (空荷)					
フロント	kg	27 257	26 781	26 290	25 875
	lb	60,090	59,042	57,960	57,044
リア	kg	26 123	26 323	26 526	26 701
	lb	57,591	58,033	58,479	58,865
質量配分 (SAE 運搬位置) (積車)					
フロント	kg	50 724	50 137	49 596	49 103
	lb	111,828	110,533	109,341	108,253
リア	kg	17 170	17 482	17 735	17 988
	lb	37,853	38,542	39,098	39,656

## アグリゲイトパッケージ運転仕様 – ハイリフト

35/65 R33 XLDD1 タイヤ装備の機械については、別の表でタイヤサイズをご確認ください。

		988K 標準リフトタイヤ : 35/65 R33 XLDD1、 PN: 339-8790 SLR: 978 mm			
バケットタイプ		ゼネラルパーパスバケット			
グランドエンゲージツール		アダプタまたは BOCE			
カッティングエッジのタイプ		ストレート			
バケット部品番号		472 ~ 0120	435 ~ 4029	347 ~ 4990	347 ~ 4980
平積み容量	m <sup>3</sup>	8.0	7.0	6.0	5.5
	yd <sup>3</sup>	10.5	9.2	7.8	7.2
山積み容量 (定格)	m <sup>3</sup>	9.6	8.4	7.6	6.9
	yd <sup>3</sup>	12.5	11.0	10.0	9.0
バケット幅	mm	3,897	3,897	3,897	3,897
	ft	12.8	12.8	12.8	12.8
ダンプ・クリアランス (フル・リフトおよび 45°ダンプ時) (ベア)	mm	4,035	4,135	4,211	4,296
	ft	13.2	13.6	13.8	14.1
リーチ (リフトおよび 45°ダンプ時) (ベア)	mm	1987	1876	1,811	1,734
	ft	6.5	6.2	5.9	5.7
掘削深さ (セグメント)	mm	219	227	219	214
	in	8.6	8.9	8.6	8.4
全長 (バケットを地面に置いたとき)	mm	12 371	12 227	12,122	12,005
	ft	40.6	40.1	39.8	39.4
全高 (バケットを完全に上げた状態)	mm	8224	8082	7,985	7,881
	ft	27.0	26.5	26.2	25.9
最小旋回半径 (SAE 運搬ベア)	mm	17 741	17 660	17,595	17,525
	ft	58.2	57.9	57.7	57.5
フルダンプ角度	度	-50.1	-50.1	-50.1	-50.1
静止転倒荷重 – 直進時 (リジッド・タイヤ)	kg	40 171	40 598	40 975	41 343
	lb	88,562	89,503	90,334	91,146
静止転倒荷重 – 直進時 (タイヤ扁平化あり)	kg	37 906	38 372	38 757	39 143
	lb	83,568	84,596	85,444	86,295
静止転倒荷重 – 全回転 (アーティキュレート 35°) (リジッド・タイヤ)	kg	35 665	36 080	36 449	36 806
	lb	78,628	79,543	80,356	81,143
静止転倒荷重 – 全回転時 (アーティキュレート 35°) (タイヤ扁平化あり)	kg	31 876	32 351	32 735	33 121
	lb	70,274	71,322	72,168	73,019
静止転倒荷重 – 全回転時 (アーティキュレート 43°) (リジッド・タイヤ)	kg	33 478	33 886	34 252	34 604
	lb	73,806	74,706	75,513	76,289
静止転倒荷重 – 全回転時 (アーティキュレート 43°) (タイヤ扁平化あり)	kg	29 257	29 732	30 114	30 499
	lb	64,501	65,548	66,390	67,239
掘削力	kN	350	380	403	431
	lb	78,683	85,427	90,598	96,893
運転質量	kg	56 280	56 005	55 716	55 476
	lb	124,075	123,469	122,834	122,304
質量配分 (SAE 運搬位置) (空荷)					
フロント	kg	27 074	26 575	26,061	25 626
	lb	59,688	58,588	57,455	56,497
リア	kg	29 206	29 429	29 655	29,850
	lb	64,388	64,880	65,378	65,807
質量配分 (SAE 運搬位置) (積車)					
フロント	kg	51 789	51 190	50 631	50 125
	lb	114,176	112,854	111,621	110,507
リア	kg	19 005	19,330	19 601	19,866
	lb	41,899	42,615	43,212	43,796

# 988K ホイール・ローダの仕様

## 運転仕様 – 標準リフト

35/65 R33 XLDD1 タイヤ装備の機械については、別の表でタイヤサイズをご確認ください。

		988K 標準リフトタイヤ : 35/65 R33 XLDD1、 PN: 339-8790 SLR: 978 mm					
バケットタイプ		ゼネラルパーパス バケット		岩石用		硬い岩石用	
グラウンドエンゲージツール		アダプタまたは BOCE		K130	K130	K130	K130
カッティングエッジのタイプ		スト レート	スト レート	スぺード	スぺード	スぺード	スぺード
バケット部品番号		347 ~ 4990	347 ~ 4980	347 ~ 4960	347 ~ 4950	347 ~ 4970	339 ~ 1370
平積み容量	m <sup>3</sup>	6.0	5.5	6.5	5.5	5.0	5.0
	yd <sup>3</sup>	7.8	7.2	8.5	7.2	6.5	6.5
山積み容量 (定格)	m <sup>3</sup>	7.6	6.9	7.6	6.9	6.4	6.4
	yd <sup>3</sup>	10.0	9.0	10.0	9.0	8.3	8.3
バケット幅	mm	3,897	3,855	4,020	4,020	4,020	4,080
	ft	12.8	12.6	13.2	13.2	13.2	13.4
ダンプ・クリアランス (フル・リフトおよび 45°ダンプ時) (ベア)	mm	3810	3,894	3,595	3,807	3,728	3,714
	ft	12.5	12.8	11.8	12.5	12.2	12.2
ダンプ・クリアランス (フル・リフトおよび 45°ダンプ時) (ツース先端部まで)	mm	—	—	3,402	3,445	3,535	3,509
	ft	—	—	11.2	11.3	11.6	11.5
リーチ (リフトおよび 45°ダンプ時) (ベア)	mm	1,730	1,653	1,944	1,778	1,811	1,824
	ft	5.7	5.4	6.4	5.8	5.9	6.0
リーチ (リフトおよび 45°ダンプ時) (ツース先端部まで)	mm	—	—	2127	2,074	1,994	1998
	ft	—	—	7.0	6.8	6.5	6.6
リーチ (リフト・アームが水平でバケットが同じ高さにある とき) (ツース先端部まで)	mm	3668	3,554	4,237	4,144	4,049	4,071
	ft	12.0	11.7	13.9	13.6	13.3	13.4
掘削深さ (セグメント)	mm	203	198	204	204	204	204
	in	8	8	8	8	8	8
全長 (バケットを地面に置いたとき)	mm	11,714	11,597	12,286	12,204	12,098	12,119
	ft	38.4	38.0	40.3	40.0	39.7	39.8
全高 (バケットを完全に上げた状態)	mm	7,583	7,479	7,549	7,455	7,373	7,376
	ft	24.9	24.5	24.8	24.5	24.2	24.2
ローダクリアランス半径 (SAE 運搬、ツース先端部まで)	mm	17,240	17,173	17,400	17,338	17,295	17,317
	ft	56.6	56.3	57.1	56.9	56.7	56.8
フルダンプ角度	度	51	51	51	51	51	51
静止転倒荷重 – 直進時 (リジッド・タイヤ)	kg	34,768	35,148	33,811	34,249	34,390	33,331
	lb	76,650	77,488	74,541	75,506	75,817	73,483
静止転倒荷重 – 直進時 (タイヤ扁平化あり)	kg	32,718	33,116	31,785	32,242	32,399	31,350
	lb	72,131	73,008	70,074	71,081	71,427	69,115
静止転倒荷重 – 全回転 (アーティキュレート 35°) (リジッド・タイヤ)	kg	31,139	31,508	30,196	30,625	30,760	29,703
	lb	68,649	69,462	66,571	67,517	67,815	65,484
静止転倒荷重 – 全回転時 (アーティキュレート 35°) (タイヤ扁平化あり)	kg	27,990	28,384	27,078	27,532	27,692	26,648
	lb	61,707	62,457	59,697	60,698	61,050	58,749
静止転倒荷重 – 全回転時 (アーティキュレート 43°) (リジッド・タイヤ)	kg	29,377	29,740	28,441	28,866	28,998	27,941
	lb	64,765	65,566	62,701	63,638	63,930	61,600
静止転倒荷重 – 全回転時 (アーティキュレート 43°) (タイヤ扁平化あり)	kg	25,883	26,273	24,980	25,432	25,591	24,549
	lb	57,062	57,922	55,071	56,068	56,418	54,121
掘削力	kN	437	468	371	392	410	402
	lb	98,316	105,297	83,330	88,207	92,170	90,383
運転質量	kg	50,306	50,065	50,873	50,530	50,502	51,481
	lb	110,905	110,375	112,155	111,399	111,337	113,496
質量配分 (SAE 運搬位置) (空荷)							
フロント	kg	27,450	27,034	28,538	27,979	27,880	29,476
	lb	60,516	59,600	62,916	61,683	61,465	64,982
リア	kg	22,856	23,031	22,335	22,551	22,622	22,005
	lb	50,388	50,775	49,239	49,716	49,873	48,514
質量配分 (SAE 運搬位置) (積車)							
フロント	kg	45,653	45,177	46,776	46,164	46,028	47,629
	lb	100,649	99,599	103,123	101,773	101,474	105,003
リア	kg	15,992	16,228	15,437	15,706	15,814	15,192
	lb	35,257	35,777	34,032	34,627	34,864	33,493

ミシュラン XLDD1 2 Star, 6.3 bar (92 psi) 圧力。



## 運転仕様 - ハイリフト

35/65 R33 XLDD1 タイヤ装備の機械については、別の表でタイヤサイズをご確認ください。

		988K 標準リフトタイヤ : 35/65 R33 XLDD1、 PN: 339-8790 SLR: 978 mm					
バケットタイプ		ゼネラルパーパス バケット		岩石用		硬い岩石用	
グラウンドエンゲージツール		アダプタまたは BOCE					
カッティングエッジのタイプ		スト レート	スト レート	スピード	スピード	スピード	スピード
バケット部品番号		347 ~ 4990	347 ~ 4980	347 ~ 4960	347 ~ 4950	347 ~ 4970	339 ~ 1370
平積み容量	m <sup>3</sup>	6.0	5.5	6.5	5.5	5.0	5.0
	yd <sup>3</sup>	7.8	7.2	8.5	7.2	6.5	6.5
山積み容量 (定格)	m <sup>3</sup>	7.6	6.9	7.6	6.9	6.4	6.4
	yd <sup>3</sup>	10.0	9.0	10.0	9.0	8.3	8.3
バケット幅	mm	3,897	3,855	4,020	4,020	4,020	4,080
	ft	12.8	12.6	13.2	13.2	13.2	13.4
ダンプ・クリアランス (フル・リフトおよび 45°ダンプ時) (ベア)	mm	4,211	4,296	3,997	4,074	4,130	4,116
	ft	13.8	14.1	13.1	13.4	13.5	13.5
ダンプ・クリアランス (フル・リフトおよび 45°ダンプ時) (ツース先端部まで)	mm	—	—	3,804	3,882	3,937	3,911
	ft	—	—	12.5	12.7	12.9	12.8
リーチ (リフトおよび 45°ダンプ時) (ベア)	mm	1,811	1,734	2,024	1,947	1,892	1,905
	ft	5.9	5.7	6.6	6.4	6.2	6.2
リーチ (リフトおよび 45°ダンプ時) (ツース先端部まで)	mm	—	—	2,208	2,130	2,075	2,079
	ft	—	—	7.2	7.0	6.8	6.8
リーチ (リフト・アームが水平でバケットが同じ高さにある とき) (ツース先端部まで)	mm	4,007	3,893	4,572	4,466	4,388	4,410
	ft	13.1	12.8	15.0	14.7	14.4	14.5
掘削深さ (セグメント)	mm	219	214	220	220	220	220
	in	9	8	9	9	9	9
全長 (バケットを地面に置いたとき)	mm	12,122	12,005	12,692	12,582	12,504	12,525
	ft	39.8	39.4	41.6	41.3	41.0	41.1
全高 (バケットを完全に上げた状態)	mm	7,985	7,881	7,951	7,849	7,775	7,778
	ft	26.2	25.9	26.1	25.8	25.5	25.5
ローダクリアランス回転サークル (SAE 運搬、ツース先端 部まで)	mm	17,595	17,525	17,755	17,691	17,647	1761
	ft	57.7	57.5	58.3	58.0	57.9	58.0
フルダンプ角度	度	-50	-50	-50	-50	-50	-50
静止転倒荷重 - 直進時 (リジッド・タイヤ)	kg	32,742	33,084	31,833	32,240	32,352	31,299
	lb	72,183	72,937	70,179	71,077	71,325	69,003
静止転倒荷重 - 直進時 (タイヤ扁平化あり)	kg	30,959	31,319	30,068	30,494	30,622	29,577
	lb	68,253	69,046	66,289	67,228	67,510	65,206
静止転倒荷重 - 全回転 (アーティキュレート 35°) (リジッド・タイヤ)	kg	29,193	29,527	28,296	28,698	28,806	27,754
	lb	64,360	65,096	62,383	63,268	63,507	61,188
静止転倒荷重 - 全回転時 (アーティキュレート 35°) (タイヤ扁平化あり)	kg	26,322	26,683	25,449	25,877	26,010	24,970
	lb	58,030	58,826	56,105	57,049	57,342	55,049
静止転倒荷重 - 全回転時 (アーティキュレート 43°) (リジッド・タイヤ)	kg	27,470	27,801	26,580	26,978	27,085	26,033
	lb	60,562	61,290	58,598	59,477	59,712	57,394
静止転倒荷重 - 全回転時 (アーティキュレート 43°) (タイヤ扁平化あり)	kg	24,261	24,619	23,397	23,822	23,954	22,917
	lb	53,486	54,276	51,581	52,518	52,809	50,523
掘削力	kN	403	431	341	361	377	370
	lb	90,535	97,001	76,634	81,154	84,841	83,123
運転質量	kg	51,648	51,408	52,216	51,873	51,845	52,824
	lb	113,865	113,335	115,116	114,359	114,298	116,456
質量配分 (SAE 運搬位置) (空荷)							
フロント	kg	27,950	27,515	29,086	28,497	28,398	30,082
	lb	61,619	60,660	64,124	62,826	62,608	66,320
リア	kg	23,698	23,893	23,129	23,375	23,446	22,742
	lb	52,246	52,675	50,991	51,534	51,690	50,137
質量配分 (SAE 運搬位置) (積車)							
フロント	kg	47,141	46,651	48,312	47,674	47,542	49,232
	lb	103,928	102,848	106,509	105,104	104,813	108,538
リア	kg	15,847	16,097	15,244	15,538	15,642	14,931
	lb	34,937	34,487	33,607	34,256	34,485	32,918

ミシュラン XLDD1 2 Star, 6.3 bar (92 psi) 圧力。

# 988K ホイールローダの標準およびオプション装備品

## 標準およびオプション装備品

標準およびオプション装備品は異なる場合があります。詳細については、Cat ディーラにお問い合わせください。

	標準	オプション		標準	オプション
<b>電気系統</b>			<b>運転席 (続き)</b>		
アラーム、バックアップ	✓		CAT コンフォートシリーズ III シート (ヒータ/ベンチレータ/エアサスペンション付き、6箇所調整機能)	✓	
オルタネータ (単相 150 A)	✓		シートベルト警告	✓	
ドライバッテリー	✓		巻取り式シートベルト (76 mm (3 in) 幅)	✓	
コンバータ (10/15 A、24 V から 12 V)	✓		STIC™システム	✓	
危険電圧ランプ	✓		トランスミッションギヤインジケータ	✓	
照明システム (ハロゲン、作業灯、アクセスおよびサービスプラットフォーム照明)	✓		UV ガラス	✓	
始動および充電システム、24 V	✓		バーチャルギヤインジケータ	✓	
緊急時始動用スタータソケット	✓		グラフィックインフォメーションディスプレイ付きの重要情報管理システム (VIMS™) : 外付けデータポート、カスタマイズ可能なオペレータプロフィール、サイクルタイム、一体型ペイロードコントロールシステム	✓	
スタータロックアウト (バンパ)	✓		湿式アームワイパ/ウォッシャ (フロントおよびリア) - 間欠フロントおよびリアワイパ	✓	
トランスミッションロックアウト (バンパ)	✓		ウィンドウブルダウン式バイザ		✓
<b>運転席</b>			<b>パワートレイン</b>		
エアコン	✓		不凍液 -50 °C (-58 °F)		✓
キャブプレクリーナ		✓	ブレーキ、オイル冷却式、マルチディスク、サービス/セカンダリ	✓	
キャブ (騒音抑制および加圧式、一体型転倒時運転者保護構造 (ROPS/FOPS))、ラジオ対応 (アンテナ、スピーカ、コンバータ (12 V、5 A))、電源ソケット	✓		ケースドレーンスクリーン	✓	
Cat Detect (Cat ディテクト)、物体検出システム		✓	Cat Production Measurement		✓
Cat Vision (Cat ビジョン)、リアビューカメラシステム	✓		Cat Production Measurement (Cat プロダクションメジャメント) 準備仕様	✓	
コントロール装置 (リフト/チルト機能)	✓		クランクケースガード	✓	
グラフィックインフォメーションディスプレイは運転情報をリアルタイム表示し、オペレータ設定を調整してカスタマイズできます。	✓		E&H パーキングブレーキ	✓	
ハンドレール取付けミラー		✓	エンジンブロックヒータ (120 V または 240 V)		✓
ヒータ、デフロスタ	✓		C18 MEUI™ディーゼルエンジン、ターボチャージャー/アフタクーラ付き	✓	
ホーン	✓		高速エンジンオイル交換システム (Wiggins)		✓
計器、ゲージ類: 冷却水温度、エンジン作動時間メータ、作動油温度、パワートレインオイル温度	✓		グラウンドレベルエンジンシャットオフ	✓	
LED 警告灯 (ストロボ)		✓	酷暑仕様用クーリングパッケージ - ソフトウェア		✓
キャブ車内灯	✓		エンジンエアインテイクタービンプレクリーナ	✓	
方向指示器	✓		ラジエータ、アルミ製モジュールラジエータ (AMR、Aluminum Modular Radiator)	✓	
ライト、HID または LED		✓	エーテル始動補助装置 (自動)	✓	
ランチボックス、ドリンクホルダ	✓		スロットルロック (電子式)	✓	
ミラー (ヒータ付き)		✓	インペラクラッチトルクコンバータ (ICTC) (ロックアップクラッチ (LUC) 付き)、リンプルコントロールシステム	✓	
リアビューミラー (車外取付け)	✓		トランスミッション (プラネタリ式パワーシフト、4F/3R 電子制御)	✓	
ラジオ (AM/FM/CD/MP3 Bluetooth® 付き、衛星 Sirius 対応)	✓		手動スイッチおよび自動燃料プライミング	✓	
ラジオ (CB 対応)	✓				
リンプルコントロールシステム (RCS)	✓				

# 988K ホイールローダの標準およびオプション装備品

## 標準およびオプション装備品

標準およびオプション装備品は異なる場合があります。詳細については、Cat ディーラにお問い合わせください。

	標準	オプション		標準	オプション
<b>その他</b>			<b>その他 (続き)</b>		
アグリゲイトハンドラ		✓	Cat XT™ホース	✓	
自動バケットリフトキックアウト/ポジション	✓		油圧システム (ステアリングおよびブレーキフィルタ/スクリーニングシステム)	✓	
機械の基本価格には、リム割引料金が含まれる	✓		油圧駆動式デマンドファン	✓	
Cat 排出ガス低減モジュール (CEM)	✓		オイルサンプリングバルブ	✓	
寒冷時始動 (追加スタータおよび2個のバッテリー)		✓	-34 °C (-29 °F) までの環境で凍結防止性能を有するエクステンデッドライフクーラントの 50% 混合液	✓	
カップリング (Cat O リングフェースシール)	✓		キャブおよびサービスプラットフォームへのリアアクセス	✓	
サービスアクセスドア	✓		ロードセンシングステアリング	✓	
エコロジードレイン (エンジン、ラジエータ、作動油タンク用)	✓		タイヤ圧力モニタリングシステム		✓
高速燃料給油システム (Shaw-Aero)		✓	トーキック (つま先板)	✓	
フロントおよびリアローディングフェンダ		✓	盗難防止キャップロック	✓	
燃料タンク (731 L (188 gal))	✓		車輪止め		✓
ドローバヒッチ (ピン付き)	✓				

Cat 製品、ディーラサービス、および産業ソリューションに関する詳細情報については、Web サイト ([www.cat.com](http://www.cat.com)) をご覧ください。

AJXQ2597-01 (2-2022)  
(Global)

記述の内容と仕様は、予告なしに変更されることがあります。写真の機械はオプション装備品を含む場合があります。利用可能なオプションについては、Cat ディーラにお問い合わせください。

© 2022 Caterpillar. All Rights Reserved. CAT、CATERPILLAR、LET'S DO THE WORK、それぞれの各ロゴ、VIMS、XT、DEO-ULS、STIC、MEUI、"Caterpillar Corporate Yellow"、"Power Edge"、Cat "Modern Hex" のトレードドレスは、ここに記載されている企業および製品と同様に、Caterpillar 社の商標であり、許可なく使用することはできません。

