



Chargeuse sur pneus

988K

Caractéristiques techniques

Les configurations et les fonctionnalités peuvent varier en fonction de la région. Veuillez contacter votre concessionnaire Cat® pour connaître les disponibilités dans votre région.

Table des matières

Spécifications	2
Moteur	2
Transmission	2
Caractéristiques de fonctionnement	2
Circuit hydraulique – levage/inclinaison	2
Temps de cycle hydraulique (1 400 -1 860 tr/min)	2
Circuit hydraulique : direction	3
Circuit de climatisation	3
Essieux	3
Freins	3
Cabine	3
Niveaux sonores - Tier 4 Final/Stage V	3
Niveaux sonores, normes équivalentes à Tier 2/Stage II, équivalentes à Tier 3/Stage IIIA	3
Contenances pour l'entretien	3
Dimensions	4
Guide de sélection de la capacité du godet en fonction de la masse volumique du matériau	5
Caractéristiques de fonctionnement de l'ensemble pour granulats - hauteur de levage standard	6
Caractéristiques de fonctionnement de l'ensemble pour granulats - grande hauteur de levage	7
Spécifications de fonctionnement : hauteur de levage standard	8
Spécifications de fonctionnement : grande hauteur de levage	9
Équipement standard et options	10

Spécifications de la Chargeuse sur pneus 988K

Moteur		
Modèle de moteur	C18 Cat®	
Régime nominal	1 700 tr/min	
Vitesse à la puissance maxi	1 500 tr/min	
Puissance brute (ISO 14396:2002)	432 kW	580 hp
Puissance brute (SAE J1995:2014)	439 kW	588 hp
Puissance nette (SAE J1349:2011)	401 kW	538 hp
Alésage	145 mm	5,7 in
Course	183 mm	7,2 in
Cylindrée	18,1 l	1 105 in ³
Couple maximal (1 200 tr/min) (SAE J1995:2014)	2 852 Nm	2 104 lbf-ft
Réserve de couple	58 %	

Trois options d'émissions sont disponibles :

1. Conforme aux normes sur les émissions Tier 4 Final de l'EPA pour les États-Unis, Stage V pour l'Union européenne et 2014 pour le Japon.
2. Conforme aux normes sur les émissions pour moteurs non routier Stage III pour la Chine et MAR-1 pour le Brésil, équivalentes aux normes Tier 3 de l'EPA pour les États-Unis et Stage IIIA pour l'Union européenne.
3. Normes équivalentes aux normes Tier 2 de l'EPA pour les États-Unis et Stage II pour l'Union européenne.

Transmission		
Type de transmission	Transmission Powershift à trains planétaires Cat	
Marche avant 1	6,5 km/h	4,0 mph
Marche avant 2	11,6 km/h	7,2 mph
Marche avant 3	20,4 km/h	12,7 mph
Marche avant 4	34,7 km/h	21,6 mph
Marche arrière 1	7,5 km/h	4,7 mph
Marche arrière 2	13,3 km/h	8,3 mph
Marche arrière 3	23,2 km/h	14,4 mph
Prise directe, marche avant 1	Verrouillage désactivé	
Prise directe, marche avant 2	12,5 km/h	7,8 mph
Prise directe, marche avant 3	22,3 km/h	13,9 mph
Prise directe, marche avant 4	39,3 km/h	24,4 mph
Prise directe, marche arrière 1	8,0 km/h	5,0 mph
Prise directe, marche arrière 2	14,3 km/h	8,9 mph
Prise directe, marche arrière 3	25,5 km/h	15,8 mph

Caractéristiques de fonctionnement		
Poids en ordre de marche	51 062 kg	112 574 lb
Charge utile nominale : front de carrière	11,3 tonnes	12,5 tonnes US
Charge utile nominale : matériau en vrac	14,5 tonnes	16,0 tonnes US
Plage de capacité du godet	4,7-13,0 m ³	6,2-17,0 yd ³
Tombereau Cat adapté – Standard	770 à 772	
Tombereau Cat adapté : grande hauteur de levage	773-775	

Circuit hydraulique – Levage/inclinaison		
Circuit de levage/d'inclinaison : circuit	EH - Commande de débit positif, répartition du débit	
Circuit de levage/inclinaison : pompes	Pompe à piston à cylindrée variable	
Débit maximal à 1 400 - 1 860 tr/min	580 l/min	153 US gal/min
Réglage du clapet de décharge : levage/inclinaison	32 800 kPa	4 757 psi
Cylindres à double effet : Levage, alésage et course	210 mm x 1 050 mm	8,7 in x 41,3 in
Cylindres à double effet : Levage, alésage et course	266 mm x 685 mm	8,7 in x 27 in
Circuit pilote	Pompe à piston à cylindrée variable	
Réglage du clapet de décharge	3 800 kPa	551 psi

Temps de cycle hydraulique (1 400 - 1 860 tr/min)	
Redressement	4,5 secondes
Relevage	8,0 secondes
Vidage	2,2 secondes
Abaissement en position libre	3,5 secondes
Temps de cycle hydraulique total (godet vide)	18,2 secondes

Spécifications de la Chargeuse sur pneus 988K

Circuit hydraulique : direction

Circuit de direction : circuit	Pilote, détection de charge
Circuit de direction : pompe	À piston, à cylindrée variable
Débit maximal à $\times 1$ 400-1 600 tr/min	270 l/min 71,3 US gal/min
Réglage du clapet de décharge : direction	30 000 kPa 4 351 psi
Angle de braquage total	86°
Temps de cycle de direction (régime maxi à vide)	3,4 secondes
Temps de cycle de direction (régime de ralenti bas)	5,6 secondes
Direction	ISO 5010:2007

Circuit de climatisation

Le système de climatisation de cette machine contient le gaz réfrigérant fluoré à effet de serre R134a (potentiel de réchauffement climatique = 1 430). Le système contient 1,8 kg de réfrigérant, soit un équivalent CO₂ de 2,574 tonnes.

Essieux

Avant	Fixe
Arrière	Oscillant
Angle d'oscillation	13°

Freins

Freins	ISO 3450:2011
--------	---------------

Cabine

Cadre ROPS/FOPS	Les cadres ROPS/FOPS sont conformes aux normes ISO 3471:2008 et ISO 3449:2005 Niveau II
-----------------	---

Niveaux sonores - Tier 4 Final/Stage V

	Standard	Insonorisation
Niveau de pression acoustique pour le conducteur (ISO 6396:2008)	72 dB(A)	72 dB(A)
Niveau sonore de la machine (ISO 6395:2008)	111 dB(A)	109 dB(A)

Niveaux sonores – Conformes aux normes équivalentes Tier 2/Stage II et Tier 3/Stage IIIA

	Standard	Insonorisation
Niveau de pression acoustique pour le conducteur (ISO 6396:2008)	73 dB(A)	72 dB(A)
Niveau sonore de la machine (ISO 6395:2008)	112 dB(A)	110 dB(A)

- Le niveau de pression acoustique au poste de conduite a été mesuré conformément aux méthodes et conditions d'essai définies par la norme ISO 6396:2008. La mesure a été effectuée à 70 % de la vitesse maximale du ventilateur de refroidissement du moteur.
- Le port de protections auditives peut s'avérer nécessaire lorsque l'on utilise une machine dont la cabine n'est pas correctement entretenue ou que l'on travaille avec les portes ou les vitres ouvertes pendant des périodes prolongées ou dans un environnement bruyant.
- Le niveau de puissance acoustique de la machine a été mesuré conformément aux méthodes et conditions d'essai définies par la norme ISO 6395:2008. La mesure a été effectuée à 70 % de la vitesse maximale du ventilateur de refroidissement du moteur.

Contenances pour l'entretien

Réservoir de carburant	712 l	188,0 US gal
Circuit de refroidissement	120 l	31,7 US gal
Liquide de refroidissement (validé par cellule de test pour les quantités de remplissage)	125 l	33,0 US gal
Carter	60 l	15,9 US gal
Réservoir de liquide d'échappement diesel (pour Tier 4 Final/Stage V uniquement)	33 l	8,7 US gal
Transmission	120 l	31,7 US gal
Transmission (validée par cellule de test pour les quantités de remplissage)	110 l	29,0 US gal
Différentiels et réducteurs, avant	186 l	49,1 US gal
Différentiels et réducteurs – Arrière	186 l	49,1 gal
Remplissage du circuit hydraulique en usine	475 l	125,5 gal
Circuit hydraulique (réservoir uniquement)	240 l	63,4 US gal

- Tous les moteurs diesel non routiers conformes aux normes Tier 4 Final/Stage V doivent utiliser :
 - Des carburants diesel à très faible teneur en soufre (ULSD, Ultra Low Sulfur Diesel), contenant 15 ppm (mg/kg) de soufre ou moins.
 - Les moteurs Cat sont compatibles avec les biocarburants* renouvelables, alternatifs suivants présentant une plus grande réduction des émissions des gaz à effet de serre :
 - Biodiesel jusqu'à B20 (FAME) **
 - Huile végétale hydrotraitée (HVO) jusqu'à 100 % et carburants renouvelables à gaz liquéfié (GTL)

*Se référer aux directives pour garantir la performance de l'application. Veuillez contacter votre concessionnaire Cat ou la publication « Liquides conseillés pour les machines Caterpillar » (SEBU6250) pour obtenir des précisions.

**Les moteurs équipés de dispositifs de post-traitement peuvent utiliser un biodiesel jusqu'au niveau B20. Les moteurs non équipés de dispositifs de post-traitement peuvent utiliser des mélanges supérieurs jusqu'au B100.

- Des huiles DEO-ULS™ Cat ou des huiles respectant les spécifications ECF-3, API CJ-4 et ACEA E9.
- Utilisez uniquement du DEF conforme aux normes ISO 22241-1.
- Tous les moteurs diesel conformes aux normes équivalentes Tier 2/Stage II et Tier 3/Stage IIIA doivent utiliser :
 - Les moteurs Cat sont compatibles avec les biocarburants* renouvelables, alternatifs suivants présentant une plus grande réduction des émissions des gaz à effet de serre :
 - Biodiesel jusqu'à B20 (FAME) **
 - Huile végétale hydrotraitée (HVO) jusqu'à 100 % et carburants renouvelables à gaz liquéfié (GTL)

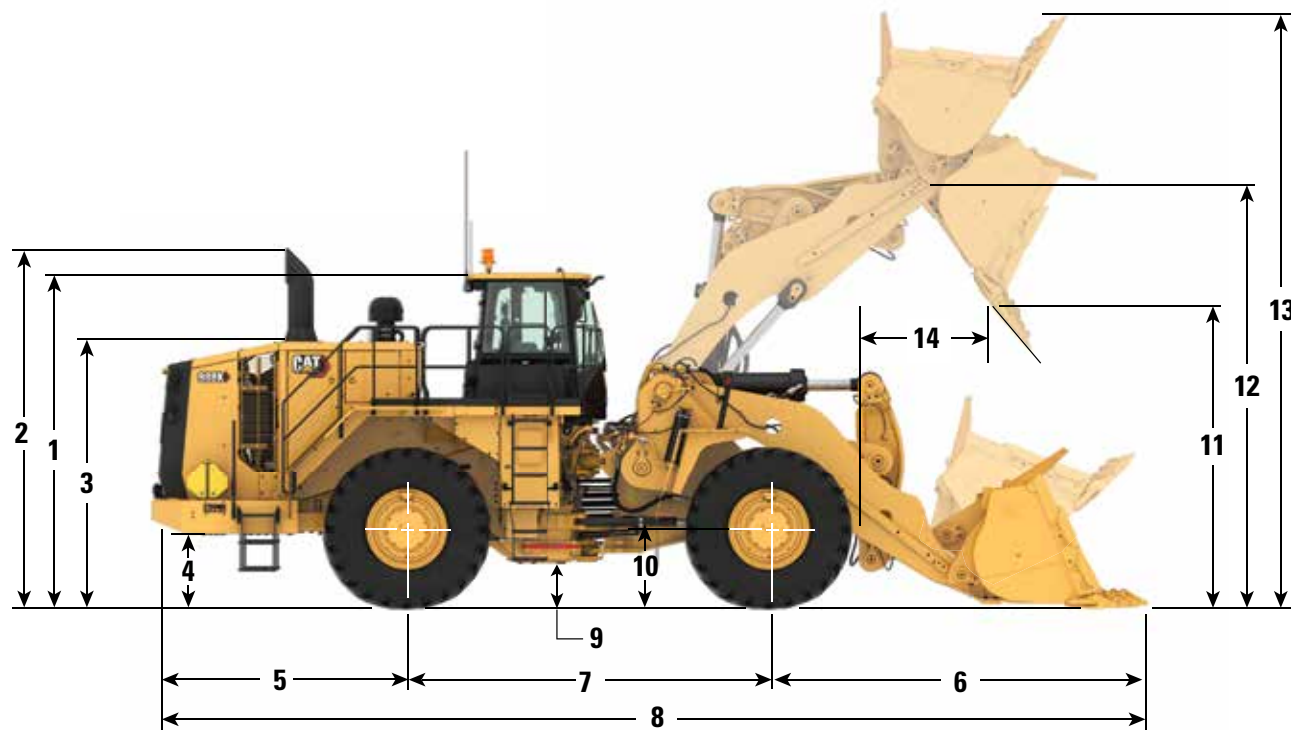
*Se référer aux directives pour garantir la performance de l'application. Veuillez contacter votre concessionnaire Cat ou la publication « Liquides conseillés pour les machines Caterpillar » (SEBU6250) pour obtenir des précisions.

**Le biodiesel B30 peut être utilisé sous réserve des réglementations applicables. Pour utiliser des mélanges supérieurs au B100, veuillez contacter votre concessionnaire Cat.

Spécifications de la Chargeuse sur pneus 988K

Dimensions

Toutes les dimensions sont approximatives.



	Hauteur de levage standard		Grande hauteur de levage	
1 Du sol au sommet du cadre ROPS	4 202 mm	13,8 ft	4 202 mm	13,8 ft
2 Du sol au sommet des tuyaux d'échappement (Tier 4)	4 521 mm	14,8 ft	4 521 mm	14,8 ft
Du sol au sommet des tuyaux d'échappement (LRC)	4 199 mm	13,8 ft	4 199 mm	13,8 ft
3 Du sol au sommet du capot	3 334 mm	10,9 ft	3 334 mm	10,9 ft
4 Hauteur de déversement du sol jusqu'au pare-chocs	933 mm	3,1 ft	933 mm	3,1 ft
5 De l'axe du pont arrière au pare-chocs	3 187 mm	10,5 ft	3 187 mm	10,5 ft
6 De l'axe du pont avant à l'extrémité du godet	4 254 mm	14,0 ft	4 661 mm	15,3 ft
7 Empattement	4 550 mm	14,9 ft	4 550 mm	14,9 ft
8 Longueur maximale hors tout	11 991 mm	39,3 ft	12 398 mm	40,7 ft
9 Garde au sol par rapport au bas de l'articulation	568 mm	1,9 ft	568 mm	1,9 ft
10 Du sol au centre des essieux	978 mm	3,2 ft	978 mm	3,2 ft
11 Hauteur de déversement au levage maximal (vidage à 45°)	3 641 mm	11,9 ft	4 043 mm	13,3 ft
12 Hauteur d'axe du godet au levage maxi	5 491 mm	18,0 ft	5 887 mm	19,3 ft
13 Hauteur maximum hors tout – godet relevé	7 455 mm	24,5 ft	7 849 mm	25,8 ft
14 Portée au levage maximal (vidage à 45°)	1 981 mm	6,5 ft	2 062 mm	6,8 ft

Remarque : Les spécifications sont calculées avec un godet pour roche de 6,9 m³ (9 yd³) et des pneus Michelin XLDD1 35/65 R33.

Spécifications de la Chargeuse sur pneus 988K

Guide de sélection de la capacité du godet en fonction de la masse volumique du matériau

Levage standard/grande hauteur de levage

Charge utile nominale (front de carrière) - 11,3 tonnes/12,5 tonnes US

	Masse volumique du matériau			Capacité du godet	
	kg/m ³	lb/yd ³	tonnes/m ³	tonnes US/yd ³	m ³
1 468-1 614	2 500-2 750	1,47-1,61	1,25-1,38	7,6	10,00
1 638-1 801	2 778-3 056	1,64-1,80	1,39-1,53	6,9	9,00
1 766-1 942	3 001-3 300	1,77-1,94	1,50-1,65	6,4	8,33

Levage standard/grande hauteur de levage

Charge utile nominale (matériau en vrac) - 14,5 tonnes/16 tonnes US

	Masse volumique du matériau			Capacité du godet	
	kg/m ³	lb/yd ³	tonnes/m ³	tonnes US/yd ³	m ³
1 510-1 667	2 560-2 816	1,51-1,67	1,28-1,41	9,6	12,5
1 726-1 905	2 909-3 200	1,73-1,90	1,45-1,60	8,4	11,0
1 908-2 105	3 200-3 520	1,91-2,11	1,60-1,76	7,6	10,0

Remarque : la charge utile nominale est le poids du matériau contenu dans le godet que la chargeuse peut transporter, hors poids du godet, des outils d'attaque du sol et des matériaux d'usure. Les charges utiles nominales sont indiquées à 100 % bien que Caterpillar autorise 110 %. Ces valeurs sont données en termes de masse. Les masses volumiques meubles des différents matériaux ne sont pas prises en compte en raison de leur diversité. Se référer à la Politique en matière de charge utile pour grosses chargeuses sur pneus.

Spécifications de la Chargeuse sur pneus 988K

Caractéristiques de fonctionnement de l'ensemble pour granulats - hauteur de levage standard

Pour les machines équipées de pneus 35/65 R33 XLDD1, référez-vous aux tableaux supplémentaires pour les autres tailles de pneus.

		Pneus de levage standard 988K : 35/65 R33 XLDD1, NP : 339-8790 SLR : 978 mm			
Type de godet		Normal GP			
Outils d'attaque du sol		Adaptateurs ou contre-lame boulonnée			
Type de lame de coupe		Droite			
Numéro de pièce du godet		472-0120	435-4029	347-4990	347-4980
Capacité à ras	m ³	8,0	7,0	6	5,5
	yd ³	10,5	9,2	7,8	7,2
Capacité à refus (nominale)	m ³	9,6	8,4	7,6	6,9
	yd ³	12,5	11,0	10,0	9,0
Largeur du godet	mm	3 897	3 897	3 897	3 897
	ft	12,8	12,8	12,8	12,8
Hauteur de vidage au levage maximal avec vidage à 45° (godet nu)	mm	3 642	3 741	3 818	3902
	ft	11,9	12,3	12,5	12,8
Portée au levage avec vidage à 45° (godet nu)	mm	1 898	1 787	1 722	1645
	ft	6,2	5,9	5,7	5,4
Profondeur d'excavation (segment)	mm	200	208	200	195
	in	7,9	8,2	7,9	7,7
Longueur hors tout (godet au niveau du sol)	mm	11 965	11 822	11 716	11 598
	ft	39,3	38,8	38,4	38,1
Hauteur hors tout avec godet complètement relevé	mm	7 830	7 688	7 591	7 487
	ft	25,7	25,2	24,9	24,6
Diamètre de braquage de la chargeuse (position de transport SAE, godet nu)	mm	17 382	17 303	17 240	17 173
	ft	57,0	56,8	56,6	56,3
Angle de vidage maxi	degrés	-49,8	-49,8	-49,8	-49,8
Charge limite d'équilibre statique, en ligne droite (pneus rigides)	kg	39 436	39 922	40 321	40 726
	lb	86 941	88 013	88 892	89 785
Charge limite d'équilibre statique, en ligne droite (en tenant compte de l'écrasement des pneus)	kg	37 085	37 603	38 008	38 428
	lb	81 758	82 900	83 793	84 719
Charge limite d'équilibre statique au braquage maxi (articulation à 35°) (pneus rigides)	kg	35 173	35 641	36 031	36 423
	lb	77 543	78 575	79 435	80 299
Charge limite d'équilibre statique au braquage maxi (articulation à 35°) (en tenant compte de l'écrasement des pneus)	kg	31 461	31 981	32 383	32 799
	lb	69 360	70 506	71 392	72 309
Charge limite d'équilibre statique au braquage maxi (articulation à 43°) (pneus rigides)	kg	33 104	33 563	33 949	34 334
	lb	72 982	73 994	74 845	75 693
Charge limite d'équilibre statique au braquage maxi (articulation à 43°) (en tenant compte de l'écrasement des pneus)	kg	29 003	29 519	29 918	30 327
	lb	63 941	65 078	65 958	66 860
Force d'arrachage	kN	381	413	437	468
	lb	85 652	92 846	98 241	105 211
Poids en ordre de marche	kg	53 379	53 104	52 816	52 576
	lb	117 681	117 074	116 439	115 909
Répartition du poids en position de transport SAE (à vide)					
Avant	kg	27 257	26 781	26 290	25 875
	lb	60 090	59 042	57 960	57 044
Arrière	kg	26 123	26 323	26 526	26 701
	lb	57 591	58 033	58 479	58 865
Répartition du poids en position de transport SAE (en charge)					
Avant	kg	50 724	50 137	49 596	49 103
	lb	111 828	110 533	109 341	108 253
Arrière	kg	17 170	17 482	17 735	17 988
	lb	37 853	38 542	39 098	39 656

Spécifications de la Chargeuse sur pneus 988K

Caractéristiques de fonctionnement de l'ensemble pour granulats - grande hauteur de levage

Pour les machines équipées de pneus 35/65 R33 XLDD1, référez-vous aux tableaux supplémentaires pour les autres tailles de pneus.

		Pneus de levage standard 988K : 35/65 R33 XLDD1, NP : 339-8790 SLR : 978 mm			
Type de godet		Normal GP			
Outils d'attaque du sol		Adaptateurs ou contre-lame boulonnée			
Type de lame de coupe		Droite			
Numéro de pièce du godet		472-0120	435-4029	347-4990	347-4980
Capacité à ras	m ³	8,0	7,0	6	5,5
	yd ³	10,5	9,2	7,8	7,2
Capacité à refus (nominale)	m ³	9,6	8,4	7,6	6,9
	yd ³	12,5	11,0	10,0	9,0
Largeur du godet	mm	3 897	3 897	3 897	3 897
	ft	12,8	12,8	12,8	12,8
Hauteur de vidage au levage maximal avec vidage à 45° (godet nu)	mm	4 035	4 135	4 211	4 296
	ft	13,2	13,6	13,8	14,1
Portée au levage avec vidage à 45° (godet nu)	mm	1 987	1 876	1 811	1 734
	ft	6,5	6,2	5,9	5,7
Profondeur d'excavation (segment)	mm	219	227	219	214
	in	8,6	8,9	8,6	8,4
Longueur hors tout (godet au niveau du sol)	mm	12 371	12 227	12 122	12 005
	ft	40,6	40,1	39,8	39,4
Hauteur hors tout avec godet complètement relevé	mm	8 224	8 082	7 985	7 881
	ft	27,0	26,5	26,2	25,9
Diamètre de braquage de la chargeuse (position de transport SAE, godet nu)	mm	17 741	17 660	17 595	17 525
	ft	58,2	57,9	57,7	57,5
Angle de vidage maxi	degrés	-50,1	-50,1	-50,1	-50,1
Charge limite d'équilibre statique, en ligne droite (pneus rigides)	kg	40 171	40 598	40 975	41 343
	lb	88 562	89 503	90 334	91 146
Charge limite d'équilibre statique, en ligne droite (en tenant compte de l'écrasement des pneus)	kg	37 906	38 372	38 757	39 143
	lb	83 568	84 596	85 444	86 295
Charge limite d'équilibre statique au braquage maxi (articulation à 35°) (pneus rigides)	kg	35 665	36 080	36 449	36 806
	lb	78 628	79 543	80 356	81 143
Charge limite d'équilibre statique au braquage maxi (articulation à 35°) (en tenant compte de l'écrasement des pneus)	kg	31 876	32 351	32 735	33 121
	lb	70 274	71 322	72 168	73 019
Charge limite d'équilibre statique au braquage maxi (articulation à 43°) (pneus rigides)	kg	33 478	33 886	34 252	34 604
	lb	73 806	74 706	75 513	76 289
Charge limite d'équilibre statique au braquage maxi (articulation à 43°) (en tenant compte de l'écrasement des pneus)	kg	29 257	29 732	30 114	30 499
	lb	64 501	65 548	66 390	67 239
Force d'arrachage	kN	350	380	403	431
	lb	78 683	85 427	90 598	96 893
Poids en ordre de marche	kg	56 280	56 005	55 716	55 476
	lb	124 075	123 469	122 834	122 304
Répartition du poids en position de transport SAE (à vide)					
Avant	kg	27 074	26 575	26 061	25 626
	lb	59 688	58 588	57 455	56 497
Arrière	kg	29 206	29 429	29 655	29 850
	lb	64 388	64 880	65 378	65 807
Répartition du poids en position de transport SAE (en charge)					
Avant	kg	51 789	51 190	50 631	50 125
	lb	114 176	112 854	111 621	110 507
Arrière	kg	19 005	19 330	19 601	19 866
	lb	41 899	42 615	43 212	43 796

Spécifications de la Chargeuse sur pneus 988K

Spécifications de fonctionnement : hauteur de levage standard

Pour les machines équipées de pneus 35/65 R33 XLDD1, référez-vous aux tableaux supplémentaires pour les autres tailles de pneus.

Pneus de levage standard 988K : 35/65 R33 XLDD1, NP : 339-8790 SLR : 978 mm

Type de godet		Normal GP		Roche		Roche extra-robuste	
Outils d'attaque du sol		Adaptateurs ou contre-lame boulonnée					
Type de lame de coupe		Droite	Droite	Lame en V	Lame en V	Lame en V	Lame en V
Numéro de pièce du godet		347-4990	347-4980	347-4960	347-4950	347-4970	339-1370
Capacité à ras	m ³	6	5,5	6,5	5,5	5	5
	yd ³	7,8	7,2	8,5	7,2	6,5	6,5
Capacité à refus (nominale)	m ³	7,6	6,9	7,6	6,9	6,4	6,4
	yd ³	10,0	9,0	10,0	9,0	8,3	8,3
Largeur du godet	mm	3 897	3 855	4 020	4 020	4 020	4080
	ft	12,8	12,6	13,2	13,2	13,2	13,4
Hauteur de vidage au levage maximal avec vidage à 45° (godet nu)	mm	3 810	3 894	3 595	3 807	3 728	3 714
	ft	12,5	12,8	11,8	12,5	12,2	12,2
Hauteur de vidage au levage maximal avec vidage à 45° (godet avec dents)	mm	—	—	3 402	3 445	3 535	3 509
	ft	—	—	11,2	11,3	11,6	11,5
Portée au levage avec vidage à 45° (godet nu)	mm	1 730	1 653	1 944	1 778	1 811	1 824
	ft	5,7	5,4	6,4	5,8	5,9	6
Portée au levage avec vidage à 45° (godet avec dents)	mm	—	—	2 127	2 074	1 994	1 998
	ft	—	—	7,0	6,8	6,5	6,6
Portée avec bras de manutention et godet à l'horizontale (godet avec dents)	mm	3 668	3 554	4 237	4 144	4 049	4 071
	ft	12,0	11,7	13,9	13,6	13,3	13,4
Profondeur d'excavation (segment)	mm	203	198	204	204	204	204
	in	8	8	8	8	8	8
Longueur hors tout (godet au niveau du sol)	mm	11 714	11 597	12 286	12 204	12 098	12 119
	ft	38,4	38,0	40,3	40	39,7	39,8
Hauteur hors tout avec godet complètement relevé	mm	7 583	7 479	7 549	7 455	7 373	7 376
	ft	24,9	24,5	24,8	24,5	24,2	24,2
Diamètre de braquage de la chargeuse (transport SAE avec dents)	mm	17 240	17 173	17 400	17 338	17 295	17 317
	ft	56,6	56,3	57,1	56,9	56,7	56,8
Angle de vidage maxi	degrés	51	51	51	51	51	51
Charge limite d'équilibre statique, en ligne droite (pneus rigides)	kg	34 768	35 148	33 811	34 249	34 390	33 331
	lb	76 650	77 488	74 541	75 506	75 817	73 483
Charge limite d'équilibre statique, en ligne droite (en tenant compte de l'écrasement des pneus)	kg	32 718	33 116	31 785	32 242	32 399	31 350
	lb	72 131	73 008	70 074	71 081	71 427	69 115
Charge limite d'équilibre statique au braquage maxi (articulation à 35°) (pneus rigides)	kg	31 139	31 508	30 196	30 625	30 760	29 703
	lb	68 649	69 462	66 571	67 517	67 815	65 484
Charge limite d'équilibre statique au braquage maxi (articulation à 35°) (en tenant compte de l'écrasement des pneus)	kg	27 990	28 384	27 078	27 532	27 692	26 648
	lb	61 707	62 457	59 697	60 698	61 050	58 749
Charge limite d'équilibre statique au braquage maxi (articulation à 43°) (pneus rigides)	kg	29 377	29 740	28 441	28 866	28 998	27 941
	lb	64 765	65 566	62 701	63 638	63 930	61 600
Charge limite d'équilibre statique au braquage maxi (articulation à 43°) (en tenant compte de l'écrasement des pneus)	kg	25 883	26 273	24 980	25 432	25 591	24 549
	lb	57 062	57 922	55 071	56 068	56 418	54 121
Force d'arrachage	kN	437	468	371	392	410	402
	lb	98 316	105 297	83 330	88 207	92 170	90 383
Poids en ordre de marche	kg	50 306	50 065	50 873	50 530	50 502	51 481
	lb	110 905	110 375	112 155	111 399	111 337	113 496
Répartition du poids en position de transport SAE (à vide)							
Avant	kg	27 450	27 034	28 538	27 979	27 880	29 476
	lb	60 516	59 600	62 916	61 683	61 465	64 982
Arrière	kg	22 856	23 031	22 335	22 551	22 622	22 005
	lb	50 388	50 775	49 239	49 716	49 873	48 514
Répartition du poids en position de transport SAE (en charge)							
Avant	kg	45 653	45 177	46 776	46 164	46 028	47 629
	lb	100 649	99 599	103 123	101 773	101 474	105 003
Arrière	kg	15 992	16 228	15 437	15 706	15 814	15 192
	lb	35 257	35 777	34 032	34 627	34 864	33 493

Michelin XLDD1 2 Star avec pression de 6,3 bar (92 psi).

Spécifications de la Chargeuse sur pneus 988K

Spécifications de fonctionnement : grande hauteur de levage

Pour les machines équipées de pneus 35/65 R33 XLDD1, référez-vous aux tableaux supplémentaires pour les autres tailles de pneus.

Type de godet		Pneus de levage standard 988K : 35/65 R33 XLDD1, NP : 339-8790 SLR : 978 mm					
		Normal GP		Roche		Roche extra-robuste	
Outils d'attaque du sol		Adaptateurs ou contre-lame boulonnée		K130	K130	K130	K130
Type de lame de coupe	Numéro de pièce du godet	Droite	Droite	Lame en V	Lame en V	Lame en V	Lame en V
		347-4990	347-4980	347-4960	347-4950	347-4970	339-1370
Capacité à ras	m ³	6	5,5	6,5	5,5	5	5
	yd ³	7,8	7,2	8,5	7,2	6,5	6,5
Capacité à refus (nominale)	m ³	7,6	6,9	7,6	6,9	6,4	6,4
	yd ³	10,0	9,0	10,0	9,0	8,3	8,3
Largeur du godet	mm	3 897	3 855	4 020	4 020	4 020	4 080
	ft	12,8	12,6	13,2	13,2	13,2	13,4
Hauteur de vidage au levage maximal avec vidage à 45° (godet nu)	mm	4 211	4 296	3 997	4 074	4 130	4 116
	ft	13,8	14,1	13,1	13,4	13,5	13,5
Hauteur de vidage au levage maximal avec vidage à 45° (godet avec dents)	mm	—	—	3 804	3 882	3 937	3 911
	ft	—	—	12,5	12,7	12,9	12,8
Portée au levage avec vidage à 45° (godet nu)	mm	1 811	1 734	2 024	1 947	1 892	1 905
	ft	5,9	5,7	6,6	6,4	6,2	6,2
Portée au levage avec vidage à 45° (godet avec dents)	mm	—	—	2 208	2 130	2 075	2 079
	ft	—	—	7,2	7,0	6,8	6,8
Portée avec bras de manutention et godet à l'horizontale (godet avec dents)	mm	4 007	3 893	4 572	4 466	4 388	4 410
	ft	13,1	12,8	15	14,7	14,4	14,5
Profondeur d'excavation (segment)	mm	219	214	220	220	220	220
	in	9	8	9	9	9	9
Longueur hors tout (godet au niveau du sol)	mm	12 122	12 005	12 692	12 582	12 504	12 525
	ft	39,8	39,4	41,6	41,3	41	41,1
Hauteur hors tout avec godet complètement relevé	mm	7 985	7 881	7 951	7 849	7 775	7 778
	ft	26,2	25,9	26,1	25,8	25,5	25,5
Diamètre de braquage et de dégagement de la chargeuse (transport SAE avec dents)	mm	17 595	17 525	17 755	17 691	17 647	1 761
	ft	57,7	57,5	58,3	58,0	57,9	58,0
Angle de vidage maxi	degrés	-50	-50	-50	-50	-50	-50
Charge limite d'équilibre statique, en ligne droite (pneus rigides)	kg	32 742	33 084	31 833	32 240	32 352	31 299
	lb	72 183	72 937	70 179	71 077	71 325	69 003
Charge limite d'équilibre statique, en ligne droite (en tenant compte de l'écrasement des pneus)	kg	30 959	31 319	30 068	30 494	30 622	29 577
	lb	68 253	69 046	66 289	67 228	67 510	65 206
Charge limite d'équilibre statique au braquage maxi (articulation à 35°) (pneus rigides)	kg	29 193	29 527	28 296	28 698	28 806	27 754
	lb	64 360	65 096	62 383	63 268	63 507	61 188
Charge limite d'équilibre statique au braquage maxi (articulation à 35°) (en tenant compte de l'écrasement des pneus)	kg	26 322	26 683	25 449	25 877	26 010	24 970
	lb	58 030	58 826	56 105	57 049	57 342	55 049
Charge limite d'équilibre statique au braquage maxi (articulation à 43°) (pneus rigides)	kg	27 470	27 801	26 580	26 978	27 085	26 033
	lb	60 562	61 290	58 598	59 477	59 712	57 394
Charge limite d'équilibre statique au braquage maxi (articulation à 43°) (en tenant compte de l'écrasement des pneus)	kg	24 261	24 619	23 397	23 822	23 954	22 917
	lb	53 486	54 276	51 581	52 518	52 809	50 523
Force d'arrachage	kN	403	431	341	361	377	370
	lb	90 535	97 001	76 634	81 154	84 841	83 123
Poids en ordre de marche	kg	51 648	51 408	52 216	51 873	51 845	52 824
	lb	113 865	113 335	115 116	114 359	114 298	116 456
Répartition du poids en position de transport SAE (à vide)							
Avant	kg	27 950	27 515	29 086	28 497	28 398	30 082
	lb	61 619	60 660	64 124	62 826	62 608	66 320
Arrière	kg	23 698	23 893	23 129	23 375	23 446	22 742
	lb	52 246	52 675	50 991	51 534	51 690	50 137
Répartition du poids en position de transport SAE (en charge)							
Avant	kg	47 141	46 651	48 312	47 674	47 542	49 232
	lb	103 928	102 848	106 509	105 104	104 813	108 538
Arrière	kg	15 847	16 097	15 244	15 538	15 642	14 931
	lb	34 937	34 487	33 607	34 256	34 485	32 918

Michelin XLDD1 2 Star avec pression de 6,3 bar (92 psi).

Équipement standard et options de la Chargeuse sur pneus 988K

Équipement standard et options

L'équipement standard et les options peuvent varier. Consultez votre concessionnaire Cat pour en savoir plus.

	Standard	En option		Standard	En option
ÉQUIPEMENTS ÉLECTRIQUES			POSTE DE CONDUITE (SUITE)		
Avertisseur, recul	✓		Siège « Comfort » Cat de la série III, chauffant et ventilé à suspension pneumatique réglable sur six positions	✓	
Alternateur 150 A, unique	✓		Système de rappel de la ceinture de sécurité	✓	
Batteries, sèches	✓		Ceinture de sécurité, à enrouleur, de 76 mm (3 in) de largeur	✓	
Convertisseur 10/15 A, 24 V à 12 V	✓		Système STIC™	✓	
Tension de voyant dangereuse	✓		Indicateur de rapport de transmission	✓	
Système d'éclairage (halogène, projecteurs, éclairage de l'accès et de la plate-forme d'entretien)	✓		Pare-brise UV	✓	
Circuit de démarrage et de charge, 24 V	✓		Indicateur de rapports virtuels	✓	
Prise de démarrage d'urgence	✓		Système de gestion des informations vitales (VIMS™) avec affichage graphique des informations : port de données externe, profils de conducteurs personnalisables, minuterie de temps de cycle, système de pesée de la charge utile intégré	✓	
Verrou du démarreur dans le pare-chocs	✓		Balais d'essuie-glace à lave-glace intégré (avant et arrière) – Essuie-glaces avant et arrière intermittents	✓	
Verrouillage de la transmission dans le pare-chocs	✓		Pare-soleil rétractable		✓
POSTE DE CONDUITE			GROUPE MOTOPROPULSEUR		
Climatiseur	✓		Antigel, -50 °C (-58 °F)		✓
Préfiltre de cabine		✓	Freins multidisques refroidis par huile associant les fonctions de frein de manœuvre et de frein secondaire	✓	
Cabine pressurisée et insonorisée, cadre de protection en cas de retournement intégré (ROPS/FOPS), prééquipement radio (radio d'ambiance) comprenant antenne, haut-parleurs, convertisseur (12 V/5 A) et prise d'alimentation	✓		Tamis de retour au carter	✓	
Cat Detect, système de détection d'objets intégré		✓	Cat Production Measurement		✓
Cat Vision, caméra arrière	✓		Prééquipement Cat® Production Measurement	✓	
Commandes, fonctions de levage et d'inclinaison	✓		Protection du carter	✓	
Affichage graphique des informations, présente en temps réel les informations de fonctionnement, permet de procéder aux étalonnages et de personnaliser les réglages de chaque conducteur	✓		Frein de stationnement électrohydraulique	✓	
Rétroviseurs montés sur main courante		✓	Réchauffeur de bloc-moteur (120 V ou 240 V)		✓
Réchauffeur, dégivreur	✓		Moteur diesel C18 MEUI™, avec turbocompresseur/refroidisseur d'admission	✓	
Klaxon électrique	✓		Circuit de vidange d'huile moteur, haute vitesse, Wiggins		✓
Instruments, indicateurs : température du liquide de refroidissement, compteur d'entretien, température de l'huile hydraulique, température d'huile du groupe motopropulseur	✓		Arrêt du moteur situé au niveau du sol	✓	
Avertissement, stroboscope		✓	Refroidissement en cas de température ambiante élevée, logiciel		✓
Éclairage, cabine, plafonnier	✓		Préfiltre à effet centrifuge, admission d'air du moteur	✓	
Clignotants	✓		Radiateur, radiateur modulaire en aluminium (AMR)	✓	
Éclairage, HID ou LED		✓	Aide au démarrage automatique à l'éther	✓	
Support pour panier-repas et porte-gobelet	✓		Verrouillage électronique de l'accélérateur	✓	
Rétroviseurs chauffants		✓	Convertisseur de couple, embrayage du rotor (ICTC, Impeller Clutch Torque Converter) avec fonction d'embrayage de verrouillage (LUC, Lock up clutch) et système de commande de l'effort à la jante	✓	
Rétroviseurs (montés à l'extérieur)	✓		Transmission Powershift à trains planétaires 4 vitesses AV/3 vitesses AR à commande électronique	✓	
Radio AM/FM/lecteur CD/MP3 Bluetooth® avec satellite Sirius	✓		Contacteur manuel et amorçage de carburant automatique	✓	
Prééquipement radio CB	✓				
Système de commande de l'effort à la jante (RCS)	✓				

Équipement standard et options de la Chargeuse sur pneus 988K

Équipement standard et options

L'équipement standard et les options peuvent varier. Pour de plus amples informations, veuillez consulter votre concessionnaire Cat.

	Standard	En option		Standard	En option
AUTRES			AUTRE (SUITE)		
Pelle pour manutention de granulats		✓	Flexibles, Cat XT™		✓
Positionneurs/limiteurs automatiques d'inclinaison et de levage des godets	✓		Système de filtration des liquides hydraulique, de direction et de freinage		✓
Les jantes sont toujours fournies avec la machine	✓		Ventilateur hydraulique à vitesse variable		✓
Module de contrôle des émissions en continu (CEM) Cat	✓		Robinets de prélèvement d'échantillons d'huile		✓
Démarrage par temps froid (démarrateur supplémentaire plus deux batteries)		✓	Liquide de refroidissement longue durée prémélangé à 50 %, avec protection contre le gel jusqu'à -34° C (-29 °F)		✓
Raccords, joints toriques axiaux Cat	✓		Accès depuis l'arrière à la cabine et à la plate-forme d'entretien		✓
Portes, accès pour l'entretien (verrouillables)	✓		Direction, détection de charge		✓
Robinets de vidange écologiques pour les liquides du moteur, du radiateur, du réservoir hydraulique	✓		Centrale de surveillance de la pression des pneus		✓
Dispositif de remplissage rapide de carburant (Shaw-Aero)		✓	Coups-de-pied		✓
Garde-boue pour déplacement sur route avant et arrière		✓	Cadenas antivandalisme		✓
Réservoir de carburant, 731 l (188 gal)	✓		Cales de roues		✓
Attelage, barre d'attelage avec goupille	✓				

Pour tout renseignement complémentaire sur les produits Cat, les services proposés par nos concessionnaires et nos solutions par secteur d'activité, rendez-vous sur le site www.cat.com.

AFXQ2597-01 (2-2022)
(Mondial)

Documents et spécifications susceptibles de modifications sans préavis. Les machines présentées sur les photos peuvent comporter des équipements supplémentaires. Pour connaître les options disponibles, veuillez vous adresser à votre concessionnaire Cat.

© 2022 Caterpillar. Tous droits réservés. CAT, CATERPILLAR, LET'S DO THE WORK, leurs logos respectifs, VIMS, XT, STIC, MEUI, DEO-ULS, STIC, MEUI, la couleur « Caterpillar Corporate Yellow », les habillages commerciaux « Power Edge » et « Modern Hex » Cat, ainsi que l'identité visuelle de l'entreprise et des produits qui figurent dans le présent document, sont des marques déposées de Caterpillar qui ne peuvent pas être utilisées sans autorisation.

