

120

平地机



发动机功率
工作重量

美国 EPA Tier 3/欧盟 Stage IIIA

97-116 kW (130-156 hp)

15803 kg (34839 lb)

等效印度 CEV Stage V

104-123 kW (140-164 hp)

16271 kg (35871 lb)

Cat® C7.1 发动机符合中国非道路国三排放标准，等效于美国 EPA Tier 3/欧盟 Stage IIIA 排放标准，并符合印度 CEV Stage V 排放标准。

CAT®

新一代 Cat 120 平地机配备全新驾驶室、方向盘和操纵杆控制，以及舒适选项以帮助提高性能。Stable Blade 稳定铲刀等工厂选项有助于确保作业表面质量，同时最大限度地提高生产率并减少返工。

全新 CAT[®] 120 新一代



平整前方道路

新一代 Cat 120 平地机为您提供各个机器选项，让您能够以最佳性能高效完成任何作业。

- + 使用 ECO 节能模式最高可节省 5% 燃油
- + 新一代驾驶室选项将舒适性最大化
- + 定期维护保养花费的时间和成本更少



作业更多... 耗油更少

使用 ECO 节能模式最高可节省 5% 燃油



作业情景：

相较于不使用 ECO 节能模式

燃油效率 提升幅度可达 5%¹

ECO 节能模式进一步降低油耗。

驾驶室设计将舒适性最大化

新一代驾驶室为您提供舒适选项以提高生产效率。

定期维护保养花费的时间和成本更少¹

全新滤清技术进一步延长您的维修保养间隔时间。各滤清器集中安装，让拆装和维修保养变得更轻松。

¹ 与以往的型号相比；不包括与印度 CEV Stage V 后处理相关的维护。

让您的设备 管理工作不再 跟着感觉走 CAT 科技

Cat Link 远程科技有助于通过收集设备、物料和人员的数据，让您管理作业现场化繁为简，并以可定制的格式传送给您。



CAT 智能科技

Cat 科技让您在更安全工作的同时，在提高机器和操作人员工作效率方面也具备领先优势。

PRODUCT LINK™

Product Link 自动精准地从您的资产收集数据——无论是任何类型或品牌。可在线上通过互联网和移动应用查看设备所在位置、工作时长、燃油消耗量、生产效率、闲置时间、维护警报、故障诊断代码和机器状况等信息。

VISIONLINK®

随时随地使用 VisionLink 获取信息 – 并用于作出明智决定，以提高生产率、降低成本、简化维护并完善您工地的安全保障。通过各种订阅等级选项，您的 Cat 代理商可帮助您作出所需的正确设置，以连结您的车队和管理业务，而且无须缴付非必要的额外费用。订阅适用于蜂窝系统、卫星系统或两者同时使用。

降低定期 维护保养成本



新一代滤清器

全新滤清系统让更换滤清器变得极为轻松便捷。只需更换滤筒内的滤芯，而不是更换整个滤筒。

维修服务间隔更长

发动机机油滤清器、液压滤清器和变速箱滤清器更换时间间隔延长，为您节省常规运营费用。全新滤清器使用寿命更长，让您的平地机在工地上干劲十足。

滤清器集中设置

滤清器位置集中，让您能够更迅速地对机器进行保养维修。滤清器位置集中、易于接近，让您能够更快地进行预防性维护保养并迅速开展下一项作业。

控制

通过方向盘和操纵杆控制即可完成作业。通过可调节控制台轻松操作机器。

通风性能进一步提升

经过 ISO 认证的 ROPS/FOPS 驾驶室经过密封处理以隔绝噪音。供暖和制冷系统帮助您全天均处于理想温度状态。

多个驾驶室选项

您的驾驶室如同您的办公室一样。选择您想要舒适工作的选项，比如可调节座椅。可提供加热/冷却功能座椅选项。

创新性重新设计

新一代舒适性





便捷设置

在信息显示屏上可获得所有必要的设置信息，包括机器警报信息等。



非凡的视野

通过相互连接的玻璃窗以及后视镜和侧视镜，可轻松查看工地环境。后视摄像头选项为您提供机器后面的开阔图像，进一步提高视野性能。



安全停车

若发动机意外熄火，您可依靠辅助转向系统选项来安全停车。如果主泵压力下降，辅助转向系统将自动开启，以安全驾驶直至停车。



便捷上下

在进入和离开机器时，策略性设置的走道和扶手杆可确保三个接触点，从而保证人员安全。

让您的投入回报更高

设计性能更持久

组件使用寿命最大化

通过转盘保护器 (Circle Saver) 选项可减少每日润滑需求，并降低费用昂贵的转盘和小齿轮维修成本。润滑加油嘴易于接近并维护。

减少损坏率

可选护罩让您的机器在严苛作业工况中顺畅地运行。护罩可防止变速箱、滤清器、前轴和液压泵遭受潜在的损坏。

新一代燃油系统

Cat 喷油正时功能通过一系列定时微脉冲来调节燃油喷射过程，从而为最清洁、最高效的燃料燃烧提供更多的燃烧控制。

用时更少。成本更低。

转盘铲壁保持出厂紧密度，在平地机整个使用寿命期间持续提供精确坡度。牵引架转盘铲壁的耐用结构，采用可更换的耐磨衬垫，可节省您的维修服务时间。

保护您的机器

转盘驱动滑动离合器选项保护您的小齿轮驱动和转盘齿免受损坏。

经过验证的后处理技术

后处理系统运用成熟的技术，以便战略性地满足您对生产率、可靠性和使用寿命的高期望（仅适用于印度 CEV Stage V 排放标准）。





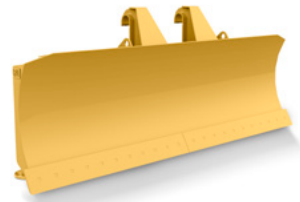
搬运更多
运用 CAT 作业机具



中部安装松土器



裂土器



直式铲刀

提高您的生产效率

从裂土器到铲刀，通过利用各种各样的 Cat 作业机具，扩展您机器的多功能性。每一款作业机具均旨在精准满足您提高机器性能、安全性和稳定性的需求。

技术规格

请参见 cat.com 以了解完整技术规格参数。

动力传动系		
发动机型号	Cat C7.1	
排放标准	符合中国非道路国三排放标准，等效于 Tier 3/Stage IIIA 和印度 CEV Stage V 排放标准	
发动机净功率 (ISO 9249/SAE J1349) – Tier 3/Stage IIIA 等效	97-116 kW	130-156 hp
发动机净功率 (ISO 9249/SAE J1349 EEC 80/1269) – 印度 CEV Stage V	104-123 kW	140-164 hp
发动机转速	2000 rpm	
排量	7.01 L	427.8 in ³
缸径	105 mm	4.1 in
冲程	135 mm	5.3 in
最大扭矩 (ISO 9249)	822 N·m	606 lb·ft
最高前进速度	48.3 km/h	30.1 mph
最高倒车速度	38.1 km/h	23.7 mph
前轮外侧的转弯半径	7.4 m	291.3 in
<ul style="list-style-type: none"> 净功率值系在发动机制造时依照当时有效的 ISO 9249 标准、SAE J1349 标准以及 EEC 80/1269 标准进行测试而获得的数据。 广告宣传中所示净功率是指发动机配备风扇、空气滤清器、消音器和交流发电机且额定转速为 2000 rpm 时在飞轮侧测得的功率。 本机空调系统带有氟化温室气体制冷剂 R134a (全球变暖指数 = 1430)。该系统含有 1.6 kg 的制冷剂，其 CO₂ (二氧化碳) 当量为 2.288 公吨。 当与 500 ppm (mg/kg) 硫或更少的 ULSD 混合时，可接受的生物柴油混合燃油的最高含量为 B30 (按体积计为 30% 的混合燃油)。B30 应符合 ASTM D7467 规格 (生物柴油混合燃油符合 Cat 生物柴油规格、ASTM D6751 或 EN 14214)。需要 Cat DEO-ULS™ 或符合 Cat ECF-3、API CJ-4 和 ACEA E9 规格的机油。请咨询您的 OMM 以获取有关机型特定燃油的更多建议。 		
重量		
典型配备的机器重量* – Tier 3/欧盟 Stage IIIA 等效	15803 kg	34839 lb
典型配备的机器重量* – 印度 CEV Stage V	16271 kg	35871 lb
*典型配置机器的工作重量计算包含全油箱、冷却剂、润滑油、操作手、顶推座、变速箱护盖、后裂土器/松土机、多片轮辋上的 14.0R24 轮胎、3.7 m (12 ft) 铲刀及其他设备。		

油料加注容量		
燃油箱	246 L	65 gal
转盘驱动	7 L	1.8 gal
发动机曲轴箱	18 L	4.8 gal
冷却系统	52.5 L	14 gal
液压系统	97 L	25.6 gal
变速箱和差速器	60 L	15.8 gal

铲刀范围		
转盘中心移位		
右侧	656 mm	26 in
左侧	656 mm	26 in
铲壁侧移位		
右侧	510 mm	20.1 in
左侧	660 mm	26 in
铲刀尖范围		
前进	40°	
向后	5°	
最大肩部伸展距离		
右侧	1905 mm	75 in
左侧	1742 mm	68.6 in
最大地上举升高度	410 mm	16.1 in
最大挖方深度	775 mm	30.5 in

铲壁		
宽度	3.7 m	12 ft
高度	610 mm	24 in
铲刀尖	152 mm	6 in
铲刃	152 mm	6 in
圆弧半径	413 mm	16.3 in
焊喉间距	120 mm	4.7 in

尺寸		
机器长度*	9838 mm	387 in
最大高度	3440 mm	135.4 in
宽度	2495 mm	98.2 in
*典型配备包含顶推座和裂土器。		

驾驶室功能

功能	描述	基本	舒适 +	高级 +
ROPS/FOPS	静音	●	●	●
	顶罩	○	x	x
座椅	机械悬浮	●	○	○
	空气悬挂	x	●	●
	加热/冷却	x	x	●
HVAC	腰垫支撑	x	●	●
	暖通空调	●	●	●
	除霜风扇	x	●	●
信息显示器	触摸屏	○	○	○
	标配显示器	●	●	●
照明	卤素灯泡	●	●	●
	LED 灯泡	○	○	○

● – 标配 ○ – 选配 x – 不提供

标配与选配设备

标配与选配设备可能有所不同。欲知详情，请咨询您的 Cat 代理商。

动力传动系	标配	选配
Cat C7.1 发动机	•	
ECO 节能模式	•	
50°C (122°F) 环境能力	•	
发动机怠速停车计时器	•	
差速器锁定	•	
液压按需风扇	•	
驾驶室	标配	选配
ROPS/FOPS		•
机械悬浮座椅	•	
空气悬浮可调节座椅		•
顶罩驾驶室		•
触屏显示器		•
标配信息显示器	•	
可调节控制台（操纵杆）	•	
具备娱乐用收音机	•	
卤素灯照明	•	
LED 照明灯		•
USB/辅助收音机		•
CAT 科技	标配	选配
Product Link（产品链路）		•
Remote Services 远程维护服务		•

牵引杆转盘铲壁	标配	选配
标配牵引杆转盘铲壁	•	
转盘驱动滑动离合器	•	
转盘保护器		•
顶部调节牵引杆转盘铲壁		•
安全与保障	标配	选配
后视镜	•	
侧视镜	•	
信号/警报喇叭	•	
辅助转向系统		•
后视摄像头		•
液压制动器	•	
维修和保养	标配	选配
发动机机油和燃油滤清器聚合位置	•	
长效冷却液	•	
地面燃油加注		•
可逆式风扇		•
作业机具	标配	选配
顶推座		•
前部举重机构		•
裂土器		•
松土器		•
中部安装松土器		•
前铲刀		•

如需了解关于 Cat 产品、代理商服务及行业解决方案的更多完整信息，请访问我们的网站：www.cat.com。

© 2021 Caterpillar。保留所有权利。

VisionLink 是 Trimble Navigation Limited（天宝导航有限公司）在美国和其他国家注册的商标。

材料和技术规格如有变更，恕不另行通知。图片所示的机器可能包括额外设备。请前往您的 Cat 代理商网点咨询可提供的产品功能选项。

CAT（卡特）、CATERPILLAR（卡特彼勒）、LET'S DO THE WORK（让我们担此重任）、及其相应的徽标、Product Link、DEO-ULS、“Caterpillar Corporate Yellow（卡特彼勒公司黄颜色）”、“Power Edge”与 Cat “Modern Hex” 商业外观，以及本档中使用的企业和产品标识均为 Caterpillar（卡特彼勒）公司的商标，未经许可，不得使用。
www.cat.com www.caterpillar.com

ACXQ2727-03
创建编号：14B

