

CARGADOR DE RUEDAS COMPACTO

Cat® 914K



CARACTERÍSTICAS:

- **Varillaje del cargador de barra en Z optimizado Cat®:** el varillaje del cargador de barra en Z optimizado Cat combina la eficiencia de excavación de una barra en Z tradicional con las capacidades de un portaherramientas para ofrecer rendimiento y versatilidad excelentes. Con fuerzas de levantamiento paralelo y de inclinación elevada en toda la gama de trabajo, puede manipular las cargas con seguridad, confianza y precisión.
- **Herramientas:** el 914K cuenta con los exclusivos cucharones de la serie Performance Cat, así como con horquillas de paletas de alta visibilidad. Estas herramientas mejoran la productividad y están disponibles con un tipo de acoplador de portaherramientas integrado (IT, Integrated Toolcarrier) o ISO (ancho). Las antiguas herramientas con acoplador, como cepillos, cucharones de garfio, cucharones de uso múltiple y otras herramientas, siguen siendo compatibles.
- **Sistema hidráulico y controles:** el sistema electrohidráulico de vanguardia ofrece un control preciso de poco esfuerzo con tiempos de ciclo rápidos. La palanca universal integral ayuda a concentrarse en el trabajo. El operador puede ajustar la respuesta de la máquina con solo presionar un botón, lo que le permite que ajuste la máquina exactamente de la forma en que desea, de acuerdo con la aplicación. La opción de flujo alto permite usar hasta las herramientas más exigentes.
- **Tren de impulsión ajustado:** los cambios suaves y la aceleración potente se acoplan con un frenado hidrostático modulado en el pedal de avance/frenado, lo que crea una regularidad en el movimiento del material. El control de velocidad del motor electrónico y del movimiento ultralento facilita la función del soplador de nieve y el cepillo. El operador puede establecer cambios suaves o fuertes mediante un botón.
- **Cabina:** se logra una mayor visibilidad panorámica gracias a una cámara de visión trasera. La cabina Deluxe garantiza comodidad para el operador con un asiento con suspensión neumática calefaccionado y controles de fácil uso. Las funciones disponibles, como la agresividad hidrostática y del implemento, el control de amortiguación, las desconexiones de levantamiento e inclinación, el control de velocidad del motor y el control de la fuerza de tracción, permiten que el operador personalice la máquina por medio de un teclado táctil.
- **Facilidad de servicio:** los intervalos de servicio prolongados y el excelente acceso al servicio hacen que las inspecciones diarias sean rápidas y fáciles, lo que permite volver a trabajar prontamente.
- **Eficientemente potente** con altas cargas límites de equilibrio a giro pleno, potentes fuerzas de desprendimiento y una mayor potencia del motor, la serie K ofrece una solución equilibrada para todas las aplicaciones del cliente.
- **Las funciones de ahorro de combustible,** como la modalidad Eco y un ventilador de enfriamiento proporcional a la demanda, ofrecen al 914K potencia y eficiencia de combustible.

Especificaciones

Motor

Modelo de motor	C4.4 Cat	
Potencia bruta máxima:		
Velocidad máxima del motor	2.350 RPM	
SAE J1995	76 kW	102 hp
ISO 14396	74 kW	100 hp
ISO 14396 (DIN)	74 kW	101 hp
Potencia neta nominal:		
Velocidad nominal del motor	2.200 RPM	
SAE J1349	72 kW	96 hp
ISO 9249	72 kW	97 hp
ISO 9249 (DIN)	72 kW	98 hp
Cilindrada	4,4 L	268 pulg ³
Calibre	105 mm	4,13"
Carrera	127 mm	5,00"

Motor (continuación)

Par bruto máximo:		
SAE J1995	455 N·m	336 lbf·pie
ISO 14396	450 N·m	332 lbf·pie
Par neto máximo:		
SAE J1349	441 N·m	325 lbf·pie
ISO 9249	446 N·m	329 lbf·pie
• El motor cumple con las normas de emisiones Tier 3 de la EPA de EE.UU./Stage IIIA de la UE.		
• La potencia neta anunciada es la potencia disponible al volante más la bomba de mando del implemento cuando el motor está equipado con ventilador, filtro de aire, silenciador y alternador.		



Cargador de Ruedas Compacto 914K

Cucharones

Capacidades del cucharón: uso general 1,3 a 1,9 m³ 1,7 a 2,5 yd³

Dirección

Ángulo de articulación de la dirección (en cada dirección)	40 grados	
Flujo máximo: bomba de la dirección	82 L/min	22 gal EE.UU./min
Presión máxima de trabajo: bomba de la dirección	22.500 kPa	3.263 lb/pulg ²
Tiempos de ciclo de la dirección (completamente a la izquierda hasta completamente a la derecha): a 2.350 RPM: 90 RPM velocidad del volante de dirección	2,8 segundos	
Número de giros del volante de dirección: completamente a la izquierda hasta completamente a la derecha o completamente a la derecha hasta completamente a la izquierda	3,75 giros	

Sistema hidráulico del cargador

Flujo máximo: bomba del implemento	148 L/min	39 gal EE.UU./min
3ª función, flujo máximo, estándar	90 L/min	24 gal EE.UU./min
3ª función, flujo máximo, alto	120 L/min	32 gal EE.UU./min
4ª función, flujo máximo	90 L/min	24 gal EE.UU./min
Máxima presión de trabajo: bomba del implemento	28.000 kPa	4.061 lb/pulg ²
Presión de alivio: cilindro de inclinación	34.000 kPa	4.931 lb/pulg ²
Máxima presión de trabajo de la 3ª función	21.000 kPa	3.046 lb/pulg ²
Máxima presión de trabajo de la 4ª función	21.000 kPa	3.046 lb/pulg ²
Tiempos de ciclo hidráulico: Levantamiento (desde el nivel del suelo hasta el levantamiento máximo)	5,2 segundos	
Descarga (a alcance máximo)	1,4 segundos	
Inclinación hacia atrás	2,2 segundos	
Descenso libre (desde el levantamiento máximo hasta el nivel del suelo)	3,7 segundos	
Tiempo total del ciclo	12,5 segundos	

Capacidades de llenado de servicio

Tanque de combustible	154,0 L	40,7 gal EE.UU.
Sistema de enfriamiento	21,5 L	5,7 gal EE.UU.
Cárter del motor	8,8 L	2,3 gal EE.UU.
Ejes:		
Diferencial central delantero	7,5 L	2,0 gal EE.UU.
Diferencial central trasero	7,5 L	2,0 gal EE.UU.
Sistema hidráulico (tanque incluido)	98,0 L	25,9 gal EE.UU.
Tanque hidráulico	55,0 L	14,5 gal EE.UU.
Transmisión	3,4 L	0,9 gal EE.UU.

Transmisión

Avance y retroceso:

Gama baja, gama de velocidad 1*	10 km/h	6,3 mph
Gama baja, gama de velocidad 2*	20 km/h	12,5 mph

*El control de movimiento ultralento permite controlar la velocidad desde la parada hasta los 10 km/h (6,3 mph). El control de movimiento ultralento solo funciona en la gama 1.

Neumáticos

Tamaño estándar	17.5-25 12PR
Otras opciones incluyen:	17.5-25 12PR L2 17.5-R25 XHA * L3 17.5-R25 * L2/L3 PC RM 17.5-25 16PR L3, 3PC Rim 17.5-25 GY L2/L3 17.5-25 12PR L2, SNOW Flexport™

- Hay otras opciones de neumáticos disponibles. Comuníquese con su distribuidor de Cat para obtener más detalles.
- En algunas aplicaciones, la capacidad de producción del cargador puede superar la capacidad de toneladas métricas-km/h (ton EE.UU.-mph) de los neumáticos.
- Caterpillar recomienda que solicite la ayuda de un proveedor de neumáticos para evaluar todas las condiciones antes de seleccionar el modelo de neumático.

Cabina

ROPS	ISO 3471:2008
FOPS	ISO 3449:2005 Level II

- La cabina y las Estructuras de Protección en Caso de Vuelcos (ROPS, Rollover Protective Structures) son estándar en América del Norte y Europa.
- Los niveles declarados de presión acústica dinámica en los oídos del operador según la ISO 6396:2008*, con una instalación y un mantenimiento correctos, son de 77 dB(A).
- El nivel de potencia acústica etiquetado para las configuraciones con marca CE, cuando se mide según el procedimiento y las condiciones de prueba que se especifican en la norma 2000/14/EC, es de 103 dB(A).

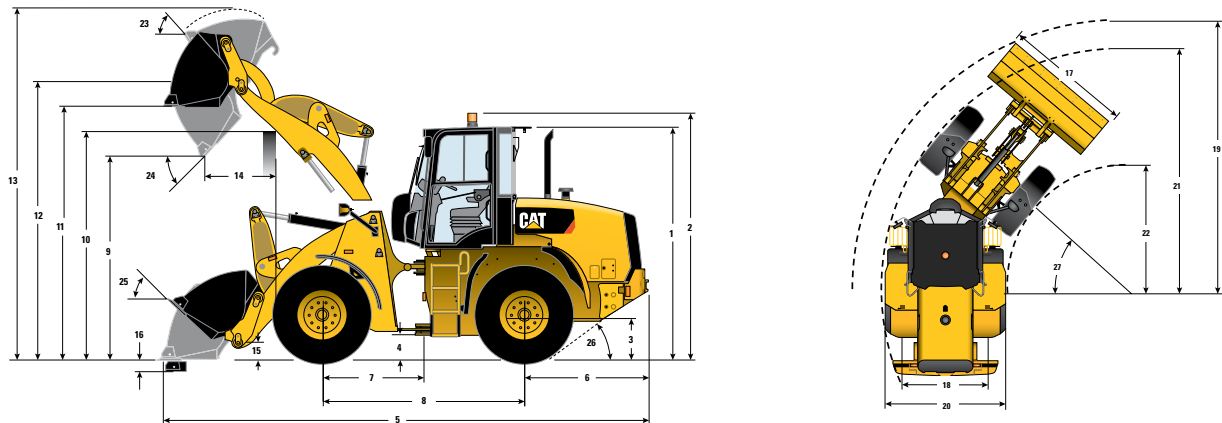
*Las mediciones se realizaron con las puertas y las ventanas de la cabina cerradas.

Ejes

Delantero	Fijo Diferencial de traba (estándar)
Trasero	Oscilante ±11° Diferencial de traba (estándar)

Cargador de Ruedas Compacto 914K

Dimensiones y especificaciones de operación (todas las dimensiones son aproximadas. Las dimensiones pueden variar según el cucharón y los neumáticos escogidos).

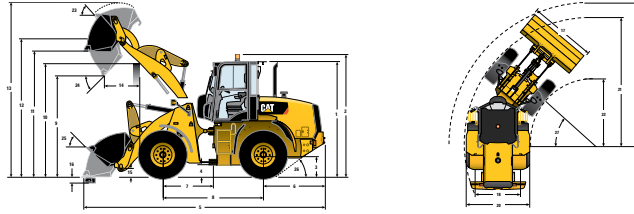


*Varían con cucharón. **Varían con neumático.	Levantamiento estándar: IT		Levantamiento estándar: ISO		Levantamiento estándar: PO	
** 1 Altura: suelo hasta la cabina	3.093 mm	10' 1"	3.093 mm	10' 1"	3.093 mm	10' 1"
** 2 Altura: suelo hasta la baliza	3.283 mm	10' 9"	3.283 mm	10' 9"	3.283 mm	10' 9"
** 3 Altura: suelo hasta el centro del eje	640 mm	2' 1"	640 mm	2' 1"	640 mm	2' 1"
** 4 Altura: espacio libre sobre el suelo	405 mm	1' 3"	405 mm	1' 3"	405 mm	1' 3"
* 5 Longitud: total	6.362 mm	20' 10"	6.419 mm	21' 0"	6.291 mm	20' 7"
6 Longitud: eje trasero hasta el parachoques	1.600 mm	5' 2"	1.600 mm	5' 2"	1.600 mm	5' 2"
7 Longitud: enganche hasta el eje frontal	1.300 mm	4' 3"	1.300 mm	4' 3"	1.300 mm	4' 3"
8 Longitud: distancia entre ejes	2.600 mm	8' 6"	2.600 mm	8' 6"	2.600 mm	8' 6"
* 9 Espacio libre: cucharón a 45°	2.775 mm	9' 1"	2.738 mm	8' 11"	2.820 mm	9' 3"
** 10 Espacio libre: carga sobre altura	3.315 mm	10' 10"	3.315 mm	10' 10"	3.315 mm	10' 10"
** 11 Espacio libre: cucharón nivelado	3.446 mm	11' 3"	3.446 mm	11' 3"	3.447 mm	11' 3"
** 12 Altura: pasador del cucharón	3.701 mm	12' 1"	3.701 mm	12' 1"	3.701 mm	12' 1"
** 13 Altura: total	4.674 mm	15' 4"	4.695 mm	15' 4"	4.621 mm	15' 1"
* 14 Alcance: cucharón a 45°	847 mm	2' 9"	889 mm	2' 10"	790 mm	2' 7"
15 Altura de acarreo: pasador del cucharón	317 mm	1' 0"	322 mm	1' 0"	317 mm	1' 0"
** 16 Profundidad de excavación	89 mm	3,5"	90 mm	3,5"	89 mm	3,4"
17 Ancho: cucharón	2.401 mm	7' 10"	2.401 mm	7' 10"	2.401 mm	7' 10"
18 Ancho: centro de rodadura	1.800 mm	5' 10"	1.800 mm	5' 10"	1.800 mm	5' 10"
19 Radio de giro: sobre el cucharón	5.222 mm	17' 1"	5.240 mm	17' 2"	5.200 mm	17' 0"
20 Ancho: sobre los neumáticos	2.259 mm	7' 4"	2.259 mm	7' 4"	2.259 mm	7' 4"
21 Radio de giro: fuera de los neumáticos	4.741 mm	15' 6"	4.741 mm	15' 6"	4.741 mm	15' 6"
22 Radio de giro: dentro de los neumáticos	2.426 mm	7' 11"	2.426 mm	7' 11"	2.426 mm	7' 11"
23 Ángulo de inclinación a levantamiento completo		57°		57°		57°
24 Ángulo de descarga a levantamiento completo		48°		48°		48°
25 Ángulo de inclinación durante el acarreo		41°		41°		41°
26 Ángulo de salida		33°		33°		33°
27 Ángulo de articulación		40°		40°		40°
*Carga límite de equilibrio: recta (ISO 14397-1)	6.426 kg	14.167 lb	6.281 kg	13.847 lb	6.518 kg	14.370 lb
*Carga límite de equilibrio: giro pleno (ISO 14397-1)	5.403 kg	11.912 lb	5.275 kg	11.629 lb	5.504 kg	12.134 lb
*Fuerza de desprendimiento	7.357 kg	16.219 lb	6.924 kg	15.265 lb	7.981 kg	17.595 lb
*Peso en orden de trabajo	8.467 kg	18.667 lb	8.488 kg	18.713 lb	8.126 kg	17.915 lb

Las dimensiones que se indican corresponden a una máquina configurada con cucharones IT, cuchillas empernadas, operador de 80 kg (176 lb) y neumáticos 17.5 R25 (L2).

Cargador de Ruedas Compacto 914K

Dimensiones y especificaciones de operación (todas las dimensiones son aproximadas. Las dimensiones pueden variar según el cucharón y los neumáticos escogidos).



	Levantamiento alto: IT		Levantamiento alto: ISO		Levantamiento alto: PO	
*Varían con cucharón. **Varían con neumático.						
** 1 Altura: suelo hasta la cabina	3.093 mm	10' 1"	3.093 mm	10' 1"	3.093 mm	10' 1"
** 2 Altura: suelo hasta la baliza	3.283 mm	10' 9"	3.283 mm	10' 9"	3.283 mm	10' 9"
** 3 Altura: suelo hasta el centro del eje	640 mm	2' 1"	640 mm	2' 1"	640 mm	2' 1"
** 4 Altura: espacio libre sobre el suelo	405 mm	1' 3"	405 mm	1' 3"	405 mm	1' 3"
* 5 Longitud: total	6.905 mm	22' 7"	6.962 mm	22' 10"	6.834 mm	22' 5"
6 Longitud: eje trasero hasta el parachoques	1.600 mm	5' 2"	1.600 mm	5' 2"	1.600 mm	5' 2"
7 Longitud: enganche hasta el eje frontal	1.300 mm	4' 3"	1.300 mm	4' 3"	1.300 mm	4' 3"
8 Longitud: distancia entre ejes	2.600 mm	8' 6"	2.600 mm	8' 6"	2.600 mm	8' 6"
* 9 Espacio libre: cucharón a 45°	3.141 mm	10' 3"	3.105 mm	10' 2"	3.188 mm	10' 5"
** 10 Espacio libre: carga sobre altura	3.429 mm	11' 2"	3.429 mm	11' 2"	3.429 mm	11' 2"
** 11 Espacio libre: cucharón nivelado	3.800 mm	12' 5"	3.799 mm	12' 5"	3.800 mm	12' 5"
** 12 Altura: pasador del cucharón	4.055 mm	13' 3"	4.055 mm	13' 3"	4.055 mm	13' 3"
** 13 Altura: total	5.027 mm	16' 5"	5.048 mm	16' 6"	4.974 mm	16' 3"
* 14 Alcance: cucharón a 45°	1.083 mm	3' 6"	1.127 mm	3' 8"	1.029 mm	3' 4"
15 Altura de acarreo: pasador del cucharón	483 mm	1' 6"	455 mm	1' 5"	483 mm	1' 6"
** 16 Profundidad de excavación	273 mm	10,7"	273 mm	10,7"	272 mm	10,7"
17 Ancho: cucharón	2.401 mm	7' 10"	2.401 mm	7' 10"	2.401 mm	7' 10"
18 Ancho: centro de rodadura	1.800 mm	5' 10"	1.800 mm	5' 10"	1.800 mm	5' 10"
19 Radio de giro: sobre el cucharón	5.471 mm	17' 11"	5.484 mm	17' 11"	5.448 mm	17' 10"
20 Ancho: sobre los neumáticos	2.259 mm	7' 4"	2.259 mm	7' 4"	2.259 mm	7' 4"
21 Radio de giro: fuera de los neumáticos	4.741 mm	15' 6"	4.741 mm	15' 6"	4.741 mm	15' 6"
22 Radio de giro: dentro de los neumáticos	2.426 mm	7' 11"	2.426 mm	7' 11"	2.426 mm	7' 11"
23 Ángulo de inclinación a levantamiento completo		59°		59°		59°
24 Ángulo de descarga a levantamiento completo		44°		44°		44°
25 Ángulo de inclinación durante el acarreo		49°		48°		49°
26 Ángulo de salida		33°		33°		33°
27 Ángulo de articulación		40°		40°		40°
*Carga límite de equilibrio: recta (ISO 14397-1)	5.187 kg	11.435 lb	5.085 kg	11.211 lb	5.254 kg	11.583 lb
*Carga límite de equilibrio: giro pleno (ISO 14397-1)	4.332 kg	9.550 lb	4.241 kg	9.350 lb	4.412 kg	9.727 lb
*Fuerza de desprendimiento	7.466 kg	16.460 lb	7.024 kg	15.485 lb	8.100 kg	17.857 lb
*Peso en orden de trabajo	8.521 kg	18.786 lb	8.542 kg	18.832 lb	8.181 kg	18.036 lb

Las dimensiones que se indican corresponden a una máquina configurada con cucharones IT, cuchillas empernadas, operador de 80 kg (176 lb) y neumáticos 17.5 R25 (L2).

Para obtener información más completa sobre los productos Cat, los servicios del distribuidor y las soluciones de la industria, visítenos en www.cat.com

ASHQ7858 (06-2016)
(Traducción: 07-2016)

© 2016 Caterpillar
Todos los derechos reservados

Los materiales y las especificaciones están sujetos a cambios sin previo aviso. Las máquinas que aparecen en las fotografías pueden incluir equipo optativo. Consulte a su distribuidor de Cat para conocer las opciones disponibles.

CAT, CATERPILLAR, SAFETY.CAT.COM, sus respectivos logotipos, el color "Caterpillar Yellow" y la imagen comercial de "Power Edge", así como la identidad corporativa y de producto utilizadas en la presente, son marcas registradas de Caterpillar y no pueden utilizarse sin autorización.

