



Cat[®] 903D

CHARGEUSE COMPACTE SUR PNEUS

CARACTÉRISTIQUES :

La chargeuse Cat[®] 903D, compacte, mais puissante, offre de hautes performances et une polyvalence remarquable. L'augmentation de 25 % de la capacité de levage et de la vitesse de déplacement permet au conducteur d'être plus productif, tandis que des fonctions offertes en option, comme la commande du régime moteur et de la vitesse au sol, offrent un contrôle sur mesure des outils de travail hydromécaniques. Dotée d'une cabine plus ergonomique, d'un nouveau manipulateur multifonction et d'une commande antitangage offerte en option, la 903D assure au conducteur un confort toute la journée.

- **Travaux facilités :** La 903D facilite les travaux grâce à une augmentation de 25 % de sa charge limite d'équilibre lui permettant de manier les matériaux d'aménagement paysager typiques, le tout à une vitesse au sol 25 % plus rapide. L'attache hydraulique de type chargeur compact rigide, offerte en option, permet de changer les outils de travail sans sortir de la cabine. Les blocages de différentiel avant et arrière, offerts en option, s'activent en cours de marche pour assurer une adhérence maximale sur des sols glissants.
- **Confort toute la journée :** Les conducteurs profitent d'un confort toute la journée grâce au nouveau manipulateur multifonction, un espace pour les jambes plus vaste, des pédales mieux placées, un accès plus facile et une

commande antitangage asservie à la vitesse offerte en option. Le porte-faux minime du moteur offre une excellente visibilité à l'arrière et sur les côtés, faisant ainsi de la 903D une machine facile à conduire dans les espaces confinés.

- **Configurée pour le succès :** Configurez la 903D pour le succès avec de nouvelles options comme la commande du régime moteur et de la vitesse au sol, idéale pour les travaux hydromécaniques comme l'utilisation d'un balai. Avec la nouvelle option de faisceau électrique de l'outil de travail, vous pouvez maintenant utiliser plus d'outils que jamais auparavant. Deux options de timonerie, l'option de série ou l'option à grande hauteur de levage procurent respectivement une capacité améliorée ou une hauteur de levage supérieure en fonction de l'application.
- **Simplement fiable :** Un capot arrière qui s'ouvre complètement offre un accès facile au compartiment moteur où se trouvent des refroidisseurs côte à côte et un séparateur d'eau et de carburant transparent avec préfiltre à air de moteur et grille de radiateur offerts en option pour les travaux qui génèrent beaucoup de débris. Les nouveaux points d'arrimage sous la machine simplifient le transport, tandis que le nouvel emplacement pour effectuer le remplissage d'huile facilite l'accès pendant les changements d'huile moteur.

Données techniques

Moteur

Modèle de moteur	Cat C2.4*	
Puissance brute	31 kW	42 hp
Puissance nette à 2 200 tr/min		
Norme SAE J1349	30 kW	40 hp
Norme ISO 9249	30 kW	40 hp
Alésage	87 mm	3,4 po
Course	102 mm	4,0 po
Cylindrée	2,4 L	147 po ²

*Le moteur répond aux normes américaines sur les émissions Tier 4 Final de l'EPA.

Poids

Poids en ordre de marche	4270 kg	9414 lb
--------------------------	---------	---------

Godets

Capacités des godets	0,6 à 1,0 m ³	0,8 à 1,3 vg ³
----------------------	--------------------------	---------------------------

Transmission

Vitesse de translation	20 km/h	12,4 mi/h
------------------------	---------	-----------

Circuit hydraulique

Dégagement principal	240 bar	3481 psi
3e débit auxiliaire	52 L/min	14 gal (US)/min
Temps de cycle hydraulique - levage	4,4 secondes	
Durée du cycle hydraulique - vidage	0,7 seconde	
Temps de cycle hydraulique - abaissement, flottement	2,4 secondes	

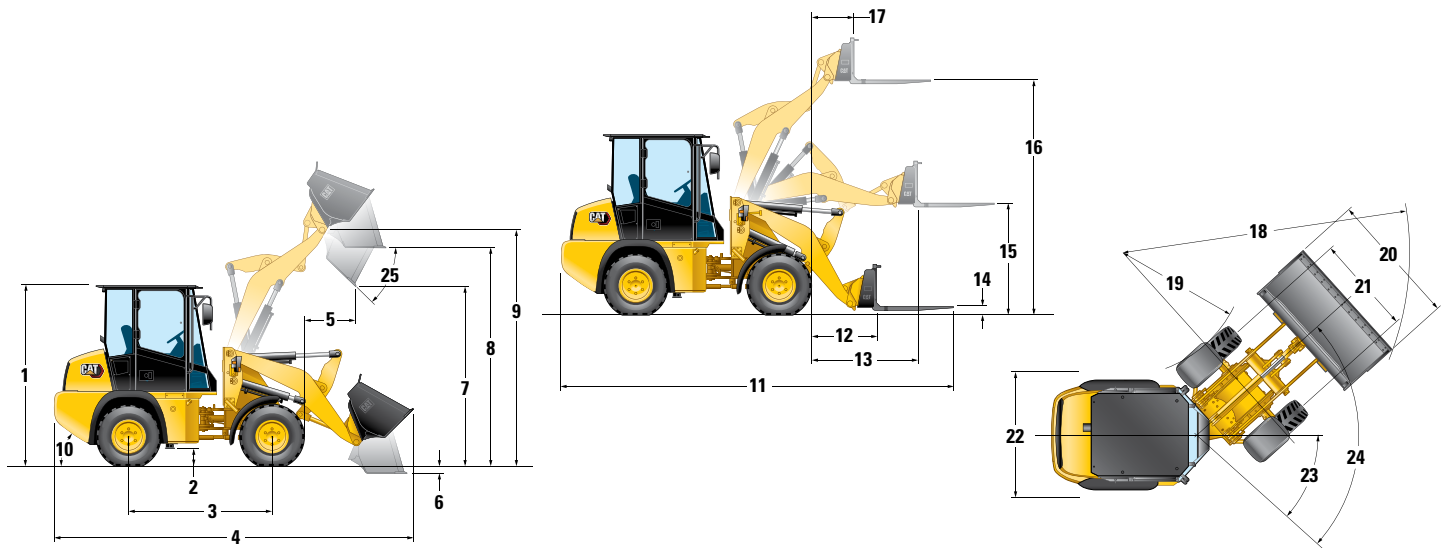
Cabine

Cadre ROPS	ISO 3471:2008
FOPS	ISO 3449:2005 Niveau I

Contenances

Circuit de refroidissement	11 L	3 gal (US)
Réservoir de carburant	43 L	11,4 gal (US)
Circuit hydraulique	24 L	6,3 gal (US)
Huile moteur	9 L	2,4 gal (US)

Chargeuse sur pneus compacte 903D



Dimensions (toutes les dimensions sont approximatives)

	Levage standard		Grande hauteur de levage	
1 Hauteur de la cabine	2510 mm	8 pi 3 po	2510 mm	8 pi 3 po
2 Garde au sol	250 mm	10 po	250 mm	10 po
3 Empattement	1950 mm	6 pi 5 po	1950 mm	6 pi 5 po
* 4 Longueur hors tout avec godet	4790 mm	15 pi 9 po	4936 mm	16 pi 2 po
* 5 Portée à la hauteur maximale de décharge	720 mm	2 pi 4 po	729 mm	2 pi 5 po
6 Profondeur d'excavation	163 mm	6 po	195 mm	8 po
* 7 Hauteur maximale de décharge	2292 mm	7 pi 6 po	2435 mm	8 pi 0 po
8 Hauteur de chargement	2801 mm	9 pi 2 po	2942 mm	9 pi 8 po
9 Axe de charnière à la hauteur maximale	3086 mm	10 pi 1 po	3227 mm	10 pi 7 po
10 Angle de départ (degrés)			30°	
11 Longueur hors tout avec fourches	5205 mm	17 pi 1 po	5363 mm	17 pi 7 po
12 Portée sur sol plat	821 mm	2 pi 8 po	979 mm	3 pi 3 po
13 Portée maximale	1368 mm	4 pi 6 po	1486 mm	4 pi 11 po
14 Profondeur de la fourche au-dessus du sol	40 mm	2 po	40 mm	2 po
15 Hauteur de la fourche à la portée maximale	1421 mm	4 pi 8 po	1421 mm	4 pi 8 po
16 Hauteur maximale de la fourche	3005 mm	9 pi 10 po	3146 mm	10 pi 4 po
17 Portée de la fourche à la hauteur maximale	600 mm	2 pi 0 po	609 mm	2 pi 0 po
* 18 Rayon de braquage au-dessus du godet	4007 mm	13 pi 2 po	4086 mm	13 pi 5 po
** 19 Rayon de braquage à l'intérieur des pneus	1816 mm	5 pi 11 po	1816 mm	5 pi 11 po
* 20 Largeur au-dessus des pneus	1770 mm	5 pi 10 po	1770 mm	5 pi 10 po
21 Manomètre pour pneus	1314 mm	4 pi 4 po	1314 mm	4 pi 4 po
** 22 Largeur de la machine	1708 mm	5 pi 7 po	1708 mm	5 pi 7 po
23 Angle d'articulation			40°	
24 Angle de braquage			80°	
25 Angle de déversement à la hauteur maximale			40°	

* En fonction de la taille du godet.

** En fonction de la taille des pneus.

Les dimensions indiquées sont calculées avec une cabine climatisée, une attache rapide à distance, un godet normal ou des fourches de 1067 mm (42 po), un conducteur de 75 kg (165 lb) et des pneus de 33 x 15.5-16.5, 12 PR, sans commande antitangage, sans préfiltre.

Chargeuse sur pneus compacte 903D

Caractéristiques de fonctionnement

	Levage standard		Grande hauteur de levage	
Dimensions des pneus	33 × 15.5-16.5, 12 PR			
Capacité nominale du godet	0,6 m ³	0,8 vg ³	0,6 m ³	0,8 vg ³
Force d'arrachage	27 kN	6160 lbf	28 kN	6204 lbf
Poids en ordre de marche	4270 kg	9414 lb	4292 kg	9462 lb
Charge utile nominale au braquage maximal, godet***	1225 kg	2701 lb	1135 kg	2502 lb
Charge limite d'équilibre bâti en ligne, godet***	2910 kg	6415 lb	2710 kg	5975 lb
Charge limite d'équilibre statique au braquage maximal, godet (ISO 14397-1*)***	2450 kg	5401 lb	2270 kg	5004 lb
Charge limite d'équilibre statique au braquage maximal, godet (pneu rigide**)***	2500 kg	5512 lb	2320 kg	5115 lb
Redressement, position de transport	51°			
Charge utile nominale au braquage maximal, fourches (selon la norme EN 474-3:2006, sur terrain ferme et plat, centre de charge de 500 mm [20 po]) (80 % de la charge limite d'équilibre statique au braquage maximal)***	1770 kg	3902 lb	1660 kg	3660 lb
Charge utile nominale au braquage maximal, fourches (selon la norme EN 474-3:2006, sur terrain difficile, centre de charge de 500 mm [20 po]) (60 % de la charge limite d'équilibre statique au braquage maximal)***	1330 kg	2932 lb	1250 kg	2756 lb

* Conformité totale à la norme ISO 14397-1 (2007), sections 1 à 6, qui autorise un écart de 2 % entre les résultats des calculs et des tests.

** Conformité à la norme ISO 14397-1 (2007), sections 1 à 5.

*** Attache rapide manuelle, capot avec préfiltre.

Les caractéristiques de fonctionnement indiquées sont basées sur des chargeurs équipés d'une cabine ROPS fermée avec climatisation, attache rapide à distance, conducteur de 75 kg (165 lb) et godet normal (GP), sans commande antitangage et sans préfiltre, sauf mention contraire.

Densités maximales des matériaux

Selon la norme ISO 7546: 1983 et la charge utile nominale au braquage maximal avec timonerie de série.

Type de godet	Usage général		Matériaux légers	
	Usage général		Matériaux légers	
Capacité nominale	0,6 m ³	0,8 vg ³	1,0 m ³	1,3 vg ³
Hauteur de décharge	2290 mm	90 po	2160 mm	85 po
Densité maximale des matériaux	1880 kg/m ³	3169 lb/vg ³	1180 kg/m ³	1989 lb/vg ³
Largeur du godet	1770 mm	70 po	1880 mm	74 po

Chargeuse sur pneus compacte 903D

ÉQUIPEMENT DE SÉRIE

GRUPE MOTOPROPULSEUR

- Filtre à air bi-étagé avec indicateur visuel
- Moteur Cat C2.4
 - Conforme aux normes antipollution américaines Tier 4 Final de l'EPA
- Reniflard à circuit fermé
- Bougies de démarrage à froid
- Pompe électrique pour l'amorçage du carburant
- Robinet de vidange écologique d'huile moteur
- Liquide de refroidissement longue durée, protection jusqu'à -37 °C (-34 °F)
- Essieux extra-robustes montés sur le châssis avec réducteurs extérieurs à planétaires
- Arbre d'hélice et joints universels sans entretien, scellés à vie
- Transmission, 20 km/h (12,4 mi/h)

ÉQUIPEMENT ÉLECTRIQUE

- Démarrage électrique direct de 12 V
- Alternateur de 70 A
- Coupe-batterie
- Panneau de fusibles monté sur la cabine
- Commutateur de démarrage/arrêt à clé de contact
- Batterie extra-robuste 650 CCA sans entretien, scellée à vie

POSTE DE CONDUITE

- Porte-gobelet
- Compteur d'intervalle d'entretien numérique
- Jauge de température du liquide de refroidissement
- Indicateur de niveau de carburant
- Tapis de sol extra-robuste facile à nettoyer
- Témoins d'avertissement :
 - Moniteur de DPF
 - Frein de stationnement serré
 - Température de l'huile hydraulique
 - Pression de l'huile moteur
 - Pression de frein de service
 - Dérivation du filtre hydraulique
- Siège
 - Statique, en vinyle avec ceinture de sécurité de 51 mm (2 po) à enrouleur
- Deux rétroviseurs externes – rabattables

AUTRES ÉQUIPEMENTS STANDARD

- 3e distributeur hydraulique auxiliaire avec débit standard et cran de débit continu
- Capot moteur avec verrou
- Phare avant avec protection
- Conduites hydrauliques auxiliaires à attache rapide
- Regard de niveau d'huile hydraulique
- Jambe de force de sécurité pour bras de levage
- Fonction de position libre du bras de chargeuse
- Bouchon de remplissage de carburant avec verrou
- Attache rapide manuelle, compatible avec chargeur compact rigide
- Frein de stationnement (frein auxiliaire)
- Système Product Link™, PL243
- Filtre à carburant/séparateur d'eau à desserrage rapide
- Phare de recul
- Clignotants qui s'éteignent d'eux-mêmes
- Retour au creusement de l'outil de travail
- Timonerie en Z

OPTIONS

- Climatisation et chauffage
- Alternateur de 90 A pour la climatisation
- Antigel/liquide de refroidissement longue durée, protection jusqu'à -50 °C (-58 °F)
- Circuit de gyrophare intégré
- Cabine
 - Ouverte
 - Fermée
- Blocage de différentiel sur les essieux avant et arrière
- Attache rapide hydraulique compatible avec chargeur compact rigide
- Préfiltre à air du moteur
- Réchauffeur de bloc moteur de 120 V (installé par le concessionnaire)
- Commande du régime moteur (verrouillage de régime)
- Garde-boue
 - Arrière seulement
 - Avant et arrière

- Commande de vitesse au sol (commande de vitesse rampante)
- Timonerie
 - Levage standard
 - Grande hauteur de levage
- Grille antidébris du radiateur
- Prééquipement radio ou radio AM/FM
- Commande antitangage
- Sièges
 - Suspension mécanique, en vinyle avec ceinture de sécurité de 51 mm (2 po)
 - Suspension mécanique, en vinyle avec ceinture de sécurité de 75 mm (3 po)
 - Suspension mécanique, en vinyle avec ceinture de sécurité de 51 mm (2 po)
 - Suspension mécanique, en vinyle avec ceinture de sécurité de 75 mm (3 po)

- Pneus
 - 12-16,5 10 PR
 - Haute portance 33 à 15,5 × 16,5
 - Flexport™ 33 × 6 × 11
- Projecteurs, à l'avant et à l'arrière
 - Halogène
 - DEL
- Faisceau de câblage d'outil de travail

OUTILS DE TRAVAIL

- Pour plus d'options d'outil de travail, communiquez avec votre concessionnaire Cat.

Pour en savoir plus sur les produits Cat, les services des concessionnaires et les solutions proposées, visitez notre site Internet à l'adresse www.cat.com

© 2020 Caterpillar
Tous droits réservés

Les matériaux et les données techniques peuvent être modifiés sans préavis. Les machines représentées peuvent comporter des équipements supplémentaires. Pour connaître les options offertes, communiquez avec votre concessionnaire Cat.

CAT, CATERPILLAR, LET'S DO THE WORK, leurs logos respectifs, la couleur « Caterpillar Corporate Yellow », les emballages « Power Edge » et « Modern Hex » Cat, ainsi que l'identité visuelle de l'entreprise et des produits qui figurent dans le présent document sont des marques de commerce de Caterpillar qui ne peuvent pas être exploitées sans autorisation.

VisionLink est une marque de commerce de Trimble Navigation Limited, déposée aux États-Unis et dans d'autres pays.

A5HQ8123-01 (05-2020)
Traduction (07-2020)
Remplace A5HQ8123
(N Am)

