



336

油圧ショベル

技術仕様

エンジン

エンジンモデル	Cat® C9.3B
定格出力 - ISO 9249	232 kW
定格出力 - SAE J1349	232 kW
総力 - ISO 14396/SAE J1995	234 kW
内径	115 mm
行径	149 mm
総行程容積	9.3 L

- 日本国土交通省オフロード法2014年排出ガス要件 (Tier 4 Final) に適合しています。
- 2,300 m以上は出力低下があり、最大標高3,300 mまでの使用を推奨します。
- エンジンにファン、エアクリーナー、マフラー、およびオルタネーターが装備されている場合、宣伝されている定格出力はフライホイールの出力を示します。
- レート 1,800 rpm。

エンジン回転数

作業時	1,550 rpm
走行時	1,800 rpm

旋回構造

旋回速度	8.75 rpm
最大旋回トルク	144 kN·m

質量

運転質量	35,900 kg
------	-----------

- 長い足回り、リーチブーム、R3.2DB アーム、GDX 1.50 m³ バケット、700 mm トリプルグローサシュー、6.8 t カウンターウエイト。

トラック

標準トラックシュー幅	700 mm
オプショントラックシュー幅	600 mm
オプショントラックシュー幅	800 mm
シューの数 (片側)	49
トラックローラー数 (片側)	8
キャリアローラー数 (片側)	2

ドライブ

最大登坂勾配	35°/70%
最高走行速度	4.7 km/h
最大けん引力	295 kN

油圧システム

メインシステム - 最大流量 - 作業時	558 L/min (279 × 2 ポンプ)
最大圧力 - 作業機 - 作業時	35,000 kPa
最大圧力 - 走行	35,000 kPa
最大圧力 - 旋回	29,400 kPa
ブームシリンダー - 内径	150 mm
ブームシリンダー - 行径	1,440 mm
アームシリンダー - 内径	170 mm
アームシリンダー - 行径	1,738 mm
DB バケットシリンダー - 内径	150 mm
DB バケットシリンダー - 行径	1,151 mm
TB バケットシリンダー - 内径	160 mm
TB バケットシリンダー - 行径	1,356 mm

336 油圧ショベル仕様

交換容量

燃料タンク容量	600 L
冷却水	40 L
エンジンオイル (フィルター付属)	32 L
旋回ドライブ(片側)	18 L
ファイナルドライブ(片側)	8 L
油圧システム(タンクを含む)	373 L
作動油タンク	153 L
尿素水タンク	80 L

標準

ブレーキ	ISO 10265:2008
キャブ/FOGS	ISO 10262:1998
キャブ/ROPS	ISO 12117-2:2008

防音性能

ISO 6395 (外部)	105 dB(A)
ISO 6396 (キャブ内部)	70 dB(A)

- オペレーター室とキャブ (適切なメンテナンスが行われていない場合、或いはドアまたは窓が開いている場合) が開いた状態で、長時間運転する、又は騒音のある環境で運転する場合は、聴力保護が必要となる場合があります。

運転質量と接地圧

	600 mm ダブルグローサ シュー		700 mm トリプルグローサ シュー		800 mm トリプルグローサ トラックシュー		800 mm トリプルグローサ HDシュー	
	質量	接地圧	質量	接地圧	質量	接地圧	質量	接地圧
	kg	kPa	kg	kPa	kg	kPa	kg	kPa
HD トラックローラーとキャリアローラー付きベースフレーム								
6.8tカウンターウェイト								
リーチブーム+R3.9 アーム+1.40 m ³ GDX バケツ	36,400	67.8	36,000	57.4	36,600	51.2	37,200	52.0
リーチブーム+R3.2 アーム+1.50 m ³ GDX バケツ	36,300	67.6	35,900	57.3	36,500	51.0	37,100	51.8
リーチブーム+R2.8 アーム+1.60 m ³ GDX バケツ	36,200	67.5	35,800	57.2	36,500	51.0	37,100	51.8
マスブーム+M2.55 アーム+1.90 m ³ GDX バケツ	37,500	69.9	37,100	59.3	37,800	52.8	38,400	53.6
7.56tカウンターウェイト								
リーチブーム+R3.9 Stick+1.40 m ³ GDX バケツ	37,200	69.4	36,800	58.8	37,500	52.4	38,100	53.2
リーチブーム+R3.2 アーム+1.50 m ³ GDX バケツ	37,100	69.2	36,700	58.6	37,400	52.2	38,000	53.0
リーチブーム+R2.8 アーム+1.60 m ³ GDX バケツ	37,100	69.1	36,700	58.6	37,300	52.2	37,900	53.0
マスブーム+M2.55 アーム+1.90 m ³ GDX バケツ	38,400	71.5	38,000	60.6	38,600	54.0	39,200	54.8
HD リーチブーム+HD R3.2 アーム+ 1.40 m ³ HDX バケツ	37,800	70.4	37,400	59.7	38,000	53.1	38,600	54.0
DF トラックローラーとキャリアローラー付きベースフレーム								
6.8tカウンターウェイト								
リーチブーム+R3.9 Stick+1.40 m ³ GDX バケツ	36,500	68.0	36,100	57.7	36,800	51.4	37,400	52.2
リーチブーム+R3.2 アーム+1.50 m ³ GDX バケツ	36,400	67.8	36,000	57.5	36,600	51.2	37,200	52.0
リーチブーム+R2.8 アーム+1.60 m ³ GDX バケツ	36,400	67.8	36,000	57.4	36,600	51.2	37,200	52.0
マスブーム+M2.55 アーム+1.90 m ³ GDX バケツ	37,700	70.1	37,300	59.5	37,900	52.9	38,500	53.8
7.56tカウンターウェイト								
リーチブーム+R3.9 Stick+1.40 m ³ GDX バケツ	37,400	69.6	37,000	59.0	37,600	52.6	38,200	53.4
リーチブーム+R3.2 アーム+1.50 m ³ GDX バケツ	37,300	69.4	36,900	58.8	37,500	52.4	38,100	53.2
リーチブーム+R2.8 アーム+1.60 m ³ GDX バケツ	37,200	69.4	36,800	58.8	37,500	52.4	38,100	53.2
マスブーム+M2.55 アーム+1.90 m ³ GDX バケツ	38,500	71.7	38,100	60.8	38,800	54.1	39,400	55.0
HD リーチブーム+HD R3.2 アーム+ 1.40 m ³ HDX バケツ	37,900	70.6	37,500	59.9	38,200	53.3	38,800	54.2

運転質量合計には、燃料タンク90%と75キロのオペレーターが含まれます。

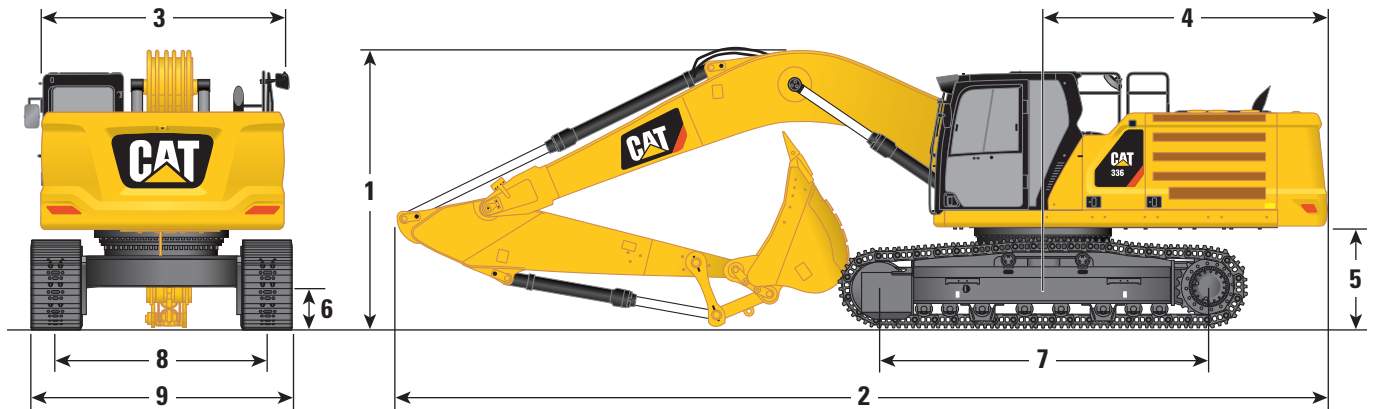
336 油圧ショベル仕様

主要部品質量

	kg
カウンターウェイト6.8tの基本機器、標準旋回フレーム、HDトラックローラーとキャリアローラー付きベースフレーム	24,530
カウンターウェイト6.8tの基本機器、標準旋回フレーム、DFトラックローラーとキャリアローラー付きベースフレーム	24,660
カウンターウェイト7.56tの基本機器、HD旋回フレーム、HDトラックローラーとキャリアローラー付きベースフレーム	25,390
カウンターウェイト7.56tの基本機器、HD旋回フレーム、DFトラックローラーとキャリアローラー付きベースフレーム	25,520
トラックシュー：	
幅600mm、厚さ15.5mm、ダブルグローストラックシュー	4,850
幅700mm、厚さ11mm、トリプルグローストラックシュー	4,450
幅800mm、厚さ13mm、トリプルグローストラックシュー	5,100
幅800mm、厚さ15.5mm、HDトリプルグローストラックシュー	5,690
2xブルームシリンダー	670
燃料タンク90%と75キロのオペレーターの重量	550
カウンターウェイト：	
6.8tカウンターウェイト	6,800
7.56tカウンターウェイト	7,560
旋回フレーム：	
標準旋回フレーム	3,160
HD旋回フレーム	3,260
長い足回り：	
DFトラックローラーとキャリアローラー付きベースフレーム	8,530
HDトラックローラーとキャリアローラー付きベースフレーム	8,400
ブーム（ライン、ピン、アームシリンダーを含む）：	
リーチブーム6.5m	3,220
マスブーム6.18m	3,480
HDリーチブーム7.25m	3,480
アーム（ライン、ピン、バケットシリンダー、バケットリンケージを含む）：	
リーチアームR2.8DB	1,710
リーチアームR3.2DB	1,800
リーチアームR3.9DB	1,950
マスアームM2.55TB	2,130
HDリーチアームR3.2DB	1,930
バケット（リンケージなし）：	
1.40 m ³ GDX	1,280
1.50 m ³ GDX	1,310
1.60 m ³ GDX	1,380
1.90 m ³ GDX	1,980
1.40 m ³ HDX	1,590
1.50 m ³ HDX	1,640
クイックカプラ：	
ピングラバーQC	700

寸法

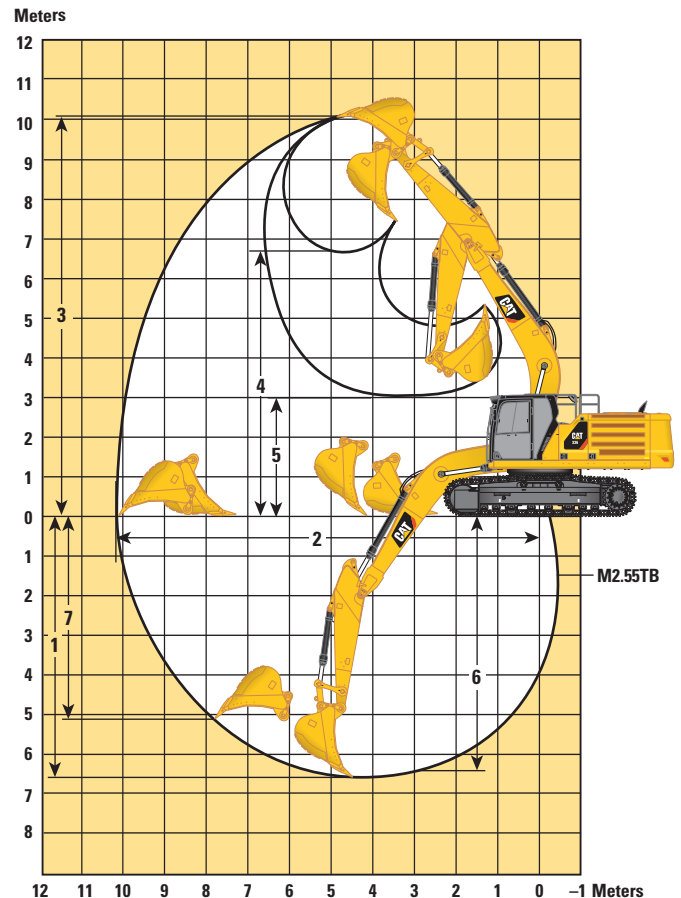
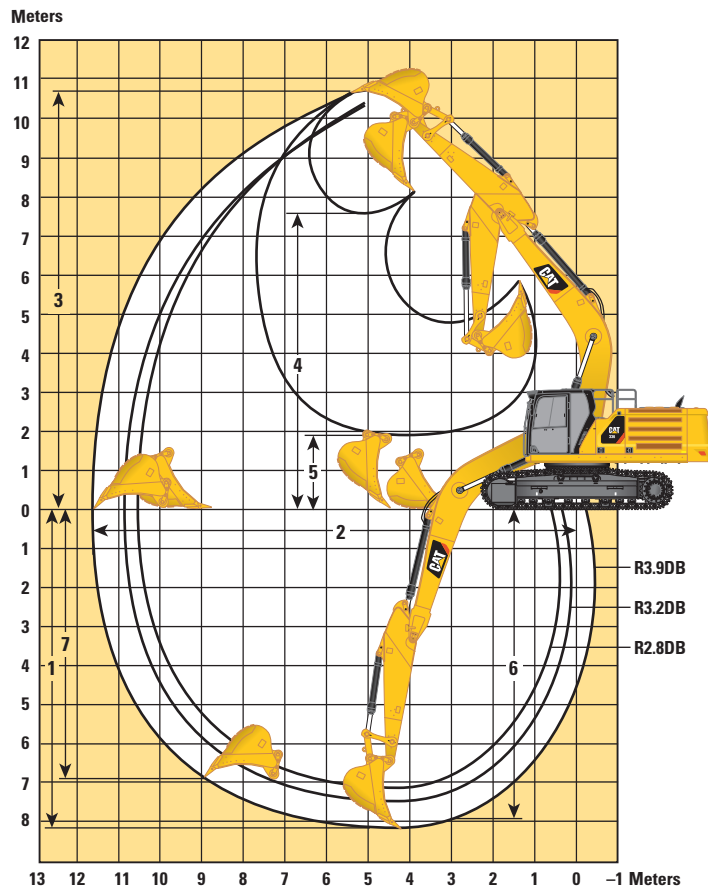
寸法合計はおよその数値で、バケットの選択肢に寄って異なる場合があります。



ブームオプション	リーチブーム 6.5 m			マスブーム 6.18 m
	リーチアーム			マスアーム M2.55TB
アームオプション	R3.9DB	R3.2DB	R2.8DB	M2.55TB
1 機械高さ：				
キャブ高	3,170 mm	3,170 mm	3,170 mm	3,170 mm
FOGS 高	3,310 mm	3,310 mm	3,310 mm	3,310 mm
ハンドレール高	3,160 mm	3,160 mm	3,160 mm	3,160 mm
ブーム/アーム/バケット込み	3,670 mm	3,360 mm	3,580 mm	3,590 mm
ブーム/アーム込み	3,510 mm	3,300 mm	3,430 mm	3,340 mm
ブーム込み	2,880 mm	2,880 mm	2,880 mm	2,830 mm
ブーム/アーム/バケット込み (補助線含む)	3,720 mm	3,420 mm	3,600 mm	3,600 mm
ブーム/アーム込み (補助線含む)	3,570 mm	3,380 mm	3,480 mm	3,350 mm
ブーム込み (補助線含む)	2,970 mm	2,970 mm	2,970 mm	2,900 mm
2 機械全長：				
ブーム/アーム/バケット込み	11,200 mm	11,150 mm	11,210 mm	10,890 mm
ブーム/アーム込み	11,180 mm	11,130 mm	11,180 mm	10,830 mm
ブーム込み	9,960 mm	9,960 mm	9,960 mm	9,640 mm
ブーム/アーム/バケット込み (補助線含む)	11,200 mm	11,150 mm	11,210 mm	10,890 mm
ブーム/アーム込み (補助線含む)	11,180 mm	11,130 mm	11,180 mm	10,830 mm
ブーム込み (補助線含む)	10,010 mm	10,010 mm	10,010 mm	9,640 mm
3 通路を除いたフレーム上部幅	3,030 mm	3,030 mm	3,030 mm	3,030 mm
4 後端旋回半径	3,530 mm	3,530 mm	3,530 mm	3,530 mm
5 カウンターウエイト下端高さ	1,250 mm	1,250 mm	1,250 mm	1,250 mm
6 最低地上高	510 mm	510 mm	510 mm	510 mm
7 トラック全長－タンブラー中心までの距離	4,040 mm	4,040 mm	4,040 mm	4,040 mm
8 軌間ゲージ延長 (長い足回り)	2,590 mm	2,590 mm	2,590 mm	2,590 mm
9 トラック幅/足回り幅 (段あり/段なし)：				
600 mm シュー	3,190 mm	3,190 mm	3,190 mm	3,190 mm
700 mm シュー	3,290 mm	3,290 mm	3,290 mm	3,290 mm
800 mm シュー	3,390 mm	3,390 mm	3,390 mm	3,390 mm
バケット種類	GDX	GDX	GDX	GDX
バケット容量	1.40 m ³	1.50 m ³	1.60 m ³	1.90 m ³
バケット先端半径	1,680 mm	1,680 mm	1,680 mm	1,890 mm

作業範囲・掘削力

寸法合計はおよその数値で、バケットの選択肢に寄って異なる場合があります。



ブームオプション

リーチブーム
6.5 m

マスブーム
6.18 m

アームオプション

リーチアーム

マスアーム
M2.55TB

	R3.9DB	R3.2DB	R2.8DB	M2.55TB
1 最大掘削深さ	8,110 mm	7,410 mm	7,010 mm	6,580 mm
2 床面最大掘削半径	11,640 mm	10,940 mm	10,630 mm	10,190 mm
3 最大掘削高	10,700 mm	10,290 mm	10,340 mm	10,030 mm
4 最大ダンプ高	7,580 mm	7,190 mm	7,190 mm	6,690 mm
5 最小ダンプ高	1,990 mm	2,690 mm	3,090 mm	3,000 mm
6 最大掘削深-2,440 mmの水平最深部	7,970 mm	7,240 mm	6,840 mm	6,400 mm
7 最大垂直掘削深さ	6,950 mm	6,130 mm	6,060 mm	5,070 mm
バケット掘削力(SAE)	196 kN	196 kN	196 kN	240 kN
バケット掘削力(ISO)	223 kN	223 kN	223 kN	271 kN
アーム掘削力(SAE)	143 kN	163 kN	182 kN	185 kN
アーム掘削力(ISO)	146 kN	169 kN	188 kN	192 kN
バケット種類	GDX	GDX	GDX	GDX
バケット容量	1.40 m ³	1.50 m ³	1.60 m ³	1.90 m ³
バケット先端半径	1,680 mm	1,680 mm	1,680 mm	1,890 mm

バケット仕様と互換性

	リンケージ	幅 mm	容量 m ³	質量 kg	フィル %	6.8 t カウンターウェイト				7.56 t カウンターウェイト				
						リーチブーム			マスブーム	HD リーチブーム	リーチブーム			マスブーム
						R2.8	R3.2	R3.9	M2.55	HD R3.2	R2.8	R3.2	R3.9	M2.55
ピンオン (クイックカブラなし)														
GDX	DB	1,400	1.40	1,143	100	●	●	●		●	●	●	●	
	DB	1,450	1.50	1,180	100	●	●	●		●	●	●	●	
	DB	1,550	1.60	1,240	100	●	●	●		●	●	●	●	
HDX	DB	1,450	1.40	1,430	100	●	●	●		●	●	●	●	
	DB	1,500	1.50	1,476	100	●	●	●		●	●	●	●	
HDX (スケルトンタイプ)	DB	1,450	1.40	1,449	100	●	●	●		●	●	●	●	
ピンオンでの最大積載量 (ペイロード+バケット)					kg	5,525	5,225	4,565	5,835	5,550	6,045	5,730	5,020	6,410
Catピングラバカブラ付き														
GDX	DB	1,400	1.40	1,143	100	●	●	◎		●	●	●	●	
	DB	1,450	1.50	1,180	100	●	●	◎		●	●	●	●	
	DB	1,550	1.60	1,240	100	●	●	⊖		●	●	●	◎	
HDX	DB	1,450	1.40	1,430	100	●	●	◎		●	●	●	●	
	DB	1,500	1.50	1,476	100	●	●	⊖		●	●	●	◎	
HDX (スケルトンタイプ)	DB	1,450	1.40	1,449	100	●	●	◎		●	●	●	●	
カブラ付き最大積載量 (ペイロード+バケット)					kg	4,827	4,530	3,867	5,137	4,856	5,349	5,032	4,326	5,716

上記の積載量は、油圧式ショベル水準 EN474-5:2006 + A3:2013に準拠しており、油圧リフト容量87%を超過しない、あるいはバケットが曲がった状態で地上でフロントリンケージが完全に伸びた場合の先端容量75%を超過しません。

容量は ISO 7451:2007に基づきます。
標準掘削チップ付きバケット質量。

最大材料密度：

- 2,100 kg/m³
- ◎ 1,800 kg/m³
- ⊖ 1,500 kg/m³

お客様に弊社の製品を最大限にご利用いただくため、キャタピラーから、適切な作業ツールをご利用いただくようお願いいたします。キャタピラーが推奨または特定する質量、サイズ、フロー、圧力など以外の、バケットを含む作業ツールの使用は、最適性能を達成できない可能性があり、それには生産性、安定性、信頼性、そして部品の耐久性の低下を含みますが、それには限定されません。作業ツールの不適正使用によって、重たい対象物を掃いたり、掘り返したり、ねじったり、および又は挿んだりすることは、ブームとアームの寿命を縮小させることに繋がります。

アタッチメント提供ガイド

ピンオンアタッチメント

ブーム種類		リーチブーム			HD リーチブーム	マスブーム
アームサイズ		R2.8	R3.2	R3.9	HD R3.2	M2.55
油圧ハンマー	H140Es	✓	✓	✓	✓	✓
	H160Es	✓	✓	✓	✓	✓
破碎機	P225	✓	✓	✓	✓	
	P235	✓	✓	✓	✓	✓
Catピングラバカプラ		✓	✓	✓	✓	✓

Catピングラバカプラアタッチメント

ブーム種類		リーチブーム			HD リーチブーム	マスブーム
アームサイズ		R2.8	R3.2	R3.9	HD R3.2	M2.55
油圧ハンマー	H140Es	✓	✓	✓	✓	✓
	H160Es	✓	✓	✓*	✓	✓
破碎機	P225	✓	✓	✓	✓	
	P235	✓	✓		✓	

*前部のみ。

標準およびオプション装備品

標準およびオプション装備品は変更される場合があります。詳細については、Catディーラーにお問い合わせください。

	標準	オプション		標準	オプション
エンジン			足回りと構造		
Cat C9.3B エンジン、日本2014年 (Tier 4 Final)	✓		牽引用アイ (ベースフレーム)	✓	
3種類のパワーモード：パワー、スマート、エコ	✓		トラック・ガイディングガード、全長		✓
ワンタッチで回転数を下げられるオートエンジンスピードコントロール	✓		トラック・ガイディングガード、2部に分割された場合		✓
外気温52度まで対応	✓		スィベルガード		✓
油圧式リバースファン		✓	HD ボトムガード		✓
外気温-18度までの寒冷時始動機能	✓		HD 走行モーターガード		✓
プレクリーナー付ダブルエレメント・エアフィルター	✓		グリース封入式トラック	✓	
デュアルステージ4マイクロンメインフィルターと、ウォーターセパレーター・インジケータースイッチ付き10マイクロンプライマリフィルター	✓		HD 旋回フレーム		✓
油圧システム			HD 旋回ベアリング		✓
ブーム/アームの再生回路	✓		HD ローラー付きベースフレーム		✓
電動メインコントロールバルブ	✓		DF ローラー付きベースフレーム		✓
作動油の自動加熱機能	✓		6.8 t カウンターウェイト		✓
共用配管		✓	7.56 t カウンターウェイト		✓
ハンマーリターンフィルター付き共用配管		✓	600 mm ダブルグローサトラックシュー		✓
中圧補助回路		✓	700 mm トリプルグローサトラックシュー		✓
Catピングラバクイックカプラ用回路		✓	800 mm トリプルグローサトラックシュー		✓
			800 mm トリプルグローサ HD トラックシュー		✓
			ブルーム、アーム、およびリンケージ		
			6.18 m マスブーム		✓
			6.5 m リーチブーム		✓
			6.5 m HD リーチブーム		✓
			2.55 m アーム		✓
			2.8 m アーム		✓
			3.2 m アーム		✓
			3.2 m HD アーム		✓
			3.9 m アーム		✓
			バケットリンケージ、吊り上げ用アイボルト無しTBファミリー、Cat グレード		✓
			バケットリンケージ、吊り上げ用アイボルト無しDBファミリー、Cat グレード		✓

(次のページに続く)

336 標準およびオプション装備品

標準およびオプション装備品 (続き)

標準およびオプション装備品は変更される場合があります。詳細については、Cat ディーラーにお問い合わせください。

	標準	オプション		標準	オプション
電気システム			サービス点検とメンテナンス		
1,000 CCAのメンテナンスフリーバッテリー2個	✓		一か所に配置されたエンジンオイルと燃料フィルター	✓	
電気ディスコネクトスイッチ	✓		定期的なオイルサンプリング用(S・O・S SM)ポート	✓	
LEDシャーシライト、左右ブームライト、キャブライト	✓		安全とセキュリティ		
CAT CONNECT (CATコネク) テクノロジー			Caterpillar ワンキー セキュリティシステム	✓	
Cat Product Link™ (Catプロダクトリンク)	✓		施錠式外部ツール/収納ボックス	✓	
Cat グレード 2D	✓		施錠式ドア、燃料、作動油タンクロック	✓	
Cat グレードアドバンス2D		✓	施錠式燃料ドレーンコンパートメント	✓	
Cat グレード 3D		✓	滑り止めを施したプレートと埋め込み式ボルトを採用したサービスプラットフォーム	✓	
Cat アシスト： - ブームアシスト - バケットアシスト - 旋回アシスト - グレードアシスト	✓		右側に設置されたハンドレールとハンドホールド (ISO 2867:2011の規格に適合)	✓	
Cat Payload (Catペイロード)： - 静重量 - オートキャリブレーション - ペイロード/サイクル情報	✓		警告シグナル/警告ホーン	✓	
			地上部からアクセスできるエンジン非常停止スイッチ	✓	
			リアビューカメラ	✓	
			360° ビューシステム		✓

336 アタッチメント

ディーラーインストール済みキットとアタッチメント

アタッチメントは変更される場合があります。詳細については、Cat ディーラーにお問い合わせください。

キャブ

- ラジアル下方ワイパー
- 水平スライダー付きジョイスティック
- ツールコントロール用左右電気ペダル
- 雨除けおよびキャブライトカバー

安全とセキュリティ

- Bluetooth® キーフォブ

ガード

- 側面ラバーバンパーガード
- 落下物ガードシステム (キャブライトカバー、雨除けとの互換性なし)
- メッシュガード・フルフロント (キャブライトカバー、雨除けとの互換性なし)
- メッシュガード下半面
- 車上荒らしガード完全保護

電気

- プレミアムライト、1,200ルーメン (シャーシ)、850ルーメン (ブームとキャブ)

キャブオプション

	デラックス	プレミアム
ROPS規格適合、低騒音型	●	X
ROPS、アドバンスド騒音低減パッケージ	X	●
高解像度254 mm LCDタッチスクリーンモニター	●	●
高解像度254 mm LCDタッチスクリーンモニター+追加モニター（360度可視性、Cat グレードアドバンスド 2D または Cat グレード3D 限定）	○	○
頭寒足熱機能	●	●
モニタ操作用ジョグダイヤルおよびショートカットキー	●	●
プッシュスタートボタンによるキーレスエンジン制御	●	●
高さ調整可能コンソール（工具不要）	●	●
シートヒーター付きエアサスペンションシート	●	X
ヒーター/冷却機能付き自動調整サスペンションシート	X	●
51 mm シートベルト	●	●
チルトアップ機能付左側コンソール	●	●
Bluetooth対応ラジオ、USBポート付	●	●
12 V電源ソケット（×2）	●	●
書類収納スペース	●	●
カップおよびボトルホルダ	●	●
開閉式2ピースフロントウィンドー	●	●
ウォッシャー付きラジアルワイパー	●	X
ウォッシャー付きパラレルワイパー	X	●
開閉式ポリカーボネート・スカイライトハッチ	●	●
LED室内灯	●	●
リアウィンドー用ロールサンシェード	○	●

- 標準
- オプション
- X 利用不可

Cat製品、ディーラーサービス、業種別ソリューションの詳細については、www.cat.comをご覧ください。

© 2019 Caterpillar
無断転載を禁じます

記述の内容と仕様は、予告なしに変更されることがあります。写真の車両には、オプション装備品が装着されていることがあります。装着可能なオプションについては、Catディーラーにお問い合わせください。

CAT、CATERPILLAR、LET'S DO THE WORKとそれぞれのロゴマーク、トレードドレスのアクセグレード、“Caterpillar Yellow”、“Power Edge” および “Cat “Modern Hex” や企業、弊社ブランドの商品は、Caterpillarの登録商標で無断の使用は禁じられています。

日本の労働安全衛生規則に基づき、小規模工事設備の雇用主は、積込重量3トン以下の機械のオペレーター全員に、特別訓練機会を提供することが義務づけられています。3トン以上の機械に関しては、オペレーターは政府が承認する世紀の訓練学校発行の免許を取得しなければなりません。

AJXQ2238-01 (02-2019)
置き換え AJXQ2238
ビルドナンバー: 07A
(日本)

