



Cat[®] 930K

CARREGADEIRA

SÉRIE K - FACILITANDO A ESCOLHA:

■ **Tenha Conforto e Dia Todo** – Venha sentar-se na Carregadeira Pequena Série K atualizada e aprecie a excelente visibilidade de todos os lados e os controles leves do joystick que se move com você na suspensão do assento totalmente ajustável. Um grande e espaçoso compartimento do operador, combinado com os controles suaves previsíveis e o amortecimento do cilindro hidráulico exclusivo da Caterpillar, faz deste o assento mais confortável do local de trabalho.

■ **Trabalho Facilitado** – Faça mais movimentação com as caçambas patenteadas de carregamento rápido da Série Performance da Caterpillar e a articulação da barra em Z que combina a eficiência de uma escavação de uma barra em Z tradicional com os recursos do transportador da ferramenta. As forças de levantamento e inclinação alta paralelas ao longo da faixa de trabalho ajudam a manusear cargas de forma segura e confiável com controle preciso.

O trabalho multifuncional nunca foi tão fácil com bombas específicas para cada sistema e uma válvula de implemento de divisão de fluxo inteligente governada por um sistema de gerenciamento de potência. Levantamento, direção e comando simultâneos sem compromisso. A Carregadeira Pequena da Série K faz apenas o que lhe é solicitado.

■ **Potência Eficiente** – Experimente a eficiência de combustível híbrida com um trem de força hidrostático inteligente e a economia de combustível líder de mercado por meio de uma velocidade máxima do motor de apenas 1.600 rpm no Modo Padrão. Utilize-a quando precisar da exclusiva tecnologia de Potência na Faixa da Caterpillar que aumenta a potência na Faixa 4 para oferecer melhor velocidade em graus. Para as aplicações mais complicadas e exigentes, um novo Modo de Desempenho permitirá uma melhoria na potência e na velocidade hidráulica em todas as Faixas para que o trabalho seja realizado ainda mais depressa. Atende aos padrões de emissões do Tier 3 do EPA (Environmental Protection Agency, Órgão de Proteção Ambiental) dos EUA/MAR-1 do Brasil equivalentes ao Estágio IIIA da UE com um motor Cat[®] C7.1 projetado para gerenciar a si próprio para que seja possível concentrar-se no trabalho.

■ **Personalize a Experiência** – Atenda aos requisitos da aplicação e às preferências individuais com os primeiros Modos do Operador Hystat[™] do setor da Caterpillar, incluindo quatro configurações exclusivas de trem de força. Selecione o Conversor de Torque clássico para o Hidrostático suave de transferência convencional para frenagem agressiva do motor, um Modo Gelo que maximiza o controle no solo escorregadio ou modo padrão que combina as melhores características do Conversor Hidrostático e de Torque. Desempenho da máquina de ajuste fino com ajustes nas pontas dos dedos por meio dos botões de toque leve e da tela secundária opcional. Resposta hidráulica de ajuste rápido com posições de desengate da articulação, torque máximo da roda e velocidade de deslocamento de pico para desempenhar uma infinidade de tarefas de forma eficiente.

Especificações

Motor

Modelo do Motor	Cat C7.1			
Modo de Potência	Padrão	Desempenho		
	Modo	Modo		
Faixa de Velocidade	Faixa de 1 a 3*	Faixa de 1 a 4		
Potência Bruta Máxima				
Rotação Máxima do Motor	1.600 rpm	1.800 rpm		
ISO 14396	113 kW	152 hp	119 kW	160 hp
ISO 14396 (métrico)		154 hp		162 hp
Potência Líquida	1.600 rpm	1.800 rpm		
SAE J1349	110 kW	148 hp	116 kW	156 hp
ISO 9249 (métrico)		151 hp		159 hp

Motor (continuação)

	Padrão		Desempenho	
	Modo		Modo	
Torque Bruto Máximo				
ISO 14396	787 Nm	580 lb-pé	787 Nm	580 lb-pé
Torque Líquido Máximo				
SAE J1349	753 Nm	555 lb-pé	753 Nm	555 lb-pé
ISO 9249 (1977)/EEC 80/1269	761 Nm	561 lb-pé	761 Nm	561 lb-pé
Deslocamento	7,01 l	427 pol ³	7,01 l	427 pol ³

• O motor atende aos padrões de emissões equivalentes ao Tier 3 do EPA (Environmental Protection Agency, Órgão de Proteção Ambiental) dos EUA/Estágio IIIA da UE/MAR-1 do Brasil.

• A potência líquida mostrada é a potência disponível no volante do motor quando o motor está equipado com alternador e filtro de ar.

*A potência da faixa 4 foi aumentada para ser a mesma do Modo de Desempenho.



Carregadeira 930K

Caçambas

Capacidades da Caçamba - Propósito Geral	2,1-2,7 m ³	2,7 - 3,5 yd ³
Capacidades da Caçamba - Material Leve	3,1-5,0 m ³	4,0 - 6,5 yd ³

Direção

Ângulo de Articulação de Direção (cada direção)	40°	
Fluxo Máximo - Bomba de Direção	130 l/min	34 gal/min
Pressão de Trabalho Máxima - Bomba de Direção	24.130 kPa	3.500 lb/pol ²
Torque de Direção Máximo:		
0 grau (máquina reta)	50.375 Nm	37.155 lb-pé
40 graus (giro total)	37.620 Nm	27.747 lb-pé
Tempos de Ciclo de Direção (totalmente à esquerda para totalmente à direita):		
A 1.800 rpm: 90 rpm velocidade do volante de direção	2,4 segundos	
Número de Giros do Volante de Direção – totalmente à esquerda para totalmente à direita ou totalmente à direita para totalmente à esquerda	3,5 giros	

Sistema Hidráulico da Pá-carregadeira

Fluxo Máximo - Bomba do Implemento	190 l/min	50 gal/min
Fluxo Máximo da 3ª Função*	190 l/min	50 gal/min
Fluxo Máximo da 4ª Função*	150 l/min	40 gal/min
Pressão de Trabalho Máxima - Bomba do Implemento	25.000 kPa	3.626 lb/pol ²
Pressão de Alívio - Cilindro de Inclinação	28.000 kPa	4.061 lb/pol ²
Pressão de Trabalho Máxima da 3ª Função	25.000 kPa	3.626 lb/pol ²
Pressão de Trabalho Máxima da 4ª Função	25.000 kPa	3.626 lb/pol ²
Tempos de Ciclo Hidráulico:	Padrão	Desempenho
	Modo	Modo
	A 1.600 rpm	A 1.800 rpm
Levantar (nível do solo para levantamento máximo)	5,7 segundos	5,1 segundos
Despejo (na altura de levantamento máximo)	1,7 segundos	1,5 segundos
Flutuação para Baixo (levantamento máximo para nível do solo)	2,7 segundos	2,7 segundos
Tempo Total de Ciclo	10,1 segundos	9,3 segundos

*Ajustável de 20% a 100% do fluxo máximo por meio do monitor secundário, quando equipado.

Capacidades de Reabastecimento em Serviço

Tanque de Combustível	195 l	51,5 gal
Sistema de Arrefecimento	32 l	8,5 gal
Cárter do Motor	19,5 l	5,2 gal
Transmissão (caixa de engrenagens)	8,5 l	2,2 gal
Eixos:		
Frontal	26 l	6,9 gal
Traseiro	25 l	6,6 gal
Sistema Hidráulico (incluindo tanque)	165 l	43,6 gal
Reservatório Hidráulico	90 l	23,8 gal

Transmissão

Avanço e Ré:		
Faixa 1*	1 a 13 km/h	0,6 a 8 mph
Faixa 2	13 km/h	8 mph
Faixa 3	27 km/h	17 mph
Faixa 4	40 km/h	25 mph

*O controle do mecanismo transportador permite capacidade de ajuste de faixa de velocidade máxima de 1 km/h (0,6 mph) a 13 km/h (8 mph) na Faixa 1 por meio do visor secundário, quando equipado. O padrão de fábrica é 7 km/h (4,4 mph).

Pneus

Tamanho Padrão 20.5 R25, radial (L-3)

Outras Opções Variam por Região:

20.5-25 16 PR (L-3)

- Outras opções de pneus estão disponíveis. Entre em contato com o revendedor Cat para obter detalhes.
- Em determinadas aplicações, a capacidade de produção da pá-carregadeira pode exceder a capacidade de toneladas métricas-km/h (ton-mph) dos pneus.
- A Caterpillar recomenda consultar um fornecedor de pneus para avaliar todas as condições antes de escolher o modelo do pneu.

Cabine

ROPS SAE J1040 MAY94, ISO 3471-1994

FOPS SAE J/ISO 3449 APR98, Level II, ISO 3449 1992 Level II

- Cabine e Estrutura Protetora Contra Acidentes de Capotagem (ROPS, Rollover Protective Structure) são padrão.
- Está disponível uma opção de semicabine.

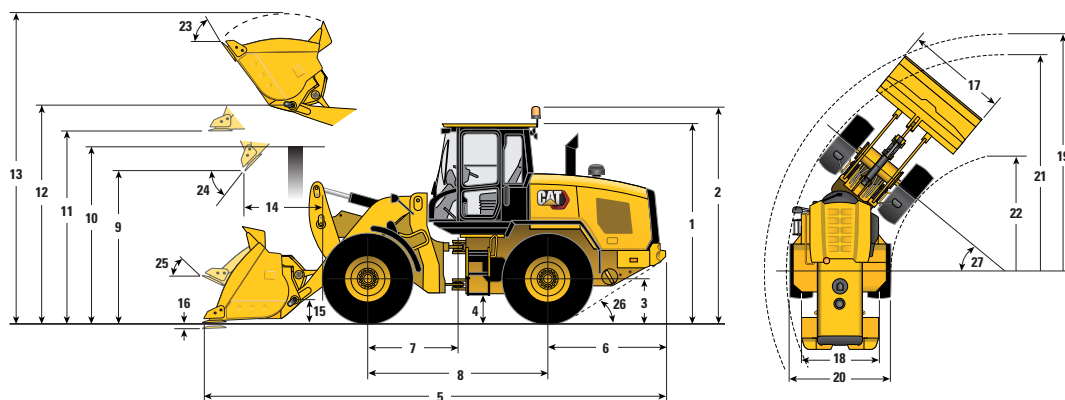
Ruído

- O nível declarado de pressão sonora dinâmica para o operador é de 72 dB(A) quando se utiliza a norma "ISO 6396:2008" para medir o valor para uma cabine fechada.
- A medida foi realizada com 70% da velocidade máxima do ventilador de arrefecimento do motor, com as portas e vidros da cabine fechados. A cabine foi instalada e mantida de modo apropriado. O nível de som pode variar a diferentes velocidades de ventilador de arrefecimento do motor.
- O nível de potência sonora registrado é de 104 dB(A) quando o valor é medido de acordo com os procedimentos de teste dinâmico e as condições especificadas na "ISO 6395:2008."

Eixos

Frontal	Fixo
	Diferencial aberto (padrão)
	Diferencial de travamento (opcional)
Traseiro	Oscilação de ±11 graus
	Diferencial aberto (padrão)
	Diferencial de patinagem controlada (opcional em algumas regiões)

Dimensões e Especificações de Operação (Todas as dimensões são aproximadas. As dimensões variam de acordo com a caçamba e os pneus escolhidos.)



Configuração do Contrapeso	Levantamento Padrão		Levantamento Alto	
	Padrão	Padrão	Pesado	Pesado
** 1 Altura: Solo até a Cabine	3.340 mm	10 pés 11 pol	3.340 mm	10 pés 11 pol
** 2 Altura: Solo até o Farol	3.707 mm	12 pés 2 pol	3.707 mm	12 pés 2 pol
** 3 Altura: Solo até o Centro do Eixo	685 mm	2 pés 3 pol	685 mm	2 pés 3 pol
** 4 Altura: Vão Livre Sobre o Solo	397 mm	1 pé 4 pol	397 mm	1 pé 4 pol
* 5 Comprimento: Total	7.613 mm	25 pés	8.407 mm	27 pés 7 pol
6 Comprimento: Eixo Traseiro até o Para-choque	1.993 mm	6 pés 6 pol	1.993 mm	6 pés 6 pol
7 Comprimento: Engate até o Eixo Frontal	1.500 mm	4 pés 11 pol	1.500 mm	4 pés 11 pol
8 Comprimento: Distância entre Eixos	3.000 mm	9 pés 10 pol	3.000 mm	9 pés 10 pol
* 9 Folga: Caçamba a 45 graus	2.761 mm	9 pés 1 pol	3.353 mm	11 pés
** 10 Folga: Carga pela Altura	3.331 mm	10 pés 11 pol	3.540 mm	11 pés 7 pol
** 11 Folga: Caçamba no Nível	3.580 mm	11 pés 9 pol	4.173 mm	13 pés 8 pol
** 12 Altura: Pino da Caçamba	3.907 mm	12 pés e 10 pol	4.500 mm	14 pés 9 pol
** 13 Altura: Total	5.239 mm	17 pés 2 pol	5.832 mm	19 pés 2 pol
* 14 Alcance: Caçamba a 45 graus	1.109 mm	3 pés 8 pol	1.429 mm	4 pés 8 pol
15 Altura de Transporte: Pino da Caçamba	410 mm	1 pé 4 pol	638 mm	2 pés 1 pol
** 16 Profundidade de Escavação	100 mm	3,9 pol	135 mm	5,3 pol
17 Largura: Caçamba	2.550 mm	8 pés 4 pol	2.550 mm	8 pés 4 pol
18 Largura: Pista Central	1.930 mm	6 pés 4 pol	1.930 mm	6 pés 4 pol
19 Raio de Giro: Sobre a Caçamba	5.961 mm	19 pés 7 pol	6.351 mm	20 pés 10 pol
20 Largura: Sobre os Pneus	2.540 mm	8 pés 4 pol	2.540 mm	8 pés 4 pol
21 Raio de Giro: Parte Externa dos Pneus	5.402 mm	17 pés 9 pol	5.402 mm	17 pés 9 pol
22 Raio de Giro: Parte Interna dos Pneus	2.851 mm	9 pés 4 pol	2.851 mm	9 pés 4 pol
23 Ângulo de Movimentação com Levantamento Total	54 graus		53 graus	
24 Ângulo de Despejo com Levantamento Total	48 graus		47 graus	
25 Ângulo de Movimentação no Transporte	44 graus		50 graus	
26 Ângulo de Partida	33 graus		33 graus	
27 Ângulo de Articulação	40 graus		40 graus	
* Carga de Tombamento - Reta (ISO 14397-1)	9.202 kg	20.286 lb	7.017 kg	15.469 lb
* Carga de Tombamento - Giro Total (ISO 14397-1)	7.871 kg	17.353 lb	5.930 kg	13.072 lb
* Densidade Nominal do Material, Fator de Enchimento de 110%	1.431 kg/m ³	2.412 lb/yd ³	1.078 kg/m ³	1.817 lb/yd ³
* Desagregação	11.488 kg	25.325 lb	11.204 kg	24.700 lb
* Peso Operacional	13.130 kg	28.945 lb	13.622 kg	30.029 lb

*Varia de acordo com a caçamba.

**Varia de acordo com o pneu.

As dimensões relacionadas são para uma máquina configurada com contrapesos específicos, pneus Michelin 20.5 R25 (L-3) XHA2, operador de 80 kg (176 lb) e protetor do trem de força. Os valores são listados para uma caçamba pinada série performance de propósito geral de 2,5 m³ (3,2 yd³) com borda cortante aparafusada.

Carregadeira 930K

EQUIPAMENTO PADRÃO

TREM DE FORÇA

- Recurso de desligamento da marcha lenta automática
- Motor Cat C7.1
 - Modos de Potência (Padrão e de Desempenho)
 - Potência por faixa (Alta Potência na Faixa 4)
 - Com turbocompressor e pós-arrefecedor
 - Respiro do cárter filtrado
- Partida por códigos (requer monitor secundário)
- Proteção do líquido arrefecedor a -34 °C (-29 °F)
- Freios embutidos a disco, totalmente hidráulicos
- Bomba de escorva do combustível, automática
- Ventilador de arrefecimento acionado hidráulicamente
- Transmissão hidrostática com controle eletrônico
 - Modos de operação (Padrão, CT, Hystat e Gelo)
 - Agressividade de Mudança de Direção (rápida, média, lenta)
 - Controle da força de tração nas rodas, ajuste torque da roda
 - Controle do mecanismo transportador, ajuste a velocidade de avanço
- Freio de estacionamento, elétrico
- Seis aletas amplas do pacote de arrefecimento único e plano por densidade de polegada
- Trava do acelerador e limitador de velocidade máx.

HIDRÁULICA

- Desengates automáticos de levantamento e da caçamba, ajustáveis na cabine
- Modos do garfo e da caçamba ajustáveis na cabine
- Amortecimento do cilindro em batentes da extremidade de desengate automático e mecânicos
- Controle de modo preciso (rápido, médio, lento) no modo do garfo
- Configuração de resposta hidráulica (rápida, média, lenta)
- Conectores de diagnóstico hidráulico e aberturas S-O-SSM
- Direção e hidráulica com detecção de carga

SISTEMA ELÉTRICO

- Alternador reforçado de 115 A
- Fonte de alimentação de 12 V na cabine (2)
- Baterias, 1.000 CCA (2), sistema de 24 V, interruptor de desconexão
- Alarme de marcha à ré
- Interruptor de desligamento de emergência
- Luzes de trabalho e rodoviárias halógenas, luzes traseiras de LED
- Coluna de partida auxiliar remota
- Disjuntores de função crítica e principal redefiníveis

COMPARTIMENTO DO OPERADOR

- Cinto de segurança retrátil de 75 mm (3 pol) com alarme e indicador sonoro
- Controle automático de temperatura
- Espelhos externos com parabólica inferior
- Bloqueio do controle hidráulico
- Iluminação interna da cabine, porta e teto
- Retrovisores interiores (2)
- Porta-lanche
- Alto-falantes com instalação para rádio
- Controles eletrônicos do implemento montados no assento, ajustáveis
- Controle multifuncional montado na coluna - luzes, limpadores, sinal de seta
- Volante de direção inclinável e telescópico
- Vidro frontal fumê

OUTROS EQUIPAMENTOS PADRÃO

- Portas grandes de acesso ao compartimento com força de abertura/fechamento ajustável
- Articulação da pá-carregadeira com levantamento paralelo

EQUIPAMENTO OPCIONAL

- Lubrificação automática integrada no monitor secundário
- Fluxo auxiliar e terceira e quarta funções ajustáveis por meio do monitor secundário
- Farol giratório, estroboscópico
- Cabine, Deluxe
 - Câmera, montada no teto, vista frontal com monitor separado*
 - Desembaçador da janela traseira (padrão na Europa)
 - Monitor secundário para ajustar configurações (padrão na Europa)
 - Quebra sol, frontal e traseiro
 - Limpador/lavador de braço úmido, frontal e traseiro
- Câmera, retrovisora (padrão na Europa)
- Pacote de partida a frio
- Pacote de proteção contra corrosão
- Contrapeso (serviços pesados e registrador)
- Acoplador, (Fusion™ e ISO 23727)
- Pacotes de detritos (baixo, médio, alto)
- Trava do diferencial, eixo dianteiro
- Para-lamas (extensão de cobertura e cobertura total)
- Proteção (máquina e operador)
- Articulação, levantamento alto
- Luzes halógenas auxiliares ou LED com luzes do compartimento do motor
- Luzes, rodoviárias dianteiras
- Válvulas de retenção de carga
- Detecção de Objetos
- Product Link™ PRO e ELITE com capacidades de ativação do software, registro de dados, histograma e mapeamento de tendência
- Pacotes de rádio
- Limpador de para-brisa traseiro

- Sistema de Absorção de Impactos ajustável pelo monitor secundário
- Assentos
 - Assento de luxo - assento com suspensão a ar com tecido totalmente ajustável, apoio para as costas e suporte mecânico lombar
 - Assento Premium - suspensão a ar do couro e do tecido com apoio alto para as costas e suporte lombar a ar. O banco é aquecido e ventilado na parte inferior do assento e do encosto.
- Direção
 - Modo duplo e secundário
- Certificação CE (padrão na Europa)
- OBSERVAÇÃO: Nem todos os recursos estão disponíveis em todas as regiões.

*O sistema de câmera voltado para frente pode ser exigido para os requisitos locais da UE.

Consulte o revendedor Cat local para obter informações adicionais.



Para obter informações completas sobre produtos Cat, serviços de revendedores e soluções industriais, visite nosso site www.cat.com

© 2021 Caterpillar
Todos os direitos reservados

Os materiais e as especificações estão sujeitos a mudanças sem aviso prévio. As máquinas ilustradas nas fotos podem ter equipamentos adicionais. Consulte o revendedor Cat para ver as opções disponíveis.

CAT, CATERPILLAR, LET'S DO THE WORK, seus respectivos logotipos, "Caterpillar Corporate Yellow", e as identidades visuais "Power Edge" e Cat "Modern Hex", assim como a identidade corporativa e de produtos aqui usada, são marcas registradas da Caterpillar e não podem ser usadas sem permissão.

APHQ7687-01 (04-2021)
Substitui APHQ7687 e APHQ7989
(AME, AUZ, CIS, LACD,
Southeast Asia, Turkey)

