

335F L

Koparka hydrauliczna

2017



Silnik

Model silnika	Cat® C7.1 ACERT™	
Moc – ISO 9249	149 kW	203 KM
Moc – ISO 14396	152 kW	207 KM

Napęd

Maksymalna prędkość jazdy	4,2/2,6 km/h
Maksymalna siła uciągu	295 kN

Masa

Minimalna masa eksploatacyjna	34 990 kg
Maksymalna masa eksploatacyjna	38 020 kg

Nowa koparka Cat 335F L to największa maszyna z małym promieniem obrotu dostępna obecnie na rynku w ofercie głównych producentów. Ta wyjątkowa, wytrzymała maszyna pozwala wykonać niemal każdą pracę w ograniczonej przestrzeni.

Model ten, napędzany przez nowy, oszczędny silnik C7.1 ACERT, zgodny z wymogami normy Stage IV (UE), został wyposażony w przeciwwagę o masie około 7,7 tony, jak również w wytrzymałe elementy konstrukcyjne stworzone z myślą o długotrwałej eksploatacji. Dodatkowo w maszynie zamontowano także najnowocześniejszy układ hydrauliczny, gwarantujący moc umożliwiającą operatorowi przemieszczanie ton materiału przez cały dzień, bez uszczerbku dla stabilności, prędkości i precyzji.

Gdy doda się do tego montowany w standardzie układ chłodzenia przeznaczony do wysokich temperatur dostępny wraz z pakietem do pracy w niskich temperaturach, pełnowymiarową kabinę z konstrukcją ROPS zapewniającą wygodę i wydajność pracy operatora, łatwo dostępne punkty serwisowe, sprawiające, że rutynowe kontrole przebiegają szybko i bezproblemowo, a także liczne elementy osprzętu roboczego Cat oraz opcji sterowania pozwalających podejmować cały wachlarz zadań, konkluzja jest jedna: po prostu nie ma lepszej, bardziej wszechstronnej koparki o masie 35 ton, a tym bardziej takiej, która jest w stanie podjąć prace prowadzone przez cały rok, przy każdym projekcie i w każdym miejscu.

Spis treści

Mały promień obrotu	4
Zintegrowane technologie	5
Niezawodność i wydajność.....	6
Ekonomia paliwowa	8
Łatwość sterowania	10
Wytrzymałe układy zawieszenia	12
Wytrzymała konstrukcja.....	13
Uniwersalność.....	14
Łatwość obsługi serwisowej.....	16
Bezpieczne środowisko pracy	17
Kompleksowa obsługa klienta	18
Zrównoważone rozwiązania.....	19
Specyfikacje	20
Wyposażenie standardowe	29
Wyposażenie dodatkowe	30





Jeśli Twoja działalność wymaga stosowania maszyny z osprzętem, która musi uporać się z wieloma zadaniami na ograniczonej przestrzeni – takimi jak ładowanie pojazdów bez odchylania, podnoszenie i umieszczanie ciężkich materiałów, a nawet demontaż istniejących konstrukcji – poszerz swoją flotę o wszechstronną maszynę Cat 335F L. W tej klasie rozmiarów po prostu nie ma nic lepszego. Ta maszyna to klasa sama w sobie.



Mały promień obrotu

Pracuj z większą pewnością siebie w ograniczonej przestrzeni

Mniejsza część tylna

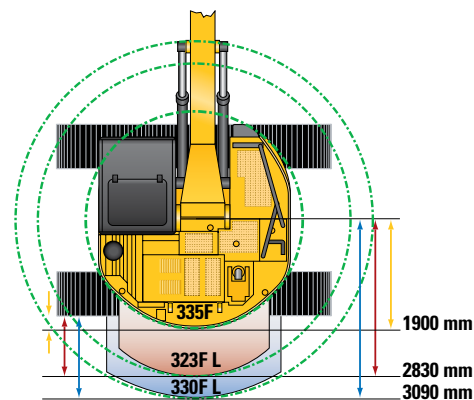
Zapotrzebowanie na koparki przystosowane do pracy w ograniczonej przestrzeni stale rośnie. Firma Caterpillar dostosowała do tych potrzeb swoją ofertę, poczynając od kompaktowego modelu 301.7D CR po nowy model 335F L. Największa na rynku maszyna o małym promieniu obrotu pomoże wykonać wiele najbardziej wymagających prac w ograniczonej przestrzeni, dając pewność, że nie uderzysz w ścianę ani zbliżający się pojazd podczas obrotu, ponieważ zwis maszyny to zaledwie 152,4 mm.

Więcej stabilności

W maszynie 335F L zastosowano to samo długie, wytrzymałe podwozie, którym charakteryzowała się duża koparka 336F L. Ta mierząca 5020 mm długości platforma zapewnia dużo większą stabilność podczas przenoszenia ciężkich obiektów, co przekłada się na ogólną wyższą wydajność.

Poprawa jakości podnoszenia

Koparka 335F L została zaprojektowana pod kątem zapewnienia lepszej jakości podnoszenia z przodu oraz z boku niż model, który zastępuje. Dwa główne czynniki, dzięki którym było to możliwe, to zwiększenie ciśnienia hydraulicznego oraz przepływu.



Zintegrowane technologie

Monitoruj, kontroluj i usprawniaj sposób wykonywania prac



Portal Cat Connect w inteligentny sposób wykorzystuje technologie i usługi w celu poprawy wydajności w miejscu pracy. Dane pochodzące z maszyn wyposażonych w różnego rodzaju technologie zapewniają lepszy i pełniejszy niż dotychczas wgląd w posiadany osprzęt oraz wykonywane zadania.

Technologie dostępne za pośrednictwem portalu Cat Connect zapewniają udoskonalenia w następujących kluczowych dziedzinach:



ZARZĄDZANIE
FLOTĄ MASZYN

Zarządzanie flotą maszyn – pozwalają na wydłużenie czasu pracy i obniżenie kosztów.



WYDAJNOŚĆ

Wydajność – pozwalają monitorować produkcję oraz zarządzać wydajnością w miejscu pracy.



BEZPIECZEŃSTWO

Bezpieczeństwo – zapewniają większą ilość informacji pozwalających na bezpieczniejszą pracę personelu oraz sprzętu.

Technologie LINK

Technologie LINK, takie jak Product Link™, są ściśle zintegrowane z maszyną i służą do bezprzewodowej transmisji kluczowych informacji na jej temat, w tym położenia, liczby roboczogodzin, zużycia paliwa, czasu bezczynności oraz kodów zdarzeń.

System Product Link/VisionLink®

Łatwy dostęp do danych Product Link poprzez internetowy system VisionLink zapewnia wgląd w parametry wydajności maszyny lub całej floty. Te informacje ułatwiają podejmowanie trafniejszych decyzji, umożliwiając zwiększenie wydajności w miejscu pracy i ograniczenie kosztów eksploatacji.

Niezawodność i wydajność

Duża moc pozwalająca szybko i precyzyjnie przemieszczać materiał



Przełomowa konstrukcja

Gdy trzeba szybko i wydajnie przemieszczać ciężkie materiały, potrzebna jest duża moc hydrauliczna – taka, jaką oferuje model 335F L. Główne elementy hydrauliczne, takie jak pompy i zawory, są umieszczone blisko siebie, co pozwoliło zastosować krótsze przewody. Konstrukcja taka zmniejsza straty wskutek tarcia, ogranicza spadki ciśnienia oraz zwiększa sprawność przenoszenia mocy na podłoże, aby można było podołać każdemu zadaniu.

Nieźródlna kontrola nad maszyną

Znakomita kontrola nad maszyną to jedna z najważniejszych cech koparek Cat. Kluczową rolę odgrywa w niej główny zawór sterujący. Otwiera się on powoli po niewielkim przesunięciu joysticka i szybko po gwałtownej zmianie jego położenia. Kieruje on przepływ tam, gdzie jest najbardziej potrzebny, co zapewnia płynniejszą pracę, wyższą wydajność i mniejsze zużycie paliwa.

Kontrola nad osprzętem ponad wszystko

Standardowy układ kontroli osprzętu firmy Caterpillar zapewnia dokładnie takie ciśnienie, jakiego potrzeba do pracy z szerokim wachlarzem narzędzi, w tym chwytaków, nożyc i narzędzi wieloczynnościowych. Cechą wyjątkową maszyn Cat jest możliwość zaprogramowania ich do obsługi nawet 10 różnych narzędzi z poziomu monitora w maszynie, przez co przełączanie między nimi w zależności od wymagań dla danego zadania jest łatwe i bezproblemowe, a jednocześnie pozwala oszczędzać czas i pieniądze w porównaniu z systemami ręcznymi innych marek.

Dodatkowy układ hydrauliczny zwiększający wszechstronność zastosowań

Obwody pomocniczego układu hydraulicznego rozszerzają wszechstronność maszyny. Użytkownik może również skorzystać z szeregu zamontowanych fabrycznie opcji. Można wybrać obwód jednofunkcyjny, który będzie odpowiadać za obsługę młota i zagęszczarki, lub obwód dwufunkcyjny do obsługi chwytaka lub pochylania łyżki. Obwód szybkozłącza pozwala przełączyć się z jednego narzędzia na drugie w ciągu kilku minut, a w dodatku operacja ta nie wymaga opuszczenia wygodnego wnętrza kabiny.

Układ recyrkulacji oleju wysięgnika i ramienia zapewniający większą wydajność

Model 335F L jest wyposażony w układ odzyskiwania energii oleju przepływającego od strony głowic siłowników wysięgnika i ramienia do strony tłoczków tych siłowników podczas cyklu roboczego, dzięki czemu wzrasta sprawność układu i obniża się zużycie paliwa. Praca układu jest zawsze optymalizowana, niezależnie od ustawionej prędkości roboczej, co skutkuje mniejszymi spadkami ciśnienia, a przez to bardziej precyzyjnym sterowaniem, większą wydajnością i niższymi kosztami eksploatacji.



Ekonomika paliwowa

Rozwiązania obniżające koszty eksploatacji





Rozwiązania zapewniające oszczędność paliwa

Model 335F L, następca modeli serii D, zużywa nawet o 16% mniej paliwa. Jest to rezultat obniżenia prędkości silnika bez obniżania produktywności. Automatyczna kontrola prędkości silnika obniża jego obroty, kiedy nie jest to potrzebne do pracy maszyny. Regulator czasu pracy na biegu jałowym pozwala wyłączyć maszynę po upływie określonego czasu pracy na biegu jałowym, który można zaprogramować z poziomu monitora. Użytkownik ma także do dyspozycji trzy tryby mocy: wysoki, standardowy i ekonomiczny. Tryby można łatwo przełączać przy użyciu panelu przełączników na konsoli, aby optymalnie dopasowywać osiągi maszyny do wykonywanej pracy. Wszystkie te funkcje umożliwiają oszczędzanie paliwa, zmniejszają emisję spalin oraz ograniczają hałas, a dodatkowo obniżają koszty naprawy i konserwacji, wydłużając tym samym okres eksploatacji maszyny.

Przemysłany układ ogrzewania i klimatyzacji przystosowany do każdej temperatury

Układ ogrzewania i klimatyzacji maszyny jest dostosowany do pracy w bardzo wymagających warunkach. Układ jest całkowicie odseparowany od przedziału silnikowego, dzięki czemu do kabiny przedostaje się mniej hałasu i ciepła. Układ wyposażony jest w łatwe w czyszczeniu rdzenie, które mogą być odchylane bez użycia narzędzi w celu zapewnienia maksimum wydajności.

Zasilanie paliwem biodiesel? To żaden problem!

Silnik C7.1 może być zasilany paliwem biodiesel o stężeniu do B20, spełniającym wymogi określone w normie ASTM 6751 – to kolejne rozwiązanie pozwalające obniżyć zużycie paliwa.

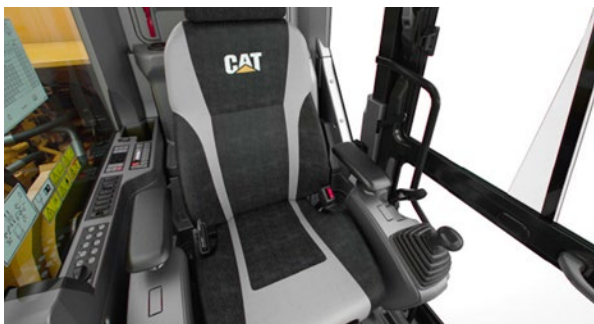
Sprawdzona technologia

Każdy silnik ACERT spełniający wymogi normy Stage IV jest wyposażony w sprawdzone układy: elektroniczny, paliwowy, doprowadzania powietrza i oczyszczania gazów spalinowych. Zastosowanie sprawdzonych technologii pozwala nam sprostać wysokim oczekiwaniom klientów w zakresie wydajności, ekonomiki paliwowej, niezawodności i trwałości. Poniżej przedstawiamy listę rezultatów, których można oczekiwać:

- **Poprawa ekonomiki paliwowej** oraz obniżenie zużycia płynu DEF.
- **Wysoka wydajność** w wielu różnych zastosowaniach.
- **Zwiększona niezawodność** za sprawą jednakowych elementów oraz prostoty konstrukcyjnej.
- **Maksymalny czas pracy bez przestojów i ograniczenie kosztów** dzięki wsparciu technicznemu dealerów Cat na poziomie światowym.
- **Zmniejszenie uciążliwości procesu regeneracji filtra cząstek stałych**, niewymagające interwencji operatora.
- **Wytrzymałość** oraz długi okres eksploatacji.
- **Lepsza ekonomika paliwowa** oraz mniejsze koszty konserwacji.
- **Taka sama wysoka moc i czułość.**

Łatwość sterowania

Komfort i wygoda zapewniające wydajną pracę





Bezpieczna i cicha kabina

Kabina z konstrukcją ROPS zapewnia bezpieczne środowisko pracy. Jest także wygodna, ponieważ zamontowano ją na wzmocnionej ramie za pomocą specjalnych elementów wibroizolacyjnych, które tłumią drgania i hałas. Specjalna podsufitka i uszczelnienia sprawiają, że kabina jest cicha, jak we współczesnych wozidlach sztywnoramowych.

Nieźródlna ergonomia

Szerokie fotele z zawieszeniem pneumatycznym, podgrzewaniem i chłodzeniem są wyposażone w regulowane oparcie, regulację ustawienia dolnej i górnej części fotela oraz regulację wysokości i nachylenia, aby każdy operator mógł pracować w komfortowych warunkach.

W pełni automatyczny układ klimatyzacji zapewnia wygodę oraz wydajność pracy operatora przez cały dzień, niezależnie od warunków pogodowych.

Schowki są usytuowane z przodu i z tyłu oraz przy konsolach bocznych kabiny. W uchwycie na napoje mieści się nawet duży kubek, a na półce za fotelem można przechowywać duże pojemniki na żywność lub skrzynki narzędziowe.

Dostępne gniazda zasilania umożliwiają ładowanie urządzeń elektronicznych, takich jak odtwarzacze MP3, telefony komórkowe, a nawet tablety.

Wygodne w obsłudze elementy sterowania

Ustawienia prawej i lewej konsoli joysticków można dostosować do indywidualnych preferencji, aby podnieść komfort i wydajność pracy w ciągu dnia. Na prawym joysticku znajduje się przycisk pozwalający zmniejszyć prędkość obrotową silnika, kiedy maszyna nie pracuje pod obciążeniem. Pierwsze naciśnięcie powoduje obniżenie prędkości obrotowej, a kolejne – ustawienie jej z powrotem na poziomie odpowiednim dla normalnej pracy.

Intuicyjny monitor

Nowy monitor LCD jest czytelny i prosty w obsłudze. Nie tylko umożliwia on zapamiętanie do 10 różnych narzędzi roboczych, ale można go także obsługiwać w 44 językach, co stanowi odpowiedź na zapotrzebowanie wynikające ze zróżnicowanej narodowościowo siły roboczej. Na monitorze wyraźnie wyświetlają się najistotniejsze informacje potrzebne do wydajnej i sprawniej pracy. Dodatkowo pokazuje on obraz z kamery tylnej i bocznej, które stanowią standardowe wyposażenie, dzięki czemu operator jest w stanie kontrolować sytuację w całym obszarze wokół maszyny i jednocześnie skoncentrować się na bezpiecznej pracy.



Wytrzymałe układy zawieszenia

Gotowość do pracy zarówno w ograniczonej przestrzeni, jak i wymagającej sięgania daleko

Nieznana trwałość

Model 335F L jest wyposażony w wysięgnik o długości 6,15 m i ramię o długości 3,2 m. Wszystkie wersje wysięgników i ramion są wyposażone w grube przegrody wewnętrzne, które zwiększają trwałość konstrukcji. Wszystkie przechodzą również kontrolę ultradźwiękową pozwalającą zweryfikować jakość i niezawodność spawów. W strefach wysokich naprężeń, takich jak szczyt i podstawa wysięgnika, a także siłownik wysięgnika i podstawa ramienia, zastosowano części odlewane i kute, które są połączone z dużymi konstrukcjami skrzynkowymi wyposażonymi w grube płyty wzmacniające. Wytrzymałość wzrosła również dzięki mocowaniu sworznia u szczytu wysięgnika metodą płyty osadzonej.

Sworznie

Wszystkie sworznie przedniego układu zawieszenia osprzętu pokryto grubą warstwą chromu zapewniającą ich dużą odporność na ścieranie. Średnicę każdego sworznia dobrano tak, aby zagwarantować optymalny rozkład naprężeń ścinających i zginających, które powstają podczas pracy ramienia. Gwarantuje to dużą trwałość sworznia, wysięgnika i ramienia.

Skontaktuj się z dealerem Cat, aby dobrać najbardziej odpowiednie opcje przedniego układu zawieszenia osprzętu stosownie do specyfikacji zadań.



Wytrzymała konstrukcja

Konstrukcja przystosowana do pracy w trudnych warunkach



Wytrzymała rama

Model 335F L to świetnie skonstruowana i wyjątkowo trwała maszyna. Rama górna jest wyposażona w specjalne elementy mocujące, które służą do podtrzymywania kabiny o dużej wytrzymałości. Została ona wzmocniona w miejscach narażonych na największe naprężenia, takie jak mocowania podstawy wysięgnika i obrzeża. Ramy gąsienic są przymocowane do korpusu przy użyciu masywnych śrub, a zastosowane dodatkowe śruby jeszcze bardziej zwiększają siłę kopania maszyny, co przekłada się na większą wydajność.



Stabilne podwozie

Podwozie modelu 335F L przyczynia się w znaczący sposób do bardzo dużej stabilności i wytrzymałości maszyny. Wykonane ze stali o dużej wytrzymałości na rozciąganie płyty gąsienicowe, ogniwa, rolki gąsienic, koła napinające i zwolnice gwarantują długi okres eksploatacji. Ogniwo gąsienicy Cat GLT2 chroni ruchome części maszyny poprzez zatrzymywanie wewnątrz wody, zanieczyszczeń oraz smaru, zapewniając w ten sposób korzyści w postaci dłuższego okresu eksploatacji maszyny oraz redukcji hałasu podczas jazdy. Dostępne opcjonalnie osłony prowadnic pomagają utrzymać prostoliniowe ustawienie gąsienic, a tym samym maksymalizują ogólną wydajność maszyny. Dzieje się tak niezależnie od typu nawierzchni – zarówno na podłożu płaskim, twardym i skalistym, jak i na stromym, wilgotnym i błotnistym.



Doskonała stabilność

Przeciwwaga o masie 7,7 tony, wytworzona z grubych płyt stalowych oraz elementów wzmocnianych, które ograniczają ich podatność na uszkodzenie, ma zaokrąglone powierzchnie. Dzięki temu komponuje się ona dobrze ze lśniącą, gładką powierzchnią maszyny, a zintegrowane obudowy pomagają chronić należące do standardowego wyposażenia kamery tylną i boczną.

Uniwersalność

Zrób więcej, korzystając z zaledwie jednej maszyny





Wykorzystaj w pełni możliwości maszyny

Model 335F L to wszechstronna maszyna, której funkcjonalność imponuje – zwłaszcza, jeśli weźmie się pod uwagę niewielkie gabaryty. Szeroka gama różnorodnego osprzętu oferowanego przez dział Cat Work Tools umożliwia poprawę wydajności roboczej.

Szybka wymiana osprzętu roboczego

Szybkoszłąca Cat umożliwiają sprawną wymianę osprzętu w przypadku zmiany charakteru pracy. Uniwersalne szybkoszłące Cat stanowi bezpieczny sposób na ograniczenie przestojów w pracy i podniesienie elastyczności miejsca pracy i ogólnej produktywności.

Kopanie, zrywanie i załadunek

Szeroka gama łyżek upora się z każdym typem zadania – od wybierania zewnętrznej warstwy gruntu po kopanie w bardzo twardym podłożu, takim jak ruda czy granit o wysokiej zawartości kwarcytu. Zrywanie nawierzchni skalnych stanowi alternatywę dla prac wymagających użycia środków wybuchowych w kamieniołomach. Łyżki o dużej pojemności umożliwiają załadunek pojazdów przy mniejszej liczbie cykli roboczych, dzięki czemu wzrasta wydajność pracy.

Rozdrabnianie, wyburzanie i złomowanie

Młot hydrauliczny sprawia, że maszyną można z powodzeniem wykorzystać przy kruszeniu skał w kamieniołomach. Sprawdzi się ona także podczas demontażu filarów mostów oraz rozbijaniu zbrojonego betonu podczas prac wyburzeniowych przy budowie dróg.

Osprzęt w rodzaju narzędzia wieloczynnościowego czy rozdrabniacza sprawia, że maszyna sprosta nawet takim wyzwaniom, jak prace wyburzeniowe czy przetwarzanie powstających w ich rezultacie odpadów. Do maszyny można zamocować nożyce o kącie obrotu 360° do cięcia złomu stalowego i innych metali.

Możliwość skonfigurowania maszyny do pracy z jeszcze wyższą wydajnością

Dealer Cat może pomóc Ci w dobraniu zestawów hydraulicznych zapewniających optymalną obsługę całości osprzętu roboczego marki Cat. Pozwala to wydłużyć czas pracy bez przestojów oraz zwiększyć zyski.



1) Szybkoszłące uniwersalne

2) Chwytki serii G300 do prac wyburzeniowych i sortowania

3) Model ogólnego przeznaczenia (GD)

4) Model o dużej obciążalności (HD)

5) Model o zwiększonej obciążalności (SD)

6) Model o najwyższej obciążalności (XD)

Łatwość obsługi serwisowej

Konstrukcja ułatwiająca i przyspieszająca wykonywanie czynności serwisowych

Bezpieczny, wygodny dostęp

Dostęp do najczęściej serwisowanych podzespołów, takich jak przyłącza obiegów cieczy eksploatacyjnych czy punkty smarowania, można łatwo i wygodnie uzyskać z poziomu podłoża. Filtry także zostały zgrupowane z myślą o zwiększeniu wydajności serwisowej. Przedziały są wyposażone w szerokie drzwiczki serwisowe, zapewniające ochronę przed zanieczyszczeniami. Drzwiczki te samoczynnie się blokują w żądanym położeniu, co dodatkowo ułatwia wykonywanie prac serwisowych. Pokrywa silnika wyposażona jest w siłownik gazowy, dzięki czemu otwieranie go i zamykanie nie następuje trudności.

Łatwość czyszczenia

Układ chłodzenia przeznaczony do wysokich temperatur jest wyposażony w pozwalający oszczędzać paliwo wentylator o regulowanej prędkości oraz zamontowane obok siebie chłodnice oleju i powietrza, co ułatwia ich czyszczenie. Większy prześwit pomiędzy obiema chłodnicami sprawia, że zdmuchiwanie kurzu jest proste, co przekłada się na poprawę niezawodności i wydajności maszyny.

Najnowsze rozwiązanie

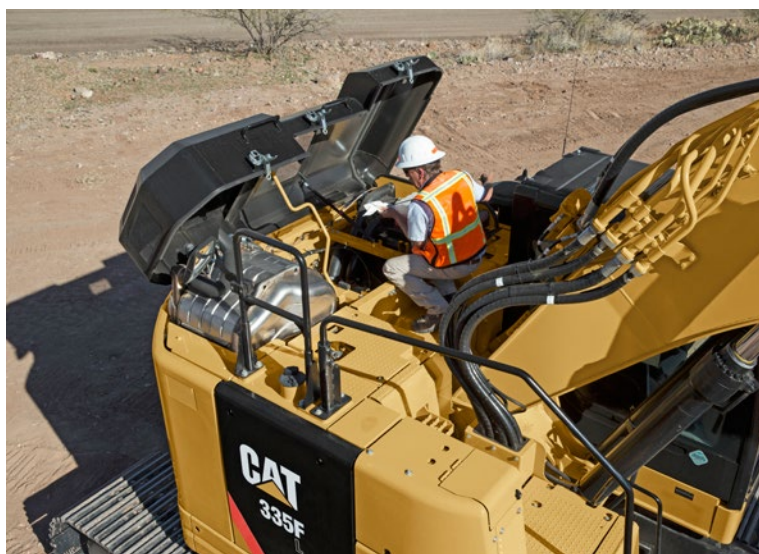
Po włączeniu wentylacji wewnątrz kabiny powietrze z zewnątrz przepływa do środka przez filtr świeżego powietrza. Filtr ten znajduje się w łatwo dostępnym obszarze z boku kabiny, dzięki czemu jego serwisowanie lub wymiana nie następuje trudności. Jest on zabezpieczony zamykanymi drzwiczkami, które można otworzyć kluczykiem zapłonowym.

Inteligentny układ uzupełniania paliwa

Inteligentny układ uzupełniania paliwa to system pokładowy, który umożliwia szybkie tankowanie maszyny z zewnętrznego źródła, takiego jak beczka. Układ ten automatycznie przerywa proces po napełnieniu zbiornika paliwa lub opróżnieniu źródła zewnętrznego, co zapobiega niepożądanym zdarzeniom i przedwczesnemu zużyciu pompy.

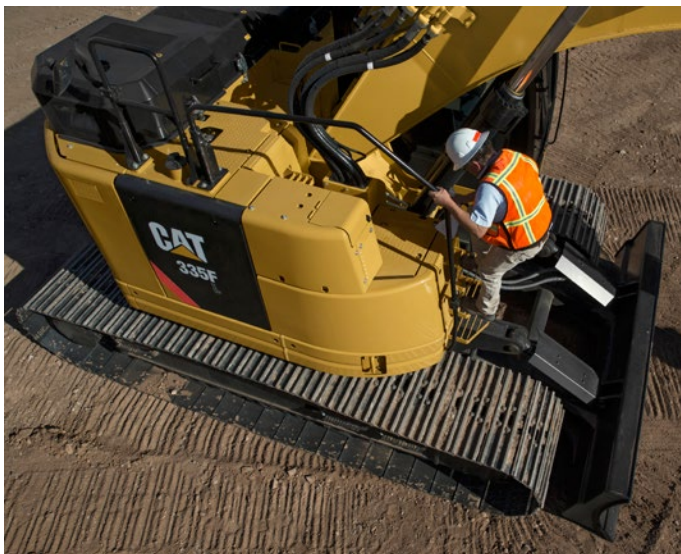
Więcej korzyści serwisowych

Zbiornik płynu DEF jest umiejscowiony wygodnie poniżej zamykanych drzwiczek. Filtry są zgrupowane w celu usprawnienia wydajności serwisowej. Zawór spustowy zbiornika paliwa pozwala w prosty sposób usunąć wodę oraz osad podczas rutynowego przeglądu. Ponadto zintegrowany wskaźnik poziomu paliwa zapobiega przepełnieniu zbiornika.



Bezpieczne środowisko pracy

Ochrona operatora dzień po dniu



Bezpieczna i cicha kabina

Kabina z konstrukcją ROPS zapewnia bezpieczne środowisko pracy pod warunkiem prawidłowego zajęcia miejsca w kabinie i zapięcia pasów. Jest także wygodna, ponieważ zamontowano ją na wzmocnionej ramie za pomocą specjalnych elementów wibroizolacyjnych, które tłumią drgania i hałas. Specjalna podsufitka i uszczelnienia sprawiają, że kabina jest cicha, jak każdym we współczesnym wozidle sztywnoramowym najwyższej klasy.

Bezpieczne punkty podparcia

Do kabiny oraz przedziałów prowadzi kilka dużych stopni. Wygodne poręcze pozwalają bezpiecznie wchodzić na górną platformę. Płyty antypoślizgowe ograniczają niebezpieczeństwo poślizgnięcia się, niezależnie do warunków pogodowych. Można je zdemontować na czas czyszczenia.

Doskonała widoczność

Duża powierzchnia szklana zapewnia doskonałą widoczność zarówno z przodu maszyny, jak i po bokach. Montowane standardowo kamery tylna i boczna umożliwiają kontrolowanie obszaru z tyłu maszyny na monitorze. Dostępna konfiguracja z oknem dzielonym w proporcji 70:30 obejmuje okno górne z uchwytem, które pozwalają operatorowi przesunąć je w górę, oraz okno dolne, które można wymontować i zamocować na wewnętrznej ścianie korpusu kabiny. Duże okno dachowe, które może służyć również jako wyjście awaryjne, zapewnia widoczność do góry.

Inteligentne oświetlenie

Reflektory halogenowe zapewniają skuteczne oświetlenie otoczenia. Oświetlenie kabiny oraz wysięgnika można zaprogramować w taki sposób, aby pozostawało włączone jeszcze przez maksymalnie 90 sekund po wyłączeniu silnika, co ułatwia operatorowi bezpieczne opuszczenie maszyny.



Kompleksowa obsługa klienta

Niezrównane wsparcie techniczne wprowadzające nową jakość

Dostępność części zamiennych na całym świecie

Dealerzy Cat wyszukują części, korzystając z ogólnoświatowej sieci, co maksymalizuje dostępność maszyny. Ponadto można sporo zaoszczędzić, stosując regenerowane części zamienne marki Cat.

Porady, którym można zaufać

Do czego ma służyć maszyna i jaki sprzęt będzie potrzebny? Jaki rodzaj pracy będzie dominujący? Dealerzy Cat zawsze służą pomocą przy doborze maszyn.

Opcje finansowania dopasowane do potrzeb klienta

Należy wziąć pod uwagę opcje finansowania oraz bieżące koszty eksploatacji. Warto także zapoznać się z usługami oferowanymi przez dealerów, które mogą zostać uwzględnione w cenie maszyny. Pozwalają one na długoterminowe obniżenie kosztów posiadania i eksploatacji.

Kontrakty serwisowe dopasowane do oczekiwań klienta

Dealerzy Cat oferują różnorodne formy kontraktów serwisowych, a dzięki ścisłej współpracy z klientem opracowują programy, które najlepiej spełniają jego indywidualne potrzeby. Aby jak najlepiej chronić inwestycję, programami tymi można objąć całą maszynę wraz z sprzętem roboczym.

Techniki pracy pomagające zwiększyć zyski

Doskonalenie technik pracy może zwiększyć zyski. Dealerzy Cat dysponują filmami instruktażowymi, literaturą i rozwiązaniami, które wspomagają klientów w podnoszeniu wydajności pracy. Firma Caterpillar oferuje również szkolenia na symulatorach i szkolenia dla operatorów, które pomagają uzyskać maksymalny zwrot z inwestycji.

Najlepsze rozwiązania na dziś i jutro

Naprawiać, regenerować czy wymieniać? Dealerzy Cat pomagają klientom w oszacowaniu kosztów, co pozwoli podjąć najlepszą możliwą decyzję dla swojej działalności.

Zrównoważone rozwiązania

Z myślą o przyszłych pokoleniach



- Silnik C7.1 ACERT spełnia wymogi normy emisji spalin Stage IV.
- Model 335F L, następcą zgodnego z wymogami normy Stage IIIA modelu 328D, zużywa o 16% mniej paliwa, co oznacza dodatkowe ograniczenie emisji spalin.
- Do zasilania silnika można używać oleju napędowego o bardzo niskiej zawartości siarki (ULSD, 10 ppm lub niższej) albo paliwa biodiesel (do B20) wymieszanego z olejem napędowym o bardzo niskiej zawartości siarki (ULSD).
- Podczas tankowania wskaźnik umieszczony w zasięgu wzroku informuje operatora o napełnieniu zbiornika, aby nie doszło do rozlania paliwa.
- Konstrukcja maszyny umożliwiła przebudowę najważniejszych układów i regenerację głównych podzespołów, co pozwala zmniejszyć ilość odpadów i obniżyć koszty wymiany.
- Generalnie model 335F L wyróżnia się wysoką sprawnością i wydajnością, a zastosowane w nim rozwiązania konstrukcyjne pomagają chronić środowisko naturalne przez wiele lat w przyszłości. To maszyna, która powstała z myślą o przyszłych pokoleniach.

Specyfikacje koparki hydraulicznej 335F L

Silnik

Model silnika	Cat C7.1 ACERT
Moc użyteczna – ISO 9249 (jednostki metryczne)	149 kW (203 KM)
Moc – ISO 14396 (jednostki metryczne)	152 kW (207 KM)
Prędkość obrotowa silnika	
Eksploatacja	1800 obr./min
Układ jezdny	1800 obr./min
Średnica cylindra	105 mm
Skok tłoka	135 mm
Pojemność skokowa	7,01 l

- Moc znamionowa użyteczna przy 1800 obr./min

Masa eksploatacyjna

Minimalna masa eksploatacyjna*	34 490 kg
Maksymalna masa eksploatacyjna**	38 020 kg

*Podwozie długie, nakładki ogni w gąsienicy TG 600 mm, wysięgnik długi, ramię R3.2CB2, zawieszenie łyżki typu CB2 oraz łyżka CB1500GD o pojemności 1,76 m³.

**Podwozie długie, nakładki ogni w gąsienicy TG 850 mm, wysięgnik długi, ramię R3.2CB2, zawieszenie łyżki typu CB2 oraz łyżka CB1350HD o pojemności 1,54 m³.

Gąsienice

Liczba nakładek (po każdej stronie)	49
Liczba rolek gąsienicy (po każdej stronie)	9
Liczba rolek prowadzących (po każdej stronie)	2

Mechanizm obrotu

Prędkość mechanizmu obrotu	9,9 obr./min
Maksymalny moment obrotu	105 kN·m

Napęd

Zdolność pokonywania wzniesień	35°/70%
Maksymalna prędkość jazdy	4,2/2,6 km/h
Maksymalna siła uciągu	295 kN

Objętości płynów eksploatacyjnych

Pojemność zbiornika paliwa	385 l
Układ chłodzenia	30 l
Układ oleju silnikowego	24 l
Napęd mechanizmu obrotu (każdy)	9 l
Zwolnica (każda)	8 l
Pojemność układu hydraulicznego (ze zbiornikiem oleju)	290 l
Zbiornik oleju hydraulicznego	154 l
Zbiornik płynu DEF	23 l

Układ hydrauliczny

Główny układ	
Maksymalny przepływ (całkowity)	494 l/min
Osprzęt × 2 pompy	246,6 l/min
Ciśnienie maksymalne – osprzęt standardowy	35 000 kPa
Maksymalne ciśnienie – jazda	37 000 kPa
Ciśnienie maksymalne – zwiększony udźwig	38 000 kPa
Maksymalne ciśnienie – obrót	27 400 kPa
Obwód sterujący – maks. natężenie przepływu	30 l/min
Obwód sterujący – maks. ciśnienie	4100 kPa
Siłownik wysięgnika – średnica	140 mm
Siłownik wysięgnika – skok	1407 mm
Siłownik ramienia – średnica	150 mm
Siłownik ramienia – skok	1646 mm
Siłownik łyżki (CB) – średnica	150 mm
Siłownik łyżki (CB) – skok	1151 mm

Poziom hałasu

Poziom hałasu na zewnątrz (ISO 6395)	104 dB
Poziom ciśnienia akustycznego wewnątrz (ISO 6396)	72 dB

- Prawidłowo zamontowane i serwisowane kabiny maszyn firmy Caterpillar, testowane przy zamkniętych drzwiach i oknach zgodnie z wytycznymi normy ANSI/SAE J1166 z października 1998 roku, spełniają wymagania normy OSHA oraz MSHA w zakresie granicznych wartości narażenia na hałas na stanowisku operatora obowiązujące w czasie produkcji.
- Podczas długotrwałej pracy przy otwartej lub nieprawidłowo serwisowanej kabinie albo w środowisku o dużym natężeniu hałasu niezbędne może być stosowanie ochronników słuchu.

Normy

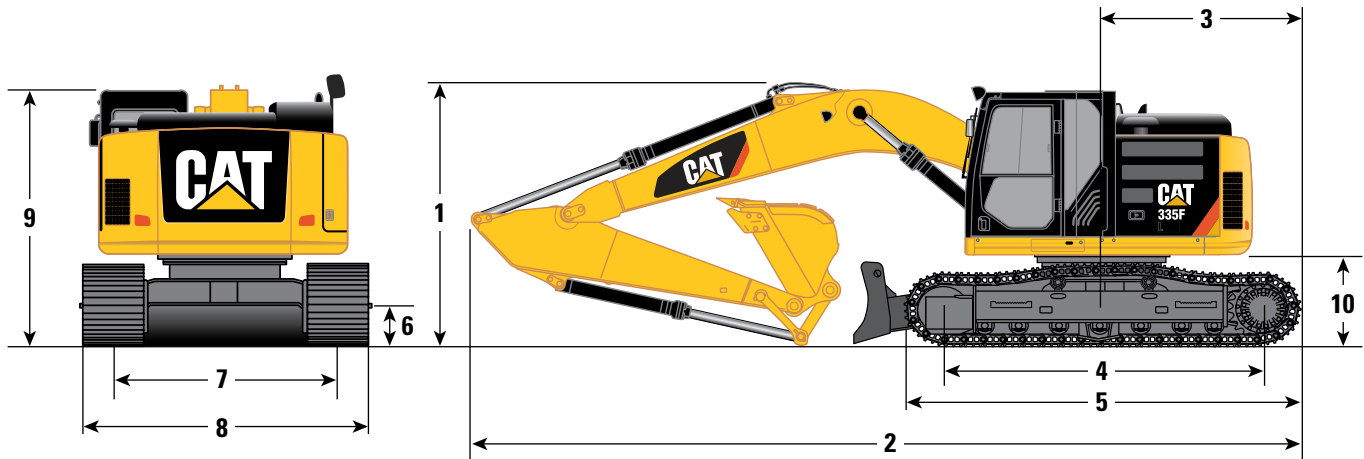
Hamulce	ISO 10265:2008
Kabina z konstrukcją FOGS	ISO 10262:1998 Level II
Kabina z konstrukcją ROPS	ISO 12117-2:2008

Układ klimatyzacji

Układ klimatyzacji w maszynie zawiera fluorowany gaz cieplarniany R134a (potencjał globalnego ocieplenia = 1430). Układ zawiera 1 kg czynnika chłodniczego, co jest równoważne z 1,43 t CO₂.

Wymiary

Wszystkie wymiary są orientacyjne.



Wysięgniki	Wysięgnik długi
	6,15 m
Wersje ramienia	R3.2CB2
1 Wysokość transportowa*	3540 mm
2 Długość transportowa	9820 mm
3 Promień obrotu rufy	1900 mm
4 Długość do środka rolek	4040 mm
5 Długość gąsienicy	5020 mm
6 Prześwit**	480 mm
7 Rozstaw gąsienic	2590 mm
8 Szerokość transportowa	
Płyty gąsienicowe 600 mm	3190 mm
Płyty gąsienicowe 700 mm	3290 mm
Nakładki 850 mm	3440 mm
9 Wysokość kabiny*	3260 mm
10 Prześwit przeciwwagi**	1200 mm
Typ łyżki	GD
Promień zrzutu łyżki	1650 mm
Pojemność łyżki	1,54 m ³

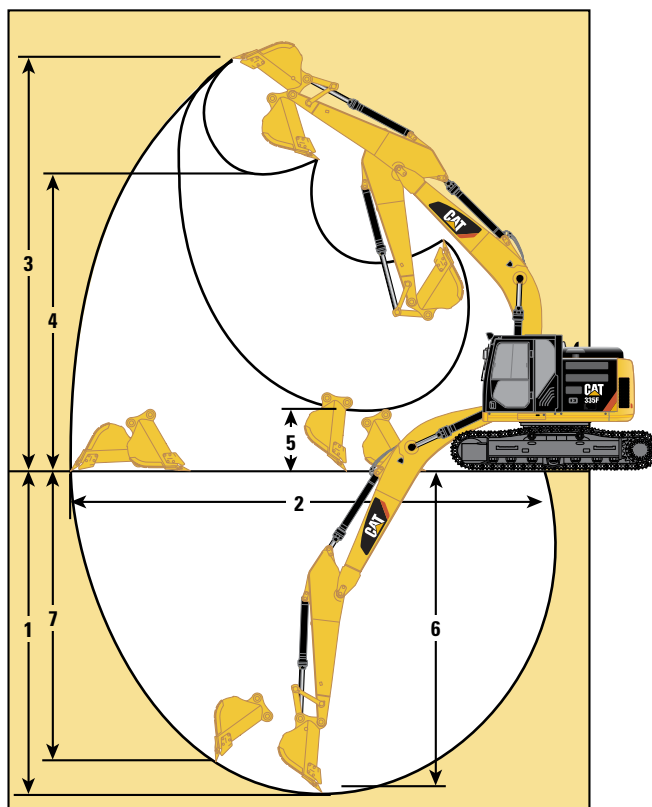
*Z uwzględnieniem wysokości ostróg płyt

**Bez wysokości ostróg płyt

Specyfikacje koparki hydraulicznej 335F L

Zakresy robocze

Wszystkie wymiary są orientacyjne.



Wysięgniki

Wysięgnik długi
6,15 m

Wersje ramienia

3,2 m

1	Maksymalna głębokość kopania	6990 mm
2	Maksymalny zasięg na poziomie podłoża	10 640 mm
3	Maksymalna wysokość skrawania	11 150 mm
4	Maksymalna wysokość wyładunku	7970 mm
5	Minimalna wysokość wyładunku	2920 mm
6	Maksymalna głębokość frezowania	6830 mm
7	Maksymalna głębokość wybierania z wykopu z płaskim dnem o dł. 2440 mm	6830 mm
8	Maksymalna głębokość wykopu o pionowej ścianie	5770 mm

Typ łyżki

GD

Promień zrzutu łyżki 1650 mm

Pojemność łyżki 1,54 m³

Siła kopania krawędzi łyżki (ISO) 179 kN

Siła kopania krawędzi ramienia (ISO) 126 kN

Masy eksploatacyjne i nacisk na podłoże

Wysięgnik długi	Ramię	łyżka	Bez lemiesza				Z lemieszem			
			Nakładki ogniwo gąsienicy 600 mm z potrójną ostrogą		Nakładki ogniwo gąsienicy 700 mm z potrójną ostrogą		Płyty gąsienicowe 850 mm z potrójną ostrogą przeciwślizgową		Nakładki ogniwo gąsienicy 600 mm z potrójną ostrogą	
			Masa kg	Nacisk na podłoże kPa	Masa kg	Nacisk na podłoże kPa	Masa kg	Nacisk na podłoże kPa	Masa kg	Nacisk na podłoże kPa
6,15 m	R3.2CB2 (3,2 m)	CB1350HD	34 580	64,4	34 900	55,7	35 880	47,2	36 720	68,4

Masa eksploatacyjna oparta jest na normie ISO 6016, uwzględnia ona: Maszynę (górną i dolną konstrukcję), przednią konstrukcję, w pełni napelniony zbiornik, płyny (tj. oleje, woda, środki smarne) na normalnym poziomie, łyżkę (obecnie "WW Major Bucket") nienapełnioną oraz operatora o wadze 75 kg.

Uwagi: Elementy opcjonalne nie są uwzględnione, łyżka jest pusta.

Minimalne i maksymalne masy eksploatacyjne przedstawiane obecnie w Specalogach oparte są na różnicach pomiędzy konstrukcjami przednimi, gąsienicami i łyżkami.

Minimalne i maksymalne masy eksploatacyjne nie uwzględniają elementów opcjonalnych ani różnych rozmiarów łyżek lub szybkozłączy, chyba że zostało to przedstawione w specyfikacji GCI.

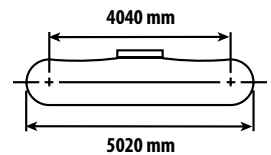
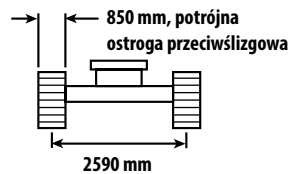
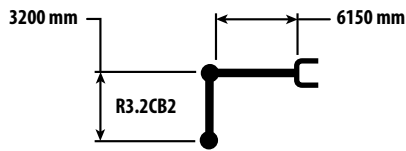
Specyfikacje koparki hydraulicznej 335F L

Masa głównych podzespołów

Maszyna zasadnicza – w tym siłowniki wysięgników, sworznie, płyny	9350 kg
Pełen zbiornik paliwa	320 kg
Przeciwwaga	7700 kg
Wysięgnik – w tym przewody, sworznie i siłownik ramienia	
Wysięgnik długi (6,15 m)	2230 kg
Ramię – w tym przewody, sworznie łyżki i siłownik łyżki	
R3.2CB2	1180 kg
Zawieszenie łyżki	
CB2	290 kg
Podwozie	8230 kg
Płyty gąsienic	
Nakładka TG 600 mm	4070 kg
Nakładka TG 700 mm	4390 kg
Nakładka TG 850 mm	5370 kg
Lemiesz (3200 mm)	2140 kg
Łyżki zwykłe	
Łyżka: CB1233HD 1,33 m ³	1050 kg
Łyżka: CB1350HD 1,54 m ³	1130 kg
Łyżka: CB1500GD 1,76 m ³	1040 kg
Szybkozłącza	
Szybkozłącze: z uchwytem mechanicznym, typ CB bez sworznia	500 kg
Szybkozłącze: z uchwytem mechanicznym, typ CB ze sworzniem	530 kg
Szybkozłącze: dedykowane CW45	460 kg
Szybkozłącze: dedykowane CW45s	440 kg

Udźwig wysięgnika długiego – przeciwwaga: 7,7 t –

z zawieszeniem łyżki, bez łyżki, bez lemiesza, przy włączonym trybie zwiększonego udźwigu



Wysięgnik (mm)	kg	1500 mm		3000 mm		4500 mm		6000 mm		7500 mm		9000 mm		mm		
		1	2	1	2	1	2	1	2	1	2	1	2	1	2	
9000 mm	kg							*6350	*6350					*6200	*6200	6040
7500 mm	kg							*8100	*8100					*5550	*5550	7440
6000 mm	kg							*8600	*8600	*8050	6050			*5350	5100	8330
4500 mm	kg			*17 050	*17 050	*11 850	*11 850	*9650	8300	*8500	5950			*5350	4550	8890
3000 mm	kg					*14 700	12 000	*11 000	7900	*9150	5750	*6750	4350	*5500	4250	9160
1500 mm	kg					*16 750	11 350	*12 150	7550	9350	5550	7150	4300	*5850	4150	9180
0 mm	kg			*6050	*6050	*17 300	11 050	*12 700	7350	9200	5400			*6500	4250	8950
-1500 mm	kg	*7550	*7550	*11 450	*11 450	*16 650	10 950	*12 500	7250	9150	5350			*7550	4600	8440
-3000 mm	kg			*18 300	*18 300	*14 850	11 050	*11 300	7300	*8400	5450			*8200	5350	7600
-4500 mm	kg			*15 050	*15 050	*11 550	11 300	*8400	7500					*7650	7050	6300



ISO 10567



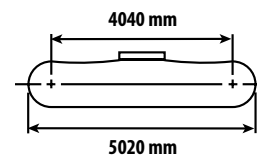
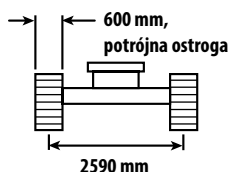
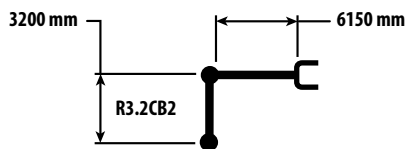
* Informuje, że ładowność jest ograniczona przez układ hydrauliczny, a nie przez obciążenie destabilizujące. Powyższe wartości są zgodne z normą ISO 10567:2007 dla koparek hydraulicznych. Nie przekraczają 87% udźwigu układu hydraulicznego ani 75% obciążenia destabilizującego. Od wartości udźwigu należy odjąć ciężar osprzętu do podnoszenia. Udźwigi dotyczą maszyny stojącej na twardym podłożu zapewniającym jej jednolite oparcie. Przy przenoszeniu lub podnoszeniu obiektów z wykorzystaniem mocowania osprzętu roboczego udźwиг maszyny może być inny.

Udźwиг utrzymuje się w zakresie $\pm 5\%$ w przypadku wszystkich dostępnych płyt gąsienicowych.

Źródłem szczegółowych informacji dotyczących danej maszyny jest wyłącznie Instrukcja obsługi i konserwacji.

Specyfikacje koparki hydraulicznej 335F L

**Udźwig wysięgnika długiego – przeciwwaga: 7,7 t –
z zawieszeniem łyżki, bez łyżki, bez lemiesza, przy włączonym trybie zwiększonego udźwigu**



Wysięgnik (mm)	Waga (kg)	1500 mm		3000 mm		4500 mm		6000 mm		7500 mm		9000 mm		mm		
		Waga (kg)	Waga (kg)	Waga (kg)	Waga (kg)	Waga (kg)	Waga (kg)	Waga (kg)	Waga (kg)	Waga (kg)	Waga (kg)	Waga (kg)	Waga (kg)	Waga (kg)	Waga (kg)	
9000 mm	kg							*6350	*6350					*6200	*6200	6040
7500 mm	kg							*8100	*8100					*5550	*5550	7440
6000 mm	kg							*8600	8300	*8050	5850			*5350	4900	8330
4500 mm	kg			*17 050	*17 050	*11 850	*11 850	*9650	8000	*8500	5700			*5350	4350	8890
3000 mm	kg					*14 700	11 600	*11 000	7600	*9150	5500	*6750	4200	*5500	4100	9160
1500 mm	kg					*16 750	10 900	*12 150	7250	9000	5350	6900	4100	*5850	4000	9180
0 mm	kg			*6050	*6050	*17 300	10 600	12 350	7050	8850	5200			*6500	4100	8950
-1500 mm	kg	*7550	*7550	*11 450	*11 450	*16 650	10 550	12 250	6950	8800	5150			7450	4400	8440
-3000 mm	kg			*18 300	*18 300	*14 850	10 600	*11 300	7000	*8400	5200			*8200	5150	7600
-4500 mm	kg			*15 050	*15 050	*11 550	10 900	*8400	7200					*7650	6750	6300



ISO 10567



* Informuje, że ładowność jest ograniczona przez układ hydrauliczny, a nie przez obciążenie destabilizujące. Powyższe wartości są zgodne z normą ISO 10567:2007 dla koparek hydraulicznych. Nie przekraczają 87% udźwigu układu hydraulicznego ani 75% obciążenia destabilizującego. Od wartości udźwigów należy odjąć ciężar osprzętu do podnoszenia. Udźwigi dotyczą maszyny stojącej na twardym podłożu zapewniającym jej jednolite oparcie. Przy przenoszeniu lub podnoszeniu obiektów z wykorzystaniem mocowania osprzętu roboczego udźwig maszyny może być inny.

Udźwig utrzymuje się w zakresie $\pm 5\%$ w przypadku wszystkich dostępnych płyt gąsienicowych.

Źródłem szczegółowych informacji dotyczących danej maszyny jest wyłącznie Instrukcja obsługi i konserwacji.

Przewodnik ofertowy po osprzęcie roboczym* do modelu 335F L (z lemieszem lub bez)

Opcjonalne wysięgniki	Wysięgnik długi
Wersja ramienia	R3.2
Młot hydrauliczny	H120Es H130Es H140Es
Narzędzie wieloczynnościowe	MP324, szczęki CC MP324, szczęki D MP324, szczęka P** MP324, szczęki U MP324, szczęki S MP324, szczęki TS**
Nożyce do złomu i prac wyburzeniowych	S320B S325B** S340B#
Rozdrabniacz	P225
Kruszarka	P325
Chwytki do sortowania i prac wyburzeniowych (D – płaszcze do rozbiórki, R – płaszcze do recyklingu)	G320B-D/R G325B-D**
Płyta zagęszczająca wibracyjna	CVP110
Chwytek wielopalczasty	Jest to osprzęt roboczy do modelu 335F L. Informacje umożliwiające prawidłowe dobranie osprzętu roboczego można uzyskać u dealera Cat.
Chwytki łupinowe	
Złącze z uchwytem sworzniowym	
Dedykowane szybkozłącze	

*Dostępność wyłącznie na wybranych rynkach. Dobranie odpowiedniego osprzętu roboczego wymaga uwzględnienia konfiguracji koparki. Aby uzyskać szczegółowe informacje na temat oferty dostępnej w danym obszarze i dobrać odpowiedni osprzęt roboczy, skonsultuj się z dealerem Cat.

**Złącze ze sworzniem lub specjalnie opracowane szybkozłącze.

***Tylko złącze ze sworzniem.

#Montaż na wysięgniku.

Specyfikacje koparki hydraulicznej 335F L

Dane techniczne łyżek i informacje o ich zgodności

	Układ zawieszenia osprzętu	Szerokość mm	Pojemność m ³	Masa kg	Napęnienie %	Z lemieszem	Bez lemiesza
						600 mm TG	600 mm TG
						Wysięgnik długi	Wysięgnik długi
						R3.2	R3.2
Bez szybkozłącza							
Łyżka standardowa (GD)	CB	750	0,71	730	100%	●	●
	CB	1050	1,12	864	100%	●	●
	CB	1200	1,33	927	100%	●	●
	CB	1350	1,54	1009	100%	●	●
	CB	1500	1,76	1074	100%	⊙	⊙
Łyżka o dużej wytrzymałości (HD)	CB	1350	1,54	1134	100%	●	⊙
	CB	1500	1,76	1229	100%	⊙	⊖
Łyżki o zwiększonej wytrzymałości (SD)	CB	1350	1,56	1245	90%	●	●
Maksymalne obciążenie na sworzniu (ładunek + łyżka)					kg	4583	4194
Z szybkozłączeniem (CW45, CW45s)							
Łyżka standardowa (GD)	CB	750	0,7	693	100%	●	●
	CB	1350	1,5	1008	100%	●	⊙
	CB	1500	1,76	1074	100%	⊙	⊖
	CB	1650	1,97	1157	100%	⊖	○
Łyżka o dużej wytrzymałości (HD)	CB	1200	1,33	1061	100%	●	●
	CB	1350	1,54	1134	100%	⊙	⊖
	CB	1500	1,76	1229	100%	⊖	○
	CB	1650	1,97	1302	100%	⊖	○
Maksymalne obciążenie na sworzniu (ładunek + łyżka)					kg	4119	3730

Maksymalna gęstość materiału:

- 2100 kg/m³
- ⊙ 1800 kg/m³
- ⊖ 1500 kg/m³
- 1200 kg/m³

Powyższe wartości są zgodne z normą EN474 dla koparek hydraulicznych i nie przekraczają 87% udźwigu układu hydraulicznego ani 75% obciążenia destabilizującego z przednim układem zawieszenia osprzętu całkowicie wysuniętym na poziomie podłoża i przy złożonej łyżce.

Pojemność według normy ISO 7451.

Masy łyżek ze standardowymi nakładkami zębów.

Firma Caterpillar zaleca używanie odpowiedniego osprzętu roboczego, ponieważ dzięki temu użytkownik może optymalnie wykorzystać możliwości maszyny. Używanie osprzętu roboczego, w tym również łyżek, który nie został zatwierdzony przez firmę Caterpillar, może być przyczyną spadku wydajności, sprawności, stabilności, niezawodności i trwałości osprzętu. Osprzęt roboczy zatwierdzony przez firmę Caterpillar spełnia wszystkie wymagane parametry w zakresie mas, wymiarów, natężenia przepływu, ciśnienia czynnika roboczego itp. Nieprawidłowe użytkowanie osprzętu roboczego może doprowadzić do jego odkształcenia i/lub uszkodzenia, a nadmierne obciążenie maszyny może ponadto spowodować spadek trwałości wysięgnika i ramienia.

Wyposażenie standardowe

Wyposażenie standardowe może ulec zmianie. Szczegółowe informacje można uzyskać u dealera Cat.

KABINA

- Wycieraczka radialna
- Lusterka
- Kabina hermetyczna z systemem utrzymywania nadciśnienia
- Przednia szyba górna ze szkła wielowarstwowego, szyby ze szkła hartowanego w pozostałych oknach
- Przesuwana szyba górna w drzwiach kabiny (po lewej stronie)
- Demontowana szyba dolna i uchwyt do przechowywania w kabinie
- Dzielona w stosunku 70:30, przesuwana, demontowalna szyba dolna i uchwyt do przechowywania w kabinie
- Otwierane okno dachowe
- Elementy wewnętrzne
 - Młotek do wybicia szyby w sytuacji awaryjnej
 - Wieszak na ubranie
 - Uchwyt na napoje
 - Schowek na literaturę fachową
 - Oświetlenie wnętrza
 - Możliwość zamontowania radioodbiornika AM/FM (rozmiar DIN)
 - Dwa głośniki stereofoniczne, 12 V
 - Schowek do przechowywania pojemnika na żywność lub skrzynki narzędziowej
 - Zasilanie 12 V, dwa gniazda (10 A)
 - Joystick z pokrętką do modulacji współpracujący z elementem sterującym funkcji łączonej
 - Klimatyzacja, nagrzewnica i układ odszraniania z regulacją
- Fotel
 - Elastyczny pas bezpieczeństwa
 - Regulowany podłokietnik
 - Konsole joysticków z regulacją wysokości
 - Dźwignia ustawienia neutralnego (blokady) wszystkich elementów sterujących
 - Pedaly sterowania jazdą i demontowane dźwignie
 - Możliwość zamontowania dwóch dodatkowych pedałów
 - Dwie prędkości jazdy
 - Mata podłogowa, zmywalna
- Monitor
 - Zegar
 - Tyłna i boczna kamera zapewniające widok bez zniekształceń
 - Możliwość zamontowania sprzętu wideo
 - Kolorowy wyświetlacz ciekłokrystaliczny pokazujący komunikaty ostrzegawcze, powiadomienia o konieczności wymiany filtra/płynu i informacje o czasie pracy
 - Monitor wyświetlający komunikaty w różnych językach (kolorowy wyświetlacz graficzny)
 - Informacje o stanie maszyny, kodach błędów i ustawieniach trybów narzędzi

- Sprawdzanie poziomu oleju silnikowego, płynu chłodzącego silnik i oleju hydraulicznego przy uruchomieniu
- Komunikaty ostrzegawcze, powiadomienia o konieczności wymiany filtra/płynu i informacje o czasie pracy
- Wskaźnik zużycia paliwa

UKŁAD ELEKTRYCZNY

- Alternator 115 A
- Wylłącznik automatyczny
- Standardowy, bezobsługowy akumulator

SILNIK

- Silnik wysokoprężny Cat C7.1 z technologią ACERT
- Silnik spełnia wymogi norm emisji spalin Stage IV
- Możliwość pracy na wysokościach do 4600 m n.p.m. bez automatycznej redukcji mocy silnika od 3000 m
- Możliwość zasilania paliwem biodiesel
- Automatyczna regulacja prędkości obrotowej silnika
- Elektryczna pompa zasilająca
- Tryb ekonomiczny i standardowy
- Filtr powietrza z uszczelnieniem promieniowym z podwójnym elementem filtrującym
- Wskaźnik poziomu wody w separatorze
- Automatyczne wyłączanie silnika podczas pracy na biegu jałowym
- System trzystopniowej filtracji paliwa z separatorem wody i wskaźnikiem
- Wysokowydajny układ chłodzenia, do temperatury otoczenia 52°C
- Układ oczyszczania powietrza z filtrem wstępnym

UKŁAD HYDRAULICZNY

- Urządzenia sterujące opuszczaniem wysięgnika i ramienia z funkcją SmartBoom™
- Zawór zmiany kierunku przepływu tłumiący ruch obrotowy
- Automatyczny hamulec postojowy mechanizmu obrotu
- Filtr powrotny oleju hydraulicznego o wysokiej wydajności
- Układ odzysku oleju z obwodu wysięgnika i ramienia
- Możliwość zainstalowania obwodów dodatkowych
- Sterowanie trybem podnoszenia obsługiwane jednym dotknięciem
- Dwa wybierane automatycznie przełożenia do jazdy

OŚWIETLENIE

- Jedna lampa na ramie, dwie na kabinie i dwie na wysięgniku z funkcją opóźnienia czasowego

PODWOZIE/RAMA GÓRNA

- Smarowane ogniwa gasienic
- Ucho do holowania na ramie głównej
- Przeciwwaga 7,7 t
- Dolna osłona o dużej wytrzymałości
- Rolki gasienic o dużej wytrzymałości

OBŚŁUGA SERWISOWA I KONSERWACJA

- Zgrupowane filtry oleju, paliwa i oleju hydraulicznego upraszczające konserwację
- Porty do okresowego pobierania próbek oleju S·O·SSM
- Chłodnica końcowa powietrza doładowującego chłodzona powietrzem (ATAAC) i zamontowany na stałe skraplacz układu klimatyzacji

BEZPIECZEŃSTWO I ZABEZPIECZENIA

- System zabezpieczeń Cat z jednym kluczykiem
- Zamki w drzwiach
- Zamykane na kluczyk korki wlewu paliwa i zbiornika oleju hydraulicznego
- Zamykany na kluczyk schowek zewnętrzny/skrzynka narzędziowa
- Sygnał dźwiękowy/ostrzegawczy
- Dostępny z poziomu podłoża dodatkowy odłącznik silnika w kabinie
- Lusterka kabiny: standard
- Tylna i boczna kamera
- Możliwość podłączenia obrotowego światła ostrzegawczego
- Dźwignia ustawienia neutralnego (blokady) wszystkich elementów sterujących
- Bezrębowa platforma serwisowa z płytą antypoślizgową i poręczami
- Młotek bezpieczeństwa do awaryjnego opuszczenia kabiny

TECHNOLOGIE CAT CONNECT

- System Product Link
- Zintegrowana kamera tylna i bocznaprawa (ISO 5006)

Wyposażenie dodatkowe

Wyposażenie dodatkowe może ulec zmianie. Szczegółowe informacje można uzyskać u dealera Cat.

PRZEDNI UKŁAD ZAWIESZENIA OSPRZĘTU

- Wysięgnik długi 6,15 m (z BLCV/SLCV)
 - Ramię R3.2 m
 - Zawieszenie łyżki typu CB2 (z uchem do podnoszenia)
- Specjalne złącze osprzętu CW
- Złącze sworzniowe

PODWOZIE

- 600 mm, potrójna ostroga przeciwślizgowa
- 700 mm, potrójna ostroga przeciwślizgowa
- 850 mm, potrójna ostroga przeciwślizgowa
- Lemiesz, (3200 mm)

OSŁONY

- Osłony prowadnic gąsienic
 - Na całej długości
 - Segmentowa, 3 części
 - Osłona mechanizmu obrotu

UKŁAD HYDRAULICZNY

- Przewody hydrauliczne wysokiego ciśnienia dla wysięgnika i ramienia
- Przewody hydrauliczne średniego ciśnienia dla wysięgnika i ramienia
- Przewody hydrauliczne obwodu szybkozłącza dla wysięgnika i ramienia
- Układ sterowania QC

BEZPIECZEŃSTWO I ZABEZPIECZENIA

- Boczne lusterka z prawej strony zamontowane na poręczy

UKŁAD ELEKTRYCZNY

- Pakiet wspomagania rozruchu w niskich temperaturach, -32°C

SILNIK

- Układ oczyszczania powietrza z filtrem wstępnym

KABINA

- Fotel z wysokim oparciem, zawieszeniem pneumatycznym, ogrzewaniem siedziska i zagłówkiem
- Fotel z wysokim oparciem, zawieszeniem pneumatycznym, ogrzewaniem/chłodzeniem siedziska i zagłówkiem
- Pedał sterowania jazdą

WYPOSAŻENIE DODATKOWE – MONTAŻ U DEALERA

- Kabina
 - Osłona przeciwdeszczowa przedniej szyby
 - Zwijany pas bezpieczeństwa (szerokość 76 mm)
 - Popielniczka i uchwyt na kubek
- Osłony
 - Pakiet modernizacyjny FOGS
 - Siatka do przedniej osłony – pakiet modernizacyjny
 - Siatka ochronna, dolna połowa z przodu
 - Siatka do przedniej osłony – pakiet modernizacyjny
 - Zabezpieczenie przed wandalizmem z uchwytem
- Bezpieczeństwo i zabezpieczenia
 - System zabezpieczenia maszyny (MSS)
 - Alarm jazdy

Więcej informacji o produktach Cat, usługach oferowanych przez dealerów oraz rozwiązaniach branżowych można znaleźć w Internecie pod adresem **www.cat.com**

© 2017 Caterpillar

Wszelkie prawa zastrzeżone

Materiały i dane techniczne mogą ulec zmianie bez powiadomienia. Maszyny przedstawione na zdjęciach mogą mieć zamontowane wyposażenie dodatkowe. Aby uzyskać informacje o dostępnym wyposażeniu dodatkowym, skontaktuj się z dealerem Cat.

CAT, CATERPILLAR, SAFETY.CAT.COM, odpowiadające im znaki towarowe, żółty kolor "Caterpillar Yellow" oraz element graficzny "Power Edge", a także wizerunek firmy i produktów użytych w niniejszej publikacji są znakami towarowymi firmy Caterpillar i nie mogą być wykorzystywane bez pozwolenia.

VisionLink jest znakiem handlowym firmy Trimble Navigation Limited zarejestrowanym w Stanach Zjednoczonych i w innych krajach.

AXHQ7864
(Przetłumaczone: 03-2017)
(UE/HK/TW)

