

330 GC

油圧ショベル



エンジン出力
運転質量

151 kW (202 hp)
27,600 kg (60,800 lb)

Cat® C7.1 エンジンは、オペレータによる入力やダウンタイムを必要としない後処理システムを搭載しており、2014年の日本排出ガス基準 (Tier 4 Final) に適合しています。掲載されている写真には海外仕様機も含まれます。

CAT®

次世代油圧ショベル

次世代油圧ショベルは新たな製品価値でお客様の利益に貢献します:

- + 豊富なモデルオプション
- + 充実した標準装備テクノロジー
- + お客様のビジネスに合わせたモデル

Cat 油圧ショベルは、革新的な製品価値でより低コスト、より改善した生産性でお客様の利益向上に貢献します。



新型

CAT[®] 330 GC

信頼性 快適性 生産性

CAT 330 GC は、信頼性の高いパフォーマンス、オペレータの生産性向上機能で、コスト削減の理想的なバランスをサポートします。Cat 330 GC は、高い信頼性と中・軽負荷の作業が多い現場作業のための最適な油圧ショベルです。



燃料消費量 を最大 12%¹まで削減

大容量油圧ポンプ、電子主制御バルブと電子制御冷却ファンとの組合せにより、優れたパフォーマンスと低燃費を両立しています。

もっとスマートにより経済的に


Cat 330 GC 油圧ショベルは、パワーモードとスマートモードの2つのパワーモードを搭載し現場に最適なエンジン出力を制御し燃料消費量を低減しています。

パワーモードは、トラック積込や重掘削作業などの負荷の高い作業で優れた生産性を実現します。

スマートモードはエンジン速度と油圧力を自動的に調整し、重負荷、軽負荷などあらゆる作業で最適な燃料消費と出力を制御します。

オペレータIDを使用すれば、お好みのエンジンモードの設定や保存ができます。オペレータ毎にエンジンモードを制限することで燃料消費量の管理ができます。

¹ 330F との比較



燃料消費量

以前のモデル (330F)
最大
12% 削減

*作業負荷最大時のモード

燃費性能は当社の試験に基づくものです。
この数値は動作状態や作業時の状況により
変動する場合があります。

新しいキャブで 作業をもっと楽に

油圧ショベル稼働現場の多くが過酷で厳しい環境にあります。330 GC キャブはオペレータを疲労、ストレス、騒音、温度から保護します。

ISO 認定 ROPS キャブ

ISO 認定 ROPS キャブは、低騒音で高い密閉性ウィンドウや優れた前方、右、後方の視界により、作業現場への視界が優れたものになり前にかがみながらの姿勢で見る苦痛を防ぎます。

広範囲に見えやすい視界性

大きめのウィンドウや優れた前方、右、後方の視界により、作業現場での視界性を向上 ROPS 構造は、フロントのキャブピラーがより細くなったため、前面視界性がアップ。さらに、標準装備のリアビューカメラと右側のカメラで、オペレータは常に車両後方を監視できます。

容易な乗降性、便利な機能・使いやすい収納機構

充実の装備・機能で、オペレータの快適性をアップ。

- + Bluetooth® 通信機能付ラジオ
- + 携帯電話などの充電と接続のための USB ポート
- + 12 V 電源ソケットと AUX ポート
- + 後部とオーバーヘッドの保管スペース
- + カップおよびボトルホルダー





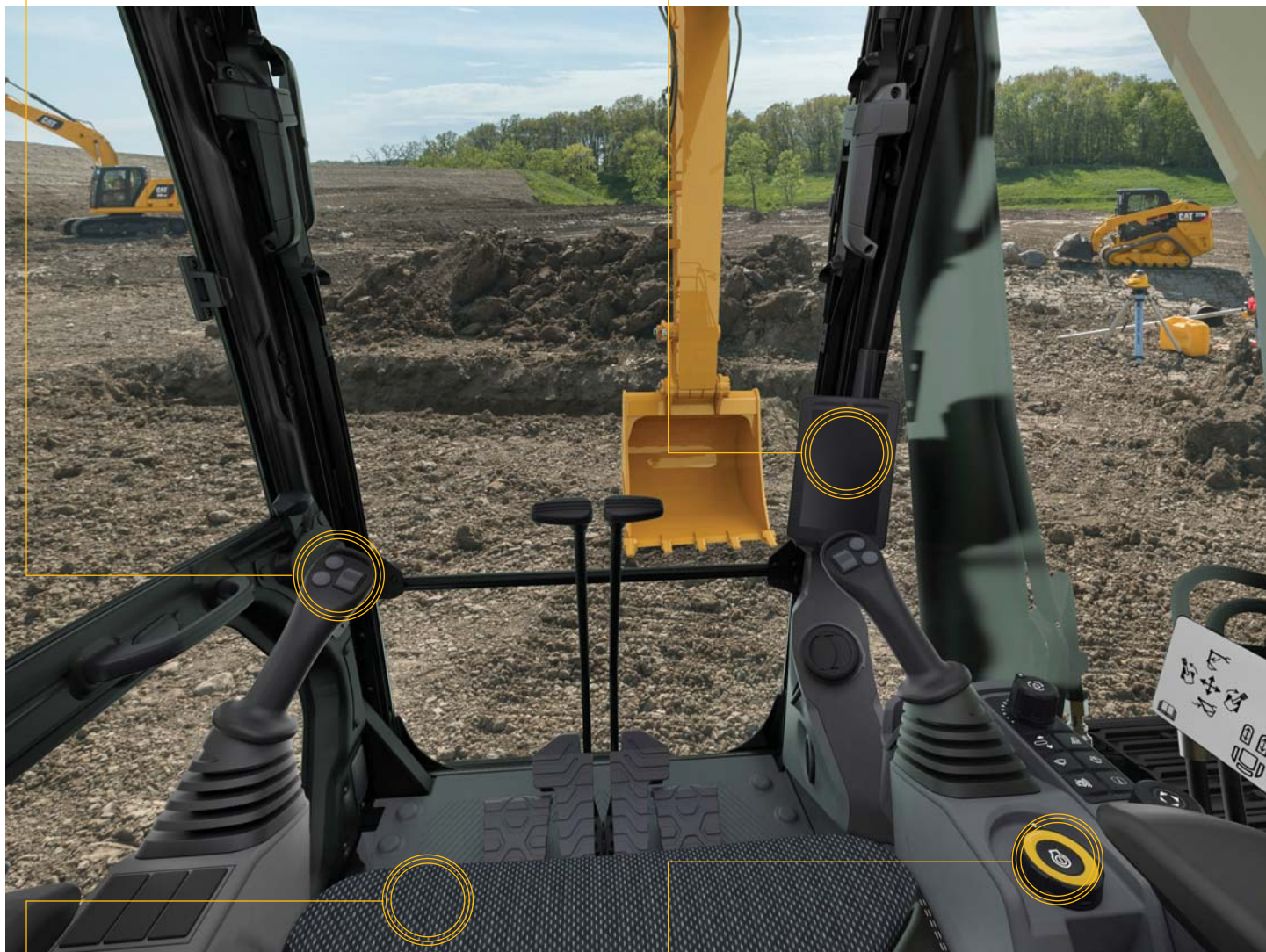
カスタマイズ可能なジョイスティック

操作レバーのスイッチに割り当てられている機能は、オペレータの好みに応じてモニタ上で設定変更ができます。操作レバーの操作パターンとレバーの反応性も同様に設定変更が可能です。すべての設定はオペレーター ID とともに保存され、ログイン時に復元できます。



タッチスクリーンモニター

ほとんどのマシン設定は、高解像度の 8 インチのタッチスクリーンモニターで制御できます。モニタに手を伸ばすだけで、楽な姿勢で様々な設定操作が行えます。モニタ表示は 42 言語で対応できます。操作性の高いジョグダイヤルとショートカットキーは、人間工学に基づき右側コンソール配置されています。



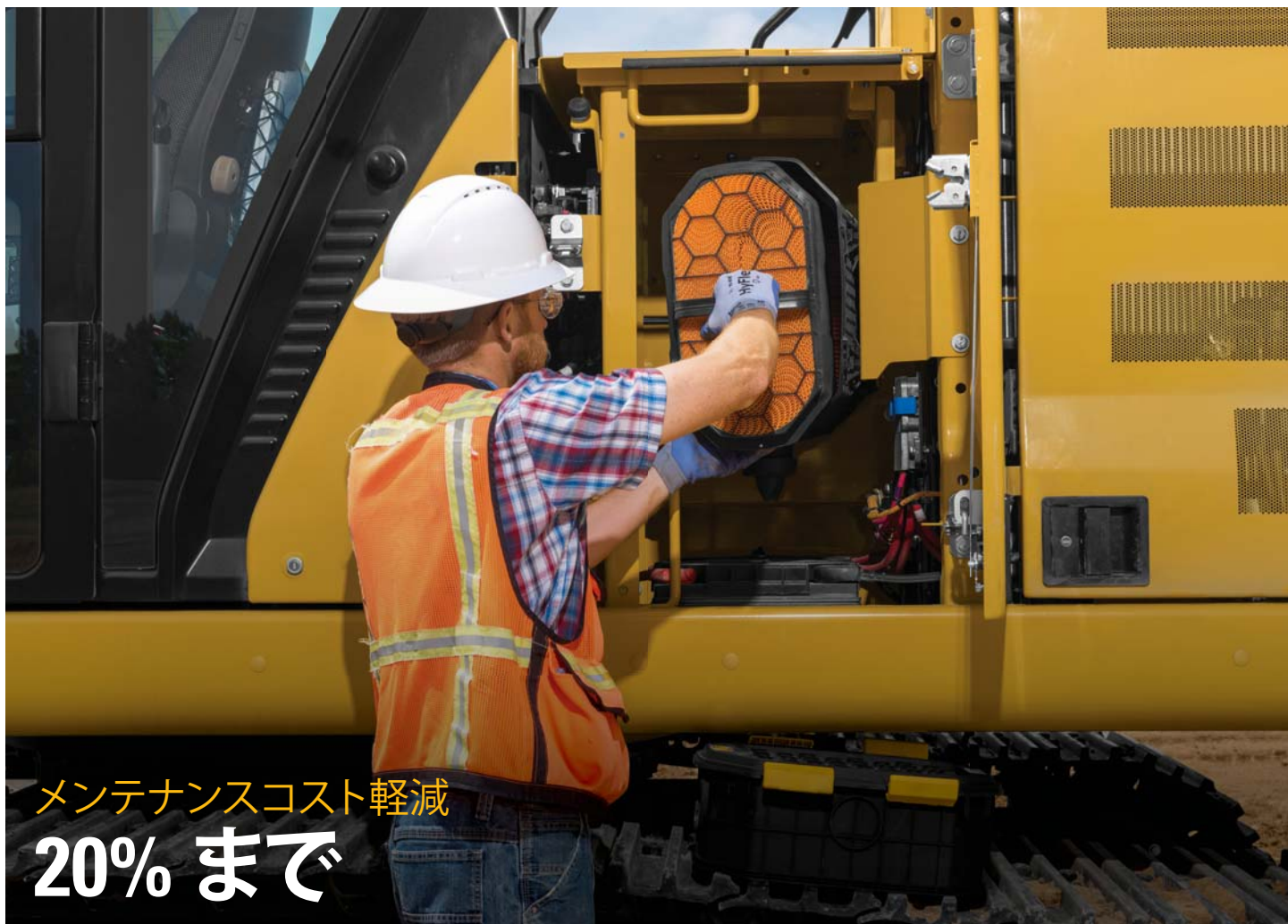
新しい座席とコンソール

オペレータの生産性を高め、直観的で容易な操作で一日中快適な作業姿勢をサポート。330 GC シートは、操作性と快適性に配慮して設計されています。新しいスタンダードシートは広い座面とシート調整機構で、オペレータの体格にフィットし快適に作業できます。



キーレスプッシュスタート

330 GC は、エンジン起動のためキーレスのプッシュスタートスイッチを採用。エンジン始動にはオペレーター ID のパスコードを入力するセキュリティシステムを採用し、車両アクセスの制限や確認が可能です。オプションの Bluetooth キーフォブまたはスマートフォンアプリを使う際は、コードを手動で入力することができます。



メンテナンスコスト軽減
20% まで

メンテナンス間隔の拡大と間隔の統一化により、330F モデルに比べるとより低コストで作業効率の向上が実現できます。フィルタ類の集中レイアウトにより、点検交換がより迅速に行えます。作動油、吸気、および燃料タンクのフィルタは、より改善され、寿命が長くなります。キャブ内モニターで簡単に作業とメンテナンスのマニュアルをアクセスできます。

主要メンテナンス費用の削減には次のものが含まれます：

- + 新型燃料フィルタとエアフィルタは、今までのフィルタに比べると二倍寿命が伸びます。
- + 新型作動油フィルタの性能改善により、今までのフィルタに比べ部品寿命が 50% も伸びました。
- + 新型電気式油圧コントロールで、パイロットフィルタやホースの必要性がなくなります。
- + 新型高効率電気冷却ファンは、必要なときにのみ作動し、逆転ファン機能で塵や埃を吹き飛ばします。ファン設定は、オートリバースとマニュアルのどちらかを選択できます。



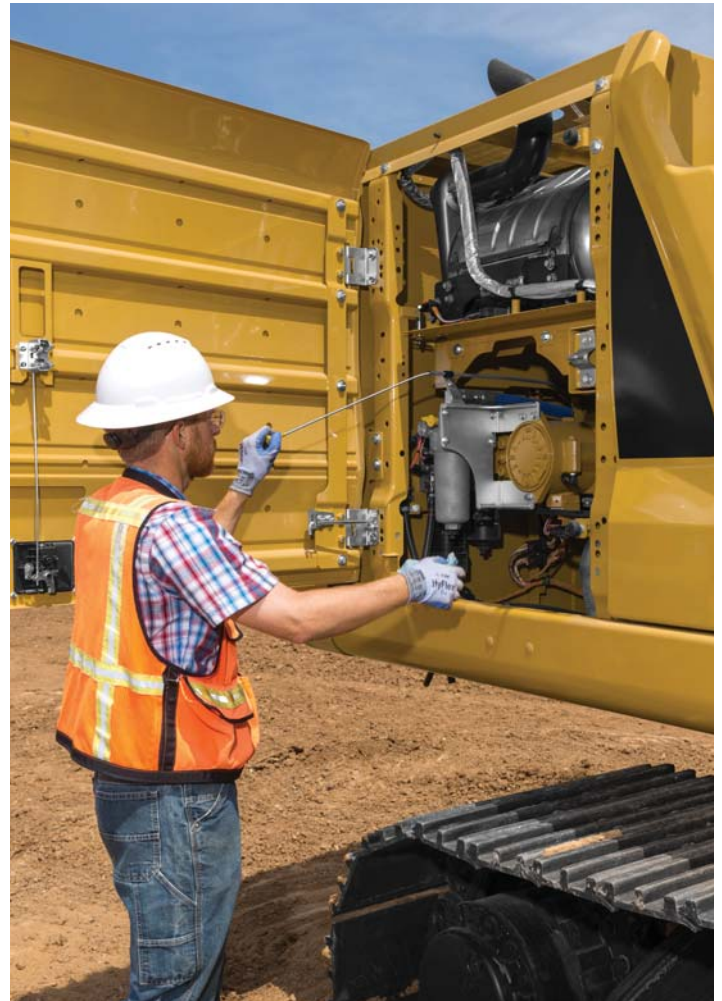
100% サービス寿命を延長

新型 CAT エンジンエアフィルタ

安全機能

作業者と車両を守ります

Cat 330 GC 油圧ショベルの最新テクノロジー機能、グラウンドレベルでのエンジンオイルレベルゲージ確認、新型車両右側からの車体上部へのアクセスで安全な昇降が可能です。



機体プラットフォームアクセス

機体右側の乗降ステップから機体プラットフォームにアクセスできます。また乗降しやすいステップとハンドレールを装備し安全な乗降が可能です。

地上レベルの日常のメンテナンス

日常のメンテナンスチェックは地上から可能なので、メンテナンスが迅速に、簡単に安全に行えます。日常点検箇所には、エンジンオイルレベル確認、ウォータセパレータ水抜き、燃料タンク内の水・異物排出、冷却システムのクーラントレベル確認などが含まれます。

安全スタート

プッシュスタートを有効にするには、モニター、オプションの Bluetooth キーフォブあるいはスマートフォンにパスコードを入力して下さい。

CAT LINK テクノロジ

より確実な車両管理

CAT LINK テクノロジは、機械、作業量、オペレータ情報から生成されたデータを収集し、カスタマイズ可能な形式で提供することで、複雑な機械管理をさらに便利に容易に。



PRODUCT LINK™

Product Link™ は、車両タイプやメーカーに関わらず、あらゆる資産から自動的かつ正確なデータを収集します。場所、時間、燃料消費量、生産性、アイドル時間、メンテナンス警告、診断コード、並びに車両状態などの情報は、ウェブやモバイルアプリケーションを通じてオンラインで確認できます。



VISIONLINK®

VisionLink® を使用して、いつでもどこでも情報にアクセスできます。それを使用して、生産性を高め、コストを削減し、メンテナンスを簡素化し、現場の安全性と車両セキュリティの向上をサポート。お客様にあった契約プランで Cat ディーラーは最適な機械の稼働とお客様のビジネスに貢献します。携帯電話または衛星通信モジュールでの接続契約プランがご利用できます。

キャタピラーは、各地域ごとに製品、提供サービスを変更する可能性があります。ご利用可能な製品とサービスの詳細についてはお近くの Cat ディーラーにご相談ください。

あなたの生産性を高め、 CAT アタッチメント

様々な Cat ワークツールを活用することで、車両のパフォーマンスをさらに向上します。性能、安全性、安定性を向上させるために Cat 油圧ショベルにマッチした設計となっている Cat アタッチメント。

バケット



強化型掘削バケット



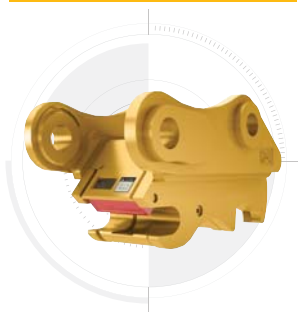
油圧ブレーカ



シャー



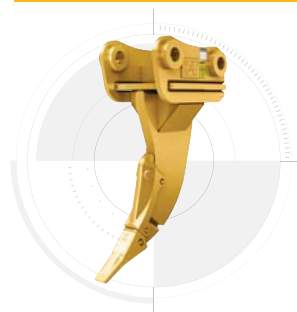
クイックカブラ



サム



リップ



小割破碎機



グラップル



アタッチメントを迅速かつ簡単に手に入れることが可能なのはご存知ですか? 既存する Bluetooth リーダーで、作業ツールに Cat 資産追跡装置が装備されているものであれば、60 m (200 ft) 範囲以内まで検索可能です。

技術仕様

すべての仕様を見るには、cat.com にアクセスしてください。

エンジン		
エンジンモデル	Cat C7.1	
定格出力(グロス) – ISO 14396/SAE J1995	152 kW	204 hp
定格出力(ネット) – ISO 9249/SAE J1349	151 kW	202 hp
エンジン RPM		
作業時	1,750 rpm	
走行時	1,750 rpm	
口径	105 mm	4 in
行径	135 mm	5 in
総行程容積	7.01 L	428 in ³
油圧システム		
メインシステム – 最大流量 (作業時)	560 L/min	148 gal/min
最大圧力 – 作業機	35,000 kPa	5,075 psi
最大圧力 – 走行時	35,000 kPa	5,075 psi
最大圧力 – 旋回時	28,400 kPa	4,120 psi
車両質量		
運転重量 – 800 mm (31") トリプルグロウサーシュー*	28,600 kg	63,100 lb
リーチブーム、R3.2 m (10'6") スティック、GD 1.20 m ³ (1.57 yd ³) バケット、800 mm (31") トリプルグロウサーシュー、と 5,800 kg (12,790 lb) カウンタウエイト。		
運転重量 – 600 mm (24") リプルグロウサーシュー*	27,600 kg	60,800 lb
リーチブーム、R3.2 m (10'6") スティック、GD 1.20 m ³ (1.57 yd ³) バケット、600 mm (24") トリプルグロウサーシュー、と 5,800 kg (12,790 lb) カウンタウエイト		
*カウンタウエイト、標準足回り、GD 1.20 m ³ (1.57 yd ³) バケット。		
交換時の容量		
燃料タンク	474 L	125.2 gal
冷却水	25 L	6.6 gal
エンジンオイル	25 L	6.6 gal
旋回ドライブ	10 L	2.6 gal
ファイナルドライブ(片側)	5.5 L	1.5 gal
油圧システム(タンクを含む)	310 L	81.9 gal
作動油タンク	147 L	38.8 gal
尿素水タンク	41 L	10.8 gal
エアコンシステム		
この装置のエアコンシステムにはフッ素化された温室効果ガス冷媒 R134a (地球温暖化係数 = 1,430) が含まれています。このシステムには、0.9 kg の冷媒、CO ₂ に換算して 1.287 トンが含まれています。		

寸法		
ブーム	リーチブーム 6.15 m (20'2")	
アーム	リーチ 3.2 m (10'6")	
バケット	GD 1.20 m ³ (1.57 yd ³)	
全高 (輸送時・キャブ最上部)	3,050 mm	10'0"
ハンドレール部高さ	3,050 mm	10'0"
全長 (輸送時)	10,420 mm	34'2"
後端旋回半径	3,130 mm	10'3"
ローラー中心までのトラックの長さ – 標準足回り	3,490 mm	11'5"
最低地上高	490 mm	1'7"
トラックゲージ – 標準足回り	2,390 mm	7'10"
輸送時の全幅 – 600 mm (24") シュー、標準足回り	2,990 mm	9'10"
輸送時の全幅 – 600 mm (24") シュー、ロング足回り	3,190 mm	10'6"
輸送幅 – 800 mm (31") シュー、標準足回り	3,190 mm	10'6"
カウンターウエイト下端高さ	1,110 mm	3'8"
作業範囲・掘削力		
ブーム	リーチブーム 6.15 m (20'2")	
アーム	リーチ 3.2 m (10'6")	
バケット	GD 1.20 m ³ (1.57 yd ³)	
最大掘削深さ	7,180 mm	23'7"
最大床面掘削半径	10,610 mm	34'10"
最大掘削高	9,980 mm	32'9"
最大ダンプ高さ	7,010 mm	23'0"
最小ダンプ高さ	2,360 mm	7'9"
水平最深部 2,440 mm (8'0") での最大掘削深さ	7,020 mm	23'0"
最大垂直掘削深さ	6,330 mm	20'9"
バケット掘削力 (ISO)	189 kN	42,500 lbf
アーム掘削力 (ISO)	128 kN	28,800 lbf
バケット掘削力 (SAE)	165 kN	37,000 lbf
アーム掘削力 (SAE)	124 kN	27,900 lbf

標準およびオプション装備品

標準およびオプション装備品は異なる場合があります。詳細については、Cat ディーラにお問い合わせください。

キャブ	標準	オプション
ROPS 規格適合、騒音低減型	●	
メカニカルサスペンションシート	●	
高解像度 8 インチ LCD タッチスクリーンモニター	●	
CAT CONNECT (CAT コネクト) テクノロジー	標準	オプション
Cat Product Link (Cat プロダクトリンク)	●	
エンジン	標準	オプション
選択可能な 2 つのエンジンモード	●	
ワンタッチで回転数を下げられるオートエンジンスピードコントロール	●	
オートアイドルストップ機能	●	
外気温 52° C (125° F) まで対応するクーリング性能	●	
外気温 -32° C (-25° F) までの寒冷時始動機能		●
プレクリーナー付ダブルエレメント・エアフィルター	●	
電動冷却ファン (リバースファン機能付)	●	
油圧システム	標準	オプション
ブームとアーム再生回路	●	
自動暖気システム	●	
走行自動 2 速	●	
ブームおよびアームの自然降下防止弁	●	
ブレーカ用リターンフィルタ回路		●
ブームおよびアームの自然降下防止弁		●
Cat ピングラバクイックカプラ用回路		●

ブームとアーム	標準	オプション
リーチブーム 6.15 m (20'2"), リーチアーム 3.2 m (10'6")	●	
足回りと構造	標準	オプション
600 mm (24") トリプルグロースシュー		●
800 mm (31") トリプルグロースシュー		●
輸送時固定用アイ(ベースフレーム)	●	
5,800 kg (12,790 lb) カウンターウェイト	●	
電気システム	標準	オプション
1,000 CCA メンテナンスフリーバッテリー - 2 個	●	
LED 照明 (タイマー調整機能付き)	●	
LED 車体ライト、左右ブーム LED ライト、キャブ LED ライト	●	
サービスとメンテナンス	標準	オプション
定期オイルサンプリング (S-O-S SM) のためのサンプリングポート	●	
地上レベルおよびプラットフォームレベルのエンジンオイルディップスティック	●	
安全とセキュリティ	標準	オプション
リアビューカメラ	●	
右サイドビューカメラ	●	
エンジン停止スイッチ (地上操作可能)	●	
右手すり手の保持	●	
警告シグナル/警告ホーン	●	



オフロード法 2014 年
基準適合

製品のすべての機能をご利用いただけない地域もあります。お客様の地域で利用可能な製品については、最寄りの Cat ディーラにお問い合わせください。追加情報およびその他の地域製品については、www.cat.com または Cat ディーラーで入手可能な技術仕様パンフレットを参照してください。

Cat 製品、ディーラサービス、業種別ソリューションの詳細については、www.cat.com をご覧ください。

© 2018 Caterpillar. 不許複製。

VisionLink は、Trimble Navigation Limited の商標であり、米国およびその他の国で登録されています。

記述の内容と仕様は、予告なしに変更されることがあります。写真の主要なマシンには、追加の機器が含まれている場合があります。使用可能なオプションについては、Cat ディーラーにお問い合わせください。

CAT、CATERPILLAR、LET'S DO THE WORK、それぞれのロゴ、"Caterpillar Yellow"、"Power Edge" トレードドレス、およびここで使用される企業と製品のアイデンティティは、キャタピラーの商標であり、許可なく使用することはできません。
www.cat.com www.caterpillar.com

AJX02485
ビルドナンバー: 07A
(日本)

