



# Cat® RM500B

## Döner Karıştırıcı

### ÖZELLİKLER:

#### ■ Kolay Kullanım

- Kullanışlı bir şekilde konumlandırılmış kumandalar tek elle çalıştırmaya izin verir
- Dokunmatik ekran net gösterim sunar ve operatörü olası sorunlara karşı uyarır
- Düşük eğitim maliyetleri
- Yenilikçi el direksiyonu teknolojisi, ön konsol ihtiyacını ortadan kaldırır ve hassas kumanda olanağı sunar

#### ■ Güvenilir, Verimli Çalışma

- Güçlü Cat® C15 motor, US EPA Tier 4 Final ve EU Stage V emisyon standartlarını karşılar
- Standart elektronik kumandalı bütün çeker sistemi ve dört direksiyon modu, kötü koşullarda bile çekişi ve hareketi en üst düzeye çıkarır

#### ■ Kolay Servis

- Çoğu bakım özmesine zeminden kolay erişilme imkanı
- Soğutma fanı kendi kendini temizlemek için otomatik olarak tersine döner
- Hidrolik komponentlere kolay erişim
- Motor Kumanda Modülü (ECM) motoru ve sistemleri izler, operatörü performans sorunlarına karşı uyarır ve arıza giderme bilgileri verir; eksiksiz Cat Elektronik Teknisyeni (Cat ET) desteği
- Yüksek düzeyde parça bulunurluğu, uygun temsilci konumları

#### ■ Mükemmel Görüş Açısı

- Kabin, görüş hattını optimize etmek için sola ve sağa kayar
- Rotor muhafazası ve atık malzemeler için iyi görüş alanı
- Operatör sol veya sağ taraftaki kesme işlemini hizalayabilir
- Operatör koltuğu görüş alanını artırmak için 180 derece döner
- Standart ön ve arka WAVS uzaktan kameralar; opsiyonel arka bölme kapağı kamerası

#### ■ Güvenilir Rotor Tahrik Sistemi

- Rotor yataklarının otomatik yağlanması
- Hidrolik kavramalı Cat Powershift şanzıman
- Kendi kendini yağlayan zincir tahrikinin ayara ihtiyacı yoktur
- Ağır hizmet makas diski veya opsiyonel tork sınırlayıcı rotor tahrikini korur

#### ■ Üstün Karıştırma Kalitesi

- Her türlü görev için rotor seçenekleri
- Elektronik olarak seçilebilen üç rotor devri
- Elektronik makine kontrolü, ideal karıştırma performansı sağlayarak rotoru uygun derinlikte, makineyi de sabit hızda tutar
- Serbest hareketli değişken hacimli karıştırma bölmesi

#### ■ Opsiyonel Su ve/veya Emülsiyon Püskürtme Sistemleri

- Su veya katkı maddelerinin katılmasını kolaylaştırır, karıştırma işlemini iyileştirir
- Malzeme tasarım özelliklerine uyum için uygun oranları sağlar
- Gelişmiş toplayıcı ve uygulama hızı hassasiyeti
- Ultra Düşük Akışlı Su Püskürtme Sistemi mevcuttur



- 1 Döner ısıtmalı Koltuk ve Dokunmatik Ekranlı Konsol  
2 El Çarklı Direksiyonu  
3 Cat C15 Motor

- 4 Kayar Kabin  
5 Opsiyonel Su Pompası ve Emülsiyon Pompası  
6 Elektronik Kontrollü Tam Zamanlı Dört Tekerden Çekiş



# RM500B Döner Karıştırıcı

## Teknik Özellikler

### Çalışma Ağırlığı\*

Evrensel Rotor (16) ile	28.400 kg (62.611 lb)
Evrensel Rotor (18) ile**	28.770 kg (63.427 lb)
Kombinasyon Rotoru ile	27.439 kg (60.493 lb)
Toprak Rotoru ile	28.261 kg (62.283 lb)

### Güç Aktarma Sistemi

Motor Modeli	Cat C15
Küresel Emisyonlar	US EPA Tier 4 Final/EU Stage V
Brüt Güç - SAE J1995	407 kW (546 hp)
Net Güç - ISO 14396	402 kW (539 hp)
Çalıştırma Hızı	0 - 3,0 km/sa. (0 - 1,9 mil/sa.)
Maksimum Seyir Hızı	10,5 km/sa. (6,5 mil/sa.)

### Tahrik Sistemi

Tahrik	Hidrostatik - Bütün Çeker
Rotor Tahriki	3 Hızlı Zincir
Rotor Devri - Birinci	110 / 152 / 205 dev/dk.

### Servis Dolu Kapasiteleri

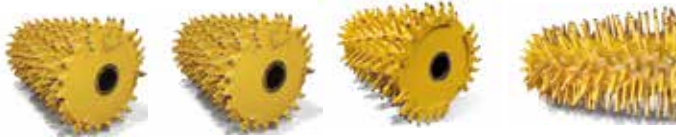
Yakıt	1056 l (279 gal)
DEF	46 l (12,2 gal)
Soğutma Sistemi	70 l (18,5 gal)
Motor Yağı	52 l (13,7 gal)
Hidrolik Yağı	224 l (59,2 gal)

\* Çalışma Ağırlıkları yaklaşık olarak verilmiştir ve ROPS Kabini, soğutucu sıvı, yağlar, %50 dolu yakıt deposu ve 75 kg (165 lb) ağırlığındaki operatör dahil olacak şekilde hesaplanmıştır.

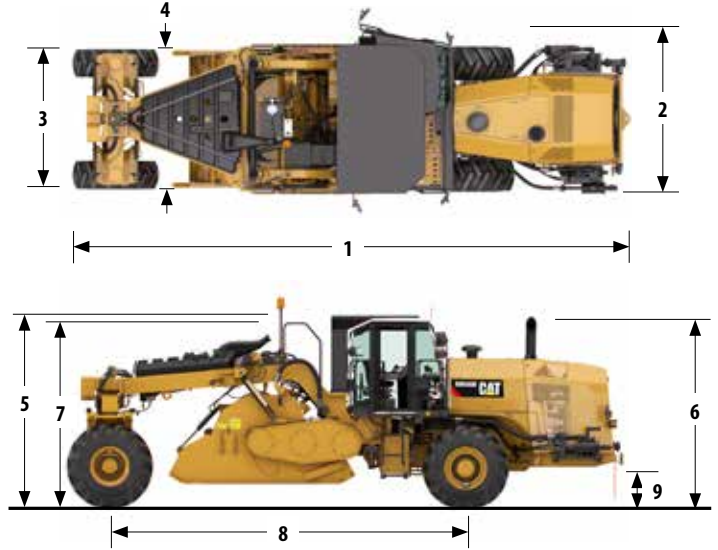
\*\* Evrensel Rotor 18 yalnızca Avrupa'da mevcuttur.

Bu makinedeki klima sisteminde florlu bir sera gazı olan R134a soğutucu kullanılmıştır (Küresel Isınma Potansiyeli = 1.430). Sistem 2,717 metrik ton CO<sub>2</sub>'ye eşdeğer 1,9 kg soğutucu içermektedir.

## Rotor Seçenekleri



	Evrensel 16	Evrensel 18**	Kombinasyon	Toprak
Kesme Genişliği - mm (inç)	2438 (96)	2438 (96)	2438 (96)	2438 (96)
Çap - mm (inç)	1375 (54)	1375 (54)	1625 (64)	1625 (64)
Maksimum Derinlik - mm (inç)	406 (16)	457 (18)	508(20)	508(20)
Kesme Uçları	200	200	114	238
Rotor Ağırlığı - kg (lb)	4003 (8,824)	4373 (9,642)	3042 (6,706)	3864 (8,496)



## Boyutlar

1 Toplam Uzunluk	10,32 m	33,83 ft
2 Toplam Genişlik	2,98 m	9,58 ft
3 Arka Tekerleklerde Genişlik	2,82 m	9,17 ft
4 Rotor Kaputu Genişliği	2,53 m	8,25 ft
5 ROPS Yüksekliği	3,59 m	11,78 ft
6 Kabinde yükseklik	3,50 m	11,48 ft
7 Küpeşte Yüksekliği	3,47 m	11,38 ft
8 Dingil Mesafesi	6,55 m	21,33 ft
9 Yerden Yükseklik	506 mm	19,9 inç
İç Dönüş Yarıçapı	4,33 m	14,2 ft

## Opsiyonel Ekipman

- Tork Sınırlayıcı
- İkaz Işığı
- Cıvata Bağlantılı Karşı Ağırlık
- Product Link™
- Emülsiyon Püskürtme Sistemi
- Su Püskürtme Sistemi
- Ultra Düşük Akışlı Su Püskürtme Sistemi
- Ayna Paketi
- Yol Lambaları
- WAVS Kamera, Bölme Kapağı
- ROPS
- Katlanır Teleskopik İtme Çubuğu
- Destek Hizmeti

Cat ürünleri, temsilci hizmetleri ve sektör çözümleri hakkında tüm bilgiler için [www.cat.com](http://www.cat.com) adresindeki web sitemizi ziyaret edebilirsiniz.

© 2020 Caterpillar  
Tüm hakları saklıdır.

Malzeme ve teknik özellikler önceden bildirimde bulunulmaksızın değiştirilebilir. Fotoğraflarda gösterilen makineler ek ekipman içerebilir. Uygun seçenekler için Cat temsilcinizle iletişime geçin.

CAT, CATERPILLAR, LET'S DO THE WORK; bunların ilgili logoları; "Caterpillar Corporate Yellow," the "Power Edge" ve Cat "Modern Hex" ticari kimliğinin yanı sıra burada kullanılan kurumsal kimlik ve ürün kimliği Caterpillar'ın ticari markalarıdır ve izinsiz kullanılamaz.

VisionLink, Trimble Navigation Limited'in Amerika Birleşik Devletleri'ndeki ve diğer ülkelerdeki tescilli ticari markasıdır.

QTHQ2621 (03/20)  
(Tercüme : 04/20)  
HRC

