

CAT[®] RM500B

RIGENERATRICE/STABILIZZATRICE



RM500B

LA TECNOLOGIA SEMPLIFICA IL FUNZIONAMENTO,
AUMENTA LA PRODUTTIVITÀ E GARANTISCE LA QUALITÀ.

I miglioramenti e la versatilità conferiscono un eccezionale valore a questa macchina da lavoro industriale instancabile, affidabile e resistente. L'elevata produttività e l'eccellente qualità di produzione sono un binomio indissolubile con bassi costi di esercizio e manutenzione. Le opzioni del rotore e del sistema di irrorazione offrono possibilità di adattamento a un'ampia gamma di applicazioni.

- QUALITÀ DI MISCELAZIONE SUPERIORE
- FACILITÀ DI UTILIZZO
- COMFORT E CONTROLLO TOTALE PER L'OPERATORE
- FACILITÀ DI MANUTENZIONE
- SISTEMA DI PROPULSIONE POTENZIATO
- MASSIMA VERSATILITÀ



1. Motore Cat® C15 ACERT™
2. Ventola reversibile a velocità variabile
3. Cabina scorrevole
4. Trazione integrale a controllo elettronico costante
5. Struttura ROPS (Roll Over Protective Structure)
6. Ingrassatori remoti
7. Sedile dell'operatore girevole e riscaldato con display touchscreen LCD integrato, console dei comandi e sterzo a volantino
8. Telecamera remota anteriore
9. Telecamera remota posteriore
10. Telecamera remota della camera di miscelazione (su richiesta)
11. Luci per la circolazione su strada (su richiesta)
12. Controllo automatico del carico
13. Sistema della pompa dell'acqua (su richiesta)
14. Sistema della pompa dell'emulsione (su richiesta)
15. Trasmissione diretta del rotore
16. Tre opzioni di rotore: Universale, Combinato, Terreno
17. Camera di miscelazione a volume variabile
18. Limitatore di coppia (su richiesta)
19. Faro rotante color ambrato (su richiesta)
20. Product Link™ (su richiesta)
21. Pacchetto specchietti (su richiesta)
22. Vano per punte, ecc.
23. Contrappeso imbullonato (su richiesta)
24. Batterie Cat esenti da manutenzione



Una cabina ben organizzata offre all'operatore un ambiente di lavoro silenzioso e ordinato. Tutto è a portata di mano e tutto è ben visibile, permettendo quindi all'operatore di concentrarsi sul lavoro, massimizzando la produttività.



COMFORT E CONTROLLO

L'OPERATORE AL PRIMO POSTO.



1. Display touchscreen LCD
2. Tastierino di comando retroilluminato
3. Leva di propulsione con pulsanti di comando
4. Sedile girevole, regolabile e riscaldato
5. Comando dello sterzo a volantino
6. Monitor delle telecamere remote
7. Presa di alimentazione a 12 V
8. Cintura di sicurezza
9. Arresto di emergenza
10. Avvisatore acustico
11. Attivazione/disattivazione della rigenerazione
12. Portabicchiere
13. Interruttore di commutazione delle telecamere remote
14. Comandi del climatizzatore
15. Altoparlanti per radio installata dal cliente

Il sedile ruota di 180 gradi per un maggiore comfort e una migliore visibilità

COMANDI SULLA PUNTA DELLE DITA

UN'AREA DI LAVORO AD ALTISSIMA PRODUTTIVITÀ.

PULSANTI DI COMANDO DELLA LEVA DI PROPULSIONE

1. Sollevamento del rotore
2. Abbassamento del rotore
3. Modalità di marcia del rotore (sollevamento completo)
4. Punto di regolazione automatica della profondità del rotore (impostazione e conferma)
5. Sollevamento dello sportello posteriore della camera di miscelazione
6. Abbassamento dello sportello posteriore della camera di miscelazione



COMANDI DELLA TASTIERA SULLA CONSOLE DELL'OPERATORE

7. Controllo della velocità di crociera - Aumento della velocità
8. Controllo della velocità di crociera - Riduzione della velocità
9. Modalità di marcia
10. Comando dell'acceleratore
11. Selezione della modalità di sterzata
12. Comando del sistema di irrorazione
13. Scorrimento della cabina verso sinistra
14. Sterzata posteriore sinistra
15. Sollevamento dello sportello anteriore della camera di miscelazione
16. Chiusura dello sportello anteriore della camera di miscelazione
17. Modalità di manutenzione/flottaggio della camera di miscelazione
18. Richiamo della camera
19. Velocità del rotore
20. Comando del rotore
21. Scorrimento della cabina verso destra
22. Sterzata posteriore destra



ECCELLENTE VISIBILITÀ

Il modello RM500B è dotato di una cabina scorrevole e di un sedile girevole per offrire all'operatore un'ottima visuale del percorso di taglio, libera su entrambi i lati della macchina. Le telecamere remote di serie anteriore e posteriore integrano la visibilità e una telecamera remota opzionale consente all'operatore di visualizzare lo sportello posteriore della camera di miscelazione in modo da controllare la qualità di miscelazione.

APPARATO PROPULSORE PER IMPIEGHI GRAVOSI

PORTA A TERMINE IL LAVORO IN MODO EFFICIENTE E AFFIDABILE.



SOPRA: in Europa, Canada e Stati Uniti, il modello RM500B è dotato di motore C15 ACERT con modulo emissioni pulite (CEM) conforme agli standard sulle emissioni Tier 4 Final/Stage IV.

SOTTO: nei paesi che non prevedono standard sulle emissioni, il modello RM500B è dotato di motore C15 ACERT conforme agli standard sulle emissioni Tier 3/Stage IIIA.



I MOTORI CAT EROGANO UNA POTENZA COSTANTE CON EMISSIONI RIDOTTE

Negli Stati Uniti, in Canada e in Europa, il modello RM500B è dotato di motore diesel Cat C15 ACERT a 6 cilindri con turbocompressore, che eroga una potenza lorda di 407 kW (546 hp). Il motore è progettato in conformità agli standard sulle emissioni U.S. EPA Tier 4 Final ed EU Stage IV. Tutti i motori Cat Tier 4 Final/Stage IV con tecnologia ACERT sono equipaggiati con una serie di componenti collaudati per la gestione dell'elettronica, del combustibile, dell'aria e del post-trattamento. L'applicazione sistematica di tecnologie comprovate permette di soddisfare le elevate aspettative dei clienti in termini di produttività, efficienza del combustibile, affidabilità e durata.

Nei paesi che non prevedono standard sulle emissioni, il modello RM500B è dotato di motore diesel Cat C15 ACERT a 6 cilindri con turbocompressore, che eroga una potenza lorda di 403 kW (540 hp). La tecnologia ACERT sfrutta una centralina elettronica per erogare con precisione iniezioni multiple di combustibile. Queste iniezioni multiple sono combinate con un sistema di gestione dell'aria perfezionato per generare emissioni ridotte e ottimizzare la combustione, consentendo di ottenere livelli di emissioni equivalenti agli standard sulle emissioni Tier 3 e Stage IIIA.

Un eccezionale sistema di raffreddamento fornisce aria di aspirazione fredda per raggiungere la massima efficienza del combustibile e ridurre al minimo le emissioni. Una ventola a richiesta a velocità variabile convoglia l'aria ambiente da un apposito vano separato davanti al motore attraverso il gruppo di raffreddamento. L'aria di scarico esce dalla parte anteriore della macchina, mantenendo il vano motore freddo.

La ventola di raffreddamento è reversibile ed esegue automaticamente dei cicli di inversione periodici per pulire lo scambiatore di calore espellendo le polveri accumulate. Questo permette al sistema di raffreddare in modo più efficiente, garantendo il funzionamento ottimale del motore. Un sensore impedisce il surriscaldamento accidentale durante un ciclo di inversione.

QUATTRO MODALITÀ DI STERZATA

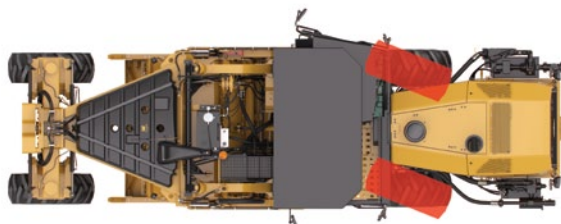
LA TRAZIONE INTEGRALE E LE QUATTRO MODALITÀ DI STERZATA GARANTISCONO UNA TRAZIONE SICURA, VELOCITÀ PRECISE ED ELEVATA MANOVRABILITÀ

La trazione integrale a controllo elettronico di serie e le quattro modalità di sterzata ottimizzano la trazione e la mobilità anche in condizioni avverse. Il sistema di trazione integrale monitora e bilancia costantemente le pressioni per garantire la massima trazione.

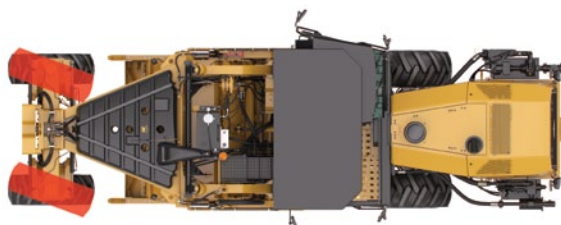
Il modello RM500B è dotato di trasmissione completamente idrostatica e quattro pompe e motori di trazione indipendenti. Le quattro pompe forniscono un flusso dedicato al motore di ciascuna ruota, garantendo sufficiente potenza di trazione. I sensori regolano il flusso idraulico per bilanciare la trazione, al fine di ridurre lo slittamento delle ruote indicativo della perdita di trazione e garantire il movimento della macchina anche nelle condizioni più estreme.

La propulsione viene controllata mediante un joystick elettronico situato sulla console dell'operatore. Il joystick di comando della propulsione ha sei pulsanti che consentono all'operatore di regolare comodamente l'assetto dello sportello posteriore della camera, regolare manualmente la profondità del rotore e definire inoltre un punto di regolazione della profondità del rotore per mantenere una profondità costante quando è ripetutamente richiesta una determinata profondità o per sollevare automaticamente il rotore per la modalità di marcia.

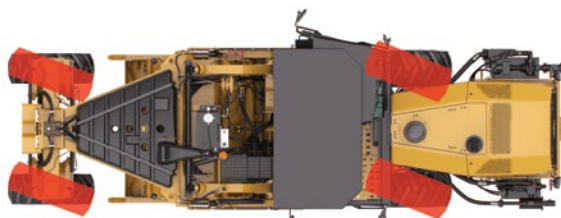
Il sistema di propulsione offre quattro modalità di sterzata: anteriore, posteriore, laterale e coordinata. La possibilità di modificare le caratteristiche di sterzata della macchina garantisce un'elevata manovrabilità.



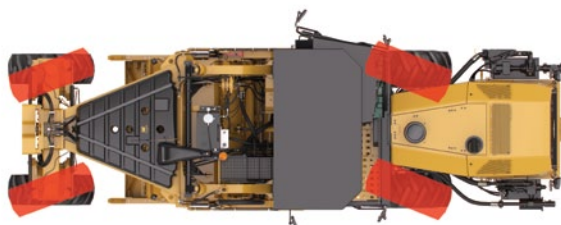
Modalità di sterzata anteriore



Modalità di sterzata posteriore



Modalità di sterzata laterale

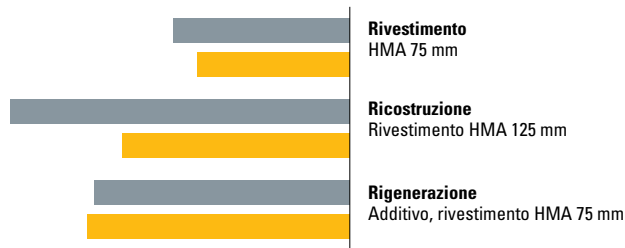
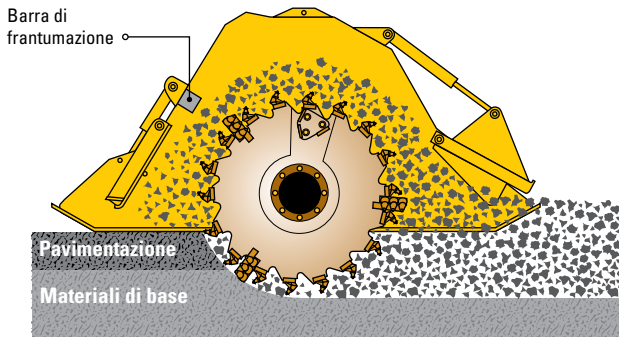


Modalità di sterzata coordinata



LA VERSATILITÀ PERMETTE **UTILIZZI MULTIPLI**

Tre opzioni di rotore e tre velocità del rotore, alimentato da un robusto sistema di azionamento, forniscono gli strumenti per eseguire una moltitudine di applicazioni. Grazie alla combinazione delle quattro modalità di sterzata e della trazione integrale a controllo elettronico costante, il modello RM500B è una macchina in grado di andare ovunque e di svolgere qualsiasi tipo di lavoro.

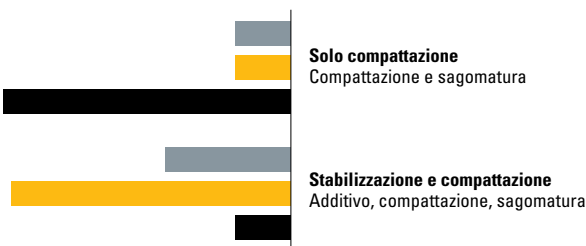
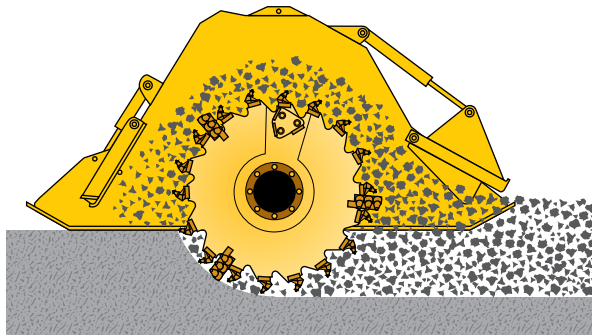


Costo unitario relativo
Per metro quadrato (iarda quadrata)

Durata stimata
Anni

RIGENERAZIONE IN PROFONDITÀ:

La rigenerazione in profondità sul posto offre un efficace strumento per riciclare il materiale, risparmiando sul tempo e sulle spese di rimozione e sostituzione. Le pavimentazioni esistenti vengono polverizzate in loco insieme a una parte del materiale di base per formare una nuova base omogenea. La rigenerazione offre inoltre la possibilità di introdurre acqua, emulsioni o altri aggregati vergini per migliorare il design del materiale. Il risultato è una base nuova, più solida e più uniforme. Rispetto ai costi di altri metodi di risanamento, quali il rivestimento o la ricostruzione, la rigenerazione è la scelta più economica per l'intera durata della strada rigenerata.



Costo unitario relativo
Per metro quadrato (iarda quadrata)

Durata stimata
Anni

Costo della manutenzione relativo
Per l'intera durata della strada

STABILIZZAZIONE DEL TERRENO:

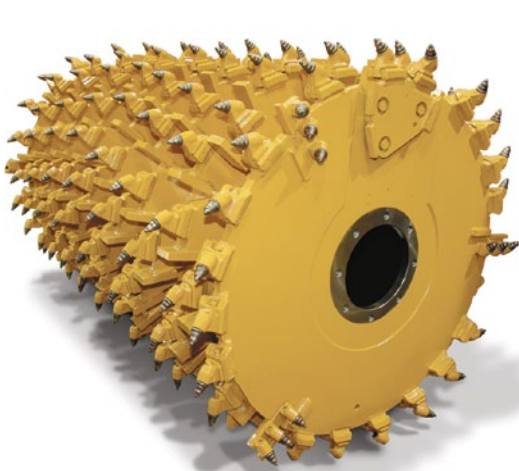
La stabilizzazione del terreno è un processo di miglioramento meccanico o chimico delle proprietà di resistenza al carico del terreno. Additivi quali ceneri volanti, cemento Portland e calce sono incorporati nel terreno naturale coesivo e semi-coesivo per aumentare la resistenza alla compressione e ridurre la plasticità del terreno di sottofondo. Se eseguita con gli additivi corretti, la stabilizzazione può aumentare notevolmente l'integrità del terreno di sottofondo e fornire un materiale con maggiori capacità di supporto e migliore resistenza all'umidità.

ALTRE APPLICAZIONI:

- Estrazione superficiale
- Agricoltura
- Bonifica biologica
- Strade di accesso
- Frantumazione di aggregati

OPZIONI DI ROTORE

PROGETTATO PER UNA PRODUZIONE EFFICIENTE.



ROTORE UNIVERSALE

Nota: l'offerta del rotore universale dipende dalla regione. Per informazioni specifiche rivolgersi al dealer Cat di fiducia.

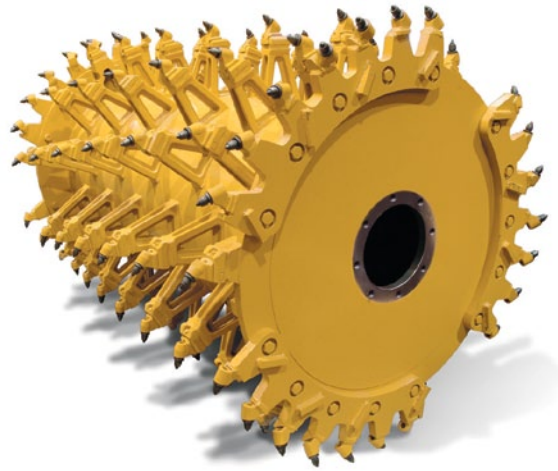
Il rotore universale da 41 cm per asfalto è progettato per generare la massima forza di strappo nelle più impegnative applicazioni di taglio dell'asfalto e del terreno consolidato con cemento. Il design della paletta di traslazione garantisce il movimento e la sospensione del materiale nella camera di miscelazione per ottenere una granulometria eccellente per la rigenerazione in profondità. Può inoltre essere utilizzato per applicazioni di stabilizzazione del terreno; tuttavia, il design a 200 punte potrebbe produrre una granulometria più fine rispetto a quella desiderata. L'elevato numero di punte, insieme alle palette di traslazione, potrebbe inoltre causare un elevato consumo di energia durante l'utilizzo di questo rotore sul terreno.

Il rotore universale da 46 cm è progettato per offrire la massima profondità di miscelazione. Ha una forza di strappo inferiore rispetto al rotore universale da 16". Questo rotore è disponibile solo in Europa e soddisfa i requisiti europei di profondità di miscelazione a 45 cm, offrendo al tempo stesso il massimo livello di polverizzazione e granulometria del materiale. Un'applicazione secondaria è la rigenerazione leggera dell'asfalto, nel caso in cui lo strato di asfalto sia sottile e deteriorato.

I rotor universali sono dotati di barre di frantumazione per ottimizzare il taglio del materiale.



La disposizione tripla delle punte di taglio sulle estremità del rotore consente di eliminare il materiale sfuso e riduce l'usura del rotore dovuta alle manovre in fase di taglio.

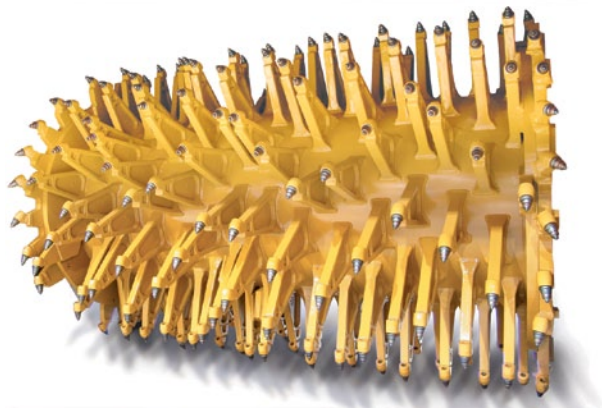


ROTORE COMBINATO

Progettato principalmente per applicazioni di stabilizzazione su terreni coesivi, il rotore combinato è eccellente per le applicazioni di miscelazione del terreno a taglio profondo dove la polverizzazione e la granulometria sono meno importanti rispetto alle elevate velocità di funzionamento. Offre buone prestazioni su terreni coesivi ed è utilizzabile come applicazione secondaria per l'estrazione superficiale di materie prime quali carbone, scisto o calcare. Inoltre, è in grado di eseguire applicazioni di rigenerazione leggera, nel caso in cui lo strato di asfalto sia sottile e deteriorato.

Il design è caratterizzato da un numero inferiore di punte, che contribuisce a ridurre i costi associati alla sostituzione delle punte. Questo design del rotore garantisce una produzione elevata, in particolare per i tagli profondi, poiché è necessaria meno potenza per guidare un rotore con meno punte rispetto a un rotore con un numero notevolmente maggiore di punte.

Il rotore combinato produce un taglio più largo del materiale rispetto al rotore per terreno a causa del minor numero di punte.



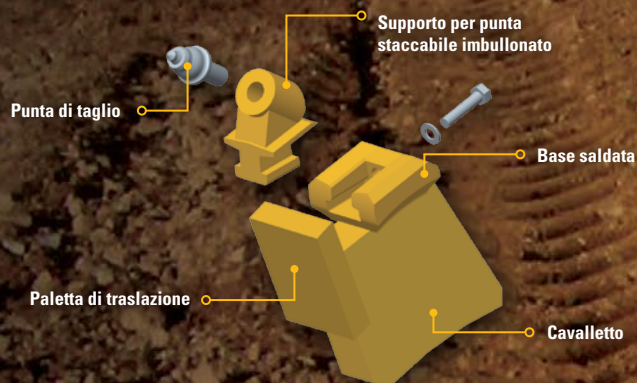
ROTORE PER TERRENO

Progettato principalmente per applicazioni di stabilizzazione dei terreni semi-coesivi o granulari, il rotore per terreno è la scelta ideale per la miscelazione di additivi con materiali semi-coesivi o granulari nei casi in cui la granulometria del terreno è fondamentale.

Il rotore è dotato di cavalletti in fusione che includono i supporti delle punte in un unico pezzo fuso. I supporti delle punte usurati o danneggiati possono essere rimossi e sostituiti con altri supporti a saldare. La durata della punta varia a seconda del tipo di terreno.

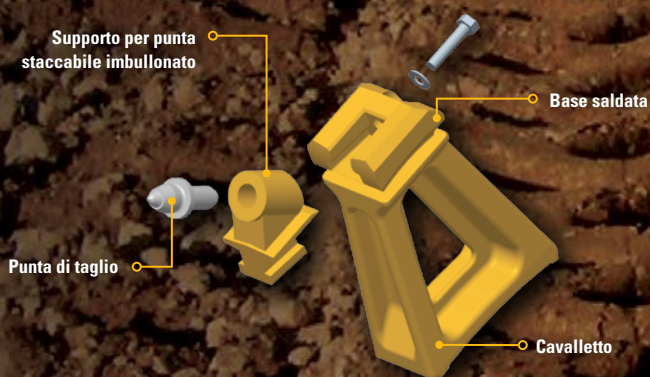
Supporto per punta di taglio staccabile imbullonato

Usato sul rotore universale



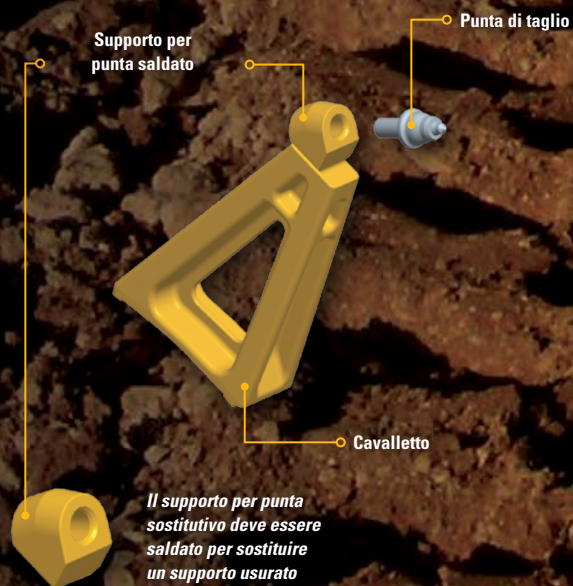
Supporto per punta di taglio staccabile imbullonato

Usato sul rotore combinato



Supporto per punta di taglio saldato

Usato sul rotore per terreno e sul rotore lanceolato



Il supporto per punta sostitutivo deve essere saldato per sostituire un supporto usurato o danneggiato.



OTTIMIZZAZIONE DELLE PRESTAZIONI

SCELTA DEL MIGLIOR ROTORE PER OGNI APPLICAZIONE

I rotori Cat sono in grado di produrre ottimi risultati in molte applicazioni, ma ciascuno di essi è progettato per la massima efficienza e produttività nell'esecuzione di un'applicazione specifica. Questa tabella fornisce indicazioni generali per la scelta del rotore o per determinare le prestazioni di un rotore per una particolare applicazione.

Tipo di lavoro	Applicazione specifica	Universale 16	Universale 18	Combinato	Terreno
Rigenerazione	Asfalto in profondità				
	Strato di asfalto sottile 25-75 mm	●	●	◐	◐
	Strato di asfalto medio 75-175 mm	●	●	◐	○
	Strato di asfalto spesso 175-250 mm	●	◐	○	○
	Terreno e cemento (completamente indurito)	●	●	◐	○
Terreno	Miscelazione/stabilizzazione				
	Terreni granulari	●	●	◐	●
	Granulare con pietre < 130 mm, detriti	●	●	◐	○
	Argilla leggera	◐	◐	●	●
	Argilla pesante/ vertisuolo	○	○	●	◐
Estrazione superficiale	Carbone	◐	◐	●	○
	Scisto	◐	◐	●	○
	Pietra calcarea	◐	○	●	○
Noleggio	Uso generale	●	◐	●	○

- Il rotore è una scelta ideale per l'applicazione specifica
- ◐ Le prestazioni del rotore sono accettabili, ma non ideali
- Il rotore non è consigliato per questa applicazione

	Universale 16	Universale 18	Combinato	Terreno
Larghezza di taglio	2.438 mm	2.438 mm	2.438 mm	2.438 mm
Diametro del rotore (punte incluse)	1.375 mm	1.525 mm	1.625 mm	1.625 mm
Profondità massima	406 mm	457 mm	508 mm	508 mm
Peso	4.080 kg	4.355 kg	3.085 kg	3.855 kg
Numero di punte di taglio	200	200	114	238
Distanza di impatto delle punte	15,9 mm	15 mm	32 mm	11,5 mm
Tipo di supporto della punta	Staccabile imbullonato	Staccabile imbullonato	Staccabile imbullonato	Saldato
Diametro del dente della punta	19 mm	19 mm	22 mm	19 mm
Direzione di taglio	Verso l'alto	Verso l'alto	Verso l'alto	Verso l'alto

COMPATIBILITÀ DELLA PUNTA DI TAGLIO

Ottimizzazione delle prestazioni per la massima produttività.

La scelta della punta di taglio migliore per l'applicazione può ottimizzare l'efficienza della macchina, garantendo così una maggiore produzione con un taglio ideale del materiale e un'alta qualità di miscelatura. I grafici seguenti possono aiutare nella scelta delle punte di taglio in base all'idoneità per le diverse attività di rigenerazione, stabilizzazione ed estrazione.

Per ulteriori informazioni o alternative agli utensili da taglio, rivolgersi al dealer Cat di fiducia o consultare la *Guida di riferimento per le punte di taglio* (PEBJ0011).



117-3884



316-6084



415-3935



149-5763

Codice	Tipo di rotore		
	UNIVERSALE Dente 19 mm	STABILIZZAZIONE Dente 19 mm	COMBINATO Dente 22 mm
117-3884			X
316-6084			X
149-5763	X	X	
415-3935	X	X	

Codice	Applicazione				Profondità		
	Terreno	Estrazione superficiale Materiali più duri	Estrazione superficiale Materiali più morbidi	Asfalto Rigenerazione	Superficiale 25-50 mm	Moderata 75-125 mm	Profonda +150 mm
117-3884	X				X		
316-6084	X					X	X
149-5763		X				X	X
415-3935	X		X	X	X	X	X



- | | | |
|---|---|---|
| <ul style="list-style-type: none"> 1. Ventola di raffreddamento reversibile 2. Ingrassatori remoti 3. Indicatore visivo acqua/combustibile 4. Astina di controllo del livello dell'olio motore 5. Filtro dell'aria | <ul style="list-style-type: none"> 6. Indicatore visivo del livello del liquido di raffreddamento del motore 7. Interruttore di alimentazione principale 8. Prigioniero per avviamento di emergenza 9. Pannello fusibili 10. Batterie Cat esenti da manutenzione | <ul style="list-style-type: none"> 11. Indicatore visivo del livello dell'olio idraulico 12. Display touchscreen LCD 13. Vano per le punte |
|---|---|---|



SINISTRA:
Facile accesso ai filtri idraulici e alla porta di riempimento DEF

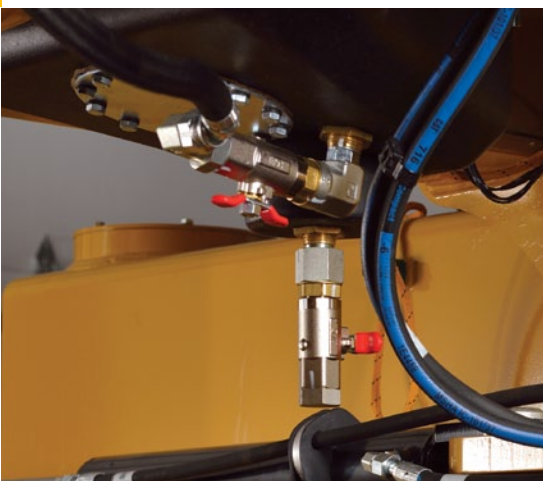
FACILE MANUTENZIONE

L'OTTIMIZZAZIONE DEI TEMPI DI UTILIZZO MASSIMIZZA LA PRODUZIONE

Le attrezzature Cat si sono guadagnate una solida reputazione per facilità di manutenzione e costi di esercizio ridotti. Il modello RM500B non fa eccezione: caratteristiche quali l'accesso da terra ai componenti soggetti a manutenzione, le porte di prelievo dell'olio S.O.SSM, gli indicatori o misuratori visivi e gli ingrassatori remoti contribuiscono tutti a mantenere bassi i costi e garantiscono il rispetto dei programmi di manutenzione. L'adozione di nuove tecnologie consente una semplificazione ancora maggiore, in quanto il sistema diagnostico avanzato e il display touchscreen LCD avvertono l'operatore in caso di condizioni che possono influire sulla produzione.

MANUTENZIONE SEMPLICE

- Indicatori visivi del livello di acqua/combustibile, livello dell'olio idraulico, livello del liquido di raffreddamento
- Accesso da terra all'astina di controllo del livello dell'olio motore e al filtro dell'olio motore
- Display touchscreen LCD dotato di indicatore di intasamento del filtro dell'aria e che avvisa l'operatore di eventuali problemi di prestazioni
- Ampi sportelli e pannelli rimovibili che garantiscono l'accesso senza difficoltà ai componenti critici
- Ventola di raffreddamento reversibile che espelle la polvere dal gruppo di raffreddamento per mantenere le prestazioni ottimali del sistema
- Batterie Cat esenti da manutenzione
- Porte per il prelievo dell'olio e la verifica della pressione che riducono il rischio di fuoriuscite o contaminazione
- Aperture di scarico raggruppate per un drenaggio più semplice e minori fuoriuscite
- Sistema Product Link opzionale di grande aiuto per il controllo e la manutenzione della flotta
- Vano portaoggetti per conservare le punte sempre a portata di mano



Valvole di scarico raggruppate

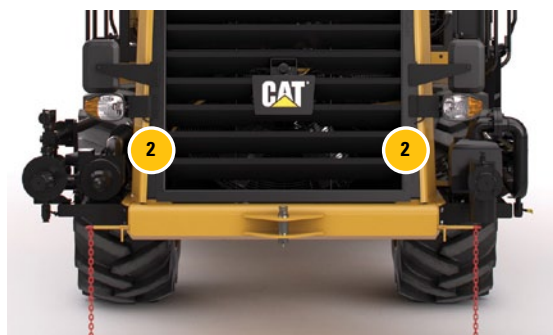
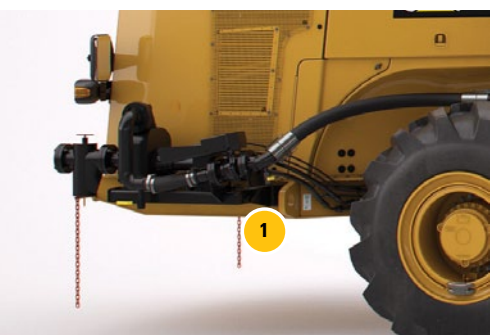


Ingrassatori remoti raggruppati



Indicatori visivi

MIGLIORAMENTO DELLA CAPACITÀ ATTREZZATURA A RICHIESTA



1 SISTEMA DI IRRORAZIONE DELL'ACQUA

Grazie al sistema di irrorazione dell'acqua è possibile aggiungere automaticamente una quantità dosata di acqua alla camera di miscelazione, permettendo così alla macchina di miscelare facilmente la giusta quantità di acqua con il materiale. Garantisce una capacità volumetrica infinitamente variabile da 114 a 1.136 litri al minuto, con due ugelli che forniscono una gamma di flusso elevata e una gamma di flusso bassa.

Solo per l'utilizzo con acqua, non utilizzare con emulsioni.

1 SISTEMA DI IRRORAZIONE DELL'ACQUA A FLUSSO BASSISSIMO

Grazie al sistema di irrorazione dell'acqua è possibile aggiungere automaticamente una quantità dosata di acqua alla camera di miscelazione, permettendo così alla macchina di miscelare facilmente la giusta quantità di acqua con il materiale. Garantisce una capacità volumetrica infinitamente variabile da 60 a 600 litri al minuto, con due ugelli che forniscono una gamma di flusso elevata e una gamma di flusso bassa.

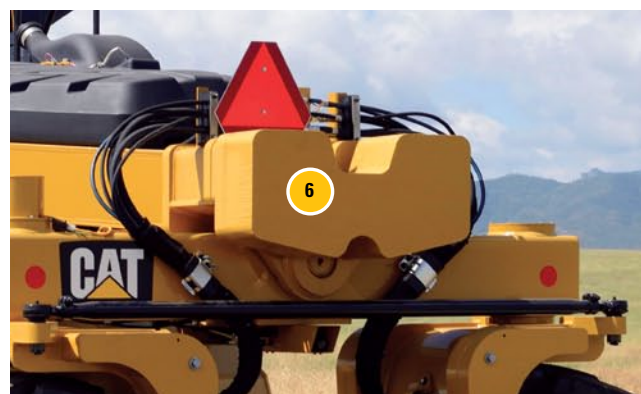
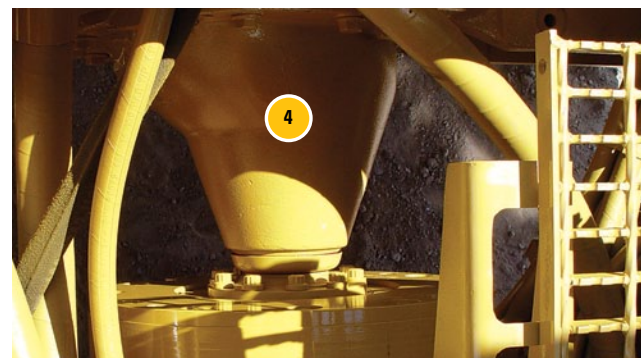
Solo per l'utilizzo con acqua, non utilizzare con emulsioni.

2 SISTEMA DI IRRORAZIONE DELL'ACQUA E SISTEMA DI IRRORAZIONE DELL'EMULSIONE

Installazione di entrambi i sistemi di irrorazione dell'acqua e di irrorazione dell'emulsione per permettere il funzionamento contemporaneo o separato dei sistemi.

3 SISTEMA DI IRRORAZIONE DELL'EMULSIONE

Grazie al sistema di irrorazione dell'espulsione è possibile aggiungere automaticamente una quantità dosata di emulsione alla camera di miscelazione, permettendo così alla macchina di miscelare facilmente la giusta quantità di acqua con il materiale. Questa unità pompa garantisce una capacità volumetrica infinitamente variabile da 114 a 946 litri al minuto. Tre serie di ugelli sulla barra di irrorazione assicurano l'erogazione diffusa in modo corretto.



4 LIMITATORE DI COPPIA

Il limitatore di coppia riduce al minimo la quantità di coppia che può essere trasferita al motore. Questo permette al meccanismo di limitare i danni potenziali quando il rotore colpisce un ostacolo fisso, ad esempio un tombino.

5 FARO ROTANTE

Faro stroboscopico color ambra, obbligatorio in molti luoghi di lavoro. Montato su palo retrattile.

Richiede il pacchetto Luci di lavoro.

6 CONTRAPPESO IMBULLONATO

Il kit del contrappeso imbullonato da 1.600 kg aumenta le prestazioni della macchina per i lavori di rigenerazione più difficili. Raccomandato per tagli nell'asfalto a una profondità di 25 cm o superiore.

7 STRUTTURA FOPS

La struttura di protezione contro la caduta di oggetti fornisce un livello di protezione 1. Imbullonata sulla struttura ROPS, funge anche da tettuccio parasole. Richiede la struttura ROPS.

8 STRUTTURA ROPS

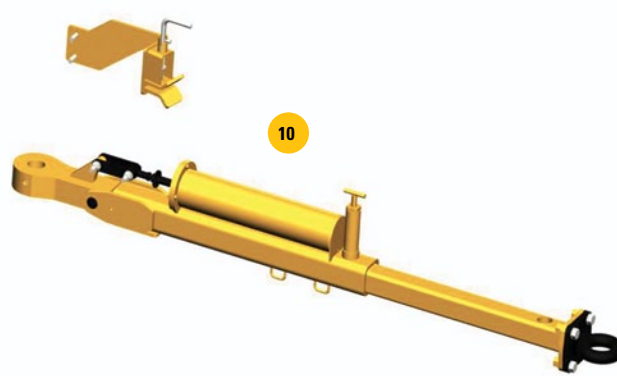
La struttura di protezione antiribaltamento a doppio montante è imbullonata direttamente sulle flange saldate dietro la piattaforma dell'operatore.





9 PACCHETTO SPECCHIETTI

Obbligatorio in molti paesi. Questo pacchetto di specchietti migliora la visibilità in direzione degli pneumatici anteriori, oltre alla visuale davanti e ai lati della macchina. Include 8 specchietti retrovisori regolabili.



10 BARRA DI SPINTA

Si apre telescopicamente per fornire un collegamento saldo con il camion cisterna dell'acqua o dell'emulsione. Si chiude in posizione di stoccaggio contro il paraurti anteriore.

11 TELECAMERA REMOTA DELLO SPORTELLO DEL ROTORE

Fornisce all'operatore una visuale a distanza dello sportello posteriore della camera, permettendogli un monitoraggio facilitato delle operazioni della macchina e del taglio del materiale.



12 PRODUCT LINK™

Il sistema Product Link si occupa della raccolta e della trasmissione wireless dei dati chiave della macchina, tramite comunicazioni cellulari e satellitari dalla macchina al responsabile delle attrezzature, accessibile a distanza attraverso un'applicazione sicura basata sul web e ospitata sul sito Internet del dealer.

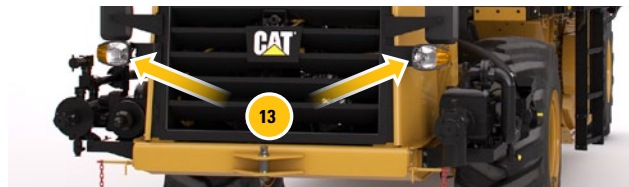
È richiesto l'abbonamento. Per ulteriori informazioni, rivolgersi al dealer Cat di fiducia.

13 LUCI PER LA CIRCOLAZIONE SU STRADA

Il pacchetto di luci per la circolazione su strada permette di effettuare il trasporto su strada. Il pacchetto include 2 fari anteriori frontali, lampeggiatori di emergenza/indicatori di direzione laterali color ambra (2 anteriori, 2 posteriori) e un segnale di veicolo lento.

14 ASSISTENZA PER LA MESSA IN SERVIZIO

Istruttori certificati Caterpillar illustrano la corretta configurazione, la manutenzione di base, il funzionamento e le applicazioni della macchina. La formazione dura circa 3 giorni e viene effettuata presso la sede del cliente o in cantiere.



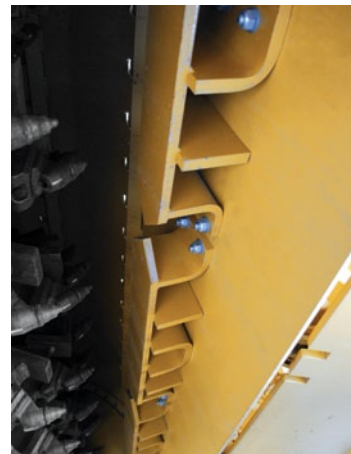
PROTEZIONE CONTRO L'ABRASIONE E L'ATTRITO

PARTI SOGGETTE A USURA

BARRA DI FRANTUMAZIONE

Il complessivo in acciaio è montato all'interno della camera del rotore. Per l'uso con i rotori universali da 16" e 18". Garantisce un maggiore controllo sul taglio del materiale mantenendolo all'interno della camera più a lungo e funge da agente di frantumazione contro il quale possono essere rotti i pezzi di materiale più grandi.

Codice: 193-1039 (quantità da ordinare: 3)



DISCO DI USURA

Il disco è montato all'interno della camera del rotore su entrambi i lati del tamburo del rotore per garantire protezione e guidare la regolazione in profondità dell'azionamento a catena del rotore, mantenendo al tempo stesso il materiale all'interno della camera.

Codice: 231-4209 (quantità da ordinare: 2)

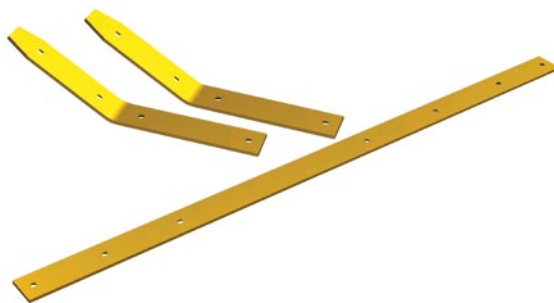
GRUPPO CAMERA (SLITTE DI USURA)

Le slitte in acciaio sono montate sul fondo della camera del rotore. Proteggono l'alloggiamento della camera principale dall'attrito con il terreno.

Codici:

Piastra centrale 140-1188 (quantità da ordinare: 2)

Piastra anteriore e posteriore 140-1187 (quantità da ordinare: 4)

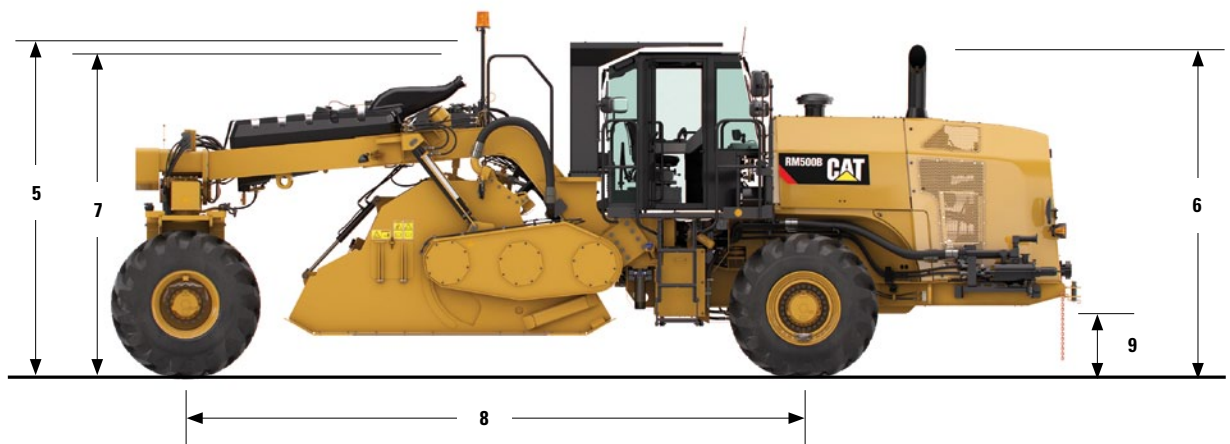
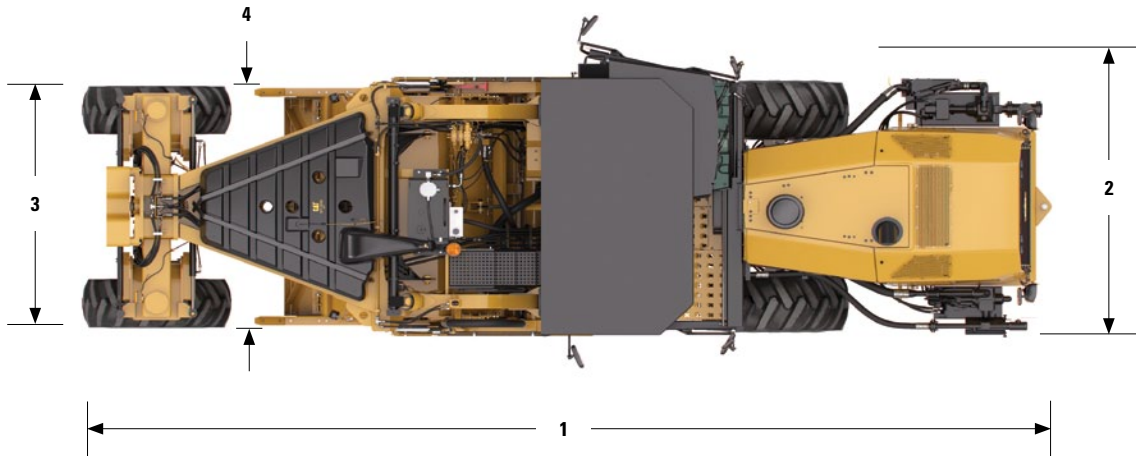


RASIERA DELLO SPORTELLO POSTERIORE

La rasiera è montata sullo sportello posteriore della camera. Protegge lo sportello posteriore dall'attrito dovuto al trascinamento di materiali. Il design reversibile ne prolunga la durata.

Codice: 077-7730 (quantità da ordinare: 1)

CARATTERISTICHE TECNICHE DELLA RIGENERATRICE/ STABILIZZATRICE RM500B



CARATTERISTICHE TECNICHE DELLA RIGENERATRICE/ STABILIZZATRICE RM500B

RM500B

SOLO EUROPA, CANADA E STATI UNITI

Pesi

Peso operativo con cabina dotata di struttura ROPS	
con rotore universale da 16"	28.400 kg
con rotore universale da 18" (solo UE)	28.770 kg
con rotore combinato	27.439 kg
con rotore per terreno	28.261 kg

Motore - Apparato propulsore

Modello motore	Cat C15 ACERT
Emissioni globali	Tier 4 Final/Stage IV
Potenza lorda - SAE J1995	407 kW 546 hp
Potenza netta - ISO 14396	402 kW 539 hp
Cilindrata	15,1 L
Corsa	171 mm
Alesaggio	137 mm
Velocità massima di marcia (avanti o retromarcia)	10 km/h

Dimensioni

1 Lunghezza totale	10,32 m
2 Larghezza totale	2,98 m
3 Larghezza alle ruote posteriori	2,82 m
4 Larghezza del cofano del rotore	2,53 m
5 Altezza alla struttura ROPS	3,59 m

Capacità di rifornimento

Serbatoio del combustibile, capacità totale	1.056 L
Serbatoio DEF (solo UE, Canada e Stati Uniti)	46 L
Sistema di raffreddamento	70 L
Olio motore con filtro	52 L
Riduttore a ingranaggi satelliti di propulsione (ciascuno)	
Anteriore	5 L
Posteriore	4 L
Serbatoio idraulico (rifornimento)	224 L
Assale di trasmissione del rotore	17 L
Serbatoio dei cuscinetti del rotore	12 L
Scatola della catena (ciascuno)	25,6 L
Riduttore a ingranaggi satelliti della trasmissione del rotore (ciascuno)	3,8 L
Trasmissione del rotore	12,4 L

RM500B

TUTTI GLI ALTRI MERCATI

Pesi

Peso operativo con cabina dotata di struttura ROPS	
con rotore universale da 16"	27.970 kg
con rotore combinato	27.009 kg
con rotore per terreno	27.831 kg

Motore - Apparato propulsore

Modello motore	Cat C15 ACERT
Emissioni globali	Tier 3/Stage IIIA
Potenza lorda - SAE J1995	403 kW 540 hp
Potenza netta - ISO 14396	398 kW 534 hp
Cilindrata	15,1 L
Corsa	171 mm
Alesaggio	137 mm
Velocità massima di marcia (avanti o retromarcia)	10 km/h

6 Altezza alla cabina	3,50 m
7 Altezza al corrimano	3,47 m
8 Passo	6,55 m
9 Distanza libera da terra	506 mm
Raggio di sterzata interno	4,33 m

Varie

Impianto elettrico	24 V
Pneumatici	
Anteriori	725-70/25 L-4
Posteriori	23.1-26 LS-2

Caratteristiche tecniche della trasmissione del rotore

Velocità del rotore a regime motore 2.000 giri/min	
Prima	110 giri/min
Seconda	152 giri/min
Terza	205 giri/min



LA PROMESSA CAT

PRESTAZIONI. AFFIDABILITÀ. VALORE.

Le rigeneratrici/stabilizzatrici Cat RM500B garantiscono prestazioni straordinarie in un'ampia gamma di applicazioni. L'elevata produttività, insieme alla leggendaria affidabilità Cat, fornisce ai nostri clienti un valore straordinario.

BUILT FOR IT.