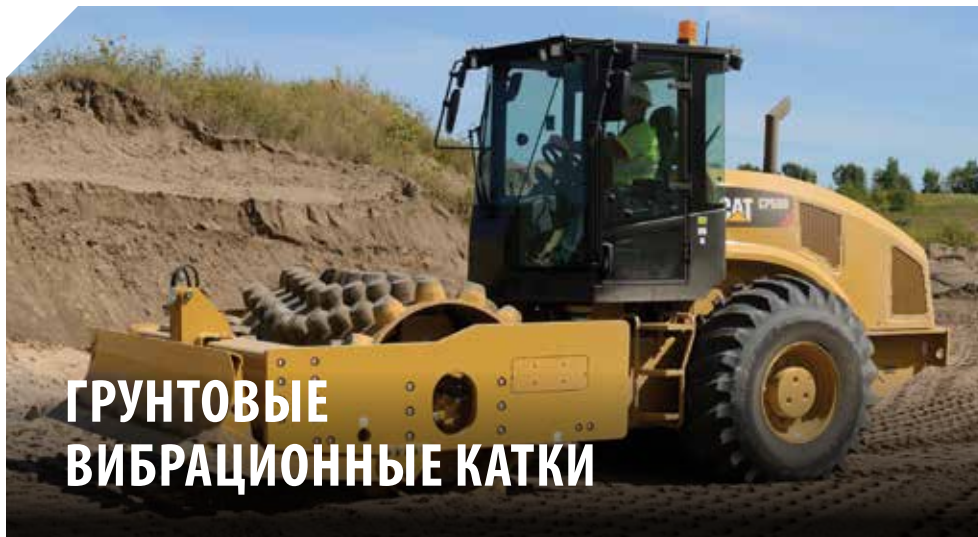




# ЛИНЕЙКА ПРОДУКЦИИ ДЛЯ ДОРОЖНЫХ РАБОТ





## ГРУНТОВЫЕ ВИБРАЦИОННЫЕ КАТКИ

Грунтовые вибрационные катки Cat® — это прочные и надежные машины. Они сочетают высокие показатели по уплотнению с высокой скоростью и способностью преодолевать подъемы, что позволяет максимально эффективно выполнять широкий спектр работ.

	Эксплуатационная масса	Ширина полосы уплотнения	Полная мощность		Двигатель	Сертификация на уровень выбросов
			кВт	hp		
CS34 Гладкий валец	4445 кг	1270 мм	55,0	74	C3.4B	B
CP34 Кулачковый валец	4995 кг	1270 мм	55,0	74	C3.4B	B
CS44B Гладкий валец	6943 кг	1676 мм	75,0	100,6	C3.4B	B, G
CP44B Кулачковый валец	7228 кг	1676 мм	75,0	100,6	C3.4B	B, G
CS10 GC Гладкий валец	9471 кг	2134 мм	83,0	111,3	C4.4	D
CS533E Гладкий валец	10 840 кг	2134 мм	97,0	130,0	3054C	F
CS533E XT™ Гладкий валец	12 360 кг	2134 мм	97,0	130,0	3054C	F
CP533E Кулачковый валец	11 680 кг	2134 мм	97,0	130,0	3054C	F
CS54B Гладкий валец	10 555 кг	2134 мм	98,0	131,0	C4.4	B
			96,5	129,4	C4.4	C, G
CS11 GC Гладкий валец	10 803 кг	2134 мм	83	111,3	C4.4	D
CP54B Кулачковый валец	11 135 кг	2134 мм	98,0	131,0	C4.4	B
			96,5	129,4	C4.4	C, G

hp = мощность в британских единицах

Некоторые модели поставляются не во все регионы. Чтобы получить информацию о наличии, обратитесь к местному дилеру.

Значения массы являются приблизительными и зависят от рынка сбыта и дополнительного оборудования.

Некоторые конфигурации являются стандартными не для всех рынков сбыта.

- A. Tier 4 Final Агентства по защите окружающей среды США / Stage V EC
- B. Стандарт Tier 4 Final Агентства по охране окружающей среды США/европейский стандарт Stage IV
- C. Tier 4 Interim Агентства по охране окружающей среды США / Stage IIIB EC
- D. Технология, соответствующая стандартам, эквивалентным Tier 3 Final Агентства по охране окружающей среды США и Stage IIIA EC
- E. Китайский стандарт для внедорожной техники Stage III
- F. Технология, соответствующая стандартам, эквивалентным Tier 2 Агентства по охране окружающей среды США / Stage II EC
- G. Бразилия, MAR-1



## ГРУНТОВЫЕ ВИБРАЦИОННЫЕ КАТКИ

	Эксплуатационная масса	Ширина полосы уплотнения	Полная мощность		Двигатель	Сертификация на уровень выбросов
			кВт	hp		
CS56B Гладкий валец	11 500 кг	2134 мм	117,0	157,0	C4.4	B
			116,5	156,0	C7.1	C, G
CP56B Кулачковый валец	11 665 кг	2134 мм	117,0	157,0	C4.4	B
			116,5	156,0	C7.1	C, G
CS64B Гладкий валец	12 055 кг	2134 мм	98,0	131,0	C4.4	B
			96,5	129,4	C4.4	D, G
CS12 GC Гладкий валец	12 230 кг	2134 мм	83	111,3	C4.4	D
CS66B Гладкий валец	12 360 кг	2134 мм	117,0	157,0	C4.4	B
CS68B Гладкий валец	14 325 кг	2134 мм	117,0	157,0	C4.4	B
			116,5	156,0	C7.1	D
CP68B Кулачковый валец	14 685 кг	2134 мм	117,0	157,0	C4.4	B
			116,5	156,0	C7.1	D, E
CS74B Гладкий валец	16 000 кг	2134 мм	129,5	173,7	C4.4	B
			129,5	173,7	C7.1	D
CP74B Кулачковый валец	16 355 кг	2134 мм	129,5	173,7	C4.4	B
			129,5	173,7	C7.1	D, G
CS76B Гладкий валец	17 445 кг	2134 мм	129,5	173,7	C4.4	B
			129,5	173,7	C7.1	D
CP76B Кулачковый валец	17 087 кг	2134 мм	129,5	173,7	C7.1	D, G
CS78B Гладкий валец	18 700 кг	2134 мм	129,5	173,7	C4.4	B
			129,5	173,7	C7.1	D, E
CS79B Гладкий валец	20 200 кг	2134 мм	129,5	173,7	C6.6	B, E, G



## АСФАЛЬТОУКЛАДЧИКИ

Асфальтоукладчики Cat с интуитивно понятными и доступными технологиями, а также вибробрусьюми быстрого нагрева. Эти функции в сочетании с дилерской поддержкой гарантируют выгодность приобретения асфальтоукладчиков Cat.

	Масса трактора	Макс. пропускная способность	Диапазон укладки по ширине	Полная мощность кВт		Двигатель	Сертификация на уровень выбросов
				кВт	hp (брит.)		
<b>AP300F</b> Колесо	6600 кг	406 т/ч	700 мм — 4,0 м	55,0	74,8	C3.3B	A, B, D, E, F, G
<b>AP355F</b> Mobil-Trac™	8730 кг	406 т/ч	700 мм — 4,6 м	55,0	74,8	C3.3B	A, B, D, E, F, G
<b>AP500F</b> Колесо	13 161 кг	1168 т/ч	2,55 — 6,5 м	106,0	142,0	C4.4	B, E, G
<b>AP555F</b> Mobil-Trac	13 800 кг	1168 т/ч	2,55 — 7,5 м	106,0	142,0	C4.4	B, E, G
<b>AP600F</b> Колесо	13 845 кг	1300 т/ч	2,55 — 8,0 м	129,0	173,0	C4.4	B, G
				151,0	202,0	C7.1	D, E, G
<b>AP655F</b> Mobil-Trac	15 584 кг	1300 т/ч	2,55 - 10,0 м	129,0	173,0	C4.4	B, G
				151,0	202,0	C7.1	D, E, G
<b>AP655F</b> со стальной гусеничной лентой	16 043 кг	1300 т/ч	2,55 - 10,0 м	129,0	173,0	C4.4	B
				151,0	202,0	C7.1	D, E, G
<b>AP655F L</b> Стальная гусеничная лента	17 440 кг	1300 т/ч	2,55 - 10,0 м	151,0	202,0	C7.1	D, C, E
<b>AP1000F</b> Колесо	15 794 кг	1602 т/ч	3,0 - 7,65 м	168,0	225,0	C7.1	B
<b>AP1055F</b> Mobil-Trac	17 031 кг	1602 т/ч	3,0 - 10,0 м	168,0	225,0	C7.1	B, G
				186,0	249,0	C7.1	D, E, G

hp = мощность в британских единицах

Некоторые модели поставляются не во все регионы. Чтобы получить информацию о наличии, обратитесь к местному дилеру. От выбора бруса зависит минимальная и максимальная ширина укладки.

- A. Tier 4 Final Агентства по защите окружающей среды США / Stage V EC
- B. Стандарт Tier 4 Final Агентства по охране окружающей среды США/европейский стандарт Stage IV
- C. Tier 4 Interim Агентства по охране окружающей среды США / Stage IIIB EC
- D. Технология, соответствующая стандартам, эквивалентным Tier 3 Final Агентства по охране окружающей среды США и Stage IIIA EC
- E. Китайский стандарт для внедорожной техники Stage III
- F. Технология, соответствующая стандартам, эквивалентным Tier 2 Агентства по охране окружающей среды США / Stage II EC
- G. Бразилия, MAR-1

Вибробрусы Cat обеспечивают превосходную прочность, удобство регулировки и простоту обслуживания. Несложная замена нагревательного элемента и механически обработанные рамы вибробруса ускоряют техобслуживание и уменьшают эксплуатационные расходы.



## ВЫГЛАЖИВАЮЩИЕ ПЛИТЫ

	Масса	Стандартное расстояние укладки	Максимальная ширина укладки	Минимальная ширина укладки	Система подогрева бруса
Вибрационный брус SE34 V	1400 кг	1,75 — 3,42 м	4,6 м	700 мм	Электрический
Трамбующий брус SE34 VT	1450 кг	1,75 — 3,42 м	4,6 м	700 мм	Электрический
Вибрационный брус SE50 V	3284 кг	2,55 — 5,0 м	6,5 м	1,32 м*	Электрический
Трамбующий брус SE50 VT	3490 кг	2,55 — 5,0 м	8,0 м	1,32 м*	Электрический
Вибрационный брус SE60 V	3400 кг	3,0 — 6,0 м	7,65 м	1,78 м*	Электрический
Сверхширокий вибрационный брус SE60 V XW	4070 кг	3,0 — 6,0 м	10,0 м	1,78 м*	Электрический
Сверхширокий трамбующий брус SE60 VT XW	4532 кг	3,0 — 6,0 м	10,0 м	1,78 м*	Электрический

\*2 ножные пластины для сужения укладываемого слоя устанавливаются с левой и правой стороны.

Максимальная ширина укладки при использовании расширителей с болтовым креплением.

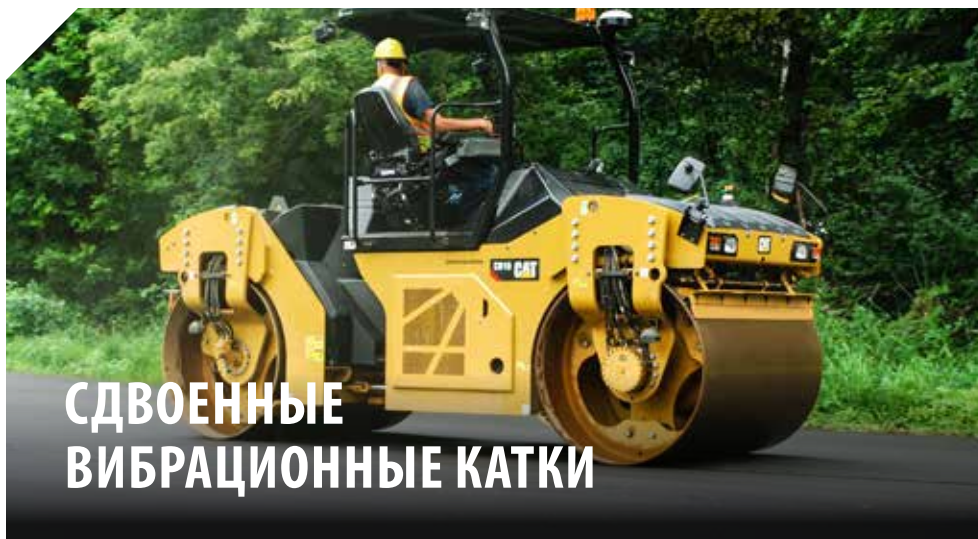
Минимальная ширина укладки при использовании пластин сужения укладываемого слоя.

Некоторые модели поставляются не во все регионы. Чтобы получить информацию о наличии, обратитесь к местному дилеру.

## ТАБЛИЦА СОВМЕСТИМОСТИ АСФАЛЬТОУКЛАДЧИКА И ВИБРОБРУСА

	AP300F	AP355F	AP500F	AP555F	AP600F	AP655F	AP1000F	AP1055F
Вибрационный брус SE34 V	•	•						
Трамбующий брус SE34 VT	•	•						
Вибрационный брус SE50 V			•	•	•	•		
Трамбующий брус SE50 VT			Требуется асфальтоукладчик, готовый к установке трамбующего механизма	Требуется асфальтоукладчик, готовый к установке трамбующего механизма	Требуется асфальтоукладчик, готовый к установке трамбующего механизма	Требуется асфальтоукладчик, готовый к установке трамбующего механизма		
Вибрационный брус SE60 V					•	•	•	•
SE60 V XW Сверхширокий вибробрус						•	•	•
SE60 VT XW Сверхширокий трамбующий брус						Требуется асфальтоукладчик, готовый к установке трамбующего механизма	Требуется асфальтоукладчик, готовый к установке трамбующего механизма	Требуется асфальтоукладчик, готовый к установке трамбующего механизма

Примечание. Асфальтоукладчики, готовые к установке трамбующего механизма, оснащены дополнительной гидравликой, включающей насос, клапан и шланги для поддержания системы с трамбующим брусом.



## СДВОЕННЫЕ ВИБРАЦИОННЫЕ КАТКИ

В наличии имеется широкий ассортимент размеров и конфигураций сдвоенных вибрационных катков Cat для выполнения любых работ. Большие двойные вальцы легко настраиваются для обеспечения максимального уплотнения любого типа укладываемой смеси.

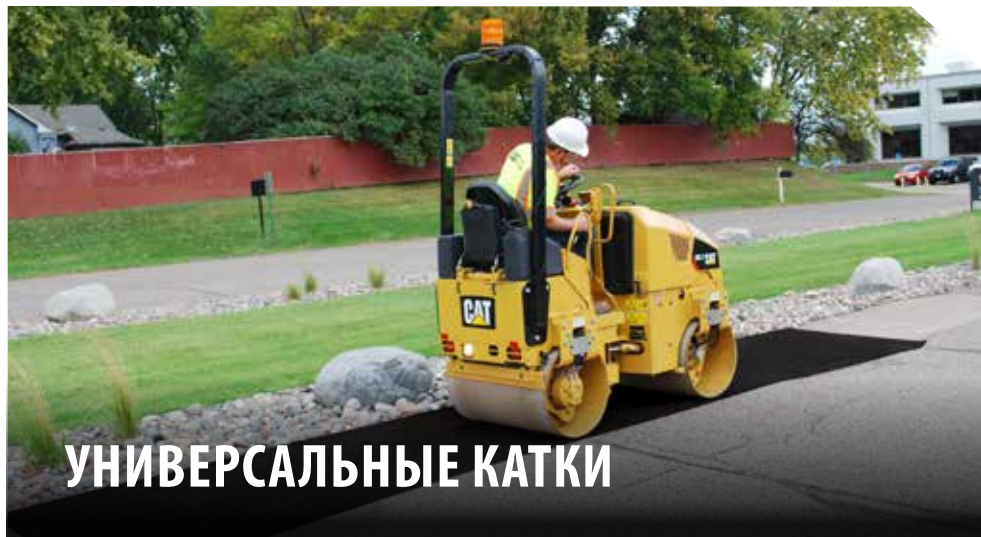
	Эксплуатационная масса	Стандартная ширина уплотнения	Максимальная ширина уплотнения	Полная мощность		Двигатель	Сертификация на уровень выбросов
				кВт	hp		
CB7	8190 кг	1500 мм	1670 мм	75,0	100,6	C3.4B	C
				82,1	110,0	C4.4	D, E, G
CB8	8720 кг	1700 мм	1870 мм	75,0	100,6	C3.4B	C
				82,1	110,0	C4.4	D, E
CB10	9 710 кг	1700 мм	1870 мм	98,0	131,0	C4.4	C
				97,0	130,0	C4.4	D, E, G
CB13	12 500 кг	2000 мм	2170 мм	106,0	142,0	C4.4	B, D, E
CB15	13 135 кг	2130 мм	2300 мм	106,0	142,0	C4.4	B, D, E
CB16	14 488 кг	2130 мм	2300 мм	106,0	142,0	C4.4	B, D, E
CD8 с раздельным вальцом	7400 кг	1500 мм	2820 мм	75,0	100,6	C3.4B	C
CD10 с раздельным вальцом	9030 кг	1700 мм	3020 мм	75,0	100,5	C3.4B	C
CCS7 Combi	7403 кг	1700 мм	1700 мм	75,0	99,0	C3.4B	B
CCS9 Combi	9000 кг	2130 мм	2130 мм	98,0	129,0	C4.4	B

hp = мощность в британских единицах

Некоторые модели поставляются не во все регионы. Чтобы получить информацию о наличии, обратитесь к местному дилеру.

- A. Tier 4 Final Агентства по защите окружающей среды США / Stage V EC
- B. Стандарт Tier 4 Final Агентства по охране окружающей среды США/европейский стандарт Stage IV
- C. Tier 4 Interim Агентства по охране окружающей среды США / Stage IIIB EC
- D. Технология, соответствующая стандартам, эквивалентным Tier 3 Final Агентства по охране окружающей среды США и Stage IIIA EC
- E. Китайский стандарт для внедорожной техники Stage III
- F. Технология, соответствующая стандартам, эквивалентным Tier 2 Агентства по охране окружающей среды США / Stage II EC
- G. Бразилия, MAR-1

Универсальные асфальтоукладчики Cat оснащаются функциями, которые удобны в эксплуатации, транспортировке и техобслуживании.



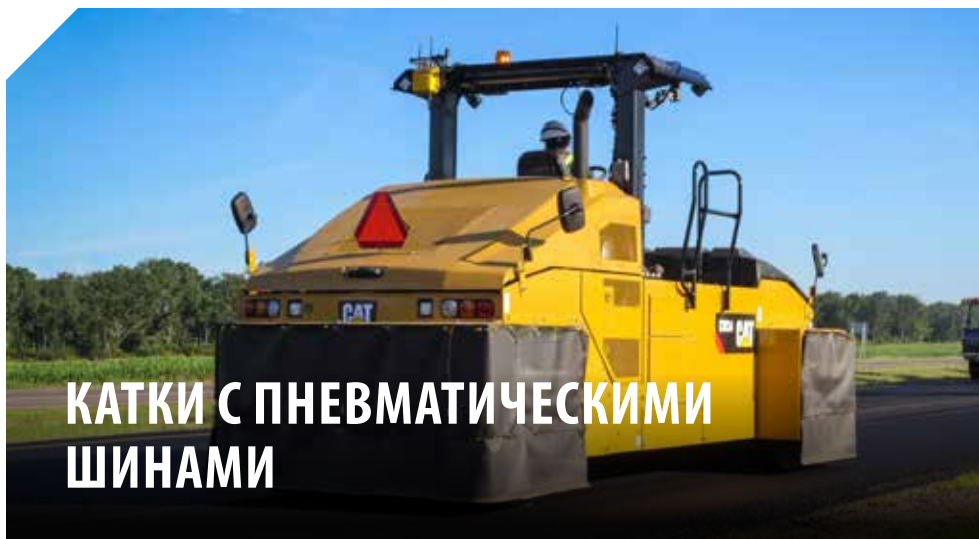
## УНИВЕРСАЛЬНЫЕ КАТКИ

	Эксплуатационная масса	Эксплуатационная масса с балластом	Ширина полосы уплотнения	Полная мощность		Двигатель	Сертификация на уровень выбросов
				кВт	hp		
<b>CB1.7</b>	1605 кг	–	900 мм	18,4	24,7	C1.1	A, C, D
<b>CB1.8</b>	1735 кг	–	1000 мм	18,4	24,7	C1.1	A, C, D
<b>CB2.5</b>	2250 кг	–	1000 мм	22,9	30,3	C1.5	C, D
<b>CB22B</b>	2553 кг	–	1000 мм	27,0	36,2	C1.5	B
<b>CB24B</b>	2723 кг	–	1200 мм	27,0	36,2	C1.5	B
<b>CB24B XT</b>	3123 кг	–	1200 мм	27,0	36,2	C1.5	B
<b>CB2.7</b>	2510 кг	2910 кг	1300 мм	22,9	30,3	C1.5	C, D
<b>CB2.9</b>	2700 кг	2980 кг	1300 мм	22,9	30,3	C1.5	C, D
<b>CB32B</b>	2808 кг	3208 кг	1300 мм	27,0	36,2	C1.5	B
<b>CB34B</b>	3699 кг	4099 кг	1300 мм	36,4	48,8	C2.2	B, G
<b>CB36B</b>	3803 кг	4400 кг	1400 мм	36,4	48,8	C2.2	B, G
<b>CC2.6 Combi</b>	2260 кг	–	1200 мм	22,9	30,3	C1.5	C, D
<b>CC24B Combi</b>	2441 кг	–	1200 мм	27,0	36,2	C1.5	B
<b>CC34B Combi</b>	3378 кг	–	1300 мм	36,4	48,8	C2.2	B, G

hp = мощность в британских единицах

Некоторые модели поставляются не во все регионы. Чтобы получить информацию о наличии, обратитесь к местному дилеру.

- A. Tier 4 Final Агентства по защите окружающей среды США / Stage V EC
- B. Стандарт Tier 4 Final Агентства по охране окружающей среды США/европейский стандарт Stage IV
- C. Tier 4 Interim Агентства по охране окружающей среды США / Stage IIIB EC
- D. Технология, соответствующая стандартам, эквивалентным Tier 3 Final Агентства по охране окружающей среды США и Stage IIIA EC
- E. Китайский стандарт для внедорожной техники Stage III
- F. Технология, соответствующая стандартам, эквивалентным Tier 2 Агентства по охране окружающей среды США / Stage II EC
- G. Бразилия, MAR-1



Пневмоколесные катки Cat работают с широким диапазоном эксплуатационных масс для удовлетворения нужд клиентов. Варианты исполнения балласта с металлическими элементами, песком и водой.

## КАТКИ С ПНЕВМАТИЧЕСКИМИ ШИНАМИ

	Макс. масса	Ширина полосы уплотнения	Нагрузка на колесо	Полная мощность		Двигатель	Сертификация на уровень выбросов
				кВт	hp		
<b>CW12</b> 7 колес	9200 кг	2090 мм	1260 кг	75,0	100,5	C4.4	D, E
<b>CW16</b> 9 колес	15 000 кг	1754 мм	578 кг	75,0	100,5	C3.4B	B
				75,0	100,5	C4.4	D, E
<b>CW16</b> 11 колес	15 000 кг	2132 мм	482 кг	75,0	100,5	C3.4B	B
				75,0	100,5	C4.4	D, E
<b>CW34</b>	27 000 кг	2090 мм	3380 кг	98,0	131,0	C4.4	C
				96,5	129,0	C4.4	D, G

hp = мощность в британских единицах

Некоторые модели поставляются не во все регионы. Чтобы получить информацию о наличии, обратитесь к местному дилеру.

- A. Tier 4 Final Агентства по защите окружающей среды США / Stage V EC
- B. Стандарт Tier 4 Final Агентства по охране окружающей среды США/европейский стандарт Stage IV
- C. Tier 4 Interim Агентства по охране окружающей среды США / Stage IIIB EC
- D. Технология, соответствующая стандартам, эквивалентным Tier 3 Final Агентства по охране окружающей среды США и Stage IIIA EC
- E. Китайский стандарт для внедорожной техники Stage III
- F. Технология, соответствующая стандартам, эквивалентным Tier 2 Агентства по охране окружающей среды США / Stage II EC
- G. Бразилия, MAR-1



Планировщики холодного типа Cat предназначены для снятия изношенного или поврежденного дорожного покрытия с определенным профилем и скосом, а также для создания текстурной поверхности, по которой может перемещаться транспорт, и на которую можно класть новый асфальт.



## ДОРОЖНЫЕ ФРЕЗЫ

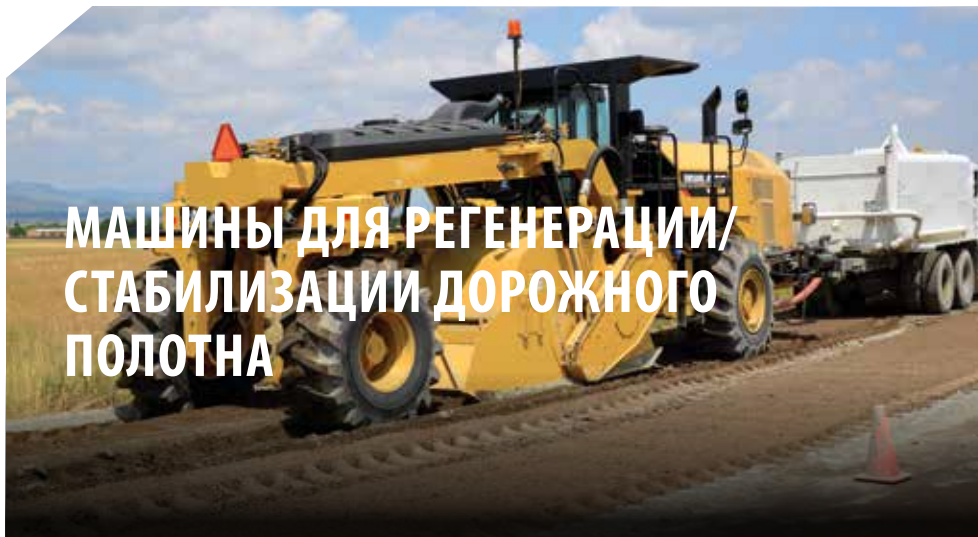
	Эксплуатационная масса	Ширина резания	Ротор Шаги	Полная мощность		Двигатель	Сертификация на уровень выбросов
				кВт	hp		
PM310 Ширина колеи	21 780 кг	1000 мм	15 мм, 18 мм, 8 мм	249	334	C9.3	A
				246	330		D, G
PM310 Колесо	21 080 кг	1000 мм	15 мм, 18 мм, 8 мм	249	325	C9.3	A
				246	330		D, G
PM312 Ширина колеи	21 842 кг	1225 мм	15 мм, 18 мм, 8 мм	249	325	C9.3	A
				246	330		D, G
PM312 Колесо	21 967 кг	1225 мм	15 мм, 18 мм, 8 мм	249	325	C9.3	A
				246	330		D, G
PM313 Ширина колеи	22 071 кг	1300 мм	15 мм, 18 мм, 8 мм	249	325	C9.3	A
				246	330		D, G
PM313 Колесо	21 371 кг	1300 мм	15 мм, 18 мм, 8 мм	249	325	C9.3	A
				246	330		D, G
PM620	33 330 кг	2010 мм	15 мм, 25 мм, 18 мм, 8 мм, 6 мм, 6x2 мм	470	630,0	C18	A, D, E, G
PM622	33 900 кг	2235 мм	15 мм, 25 мм, 18 мм, 8 мм, 6 мм, 6x2 мм	470	630,0	C18	A, D, E, G
PM820	36 130 кг	2010 мм	15 мм, 25 мм, 18 мм, 8 мм, 6 мм, 6x2 мм	597	800	C18	A
				570,5	765		D, F
PM822	36 700 кг	2235 мм	15 мм, 25 мм, 18 мм, 8 мм, 6 мм, 6x2 мм	597	800	C18	A
				570,5	765		F
PM825	37 500 кг	2505 мм	15 мм, 25 мм, 18 мм, 8 мм, 6 мм	597	800	C18	A
				570,5	765		F

hp — мощность в британских единицах

Некоторые модели поставляются не во все регионы. Чтобы получить информацию о наличии, обратитесь к местному дилеру.

Макс. глубина резания — 330 мм.

- A. Tier 4 Final Агентства по защите окружающей среды США / Stage V EC
- B. Стандарт Tier 4 Final Агентства по охране окружающей среды США/европейский стандарт Stage IV
- C. Tier 4 Interim Агентства по охране окружающей среды США / Stage IIIB EC
- D. Технология, соответствующая стандартам, эквивалентным Tier 3 Final Агентства по охране окружающей среды США и Stage IIIA EC
- E. Китайский стандарт для внедорожной техники Stage III
- F. Технология, соответствующая стандартам, эквивалентным Tier 2 Агентства по охране окружающей среды США / Stage II EC
- G. Бразилия, MAR-1



## МАШИНЫ ДЛЯ РЕГЕНЕРАЦИИ/ СТАБИЛИЗАЦИИ ДОРОЖНОГО ПОЛОТНА

Машины для регенерации дорожного полотна Cat измельчают слой асфальта и смешивают его с основанием под покрытием или добавляют присадки и заполнители в грунт для укрепления изношенного дорожного покрытия или грунта для создания прочного основания.

	Максимальная Масса	Стандартная Ширина резания	Полная мощность		Двигатель	Сертификация на уровень выбросов
			кВт	hp		
RM400	26 700 кг	2438 мм	310	416	9.3B	A, D, G
	28 400 кг	2438 мм	407	546	C15	A
RM500B	27 970 кг	2438 мм	403	540	C15	D, G

hp = мощность в британских единицах

Некоторые модели поставляются не во все регионы. Чтобы получить информацию о наличии, обратитесь к местному дилеру.

- A. Tier 4 Final Агентства по защите окружающей среды США / Stage V EC
- B. Стандарт Tier 4 Final Агентства по охране окружающей среды США/европейский стандарт Stage IV
- C. Tier 4 Interim Агентства по охране окружающей среды США / Stage IIIB EC
- D. Технология, соответствующая стандартам, эквивалентным Tier 3 Final Агентства по охране окружающей среды США и Stage IIIA EC
- E. Китайский стандарт для внедорожной техники Stage III
- F. Технология, соответствующая стандартам, эквивалентным Tier 2 Агентства по охране окружающей среды США / Stage II EC
- G. Бразилия, MAR-1

## РЕКОМЕНДАЦИИ ПО ВЫБОРУ РОТОРА

	Универсальный 16	Универсальный 18	Для грунта	Комбинированный	Слопатообразными кромками
Ширина резания	2438 мм	2438 мм	2438 мм	2438 мм	2300 мм
Диаметр ротора (по наконечникам)	1375 мм	1525 мм	1625 мм	1625 мм	1575 мм
Глубина копания	406 мм	457 мм	508 мм	508 мм	457 мм
Масса	4080 кг	4355 кг	3855 кг	3085 кг	2313 кг
Количество резцов	200	200	238	114	58
Распределение ударных нагрузок наконечника	15.9 мм	15 мм	11.5 мм	32 мм	171 мм
Держатели реза	Съемное болтовое крепление	Съемное болтовое крепление	Сварное соединение	Съемное болтовое крепление	Сварное соединение
Диаметр хвостовика наконечника	19 мм или 22 мм	19 мм или 22 мм	19 мм	19 мм или 22 мм	22 мм
Направление резания	вверх	вверх	вверх	вверх	вверх

### Роторы для восстановления дорожного покрытия

Универсальный 18<sup>1</sup>  
Универсальный 16

### Роторы для стабилизации грунта

Ротор для грунта<sup>1</sup>  
Комбинированный ротор  
Ротор с лопатообразными элементами<sup>2</sup>

Некоторые роторы поставляются не во все регионы. Чтобы получить информацию о наличии, обратитесь к местному дилеру.

<sup>1</sup> Доступно только для моделей RM500B

<sup>2</sup> Доступно только для моделей RM400

Подразделение Caterpillar Paving Products стремится организовывать для клиентов качественное обучение и консультирование по реализации проектов. Занятия проводят квалифицированные инструкторы с многолетним опытом в области укладочных работ.



Мы помогаем каждому члену бригады понять, в чем заключаются его задачи и как он может повлиять на выполнение качества укладки. Понимание рабочего процесса улучшает эффективность и качество, а также увеличивает доходы. Все обучающие курсы платные. Обратитесь к местному дилеру Cat, чтобы получить информацию о ценах, расписании обучающих курсов и организации консультаций по проектам для членов бригад.

## ОТЛИЧИТЕЛЬНЫЕ ОСОБЕННОСТИ

- Группы состоят из небольшого количества слушателей, что дает возможность приобрести больше практического опыта.
- Консультирование обеспечивает успех работы.
- Сотни лет промышленного опыта и работы по всему миру

## ТЕХНИЧЕСКОЕ ОБУЧЕНИЕ

Курсы технического обучения Caterpillar включают теоретические и практические занятия, посвященные современному асфальтобетону укладочному оборудованию, к которому относятся асфальтоукладчики Cat, дорожные фрезы, машины для восстановления дорожного покрытия, асфальтовые катки и уплотнители грунта.

Соотношение практических и теоретических занятий каждого курса составляет приблизительно 50/50. Письменные и практические экзамены, которые проводятся после изучения каждой основной системы, позволяют проверять качество усвоения материалов курса.

## ОБУЧЕНИЕ ОПЕРАЦИЯМ УКЛАДКИ ПОКРЫТИЯ

Обучение операциям укладки покрытия — это структурированный курс, который длится 4,5 дня. В процессе обучения особое внимание уделяется основам асфальтирования, а также современным методам укладки асфальта. Небольшой размер групп обучающихся позволяет приобрести ценный практический опыт и больше времени проводить непосредственно с инструктором. Учебный график включает два часа теоретических занятий и шесть часов практических занятий, на которых слушатели осваивают изученные методы.

Основная цель обучения операциям укладки покрытия заключается в подготовке слушателей к самостоятельной реализации изученных методов в их организации. Каждая компания получает на руки набор всех учебных материалов курса, включая схемы, тесты и бланки для ответов.

## ОБУЧАЮЩИЕ КУРСЫ ПО ЭКСПЛУАТАЦИИ МАШИН ДЛЯ ДОРОЖНЫХ РАБОТ, ПРОВОДИМЫЕ НА РАБОЧЕМ МЕСТЕ

Инструкторы используют на рабочих объектах те же методы обучения, что и в обучающих программах по контролю плотности и ровности покрытия, направленных на улучшение коллективных и индивидуальных практических навыков, а также повышение общего качества укладки. Обучение осуществляется на реальных рабочих площадках, а не в контролируемых условиях учебных центров Caterpillar.

## ОРГАНИЗАЦИЯ ОБУЧАЮЩИХ КУРСОВ ПО ЗАКАЗУ КЛИЕНТА

Компания Caterpillar предлагает обучающие курсы в условиях эксплуатации, которые будут отвечать целям и логистическим требованиям именно вашей организации. По заказу клиента можно организовать обучающие курсы по обслуживанию и различным операциям, посвященные асфальтоукладчикам Cat, дорожным фрезам, машинам для восстановления дорожного покрытия, уплотнителям грунта и асфальтовым каткам, а также семинары по укладке/уплотнению покрытия.

Клиент может сам выбрать место проведения курсов, составленных по его заказу. Например, занятия могут проходить в одном из учебных центров Caterpillar, дилерских центров или в офисах/мастерских клиента.

# УКЛАДКА ДОРОЖНОГО ПОКРЫТИЯ CAT®. МЫ ВСЕГДА ГОТОВЫ ПОМОЧЬ ВАМ!



Каждый день вам приходится сталкиваться со сложными задачами и сжатыми сроками. Но вам не придется в одиночку решать предстоящие проблемы, потому что мы всегда готовы оказать вам поддержку. Лучшее на рынке асфальтобетонукладочное и строительное оборудование позволит вам выполнять работы в срок и с соблюдением технических требований. Детали превосходного качества и дилерская поддержка помогут поддерживать эффективность работы. Наши практические курсы и полезные ресурсы помогут бригадам клиента овладеть новейшими методами и технологиями. В этой динамичной отрасли неизменным остается только одно: мы всегда готовы вам помочь!

Для получения более подробной информации обратитесь к местному дилеру компании Cat или посетите сайт [www.cat.com/paving](http://www.cat.com/paving).

Посетите страницу нашего сайта [www.cat.com/paving](http://www.cat.com/paving)



[facebook.com/CATpaving](https://facebook.com/CATpaving)



[youtube.com/CATpaving](https://youtube.com/CATpaving)

Чтобы получить более подробную информацию о продукции Cat, услугах, предоставляемых дилерами, и продуктах для промышленного использования, посетите наш веб-сайт [www.cat.com](http://www.cat.com).

©Caterpillar, 2020 г.  
Все права защищены.

Материалы и технические характеристики могут быть изменены без предварительного уведомления. На фотографиях могут быть представлены машины, оснащенные дополнительным оборудованием. Информацию об оборудовании, устанавливаемом по заказу, можно получить у дилеров компании Cat.

Надписи "CAT", "CATERPILLAR", "LET'S DO THE WORK", соответствующие логотипы, "Caterpillar Yellow", маркировки техники "Power Edge" и "Cat Modern Hex", а также идентификационные данные компании и ее продукции, используемые в этом документе, являются товарными знаками Caterpillar и не могут использоваться без разрешения.

VisionLink — товарный знак компании Trimble Navigation Limited, зарегистрированный в США и других странах.



QRDQ1055-19 (03-2020)  
Заменяет HRDG3489 и QRDQ1460  
(Перевод : 04-2020)

