

CAT[®] RM500B

ROTERANDE BLANDARE



RM500B

TEKNIK SOM FÖRENKLAR HANDHAVANDET, ÖKAR PRODUKTIVITETEN OCH SÄKERSTÄLLER KVALITETEN.

Med dess förbättringar och mångsidighet har den här branscharbetshesten ett exceptionellt värde. Hög produktivitet och utmärkt produktionskvalitet går hand i hand med låga drifts- och underhållskostnader. Rotor- och spraysystemtillvalen tillhandahåller möjligheten till anpassning för en mängd olika tillämpningar.

- ÖVERLÄGSEN BLANDNINGSKVALITET
- ENKEL ATT MANÖVRERA
- FÖRARMILJÖN ÄR BEKVÄM OCH FÖRAREN HAR ALLTID KONTROLL
- ENKEL ATT UNDERHÅLLA
- UTÖKAT FRAMDRIVNINGSSYSTEM
- HÖG GRAD AV MÅNGSIDIGHET



1. Cat® C15 ACERT™-motor
2. Reversibel fläkt med variabel hastighet
3. Skjutbar hytt
4. Elektroniskt styrd konstant allhjulsdraft
5. ROPS-skydd (överrullningsskydd)
6. Framdragna smörjnipplar
7. Vridbart, uppvärmt förarsäte med integrerad LCD-pekskärm, kontrollkonsol och handhjulstyrning
8. Främre fjärrkamera
9. Bakre fjärrkamera
10. Fjärrkamera för blandningskammare (tillval)
11. Belysning för väggörning (tillval)
12. Automatisk lastkontroll
13. Vattenpumpsystem (tillval)
14. Emulsionspumpsystem (tillval)
15. Direktdrivning av rotor
16. Tre rotortillval: universell, kombinations- och jordtillval
17. Blandningskammare med variabel volym
18. Momentbegränsare (tillval)
19. Roterande gult varningsljus (tillval)
20. Product Link™ (tillval)
21. Spegelpaket (tillval)
22. Förvaringsutrymme för bits m.m.
23. Bultmonterad motvikt (tillval)
24. Underhållsfria Cat-batterier



En välutrustad hytt ger föraren en tyst, obelamrad arbetsmiljö. Allt är inom räckhåll och synhåll så att föraren kan fokusera på arbetet och därmed maximera produktiviteten.



KOMFORT OCH KONTROLL

FÖRAREN KOMMER I FÖRSTA HAND.



1. LCD-pekskärm
2. Bakbelyst knappsats
3. Körspak med tumreglageknappar
4. Vridbart, justerbart och uppvärmt säte
5. Handhjulsstyrningskontroll
6. Fjärrkameraskärm
7. 12 V eluttag
8. Säkerhetsbälte
9. Nödstopp
10. Signalkorn
11. Aktivera/avaktivera regenerering
12. Mugghållare
13. Växling av fjärrkamerasystem
14. Klimatanläggning
15. Högtalare för kundinstallerad radio

Sätet kan vridas 180 grader för bättre komfort och sikt

FINGERTOPPSREGLAGE

EN ARBETSPLATS MED HÖG PRODUKTIVITET.

TUMREGLAGE PÅ KÖRSPAKEN

1. Höj rotor
2. Sänk rotor
3. Rotorkörläge (helt upplyft)
4. Börvärde för automatiskt rotordjup (ställ in och återgå)
5. Höj blandningskammarens bakre lucka
6. Sänk blandningskammarens bakre lucka



FÖRARKONSOL, KNAPPSATSREGLAGE

7. Farthållare – Öka hastigheten
8. Farthållare – Minska hastigheten
9. Körläge
10. Varvtalsreglage
11. Val av styrläge
12. Reglage för spraysystemet
13. Skjut hytten åt vänster
14. Bakre vänsterstyrning
15. Lyft den främre blandningskammarens lucka
16. Stäng den främre blandningskammarens lucka
17. Blandningskammarens serviceläge/flytande kammare
18. Tilt kammaren bakåt
19. Rotorhastighet
20. Rotorreglage
21. Skjut hytten åt höger
22. Bakre högerstyrning



UTMÄRKT SIKT

RM500B har en skjutbar hytt och ett vridbart säte som ger föraren obehindrad sikt över skärningsvägen på maskinens båda sidor. Standardmonterade främre och bakre fjärrkameror kompletterar sikten. En fjärrkamera finns som tillval för att tillhandahålla överblick över blandningskammarens bakre lucka så att föraren kan övervaka blandningskvaliteten.

KRAFTIG DRIVLINA

FÅR JOBBET GJORT EFFEKTIVT OCH TILLFÖRLITLIGT.



OVAN: I Europa, Kanada och USA levereras RM500B med en C15 ACERT-motor utrustad med en emissionsmodul (CEM) som uppfyller emissionskraven i Tier 4 Final/steg IV.

NEDAN: I regioner utan emissionskrav är RM500B utrustad med en C15 ACERT-motor som uppfyller emissionskraven i Tier 3/steg IIIA.



CAT-MOTORER LEVERERAR EN JÄMN EFFEKT MED MINDRE EMISSIONER

I USA, Kanada och Europa är RM500B utrustad med en Cat C15 ACERT-motor, en turboladdad, sexcylindrig dieselmotor som ger en bruttoeffekt på 407 kW (546 hp). Motorn uppfyller emissionskraven enligt US EPA Tier 4 Final och EU steg IV. Varje Tier 4 Final/steg IV Cat-motor med ACERT-teknik är utrustad med en kombination av beprövade komponenter för elektronik, bränsle, luft och efterbehandling. Genom att systematiskt tillämpa beprövad teknik kan vi tillgodose våra kunders högt ställda förväntningar på produktivitet, bränsleeffektivitet, driftsäkerhet och livslängd.

I områden utan emissionskrav drivs RM500B av en Cat C15 ACERT-motor, en turboladdad, sexcylindrig dieselmotor som ger en bruttoeffekt på 403 kW (540 hp). I ACERT-tekniken används en elektronisk styrenhet som gör att multipla bränsleinsprutningar kan tillföras på ett exakt sätt. Dessa multipla insprutningar kombineras med ett avancerat lufthanteringssystem för att ge lägre emissioner och optimera bränsleförbränningen och samtidigt uppfylla emissionskrav motsvarande Tier 3 och steg IIIA.

Ett robust kylsystem tillhandahåller kall inloppsluft vilket maximerar bränsleutnyttjandet och minimerar emissionerna. En behovsstyrd fläkt med variabel hastighet drar in omgivningsluft från ett separat utrymme framför motorn via kylarpaketet. Frånluften ventileras ut från maskinens framsida och håller därmed motorrummet svalt.

Kylfläkten är reversibel och utför automatiskt periodvisa cykler i omvänd riktning för att rengöra värmeväxlaren genom att blåsa ut ansamlad damm. Det gör att systemet kyls av mer effektivt och säkerställer att motorn fungerar optimalt. En givare förhindrar oavsiktlig överhettning under en cykel i omvänd riktning.

FYRA LÄGEN FÖR STYRNING

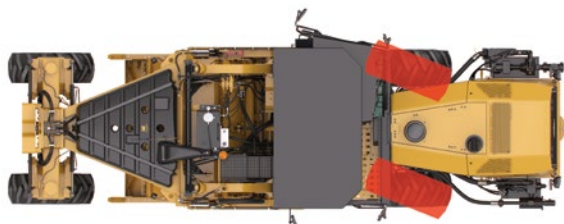
ALLHJULSDRIFT OCH FYRA STYRLÄGEN GER SÄKER DRAGKRAFT, EXAKTA HASTIGHETER OCH HÖG MANÖVRERBARHET

Den standardmonterade elektroniska styrningen av systemet för allhjulsdraft och de fyra styrlägena maximerar dragkraften och rörligheten även under dåliga förhållanden. Systemet för allhjulsdraft övervakar och balanserar kontinuerligt trycken för maximal dragkraft.

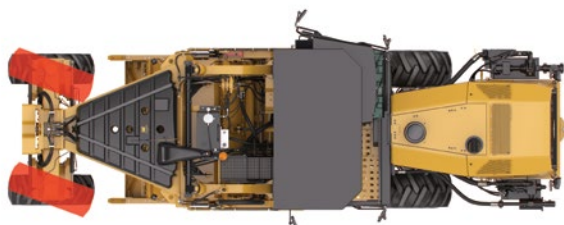
RM500B är helt hydrostatiskt driven och har fyra oberoende pumpar och drivmotorer. De fyra pumparna ger ett särskilt avsett flöde till varje hjulmotor och säkerställer på så sätt tillräcklig dragkraft. Givare justerar hydraulflödet för att balansera dragkraften, vilket minskar det hjulspinn som förknippas med förlust av dragkraft och säkerställer att maskinen drivs fram även under de mest extrema förhållandena.

Framdrivningen styrs med en elektronisk manöverspak på förarkonsolen. Körspaken har sex bekväma tumknappar som föraren kan använda till att justera den bakre kammarens dörrklädsel, manuellt justera rotordjupet och även ställa in ett börvärde för ett jämnt rotordjup när ett visst djup krävs upprepade gånger ökar eller till att automatiskt höja rotorn till körläge.

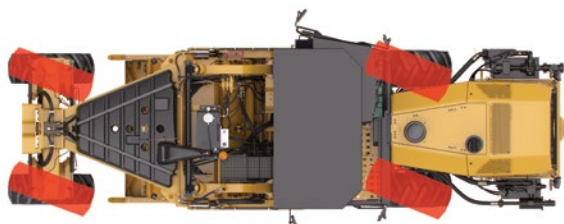
Framdrivningssystemet har fyra styrlägen: körning framåt, backning, krabbstyrning och koordinerad styrning. Möjligheten att ändra maskinens styregenskaper ger en hög grad av manövrerbarhet.



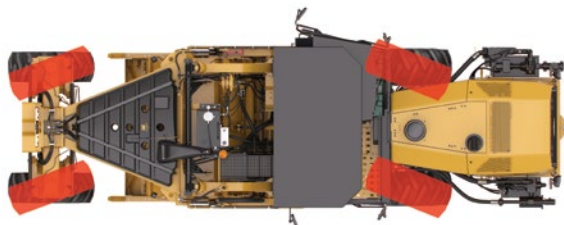
Styrläge för körning framåt



Styrläge för backning



Krabbstyrläge

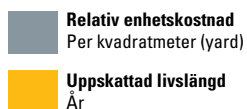
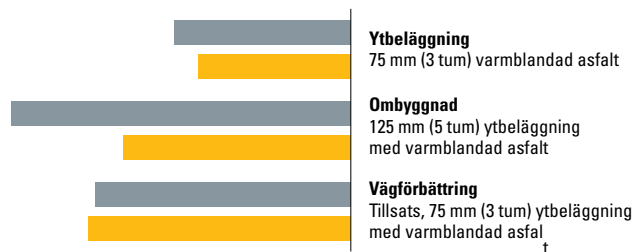
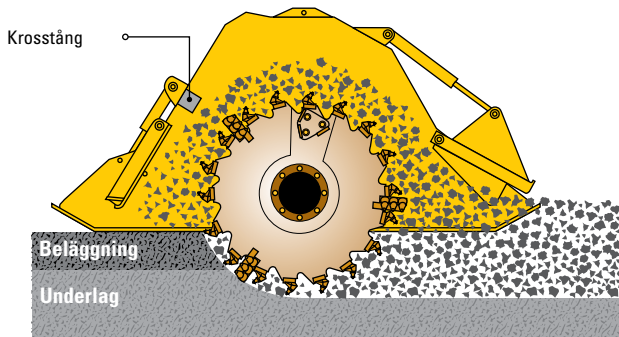


Koordinerat styrläge



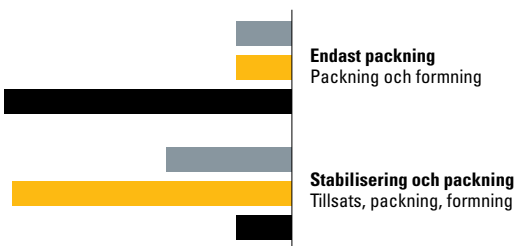
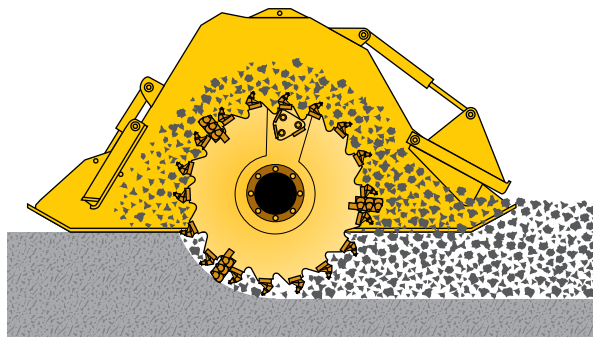
MÅNGSIDIGHETEN MÖJLIGGÖR **FLERA ANVÄNDNINGSMÅN** **OMRÅDEN**

Tre rotorval och tre rotorhastigheter drivs av ett robust rotordrivsystem som har resurser för en mängd olika tillämpningar. I kombination med fyra styrlägen och en elektroniskt styrd konstant allhjulsdraft är RM500B en maskin som passar var som helst för vilket arbete som helst.



VÄGFÖRBÄTTRING PÅ FULLT DJUP:

Vägförbättring på plats med fullt djup är ett kostnadseffektivt sätt att återvinna material utan den tid och kostnad som krävs för att avlägsna och ersätta det. Befintliga beläggningar pulveriseras på plats tillsammans med en del av det befintliga underlaget och bildar en ny homogen bas. Vägförbättring ger också möjlighet att leda in vatten, emulsioner och annat oanvänt makadammaterial för att förbättra materialets utformning. Resultatet blir en ny, starkare, jämnare bas. Jämfört med kostnaderna för andra upprustningsmetoder – ytbeläggning eller ombyggnad – är vägförbättring det mest ekonomiska alternativet under den upprustade vägens livslängd.



JORDSTABILISERING:

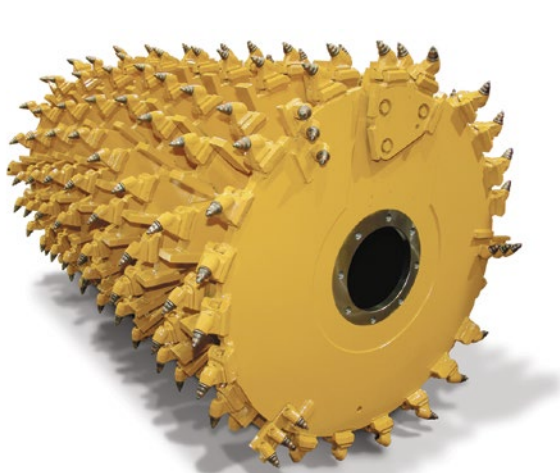
Jordstabilisering är processen då jordens lastbärande egenskaper förbättras mekaniskt och kemiskt. Tillsatser som flygaska, portlandcement och kalk blandas i den ursprungliga mellanjorden och kohesionsjorden för att öka kompressionsstyrkan eller minska undergrundens plasticitet. När stabilisering utförs med rätt tillsatser kan den avsevärt öka integriteten i undergrunden och ge ett material med bättre stödegenskaper och vattentålighet.

ANDRA TILLÄMPNINGAR:

- Dagbrott
- Lantbruk
- Biosanering
- Transportvägar
- Makadamstorlek

ROTORALTERNATIV

KONSTRUERADE FÖR EFFEKTIV PRODUKTION.



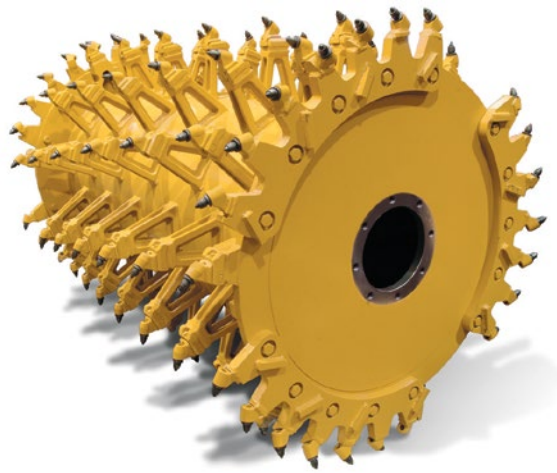
UNIVERSELL ROTOR

Obs! Tillgång till universell rotor beroende på region. Fråga återförsäljaren om specifika detaljer.

Den universella rotorn på 41 cm (16 tum) för asfalt är konstruerad för att generera maximal brytkraft vid krävande asfaltskärning och på befintlig jordcement. Medbringarnas konstruktion ger materialförflyttning och fjädring i blandningskammaren för att uppnå utmärkt kornstorleksfördelning vid vägförbättringsarbeten med fullt djup. Den kan också användas vid jordstabiliseringsarbeten, men konstruktionen med 200 bits kan resultera i en finare kornstorleksfördelning än önskvärt. Det stora antalet bits, tillsammans med medbringarna, gör också att denna rotor förbrukar mest kraft för markberedning.

Den universella rotorn på 46 cm (18 tum) är konstruerad att ge maximalt blandningsdjup. Den har lägre brytkraft jämfört med den universella rotorn på 16 tum. Den här rotorn är endast tillgänglig i Europa och uppfyller de europeiska kraven för 45 cm blandningsdjup och ger samtidigt maximal materialpulverisering och kornstorleksfördelning. Den används sekundärt vid förbättring av lätt asfalt, där asfaltslagret är tunt och slitet.

Universella rotor levereras med krosstänger för optimal materialstorlek.

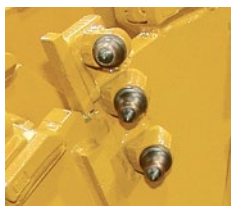


KOMBINATIONSROTOR

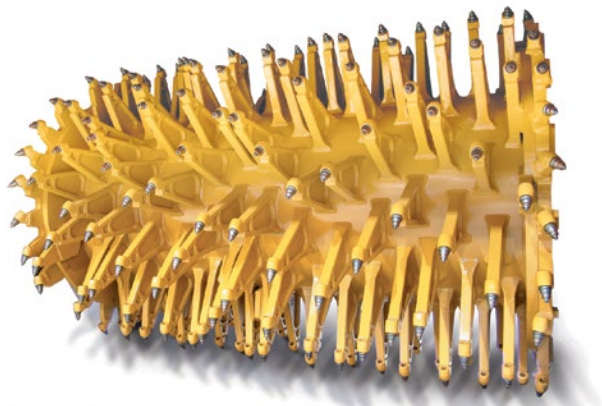
Kombinationsrotorn är huvudsakligen avsedd för stabiliseringsarbete i kohesionsjord och fungerar utmärkt i djup jordblandning där pulverisering och kornstorleksfördelning är mindre viktigt än höga arbetshastigheter. Har goda prestanda i kohesionsjord och kan dessutom användas vid dagbrytning av obearbetade ämnen som kol, skifferlera eller kalksten. Kan också hantera lättare förbättringsarbeten om asfaltslagret är tunt och slitet.

Konstruktionen använder ett mindre antal bits, vilket bidrar till lägre kostnader vid byte av bits. Den här rotorkonstruktionen resulterar i hög produktion, särskilt vid djupare skärningar, eftersom det krävs mindre kraft för att driva en rotor med färre bits jämfört med en rotor med betydligt fler.

Kombinationsrotorn skapar större materialstorlek jämfört med jordrotorn på grund av det mindre antalet bits.



Skärbitsen är monterade i tredelade gaffelhållare på rotorändarna, vilket rensar bort löst material och minskar slitaget på rotorn vid manövrering i skärningen.



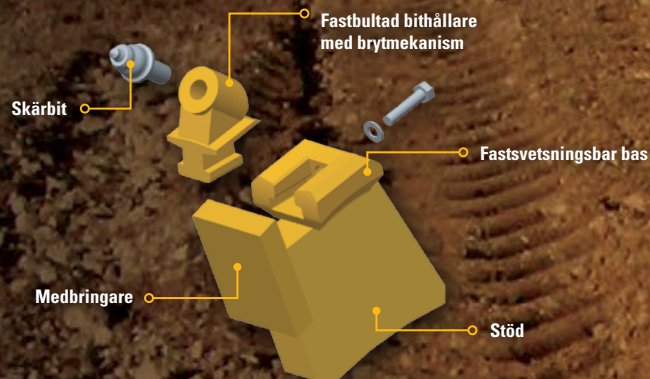
JORDROTOR

Jordrotorn är primärt avsedd för jordstabilisering i mellanjord eller granulär jord och är ett perfekt alternativ för att blanda tillsatser med mellanjord eller granulära material där jordens kornstorleksfördelning är kritisk.

Rotorn är utrustad med gjutna stöd som innefattar bithållare gjutna i ett stycke. Slitna eller skadade bithållare kan tas bort och bytas ut mot fastsvetsningsbara bithållare. Livslängden för bits varierar beroende på jordtypen.

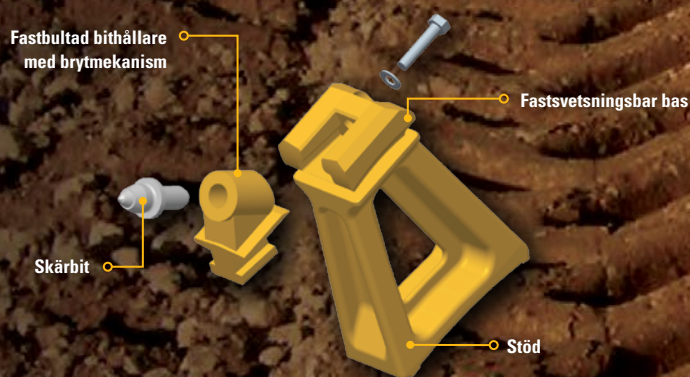
Fastbultad skärbit hållare med brytmekanism

Används på universell rotor



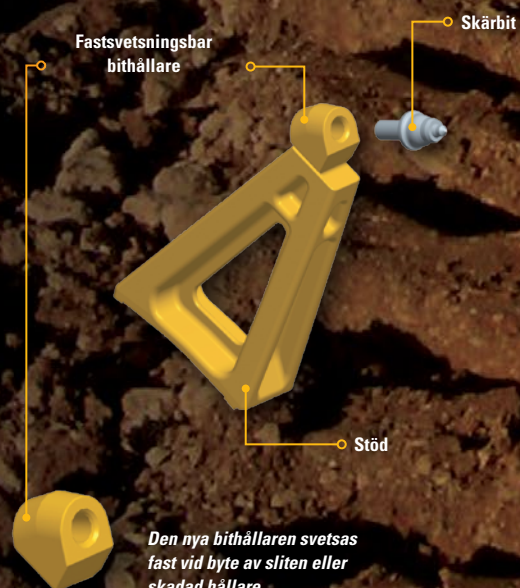
Fastbultad skärbit hållare med brytmekanism

Används på kombinationsrotor



Fastsvetsningsbar skärbit hållare

Används på jordrotor och rotor med spadskär



Den nya bithållaren svetsas fast vid byte av slitna eller skadade hållare.



MAXIMERA PRESTANDAN

VÄLJ DEN BÄSTA ROTORN FÖR AKTUELL TILLÄMPNING

Cat-rotorer kan ge goda resultat i många olika tillämpningar men var och en är utformad för maximal effektivitet och produktivitet när du utför en specifik tillämpning. Den här tabellen innehåller allmänna riktlinjer när du väljer en rotor eller fastställer prestanda hos en rotor för en viss tillämpning.

Typ av jobb	Specifik tillämpning	Universell 16	Universell 18	Kombination	Jord
Vägförbättring	Asfalt med fullt djup				
	Tunt asfaltskikt 25-75 mm (1-3 tum)	●	●	◐	◐
	Medeltjockt asfaltskikt 75-175 mm (3-7 tum)	●	●	◐	○
	Tjockt asfaltskikt 175-250 mm (7-10 tum)	●	◐	○	○
	Jord och cement (helt härdat)	●	●	◐	○
Jord	Blandning/stabilisering				
	Granulär jord	●	●	◐	●
	Granulär med stenar < 130 mm (5 tum), skräp	●	●	◐	○
	Lätt lera	◐	◐	●	●
	Tung/tjock lera	○	○	●	◐
Dagbrott	Kol	◐	◐	●	○
	Skifferlera	◐	◐	●	○
	Kalksten	◐	○	●	○
Uthyrning	Lastarskopa	●	◐	●	○

-  Rotorn är det perfekta valet för den specifika tillämpningen
-  Rotorns prestanda är acceptabel, men inte perfekt
-  Rotorn rekommenderas inte för denna tillämpning

	Universell 16	Universell 18	Kombination	Jord
Skärbredd	2 438 mm (96 tum)	2 438 mm (96 tum)	2 438 mm (96 tum)	2 438 mm (96 tum)
Rotordiameter (över bitsen)	1 375 mm (54 tum)	1 525 mm (60 tum)	1 625 mm (64 tum)	1 625 mm (64 tum)
Maximalt djup	406 mm (16 tum)	457 mm (18 tum)	508 mm (20 tum)	508 mm (20 tum)
Vikt	4 080 kg (9 000 lb)	4 355 kg (9 600 lb)	3 085 kg (6 800 lb)	3 855 kg (8 500 lb)
Antal skärbits	200	200	114	238
Bitpackningsmellanrum	15,9 mm (0,625 tum)	15 mm (0,6 tum)	32 mm (1,25 tum)	11,5 mm (0,45 tum)
Bithållartyp	Fastbultade, med brytmekanism	Fastbultade, med brytmekanism	Fastbultade, med brytmekanism	Fastsvetsningsbara
Bitskaftets diameter	19 mm (¾ tum)	19 mm (¾ tum)	22 mm (7/8 tum)	19 mm (¾ tum)
Skärriktning	Uppåt	Uppåt	Uppåt	Uppåt

SKÄRBITSKOMPATIBILITET

Optimera prestandan för maximal produktivitet.

Valet av mest lämpliga skärbits för tillämpningen kan optimera maskinens effektivitet, vilket resulterar i högre produktivitet med idealisk materialstorlek och blandningskvalitet. Diagrammen nedan kan hjälpa dig välja skärbits baserat på deras lämplighet för olika ofta förekommande vägförbättrings-, stabiliserings- och gruvbrytningsuppgifter.

För mer information eller alternativa skärverktyg, kontakta din lokala Cat-återförsäljare eller se referenshandboken för skärbits (PEBJ0011).



117-3884



316-6084



415-3935



149-5763

Artikelnummer	Rotortyp		
	UNIVERSELL 19 mm (¾ tum) skaft	STABILISERING 19 mm (¾ tum) skaft	KOMBINATION 22 mm (7/8 tum) skaft
117-3884			X
316-6084			X
149-5763	X	X	
415-3935	X	X	

Artikelnummer	Tillämpning				Djup		
	Jord	Dagbrott Hårdare material	Dagbrott Mjukare material	Asfalt Vägförbättring	Grund 25-50 mm (1-2 tum)	Medel 75-125 mm (3-5 tum)	Djup +150 mm (+6 tum)
117-3884	X				X		
316-6084	X					X	X
149-5763		X				X	X
415-3935	X		X	X	X	X	X



- 1. Reversibel kylfläkt
- 2. Framdragna smörjnippel
- 3. Visuell bränsle-/vattenindikator
- 4. Motoroljemätsticka
- 5. Luftfilter
- 6. Visuell indikator för motorns kylvätskenivå

- 7. Huvudströmbrytare
- 8. Anslutning för startkablar
- 9. Säkringspanel
- 10. Underhållsfria Cat-batterier
- 11. Visuell indikator för hydrauloljenivå
- 12. LCD-pekskärm

- 13. Bitförvaringsfack



VÄNSTER:
Enkel åtkomst till
hydraulfilter och DEF-
påfyllningsporten

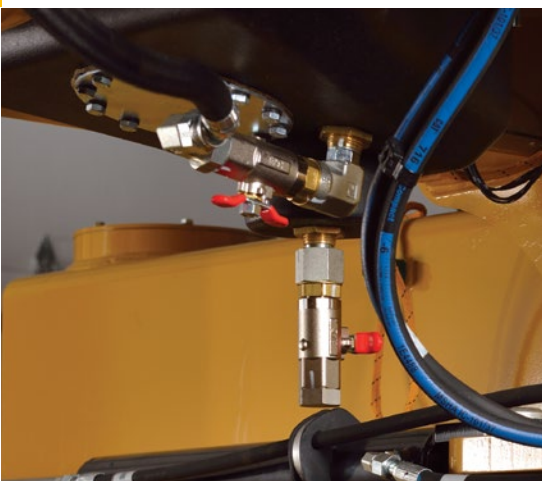
ENKEL ATT UNDERHÅLLA

MAXIMERING AV DRIFTTID MAXIMERAR PRODUKTIVITETEN

Cat-utrustning har byggt upp ett gediget rykte om enkel service och låga driftskostnader. RM500B är inget undantag: Finesser såsom åtkomst till underhållspunkter från marknivå, S.O.S.SM-provtagningsportar för olja, visuella nivåmätare och indikatorer samt centrala smörjniplor bidrar till att hålla kostnaderna nere och se till att underhållsscheman följs. Ny teknik förenklar ytterligare, som exempelvis den avancerade systemdiagnostiken och LCD-pekskärmen som kan varna föraren om förhållanden som kan påverka produktiviteten.

ENKELT UNDERHÅLL

- Visuella indikatorer för bränsle/vatten, hydrauloljenivå och kylvätskenivå
- Åtkomst från marknivå till motorns oljemätsticka och motoroljefilter
- LCD-pekskärmen har en indikator för begränsning av luftflödet och meddelar föraren om prestandaproblem
- Stora luckor och löstagbara luckor ger obegränsad åtkomst till viktiga komponenter
- Reversibel kylfläkt blåser ut damm från kylpaketet för att bibehålla optimala systemprestanda
- Cat-batterier kräver inget underhåll
- Oljeprovtagnings- och trycktestportar minskar risken för spill och föroreningar
- Grupperade avtappningsportar för enklare avtappning och minskat spill
- Tillvalet Product Link kan hjälpa dig spåra och underhålla maskinparken
- Med förvaringsfacket för bits har du aldrig slut på bits



Grupperade avtappningsventiler



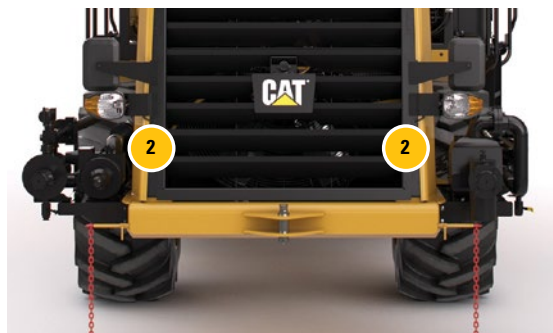
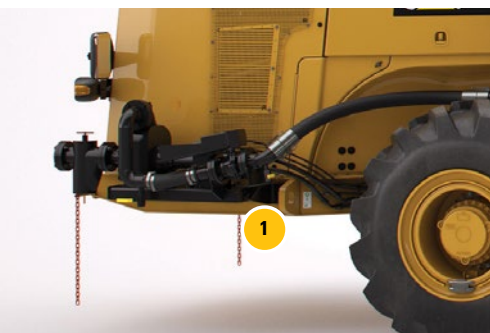
Grupperade fjärrsmörjniplor



Visuella indikatormätare

FÖRBÄTTRAR KAPACITETEN

TILLVALSUTRUSTNING



1 VATTENSPRAYSYSTEM

Vattenspraysystemet automatiserar tillsättning av reglerat vatten till blandningskammaren, vilket gör att maskinen enkelt kan blanda rätt uppmätt mängd till materialet. Det ger en steglöst variabel volymkapacitet på 114 till 1 136 liter (30 till 300 gallons) per minut med två munstycken med ett högt och lågt flödesområde.

Får endast användas med vatten – använd inte med emulsioner.

1 VATTENSPRAYSYSTEM MED MYCKET LÅGT FLÖDE

Vattenspraysystemet automatiserar tillsättning av reglerat vatten till blandningskammaren, vilket gör att maskinen enkelt kan blanda rätt uppmätt mängd till materialet. Det ger en steglöst variabel volymkapacitet på 60 till 600 liter (16 till 160 gallons) per minut med två munstycken med ett högt och lågt flödesområde.

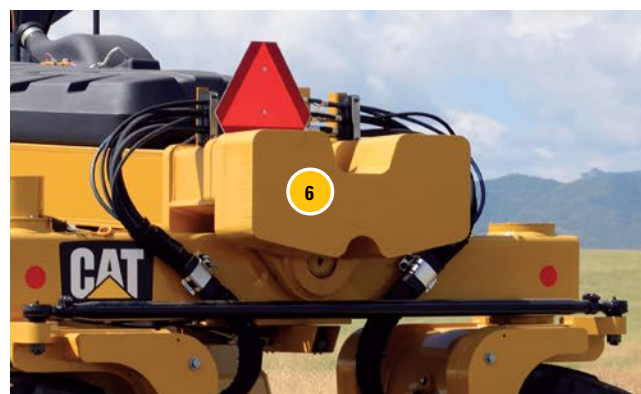
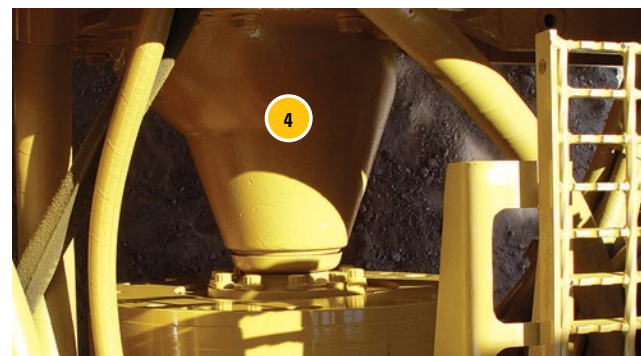
Får endast användas med vatten – använd inte med emulsioner.

2 VATTENSPRAY- OCH EMULSIONSSPRAYSYSTEM

Både vattenspraysystem och emulsionsspraysystem monterat för att möjliggöra samtidig eller enskild systemdrift.

EMULSIONSSPRAYSYSTEM

- 3 Emulsionsspraysystemet automatiserar tillsättning av reglerad emulsion till blandningskammaren, vilket gör att maskinen enkelt kan blanda rätt uppmätt mängd till materialet. Den här pumpenheten ger en steglöst variabel volymkapacitet på 114 till 946 liter (30 till 250 gallons) per minut. Tre uppsättningar munstycken på sprayarmen säkerställer korrekt fläktmönster.



4 MOMENTBEGRÄNSARE

Momentbegränsaren minimerar mängden vridmoment som kan överföras till motorn. Det gör att mekanismen kan begränsa potentiella skador när rotorn träffar ett orörligt objekt, t.ex. locket till en gatubrunn.

5 ROTERANDE VARNINGSLJUS

Gult roterande varningsljus krävs på många arbetsplatser. Monterat på den infällbara stolpen.

Kräver arbetsbelysningspaketet.

6 BULTMONTERAD MOTVIKT

Sats med bultmonterade motvikter på 1 600 kg (3 500 lb) förbättrar maskinens prestanda i tuffa vägförbättringsarbeten. Rekommenderas för asfaltskärning som är 25 cm (10 tum) eller djupare.

7 FOPS-SKYDD

Skyddsstruktur mot fallande föremål ger skydd på nivå 1. Fästs på ROPS-skyddet och fungerar även som ett soltak. Kräver ROPS-skydd.

8 ROPS-SKYDD

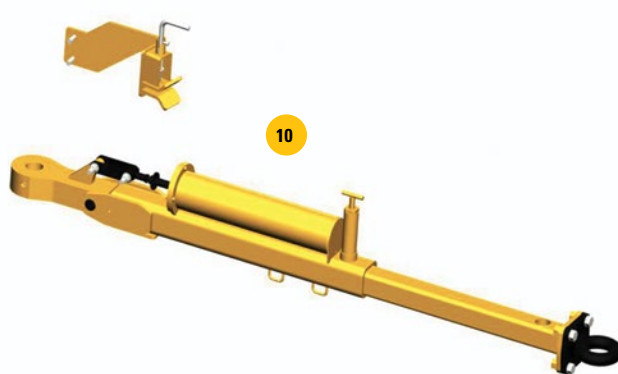
Överrullningsskyddet med två stolpar fästs direkt på kanterna som är fastsvetsade bakom förarplattformen.





9 SPEGELPAKET

Krävs i många länder. Spegelpaketet ger bättre sikt över framdäcken och maskinens framsida, samt längs sidorna. Innehåller 8 justerbara speglar.



10 SKJUTARM

Fälls ut med en teleskopmekanism för att ge en fast anslutning till vatten- eller emulsionstrucken. Fälls in i förvaringsläge mot den främre stötfångaren.

11 ROTORLUCKANS FJÄRRKAMERA

Ger föraren fjärrvy över den bakre kammarluckan, vilket möjliggör enkel övervakning av maskinens drift och materialstorlek.



12 PRODUCT LINK™

Product Link samlar in och överför trådlöst viktiga maskindata via mobilnät och satellitkommunikation från maskinen till Equipment Manager, som nås med fjärråtkomst via en säker webbaserad applikation på återförsäljarens webbplats.

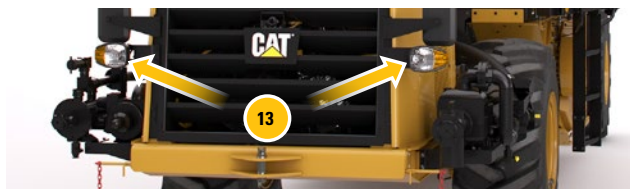
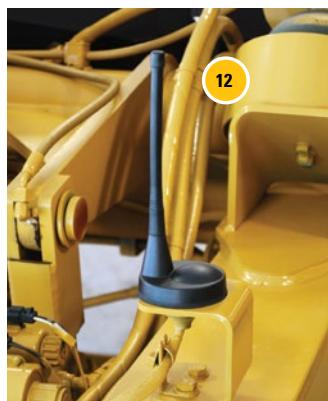
Abonnemang krävs. Kontakta Cat-återförsäljaren för mer information.

13 BELYSNING FÖR VÄGKÖRNING

Paketet med belysning för vägkörning möjliggör transport på allmän väg. Paketet innehåller 2 framåtriktade strålkastare, gula körriktningsvisare/varningsblinkers (2 fram, 2 bak) och en skylt för långsamtgående fordon.

14 IDRIFTSÄTTNINGSTÖD

Caterpillar-certifierade instruktörer går igenom korrekt maskininställning, grundläggande underhåll, handhavande och tillämpning. Utbildningen tar cirka 3 dagar och utförs hos kunden eller på arbetsplatsen.



SKYDD MOT NÖTNING OCH FRIKTION

SLITDELAR

KROSSTÅNG

Stålenheten monteras inuti valskammaren. För användning med universell 16-tums och universell 18-tums rotor. Ger ökad kontroll över materialstorleken genom att hålla kvar materialet i kammaren längre och fungera som ett krossverktyg som större materialblock kan brytas ned mot.

Artikelnummer: 193-1039 (beställningsantal: 3)



SLITSKIVA

Skivan monteras inuti valskammaren på vardera sidan av rotorvalsen för att skydda och styra djupjustering av rotorns kedjedrivning och samtidigt hålla kvar materialet i kammaren.

Artikelnummer: 231-4209 (beställningsantal: 2)

KAMMARGRUPP (SLITSKENOR)

Stålskenor som monteras på undersidan av valskammaren. Skyddar från markfriktion i huvudkammarhuset.

Artikelnummer:

Mittplåt 140-1188 (beställningsantal: 2)

Fram- och bakplåt 140-1187 (beställningsantal: 4)

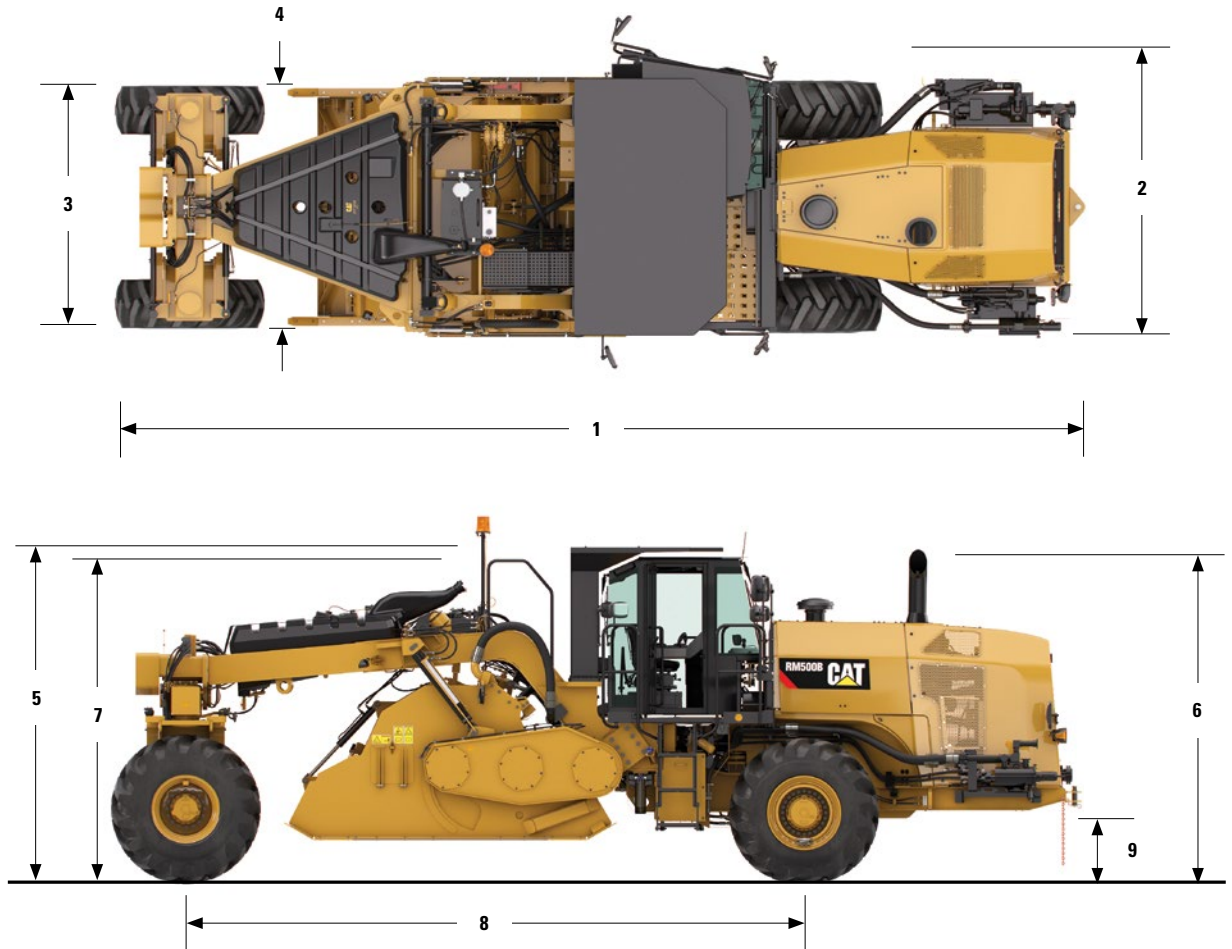


SKYDDSPLÅT FÖR BAKRE LUCKAN

Skyddsplåten monteras på bakre kammarluckan. Skyddar den bakre luckan från friktion som orsakas av att material dras in. Vändbar konstruktion ökar användningstiden.

Artikelnummer: 077-7730 (beställningsantal: 1)

SPECIFIKATIONER FÖR RM500B ROTERANDE BLANDARE



SPECIFIKATIONER FÖR RM500B Roterande Blandare

RM500B

ENDAST EUROPA, KANADA OCH USA

Vikt

Arbetsvikt med ROPS-hytt		
med universell rotor på 16 tum	28 400 kg	62 611 lb
med universell rotor på 18 tum (endast EU)	28 770 kg	63 427 lb
med kombinationsrotor	27 439 kg	60 493 lb
med jordrotor	28 261 kg	62 283 lb

Motor – drivlina

Motormodell	Cat C15 ACERT	
Globala emissioner	Tier 4 Final/steg IV	
Bruttoeffekt – SAE J1995	407 kW	546 hp
Nettoeffekt – ISO 14396	402 kW	539 hp
Cylindervolym	15,1 l	923 tum ³
Slaglängd	171 mm	6,7 tum
Cylinderdiameter	137 mm	5,4 tum
Max. Körhastighet (framåt eller bakåt)	10 km/h	6,2 mph

Mått

1 Total längd	10,32 m	33,83 fot
2 Total bredd	2,98 m	9,58 fot
3 Bredd vid bakhjul	2,82 m	9,17 fot
4 Rotorhuvens bredd	2,53 m	8,25 fot
5 Höjd vid ROPS	3,59 m	11,78 fot

Rymduppgifter – service

Bränsletank, total kapacitet	1 056 l	279 gal
DEF-tank (endast EU, Kanada och USA)	46 l	12,2 gal
Kylsystem	70 l	18,5 gal
Motorolja med filter	52 l	15,7 gal
Planetreduktionsväxel (vardera)		
Framre	5 l	1,3 gal
Bakre	4 l	1 gal
Hydrantank (servicepåfyllning)	224 l	59,2 gal
Rotordrivaxel	17 l	4,5 gal
Rotorlagerbehållare	12 l	3,2 gal
Kedjehus (vardera)	25,6 l	6,8 gal
Rotordrivningens planetreduktionsväxel (vardera)	3,8 l	1 gal
Rotortransmission	12,4 l	3,25 gal

RM500B

ÖVRIGA MARKNADER

Vikt

Arbetsvikt med ROPS-hytt		
med universell rotor på 16 tum	27 970 kg	61 663 lb
med kombinationsrotor	27 009 kg	59 545 lb
Med jordrotor	27 831 kg	61 357 lb

Motor – drivlina

Motormodell	Cat C15 ACERT	
Globala emissioner	Tier 3/steg IIIA	
Bruttoeffekt – SAE J1995	403 kW	540 hp
Nettoeffekt – ISO 14396	398 kW	534 hp
Cylindervolym	15,1 l	923 tum ³
Slaglängd	171 mm	6,7 tum
Cylinderdiameter	137 mm	5,4 tum
Max. Körhastighet (framåt eller bakåt)	10 km/h	6,2 mph

6 Höjd vid hytt	3,50 m	11,48 fot
7 Höjd vid ledstången	3,47 m	11,38 fot
8 Hjulbas	6,55 m	21,33 fot
9 Markfrigång	506 mm	19,9 tum
Inre vändradie	4,33 m	14,2 fot

Övrigt

Elsystem	24 V
Däck	
Fram	725-70/25 L-4
Bak	23.1-26 LS-2

Rotordrivningens specifikationer

Rotorhastigheter vid 2 000 i motorvarvtal	
Första	110 varv/min
Andra	152 varv/min
Tredje	205 varv/min



CATS LÖFTE

PRESTANDA. TILLFÖRLITLIGHET. VÄRDE.

Cats roterande blandare RM500B ger enastående prestanda i många olika tillämpningar. Hög produktivitet i kombination med Cats legendariska tillförlitlighet förser våra kunder med enastående värde.

BUILT FOR IT.