



CHARGEUSE SUR PNEUS

920K Cat®

CARACTÉRISTIQUES :

- **Timonerie en Z pour chargeuse optimisée Cat®** – La timonerie en Z pour chargeuse optimisée Cat associe l'efficacité d'excavation d'une timonerie en Z traditionnelle aux capacités des porte-outils pour des performances et une polyvalence exceptionnelles. Ses forces de levage parallèle et de cavage élevées sur toute sa plage de fonctionnement vous permettent de manipuler des charges en toute sécurité et confiance, tout en bénéficiant d'un contrôle précis.
- **Outils de travail** – La 920K est dotée de godets type Performance, une exclusivité Cat, ainsi que de fourches à palettes offrant une excellente visibilité et d'autres accessoires. Ces outils améliorent la productivité et sont proposés avec une attache de chargeuse industrielle (IT).
- **Circuit hydraulique et commandes** – Le circuit électrohydraulique de pointe demande moins d'efforts et offre un contrôle précis pour des temps de cycle rapides. Le manipulateur tout-en-un permet de rester concentré sur le travail. Un simple appui sur un bouton suffit pour ajuster la réactivité de la machine à l'application.
- **Chaîne cinématique réglable** – Les changements de vitesse en douceur et les puissantes accélérations sont ajustées par rapport au freinage hydrostatique modulé de la pédale d'approche/de frein, créant ainsi une cadence pour le transport de matériaux. Le conducteur peut alterner entre une conduite douce et agressive par une simple pression d'un bouton.
- **Cabine** – L'introduction d'une caméra arrière améliore la visibilité panoramique. La cabine de luxe garantit le confort du conducteur grâce à un siège accueillant et à des commandes conviviales. Le conducteur dispose de nombreuses fonctionnalités, telles que l'agressivité Hystat et des équipements, ainsi que le désengagement automatique de l'inclinaison et du levage, qui lui permettent de personnaliser la machine à l'aide d'un clavier tactile.
- **Facilité d'entretien** – Les intervalles d'entretien prolongés et les points d'accès pour l'entretien parfaitement adaptés accélèrent et facilitent les contrôles quotidiens. Vous pouvez donc vous mettre au travail rapidement.
- **Puissance et efficacité** grâce à des charges limites d'équilibre au braquage maximal élevées, à des forces d'arrachage puissantes et à une plus grande puissance moteur, la série K propose une solution équilibrée qui répond aux besoins de tous les clients.
- **Fonctions d'économie de carburant** comme le mode Éco et le ventilateur de refroidissement à vitesse variable, qui placent le modèle 920 K sous le signe de la puissance et du rendement énergétique.

Spécifications

Moteur

Modèle de moteur	C4.4 Cat	
Puissance brute maximale :		
Régime moteur maximal	2 350 tr/min	
SAE J1995	76 kW	102 hp
ISO 14396	75 kW	100 hp
ISO 14396 (DIN)	75 kW	102 hp
Puissance nette nominale :		
Régime moteur nominal	2 200 tr/min	
SAE J1349	73 kW	98 hp
ISO 9249	74 kW	99 hp
ISO 9249 (DIN)	74 kW	101 hp
Cylindrée	4,4 l	268 in ³
Alésage	105 mm	4,13 in
Course	127 mm	5,00 in

Moteur (suite)

Couple brut maximal :			
SAE J1995	415 N·m	306 lbf·ft	
ISO 14396	410 N·m	302 lbf·ft	
Couple net maximal :			
SAE J1349	400 N·m	295 lbf·ft	
ISO 9249	405 N·m	299 lbf·ft	

- Le moteur est conforme aux normes brésiliennes sur les émissions MAR-1, équivalentes aux normes américaines EPA Tier 3/européennes Stage IIIA.
- La puissance nette annoncée désigne la puissance disponible au volant et à la pompe d'équipement avant lorsque le moteur est équipé d'un ventilateur, d'un filtre à air, d'un silencieux et d'un alternateur.

Chargeuse sur pneus 920K

Godets

Capacités des godets		
Normal GP	1,6-1,9 m ³	2,1-2,5 yd ³
Matériau léger	2,5-3,5 m ³	3,2-4,6 yd ³

Direction

Angle d'articulation de braquage (dans chaque sens de marche)	40 degrés	
Débit maximal - Pompe de direction	82 l/min	22 US gal/min
Pression de fonctionnement maximale – Pompe de direction	20 000 kPa	2 901 psi
Temps de cycle de direction (verrouillage à verrouillage) :		
À 2 350 tr/min	2,3 secondes	
Nombre de tours du volant de direction – De butée à butée	3,4 tours	

Circuit hydraulique de la chargeuse

Débit maximal – Pompe d'équipement	148 l/min	39 US gal/min
3e fonction, débit maximal (débit standard)	95 l/min	25 US gal/min
3e fonction, débit maximal (débit élevé)	135 l/min	36 US gal/min
4e fonction, débit maximal	95 l/min	25 US gal/min
Pression de fonctionnement maximale – Pompe d'équipement	28 000 kPa	4 061 psi
Pression de décharge - Vérin d'inclinaison 3e et 4e fonctions	32 000 kPa	4 641 psi
Pression de fonctionnement maximale	28 000 kPa	4 061 psi
Pression de décharge des 3e et 4e fonctions	32 000 kPa	4 641 psi

Temps de cycle hydraulique (régime moteur maximal) :

Levage (du niveau du sol au levage maximal)	4,8 secondes
Vidage (à portée maximale)	1,8 secondes
Redressement	2,2 secondes
Position libre (du levage maximal au niveau du sol)	2,7 secondes
Temps de cycle total	11,5 secondes

Contenances pour l'entretien

Réservoir de carburant	154,0 l	40,7 US gal
Circuit de refroidissement	21,5 l	5,7 US gal
Carter moteur	9,0 l	2,4 US gal
Essieux :		
Différentiel avant central	12,5 l	3,3 US gal
Différentiel arrière central	12,5 l	3,3 US gal
Circuit hydraulique (réservoir compris)	98,0 l	25,9 US gal
Réservoir hydraulique	55,0 l	14,5 US gal
Transmission	3,4 l	0,9 US gal

Transmission

Marche avant et marche arrière :		
Gamme basse, plage de régimes 1*	10 km/h	6,3 mph
Gamme basse, plage de régimes 2*	20 km/h	12,5 mph
Gamme élevée	40 km/h	25 mph

*La commande de vitesse lente permet d'atteindre une vitesse maximale de 10 km/h (6,3 mph) au démarrage. La commande de vitesse lente fonctionne uniquement dans la plage 1.

Pneus

Taille standard	17.5-25, 16 PR (L-3)
Autre choix possibles :	17.5-25 12 PR (L-2), Jante 1 pc
	17.5-25 12 plis (L-3), Jante 1PC
	17.5R-25, radial (L-3), Jante 1PC ou 3PC
	20.5-25 12 plis (L-2)
	20.5-25 16 plis (L-3)
	20.5 R25 à carcasse radiale (L-3)

- Les options de pneus peuvent varier selon la région. Contactez le concessionnaire Cat pour tout renseignement complémentaire.
- Dans certaines applications, les capacités de production de la chargeuse risquent de dépasser la capacité des pneus (donnée par l'indice t-km/h (t-mph)).
- Avant de choisir un type de pneu, Caterpillar vous conseille de procéder à une étude de toutes les situations d'utilisation avec le fournisseur de pneumatiques.

Cabine

ROPS	ISO 3471:2008
FOPS	ISO 3449:2005 Niveau II

- La cabine avec cadre de protection en cas de retournement (ROPS) est montée de série.
- Le niveau de pression acoustique dynamique pour l'opérateur déclaré est conforme à la norme ISO 6396:2008*. Lorsque la cabine est correctement montée et entretenue, il est de 77 dB(A).
- Le niveau de puissance acoustique indiqué sur la plaque dans les configurations du marché européen (marquage CE), mesuré conformément aux méthodes et aux conditions d'essai spécifiées dans la Directive 2000/14/CE, est de 103dB(A).

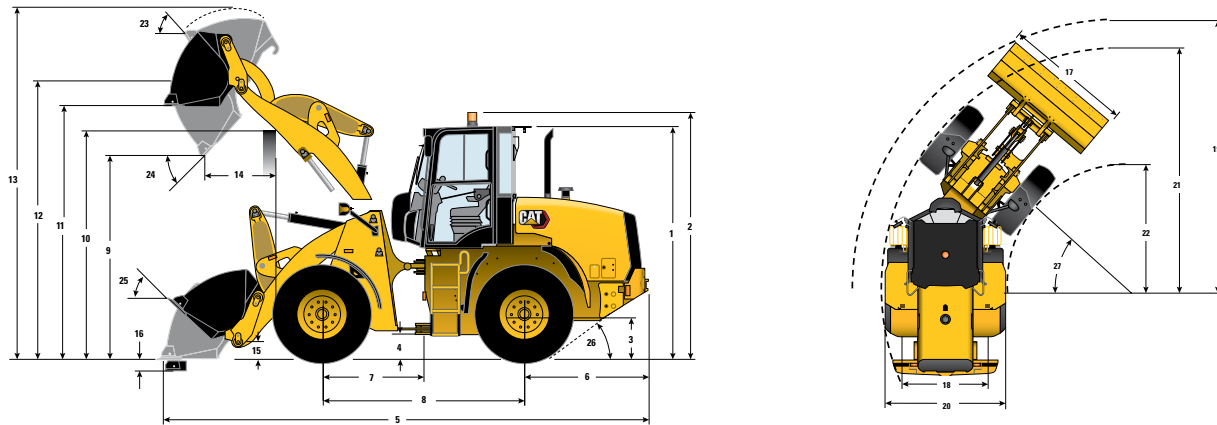
*Les mesures ont été effectuées avec les portes et les fenêtres de la cabine fermées.

Essieux

Avant	Fixe
	Différentiel de verrouillage (standard)
Arrière	Oscillant ±11 degrés
	Différentiel de verrouillage (standard)

Chargeuse sur pneus 920K

Dimensions et caractéristiques de fonctionnement (Toutes les dimensions sont approximatives. Elles peuvent varier en fonction du type de godet et de pneu.)



*Variable en fonction du type de godet. **Variable en fonction du type de pneu.

	Hauteur de levage standard : IT		Hauteur de levage standard : PO	
** 1 Hauteur : du sol à la cabine	3 067 mm	10'0"	3 067 mm	10'0"
** 2 Hauteur : du sol au gyrophare	3 257 mm	10'8"	3 257 mm	10'8"
** 3 Hauteur : du sol à l'axe central de l'essieu	597 mm	1'11"	597 mm	1'11"
** 4 Hauteur : garde au sol	395 mm	1'3"	395 mm	1'3"
* 5 Longueur : hors tout	6 757 mm	22'2"	6 655 mm	21'10"
6 Longueur : de l'essieu arrière au pare-chocs	1 615 mm	5'3"	1 615 mm	5'3"
7 Longueur : de l'attelage à l'essieu avant	1 350 mm	4'5"	1 350 mm	4'5"
8 Longueur : empattement	2 700 mm	8'10"	2 700 mm	8'10"
* 9 Hauteur de déversement : godet à 45 degrés	2 737 mm	8'11"	2 814 mm	9'2"
** 10 Hauteur de déversement : hauteur de chargement	3 338 mm	10'11"	3 338 mm	10'11"
** 11 Hauteur de déversement : godet de niveau	3 520 mm	11'6"	3 520 mm	11'6"
** 12 Hauteur : axe du godet	3 775 mm	12'4"	3 775 mm	12'4"
** 13 Hauteur : hors tout	4 885 mm	16'0"	4 816 mm	15'9"
* 14 Portée : godet à 45 degrés	957 mm	3'1"	893 mm	2'11"
15 Hauteur de transport : axe du godet	321 mm	1'0"	321 mm	1'0"
** 16 Profondeur d'excavation	103 mm	0'4"	103 mm	0'4"
17 Largeur : godet	2 401 mm	7'10"	2 401 mm	7'10"
18 Largeur : bande de roulement centrale	1 800 mm	5'10"	1 800 mm	5'10"
19 Rayon de braquage : godet inclus	5 437 mm	17'10"	5 402 mm	17'8"
20 Largeur : hors pneus	2 410 mm	7'10"	2 410 mm	7'10"
21 Rayon de braquage : extérieur des pneus	4 834 mm	15'10"	4 834 mm	15'10"
22 Rayon de braquage : intérieur des pneus	2 584 mm	8'5"	2 584 mm	8'5"
23 Angle de redressement au levage maximal	55°		55°	
24 Angle de vidage au levage maximal	47°		47°	
25 Angle de redressement pour le transport	44°		44°	
26 Angle de fuite	33°		33°	
27 Angle d'articulation	40°		40°	
*Charge limite d'équilibre en ligne droite (ISO 14397-1)	6 815 kg	15 019 lb	6 998 kg	15 423 lb
*Charge limite d'équilibre au braquage maximal (ISO 14397-1)	5 472 kg	12 655 lb	5 925 kg	13 059 lb
*Force d'arrachage	7 894 kg	17 398 lb	8 815 kg	19 428 lb
*Poids en ordre de marche	9 132 kg	20 126 lb	8 755 kg	19 295 lb

Les dimensions indiquées correspondent à celles d'une machine dotée d'un godet à claveter normal GP de 1,9 m³ (2,5 yd³) pour chargeuse industrielle et d'un godet à claveter (le cas échéant), de lames de coupe à boulonner, de contrepoids standard, d'un conducteur de 80 kg (176 lb) ainsi que de pneus 17,5-25 16 plis (L-3).

Chargeuse sur pneus 920K

ÉQUIPEMENTS DE SÉRIE

GRUPE MOTOPROPULSEUR

- Moteur mécanique C4.4 Cat
- Pompe d'alimentation électrique avec filtration de quatre microns
- Port S O SSM, huile de transmission
- Transmission hydrostatique à 20 km/h (12,5 mph)
- Joints universels lubrifiés à vie
- Marche avant - Point mort - Marche arrière sur le manipulateur
- Différentiels à blocage total, en déplacement
- Freins de manœuvre
 - Sous carter, à disque à bain d'huile tout hydraulique
- Freins de stationnement (également frein auxiliaire)
- Radiateur, faisceau réparable, plan unique
- Filtre à air à joint radial, filtres doubles
- Aide au démarrage par réchauffeur d'admission d'air
- Ventilateur de refroidissement hydraulique
- Vase d'expansion du radiateur
- Pneus, 17.5-25 16 PR (L-3)

CHARGEUSE

- Timonerie en Z et levage parallèle
- Accès aux points de graissage au niveau du sol

CIRCUIT HYDRAULIQUE

- Limiteurs automatiques de levage
- Direction prioritaire
- Circuit hydraulique à deux distributeurs et un manipulateur
- Prises de pression pour diagnostic hydraulique
- Port S-O-S, huile hydraulique

- Refroidisseur d'huile hydraulique - plan unique
- Ventilateur de refroidissement hydraulique
- Pompe, piston à cylindrée variable

ÉQUIPEMENT ÉLECTRIQUE

- Alternateur 80 A
- Une batterie 850 CCA sans entretien
- Projecteurs halogènes (avant et arrière)
- Clignotants (avant et arrière)
- Démarrage électrique direct 12 V
- Contacteur à clé de démarrage/arrêt
- Touche coupe-batterie
- Câblage de prééquipement Product Link™

POSTE DE CONDUITE

- Cabine ROPS/FOPS pressurisée et insonorisée
- Verrouillage de levier de commande hydraulique
- Indicateurs
 - Température de liquide de refroidissement moteur
 - Température d'huile hydraulique
 - Niveau de carburant
 - Indicateur de vitesse
 - Compteur d'entretien numérique
- Indicateurs d'avertissement du conducteur :
 - Pression de charge des freins faible
 - Défaillance du moteur
 - Frein de stationnement serré
 - Tension du circuit électrique faible
 - Dérivation du filtre à huile hydraulique
 - Indicateur principal
- Éclairage intérieur
- Porte

- Siège
 - Tissu uniquement
 - Hauteur, dossier, accoudoir réglables
 - Ceinture de sécurité à enrouleur de 51 mm (2 in)
- Réchauffeur/dégivreur
- Essuie-glace/lave-glace avant (intermittent)
- Essuie-glace/lave-glace arrière
- Pare-brise teinté en verre feuilleté
- Colonne de direction réglable
- Rétroviseurs extérieurs (deux)
- Déblocage de porte au niveau du sol

LIQUIDES

- Antigel pour liquide de refroidissement longue durée, protection jusqu'à -36 °C (-33 °F)
- Cat Advanced HYDO™ 10

CHÂSSIS

- Garde-boue, avant
- Capotage moteur - verrouillable
- Crochet de remorquage
- Protection antivandalisme - points d'entretien verrouillés
- Contrepoids

NORMES RÉGIONALES (selon besoins)

- Avertisseur de recul
- Cales de roues
- Protection, dent de godet ou lame
- Autocollants, vitesse sur route
- Autocollants, dans la cabine, hauteur du toit

ÉQUIPEMENTS EN OPTION

- Attache standard pour chargeuse industrielle (IT)
- Phares pour déplacement sur route, abaissé
- Projecteurs, cabine, travail (quatre)
- Ensemble pour charge
 - Retour à la position d'excavation, désengagement du levage, commande de l'effort à la jante, modulation des équipements, agressivité Hystat, verrouillage de l'accélérateur
- Ceinture de sécurité à enrouleur de 75 mm (3 in)
- Chauffage et climatiseur

- Système de sécurité, machine
- Plaque d'année de fabrication
- Options de pneumatiques
- Sièges (deluxe/premium/vinyle)
- Circuit hydraulique auxiliaire (3e et 4e fonctions)
- Batterie industrielle
- Garde-boue arrière
- Caméra de vision arrière
- Protections (éclairage, attelage, groupe motopropulseur, arbre de transmission, carter)
- Pare-soleil arrière
- Radio

- Boîte à outils
- Contrepoids, lourd
- Ensemble pour déplacement sur route
 - Commande antitangage, commande d'approche lente
- Gyrophare
- Avertisseur de recul
- Product Link
- Support de plaque d'immatriculation
- Ventilateur à sens de marche inversé

NOTA: Les caractéristiques disponibles varient selon les régions. Adressez-vous à votre concessionnaire Cat pour de plus amples informations.



Pour plus d'informations sur les produits Cat, les services proposés par les concessionnaires et les solutions par secteur d'activité, visiter le site www.cat.com

© 2022 Caterpillar
Tous droits réservés

Documents et spécifications susceptibles de modifications sans préavis. Les machines représentées sur les photos peuvent comporter des équipements supplémentaires. Pour connaître les options disponibles, veuillez vous adresser à votre concessionnaire Cat.

CAT, CATERPILLAR, LET'S DO THE WORK, leurs logos respectifs, la couleur « Caterpillar Corporate Yellow », les habillages commerciaux « Power Edge » et « Modern Hex » Cat, ainsi que l'identité visuelle de l'entreprise et des produits qui figurent dans le présent document, sont des marques déposées de Caterpillar qui ne peuvent pas être utilisées sans autorisation.

AFHQ8194-02 (07-2022)
Remplace AFHQ8194-01
(AME, ANZP, Eurasia,
S Am, SEA, Turkey)

