



# D6/D6 XE

## ブルドーザ

## 技術仕様

コンフィギュレーションおよび機能は地域により異なります。利用可能かどうかは、地域のCat®ディーラーにお問い合わせください。

### 目次

仕様.....	2
エンジン.....	2
油水類/交換時の容量.....	2
D6 XEドライブトレイン.....	2
最大ドローバ出力.....	3
D6走行速度.....	3
D6 XE走行速度.....	3
油圧コントロール装置 - 最大動作流量.....	4
油圧コントロール装置 - 最大動作圧力.....	4
ステアリング.....	4
D6/D6 XE.....	5
ブレード.....	5
D6/D6 XE LGP (36 in).....	6
ブレード.....	6
D6 LGP折りたたみ式VPAT (30 in).....	7
ブレード.....	7
D6 LGP VPAT (36 in).....	8
ブレード.....	8
トラックシュー.....	9
廃棄物処理機.....	9
寸法 - リアアタッチメント.....	10
リップ.....	10
ブレードカッティングエッジ.....	10
ウインチ.....	11
エアコンディショニングシステム.....	12
先進キャビンフィルタ.....	12
規格.....	12
ドーザテクノロジー機能.....	13
標準およびオプション装備品.....	14
D6/D6 XE環境に関する宣言.....	17

# D6/D6 XEブルドーザ仕様

## エンジン

エンジンモデル	CAT® C9.3B	
排出ガス	オフロード法2014年 (Tier 4 Final)	
定格出力(ネット) - D6 2,200 rpm/D6 XE 1,700 rpm		
ISO 9249/SAE J1349	161 kW	215 hp
ISO 9249 (DIN)	219 mhp	
D6エンジン出力 - 1,200 rpm		
ISO 14396	187 kW	251 hp
ISO 14396 (DIN)	254 mhp	
D6 XEエンジン出力 - 1,400 rpm		
ISO 14396	177 kW	237 hp
ISO 14396 (DIN)	241 mhp	
内径	115 mm	4.5 in
行程	149 mm	5.9 in
総行程容積(排気量)	9.3 L	567 in <sup>3</sup>

- CAT C9.3Bエンジンの特長として、新しい高圧コモンレール燃料系統、シンプルなエンジンシステム電子機器、これまで使用されていた排気ガス再循環 (EGR、Exhaust Gas Recirculation) システムを排除したことによるシンプルなエアシステムが挙げられます。
- XEドライブトレインを採用したことで、エンジンは狭い速度レンジ (1,400 ~ 1,700 rpm) で作動できるため、エンジンが長寿命化し、燃費が向上しています。また、ドライブトレインの効率が向上したことにより、地面に伝達されるエンジン出力が増え、優れた車両性能を実現できます。
- 表示されている定格出力は、エンジンにファン、エアクリーナ、クリーンエミッションモジュールおよびオルタネータが装備された状態で、エンジンフライホイール部で得られる出力です。
- 公称出力は、製造時点で有効な指定規格の下で試験した場合の値です。
- 2,286 m (7,500 ft) までは、出力低減は発生しません。上記の数値を超えた場合、自動的に出力が低下します。
- CATディーゼルエンジンでは、ULSD (硫黄含有量が15 ppm以下の超低硫黄ディーゼル燃料) または次までの低炭素強度燃料を混合したULSDを使用する必要があります。
  - ✓ 最大20%のバイオディーゼルFAME (脂肪酸メチルエステル) \*
  - ✓ 最大100%の再生可能ディーゼル、HVO (水添植物油)、およびGTL (ガス液化) 燃料

問題なくご使用いただくためにガイドラインを参照してください。詳細については、Catディーラにお問い合わせいただくか、『Caterpillar推奨の機械油水類』(SEBU6250)を参照してください。

\*アフタートリートメント装置なしのエンジンでは、混合レベルのさらに高い100%のバイオディーゼルまでの燃料を使用できます。

## 油水類/交換時の容量

燃料タンク	341 L	90 gal
尿素水タンク	28 L	7.4 gal
冷却系統 - D6	63 L	16.6 gal
冷却系統 - D6 XE	77 L	20.3 gal
エンジクラックケース	24.5 L	6.5 gal
パワートレインオイル - D6	148 L	39.1 gal
パワートレインオイル - D6 XE	210 L	55.5 gal
走行減速機	18.2 L	4.8 gal
ローラフレーム(各)	65 ~ 85 L	17.2 ~ 22.5 gal
ピボットシャフト	2.8 L	0.74 gal
作動油タンクオイル	60 L	15.8 gal
油圧システム	77 L	20.3 gal

## D6 XEドライブトレイン

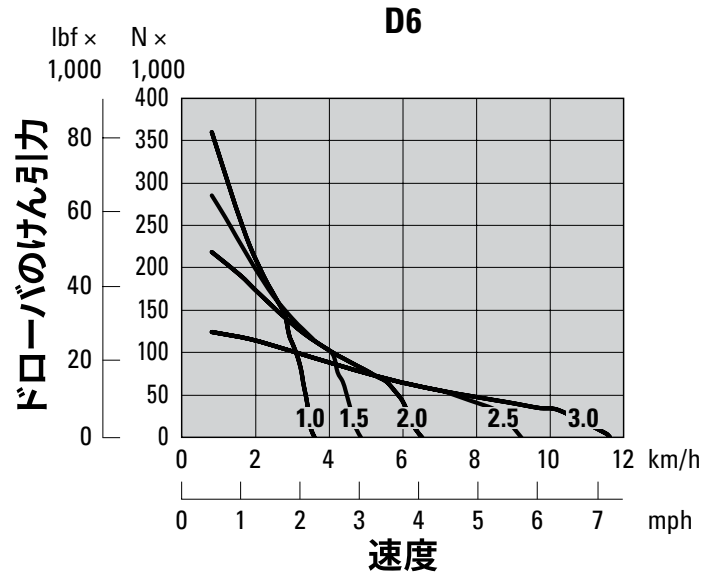
形式	電気駆動
電気駆動システム公称電圧	715 V

## 最大ドローバ出力

D6	114 kW	153 hp
D6 XE	119 kW	160 hp

## D6走行速度

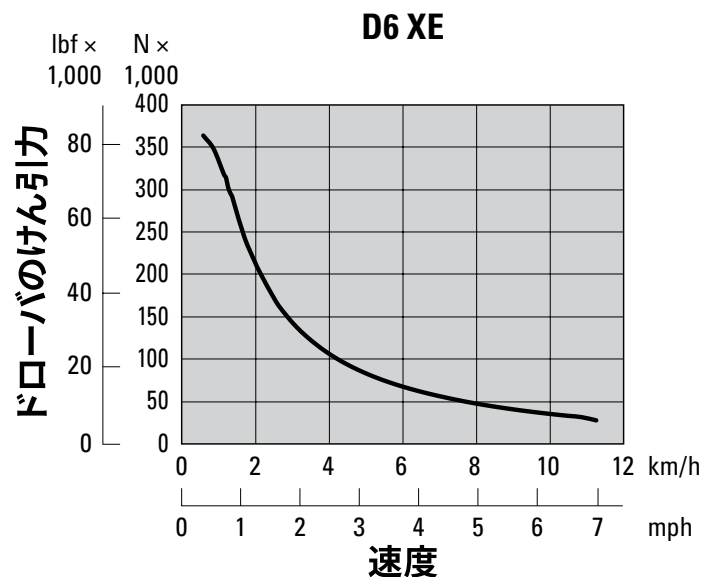
前進1.0速	3.6 km/h	2.2 mph
前進1.5速	4.9 km/h	3.0 mph
前進2.0速	6.5 km/h	4.0 mph
前進2.5速	9.2 km/h	5.7 mph
前進3.0速	11.7 km/h	7.2 mph
後進1.0速	3.6 km/h	2.2 mph
後進1.5速	4.9 km/h	3.0 mph
後進2.0速	6.5 km/h	4.0 mph
後進2.5速	8.7 km/h	5.4 mph
後進3速	11.7 km/h	7.2 mph



注記: 使用可能なけん引力は、機械のトラクションと重量によります。

## D6 XE走行速度

前進1.0速	3.6 km/h	2.2 mph
前進1.5速	4.9 km/h	3.0 mph
前進2.0速	6.5 km/h	4.0 mph
前進2.5速	9.2 km/h	5.7 mph
前進3.0速	11.7 km/h	7.2 mph
後進1.0速	3.6 km/h	2.2 mph
後進1.5速	4.9 km/h	3.0 mph
後進2.0速	6.5 km/h	4.0 mph
後進2.5速	9.2 km/h	5.7 mph
後進3速	11.7 km/h	7.2 mph



注記: 使用可能なけん引力は、機械のトラクションと重量によります。

- ロックアップクラッチトルクディバイダが装備された、完全自動D6 4速トランスミッションでは、用途に合わせてギヤとエンジン回転数が自動的に最適化されます。
- D6 XE電気駆動パワートレーンにはギヤシフトがありません。用途に合わせて、ブルドーザによってパワーと効率が自動的に最適化され、地面に一定した動力が伝達されます。
- どちらのパワートレーンでも、0.0 ~ 3.0の範囲内から0.1単位で、30段階の走行速度を選択できます。

# D6/D6 XEブルドーザの仕様

## 油圧コントロール装置 - 最大動作流量

	D6 (エンジン回転数1,900 rpm*)		D6 XE (エンジン回転数1,700 rpm*)	
	l/min	gal/min	l/min	gal/min
作業装置ポンプ最大流量	212	56	212	56
ステアリングポンプ最大流量	198	52	240	63
ファン最大時のファンポンプ流量 (1,550 rpm)	42	11	—	—
ファン最大時のファンポンプ流量 (1,625 rpm)	—	—	44	12

\*エンジン回転数は、負荷および走行速度に応じて異なります。ハイアイドル/低作業負荷の回転数

## 油圧コントロール装置 - 最大動作圧力

作業装置リリーフ*	27,600 ± 500 kPa	4,000 ± 73 psi
ステアリング - D6 (89 ccポンプ)**		
電子リリーフ	42,500 ± 1,000 kPa	6,168 ± 145 psi
システム最大リリーフ	47,800 ± 1,000 kPa	6,938 ± 145 psi
ステアリング - D6 XE (100 ccポンプ)***		
電子リリーフ	44,500 ± 1,000 kPa	6,459 ± 145 psi
システム最大リリーフ	47,800 ± 1,000 kPa	6,938 ± 145 psi

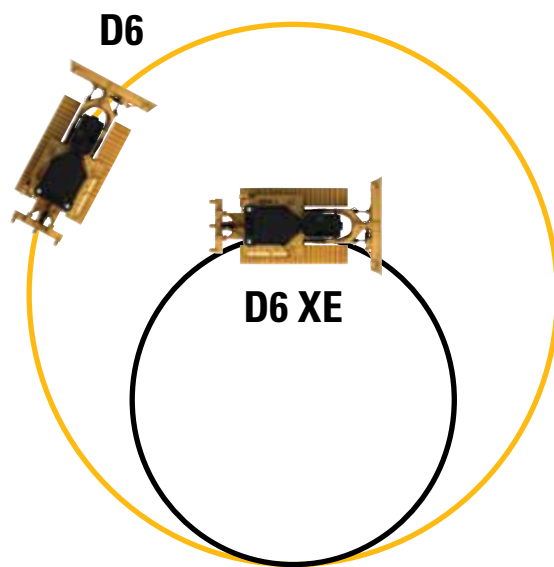
\*以前のモデルであるD6ブルドーザと比べて、作業装置リリーフ圧力が向上しています。ピンテージの旧式作業装置またはサードパーティ製の作業装置を使う前に、ディーラーにお問い合わせください。

\*\*どちらのパワートレーンでも、同じディファレンシャルステアリングシステムが使用されています。このシステムは、両トラックに対して最大駆動力を維持し、ブレードに負荷がかかった状態でもクラス最高レベルの旋回性能を発揮します。

\*\*\*D6 XEパワートレーンは、大型のステアリングポンプと強化されたステアリングコントロールを備え、D6パワートレーンと比べてより強力なステアリングパワーを発揮できます。そのため、より大きな負荷時での旋回が可能であり、操縦性が向上しています。ギヤを入れた状態で逆旋回することもできます。

## ステアリング

D6 XEパワートレーンは、D6と比べてステアリング半径が最大45%小さくなっています。D6 XEはギヤを入れた状態で逆旋回でき、操縦性が向上しています。



## D6/D6 XE

コンフィギュレーション	D6/D6 XE*	
運転質量**	21,989 kg	48,477 lb
輸送質量***	19,037 kg	41,969 lb
接地圧 (JIS)	65 kPa	9.4 psi
アンダキャリッジ (標準)	42セクション/8ボトムローラ	
1 クローラ中心距離	1.930 m	76 in
2 トラックシューの幅	560 mm	22 in
3 幅 (トラックを含む)	2.490 m	98 in
幅 (トラニオン含む)	2.692 m	106 in
4 接地長	2.964 m	116.7 in
接地面積	3.32 m <sup>2</sup>	5,146 in <sup>2</sup>
トラックピッチ	0.2028 m	7.9 in
グローサ高さ (中耐久仕様)	0.065 m	2.6 in
最低地上高	0.361 m	14.2 in
フロントアイドラでのオシレーション	0.103 m	4.0 in
5 車両の高さ****	3.188 m	125.5 in
6 機械長さ (ブレードを含まない)	4.730 m	186.2 in

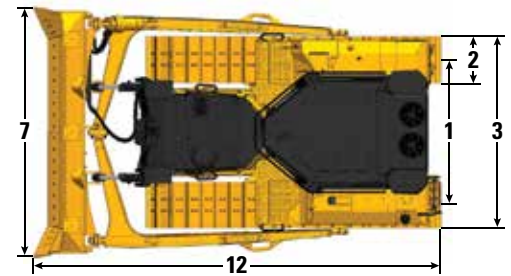
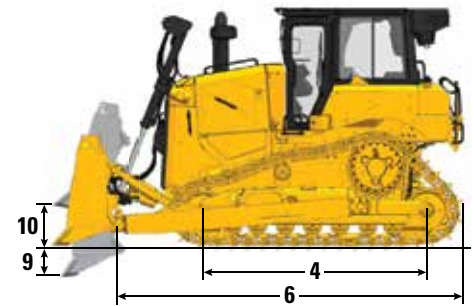
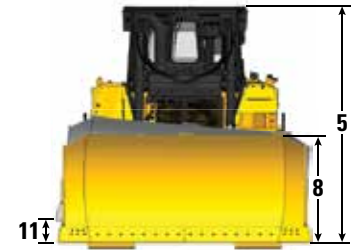
上記すべての寸法は、コンフィギュレーションに関して最大幅の中耐久仕様シューを装着したHDXL足回りと、6 SUブレードを装備した場合のものです。

\*XEパワートレインは、公表されている数値よりも接地圧が0.8 kPa (0.1 psi)、質量が273 kg (600 lb) 高くなります。

\*\*運転質量には、ブレード、潤滑剤、冷却水、満タンの燃料タンク、ROPS/FOPSキャブ、ドロワーおよび75 kg (165 lb) のオペレータが含まれています。

\*\*\*輸送時重量には、ブレードリフトシリンダ、潤滑剤、冷却水、10%の燃料、ROPS/FOPSキャブおよびドロワーが含まれます。

\*\*\*\*機械高さはグローサ先端からProduct Link™アンテナの頂部までです。スイープでは、機械全高よりも60 mm (2.36 in) 高くなります。林業用スイープでは、83 mm (3.26 in) 高くなります。高耐久仕様トラックシューでは、12 mm (0.5 in) 高くなります。3Dアンテナ付きCat GRADEの取付けでは機械高さが高くなることはありません。



## ブレード

コンフィギュレーション	6 SU		6 SUランドフィル	
容量 (ISO 9246)	5.7 m <sup>3</sup>	7.5 yd <sup>3</sup>	11.2 m <sup>3</sup>	14.6 yd <sup>3</sup>
7 エンドビットの幅	3.312 m	10 ft 10.4 in	3.312 m	10 ft 10.4 in
エンドビットなしの幅	3.246 m	10 ft 7.8 in	3.246 m	10 ft 7.8 in
エンドビットの幅 (ブレードアングル)	N/A		N/A	
エンドビットなしの幅 (ブレードアングル)	N/A		N/A	
最大ブレードアングル	N/A		N/A	
8 高さ	1.408 m	4 ft 7.4 in	2.027 m	6 ft 7.8 in
9 バケット掘削深さ	0.502 m	19.8 in	0.502 m	19.8 in
10 リフト高さ	1.180 m	46.5 in	1.180 m	46.5 in
11 ブレード角部での最大チルト	0.564 m	22.2 in	0.564 m	22.2 in
最大チルト角度	9.8°		9.8°	
ピッチ調整	±4.2°		±4.2°	
12 車両全長 (ストレートブレード)	5.436 m	17 ft 10.0 in	5.436 m	17 ft 10.0 in
重量 (ブレード)	1,385 kg	3,053 lb	1,604 kg	3,536 lb
質量 (ブレードおよびプッシュアーム)	2,620 kg	5,777 lb	2,839 kg	6,260 lb

# D6/D6 XEブルドーザの仕様

## D6/D6 XE LGP (36 in)

コンフィギュレーション	D6/D6 XE*	
運転質量**	23,911 kg	52,715 lb
輸送質量***	21,165 kg	46,660 lb
接地圧 (JIS)	39 kPa	5.7 psi
アンダキャリッジ (標準)	45セクション/8ボトムローラ	
1 クローラ中心距離	2.286 m	90 in
2 トラックシューの幅	915 mm	36 in
3 幅 (トラックを含む)	3.200 m	126.0 in
幅 (トラニオン含む)	3.491 m	137.4 in
4 接地長	3.247 m	127.8 in
接地面積	5.94 m <sup>2</sup>	9,207 in <sup>2</sup>
トラックピッチ	0.2028 m	7.9 in
グローサ高さ (中耐久仕様)	0.065 m	2.6 in
最低地上高	395 mm	15.6 in
フロントアイドラでのオシレーション	0.116 m	4.6 in
5 車両の高さ****	3.238 m	127.5 in
6 機械長さ (ブレードを含まない)	5.040 m	198.4 in

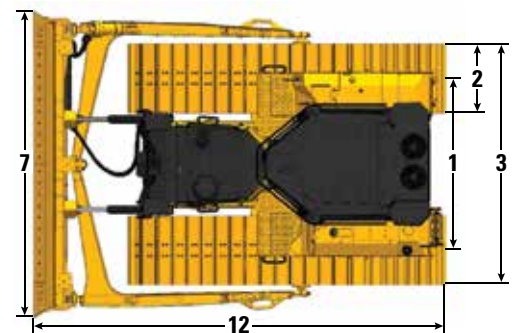
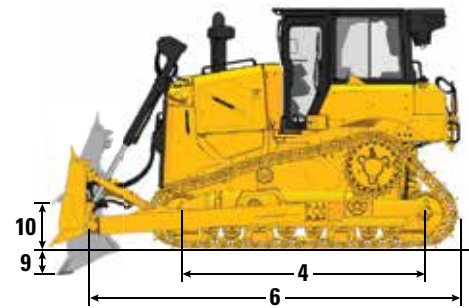
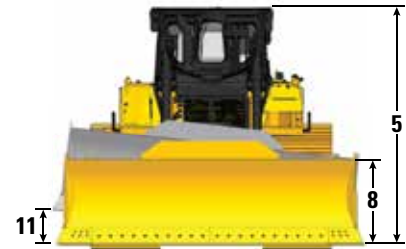
上記すべての寸法は、コンフィギュレーションに関して最大幅の中耐久仕様シューを装着したHDXL足回りと、6 Sブレードを装備した場合のものです。

\*XEパワートレインは、公表されている数値よりも接地圧が0.4 kPa (0.1 psi)、質量が273 kg (600 lb) 高くなります。

\*\*運転質量には、ブレード、潤滑剤、冷却水、満タンの燃料タンク、ROPS/FOPSキャブ、ドロバおよび75 kg (165 lb) のオペレータが含まれています。

\*\*\*輸送時重量には、ブレードリフトシリンダ、潤滑剤、冷却水、10%の燃料、ROPS/FOPSキャブおよびドロバが含まれます。

\*\*\*\*機械高さはグローサ先端からProduct Linkアンテナの頂部までです。スイープでは、機械全高よりも60 mm (2.36 in) 高くなります。林業用スイープでは、83 mm (3.26 in) 高くなります。高耐久仕様トラックシューでは、12 mm (0.5 in) 高くなります。3Dアンテナ付きCat GRADEの取付けでは機械高さが高くなることはありません。



## ブレード

コンフィギュレーション	6 S LGP (36 in)		6 S LGP (36 in) ランドフィル	
容量 (ISO 9246)	3.8 m <sup>3</sup>	5.0 yd <sup>3</sup>	12.26 m <sup>3</sup>	16.03 yd <sup>3</sup>
7 エンドビットの幅	4.063 m	13 ft 4 in	4.063 m	13 ft 4 in
エンドビットなしの幅	3.917 m	12 ft 10.2 in	3.917 m	12 ft 10.2 in
8 高さ	1.108 m	3 ft 7.6 in	2.034 m	6 ft 8.04 in
9 バケット掘削深さ	0.600 m	1 ft 11.6 in	0.600 m	1 ft 11.6 in
10 リフト高さ	1.080 m	3 ft 6.5 in	1.080 m	3 ft 6.5 in
11 ブレード角部での最大チルト	0.500 m	1 ft 7.7 in	0.500 m	1 ft 7.7 in
最大チルト角度	8.8°		8.8°	
ピッチ調整	±4.2°		±4.2°	
12 車両全長 (ストレートブレード)	5.483 m	17 ft 11.9 in	5.483 m	17 ft 11.9 in
重量 (ブレード)	1,232 kg	2,717 lb	1,528 kg	3,369 lb
質量 (ブレードおよびプッシュアーム)	2,383 kg	5,255 lb	2,678 kg	5,905 lb

## D6 LGP折りたたみ式VPAT (30 in)

コンフィギュレーション	D6	
運転質量*	23,438 kg	51,672 lb
輸送質量**	20,853 kg	45,973 lb
接地圧 (JIS)	52 kPa	7.5 psi
アンダキャリッジ (標準)	46セクション/8ボトムローラ	
足回り (オプション)	46セクション/10ボトムローラ	
1 クローラ中心距離	2.286 m	90 in
2 標準トラックシューの幅***	660 mm	26 in
最大トラックシュー (オプション)***	760 mm	30 in
3 幅 (トラックを含む)	2.946 m	116.0 in
4 接地長	3.355 m	132.1 in
接地面積	4.43 m <sup>2</sup>	6,867 in <sup>2</sup>
トラックピッチ	0.2028 m	7.9 in
グロース高さ (中耐久仕様)	0.065 m	2.6 in
最低地上高	395 mm	15.6 in
フロントアイドラでのオシレーション	0.121 m	4.8 in
5 車両の高さ****	3.238 m	127.5 in
6 機械長さ (ブレードを含まない)	5,134 mm	202.1 in

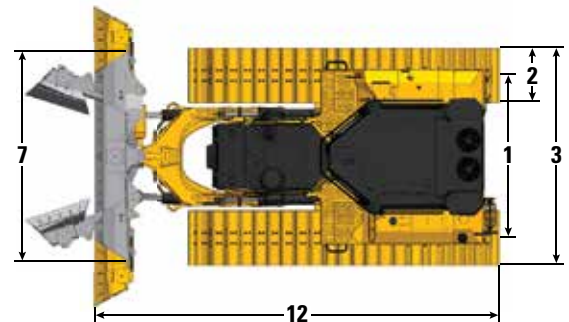
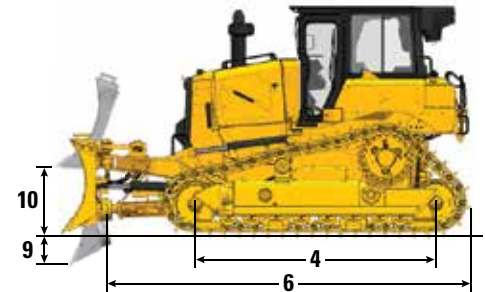
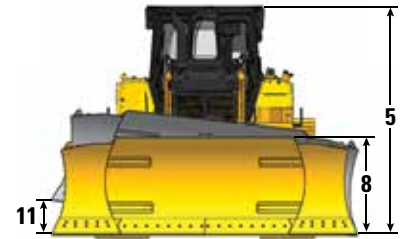
上記すべての寸法は、コンフィギュレーションに関して標準幅の中耐久仕様シューを装着したHDXL足回り、折りたたみ式VPATブレードを装備した場合のものであります。

\*運転質量には、ブレード、潤滑剤、冷却水、満タンの燃料タンク、ROPS/FOPSキャブ、ドロワーおよび75 kg (165 lb) のオペレータが含まれています。

\*\*輸送時質量には、ブレードリフトシリンダ、Cフレーム、潤滑剤、冷却水、10%の燃料、ROPS/FOPSキャブ、およびドロワーが含まれます。

\*\*\*標準トラックシューの輸送時幅は、3.0 m (118 in) (ブレードを折りたたみ時) になります。オプションの760 mm (30 in) トラックシューを装着した場合、接地圧が45.6 kPa (6.6 psi) に下がります。輸送時幅は3.046 m (120.0 in) に上がります。

\*\*\*\*機械高さはグロース先端からProduct Linkアンテナの頂部までです。スイープでは、機械全高よりも60 mm (2.36 in) 高くなります。林業用スイープでは、83 mm (3.26 in) 高くなります。高耐久仕様トラックシューでは、12 mm (0.5 in) 高くなります。3Dアンテナ付きCat GRADEの取付けでは機械高さが高くなることはありません。



## ブレード

コンフィギュレーション	6 VPAT LGP折りたたみ式 (30 in)	
容量 (ISO 9246)	5.2 m <sup>3</sup>	6.8 yd <sup>3</sup>
7 エンドビットの幅	4.229 m	13 ft 10.5 in
エンドビットなしの幅	4.115 m	13 ft 6.0 in
折りたたんだ状態のブレード幅	2.960 m	9 ft 8.5 in
最大ブレードアングル	24.1°	
8 高さ	1.312 m	4 ft 3.7 in
9 バケット掘削深さ	0.698 m	27.5 in
10 リフト高さ	1.131 m	44.5 in
11 ブレード角部での最大チルト	0.659 m	26.0 in
最大チルト角度	9°	
ピッチ調整	+3.1/-2.9°	
12 車両全長 (ストレートブレード)	5.662 m	18 ft 6.9 in
機械全長 (ブレードアングル時)	6.643 m	21 ft 9.5 in
車両全長 (ストレート折りたたみ時)	6.637 m	21 ft 9.3 in
重量 (ブレード)	2,254 kg	4,969 lb

# D6/D6 XEブルドーザの仕様

## D6 LGP VPAT (36 in)

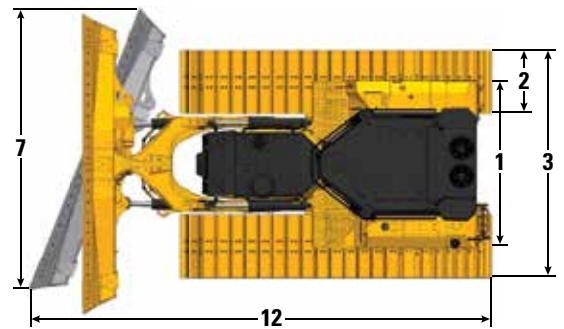
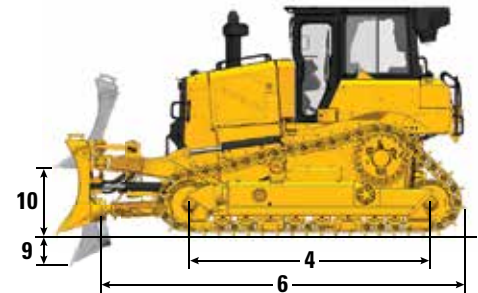
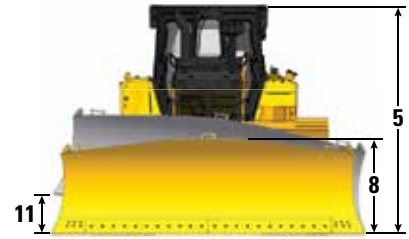
コンフィギュレーション	D6	
運転質量*	23,547 kg	51,912 lb
輸送質量**	21,593 kg	47,604 lb
接地圧 (JIS)	38 kPa	5.5 psi
アンダキャリッジ (標準)	46セクション/8ボトムローラ	
足回り (オプション)	46セクション/10ボトムローラ	
1 クローラ中心距離	2.39 m	94 in
2 トラックシューの最大幅	915 mm	36 in
3 幅 (トラックを含む)	3.305 m	130.1 in
4 接地長	3.355 m	132.1 in
接地面積	6.14 m <sup>2</sup>	9,517 in <sup>2</sup>
トラックピッチ	0.2028 m	7.9 in
グローサ高さ (中耐久仕様)	0.065 m	2.6 in
最低地上高	0.383 m	15.1 in
フロントアイドラでのオシレーション	0.121 m	4.8 in
5 車両の高さ***	3.238 m	127.5 in
6 機械長さ (ブレードを含まない)	5.134 m	202.1 in

上記すべての寸法は、コンフィギュレーションに関して最大幅の中耐久仕様シューを装着したHDXL足回りと、VPATブレードを装備した場合のものであります。

\*運転質量には、ブレード、潤滑剤、冷却水、満タンの燃料タンク、ROPS/FOPSキャブ、けん引ポイントおよび75 kg (165 lb) のオペレータが含まれています。

\*\*輸送時質量には、ブレードリフトシリンダ、Cフレーム、潤滑剤、冷却水、10%の燃料、ROPS/FOPSキャブおよびけん引ポイントが含まれます。

\*\*\*機械高さはグローサ先端からProduct Link™アンテナの頂部までです。スイープでは、機械全高よりも60 mm (2.36 in) 高くなります。林業用スイープでは、83 mm (3.26 in) 高くなります。高耐久仕様トラックシューでは、12 mm (0.5 in) 高くなります。3Dアンテナ付きCat GRADEの取付けでは機械高さが高くなることはありません。



## ブレード

コンフィギュレーション	6 VPAT LGP (36 in)	
容量 (ISO 9246)	4.86 m <sup>3</sup>	6.5 yd <sup>3</sup>
7 エンドビットの幅	4.340 m	14 ft 2.9 in
エンドビットなしの幅	4.230 m	13 ft 10.5 in
エンドビットの幅 (ブレードアングル)	3.966 m	13 ft 0.1 in
エンドビットなしの幅 (ブレードアングル)	3.868 m	12 ft 8.3 in
最大ブレードアングル	24.1°	
8 高さ	1.312 m	4 ft 3.7 in
9 バケット掘削深さ	0.698 m	27.5 in
10 リフト高さ	1.131 m	44.5 in
11 ブレード角部での最大チルト	0.684 m	26.9 in
最大チルト角度	9°	
ピッチ調整	+3.1/-2.9°	
12 車両全長 (ストレートブレード)	5.662 m	18 ft 6.9 in
機械全長 (ブレードアングル時)	6.500 m	21 ft 3.9 in
重量 (ブレード)	1,617 kg	3,565 lb



## トラックシュー

一部のトラックシューは地域により取扱いのない場合があります。詳細については、Catディーラーにお問い合わせください。

	中耐久仕様	高耐久仕様	高耐久仕様 (台形穴付き)	セルフクリーニング
<b>ヘビーデューティエクステンデッドライフ (HDXL)</b>				
<b>D6/D6 XE – 42リンク</b>				
560 mm (22 in)	✓	✓		
610 mm (24 in)	✓	✓	✓	
<b>D6 LGP/D6 XE LGP (36 in) – 45リンク</b>				
760 mm (30 in)			✓	
915 mm (36 in)	✓	✓	✓	
1,000 mm (39 in)				HD/HDXL
<b>D6 LGP VPAT – 46リンク</b>				
660 mm (26 in)	✓			
710 mm (28 in)	✓			
760 mm (30 in)	✓			
<b>D6 LGP VPAT – 46リンク</b>				
760 mm (30 in)	✓			
915 mm (36 in)	✓			
<b>Cat Abrasion™</b>				
<b>D6/D6 XE – 42リンク</b>				
560 mm (22 in)	✓	✓		
610 mm (24 in)		✓		
<b>D6 LGP/D6 XE LGP (36 in) – 45リンク</b>				
915 mm (36 in)	✓			
<b>D6 LGP VPAT – 46リンク</b>				
660 mm (26 in)	✓			

## 廃棄物処理機

	運転質量		輸送質量**	
D6/D6 XE* (560 mm/22 inシュー)	23,663 kg	52,168 lb	21,049 kg	46,405 lb
D6/D6 XE* (610 mm/24 inシュー)	23,804 kg	52,479 lb	21,190 kg	46,716 lb
D6/D6 XE* LGP (30 in)	24,069 kg	53,063 lb	21,374 kg	47,121 lb
D6/D6 XE* LGP (36 in)	25,394 kg	55,984 lb	22,823 kg	50,316 lb

廃棄物処理機の運転質量は選択したオプションによって異なります。各コンフィギュレーションで公表されている質量には、ヘビーデューティ廃棄物処理用足回り(最大幅のシュー装着時)、廃棄物処理ブレード、燃料タンクガード、ガード付きファイナルドライブ、粉塵の多い環境用のキャブ、シャーシバー、ストライカボックス、満タンの燃料タンク、潤滑油および75 kg (165 lb) のオペレータが含まれています。

\*XEパワートレインは、公表されている数値よりも273 kg (600 lb) 高くなります。

\*\*輸送質量は、運転質量からブレード/プッシュアームおよびオペレータを引き、10%の燃料で計算されます。

# D6/D6 XEブルドーザの仕様

## 寸法 - リアアタッチメント

これらのリアアタッチメントの取り付け時には機械の全長に以下の長さが追加されます。

		ウインチ		リップ		ドロバまたは カウンタウエイト*		廃棄物処理 ストライカボックス	
プッシュアーム	D6	441 mm	17.4 in	1,179 mm	46.4 in	249 mm	9.8 in	478 mm	18.8 in
	D6 LGP (36 in)	416 mm	16.4 in	1,154 mm	45.4 in	224 mm	8.8 in	453 mm	17.8 in
VPATブルドーザ		416 mm	16.4 in	1,154 mm	45.4 in	224 mm	8.8 in	453 mm	17.8 in

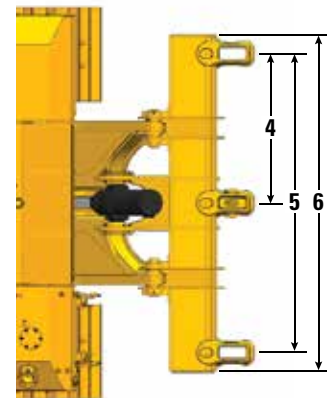
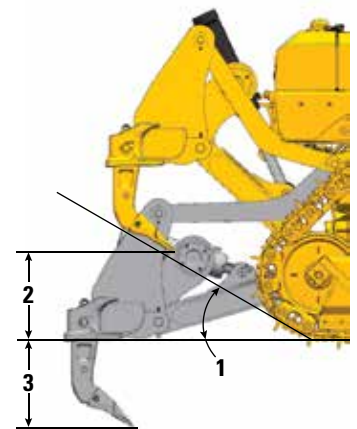
\*各カウンタウエイトスラブにおけるドロバ質量は119 kg (262 lb)、331 kg (730 lb)です。新しいD6ブルドーザ設計は、バランスが向上しています。カウンタウエイトは、より重量のあるアフターマーケットブレードを使用する場合にのみ推奨されます。

## リップ

形式	固定式パラレログラム	
ポケット数	3	
1 ランプ角度	31°	
2 上昇時最高クリアランス (チップ下)	664 mm	26.1 in
3 最大貫通長さ	571 mm	22.5 in
4 ポケット間隔	1,000 mm	39.4 in
5 シャンクゲージ	2,000 mm	78.8 in
シャンク断面	74 mm × 175 mm	2.9 in × 6.9 in
6 ビーム全幅	2,190 mm	86 in
ビーム断面積	219 mm × 304 mm	8.8 in × 12 in
最大貫入力*	68.8 kN	15,470 lbf
掘起力	126 kN	28,350 lbf
リップ質量		
(シャンク1本を含む)	1,550 kg	3,417 lb
追加シャンク (1本)	73 kg	161 lb

仕様は、ヘビーデューティ足回り、MSシューおよびストレートリップシャンクを装着した、D6ブルドーザのコンフィギュレーションに基づきます。

\*コンフィギュレーションおよび機械質量によって異なる場合があります。



## ブレードカッティングエッジ

CAT FirstCut™カッティングエッジは、セミユニバーサル(SU)ブレードで使用可能です。FirstCutエッジは、苛酷な締固め、岩場または凍結した土壌での優れた貫入力により、積載質量を最大35%高め、生産性を最大17%向上させます。その他の利点および詳細については、Catディーラにお問い合わせください。

## ウインチ

D6とD6 XEは、高性能油圧ウインチに動力を供給可能な高圧 (27,600 kPa/4,000 psi) 油圧システムを導入することで、業界屈指のウインチ機能を拡張しています。これらのウインチは、正確な荷重配置を必要とする用途において、優れた制御性を実現します。

D6は、PTO駆動のウインチと互換性があり、最大のパワーと効率を発揮できます。どちらのタイプのウインチもCaterpillarから入手可能です。工場またはディーラで取り付けられ、ブルドーザのエレクトロニックコントロールシステムに統合されます。

ブルドーザモデル	D6				D6 XE	
ウインチモデル	PA56 (低速)		PA56 (標準速度)		PA85	
ウインチドライブ	PTO機械式		PTO機械式		油圧式	
コントロール性能	電気系統		電気系統		電気系統	
運転質量*	1,582 kg	3,487 lb	1,582 kg	3,487 lb	1,530 kg	3,374 lb
オイル容量	43.5 L	11.5 gal	43.5 L	11.5 gal	19 L	5 gal
トラクタ長さの増加						
標準/LGP	516 mm	20.4 in	516 mm	20.4 in	516 mm	20.4 in
LGP (36 in)	365 mm	14.4 in	365 mm	14.4 in	365 mm	14.4 in
ドラム直径	254 mm	10 in	254 mm	10 in	254 mm	10 in
ロープ直径						
推奨	22 mm	0.88 in	22 mm	0.88 in	22 mm	0.88 in
オプション	25 mm	1.0 in	25 mm	1.0 in	25 mm	1.0 in
ドラム作業能力						
22 mm (0.88 in)	55 m	180 ft	55 m	180 ft	55 m	180 ft
25 mm (1.0 in)	50 m	163 ft	50 m	163 ft	50 m	163 ft
ケーブルフェールサイズ (外径 × 長さ)	54 mm × 67 mm	2.1 in × 2.6 in	54 mm × 67 mm	2.1 in × 2.6 in	54 mm × 67 mm	2.1 in × 2.6 in
最大ベアドラム						
けん引力**	399 kN	89,800 lb	399 kN	89,800 lb	378 kN	85,000 lb
ロープ速度***	17 m/min	57 ft/min	33 m/min	107 ft/min	23 m/min	77 ft/min
最大フルドラム****						
けん引力**	399 kN	89,800 lb	399 kN	89,800 lb	220 kN	49,500 lb
ロープ速度***	29 m/min	94 ft/min	55 m/min	179 ft/min	40 m/min	132 ft/min

\*運転質量には、ウインチ、取付け金具、オイル、推奨ワイヤロープが含まれます。

\*\*最大けん引力は、最大トラクタPTO出力トルク/油圧出力または最大サイズの新しいIWRC IPSワイヤロープのカタログ破壊強度で計算されたけん引力よりも小さくなります。

\*\*\*最大ロープ速度は、最大トラクタエンジンのPTO速度または最大油圧出力での負荷時ロープ速度で計算されます。

\*\*\*\*フルドラムはSAE J1158での定義に基づきます。

# D6/D6 XEブルドーザの仕様

## エアコンディショニングシステム

当機のエアコンディショニングシステムにはフッ素系温室効果ガス冷媒R134a(地球温暖化係数=1,430)を使用。システムに含まれている冷媒の質量は1.3 kgで、CO<sub>2</sub>換算では1.859メートルトン相当です。

## 先進キャビンフィルタ

### オペレータキャビン

- 自動的な温度制御およびブLOWER速度機能を備える分散HVACダクトは、ユーザー入力を軽減しながら非常に高いオペレータの快適性を提供します。
- 自動リバースファンによりコンデンサコアのメンテナンスの軽減。
- CAT先進キャビンフィルタは標準で付属します。

### CAT先進キャビンフィルタ

- 呼吸時に吸い込む可能性がある微粒子(0.3~10ミクロンサイズ)からのオペレータの保護。
- 継続的に加圧されるキャブ(U.S. Silica準拠)。
- より長い寿命、高性能フィルタによるメンテナンスの軽減。
- すべてのキャビンコンポーネントの保護: 電子機器など。
- オペレータキャブに対する米国労働安全衛生局のシリカ規制表1の要件に対応。
- オプションの効率を向上させる多層フィルタの提供。利用可能かどうかは、Catディーラーにお問い合わせください。
  - MERV 16 – 標準装備品
  - HEPA
  - 活性炭 + HEPA
  - ABEK1 + HEPA

## 規格

### 転倒時運転者保護構造 (ROPS, Rollover Protective Structure) / 落下物保護構造 (FOPS, Falling Object Protective)

- ROPSはISO 3471:2008基準に、FOPSはISO 3449:2005 Level II基準に適合しています。

### ブレーキ

- ブレーキはISO 10265:2008規格に適合しています。

### 騒音レベル情報

開放型の運転室や騒音が激しい環境で機械を運転する場合、キャブが適切に整備されていない場合、またはドアやウィンドウを開いた状態で長時間作業したり、大きな騒音が発生する現場で作業したりする場合は、聴覚保護が必要になることがあります。

騒音レベル			試験方法
オペレータ音圧レベル	D6	77 dB(A)*	"ISO 6396:2008" <sup>(1)</sup>
	D6 XE	76 dB(A)*	
外部音響出力レベル	D6	113 dB(A)	"ISO 6395:2008" <sup>(2)</sup>
		111 dB(A)*	"ISO 6395:1988" <sup>(2)</sup>
	D6 XE	111 dB(A)	"ISO 6395:2008" <sup>(2)</sup>
		111 dB(A)*	"ISO 6395:1988" <sup>(2)</sup>

\* ウクライナ、英国および「EU指令」を採用する国の該当する地域規制に適合する必要がある機械、または騒音低減パッケージを装備する機械の場合。

<sup>(1)</sup> この測定は、エンジン冷却ファンを最高速度の70%にして行われました。騒音レベルは、エンジン冷却ファンの速度により異なる可能性があります。この測定はキャブのドアとウィンドウを閉めた状態で実施されています。キャブが適切に取付けられ、整備されている状態で測定されました。

<sup>(2)</sup> この測定は、エンジン冷却ファンを最高速度の70%にして行われました。騒音レベルは、エンジン冷却ファンの速度により異なる可能性があります。

上記の騒音レベルには、測定の不確実性と、生産のバリエーションによる不確実性の両方が含まれます。

## ドーザテクノロジー機能

多様な経験レベルのオペレータが、作業をより迅速かつ正確に行うことができるように支援するアシストテクノロジー機能。GradeおよびCommandが提供されていることで、お客様の生産性、効率性、および作業現場の安全性をさらに高めるために役立ちます。

キャブは、サードパーティグレードコントロールに対応し、お客様の選択したグレードコントロールシステムの取り付けをより容易にするために、CANインターフェイス、ハーネスパススルー、およびマウンティング機能を装備しています。

### アシストパッケージ装備のARO

アタッチメント対応オプション (ARO)	AROは、Grade with 3D、AccuGrade、UTS、その他のグレードコントロールシステムのディーラ取り付けに対応する配線と取り付け用の装備を提供しています。
Cat Grade with Slope Assist™	Slope Assistは、GNSS/GPS信号がなくてもブレードをあらかじめ設定した位置に自動的に維持します。ハードウェアやソフトウェアを追加する必要はありません。3D機能付き機械ではオペレータは、全自動3D機能とスロープアシストの間で、何度も簡単にスイッチを切り替えることができます。
ステアリングアシスト	ステアリングアシストは、トラックおよびブレードチルトステアリングを自動化します。平坦地およびクロススロープ上で軽負荷または重負荷において直進走行を自動的に維持することにより、オペレータの疲労軽減を支援します。GNSS/GPSは必要ありません。
安定ブレード	安定ブレードは、手動操作時にオペレータの入力とシームレスに連携し、スムーズな表面に仕上がります。
スロープ表示機能	スロープ表示機能は、機械のメインディスプレイに含まれており、サイドスロープおよび上り坂/下り坂を提示することで、オペレータのスロープ作業を支援します。
ブレード負荷モニタ	ブレード負荷モニタは、現在の負荷と、地盤条件に基づく最適なブレード負荷についてリアルタイムでフィードバックを提供します。機械の負荷やトラックのスリップを能動的にモニタリングし、押土能力を最適化できます。 <sup>1</sup>
トラクションコントロール	トラクションコントロールにより、トラックのスリップを自動的に低減し、時間と燃料を節約するとともに、トラックの摩耗を緩和できます。 <sup>1</sup>
AutoCarry™	AutoCarry (オートキャリー) によりブレード上げを自動的に行うことでブレード負荷を一定に保ち、トラックのスリップを低減します。 <sup>1</sup>

### アシストパッケージ装備のGrade 3D

上記のアシストパッケージ装備のAROのすべての機能に加えて、以下の機能を含みます。

Cat Grade with 3D	工場装着のCAT GRADE with 3Dでは、GNSS/GPSを使用してブレードをコントロールするので、設計通りにより早く仕上げることができます。盗難防止を徹底するため、小型アンテナはキャブの上部に、GNSS/GPS 受信機はキャブ内に取り付けられています。 <sup>2</sup>
ステアリングアシスト3D	軽負荷または重負荷で、現場設計図 (インフィールド設計) のガイダンスラインに自動的に従います。 <sup>2</sup>
専用のタッチスクリーングレードディスプレイ	フルカラーのグレードオペレーターインターフェイスは、より直感的かつ簡単に操作できます。254 mm (10 in) タッチスクリーンとAndroid OSプラットフォームを備え、スマートフォンのように扱えます。

### リモートコントロール/CAT Command

リモートコントロール対応キャブ (標準)	CAT Commandリモートコントロールシステムのディーラ取り付け用外部コネクタを工場装着した、リモートコントロール対応のキャブになっています。
Command for Dozing <sup>2</sup> (オプション)	危険な環境で作業する場合は、CAT Commandリモートコントロールテクノロジーにより、離れた安全な場所からドーザの全操縦機能を利用できます。Commandでは、見通し線コンソール、または長距離オペレータステーション (見通し線なし) のいずれかを選択できます。

<sup>1</sup>GNSS/GPS信号を利用できない屋内またはエリアで動作しない機能。

<sup>2</sup>工場で構成されなかった場合、ソフトウェア対応アタッチメント (SEA) の取り付けが必要です。

**注記:** グレードおよびアシストテクノロジーは、スロープ表示機能、ブレード負荷モニタ、およびトラクションコントロールを除いて、Cat Work Toolsのアングルブレードまたは特殊ブレードに対して互換性がありません。詳細については、お近くのCatディーラにお問い合わせください。

# D6/D6 XE標準装備品およびオプション装備品

## 標準およびオプション装備品

標準およびオプション装備品は異なる場合があります。詳細については、Catディーラーにお問い合わせください。

標準 オプション		標準 オプション	
<b>パワートレイン</b>		<b>CATテクノロジー(続き)</b>	
ロックアップクラッチ (LUC、Lock Up Clutch) トルクディバイダを備えた全自動4速トランス ミッション	D6	リモートフラッシュ/トラブルシュート	✓
XE電気駆動パワートレイン	D6 XE	Grade Connectivity	✓
ディファレンシャルステアリングシステム	✓	オペレータID	✓
ターボ付きCAT C9.3Bディーゼルエンジン (オフロード法2014年排出ガス基準に適合 するためのエンジン搭載後処理装置付き)	✓	マシンセキュリティ - パスコード	✓
CAT C9.3Bディーゼルエンジン(サーマル シールドと液冷ターボ付き)	✓	マシンセキュリティ - Bluetooth	✓
ダストイジェクタを備えるエンジンエアプレ クリーナ	✓	リモートコントロール対応	✓
エンジンエアプレクリーナ(粉塵の多い用途 向けのスクリーンとダストイジェクタ付き)	✓	Cat Command for Dozing	✓
2段減速プラネタリファイナルドライブ	✓	<b>運転席</b>	
2段減速プラネタリファイナルドライブ(ガード 付き)	✓	統合ROPSおよびFOPSを備え、設計が一新さ れたプレミアムキャブ、シングルパネルドアガラ ス、スライディングウィンドウ、CAT先進キャビン フィルタ付き	✓
自動エーテル始動補助装置	✓	統合ROPSおよびFOPSにより設計が一新さ れた粉塵の多い環境用のキャブ、耐衝撃性の ポリカーボネート製ドア、頑丈な横窓によるシ ーリングの強化、性能とフィルタ寿命を向上さ せるCAT先進キャビンフィルタ付きの電動プレ クリーナ	✓
電動燃料プライミングポンプ	✓	統合ROPSおよびFOPSを備え、設計が一新さ れたヘビーデューティキャブ、耐衝撃性のある ポリカーボネートドア、スライディングウィンド ウ、CAT先進キャビンフィルタ付き	✓
電子式パーキングブレーキ	✓	フルカラー254 mm (10 in) 液晶タッチ スクリーンディスプレイ	✓
エンジンエアフィルタ(エレクトロニック サービスインジケータ付き)	✓	内蔵リアビューカメラ	✓
燃料ウォータセパレータ(電子式サービ スインジケータ付き)	✓	ジョイスティックコントロール - ARO	✓
ジャケットウォータヒータ(販売地域に応じて 110 Vまたは220 V)	✓	調整式のオペレータコントロール/アームレスト	✓
尿素水システム - 電子制御フィラインジケータ、 ヒータ付きライン/タンク	✓	機械調整可能なランバサポートを備えた布 シート	✓
<b>CATテクノロジー</b>		ヒータ/ベンチレータ付き革製デラックスシー ト、電子制御により調整可能なランバサポート を装備	✓
スロープ表示機能	✓	自動リバースファン付きのキャブ取付けモジュ ール式HVACシステム。分散ダクト付き 自動温度およびブLOWERコントロール。	✓
<b>アシストパッケージ装備のARO</b>	✓	MERV 16、HEPAおよび活性炭オプションを 備えた電動プレクリーナ付きCAT先進 キャビンフィルタ	✓
- アタッチメント対応オプション (ARO)		乗り心地を改良したピスカスキャブマウント	✓
- スロープアシスト		Bluetooth*およびマイク付き娯楽ラジオ	✓
- ステアリングアシスト		USBポートとAUXポート	✓
- 安定ブレード		改良されたキャブ収納ソリューション	✓
- ブレード負荷モニタ		調節式フットペグ	✓
- トラクションコントロール		クイックオープンフロアプレート	✓
- AutoCarry		スクリーン(サイド/リア対応)	✓
<b>アシストパッケージ装備のGrade 3D</b>	✓	オペレータ着座スイッチ	✓
- フルカラー10 in (254 mm) タッチスクリーン グレードディスプレイ			
- ステアリングアシスト3D			
- Grade受信機およびアンテナ			
- Gradeソフトウェア対応アタッチメント (SEA)			
- アシストパッケージ機能装備のARO			
サードパーティグレードコントロール対応 キャブ	✓		
Trimble、Topcon、およびLeicaが提供する無線 機および基準局との互換性	✓		
Trimble、Topcon、およびLeicaの3Dグレード システムを取付け可能	✓		
Product Link™、携帯電話回線	✓		
Product Link - デュアル(携帯電話/衛星通信)	✓		

(次ページに続く)

# D6/D6 XE標準装備品およびオプション装備品

## 標準およびオプション装備品(続き)

標準およびオプション装備品は異なる場合があります。詳細については、Catディーラーにお問い合わせください。

標準		オプション		標準		オプション	
<b>足回り</b>				<b>電気系統</b>			
ヘビーデューティとCat Abrasion™間の変換を可能にするように設計され、構造的に改良されたトラックローラフレーム	✓			ライト - 6個(LED)	✓		
8つのボトムローラを備えた足回り	✓			プレミアムライト - 360°照らすことのできる12個のLED			✓
10のボトムローラを備えた足回り(仕上げ整地用途向け)		✓		後進警報ブザー	✓		
足回り			HDXLのみ	統合警告灯(輸送時高さへの影響なし)			✓
部分ガイド付き足回り		✓		通信用無線機対応キット			✓
フルガイド付き足回り		✓		コンバータ: 15 Amp、12 Vコンセント	✓		
ヘビーデューティ(DuraLink搭載のHDXL)	✓			診断コネクタ	✓		
Cat Abrasion™トラック			✓	前方警告ホーン	✓		
中耐久仕様トラックシュー	✓			ヒューズパネルとメインパワーリレー(キャブ内)	✓		
高耐久仕様トラックシュー			✓	<b>整備とメンテナンス</b>			
キャリアローラ	✓			30分でのキャブの取外し	✓		
油圧調節式トラック	✓			エコロジードレーン	✓		
交換式スプロケットリムセグメント	✓			高速オイルパワートレーンおよびエンジンオイル交換によるエコロジードレーン			✓
<b>ブレード</b>				グラウンドレベルサービスセンタ(リモート電気系統ディスコネク、乗降用ライト、セカンダリシャットダウンスイッチ、アワーメータ)	✓		
セミユニバーサル、AROマウント	✓			燃料タンク、341 L (90 gal)	✓		
セミユニバーサル、廃棄物処理	✓			燃料タンク、341 L (90 gal)、高速充填対応	D6 XE	D6	
ストレートブレード、AROマウント付きLGP	✓			Wigginsスタイル高速充填ノズル			✓
ストレートブレード、LGP廃棄物処理	✓			グリースガンおよび消火器の取付け準備	✓		
VPAT、AROマウント付きLGP	✓			穿孔ラジエータドア(ルーパおよびヒンジ付き)	✓		
VPAT、AROマウント付きLGP(36 in)	✓			リアアクセス用梯子	✓		
折りたたみ式VPAT、AROマウント付きLGP	✓			取外し式エンジンエンクロージャ(穿孔、ヒンジ、フード下作業用ライト付き)	✓		
CAT FirstCutカッティングエッジ(SUブレード)	✓			定期オイルサンプリング(S・O・S <sup>SM</sup> )ポート	✓		
<b>油圧システム</b>				シヨベルホルダ	✓		
ロードセンシング油圧システム - ドーザリフトとチルト	✓			メンテナンスフリーイコライザー	✓		
独立式ステアリング油圧システム	✓			ISO 14567認定タイオフポイント(3)	✓		
リッパ対応リア油圧システム		D6		液体類およびバッテリーボックス用の盗難防止システム	✓		
リッパおよびウインチ対応リア油圧システム	D6 XE	D6		専用出荷用タイダウン、リア	✓		
単軸リッパコントロール	✓						(次ページに続く)
二軸リッパ/ウインチコントロール			✓				
油圧自動反転、ゼロ速度対応冷却ファン	✓						
電子式油圧ロックアウトスイッチ	✓						

# D6/D6 XE標準装備品およびオプション装備品

## 標準およびオプション装備品(続き)

標準およびオプション装備品は異なる場合があります。詳細については、Catディーラにお問い合わせください。

標準 オプション		標準 オプション	
<b>バッテリー、スタータ、オルタネータおよび油水類</b>		<b>ガードとスクリーン</b>	
150 Aオルタネータ	✓	ボトムガード	✓
150 Aダクト付きオルタネータ		ヘビーデューティシールボトムガード	プッシュアームのみ
ヘビーデューティバッテリー、12 Vメンテナンスフリー-2個 (1,400 CCA) (24 Vシステム)	✓	ヘビーデューティシールクイックアクセスボトムガード*	プッシュアームのみ
ヘビーデューティ、24 Vスタータ	✓	標準デューティグラブハンドル	✓
エクステンデッドライフエンジンクーラント、-37 °C (-35 °F)	✓	ヘビーデューティグラブハンドル	✓
エクステンデッドライフ極寒冷気候向けエンジンクーラント、-51 °C (-60 °F)	✓	開放型スweepガード	✓
<b>アタッチメント</b>		林業用スweepガード(フルキャノピ)	✓
ドローバ	✓	ヒンジ付きリアスクリーン	✓
ハイリフトマルチシャンクリップ、ストレートまたはカーブシャンク	✓	ヒンジ付きサイドスクリーン	✓
軽量リアけん引ポイント	✓	燃料タンクガード(高速充填あり/なし)	✓
ストライカカバーボックス	✓	プレミアムライト用ガード、正面および側面	✓
カウンタウエイト(より重量のあるアフターマーケットブレードを使用する場合にのみ推奨)	✓	粉塵の多い環境向け機械用シール	✓
PACCAR PA56ウインチ、低速PTO	D6	フロント/リアストライカカバー	ディーラ限定
PACCAR PA85ウインチ、可変速油圧	✓		
PACCAR PA56ウインチ、標準速PTO	D6 ディーラ 限定		
Allied H6Hウインチ、可変速油圧	ディーラ 限定		
フェアリードアセンプリ、3ローラ、PA55、PA56およびPA85ウインチに適合	✓		
レトロフィットキット(第4ローラ)、PA55、PA56およびPA85ウインチに適合	✓		

\*提供開始日については、地域のCatディーラにお問い合わせください。



次の情報は、本書の対象となっている地域で販売するために構成された、最終製造時の機械に適用されます。この宣言の内容は発効日時点で有効ですが、車両の機能および仕様に関連した内容は予告なしに変更されることがあります。詳細については、機械の取扱説明書を参照してください。

サスティナビリティの実例および当社の進捗状況については、<https://www.caterpillar.com/ja/company/sustainability>をご覧ください。

## エンジン

- CAT® C9.3Bエンジンは、オフロード法2014年 (Tier 4 Final) 排出ガス基準適合です。
- CATディーゼルエンジンでは、ULSD (硫黄含有量が15 ppm以下の超低硫黄ディーゼル燃料) または次までの低炭素強度燃料を混合したULSDを使用する必要があります。
  - ✓ 最大20%のバイオディーゼルFAME (脂肪酸メチルエステル) \*
  - ✓ 最大100%の再生可能ディーゼル、HVO (水添植物油)、およびGTL (ガス液化) 燃料
 問題なくご使用いただくためにガイドラインを参照してください。詳細については、Catディーラにお問い合わせいただくか、『Caterpillar推奨の機械油水類』(SEBU6250)を参照してください。  
 \*アフタートリートメント装置なしのエンジンでは、混合レベルのさらに高い100%のバイオディーゼルまでの燃料を使用できます。

## エアコンディショニングシステム

- 当機のエアコンディショニングシステムにはフッ素系温室効果ガス冷媒R134a (地球温暖化係数=1,430) を使用。システムに含まれている冷媒の質量は1.36 kg (2.99 lb) で、CO<sub>2</sub>換算では1.946メートルトン (2.145 トン) 相当です。

## 塗料

- 把握できる限りの情報に基づく、次の重金属の塗装内の最大許容濃度 (ppm単位) は次のとおりです。
  - バリウム < 0.01%
  - カドミウム < 0.01%
  - クロム < 0.01%
  - 鉛 < 0.01%

## 騒音性能

ウクライナ、英国、および「EU指令」を採用する国の該当する地域規制に適合する必要がある機械の場合。

オペレータ音圧レベル (ISO 6396:2008) - D6 - 77 dB (A)

オペレータ音圧レベル (ISO 6396:2008) - D6 XE - 76 dB (A)

外部音響出力レベル (ISO 6395:1988) - D6 - 111 dB (A)

外部音響出力レベル (ISO 6395:1988) - D6 XE - 111 dB (A)

## 油水類

- 工場出荷時には、エチレングリコール冷却水が充填されています。CATディーゼルエンジン不凍液/クーラント (DEAC) およびCATエクステンデッドライフクーラント (ELC) は、リサイクルできます。詳細については、Catディーラにお問い合わせください。
- CAT Bio HYDO™ Advancedは、EU Ecolabel認証済みの生分解性作動油です。
- その他の油水類も存在する可能性があります。詳細な推奨油水類およびメンテナンス間隔については、取扱説明書または用途および設置ガイドを参照してください。

## 機能およびテクノロジー

- 次の機能およびテクノロジーは、燃料の節約および二酸化炭素排出量の削減に貢献する可能性があります。機能は異なることがあります。詳細については、Catディーラにお問い合わせください。
  - 完全自動D6では、継続的な調整によって、オペレータによる操作なしで効率と駆動力を最大限に高めることができます。
  - 電気駆動D6 XEでは、最高レベルの生産性を実現し、燃料消費を大幅に抑えることができます。
  - アシストテクノロジー機能は、オペレータが作業をより迅速かつ正確に行い、マテリアルおよび燃料を節約するために役立ちます
  - Cat Grade with Slope AssistやCat Grade with 3DなどのCATテクノロジーによって、生産性が最大50%向上します
  - リモートフラッシュおよびリモートトラブルシュート

## リサイクル

- 車両に含まれる材質の分類と概算の質量割合を以下に示します。製品コンフィギュレーションの違いにより、次の表の値は実際と異なる場合があります。

材質タイプ	質量割合
スチール製	76.59 %
鉄	9.47 %
非鉄金属	2.18 %
合金	0.24 %
金属および非金属混合物	2.67 %
プラスチック	0.65 %
ゴム	0.83 %
非金属混合物	0.02 %
流体	0.53 %
その他	0.74 %
未分類	6.08 %
合計	100 %

- リサイクル可能率の高い車両により、貴重な天然資源をさらに効率的に使用でき、耐用年数に到達した製品の価値が高まります。ISO 16714 (土木建設機械類 - リサイクル可能率および回収可能率 - 用語および計算方法) によれば、リサイクル可能率は新品の車両のリサイクル、再利用、またはその両方が可能な質量による割合 (パーセント単位の質量分率) として定義されます。

部品表のすべての部品は、まずISO 16714および日本CEMA (Construction Equipment Manufacturers Association、日本建設機械工業会) の基準により定義されているコンポーネントの一例に基づくコンポーネントタイプにより評価されます。さらに、残りの部品のリサイクル可能率が材質タイプに基づいて評価されます。

製品コンフィギュレーションの違いにより、次の表の値は実際と異なる場合があります。

リサイクル可能率 - 98%



オフロード法2014年  
基準適合

Cat製品、ディーラサービス、および産業ソリューションに関する詳細情報については、Webサイト ([www.cat.com](http://www.cat.com)) をご覧ください。

© 2022 Caterpillar  
All rights reserved

この製品に使用されるマテリアルと仕様は、予告なしに変更されることがあります。写真の機械には、オプション装備品が装着されていることがあります。利用可能なオプションについては、Catディーラにお問い合わせください。

CAT、CATERPILLAR、LET'S DO THE WORK、それらの各ロゴ、"Caterpillar Corporate Yellow"、"Power Edge" およびCat "Modern Hex"のトレードドレスは、ここに記載されている企業および製品と同様に、Caterpillar社の商標であり、許可なく使用することはできません。

労働安全衛生法に基づき機体質量3メートルトン未満の建設機械の運転には事業者が実施する「小型車両系建設機械運転技能特別教育」の終了が必要です。労働安全衛生法に基づき機体質量3メートルトン以上の「車両系建設機械（整地・運搬・積込・掘削用）および（解体用）の運転」には登録教習機関の行う「技能講習」を受講し修了証の取得が必要です。

AJXQ2545-03 (09-2022)  
AJXQ2545-02の改訂版  
ビルド番号: 20B  
(Japan)

