

Martelos GC & GC S

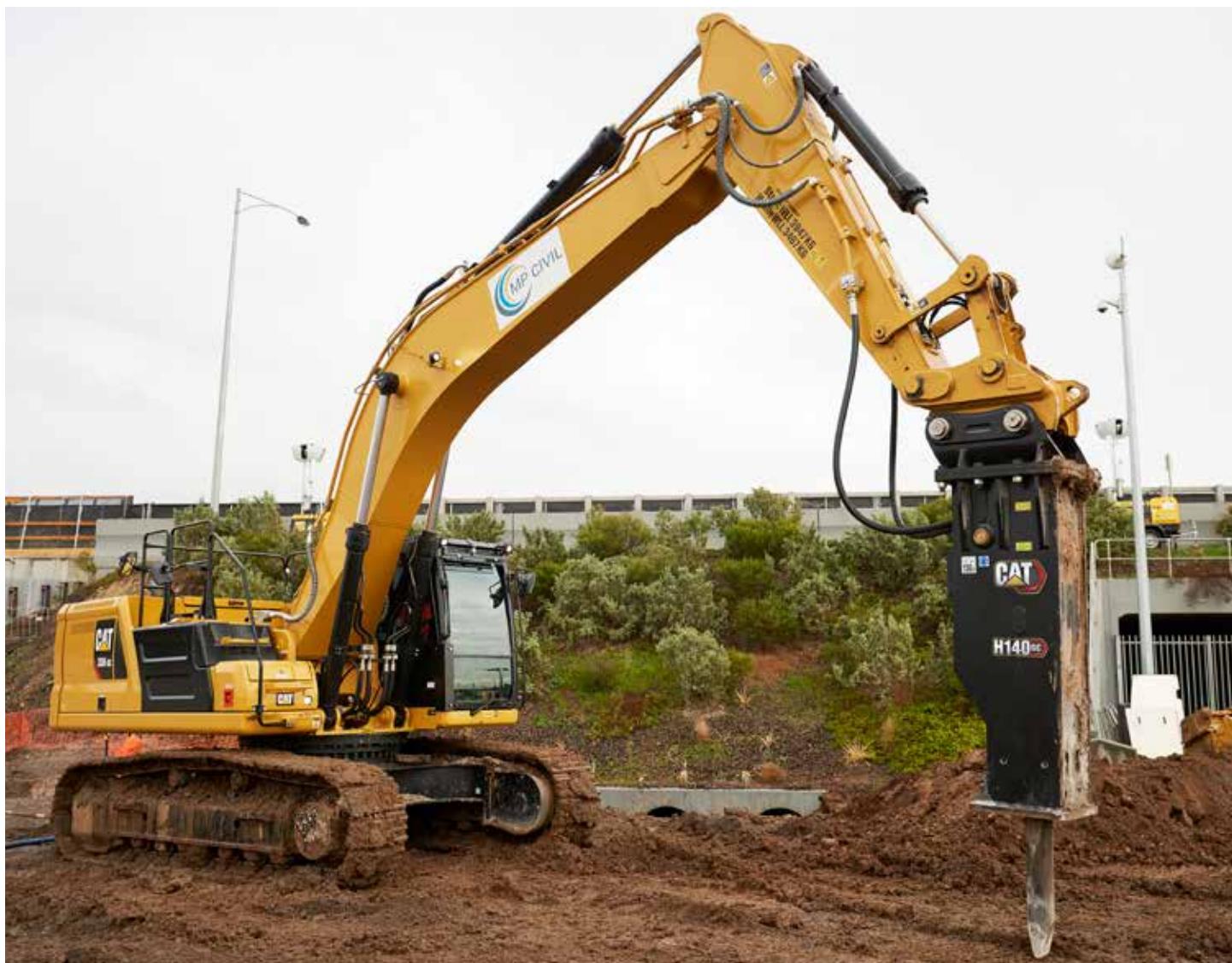
ACESSÓRIOS PARA ESCAVADEIRAS



H140GC

Escavadeira 312-355
Escavadeira com Rodas M318-M322





PRODUTIVIDADE COM BAIXO CUSTO POR HORA

FAÇA MAIS EM TODOS OS TURNOS

A demolição e o dimensionamento do material exigem produção máxima para lucratividade. Os martelos Cat GC e GC S oferecem essa vantagem.

Dois estilos básicos – silencioso (GC S) e não silencioso (GC) – disponíveis em cinco tamanhos fornecem a melhor opção para sua máquina e trabalho.

PRODUÇÃO MÁXIMA
CUSTO BAIXO



ECONOMIZE TEMPO

EM CADA CICLO



FABRICADO PARA SER RESISTENTE

Você precisa de potência consistente o tempo todo, não apenas quando ele é novo. Os martelos GC e GC S usam um design avançado acionado por nitrogênio – comprovadamente confiável.



SILENCIOSO EM FUNCIONAMENTO

Menos ruído no local de trabalho é inerentemente mais seguro e significa menos reclamações dos colegas ao redor. Escolha um martelo GC S silencioso para operação integral e silenciosa.



FÁCIL MANUTENÇÃO

A peça de desgaste mais comum - a bucha inferior - pode ser trocada no campo com ferramentas manuais.

Você pode acessar facilmente os pontos de graxa, as aberturas de abastecimento e verificação de gás, tudo isso com o martelo na máquina.

ESPECIFICAÇÕES TÉCNICAS

	NÃO SILENCIOSO													
	H110 GC		H115 GC		H120 GC		H130 GC		H140 GC		H160 GC		H180 GC	
Classe de Energia	2.000 J	1.475 pés-libra	3.000 J	2.212 pés-libra	4.000 J	2.950 pés-libra	6.000 J	4.425 pés-libra	7.500 J	5.531 pés-libra	10 170 J	7.500 pés-libra	14 578 J	10.750 pés-libra
Sopros por Minuto	450 mín.	650 máx.	450 mín.	800 máx.	400 mín.	800 máx.	350 mín.	700 máx.	250 mín.	550 máx.	200 mín.	450 máx.	200 mín.	400 máx.
Peso Operacional Mínimo	1.237 kg	5.302 lb	1.307 kg	2.875 lb	1.826 kg	4.017 lb	2.364 kg	5.201 lb	3.017 kg	6.637 lb	3.050 kg	6.724 lb	4.200 kg	9.260 lb
Peso Operacional Máximo	1.262 kg	7.766 lb	1.388 kg	3.054 lb	1.866 kg	4.105 lb	2.384 kg	5.245 lb	3.074 kg	6.763 lb	3.090 kg	6.810 lb	3.918 kg	8.638 lb
Fluxo Mínimo Nominal	80 l/mín.	21 gal/min	90 l/min	24 gal/min	125 l/min.	33 gal/min	160 l/min.	42 gal/min	180 l/min.	48 gal/min	190 l/min.	50 gal/min	250 l/mín.	66 gal/min
Fluxo Máximo Nominal	100 l/mín.	26 gal/min	120 l/min	32 gal/min	150 l/min.	40 gal/min	190 l/min.	50 gal/min	220 l/min.	58 gal/min	260 l/min.	68 gal/min	300 l/mín.	79 gal/min
Pressão de Operação Mínima	14.000 kPa	1.885 lb/pol ²	15.000 kPa	2.175 lb/pol ²	16.000 kPa	2.320 lb/pol ²	16.000 kPa	2.320 lb/pol ²	16.000 kPa	2.320 lb/pol ²	15.985 kPa	2.320 lb/pol ²	15.985 kPa	2.320 lb/pol ²
Pressão de Operação Máxima	16.000 kPa	2.175 lb/pol ²	17.000 kPa	2.465 lb/pol ²	18.000 kPa	2.610 lb/pol ²	18.000 kPa	2.610 lb/pol ²	18.000 kPa	2.610 lb/pol ²	18.000 kPa	2.610 lb/pol ²	18.000 kPa	2.610 lb/pol ²
Diâmetro do Eixo da Ferramenta	72 mm	2,8 pol	120 mm	4,72 pol	135 mm	5,3 pol	150 mm	5,9 pol	153 mm	6,0 pol	160 mm	6,29 pol	180 mm	7,09 pol
Peso Mínimo do Transportador	11 t	24.251 lb	13 t	28.660 lb	18 t	39.683 lb	25 t	55.115 lb	30 t	66.138 lb	33 t	72.700 lb	40 t	88.100 lb
Peso Máximo do Transportador	16 t	35.274 lb	18 t	39.683 lb	25 t	55.115 lb	32 t	70.547 lb	40 t	88.184 lb	45 t	99.200 lb	55 t	121.200 lb

	COM PROTEÇÃO ACÚSTICA													
	H110 GC S		H115 GC S		H120 GC S		H130 GC S		H140 GC S		H160 GC S		H180 GC S	
Classe de Energia	2.000 J	1.475 pés-libra	3.000 J	2.212 pés-libra	4.000 J	2.950 pés-libra	6.000 J	4.425 pés-libra	7.500 J	5.531 pés-libra	10 170 J	7.500 pés-libra	14 578 J	10.750 pés-libra
Sopros por Minuto	450 mín.	650 máx.	450 mín.	800 máx.	400 mín.	800 máx.	350 mín.	700 máx.	250 mín.	550 máx.	200 mín.	450 máx.	200 mín.	400 máx.
Peso Operacional Mínimo	1.203 kg	2.647 lb	1.307 kg	2.875 lb	1.754 kg	3.859 lb	2.451 kg	5.392 lb	2.981 kg	6.558 lb	2.930 kg	6.460 lb	3.900 kg	8.600 lb
Peso Operacional Máximo	1.228 kg	2.701,6 lb	1.331 kg	2.928,2 lb	1.785 kg	3.927 lb	2.487 kg	5.471,4 lb	3.134 kg	6.894,8 lb	3.090 kg	6.810 lb	3.918 kg	8.638 lb
Fluxo Mínimo Nominal	80 l/min	21 gal/min	90 l/min	24 gal/min	125 l/min	33 gal/min	161 l/min	43 gal/min	181 l/min	48 gal/min	190 l/min	50 gal/min	250 l/min	66 gal/min
Fluxo Máximo Nominal	100 l/min	26 gal/min	120 l/min	32 gal/min	151 l/min	40 gal/min	191 l/min	51 gal/min	221 l/min	58 gal/min	260 l/min	68 gal/min	300 l/min	79 gal/min
Pressão de Operação Mínima	14.000 kPa	2.030 lb/pol ²	15.000 kPa	2.175 lb/pol ²	16.000 kPa	2.320 lb/pol ²	16.000 kPa	2.320 lb/pol ²	16.000 kPa	2.320 lb/pol ²	15.985 kPa	2.320 lb/pol ²	15.985 kPa	2.320 lb/pol ²
Pressão de Operação Máxima	16.000 kPa	2.320 lb/pol ²	17.000 kPa	2.465 lb/pol ²	18.000 kPa	2.610 lb/pol ²	18.000 kPa	2.610 lb/pol ²	18.000 kPa	2.610 lb/pol ²	18.000 kPa	2.610 lb/pol ²	18.000 kPa	2.610 lb/pol ²
Diâmetro do Eixo da Ferramenta	72 mm	2,83 pol	120 mm	4,72 pol	135 mm	5,31 pol	150 mm	5,91 pol	153 mm	6,02 pol	160 mm	6,29 pol	180 mm	7,09 pol
Peso Mínimo do Transportador	11 t	24.251 lb	13 t	28.660 lb	18 t	39.683 lb	25 t	55.115 lb	30 t	66.138 lb	33 t	72.700 lb	40 t	88.100 lb
Peso Máximo do Transportador	16 t	35.274 lb	18 t	39.683 lb	25 t	55.115 lb	32 t	70.547 lb	40 t	88.184 lb	45 t	99.200 lb	55 t	121.200 lb

LET'S DO THE WORK.™

Para obter informações completas sobre produtos Cat, serviços de revendedores e soluções industriais, visite nosso site www.cat.com.

GPDQ9298-01
2-2022
Global

Os materiais e as especificações estão sujeitos a mudanças sem aviso prévio. As máquinas ilustradas nas fotos podem incluir equipamentos adicionais. Consulte o revendedor Cat para ver as opções disponíveis.

© 2022 Caterpillar. Todos os direitos reservados. CAT, CATERPILLAR, LET'S DO THE WORK, seus respectivos logotipos, "Caterpillar Yellow" e as identidades visuais "Power Edge" e Cat "Modern Hex", assim como a identidade corporativa e de produtos aqui usada, são marcas registradas da Caterpillar e não podem ser usadas sem permissão.

