



D5

ブルドーザ

技術仕様

コンフィギュレーションおよび機能は地域により異なります。利用可能かどうかは、地域の Cat® ディーラにお問い合わせください。

目次

D5 ブルドーザ

仕様.....	3	D5 スーパー LGP.....	9
エンジン.....	3	ブレード.....	9
エアコンディショニングシステム.....	3	D5 表面仕上げ用仕様.....	10
油水類/交換時の容量.....	3	D5 スーパー LGP.....	10
トランスミッション.....	3	トラックシュー.....	11
ドローバのけん引力.....	4	寸法-リアアタッチメント.....	12
油圧コントロール装置-圧力.....	4	リップ.....	12
油圧コントロール装置-ポンプ.....	4	ウインチ.....	13
D5 VPAT.....	5	規格.....	14
ブレード.....	5	騒音レベル情報.....	14
D5 LGP VPAT.....	6	振動レベル.....	14
ブレード.....	6	先進キャビンフィルタ.....	14
D5 VPAT 表面仕上げ.....	7	ドーザテクノロジー機能.....	15
ブレード.....	7	標準およびオプション装備品.....	16
D5 SU.....	8	環境に関する宣言.....	19
ブレード.....	8		

(次ページに続く)

D5 ブルダーザ目次

目次 (続き)

D5 ブルダーザ – 廃棄物処理機

主な特長と利点	20
仕様	21
エンジン	21
エアコンディショニングシステム	21
油種類/交換時の容量	21
トランスミッション	21
ドロバのけん引力	22
油圧コントロール装置 – 圧力	22
油圧コントロール装置 – ポンプ	22
D5 廃棄物処理機 – LGP VPAT	23
ブレード	23
D5 廃棄物処理機 – LGP VPAT	24
ブレード	24

D5 廃棄物処理機 – SU	25
ブレード	25
D5 廃棄物処理機の特長	26
トラックシュー	27
寸法 – リアアタッチメント	27
リップ	27
ウインチ	28
規格	29
騒音レベル情報	29
振動レベル	29
先進キャビンフィルタ	29
ドーザテクノロジー機能	30
標準およびオプション装備品	31

D5 ブルダーザ – ヘビーデューティ/林業

主な特長と利点	34
仕様	35
エンジン	35
エアコンディショニングシステム	35
油種類/交換時の容量	35
トランスミッション	35
ドロバのけん引力	36
油圧コントロール装置 – 圧力	36
油圧コントロール装置 – ポンプ	36
D5 VPAT – ヘビーデューティ/林業	37
ブレード	37

D5 SU – ヘビーデューティ/林業	38
ブレード	38
D5 ヘビーデューティ/林業向け機能	39
トラックシュー	40
寸法 – リアアタッチメント	41
リップ	41
ウインチ	42
規格	43
騒音レベル情報	43
振動レベル	43
先進キャビンフィルタ	43
ドーザテクノロジー機能	44
標準およびオプション装備品	45

D5 ブルダーザ – 火災沈静ドーザ

主な特長と利点	48
仕様	49
エンジン	49
エアコンディショニングシステム	49
油種類/交換時の容量	49
トランスミッション	49
ドロバのけん引力	50
油圧コントロール装置 – 圧力	50
油圧コントロール装置 – ポンプ	50
D5 LGP VPAT – 火災沈静	51
ブレード	51

D5 VPAT – 火災沈静	52
ブレード	53
D5 火災沈静ドーザ機能	54
トラックシュー	55
寸法 – リアアタッチメント	56
リップ	56
ウインチ	57
規格	58
騒音レベル情報	58
振動レベル	58
先進キャビンフィルタ	58
ドーザテクノロジー機能	59
標準およびオプション装備品	60

エンジン

エンジンモデル	Cat® C7.1	
排出ガス	米国 EPA Tier 4 Final/ EU Stage V/日本オフロード法 2014 年基準/ 韓国 Tier 5	
パワートレイン	完全自動 3 速	
定格出力 (ネット) (1,770 rpm)		
ISO 9249/SAE J1349	127 kW	170 hp
ISO 9249 (DIN)	172 mhp	
エンジン出力 – 最大 (1,600 rpm)		
ISO 14396	148 kW	198 hp
ISO 14396 (DIN)	201 mhp	
定格出力 (グロス) – 最大 (1,600 rpm)		
SAE J1995	151 kW	202 hp
内径	105 mm	4.1 in
行程	135 mm	5.3 in
総行程容積 (排気量)	7.1 L	433 in ³

- 表示されている公称出力は、エンジンにファン、エアクリーナ、クリーンエミッションモジュール、およびオルタネータが装備された状態で、フライホイール部で得られる出力です。
 - 公称出力は、製造時点で有効な指定規格の下で試験した場合の値です。
 - 標高 3,000 m (9,840 ft) までは定格出力の低下がなく、3,000 m (9,840 ft) を超えると、自動的に定格出力が下がります。
 - CAT ディーゼルエンジンでは、ULSD (硫黄含有量が 15 ppm 以下の超低硫黄ディーゼル) または次までの低炭素強度燃料を混合した ULSD を使用する必要があります。
 - ✓ 最大 20 % のバイオディーゼル FAME (脂肪酸メチルエステル)*
 - ✓ 最大 100 % の再生可能ディーゼル、HVO (水添植物油)、および GTL (ガス液化) 燃料
- 問題なくご使用いただくためにガイドラインを参照してください。詳細については、Cat ディーラに問い合わせるか、"Caterpillar 製機械推奨液体類" (SEBU6250) を参照してください。
- * アフタートリートメント装置なしのエンジンでは、混合レベルのさらに高い 30 % のバイオディーゼルまでの燃料を使用できます。

エアコンディショニングシステム

当機のエアコンディショニングシステムにはフッ素系温室効果ガス冷媒 R134a (地球温暖化係数 =1,430) を使用。システムに含まれている冷媒の質量は 1.3 kg で、CO₂ 換算では 1.859 メートルトン相当です。

油水類/交換時の容量

燃料タンク	315 L	83.2 gal
尿素水タンク	16 L	4.2 gal
冷却系統	41 L	10.8 gal
エンジンクランクケース	18 L	4.8 gal
パワートレイン	160 L	42.3 gal
ローラフレーム標準/LGP (各)	18/27 L	4.8/7.1 gal
走行減速機	8 L	2.1 gal
油圧システム	80 L	21.1 gal

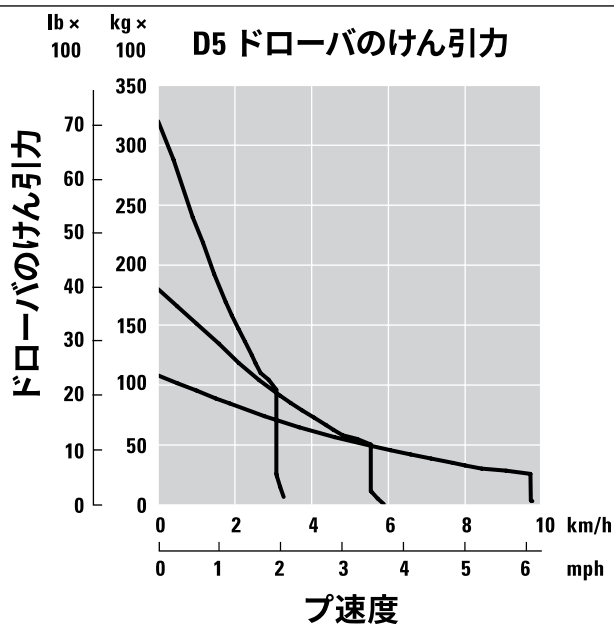
トランスミッション

前進 0.5 速	2.5 km/h (2.4 km/h)	1.6 mph (1.5 mph)
前進 1.0 速	3.3 km/h (3.0 km/h)	2.1 mph (1.9 mph)
前進 1.5 速	4.4 km/h	2.7 mph
前進 2.0 速	5.8 km/h	3.6 mph
前進 2.5 速	7.5 km/h	4.7 mph
前進 3.0 速	9.8 km/h	6.1 mph
後進 0.5 速	3.1 km/h (2.9 km/h)	1.9 mph (1.8 mph)
後進 1.0 速	4.1 km/h (3.5 km/h)	2.5 mph (2.2 mph)
後進 1.5 速	5.4 km/h	3.4 mph
後進 2.0 速	7.1 km/h	4.4 mph
後進 2.5 速	9.5 km/h	5.9 mph
後進 3 速	12.2 km/h	7.6 mph
最大けん引力		
前進 1.0 速	320 kN	71,939 lbf
前進 2.0 速	198 kN	44,512 lbf
前進 3.0 速	113 kN	25,403 lbf

注記: 角括弧で囲まれたデータは、EU 向けの値です。

D5 ブルドーザの仕様

ドローバのけん引カ



油圧コントロール装置 - 圧力

最大作業装置動作圧力	25,000 kPa	3,626 psi
最大ステアリング動作圧力	45,000 kPa	6,527 psi

油圧コントロール装置 - ポンプ

ポンプ出力		
作業装置	127 L/min	33.5 gal/分
ステアリング	165 L/min	43.5 gal/分
ファン	49 L/min	12.9 gal/分
リフトシリンダ流量	127 L/min	33.5 gal/分
チルトシリンダ流量	127 L/min	33.5 gal/分
リップシリンダ流量	127 L/min	33.5 gal/分
アングルシリンダ流量 - VPAT	127 L/min	33.5 gal/分

D5 VPAT

運転質量*	17,180 kg	37,875 lb
輸送質量**	16,950 kg	37,368 lb
接地圧 (ISO 16754)	47.6 kPa	6.9 psi
アンダキャリッジ (標準)	40 セクション/ ボトムローラ 7 個	
1 クローラ中心距離	1,890 mm	74.4 in
2 トラックシューの幅 (標準)	610 mm	24 in
3 トラクタの幅	2,500 mm	98.4 in
4 接地長	2,562 mm	100.9 in
接地面積: (ISO 16754)	3.5 m ²	5,469 in ²
グロース高さ (中耐久仕様)	57 mm	2.2 in
最低地上高	358 mm	14.1 in
5 車両の高さ***	3,085 mm	121.5 in
6 トラクタ単体の長さ****	4,644 mm	182.8 in

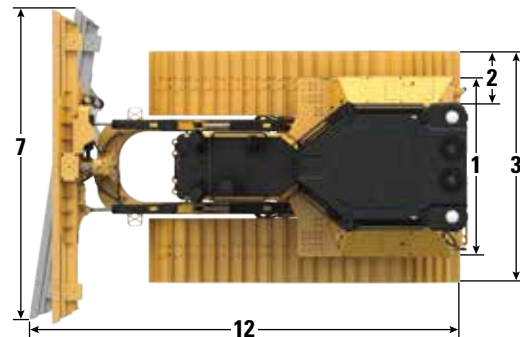
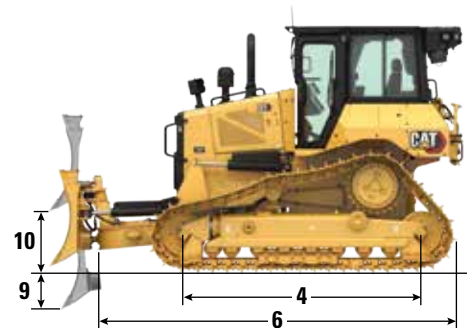
特に指定のない限り、上記すべての寸法は、コンフィギュレーションに関して最大幅の高耐久仕様シューを装着した Cat Abrasion™ 足回り、VPAT ブレードを装備した場合のもので、ISO 16754 に基づいて計算されています。

* 運転質量には、ブレード、潤滑剤、クーラント、満タンの燃料タンク、ROPS/FOPS キャブ、ドロバ、および 75 kg (165 lb) のオペレータが含まれています。

** 輸送時質量には、ブレードリフトシリンダ、C フレーム、潤滑剤、冷却水、10% の燃料、ROPS/FOPS キャブ、およびドロバが含まれます。

*** 車両高さはグロース先端から Product Link™ アンテナの頂部までです。スイープでは、機械全高よりも 64 mm (2.5 in) 高くなります。林業用スイープでは、81 mm (3.2 in) 高くなります。高耐久仕様では、9 mm (0.4 in) 高くなります。3D アンテナ付き Cat GRADE の取り付けでは機械高が高くなることはありません。

**** ドロバ後部から C フレーム前部までの基本トラクタの長さ。



LGP VPAT モデル

ブレード

コンフィギュレーション	VPAT		VPAT - 折りたたみ式	
	容量 (ISO 9246)		容量 (ISO 9246)	
7 エンドビットの幅	3,272 mm	10.7 ft	3,272 mm	10.7 ft
エンドビットなしの幅	3,159 mm	10.4 ft	3,159 mm	10.4 ft
エンドビットの幅 (ブレードアングル 24°)	2,998 mm	118.0 in	2,558 mm	100.7 in
エンドビットなしの幅 (ブレードアングル 24°)	2,908 mm	114.5 in	2,539 mm	97.0 in
最大ブレードアングル	24°		24°	
8 高さ	1,261 mm	49.6 in	1,261 mm	49.6 in
9 バケット掘削深さ	559 mm	22.0 in	559 mm	22.0 in
10 リフト高さ	971 mm	38.2 in	971 mm	38.2 in
11 ブレード角部での最大チルト	257 mm	10.1 in	257 mm	10.1 in
最大チルト角度	8.5°		8.5°	
ピッチ調整	60° (カッティングエッジ/ 地面、公称)、-2°/+4°			
12 車両全長 (ストレートブレード)	5,000 mm	197 in	5,016 mm	197 in
車両全長 (ブレードアングル 24°、燃料タンクガードなし)	5,621 mm	221 in	5,621 mm	221 in
ブレード質量	1,090 kg	2,403 lb	1,286 kg	2,835 lb

D5 ブルドーザの仕様

D5 LGP VPAT

運転質量*	19,170 kg	42,263 lb
輸送質量**	18,940 kg	41,756 lb
接地圧 (ISO 16754)	32.6 kPa	4.7 psi
アンダキャリッジ (標準)	46 セクション/ ボトムローラ 8 個	
1 クローラ中心距離	2,160 mm	85.0 in
2 トラックシューの幅 (標準)	840 mm	33 in
3 トラクタの幅	3,000 mm	118.1 in
4 接地長	3,116 mm	122.7 in
接地面積: (ISO 16754)	5.8 m ²	8,995 in ²
グロウサ高さ (中耐久仕様)	57 mm	2.2 in
最低地上高	473 mm	18.6 in
5 車両の高さ***	3,200 mm	126.0 in
6 トラクタ単体の長さ****	5,012 mm	197.3 in

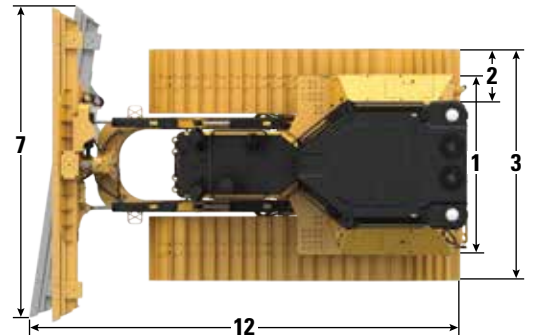
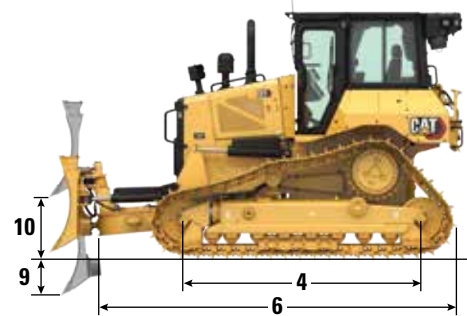
特に指定のない限り、上記すべての寸法は、コンフィギュレーションに関して最大幅の高耐久仕様シューを装着した Cat Abrasion 足回り、VPAT ブレードを装備した場合のもので、ISO 16754 に基づいて計算されています。

* 運転質量には、ブレード、潤滑剤、クーラント、満タンの燃料タンク、ROPS/FOPS キャブ、ドロバ、および 75 kg (165 lb) のオペレータが含まれています。

** 輸送時質量には、ブレードリフトシリンダ、C フレーム、潤滑剤、冷却水、10% の燃料、ROPS/FOPS キャブ、およびドロバが含まれます。

*** 車両高さはグロウサ先端から Product Link アンテナの頂部までです。スイープでは、機械全高よりも 64 mm (2.5 in) 高くなります。林業用スイープでは、81 mm (3.2 in) 高くなります。高耐久仕様では、9 mm (0.4 in) 高くなります。3D アンテナ付き Cat GRADE の取り付けでは機械高が高くなることはありません。

**** ドロバ後部から C フレーム前部までの基本トラクタの長さ。



ブレード

コンフィギュレーション	LGP VPAT		LGP VPAT - 折りたたみ式	
容量 (ISO 9246)	4.0 m ³	5.2 yd ³	4.2 m ³	5.5 yd ³
7 エンドビットの幅	4,080 mm	13.4 ft	4,080 mm	13.4 ft
エンドビットなしの幅	3,969 mm	156.3 in	3,969 mm	156.3 in
エンドビットの幅 (ブレードアングル 24°)	3,736 mm	147.1 in	3,736 mm	147.1 in
エンドビットなしの幅 (ブレードアングル 24°)	3,640 mm	143.3 in	3,640 mm	143.3 in
エンドビット全幅 (ブレードアングル 33°。輸送目的のみ)	—		3,000 mm	118.1 in
最大ブレードアングル	24°		24°	
8 高さ	1,263 mm	49.7 in	1,263 mm	49.7 in
9 バケット掘削深さ	580 mm	22.8 in	580 mm	22.8 in
10 リフト高さ	1,051 mm	41.4 in	1,051 mm	41.4 in
11 ブレード角部での最大チルト	371 mm	14.6 in	371 mm	14.6 in
最大チルト角度	8.5°		8.5°	
ピッチ調整	60° (カッティングエッジ/地面、公称)、-2°/+4°		60° (カッティングエッジ/地面、公称)、-2°/+4°	
12 車両全長 (ストレートブレード)	5,350 mm	211 in	5,350 mm	211 in
車両全長 (ブレードアングル 24°、燃料タンクガードなし)	6,137 mm	242 in	6,027 mm	237 in
折りたたみ式 VPAT ブレード、アングル 33°、輸送目的のみ	—		6,377 mm	251 in
重量 (ブレード)	1,256 kg	2,769 lb	1,526 kg	3,364 lb

D5 VPAT 表面仕上げ

運転質量*	17,780 kg	39,198 lb
輸送質量**	17,550 kg	38,691 lb
接地圧 (ISO 16754)	41.4 kPa	6.0 psi
アンダキャリッジ (標準)	46 セクション/ ボトムローラ 8 個	
1 クローラ中心距離	1,890 mm	74.4 in
2 トラックシューの幅 (標準)	610 mm	24 in
3 トラクタの幅	2,500 mm	98.4 in
4 接地長	3,116 mm	122.7 in
接地面積: (ISO 16754)	4.2 m ²	6,525 in ²
グロウサ高さ (中耐久仕様)	57 mm	2.2 in
最低地上高	473 mm	18.6 in
5 車両の高さ***	3,200 mm	126.0 in
6 トラクタ単体の長さ****	5,012 mm	197.3 in

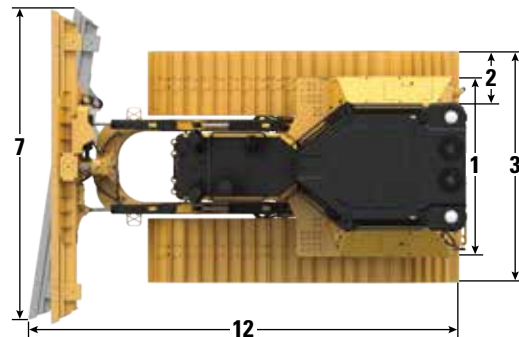
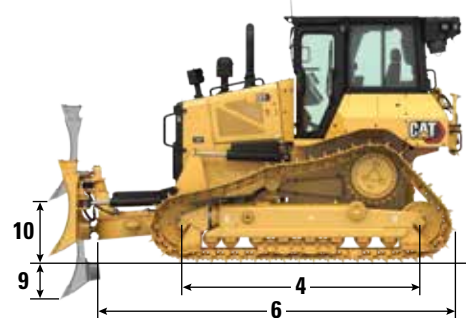
特に指定のない限り、上記すべての寸法は、コンフィギュレーションに関して最大幅の高耐久仕様シューを装着した Cat Abrasion 足回り、VPAT ブレードを装備した場合のもので、ISO 16754 に基づいて計算されています。

* 運転質量には、ブレード、潤滑剤、クーラント、満タンの燃料タンク、ROPS/FOPS キャブ、ドロバ、および 75 kg (165 lb) のオペレータが含まれています。

** 輸送時質量には、ブレードリフトシリンダ、C フレーム、潤滑剤、冷却水、10% の燃料、ROPS/FOPS キャブ、およびドロバが含まれます。

*** 車両高さはグロウサ先端から Product Link アンテナの頂部までです。スイープでは、機械全高よりも 64 mm (2.5 in) 高くなります。林業用スイープでは、81 mm (3.2 in) 高くなります。高耐久仕様では、9 mm (0.4 in) 高くなります。3D アンテナ付き Cat GRADE の取り付けでは機械高が高くなることはありません。

**** ドロバ後部から C フレーム前部までの基本トラクタの長さ。



LGP VPAT モデル

ブレード

コンフィギュレーション	VPAT		VPAT - 折りたたみ式	
	容量 (ISO 9246)		容量 (ISO 9246)	
7 エンドビットの幅	3,272 mm	10.7 ft	3,272 mm	10.7 ft
エンドビットなしの幅	3,159 mm	10.4 ft	3,159 mm	10.4 ft
エンドビットの幅 (ブレードアングル 24°)	2,998 mm	118.0 in	2,558 mm	100.7 mm
エンドビットなしの幅 (ブレードアングル 24°)	2,908 mm	114.5 in	2,539 mm	97.0 in
最大ブレードアングル	24°		24°	
8 高さ	1,261 mm	49.6 in	1,261 mm	49.6 in
9 バケット掘削深さ	580 mm	22.8 in	580 mm	22.8 in
10 リフト高さ	1,051 mm	41.4 in	1,051 mm	41.4 in
11 ブレード角部での最大チルト	257 mm	10.1 in	257 mm	10.1 in
最大チルト角度	8.5°		8.5°	
ピッチ調整	60° (カッティングエッジ/ 地面、公称)、-2°/+4°		60° (カッティングエッジ/ 地面、公称)、-2°/+4°	
12 車両全長 (ストレートブレード)	5,350 mm	211 in	5,350 mm	211 in
車両全長 (ブレードアングル 24°、燃料タンクガードなし)	5,969 mm	235 in	5,969 mm	235 in
重量 (ブレード)	1,090 kg	2,403 lb	1,286 kg	2,835 lb

D5 ブルドーザの仕様

D5 SU

運転質量*	17,340 kg	38,228 lb
輸送質量**	17,110 kg	37,721 lb
接地圧 (ISO 16754)	48.2 kPa	7.0 psi
足回り	40 セクション/ ボトムローラ 7 個	
1 クローラ中心距離	1,890 mm	74.4 in
2 トラックシューの幅 (標準)	610 mm	24 in
3 トラクタの幅 (トラニオンを含まず)	2,500 mm	98.4 in
4 接地長	2,562 mm	100.9 in
接地面積: (ISO 16754)	3.5 m ²	5,469 in ²
グロース高さ (中耐久仕様)	57 mm	2.5 in
最低地上高	358 mm	14.1 in
5 車両の高さ***	3,085 mm	121.5 in
6 トラクタ単体の長さ****	3,990 mm	157.1 in

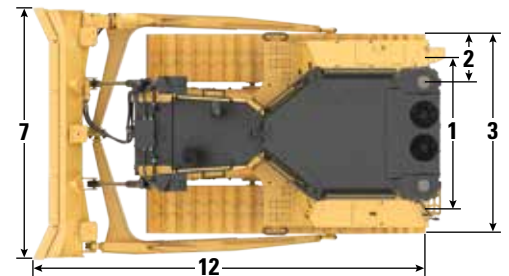
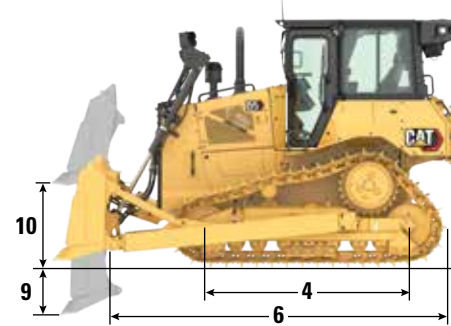
特に指定のない限り、上記すべての寸法は、コンフィギュレーションに関して最大幅の中耐久仕様シューを装着した Cat Abrasion 足回り、SU ブレードを装備した場合のもので、ISO 16754 に基づいて計算されています。

* 運転質量には、ブレード、潤滑剤、クーラント、満タンの燃料タンク、ROPS/FOPS キャブ、ドロバ、および 75 kg (165 lb) のオペレータが含まれています。

** 輸送時質量には、ブレードリフトシリンダ、C フレーム、潤滑剤、冷却水、10% の燃料、ROPS/FOPS キャブ、およびドロバが含まれます。

*** 車両高さはグロース先端から Product Link アンテナの頂部までです。スイープでは、機械全高よりも 64 mm (2.5 in) 高くなります。林業用スイープでは、81 mm (3.2 in) 高くなります。高耐久仕様では、9 mm (0.4 in) 高くなります。3D アンテナ付き Cat GRADE の取り付けでは機械高が高くなることはありません。

**** ドロバ後部からリフトシリンダチップまでの基本トラクタの長さ。



ブレード

コンフィギュレーション	SU	
容量 (ISO 9246)	4.3 m ³	5.6 yd ³
7 エンドビットの幅	3,164 mm	10.4 ft
エンドビットなしの幅	3,122 mm	10.2 in
8 高さ	1,338 mm	52.7 in
9 バケット掘削深さ	544 mm	21.4 in
10 リフト高さ	1,104 mm	43.4 in
11 ブレード角部での最大チルト	140 mm	5.5 in
最大チルト角度	8°	
ピッチ調整	± 5.1°	
12 車両全長 (SU ブレードを含む、燃料タンクガードなし)	5,087 mm	200 in
ブレード重量 (ブレード + プッシュアーム取り付け時)	2,050 kg	4,520 lb

D5 スーパー LGP

運転質量*	21,630 kg	47,686 lb
輸送質量**	21,400 kg	47,179 lb
接地圧 (ISO 16754)	24.8 kPa	3.48 psi
足回り	52 セクション/ ボトムローラ 9 個	
1 クローラ中心距離	2,365 mm	93.11 in
2 トラックシューの幅 (標準)	1,070 mm	42 in
3 トラクタの幅 (トラニオンを含まず)	3,435 mm	135.24 in
4 接地長	3,695 mm	145.47 in
接地面積: (ISO 16754)	8.56 m ²	13,268 in ²
グロース高さ - (ダブルグロースシュー)	35 mm	1.38 in
最低地上高	469 mm	18.46 in
5 車両の高さ***	3,168 mm	124.72 in
6 トラクタ単体の長さ****	4,804 mm	189.1 in

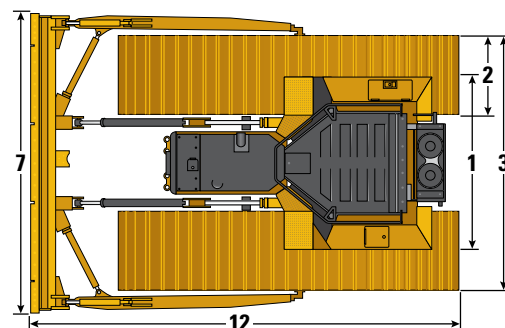
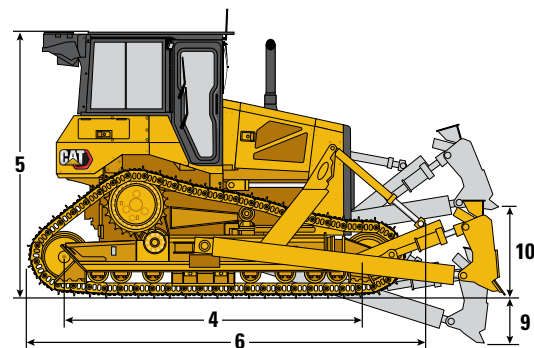
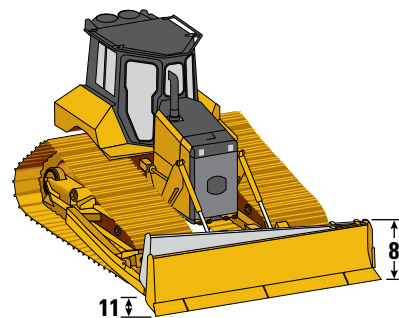
特に指定のない限り、上記すべての寸法は、コンフィギュレーションに関して最大幅の中耐久仕様シューを装着した Cat Abrasion 足回り、SU ブレードを装備した場合のもので、ISO 16754 に基づいて計算されています。

* 運転質量には、ブレード、潤滑剤、クーラント、満タンの燃料タンク、ROPS/FOPS キャブ、ドーバ、DG シュー、STD バッテリ、および 75 kg (165 lb) のオペレータが含まれています。APEX シューでは、1,450kg (3,197 lb) 軽くなります。

** 輸送時質量には、ブレードリフトシリンダ、潤滑剤、冷却水、10% の燃料、ROPS/FOPS キャブ、ドーバ、プッシュアーム、およびブレードが含まれます。

*** 車両高さはグロース先端 (ダブルグロースシュー) から Product Link アンテナの頂部までです。APEX シュー付きでは、42 mm (1.65 in) 高くなります。

**** リアトラックシューからリフトシリンダブレードチップまでの基本トラクタの長さ (輸送時)。



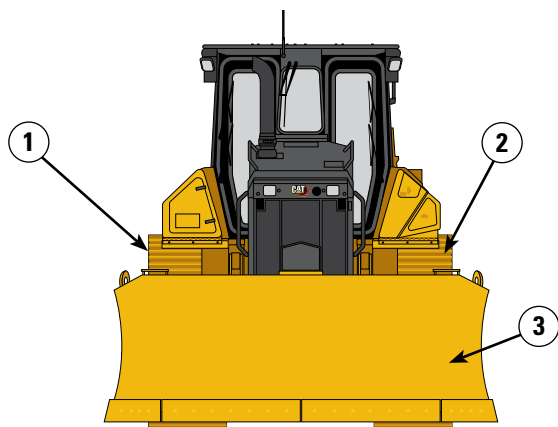
ブレード

コンフィギュレーション	ストレートブレード	
容量 (ISO 9246)	2.7 m ³	3.5 yd ³
7 エンドビットの幅	4,027 mm	13.2 ft
エンドビットなしの幅	3,980 mm	13.1 ft
8 高さ	900 mm	35.4 in
9 バケット掘削深さ	541 mm	21.3 in
10 リフト高さ	996 mm	39.2 in
11 ブレード角部での最大チルト	209 mm	11.1 in
最大チルト角度	6°	
ピッチ調整	± 8°	
12 車両全長 (SU ブレードを含む)	5,768 mm	227.1 in
ブレード重量 (ブレードおよびプッシュアーム、チルトラインおよびシリンダ、カバーおよびトラニオン)	1,940 kg	4,277 lb

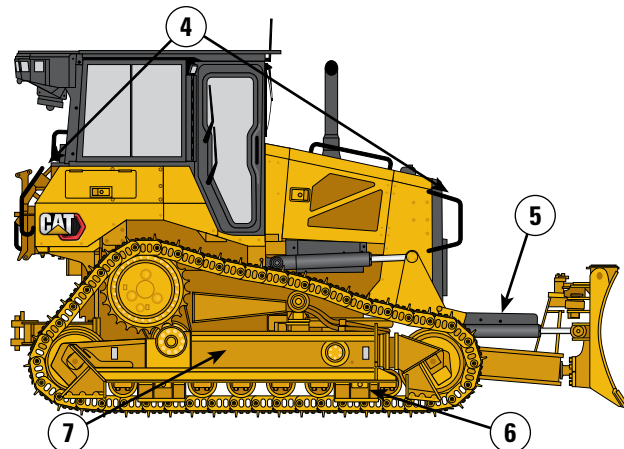
D5 ブルドーザの仕様

D5 表面仕上げ用仕様

表面仕上げアレンジメントでは、標準 VPAT ドーザの機能と LGP 機械のより長い足回りを組み合わせています。これによって、低い接地圧を犠牲にすることなく、幅狭の輸送幅を実現しています。機械の安定性と操縦性が最適化されています。輸送を容易にするために折りたたみ式ブレードが利用可能です。仕様と寸法については、7 ページを参照してください。



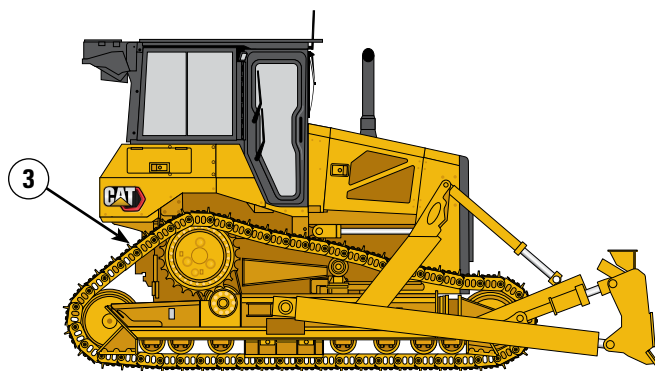
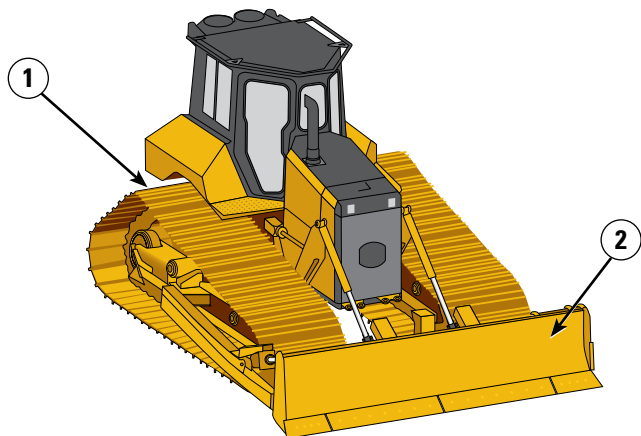
- 1) D5 VPAT トラクタ – 1,890mm (74 in) ゲージ
- 2) 表面仕上げトラック – 幅狭シュー (610 mm) (24 in)。46 セクション
- 3) 3,272 mm (10.7 ft) VPAT ブレード、または輸送時の幅が 3 m (9.85 ft) 未満の折りたたみ式 VPAT ブレード



- 4) LGP アクセスポッケージ (フロントハンドル/リア梯子)
- 5) LGP ブルドーザ (長い C フレーム)
- 6) 表面仕上げ用足回り：
 - 1,890 mm (74.4 in)
 - 8 ローラトラックローラフレーム
- 7) LGP 互換トラックガイディングガード

D5 スーパー LGP

スーパー LGP は、非常に低い接地圧と大きなドローバけん引力を併せ持つ必要がある、農業や浚渫などの用途において、長い歴史と実績があります。スーパー LGP パッケージは、非常に柔らかい地盤条件に特別に対応する機械を装備しています。仕様と寸法については、9 ページを参照してください。



- 1) スーパー LGP 足回り：
 - フロントとリアの9つのローラによりトラックローラフレームが延長されたことで、トラックの接地性と質量の配分性が向上しています
 - センタートラックガイディングガード
 - イコライザーとピボットシャフトの延長
 - 1,070 mm (42 in) 幅のトラックパッドを装備するヘビーデューティエクステンデッドライフ (HDXL) トラックは、ダブルグローサまたはセルフクリーニングです
- 2) スーパー LGP ブルドーザパッケージ：
 - トラクタ重量の最適化のために VPAT リフトシリンダシステムとプッシュアームを組み合わせています。
 - 4,027 mm (13.2 ft) ストレートブレード
- 3) リアガード – 標準デューティまたはヘビーデューティ

トラックシュー

一部のトラックシューは地域により取扱いのない場合があります。詳細については、Cat ディーラにお問い合わせください。

標準			
560 mm (22 in)	ヘビーデューティエクステンデッド ライフ (HDXL)	中耐久仕様	
560 mm (22 in)	HDXL	高耐久仕様	
560 mm (22 in)	HDXL	高耐久仕様	消火作業用ドーザ
560 mm (22 in)	Cat Abrasion	高耐久仕様	
600 mm (24 インチ)	HDXL	中耐久仕様	
600 mm (24 インチ)	HDXL	中耐久仕様	表面仕上げ用
600 mm (24 インチ)	HDXL	高耐久仕様	
600 mm (24 インチ)	HDXL	高耐久仕様	中央穴
610 mm (24 in)	Cat Abrasion	中耐久仕様	表面仕上げ用
610 mm (24 in)	Cat Abrasion	高耐久仕様	
610 mm (24 in)	Cat Abrasion	高耐久仕様	中央穴
LGP			
840 mm (33 in)	HDXL	高耐久仕様	
840 mm (33 in)	HDXL	高耐久仕様	中央穴
840 mm (33 in)	Cat Abrasion	中耐久仕様	
840 mm (33 in)	Cat Abrasion	高耐久仕様	
860 mm (34 in)	HDXL	高耐久仕様	
860 mm (34 in)	HDXL	セルフクリーニング	
860 mm (34 in)	Cat Abrasion	高耐久仕様	
スーパー LGP			
1,070 mm (42 in)	HDXL	中耐久仕様	
1,070 mm (42 in)	HDXL	セルフクリーニング	

D5 ブルドーザの仕様

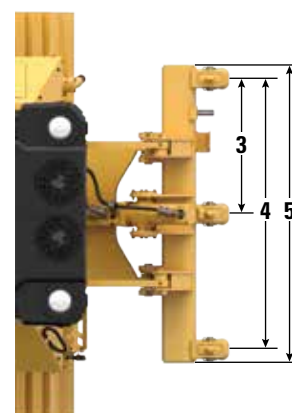
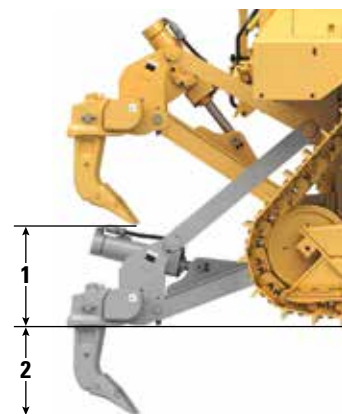
寸法 - リアアタッチメント

これらのリアアタッチメントの取り付け時には機械の全長に以下の長さが追加されます。

D5	ドローバ		ウインチ		リッパ		ストライカボックス	
プッシュアームおよび VPAT ドーザ	16 mm	0.6 in	446 mm	17.6 in	1,060 mm	41.7 in	152 mm	6 in

リッパ

形式	固定式パラレログラム	
3つのシャンクを含む重量	1,393 kg	3,071 lb
1 上昇時最高クリアランス (シャンクチップ)		
D5 VPAT/プッシュアーム	404 mm	15.9 in
D5 LGP VPAT	518 mm	20.4 in
2 最大貫通長さ		
標準	552 mm	21.7 in
LGP	437 mm	17.2 in
3 ポケット間隔	1,000 mm	3 ft 3.4 in
4 シャンクゲージ	2 m	6 ft 7 in
シャンク断面	73 mm × 176 mm	2.9 in × 6.9 in
ポケット数	3	
5 ビーム全幅	2,202 mm	86.7 in
ビーム断面積	219 mm × 254 mm	8.6 in × 10.0 in
最大貫入力		
標準	51.6 kN	11,600 lbf
LGP	43 kN	9,667 lbf
最大掘起力		
標準	211.2 kN	47,480 lbf
LGP	170 kN	38,217 lbf



ウインチ

ウインチモデル	PA55 標準速度	
質量*	1,277 kg	2,815 lb
オイル容量	73 L	19.3 gal
ウインチとブラケットの長さ	1,145 mm	45.1 in
ウインチケース幅	975 mm	38.4 in
ドラム直径	254 mm	10 in
ドラム幅	315 mm	12.4 in
フランジ直径	504 mm	19.8 in
ドラム容量 – 22 mm (0.88 in)	88 m	288 ft 9 in
ウインチドライブ	機械式	
コントロール	電気	
全幅	975 mm	38.4 in
ロープ直径 (推奨)	19 mm	0.75 in
ケーブルフェールサイズ (外径×長さ)	54 mm × 67 mm	2.1 in × 2.6 in
ベアドラム		
最大けん引力	31,388 kg*	69,200 lb*
定格ロープ速度	43 m/min	141 ft/min
フルドラム		
最大けん引力	23,359 kg*	54,100 lb*
定格ロープ速度	66 m/min	210 ft/min

ウインチモデル	PA55 低速	
質量*	1,277 kg	2,815 lb
オイル容量	73 L	19.3 gal
ウインチとブラケットの長さ	1,145 mm	45.1 in
ウインチケース幅	975 mm	38.4 in
ドラム直径	254 mm	10 in
ドラム幅	315 mm	12.4 in
フランジ直径	504 mm	19.8 in
ドラム容量 – 22 mm (0.88 in)	88 m	288 ft 9 in
ウインチドライブ	機械式	
コントロール	電気	
全幅	975 mm	38.4 in
ロープ直径 (推奨)	19 mm	0.75 in
ケーブルフェールサイズ (外径×長さ)	54 mm × 67 mm	2.1 in × 2.6 in
ベアドラム		
最大けん引力	31,388 kg*	69,200 lb*
定格ロープ速度	16 m/min	53 ft/min
フルドラム		
最大けん引力	31,388 kg*	69,200 lb*
定格ロープ速度	28 m/min	91 ft/min

* 質量: ポンプ、オペレータ用コントロール装置、オイル、マウンティングブラケット、スペーサを含みます。
 低速および標準速度仕様のウインチが利用できます。

D5 ブルドーザの仕様

規格

ROPS/FOPS/OPS

- Caterpillar 製車両の ROPS (Roll Over Protective Structure、転倒時運転者保護構造) は、ISO 3471:2008 の ROPS 規格に適合。
- FOPS (Falling Object Protective Structure、落下物保護構造) は、ISO 3449:2005 Level II に適合。
- OPS (運転者保護構造) スクリーンは、ISO 8084:2003 および WCB G604:2011 による基準に適合。

ブレーキ

- ブレーキは ISO 10265:2008 規格に適合しています。

騒音レベル情報

開放型の運転室や騒音が激しい環境で機械を運転する場合、キャブが適切に整備されていない場合、またはドアやウィンドウを開いた状態で長時間作業したり、大きな騒音が発生する現場で作業したりする場合は、聴覚保護が必要になることがあります。

騒音レベル		試験方法
オペレータ音圧レベル	76 dB (A)	“ISO 6396:2008” ⁽¹⁾
	76 dB (A)*	
外部音響出力レベル	110 dB (A)	“ISO 6395:2008” ⁽²⁾
	110 dB (A)*	“ISO 6395:1988” ⁽²⁾

*ウクライナ、英国、および「EU 指令」を採用する国の該当する地域規制に適合する必要がある機械の場合。

⁽¹⁾ この測定は、エンジン冷却ファンを最高速度の 70 % にして行われました。騒音レベルは、エンジン冷却ファンの速度により異なる可能性があります。この測定はキャブのドアとウィンドウを閉めた状態で実施されています。キャブが適切に取付けられ、整備されている状態で測定されました。

⁽²⁾ この測定は、エンジン冷却ファンを最高速度の 70 % にして行われました。騒音レベルは、エンジン冷却ファンの速度により異なる可能性があります。

上記の騒音レベルには、測定の不確実性と、生産のバリエーションによる不確実性の両方が含まれます。

振動レベル

手/腕最大*	
ISO 5349:2001	2.5 m/s ²
ボディ最大全長*	
ISO/TR25398:2006	0.5 m/s ²
シートトランスミッション係数	
ISO 7096:2000 – スペクトラルクラス EM6	<0.7

- 経験豊かなオペレータが押土作業を行った場合の数値。詳しくは、取扱説明書をご覧ください。

先進キャビンフィルタ

オペレータキャビン

- 自動的な温度制御およびブLOWER速度機能を備える分散 HVAC ダクトは、ユーザー入力を軽減しながら非常に高いオペレータの快適性を提供します。
- 自動リバースファンによりコンデンサコアのメンテナンスの軽減。
- CAT 先進キャビンフィルタは標準で付属します。

CAT 先進キャビンフィルタ

- 呼吸時に吸い込む可能性がある微粒子 (0.3 ~ 10 ミクロンサイズ) からのオペレータの保護。
- 継続的に加圧されるキャブ (U.S. Silica 準拠)。
- より長い寿命、高性能フィルタによるメンテナンスの軽減。
- すべてのキャビンコンポーネントの保護: 電子機器など。
- オペレータキャブに対する米国労働安全衛生局のシリカ規制表 1 の要件に提供するように支援します。
- オプションの効率を向上させる多層フィルタの提供。利用可能かどうかは、Cat ディーラーにお問い合わせください。
 - MERV 16 – 標準装備品
 - HEPA
 - 活性炭 + HEPA
 - ABEK1 + HEPA

ドーザテクノロジー機能

多様な経験レベルのオペレータが、作業をより迅速かつ正確に行うことができるように支援するアシストテクノロジー機能。Grade および Command が提供されていることで、お客様の生産性、効率性、および作業現場の安全性をさらに高めるために役立ちます。

キャブは、サードパーティグレードコントロールに対応し、お客様の選択したグレードコントロールシステムの取り付けをより容易にするために、CAN インターフェイス、ハーネスパススルー、およびマウンティング機能を装備しています。

アシストパッケージ装備の ARO

アタッチメント対応オプション (ARO)	ARO は、Grade with 3D、AccuGrade、UTS、その他のグレードコントロールシステムのディラ取り付けに対応する配線と取り付け用の装備を提供しています。
Cat Grade with Slope Assist™	Slope Assist は、GNSS/GPS 信号がなくてもブレードをあらかじめ設定した位置に自動的に維持します。ハードウェアやソフトウェアを追加する必要はありません。3D 機能付き機械ではオペレータは、全自動 3D 機能とスロープアシストの間で、何度も簡単にスイッチを切り替えることができます。
ステアリングアシスト	ステアリングアシストは、トラックおよびブレードチルトステアリングを自動化します。平坦地およびクロススロープ上で軽負荷または重負荷において直進走行を自動的に維持することにより、オペレータの疲労軽減を支援します。GNSS/GPS は必要ありません。
安定ブレード	安定ブレードは、手動操作時にオペレータの入力とシームレスに連携し、スムーズな表面に仕上がります。
スロープ表示機能	スロープ表示機能は、機械のメインディスプレイに含まれており、サイドスロープおよび上り坂/下り坂を提示することで、オペレータのスロープ作業を支援します。
ブレード負荷モニタ	ブレード負荷モニタは、現在の負荷と、地盤条件に基づく最適なブレード負荷についてリアルタイムでフィードバックを提供します。機械の負荷やトラックのスリップを能動的にモニタリングし、押土能力を最適化できます。 ¹
トラクションコントロール	トラクションコントロールにより、トラックのスリップを自動的に低減し、時間と燃料を節約するとともに、トラックの摩耗を緩和できます。 ¹
AutoCarry™	AutoCarry (オートキャリー) によりブレード上げを自動的に行うことでブレード負荷を一定に保ち、トラックのスリップを低減します。 ¹

アシストパッケージ装備の Grade 3D

上記のアシストパッケージ装備の ARO のすべての機能に加えて、以下の機能を含みます。

Cat Grade with 3D	工場装着の CAT GRADE with 3D では、GNSS/GPS を使用してブレードをコントロールするので、設計通りにより早く仕上げるすることができます。盗難防止を徹底するため、小型アンテナはキャブの上部に、GNSS/GPS 受信機はキャブ内に取り付けられています。 ²
ステアリングアシスト 3D	軽負荷または重負荷で、現場設計図 (インフィールド設計) のガイダンスラインに自動的に従います。 ²
専用のタッチスクリーングレードディスプレイ	フルカラーのグレードオペレータインターフェイスは、より直感的かつ簡単に操作できます。254 mm (10 in) タッチスクリーンと Android OS プラットフォームを備え、スマートフォンのように扱えます。

リモートコントロール/CAT Command

リモートコントロール対応キャブ (標準)	CAT Command リモートコントロールシステムのディラ取り付け用外部コネクタを工場装着した、リモートコントロール対応のキャブになっています。
Command for Dozing ² (オプション)	危険な環境で作業する場合は、CAT Command リモートコントロールテクノロジーにより、離れた安全な場所からドーザの全操縦機能を利用できます。Command では、見通し線コンソール、または長距離オペレータステーション (見通し線なし) のいずれかを選択できます。

¹ Feature not op GPS 信号を利用できない屋内またはエリアで動作しない機能。

² 工場で構成されなかった場合、ソフトウェア対応アタッチメント (SEA) の取付けが必要です。

注記: グレードおよびアシストテクノロジーは、スロープ表示機能、ブレード負荷モニタ、およびトラクションコントローを除いて、Cat Work Tools のアングルブレードまたは特殊ブレードに対して互換性はありません。詳細については、お近くの Cat ディラにお問い合わせください。

D5 の標準およびオプション装備品

標準およびオプション装備品

標準およびオプション装備品は異なる場合があります。詳細については、Cat ディーラーにお問い合わせください。

	標準	オプション		標準	オプション
パワートレイン			CAT テクノロジ		
CAT® C7.1 ディーゼルエンジン	✓		スロープ表示機能	✓	
完全自動 3 速トランスミッション:	✓		アシストパッケージ装備の ARO		✓
- 自動方向変換およびダウンシフト			- アタッチメント対応オプション (ARO)		
- コントロールスロットル、負荷補正			- スロープアシスト		
- 無段階の走行速度調整			- ステアリングアシスト		
- プログラム/選択可能な双方向シフト			- 安定ブレード		
エアツアエアアフタクーラ (ATAAC)	✓		- ブレード負荷モニタ		
アルミニウム製バンププレートを使用したラジエータ	✓		- トラクションコントロール		
自動グロープラグ	✓		- AutoCarry		
ディファレンシャルステアリング	✓		アシストパッケージ装備の Grade 3D		✓
エンジンエアプレクリーナ	✓		- フルカラー 10 in (254 mm) タッチスクリーングレードディスプレイ		
タービン/スクリーン付きエンジンエアプレクリーナ		✓	- ステアリングアシスト 3D		
オートアイドルストップ機能	✓		- Grade 受信機およびアンテナ		
拡張パワートレインコントロール:	✓		- Grade ソフトウェア対応アタッチメント (SEA)		
- 坂道適正コントロール			- アシストパッケージ機能装備の ARO		
- 坂道保持			サードパーティグレードコントロール対応キャブ	✓	
- 減速ブレーキペダル			Trimble、Topcon、および Leica が提供する無線機および基準局との互換性	✓	
- ステアリング半径コントロール			Trimble、Topcon、および Leica の 3D グレードシステムを取付け可能	✓	
エクステンデッドライフクーラント	✓		Product Link (携帯回線)	✓	
エーテル始動補助装置		✓	Product Link - デュアル (携帯電話/衛星通信)		✓
ファイナルドライブ - 極寒冷地、廃棄物処理、スーパー LGP、または消火作業用ドーザ		✓	リモートフラッシュ/トラブルシュート	✓	
ファイナルドライブ - 標準または LGP	✓		Grade Connectivity		✓
燃料プライミングポンプ	✓		オペレータ ID	✓	
燃料ウォータセパレータ	✓		マシンセキュリティ - パスコード	✓	
油圧デマンドファン	✓		マシンセキュリティ - Bluetooth		✓
油圧リバースファン		✓	リモートコントロール対応	✓	
騒音低減パッケージ (EU のみ)		✓	Cat Command for Dozing		✓
異物侵入防止ラジエータコア		✓			

(次ページに続く)

標準およびオプション装備品 (続き)

標準およびオプション装備品は異なる場合があります。詳細については、Cat ディーラーにお問い合わせください。

	標準	オプション		標準	オプション
運転席			足回り		
設計を一新し、一体型転倒時運転者保護構造 (IROPS、Integrated Roll Over Protective Structure) を備えた騒音抑制型のキャブ、スクリーン対応	✓		標準足回りまたは低接地圧 (LGP、Low Ground Pressure) 足回り	✓	
フルカラー 10 in (254 mm) 液晶タッチスクリーンディスプレイ	✓		スーパー LGP		✓
内蔵リアビューカメラ	✓		ヘビーデューティ (DuraLink 搭載の HDXL) または Cat Abrasion の足回り	✓	
ディスプレイ内の主な機械機能	✓		表面仕上げ用足回り		✓
用途プロファイル	✓		廃棄物処理、消火作業用ドーザ足回り		✓
オペレータ ID/セキュリティ保護付きオペレータ ID	✓		キャリアローラ	✓	
調節式アームレスト付きのプレミアムキャブ	✓		油圧式トラックアジャスタ	✓	
布製シート	✓		永久潤滑式トラックおよびローラ	✓	
ヒータ/ベンチレータ付き革製デラックスシート		✓	中耐久仕様トラックシュー (11 ページの図を参照)	✓	
電気油圧式作業装置およびステアリングのコントロール	✓		高耐久仕様トラックシュー (11 ページの図を参照)		✓
ジョイスティックコントロール - ARO		✓	新設計のトラックローラフレーム	✓	
外気フィルタ	✓		トラックローラフレームガイドガード : 中央、部分または全体 (注記 : 中央ガイディングガード、LGP 機械標準)		✓
電動外気エアフィルタのプレクリーナ		✓	ブルドーザ		
キャブ搭載式モジュール式ヒータ/換気/エアコンディショニング (HVAC) システム	✓		VPAT ドーザパッケージ		✓
リアビューミラー	✓		SU ドーザパッケージ		✓
巻取り式 76 mm (3 in) シートベルト	✓		ブレード		
4 ポイントシートベルトキット (ディーラ取り付け)		✓	VPAT		✓
キャブーフ両側の手すり/固定具	✓		セミユニバーサル		✓
通信用無線機対応		✓	ストレートブレード		✓
ラジオ (AM/FM/Aux/USB/Bluetooth 付き)®		✓	折りたたみ式 VPAT		✓
収納スペースの増加	✓		廃棄物処理/埋立て		✓
カップホルダ	✓		消火作業用ドーザ		✓
ダッシュフットパッド	✓		油圧システム		
グローブボックス	✓		ロードセンシング油圧システム	✓	
ランチボックス用収納	✓		独立式ステアリングと作業装置用ポンプ	✓	
ワイパ	✓				(次ページに続く)
耐衝撃ポリカーボネート製のドア、頑丈な側面窓を備える粉塵の多い環境/廃棄物処理用キャブ		✓			
耐衝撃ポリカーボネート製のドア、スライド側面窓を備える粉塵の多いヘビーデューティ/林業用キャブ		✓			
密閉および強化されたドア/窓、頑丈な横窓、ファンコントロール、追加スイッチを装備する消火作業用ドーザキャブ		✓			

D5 の標準およびオプション装備品

標準およびオプション装備品 (続き)

標準およびオプション装備品は異なる場合があります。詳細については、Cat ディーラーにお問い合わせください。

	標準	オプション		標準	オプション
電気系統			バッテリー、スタータ、オルタネータ、および冷却水		
ライト - 6 個 (LED)	✓		95 A オルタネータ	✓	
プレミアムライト - 12 個 (LED)		✓	24 ボルトスタータ	✓	
後進警報ブザー	✓		極寒冷気候向けエンジンクーラント、 -51 °C (-60 °F)		✓
回転灯警告灯		✓	エンジンクーラント、-37 °C (-35 °F)	✓	
コンバータ: 15 Amp、12 V コンセント x 1	✓		寒冷地気候向けパッケージ: ヘビー デューティバッテリー、ヘビーデューティ スタータ、エーテル始動補助装置、ジャ ケットウォータヒータ		✓
前方警告ホーン	✓		メンテナンスフリー 12 V バッテリー (950 cca) x 2 (24 V システム)	✓	
整備とメンテナンス			アタッチメント		
30 分でのキャブの取外し	✓		リッパ対応リア油圧システム		✓
調整式ピッチリンク (VPAT)	✓		デュアルリッパ/ウインチコントロール		✓
集中、リモート取付け式圧カトップ	✓		リッパ、ストレートまたはカーブシャ ンク		✓
エコロジードレイン	✓		ウインチ: - PACCAR PA55、低速 PTO - PACCAR PA55、標準速 PTO - フェアリードアセンブリ、3 ローラ、 PA55 ウインチに適合 - レトロフィットキット (第 4 ローラ)、 PA55 ウインチ適合性		✓
整備間隔の延長 (エンジンは 500 時間、 パワートレインは 1,000 時間)	✓		ドロバ		✓
急速燃料給油システム		✓	ヘビーデューティ/林業、粉塵の多い環 境/廃棄物処理、消火作業用ドーザの特 別仕様		✓
グラウンドレベルサービスセンタ (リ モート電気系統ディスコネクト、セカン ダリ非常停止スイッチ、アワーメータ)	✓		開放型スイープパッケージ		✓
高速オイル交換		✓	リアストライカーボックス (ストライカーバー付)		✓
ヘビーデューティ穿孔ラジエータドア、 ルーパおよびヒンジ付き	✓		ガードとスクリーン		
リアアクセス用梯子	✓		ボトムガード - 標準またはヘビー デューティ		✓
リア作業灯		✓	燃料タンクガード		✓
補充用燃料ポンプ (EU のみ)		✓	グラブハンドル	✓	
取外し式エンジンエンクロージャ、 穿孔あり、ヒンジ付き。	✓		プレミアムライト用ガード、正面および 側面		✓
S・O・S SM サンプリングポート	✓		サイドおよびリアスクリーン		✓
シヨベルホルダ	✓				
フード下作業用ライト		✓			

次の情報は、本書の対象となっている地域で販売するために構成された、最終製造時の機械に適用されます。この宣言の内容は発効日時点で有効ですが、車両の機能および仕様に関連した内容は予告なしに変更されることがあります。詳細については、機械の取扱説明書を参照してください。

サステナビリティの実例および当社の進捗状況については、<https://www.caterpillar.com/en/company/sustainability> をご覧ください。

エンジン

- CAT® C7.1 エンジンは、米国 EPA Tier 4 Final、EU ステージ V、日本オフロード法 2014 年基準 (Tier 4 Final)、韓国 Tier 5 の各排出ガス基準に適合しています。
- CAT ディーゼルエンジンでは、ULSD (硫黄含有量が 15 ppm 以下の超低硫黄ディーゼル) または次までの低炭素強度燃料を混合した ULSD を使用する必要があります。
 - ✓ 最大 20 % のバイオディーゼル FAME (脂肪酸メチルエステル)*
 - ✓ 最大 100 % の再生可能ディーゼル、HVO (水添植物油)、および GTL (ガス液化) 燃料
 問題なくご使用いただくためにガイドラインを参照してください。詳細については、Cat ディーラに問い合わせるか、"Caterpillar 製機械推奨液体類" (SEBU6250) を参照してください。
- * アフタートリートメント装置なしのエンジンでは、混合レベルのさらに高い 30 % のバイオディーゼルまでの燃料を使用できます。

エアコンシステム

- 当機のエアコンディショニングシステムにはフッ素系温室効果ガス冷媒 R134a (地球温暖化係数=1,430) を使用。システムに含まれている冷媒の質量は 1.36 kg (3.0 lb) で、CO₂ 換算では 1.946 メートルトン (2.145 米トン) 相当です。

塗料

- 把握できる限りの情報に基づく、次の重金属の塗装内の最大許容濃度 (ppm 単位) は次のとおりです。
 - バリウム < 0.01%
 - カドミウム < 0.01%
 - クロム < 0.01%
 - 鉛 < 0.01%

騒音性能

ウクライナ、英国、および「EU 指令」を採用する国の該当する地域規制に適合する必要がある機械の場合。

オペレータ音圧レベル (ISO 6396:2008) – 76 dB (A)

外部音響出力レベル (ISO 6395:1988) – 110 dB (A)

油水類

- 工場出荷時には、エチレングリコール冷却水が充填されています。CAT ディーゼルエンジン不凍液/クーラント (DEAC) および CAT エクステンデッドライフクーラント (ELC) は、リサイクルできます。詳細については、Cat ディーラにお問い合わせください。
- CAT Bio HYDO™ Advanced は、EU Ecolabel 認証済みの生分解性作動油です。
- その他の油水類も存在する可能性があります。詳細な推奨油水類およびメンテナンス間隔については、取扱説明書または用途および設置ガイドを参照してください。

機能およびテクノロジー

- 次の機能およびテクノロジーは、燃料の節約および二酸化炭素排出量の削減に貢献する可能性があります。機能は異なることがあります。詳細については、Cat ディーラにお問い合わせください。
 - 完全自動 3 速トランスミッション – シフトが不要なため、目標の走行速度を設定するだけで、燃料効率と地面に伝達する動力がドーザによって最大化されます。
 - 延長されたサービス間隔により、メンテナンスコストを最大 10 % 削減できます。
 - アシストテクノロジー機能は、オペレータが作業をより迅速かつ正確に行い、マテリアルおよび燃料を節約するために役立ちます
 - Cat Grade with Slope Assist や Cat Grade with 3D などの CAT テクノロジーによって、生産性が最大 50 % 向上します
 - リモートフラッシュおよびリモートトラブルシュート

リサイクル

- 車両に含まれる材質の分類と概算の質量割合を以下に示します。製品コンフィギュレーションの違いにより、次の表の値は実際と異なる場合があります。

材質タイプ	質量割合
スチール製	78.81 %
鉄	7.69 %
非鉄金属	3.39 %
合金	0.19 %
金属および非金属混合物	2.14 %
プラスチック	0.63 %
ゴム	0.64 %
非金属混合物	0.06 %
流体	0.43 %
その他	0.90 %
未分類	5.12 %
合計	100 %

- リサイクル可能率の高い車両により、貴重な天然資源をさらに効率的に使用でき、耐用年数に到達した製品の価値が高まります。ISO 16714 (土木建設機械類 – リサイクル可能率および回収可能率 – 用語および計算方法) によれば、リサイクル可能率は新品の車両のリサイクル、再利用、またはその両方が可能な質量による割合 (パーセント単位の質量分率) として定義されます。

部品表のすべての部品は、まず ISO 16714 および日本 CEMA (Construction Equipment Manufacturers Association、日本建設機械工業会) の基準により定義されているコンポーネントの一覧に基づくコンポーネントタイプにより評価されます。さらに、残りの部品のリサイクル可能率が材質タイプに基づいて評価されます。

製品コンフィギュレーションの違いにより、次の表の値は実際と異なる場合があります。

リサイクル可能率 – 97%



D5

廃棄物処理機

廃棄物処理パッケージは、苛酷な廃棄物処理の用途で機械およびオペレータを保護するために役立つ追加機能を提供します。専用のガード、ストライカーバーおよびシールが衝撃、巻付き、および空気中の粉塵から車両を保護します。

次世代の性能

- D6N よりも増大した質量と馬力を活用して、幅広い廃棄物処理作業に対応します。
- 完全自動3速のトランスミッションによって、シームレスな加速が得られるとともに、サイクルタイムが短縮され、現場では機敏に動作できます。
- シフトが不要なため、目標の走行速度を設定するだけで、燃料効率と地面に伝達する動力がドーザによって最大化されます。
- 設計を一新し、さらに広くなったキャブは、従来とは異なる新基準の快適性と生産性を実現します。
- ガラス面積を広げてフードの傾斜を増すことで、前方の視認性を従来モデルよりも30%向上しています。

機械保護の追加

- 過圧性を高める耐衝撃ポリカーボネート製のドア、頑丈な側面窓を備える粉塵の多い環境用のキャブ。
- 電動エアプレクリーナは、キャブエアの清浄性と加圧性を維持し、オペレータの快適性を高めるために役立ちます。環境に合わせてフィルタをカスタマイズするために、CAT 部品にはさまざまなオプションのフィルタが用意されています。
- 燃料タンク/燃料タンクカバーガードおよびヘビーデューティボトムガードは、主な機械コンポーネントを保護します。
- 内部のシールが内側のコンパートメントに廃棄物が入らないように保護します。
- リアストライカーバーは、廃棄物がトラックの上まで舞い上がらないように保護します。
- ガード付きファイナルドライブでは、巻き付きと衝撃に対する追加保護機能を提供します。
- 12個のプレミアム保護LEDライトが作業領域を照らします。

メンテナンスの容易さ

- 容易な清掃アクセスのための自動リバースファン。
- インチ当たり64枚のフィンを備える異物侵入防止ラジエーターが、詰まりの低減に役立ちます。
- 容易にアクセスできるアクセスキャブフロアオプションにより、より少ないツールでフロアプレート開口部にアクセスできます。
- オプションのタービン/スクリーン付きエンジンエアクリーナーが、パワートレインにより清浄な気流を提供します。

作業に最適なカスタマイズ

- 埋立て用ブレードには、トラッシュラックが装備され、機械が廃棄物などの軽いマテリアルを扱う場合に生産能力が向上します。
- ヘビーデューティエクステンデッドライフ (HDXL) 足回りは、ガード付き Kevlar®、シールされたアイドラを備え、ワイヤ、ストリング、ビニール袋などの異物のシール内への巻付きを防ぐために役立ちます。
- 中央穴あきトラックは、粉塵の排出に役立ちます。

エンジン

エンジンモデル	Cat C7.1	
排出ガス	米国 EPA Tier 4 Final/ EU Stage V/日本オフロード法 2014 年基準/ 韓国 Tier 5	
パワートレイン	完全自動 3 速	
定格出力 (ネット) (1,770 rpm)		
ISO 9249/SAE J1349	127 kW	170 hp
ISO 9249 (DIN)	172 mhp	
エンジン出力 – 最大 (1,600 rpm)		
ISO 14396	148 kW	198 hp
ISO 14396 (DIN)	201 mhp	
定格出力 (グロス) – 最大 (1,600 rpm)		
SAE J1995	151 kW	202 hp
内径	105 mm	4.1 in
行程	135 mm	5.3 in
総行程容積 (排気量)	7.1 L	433 in ³

- 表示されている公称出力は、エンジンにファン、エアクリーナ、クリーンエミッションモジュール、およびオルタネータが装備された状態で、フライホイール部で得られる出力です。
 - 公称出力は、製造時点で有効な指定規格の下で試験した場合の値です。
 - 標高 3,000 m (9,840 ft) までは定格出力の低下がなく、3,000 m (9,840 ft) を超えると、自動的に定格出力が下がります。
 - CAT ディーゼルエンジンでは、ULSD (硫黄含有量が 15 ppm 以下の超低硫黄ディーゼル) または次までの低炭素強度燃料を混合した ULSD を使用する必要があります。
 - ✓ 最大 20 % のバイオディーゼル FAME (脂肪酸メチルエステル)*
 - ✓ 最大 100 % の再生可能ディーゼル、HVO (水添植物油)、および GTL (ガス液化) 燃料
- 問題なくご使用いただくためにガイドラインを参照してください。詳細については、Cat ディーラに問い合わせるか、"Caterpillar 製機械推奨液体類" (SEBU6250) を参照してください。
- * アフタートリートメント装置なしのエンジンでは、混合レベルのさらに高い 30 % のバイオディーゼルまでの燃料を使用できます。

エアコンディショニングシステム

当機のエアコンディショニングシステムにはフッ素系温室効果ガス冷媒 R134a (地球温暖化係数 =1,430) を使用。システムに含まれている冷媒の質量は 1.3 kg で、CO₂ 換算では 1.859 メートルトン相当です。

油水類/交換時の容量

燃料タンク	315 L	83.2 gal
尿素水タンク	16 L	4.2 gal
冷却系統	41 L	10.8 gal
エンジンクランクケース	18 L	4.8 gal
パワートレイン	160 L	42.3 gal
ローラフレーム標準/LGP (各)	18/27 L	4.8/7.1 gal
走行減速機	8 L	2.1 gal
油圧システム	80 L	21.1 gal

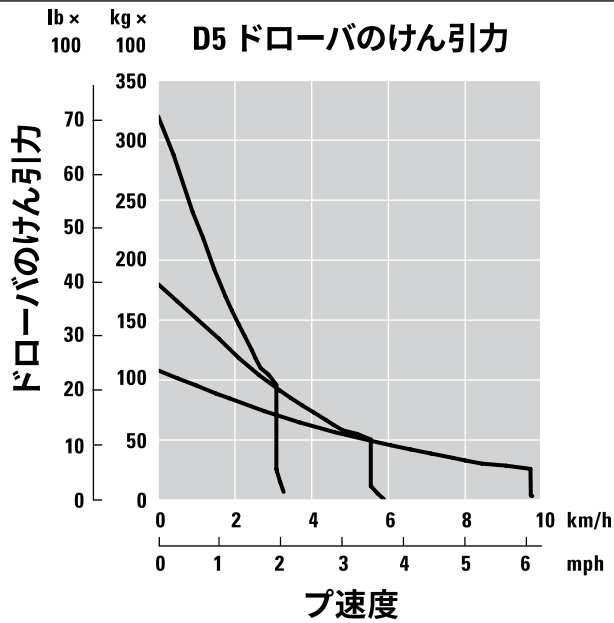
トランスミッション

前進 0.5 速	2.5 km/h (2.4 km/h)	1.6 mph (1.5 mph)
前進 1.0 速	3.3 km/h (3.0 km/h)	2.1 mph (1.9 mph)
前進 1.5 速	4.4 km/h	2.7 mph
前進 2.0 速	5.8 km/h	3.6 mph
前進 2.5 速	7.5 km/h	4.7 mph
前進 3.0 速	9.8 km/h	6.1 mph
後進 0.5 速	3.1 km/h (2.9 km/h)	1.9 mph (1.8 mph)
後進 1.0 速	4.1 km/h (3.5 km/h)	2.5 mph (2.2 mph)
後進 1.5 速	5.4 km/h	3.4 mph
後進 2.0 速	7.1 km/h	4.4 mph
後進 2.5 速	9.5 km/h	5.9 mph
後進 3 速	12.2 km/h	7.6 mph
最大けん引力		
前進 1.0 速	320 kN	71,939 lbf
前進 2.0 速	198 kN	44,512 lbf
前進 3.0 速	113 kN	25,403 lbf

注記: 角括弧で囲まれたデータは、EU 向けの値です。

D5 廃棄物処理機の仕様

ドローバのけん引カ



油圧コントロール装置 - 圧力

最大作業装置動作圧力	25,000 kPa	3,626 psi
最大ステアリング動作圧力	45,000 kPa	6,527 psi

油圧コントロール装置 - ポンプ

ポンプ出力

作業装置	127 L/min	33.5 gal/分
ステアリング	165 L/min	43.5 gal/分
ファン	49 L/min	12.9 gal/分
リフトシリンダ流量	127 L/min	33.5 gal/分
チルトシリンダ流量	127 L/min	33.5 gal/分
リップシリンダ流量	127 L/min	33.5 gal/分
アングルシリンダ流量 - VPAT	127 L/min	33.5 gal/分

D5 廃棄物処理機 – LGP VPAT

運転質量*	20,680 kg	45,599 lb
輸送質量**	20,450 kg	45,092 lb
接地圧 (ISO 16754)	35.2 kPa	5.1 psi
アンダキャリッジ (標準)	46 セクション/ ボトムローラ 8 個	
1 クローラ中心距離	2,160 mm	85.0 in
2 トラックシューの幅 (標準)	840 mm	33 in
3 トラクタの幅	3,000 mm	118.1 in
4 接地長	3,116 mm	122.7 in
接地面積: (ISO 16754)	5.8 m ²	8,995 in ²
グロース高さ (高耐久仕様)	66 mm	2.6 in
最低地上高	473 mm	18.6 in
5 車両の高さ***	3,200 mm	126.0 in
6 トラクタ単体の長さ****	5,130 mm	202.0 in

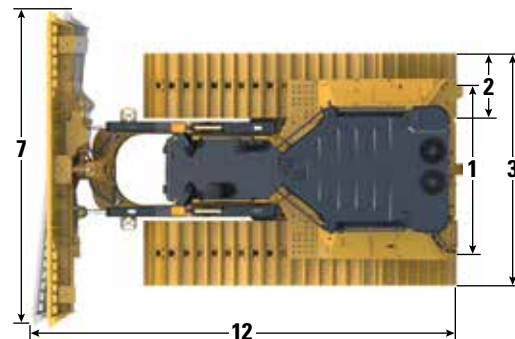
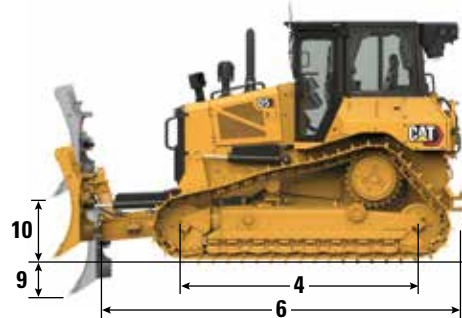
特に指定のない限り、上記すべての寸法は、コンフィギュレーションに関して最大幅の高耐久仕様シューを装着した Cat HDXL 足回り、VPAT 埋立て用ブレードを装備した場合のもので、ISO 16754 に基づいて計算されています。

* 運転質量には、埋立て用ブレード、潤滑剤、冷却水、満タンの燃料タンク、ROPS/FOPS 廃棄物処理対応キャブ、キャブエア加圧器、リアストライカカバー/ボックス、廃棄物処理用足回り、ガード付きファイナルドライブ、中央穴あきトラックを装備する全廃棄物処理機パッケージと、75 kg (165 lb) のオペレータが含まれます。

** 運搬質量には、埋立て用ブレード (別途)、ブレードリフトシリンダ、C フレーム、潤滑剤、冷却水、10 % の燃料、ROPS/FOPS 廃棄物処理対応キャブ、キャブエア加圧器、リアストライカカバー/ボックス、廃棄物処理用足回り、ガード付きファイナルドライブ、中央穴あきトラックを装備する全廃棄物処理機パッケージが含まれます。

*** 車両高さはグロース先端から Product Link アンテナの頂部までです。3D アンテナ付き Cat GRADE の取り付けでは機械高が高くなることはありません。

**** リアストライカボックス後部から C フレームチップまでの基本トラクタの長さ。



ブレード

コンフィギュレーション	LGP VPAT ランドフィル	
容量 (ISO 9246 – モールドボードのトラッシュラックを含む)	6.3 m ³	8.2 yd ³
7 エンドビットの幅	4,080 mm	13.4 ft
エンドビットなしの幅	3,969 mm	156.3 in
エンドビットの幅 (ブレードアングル 24°)	3,736 mm	147.1 in
エンドビットなしの幅 (ブレードアングル 24°)	3,640 mm	143.3 in
最大ブレードアングル	24°	
8 高さ	1,473 mm	58 in
9 バケット掘削深さ	580 mm	22.8 in
10 リフト高さ	1,051 mm	41.4 in
11 ブレード角部での最大チルト	371 mm	14.6 in
12 最大チルト角度	8.5°	
ピッチ調整	60° (カッティングエッジ/地面、公称)、-2°/+4°	
車両全長 (ストレートブレード)	5,518 mm	217 in
車両全長 (ブレードアングル 24°)	6,524 mm	248 in
重量 (ブレード)	1,370 kg	3,020 lb

D5 廃棄物処理機の仕様

D5 廃棄物処理機 – VPAT

運転質量*	18,650 kg	41,123 lb
輸送質量**	18,420 kg	40,616 lb
接地圧 (ISO 16754)	51.7 kPa	7.5 psi
アンダキャリッジ (標準)	40 セクション/ ボトムローラ 7 個	
1 クローラ中心距離	1,890 mm	74.4 in
2 トラックシューの幅 (標準)	610 mm	24 in
3 トラクタの幅	2,500 mm	98.4 in
4 接地長	2,562 mm	100.9 in
接地面積: (ISO 16754)	3.5 m ²	5,469 in ²
グロース高さ (高耐久仕様)	66 mm	2.6 in
最低地上高	358 mm	14.1 in
5 車両の高さ***	3,085 mm	121.5 in
6 トラクタ単体の長さ****	4,761 mm	187.4 in

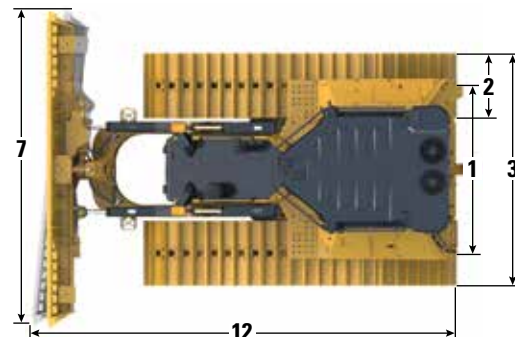
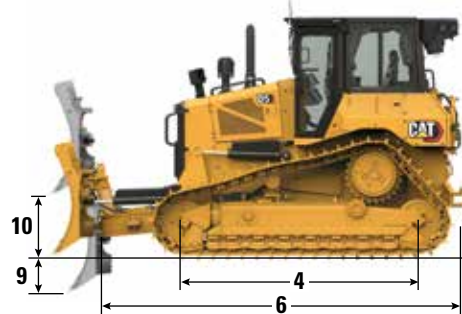
特に指定のない限り、上記すべての寸法は、コンフィギュレーションに関して最大幅の高耐久仕様シューを装着した Cat HDXL 足回り、VPAT 埋立て用ブレードを装備した場合のもので、ISO 16754 に基づいて計算されています。

* 運転質量には、埋立て用ブレード、潤滑剤、冷却水、満タンの燃料タンク、ROPS/FOPS 廃棄物処理対応キャブ、キャブエア加圧器、リアストライカカバー/ボックス、廃棄物処理用足回り、ガード付きファイナルドライブ、中央穴あきトラックを装備する全廃棄物処理機パッケージと、75 kg (165 lb) のオペレータが含まれます。

** 運搬質量には、埋立て用ブレード (別途)、ブレードリフトシリンダ、C フレーム、潤滑剤、冷却水、10 % の燃料、ROPS/FOPS 廃棄物処理対応キャブ、キャブエア加圧器、リアストライカカバー/ボックス、廃棄物処理用足回り、ガード付きファイナルドライブ、中央穴あきトラックを装備する全廃棄物処理機パッケージが含まれます。

*** 車両高さはグロース先端から Product Link アンテナの頂部までです。3D アンテナ付き Cat GRADE の取り付けでは機械高が高くなることはありません。

**** リアストライカボックス後部から C フレームチップまでの基本トラクタの長さ。



LGP VPAT コンフィギュレーション

ブレード

コンフィギュレーション	VPAT ランドフィル	
容量 (ISO 9246 – モールドボードのトラッシュラックを含む)	6.8 m ³	8.9 yd ³
7 エンドビットの幅	3,272 mm	10.7 ft
エンドビットなしの幅	3,159 mm	10.4 ft
エンドビットの幅 (ブレードアングル 24°)	2,998 mm	118.0 in
エンドビットなしの幅 (ブレードアングル 24°)	2,908 mm	114.5 in
最大ブレードアングル	24°	
8 高さ	1,687 mm	66.4 in
9 バケット掘削深さ	559 mm	22.0 in
10 リフト高さ	971 mm	38.2 in
11 ブレード角部での最大チルト	257 mm	10.1 in
12 最大チルト角度	8.5°	
ピッチ調整	60° (カッティングエッジ/地面、公称)、-2°/+4°	
車両全長 (ストレートブレード)	5,153 mm	203 in
車両全長 (ブレードアングル 24°)	5,842 mm	230 in
ブレード質量	1,265 kg	2,889 lb

D5 廃棄物処理機 – SU

運転質量*	18,860 kg	41,138 lb
輸送質量**	18,630 kg	41,079 lb
接地圧 (ISO 16754)	52.4 kPa	7.6 psi
足回り	40 セクション/ ボトムローラ 7 個	
1 クローラ中心距離	1,890 mm	74.4 in
2 トラックシューの幅 (標準)	610 mm	24 in
3 トラクタの幅 (トラニオンを含まず)	2,500 mm	98.4 in
4 接地長	2,562 mm	100.9 in
接地面積: (ISO 16754)	3.5 m ²	5,469 in ²
グロース高さ (高耐久仕様)	66 mm	2.6 in
最低地上高	358 mm	14.1 in
5 車両の高さ***	3,085 mm	121.5 in
6 トラクタ単体の長さ****	4,108 mm	161.7 in

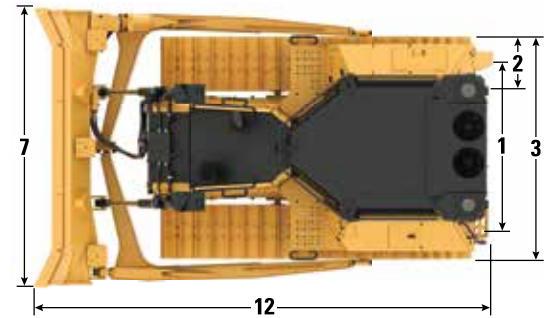
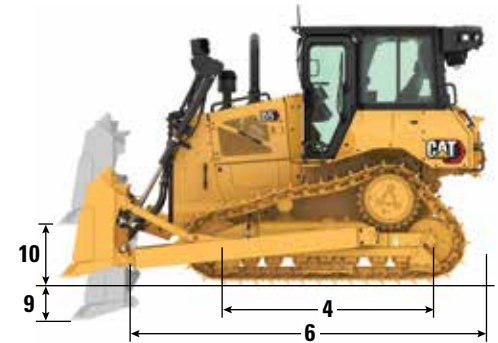
特に指定のない限り、上記すべての寸法は、コンフィギュレーションに関して最大幅の高耐久仕様シューを装着した Cat HDXL 足回り、SU 埋立て用ブレードを装備した場合のもので、ISO 16754 に基づいて計算されています。

* 運転質量には、埋立て用ブレード、潤滑剤、冷却水、満タンの燃料タンク、ROPS/FOPS 廃棄物処理対応キャブ、キャブエア加圧器、リアスライカカバー/ボックス、廃棄物処理用足回り、ガード付きファイナルドライブ、中央穴あきトラックを装備する全廃棄物処理機パッケージと、75 kg (165 lb) のオペレータが含まれます。

** 運搬質量には、埋立て用ブレードおよびプッシュアーム取付け (別途)、ブレードリフトシリンダ、C フレーム、潤滑剤、冷却水、10% の燃料、ROPS/FOPS 廃棄物処理対応キャブ、キャブエア加圧器、リアスライカカバー/ボックス、廃棄物処理用足回り、ガード付きファイナルドライブ、中央穴あきトラックを装備する全廃棄物処理機パッケージが含まれます。

*** 車両高さはグロース先端から Product Link アンテナの頂部までです。3D アンテナ付き Cat GRADE の取り付けでは機械高が高くなることはありません。

**** リアスライカボックス後部から収縮時リフトシリンダまでの基本トラクタの長さ。



標準コンフィギュレーション

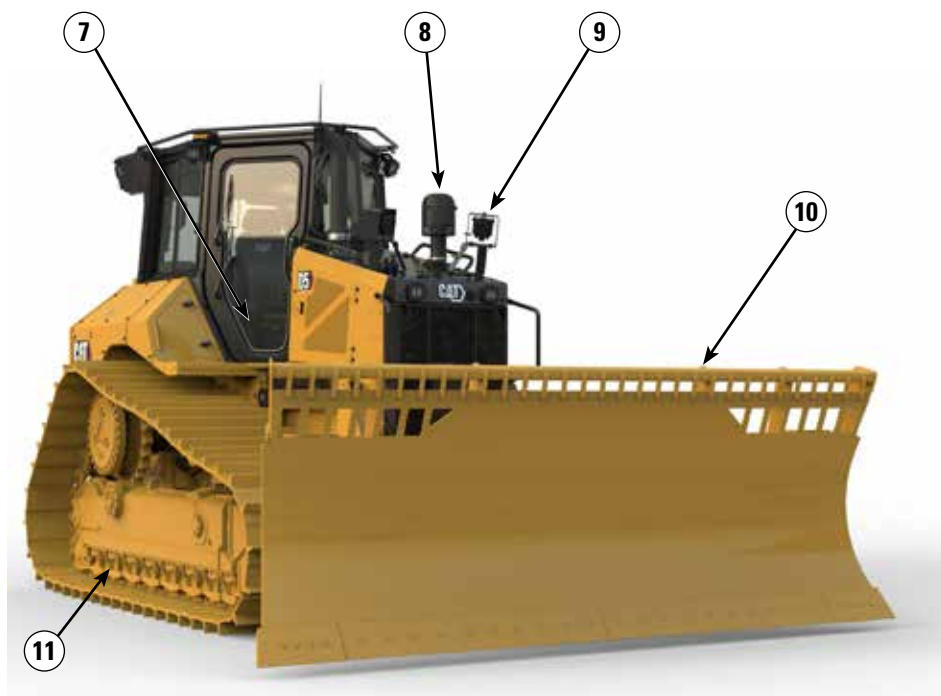
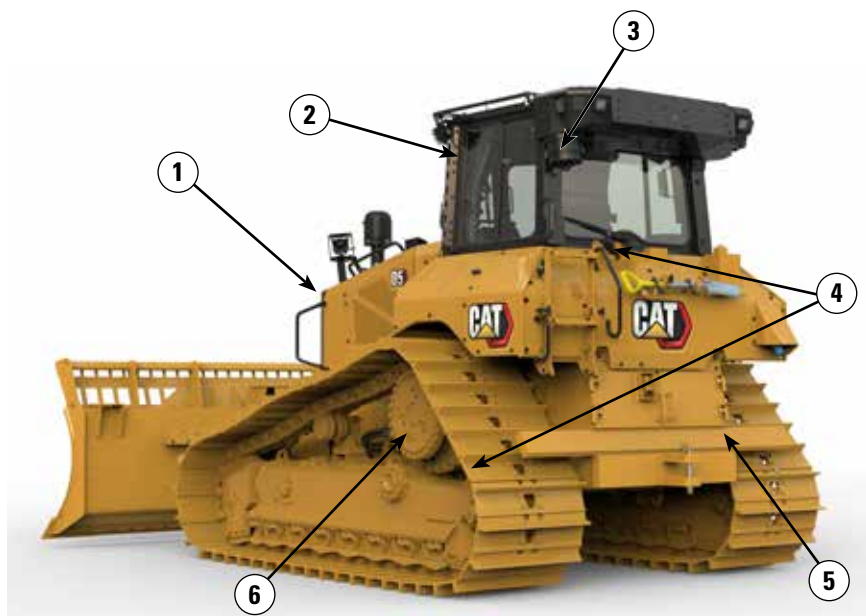
ブレード

コンフィギュレーション	SU ランドフィル	
容量 (ISO 9246 – モールドボードのトラッシュラックを含む)	7.3 m ³	9.5 yd ³
7 エンドビットの幅	3,164 mm	10.4 ft
エンドビットなしの幅	3,122 mm	10.2 in
8 高さ	1,703 mm	67.0 in
9 バケット掘削深さ	544 mm	21.4 in
10 リフト高さ	1,104 mm	43.4 in
11 ブレード角部での最大チルト	140 mm	5.5 in
12 最大チルト角度	8°	
ピッチ調整	± 5.1°	
車両全長 (SU 埋立て用ブレードを含む)	5,240 mm	206 in
ブレード重量 (埋立て用ブレード + HD プッシュアーム取り付け時)	2,250 kg	4,960 lb

D5 廃棄物処理機の仕様

D5 廃棄物処理機の特長

- 1) インチ当たり 6.4 枚のフィンを備える異物侵入防止ラジエータが、詰まりの低減に役立ちます。容易な清掃アクセスのための自動リバースファン。
- 2) 粉塵の多い環境用のキャブは、過圧性を高める耐衝撃ポリカーボネート製のドア、頑丈な側面窓を備えています。
- 3) 電動エアプレクリーナは、キャブエアの清浄性と加圧性を維持し、オペレータの快適性を高めるために役立ちます。環境に合わせてフィルタをカスタマイズするために、CAT 部品にはさまざまなオプションのフィルタが用意されています。
- 4) 燃料タンク/燃料タンクカバーガードおよびヘビーデューティボトムガードは、主な機械コンポーネントを保護します。内部のシールが内側のコンパートメントに廃棄物が入らないように保護します。
- 5) リアストライカバーは、廃棄物がトラックの上まで舞い上がらないように保護します。
- 6) ガード付きファイナルドライブでは、巻き付きと衝撃に対する追加保護機能を提供します。



- 7) 容易にアクセスできるアクセスキャブフロアオプションにより、より少ないツールでフロアプレート開口部にアクセスできます。
- 8) オプションのタービン/スクリーン付きエンジンエアクリーナが、パワートレインにより清浄な気流を提供します。
- 9) 12 個のプレミアム LED ライトが作業領域を照らします。
- 10) 埋立て用ブレードには、トラッシュラックが装備され、機械が廃棄物などの軽いマテリアルを扱う場合に生産能力が向上します。

11) 廃棄物足回り

- ヘビーデューティエクステンデッドライフ (HDXL) 足回りは、ガード付き Kevlar®、シールされたアイドラを備え、ワイヤ、ストリング、ビニール袋などの異物のシール内への巻き付きを防ぐために役立ちます。
- 中央穴あきトラックは、粉塵の排出に役立ちます。

トラックシュー

一部のトラックシューは地域により取扱いのない場合があります。詳細については、Cat ディーラにお問い合わせください。
 注記：さまざまなトラックシューが利用可能ですが、廃棄物処理/埋立て用途には最適な性能が得られる
 中央穴あきトラックシューを強くお勧めします。

標準			
560 mm (22 in)	ヘビーデューティエクステンデッド ライフ (HDXL)	中耐久仕様	
560 mm (22 in)	HDXL	高耐久仕様	
600 mm (24 インチ)	HDXL	中耐久仕様	
600 mm (24 インチ)	HDXL	高耐久仕様	
600 mm (24 インチ)	HDXL	高耐久仕様	中央穴
LGP			
840 mm (33 in)	HDXL	高耐久仕様	
840 mm (33 in)	HDXL	高耐久仕様	中央穴
860 mm (34 in)	HDXL	高耐久仕様	

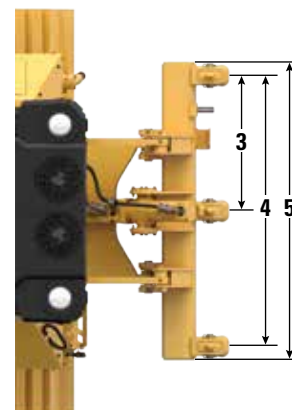
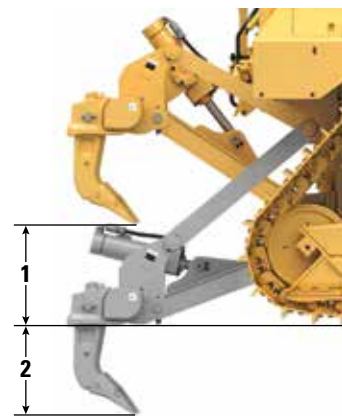
寸法 - リアアタッチメント

これらのリアアタッチメントの取り付け時には機械の全長に以下の長さが追加されます。

D5	ドロバ		ウインチ		リッパ		ストライカボックス	
ブッシュアームおよび VPAT ドーザ	16 mm	0.6 in	446 mm	17.6 in	1,060 mm	41.7 in	152 mm	6 in

リッパ

形式	固定式パラレログラム	
3つのシャンクを含む重量	1,393 kg	3,071 lb
1 上昇時最高クリアランス (シャンクチップ)		
D5 VPAT/ブッシュアーム	404 mm	15.9 in
D5 LGP VPAT	518 mm	20.4 in
2 最大貫通長さ		
標準	552 mm	21.7 in
LGP	437 mm	17.2 in
3 ポケット間隔	1,000 mm	3 ft 3.4 in
4 シャンクゲージ	2 m	6 ft 7 in
シャンク断面	73 mm × 176 mm	2.9 in × 6.9 in
ポケット数	3	
5 ビーム全幅	2,202 mm	86.7 in
ビーム断面積	219 mm × 254 mm	8.6 in × 10.0 in
最大貫入力		
標準	51.6 kN	11,600 lbf
LGP	43 kN	9,667 lbf
最大掘起力		
標準	211.2 kN	47,480 lbf
LGP	170 kN	38,217 lbf



D5 廃棄物処理機の仕様

ウインチ

ウインチモデル	PA55 標準速度	
質量*	1,277 kg	2,815 lb
オイル容量	73 L	19.3 gal
ウインチとブラケットの長さ	1,145 mm	45.1 in
ウインチケース幅	975 mm	38.4 in
ドラム直径	254 mm	10 in
ドラム幅	315 mm	12.4 in
フランジ直径	504 mm	19.8 in
ドラム容量 – 22 mm (0.88 in)	88 m	288 ft 9 in
ウインチドライブ	機械式	
コントロール	電気	
全幅	975 mm	38.4 in
ロープ直径 (推奨)	19 mm	0.75 in
ケーブルフェールサイズ (外径×長さ)	54 mm × 67 mm	2.1 in × 2.6 in
ベアドラム		
最大けん引力	31,388 kg*	69,200 lb*
定格ロープ速度	43 m/min	141 ft/min
フルドラム		
最大けん引力	23,359 kg*	54,100 lb*
定格ロープ速度	66 m/min	210 ft/min

ウインチモデル	PA55 低速	
質量*	1,277 kg	2,815 lb
オイル容量	73 L	19.3 gal
ウインチとブラケットの長さ	1,145 mm	45.1 in
ウインチケース幅	975 mm	38.4 in
ドラム直径	254 mm	10 in
ドラム幅	315 mm	12.4 in
フランジ直径	504 mm	19.8 in
ドラム容量 – 22 mm (0.88 in)	88 m	288 ft 9 in
ウインチドライブ	機械式	
コントロール	電気	
全幅	975 mm	38.4 in
ロープ直径 (推奨)	19 mm	0.75 in
ケーブルフェールサイズ (外径×長さ)	54 mm × 67 mm	2.1 in × 2.6 in
ベアドラム		
最大けん引力	31,388 kg*	69,200 lb*
定格ロープ速度	16 m/min	53 ft/min
フルドラム		
最大けん引力	31,388 kg*	69,200 lb*
定格ロープ速度	28 m/min	91 ft/min

* 質量: ポンプ、オペレータ用コントロール装置、オイル、マウンティングブラケット、スペーサを含みます。
 低速および標準速度仕様のウインチが利用できます。

規格

ROPS/FOPS/OPS

- Caterpillar 製車両の ROPS (Roll Over Protective Structure、転倒時運転者保護構造) は、ISO 3471:2008 の ROPS 規格に適合。
- FOPS (Falling Object Protective Structure、落下物保護構造) は、ISO 3449:2005 Level II に適合。
- OPS (運転者保護構造) スクリーンは、ISO 8084:2003 および WCB G604:2011 による基準に適合。

ブレーキ

- ブレーキは ISO 10265:2008 規格に適合しています。

騒音レベル情報

開放型の運転室や騒音が激しい環境で機械を運転する場合、キャブが適切に整備されていない場合、またはドアやウィンドウを開いた状態で長時間作業したり、大きな騒音が発生する現場で作業したりする場合は、聴覚保護が必要になることがあります。

騒音レベル		試験方法
オペレータ音圧レベル	76 dB (A)	“ISO 6396:2008” ⁽¹⁾
	76 dB (A)*	
外部音響出力レベル	110 dB (A)	“ISO 6395:2008” ⁽²⁾
	110 dB (A)*	“ISO 6395:1988” ⁽²⁾

*ウクライナ、英国、および「EU 指令」を採用する国の該当する地域規制に適合する必要がある機械の場合。

⁽¹⁾ この測定は、エンジン冷却ファンを最高速度の 70 % にして行われました。騒音レベルは、エンジン冷却ファンの速度により異なる可能性があります。この測定はキャブのドアとウィンドウを閉めた状態で実施されています。キャブが適切に取付けられ、整備されている状態で測定されました。

⁽²⁾ この測定は、エンジン冷却ファンを最高速度の 70 % にして行われました。騒音レベルは、エンジン冷却ファンの速度により異なる可能性があります。

上記の騒音レベルには、測定の不確実性と、生産のバリエーションによる不確実性の両方が含まれます。

振動レベル

手/腕最大*	
ISO 5349:2001	2.5 m/s ²
ボディ最大全長*	
ISO/TR25398:2006	0.5 m/s ²
シートトランスミッション係数	
ISO 7096:2000 – スペクトラルクラス EM6	<0.7

- 経験豊かなオペレータが押土作業を行った場合の数値。詳しくは、取扱説明書をご覧ください。

先進キャビンフィルタ

オペレータキャビン

- 自動的な温度制御およびブLOWER速度機能を備える分散 HVAC ダクトは、ユーザー入力を軽減しながら非常に高いオペレータの快適性を提供します。
- 自動リバースファンによりコンデンサコアのメンテナンスの軽減。
- CAT 先進キャビンフィルタは標準で付属します。

CAT 先進キャビンフィルタ

- 呼吸時に吸い込む可能性がある微粒子 (0.3 ~ 10 ミクロンサイズ) からのオペレータの保護。
- 継続的に加圧されるキャブ (U.S. Silica 準拠)。
- より長い寿命、高性能フィルタによるメンテナンスの軽減。
- すべてのキャビンコンポーネントの保護: 電子機器など。
- オペレータキャブに対する米国労働安全衛生局のシリカ規制表 1 の要件に提供するように支援します。
- オプションの効率を向上させる多層フィルタの提供。利用可能かどうかは、Cat ディーラーにお問い合わせください。
 - MERV 16 – 標準装備品
 - HEPA
 - 活性炭 + HEPA
 - ABEK1 + HEPA

D5 廃棄物処理機の仕様

ドーザテクノロジー機能

多様な経験レベルのオペレータが、作業をより迅速かつ正確に行うことができるように支援するアシストテクノロジー機能。Grade および Command が提供されていることで、お客様の生産性、効率性、および作業現場の安全性をさらに高めるために役立ちます。

キャブは、サードパーティグレードコントロールに対応し、お客様の選択したグレードコントロールシステムの取り付けをより容易にするために、CAN インターフェイス、ハーネスパススルー、およびマウンティング機能を装備しています。

アシストパッケージ装備の ARO

アタッチメント対応オプション (ARO)	ARO は、Grade with 3D、AccuGrade、UTS、その他のグレードコントロールシステムのディーラー取り付けに対応する配線と取り付け用の装備を提供しています。
Cat GRADE with Slope Assist	Slope Assist は、GNSS/GPS 信号がなくてもブレードをあらかじめ設定した位置に自動的に維持します。ハードウェアやソフトウェアを追加する必要はありません。3D 機能付き機械ではオペレータは、全自動 3D 機能とスロープアシストの間で、何度も簡単にスイッチを切り替えることができます。
ステアリングアシスト	ステアリングアシストは、トラックおよびブレードチルトステアリングを自動化します。平坦地およびクロススロープ上で軽負荷または重負荷において直進走行を自動的に維持することにより、オペレータの疲労軽減を支援します。GNSS/GPS は必要ありません。
安定ブレード	安定ブレードは、手動操作時にオペレータの入力とシームレスに連携し、スムーズな表面に仕上がります。
スロープ表示機能	スロープ表示機能は、機械のメインディスプレイに含まれており、サイドスロープおよび上り坂/下り坂を提示することで、オペレータのスロープ作業を支援します。
ブレード負荷モニタ	ブレード負荷モニタは、現在の負荷と、地盤条件に基づく最適なブレード負荷についてリアルタイムでフィードバックを提供します。機械の負荷やトラックのスリップを能動的にモニタリングし、押土能力を最適化できます。 ¹
トラクションコントロール	トラクションコントロールにより、トラックのスリップを自動的に低減し、時間と燃料を節約するとともに、トラックの摩耗を緩和できます。 ¹
AutoCarry™	AutoCarry (オートキャリー) によりブレード上げを自動的に行うことでブレード負荷を一定に保ち、トラックのスリップを低減します。 ¹

アシストパッケージ装備の Grade 3D

上記のアシストパッケージ装備の ARO のすべての機能に加えて、以下の機能を含みます。

Cat Grade with 3D	工場装着の CAT GRADE with 3D では、GNSS/GPS を使用してブレードをコントロールするので、設計通りにより早く仕上げるすることができます。盗難防止を徹底するため、小型アンテナはキャブの上部に、GNSS/GPS 受信機はキャブ内に取り付けられています。 ²
ステアリングアシスト 3D	軽負荷または重負荷で、現場設計図 (インフィールド設計) のガイダンスラインに自動的に従います。 ²
専用のタッチスクリーングレードディスプレイ	フルカラーのグレードオペレータインターフェイスは、より直感的かつ簡単に操作できます。254 mm (10 in) タッチスクリーンと Android OS プラットフォームを備え、スマートフォンのように扱えます。

リモートコントロール/CAT Command

リモートコントロール対応キャブ (標準)	CAT Command リモートコントロールシステムのディーラー取り付け用外部コネクタを工場装着した、リモートコントロール対応のキャブになっています。
Command for Dozing ² (オプション)	危険な環境で作業する場合は、CAT Command リモートコントロールテクノロジーにより、離れた安全な場所からドーザの全操縦機能を利用できます。Command では、見通し線コンソール、または長距離オペレータステーション (見通し線なし) のいずれかを選択できます。

¹ Feature not op GPS 信号を利用できない屋内またはエリアで動作しない機能。

² 工場で構成されなかった場合、ソフトウェア対応アタッチメント (SEA) の取付けが必要です。

注記: グレードおよびアシストテクノロジーは、スロープ表示機能、ブレード負荷モニタ、およびトラクションコントローを除いて、Cat Work Tools のアングルブレードまたは特殊ブレードに対して互換性はありません。詳細については、お近くの Cat ディーラーにお問い合わせください。

D5 廃棄物処理機の標準およびオプション装備品

標準およびオプション装備品

標準およびオプション装備品は異なる場合があります。詳細については、Cat ディーラにお問い合わせください。

	標準	オプション		標準	オプション
パワートレイン			CAT テクノロジー		
Cat C7.1 ディーゼルエンジン	✓		スロープ表示機能	✓	
完全自動 3 速トランスミッション:	✓		アシストパッケージ装備の ARO		✓
- 自動方向変換およびダウンシフト			- アタッチメント対応オプション (ARO)		
- コントロールスロットル、負荷補正			- スロープアシスト		
- 無段階の走行速度調整			- ステアリングアシスト		
- プログラム/選択可能な双方向シフト			- 安定ブレード		
エアツエエアアフタクーラ (ATAAC)	✓		- ブレード負荷モニタ		
耐粉塵ラジエータコア (6.4 フィン/in)	+		- トラクションコントロール		
自動グローブプラグ	✓		- AutoCarry		
ディファレンシャルステアリング	✓		アシストパッケージ装備の Grade 3D		✓
エンジンエアプレクリーナ	✓		- フルカラー 10 in (254 mm) タッチスクリーングレードディスプレイ		
タービン/スクリーン付きエンジンエアプレクリーナ		*	- ステアリングアシスト 3D		
オートアイドルリングストップ機能	✓		- Grade 受信機およびアンテナ		
拡張パワートレインコントロール:	✓		- Grade ソフトウェア対応アタッチメント (SEA)		
- 坂道適正コントロール			- アシスト機能の ARO		
- 坂道保持			サードパーティグレードコントロール対応キャブ	✓	
- 減速ブレーキペダル			Trimble、Topcon、および Leica が提供する無線機および基準局との互換性	✓	
- ステアリング半径コントロール			Trimble、Topcon、および Leica の 3D グレードシステムを取付け可能	✓	
エクステンデッドライフクーラント	✓		Product Link (携帯回線)	✓	
エーテル始動補助装置		✓	Product Link - デュアル (携帯電話/衛星通信)		✓
ファイナルドライブ - 廃棄物	+		リモートフラッシュ/トラブルシュート	✓	
ファイナルドライブ - 標準または LGP	✓		Grade Connectivity		✓
燃料プライミングポンプ	✓		オペレータ ID	✓	
燃料ウォータセパレータ	✓		マシンセキュリティ - パスコード	✓	
油圧リバースファン	+		マシンセキュリティ - Bluetooth		✓
騒音低減パッケージ (EU のみ)		✓	リモートコントロール対応	✓	
異物侵入防止ラジエータコア		✓	Cat Command for Dozing		✓

+ 廃棄物処理機パッケージに含まれます

* 推奨

(次ページに続く)

D5 廃棄物処理機の標準およびオプション装備品

標準およびオプション装備品（続き）

標準およびオプション装備品は異なる場合があります。詳細については、Cat ディーラにお問い合わせください。

	標準	オプション		標準	オプション
運転席			足回り		
設計を一新し、一体型転倒時運転者保護構造（IROPS、Integrated Roll Over Protective Structure）を備えた騒音抑制型のキャブ、スクリーン対応	✓		標準足回りまたは低接地圧（LGP、Low Ground Pressure）足回り	✓	
耐衝撃ポリカーボネート製のドア、頑丈な側面窓を備える粉塵の多い環境/廃棄物処理用キャブ	+		ヘビーデューティ（DuraLink 搭載の HDXL）	+	
フルカラー 10 in（254 mm）液晶タッチスクリーンディスプレイ	✓		廃棄物処理用足回り	+	
内蔵リアビューカメラ	✓		キャリアローラ	✓	
ディスプレイ内の主な機械機能	✓		油圧式トラックアジャスタ	✓	
用途プロファイル	✓		永久潤滑式トラックおよびローラ	✓	
オペレータ ID/セキュリティ保護付きオペレータ ID	✓		高耐久仕様中央穴付きトラックシュー（26 ページの図を参照）	+	
調節式アームレスト付きのプレミアムキャブ	✓		新設計のトラックローラフレーム	✓	
布製シート	✓		トラックローラフレームガイドガード：中央、部分または全体（注記：中央ガイディングガード、LGP 機械標準）		✓
ヒータ/ベンチレータ付き革製デラックスシート		✓	ブルドーザ		
電気油圧式作業装置およびステアリングのコントロール	✓		VPAT ドーザパッケージ		✓
ジョイスティックコントロール - ARO		✓	SU ヘビーデューティドーザパッケージ		*
電動外気エアフィルタのプレクリーナ	+		ブレード		
キャブ搭載式モジュール式ヒータ/換気/エアコンディショニング（HVAC）システム	✓		VPAT		✓
リアビューミラー	✓		セミユニバーサル		✓
巻取り式 76 mm（3 in）シートベルト	✓		折りたたみ式 VPAT		✓
4 ポイントシートベルトキット（ディーラ取り付け）		✓	廃棄物/埋立て用 - セミユニバーサル		*
キャブーフ両側の手すり/固定具	✓		廃棄物処理/埋立て - VPAT		*
通信用無線機対応		✓	油圧システム		
ラジオ（AM/FM/Aux/USB/Bluetooth 付き）		✓	ロードセンシング油圧システム		✓
収納スペースの増加	✓		独立式ステアリングと作業装置用ポンプ		✓
カップホルダ	✓				
ダッシュフットパッド	✓				
グローブボックス	✓				
ランチボックス用収納	✓				
ワイパ	✓				

（次ページに続く）

+ 廃棄物処理機パッケージに含まれます

* 推奨

D5 廃棄物処理機の標準およびオプション装備品

標準およびオプション装備品 (続き)

標準およびオプション装備品は異なる場合があります。詳細については、Cat ディーラにお問い合わせください。

	標準	オプション		標準	オプション
電気系統			バッテリー、スタータ、オルタネータ、および冷却水		
プレミアムライト - 12 個 (LED)	+		95 A オルタネータ	✓	
後進警報ブザー	✓		24 ボルトスタータ	✓	
回転灯警告灯	+		極寒冷気候向けエンジンクーラント、 -51 °C (-60 °F)		✓
コンバータ: 15 Amp、12 V コンセント x 1	✓		エンジンクーラント、-37 °C (-35 °F)	✓	
前方警告ホーン	✓		寒冷地気候向けパッケージ: ヘビー デューティバッテリー、ヘビーデューティ スタータ、エーテル始動補助装置、ジャ ケットウォータヒータ		✓
整備とメンテナンス			メンテナンスフリー 12 V バッテリー (950 cca) x 2 (24 V システム)		
30 分でのキャブの取外し	✓			✓	
調整式ピッチリンク (VPAT)	✓		アタッチメント		
集中、リモート取付け式圧カトップ	✓		リップ対応リア油圧システム		✓
エコロジードレーン	✓		デュアルリップ/ウインチコントロール		✓
整備間隔の延長 (エンジンは 500 時間、 パワートレーンは 1,000 時間)	✓		リップ、ストレートまたはカーブシャ ンク		✓
急速燃料給油システム		✓	ウインチ: - PACCAR PA55、低速 PTO - PACCAR PA55、標準速 PTO - フェアリードアセンブリ、3 ローラ、 PA55 ウインチに適合 - レトロフィットキット (第 4 ローラ)、 PA55 ウインチ適合性		✓
グラウンドレベルサービスセンタ (リ モート電気系統ディスコネクト、セカン ダリ非常停止スイッチ、アワーメータ)	✓		ドローバ		✓
高速オイル交換		✓	リアストライカーボックス (ストライ カーカバー付)	+	
ヘビーデューティ穿孔ラジエータドア、 ルーパおよびヒンジ付き	✓		ガードとスクリーン		
リアアクセス用梯子	✓		ボトムガード - ヘビーデューティ	+	
リア作業灯		✓	燃料タンクガード	+	
補充用燃料ポンプ (EU のみ)		✓	グラブハンドル	✓	
取外し式エンジンエンクロージャ、 穿孔あり、ヒンジ付き。	✓		プレミアムライト用ガード、正面およ び側面	+	
S・O・S SM サンプリングポート	✓		サイドおよびリアスクリーン		✓
ショベルホルダ	✓		ヘビーデューティリアエンクロージャ	+	
フード下作業用ライト		✓	機械の全体のシールにより防塵性が 向上	+	

+ 廃棄物処理機パッケージに含まれます



D5

ヘビーデューティ/林業用

苛酷な用途でオペレータと機械の保護に寄与する設計の機器が工場出荷時に取り付けられ、林業および伐採作業の要件に適合します。

次世代の性能

- D6N よりも増大した質量と馬力を活用して、幅広い林業と伐採作業に対応します。
- 完全自動3速のトランスミッションによって、シームレスな加速が得られるとともに、サイクルタイムが短縮され、現場では機敏に動作できます。
- シフトが不要なため、目標の走行速度を設定するだけで、燃料効率と地面に伝達する動力がドーザによって最大化されます。
- 設計を一新し、さらに広くなったキャブは、従来とは異なる新基準の快適性と生産性を実現します。
- ガラス面積を広げてフードの傾斜を増すことで、前方の視認性を従来モデルよりも30%向上しています。

ヘビーデューティ/林業用

- 粉塵の多い環境用のキャブは、耐衝撃性のポリカーボネート製ドア備えています。
- 粉塵から機械とオペレータを保護するために役立つリア/サイドウィンドウスクリーンおよびスイープを装備しています。
- ヘビーデューティボトムガードおよび燃料タンクガードを含むヘビーデューティガードパッケージは、主な機械コンポーネントのシールドを強化します。
- オプションのタービン/スクリーン付きエンジンエアクリーナが、パワートレーンにより清浄な気流を提供します。
- 12個のプレミアムLEDライトが作業領域を照らします。

エンジン

エンジンモデル	Cat C7.1	
排出ガス	米国 EPA Tier 4 Final/ EU Stage V/日本オフロード法 2014 年基準/ 韓国 Tier 5	
パワートレイン	完全自動 3 速	
定格出力 (ネット) (1,770 rpm)		
ISO 9249/SAE J1349	127 kW	170 hp
ISO 9249 (DIN)	172 mhp	
エンジン出力 – 最大 (1,600 rpm)		
ISO 14396	148 kW	198 hp
ISO 14396 (DIN)	201 mhp	
定格出力 (グロス) – 最大 (1,600 rpm)		
SAE J1995	151 kW	202 hp
内径	105 mm	4.1 in
行程	135 mm	5.3 in
総行程容積 (排気量)	7.1 L	433 in ³

- 表示されている公称出力は、エンジンにファン、エアクリーナ、クリーンエミッションモジュール、およびオルタネータが装備された状態で、フライホイール部で得られる出力です。
 - 公称出力は、製造時点で有効な指定規格の下で試験した場合の値です。
 - 標高 3,000 m (9,840 ft) までは定格出力の低下がなく、3,000 m (9,840 ft) を超えると、自動的に定格出力が下がります。
 - CAT ディーゼルエンジンでは、ULSD (硫黄含有量が 15 ppm 以下の超低硫黄ディーゼル) または次までの低炭素強度燃料を混合した ULSD を使用する必要があります。
 - ✓ 最大 20 % のバイオディーゼル FAME (脂肪酸メチルエステル)*
 - ✓ 最大 100 % の再生可能ディーゼル、HVO (水添植物油)、および GTL (ガス液化) 燃料
- 問題なくご使用いただくためにガイドラインを参照してください。詳細については、Cat ディーラに問い合わせるか、"Caterpillar 製機械推奨液体類" (SEBU6250) を参照してください。
- * アフタートリートメント装置なしのエンジンでは、混合レベルのさらに高い 30 % のバイオディーゼルまでの燃料を使用できます。

エアコンディショニングシステム

当機のエアコンディショニングシステムにはフッ素系温室効果ガス冷媒 R134a (地球温暖化係数 =1,430) を使用。システムに含まれている冷媒の質量は 1.3 kg で、CO₂ 換算では 1.859 メートルトン相当です。

油水類/交換時の容量

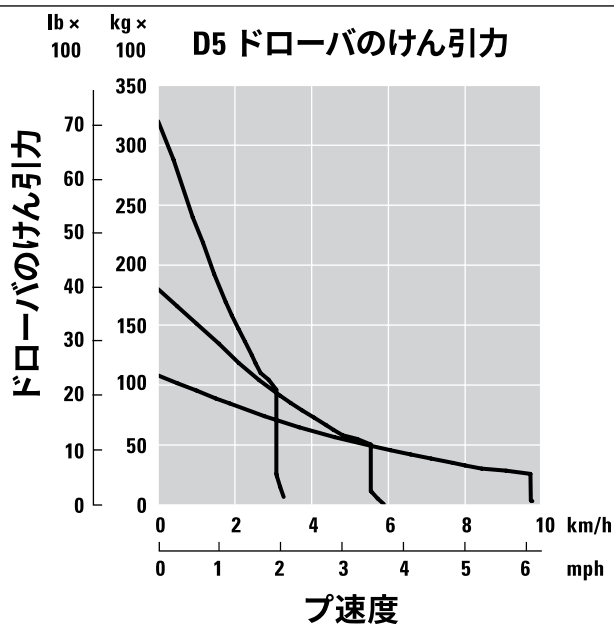
燃料タンク	315 L	83.2 gal
尿素水タンク	16 L	4.2 gal
冷却系統	41 L	10.8 gal
エンジンクランクケース	18 L	4.8 gal
パワートレイン	160 L	42.3 gal
ローラフレーム標準/LGP (各)	18/27 L	4.8/7.1 gal
走行減速機	8 L	2.1 gal
油圧システム	80 L	21.1 gal

トランスミッション

前進 0.5 速	2.5 km/h (2.4 km/h)	1.6 mph (1.5 mph)
前進 1.0 速	3.3 km/h (3.0 km/h)	2.1 mph (1.9 mph)
前進 1.5 速	4.4 km/h	2.7 mph
前進 2.0 速	5.8 km/h	3.6 mph
前進 2.5 速	7.5 km/h	4.7 mph
前進 3.0 速	9.8 km/h	6.1 mph
後進 0.5 速	3.1 km/h (2.9 km/h)	1.9 mph (1.8 mph)
後進 1.0 速	4.1 km/h (3.5 km/h)	2.5 mph (2.2 mph)
後進 1.5 速	5.4 km/h	3.4 mph
後進 2.0 速	7.1 km/h	4.4 mph
後進 2.5 速	9.5 km/h	5.9 mph
後進 3 速	12.2 km/h	7.6 mph
最大けん引力		
前進 1.0 速	320 kN	71,939 lbf
前進 2.0 速	198 kN	44,512 lbf
前進 3.0 速	113 kN	25,403 lbf

注記: 角括弧で囲まれたデータは、EU 向けの値です。

ドローバのけん引カ



油圧コントロール装置 - 圧カ

最大作業装置動作圧カ	25,000 kPa	3,626 psi
最大ステアリング動作圧カ	45,000 kPa	6,527 psi

油圧コントロール装置 - ポンプ

ポンプ出力		
作業装置	127 L/min	33.5 gal/分
ステアリング	165 L/min	43.5 gal/分
ファン	49 L/min	12.9 gal/分
リフトシリンダ流量	127 L/min	33.5 gal/分
チルトシリンダ流量	127 L/min	33.5 gal/分
リッパシリンダ流量	127 L/min	33.5 gal/分
アングルシリンダ流量 - VPAT	127 L/min	33.5 gal/分

D5 VPAT – ヘビーデューティ/林業

運転質量*	18,180 kg	40,087 lb
輸送質量**	17,950 kg	39,580 lb
接地圧 (ISO 16754)	50.4 kPa	7.3 psi
アンダキャリッジ (標準)	40 セクション/ ボトムローラ 7 個	
1 クローラ中心距離	1,890 mm	74.4 in
2 トラックシューの幅 (標準)	610 mm	24 in
3 トラクタの幅	2,500 mm	98.4 in
4 接地長	2,562 mm	100.9 in
接地面積: (ISO 16754)	3.5 m ²	5,469 in ²
グロウサ高さ (中耐久/高耐久仕様)	57/66 mm	2.2/2.6 in
最低地上高	358 mm	14.1 in
5 車両の高さ***	3,163 mm	124.5 in
6 トラクタ単体の長さ****	4,689 mm	184.6 in

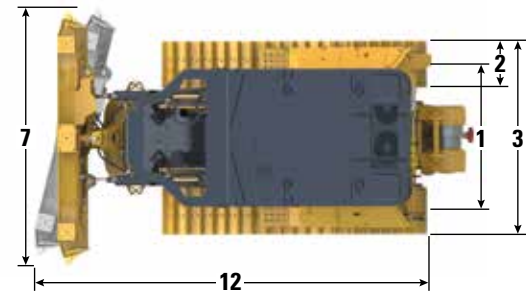
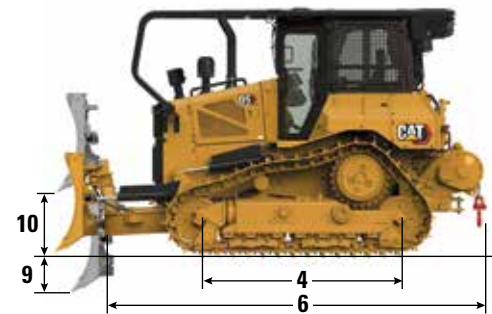
特に指定のない限り、上記すべての寸法は、コンフィギュレーションに関して最大幅の高耐久仕様シューを装着した Cat Abrasion 足回り、VPAT ブレードを装備した場合のもので、ISO 16754 に基づいて計算されています。

* 運転質量には、全ヘビーデューティ/林業用パッケージ、VAT ブレード、潤滑剤、クーラント、満タンの燃料タンク、ROPS/FOPS 林業用キャブ、ドロバ、および 75 kg (165 lb) のオペレータが含まれています。

** 輸送時質量には、VPAT ブレード (別途)、ブレードリフトシリンダ、C フレーム、潤滑剤、冷却水、10% の燃料、ROPS/FOPS 林業用キャブ、ドロバを備える全ヘビーデューティ/林業用パッケージが含まれます。

*** 車両高さはグロウサ先端から、林業用スイープに取り付けられた Product Link アンテナの頂部までです。

**** 林業用スイープ後部から C フレームチップまでの基本トラクタの長さ。



ブレード

コンフィギュレーション	VPAT	
容量 (ISO 9246)	3.5 m ³	4.6 yd ³
7 エンドビットの幅	3,272 mm	10.7 ft
エンドビットなしの幅	3,159 mm	10.4 ft
エンドビットの幅 (ブレードアングル 24°)	2,998 mm	118.0 in
エンドビットなしの幅 (ブレードアングル 24°)	2,908 mm	114.5 in
最大ブレードアングル	24°	
8 高さ	1,261 mm	49.6 in
9 バケット掘削深さ	559 mm	22.0 in
10 リフト高さ	971 mm	38.2 in
11 ブレード角部での最大チルト	257 mm	10.1 in
最大チルト角度	8.5°	
ピッチ調整	60° (カッティングエッジ/地面、公称)、-2°/+4°	
12 車両全長 (ストレートブレード)	5,081 mm	200 in
車両全長 (ブレードアングル 24°)	5,770 mm	227 in
ブレード質量	1,090 kg	2,403 lb

D5 ヘビーデューティ/林業仕様

D5 SU - ヘビーデューティ/林業

運転質量*	18,520 kg	40,830 lb
輸送質量**	18,290 kg	40,322 lb
接地圧 (ISO 16754)	51.5 kPa	7.5 psi
足回り	40 セクション/ ボトムローラ 7 個	
1 クローラ中心距離	1,890 mm	74.4 in
2 トラックシューの幅 (標準)	610 mm	24 in
3 トラクタの幅 (トラニオンを含まず)	2,500 mm	98.4 in
4 接地長	2,562 mm	100.9 in
接地面積: (ISO 16754)	3.5 m ²	5,469 in ²
グロウサ高さ (中耐久/高耐久仕様)	57/66 mm	2.2/2.6 in
最低地上高	358 mm	14.1 in
5 車両の高さ***	3,163 mm	124.5 in
6 トラクタ単体の長さ****	4,095 mm	161.2 in

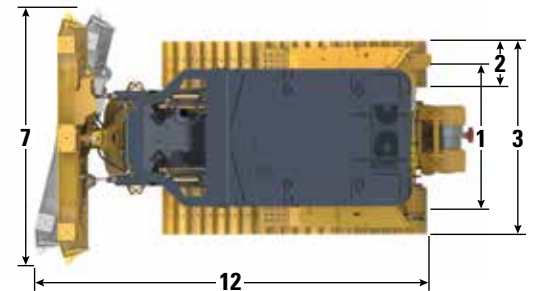
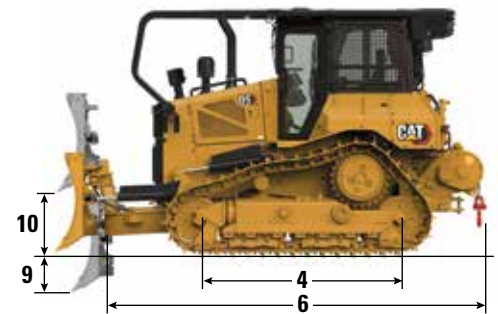
特に指定のない限り、上記すべての寸法は、コンフィギュレーションに関して最大幅の高耐久仕様シューを装着した Cat Abrasion 足回り、SU ブレードを装備した場合のもので、ISO 16754 に基づいて計算されています。

* 運転質量には、全ヘビーデューティ/林業用パッケージ、SU ブレードおよび HD プッシュアーム取付け、潤滑剤、クーラント、満タンの燃料タンク、ROPS/FOPS 林業用キャブ、ドロバ、および 75 kg (165 lb) のオペレータが含まれています。

** 輸送時質量には、SU ブレード (別途) および HD プッシュアーム取付け (別途)、ブレードリフトシリンダ、潤滑剤、冷却水、10% の燃料、ROPS/FOPS 林業用キャブ、ドロバを備える全ヘビーデューティ/林業用パッケージが含まれます。

*** 車両高さはグロウサ先端から、林業用スイープに取り付けられた Product Link アンテナの頂部までです。

**** 後部から林業用スイープ前部までの基本トラクタの長さ。



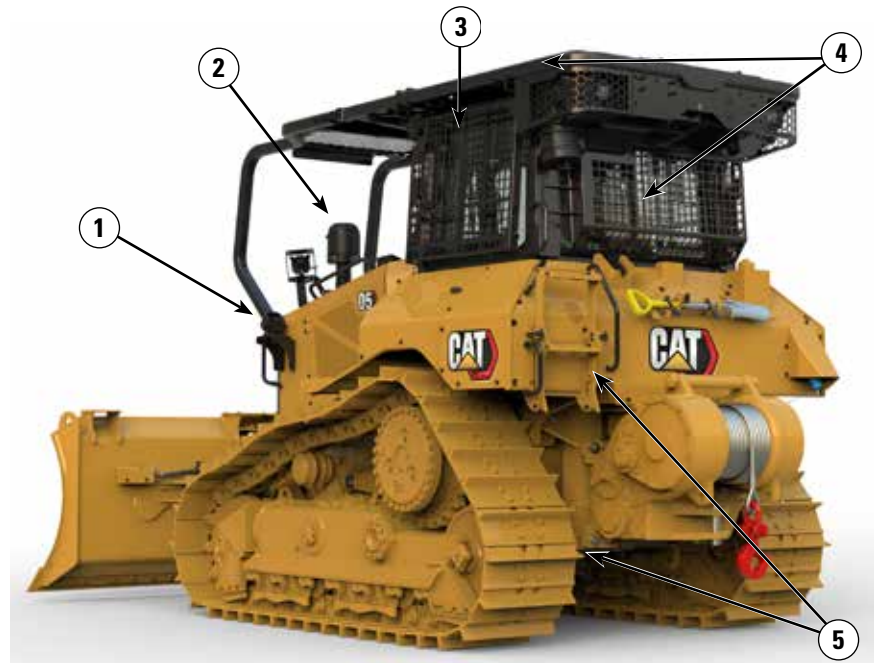
標準 VPAT モデル

ブレード

コンフィギュレーション	SU	
容量 (ISO 9246)	4.3 m ³	5.6 yd ³
7 エンドビットの幅	3,164 mm	10.4 ft
エンドビットなしの幅	3,122 mm	10.2 in
8 高さ	1,338 mm	52.7 in
9 バケット掘削深さ	544 mm	21.4 in
10 リフト高さ	1,104 mm	43.4 in
11 ブレード角部での最大チルト	140 mm	5.5 in
最大チルト角度	8°	
ピッチ調整	± 5.1°	
12 車両全長 (SU ブレードを含む)	5,168 mm	203 in
ブレード重量 (ブレード + HD プッシュアーム取り付け時)	2,050 kg	4,520 lb

D5 ヘビーデューティ/林業向け機能

- 1) オプションのリバースファンは、より少ないメンテナンス時間で粉塵を除去するために役立ちます。
- 2) オプションのタービン/スクリーン付きエンジンエアクリーナが、パワートレーンにより清浄な気流を提供します。
- 3) 粉塵の多い環境用のキャブは、耐衝撃性のポリカーボネート製ドア備えています。
- 4) 粉塵から機械とオペレータを保護するために役立つリア/サイドウィンドウスクリーンおよびスライプを装備しています。
- 5) ヘビーデューティボトムガードおよび燃料タンクガードを含むヘビーデューティガードパッケージは、主な機械コンポーネントのシールドを強化します。



- 6) 容易にアクセスできるアクセスキャブフロアオプションにより、より少ないツールでフロアプレート開口部にアクセスできます。
- 7) 12個のプレミアムLEDライトが作業領域を照らします。
- 8) リフトライトとチルトライン上のガードを含むヘビーデューティブルドーザパッケージ。
- 9) 作業に応じたドーザを装備するために、さまざまなブレードとトラックシューのオプションを選択できます。

D5 ヘビーデューティ/林業仕様

トラックシュー

一部のトラックシューは地域により取扱いのない場合があります。詳細については、Cat ディーラにお問い合わせください。

標準			
560 mm (22 in)	ヘビーデューティエクステンデッド ライフ (HDXL)	中耐久仕様	
560 mm (22 in)	HDXL	高耐久仕様	
560 mm (22 in)	Cat Abrasion	高耐久仕様	
600 mm (24 インチ)	HDXL	中耐久仕様	
600 mm (24 インチ)	HDXL	中耐久仕様	表面仕上げ用
600 mm (24 インチ)	HDXL	高耐久仕様	
600 mm (24 インチ)	HDXL	高耐久仕様	中央穴
610 mm (24 in)	Cat Abrasion	中耐久仕様	表面仕上げ用
610 mm (24 in)	Cat Abrasion	高耐久仕様	
610 mm (24 in)	Cat Abrasion	高耐久仕様	中央穴
LGP			
840 mm (33 in)	HDXL	高耐久仕様	
840 mm (33 in)	HDXL	高耐久仕様	中央穴
840 mm (33 in)	Cat Abrasion	中耐久仕様	
840 mm (33 in)	Cat Abrasion	高耐久仕様	
860 mm (34 in)	HDXL	高耐久仕様	
860 mm (34 in)	HDXL	セルフクリーニング	
860 mm (34 in)	Cat Abrasion	高耐久仕様	

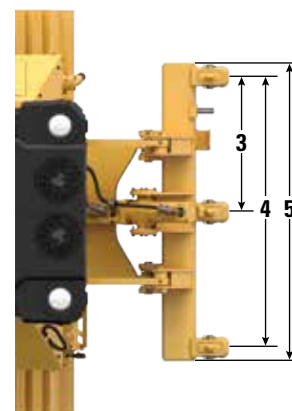
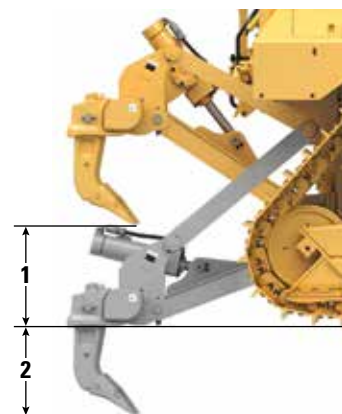
寸法 - リアアタッチメント

これらのリアアタッチメントの取り付け時には機械の全長に以下の長さが追加されます。

D5	ドローバ		ウインチ		リッパ		ストライカボックス	
プッシュアームおよび VPAT ドーザ	16 mm	0.6 in	446 mm	17.6 in	1,060 mm	41.7 in	152 mm	6 in

リッパ

形式	固定式パラレログラム	
3つのシャンクを含む重量	1,393 kg	3,071 lb
1 上昇時最高クリアランス (シャンクチップ)		
D5 VPAT/プッシュアーム	404 mm	15.9 in
D5 LGP VPAT	518 mm	20.4 in
2 最大貫通長さ		
標準	552 mm	21.7 in
LGP	437 mm	17.2 in
3 ポケット間隔	1,000 mm	3 ft 3.4 in
4 シャンクゲージ	2 m	6 ft 7 in
シャンク断面	73 mm × 176 mm	2.9 in × 6.9 in
ポケット数	3	
5 ビーム全幅	2,202 mm	86.7 in
ビーム断面積	219 mm × 254 mm	8.6 in × 10.0 in
最大貫入力		
標準	51.6 kN	11,600 lbf
LGP	43 kN	9,667 lbf
最大掘起力		
標準	211.2 kN	47,480 lbf
LGP	170 kN	38,217 lbf



ウインチ

ウインチモデル	PA55 標準速度	
質量*	1,277 kg	2,815 lb
オイル容量	73 L	19.3 gal
ウインチとブラケットの長さ	1,145 mm	45.1 in
ウインチケース幅	975 mm	38.4 in
ドラム直径	254 mm	10 in
ドラム幅	315 mm	12.4 in
フランジ直径	504 mm	19.8 in
ドラム容量 – 22 mm (0.88 in)	88 m	288 ft 9 in
ウインチドライブ	機械式	
コントロール	電気	
全幅	975 mm	38.4 in
ロープ直径 (推奨)	19 mm	0.75 in
ケーブルフェールサイズ (外径×長さ)	54 mm × 67 mm	2.1 in × 2.6 in
ベアドラム		
最大けん引力	31,388 kg*	69,200 lb*
定格ロープ速度	43 m/min	141 ft/min
フルドラム		
最大けん引力	23,359 kg*	54,100 lb*
定格ロープ速度	66 m/min	210 ft/min

ウインチモデル	PA55 低速	
質量*	1,277 kg	2,815 lb
オイル容量	73 L	19.3 gal
ウインチとブラケットの長さ	1,145 mm	45.1 in
ウインチケース幅	975 mm	38.4 in
ドラム直径	254 mm	10 in
ドラム幅	315 mm	12.4 in
フランジ直径	504 mm	19.8 in
ドラム容量 – 22 mm (0.88 in)	88 m	288 ft 9 in
ウインチドライブ	機械式	
コントロール	電気	
全幅	975 mm	38.4 in
ロープ直径 (推奨)	19 mm	0.75 in
ケーブルフェールサイズ (外径×長さ)	54 mm × 67 mm	2.1 in × 2.6 in
ベアドラム		
最大けん引力	31,388 kg*	69,200 lb*
定格ロープ速度	16 m/min	53 ft/min
フルドラム		
最大けん引力	31,388 kg*	69,200 lb*
定格ロープ速度	28 m/min	91 ft/min

* 質量: ポンプ、オペレータ用コントロール装置、オイル、マウンティングブラケット、スペーサを含みます。
 低速および標準速度仕様のウインチが利用できます。

規格

ROPS/FOPS/OPS

- Caterpillar 製車両の ROPS (Roll Over Protective Structure、転倒時運転者保護構造) は、ISO 3471:2008 の ROPS 規格に適合。
- FOPS (Falling Object Protective Structure、落下物保護構造) は、ISO 3449:2005 Level II に適合。
- OPS (運転者保護構造) スクリーンは、ISO 8084:2003 および WCB G604:2011 による基準に適合。

ブレーキ

- ブレーキは ISO 10265:2008 規格に適合しています。

騒音レベル情報

開放型の運転室や騒音が激しい環境で機械を運転する場合、キャブが適切に整備されていない場合、またはドアやウィンドウを開いた状態で長時間作業したり、大きな騒音が発生する現場で作業したりする場合は、聴覚保護が必要になることがあります。

騒音レベル		試験方法
オペレータ音圧レベル	76 dB (A)	“ISO 6396:2008” ⁽¹⁾
	76 dB (A)*	
外部音響出力レベル	110 dB (A)	“ISO 6395:2008” ⁽²⁾
	110 dB (A)*	“ISO 6395:1988” ⁽²⁾

*ウクライナ、英国、および「EU 指令」を採用する国の該当する地域規制に適合する必要がある機械の場合。

⁽¹⁾ この測定は、エンジン冷却ファンを最高速度の 70 % にして行われました。騒音レベルは、エンジン冷却ファンの速度により異なる可能性があります。この測定はキャブのドアとウィンドウを閉めた状態で実施されています。キャブが適切に取付けられ、整備されている状態で測定されました。

⁽²⁾ この測定は、エンジン冷却ファンを最高速度の 70 % にして行われました。騒音レベルは、エンジン冷却ファンの速度により異なる可能性があります。

上記の騒音レベルには、測定の不確実性と、生産のバリエーションによる不確実性の両方が含まれます。

振動レベル

手/腕最大*	
ISO 5349:2001	2.5 m/s ²
ボディ最大全長*	
ISO/TR25398:2006	0.5 m/s ²
シートトランスミッション係数	
ISO 7096:2000 – スペクトラルクラス EM6	<0.7

- 経験豊かなオペレータが押土作業を行った場合の数値。詳しくは、取扱説明書をご覧ください。

先進キャビンフィルタ

オペレータキャビン

- 自動的な温度制御およびブLOWER速度機能を備える分散 HVAC ダクトは、ユーザー入力を軽減しながら非常に高いオペレータの快適性を提供します。
- 自動リバースファンによりコンデンサコアのメンテナンスの軽減。
- CAT 先進キャビンフィルタは標準で付属します。

CAT 先進キャビンフィルタ

- 呼吸時に吸い込む可能性がある微粒子 (0.3 ~ 10 ミクロンサイズ) からのオペレータの保護。
- 継続的に加圧されるキャブ (U.S. Silica 準拠)。
- より長い寿命、高性能フィルタによるメンテナンスの軽減。
- すべてのキャビンコンポーネントの保護: 電子機器など。
- オペレータキャブに対する米国労働安全衛生局のシリカ規制表 1 の要件に提供するように支援します。
- オプションの効率を向上させる多層フィルタの提供。利用可能かどうかは、Cat ディーラーにお問い合わせください。
 - MERV 16 – 標準装備品
 - HEPA
 - 活性炭 + HEPA
 - ABEK1 + HEPA

ドーザテクノロジー機能

多様な経験レベルのオペレータが、作業をより迅速かつ正確に行うことができるように支援するアシストテクノロジー機能。Grade および Command が提供されていることで、お客様の生産性、効率性、および作業現場の安全性をさらに高めるために役立ちます。

キャブは、サードパーティグレードコントロールに対応し、お客様の選択したグレードコントロールシステムの取り付けをより容易にするために、CAN インターフェイス、ハーネスパススルー、およびマウンティング機能を装備しています。

アシストパッケージ装備の ARO

アタッチメント対応オプション (ARO)	ARO は、Grade with 3D、AccuGrade、UTS、その他のグレードコントロールシステムのディーラー取り付けに対応する配線と取り付け用の装備を提供しています。
Cat GRADE with Slope Assist	Slope Assist は、GNSS/GPS 信号がなくてもブレードをあらかじめ設定した位置に自動的に維持します。ハードウェアやソフトウェアを追加する必要はありません。3D 機能付き機械ではオペレータは、全自動 3D 機能とスロープアシストの間で、何度も簡単にスイッチを切り替えることができます。
ステアリングアシスト	ステアリングアシストは、トラックおよびブレードチルトステアリングを自動化します。平地およびクロススロープ上で軽負荷または重負荷において直進走行を自動的に維持することにより、オペレータの疲労軽減を支援します。GNSS/GPS は必要ありません。
安定ブレード	安定ブレードは、手動操作時にオペレータの入力とシームレスに連携し、スムーズな表面に仕上がります。
スロープ表示機能	スロープ表示機能は、機械のメインディスプレイに含まれており、サイドスロープおよび上り坂/下り坂を提示することで、オペレータのスロープ作業を支援します。
ブレード負荷モニタ	ブレード負荷モニタは、現在の負荷と、地盤条件に基づく最適なブレード負荷についてリアルタイムでフィードバックを提供します。機械の負荷やトラックのスリップを能動的にモニタリングし、押土能力を最適化できます。 ¹
トラクションコントロール	トラクションコントロールにより、トラックのスリップを自動的に低減し、時間と燃料を節約するとともに、トラックの摩耗を緩和できます。 ¹
AutoCarry™	AutoCarry (オートキャリー) によりブレード上げを自動的に行うことでブレード負荷を一定に保ち、トラックのスリップを低減します。 ¹

アシストパッケージ装備の Grade 3D

上記のアシストパッケージ装備の ARO のすべての機能に加えて、以下の機能を含みます。

Cat Grade with 3D	工場装着の CAT GRADE with 3D では、GNSS/GPS を使用してブレードをコントロールするので、設計通りにより早く仕上げるすることができます。盗難防止を徹底するため、小型アンテナはキャブの上部に、GNSS/GPS 受信機はキャブ内に取り付けられています。 ²
ステアリングアシスト 3D	軽負荷または重負荷で、現場設計図 (インフィールド設計) のガイダンスラインに自動的に従います。 ²
専用のタッチスクリーングレードディスプレイ	フルカラーのグレードオペレータインターフェイスは、より直感的かつ簡単に操作できます。254 mm (10 in) タッチスクリーンと Android OS プラットフォームを備え、スマートフォンのように扱えます。

リモートコントロール/CAT Command

リモートコントロール対応キャブ (標準)	CAT Command リモートコントロールシステムのディーラー取り付け用外部コネクタを工場装着した、リモートコントロール対応のキャブになっています。
Command for Dozing ² (オプション)	危険な環境で作業する場合は、CAT Command リモートコントロールテクノロジーにより、離れた安全な場所からドーザの全操縦機能を利用できます。Command では、見通し線コンソール、または長距離オペレータステーション (見通し線なし) のいずれかを選択できます。

¹ Feature not op GPS 信号を利用できない屋内またはエリアで動作しない機能。

² 工場で構成されなかった場合、ソフトウェア対応アタッチメント (SEA) の取付けが必要です。

注記: グレードおよびアシストテクノロジーは、スロープ表示機能、ブレード負荷モニタ、およびトラクションコントローを除いて、Cat Work Tools のアングルブレードまたは特殊ブレードに対して互換性がありません。詳細については、お近くの Cat ディーラーにお問い合わせください。

標準およびオプション装備品

標準およびオプション装備品は異なる場合があります。詳細については、Cat ディーラにお問い合わせください。

	標準	オプション		標準	オプション
パワートレイン			運転席		
Cat C7.1 ディーゼルエンジン	✓		プレミアム、耐衝撃ポリカーボネート製のドア、スライド側面窓および調整可能なアームレストを備える粉塵の多いヘビーデューティ/林業用キャブ	+	
完全自動3速トランスミッション: - 自動方向変換およびダウンシフト - コントロールスロットル、負荷補正 - 無段階の走行速度調整 - プログラム/選択可能な双方向シフト	✓		フルカラー 10 in (254 mm) 液晶タッチスクリーンディスプレイ	✓	
エアツエエアアフタクーラ (ATAAC)	✓		内蔵リアビューカメラ	✓	
アルミニウム製バンププレートを使用したラジエータ	✓		ディスプレイ内の主な機械機能	✓	
自動グローブプラグ	✓		用途プロファイル	✓	
ディファレンシャルステアリング	✓		布製シート	✓	
エンジンエアプレクリーナ	✓		ヒータ/ベンチレータ付き革製デラックシート		✓
タービン/スクリーン付きエンジンエアプレクリーナ		*	電気油圧式作業装置およびステアリングのコントロール	✓	
オートアイドルストップ機能	✓		ジョイスティックコントロール - ARO		✓
拡張パワートレインコントロール: - 坂道適正コントロール - 坂道保持 - 減速ブレーキペダル - ステアリング半径コントロール	✓		外気フィルタ	✓	
エクステンデッドライフクーラント	✓		電動外気エアフィルタのプレクリーナ		✓
エーテル始動補助装置		✓	キャブ搭載式モジュール式ヒータ/換気/エアコンディショニング (HVAC) システム	✓	
ファイナルドライブ - 極寒冷地向け		✓	リアビューミラー	✓	
ファイナルドライブ - 標準または LGP	✓		巻取り式 76 mm (3 in) シートベルト	✓	
燃料プライミングポンプ	✓		4 ポイントシートベルトキット (ディーラ取り付け)		✓
燃料ウォータセパレータ	✓		キャブーフ両側の手すり/固定具	✓	
油圧デマンドファン	✓		通信用無線機対応		✓
油圧リバースファン		✓	ラジオ (AM/FM/Aux/USB/Bluetooth 付き)		✓
騒音低減パッケージ (EU のみ)		✓	収納スペースの増加	✓	
耐粉塵ラジエータコア		✓	カップホルダ	✓	
			ダッシュフットパッド	✓	
			グローブボックス	✓	
			ランチボックス用収納	✓	
			ワイパ	✓	

* 推奨

(次ページに続く)

D5 ヘビーデューティ/林業用の標準およびオプション装備品

標準およびオプション装備品 (続き)

標準およびオプション装備品は異なる場合があります。詳細については、Cat ディーラーにお問い合わせください。

標準 オプション		標準 オプション	
ガードとスクリーン		電気系統	
キャノピ付きのフロントおよびキャブのスイープ	+	ガード付きプレミアム LED ライト x 12	+
サイドおよびリアヒンジスクリーン	+	後進警報ブザー	✓
ヘビーデューティボトムガードおよび燃料タンクガードを含むヘビーデューティガードパッケージ	+	回転灯警告灯	✓
燃料タンクカバーガード	+	コンバータ: 15 Amp、12 V コンセント x 1	✓
足回り		整備とメンテナンス	
標準足回りまたは低接地圧 (LGP、Low Ground Pressure) 足回り	✓	30 分でのキャブの取外し	✓
ヘビーデューティ (DuraLink™搭載の HDXL)	*	調整式ピッチリンク (VPAT)	✓
Cat Abrasion 足回り	✓	集中、リモート取付け式圧力タップ	✓
キャリアローラ	✓	エコロジードレーン	✓
油圧式トラックアジャスタ	✓	整備間隔の延長 (エンジンは 500 時間、パワートレーンは 1,000 時間)	✓
永久潤滑式トラックおよびローラ	✓	急速燃料給油システム	✓
中耐久仕様トラックシュー (39 ページの図を参照)	✓	グラウンドレベルサービスセンタ (リモート電気系統ディスコネクト、セカンダリ非常停止スイッチ、アワーメータ)	✓
高耐久仕様トラックシュー (39 ページの図を参照)	✓	高速オイル交換	✓
新設計のトラックローラフレーム	✓	ヘビーデューティ穿孔ラジエータドア、ルーパおよびヒンジ付き	✓
トラックローラフレームガイドガード: 中央、部分または全体 (注記: 中央ガイディングガード、LGP 機械標準)	✓	リアアクセス用梯子	✓
ブルドーザ		リア作業灯	✓
リフトライトとチルトライン上のガードを含むヘビーデューティブルドーザパッケージ	✓	補充用燃料ポンプ (EU のみ)	✓
VPAT ドーザパッケージ	✓	取外し式エンジンエンクロージャ、穿孔あり、ヒンジ付き。	✓
SU ドーザパッケージ	✓	S・O・S SM サンプリングポート	✓
ブレード		シヨベルホルダ	✓
VPAT	✓	フード下作業用ライト	✓
セミユニバーサル	✓		
折りたたみ式 VPAT	✓		
ブラシガード付き VPAT	✓		
油圧システム			
ロードセンシング油圧システム	✓		
独立式ステアリングと作業装置用ポンプ	✓		

(次ページに続く)

+ さらに、林業向けパッケージを含む

* 推奨

標準およびオプション装備品

標準およびオプション装備品は異なる場合があります。詳細については、Cat ディーラにお問い合わせください。

標準 オプション		標準 オプション	
バッテリー、スタータ、オルタネータ、および冷却水		CAT テクノロジ	
95 A オルタネータ	✓	スロープ表示機能	✓
24 ボルトスタータ	✓	アシストパッケージ装備の ARO	✓
極寒冷気候向けエンジンクーラント、 -51 °C (-60 °F)	✓	- アタッチメント対応オプション (ARO)	
エンジンクーラント、-37° C (-35° F)	✓	- スロープアシスト	
寒冷地気候向けパッケージ: ヘビー デューティバッテリー、ヘビーデューティ スタータ、エーテル始動補助装置、ジャ ケットウォータヒータ	✓	- ステアリングアシスト	
メンテナンスフリー 12 V バッテリ (950 cca) x 2 (24 V システム)	✓	- 安定ブレード	
アタッチメント		- ブレード負荷モニタ	
リッパ対応リア油圧システム	✓	- トラクションコントロール	
デュアルリッパ/ウインチコントロール	✓	- AutoCarry	
リッパ、ストレートまたはカーブシャ ンク	✓	アシストパッケージ装備の Grade 3D	✓
ウインチ:	✓	- フルカラー 10 in (254 mm) タッチス クリーニングレードディスプレイ	
- PACCAR PA55、低速 PTO		- ステアリングアシスト 3D	
- PACCAR PA55、標準速 PTO		- Grade 受信機およびアンテナ	
- フェアリードアセンブリ、3 ローラ、 PA55 ウインチに適合		- Grade ソフトウェア対応アタッチメン ト (SEA)	
- レトロフィットキット (第 4 ローラ)、 PA55 ウインチ適合性		- アシスト機能の ARO	
ドローバ	✓	サードパーティグレードコントロール対 応キャブ	✓
リアストライカーボックス (ストライカーバー付)	✓	Trimble、Topcon、および Leica が提供 する無線機および基準局との互換性	✓
		Trimble、Topcon、および Leica の 3D グレードシステムを取付け可能	✓
		Product Link (携帯回線)	✓
		Product Link - デュアル (携帯電話/衛 星通信)	✓
		リモートフラッシュ/トラブルシュート	✓
		Grade Connectivity	✓
		オペレータ ID	✓
		マシンセキュリティ - パスコード	✓
		マシンセキュリティ - Bluetooth	✓
		リモートコントロール対応	✓
		Cat Command for Dozing	✓



D5

火災鎮静システムドーザ

苛酷な用途でオペレータと機械の保護に寄与する設計の機器が工場出荷時に取り付けられ、消火作業と火災防止の要件に適合します。

次世代の性能

- D6N よりも増大した質量と馬力を活用して、幅広い作業に対応します。
- 完全自動 3 速のトランスミッションによって、シームレスな加速が得られるとともに、サイクルタイムが短縮され、現場では機敏に動作できます。
- シフトが不要なため、目標の走行速度を設定するだけで、燃料効率と地面に伝達する動力がドーザによって最大化されます。
- 設計を一新し、さらに広がったキャブは、従来とは異なる新基準の快適性と生産性を実現します。
- ガラス面積を広げてフードの傾斜を増すことで、前方の視認性を従来モデルよりも 30% 向上しています。

火災鎮静システムドーザ

- 強化/ラミネートガラス、およびキャブと金属板間にシリコンシールを備え、キャブのエアフィルタが強化された消火作業用ドーザキャブ。
- キャブ内非常用燃料シャットオフ。
- 全スイープ、スクリーン、およびヘビーデューティボトムガードを網羅するヘビーデューティガード。
- 耐火性のラップ油圧ホースおよびハーネス。
- 断熱燃料、A/C、エア、尿素水ライン。
- スイープトッププレート付きマフラエクステンションフラッシュ。
- ライトパッケージ：
 - 4 x 4,200 ルーメンの耐熱ライト（ボディとレンズ）に加えて、（お客様によるカスタマイズ用の）12 個のライトを追加するための断熱ハーネスおよびスイッチの装備。
 - 8 x 4,200 ルーメンの追加耐熱ライト（ボディおよびレンズ）。
 - 煙霧時の視界の向上のために、4 x 3,770 ルーメンの追加黄色耐熱ライト（ボディおよびレンズ）。
- XtraRear 標準ゲージ足回り（43 シュー）、急激な傾斜での安定性の向上のために後部に 1 ローラを追加。
- C フレームラインを保護するために、硬質ノーズケーブルに対するブレードを装備するブラシガードブレード。
- 清掃を容易にするとともに、火災発生時にパワートレーンコンパートメントを素早く点検するためのキャブフロアのクイックアクセスドア。
- 油圧リバースファン。
- 標準エンジン、または 40 CFR 89-908 準拠の緊急車両（米国の州および連邦政府の消防機関のみ）に対応する特別なエンジンアレンジメントの選択。
- 難燃性の EcoSafe® オイル。
- 組み込みの火災沈静対応システム（水タンク、ポンプ、およびホースを含む。ベリーガード散水システムは含みません）。

全詳細については、59 ページの標準/オプション装備品リストを参照してください。

エンジン

エンジンモデル	Cat C7.1	
排出ガス	米国 EPA Tier 4 Final/ EU Stage V/日本オフロード法 2014 年基準/ 韓国 Tier 5	
パワートレイン	完全自動 3 速	
定格出力 (ネット) (1,770 rpm)		
ISO 9249/SAE J1349	127 kW	170 hp
ISO 9249 (DIN)	172 mhp	
エンジン出力 – 最大 (1,600 rpm)		
ISO 14396	148 kW	198 hp
ISO 14396 (DIN)	201 mhp	
定格出力 (グロス) – 最大 (1,600 rpm)		
SAE J1995	151 kW	202 hp
内径	105 mm	4.1 in
行程	135 mm	5.3 in
総行程容積 (排気量)	7.1 L	433 in ³

- 表示されている公称出力は、エンジンにファン、エアクリーナ、クリーンエミッションモジュール、およびオルタネータが装備された状態で、フライホイール部で得られる出力です。
 - 公称出力は、製造時点で有効な指定規格の下で試験した場合の値です。
 - 標高 3,000 m (9,840 ft) までは定格出力の低下がなく、3,000 m (9,840 ft) を超えると、自動的に定格出力が下がります。
 - CAT ディーゼルエンジンでは、ULSD (硫黄含有量が 15 ppm 以下の超低硫黄ディーゼル) または次までの低炭素強度燃料を混合した ULSD を使用する必要があります。
 - ✓ 最大 20 % のバイオディーゼル FAME (脂肪酸メチルエステル)*
 - ✓ 最大 100 % の再生可能ディーゼル、HVO (水添植物油)、および GTL (ガス液化) 燃料
- 問題なくご使用いただくためにガイドラインを参照してください。詳細については、Cat ディーラに問い合わせるか、"Caterpillar 製機械推奨液体類" (SEBU6250) を参照してください。
- * アフタートリートメント装置なしのエンジンでは、混合レベルのさらに高い 30 % のバイオディーゼルまでの燃料を使用できます。

エアコンディショニングシステム

当機のエアコンディショニングシステムにはフッ素系温室効果ガス冷媒 R134a (地球温暖化係数 =1,430) を使用。システムに含まれている冷媒の質量は 1.3 kg で、CO₂ 換算では 1.859 メートルトン相当です。

油水類/交換時の容量

燃料タンク	315 L	83.2 gal
尿素水タンク	16 L	4.2 gal
冷却系統	41 L	10.8 gal
エンジンクランクケース	18 L	4.8 gal
パワートレイン	160 L	42.3 gal
ローラフレーム標準/LGP (各)	18/27 L	4.8/7.1 gal
走行減速機	8 L	2.1 gal
油圧システム	80 L	21.1 gal
オプションの水タンク	84 L	22.2 gal

トランスミッション

前進 0.5 速	2.5 km/h (2.4 km/h)	1.6 mph (1.5 mph)
前進 1.0 速	3.3 km/h (3.0 km/h)	2.1 mph (1.9 mph)
前進 1.5 速	4.4 km/h	2.7 mph
前進 2.0 速	5.8 km/h	3.6 mph
前進 2.5 速	7.5 km/h	4.7 mph
前進 3.0 速	9.8 km/h	6.1 mph
後進 0.5 速	3.1 km/h (2.9 km/h)	1.9 mph (1.8 mph)
後進 1.0 速	4.1 km/h (3.5 km/h)	2.5 mph (2.2 mph)
後進 1.5 速	5.4 km/h	3.4 mph
後進 2.0 速	7.1 km/h	4.4 mph
後進 2.5 速	9.5 km/h	5.9 mph
後進 3 速	12.2 km/h	7.6 mph

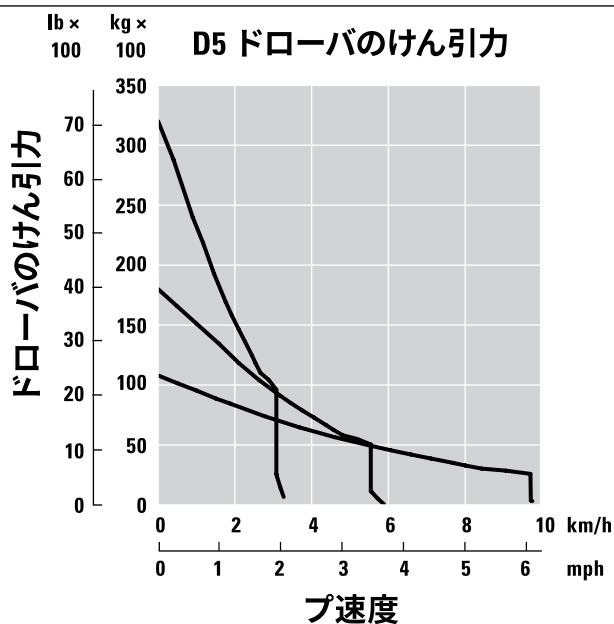
最大けん引力

前進 1.0 速	320 kN	71,939 lbf
前進 2.0 速	198 kN	44,512 lbf
前進 3.0 速	113 kN	25,403 lbf

注記：角括弧で囲まれたデータは、EU 向けの値です。

D5 火災沈静ドーザ仕様

ドーバのけん引カ



油圧コントロール装置 - 圧カ

最大作業装置動作圧カ	25,000 kPa	3,626 psi
最大ステアリング動作圧カ	45,000 kPa	6,527 psi

油圧コントロール装置 - ポンプ

ポンプ出力		
作業装置	127 L/min	33.5 gal/分
ステアリング	165 L/min	43.5 gal/分
ファン	49 L/min	12.9 gal/分
リフトシリンダ流量	127 L/min	33.5 gal/分
チルトシリンダ流量	127 L/min	33.5 gal/分
リップシリンダ流量	127 L/min	33.5 gal/分
アングルシリンダ流量 - VPAT	127 L/min	33.5 gal/分

D5 LGP VPAT – 火災沈静

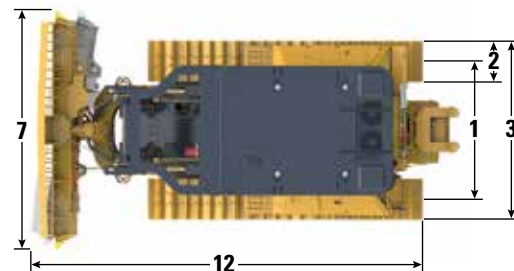
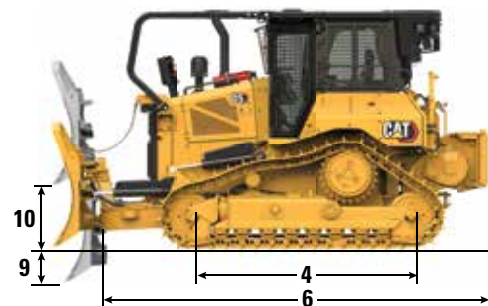
運転質量*	22,621 kg	49,870 lb
輸送質量**	20,656 kg	45,538 lb
接地圧 (ISO 16754)	38.9 kPa	5.51 psi
アンダキャリッジ (標準)	46 セクション/ ボトムローラ 8 個	
1 クローラ中心距離	2,160 mm	85.0 in
2 トラックシューの幅 (標準)	840 mm	33 in
3 トラクタの幅	3,000 mm	118.1 in
4 接地長	3,116 mm	122.7 in
接地面積: (ISO 16754)	5.7 m ²	8.9 in ²
グロース高さ (中耐久仕様)	66 mm	2.59 in
最低地上高	473 mm	18.6 in
5 車両の高さ***	3,274 mm	128.9 in
6 トラクタの長さ	6,065 mm	238.8 in

特に指定のない限り、上記すべての寸法は、コンフィギュレーションに関して最大幅の高耐久仕様シューを装着した Cat Abrasion 足回り、VPAT ブレードを装備した場合のもので、ISO 16754 に基づいて計算されています。

* 運転質量には、潤滑剤、冷却水、満タンの燃料タンク、ROPS/FOPS キャブ、キャブドアおよびキャブフロントウィンドウを除いたすべての窓のスイープおよびグリルを含む消火作業用ドーザガード、火災沈静対応システム、強化キャブエアフィルタ、エンジンプレクリーナ、ブラシガード付きブレード、ウインチ、および 75 kg (165 lb) のオペレータが含まれます。

** 輸送時質量には、潤滑剤、冷却水、燃料タンク、ROPS/FOPS キャブ、キャブドアおよびキャブフロントウィンドウを除いたすべての窓のスイープおよびグリルを含む消火作業用ドーザガード、火災沈静対応システム、強化キャブエアフィルタ、エンジンプレクリーナ、ウインチ、および 10% の燃料が含まれます。

*** 車両高さはグロース先端から Product Link™アンテナの頂部までです。高耐久仕様では、9 mm (0.4 in) 高くなります。



標準 VPAT モデル

ブレード

コンフィギュレーション	ブラシラック付き LGP VPAT	
容量 (ISO 9246)	6.31 m ³	7.85 yd ³
7 エンドビットの幅	4,080 mm	13.4 ft
エンドビットなしの幅	3,969 mm	156.3 in
エンドビットの幅 (ブレードアングル 24°)	3,736 mm	147.1 in
エンドビットなしの幅 (ブレードアングル 24°)	3,640 mm	143.3 in
エンドビット全幅 (ブレードアングル 33°。輸送目的のみ)	—	—
最大ブレードアングル	24°	
8 高さ	1,465 mm	57.67 in
9 バケット掘削深さ	580 mm	22.8 in
10 リフト高さ	1,051 mm	41.4 in
11 ブレード角部での最大チルト	371 mm	14.6 in
最大チルト角度	8.5°	
ピッチ調整	60° (カッティングエッジ/地面、公称)、-2°/+4°	
12 車両全長 (ストレートブレード)	5,350 mm	211 in
車両全長 (ブレードアングル 24°、燃料タンクガードなし)	6,137 mm	242 in
折りたたみ式 VPAT ブレード、アングル 33°、輸送目的のみ	—	—
重量 (ブレード)	1,462 kg	3,223 lb

D5 火災沈静ドーザ仕様

D5 VPAT – 火災鎮静システム

標準足回りを装備する機械：

運転質量*	20,356 kg	44,877 lb
輸送質量**	19,017 kg	41,925 lb
アンダキャリッジ (標準)	40 セクション/ ボトムローラ 7 個	
接地圧 (ISO 16754)	57.5 kPa	8.27 psi
4 接地長	2,562 mm	100.9 in
接地面積：(ISO 16754)	3.5 m ²	5,469 in ²

XtraRear 足回りを装備する機械：

運転質量****	20,627 kg	45,475 lb
輸送質量**	19,288 kg	42,522 lb
アンダキャリッジ (標準)	43 セクション/ ボトムローラ 8 個	
接地圧 (ISO 16754)	57.5 kPa	8.27 psi
4 接地長	3,659 mm	144.05 in
接地面積：(ISO 16754)	3.52 m ²	5.5 in ²

1 クローラ中心距離	1,890 mm	74.4 in
2 トラックシューの幅 (標準)	610 mm	24 in
3 トラクタの幅	2,500 mm	98.4 in
グロース高さ (中耐久仕様)	57 mm	2.2 in
最低地上高	358 mm	14.1 in
5 車両の高さ***	3,085 mm	121.5 in
6 トラクタ単体の長さ	3,680 mm	144.9 in

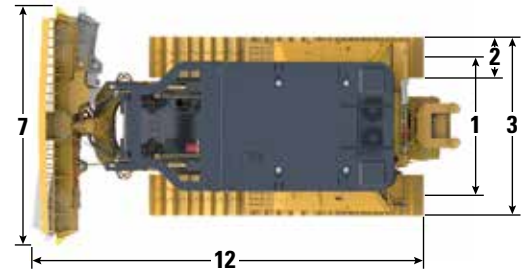
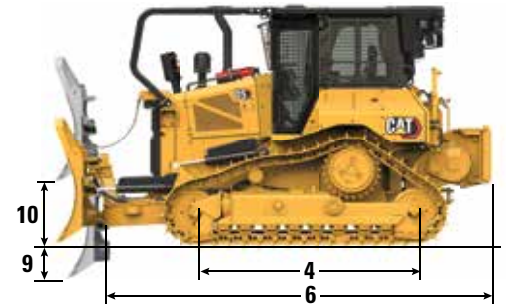
特に指定のない限り、上記すべての寸法は、コンフィギュレーションに関して最大幅の高耐久仕様シューを装着した Cat Abrasion 足回り、VPAT ブレードを装備した場合のもので、ISO 16754 に基づいて計算されています。

* 運転質量には、潤滑剤、冷却水、満タンの燃料タンク、ROPS/FOPS キャブ、キャブドアおよびキャブフロントウィンドウを除いたすべての窓のスイープおよびグリルを含む消火作業用ドーザガード、火災沈静対応システム、強化キャブエアフィルタ、エンジンプレクリーナ、ブラシガード付きブレード、ウインチ、および 75 kg (165 lb) のオペレータが含まれます。

* 輸送時質量には、潤滑剤、冷却水、燃料タンク、ROPS/FOPS キャブ、キャブドアおよびキャブフロントウィンドウを除いたすべての窓のスイープおよびグリルを含む消火作業用ドーザガード、火災沈静対応システム、強化キャブエアフィルタ、エンジンプレクリーナ、ウインチ、および 10 % の燃料が含まれます。

*** 車両高さはグロース先端から Product Link™ アンテナの頂部までです。高耐久仕様では、9 mm (0.4 in) 高くなります。

**** 運転質量には、潤滑剤、冷却水、満タンの燃料タンク、ROPS/FOPS キャブ、キャブドアおよびキャブフロントウィンドウを除いたすべての窓のスイープおよびグリルを含む消火作業用ドーザガード、XtraRear U/C、火災沈静対応システム、強化キャブエアフィルタ、エンジンプレクリーナ、ブラシガード付きブレード、ウインチ、および 75 kg (165 lb) のオペレータが含まれます。



(ブレード仕様については、次ページを参照してください。)

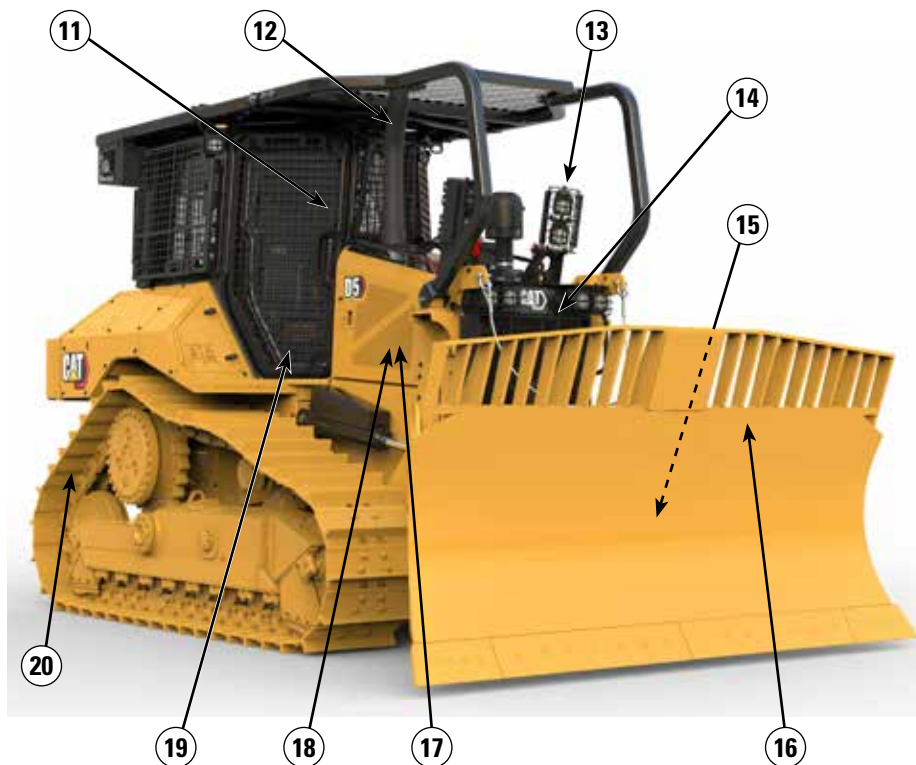
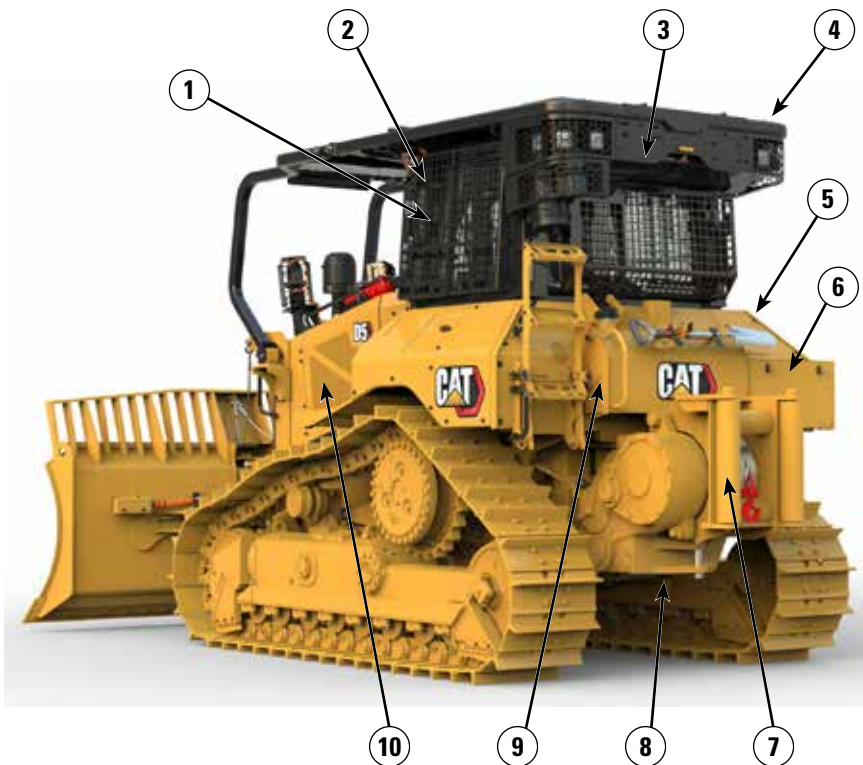
ブレード

コンフィギュレーション	ブラシラック付き VPAT	
容量 (ISO 9246)	6.15 m ³	7.85 yd ³
7 エンドビットの幅	3,272 mm	10.7 ft
エンドビットなしの幅	3,159 mm	10.4 ft
エンドビットの幅 (ブレードアングル 24°)	2,998 mm	118.0 in
エンドビットなしの幅 (ブレードアングル 24°)	2,908 mm	114.5 in
最大ブレードアングル	24°	
8 高さ	1,626 mm	64.01 in
9 バケット掘削深さ	559 mm	22.0 in
10 リフト高さ	971 mm	38.2 in
11 ブレード角部での最大チルト	257 mm	10.1 in
最大チルト角度	8.5°	
ピッチ調整	60° (カッティングエッジ/地面、公称)、-2°/+4°	
12 車両全長 (ストレートブレード)	5,000 mm	197 in
車両全長 (ブレードアングル 24°、燃料タンクガードなし)	5,621 mm	221 in
ブレード質量	1,292 kg	2,848 lb

D5 火災沈静ドーザ仕様

D5 火災沈静ドーザ機能

- 1) 密閉された強化/ラミネートドア/窓、頑丈な横窓を装備する消火作業用ドーザキャブ
- 2) ファンコントロール、8組のライトペアをコントロールする追加スイッチ、キャブ内非常用燃料シャットオフ。
- 3) 強化されたキャブエアフィルタ：HEPA フィルター（0.3 マイクロメートル未満のフィルタ粒子）を備えるタービンプレクリーナ。CAT 部品で使用可能な活性炭および HEPA フィルタの組み合わせ。
- 4) ルーフエクステンション付きの全スワイプ。
- 5) キャブとシートメタル間のシリコンシール。
- 6) ヘビーデューティフェンダ、バッテリーボックス、エンクロージャ、および燃料タンクガードを含むヘビーデューティガードパッケージ。
- 7) デュアルコントロールウインチ/リッパ。
- 8) ヘビーデューティボトムガード、3つすべて厚さ 16 mm (0.6 in)。
- 9) 組み込みの火災沈静対応システム（水タンク、ポンプ、およびホースを含む。ベリガード散水システムは含みません）。
- 10) 耐火性のラップ油圧ホースおよびハーネス。断熱燃料、A/C、エア、および尿素水ライン。



- 11) スクリーン装備のキャブフロントウィンドウおよびキャブドア。
- 12) ルーフエクステンション付きマフラフラッシュ。
- 13) ライトパッケージ：
 - 4 x 4,200 ルーメンの耐熱ライト（ボディとレンズ）に加えて、（お客様によるカスタマイズ用の）12 個のライトを追加するための断熱ハーネスおよびスイッチの装備。
 - 8 x 4,200 ルーメンの追加耐熱ライト（ボディおよびレンズ）。
 - 煙霧時の視界の向上のために、4 x 3,770 ルーメンの追加黄色耐熱ライト（ボディおよびレンズ）。
- 14) 油圧リバースファン。
- 15) フロントけん引用穴。
- 16) C フレームラインを保護するために、硬質ノーズケーブルに対するブレッドを装備するブラシガードブレッド。
- 17) 40 CFR 89-908 準拠の緊急車両（米国のみ）に対応する特別なエンジンアレンジメント。
- 18) 難燃性の EcoSafe オイル。
- 19) キャブフロアのクイックアクセスドア。
- 20) XtraRear 足回りを、標準ゲージおよびリアに 1 ローラが追加された拡張トラックローラフレームと組み合わせることで、機械にウインチが装備されている場合に急激な傾斜および緩んだ場所で比類のない安定性を実現します。

トラックシュー

一部のトラックシューは地域により取扱いのない場合があります。詳細については、Cat ディーラにお問い合わせください。

標準			
560 mm (22 in)	ヘビーデューティエクステンデッド ライフ (HDXL)	中耐久仕様	
560 mm (22 in)	HDXL	高耐久仕様	
560 mm (22 in)	HDXL	高耐久仕様	XtraRear
600 mm (24 インチ)	HDXL	中耐久仕様	
600 mm (24 インチ)	HDXL	中耐久仕様	表面仕上げ用
600 mm (24 インチ)	HDXL	高耐久仕様	
600 mm (24 インチ)	HDXL	高耐久仕様	中央穴
LGP			
840 mm (33 in)	HDXL	高耐久仕様	
840 mm (33 in)	HDXL	高耐久仕様	中央穴
860 mm (34 in)	HDXL	高耐久仕様	

D5 火災沈静ドーザ仕様

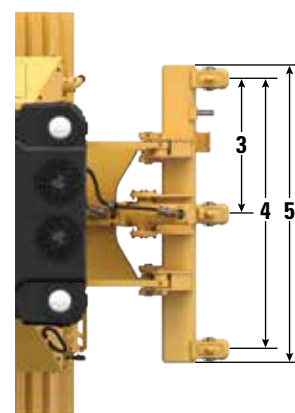
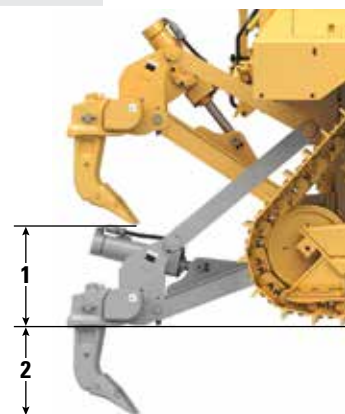
寸法 - リアアタッチメント

これらのリアアタッチメントの取り付け時には機械の全長に以下の長さが追加されます。

D5	ドローバ		ウインチ		リッパ		廃棄物ストライカボックス	
プッシュアームおよびVPATドーザ	16 mm	0.6 in	446 mm	17.6 in	1,060 mm	41.7 in	152 mm	6 in

リッパ

形式	固定式パラレログラム	
3つのシャンクを含む重量	1,393 kg	3,071 lb
1 上昇時最高クリアランス (シャンクチップ)		
D5 VPAT/プッシュアーム	404 mm	15.9 in
D5 LGP VPAT	518 mm	20.4 in
2 最大貫通長さ		
標準	552 mm	21.7 in
LGP	437 mm	17.2 in
3 ポケット間隔	1,000 mm	3 ft 3.4 in
4 シャンクゲージ	2 m	6 ft 7 in
シャンク断面	73 mm × 176 mm	2.9 in × 6.9 in
ポケット数	3	
5 ビーム全幅	2,202 mm	86.7 in
ビーム断面積	219 mm × 254 mm	8.6 in × 10.0 in
最大貫入力		
標準	51.6 kN	11,600 lbf
LGP	43 kN	9,667 lbf
最大掘起力		
標準	211.2 kN	47,480 lbf
LGP	170 kN	38,217 lbf



ウインチ

ウインチモデル	PA55 標準速度	
質量*	1,277 kg	2,815 lb
オイル容量	73 L	19.3 gal
ウインチとブラケットの長さ	1,145 mm	45.1 in
ウインチケース幅	975 mm	38.4 in
ドラム直径	254 mm	10 in
ドラム幅	315 m	12.4 in
フランジ直径	504 mm	19.8 in
ドラム容量 – 22 mm (0.88 in)	88 m	288 ft 9 in
ウインチドライブ	機械式	
コントロール	電気	
全幅	975 mm	38.4 in
ロープ直径 (推奨)	19 mm	0.75 in
ケーブルフェールサイズ (外径×長さ)	54 mm × 67 mm	2.1 in × 2.6 in
ベアドラム		
最大けん引力	31,388 kg*	69,200 lb*
定格ロープ速度	43 m/min	141 ft/min
フルドラム		
最大けん引力	23,359 kg*	54,100 lb*
定格ロープ速度	66 m/min	210 ft/min

ウインチモデル	PA55 低速	
質量*	1,277 kg	2,815 lb
オイル容量	73 L	19.3 gal
ウインチとブラケットの長さ	1,145 mm	45.1 in
ウインチケース幅	975 mm	38.4 in
ドラム直径	254 mm	10 in
ドラム幅	315 m	12.4 in
フランジ直径	504 mm	19.8 in
ドラム容量 – 22 mm (0.88 in)	88 m	288 ft 9 in
ウインチドライブ	機械式	
コントロール	電気	
全幅	975 mm	38.4 in
ロープ直径 (推奨)	19 mm	0.75 in
ケーブルフェールサイズ (外径×長さ)	54 mm × 67 mm	2.1 in × 2.6 in
ベアドラム		
最大けん引力	31,388 kg*	69,200 lb*
定格ロープ速度	16 m/min	53 ft/min
フルドラム		
最大けん引力	31,388 kg*	69,200 lb*
定格ロープ速度	28 m/min	91 ft/min

* 質量: ポンプ、オペレータ用コントロール装置、オイル、マウンティングブラケット、スペーサを含みます。
低速および標準速度仕様のウインチが利用できます。

D5 火災沈静ドーザ仕様

規格

ROPS/FOPS/OPS

- Caterpillar 製車両の ROPS (Roll Over Protective Structure、転倒時運転者保護構造) は、ISO 3471:2008 の ROPS 規格に適合。
- FOPS (Falling Object Protective Structure、落下物保護構造) は、ISO 3449:2005 Level II に適合。
- OPS (運転者保護構造) スクリーンは、ISO 8084:2003 および WCB G604:2011 による基準に適合。

ブレーキ

- ブレーキは ISO 10265:2008 規格に適合しています。

騒音レベル情報

開放型の運転室や騒音が激しい環境で機械を運転する場合、キャブが適切に整備されていない場合、またはドアやウィンドウを開いた状態で長時間作業したり、大きな騒音が発生する現場で作業したりする場合は、聴覚保護が必要になることがあります。

騒音レベル		試験方法
オペレータ音圧レベル	76 dB (A)	“ISO 6396:2008” ⁽¹⁾
	76 dB (A)*	
外部音響出力レベル	110 dB (A)	“ISO 6395:2008” ⁽²⁾
	110 dB (A)*	“ISO 6395:1988” ⁽²⁾

*ウクライナ、英国、および「EU 指令」を採用する国の該当する地域規制に適合する必要がある機械の場合。

⁽¹⁾ この測定は、エンジン冷却ファンを最高速度の 70 % にして行われました。騒音レベルは、エンジン冷却ファンの速度により異なる可能性があります。この測定はキャブのドアとウィンドウを閉めた状態で実施されています。キャブが適切に取付けられ、整備されている状態で測定されました。

⁽²⁾ この測定は、エンジン冷却ファンを最高速度の 70 % にして行われました。騒音レベルは、エンジン冷却ファンの速度により異なる可能性があります。

上記の騒音レベルには、測定の不確実性と、生産のバリエーションによる不確実性の両方が含まれます。

振動レベル

手/腕最大*	
ISO 5349:2001	2.5 m/s ²
ボディ最大全長*	
ISO/TR25398:2006	0.5 m/s ²
シートトランスミッション係数	
ISO 7096:2000 – スペクトラルクラス EM6	<0.7

- 経験豊かなオペレータが押土作業を行った場合の数値。詳しくは、取扱説明書をご覧ください。

先進キャビンフィルタ

オペレータキャビン

- 自動的な温度制御およびブLOWER速度機能を備える分散 HVAC ダクトは、ユーザー入力を軽減しながら非常に高いオペレータの快適性を提供します。
- 自動リバースファンによりコンデンサコアのメンテナンスの軽減。
- CAT 先進キャビンフィルタは標準で付属します。

CAT 先進キャビンフィルタ

- 呼吸時に吸い込む可能性がある微粒子 (0.3 ~ 10 ミクロンサイズ) からのオペレータの保護。
- 継続的に加圧されるキャブ (U.S. Silica 準拠)。
- より長い寿命、高性能フィルタによるメンテナンスの軽減。
- すべてのキャビンコンポーネントの保護: 電子機器など。
- オペレータキャブに対する米国労働安全衛生局のシリカ規制表 1 の要件に提供するように支援します。
- オプションの効率を向上させる多層フィルタの提供。利用可能かどうかは、Cat ディーラーにお問い合わせください。
 - MERV 16 – 標準装備品
 - HEPA
 - 活性炭 + HEPA
 - ABEK1 + HEPA

ドーザテクノロジー機能

多様な経験レベルのオペレータが、作業をより迅速かつ正確に行うことができるように支援するアシストテクノロジー機能。リモートコントロール/コマンドは、Grade および Command が提供されていることで、お客様の生産性、効率性、および作業現場の安全性をさらに高めるために役立ちます。

キャブは、サードパーティグレードコントロールに対応し、お客様の選択したグレードコントロールシステムの取り付けをより容易にするために、CAN インターフェイス、ハーネスパススルー、およびマウンティング機能を装備しています。

アシストパッケージ

Cat GRADE with Slope Assist	Slope Assist は、GNSS/GPS 信号がなくてもブレードをあらかじめ設定した位置に自動的に維持します。ハードウェアやソフトウェアを追加する必要はありません。3D 機能付き機械ではオペレータは、全自動 3D 機能とスロープアシストの間で、何度も簡単にスイッチを切り替えることができます。
ステアリングアシスト	ステアリングアシストは、トラックおよびブレードチルトステアリングを自動化します。平坦地およびクロススロープ上で軽負荷または重負荷において直進走行を自動的に維持することにより、オペレータの疲労軽減を支援します。GNSS/GPS は必要ありません。
安定ブレード	安定ブレードは、手動操作時にオペレータの入力とシームレスに連携し、スムーズな表面に仕上がります。
スロープ表示機能	スロープ表示機能は、機械のメインディスプレイに含まれており、サイドスロープおよび上り坂/下り坂を提示することで、オペレータのスロープ作業を支援します。
ブレード負荷モニタ	ブレード負荷モニタは、現在の負荷と、地盤条件に基づく最適なブレード負荷についてリアルタイムでフィードバックを提供します。機械の負荷やトラックのスリップを能動的にモニタリングし、押土能力を最適化できます。 ¹
トラクションコントロール	トラクションコントロールにより、トラックのスリップを自動的に低減し、時間と燃料を節約するとともに、トラックの摩耗を緩和できます。 ¹
AutoCarry™	AutoCarry (オートキャリー) によりブレード上げを自動的に行うことでブレード負荷を一定に保ち、トラックのスリップを低減します。 ¹

リモートコントロール/CAT Command

リモートコントロール対応キャブ (標準)	CAT Command リモートコントロールシステムのディーラ取付け用外部コネクタを工場装着した、リモートコントロール対応のキャブになっています。
Command for Dozing ² (オプション)	危険な環境で作業する場合は、CAT Command リモートコントロールテクノロジーにより、離れた安全な場所からドーザの全操縦機能を利用できます。Command では、見通し線コンソール、または長距離オペレータステーション (見通し線なし) のいずれかを選択できます。

¹ Feature not op GPS 信号を利用できない屋内またはエリアで動作しない機能。

² 工場で構成されなかった場合、ソフトウェア対応アタッチメント (SEA) の取付けが必要です。

注記: アシストテクノロジーは、スロープ表示機能、ブレード負荷モニタ、およびトラクションコントローを除いて、Cat Work Tools のアングルブレードまたは特殊ブレードに対して互換性がありません。詳細については、お近くの Cat ディーラにお問い合わせください。

D5 火災鎮静用ドーザ標準およびオプション装備品

標準およびオプション装備品

標準およびオプション装備品は異なる場合があります。詳細については、Cat ディーラにお問い合わせください。

	標準	オプション		標準	オプション
パワートレイン			運転席		
Cat C7.1 ディーゼルエンジン	✓		シールされた強化ドア/窓、頑丈な横窓、キャブ内の非常用燃料シャットオフ、ヒンジ付きリアおよびサイドスクリーン、ルーフトップ付きリアスイープ、ライトをコントロールする8つのダッシュボードスイッチ、回転灯/ストロボライト対応の消火作業用ドーザキャブ。	+	
完全自動3速トランスミッション: - 自動方向変換およびダウンシフト - コントロールスロットル、負荷補正 - 無段階の走行速度調整 - プログラム/選択可能な双方向シフト	✓		ラミネート安全ガラス - すべての窓		✓
エアツーエアアフタクーラ (ATAAC)	✓		キャブとフェンダ間のシリコンシール	+	
アルミニウム製バンププレートを使用したラジエータ	✓		外気フィルタ	✓	
自動グロープラグ	✓		電動外気エアフィルタのプレクリーナ		✓
ディファレンシャルステアリング	✓		強化されたキャブエアフィルタ: HEPA フィルター (0.3 マイクロメートル未満のフィルタ粒子) を備えるタービンプレクリーナ。		*
エンジンエアプレクリーナ	✓		強化されたキャブエアフィルタ: 活性炭と HEPA フィルタの組み合わせ。(CAT 部品で使用可能)		*
タービン/スクリーン付きエンジンエアプレクリーナ		✓	フルカラー 10 in (254 mm) 液晶タッチスクリーンディスプレイ	✓	
オートアイドルストップ機能	✓		内蔵リアビューカメラ	✓	
拡張パワートレインコントロール: - 坂道適正コントロール - 坂道保持 - 減速ブレーキペダル - ステアリング半径コントロール	✓		ディスプレイ内の主な機械機能	✓	
エクステンデッドライフクーラント	✓		用途プロファイル	✓	
エーテル始動補助装置		✓	布製シート	✓	
ファイナルドライブ - 標準または LGP	✓		ヒータ/ベンチレータ付き革製デラックスシート		✓
燃料プライミングポンプ	✓		電気油圧式作業装置およびステアリングのコントロール	✓	
燃料ウォータセパレータ	✓		キャブ搭載式モジュール式ヒータ/換気/エアコンディショニング (HVAC) システム	✓	
油圧デマンドファン	✓		リアビューミラー	✓	
油圧リバースファン	+		巻取り式 76 mm (3 in) シートベルト	✓	
騒音低減パッケージ (EU のみ)		✓	4 ポイントシートベルトキット (ディーラ取り付け)		✓
耐粉塵ラジエータコア		✓	キャブーフ両側の手すり/固定具	✓	
緊急車両エンジンアレンジメント: EPA (40 CFR 89-908) および CARB 要件に準拠。過熱防止および尿素水レベルのチェックは永続的に作動解除。緊急事態への対応を正規業務とする米国の政府機関のお客様のみが使用可能です。		✓	通信用無線機対応		✓
+ 火災沈静用パッケージに含まれます			ラジオ (AM/FM/Aux/USB/Bluetooth 付き)		✓
* 推奨			収納スペースの増加	✓	
			カップホルダ	✓	
			ダッシュフットパッド	✓	
			グローブボックス	✓	
			ランチボックス用収納	✓	
			ワイパ	✓	

(次ページに続く)

D5 火災鎮静用ドーザ標準およびオプション装備品

標準およびオプション装備品 (続き)

標準およびオプション装備品は異なる場合があります。詳細については、Cat ディーラにお問い合わせください。

	標準	オプション		標準	オプション
ガードとスクリーン			ブルドーザ		
消火作業用ドーザに対応するヘビードューティボトムガード (フロントを含むすべてのボトムガードは厚さ 16 mm/0.6 in)	+		VPAT ドーザパッケージ		✓
ヘビードューティフェンダ、バッテリーボックス、エンクロージャ、および燃料タンクガード	+		火災沈静ブルドーザパッケージ - 耐熱および耐摩耗ラップを装備するリフトおよびチルトライン	+	
ラッピングされた難燃性作動油ライン、配線ハーネス、およびバッテリーケーブル	+		ブレード		
全スイープ	+		VPAT		✓
キャブフロントウィンドウおよびキャブドアのヒンジ付きスクリーン		✓	折りたたみ式 VPAT		✓
スイープトッププレート付きマフラエクステンションフラッシュ	+		フロント油圧ラインおよびシリンダロッドを保護するブラシガードと 2 本のケーブルを装備する VPAT ブレード		*
グラブハンドル		✓	油圧システム		
足回り			ロードセンシング油圧システム		✓
標準足回りまたは低接地圧 (LGP、Low Ground Pressure) 足回り		✓	独立式ステアリングと作業装置用ポンプ		✓
ヘビードューティ (DuraLink 搭載の HDXL)		*	電気系統		
XtraRear 足回り (43 シュー)、急激な傾斜での安定性の向上のために後部に 1 ローラを追加。山地、および緩んだ場所でドーザが走行する場合にのみ推奨されます。標準ゲージのみ		✓	ベースライトパッケージ: 4 x 4,200 ルーメンの耐熱ライト (ケースおよびレンズ) と断熱ハーネス。前方方向に 2 個、後方方向に 2 個取付け。	+	
キャリアローラ	✓		オプションライトパッケージ: 8 x 4,200 ルーメンの耐熱性高輝度追加ライト (ボディおよびガラス) + 4 x 3,370 ルーメンの黄色耐熱性ライト (ボディおよびガラス)		*
油圧式トラックアジャスタ	✓		配線ハーネスは、最大 8 ペアのライトを独立して接続するために断熱されています	+	
永久潤滑式トラックおよびローラ	✓		後進警報ブザー		✓
中耐久仕様トラックシュー (54 ページの図を参照)	✓		回転灯警告灯		✓
高耐久仕様トラックシュー (54 ページの図を参照)		✓	コンバータ: 15 Amp、12 V コンセント x 1	✓	
新設計のトラックローラフレーム	✓		前方警告ホーン	✓	
トラックローラフレームガイドガード: 中央、部分または全体 (注記: 中央ガイディングガード、LGP 機械標準)		✓	(次ページに続く)		

+ 火災沈静用パッケージに含まれます

* 推奨

D5 火災鎮静用ドーザ標準およびオプション装備品

標準およびオプション装備品 (続き)

標準およびオプション装備品は異なる場合があります。詳細については、Cat ディーラにお問い合わせください。

	標準	オプション		標準	オプション
整備とメンテナンス			アタッチメント		
容易にアクセスできるキャブフロア	+		デュアルコントロールウインチ/リッパ断熱	+	
30分でのキャブの取外し	✓		ウインチ:		✓
調整式ピッチリンク (VPAT)	✓		- PACCAR PA55、低速 PTO		
集中、リモート取付け式圧カタップ	✓		- PACCAR PA55、標準速 PTO		
エコロジードレーン	✓		- フェアリードアセンブリ、3ローラ、PA55 ウインチに適合		
整備間隔の延長 (エンジンは 500 時間、パワートレインは 1,000 時間)	✓		- レトロフィットキット (第 4 ローラ)、PA55 ウインチ適合性		
急速燃料給油システム		✓	ドローバ		✓
難燃性の EcoSafe オイル		✓	フロントけん引用穴 x 1 および固定具 x 6	+	
グラウンドレベルサービスセンタ (リモート電気系統ディスコネクト、セカンダリ非常停止スイッチ、アワーメータ)	✓		84 L/22 gal ステンレス鋼製タンク、運転席から作動可能なポンプ、手動スプレーノズルおよび散水システムに接続可能なバルブ付きホースを装備する車載火災沈静対応システム。システムはさらに、ディーラまたはお客様によるカスタマイズが可能です。		*
高速オイル交換		✓	CAT テクノロジー		
ヘビーデューティ穿孔ラジエータドア、ルーパおよびヒンジ付き	✓		スロープ表示機能		✓
リアアクセス用梯子	✓		アシスト - 非 ARO	+	
補充用燃料ポンプ (EU のみ)		✓	- スロープアシスト		
取外し式エンジンエンクロージャ、穿孔あり、ヒンジ付き。	✓		- ステアリングアシスト		
S-O-S SM サンプリングポート	✓		- 安定ブレード		
ショベルホルダ	✓		- ブレード負荷モニタ		
フード下作業用ライト		✓	- トラクションコントロール		
バッテリー、スタータ、オルタネータ、および冷却水			- AutoCarry		
95 A オルタネータ	✓		サードパーティグレードコントロール対応キャブ	✓	
24 ボルトスタータ	✓		Trimble、Topcon、および Leica が提供する無線機および基準局との互換性	✓	
極寒冷気候向けエンジンクーラント、-51 °C (-60 °F)		✓	Trimble、Topcon、および Leica の 3D グレードシステムを取付け可能	✓	
エンジンクーラント、-37 °C (-35 °F)	✓		Product Link (携帯回線)	✓	
寒冷地気候向けパッケージ: ヘビーデューティバッテリー、ヘビーデューティスタータ、エーテル始動補助装置、ジャケットウォータヒータ		✓	Product Link - デュアル (携帯電話/衛星通信)		✓
メンテナンスフリー 12 V バッテリー (950 cca) x 2 (24 V システム)	✓		リモートフラッシュ/トラブルシュート	✓	
+ 火災沈静用パッケージに含まれます			Grade Connectivity		✓
* 推奨			オペレータ ID	✓	
			マシンセキュリティ - パスコード	✓	
			マシンセキュリティ - Bluetooth		✓
			リモートコントロール対応	✓	
			Cat Command for Dozing		✓



オフロード法2014年
基準適合

Cat 製品、ディーラサービス、および産業ソリューションに関する詳細情報については、Web サイト (www.cat.com) をご覧ください。

© 2022 Caterpillar
All rights reserved

この製品に使用されるマテリアルと仕様は、予告なしに変更されることがあります。写真の機械には、オプション装備品が装着されていることがあります。利用可能なオプションについては、Cat ディーラにお問い合わせください。

CAT、CATERPILLAR、LET'S DO THE WORK、それらの各ロゴ、"Caterpillar Corporate Yellow"、"Power Edge" および Cat "Modern Hex" のトレードドレスは、ここに記載されている企業および製品と同様に、Caterpillar 社の商標であり、許可なく使用することはできません。VisionLink は Caterpillar 社の商標であり、米国およびその他の国で登録されています。

労働安全衛生法に基づき機体質量3メートルトン未満の建設機械の運転には事業者が実施する「小型車両系建設機械運転技能特別教育」の終了が必要です。労働安全衛生法に基づき機体質量3メートルトン以上の「車両系建設機械（整地・運搬・積込・掘削用）および（解体用）の運転」には登録教習機関の行う「技能講習」を受講し修了証の取得が必要です。

AJXQ2535-03 (09-2022)
AJXQ2535-02 の改訂版
ビルド番号: 17B
(Aus-NZ, Chile, Europe, Japan,
N Am, S Korea, Turkey)

