



D5

Bulldozer

Technische specificaties

Configuraties en kenmerken kunnen per regio verschillen. Raadpleeg uw Cat® dealer voor de verkrijgbaarheid in uw regio.

Inhoudsopgave

D5 bulldozer

Specificaties	3	D5 Super LGP	9
Motor	3	Blad	9
Airconditioningsysteem	3	D5 in uitvoering voor precisienivellering	10
Vloeistof-/vulinhoud	3	D5 Super LGP	10
Transmissie	3	Rupsplaat	11
Trekkkracht	4	Afmetingen – Werktuigen achter	12
Hydraulische bedieningselementen - druk	4	Ripper	12
Hydraulische bedieningselementen - pomp	4	Lier	13
D5 VPAT	5	Normen	14
Bladen	5	Informatie over geluidsniveau	14
D5 LGP VPAT	6	Trillingsniveaus	14
Bladen	6	Geavanceerde cabinefiltering	14
D5 VPAT Precisienvellering	7	Technologiefuncties van dozer	15
Bladen	7	Standaard- en optionele uitrusting	16
D5 SU	8	Milieuverklaring	19
Blad	8		

(vervolg op volgende pagina)

Inhoudsopgave (vervolg)

D5 bulldozer - voor vuilstorten

Belangrijke kenmerken en voordelen	20
Specificaties	21
Motor	21
Airconditioningsysteem	21
Vloeistof-/vulinhoud	21
Transmissie	21
Trekkracht	22
Hydraulische bedieningselementen - druk	22
Hydraulische bedieningselementen - pomp	22
D5 Bulldozer voor vuilstorten – LGP VPAT	23
Blad	23
D5 Bulldozer voor vuilstorten – VPAT	24
Blad	24

D5 Bulldozer voor vuilstorten – SU	25
Blad	25
Functies D5 bulldozer voor vuilstorten	26
Rupsplaten	27
Afmetingen – Werktuigen achter	27
Ripper	27
Lier	28
Normen	29
Informatie over geluidsniveau	29
Trillingsniveaus	29
Geavanceerde cabinefiltering	29
Technologiefuncties van dozer	30

Standaard- en optionele uitrusting 31

D5-bulldozer – voor zwaar gebruik/bosbouw

Belangrijke kenmerken en voordelen	34
Specificaties	35
Motor	35
Airconditioningsysteem	35
Vloeistof-/vulinhoud	35
Transmissie	35
Trekkracht	36
Hydraulische bedieningselementen - druk	36
Hydraulische bedieningselementen - pomp	36
D5 VPAT – Zwaar gebruik/bosbouw	37
Blad	37

D5 SU – Zwaar gebruik/bosbouw	38
Blad	38
Functies D5 voor zwaar gebruik/bosbouw	39
Rupsplaten	40
Afmetingen – Werktuigen achter	41
Ripper	41
Lier	42
Normen	43
Informatie over geluidsniveau	43
Trillingsniveaus	43
Geavanceerde cabinefiltering	43
Technologiefuncties van dozer	44

Standaard- en optionele uitrusting 45

D5 bulldozer – voor brandbestrijding

Belangrijke kenmerken en voordelen	48
Specificaties	49
Motor	49
Airconditioningsysteem	49
Vloeistof-/vulinhoud	49
Transmissie	49
Trekkracht	50
Hydraulische bedieningselementen - druk	50
Hydraulische bedieningselementen - pomp	50
D5 LGP VPAT – Brandbestrijding	51
Blad	51

D5 VPAT – Brandbestrijding	52
Blad	53
Functies D5 Dozer voor brandbestrijding	54
Rupsplaten	55
Afmetingen – Werktuigen achter	56
Ripper	56
Lier	57
Normen	58
Informatie over geluidsniveau	58
Trillingsniveaus	58
Geavanceerde cabinefiltering	58
Technologische functies dozer	59

Standaard- en optionele uitrusting 60

Specificaties van de D5-bulldozer

Motor

Motortype	Cat® C7.1	
Emissies	Amerikaanse EPA Tier 4 Final/ EU Stage V/Japan 2014/ Korea Tier 5	
Aandrijflijn	Volautomatisch met 3 versnellingen	
Nettovermogen (1770 tpm)		
ISO 9249/SAE J1349	127 kW	170 hp
ISO 9249 (DIN)	172 mhp	
Motorvermogen – Maximaal (1.600 tpm)		
ISO 14396	148 kW	198 hp
ISO 14396 (DIN)	201 mhp	
Brutovermogen – Maximaal (1.600 tpm)		
SAE J1995	151 kW	202 hp
Boring	105 mm	4.1 in
Slag	135 mm	5.3 in
Cilinderinhoud	7.1 L	433 in ³

- Het opgegeven nettovermogen is het beschikbare vermogen aan het motorvliegwiel als de motor is uitgerust met een ventilator, luchtfilter, module voor schone uitstoot en dynamo.
 - Het geadverteerd vermogen wordt getest volgens de gespecificeerde norm die van kracht was op het moment van productie.
 - Geen motorcorrectie vereist tot een hoogte van 3.000 m (9.840 ft); boven 3.000 m (9.840 ft) treedt automatische correctie op.
 - Cat dieselmotoren moeten gebruikmaken van ULSD (dieselbrandstof met ultra laag zwavelgehalte van 15 ppm of minder) of ULSD gemengd met de volgende brandstoffen met lagere koolstofintensiteit tot:
 - ✓ 20% biodiesel FAME (vetzuurmethylester)*
 - ✓ 100% hernieuwbare diesel, HVO (gehydrogeneerde plantaardige olie) en GTL (gas-to-liquid) brandstoffen
- Raadpleeg de Bedienings- en onderhoudshandleiding voor een succesvolle toepassing. Neem contact op met uw Cat dealer of raadpleeg de "Caterpillar Machine Fluids Recommendations" (SEBU6250) voor nadere gegevens.

*Motoren zonder nabehandeling sinrichting kunnen hogere mengsels gebruiken, tot 30% biodiesel.

Airconditioningsysteem

Het airconditioningsysteem van deze machine bevat het gefluoreerde broeikasgas R134a als koelmiddel (aardopwarmingsvermogen = 1.430). Het systeem bevat 1.36 kg koelmiddel, dat een CO₂-equivalent heeft van 1.946 metrische ton.

Vloeistof-/vulinhoud

Brandstoftank	315 L	83.2 gal
Tank voor dieselluitlaatvloeistof (DEF)	16 l	4.2 gal
Koelsysteem	41 L	10.8 gal
Motorcarter	18 L	4.8 gal
Aandrijflijn	160 l	42.3 gal
Rollenwagens Standaard/LGP (elk)	18/27 L	4.8/7.1 gal
Eindaandrijvingen (elke zijde)	8 l	2.1 gal
Hydraulisch systeem	80 l	21.1 gal

Transmissie

0.5 vooruit	2.5 km/h (2.4 km/h)	1.6 mph (1.5 mph)
1.0 vooruit	3.3 km/h (3.0 km/h)	2.1 mph (1.9 mph)
1.5 vooruit	4.4 km/h	2.7 mph
2.0 vooruit	5.8 km/h	3.6 mph
2.5 vooruit	7.5 km/h	4.7 mph
3.0 vooruit	9.8 km/h	6.1 mph
0.5 achteruit	3.1 km/h (2.9 km/h)	1.9 mph (1.8 mph)
1.0 achteruit	4.1 km/h (3.5 km/h)	2.5 mph (2.2 mph)
1.5 achteruit	5.4 km/h	3.4 mph
2.0 achteruit	7.1 km/h	4.4 mph
2.5 achteruit	9.5 km/h	5.9 mph
3.0 achteruit	12.2 km/h	7.6 mph

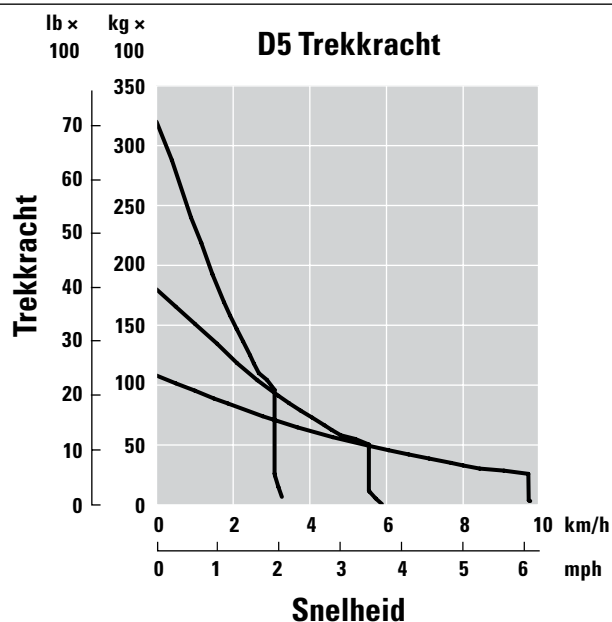
Maximale trekkracht

1.0 vooruit	320 kN	71.939 lbf
2.0 vooruit	198 kN	44.512 lbf
3.0 vooruit	113 kN	25.403 lbf

OPMERKING: Gegevens tussen haakjes zijn waarden voor de EU.

Specificaties van de D5-bulldozer

Trekracht



Hydraulische bedieningselementen - druk

Maximale bedrijfsdruk van de machine	25.000 kPa	3.626 psi
Maximale bedrijfsdruk stuur	45.000 kPa	6.527 psi

Hydraulische bedieningselementen - pomp

Pompopbrengst		
Uitrustingsstuk	127 L/min	33.5 gal/min
Stuursysteem	165 l/min	43.5 gal/min
Ventilator	49 L/min	12.9 gal/min
Opbrengst hefcilinder	127 L/min	33.5 gal/min
Opbrengst kantelcilinder	127 L/min	33.5 gal/min
Opbrengst rippercilinder	127 L/min	33.5 gal/min
Opbrengst hoekcilinder – VPAT	127 L/min	33.5 gal/min

Specificaties van de D5-bulldozer

D5 VPAT

Bedrijfsgewicht*	17.180 kg	37.875 lb
Transportgewicht**	16.950 kg	37.368 lb
Bodemdruk (ISO 16754)	47.6 kPa	6.9 psi
Onderwagen (standaard)	40 secties/ 7 onderste rollen	
1 Rupsmaat	1.890 mm	74.4 in
2 Breedte rupsplaat (standaard)	610 mm	24 in
3 Breedte van dozer	2.500 mm	98.4 in
4 Lengte van rupsen op maaiveld	2.562 mm	100.9 in
Grondraakvlak (ISO 16754)	3.5 m ²	5.469 in ²
Kamhoogte (middelzwaar werk)	57 mm	2.2 in
Bodemvrijheid	358 mm	14.1 in
5 Machinehoogte***	3.085 mm	121.5 in
6 Lengte van basisdozer****	4.644 mm	182.8 in

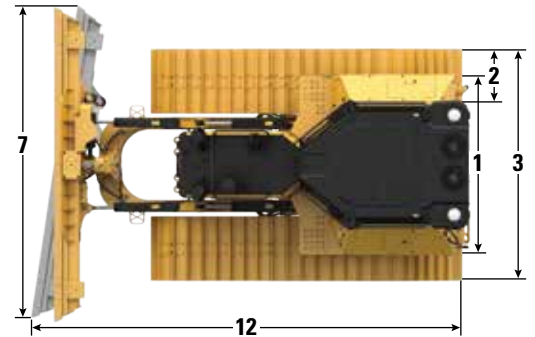
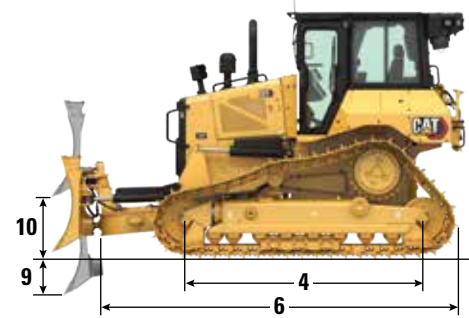
Alle bovengenoemde afmetingen met Cat Abrasion™ onderwagen met platen voor zeer zwaar werk van maximale breedte voor configuratie, VPAT-blad en berekend volgens ISO 16754 tenzij anders aangegeven.

*Het bedrijfsgewicht is inclusief blad, smeermiddelen, koelvloeistof, volle brandstoftank, ROPS/FOPS-cabine, trekhaak en machinist van 75 kg (165 lb).

**Transportgewicht is inclusief bladhefcilinders, C-frame, smeermiddelen, koelvloeistof, 10% brandstof, ROPS/FOPS-cabine en trekhaak.

***Machinehoogte van bovenkant kam tot bovenkant Product Link™-antenne. Voeg voor beschermingsstangen 64 mm (2.5 in) aan totale machinehoogte toe. Voeg voor beschermingsstangen bosbouw 81 mm (3.2 in) toe. Voeg met Extreme Service 9 mm (0.4 in) toe. Wanneer 3D-antennes van Cat Grade zijn gemonteerd, hoeft u niets aan het machinegewicht toe te voegen.

****Lengte van basisdozer van achterzijde trekhaak tot voorzijde C-frame.



LGP VPAT model afgebeeld

Bladen

Configuratie	VPAT		VPAT - opklapbaar	
Capaciteit (ISO 9246)	3.5 m ³	4.6 yd ³	3.5 m ³	4.6 yd ³
7 Breedte tussen hoekmessen	3.272 mm	10.7 ft	3.272 mm	10.7 ft
Breedte zonder hoekmessen	3.159 mm	10.4 ft	3.159 mm	10.4 ft
Breedte tussen hoekmessen (blad onder hoek van 24°)	2.998 mm	118.0 in	2.558 mm	100.7 in
Breedte zonder hoekmessen (blad onder hoek van 24°)	2.908 mm	114.5 in	2.539 mm	97.0 in
Maximale bladhoek	24°		24°	
8 Hoogte	1.261 mm	49.6 in	1.261 mm	49.6 in
9 Graafdiepte	559 mm	22.0 in	559 mm	22.0 in
10 Hefhoogte	971 mm	38.2 in	971 mm	38.2 in
11 Maximale kanteling bladhoek	257 mm	10.1 in	257 mm	10.1 in
Maximale kantelhoek	8.5°		8.5°	
Hellingshoek	60° (mes/maaiveld, nominaal); -2°/+4°		60° (mes/maaiveld, nominaal); -2°/+4°	
12 Lengte van machine (blad recht)	5.000 mm	197 in	5.016 mm	197 in
Lengte van machine (blad onder hoek van 24°, zonder brandstoftankbeschermer)	5.621 mm	221 in	5.621 mm	221 in
Gewicht blad	1.090 kg	2.403 lb	1.286 kg	2.835 lb

Specificaties van de D5-bulldozer

D5 LGP VPAT

Bedrijfsgewicht*	19.170 kg	42.263 lb
Transportgewicht**	18.940 kg	41.756 lb
Bodemdruk (ISO 16754)	32.6 kPa	4.7 psi
Onderwagen (standaard)	46 secties/ 8 onderste rollen	
1 Rupsmaat	2.160 mm	85.0 in
2 Breedte rupsplaat (standaard)	840 mm	33 in
3 Breedte van dozer	3.000 mm	118.1 in
4 Lengte van rupsen op maaiveld	3.116 mm	122.7 in
Grondraakvlak (ISO 16754)	5.8 m ²	8.995 in ²
Kamhoogte (middelzwaar werk)	57 mm	2.2 in
Bodemvrijheid	473 mm	18.6 in
5 Machinehoogte***	3.200 mm	126.0 in
6 Lengte van basisdozer****	5.012 mm	197.3 in

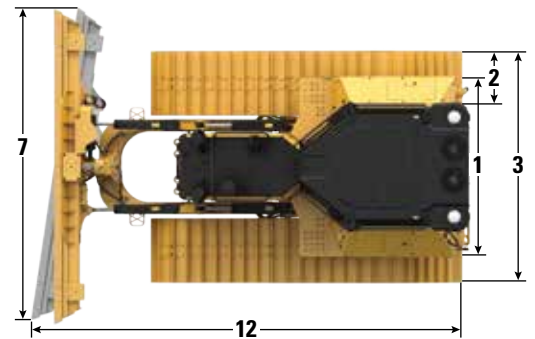
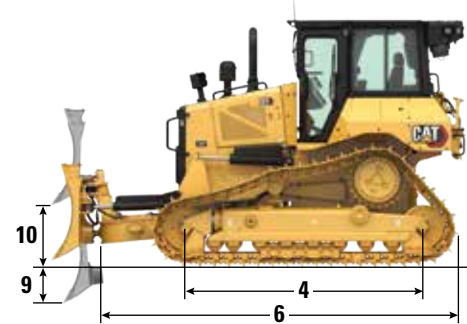
Alle bovengenoemde afmetingen met Cat Abrasion onderwagen met platen voor zeer zwaar werk van maximale breedte voor configuratie, VPAT-blad en berekend volgens ISO 16754 tenzij anders aangegeven.

*Het bedrijfsgewicht is inclusief blad, smeermiddelen, koelvloeistof, volle brandstoftank, ROPS/FOPS-cabine, trekhaak en machinist van 75 kg (165 lb).

**Transportgewicht is inclusief bladhefcilinders, C-frame, smeermiddelen, koelvloeistof, 10% brandstof, ROPS/FOPS-cabine en trekhaak.

***Machinehoogte van bovenkant kam tot bovenkant Product Link-antenne Voeg voor beschermingsstangen bosbouw 64 mm (2.5 in) aan totale machinehoogte toe. Voeg voor beschermingsstangen bosbouw 81 mm (3.2 in) toe. Voeg met Extreme Service 9 mm (0.4 in) toe. Wanneer 3D-antennes van Cat Grade zijn gemonteerd, hoeft u niets aan het machinegewicht toe te voegen.

****Lengte van basisdozer van achterzijde trekhaak tot voorzijde C-frame.



Bladen

Configuratie	LGP VPAT		LGP VPAT - opklapbaar	
Capaciteit (ISO 9246)	4.0 m ³	5.2 yd ³	4.2 m ³	5.5 yd ³
7 Breedte tussen hoekmessen	4.080 mm	13.4 ft	4.080 mm	13.4 ft
Breedte zonder hoekmessen	3.969 mm	156.3 in	3.969 mm	156.3 in
Breedte tussen hoekmessen (blad onder hoek van 24°)	3.736 mm	147.1 in	3.736 mm	147.1 in
Breedte zonder hoekmessen (blad onder hoek van 24°)	3.640 mm	143.3 in	3.640 mm	143.3 in
Breedte over eindbits (blad onder hoek van 33° alleen voor transportdoeleinden)	—	—	3.000 mm	118.1 in
Maximale bladhoek	24°		24°	
8 Hoogte	1.263 mm	49.7 in	1.263 mm	49.7 in
9 Graafdiepte	580 mm	22.8 in	580 mm	22.8 in
10 Hefhoogte	1.051 mm	41.4 in	1.051 mm	41.4 in
11 Maximale kanteling bladhoek	371 mm	14.6 in	371 mm	14.6 in
Maximale kantelhoek	8.5°		8.5°	
Hellingshoek	60° (mes/maaiveld, nominaal); -2°/+4°		60° (mes/maaiveld, nominaal); -2°/+4°	
12 Lengte van machine (blad recht)	5.350 mm	211 in	5.350 mm	211 in
Lengte van machine (blad onder hoek van 24°, zonder brandstoftankbeschermer)	6.137 mm	242 in	6.027 mm	237 in
VPAT blad opklapbaar, onder hoek van 33° alleen voor transportdoeleinden	—	—	6.377 mm	251 in
Gewicht (blad)	1.256 kg	2.769 lb	1.526 kg	3.364 lb

Specificaties van de D5-bulldozer

D5 VPAT Precisieivellering

Bedrijfsgewicht*	17.780 kg	39.198 lb
Transportgewicht**	17.550 kg	38.691 lb
Bodemdruk (ISO 16754)	41.4 kPa	6.0 psi
Onderwagen (standaard)	46 secties/ 8 onderste rollen	
1 Rupsmaat	1.890 mm	74.4 in
2 Breedte rupsplaat (standaard)	610 mm	24 in
3 Breedte van dozer	2.500 mm	98.4 in
4 Lengte van rupsen op maaiveld	3.116 mm	122.7 in
Grondraakvlak (ISO 16754)	4.2 m ²	6.525 in ²
Kamhoogte (middelzwaar werk)	57 mm	2.2 in
Bodemvrijheid	473 mm	18.6 in
5 Machinehoogte***	3.200 mm	126.0 in
6 Lengte van basisdozer****	5.012 mm	197.3 in

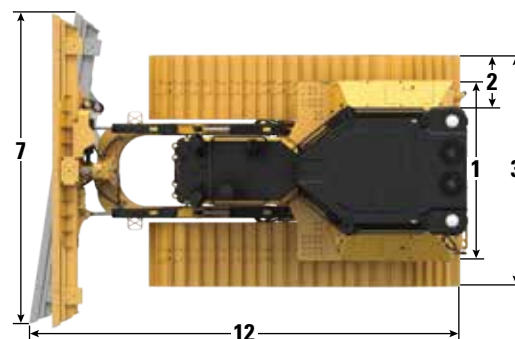
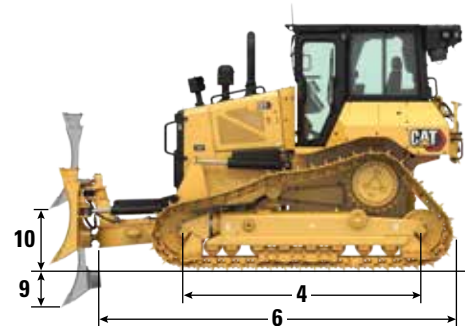
Alle bovengenoemde afmetingen met Cat Abrasion onderwagen met platen voor zeer zwaar werk van maximale breedte voor configuratie, VPAT-blad en berekend volgens ISO 16754 tenzij anders aangegeven.

*Het bedrijfsgewicht is inclusief blad, smeermiddelen, koelvloeistof, volle brandstoftank, ROPS/FOPS-cabine, trekhaak en machinist van 75 kg (165 lb).

**Transportgewicht is inclusief bladhefcilinders, C-frame, smeermiddelen, koelvloeistof, 10% brandstof, ROPS/FOPS-cabine en trekhaak.

***Machinehoogte van bovenkant kam tot bovenkant Product Link-antenne Voeg voor beschermingsstangen 64 mm (2.5 in) aan totale machinehoogte toe. Voeg voor beschermingsstangen bosbouw 81 mm (3.2 in) toe. Voeg met Extreme Service 9 mm (0.4 in) toe. Wanneer 3D-antennes van Cat Grade zijn gemonteerd, hoeft u niets aan het machinegewicht toe te voegen.

****Lengte van basisdozer van achterzijde trekhaak tot voorzijde C-frame.



LGP VPAT model afgebeeld

Bladen

Configuratie	VPAT		VPAT - opklapbaar	
	mm	ft	mm	ft
Capaciteit (ISO 9246)	3.5 m ³	4.6 yd ³	3.5 m ³	4.6 yd ³
7 Breedte tussen hoekmessen	3.272 mm	10.7 ft	3.272 mm	10.7 ft
Breedte zonder hoekmessen	3.159 mm	10.4 ft	3.159 mm	10.4 ft
Breedte tussen hoekmessen (blad onder hoek van 24°)	2.998 mm	118.0 in	2.558 mm	100.7 mm
Breedte zonder hoekmessen (blad onder hoek van 24°)	2.908 mm	114.5 in	2.539 mm	97.0 in
Maximale bladhoek	24°		24°	
8 Hoogte	1.261 mm	49.6 in	1.261 mm	49.6 in
9 Graafdiepte	580 mm	22.8 in	580 mm	22.8 in
10 Hefhoogte	1.051 mm	41.4 in	1.051 mm	41.4 in
11 Maximale kanteling bladhoek	257 mm	10.1 in	257 mm	10.1 in
Maximale kantelhoek	8.5°		8.5°	
Hellingshoek	60° (mes/maaiveld, nominaal); -2°/+4°		60° (mes/maaiveld, nominaal); -2°/+4°	
12 Lengte van machine (blad recht)	5.350 mm	211 in	5.350 mm	211 in
Lengte van machine (blad onder hoek van 24°, zonder brandstoftankbeschermer)	5.969 mm	235 in	5.969 mm	235 in
Gewicht (blad)	1.090 kg	2.403 lb	1.286 kg	2.835 lb

Specificaties van de D5-bulldozer

D5 SU

Bedrijfsgewicht*	17.340 kg	38.228 lb
Transportgewicht**	17.110 kg	37.721 lb
Bodemdruk (ISO 16754)	48.2 kPa	7.0 psi
Onderwagen	40 secties/ 7 onderste rollen	
1 Rupsmaat	1.890 mm	74.4 in
2 Breedte rupsplaat (standaard)	610 mm	24 in
3 Breedte van dozer (zonder draaitappen)	2.500 mm	98.4 in
4 Lengte van rupsen op maaiveld	2.562 mm	100.9 in
Grondraakvlak (ISO 16754)	3.5 m ²	5.469 in ²
Kamhoogte (middelzwaar werk)	57 mm	2.5 in
Bodemvrijheid	358 mm	14.1 in
5 Machinehoogte***	3.085 mm	121.5 in
6 Lengte van basisdozer****	3.990 mm	157.1 in

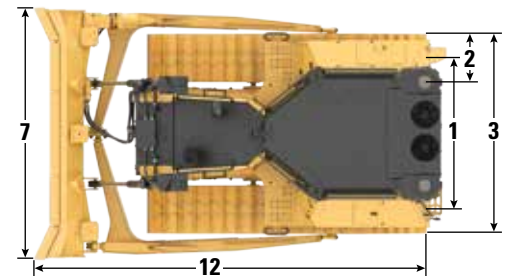
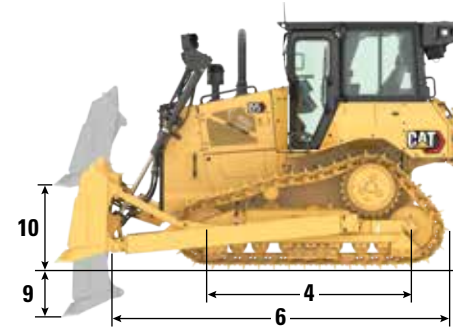
Alle bovengenoemde afmetingen met Cat Abrasion-onderwagen met platen voor middelzwaar gebruik van maximale breedte voor configuratie, SU-blad en berekend volgens ISO 16754 tenzij anders aangegeven.

*Het bedrijfsgewicht is inclusief blad, smeermiddelen, koelvloeistof, volle brandstoftank, ROPS/FOPS-cabine, trekhaak en machinist van 75 kg (165 lb).

**Transportgewicht is inclusief bladhefcilinders, C-frame, smeermiddelen, koelvloeistof, 10% brandstof, ROPS/FOPS-cabine en trekhaak.

***Machinehoogte van bovenkant kam tot bovenkant Product Link-antenne. Voeg voor beschermingsstangen 64 mm (2.5 in) aan totale machinehoogte toe. Voeg voor beschermingsstangen bosbouw 81 mm (3.2 in) toe. Voeg met Extreme Service 9 mm (0.4 in) toe. Wanneer 3D-antennes van Cat Grade zijn gemonteerd, hoeft u niets aan het machinegewicht toe te voegen.

****Lengte van basisdozer van achterzijde trekhaak tot de punt van de hefcilinder.



Blad

Configuratie	SU	
Capaciteit (ISO 9246)	4.3 m ³	5.6 yd ³
7 Breedte tussen hoekmessen	3.164 mm	10.4 ft
Breedte zonder hoekmessen	3.122 mm	10.2 in
8 Hoogte	1.338 mm	52.7 in
9 Graafdiepte	544 mm	21.4 in
10 Hefhoogte	1.104 mm	43.4 in
11 Maximale kanteling bladhoek	140 mm	5.5 in
Maximale kantelhoek	8°	
Hellingshoek	±5.1°	
12 Lengte van machine (zonder brandstoftankbeschermer)	5.087 mm	200 in
Bladgewicht (blad + duwarmen geïnstalleerd)	2.050 kg	4.520 lb

Specificaties van de D5-bulldozer

D5 Super LGP

Bedrijfsgewicht*	21.630 kg	47.686 lb
Transportgewicht**	21.400 kg	47.179 lb
Bodemdruk (ISO 16754)	24.8 kPa	3.48 psi
Onderwagen	52 secties/ 9 onderste rollen	
1 Rupsmaat	2.365 mm	93.11 in
2 Breedte rupsplaat (standaard)	1.070 mm	42 in
3 Breedte van dozer (zonder draaitappen)	3.435 mm	135.24 in
4 Lengte van rupsen op maaiveld	3.695 mm	145.47 in
Grondraakvlak (ISO 16754)	8.56 m ²	13.268 in ²
Kamhoogte (dubbele rupsplaat)	35 mm	1.38 in
Bodemvrijheid	469 mm	18.46 in
5 Machinehoogte***	3.168 mm	124.72 in
6 Lengte van basisdozer****	4.804 mm	189.1 in

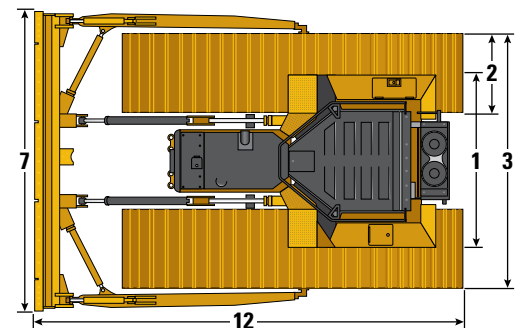
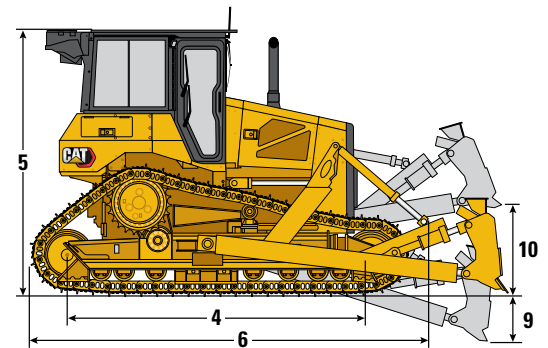
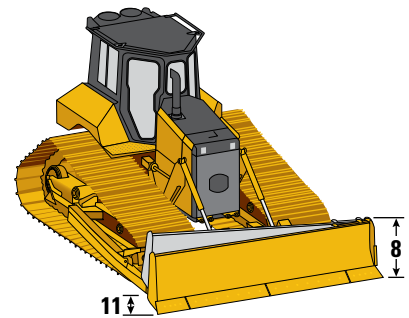
Alle bovengenoemde afmetingen met Cat Abrasion-onderwagen met platen voor middelzwaar gebruik van maximale breedte voor configuratie, SU-blad en berekend volgens ISO 16754 tenzij anders aangegeven.

*Het bedrijfsgewicht is inclusief blad, smeermiddelen, koelvloeistof, volle brandstoftank, ROPS/FOPS-cabine, DG-rupsplaten, STD-accu's, trekhaak en machinist van 75 kg (165 lb). Met APEX-rupsplaten kunt u 1.450 kg (3.197 lb) verwijderen.

** Transportgewicht is inclusief bladhefcilinders, smeermiddelen, koelvloeistof, 10% brandstof, ROPS/FOPS-cabine, en trekhaak.

***Machinehoogte van bovenkant kam (dubbele rupsplaten) tot bovenkant Product Link-antenne. Met APEX-rupsplaten, voeg 42 mm (1.65 in) toe.

****Length of Basic Tractor from the rear track shoe to the tip of lift cylinder Bladen (shipping).



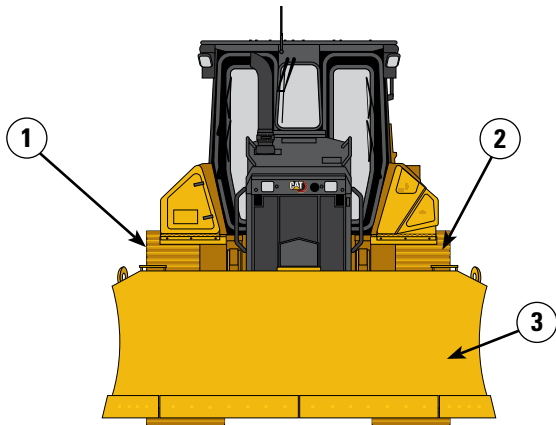
Blad

Configuratie	Recht blad	
Capaciteit (ISO 9246)	2.7 m ³	3.5 yd ³
7 Breedte tussen hoekmessen	4.027 mm	13.2 ft
Breedte zonder hoekmessen	3.980 mm	13.1ft
8 Hoogte	900 mm	35.4 in
9 Graafdiepte	541 mm	21.3 in
10 Hefhoogte	996 mm	39.2 in
11 Maximale kanteling bladhoek	209 mm	11.1 in
Maximale kantelhoek	6°	
Hellingshoek	±8°	
12 Lengte van machine met SU-blad	5.768 mm	227.1 in
Bladgewicht (blad en duwarmen, kantelleidingen en -cilinders, deksels en draaitappen)	1.940 kg	4.277 lb

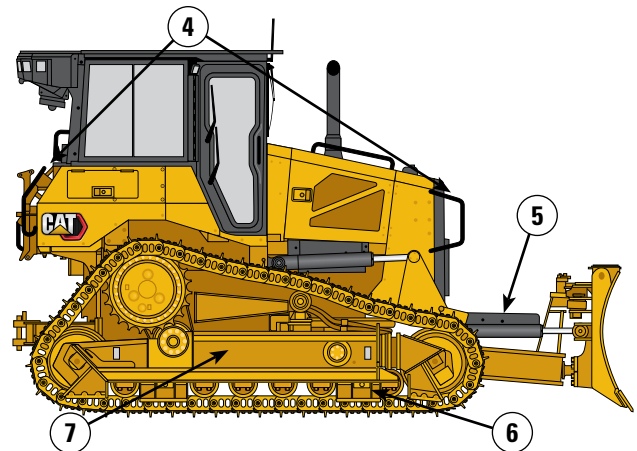
Specificaties van de D5-bulldozer

D5 in configuratie voor precisienivellering

De configuratie voor precisienivellering combineert de kenmerken van een standaard VPAT dozer met de langere onderwagen van een LGP machine. Het resultaat is een smalle transportbreedte, zonder afbreuk te doen aan de lage bodemdruk. De stabiliteit en manoeuvreerbaarheid van de machine zijn optimaal. Om het vervoer nog gemakkelijker te maken, is er ook een opklapbaar blad beschikbaar. Zie blz. 7 voor specificaties en afmetingen.



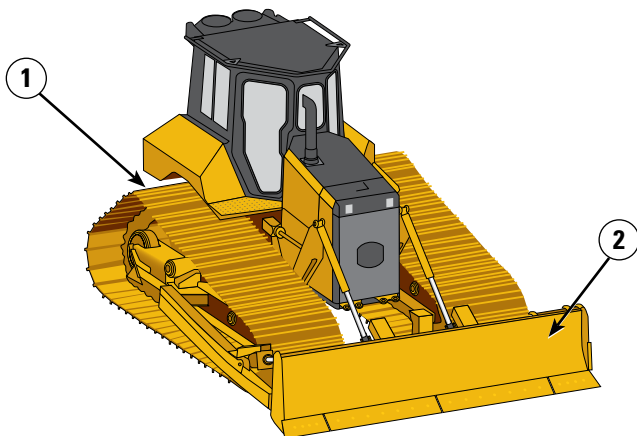
- 1) D5 VPAT dozer – maat 1.890 mm (74 in)
- 2) Rupsen voor precisienivellering – smalle rupsplaten, 610 mm (24 in), 46 secties
- 3) 3.272 mm (10.7 ft) VPAT-blad of opklapbaar VPAT-blad voor transport onder 3 m (9.85 ft)



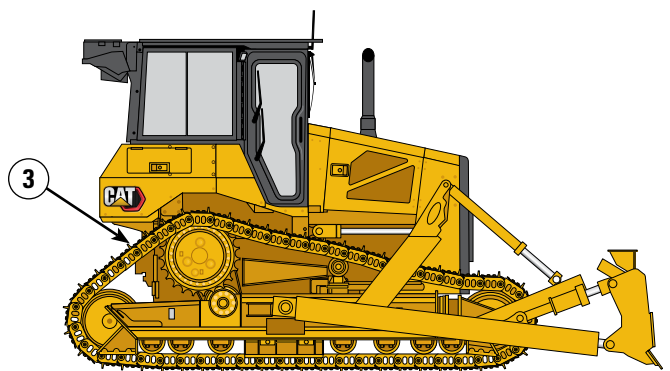
- 4) LGP Toegangspakket (voor handgrepen/achter ladder)
- 5) LGP bulldozer (lang C-frame)
- 6) Onderwagen voor precisienivellering:
 - 1.890 mm (74.4 in)
 - Rollenwagen met 8 rollen
- 7) Met LGP compatibele beschermplaten voor rupsgeleider

D5 Super LGP

De Super LGP heeft een lange geschiedenis in toepassingen als landbouw en baggeren, die een zeer lage bodemdruk in combinatie met een hoge trekkraft vereisen. Het Super LGP pakket rust de machine specifiek uit voor zeer zachte ondergronden. Zie blz. 9 voor specificaties en afmetingen.



- 1) Super LGP onderwagen:
 - Rollenwagen uitgebreid met negen rollen voor en achter voor meer rupsband op de grond en betere massaverdeling
 - Beschermplaat voor rupsgeleider, midden
 - Vergrote stabilisatiestang en scharnierassen
 - Zwaar uitgevoerde rupsbanden met lange levensduur (HDXL) uitgerust met 1.070 mm (42 in) brede rupsplaten met dubbele loopvlakken of zelfreinigend.
- 2) Super LGP bulldozerpakket:
 - Combineert een VPAT-hefcilindersysteem en duwarmen voor een optimale massa van de bulldozer.
 - Recht blad van 4.027 mm (13.2 ft)
- 3) Beschermkap achter - normale of zware uitvoering



Rupsplaten

Sommige rupsplaten niet in alle regio's beschikbaar. Neem voor informatie contact op met uw Cat dealer.

Standaard			
560 mm (22 in)	Zware uitvoering lange levensduur (HDXL).	Middelzwaar werk	
560 mm (22 in)	HDXL	Zeer zwaar werk	
560 mm (22 in)	HDXL	Zeer zwaar werk	Branddozer
560 mm (22 in)	Cat Abrasion	Zeer zwaar werk	
600 mm (24 in)	HDXL	Middelzwaar werk	
600 mm (24 in)	HDXL	Middelzwaar werk	Precisieafwerking
600 mm (24 in)	HDXL	Zeer zwaar werk	
600 mm (24 in)	HDXL	Zeer zwaar werk	Middengat
610 mm (24 in)	Cat Abrasion	Middelzwaar werk	Precisieafwerking
610 mm (24 in)	Cat Abrasion	Zeer zwaar werk	
610 mm (24 in)	Cat Abrasion	Zeer zwaar werk	Middengat
LGP			
840 mm (33 in)	HDXL	Zeer zwaar werk	
840 mm (33 in)	HDXL	Zeer zwaar werk	Middengat
840 mm (33 in)	Cat Abrasion	Middelzwaar werk	
840 mm (33 in)	Cat Abrasion	Zeer zwaar werk	
860 mm (34 in)	HDXL	Zeer zwaar werk	
860 mm (34 in)	HDXL	Zelfreinigend	
860 mm (34 in)	Cat Abrasion	Zeer zwaar werk	
Super LGP			
1.070 mm (42 in)	HDXL	Middelzwaar werk	
1.070 mm (42 in)	HDXL	Zelfreinigend	

Specificaties van de D5-bulldozer

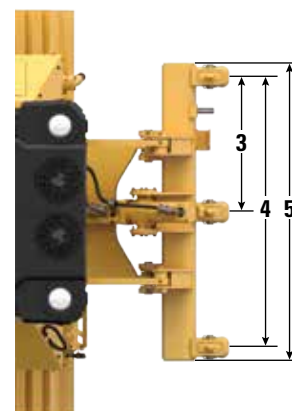
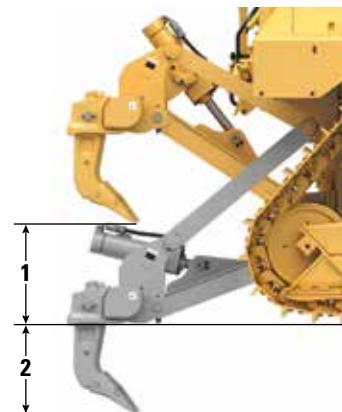
Afmetingen – Werktuigen achter

Voeg het volgende toe aan de totale lengte van de machine wanneer deze uitrustingsstukken achter zijn gemonteerd.

D5	Trekhaak		Lier		Ripper		Stootbak	
Duwarm en VPAT-dozers	16 mm	0.6 in	446 mm	17.6 in	1.060 mm	41.7 in	152 mm	6 in

Ripper

Type	Vast parallellogram	
Gewicht met drie schachten	1.393 kg	3.071 lb
1 Maximale speling, geheven (schachtpunt)		
D5 VPAT/duwarmen	404 mm	15.9 in
D5 LGP VPAT	518 mm	20.4 in
2 Maximale penetratie		
Standaard	552 mm	21.7 in
LGP	437 mm	17.2 in
3 Afstand tussen houders	1.000 mm	3 ft 3.4 in
4 Schachtdikte	2 m	6 ft 7 in
Schachtgedeelte	73 mm × 176 mm	2.9 in × 6.9 in
Aantal houders	3	
5 Totale balkbreedte	2.202 mm	86.7 in
Dwarsdoorsnede van balk	219 mm × 254 mm	8.6 in × 10.0 in
Maximale penetratiekracht		
Standaard	51.6 kN	11.600 lbf
LGP	43 kN	9.667 lbf
Maximale opbrekkracht		
Standaard	211.2 kN	47.480 lbf
LGP	170 kN	38.217 lbf



Specificaties van de D5-bulldozer

Lier

Liermodel	PA55 standaardtoerental	
Gewicht*	1.277 kg	2.815 lb
Oliecapaciteit	73 L	19.3 gal
Lengte van lier en steun	1.145 mm	45.1 in
Breedte van lierhuis	975 mm	38.4 in
Trommeldiameter	254 mm	10 in
Trommelbreedte	315 mm	12.4 in
Flensdiameter	504 mm	19.8 in
Trommelcapaciteit – 22 mm (0.88 in)	88 m	288 ft 9 in
Lieraandrijving	Mechanisch	
Bediening	Elektrisch	
Totale breedte	975 mm	38.4 in
Kabeldiameter (aanbevolen)	19 mm	0.75 in
Afmetingen kabelring (buitendiameter x lengte)	54 mm × 67 mm	2.1 in × 2.6 in
Lege trommel		
Maximale trekkracht van kabel	31.388 kg*	69.200 lb*
Maximale snelheid van kabel	43 m/min	141 ft/min
Volle trommel		
Maximale trekkracht van kabel	23.359 kg*	54.100 lb*
Maximale snelheid van kabel	66 m/min	210 ft/min

Liermodel	PA55 langzaam toerental	
Gewicht*	1.277 kg	2.815 lb
Oliecapaciteit	73 L	19.3 gal
Lengte van lier en steun	1.145 mm	45.1 in
Breedte van lierhuis	975 mm	38.4 in
Trommeldiameter	254 mm	10 in
Trommelbreedte	315 mm	12.4 in
Flensdiameter	504 mm	19.8 in
Trommelcapaciteit – 22 mm (0.88 in)	88 m	288 ft 9 in
Lieraandrijving	Mechanisch	
Bediening	Elektrisch	
Totale breedte	975 mm	38.4 in
Kabeldiameter (aanbevolen)	19 mm	0.75 in
Afmetingen kabelring (buitendiameter x lengte)	54 mm × 67 mm	2.1 in × 2.6 in
Lege trommel		
Maximale trekkracht van kabel	31.388 kg*	69.200 lb*
Maximale snelheid van kabel	16 m/min	53 ft/min
Volle trommel		
Maximale trekkracht van kabel	31.388 kg*	69.200 lb*
Maximale snelheid van kabel	28 m/min	91 ft/min

*Gewicht: inclusief pomp, bedieningselementen voor de machinist, olie, montagesteunen en afstandsstukken.

Er zijn lieren met lage snelheid en met standaardsnelheid leverbaar.

Specificaties van de D5-bulldozer

Normen

ROPS/FOPS/OPS

- De door Caterpillar geleverde ROPS-constructie (Rollover Protective Structure - bescherming bij omkantelen) voor de machine voldoet aan de ROPS-normen ISO 3471:2008.
- De FOPS-constructie (Falling Object Protective Structure: bescherming tegen vallende voorwerpen) voldoet aan ISO 3449:2005 niveau II.
- OPS-schermen (Operator Protective Structure) voldoen aan OPS-criteria conform ISO 8084:2003 en WCB G604:2011.

Remmen

- De remmen voldoen aan de norm ISO 10265:2008.

Informatie over geluidsniveau

Gehoorsbescherming kan nodig zijn wanneer de machine wordt bediend met een open cabine, in een lawaaierige omgeving, met een cabine die niet goed is onderhouden, of wanneer de deuren en ramen gedurende langere tijd open staan.

Geluidsniveau		Testmethode
Geluidsdrukniveau bij de machinist	76 dB(A)	"ISO 6396:2008" ⁽¹⁾
	76 dB(A)*	
Geluidsvermogensniveau buiten de cabine	110 dB(A)	"ISO 6395:2008" ⁽²⁾
	110 dB(A)*	"ISO 6395:1988" ⁽²⁾

*Voor machines die moeten voldoen aan de geldende regionale voorschriften van Oekraïne, het Verenigd Koninkrijk en landen die de "EU-richtlijnen" overnemen.

⁽¹⁾De meting is uitgevoerd bij 70% van het maximale motorkoelventilatoroerental. Het geluidsniveau kan variëren bij verschillende motorkoelventilatoroerentalen. De meting is met gesloten cabinedeuren en -ramen uitgevoerd. De cabine is naar behoren geïnstalleerd en onderhouden.

⁽²⁾De meting is uitgevoerd bij 70% van het maximale motorkoelventilatoroerental. Het geluidsniveau kan variëren bij verschillende motorkoelventilatoroerentalen.

De hierboven vermelde geluidsniveaus omvatten zowel de meetonzekerheid als de onzekerheid ten gevolge van variaties in de productie.

Trillingsniveaus

Maximum hand/arm*	
ISO 5349:2001	2.5 m/s ²
Maximum gehele machine*	
ISO/TR25398:2006	0.5 m/s ²
Overdrachtsfactor voor stoel	
ISO 7096:2000 – spectral class EM6	<0.7

- Waarden voor een ervaren machinist in een dozertoepassing; raadpleeg de Bedienings- en onderhoudshandleiding voor meer informatie.

Geavanceerde cabinefiltering

Cabine

- Gedistribueerd HVAC-kanalenstelsel met automatische regeling van temperatuur en ventilatoroerental biedt ultiem comfort voor de machinist omdat deze minder hoeft te bedienen.
- Minder onderhoud aan de condensorkern met automatische omkeerbare ventilatoren.
- Standaard uitgerust met geavanceerde cabinefiltering van Cat.

Geavanceerde cabinefiltering van Cat.

- Machinist wordt beschermd tegen het inademen van roetdeeltjes (afmeting 0.3-10 micron)
- Cabine met permanente overdruk (conform Amerikaanse Silica).
- Minder onderhoud en langere levensduur, zeer efficiënte filters.
- Bescherming voor alle cabinecomponenten (elektronica, enz.)
- Helpt bij het naleven van de vereisten voor cabines van het Amerikaanse agentschap voor veiligheid en gezondheid op het werk, silicaregels, tabel 1.
- Filters met meerdere lagen verkrijgbaar voor optionele upgrades van de efficiëntie. Neem contact op met uw Cat-dealer voor verkrijgbaarheid.
 - MERV 16 – Standaarduitrusting
 - HEPA
 - Actieve koolstof + HEPA
 - ABEK1 + HEPA

Technologiefuncties van dozer

Assist-technologie om machinisten van verschillende ervaringsniveaus te helpen hun werk sneller en nauwkeuriger uit te voeren. Grade- en Command-aanbiedingen helpen uw productiviteit, efficiëntie en veiligheid op het werkterrein verder te verbeteren.

De cabine is voorbereid voor Grade Control van derden, uitgerust met CAN-interface, doorgangen voor de kabelboom en montagefuncties om het installeren van het grade control-systeem van uw keuze te vereenvoudigen.

ARO met Assist-pakket

Optie voorbereiding voor uitrustingsstuk (ARO)	ARO levert bedrading en montage voorzieningen voor dealerinstallatie van Grade met 3D, AccuGrade, UTS, of andere hellingscontrolesystemen.
Cat GRADE met Slope Assist™	Slope Assist - Handhaaft automatisch de vooraf ingestelde bladpositie zonder GNSS/GPS-sigitaal - geen extra hardware of software nodig. Bij machines met 3D kunnen machinisten gemakkelijk heen en weer schakelen tussen volledige 3D-automatisering en Slope Assist.
Steer Assist	Steer Assist automatiseert de besturing van rupsbanden en bladkanteling. Helpt vermoeidheid bij de machinist te verminderen door automatisch rechtuit te blijven rijden met lichte of zware lasten op vlakke grond en op dwarshellingen. Geen GNSS/GPS vereist.
Stabiel blad	Stabiel blad werkt naadloos samen met de invoer van de machinist om een gladder oppervlak te produceren wanneer er niet met de hand wordt gewerkt.
Slope Indicate	Slope Indicate is opgenomen in het hoofddisplay van de machine en toont de zijwaartse helling en de helling omhoog/omlaag om machinisten te helpen bij het werken op hellingen.
Bladbelastingsbewaking	Bladbelastingsbewaking geeft u real-time feedback over de huidige belasting versus de optimale bladbelasting op basis van uw bodemgesteldheid. Bewaakt actief de machinebelasting en de rupsbandslijp om u te helpen een optimale duwcapaciteit te bereiken. ¹
Tractieregeling	Tractieregeling beperkt het automatisch slippen van de rups om u tijd en brandstof te besparen en de slijtage van rupsen te beperken. ¹
AutoCarry™	AutoCarry automatiseert de bladhefffunctie zodat u bij elke gang een consistente bladbelasting kunt behouden met beperkt slippen van de rups. ¹

Grade 3D met Assist-pakket

Bevat alle kenmerken van het ARO met assistentiepakket hierboven, plus:

Cat Grade met 3D	In de fabriek geïntegreerde Cat GRADE met 3D gebruikt GNSS/GPS om het blad te bedienen, waardoor u sneller plannen maakt. Laagprofielantennes zijn in het cabinedak geïntegreerd en GNSS/GPS-ontvangers zijn in de cabine gemonteerd voor een betere bescherming. ²
Steer Assist 3D	Volgt automatisch de geleidingslijnen van de terreinontwerpplannen (of ontwerpen in het veld) bij lichte of zware belasting. ²
Speciaal Touchscreen Grade Display	De full-color interface voor machinisten van Grade is intuïtief en gemakkelijker te gebruiken. Het touchscreen van 254 mm (10 in) maakt gebruik van een Android OS-platform en werkt als een smartphone.

Afstandsbediening/Cat Command

Cabine voorbereid voor afstandsbediening (standaard)	De cabine is af fabriek voorbereid op afstandsbediening met een externe connector voor installatie door de dealer van het Cat Command-systeem voor afstandsbediening.
Command voor dozeren ² (optioneel)	De Cat Command afstandsbedieningstechnologie biedt volledige manoeuvreerbaarheid van de dozer vanaf een veilige afstand bij het werken in gevaarlijke omgevingen. Command biedt de keuze tussen consoles op zichtafstand of cabines op lange afstand (buiten zichtafstand).

¹Functie niet operationeel binnenshuis of in gebieden waar geen GPS-sigitaal beschikbaar is.

²Vereist installatie van Software Enabled Attachment (SEA) indien niet geconfigureerd vanuit de fabriek.

Opmerking: Grade- en Assist-technologieën, met uitzondering van Slope Indicate, Blade Load Monitor en Tractieregeling, zijn niet compatibel met hoekzaagbladen of speciale zaagbladen van Cat Work Tools. Neem voor informatie contact op met uw Cat dealer.

D5 Standaard- en optionele uitrusting

Standaard- en optionele uitrusting

Standaard- en optionele uitrusting kunnen verschillen. Raadpleeg uw Cat dealer voor bijzonderheden.

	Standaard	Optioneel		Standaard	Optioneel
AANDRIJFLIJN			CAT TECHNOLOGIE		
Cat® C7.1 dieselmotor	✓		Slope Indicate	✓	
Volautomatische transmissie met 3 versnellingen:	✓		ARO met Assist-pakket		✓
– Automatische rijrichtingverandering en terugschakelen			– Optie voorbereiding voor uitrustingsstuk (ARO)		
– Geregelde gasklep, gecompenseerde belasting			– Slope Assist		
– Oneindige rijsnelheidsafstelling			– Steer Assist		
– Programmeerbaar/selecteerbaar schakelen in twee richtingen			– Stabiël blad		
Luchtgekoelde nakoeler (ATAAC, Air-to-Air Aftercooler)	✓		– Bladbelastingsbewaking		
Radiator met aluminium platen en buizen	✓		– Tractieregeling		
Automatische gloeibougies	✓		– AutoCarry		
Differentieelbesturing	✓		Grade 3D met Assist-pakket		✓
Luchtvoorfilter van motor	✓		– Niveaudisplay op kleurenaanraakscherm van 10 in (254 mm)		
Luchtvoorfilter van motor met turbine/scherm		✓	– Steer Assist 3D		
Motoruitschakeling bij stationair draaien	✓		– Grade-ontvangers en -antennes		
Verbeterde bediening van aandrijflijn:	✓		– Grade software-geschikt uitrustingsstuk (SEA)		
– Hulpsysteem voor afdalen op hellingen			– ARO met pakket hulpfuncties		
– Houdstand voor hellingen			Cabine voorbereid voor Grade Control van derden	✓	
– Deceleratierempedaal			Compatibel met radio's en basisstations van Trimble, Topcon en Leica	✓	
– Hulpsysteem voor besturingsradius			Mogelijkheid om 3D-nivelleersystemen van Trimble, Topcon en Leica te installeren	✓	
Extended Life-koelvloeistof	✓		Product Link, via mobiele data	✓	
Etherstarthulp		✓	Product Link – Dubbel mobiel/satelliet		✓
Eindaandrijvingen – Arctisch, vuilstort, Super LGP of branddozer		✓	Problemen oplossen en Flash op afstand	✓	
Eindaandrijvingen – standaard of LGP	✓		Grade-connectiviteit		✓
Brandstofontluchtingspomp	✓		Machinist-ID	✓	
Brandstof-waterafscheider	✓		Machinebeveiliging – Wachtwoord	✓	
Hydraulische, op koelvraag reagerende ventilator	✓		Machinebeveiliging – Bluetooth		✓
Hydraulische omkeerbare ventilator		✓	Vorbereiding voor afstandsbediening	✓	
Geluidsisolatie (alleen EU)		✓	Cat Command voor dozeren		✓
Vuilwerende radiatorblokken		✓			

(vervolg op volgende pagina)

Standaard en optionele uitrusting (vervolg)

Standaard- en optionele uitrusting kunnen verschillen. Raadpleeg uw Cat dealer voor bijzonderheden.

	Standaard	Optioneel		Standaard	Optioneel
WERKOMGEVING MACHINIST			ONDERWAGEN		
Volledig opnieuw ontworpen cabine, geluidsonderdrukking, met geïntegreerde rolbeveiligingsstructuur (IROPS), schermklaar	✓		Standaardonderwagen of lage bodemdruk (LGP)	✓	
Lcd-kleurenaanraakscherm van 10 in (254 mm)	✓		Super LGP		✓
Geïntegreerde achteruitkijkcamera	✓		Onderwagen in zware uitvoering (HDXL met DuraLink) of met Cat Abrasion	✓	
In-display belangrijkste machinekenmerken	✓		Onderwagen voor precisienivellering		✓
Toepassingsprofiel	✓		Onderwagen voor brandbestrijding en vuilstort		✓
Machinist-ID/machinist-ID met beveiliging	✓		Draagrollen	✓	
Premium cabine met verstelbare armlenningen	✓		Hydraulische kettingspanners	✓	
Stoel met stoffen bekleding	✓		Voor de gehele levensduur gesmeerde rups en looprollen	✓	
Lederen verwarmde/geventileerde Deluxe-stoel		✓	Rupsplaten middelzwaar werk (zie tabel op pagina 11)	✓	
Elektrohydraulische bedieningselementen voor uitrustingsstuk en besturing	✓		Rupsplaten zeer zwaar werk (zie tabel op pagina 11)		✓
Joystickbediening – ARO		✓	Opnieuw ontworpen rollenwagen	✓	
Buitenluchtfilter	✓		Geleiderail-geleiders: in het midden, gedeeltelijk of volledig (OPMERKING: middengeleiders standaard op LGP-machine)		✓
Aangedreven voorfilter voor buitenlucht		✓	BULLDOZERS		
In de cabine gemonteerd modulair verwarmings-, ventilatie- en airconditioningsysteem	✓		VPAT-dozerpakket		✓
Achteruitkijkspiegel	✓		SU-dozerpakket		✓
Oprolbare veiligheidsgordel, 76 mm (3 in) breed	✓		BLADEN		
4-punts veiligheidsgordelset (door dealer geïnstalleerd)		✓	VPAT		✓
Handrails/sjorpuntern aan beide zijden van cabinedak	✓		Semi-universeel		✓
Vorbereiding voor communicatieradio		✓	Recht blad		✓
Radio, AM/FM/Aux/USB/Bluetooth®		✓	Opklapbaar VPAT		✓
Extra opbergruimten	✓		Afvalverwerking/vuilstort		✓
Bekerhouders	✓		Branddozer		✓
Voetkussens instrumentenpaneel	✓		HYDRAULIEK		
Handschoenvak	✓		Hydrauliek met lastdetectie	✓	
Opbergruimte voor de lunchbox	✓		Onafhankelijke pompen voor besturing en uitrustingsstukken	✓	
Ruitenwissers	✓				
Hoge afval-/vuilstortcabine met slagvaste polycarbonaat deuren, massieve zijramen		✓			
Cabine voor zwaar gebruik/bosbouw met slagvaste polycarbonaat deuren, schuivende zijramen		✓			
Branddozercabine met afgedichte en geharde deuren/ramen, massieve zijramen, ventilatorbediening, extra schakelaars		✓			

(vervolg op volgende pagina)

D5 Standaard- en optionele uitrusting

Standaard en optionele uitrusting (vervolg)

Standaard- en optionele uitrusting kunnen verschillen. Raadpleeg uw Cat dealer voor bijzonderheden.

	Standaard	Optioneel		Standaard	Optioneel
ELEKTRISCH			ACCU'S, STARTMOTOREN, DYNAMO'S EN KOELVLOEISTOF		
Lampen - 6 LED's	✓		Dynamo van 95 A	✓	
Premium verlichting - 12 LED's		✓	24 V startmotor	✓	
Achteruitrijalarm	✓		Motorkoelvloeistof voor poolklimaat, -51 °C (-60 °F)		✓
Waarschuingszwaailamp		✓	Motorkoelvloeistof, -37 °C (-35 °F)	✓	
Omvormer: 1 stuks, 15 A, 12 V-uitgang	✓		Koudweerpakket: zwaar uitgevoerde accu, zwaar uitgevoerde startmotor, etherstarthulp, watermantelverwarmer		✓
Claxon, waarschuwing vooruit	✓		Twee onderhoudsvrije 12 V-accu's (950 cca) (24 V-systeem)	✓	
SERVICE EN ONDERHOUD			UITRUSTINGSSTUKKEN		
Cabineverwijdering in 30 minuten	✓		Hydrauliek achter, voorbereiding voor ripper		✓
Stang voor verstelbare hellingshoek (VPAT)	✓		Dubbele regeling ripper/lier		✓
Centrale extern gemonteerde druknippels	✓		Ripper met rechte of gebogen schachten		✓
Milieuvriendelijke aftapkranen	✓		Lier:		✓
Langere onderhoudsintervallen (500 uur voor motor, 1.000 uur voor aandrijflijn)	✓		– PACCAR PA55, PTO met lage snelheid		
Snelvullen van brandstof		✓	– PACCAR PA55, PTO met standaardsnelheid		
Onderhoudscentrum op maaiveldhoogte (elektrisch ontkoppelen, secundaire uitschakelaar en urenteller op afstand)	✓		– Kabelleider; 3 rollen, past op lieren PA55		
Snelle-olieerversingsset		✓	– Retrofit-set (4de rol); past op lieren PA55		
Zwaar uitgevoerde geperforeerde radiateurluiken, met luchtspleten en scharnierend	✓		Trekhaak		✓
Toegangsladder achter	✓		Speciale dozerconfiguraties voor zwaar gebruik/bosbouw, hoog afval/vuilstort, brandbestrijding		✓
Werklicht achter		✓	Open veegpakket		✓
Brandstofbijvulpomp (alleen EU)		✓	Slagboomkast achteraan met slagbalk		✓
Verwijderbare motorkappen, geperforeerd en scharnierend	✓		BESCHERMING EN AFSCHERMINGEN		
S·O·S SM -monsterafnamepoorten	✓		Onderschermen - standaard of zwaar gebruik		✓
Houder voor schop	✓		Brandstoftankbescherming		✓
Werklamp onder de motorkap		✓	Handgrepen	✓	
			Beschermingen voor premium verlichting, voor- en zijkant		✓
			Zij- en achterschermen		✓

De volgende informatie is van toepassing op de machine ten tijde van de uiteindelijke fabricage zoals geconfigureerd voor verkoop in de regio's waarop dit document betrekking heeft. De inhoud van deze verklaring is geldig vanaf de datum van afgifte; de inhoud met betrekking tot de kenmerken en specificaties van de machine kan echter zonder voorafgaande kennisgeving worden gewijzigd. Raadpleeg voor nadere informatie de bedienings- en onderhoudshandleiding van de machine.

Voor meer informatie over duurzaamheid in actie en onze vorderingen, zie <https://www.caterpillar.com/en/company/sustainability>.

Motor

- De Cat®C7.1 motor voldoet aan de emissienormen van de Amerikaanse EPA Tier 4 Final en EU Stage V, Japan 2014 (Tier 4 Final) en Korea Tier 5.
 - Cat dieselmotoren moeten gebruikmaken van ULSD (dieselbrandstof met ultra laag zwavelgehalte van 15 ppm of minder) of ULSD gemengd met de volgende brandstoffen met lagere koolstofintensiteit tot:
 - ✓ 20% biodiesel FAME (vetzuurmethylester)*
 - ✓ 100% hernieuwbare diesel, HVO (gehydrogeneerde plantaardige olie) en GTL (gas-to-liquid) brandstoffen
 Raadpleeg de Bedienings- en onderhoudshandleiding voor een succesvolle toepassing. Neem contact op met uw Cat dealer of raadpleeg de "Caterpillar Machine Fluids Recommendations" (SEBU6250) voor nadere gegevens.
- *Motoren zonder nabehandeling sinrichting kunnen hogere mengsels gebruiken, tot 30% biodiesel.*

Airconditioningsysteem

- Het airconditioningsysteem van deze machine bevat het gefluoreerde broeikasgas R134a als koelmiddel (aardopwarmingsvermogen= 1.430). Het systeem bevat 1.36 kg (3.0 lb) koelmiddel dat een CO₂-equivalent heeft van 1.946 metrische ton (2.145 Amerikaanse ton).

Lak

- Op basis van de beste beschikbare kennis is de maximaal toelaatbare concentratie, gemeten in delen per miljoen (ppm), van de volgende zware metalen in verf
 - Barium < 0.01%
 - Cadmium < 0.01%
 - Chroom < 0.01%
 - Lood < 0.01%

Geluidsniveau

Voor machines die moeten voldoen aan de geldende regionale voorschriften van Oekraïne, het Verenigd Koninkrijk en landen die de "EU-richtlijnen" overnemen.

Geluidsdruk niveau bij de machinist (ISO 6396:2008) – 76 dB(A)

Geluidsvermogensniveau buiten de cabine (ISO 6395:1988) – 110 dB(A)

Oliën en vloeistoffen

- Op de Caterpillar fabriek wordt afgevuld met koelvloeistoffen die ethyleenglycol bevatten. Cat antivries/koelvloeistof voor dieselmotoren (DEAC) en Cat Extended Life koelvloeistof (ELC) kunnen worden gerecycled. Raadpleeg uw Cat dealer voor meer informatie.
- Cat BIO HYDO™ Advanced is een biologisch afbreekbare hydrauliekolie met EU-milieukeurmerk.
- Waarschijnlijk zijn er ook nog andere vloeistoffen aanwezig, raadpleeg de Bedienings- en onderhoudshandleiding of de Gids voor toepassingen en installatie voor alle aanbevelingen voor vloeistoffen en onderhoudsintervallen.

Functies en technologie

- De volgende functies en technologie kunnen bijdragen aan brandstofbesparing en/of verlaging van de koolstofuitstoot. De functies kunnen variëren. Raadpleeg uw Cat dealer voor bijzonderheden.
 - Volautomatische transmissie met 3 versnellingen – stel gewoon de gewenste rijsnelheid in en de dozer past zich automatisch aan voor een optimale brandstofzuinigheid en vermogen naar de rijaandrijving.
 - Verlaag de onderhoudskosten met tot 10% dankzij verlengde onderhoudsintervallen
 - Met standaardhulptechnologie kunnen machinisten sneller en nauwkeurig werken om tijd, materialen en brandstof te besparen
 - Verhoog de productiviteit tot 50% met Cat technologieën zoals Cat Grade met Slope Assist en Cat Grade met 3D.
 - Software-updates en opsporen van storingen op afstand

Recycling

- De in de machines gebruikte materialen zijn geïnclassificeerd zoals hieronder met daarbij het gewichtpercentage bij benadering. Vanwege variaties in productconfiguraties kunnen de volgende waarden in de tabel afwijken.

Type materiaal	Gewichtpercentage
Staal	78.81%
IJzer	7.69%
Non-ferrometalen	3.39%
Gemengde metalen	0.19%
Vermengd-metaal en non-metaal	2.14%
Kunststof	0.63%
Rubber	0.64%
Gemengd non-metallic	0.06%
Vloeistof	0.43%
Overige	0.90%
Niet geïnclassificeerd	5.12%
Totaal	100%

- Een machine met een hogere recyclingwaarde geeft een efficiënter gebruik van waardevolle natuurlijke hulpbronnen en verhoogt de waarde van het product aan het einde van de levensduur. Volgens ISO 16714 (Machines voor grondverzet – recyclebaarheid en terugwinbaarheid – terminologie en berekeningsmethode), is de waarde voor recyclebaarheid gedefinieerd als het gewichtpercentage (gewicht fractie in procent) van de nieuwe machine dat potentieel geschikt is voor recycling, hergebruik of beide.

Alle onderdelen in de stuklijst worden eerst per componenttype geëvalueerd op basis van een lijst van componenten die is gedefinieerd door de normen ISO 16714 en de Japanse CEMA (Construction Equipment Manufacturers Association). Resterende onderdelen worden verder beoordeeld op mogelijkheden voor recycling op basis van materiaalsoort.

Door variaties in productconfiguraties kan de volgende waarde in de tabel afwijken.

Recycleerbaarheid – 97%



D5

Bulldozer voor vuilstorten

Afvalverwerkingspakket biedt extra functies om de machine en machinist in zware afvalverwerkingstoepassingen te beschermen. Speciale afschermingen, stootstangen en afdichtingen beschermen de machine tegen schokken, wikkelen en rondvliegende rommel.

Prestaties van de nieuwe generatie

- Gebruik meer gewicht en vermogen dan de D6N om een groot aantal verschillende afvalverwerkingstaken aan te pakken.
- Volautomatische transmissie met 3 versnellingen biedt u naadloze acceleratie, kortere cyclustijden en meer wendbaarheid op het werkterrein.
- U hoeft niet te schakelen - stel gewoon de gewenste rijsnelheid in en de dozer past zich automatisch aan voor een optimaal brandstofverbruik en vermogen naar de rijaandrijving.
- Compleet opnieuw ontworpen ruimere cabine voor een volledig nieuwe norm op het gebied van comfort en productiviteit.
- Groter glasoppervlak en steilere motorkaphoek bieden 30% beter zicht vooruit dan het vorige model.

Extra machinebescherming

- Hoge afval-/vuilstortcabine met slagvaste polycarbonaat deuren en massieve zijramen voor een betere overdruk.
- Aangedreven luchtvoorfilter helpt de lucht in de cabine schoner te houden en op druk te houden voor meer comfort voor de machinist. Bij Cat Onderdelen zijn diverse optionele filters verkrijgbaar om de filtering aan te passen aan de omgeving.
- De bescherming van de brandstoftank/brandstoftankdeksel en de zwaar uitgevoerde bodembeschermers beschermen de belangrijkste machinecomponenten.
- De interne afdichting houdt het afval weg van de binnenvakken.
- Achterste stootstang beschermt tegen vuil dat via de rupsen omhoog komt.
- Beschermd eindaandrijvingen voor zwaar werk bieden extra bescherming tegen wikkelen en impact.
- 12 eersteklas beschermde LED-lampen verlichten het werkgebied.

Eenvoudig onderhoud

- Automatisch omkerende ventilator voor gemakkelijke toegang tot de reiniging.
- Vuilresistente radiator, met 6.4 lamellen per inch, helpt verstoppingen te verminderen.
- Optionele cabinevloer met snelle toegang biedt toegang tot de vloerplaatopening zonder gereedschap.
- Het optionele motorluchtfILTER met turbine/zeef zorgt voor schonere lucht voor de aandrijflijn.

Op elke klus voorbereid

- Bladen voor stortplaatsen zijn uitgerust met een vuilrek om de productiecapaciteit te vergroten als de machine in afvalwerking wordt gebruikt.
- Heavy Duty Extended Life (HDXL) onderwagen met Kevlar®-beschermd, afgedichte loopwielen om te helpen voorkomen dat vuil zoals draad, touw of plastic zakken in de afdichtingen terechtkomen.
- Rupsplaten met middengaten helpen bij het uitwerpen van vuil.

Specificaties van bulldozer voor vuilstorten D5

Motor

Motor type	Cat C7.1	
Emissies	Amerikaanse EPA Tier 4 Final/ EU Stage V/Japan 2014/ Korea Tier 5	
Aandrijflijn	Volautomatisch met 3 versnellingen	
Nettovermogen (1770 tpm)		
ISO 9249/SAE J1349	127 kW	170 hp
ISO 9249 (DIN)	172 mhp	
Motorvermogen – Maximaal (1600 tpm)		
ISO 14396	148 kW	198 hp
ISO 14396 (DIN)	201 mhp	
Brutovermogen – Maximaal (1600 tpm)		
SAE J1995	151 kW	202 hp
Boring	105 mm	4.1 in
Slag	135 mm	5.3 in
Cilinderinhoud	7.1 L	433 in ³

- Het opgegeven nettovermogen is het beschikbare vermogen aan het motorvliegwiel als de motor is uitgerust met een ventilator, luchtfilter, module voor schone uitstoot en dynamo.
 - Het geadverteerd vermogen wordt getest volgens de gespecificeerde norm die van kracht was op het moment van productie.
 - Geen motorcorrectie vereist tot een hoogte van 3.000 m (9.840 ft); boven 3.000 m (9.840 ft) treedt automatische correctie op.
 - Cat dieselmotoren moeten gebruikmaken van ULSD (dieselbrandstof met ultra laag zwavelgehalte van 15 ppm of minder) of ULSD gemengd met de volgende brandstoffen met lagere koolstofintensiteit tot:
 - ✓ 20% biodiesel FAME (vetzuurmethylester)*
 - ✓ 100% hernieuwbare diesel, HVO (gehydrogeneerde plantaardige olie) en GTL (gas-to-liquid) brandstoffen
- Raadpleeg de Bedienings- en onderhoudshandleiding voor een succesvolle toepassing. Neem contact op met uw Cat dealer of raadpleeg de "Caterpillar Machine Fluids Recommendations" (SEBU6250) voor nadere gegevens.

*Motoren zonder nabehandeling sinrichting kunnen hogere mengsels gebruiken, tot 30% biodiesel.

Airconditioningsysteem

Het airconditioningsysteem van deze machine bevat het gefluoreerde broeikasgas R134a als koelmiddel (aardopwarmingsvermogen = 1.430). Het systeem bevat 1.36 kg koelmiddel, dat een CO₂-equivalent heeft van 1.946 metrische ton.

Vloeistof-/vulinhoud

Brandstoftank	315 L	83.2 gal
DEF-tank	16 l	4.2 gal
Koelsysteem	41 L	10.8 gal
Motorcarter	18 L	4.8 gal
Aandrijflijn	160 l	42.3 gal
Rollenwagens Standaard/LGP (elk)	18/27 L	4.8/7.1 gal
Eindaandrijvingen (elke zijde)	8 l	2.1 gal
Hydraulisch systeem	80 l	21.1 gal

Transmissie

0.5 vooruit	2.5 km/h (2.4 km/h)	1.6 mph (1.5 mph)
1.0 vooruit	3.3 km/h (3.0 km/h)	2.1 mph (1.9 mph)
1.5 vooruit	4.4 km/h	2.7 mph
2.0 vooruit	5.8 km/h	3.6 mph
2.5 vooruit	7.5 km/h	4.7 mph
3.0 vooruit	9.8 km/h	6.1 mph
0.5 achteruit	3.1 km/h (2.9 km/h)	1.9 mph (1.8 mph)
1.0 achteruit	4.1 km/h (3.5 km/h)	2.5 mph (2.2 mph)
1.5 achteruit	5.4 km/h	3.4 mph
2.0 achteruit	7.1 km/h	4.4 mph
2.5 achteruit	9.5 km/h	5.9 mph
3.0 achteruit	12.2 km/h	7.6 mph

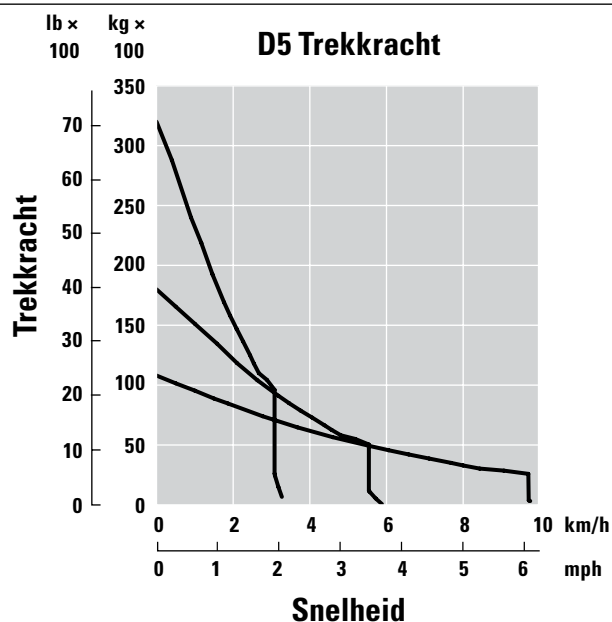
Maximale trekkracht

1.0 vooruit	320 kN	71.939 lbf
2.0 vooruit	198 kN	44.512 lbf
3.0 vooruit	113 kN	25.403 lbf

OPMERKING: Gegevens tussen haakjes zijn waarden voor de EU.

Specificaties van bulldozer voor vuilstorten D5

Trekracht



Hydraulische bedieningselementen - druk

Maximale bedrijfsdruk van de machine	25.000 kPa	3.626 psi
Maximale bedrijfsdruk stuur	45.000 kPa	6.527 psi

Hydraulische bedieningselementen - pomp

Pompopbrengst		
Uitrustingsstuk	127 L/min	33.5 gal/min
Stuursysteem	165 l/min	43.5 gal/min
Ventilator	49 L/min	12.9 gal/min
Opbrengst hefcilinder	127 L/min	33.5 gal/min
Opbrengst kantelcilinder	127 L/min	33.5 gal/min
Opbrengst rippercilinder	127 L/min	33.5 gal/min
Opbrengst hoekcilinder – VPAT	127 L/min	33.5 gal/min

Specificaties van bulldozer voor vuilstorten D5

D5 Bulldozer voor vuilstorten – LGP VPAT

Bedrijfsgewicht*	20.680 kg	45.599 lb
Transportgewicht**	20.450 kg	45.092 lb
Bodemdruk (ISO 16754)	35.2 kPa	5.1 psi
Onderwagen (standaard)	46 secties/ 8 onderste rollen	
1 Rupsmaat	2.160 mm	85.0 in
2 Breedte rupsplaat (standaard)	840 mm	33 in
3 Breedte van dozer	3.000 mm	118.1 in
4 Lengte van rupsen op maaiveld	3.116 mm	122.7 in
Grondraakvlak (ISO 16754)	5.8 m ²	8.995 in ²
Kamhoogte (zeer zwaar werk)	66 mm	2.6 in
Bodemvrijheid	473 mm	18.6 in
5 Machinehoogte***	3.200 mm	126.0 in
6 Lengte van basisdozer****	5.130 mm	202.0 in

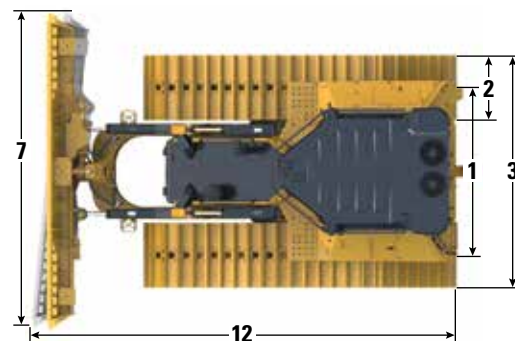
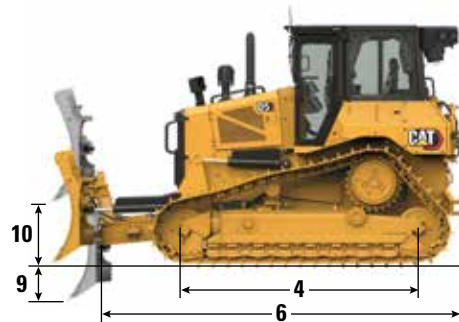
Alle bovengenoemde afmetingen met Cat HDXL onderwagen met platen voor zeer zwaar werk van maximale breedte voor configuratie, VPAT-blad voor vuilstort en berekend volgens ISO 16754 tenzij anders aangegeven.

*Bedrijfsgewicht is inclusief volledig pakket voor bulldozer voor vuilstort, blad voor vuilstort, smeermiddelen, koelvloeistof, volle brandstoftank, ROPS/FOPS-cabine voor afvalverwerking, luchtdrukregelaar in de cabine, stootstang/kast achter, onderwagen voor afvalverwerking, beschermde eindaandrijvingen, rupsband met middengat en machinist van 75 kg (165 lb).

**Transportgewicht is inclusief volledig pakket voor bulldozer voor vuilstort, blad voor vuilstort (naast machine), bladhefcilinders, C-frame, smeermiddelen, koelvloeistof, 10% brandstof, ROPS/FOPS-cabine voor afvalverwerking, luchtdrukregelaar in de cabine, stootstang/kast achter, onderwagen voor afvalverwerking, beschermde eindaandrijvingen, rupsband met middengat.

***Machinehoogte van bovenkant kam tot bovenkant Product Link-antenne Wanneer 3D-antennes van Cat Grade zijn gemonteerd, hoeft u niets aan het machinegewicht toe te voegen.

****Lengte van basisdozer van achterzijde stootstangkast tot de punt van het C-frame.



Blad

Configuratie	LGP VPAT voor vuilstort	
Capaciteit (ISO 9246 – inclusief vuilrek op afwerkblad)	6.3 m ³	8.2 yd ³
7 Breedte tussen hoekmessen	4.080 mm	13.4 ft
Breedte zonder hoekmessen	3.969 mm	156.3 in
Breedte tussen hoekmessen (blad onder hoek van 24°)	3.736 mm	147.1 in
Breedte zonder hoekmessen (blad onder hoek van 24°)	3.640 mm	143.3 in
Maximale bladhoek	24°	
8 Hoogte	1.473 mm	58 in
9 Graafdiepte	580 mm	22.8 in
10 Hefhoogte	1.051 mm	41.4 in
11 Maximale kanteling bladhoek	371 mm	14.6 in
12 Maximale kantelhoek	8.5°	
Hellingshoek	60° (mes/maaiveld, nominaal); -2°/+4°	
Lengte van machine (blad recht)	5.518 mm	217 in
Lengte van machine (blad onder hoek van 24°)	6.524 mm	248 in
Gewicht (blad)	1.370 kg	3.020 lb

Specificaties van bulldozer voor vuilstorten D5

D5 Bulldozer voor vuilstorten – VPAT

Bedrijfsgewicht*	18.650 kg	41.123 lb
Transportgewicht**	18.420 kg	40.616 lb
Bodemdruk (ISO 16754)	51.7 kPa	7.5 psi
Onderwagen (standaard)	40 secties/ 7 onderste rollen	
1 Rupsmaat	1.890 mm	74.4 in
2 Breedte rupsplaat (standaard)	610 mm	24 in
3 Breedte van dozer	2.500 mm	98.4 in
4 Lengte van rupsen op maaiveld	2.562 mm	100.9 in
Grondraakvlak (ISO 16754)	3.5 m ²	5.469 in ²
Kamhoogte (zeer zwaar werk)	66 mm	2.6 in
Bodemvrijheid	358 mm	14.1 in
5 Machinehoogte***	3.085 mm	121.5 in
6 Lengte van basisdozer****	4.761 mm	187.4 in

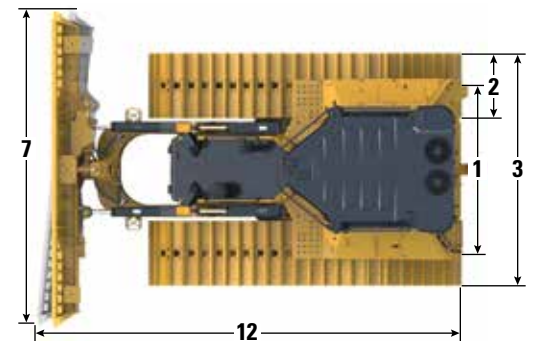
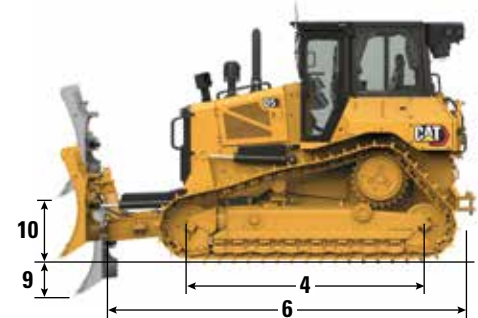
Alle bovengenoemde afmetingen met Cat HDXL onderwagen met platen voor zeer zwaar werk van maximale breedte voor configuratie, VPAT-blad voor vuilstort en berekend volgens ISO 16754 tenzij anders aangegeven.

*Bedrijfsgewicht is inclusief volledig pakket voor bulldozer voor vuilstort, blad voor vuilstort, smeermiddelen, koelvloeistof, volle brandstoftank, ROPS/FOPS-cabine voor afvalverwerking, luchtdrukregelaar in de cabine, stootstang/kast achter, onderwagen voor afvalverwerking, beschermde eindaandrijvingen, rupsband met middengat en machinist van 75 kg (165 lb).

**Transportgewicht is inclusief volledig pakket voor bulldozer voor vuilstort, blad voor vuilstort (naast machine), bladhefcilinders, C-frame, smeermiddelen, koelvloeistof, 10% brandstof, ROPS/FOPS-cabine voor afvalverwerking, luchtdrukregelaar in de cabine, stootstang/kast achter, onderwagen voor afvalverwerking, beschermde eindaandrijvingen, rupsband met middengat.

***Machinehoogte van bovenkant kam tot bovenkant Product Link-antenne Wanneer 3D-antennes van Cat Grade zijn gemonteerd, hoeft u niets aan het machinegewicht toe te voegen.

****Lengte van basisdozer van achterzijde stootstangkast tot de punt van het C-frame.



Standaard LGP VPAT-configuratie afgebeeld

Blad

Configuratie	VPAT voor vuilstort	
Capaciteit (ISO 9246 – inclusief vuilrek op afwerkblad)	6.8 m ³	8.9 yd ³
7 Breedte tussen hoekmessen	3.272 mm	10.7 ft
Breedte zonder hoekmessen	3.159 mm	10.4 ft
Breedte tussen hoekmessen (blad onder hoek van 24°)	2.998 mm	118.0 in
Breedte zonder hoekmessen (blad onder hoek van 24°)	2.908 mm	114.5 in
Maximale bladhoek	24°	
8 Hoogte	1.687 mm	66.4 in
9 Graafdiepte	559 mm	22.0 in
10 Hefhoogte	971 mm	38.2 in
11 Maximale kanteling bladhoek	257 mm	10.1 in
12 Maximale kantelhoek	8.5°	
Hellingshoek	60° (mes/maaiveld, nominaal); -2°/+4°	
Lengte van machine (blad recht)	5.153 mm	203 in
Lengte van machine (blad onder hoek van 24°)	5.842 mm	230 in
Gewicht blad	1.265 kg	2.889 lb

Specificaties van bulldozer voor vuilstorten D5

D5 Bulldozer voor vuilstort – SU

Bedrijfsgewicht*	18.860 kg	41.138 lb
Transportgewicht**	18.630 kg	41.079 lb
Bodemdruk (ISO 16754)	52.4 kPa	7.6 psi
Onderwagen	40 secties/ 7 onderste rollen	
1 Rupsmaat	1.890 mm	74.4 in
2 Breedte rupsplaat (standaard)	610 mm	24 in
3 Breedte van dozer (zonder draaitappen)	2.500 mm	98.4 in
4 Lengte van rupsen op maaiveld	2.562 mm	100.9 in
Grondraakvlak (ISO 16754)	3.5 m ²	5.469 in ²
Kamhoogte (zeer zwaar werk)	66 mm	2.6 in
Bodemvrijheid	358 mm	14.1 in
5 Machinehoogte***	3.085 mm	121.5 in
6 Lengte van basisdozer****	4.108 mm	161.7 in

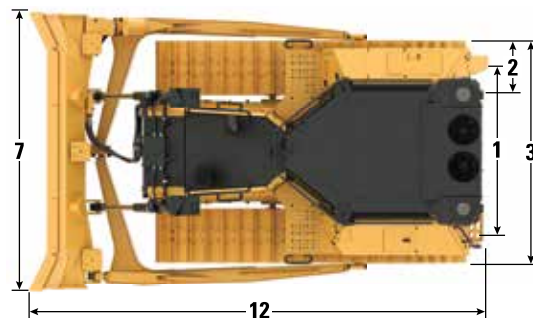
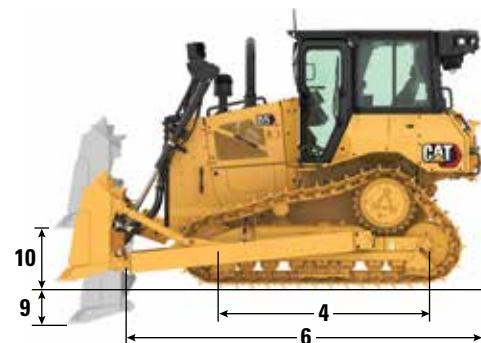
Alle bovengenoemde afmetingen met Cat HDXL-onderwagen met rupsplaten voor extreem zwaar werk van maximale breedte voor configuratie, SU-blad voor vuilstort en berekend volgens ISO 16754 tenzij anders aangegeven.

*Bedrijfsgewicht is inclusief volledig pakket voor bulldozer voor vuilstort, blad voor vuilstort, smeermiddelen, koelvloeistof, volle brandstoftank, ROPS/FOPS-cabine voor afvalverwerking, luchtdrukregelaar in de cabine, stootstang/kast achter, onderwagen voor afvalverwerking, beschermde eindaandrijvingen, rupsband met middengat en machinist van 75 kg (165 lb).

**Transportgewicht is inclusief volledig pakket voor bulldozer voor vuilstort, met installatie van blad voor vuilstort en drukarmen (naast machine), bladhefcilinders, C-frame, smeermiddelen, koelvloeistof, 10% brandstof, ROPS/FOPS-cabine voor afvalverwerking, luchtdrukregelaar in de cabine, stootstang/kast achter, onderwagen voor afvalverwerking, beschermde eindaandrijvingen, rupsband met middengat.

***Machinehoogte van bovenkant kam tot bovenkant Product Link-antenne Wanneer 3D-antennes van Cat Grade zijn gemonteerd, hoeft u niets aan het machinegewicht toe te voegen.

****Lengte van basisdozer van achterzijde stootstangkast tot de punt van de ingetrokken hefcilinders.



Standaard SU-configuratie afgebeeld

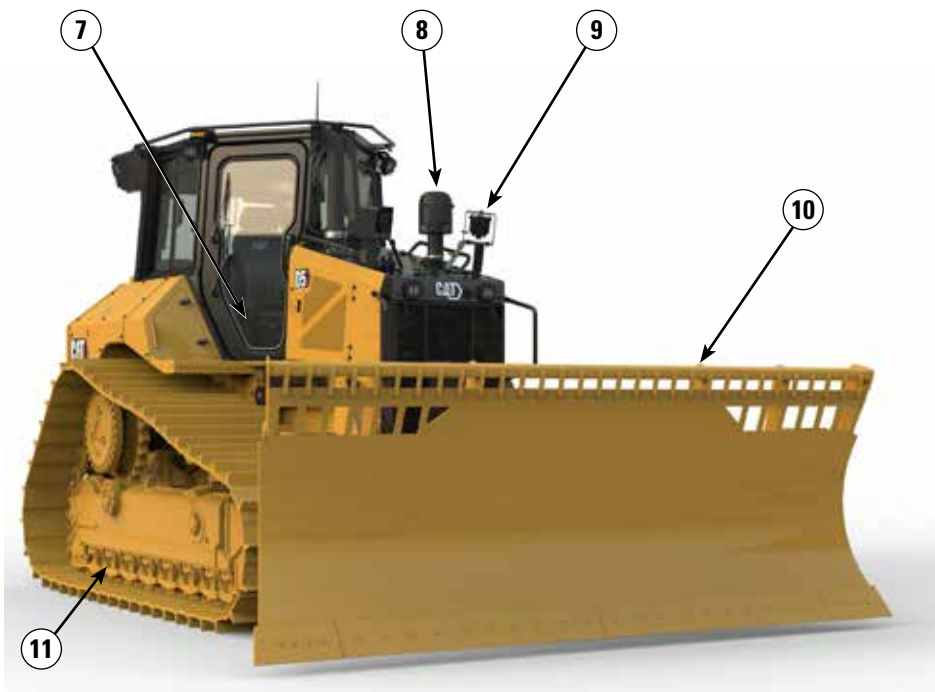
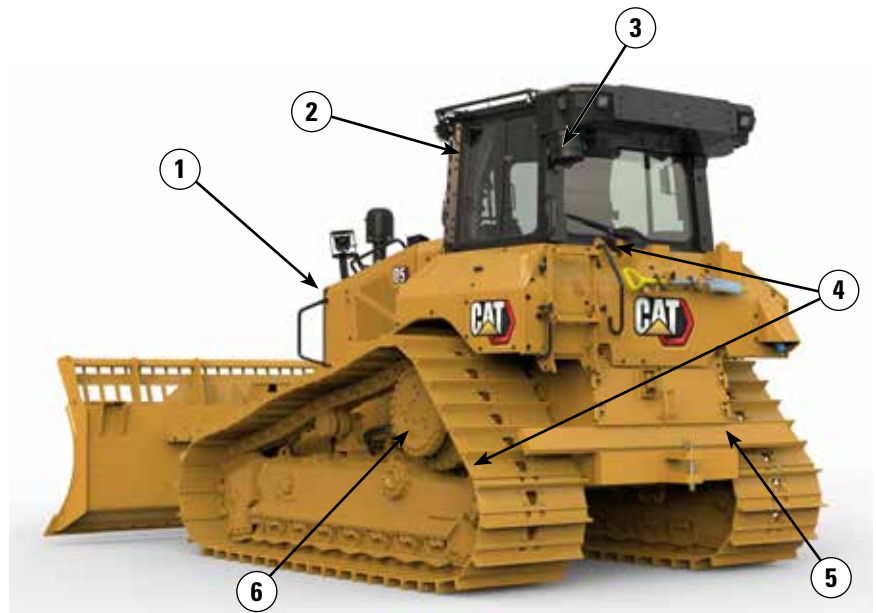
Blad

Configuratie	SU-stortplaats	
Capaciteit (ISO 9246 – inclusief vuilrek op afwerkblad)	7.3 m ³	9.5 yd ³
7 Breedte tussen hoekmessen	3.164 mm	10.4 ft
Breedte zonder hoekmessen	3.122 mm	10.2 in
8 Hoogte	1.703 mm	67.0 in
9 Graafdiepte	544 mm	21.4 in
10 Hefhoogte	1.104 mm	43.4 in
11 Maximale kanteling bladhoek	140 mm	5.5 in
12 Maximale kantelhoek	8°	
Hellingshoek	±5.1°	
Lengte van machine met blad voor stortplaats	5.240 mm	206 in
Bladgewicht (blad voor stortplaats + duwarmen voor zwaar gebruik geïnstalleerd)	2.250 kg	4.960 lb

Specificaties van bulldozer voor vuilstorten D5

Functies D5 bulldozer voor vuilstort

- 1) Vuilresistente radiator, met 6.4 lamellen per inch, helpt verstoppingen te verminderen. Automatisch omkerende ventilator voor gemakkelijke toegang tot de reiniging.
- 2) Hoge afval-/vuilstortcabine heeft slagvaste polycarbonaat deuren en massieve zijramen voor een betere overdruk.
- 3) Aangedreven luchtvoorfilter helpt de lucht in de cabine schoner en op druk te houden voor meer comfort voor de machinist. Bij Cat Onderdelen zijn diverse optionele filters verkrijgbaar om de filtering aan te passen aan de omgeving.
- 4) Bescherming van brandstoftank/brandstoftank deksel en zwaar uitgevoerde bodembeschermers beschermen de belangrijkste machinecomponenten. De interne afdichting houdt het afval weg van de binnenvakken.
- 5) Achterste stootstang beschermt tegen vuil dat via de rupsen omhoog komt.
- 6) Beschermd eindaandrijvingen bieden extra bescherming tegen wikkelen en impact.



- 7) Optie cabinevloer met snelle toegang biedt zonder gereedschap toegang tot de vloerplaatopening.
- 8) Het optionele motorluchtfilter met turbine/zeef zorgt voor schonere lucht voor de aandrijflijn.
- 9) 12 eerste klas LED-lampen verlichten het werkgebied.
- 10) Bladen voor stortplaatsen zijn uitgerust met een vuilrek om de productiecapaciteit te vergroten als de machine in lichtere materialen werkt zoals bij afvalwerking.

11) Onderwagen voor afvalverwerking

- Heavy Duty Extended Life (HDXL) onderwagen met Kevlar-beschermde, afgedichte loopwielen om te helpen voorkomen dat vuil zoals draad, touw of plastic zakken in de afdichtingen terechtkomen.
- Rupsplaten met middengaten helpen bij het uitwerpen van vuil.

Specificaties van bulldozer voor vuilstorten D5

Rupsplaten

Sommige rupsplaten niet in alle regio's beschikbaar. Neem voor informatie contact op met uw Cat dealer.

Opmerking: Hoewel er een diversiteit aan rupsplaten verkrijgbaar is, worden platen met middengat sterk aanbevolen voor de beste prestaties in afvalwerkings- en vuilstorttoepassingen.

Standaard			
560 mm (22 in)	Zware uitvoering lange levensduur (HDXL).	Middelzwaar werk	
560 mm (22 in)	HDXL	Zeer zwaar werk	
600 mm (24 in)	HDXL	Middelzwaar werk	
600 mm (24 in)	HDXL	Zeer zwaar werk	
600 mm (24 in)	HDXL	Zeer zwaar werk	Middengat
LGP			
840 mm (33 in)	HDXL	Zeer zwaar werk	
840 mm (33 in)	HDXL	Zeer zwaar werk	Middengat
860 mm (34 in)	HDXL	Zeer zwaar werk	

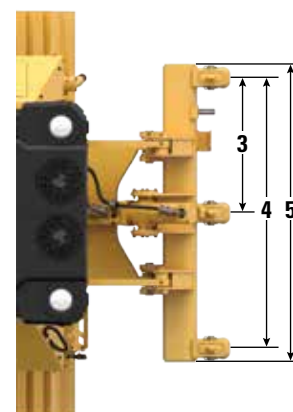
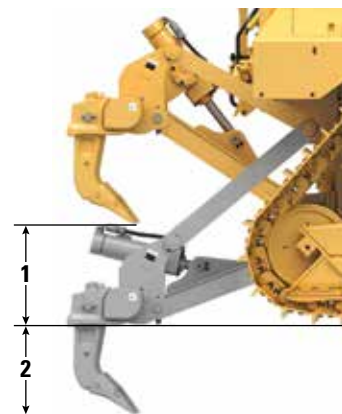
Afmetingen – Werktuigen achter

Voeg het volgende toe aan de totale lengte van de machine wanneer deze uitrustingsstukken achter zijn gemonteerd.

D5	Trekhaak		Lier		Ripper		Stootbak	
Duwarm en VPAT-dozers	16 mm	0.6 in	446 mm	17.6 in	1.060 mm	41.7 in	152 mm	6 in

Ripper

Type	Vast parallellogram	
Gewicht met drie schachten	1.393 kg	3.071 lb
1 Maximale speling, geheven (schachtpunt)		
D5 VPAT/duwarmen	404 mm	15.9 in
D5 LGP VPAT	518 mm	20.4 in
2 Maximale penetratie		
Standaard	552 mm	21.7 in
LGP	437 mm	17.2 in
3 Afstand tussen houders	1.000 mm	3 ft 3.4 in
4 Schachtdikte	2 m	6 ft 7 in
Schachtgedeelte	73 mm × 176 mm	2.9 in × 6.9 in
Aantal houders	3	
5 Totale balkbreedte	2.202 mm	86.7 in
Dwarsdoorsnede van balk	219 mm × 254 mm	8.6 in × 10.0 in
Maximale penetratiekracht		
Standaard	51.6 kN	11.600 lbf
LGP	43 kN	9.667 lbf
Maximale opbreekkracht		
Standaard	211.2 kN	47.480 lbf
LGP	170 kN	38.217 lbf



Specificaties van bulldozer voor vuilstorten D5

Lier

Liermodel	PA55 standaardtoerental	
Gewicht*	1.277 kg	2.815 lb
Oliecapaciteit	73 L	19.3 gal
Lengte van lier en steun	1.145 mm	45.1 in
Breedte van lierhuis	975 mm	38.4 in
Trommeldiameter	254 mm	10 in
Trommelbreedte	315 mm	12.4 in
Flensdiameter	504 mm	19.8 in
Trommelcapaciteit – 22 mm (0.88 in)	88 m	288 ft 9 in
Lieraandrijving	Mechanisch	
Bediening	Elektrisch	
Totale breedte	975 mm	38.4 in
Kabeldiameter (aanbevolen)	19 mm	0.75 in
Afmetingen kabelring (buitendiameter x lengte)	54 mm × 67 mm	2.1 in × 2.6 in
Lege trommel		
Maximale trekkracht van kabel	31.388 kg*	69.200 lb*
Maximale snelheid van kabel	43 m/min	141 ft/min
Volle trommel		
Maximale trekkracht van kabel	23.359 kg*	54.100 lb*
Maximale snelheid van kabel	66 m/min	210 ft/min

Liermodel	PA55 langzaam toerental	
Gewicht*	1.277 kg	2.815 lb
Oliecapaciteit	73 L	19.3 gal
Lengte van lier en steun	1.145 mm	45.1 in
Breedte van lierhuis	975 mm	38.4 in
Trommeldiameter	254 mm	10 in
Trommelbreedte	315 mm	12.4 in
Flensdiameter	504 mm	19.8 in
Trommelcapaciteit – 22 mm (0.88 in)	88 m	288 ft 9 in
Lieraandrijving	Mechanisch	
Bediening	Elektrisch	
Totale breedte	975 mm	38.4 in
Kabeldiameter (aanbevolen)	19 mm	0.75 in
Afmetingen kabelring (buitendiameter x lengte)	54 mm × 67 mm	2.1 in × 2.6 in
Lege trommel		
Maximale trekkracht van kabel	31.388 kg*	69.200 lb*
Maximale snelheid van kabel	16 m/min	53 ft/min
Volle trommel		
Maximale trekkracht van kabel	31.388 kg*	69.200 lb*
Maximale snelheid van kabel	28 m/min	91 ft/min

*Gewicht: inclusief pomp, bedieningselementen voor de machinist, olie, montagesteunen en afstandsstukken.

Er zijn lieren met lage snelheid en met standaardsnelheid leverbaar.

Normen

ROPS/FOPS/OPS

- De door Caterpillar geleverde ROPS-constructie (Rollover Protective Structure - bescherming bij omkantelen) voor de machine voldoet aan de ROPS-normen ISO 3471:2008.
- De FOPS-constructie (Falling Object Protective Structure: bescherming tegen vallende voorwerpen) voldoet aan ISO 3449:2005 niveau II.
- OPS-schermen (Operator Protective Structure) voldoen aan OPS-criteria conform ISO 8084:2003 en WCB G604:2011.

Remmen

- De remmen voldoen aan de norm ISO 10265:2008.

Informatie over geluidsniveau

Gehoorbescherming kan nodig zijn wanneer de machine wordt bediend met een open cabine, in een lawaaierige omgeving, met een cabine die niet goed is onderhouden, of wanneer de deuren en ramen gedurende langere tijd open staan.

Geluidsniveau		Testmethode
Geluidsdruk niveau bij de machinist	76 dB(A)	"ISO 6396:2008" ⁽¹⁾
	76 dB(A)*	
Geluidsvermogensniveau buiten de cabine	110 dB(A)	"ISO 6395:2008" ⁽²⁾
	110 dB(A)*	"ISO 6395:1988" ⁽²⁾

*Voor machines die moeten voldoen aan de geldende regionale voorschriften van Oekraïne, het Verenigd Koninkrijk en landen die de "EU-richtlijnen" overnemen.

⁽¹⁾De meting is uitgevoerd bij 70% van het maximale motorkoelventilatoroerental. Het geluidsniveau kan variëren bij verschillende motorkoelventilatoroerentallen. De meting is met gesloten cabinedeuren en -ramen uitgevoerd. De cabine is naar behoren geïnstalleerd en onderhouden.

⁽²⁾De meting is uitgevoerd bij 70% van het maximale motorkoelventilatoroerental. Het geluidsniveau kan variëren bij verschillende motorkoelventilatoroerentallen.

De hierboven vermelde geluidsniveaus omvatten zowel de meetonzekerheid als de onzekerheid ten gevolge van variaties in de productie.

Trillingsniveaus

Maximum hand/arm*	
ISO 5349:2001	2.5 m/s ²
Maximum gehele machine*	
ISO/TR25398:2006	0.5 m/s ²
Overdrachtsfactor voor stoel	
ISO 7096:2000 – spectral class EM6	<0.7

- Waarden voor een ervaren machinist in een dozertoepassing; raadpleeg de Bedienings- en onderhoudshandleiding voor meer informatie.

Geavanceerde cabinefiltering

Cabine van de machinist

- Gedistribueerd HVAC-kanalenstelsel met automatische regeling van temperatuur en ventilatoroerental bieden ultiem comfort voor de machinist omdat deze minder hoeft te bedienen.
- Minder onderhoud aan de condensorkern met automatische omkeerbare ventilatoren.
- Standaard uitgerust met geavanceerde cabinefiltering van Cat.

Geavanceerde cabinefiltering van Cat.

- Machinist wordt beschermd tegen het inademen van roetdeeltjes (afmeting 0.3-10 micron)
- Cabine met permanente overdruk (conform Amerikaanse Silica).
- Minder onderhoud en langere levensduur, zeer efficiënte filters.
- Bescherming voor alle cabinecomponenten (elektronica, enz.)
- Helpt bij het naleven van de vereisten voor cabines van het Amerikaanse agentschap voor veiligheid en gezondheid op het werk, siliceregels, tabel 1.
- Filters met meerdere lagen verkrijgbaar voor optionele upgrades van de efficiëntie. Neem contact op met uw Cat-dealer voor verkrijgbaarheid.
 - MERV 16 – Standaarduitrusting
 - HEPA
 - Actieve koolstof + HEPA
 - ABEK1 + HEPA

Specificaties van bulldozer voor vuilstorten D5

Technologiefuncties van dozer

Assist-technologie om machinisten van verschillende ervaringsniveaus te helpen hun werk sneller en nauwkeuriger uit te voeren. Grade- en Command-aanbiedingen helpen uw productiviteit, efficiëntie en veiligheid op het werkterrein verder te verbeteren.

De cabine is voorbereid voor Grade Control van derden, uitgerust met CAN-interface, doorgangen voor de kabelboom en montagefuncties om het installeren van het grade control-systeem van uw keuze te vereenvoudigen.

ARO met Assist-pakket

Optie voorbereiding voor uitrustingsstuk (ARO)	ARO levert bedrading en montage voorzieningen voor dealerinstallatie van Grade met 3D, AccuGrade, UTS, of andere hellingscontrolesystemen.
Cat GRADE met Slope Assist	Slope Assist - Handhaaft automatisch de vooraf ingestelde bladpositie zonder GNSS/GPS-signaal - geen extra hardware of software nodig. Bij machines met 3D kunnen machinisten gemakkelijk heen en weer schakelen tussen volledige 3D-automatisering en Slope Assist.
Steer Assist	Steer Assist automatiseert de besturing van rupsbanden en bladkanteling. Helpt vermoeidheid bij de machinist te verminderen door automatisch rechtuit te blijven rijden met lichte of zware lasten op vlakke grond en op dwarshellingen. Geen GNSS/GPS vereist.
Stabiel blad	Stabiel blad werkt naadloos samen met de invoer van de machinist om een gladder oppervlak te produceren wanneer er niet met de hand wordt gewerkt.
Slope Indicate	Slope Indicate is opgenomen in het hoofddisplay van de machine en toont de zijwaartse helling en de helling omhoog/omlaag om machinisten te helpen bij het werken op hellingen.
Bladbelastingsbewaking	Bladbelastingsbewaking geeft u real-time feedback over de huidige belasting versus de optimale bladbelasting op basis van uw bodemgesteldheid. Bewaakt actief de machinebelasting en de rupsbandslip om u te helpen een optimale duwcapaciteit te bereiken. ¹
Tractieregeling	Tractieregeling beperkt het automatisch slippen van de rups om u tijd en brandstof te besparen en de slijtage van rupsen te beperken. ¹
AutoCarry™	AutoCarry automatiseert de bladhefffunctie zodat u bij elke gang een consistente bladbelasting kunt behouden met beperkt slippen van de rups. ¹

Grade 3D met Assist-pakket

Bevat alle kenmerken van het ARO met assistentiepakket hierboven, plus:

Cat Grade met 3D	In de fabriek geïntegreerde Cat GRADE met 3D gebruikt GNSS/GPS om het blad te bedienen, waardoor u sneller plannen maakt. Laagprofielantennes zijn in het cabinedak geïntegreerd en GNSS/GPS-ontvangers zijn in de cabine gemonteerd voor een betere bescherming. ²
Steer Assist 3D	Volgt automatisch de geleidingslijnen van de terreinontwerpplannen (of ontwerpen in het veld) bij lichte of zware belasting. ²
Speciaal Touchscreen Grade Display	De full-color interface voor machinisten van Grade is intuïtief en gemakkelijker te gebruiken. Het touchscreen van 254 mm (10 in) maakt gebruik van een Android OS-platform en werkt als een smartphone.

Afstandsbediening/Cat Command

Cabine voorbereid voor afstandsbediening (standaard)	De cabine is af fabriek voorbereid op afstandsbediening met een externe connector voor installatie door de dealer van het Cat Command-systeem voor afstandsbediening.
Command voor dozeren ² (optioneel)	De Cat Command afstandsbedieningstechnologie biedt volledige manoeuvreerbaarheid van de dozer vanaf een veilige afstand bij het werken in gevaarlijke omgevingen. Command biedt de keuze tussen consoles op zichtafstand of cabines op lange afstand (buiten zichtafstand).

¹Functie niet operationeel binnenshuis of in gebieden waar geen GPS-signaal beschikbaar is.

²Vereist installatie van Software Enabled Attachment (SEA) indien niet geconfigureerd vanuit de fabriek.

Opmerking: Grade- en Assist-technologieën, met uitzondering van Slope Indicate, Blade Load Monitor en Tractieregeling, zijn niet compatibel met hoekzaagbladen of speciale zaagbladen van Cat Work Tools. Neem voor informatie contact op met uw Cat dealer.

D5 bulldozer voor vuilstorten, standaard- en optionele uitrusting

Standaard- en optionele uitrusting

Standaard- en optionele uitrusting kunnen verschillen. Raadpleeg uw Cat dealer voor bijzonderheden.

	Standaard	Optioneel		Standaard	Optioneel
AANDRIJFLIJN			CAT TECHNOLOGIE		
Cat C7.1 dieselmotor	✓		Slope Indicate	✓	
Volautomatische transmissie met 3 versnellingen:	✓		ARO met Assist-pakket		✓
– Automatische rijrichtingverandering en terugschakelen			– Optie voorbereiding voor uitrustingsstuk (ARO)		
– Geregelde gasklep, gecompenseerde belasting			– Slope Assist		
– Oneindige rijsnelheidsafstelling			– Steer Assist		
– Programmeerbaar/selecteerbaar schakelen in twee richtingen			– Stabiël blad		
Luchtgekoelde nakoeler (ATAAC, Air-to-Air Aftercooler)	✓		– Bladbelastingbewaking		
Puinbestendige radiatorblokken 6.4 lamellen per inch	+		– Tractieregeling		
Automatische gloeibougies	✓		– AutoCarry		
Differentieelbesturing	✓		Grade 3D met Assist-pakket		✓
Luchtvoorfilter van motor	✓		– Niveaudisplay op kleurenaanraakscherm van 10 in (254 mm)		
Luchtvoorfilter van motor met turbine/scherm		*	– Steer Assist 3D		
Motoruitschakeling bij stationair draaien	✓		– Grade-ontvangers en -antennes		
Verbeterde bediening van aandrijflijn:	✓		– Grade software-geschild uitrustingsstuk (SEA)		
– Hulpsysteem voor afdalen op hellingen			– ARO met hulpfuncties		
– Houdstand voor hellingen			Cabine voorbereid voor Grade Control van derden	✓	
– Deceleratierempedaal			Compatibel met radio's en basisstations van Trimble, Topcon en Leica	✓	
– Hulpsysteem voor besturingsradius			Mogelijkheid om 3D-nivelleersystemen van Trimble, Topcon en Leica te installeren	✓	
Extended Life-koelvloeistof	✓		Product Link, via mobiele data	✓	
Etherstarthulp		✓	Product Link – Dubbel mobiel/satelliet		✓
Eindaandrijvingen - Afvalverwerking	+		Problemen oplossen en Flash op afstand	✓	
Eindaandrijvingen – standaard of LGP	✓		Grade-connectiviteit		✓
Brandstofontluchtingspomp	✓		Machinist-ID	✓	
Brandstof-waterafscheider	✓		Machinebeveiliging – Wachtwoord	✓	
Hydraulische omkeerbare ventilator	+		Machinebeveiliging – Bluetooth		✓
Geluidsisolatie (alleen EU)		✓	Vorbereiding voor afstandsbediening	✓	
Vuilwerende radiateurblokken		✓	Cat Command voor dozeren		✓

(vervolg op volgende pagina)

+Inbegrepen in pakket Bulldozer voor vuilstort

*Aanbevolen

D5 bulldozer voor vuilstorten, standaard- en optionele uitrusting

Standaard en optionele uitrusting (vervolg)

Standaard- en optionele uitrusting kunnen verschillen. Raadpleeg uw Cat dealer voor bijzonderheden.

	Standaard	Optioneel		Standaard	Optioneel
WERKOMGEVING MACHINIST			ONDERWAGEN		
Volledig opnieuw ontworpen cabine, geluidsonderdrukking, met geïntegreerde rolbeveiligingsstructuur (IROPS), schermklaar	✓		Standaardonderwagen of lage bodemdruk (LGP)	✓	
Hoge afval-/vuilstortcabine met slagvaste polycarbonaat deuren, massieve zijramen	+		Zware uitvoering (HDXL met DuraLink)	+	
Lcd-kleurenaanraakscherm van 10 in (254 mm)	✓		Onderwagen vuilstort	+	
Geïntegreerde achteruitkijkcamera	✓		Draagrollen	✓	
In-display belangrijkste machine kenmerken	✓		Hydraulische kettingspanners	✓	
Toepassingsprofiel	✓		Voor de gehele levensduur gesmeerde rups en looprollen	✓	
Machinist-ID/machinist-ID met beveiliging	✓		Rupsplaten voor zeer zwaar werk (zie tabel op pagina 26)	+	
Premium cabine met verstelbare arMLEUNINGEN	✓		Opnieuw ontworpen rollenwagen	✓	
Stoel met stoffen bekleding	✓		Geleiderail-geleiders: in het midden, gedeeltelijk of volledig (OPMERKING: middengeleiders standaard op LGP-machine)		✓
Lederen verwarmde/geventileerde Deluxe-stoel		✓	BULLDOZERS		
Elektrohydraulische bedieningselementen voor uitrustingsstuk en besturing	✓		VPAT-dozerpakket		✓
Joystickbediening – ARO		✓	SU-dozerpakket voor zwaar gebruik		*
Aangedreven voorfilter voor buitenlucht	+		BLADEN		
In de cabine gemonteerd modulair verwarmings-, ventilatie- en airconditioningsysteem	✓		VPAT		✓
Achteruitkijkspiegel	✓		Semi-universeel		✓
Oprolbare veiligheidsgordel, 76 mm (3 in) breed	✓		Opklapbaar VPAT		✓
4-punts veiligheidsgordelset (door dealer geïnstalleerd)		✓	Afvalverwerking/vuilstort – Semi-universeel		*
Handrails/sjorpuntern aan beide zijden van cabinedak	✓		Afvalverwerking/vuilstort – VPAT		*
Vorbereiding voor communicatieradio		✓	HYDRAULIEK		
Radio, AM/FM/AUX/USB/Bluetooth		✓	Hydrauliek met lastdetectie	✓	
Extra opbergruimten	✓		Onafhankelijke pompen voor besturing en uitrustingsstukken	✓	
Bekerhouders	✓				
Voetkussens instrumentenpaneel	✓				
Handschoenvak	✓				
Opbergruimte voor de lunchbox	✓				
Ruitenwissers	✓				

(vervolg op volgende pagina)

+Inbegrepen in pakket Bulldozer voor vuilstort

*Aanbevolen

D5 bulldozer voor vuilstorten, standaard- en optionele uitrusting

Standaard en optionele uitrusting (vervolg)

Standaard- en optionele uitrusting kunnen verschillen. Raadpleeg uw Cat dealer voor bijzonderheden.

	Standaard	Optioneel		Standaard	Optioneel
ELEKTRISCH			ACCU'S, STARTMOTOREN, DYNAMO'S EN KOELVLOEISTOF		
Premium verlichting - 12 LED's	+		Dynamo van 95 A	✓	
Achteruitrijalarm	✓		24 V startmotor	✓	
Waarschuwingszwaailamp	+		Motorkoelvloeistof voor poolklimaat, -51 °C (-60 °F)		✓
Omvormer: 1 stuks, 15 A, 12 V-uitgang	✓		Motorkoelvloeistof, -37 °C (-35 °F)	✓	
Claxon, waarschuwing vooruit	✓		Koudweerpakket: zwaar uitgevoerde accu, zwaar uitgevoerde startmotor, etherstarthulp, watermantelverwarmer		✓
SERVICE EN ONDERHOUD			UITRUSTINGSSTUKKEN		
Cabineverwijdering in 30 minuten	✓		Hydrauliek achter, voorbereiding voor ripper		✓
Stang voor verstelbare hellingshoek (VPAT)	✓		Dubbele regeling ripper/lier		✓
Centrale extern gemonteerde druknippels	✓		Ripper met rechte of gebogen schachten		✓
Milieuvriendelijke aftapkranen	✓		Lier:		✓
Langere onderhoudsintervallen (500 uur voor motor, 1.000 uur voor aandrijflijn)	✓		– PACCAR PA55, PTO met lage snelheid		
Snelvullen van brandstof		✓	– PACCAR PA55, PTO met standaardsnelheid		
Onderhoudscentrum op maaiveldhoogte (elektrisch ontkoppelen, secundaire uitschakelaar en urenteller op afstand)	✓		– Kabelleider; 3 rollen, past op lieren PA55		
Snelle-olieverversingsset		✓	– Retrofit-set (4de rol); past op lieren PA55		
Zwaar uitgevoerde geperforeerde radiateurluiken, met luchtspleten en scharnierend	✓		Trekhaak		✓
Toegangsladder achter	✓		Slagboomkast achteraan met slagbalk	+	
Werklicht achter		✓	BESCHERMING EN AFSCHERMINGEN		
Brandstofbijvulpomp (alleen EU)		✓	Onderschermen – zware uitvoering	+	
Verwijderbare motorkappen, geperforeerd en scharnierend	✓		Brandstoftankbescherming	+	
S·O·S SM -monsterafnamepoorten	✓		Handgrepen	✓	
Houder voor schop	✓		Beschermingen voor premium verlichting, voor- en zijkant	+	
Werkklamp onder de motorkap		✓	Zij- en achterschermen		✓
+Inbegrepen in pakket Bulldozer voor vuilstort			Zwaar uitgevoerde omkastingen achterzijde	+	
			Afdichtingen door de hele machine voor extra vuilbescherming	+	



D5

Voor zwaar gebruik/bosbouw

Ga de uitdagingen van landontginning en bosbouw aan met af fabriek gemonteerde uitrusting die is ontworpen om de machinist en de machine onder zware omstandigheden te beschermen.

Prestaties van de nieuwe generatie

- Gebruik meer gewicht en vermogen dan de D6N voor een diverse bosbouw- en landontginningstaken.
- Volautomatische transmissie met 3 versnellingen biedt u naadloze acceleratie, kortere cyclustijden en meer wendbaarheid op het werkterrein.
- U hoeft niet te schakelen - stel gewoon de gewenste rijsnelheid in en de dozer past zich automatisch aan voor een optimaal brandstofverbruik en vermogen naar de rijaandrijving.
- Compleet opnieuw ontworpen ruimere cabine voor een volledig nieuwe norm op het gebied van comfort en productiviteit.
- Groter glasoppervlak en steilere motorkaphoek bieden 30% beter zicht vooruit dan het vorige model.

Voor zwaar gebruik/bosbouw

- De cabine voor zeer vuile omstandigheden is uitgerust met slagvaste polycarbonaat deuren.
- Inclusief stangen en schermen op de achter-/zijruiten om de machine en machinist te beschermen tegen vuil.
- Beschermingspakket voor zwaar gebruik met onderste beschermingen en brandstoftankbescherming helpen bij de bescherming van belangrijke machinecomponenten.
- Het optionele motorluchtfiler met turbine/zeef zorgt voor schonere lucht voor de aandrijflijn.
- 12 eersteklas LED-lampen verlichten het werkgebied.

Specificaties D5 voor zwaar gebruik/bosbouw

Motor

Motortype	Cat C7.1	
Emissies	Amerikaanse EPA Tier 4 Final/ EU Stage V/Japan 2014/ Korea Tier 5	
Aandrijflijn	Volautomatisch met 3 versnellingen	
Nettovermogen (1770 tpm)		
ISO 9249/SAE J1349	127 kW	170 hp
ISO 9249 (DIN)	172 mhp	
Motorvermogen – Maximaal (1600 tpm)		
ISO 14396	148 kW	198 hp
ISO 14396 (DIN)	201 mhp	
Brutovermogen – Maximaal (1600 tpm)		
SAE J1995	151 kW	202 hp
Boring	105 mm	4.1 in
Slag	135 mm	5.3 in
Cilinderinhoud	7.1 L	433 in ³

- Het opgegeven nettovermogen is het beschikbare vermogen aan het motorvliegwiel als de motor is uitgerust met een ventilator, luchtfilter, module voor schone uitstoot en dynamo.
 - Het geadvertende vermogen wordt getest volgens de gespecificeerde norm die van kracht was op het moment van productie.
 - Geen motorcorrectie vereist tot een hoogte van 3.000 m (9.840 ft); boven 3.000 m (9.840 ft) treedt automatische correctie op.
 - Cat dieselmotoren moeten gebruikmaken van ULSD (dieselbrandstof met ultra laag zwavelgehalte van 15 ppm of minder) of ULSD gemengd met de volgende brandstoffen met lagere koolstofintensiteit tot:
 - ✓ 20% biodiesel FAME (vetzuurmethylester)*
 - ✓ 100% hernieuwbare diesel, HVO (gehydrogeneerde plantaardige olie) en GTL (gas-to-liquid) brandstoffen
- Raadpleeg de Bedienings- en onderhoudshandleiding voor een succesvolle toepassing. Neem contact op met uw Cat dealer of raadpleeg de "Caterpillar Machine Fluids Recommendations" (SEBU6250) voor nadere gegevens.

*Motoren zonder nabehandeling sinrichting kunnen hogere mengsels gebruiken, tot 30% biodiesel.

Airconditioningsysteem

Het airconditioningsysteem van deze machine bevat het gefluoreerde broeikasgas R134a als koelmiddel (aardopwarmingsvermogen = 1.430). Het systeem bevat 1.36 kg koelmiddel, dat een CO₂-equivalent heeft van 1.946 metrische ton.

Vloeistof-/vulinhoud

Brandstoftank	315 L	83.2 gal
DEF-tank	16 l	4.2 gal
Koelsysteem	41 L	10.8 gal
Motorcarter	18 L	4.8 gal
Aandrijflijn	160 l	42.3 gal
Rollenwagens Standaard/LGP (elk)	18/27 L	4.8/7.1 gal
Eindaandrijvingen (elke zijde)	8 l	2.1 gal
Hydraulisch systeem	80 l	21.1 gal

Transmissie

0.5 vooruit	2.5 km/h (2.4 km/h)	1.6 mph (1.5 mph)
1.0 vooruit	3.3 km/h (3.0 km/h)	2.1 mph (1.9 mph)
1.5 vooruit	4.4 km/h	2.7 mph
2.0 vooruit	5.8 km/h	3.6 mph
2.5 vooruit	7.5 km/h	4.7 mph
3.0 vooruit	9.8 km/h	6.1 mph
0.5 achteruit	3.1 km/h (2.9 km/h)	1.9 mph (1.8 mph)
1.0 achteruit	4.1 km/h (3.5 km/h)	2.5 mph (2.2 mph)
1.5 achteruit	5.4 km/h	3.4 mph
2.0 achteruit	7.1 km/h	4.4 mph
2.5 achteruit	9.5 km/h	5.9 mph
3.0 achteruit	12.2 km/h	7.6 mph

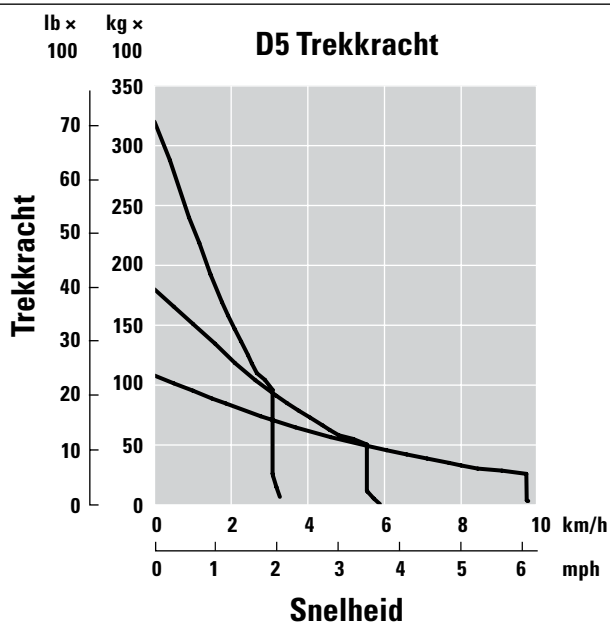
Maximale trekkracht

1.0 vooruit	320 kN	71.939 lbf
2.0 vooruit	198 kN	44.512 lbf
3.0 vooruit	113 kN	25.403 lbf

OPMERKING: Gegevens tussen haakjes zijn waarden voor de EU.

Specificaties D5 voor zwaar gebruik/bosbouw

Trekracht



Hydraulische bedieningselementen - druk

Maximale bedrijfsdruk van de machine	25.000 kPa	3.626 psi
Maximale bedrijfsdruk stuur	45.000 kPa	6.527 psi

Hydraulische bedieningselementen - pomp

Pompopbrengst		
Uitrustingsstuk	127 L/min	33.5 gal/min
Stuursysteem	165 l/min	43.5 gal/min
Ventilator	49 L/min	12.9 gal/min
Opbrengst hefcilinder	127 L/min	33.5 gal/min
Opbrengst kantelcilinder	127 L/min	33.5 gal/min
Opbrengst rippercilinder	127 L/min	33.5 gal/min
Opbrengst hoekcilinder – VPAT	127 L/min	33.5 gal/min

Specificaties D5 voor zwaar gebruik/bosbouw

D5 VPAT – Voor zwaar gebruik/bosbouw

Bedrijfsgewicht*	18.180 kg	40.087 lb
Transportgewicht**	17.950 kg	39.580 lb
Bodemdruk (ISO 16754)	50.4 kPa	7.3 psi
Onderwagen (standaard)	40 secties/ 7 onderste rollen	
1 Rupsmaat	1.890 mm	74.4 in
2 Breedte rupsplaat (standaard)	610 mm	24 in
3 Breedte van dozer	2.500 mm	98.4 in
4 Lengte van rupsen op maaiveld	2.562 mm	100.9 in
Grondraakvlak (ISO 16754)	3.5 m ²	5.469 in ²
Kamhoogte (middelzwaar/zeer zwaar werk)	57/66 mm	2.2/2.6 in
Bodemvrijheid	358 mm	14.1 in
5 Machinehoogte***	3.163 mm	124.5 in
6 Lengte van basisdozer****	4.689 mm	184.6 in

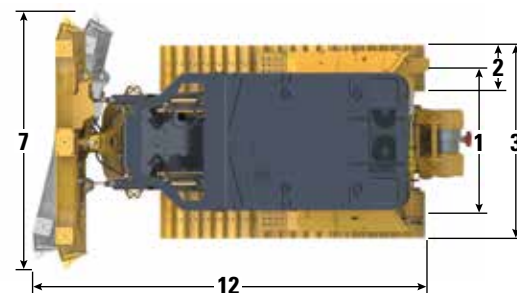
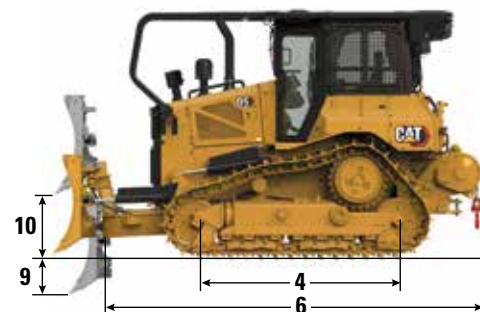
Alle bovengenoemde afmetingen met Cat Abrasion onderwagen met platen voor zeer zwaar werk van maximale breedte voor configuratie, VPAT-blad en berekend volgens ISO 16754 tenzij anders aangegeven.

*Het bedrijfsgewicht is inclusief volledig pakket voor bosbouw/zwaar gebruik, VPAT-blad, smeermiddelen, koelvloeistof, volle brandstoftank, ROPS/FOPS-bosbouwcabine, trekhaak en machinist van 75 kg (165 lb).

**Het transportgewicht is inclusief volledig pakket voor bosbouw/zwaar gebruik met VPAT-blad (naast machine), bladhefcilinders, C-frame, smeermiddelen, koelvloeistof, 10% brandstof, ROPS/FOPS-bosbouwcabine, trekhaak.

***Machinehoogte van bovenkant kam tot bovenkant Product Link-antenne die is geïnstalleerd boven op de beschermstangen bosbouw.

****Lengte van basisdozer van achterzijde beschermstangen bosbouw tot de punt van het C-frame.



Blad

Configuratie	VPAT	
Capaciteit (ISO 9246)	3.5 m ³	4.6 yd ³
7 Breedte tussen hoekmessen	3.272 mm	10.7 ft
Breedte zonder hoekmessen	3.159 mm	10.4 ft
Breedte tussen hoekmessen (blad onder hoek van 24°)	2.998 mm	118.0 in
Breedte zonder hoekmessen (blad onder hoek van 24°)	2.908 mm	114.5 in
Maximale bladhoek	24°	
8 Hoogte	1.261 mm	49.6 in
9 Graafdiepte	559 mm	22.0 in
10 Hefhoogte	971 mm	38.2 in
11 Maximale kanteling bladhoek	257 mm	10.1 in
Maximale kantelhoek	8.5°	
Hellingshoek	60° (mes/maaiveld, nominaal); -2°/+4°	
12 Lengte van machine (blad recht)	5.081 mm	200 in
Lengte van machine (blad onder hoek van 24°)	5.770 mm	227 in
Gewicht blad	1.090 kg	2.403 lb

Specificaties D5 voor zwaar gebruik/bosbouw

D5 SU - Voor zwaar gebruik/bosbouw

Bedrijfgewicht*	18.520 kg	40.830 lb
Transportgewicht**	18.290 kg	40.322 lb
Bodemdruk (ISO 16754)	51.5 kPa	7.5 psi
Onderwagen	40 secties/ 7 onderste rollen	
1 Rupsmaat	1.890 mm	74.4 in
2 Breedte rupsplaat (standaard)	610 mm	24 in
3 Breedte van dozer (zonder draaitappen)	2.500 mm	98.4 in
4 Lengte van rupsen op maaiveld	2.562 mm	100.9 in
Grondraakvlak (ISO 16754)	3.5 m ²	5.469 in ²
Kamhoogte (middelzwaar/zeer zwaar werk)	57/66 mm	2.2/2.6 in
Bodemvrijheid	358 mm	14.1 in
5 Machinehoogte***	3.163 mm	124.5 in
6 Lengte van basisdozer****	4.095 mm	161.2 in

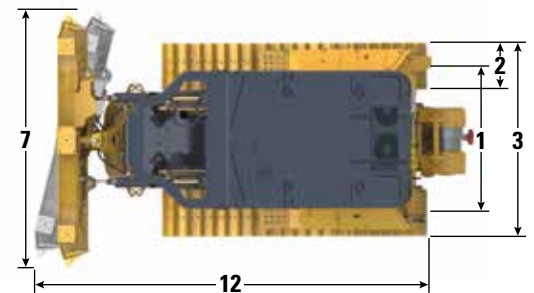
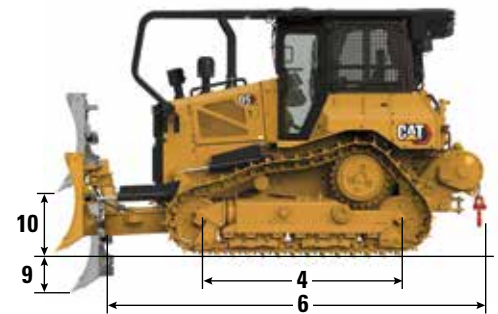
Alle bovengenoemde afmetingen met Cat Abrasion onderwagen met platen voor zeer zwaar werk van maximale breedte voor configuratie, SU-blad en berekend volgens ISO 16754 tenzij anders aangegeven.

*Het bedrijfgewicht is inclusief volledig pakket voor bosbouw/zwaar gebruik, installatie van SU-blad en HD-duwarmen, smeermiddelen, koelvloeistof, volle brandstoftank, ROPS/FOPS-bosbouwcabine, trekhaak en machinist van 75 kg (165 lb)..

**Het transportgewicht is inclusief volledig pakket voor bosbouw/zwaar gebruik met installatie van SU-blad en HD-duwarmen (naast machine), bladhefcilinders, smeermiddelen, koelvloeistof, 10% brandstof, ROPS/FOPS-bosbouwcabine, trekhaak.

***Machinehoogte van bovenkant kam tot bovenkant Product Link-antenne die is geïnstalleerd boven op de beschermstangen bosbouw.

****Lengte van basisdozer van de achterzijde bosbouw tot de punt van de beschermstangen bosbouw.



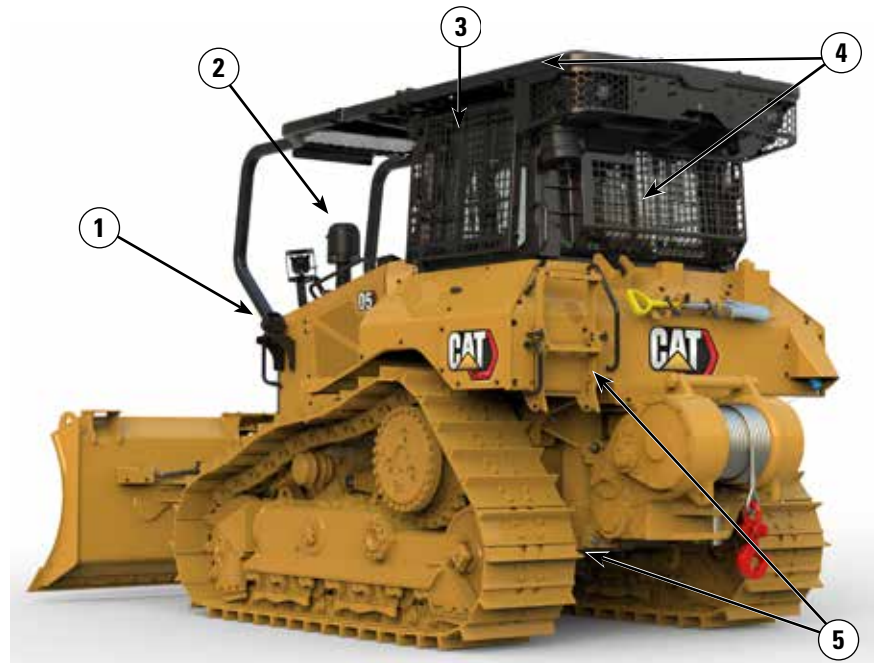
Standaard VPAT-model afgebeeld

Blad

Configuratie	SU	
Capaciteit (ISO 9246)	4.3 m ³	5.6 yd ³
7 Breedte tussen hoekmessen	3.164 mm	10.4 ft
Breedte zonder hoekmessen	3.122 mm	10.2 in
8 Hoogte	1.338 mm	52.7 in
9 Graafdiepte	544 mm	21.4 in
10 Hefhoogte	1.104 mm	43.4 in
11 Maximale kanteling bladhoek	140 mm	5.5 in
Maximale kantelhoek	8°	
Hellingshoek	±5.1°	
12 Lengte van machine met SU-blad	5.168 mm	203 in
Bladgewicht (blad + HD duwarmen geïnstalleerd)	2.050 kg	4.520 lb

Functies D5 voor zwaar gebruik/bosbouw

- 1) De optionele omkeerbare ventilator helpt vuil te verwijderen met minder onderhoudstijd.
- 2) Het optionele motorluchtfILTER met turbine/zeef zorgt voor schonere lucht in de aandrijflijn.
- 3) Hoge-puincabine heeft slagvaste polycarbonaat deuren.
- 4) Inclusief stangen en schermen op de achter-/zijruiten om de machine en machinist te beschermen tegen vuil.
- 5) Beschermingspakket voor zwaar gebruik met bodembeschermers voor zwaar gebruik en brandstoftankscherm om de belangrijkste machinecomponenten te helpen afschermen.



- 6) Cabinevloer met snelle toegang biedt zonder gereedschap toegang tot de vloerplaatopening.
- 7) 12 eersteklas LED-lampen verlichten het werkgebied.
- 8) Bulldozerpakket voor zwaar gebruik met bescherming op hef- en kanteleidingen.
- 9) Kies uit een groot aantal blad- en rupsplaatopties om uw dozer uit te rusten voor het werk.

Specificaties D5 voor zwaar gebruik/bosbouw

Rupsplaten

Sommige rupsplaten niet in alle regio's beschikbaar. Neem voor informatie contact op met uw Cat dealer.

Standaard			
560 mm (22 in)	Zware uitvoering lange levensduur (HDXL).	Middelzwaar werk	
560 mm (22 in)	HDXL	Zeer zwaar werk	
560 mm (22 in)	Cat Abrasion	Zeer zwaar werk	
600 mm (24 in)	HDXL	Middelzwaar werk	
600 mm (24 in)	HDXL	Middelzwaar werk	Precisieafwerking
600 mm (24 in)	HDXL	Zeer zwaar werk	
600 mm (24 in)	HDXL	Zeer zwaar werk	Middengat
610 mm (24 in)	Cat Abrasion	Middelzwaar werk	Precisieafwerking
610 mm (24 in)	Cat Abrasion	Zeer zwaar werk	
610 mm (24 in)	Cat Abrasion	Zeer zwaar werk	Middengat
LGP			
840 mm (33 in)	HDXL	Zeer zwaar werk	
840 mm (33 in)	HDXL	Zeer zwaar werk	Middengat
840 mm (33 in)	Cat Abrasion	Middelzwaar werk	
840 mm (33 in)	Cat Abrasion	Zeer zwaar werk	
860 mm (34 in)	HDXL	Zeer zwaar werk	
860 mm (34 in)	HDXL	Zelfreinigend	
860 mm (34 in)	Cat Abrasion	Zeer zwaar werk	

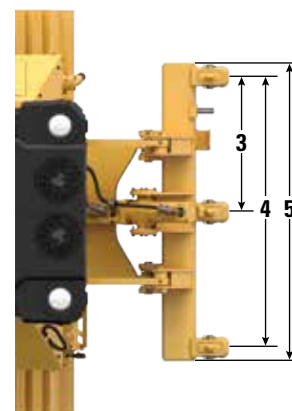
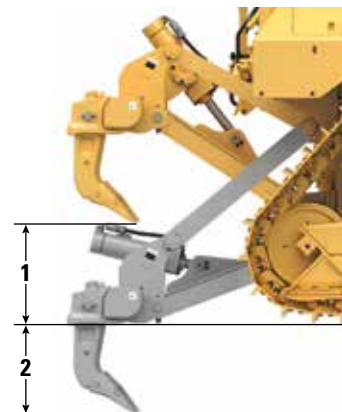
Afmetingen – Werktuigen achter

Voeg het volgende toe aan de totale lengte van de machine wanneer deze uitrustingsstukken achter zijn gemonteerd.

D5	Trekhaak		Lier		Ripper		Stootbak	
Duwarm en VPAT-dozers	16 mm	0.6 in	446 mm	17.6 in	1.060 mm	41.7 in	152 mm	6 in

Ripper

Type	Vast parallellogram	
Gewicht met drie schachten	1.393 kg	3.071 lb
1 Maximale speling, geheven (schachtpunt)		
D5 VPAT/duwarmen	404 mm	15.9 in
D5 LGP VPAT	518 mm	20.4 in
2 Maximale penetratie		
Standaard	552 mm	21.7 in
LGP	437 mm	17.2 in
3 Afstand tussen houders	1.000 mm	3 ft 3.4 in
4 Schachtdikte	2 m	6 ft 7 in
Schachtgedeelte	73 mm × 176 mm	2.9 in × 6.9 in
Aantal houders	3	
5 Totale balkbreedte	2.202 mm	86.7 in
Dwarsdoorsnede van balk	219 mm × 254 mm	8.6 in × 10.0 in
Maximale penetratiekracht		
Standaard	51.6 kN	11.600 lbf
LGP	43 kN	9.667 lbf
Maximale opbrekkracht		
Standaard	211.2 kN	47.480 lbf
LGP	170 kN	38.217 lbf



Specificaties D5 voor zwaar gebruik/bosbouw

Lier

Liermodel	PA55 standaardtoerental	
Gewicht*	1.277 kg	2.815 lb
Oliecapaciteit	73 L	19.3 gal
Lengte van lier en steun	1.145 mm	45.1 in
Breedte van lierhuis	975 mm	38.4 in
Trommeldiameter	254 mm	10 in
Trommelbreedte	315 mm	12.4 in
Flensdiameter	504 mm	19.8 in
Trommelcapaciteit – 22 mm (0.88 in)	88 m	288 ft 9 in
Lieraandrijving	Mechanisch	
Bediening	Elektrisch	
Totale breedte	975 mm	38.4 in
Kabeldiameter (aanbevolen)	19 mm	0.75 in
Afmetingen kabelring (buitendiameter x lengte)	54 mm × 67 mm	2.1 in × 2.6 in
Lege trommel		
Maximale trekkracht van kabel	31.388 kg*	69.200 lb*
Maximale snelheid van kabel	43 m/min	141 ft/min
Volle trommel		
Maximale trekkracht van kabel	23.359 kg*	54.100 lb*
Maximale snelheid van kabel	66 m/min	210 ft/min

Liermodel	PA55 langzaam toerental	
Gewicht*	1.277 kg	2.815 lb
Oliecapaciteit	73 L	19.3 gal
Lengte van lier en steun	1.145 mm	45.1 in
Breedte van lierhuis	975 mm	38.4 in
Trommeldiameter	254 mm	10 in
Trommelbreedte	315 mm	12.4 in
Flensdiameter	504 mm	19.8 in
Trommelcapaciteit – 22 mm (0.88 in)	88 m	288 ft 9 in
Lieraandrijving	Mechanisch	
Bediening	Elektrisch	
Totale breedte	975 mm	38.4 in
Kabeldiameter (aanbevolen)	19 mm	0.75 in
Afmetingen kabelring (buitendiameter x lengte)	54 mm × 67 mm	2.1 in × 2.6 in
Lege trommel		
Maximale trekkracht van kabel	31.388 kg*	69.200 lb*
Maximale snelheid van kabel	16 m/min	53 ft/min
Volle trommel		
Maximale trekkracht van kabel	31.388 kg*	69.200 lb*
Maximale snelheid van kabel	28 m/min	91 ft/min

*Gewicht: inclusief pomp, bedieningselementen voor de machinist, olie, montagesteunen en afstandsstukken.

Er zijn lieren met lage snelheid en met standaardsnelheid leverbaar.

Normen

ROPS/FOPS/OPS

- De door Caterpillar geleverde ROPS-constructie (Rollover Protective Structure - bescherming bij omkantelen) voor de machine voldoet aan de ROPS-normen ISO 3471:2008.
- De FOPS-constructie (Falling Object Protective Structure: bescherming tegen vallende voorwerpen) voldoet aan ISO 3449:2005 niveau II.
- OPS-schermen (Operator Protective Structure) voldoen aan OPS-criteria conform ISO 8084:2003 en WCB G604:2011.

Remmen

- De remmen voldoen aan de norm ISO 10265:2008.

Informatie over geluidsniveau

Gehoorscherming kan nodig zijn wanneer de machine wordt bediend met een open cabine, in een lawaaierige omgeving, met een cabine die niet goed is onderhouden, of wanneer de deuren en ramen gedurende langere tijd open staan.

Geluidsniveau		Testmethode
Geluidsdruk niveau bij de machinist	76 dB(A)	"ISO 6396:2008" ⁽¹⁾
	76 dB(A)*	
Geluidsvermogensniveau buiten de cabine	110 dB(A)	"ISO 6395:2008" ⁽²⁾
	110 dB(A)*	"ISO 6395:1988" ⁽²⁾

*Voor machines die moeten voldoen aan de geldende regionale voorschriften van Oekraïne, het Verenigd Koninkrijk en landen die de "EU-richtlijnen" overnemen.

⁽¹⁾De meting is uitgevoerd bij 70% van het maximale motorkoelventilatoroerental. Het geluidsniveau kan variëren bij verschillende motorkoelventilatoroerentalen. De meting is met gesloten cabinedeuren en -ramen uitgevoerd. De cabine is naar behoren geïnstalleerd en onderhouden.

⁽²⁾De meting is uitgevoerd bij 70% van het maximale motorkoelventilatoroerental. Het geluidsniveau kan variëren bij verschillende motorkoelventilatoroerentalen.

De hierboven vermelde geluidsniveaus omvatten zowel de meetonzekerheid als de onzekerheid ten gevolge van variaties in de productie.

Trillingsniveaus

Maximum hand/arm*	
ISO 5349:2001	2.5 m/s ²
Maximum gehele machine*	
ISO/TR25398:2006	0.5 m/s ²
Overdrachtsfactor voor stoel	
ISO 7096:2000 – spectral class EM6	<0.7

- Waarden voor een ervaren machinist in een dozertoepassing; raadpleeg de Bedienings- en onderhoudshandleiding voor meer informatie.

Geavanceerde cabinefiltering

Cabine van de machinist

- Gedistribueerd HVAC-kanalenstelsel met automatische regeling van temperatuur en ventilatoroerental bieden ultiem comfort voor de machinist omdat deze minder hoeft te bedienen.
- Minder onderhoud aan de condensorkern met automatische omkeerbare ventilatoren.
- Standaard uitgerust met geavanceerde cabinefiltering van Cat.

Geavanceerde cabinefiltering van Cat.

- Machinist wordt beschermd tegen het inademen van roetdeeltjes (afmeting 0.3-10 micron)
- Cabine met permanente overdruk (conform Amerikaanse Silica).
- Minder onderhoud en langere levensduur, zeer efficiënte filters.
- Bescherming voor alle cabinecomponenten (elektronica, enz.)
- Helpt bij het naleven van de vereisten voor cabines van het Amerikaanse agentschap voor veiligheid en gezondheid op het werk, silicaregels, tabel 1.
- Filters met meerdere lagen verkrijgbaar voor optionele upgrades van de efficiëntie. Neem contact op met uw Cat-dealer voor verkrijgbaarheid.
 - MERV 16 – Standaarduitrusting
 - HEPA
 - Actieve koolstof + HEPA
 - ABEK1 + HEPA

Specificaties D5 voor zwaar gebruik/bosbouw

Technologiefuncties van dozer

Assist-technologie om machinisten van verschillende ervaringsniveaus te helpen hun werk sneller en nauwkeuriger uit te voeren. Grade- en Command-aanbiedingen helpen uw productiviteit, efficiëntie en veiligheid op het werkterrein verder te verbeteren.

De cabine is voorbereid voor Grade Control van derden, uitgerust met CAN-interface, doorgangen voor de kabelboom en montagefuncties om het installeren van het grade control-systeem van uw keuze te vereenvoudigen.

ARO met Assist-pakket

Optie voorbereiding voor uitrustingsstuk (ARO)	ARO levert bedrading en montage voorzieningen voor dealerinstallatie van Grade met 3D, AccuGrade, UTS, of andere hellingscontrolesystemen.
Cat GRADE met Slope Assist	Slope Assist - Handhaaft automatisch de vooraf ingestelde bladpositie zonder GNSS/GPS-signaal - geen extra hardware of software nodig. Bij machines met 3D kunnen machinisten gemakkelijk heen en weer schakelen tussen volledige 3D-automatisering en Slope Assist.
Steer Assist	Steer Assist automatiseert de besturing van rupsbanden en bladkanteling. Helpt vermoeidheid bij de machinist te verminderen door automatisch rechtuit te blijven rijden met lichte of zware lasten op vlakke grond en op dwarshellingen. Geen GNSS/GPS vereist.
Stabiel blad	Stabiel blad werkt naadloos samen met de invoer van de machinist om een gladder oppervlak te produceren wanneer er niet met de hand wordt gewerkt.
Slope Indicate	Slope Indicate is opgenomen in het hoofddisplay van de machine en toont de zijwaartse helling en de helling omhoog/omlaag om machinisten te helpen bij het werken op hellingen.
Bladbelastingsbewaking	Bladbelastingsbewaking geeft u real-time feedback over de huidige belasting versus de optimale bladbelasting op basis van uw bodemgesteldheid. Bewaakt actief de machinebelasting en de rupsbandslip om u te helpen een optimale duwcapaciteit te bereiken. ¹
Tractieregeling	Tractieregeling beperkt het automatisch slippen van de rups om u tijd en brandstof te besparen en de slijtage van rupsen te beperken. ¹
AutoCarry™	AutoCarry automatiseert de bladhefffunctie zodat u bij elke gang een consistente bladbelasting kunt behouden met beperkt slippen van de rups. ¹

Grade 3D met Assist-pakket

Bevat alle kenmerken van het ARO met assistentiepakket hierboven, plus:

Cat Grade met 3D	In de fabriek geïntegreerde Cat GRADE met 3D gebruikt GNSS/GPS om het blad te bedienen, waardoor u sneller plannen maakt. Laagprofielantennes zijn in het cabinedak geïntegreerd en GNSS/GPS-ontvangers zijn in de cabine gemonteerd voor een betere bescherming. ²
Steer Assist 3D	Volgt automatisch de geleidingslijnen van de terreinontwerpplannen (of ontwerpen in het veld) bij lichte of zware belasting. ²
Speciaal Touchscreen Grade Display	De full-color interface voor machinisten van Grade is intuïtief en gemakkelijker te gebruiken. Het touchscreen van 254 mm (10 in) maakt gebruik van een Android OS-platform en werkt als een smartphone.

Afstandsbediening/Cat Command

Cabine voorbereid voor afstandsbediening (standaard)	De cabine is af fabriek voorbereid op afstandsbediening met een externe connector voor installatie door de dealer van het Cat Command-systeem voor afstandsbediening.
Command voor dozeren ² (optioneel)	De Cat Command afstandsbedieningstechnologie biedt volledige manoeuvreerbaarheid van de dozer vanaf een veilige afstand bij het werken in gevaarlijke omgevingen. Command biedt de keuze tussen consoles op zichtafstand of cabines op lange afstand (buiten zichtafstand).

¹Functie niet operationeel binnenshuis of in gebieden waar geen GPS-signaal beschikbaar is.

²Vereist installatie van Software Enabled Attachment (SEA) indien niet geconfigureerd vanuit de fabriek.

Opmerking: Grade- en Assist-technologieën, met uitzondering van Slope Indicate, Blade Load Monitor en Tractieregeling, zijn niet compatibel met hoekzaagbladen of speciale zaagbladen van Cat Work Tools. Neem voor informatie contact op met uw Cat dealer.

Standaard- en optionele uitrusting

Standaard- en optionele uitrusting kunnen verschillen. Raadpleeg uw Cat dealer voor bijzonderheden.

	Standaard	Optioneel		Standaard	Optioneel
AANDRIJFLIJN			WERKOMGEVING MACHINIST		
Cat C7.1 dieselmotor	✓		Eersteklas cabine voor zwaar gebruik/ bosbouw met slagvaste polycarbonaat deuren, schuivende zijramen en verstelbare armleuningen	+	
Volautomatische transmissie met 3 versnellingen:	✓		Lcd-kleurenaanraakscherm van 10 in (254 mm)	✓	
– Automatische rijrichtingverandering en terugschakelen			Geïntegreerde achteruitkijkcamera	✓	
– Geregelde gasklep, gecompenseerde belasting			In-display belangrijkste machine kenmerken	✓	
– Oneindige rijsnelheidsafstelling			Toepassingsprofiel	✓	
– Programmeerbaar/selecteerbaar schakelen in twee richtingen			Stoel met stoffen bekleding	✓	
Luchtgekoelde nakoeler (ATAAC, Air-to-Air Aftercooler)	✓		Lederen verwarmde/geventileerde Deluxe-stoel		✓
Radiator met aluminium platen en buizen	✓		Elektrohydraulische bedieningselementen voor uitrustingsstuk en besturing	✓	
Automatische gloeibougies	✓		Joystickbediening – ARO		✓
Differentieelbesturing	✓		Buitenluchtfilter	✓	
Luchtvoorfilter van motor	✓		Aangedreven voorfilter voor buitenlucht		✓
Luchtvoorfilter van motor met turbine/scherm		*	In de cabine gemonteerd modulair verwarmings-, ventilatie- en airconditioningsysteem	✓	
Motoruitschakeling bij stationair draaien	✓		Achteruitkijkspiegel	✓	
Verbeterde bediening van aandrijflijn:	✓		Oprolbare veiligheidsgordel, 76 mm (3 in) breed	✓	
– Hulpsysteem voor afdalen op hellingen			4-punts veiligheidsgordelset (door dealer geïnstalleerd)		✓
– Houdstand voor hellingen			Handrails/sjorpuntern aan beide zijden van cabinedak	✓	
– Deceleratierempedaal			Vorbereiding voor communicatieradio		✓
– Hulpsysteem voor besturingsradius			Radio, AM/FM/AUX/USB/Bluetooth		✓
Extended Life-koelvloeistof	✓		Extra opbergruimten	✓	
Etherstarthulp		✓	Bekerhouders	✓	
Eindaandrijvingen – Artisch		✓	Voetkussens instrumentenpaneel	✓	
Eindaandrijvingen – standaard of LGP	✓		Handschoenvak	✓	
Brandstofontluchtingspomp	✓		Opbergruimte voor de lunchbox	✓	
Brandstof-waterafscheider	✓		Ruitenwissers	✓	
Hydraulische, op koelvraag reagerende ventilator	✓				
Hydraulische omkeerbare ventilator		✓			
Geluidsisolatie (alleen EU)		✓			
Puinbestendige radiatorblokken		✓			

*Aanbevolen

(vervolg op volgende pagina)

D5 standaard- en optionele uitrusting zwaar werk/bosbouw

Standaard en optionele uitrusting (vervolg)

Standaard- en optionele uitrusting kunnen verschillen. Raadpleeg uw Cat dealer voor bijzonderheden.

	Standaard	Optioneel		Standaard	Optioneel
BESCHERMING EN AFSCHERMINGEN			ELEKTRISCH		
Afscherming voor voorruit en cabine met overkapping	+		12 eersteklas LED-lampen met bescherming	+	
Zij- en scharnierende achterschermen	+		Achteruitrijalarm	✓	
Beschermingspakket voor zwaar gebruik met onderste beschermingen en brandstoftankbescherming	+		Waarschuingszwaailamp		✓
Bescherming bandstoftankdeksel	+		Omvormer: 1 stuks, 15 A, 12 V-uitgang	✓	
ONDERWAGEN			SERVICE EN ONDERHOUD		
Standaardonderwagen of lage bodemdruk (LGP)	✓		Cabineverwijdering in 30 minuten	✓	
Zware uitvoering (HDXL met DuraLink™)		*	Stang voor verstelbare hellingshoek (VPAT)	✓	
Cat Abrasion onderwagen		✓	Centrale extern gemonteerde drukknippen	✓	
Draagrollen	✓		Milieuvriendelijke aftapkranen	✓	
Hydraulische kettingspanners	✓		Langere onderhoudsintervallen (500 uur voor motor, 1.000 uur voor aandrijflijn)	✓	
Voor de gehele levensduur gesmeerde rups en looprollen	✓		Snelvullen van brandstof		✓
Rupsplaten middelzwaar werk (zie tabel op pagina 39)	✓		Onderhoudscentrum op maaiveldhoogte (elektrisch ontkoppelen, secundaire uitschakelaar en urenteller op afstand)	✓	
Rupsplaten zeer zwaar werk (zie tabel op pagina 39)		✓	Snelle-olieverversingsset		✓
Opnieuw ontworpen rollenwagen	✓		Zwaar uitgevoerde geperforeerde radiateurluiken, met luchtspleten en scharnierend	✓	
Geleiderail-geleiders: in het midden, gedeeltelijk of volledig (OPMERKING: middengeleiders standaard op LGP-machine)		✓	Toegangsladder achter	✓	
BULLDOZERS			WERKLICHT ACHTER		
Bulldozerpakket voor zwaar gebruik met bescherming op hef- en kantelleidingen.		✓	Werklicht achter		✓
VPAT-dozerpakket	✓		Brandstofbijvulpomp (alleen EU)		✓
SU-dozerpakket		✓	Verwijderbare motorkappen, geperforeerd en scharnierend	✓	
BLADEN			S'O-SSM-monsterafnamepoorten		
VPAT		✓	S'O-S SM -monsterafnamepoorten	✓	
Semi-universeel		✓	Houder voor schop	✓	
Opklapbaar VPAT		✓	WERKLAMP ONDER DE MOTORKAP		
VPAT met kreupelhoutbescherming		✓	Werklamp onder de motorkap		✓
HYDRAULIEK					
Hydrauliek met lastdetectie	✓				
Onafhankelijke pompen voor besturing en uitrustingsstukken	✓				

(vervolg op volgende pagina)

+Inbegrepen in bosbouwpakket

*Aanbevolen

Standaard- en optionele uitrusting

Standaard- en optionele uitrusting kunnen verschillen. Raadpleeg uw Cat dealer voor bijzonderheden.

	Standaard	Optioneel		Standaard	Optioneel
ACCU'S, STARTMOTOREN, DYNAMO'S EN KOELVLOEISTOF			CAT TECHNOLOGIE		
Dynamo van 95 A	✓		Slope Indicate	✓	
24 V startmotor	✓		ARO met Assist-pakket		✓
Motorkoelvloeistof voor poolklimaat, -51 °C (-60 °F)		✓	– Optie voorbereiding voor uitrustingsstuk (Attachment Ready Option - ARO)		
Motorkoelvloeistof, -37 °C (-35 °F)	✓		– Slope Assist		
Koudweerpakket: zwaar uitgevoerde accu, zwaar uitgevoerde startmotor, etherstarthulp, watermantelverwarmer		✓	– Steer Assist		
Twee onderhoudsvrije 12 V-accu's (950 cca) (24 V-systeem)	✓		– Stabiel blad		
UITRUSTINGSSTUKKEN			– Bladbelastingsbewaking		
Hydrauliek achter, voorbereiding voor ripper		✓	– Tractieregeling		
Dubbele regeling ripper/lier		✓	– AutoCarry		
Ripper met rechte of gebogen schachten		✓	Grade 3D met Assist-pakket		✓
Lier:		✓	– Niveaudisplay op kleurenaanraakscherm van 10 in (254 mm)		
– PACCAR PA55, PTO met lage snelheid			– Steer Assist 3D		
– PACCAR PA55, PTO met standaardsnelheid			– Grade-ontvangers en -antennes		
– Kabelleider; 3 rollen, past op lieren PA55			– Grade software-geschikt uitrustingsstuk (SEA)		
– Retrofit-set (4de rol); past op lieren PA55			– ARO met hulpfuncties		
Trekhaak		✓	Cabine voorbereid voor Grade Control van derden	✓	
Slagboomkast achteraan met slagbalk		✓	Compatibel met radio's en basistations van Trimble, Topcon en Leica	✓	
			Mogelijkheid om 3D-nivelleersystemen van Trimble, Topcon en Leica te installeren	✓	
			Product Link, via mobiele data	✓	
			Product Link – Dubbel mobiel/satelliet		✓
			Problemen oplossen en Flash op afstand	✓	
			Grade-connectiviteit		✓
			Machinist-ID	✓	
			Machinebeveiliging – Wachtwoord	✓	
			Machinebeveiliging – Bluetooth		✓
			Vorbereiding voor afstandsbediening	✓	
			Cat Command voor dozeren		✓



D5

Brandbestrijdingsdozer

Ga de uitdagingen van brandbestrijding en -preventie aan met af fabriek gemonteerde uitrusting die is ontworpen om de machinist en de machine onder zware omstandigheden te beschermen.

Prestaties van de nieuwe generatie

- Gebruik het toegevoegde gewicht en vermogen ten opzichte van de D6N om een grote reeks taken aan te pakken.
- Volautomatische transmissie met 3 versnellingen biedt u naadloze acceleratie, kortere cyclustijden en meer wendbaarheid op het werkterrein.
- U hoeft niet te schakelen - stel gewoon de gewenste rijnsnelheid in en de dozer past zich automatisch aan voor een optimaal brandstofverbruik en vermogen naar de rijaandrijving.
- Compleet opnieuw ontworpen ruimere cabine voor een volledig nieuwe norm op het gebied van comfort en productiviteit.
- Groter glasoppervlak en steilere motorkaphoek bieden 30% beter zicht vooruit dan het vorige model.

Brandbestrijdingsdozer

- Branddozercabine met gehard/gelamineerd glas. Siliconenaafdichting tussen cabine en metaalplaat en verbeterde filtering van cabinelucht.
- Nood-brandstofafsluitschakelaar in cabine.
- Overall zwaar uitgevoerde bescherming, inclusief volledige stangen, schermen en zwaar uitgevoerde bodembescherming.
- Vuurbestendig omwikkelde hydraulische slangen en draadbomen.
- Tegen warmte geïsoleerde brandstof-, airco-, lucht- en DEF-leidingen.
- Verlengstuk uitlaat vlak met bovenplaat van beschermingsstangen.
- Verlichtingspakketten:
 - 4x 4.200 lumen hittebestendige lampen (behuizing en lens), plus geïsoleerde draadboom en schakelvoorzieningen om 12 lampen toe te voegen (voor aanpassing door de klant).
 - Extra 8x 4.200 lumen hittebestendige lampen (behuizing en lens).
 - Extra 4x 3.770 lumen amberkleurige hittebestendige lampen (behuizing en lens) voor beter zicht in de rook.
- XtraRear standaard onderwagen (43 rupsplaten) met een extra rol achteraan voor meer stabiliteit op steile hellingen.
- Kreupelhoutbeschermingsblad uitgerust met blad om leidingen in het C-frame te beschermen.
- Snelle toegangsdeur op de cabinevloer voor gemakkelijk schoonmaken en om snel het compartiment van de aandrijflijn te controleren in geval van brand.
- Hydraulische omkeerbare ventilator.
- Keuze uit een standaardmotor of een speciale motoropstelling voor hulpverleningsvoertuigen (alleen Amerikaanse staats- en federale brandweerkorpsen) die voldoet aan 40 CFR 89-908.
- Brandbestendige EcoSafe[®]-olie.
- Ingebouwd brandbestrijdingssysteem (inclusief watertank, pomp en slang. Omvat geen watersproeisysteem voor onderbeschermplaten.)

Voor volledige informatie, zie lijst van standaard/optionele uitrusting op pagina 59.

Specificaties D5 Brandbestrijdingsdozer

Motor

Motortype	Cat C7.1	
Emissies	Amerikaanse EPA Tier 4 Final/ EU Stage V/Japan 2014/ Korea Tier 5	
Aandrijflijn	Volautomatisch met 3 versnellingen	
Nettovermogen (1770 tpm)		
ISO 9249/SAE J1349	127 kW	170 hp
ISO 9249 (DIN)	172 mhp	
Motorvermogen – Maximaal (1.600 tpm)		
ISO 14396	148 kW	198 hp
ISO 14396 (DIN)	201 mhp	
Brutovermogen – Maximaal (1.600 tpm)		
SAE J1995	151 kW	202 hp
Boring	105 mm	4.1 in
Slag	135 mm	5.3 in
Cilinderinhoud	7.1 L	433 in ³

- Het opgegeven nettovermogen is het beschikbare vermogen aan het motorvliegwiel als de motor is uitgerust met een ventilator, luchtfilter, module voor schone uitstoot en dynamo.
 - Het geadvertieerd vermogen wordt getest volgens de gespecificeerde norm die van kracht was op het moment van productie.
 - Geen motorcorrectie vereist tot een hoogte van 3.000 m (9.840 ft); boven 3.000 m (9.840 ft) treedt automatische correctie op.
 - Cat dieselmotoren moeten gebruikmaken van ULSD (dieselbrandstof met ultra laag zwavelgehalte van 15 ppm of minder) of ULSD gemengd met de volgende brandstoffen met lagere koolstofintensiteit tot:
 - ✓ 20% biodiesel FAME (vetzuurmethylester)*
 - ✓ 100% hernieuwbare diesel, HVO (gehydrogeneerde plantaardige olie) en GTL (gas-to-liquid) brandstoffen
- Raadpleeg de Bedienings- en onderhoudshandleiding voor een succesvolle toepassing. Neem contact op met uw Cat dealer of raadpleeg de "Caterpillar Machine Fluids Recommendations" (SEBU6250) voor nadere gegevens.

*Motoren zonder nabehandeling sinrichting kunnen hogere mengsels gebruiken, tot 30% biodiesel.

Airconditioningsysteem

Het airconditioningsysteem van deze machine bevat het gefluoreerde broeikasgas R134a als koelmiddel (aardopwarmingsvermogen = 1.430). Het systeem bevat 1.36 kg koelmiddel, dat een CO₂-equivalent heeft van 1.946 metrische ton.

Vloeistof-/vulinhoud

Brandstoftank	315 L	83.2 gal
DEF-tank	16 l	4.2 gal
Koelsysteem	41 L	10.8 gal
Motorcarter	18 L	4.8 gal
Aandrijflijn	160 l	42.3 gal
Rollenwagens Standaard/LGP (elk)	18/27 L	4.8/7.1 gal
Eindaandrijvingen (elke zijde)	8 l	2.1 gal
Hydraulisch systeem	80 l	21.1 gal
Optionele watertank	84 L	22.2 gal

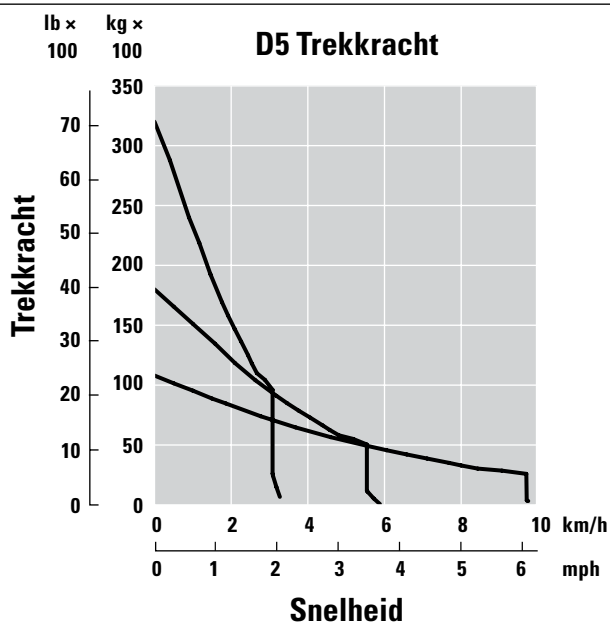
Transmissie

0.5 vooruit	2.5 km/h (2.4 km/h)	1.6 mph (1.5 mph)
1.0 vooruit	3.3 km/h (3.0 km/h)	2.1 mph (1.9 mph)
1.5 vooruit	4.4 km/h	2.7 mph
2.0 vooruit	5.8 km/h	3.6 mph
2.5 vooruit	7.5 km/h	4.7 mph
3.0 vooruit	9.8 km/h	6.1 mph
0.5 achteruit	3.1 km/h (2.9 km/h)	1.9 mph (1.8 mph)
1.0 achteruit	4.1 km/h (3.5 km/h)	2.5 mph (2.2 mph)
1.5 achteruit	5.4 km/h	3.4 mph
2.0 achteruit	7.1 km/h	4.4 mph
2.5 achteruit	9.5 km/h	5.9 mph
3.0 achteruit	12.2 km/h	7.6 mph
Maximale trekkracht		
1.0 vooruit	320 kN	71.939 lbf
2.0 vooruit	198 kN	44.512 lbf
3.0 vooruit	113 kN	25.403 lbf

OPMERKING: Gegevens tussen haakjes zijn waarden voor de EU.

Specificaties D5 Brandbestrijdingsdozer

Trekracht



Hydraulische bedieningselementen - druk

Maximale bedrijfsdruk van de machine	25.000 kPa	3.626 psi
Maximale bedrijfsdruk stuur	45.000 kPa	6.527 psi

Hydraulische bedieningselementen - pomp

Pompopbrengst		
Uitrustingsstuk	127 L/min	33.5 gal/min
Stuursysteem	165 l/min	43.5 gal/min
Ventilator	49 L/min	12.9 gal/min
Opbrengst hefcilinder	127 L/min	33.5 gal/min
Opbrengst kantelcilinder	127 L/min	33.5 gal/min
Opbrengst rippercilinder	127 L/min	33.5 gal/min
Opbrengst hoekcilinder – VPAT	127 L/min	33.5 gal/min

Specificaties D5 Brandbestrijdingsdozer

D5 LGP VPAT – Brandbestrijding

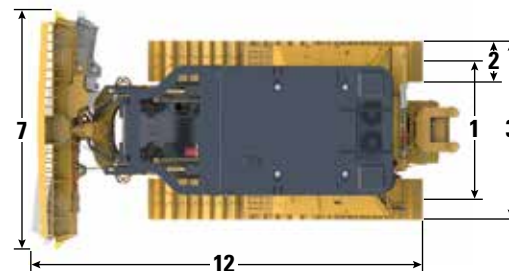
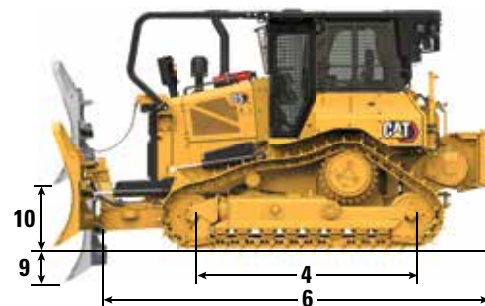
Bedrijfsgewicht*	22.621 kg	49.870 lb
Transportgewicht**	20.656 kg	45.538 lb
Bodemdruk (ISO 16754)	38.9 kPa	5.51 psi
Onderwagen (standaard)	46 secties/ 8 onderste rollen	
1 Rupsmaat	2.160 mm	85.0 in
2 Breedte rupsplaat (standaard)	840 mm	33 in
3 Breedte van dozer	3.000 mm	118.1 in
4 Lengte van rupsen op maaiveld	3.116 mm	122.7 in
Grondraakvlak (ISO 16754)	5.7 m ²	8.9 in ²
Kamhoogte (middelzwaar werk)	66 mm	2.59 in
Bodemvrijheid	473 mm	18.6 in
5 Machinehoogte***	3.274 mm	128.9 in
6 Lengte van dozer	6.065 mm	238.8 in

Alle bovengenoemde afmetingen met Cat Abrasion onderwagen met platen voor zeer zwaar werk van maximale breedte voor configuratie, VPAT-blad en berekend volgens ISO 16754 tenzij anders aangegeven.

*Bedrijfsgewicht is inclusief smeermiddelen, koelvloeistof, volle brandstoftank, ROPS/FOPS-cabine, branddozerbescherming met inbegrip van beschermingsstangen en -schermen op alle ramen behalve cabinedeuren en voorruit, voorbereiding voor brandblussysteem, verbeterde filtering van cabinelucht, motorvoorfilter, blad met kreupelhoutbeschermer, lier en machinist van 75 kg (165 lb).

**Transportgewicht is inclusief smeermiddelen, koelvloeistof, volle brandstoftank, ROPS/FOPS-cabine, branddozerbescherming met inbegrip van beschermingsstangen en -schermen op alle ramen behalve cabinedeuren en voorruit, voorbereiding voor brandblussysteem, verbeterde filtering van cabinelucht, motorvoorfilter, blad met kreupelhoutbeschermer, lier en 10% brandstof.

***Machinehoogte van bovenkant kam tot bovenkant Product Link-antenne. Voeg met Extreme Service 9 mm (0.4 in) toe.



Standaard VPAT-model afgebeeld

Blad

Configuratie	LGP VPAT met kreupelhoutbescherming	
Capaciteit (ISO 9246)	6.31 m ³	7.85 yd ³
7 Breedte tussen hoekmessen	4.080 mm	13.4 ft
Breedte zonder hoekmessen	3.969 mm	156.3 in
Breedte tussen hoekmessen (blad onder hoek van 24°)	3.736 mm	147.1 in
Breedte zonder hoekmessen (blad onder hoek van 24°)	3.640 mm	143.3 in
Breedte over eindbits (blad onder hoek van 33° alleen voor transportdoeleinden)	—	
Maximale bladhoek	24°	
8 Hoogte	1.465 mm	57.67 in
9 Graafdiepte	580 mm	22.8 in
10 Hefhoogte	1.051 mm	41.4 in
11 Maximale kanteling bladhoek	371 mm	14.6 in
Maximale kantelhoek	8.5°	
Hellingshoek	60° (mes/maaiveld, nominaal); -2°/+4°	
12 Lengte van machine (blad recht)	5.350 mm	211 in
Lengte van machine (blad onder hoek van 24°, zonder brandstoftankbeschermer)	6.137 mm	242 in
VPAT blad opklapbaar, onder hoek van 33° alleen voor transportdoeleinden	—	
Gewicht (blad)	1.462 kg	3.223 lb

Specificaties D5 Brandbestrijdingsdozer

D5 VPAT –Brandbestrijding

Machine uitgerust met een standaard onderwagen:

Bedrijfsgegewicht*	20.356 kg	44.877 lb
Transportgewicht**	19.017 kg	41.925 lb
Onderwagen (standaard)	40 secties/ 7 onderste rollen	
Bodemdruk (ISO 16754)	57.5 kPa	8.27 psi
4 Lengte van rupsen op maaiveld	2.562 mm	100.9 in
Grondraakvlak (ISO 16754)	3.5 m ²	5.469 in ²

1 Rupsmaat	1.890 mm	74.4 in
2 Breedte rupsplaat (standaard)	610 mm	24 in
3 Breedte van dozer	2.500 mm	98.4 in
Kamhoogte (middelzwaar werk)	57 mm	2.2 in
Bodemvrijheid	358 mm	14.1 in
5 Machinehoogte***	3.085 mm	121.5 in
6 Lengte van basisdozer	3.680 m	144.9 in

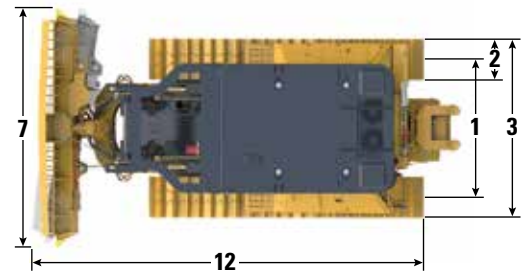
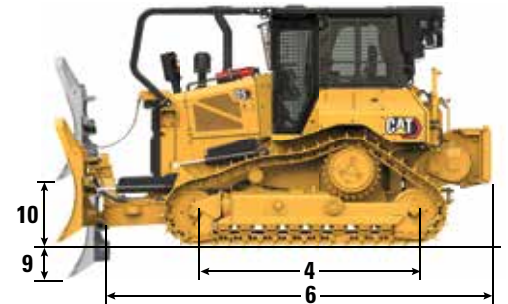
Alle bovengenoemde afmetingen met Cat Abrasion onderwagen met platen voor zeer zwaar werk van maximale breedte voor configuratie, VPAT-blad en berekend volgens ISO 16754 tenzij anders aangegeven.

*Bedrijfsgegewicht is inclusief smeermiddelen, koelvloeistof, volle brandstoftank, ROPS/FOPS-cabine, branddozerbescherming met inbegrip van beschermingsstangen en -schermen op alle ramen behalve cabinedeuren en voorruit, voorbereiding voor brandblussysteem, verbeterde filtering van cabinelucht, motorvoorfilter, blad met kreupelhoutbeschermer, lier en machinist van 75 kg (165 lb).

**Transportgewicht is inclusief smeermiddelen, koelvloeistof, volle brandstoftank, ROPS/FOPS-cabine, branddozerbescherming met inbegrip van beschermingsstangen en -schermen op alle ramen behalve cabinedeuren en voorruit, voorbereiding voor brandblussysteem, verbeterde filtering van cabinelucht, motorvoorfilter, blad met kreupelhoutbeschermer, lier en 10% brandstof.

***Machinehoogte van bovenkant kam tot bovenkant Product Link™-antenne. Voeg met Extreme Service 9 mm (0.4 in) toe.

****Bedrijfsgegewicht is inclusief smeermiddelen, koelvloeistof, volle brandstoftank, ROPS/FOPS-cabine, branddozerbescherming met inbegrip van beschermingsstangen en -roosters op alle ramen behalve cabinedeuren en voorruit, XtraRear U/C, voorbereiding voor brandblussysteem, verbeterde filtering van cabinelucht, motorvoorfilter, blad met kreupelhoutbeschermer, lier en machinist van 75 kg (165 lb).



(Zie de volgende pagina voor de bladspecificaties).

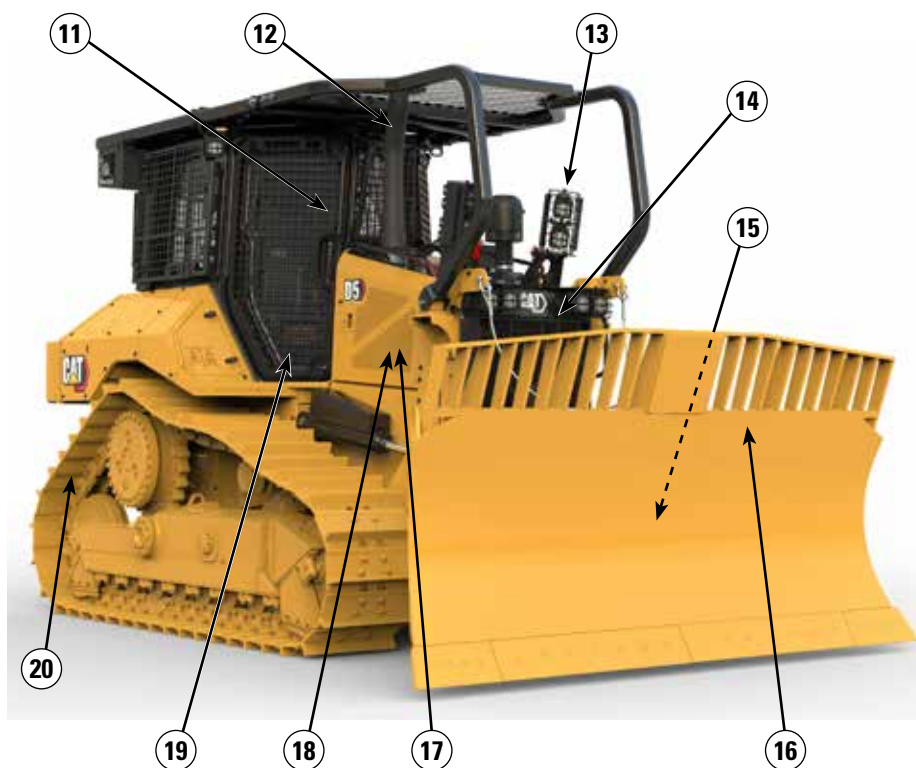
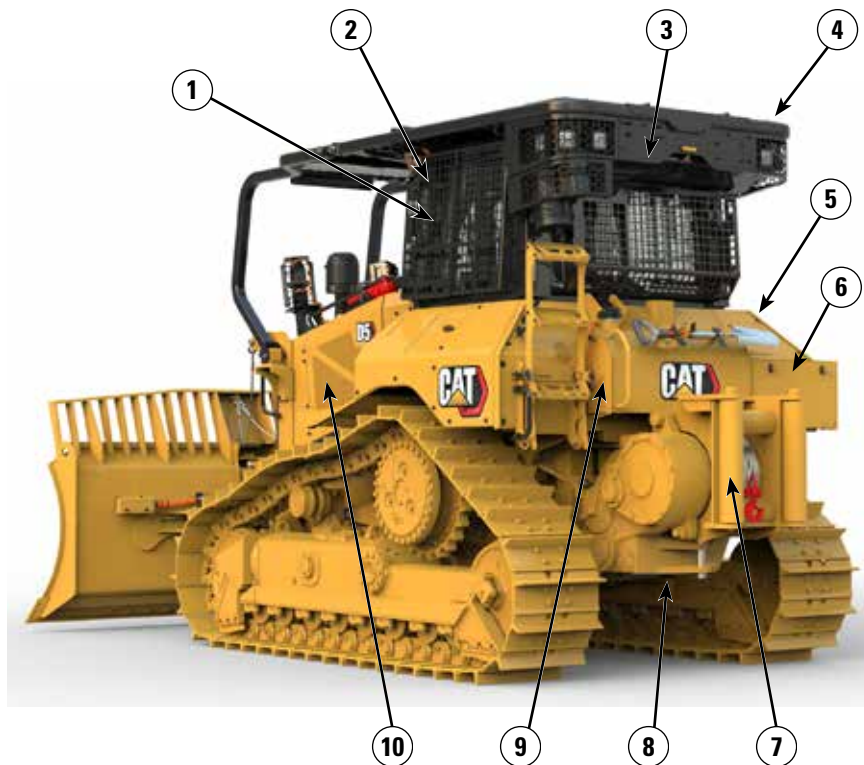
Blad

Configuratie	VPAT met kreupelhoutbescherming	
Capaciteit (ISO 9246)	6.15 m ³	7.85 yd ³
7 Breedte tussen hoekmessen	3.272 mm	10.7 ft
Breedte zonder hoekmessen	3.159 mm	10.4 ft
Breedte tussen hoekmessen (blad onder hoek van 24°)	2.998 mm	118.0 in
Breedte zonder hoekmessen (blad onder hoek van 24°)	2.908 mm	114.5 in
Maximale bladhoek	24°	
8 Hoogte	1.626 mm	64.01 in
9 Graafdiepte	559 mm	22.0 in
10 Hefhoogte	971 mm	38.2 in
11 Maximale kanteling bladhoek	257 mm	10.1 in
Maximale kantelhoek	8,5°	
Hellingshoek	60° (mes/maaiveld, nominaal); -2°/+4°	
12 Lengte van machine (blad recht)	5.000 mm	197 in
Lengte van machine (blad onder hoek van 24°, zonder brandstoftankbeschermer)	5.621 mm	221 in
Gewicht blad	1.292 kg	2.848 lb

Specificaties D5 Brandbestrijdingsdozer

Funcies D5 Dozer voor brandbestrijding

- 1) Branddozercabine met afgedichte en geharde/gelamineerde deuren/ramen, massieve zijruiten.
- 2) Ventilatorbediening, extra schakelaars voor 8 paar lampen, noodbrandstofafsluiting in de cabine.
- 3) Verbeterde luchtfiltering in de cabine: uitgerust met een amberkleurig scherm, turbine voorreiniger met HEPA-filter (filtret deeltjes kleiner dan 0.3 micrometer). Combinatie van actievekool- en HEPA-filter verkrijgbaar bij Cat Onderdelen.
- 4) Volledige beschermingsstangen met dakuitbreiding.
- 5) Siliconenafdichting tussen cabine en metaalplaat.
- 6) Zwaar uitgevoerd beschermingspakket met zwaar uitgevoerde spatborden, accubak, behuizing en brandstoftankbescherming.
- 7) Dubbele bediening lier/ripper.
- 8) Zwaar uitgevoerde bodembeschermers, alle drie 16 mm (0.6 in) dik.
- 9) Voorbereiding voor ingebouwd brandbestrijdingssysteem (inclusief watertank, pomp en slang. Omvat geen watersproeisysteem voor onderbeschermlaten.)
- 10) Vuurbestendig omwikkelde hydraulische slangen en draadbomen. Tegen warmte geïsoleerde brandstof-, airco-, lucht en DEF-leidingen.



- 11) Voorruit en cabinedeur met scharnierende schermen.
- 12) Uitlaat vlak met dakuitbreiding.
- 13) Verlichtingspakketten:
 - 4x 4.200 lumen hittebestendige lampen (behuizing en lens), plus geïsoleerde draadboom en schakelvoorzieningen om 12 lampen toe te voegen (voor aanpassing door de klant).
 - Extra 8x 4.200 lumen hittebestendige lampen (behuizing en lens).
 - Extra 4x 3.770 lumen amberkleurige hittebestendige lampen (behuizing en lens) voor beter zicht in de rook.
- 14) Hydraulisch omkeerbare ventilator.
- 15) Voorste sleepoog.
- 16) Kreupelhoutbeschermingsblad uitgerust met blad om leidingen in het C-frame te beschermen.
- 17) Speciale motoropstelling voor hulpverleningsvoertuigen (alleen USA) die voldoen aan 40 CFR 89-908.
- 18) Brandbestendige EcoSafe-olie.
- 19) Cabinevloer voor snelle toegang.
- 20) XtraRear onderwagen die standaard afmetingen en een rollenwagen die aan de achterzijde is verlengd, combineert met één extra looprol voor een weergaloze stabiliteit op steile hellingen en losse materialen als de machine is uitgerust met een lier.

Rupsplaten

Sommige rupsplaten niet in alle regio's beschikbaar. Neem voor informatie contact op met uw Cat dealer.

Standaard			
560 mm (22 in)	Zware uitvoering lange levensduur (HDXL).	Middelzwaar werk	
560 mm (22 in)	HDXL	Zeer zwaar werk	
560 mm (22 in)	HDXL	Zeer zwaar werk	XtraRear
600 mm (24 in)	HDXL	Middelzwaar werk	
600 mm (24 in)	HDXL	Middelzwaar werk	Precisieafwerking
600 mm (24 in)	HDXL	Zeer zwaar werk	
600 mm (24 in)	HDXL	Zeer zwaar werk	Middengat
LGP			
840 mm (33 in)	HDXL	Zeer zwaar werk	
840 mm (33 in)	HDXL	Zeer zwaar werk	Middengat
860 mm (34 in)	HDXL	Zeer zwaar werk	

Specificaties D5 Brandbestrijdingsdozer

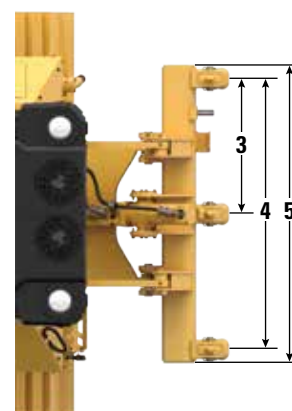
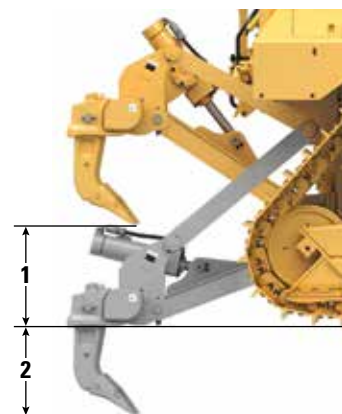
Afmetingen – Werktuigen achter

Voeg het volgende toe aan de totale lengte van de machine wanneer deze uitrustingsstukken achter zijn gemonteerd.

D5	Trekhaak		Lier		Ripper		Afalstootbak	
Duwarm en VPAT-dozers	16 mm	0.6 in	446 mm	17.6 in	1.060 mm	41.7 in	152 mm	6 in

Ripper

Type	Vast parallellogram	
Gewicht met drie schachten	1.393 kg	3.071 lb
1 Maximale speling, geheven (schachtpunt)		
D5 VPAT/duwarmen	404 mm	15.9 in
D5 LGP VPAT	518 mm	20.4 in
2 Maximale penetratie		
Standaard	552 mm	21.7 in
LGP	437 mm	17.2 in
3 Afstand tussen houders	1.000 mm	3 ft 3.4 in
4 Schachtdikte	2 m	6 ft 7 in
Schachtgedeelte	73 mm × 176 mm	2.9 in × 6.9 in
Aantal houders	3	
5 Totale balkbreedte	2.202 mm	86.7 in
Dwarsdoorsnede van balk	219 mm × 254 mm	8.6 in × 10.0 in
Maximale penetratiekracht		
Standaard	51.6 kN	11.600 lbf
LGP	43 kN	9.667 lbf
Maximale opbrekkracht		
Standaard	211.2 kN	47.480 lbf
LGP	170 kN	38.217 lbf



Specificaties D5 Brandbestrijdingsdozer

Lier

Liermodel	PA55 standaardtoerental	
Gewicht*	1.277 kg	2.815 lb
Oliecapaciteit	73 L	19.3 gal
Lengte van lier en steun	1.145 mm	45.1 in
Breedte van lierhuis	975 mm	38.4 in
Trommeldiameter	254 mm	10 in
Trommelbreedte	315 mm	12.4 in
Flensdiameter	504 mm	19.8 in
Trommelcapaciteit – 22 mm (0.88 in)	88 m	288 ft 9 in
Lieraandrijving	Mechanisch	
Bediening	Elektrisch	
Totale breedte	975 mm	38.4 in
Kabeldiameter (aanbevolen)	19 mm	0.75 in
Afmetingen kabelring (buitendiameter x lengte)	54 mm × 67 mm	2.1 in × 2.6 in
Lege trommel		
Maximale trekkracht van kabel	31.388 kg*	69.200 lb*
Maximale snelheid van kabel	43 m/min	141 ft/min
Volle trommel		
Maximale trekkracht van kabel	23.359 kg*	54.100 lb*
Maximale snelheid van kabel	66 m/min	210 ft/min

Liermodel	PA55 langzaam toerental	
Gewicht*	1.277 kg	2.815 lb
Oliecapaciteit	73 L	19.3 gal
Lengte van lier en steun	1145 mm	45.1 in
Breedte van lierhuis	975 mm	38.4 in
Trommeldiameter	254 mm	10 in
Trommelbreedte	315 mm	12.4 in
Flensdiameter	504 mm	19.8 in
Trommelcapaciteit – 22 mm (0.88 in)	88 m	288 ft 9 in
Lieraandrijving	Mechanisch	
Bediening	Elektrisch	
Totale breedte	975 mm	38.4 in
Kabeldiameter (aanbevolen)	19 mm	0.75 in
Afmetingen kabelring (buitendiameter x lengte)	54 mm × 67 mm	2.1 in × 2.6 in
Lege trommel		
Maximale trekkracht van kabel	31.388 kg*	69.200 lb*
Maximale snelheid van kabel	16 m/min	53 ft/min
Volle trommel		
Maximale trekkracht van kabel	31.388 kg*	69.200 lb*
Maximale snelheid van kabel	28 m/min	91 ft/min

*Gewicht: inclusief pomp, bedieningselementen voor de machinist, olie, montagesteunen en afstandsstukken.

Er zijn lieren met lage snelheid en met standaardsnelheid leverbaar.

Specificaties D5 Brandbestrijdingsdozer

Normen

ROPS/FOPS/OPS

- De door Caterpillar geleverde ROPS-constructie (Rollover Protective Structure - bescherming bij omkantelen) voor de machine voldoet aan de ROPS-normen ISO 3471:2008.
- De FOPS-constructie (Falling Object Protective Structure: bescherming tegen vallende voorwerpen) voldoet aan ISO 3449:2005 niveau II.
- OPS-schermen (Operator Protective Structure) voldoen aan OPS-criteria conform ISO 8084:2003 en WCB G604:2011.

Remmen

- De remmen voldoen aan de norm ISO 10265:2008.

Informatie over geluidsniveau

Gehoorsbescherming kan nodig zijn wanneer de machine wordt bediend met een open cabine, in een lawaaierige omgeving, met een cabine die niet goed is onderhouden, of wanneer de deuren en ramen gedurende langere tijd open staan.

Geluidsniveau		Testmethode
Geluidsdrukkniveau bij de machinist	76 dB(A)	"ISO 6396:2008" ⁽¹⁾
	76 dB(A)*	
Geluidsvermogensniveau buiten de cabine	110 dB(A)	"ISO 6395:2008" ⁽²⁾
	110 dB(A)*	"ISO 6395:1988" ⁽²⁾

*Voor machines die moeten voldoen aan de geldende regionale voorschriften van Oekraïne, het Verenigd Koninkrijk en landen die de "EU-richtlijnen" overnemen.

⁽¹⁾De meting is uitgevoerd bij 70% van het maximale motorkoelventilatoroerental. Het geluidsniveau kan variëren bij verschillende motorkoelventilatoroerentalen. De meting is met gesloten cabinedeuren en -ramen uitgevoerd. De cabine is naar behoren geïnstalleerd en onderhouden.

⁽²⁾De meting is uitgevoerd bij 70% van het maximale motorkoelventilatoroerental. Het geluidsniveau kan variëren bij verschillende motorkoelventilatoroerentalen.

De hierboven vermelde geluidsniveaus omvatten zowel de meetonzekerheid als de onzekerheid ten gevolge van variaties in de productie.

Trillingsniveaus

Maximum hand/arm*	
ISO 5349:2001	2.5 m/s ²
Maximum gehele machine*	
ISO/TR25398:2006	0.5 m/s ²
Overdrachtsfactor voor stoel	
ISO 7096:2000 – spectral class EM6	<0.7

- Waarden voor een ervaren machinist in een dozertoepassing; raadpleeg de Bedienings- en onderhoudshandleiding voor meer informatie.

Geavanceerde cabinefiltering

Cabine van de machinist

- Gedistribueerd HVAC-kanalenstelsel met automatische regeling van temperatuur en ventilatoroerental bieden ultiem comfort voor de machinist omdat deze minder hoeft te bedienen.
- Minder onderhoud aan de condensorkern met automatische omkeerbare ventilatoren.
- Standaard uitgerust met geavanceerde cabinefiltering van Cat.

Geavanceerde cabinefiltering van Cat.

- Machinist wordt beschermd tegen het inademen van roetdeeltjes (afmeting 0.3-10 micron)
- Cabine met permanente overdruk (conform Amerikaanse Silica).
- Minder onderhoud en langere levensduur, zeer efficiënte filters.
- Bescherming voor alle cabinecomponenten (elektronica, enz.)
- Helpt bij het naleven van de vereisten voor cabines van het Amerikaanse agentschap voor veiligheid en gezondheid op het werk, siliceregels, tabel 1.
- Filters met meerdere lagen verkrijgbaar voor optionele upgrades van de efficiëntie. Neem contact op met uw Cat-dealer voor verkrijgbaarheid.
 - MERV 16 – Standaarduitrusting
 - HEPA
 - Actieve koolstof + HEPA
 - ABEK1 + HEPA

Technologiefuncties van dozer

Assist-technologie om machinisten van verschillende ervaringsniveaus te helpen hun werk sneller en nauwkeuriger uit te voeren. Aanbod van Control/Command op afstand helpt uw productiviteit, efficiëntie en veiligheid op het werkerrein verder te verbeteren.

De cabine is voorbereid voor Grade Control van derden, uitgerust met CAN-interface, doorgangen voor de kabelboom en montagefuncties om het installeren van het grade control-systeem van uw keuze te vereenvoudigen.

Assist-pakket

Cat GRADE met Slope Assist	Slope Assist - Handhaaft automatisch de vooraf ingestelde bladpositie zonder GNSS/GPS-signaal - geen extra hardware of software nodig. Bij machines met 3D kunnen machinisten gemakkelijk heen en weer schakelen tussen volledige 3D-automatisering en Slope Assist.
Steer Assist	Steer Assist automatiseert de besturing van rupsbanden en bladkanteling. Helpt vermoeidheid bij de machinist te verminderen door automatisch rechttuit te blijven rijden met lichte of zware lasten op vlakke grond en op dwarshellingen. Geen GNSS/GPS vereist.
Stabiel blad	Stabiel blad werkt naadloos samen met de invoer van de machinist om een gladder oppervlak te produceren wanneer er niet met de hand wordt gewerkt.
Slope Indicate	Slope Indicate is opgenomen in het hoofddisplay van de machine en toont de zijwaartse helling en de helling omhoog/omlaag om machinisten te helpen bij het werken op hellingen.
Bladbelastingsbewaking	Bladbelastingsbewaking geeft u real-time feedback over de huidige belasting versus de optimale bladbelasting op basis van uw bodemgesteldheid. Bewaakt actief de machinebelasting en de rupsbandslijp om u te helpen een optimale duwcapaciteit te bereiken. ¹
Tractieregeling	Tractieregeling beperkt het automatisch slippen van de rups om u tijd en brandstof te besparen en de slijtage van rupsen te beperken. ¹
AutoCarry™	AutoCarry automatiseert de bladhefffunctie zodat u bij elke gang een consistente bladbelasting kunt behouden met beperkt slippen van de rups. ¹

Afstandsbediening/Cat Command

Cabine voorbereid voor afstandsbediening (standaard)	De cabine is af fabriek voorbereid op afstandsbediening met een externe connector voor installatie door de dealer van het Cat Command-systeem voor afstandsbediening.
Command voor dozeren ² (optioneel)	De Cat Command afstandsbedieningstechnologie biedt volledige manoeuvreerbaarheid van de dozer vanaf een veilige afstand bij het werken in gevaarlijke omgevingen. Command biedt de keuze tussen consoles op zichtafstand of cabines op lange afstand (buiten zichtafstand).

¹Functie niet operationeel binnenshuis of in gebieden waar geen GPS-signaal beschikbaar is.

²Vereist installatie van Software Enabled Attachment (SEA) indien niet geconfigureerd vanuit de fabriek.

Opmerking: Assist-technologieën, met uitzondering van Slope Indicate, bladbelastingsbewaking en Tractieregeling, zijn niet compatibel met hoekbladen of speciale bladen van Cat Work Tools. Neem voor informatie contact op met uw Cat dealer.

D5 brandbestrijdingsdozer in Standaard- en optionele uitrusting

Standaard- en optionele uitrusting

Standaard- en optionele uitrusting kunnen verschillen. Raadpleeg uw Cat dealer voor bijzonderheden.

	Standaard	Optioneel		Standaard	Optioneel
AANDRIJFLIJN			WERKOMGEVING MACHINIST		
Cat C7.1 dieselmotor	✓		Cabine van branddozer met afgedichte en geharde deuren/ramen, massieve zijramen, noodbrandstofafsluiting in de cabine, scharnierende achter- en zijschermen, beschermingsstangen achter met dakbedekking, acht dashboardschakelaars om de lampen te bedienen, voorbereid voor zwaailicht/knipperlicht.	+	
Volautomatische transmissie met 3 versnellingen:	✓		Gelamineerd veiligheidsglas - alle ramen		✓
– Automatische rijrichtingverandering en terugschakelen			Siliconen afdichting tussen cabine en spatborden	+	
– Geregelde gasklep, gecompenseerde belasting			Buitenluchtfilter	✓	
– Oneindige rijsnelheidsafstelling			Aangedreven voorfilter voor buitenlucht		✓
– Programmeerbaar/selecteerbaar schakelen in twee richtingen			Verbeterde luchtfiltering in de cabine: uitgerust met een amberkleurig scherm, turbine voorreiniger met HEPA-filter (filtret deeltjes kleiner dan 0.3 micrometer).		*
Luchtgekoelde nakoeler (ATAAC, Air-to-Air Aftercooler)	✓		Verbeterde luchtfiltering in de cabine: combinatie van actievekool- en HEPA-filter. (Verkrijgbaar bij Cat Onderdelen)		*
Radiator met aluminium platen en buizen	✓		Lcd-kleurenaanraakscherm van 10 in (254 mm)	✓	
Automatische gloeibougies	✓		Geïntegreerde achteruitkijkcamera	✓	
Differentieelbesturing	✓		In-display belangrijkste machine kenmerken	✓	
Luchtvoorfilter van motor	✓		Toepassingsprofiel	✓	
Luchtvoorfilter van motor met turbine/scherm		✓	Stoel met stoffen bekleding	✓	
Motoruitschakeling bij stationair draaien	✓		Lederen verwarmde/geventileerde Deluxe-stoel		✓
Verbeterde bediening van aandrijflijn:	✓		Elektrohydraulische bedieningselementen voor uitrustingsstuk en besturing	✓	
– Hulpsysteem voor afdalen op hellingen			In de cabine gemonteerd modulair verwarmings-, ventilatie- en airconditioningsysteem	✓	
– Houdstand voor hellingen			Achteruitkijkspiegel	✓	
– Deceleratierempedaal			Oprolbare veiligheidsgordel, 76 mm (3 in) breed	✓	
– Hulpsysteem voor besturingsradius			4-punts veiligheidsgordelset (door dealer geïnstalleerd)		✓
Extended Life-koelvloeistof	✓		Handrails/sjorpuntern aan beide zijden van cabinedak	✓	
Etherstarthulp		✓	Vorbereiding voor communicatieradio		✓
Eindaandrijvingen – standaard of LGP	✓		Radio, AM/FM/AUX/USB/Bluetooth		✓
Brandstofontluchtingspomp	✓		Extra opbergruimten	✓	
Brandstof-waterafscheider	✓		Bekerhouders	✓	
Hydraulische, op koelvraag reagerende ventilator	✓		Voetkussens instrumentenpaneel	✓	
Hydraulische omkeerbare ventilator	+		Handschoenvak	✓	
Geluidsisolatie (alleen EU)		✓	Opbergruimte voor de lunchbox	✓	
Puinbestendige radiatorblokken		✓	Ruitenwissers	✓	
Motoropstelling noodvoertuigen: in overeenstemming met EPA (40 CFR 89-908) en CARB-vereisten met permanent gedeactiveerde oververhittingsbeveiliging en DEF-niveaucontrole. Alleen beschikbaar in de VS, voor overheidsklanten die fulltime werken in noodsituaties.		✓			

+Inbegrepen in het brandbestrijdingspakket

*Aanbevolen

(vervolg op volgende pagina)

D5 brandbestrijdingsdozer in Standaard- en optionele uitrusting

Standaard en optionele uitrusting (vervolg)

Standaard- en optionele uitrusting kunnen verschillen. Raadpleeg uw Cat dealer voor bijzonderheden.

	Standaard	Optioneel		Standaard	Optioneel
BESCHERMING EN AFSCHERMINGEN			BULLDOZERS		
Zwaar uitgevoerde bodembeschermers voor branddozers (alle bodembeschermers inclusief de voorkant zijn 16 mm/0.6 in dik)	+		VPAT-dozerpakket		✓
Zwaar uitgevoerde spatborden, accubak, behuizing en brandstoftankbescherming	+		Bulldozerpakket voor brandbestrijding - hef- en kantleidingen uitgerust met omwikkeling tegen thermische en schurende werking	+	
Omwikkelde, brandbestendige vloeistofleidingen, kabelbomen en accukabels	+		BLADEN		
Volledige beschermingsstangen	+		VPAT		✓
Voorruit en cabinedeur met scharnierende schermen		✓	Opklapbaar VPAT		✓
Verlengstuk uitlaat vlak met bovenplaat van beschermingsstangen.	+		VPAT-blad uitgerust met kreupel houtbescherming en twee kabels die de voorste hydraulische leidingen en cilinderstangen beschermen		*
Handgrepen		✓	HYDRAULIEK		
ONDERWAGEN			Hydrauliek met lastdetectie		✓
Standaardonderwagen of lage bodemdruk (LGP)		✓	Onafhankelijke pompen voor besturing en uitrustingsstukken		✓
Zware uitvoering (HDXL met DuraLink)		*	ELEKTRISCH		
XtraRear onderwagen (43 rupsplaten) met een extra rol achteraan voor meer stabiliteit op steile hellingen. Alleen aanbevolen in bergachtige gebieden en bij het kruipen met de dozer op los materiaal. Alleen standaard kijkglas		✓	Basislichtpakket: 4x 4.200 lumen hittebestendige lampen (behuizing en lens), plus geïsoleerde draadboom. Twee naar voren gericht, twee naar achteren gericht.	+	
Draagrollen	✓		Optioneel lichtpakket: extra 8x 4.200 lumen heldere hittebestendige lampen (behuizing en lens) + 4x 3.370 lumen amberkleurige hittebestendige lampen (behuizing en lens).		*
Hydraulische kettingspanners	✓		Kabelbomen met warmte-isolatie om tot 8 paar lampen onafhankelijk van elkaar aan te sluiten	+	
Voor de gehele levensduur gesmeerde rups en looprollen	✓		Achteruitrijalarm		✓
Rupsplaten middelzwaar werk (zie tabel op pagina 54)	✓		Waarschuwingszwaailamp		✓
Rupsplaten zeer zwaar werk (zie tabel op pagina 54)		✓	Omvormer: 1 stuks, 15 A, 12 V-uitgang		✓
Opnieuw ontworpen rollenwagen	✓		Claxon, waarschuwing vooruit		✓
Geleiderail-geleiders: in het midden, gedeeltelijk of volledig (OPMERKING: middengeleiders standaard op LGP-machine)		✓			

(vervolg op volgende pagina)

+Inbegrepen in het brandbestrijdingspakket

*Aanbevolen

D5 brandbestrijdingsdozer in Standaard- en optionele uitrusting

Standaard en optionele uitrusting (vervolg)

Standaard- en optionele uitrusting kunnen verschillen. Raadpleeg uw Cat dealer voor bijzonderheden.

	Standaard	Optioneel		Standaard	Optioneel
SERVICE EN ONDERHOUD			UITRUSTINGSSTUKKEN		
Cabinevloer voor snelle toegang	+		Dubbele bediening lier/ripper warmtegeïsoleerd	+	
Cabineverwijdering in 30 minuten	✓		Lier:		✓
Stang voor verstelbare hellingshoek (VPAT)	✓		– PACCAR PA55, PTO met lage snelheid		
Centrale extern gemonteerde drukknippels	✓		– PACCAR PA55, PTO met standaard snelheid		
Milieuvriendelijke aftapkranen	✓		– Kabelleider; 3 rollen, past op lieren PA55		
Langere onderhoudsintervallen (500 uur voor motor, 1.000 uur voor aandrijflijn)	✓		– Retrofit-set (4de rol); past op lieren PA55		
Snelvullen van brandstof		✓	Trekhaak		✓
Brandbestendige EcoSafe-olie.		✓	Een voorste sleepoog en 6 sjoerpunten	+	
Onderhoudscentrum op maaiveldhoogte (elektrisch ontkoppelen, secundaire uitschakelaar en urenteller op afstand)	✓		Vorbereiding voor brandbestrijdingssysteem aan boord, uitgerust met een roestvaststalen tank van 84 liter/22 gal, pomp geactiveerd vanaf de stoel van de machinist, slang met handsproeikop en kraan, klaar voor aansluiting op een watersproeisysteem. Het systeem kan verder worden aangepast door dealer of klant.		*
Snelle-olieverversingsset		✓	CAT TECHNOLOGIE		
Zwaar uitgevoerde geperforeerde radiateurluiken, met luchtspleten en scharnierend	✓		Slope Indicate	✓	
Toegangsladder achter	✓		Assist – Niet-ARO	+	
Brandstofbijvulpomp (alleen EU)		✓	– Slope Assist		
Verwijderbare motorkappen, geperforeerd en scharnierend	✓		– Steer Assist		
S·O·S SM -monsterafnamepoorten	✓		– Stabiel blad		
Houder voor schop	✓		– Bladbelastingbewaking		
Werkklamp onder de motorkap		✓	– Tractieregeling		
ACCU'S, STARTMOTOREN, DYNAMO'S EN KOELVLOEISTOF			– AutoCarry		
Dynamo van 95 A	✓		Cabine voorbereid voor Grade Control van derden	✓	
24 V startmotor	✓		Compatibel met radio's en basisstations van Trimble, Topcon en Leica	✓	
Motorkoelvloeistof voor poolklimaat, -51 °C (-60 °F)		✓	Mogelijkheid om 3D-nivelleersystemen van Trimble, Topcon en Leica te installeren	✓	
Motorkoelvloeistof, -37 °C (-35 °F)	✓		Product Link, via mobiele data	✓	
Koudweerpakket: zwaar uitgevoerde accu, zwaar uitgevoerde startmotor, etherstarthulp, watermantelverwarmer		✓	Product Link – Dubbel mobiel/satelliet		✓
Twee onderhoudsvrije 12 V-accu's (950 cca) (24 V-systeem)	✓		Problemen oplossen en Flash op afstand	✓	
			Grade-connectiviteit		✓
			Machinist-ID	✓	
			Machinebeveiliging – Wachtwoord	✓	
			Machinebeveiliging – Bluetooth		✓
			Vorbereiding voor afstandsbediening	✓	
			Cat Command voor dozeren		✓

+Inbegrepen in het brandbestrijdingspakket

*Aanbevolen



オフロード法2014年
基準適合

Voor uitgebreidere informatie over Cat producten, dealers en branchespecifieke oplossingen bezoekt u onze website: www.cat.com.

©2022 Caterpillar.
Alle rechten voorbehouden

Materialen en specificaties kunnen zonder kennisgeving worden gewijzigd. De op de foto's afgebeelde machines kunnen zijn voorzien van extra uitrusting. Neem contact op met uw Cat dealer voor beschikbare opties.

CAT, CATERPILLAR, LET'S DO THE WORK, de bijbehorende logo's, "Caterpillar Yellow", de "Power Edge" en Cat "Modern Hex" trade dress, en ook de bedrijfs- en productidentiteit die hier worden gebruikt, zijn handelsmerken van Caterpillar en mogen niet zonder toestemming worden gebruikt. VisionLink is een handelsmerk van Caterpillar Inc., geregistreerd in de Verenigde Staten en andere landen.

Op grond van de arbeids-, veiligheids- en gezondheidswetgeving in Japan moeten werkgevers van klein bouwmaterieel een specifieke opleiding geven aan alle machinisten van machines met een machinegewicht van minder dan 3 ton. Voor machines van meer dan 3 ton moet de machinist een certificaat machinistenvergunning hebben van een door de regering erkende geregistreerde opleidingsschool.

ADXQ2535-03 (09-2022)
Vervangt ADXQ2535-02
Versienummer: 17B
(Aus-NZ, Chile, Europe, Japan,
N Am, S Korea, Turkey)

