



D5

Trattore cingolato

Caratteristiche tecniche

Le configurazioni e le caratteristiche possono variare a seconda della regione. Per conoscere la disponibilità nella vostra area, rivolgetevi al vostro dealer Cat®.

Sommario

Trattore cingolato D5

Caratteristiche tecniche	3	D5 Super LGP.....	9
Motore	3	Lama	9
Impianto di climatizzazione	3	Allestimento per livellamento di precisione D5.....	10
Capacità di rifornimento/liquidi	3	D5 Super LGP.....	10
Trasmissione	3	Pattini	11
Trazione alla barra	4	Dimensioni - Attrezzature posteriori	12
Comandi idraulici - Pressioni	4	Ripper	12
Comandi idraulici - Pompa	4	Verricello	13
D5 VPAT	5	Standard.....	14
Lama	5	Informazioni sui livelli di rumorosità	14
D5 LGP VPAT	6	Livelli di vibrazioni.....	14
Lama	6	Filtraggio avanzato della cabina	14
Livellamento di precisione D5 VPAT	7	Funzioni tecnologiche del dozer.....	15
Lama	7	Attrezzatura standard e a richiesta.....	16
D5 SU.....	8	Dichiarazione ambientale	19
Lama	8		

(continua alla pagina seguente)

Sommario del trattore cingolato D5

Sommario (continua)

Trattore cingolato D5 - Movimentatore di rifiuti

Caratteristiche e vantaggi chiave	20
Caratteristiche tecniche	21
Motore	21
Impianto di climatizzazione	21
Capacità di rifornimento/liquidi	21
Trasmissione	21
Trazione alla barra	22
Comandi idraulici - Pressioni	22
Comandi idraulici - Pompa	22
Movimentatore di rifiuti D5 - LGP VPAT	23
Lama	23
Movimentatore di rifiuti D5 - VPAT	24
Lama	24

Movimentatore di rifiuti D5 - SU	25
Lama	25
Caratteristiche del movimentatore di rifiuti D5	26
Pattini	27
Dimensioni - Attrezzature posteriori	27
Ripper	27
Verricello	28
Standard	29
Informazioni sui livelli di rumorosità	29
Livelli di vibrazioni	29
Filtraggio avanzato della cabina	29
Funzioni tecnologiche del dozer	30

Attrezzatura standard e a richiesta

31

Trattore cingolato D5 - Impieghi gravosi/silvicoltura

Caratteristiche e vantaggi chiave	34
Caratteristiche tecniche	35
Motore	35
Impianto di climatizzazione	35
Capacità di rifornimento/liquidi	35
Trasmissione	35
Trazione alla barra	36
Comandi idraulici - Pressioni	36
Comandi idraulici - Pompa	36
D5 VPAT - Impieghi gravosi/silvicoltura	37
Lama	37

D5 SU - Impieghi gravosi/silvicoltura	38
Lama	38
Caratteristiche per la silvicoltura del modello D5	39
Pattini	40
Dimensioni - Attrezzature posteriori	41
Ripper	41
Verricello	42
Standard	43
Informazioni sui livelli di rumorosità	43
Livelli di vibrazioni	43
Filtraggio avanzato della cabina	43
Funzioni tecnologiche del dozer	44

Attrezzatura standard e a richiesta

45

Trattore cingolato D5 - Dozer antincendio

Caratteristiche e vantaggi chiave	48
Caratteristiche tecniche	49
Motore	49
Impianto di climatizzazione	49
Capacità di rifornimento/liquidi	49
Trasmissione	49
Trazione alla barra	50
Comandi idraulici - Pressioni	50
Comandi idraulici - Pompa	50
D5 LGP VPAT - Sistema antincendio	51
Lama	51

D5 VPAT - Sistema antincendio	52
Lama	53
Caratteristiche del dozer antincendio D5	54
Pattini	55
Dimensioni - Attrezzature posteriori	56
Ripper	56
Verricello	57
Standard	58
Informazioni sui livelli di rumorosità	58
Livelli di vibrazioni	58
Filtraggio avanzato della cabina	58
Funzioni tecnologiche del dozer	59

Attrezzatura standard e a richiesta

60

Caratteristiche tecniche del trattore cingolato D5

Motore

Modello motore	Cat® C7.1	
Emissioni	U.S. EPA Tier 4 Final/ EU Stage V/Giappone 2014/ Corea Tier 5	
Trasmissione	Completamente automatica a 3 velocità	
Potenza netta (1.770 giri/min)		
ISO 9249/SAE J1349	127 kW	170 hp
ISO 9249 (DIN)	172 mhp	
Potenza motore - Massima (1.600 giri/min)		
ISO 14396	148 kW	198 hp
ISO 14396 (DIN)	201 mhp	
Potenza lorda - Massima (1.600 giri/min)		
SAE J1995	151 kW	202 hp
Foro	105 mm	4,1 in
Corsa	135 mm	5,3 in
Cilindrata	7,1 L	433 in ³

- La potenza netta indicata è quella disponibile al volante di un motore dotato di ventola, filtro dell'aria, modulo emissioni pulite e alternatore.
 - La potenza indicata è testata secondo lo standard specificato in vigore al momento della produzione.
 - La potenza rimane inalterata fino a un'altitudine di 3.000 m (9.840 ft); oltre questa quota la riduzione di potenza è automatica.
 - I motori diesel Cat devono essere alimentati a ULSD (combustibile diesel a bassissimo tenore di zolfo con al massimo 15 ppm di zolfo) o ULSD miscelato con i seguenti combustibili a intensità di carbonio inferiore fino a:
 - ✓ Biodiesel fino al 20% (FAME, fatty acid methyl ester)*
 - ✓ Combustibili diesel 100% rinnovabili, HVO (hydrogenated vegetable oil, olio vegetale idrogenato) e GTL (gas-liquido)
 Per un'applicazione corretta, fate riferimento alle linee guida. Consultate il dealer Cat o le "Raccomandazioni Caterpillar sui liquidi della macchina" (SLBU6250) per dettagli.
- *I motori senza dispositivi post-trattamento possono usare miscele superiori, fino a biodiesel al 30%.*

Impianto di climatizzazione

L'impianto di climatizzazione su questa macchina contiene gas refrigerante fluorurato a effetto serra R134a (potenziale di riscaldamento globale = 1.430). L'impianto contiene 1,36 kg di refrigerante con un equivalente di CO₂ di 1,946 tonnellate metriche.

Capacità di rifornimento/liquidi

Serbatoio del combustibile	315 L	83,2 gal
Serbatoio DEF (Diesel Exhaust Fluid)	16 L	4,2 gal
Sistema di raffreddamento	41 L	10,8 gal
Basamento motore	18 L	4,8 gal
Trasmissione	160 L	42,3 gal
Telai portarulli standard/LGP (ciascuno)	18/27 L	4,8/7,1 gal
Riduttori finali (ciascuno)	8 L	2,1 gal
Impianto idraulico	80 L	21,1 gal

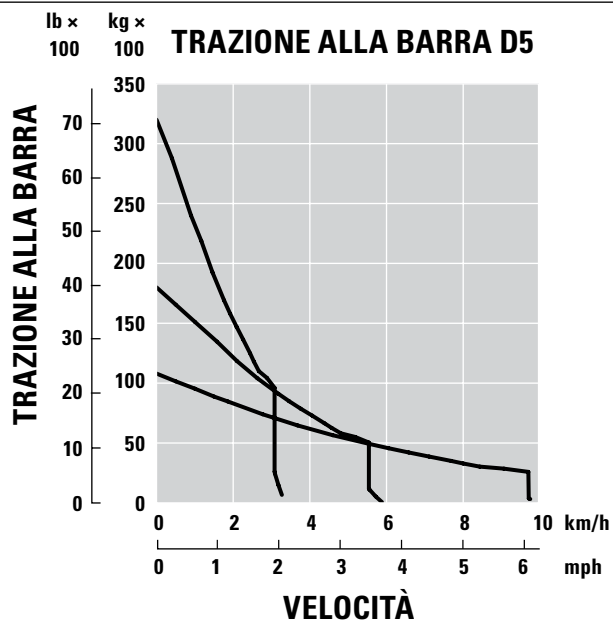
Trasmissione

Marcia avanti 0,5	2,5 km/h (2,4 km/h)	1,6 mph (1,5 mph)
Marcia avanti 1,0	3,3 km/h (3 km/h)	2,1 mph (1,9 mph)
Marcia avanti 1,5	4,4 km/h	2,7 mph
Marcia avanti 2,0	5,8 km/h	3,6 mph
Marcia avanti 2,5	7,5 km/h	4,7 mph
Marcia avanti 3,0	9,8 km/h	6,1 mph
Retromarcia 0,5	3,1 km/h (2,9 km/h)	1,9 mph (1,8 mph)
Retromarcia 1,0	4,1 km/h (3,5 km/h)	2,5 mph (2,2 mph)
Retromarcia 1,5	5,4 km/h	3,4 mph
Retromarcia 2,0	7,1 km/h	4,4 mph
Retromarcia 2,5	9,5 km/h	5,9 mph
Retromarcia 3,0	12,2 km/h	7,6 mph
Massimo sforzo di trazione alla barra		
Marcia avanti 1,0	320 kN	71.939 lbf
Marcia avanti 2,0	198 kN	44.512 lbf
Marcia avanti 3,0	113 kN	25.403 lbf

NOTA: i dati tra parentesi sono i valori per l'Europa.

Caratteristiche tecniche del trattore cingolato D5

Trazione alla barra



Comandi idraulici - Pressioni

Pressione di funzionamento massima dell'attrezzo	25.000 kPa	3.626 psi
Pressione di funzionamento massima dello sterzo	45.000 kPa	6.527 psi

Comandi idraulici - Pompa

Resa della pompa		
Attrezzo	127 L/min	33,5 gal/min
Sterzo	165 L/min	43,5 gal/min
Ventola	49 L/min	12,9 gal/min
Flusso cilindro di sollevamento	127 L/min	33,5 gal/min
Flusso cilindro di inclinazione	127 L/min	33,5 gal/min
Flusso cilindro ripper	127 L/min	33,5 gal/min
Flusso cilindro di angolo - VPAT	127 L/min	33,5 gal/min

Caratteristiche tecniche del trattore cingolato D5

D5 VPAT

Peso operativo*	17.180 kg	37.875 lb
Peso di spedizione**	16.950 kg	37.368 lb
Pressione a terra (ISO 16754)	47,6 kPa	6,9 psi
Carro (standard)	40 sezioni/ 7 rulli inferiori	
1 Carreggiata	1.890 mm	74,4 in
2 Larghezza dei pattini (standard)	610 mm	24 in
3 Larghezza trattore	2.500 mm	98,4 in
4 Lunghezza del cingolo a terra	2.562 mm	100,9 in
Superficie di contatto al suolo (ISO 16754)	3,5 m ²	5,469 in ²
Altezza costola (impieghi moderati)	57 mm	2,2 in
Distanza libera da terra	358 mm	14,1 in
5 Altezza della macchina***	3.085 mm	121,5 in
6 Lunghezza del trattore base****	4.644 mm	182,8 in

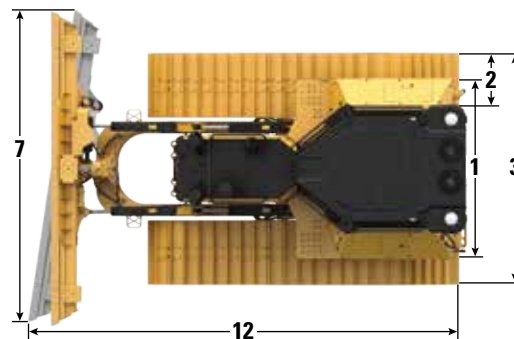
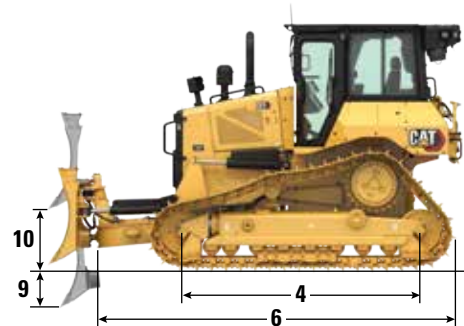
Tutte le dimensioni indicate sopra con carro Cat Abrasion™ con pattini per impieghi estremi di larghezza massima per la configurazione, lama VPAT, sono calcolate in base a ISO 16754, salvo diversa indicazione.

*Il peso operativo include lama, lubrificanti, liquido di raffreddamento, serbatoio del combustibile pieno, cabina con struttura ROPS/FOPS, barra di traino e operatore di 75 kg (165 lb).

**Il peso di spedizione include cilindri di sollevamento lama, telaio a C, lubrificanti, liquido di raffreddamento, serbatoio del combustibile pieno al 10%, cabina con struttura ROPS/FOPS e barra di traino.

***Altezza della macchina dalla punta della costola alla sommità dell'antenna Product Link™. Per le protezioni mobili, aggiungere 64 mm (2,5 in) all'altezza totale della macchina. Per le protezioni mobili per la silvicoltura, aggiungere 81 mm (3,2 in). Per impieghi estremi, aggiungere 9 mm (0,4 in). Con le antenne Cat Grade con 3D montate non occorre aggiungere nulla all'altezza della macchina.

****Lunghezza del trattore base dalla parte posteriore della barra di traino alla parte anteriore del telaio a C.



Modello LGP VPAT mostrato in figura

Lame

Configurazione	VPAT		VPAT - Ripiegabile	
Capacità (ISO 9246)	3,5 m ³	4,6 yd ³	3,5 m ³	4,6 yd ³
7 Larghezza tra cantonali	3.272 mm	10,7 ft	3.272 mm	10,7 ft
Larghezza senza cantonali	3.159 mm	10,4 ft	3.159 mm	10,4 ft
Larghezza tra cantonali (lama angolata a 24°)	2.998 mm	118,0 in	2.558 mm	100,7 in
Larghezza senza cantonali (lama angolata a 24°)	2.908 mm	114,5 in	2.539 mm	97,0 in
Angolo massimo della lama	24°		24°	
8 Altezza	1.261 mm	49,6 in	1.261 mm	49,6 in
9 Profondità di scavo	559 mm	22,0 in	559 mm	22,0 in
10 Altezza di sollevamento	971 mm	38,2 in	971 mm	38,2 in
11 Inclinazione massima all'angolo della lama	257 mm	10,1 in	257 mm	10,1 in
Angolo di inclinazione massima	8,5°		8,5°	
Regolazione passo	60° (tagliente/a terra, nominale); -2°/+4°		60° (tagliente/a terra, nominale); -2°/+4°	
12 Lunghezza della macchina (lama dritta)	5.000 mm	197 in	5.016 mm	197 in
Lunghezza della macchina (lama angolata a 24°, senza protezione serbatoio del combustibile)	5.621 mm	221 in	5.621 mm	221 in
Peso lama	1.090 kg	2.403 lb	1.286 kg	2.835 lb

Caratteristiche tecniche del trattore cingolato D5

D5 LGP VPAT

Peso operativo*	19.170 kg	42.263 lb
Peso di spedizione**	18.940 kg	41.756 lb
Pressione a terra (ISO 16754)	32,6 kPa	4,7 psi
Carro (standard)	46 sezioni/ 8 rulli inferiori	
1 Carreggiata	2.160 mm	85,0 in
2 Larghezza dei pattini (standard)	840 mm	33 in
3 Larghezza trattore	3.000 mm	118,1 in
4 Lunghezza del cingolo a terra	3.116 mm	122,7 in
Superficie di contatto al suolo (ISO 16754)	5,8 m ²	8.995 in ²
Altezza costola (impieghi moderati)	57 mm	2,2 in
Distanza libera da terra	473 mm	18,6 in
5 Altezza della macchina***	3.200 mm	126,0 in
6 Lunghezza del trattore base****	5.012 mm	197,3 in

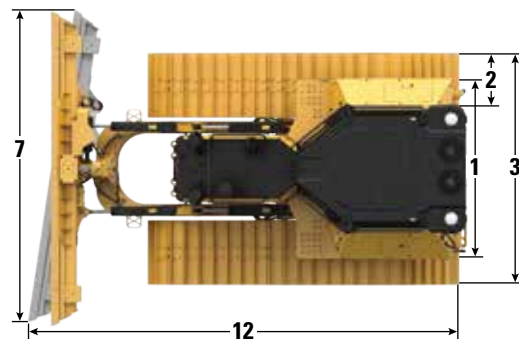
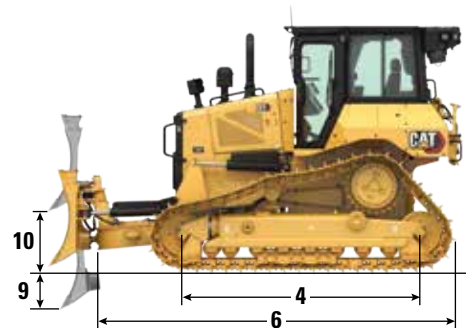
Tutte le dimensioni indicate sopra con carro Cat Abrasion™ con pattini per impieghi estremi di larghezza massima per la configurazione, lama VPAT, sono calcolate in base a ISO 16754, salvo diversa indicazione.

*Il peso operativo include lama, lubrificanti, liquido di raffreddamento, serbatoio del combustibile pieno, cabina con struttura ROPS/FOPS, barra di traino e operatore di 75 kg (165 lb).

**Il peso di spedizione include cilindri di sollevamento lama, telaio a C, lubrificanti, liquido di raffreddamento, serbatoio del combustibile pieno al 10%, cabina con struttura ROPS/FOPS e barra di traino.

***Altezza della macchina dalla punta della costola alla sommità dell'antenna Product Link. Per le protezioni mobili, aggiungere 64 mm (2,5 in) all'altezza totale della macchina. Per le protezioni mobili per la silvicoltura, aggiungere 81 mm (3,2 in). Per impieghi estremi, aggiungere 9 mm (0,4 in). Con le antenne Cat Grade con 3D montate non occorre aggiungere nulla all'altezza della macchina.

****Lunghezza del trattore base dalla parte posteriore della barra di traino alla parte anteriore del telaio a C.



Lame

Configurazione	LGP VPAT		LGP VPAT - Ripiegabile	
Capacità (ISO 9246)	4,0 m ³	5,2 yd ³	4,2 m ³	5,5 yd ³
7 Larghezza tra cantonali	4.080 mm	13,4 ft	4.080 mm	13,4 ft
Larghezza senza cantonali	3.969 mm	156,3 in	3.969 mm	156,3 in
Larghezza tra cantonali (lama angolata a 24°)	3.736 mm	147,1 in	3.736 mm	147,1 in
Larghezza senza cantonali (lama angolata a 24°)	3.640 mm	143,3 in	3.640 mm	143,3 in
Larghezza sui cantonali (lama angolata a 33° solo a scopo di trasporto)	-		3.000 mm	118,1 in
Angolo massimo della lama	24°		24°	
8 Altezza	1.263 mm	49,7 in	1.263 mm	49,7 in
9 Profondità di scavo	580 mm	22,8 in	580 mm	22,8 in
10 Altezza di sollevamento	1.051 mm	41,4 in	1.051 mm	41,4 in
11 Inclinazione massima all'angolo della lama	371 mm	14,6 in	371 mm	14,6 in
Angolo di inclinazione massima	8,5°		8,5°	
Regolazione passo	60° (tagliente/a terra, nominale); -2°/+4°		60° (tagliente/a terra, nominale); -2°/+4°	
12 Lunghezza della macchina (lama dritta)	5.350 mm	211 in	5.350 mm	211 in
Lunghezza della macchina (lama angolata a 24°, senza protezione serbatoio del combustibile)	6.137 mm	242 in	6.027 mm	237 in
Lama VPAT ripiegabile con angolo a 33° solo a scopo di trasporto	-		6.377 mm	251 in
Peso (lama)	1.256 kg	2.769 lb	1.526 kg	3.364 lb

Caratteristiche tecniche del trattore cingolato D5

Livellamento di precisione D5 VPAT

Peso operativo*	17.780 kg	39.198 lb
Peso di spedizione**	17.550 kg	38.691 lb
Pressione a terra (ISO 16754)	41,4 kPa	6,0 psi
Carro (standard)	46 sezioni/ 8 rulli inferiori	
1 Carreggiata	1.890 mm	74,4 in
2 Larghezza dei pattini (standard)	610 mm	24 in
3 Larghezza trattore	2.500 mm	98,4 in
4 Lunghezza del cingolo a terra	3.116 mm	122,7 in
Superficie di contatto al suolo (ISO 16754)	4,2 m ²	6.525 in ²
Altezza costola (impieghi moderati)	57 mm	2,2 in
Distanza libera da terra	473 mm	18,6 in
5 Altezza della macchina***	3.200 mm	126,0 in
6 Lunghezza del trattore base****	5.012 mm	197,3 in

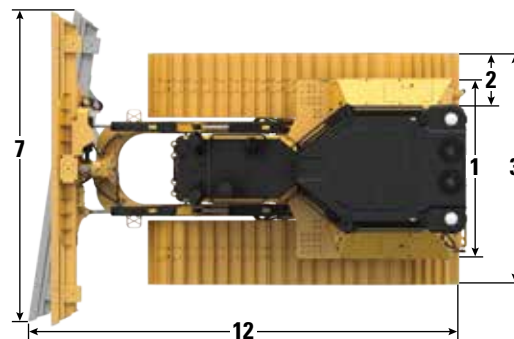
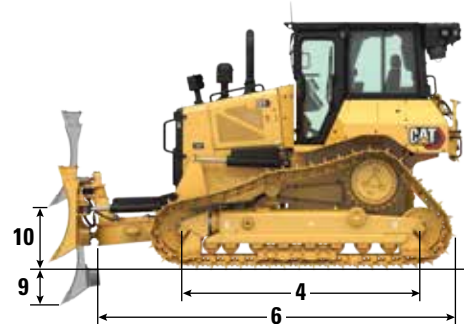
Tutte le dimensioni indicate sopra con carro Cat Abrasion™ con pattini per impieghi estremi di larghezza massima per la configurazione, lama VPAT, sono calcolate in base a ISO 16754, salvo diversa indicazione.

*Il peso operativo include lama, lubrificanti, liquido di raffreddamento, serbatoio del combustibile pieno, cabina con struttura ROPS/FOPS, barra di traino e operatore di 75 kg (165 lb).

**Il peso di spedizione include cilindri di sollevamento lama, telaio a C, lubrificanti, liquido di raffreddamento, serbatoio del combustibile pieno al 10%, cabina con struttura ROPS/FOPS e barra di traino.

***Altezza della macchina dalla punta della costola alla sommità dell'antenna Product Link. Per le protezioni mobili, aggiungere 64 mm (2,5 in) all'altezza totale della macchina. Per le protezioni mobili per la silvicoltura, aggiungere 81 mm (3,2 in). Per impieghi estremi, aggiungere 9 mm (0,4 in). Con le antenne Cat Grade con 3D montate non occorre aggiungere nulla all'altezza della macchina.

****Lunghezza del trattore base dalla parte posteriore della barra di traino alla parte anteriore del telaio a C.



Modello LGP VPAT mostrato in figura

Lame

Configurazione	VPAT		VPAT - Ripiegabile	
Capacità (ISO 9246)	3,5 m ³	4,6 yd ³	3,5 m ³	4,6 yd ³
7 Larghezza tra cantonali	3.272 mm	10,7 ft	3.272 mm	10,7 ft
Larghezza senza cantonali	3.159 mm	10,4 ft	3.159 mm	10,4 ft
Larghezza tra cantonali (lama angolata a 24°)	2.998 mm	118,0 in	2.558 mm	100,7 mm
Larghezza senza cantonali (lama angolata a 24°)	2.908 mm	114,5 in	2.539 mm	97,0 in
Angolo massimo della lama	24°		24°	
8 Altezza	1.261 mm	49,6 in	1.261 mm	49,6 in
9 Profondità di scavo	580 mm	22,8 in	580 mm	22,8 in
10 Altezza di sollevamento	1.051 mm	41,4 in	1.051 mm	41,4 in
11 Inclinazione massima all'angolo della lama	257 mm	10,1 in	257 mm	10,1 in
Angolo di inclinazione massima	8,5°		8,5°	
Regolazione passo	60° (tagliente/a terra, nominale); -2°/+4°		60° (tagliente/a terra, nominale); -2°/+4°	
12 Lunghezza della macchina (lama dritta)	5.350 mm	211 in	5.350 mm	211 in
Lunghezza della macchina (lama angolata a 24°, senza protezione serbatoio del combustibile)	5.969 mm	235 in	5.969 mm	235 in
Peso (lama)	1.090 kg	2.403 lb	1.286 kg	2.835 lb

Caratteristiche tecniche del trattore cingolato D5

D5 SU

Peso operativo*	17.340 kg	38.228 lb
Peso di spedizione**	17.110 kg	37.721 lb
Pressione a terra (ISO 16754)	48,2 kPa	7,0 psi
Carro	40 sezioni/ 7 rulli inferiori	
1 Carreggiata	1.890 mm	74,4 in
2 Larghezza dei pattini (standard)	610 mm	24 in
3 Larghezza del trattore (senza perni di articolazione)	2.500 mm	98,4 in
4 Lunghezza del cingolo a terra	2.562 mm	100,9 in
Superficie di contatto al suolo (ISO 16754)	3,5 m ²	5.469 in ²
Altezza costola (impieghi moderati)	57 mm	2,5 in
Distanza libera da terra	358 mm	14,1 in
5 Altezza della macchina***	3.085 mm	121,5 in
6 Lunghezza del trattore base****	3.990 mm	157,1 in

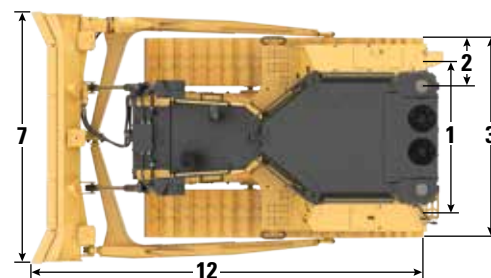
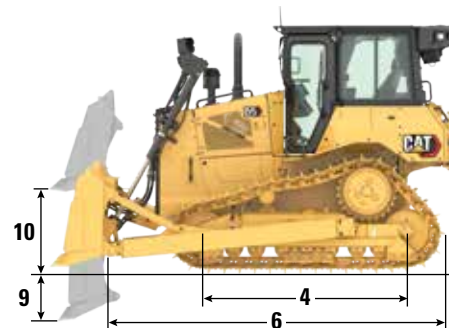
Tutte le dimensioni indicate sopra con carro Cat Abrasion con pattini per impieghi moderati di larghezza massima per la configurazione, lama SU e calcolate in base a ISO 16754, salvo diversa indicazione.

*Il peso operativo include lama, lubrificanti, liquido di raffreddamento, serbatoio del combustibile pieno, cabina con struttura ROPS/FOPS, barra di traino e operatore di 75 kg (165 lb).

**Il peso di spedizione include cilindri di sollevamento lama, telaio a C, lubrificanti, liquido di raffreddamento, serbatoio del combustibile pieno al 10%, cabina con struttura ROPS/FOPS e barra di traino.

***Altezza della macchina dalla punta della costola alla sommità dell'antenna Product Link. Per le protezioni mobili, aggiungere 64 mm (2,5 in) all'altezza totale della macchina. Per le protezioni mobili per la silvicoltura, aggiungere 81 mm (3,2 in). Per impieghi estremi, aggiungere 9 mm (0,4 in). Con le antenne Cat Grade con 3D montate non occorre aggiungere nulla all'altezza della macchina.

****Lunghezza del trattore base dalla parte posteriore della barra di traino alla punta del cilindro di sollevamento.



Lama

Configurazione	SU	
Capacità (ISO 9246)	4,3 m ³	5,6 yd ³
7 Larghezza tra cantonali	3.164 mm	10,4 ft
Larghezza senza cantonali	3.122 mm	10,2 in
8 Altezza	1.338 mm	52,7 in
9 Profondità di scavo	544 mm	21,4 in
10 Altezza di sollevamento	1.104 mm	43,4 in
11 Inclinazione massima all'angolo della lama	140 mm	5,5 in
Angolo di inclinazione massima	8°	
Regolazione passo	±5.1°	
12 Lunghezza della macchina con lama SU (senza protezione serbatoio del combustibile)	5.087 mm	200 in
Peso lama (lama + bracci di spinta installati)	2.050 kg	4.520 lb

Caratteristiche tecniche del trattore cingolato D5

D5 Super LGP

Peso operativo*	21.630 kg	47.686 lb
Peso di spedizione**	21.400 kg	47.179 lb
Pressione a terra (ISO 16754)	24,8 kPa	3,48 psi
Carro	52 sezioni/ 9 rulli inferiori	
1 Carreggiata	2.365 mm	93,11 in
2 Larghezza dei pattini (standard)	1.070 mm	42 in
3 Larghezza del trattore (senza perni di articolazione)	3.435 mm	135,24 in
4 Lunghezza del cingolo a terra	3.695 mm	145,47 in
Superficie di contatto al suolo (ISO 16754)	8,56 m ²	13.268 in ²
Altezza costola (pattino a doppia costola)	35 mm	1,38 in
Distanza libera da terra	469 mm	18,46 in
5 Altezza della macchina***	3.168 mm	124,72 in
6 Lunghezza del trattore base****	4.804 mm	189,1 in

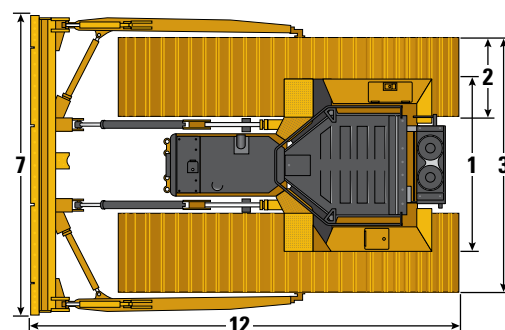
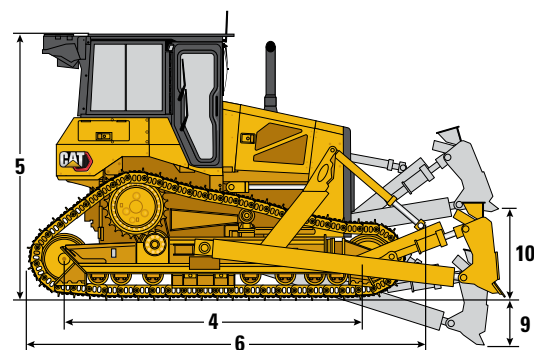
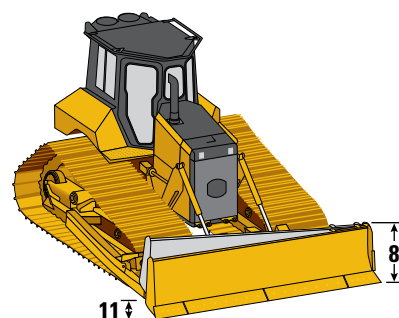
Tutte le dimensioni indicate sopra con carro Cat Abrasion con pattini per impieghi moderati di larghezza massima per la configurazione, lama SU e calcolate in base a ISO 16754, salvo diversa indicazione.

*Il peso operativo include lama, lubrificanti, liquido di raffreddamento, serbatoio del combustibile pieno, cabina con struttura ROPS/FOPS, barra di traino, pattini a doppia costola, batterie STD e operatore di 75 kg (165 lb). Con pattini APEX, rimuovere 1.450 kg (3.197 lb).

**Il peso di spedizione include cilindri di sollevamento lama, lubrificanti, liquido di raffreddamento, serbatoio del combustibile pieno al 10%, cabina con struttura ROPS/FOPS, barra di traino, bracci di spinta e lama.

***Altezza della macchina dalla punta della costola (pattini a doppia costola) alla sommità dell'antenna Product Link. Con pattini APEX, aggiungere 42 mm (1,65 in).

****Lunghezza del trattore base dal pattino posteriore alla punta delle lame del cilindro di sollevamento (spedizione).



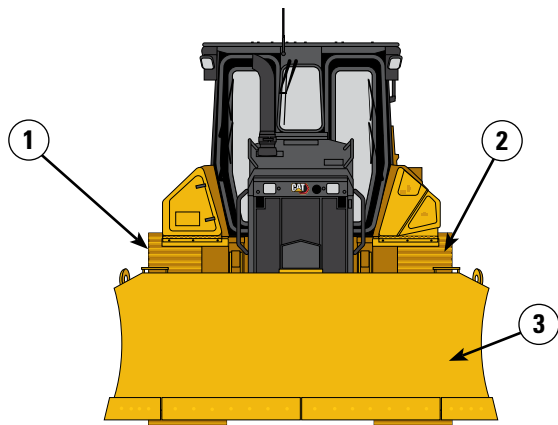
Lama

Configurazione	Lama diritta	
Capacità (ISO 9246)	2,7 m ³	3,5 yd ³
7 Larghezza tra cantonali	4.027 mm	13,2 ft
Larghezza senza cantonali	3.980 mm	13,1'
8 Altezza	900 mm	35,4 in
9 Profondità di scavo	541 mm	21,3 in
10 Altezza di sollevamento	996 mm	39,2 in
11 Inclinazione massima all'angolo della lama	209 mm	11,1 in
Angolo di inclinazione massima	6°	
Regolazione passo	±8°	
12 Lunghezza della macchina con lama SU	5.768 mm	227,1 in
Peso lama (lama e bracci di spinta, cilindri e tubazioni di inclinazione, coperture e perni di articolazione)	1.940 kg	4.277 lb

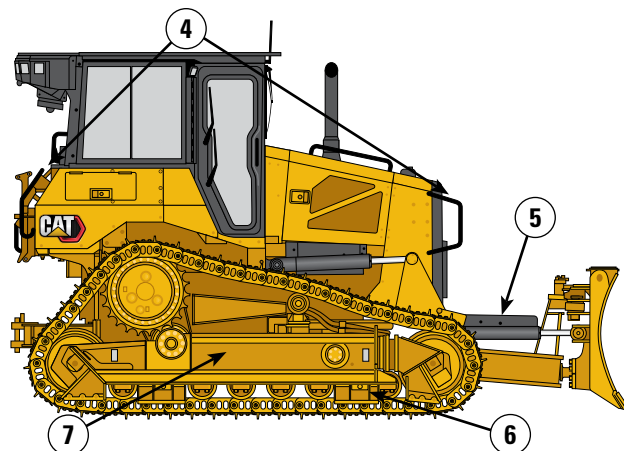
Caratteristiche tecniche del trattore cingolato D5

Allestimento per livellamento di precisione D5

L'allestimento per livellamento di precisione combina le caratteristiche di un dozer VPAT standard con il carro più lungo di una macchina LGP. Il risultato è una larghezza di trasporto ridotta, senza rinunciare a una bassa pressione a terra. La stabilità e la manovrabilità della macchina sono ottimali. È disponibile una lama ripiegabile per rendere il trasporto ancora più semplice. Le caratteristiche tecniche e dimensioni sono disponibili a pagina 7.



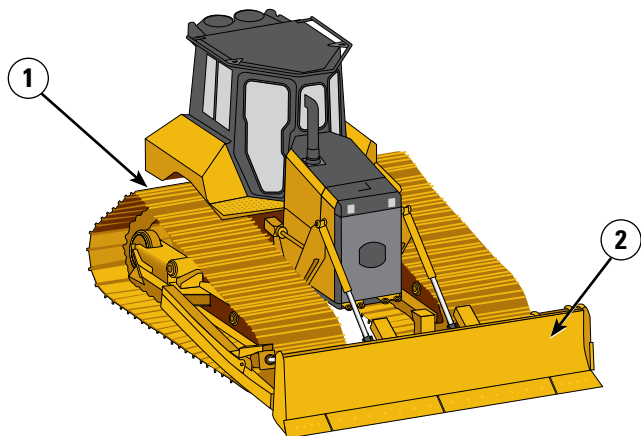
- 1) trattore D5 VPAT - Carreggiata da 1.890 mm (74 in)
- 2) Cingoli di livellamento di precisione - Pattini stretti, 610 mm (24 in), 46 sezioni
- 3) Lama VPAT ripiegabile o lama VPAT da 3.272 mm (10,7 ft) per larghezza di spedizione inferiore a 3 m (9,85 ft)



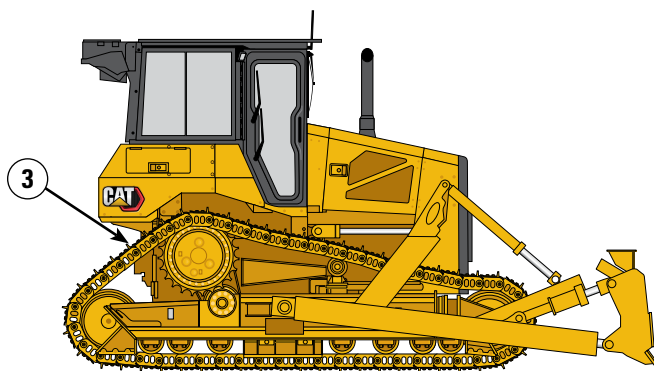
- 4) Pacchetto di accesso LGP (maniglie anteriori/scaletta posteriore)
- 5) Apripista LGP (telaio a C lungo)
- 6) Carro di livellamento di precisione:
 - 1.890 mm (74,4 in)
 - Telaio portarulli cingoli a 8 rulli
- 7) Protezioni guidacingoli compatibile con LGP

D5 Super LGP

Il modello Super LGP ha una lunga esperienza in applicazioni come l'agricoltura e il dragaggio, per le quali è richiesta una pressione a terra molto bassa combinata a un'elevata trazione alla barra. Il pacchetto Super LGP offre soluzioni specifiche per superfici molto morbide. Le caratteristiche tecniche e dimensioni sono disponibili a pagina 9.



- 1) Carro Super LGP:
 - Telaio portarulli esteso con nove rulli anteriori e posteriori per una maggiore carreggiata a terra e una migliore distribuzione della massa
 - Protezione guida cingolo centrale
 - Alberi di articolazione e barra equalizzatrice ingranditi
 - Cingoli per impieghi gravosi a lunga durata (HDLX, Heavy Duty Extended Life) dotati di pattini larghi da 1.070 mm (42 in) a doppia costola o autopulenti.
- 2) Kit apripista Super LGP:
 - Combina bracci di spinta e un sistema di cilindri di sollevamento VPAT per ottimizzare la massa del trattore
 - Lama dritta da 4.027 mm (13,2 ft)
- 3) Protezione posteriore - Standard o per impieghi gravosi



Caratteristiche tecniche del trattore cingolato D5

Pattini

Non tutti i pattini sono disponibili in tutte le regioni. Per dettagli, rivolgetevi al vostro dealer Cat.

Valvola combustibile			
560 mm (22 in)	A lunga durata per impieghi gravosi (HDXL)	Impieghi moderati	
560 mm (22 in)	HDXL	Impieghi estremi	
560 mm (22 in)	HDXL	Impieghi estremi	Dozer antincendio
560 mm (22 in)	Cat Abrasion	Impieghi estremi	
600 mm (24 in)	HDXL	Impieghi moderati	
600 mm (24 in)	HDXL	Impieghi moderati	Livellamento di precisione
600 mm (24 in)	HDXL	Impieghi estremi	
600 mm (24 in)	HDXL	Impieghi estremi	Foro centrale
610 mm (24 in)	Cat Abrasion	Impieghi moderati	Livellamento di precisione
610 mm (24 in)	Cat Abrasion	Impieghi estremi	
610 mm (24 in)	Cat Abrasion	Impieghi estremi	Foro centrale
LGP			
840 mm (33 in)	HDXL	Impieghi estremi	
840 mm (33 in)	HDXL	Impieghi estremi	Foro centrale
840 mm (33 in)	Cat Abrasion	Impieghi moderati	
840 mm (33 in)	Cat Abrasion	Impieghi estremi	
860 mm (34 in)	HDXL	Impieghi estremi	
860 mm (34 in)	HDXL	Autopulente	
860 mm (34 in)	Cat Abrasion	Impieghi estremi	
Super LGP			
1.070 mm (42 in)	HDXL	Impieghi moderati	
1.070 mm (42 in)	HDXL	Autopulente	

Caratteristiche tecniche del trattore cingolato D5

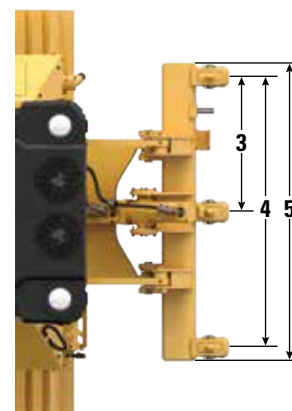
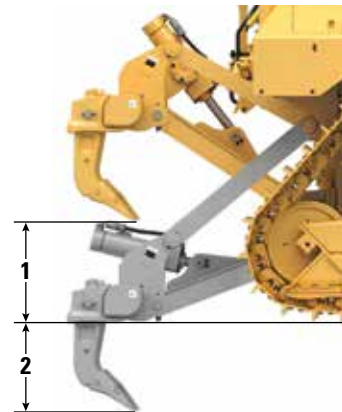
Dimensioni - Attrezzature posteriori

Aggiungere quanto segue alla lunghezza totale della macchina quando vengono installate queste attrezzature posteriori.

D5	Barra di traino		Verricello		Ripper		Scatola d'urto	
Dozer VPAT e braccio di spinta	16 mm	0,6 in	446 mm	17,6 in	1.060 mm	41,7 in	152 mm	6 in

Ripper

Tipo	Parallelogramma fisso	
Peso con tre denti	1.393 kg	3.071 lb
1 Distanza massima, da terra (punta del dente)		
D5 VPAT/Bracci di spinta	404 mm	15,9 in
D5 LGP VPAT	518 mm	20,4 in
2 Penetrazione massima		
Valvola combustibile	552 mm	21,7 in
LGP	437 mm	17,2 in
3 Spaziatura porta-denti	1.000 mm	3 ft 3,4 in
4 Larghezza tra denti	2 m	6 ft 7 in
Sezione dente	73 mm × 176 mm	2,9 in × 6,9 in
Numero di porta-denti	3	
5 Larghezza barra totale	2.202 mm	86,7 in
Profilo trasversale barra porta-denti	219 mm × 254 mm	8,6 in × 10,0 in
Forza di penetrazione massima		
Valvola combustibile	51,6 kN	11.600 lbf
LGP	43 kN	9.667 lbf
Forza di strappo massima		
Valvola combustibile	211,2 kN	47.480 lbf
LGP	170 kN	38.217 lbf



Caratteristiche tecniche del trattore cingolato D5

Verricello

Modello di verricello	PA55, velocità standard	
Peso*	1.277 kg	2.815 lb
Capacità olio	73 L	19,3 gal
Lunghezza verricello e staffa	1.145 mm	45,1 in
Larghezza scatola del verricello	975 mm	38,4 in
Diametro tamburo	254 mm	10 in
Larghezza tamburo	315 mm	12,4 in
Diametro flangia	504 mm	19,8 in
Capacità del tamburo - 22 mm (0,88 in)	88 m	288 ft 9 in
Azionamento verricello	Meccanico	
Comando	Elettrico	
Larghezza totale	975 mm	38,4 in
Diametro cavo (raccomandato)	19 mm	0,75 in
Dimensioni ghiera cavo (diametro esterno × lunghezza)	54 mm × 67 mm	2,1 in × 2,6 in
Valore massimo a tamburo scoperto		
Capacità di trazione	31.388 kg*	69.200 lb*
Velocità di avvolgimento	43 m/min	141 ft/min
Valore massimo a tamburo pieno		
Capacità di trazione	23.359 kg*	54.100 lb*
Velocità di avvolgimento	66 m/min	210 ft/min

Modello di verricello	PA55, bassa velocità	
Peso*	1.277 kg	2.815 lb
Capacità olio	73 L	19,3 gal
Lunghezza verricello e staffa	1.145 mm	45,1 in
Larghezza scatola del verricello	975 mm	38,4 in
Diametro tamburo	254 mm	10 in
Larghezza tamburo	315 mm	12,4 in
Diametro flangia	504 mm	19,8 in
Capacità del tamburo - 22 mm (0,88 in)	88 m	288 ft 9 in
Azionamento verricello	Meccanico	
Comando	Elettrico	
Larghezza totale	975 mm	38,4 in
Diametro cavo (raccomandato)	19 mm	0,75 in
Dimensioni ghiera cavo (diametro esterno × lunghezza)	54 mm × 67 mm	2,1 in × 2,6 in
Valore massimo a tamburo scoperto		
Capacità di trazione	31.388 kg*	69.200 lb*
Velocità di avvolgimento	16 m/min	53 ft/min
Valore massimo a tamburo pieno		
Capacità di trazione	31.388 kg*	69.200 lb*
Velocità di avvolgimento	28 m/min	91 ft/min

*Il peso include pompa, comandi dell'operatore, olio, staffe di montaggio e distanziali.

I verricelli sono disponibili con velocità standard e ridotta.

Caratteristiche tecniche del trattore cingolato D5

Standard

ROPS/FOPS/OPS

- La struttura ROPS (Rollover Protective Structure) offerta da Caterpillar per la macchina è conforme ai criteri ROPS ISO 3471:2008.
- La struttura FOPS (Falling Object Protective Structure) è conforme allo standard ISO 3449:2005 di Livello II.
- Gli schermi OPS (Operator Protective Structure) soddisfano i criteri OPS in base a ISO 8084:2003 e WCB G604:2011.

Freni

- Freni conformi allo standard ISO 10265:2008.

Informazioni sui livelli di rumorosità

Potrebbe essere necessario usare protezioni per l'udito quando la macchina viene utilizzata con una cabina senza adeguata manutenzione o con sportelli e finestrini aperti per periodi prolungati in ambienti rumorosi.

Livello di rumorosità		Metodo di prova
Livello di pressione sonora sull'operatore	76 dB (A)	"ISO 6396:2008" ⁽¹⁾
	76 dB(A)*	
Livello di potenza sonora esterna	110 dB(A)	"ISO 6395:2008" ⁽²⁾
	110 dB(A)*	"ISO 6395:1988" ⁽²⁾

* Per le macchine che devono soddisfare le normative regionali applicabili di Ucraina, Regno Unito e Paesi che adottano le "Direttive UE".

⁽¹⁾ La misurazione è stata eseguita con la ventola di raffreddamento del motore al 70% della velocità massima. Il livello sonoro può variare in funzione delle diverse velocità della ventola di raffreddamento del motore. La misurazione è stata eseguita con gli sportelli e i finestrini della cabina chiusi. La cabina è stata sottoposta a manutenzione e installata in modo corretto.

⁽²⁾ La misurazione è stata eseguita con la ventola di raffreddamento del motore al 70% della velocità massima. Il livello sonoro può variare in funzione delle diverse velocità della ventola di raffreddamento del motore.

I livelli di rumorosità indicati sopra includono sia l'incertezza di misurazione, che l'incertezza dovuta alle variazioni di produzione.

Livelli di vibrazioni

Massimo su mano/braccio*	
ISO 5349:2001	2,5 m/s ²
Intero corpo max*	
ISO/TR25398:2006	0,5 m/s ²
Fattore di trasmissibilità al sedile	
ISO 7096:2000 - Classe spettrale EM6	<0,7

- I valori sono riferiti a un operatore esperto impegnato in un'applicazione di spianatura. Per maggiori informazioni, consultare il Manuale di funzionamento e manutenzione.

Filtraggio avanzato della cabina

Cabina operatore

- I condotti HVAC distribuiti con controllo automatico della temperatura e la velocità della ventola assicurano comfort all'operatore con input utente ridotto.
- Ridotta manutenzione della massa radiante del condensatore con ventole reversibili automatiche.
- Filtraggio avanzato della cabina Cat di serie.

Filtraggio avanzato della cabina Cat

- Protezione dell'operatore da particolato respirabile (0,3-10 micron).
- Cabina pressurizzata in modo sostenibile (conforme alle regole sulla silice USA).
- Ridotta manutenzione con filtri a lunga durata e altamente efficienti.
- Protezione per tutti i componenti della cabina: elettronica e così via.
- Agevola la conformità ai requisiti contenuti nella Tabella 1 delle regole della silice dell'OSHA (U.S. Occupational Safety and Health Administration) per le cabine operatore.
- Offerte filtro multilivello per miglioramenti dell'efficienza a richiesta. Rivolgetevi al vostro dealer Cat per conoscere la disponibilità.
 - MERV 16 - Attrezzatura standard
 - HEPA
 - Carboni attivi + HEPA
 - ABEK1 + HEPA

Caratteristiche tecniche del trattore cingolato D5

Funzioni tecnologiche del dozer

Funzioni della tecnologia Assist per consentire agli operatori con vari livelli di esperienza di svolgere il proprio lavoro in modo più rapido e accurato. Le offerte Grade e Command permettono di migliorare ulteriormente la produttività, l'efficienza e la sicurezza in cantiere.

La cabina è predisposta per il sistema di controllo del livellamento di terze parti, dotata di interfaccia CAN, passacavi per cablaggio e caratteristiche di montaggio per semplificare l'installazione del sistema di controllo del livellamento preferito.

ARO con pacchetto Assist

Predisposizione per il montaggio (ARO, Attachment Ready Option)	ARO fornisce le predisposizioni per cablaggio e montaggio per l'installazione da parte del dealer di Grade con 3D, AccuGrade, UTS o altri sistemi di controllo del livellamento.
Cat GRADE con Slope Assist*	Slope Assist mantiene automaticamente la posizione prestabilita della lama senza segnale GnSS/GPS, senza hardware o software aggiuntivi. Per le macchine con 3D, gli operatori possono passare facilmente dal sistema completamente automatico 3D a Slope Assist.
Steer Assist	Steer Assist automatizza lo sterzo del cingolo e dell'inclinazione della lama. Consente di ridurre lo sforzo dell'operatore mantenendo automaticamente la marcia rettilinea con carichi leggeri o carichi pesanti su terreno pianeggiante e pendenze trasversali. Nessuna necessità di GNSS/GPS.
Stable Blade	La funzione Stable Blade interagisce perfettamente con gli interventi dell'operatore per aiutare a creare una superficie più liscia durante le operazioni manuali.
Slope Indicate	Il sistema Slope Indicate è incluso nel display principale della macchina e mostra la pendenza laterale e le pendenze in salita/discesa per aiutare gli operatori nel lavoro in pendenza.
Blade Load Monitor	Blade Load Monitor fornisce un feedback in tempo reale sul carico attuale rispetto al carico ottimale della lama in base alle condizioni del terreno. Monitora in modo attivo il carico della macchina e lo slittamento dei cingoli per aiutare a raggiungere una capacità di spinta ottimale. ¹
Traction Control	Traction Control riduce automaticamente lo slittamento dei cingoli per consentire di risparmiare tempo e combustibile, oltre a ridurre l'usura dei cingoli. ¹
AutoCarry™	AutoCarry automatizza il sollevamento della lama per aiutare ad avere carichi più costanti della lama con ogni passata e ridurre lo slittamento dei cingoli. ¹

Grade 3D con pacchetto Assist

Include tutte le funzionalità di ARO con pacchetto Assist sopra elencate, oltre a:

Cat Grade con 3D	La tecnologia Cat Grade with 3D integrata in fabbrica impiega il GNSS/GPS per controllare la lama per poter realizzare il piano di progetto più rapidamente. Antenne più piccole sono integrate nel tetto della cabina e ricevitori GNSS/GPS sono montati all'interno della cabina per una migliore protezione contro i furti. ²
Steer Assist 3D	Consente di seguire automaticamente le linee guida dai piani di progettazione del sito (o progetti interni) sotto carico leggero o carico pesante. ²
Display Grade touchscreen dedicato	L'interfaccia operatore Grade full-color è più intuitiva e facile da utilizzare. Il display touchscreen da 254 mm (10 in) utilizza la piattaforma Android e funziona come uno smartphone.

Comando a distanza/Cat Command

Predisposizione della cabina per il comando a distanza (standard)	La cabina è predisposta per il comando a distanza dalla fabbrica tramite un connettore esterno per l'installazione da parte del dealer del sistema di comando a distanza Cat Command
Comando per la spianatura ² (a richiesta)	La tecnologia di comando a distanza Cat Command assicura la totale manovrabilità del dozer da una distanza di sicurezza quando si lavora in ambienti potenzialmente pericolosi. Command offre la scelta tra console con linea di vista o cabine operatore per lunghe distanze (non in linea di vista).

¹Funzione non utilizzabile al chiuso o in aree in cui il segnale GPS non è disponibile.

²Richiede l'installazione di attrezzatura abilitata tramite software (SEA, Software Enabled Attachment) se non configurata in fabbrica.

Nota: le tecnologie Grade e Assist, eccetto Slope Indicate, Blade Load Monitor e Traction Control, non sono compatibili con le lame angolare o per usi speciali di Cat Work Tools. Per ulteriori informazioni, rivolgersi al proprio dealer Cat.

Attrezzatura standard e a richiesta del modello D5

Attrezzatura standard e a richiesta

L'attrezzatura standard e a richiesta può variare. Per ulteriori informazioni, rivolgetevi al vostro dealer Cat.

	Standard	A richiesta		Standard	A richiesta
TRASMISSIONE			TECNOLOGIA CAT		
Motore diesel Cat® C7.1	✓		Slope Indicate	✓	
Trasmissione completamente automatica a 3 velocità:	✓		ARO con pacchetto Assist		✓
– Passaggi alla marcia inferiore e inversioni di direzione automatici			Predisposizione per il montaggio (ARO, Attachment Ready Option)		
– Acceleratore controllato, compensazione del carico			– Slope Assist		
– Regolazione infinita della velocità di avanzamento			– Steer Assist		
– Controllo della velocità bidirezionale programmabile/selezionabile			– Stable Blade		
Postrefrigeratore aria-aria (ATAAC)	✓		– Blade Load Monitor		
Radiatore con piastra in barre di alluminio	✓		– Traction Control		
Candele a incandescenza automatiche	✓		– AutoCarry		
Sterzo differenziale	✓		Grade 3D con pacchetto Assist		✓
Prefiltro dell'aria motore	✓		– Display Grade touchscreen full-color da 254 mm (10 in)		
Prefiltro dell'aria motore con turbina/schermo		✓	– Steer Assist 3D		
Arresto motore al minimo	✓		– Antenne e ricevitori Grade		
Controllo migliorato della trasmissione:	✓		– Grade Software Enabled Attachment (SEA)		
– Controllo della discesa in pendenza			– Funzionalità ARO con pacchetto Assist		
– Sistema di ausilio alla partenza in pendenza			Predisposizione per controllo livellamento di terze parti	✓	
– Pedale del freno/decelerazione			Compatibilità con radio e stazioni base di Trimble, Topcon e Leica.	✓	
– Comando raggio sterzata			Possibilità di installare sistemi Grade con 3D di Trimble, Topcon e Leica	✓	
Liquido di raffreddamento a lunga durata	✓		Product Link, cellulare	✓	
Dispositivo di ausilio all'avviamento a etere		✓	Product Link - Doppio cellulare/Satellite		✓
Riduttori finali - Dozer antincendio, LGP, Arctic, per rifiuti o Super		✓	Aggiornamento Flash remoto/Risoluzione dei problemi	✓	
Riduttori finali - Standard o LGP	✓		Connettività Grade		✓
Pompa di adescamento del combustibile	✓		ID operatore	✓	
Separatore acqua/combustibile	✓		Sicurezza della macchina - Codice di accesso	✓	
Ventola idraulica a velocità variabile	✓		Sicurezza della macchina - Bluetooth		✓
Ventola idraulica di tipo reversibile		✓	Predisposizione per il comando a distanza	✓	
Insonorizzazione (solo UE)		✓	Cat Command for Dozing		✓
Massa radiante del radiatore con protezione antidetriti		✓			

(continua alla pagina seguente)

Attrezzatura standard e a richiesta del modello D5

Attrezzatura standard e a richiesta (continua)

L'attrezzatura standard e a richiesta può variare. Per ulteriori informazioni, rivolgetevi al vostro dealer Cat.

	Standard	A richiesta		Standard	A richiesta
CABINA			CARRO		
Cabina completamente riprogettata e insonorizzata, con struttura protettiva antiribaltamento integrata (IROPS, Integrated Roll-Over Protective Structure), predisposizione per schermo	✓		Carro standard o con bassa pressione a terra (LGP, Low Ground Pressure)	✓	
Display a cristalli liquidi touchscreen full-color da 254 mm (10 in)	✓		Super LGP		✓
Telecamera posteriore integrata	✓		Carro per impieghi gravosi (HDXL con DuraLink) o Cat Abrasion	✓	
Caratteristiche principali della macchina in-display	✓		Carro di livellamento di precisione		✓
Profilo di applicazione	✓		Carro per rifiuti, antincendio		✓
ID operatore/ID operatore con sicurezza	✓		Rulli superiori	✓	
Cabina Premium con braccioli regolabili	✓		Tendicingoli idraulici	✓	
Sedile in tessuto	✓		Rulli e cingoli lubrificati a vita	✓	
Sedile riscaldato/ventilato in pelle deluxe		✓	Pattini per impieghi moderati (vedere il grafico a pagina 11)	✓	
Comandi elettroidraulici dello sterzo e dell'attrezzatura	✓		Pattini per impieghi estremi (vedere il grafico a pagina 11)		✓
Comandi con joystick - ARO		✓	Telaio portarulli riprogettato	✓	
Filtro dell'aria fresca	✓		Protezione per telaio portarulli: centrale, parziale o totale (NOTA: protezioni guida centrali standard su macchina LGP)		✓
Prefiltro potenziato dell'aria fresca		✓	APRIPISTA		
Impianto di climatizzazione montato in cabina	✓		Kit dozer VPAT		✓
Specchietto retrovisore	✓		Kit dozer SU		✓
Cintura di sicurezza retrattile da 76 mm (3 in)	✓		LAME		
Kit cintura di sicurezza a 4 punti (installato dal dealer)		✓	VPAT		✓
Corrimano su entrambi i lati del tetto della cabina	✓		Semiuniversale		✓
Predisposizione per il sistema di comunicazione		✓	Lama dritta		✓
Radio, AM/FM/AUX/USB/Bluetooth®		✓	VPAT ripiegabile		✓
Vani portaoggetti aggiuntivi	✓		Rifiuti/discarica		✓
Portabicchieri	✓		Dozer antincendio		✓
Tappetini, cruscotto	✓		IDRAULICA		
Vano portaoggetti	✓		Idraulica Load Sensing	✓	
Portavivande	✓		Sterzo indipendente e pompe attrezzo	✓	
Tergicristalli	✓				
Cabina per elevate concentrazioni di detriti/rifiuti con sportelli in policarbonato resistenti agli urti, finestrini laterali fissi		✓			
Cabina per impieghi gravosi/applicazioni forestali con sportelli in policarbonato resistenti agli urti, finestrini laterali scorrevoli		✓			
Cabina del dozer antincendio con sportelli/finestrini sigillati e temperati, finestrini laterali fissi, comando della ventola, interruttori aggiuntivi		✓			

(continua alla pagina seguente)

Attrezzatura standard e a richiesta del modello D5

Attrezzatura standard e a richiesta (continua)

L'attrezzatura standard e a richiesta può variare. Per ulteriori informazioni, rivolgetevi al vostro dealer Cat.

	Standard	A richiesta		Standard	A richiesta
IMPIANTO ELETTRICO			BATTERIE, DISPOSITIVI DI AVVIAMENTO, ALTERNATORI E LIQUIDO DI RAFFREDDAMENTO		
Luci - 6 LED	✓		Alternatore da 95 A	✓	
Luci Premium - 12 LED		✓	Dispositivo di avviamento da 24 V	✓	
Allarme di retromarcia	✓		Liquido di raffreddamento del motore Arctic, -51 °C (-60 °F)		✓
Faro rotante stroboscopico		✓	Liquido di raffreddamento del motore, -37 °C (-35 °F)	✓	
Convertitore: un'uscita 12 V, 15 A	✓		Kit per basse temperature: batteria per impieghi gravosi, dispositivo di avviamento per impieghi gravosi, dispositivo di ausilio all'avviamento a etere, riscaldatore dell'acqua della camicia		✓
Avvisatore acustico parte anteriore	✓		Due batterie esenti da manutenzione da 12 V (950 cca) (sistema a 24 V)	✓	
ASSISTENZA E MANUTENZIONE			ATTREZZATURE		
Rimozione della cabina in 30 minuti	✓		Impianto idraulico posteriore della predisposizione ripper		✓
Sistema di inclinazione regolabile (VPAT)	✓		Comando ripper/verricello		✓
Prese di pressione centralizzate remote	✓		Ripper con denti dritti o curvi		✓
Scarichi ecologici	✓		Verricello: – PACCAR PA55, bassa velocità della presa di forza – PACCAR PA55, velocità standard della presa di forza – Assemblaggio passacavo; 3 rulli, per verricelli PA55 – Kit di retrofit (4° rullo); per verricelli PA55		✓
Intervalli di manutenzione estesi (500 ore per motore, 1.000 ore per trasmissione)	✓		Barra di traino		✓
Riempimento rapido del combustibile		✓	Allestimenti speciali per dozer antincendio, per rifiuti/elevate concentrazioni di detriti, per impieghi gravosi/silvicoltura		✓
Centro di manutenzione a terra (sezionatore elettrico remoto, interruttore di arresto secondario, contaore)	✓		Kit protezioni mobili aperte		✓
Cambio rapido dell'olio		✓	Scatola d'urto posteriore con barra d'urto		✓
Sportelli radiatore con bocchette per impieghi gravosi, con bocchette e cerniere	✓		PROTEZIONI E SCHERMI		
Scaletta di accesso posteriore	✓		Protezioni inferiori - Standard o impieghi gravosi		✓
Luce di lavoro posteriore		✓	Protezioni e serbatoio del combustibile		✓
Riempimento della pompa del combustibile (solo UE)		✓	Corrimano	✓	
Vani motore rimovibili, con bocchette e cerniere	✓		Protezioni per luci Premium, anteriori e laterali		✓
Porte di prelievo S·O·S SM	✓		Schermo laterale e posteriore		✓
Supporto per escavatore	✓				
Luce di lavoro sotto il cofano		✓			

Le seguenti informazioni si applicano alla macchina al momento della produzione finale configurata per la vendita nelle regioni coperte nel presente documento. Il contenuto della presente dichiarazione è valido dalla data di emissione; tuttavia, i contenuti relativi alle funzionalità e alle caratteristiche tecniche della macchina sono soggetti a modifiche senza preavviso. Per ulteriori informazioni, consultate il Manuale di funzionamento e manutenzione della macchina.

Per ulteriori informazioni sulla sostenibilità in corso e sui nostri progressi, visitate <https://www.caterpillar.com/en/company/sustainability>.

Motore

- Il motore Cat® C7.1 è conforme agli standard sulle emissioni U.S. EPA Tier 4 Final e EU Stage V, Giappone 2014 (Tier 4 Final) e Corea Tier 5.
 - I motori diesel Cat devono essere alimentati a ULSD (combustibile diesel a bassissimo tenore di zolfo con al massimo 15 ppm di zolfo) o ULSD miscelato con i seguenti combustibili a intensità di carbonio inferiore fino a:
 - ✓ Biodiesel fino al 20% (FAME, fatty acid methyl ester)*
 - ✓ Combustibili diesel 100% rinnovabili, HVO (hydrogenated vegetable oil, olio vegetale idrogenato) e GTL (gas-liquido)
- Per un'applicazione corretta, fate riferimento alle linee guida. Consultate il dealer Cat o le "Raccomandazioni Caterpillar sui liquidi della macchina" (SLBU6250) per dettagli.
- *I motori senza dispositivi post-trattamento possono usare miscele superiori, fino a biodiesel al 30%.*

Impianto di climatizzazione

- L'impianto di climatizzazione su questa macchina contiene gas refrigerante fluorurato a effetto serra R134a (potenziale di riscaldamento globale = 1.430). L'impianto contiene 1,36 kg (3 lb) di refrigerante con un equivalente di CO₂ pari a 1,946 tonnellate metriche (2,145 tonnellate USA).

Vernice

- In base alle migliori conoscenze disponibili, la concentrazione massima consentita, misurata in ppm, dei seguenti metalli pesanti presenti nella vernice, è:
 - Bario < 0,01%
 - Cadmio < 0,01%
 - Cromo < 0,01%
 - Piombo < 0,01%

Prestazioni acustiche

Per le macchine che devono soddisfare le normative regionali applicabili di Ucraina, Regno Unito e Paesi che adottano le "Direttive UE".

Livello di pressione sonora sull'operatore (ISO 6396:2008) - 76 dB(A)

Livello di potenza sonora esterna (ISO 6395:1988) - 110 dB(A)

Oli e fluidi

- L'industria Caterpillar è piena di liquidi di raffreddamento a base di glicole etilenico. L'antigelo/liquido di raffreddamento motore diesel (DEAC) Cat e il liquido di raffreddamento a lunga durata Cat (ELC) possono essere riciclati. Per ulteriori informazioni, rivolgetevi al vostro dealer Cat locale.
- Cat Bio HYDO™ Advanced è un olio idraulico biodegradabile approvato da EU Ecolabel.
- È probabile che siano presenti fluidi aggiuntivi, consultate il Manuale di funzionamento e manutenzione o la Guida all'applicazione e all'installazione per consigli completi sui fluidi e intervalli di manutenzione.

Caratteristiche e tecnologia

- Le seguenti caratteristiche e tecnologie possono contribuire al risparmio di combustibile e/o alla riduzione del carbonio. Le caratteristiche potrebbero variare. Per ulteriori informazioni, rivolgetevi al vostro dealer Cat.
 - Trasmissione completamente automatica a tre velocità - È sufficiente impostare la velocità di avanzamento desiderata e il dozer si regola continuamente per la massima efficienza dei consumi e la massima potenza a terra.
 - Costi di manutenzione ridotti fino al 10% con intervalli di manutenzione prolungati
 - La tecnologia Assist consente agli operatori di lavorare in modo più rapido e preciso per risparmiare tempo, materiali e combustibile
 - Produttività migliorata del 50% grazie a tecnologie Cat come Cat Grade con Slope Assist e Cat Grade con 3D
 - Risoluzione dei problemi da remoto/Remote Flash

Riciclaggio

- I materiali inclusi nelle macchine sono categorizzati come segue con una percentuale di peso approssimativa. A causa delle variazioni delle configurazioni del prodotto, i seguenti valori nella tabella potrebbero subire delle variazioni.

Tipo di materiale	Percentuale in peso
Acciaio	78,81%
Ferro	7,69%
Metallo non ferroso	3,39%
Metallo misto	0,19%
Metallo misto e non-metallo	2,14%
Plastica	0,63%
Gomma	0,64%
Misto non metallico	0,06%
Liquido	0,43%
Altro	0,90%
Non categorizzato	5,12%
Totale	100%

- Una macchina con un tasso di riciclabilità più elevato garantirà un uso più efficiente di risorse naturali preziose e migliorerà il valore di fine vita del prodotto. Secondo la norma ISO 16714 (Macchine movimento terra - Riciclabilità e recuperabilità - Terminologia e metodo di calcolo), il tasso di riciclabilità è definito come percentuale in massa (frazione di massa in percentuale) della nuova macchina potenzialmente riciclabile, riutilizzabile o entrambi.

Tutte le parti nella distinta materiali vengono prima valutate in base al tipo di componente in base a un elenco di componenti definito dagli standard ISO 16714 e Japan CEMA (Construction Equipment Manufacturers Association). Le parti rimanenti vengono ulteriormente valutate per la riciclabilità in base al tipo di materiale.

A causa delle variazioni delle configurazioni del prodotto, il seguente valore nella tabella potrebbe subire delle variazioni.

Riciclabilità - 97%



D5

Movimentatore di rifiuti

Il pacchetto movimentazione rifiuti fornisce altre funzionalità per proteggere la macchina e l'operatore quando si lavora con rifiuti abrasivi. Protezioni specializzate, barre d'urto e tenute contribuiscono a proteggere la macchina da urti, avvolgimenti e detriti in sospensione nell'aria.

Prestazioni di nuova generazione

- Cablaggio con un peso e una potenza superiori rispetto al D6N per svolgere un'ampia gamma di attività di movimentazione di rifiuti.
- La trasmissione a 3 velocità completamente automatica consente un'accelerazione continua e regolare, cicli più veloci e un movimento più agile in cantiere.
- Non è necessario cambiare le marce. È sufficiente impostare la velocità di avanzamento desiderata e il dozer si regola continuamente per la massima efficienza dei consumi e la massima potenza a terra.
- Cabina completamente riprogettata e più spaziosa per un nuovo standard di comfort e produttività.
- Superficie vetrata maggiore e angolo del cofano più accentuato che offrono una visibilità migliore del 30% rispetto al modello precedente.

Maggiore protezione della macchina

- Cabina per elevate concentrazioni di detriti con sportelli in policarbonato resistenti agli urti, finestrini laterali fissi per una pressurizzazione migliorata
- Il prefiltro potenziato dell'aria permette di mantenere l'aria della cabina più pulita e pressurizzata per un maggiore comfort dell'operatore. Cat Parts offre vari filtri a richiesta per personalizzare la filtrazione per l'ambiente.
- Le protezioni inferiori per impieghi gravosi e la protezione per il serbatoio del combustibile proteggono i componenti più importanti della macchina.
- La tenuta interna tiene lontani i detriti dagli scomparti interni.
- La barra d'urto posteriore impedisce l'avvolgimento dei detriti sui cingoli.
- I riduttori finali protetti assicurano una maggiore protezione dagli urti e dall'avvolgimento.
- Le 12 luci LED Premium con protezione illuminano l'area di lavoro.

Facilità di manutenzione

- La ventola a inversione automatica permette un facile accesso per la pulizia.
- Il radiatore con protezione antidetriti, con 6,4 alette per pollice, aiuta a ridurre gli intasamenti.
- Il pianale della cabina ad accesso rapido a richiesta consente di accedere senza attrezzi all'apertura del pianale.
- Il filtro dell'aria del motore a richiesta con turbina/schermo fornisce aria più pulita alla trasmissione.

Allestimento studiato per il lavoro da svolgere

- Le lame per discarica sono dotate di un rack per rifiuti per aumentare la capacità produttiva quando la macchina viene impiegata tra i rifiuti.
- Il carro HDXL (Heavy Duty Extended Life) include pulegge folli sigillate con protezione in Kevlar® per impedire che detriti come fili, lacci o sacchetti in plastica si avvolgano intorno alle tenute.
- I cingoli con foro centrale favoriscono l'espulsione dei detriti.

Caratteristiche tecniche del movimentatore di rifiuti D5

Motore

Modello motore	Cat C7.1	
Emissioni	U.S. EPA Tier 4 Final/ EU Stage V/Giappone 2014/ Corea Tier 5	
Trasmissione	Completamente automatica a 3 velocità	
Potenza netta (1.770 giri/min)		
ISO 9249/SAE J1349	127 kW	170 hp
ISO 9249 (DIN)	172 mhp	
Potenza motore - Massima (1.600 giri/min)		
ISO 14396	148 kW	198 hp
ISO 14396 (DIN)	201 mhp	
Potenza lorda - Massima (1.600 giri/min)		
SAE J1995	151 kW	202 hp
Foro	105 mm	4,1 in
Corsa	135 mm	5,3 in
Cilindrata	7,1 L	433 in ³

- La potenza netta indicata è quella disponibile al volano di un motore dotato di ventola, filtro dell'aria, modulo emissioni pulite e alternatore.
 - La potenza indicata è testata secondo lo standard specificato in vigore al momento della produzione.
 - La potenza rimane inalterata fino a un'altitudine di 3.000 m (9.840 ft); oltre questa quota la riduzione di potenza è automatica.
 - I motori diesel Cat devono essere alimentati a ULSD (combustibile diesel a bassissimo tenore di zolfo con al massimo 15 ppm di zolfo) o ULSD miscelato con i seguenti combustibili a intensità di carbonio inferiore fino a:
 - ✓ Biodiesel fino al 20% (FAME, fatty acid methyl ester)*
 - ✓ Combustibili diesel 100% rinnovabili, HVO (hydrogenated vegetable oil, olio vegetale idrogenato) e GTL (gas-liquido)
- Per un'applicazione corretta, fate riferimento alle linee guida. Consultate il dealer Cat o le "Raccomandazioni Caterpillar sui liquidi della macchina" (SLBU6250) per dettagli.
- *I motori senza dispositivi post-trattamento possono usare miscele superiori, fino a biodiesel al 30%.*

Impianto di climatizzazione

L'impianto di climatizzazione su questa macchina contiene gas refrigerante fluorurato a effetto serra R134a (potenziale di riscaldamento globale = 1.430). L'impianto contiene 1,36 kg di refrigerante con un equivalente di CO₂ di 1,946 tonnellate metriche.

Capacità di rifornimento/liquidi

Serbatoio del combustibile	315 L	83,2 gal
Serbatoio DEF	16 L	4,2 gal
Sistema di raffreddamento	41 L	10,8 gal
Basamento motore	18 L	4,8 gal
Trasmissione	160 L	42,3 gal
Telai portarulli standard/LGP (ciascuno)	18/27 L	4,8/7,1 gal
Riduttori finali (ciascuno)	8 L	2,1 gal
Impianto idraulico	80 L	21,1 gal

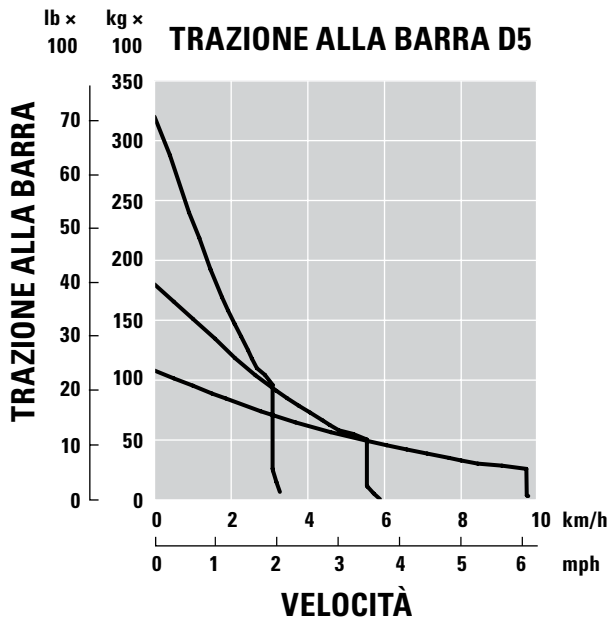
Trasmissione

Marcia avanti 0,5	2,5 km/h (2,4 km/h)	1,6 mph (1,5 mph)
Marcia avanti 1,0	3,3 km/h (3 km/h)	2,1 mph (1,9 mph)
Marcia avanti 1,5	4,4 km/h	2,7 mph
Marcia avanti 2,0	5,8 km/h	3,6 mph
Marcia avanti 2,5	7,5 km/h	4,7 mph
Marcia avanti 3,0	9,8 km/h	6,1 mph
Retromarcia 0,5	3,1 km/h (2,9 km/h)	1,9 mph (1,8 mph)
Retromarcia 1,0	4,1 km/h (3,5 km/h)	2,5 mph (2,2 mph)
Retromarcia 1,5	5,4 km/h	3,4 mph
Retromarcia 2,0	7,1 km/h	4,4 mph
Retromarcia 2,5	9,5 km/h	5,9 mph
Retromarcia 3,0	12,2 km/h	7,6 mph
Massimo sforzo di trazione alla barra		
Marcia avanti 1,0	320 kN	71.939 lbf
Marcia avanti 2,0	198 kN	44.512 lbf
Marcia avanti 3,0	113 kN	25.403 lbf

NOTA: i dati tra parentesi sono i valori per l'Europa.

Caratteristiche tecniche del movimentatore di rifiuti D5

Trazione alla barra



Comandi idraulici - Pressioni

Pressione di funzionamento massima dell'attrezzo	25.000 kPa	3.626 psi
--	------------	-----------

Pressione di funzionamento massima dello sterzo	45.000 kPa	6.527 psi
---	------------	-----------

Comandi idraulici - Pompa

Resa della pompa

Attrezzo	L/min	gal/min
Attrezzo	127 L/min	33,5 gal/min
Sterzo	165 L/min	43,5 gal/min
Ventola	49 L/min	12,9 gal/min
Flusso cilindro di sollevamento	127 L/min	33,5 gal/min
Flusso cilindro di inclinazione	127 L/min	33,5 gal/min
Flusso cilindro ripper	127 L/min	33,5 gal/min
Flusso cilindro di angolo - VPAT	127 L/min	33,5 gal/min

Caratteristiche tecniche del movimentatore di rifiuti D5

Movimentatore di rifiuti D5 - LGP VPAT

Peso operativo*	20.680 kg	45.599 lb
Peso di spedizione**	20.450 kg	45.092 lb
Pressione a terra (ISO 16754)	35,2 kPa	5,1 psi
Carro (standard)	46 sezioni/ 8 rulli inferiori	
1 Carreggiata	2.160 mm	85,0 in
2 Larghezza dei pattini (standard)	840 mm	33 in
3 Larghezza trattore	3.000 mm	118,1 in
4 Lunghezza del cingolo a terra	3.116 mm	122,7 in
Superficie di contatto al suolo (ISO 16754)	5,8 m ²	8.995 in ²
Altezza costola (impieghi estremi)	66 mm	2,6 in
Distanza libera da terra	473 mm	18,6 in
5 Altezza della macchina***	3.200 mm	126,0 in
6 Lunghezza del trattore base****	5.130 mm	202,0 in

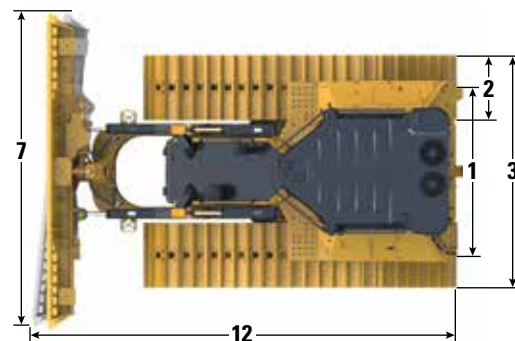
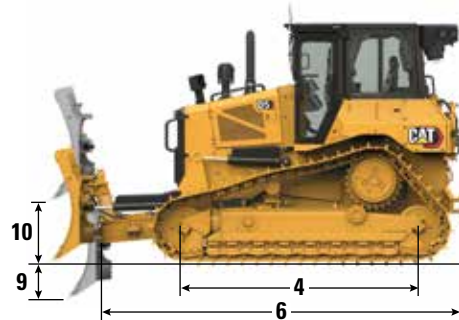
Tutte le dimensioni indicate sopra con carro Cat HDXL con pattini per impieghi estremi di larghezza massima per la configurazione, lama per discarica VPAT, sono calcolate in base a ISO 16754, salvo diversa indicazione.

*Il peso operativo include kit completo per movimentatore di rifiuti con lama per discarica, lubrificanti, liquido di raffreddamento, serbatoio del combustibile pieno, cabina per rifiuti con struttura ROPS/FOPS, pressurizzatore dell'aria della cabina, barra/scatola d'urto posteriore, carro dei rifiuti, riduttori finali con protezione, cingolo con foro centrale e operatore di 75 kg (165 lb).

**Il peso di spedizione include kit completo per movimentatore di rifiuti con lama per discarica (a lato), cilindri di sollevamento lama, telaio a C, lubrificanti, liquido di raffreddamento, serbatoio del combustibile pieno al 10%, cabina per rifiuti con struttura ROPS/FOPS, pressurizzatore dell'aria della cabina, barra/scatola d'urto posteriore, carro dei rifiuti, riduttori finali con protezione, cingolo con foro centrale.

***Altezza della macchina dalla punta della costola alla sommità dell'antenna Product Link. Con le antenne Cat Grade con 3D montate non occorre aggiungere nulla all'altezza della macchina.

****Lunghezza del trattore base dalla parte posteriore della scatola d'urto alla punta del telaio a C.



Lama

Configurazione	LGP VPAT per discarica	
Capacità (ISO 9246 - Incluso un rack per rifiuti su versoio)	6,3 m ³	8,2 yd ³
7 Larghezza tra cantonali	4.080 mm	13,4 ft
Larghezza senza cantonali	3.969 mm	156,3 in
Larghezza tra cantonali (lama angolata a 24°)	3.736 mm	147,1 in
Larghezza senza cantonali (lama angolata a 24°)	3.640 mm	143,3 in
Angolo massimo della lama	24°	
8 Altezza	1.473 mm	58 in
9 Profondità di scavo	580 mm	22,8 in
10 Altezza di sollevamento	1.051 mm	41,4 in
11 Inclinazione massima all'angolo della lama	371 mm	14,6 in
12 Angolo di inclinazione massima	8,5°	
Regolazione passo	60° (tagliente/a terra, nominale); -2°/+4°	
Lunghezza della macchina (lama dritta)	5.518 mm	217 in
Lunghezza della lama (lama angolata a 24°)	6.524 mm	248 in
Peso (lama)	1.370 kg	3.020 lb

Caratteristiche tecniche del movimentatore di rifiuti D5

Movimentatore di rifiuti D5 - VPAT

Peso operativo*	18.650 kg	41.123 lb
Peso di spedizione**	18.420 kg	40.616 lb
Pressione a terra (ISO 16754)	51,7 kPa	7,5 psi
Carro (standard)	40 sezioni/ 7 rulli inferiori	
1 Carreggiata	1.890 mm	74,4 in
2 Larghezza dei pattini (standard)	610 mm	24 in
3 Larghezza trattore	2.500 mm	98,4 in
4 Lunghezza del cingolo a terra	2.562 mm	100,9 in
Superficie di contatto al suolo (ISO 16754)	3,5 m ²	5.469 in ²
Altezza costola (impieghi estremi)	66 mm	2,6 in
Distanza libera da terra	358 mm	14,1 in
5 Altezza della macchina***	3.085 mm	121,5 in
6 Lunghezza del trattore base****	4.761 mm	187,4 in

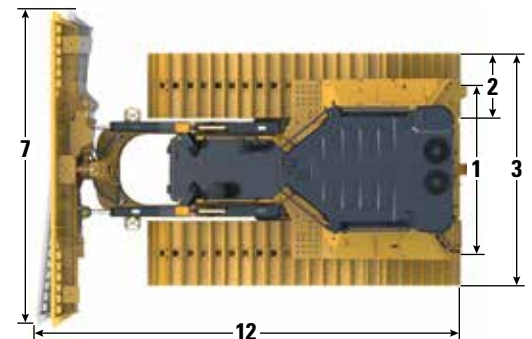
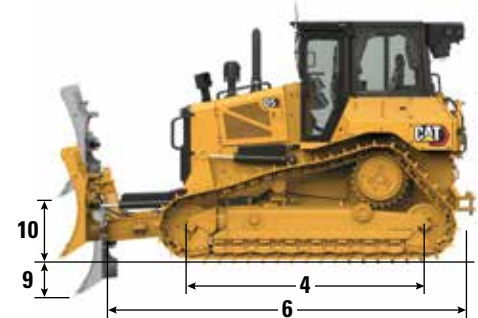
Tutte le dimensioni indicate sopra con carro Cat HDXL con pattini per impieghi estremi di larghezza massima per la configurazione, lama per discarica VPAT, sono calcolate in base a ISO 16754, salvo diversa indicazione.

*Il peso operativo include kit completo per movimentatore di rifiuti con lama per discarica, lubrificanti, liquido di raffreddamento, serbatoio del combustibile pieno, cabina per rifiuti con struttura ROPS/FOPS, pressurizzatore dell'aria della cabina, barra/scatola d'urto posteriore, carro dei rifiuti, riduttori finali con protezione, cingolo con foro centrale e operatore di 75 kg (165 lb).

**Il peso di spedizione include kit completo per movimentatore di rifiuti con lama per discarica (a lato), cilindri di sollevamento lama, telaio a C, lubrificanti, liquido di raffreddamento, serbatoio del combustibile pieno al 10%, cabina per rifiuti con struttura ROPS/FOPS, pressurizzatore dell'aria della cabina, barra/scatola d'urto posteriore, carro dei rifiuti, riduttori finali con protezione, cingolo con foro centrale.

***Altezza della macchina dalla punta della costola alla sommità dell'antenna Product Link. Con le antenne Cat Grade con 3D montate non occorre aggiungere nulla all'altezza della macchina.

****Lunghezza del trattore base dalla parte posteriore della scatola d'urto alla punta del telaio a C.



Mostrata la configurazione GP VPAT

Lama

Configurazione	VPAT per discarica	
Capacità (ISO 9246 - Incluso un rack per rifiuti su versoio)	6,8 m ³	8,9 yd ³
7 Larghezza tra cantonali	3.272 mm	10,7 ft
Larghezza senza cantonali	3.159 mm	10,4 ft
Larghezza tra cantonali (lama angolata a 24°)	2.998 mm	118,0 in
Larghezza senza cantonali (lama angolata a 24°)	2.908 mm	114,5 in
Angolo massimo della lama	24°	
8 Altezza	1.687 mm	66,4 in
9 Profondità di scavo	559 mm	22,0 in
10 Altezza di sollevamento	971 mm	38,2 in
11 Inclinazione massima all'angolo della lama	257 mm	10,1 in
12 Angolo di inclinazione massima	8,5°	
Regolazione passo	60° (tagliente/a terra, nominale); -2°/+4°	
Lunghezza della macchina (lama dritta)	5.153 mm	203 in
Lunghezza della lama (lama angolata a 24°)	5.842 mm	230 in
Peso lama	1.265 kg	2.889 lb

Caratteristiche tecniche del movimentatore di rifiuti D5

Movimentatore di rifiuti D5 - SU

Peso operativo*	18.860 kg	41.138 lb
Peso di spedizione**	18.630 kg	41.079 lb
Pressione a terra (ISO 16754)	52,4 kPa	7,6 psi
Carro	40 sezioni/ 7 rulli inferiori	
1 Carreggiata	1.890 mm	74,4 in
2 Larghezza dei pattini (standard)	610 mm	24 in
3 Larghezza del trattore (senza perni di articolazione)	2.500 mm	98,4 in
4 Lunghezza del cingolo a terra	2.562 mm	100,9 in
Superficie di contatto al suolo (ISO 16754)	3.5 m ²	5,469 in ²
Altezza costola (impieghi estremi)	66 mm	2,6 in
Distanza libera da terra	358 mm	14,1 in
5 Altezza della macchina***	3.085 mm	121,5 in
6 Lunghezza del trattore base****	4.108 mm	161,7 in

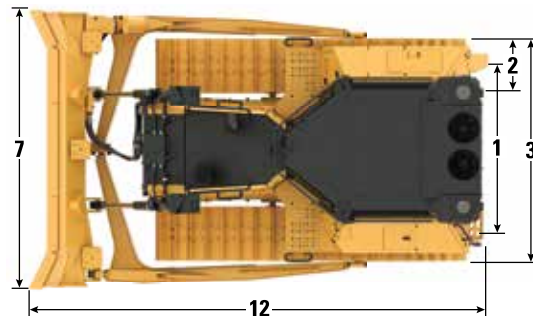
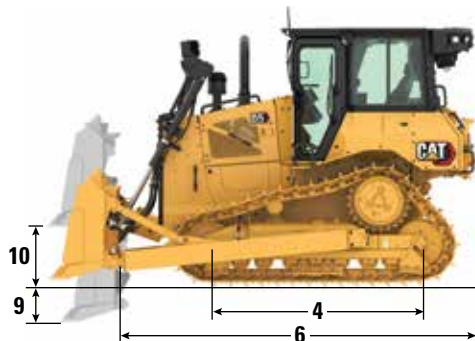
Tutte le dimensioni indicate sopra con carro Cat HDXL con pattini per impieghi estremi di larghezza massima per la configurazione, lama per discarica SU, sono calcolate in base a ISO 16754, salvo diversa indicazione.

*Il peso operativo include kit completo per movimentatore di rifiuti con lama per discarica, lubrificanti, liquido di raffreddamento, serbatoio del combustibile pieno, cabina per rifiuti con struttura ROPS/FOPS, pressurizzatore dell'aria della cabina, barra/scatola d'urto posteriore, carro dei rifiuti, riduttori finali con protezione, cingolo con foro centrale e operatore di 75 kg (165 lb).

**Il peso di spedizione include kit completo per movimentatore di rifiuti con lama per discarica e bracci di spinta installati (a lato), cilindri di sollevamento lama, telaio a C, lubrificanti, liquido di raffreddamento, serbatoio del combustibile pieno al 10%, cabina per rifiuti con struttura ROPS/FOPS, pressurizzatore dell'aria della cabina, barra/scatola d'urto posteriore, carro dei rifiuti, riduttori finali con protezione, cingolo con foro centrale.

***Altezza della macchina dalla punta della costola alla sommità dell'antenna Product Link. Con le antenne Cat Grade con 3D montate non occorre aggiungere nulla all'altezza della macchina.

****Lunghezza del trattore base dalla parte posteriore della scatola d'urto alla punta dei cilindri di sollevamento in ritrazione.



Mostrata la configurazione SU standard

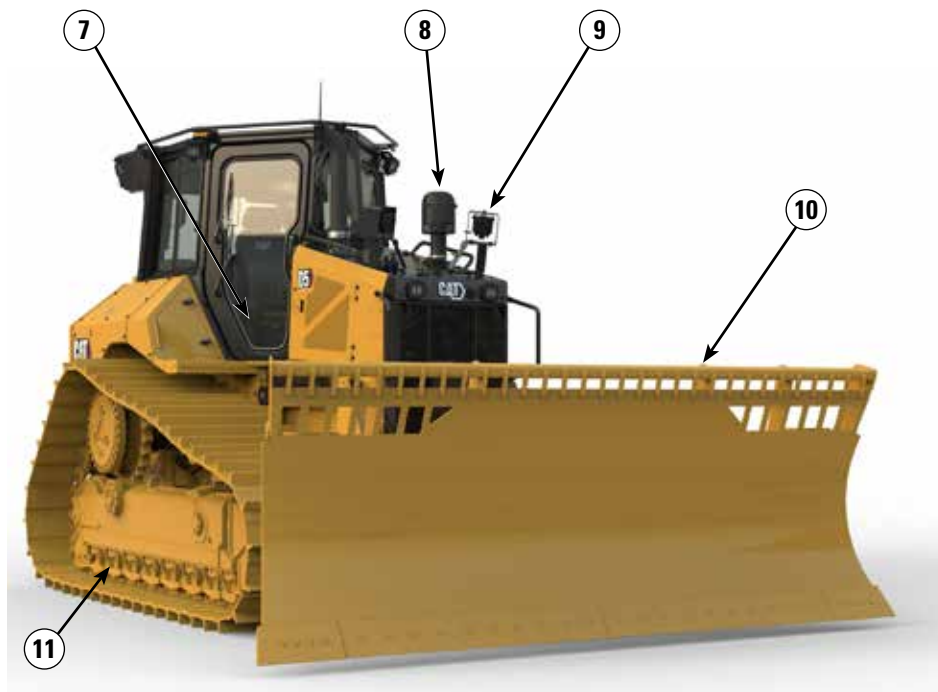
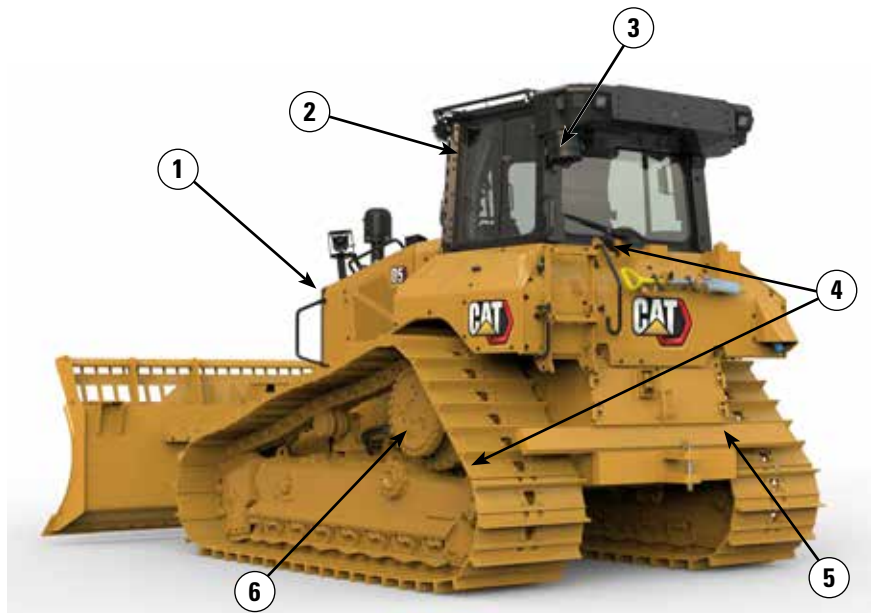
Lama

Configurazione	SU per discarica	
Capacità (ISO 9246 - Incluso un rack per rifiuti su versoio)	7,3 m ³	9,5 yd ³
7 Larghezza tra cantonali	3.164 mm	10,4 ft
Larghezza senza cantonali	3.122 mm	10,2 in
8 Altezza	1.703 mm	67,0 in
9 Profondità di scavo	544 mm	21,4 in
10 Altezza di sollevamento	1.104 mm	43,4 in
11 Inclinazione massima all'angolo della lama	140 mm	5,5 in
12 Angolo di inclinazione massima	8°	
Regolazione passo	±5,1°	
Lunghezza della macchina con lama per discarica SU	5.240 mm	206 in
Peso lama (lama per discarica + bracci di spinta HD installati)	2.250 kg	4.960 lb

Caratteristiche tecniche del movimentatore di rifiuti D5

Caratteristiche del movimentatore di rifiuti D5

- 1) Il radiatore con protezione antidetriti, con 6,4 alette per pollice, aiuta a ridurre gli intasamenti. La ventola a inversione automatica permette un facile accesso per la pulizia.
- 2) La cabina per elevate concentrazioni di detriti è dotata di sportelli in policarbonato resistenti agli urti, finestrini laterali fissi per una pressurizzazione migliorata.
- 3) Il prefiltro potenziato dell'aria permette di mantenere l'aria della cabina più pulita e pressurizzata per un maggiore comfort dell'operatore. Cat Parts offre vari filtri a richiesta per personalizzare la filtrazione per l'ambiente.
- 4) Le protezioni inferiori per impieghi gravosi e la protezione per il serbatoio del combustibile proteggono i componenti più importanti della macchina. La tenuta interna tiene lontani i detriti dagli scomparti interni.
- 5) La barra d'urto posteriore impedisce che i detriti si avvolgano intorno ai cingoli.
- 6) I riduttori finali protetti assicurano una maggiore protezione dagli urti e dall'avvolgimento.



- 7) Il pianale della cabina ad accesso rapido a richiesta consente di accedere senza attrezzi all'apertura del pianale.
- 8) Il filtro dell'aria del motore a richiesta con turbina/schermo fornisce aria più pulita alla trasmissione.
- 9) Le 12 luci LED Premium illuminano l'area di lavoro.
- 10) Le lame per scarica sono dotate di un rack per rifiuti per aumentare la capacità produttiva quando la macchina viene impiegata per materiali più leggeri, come i rifiuti.

11) Carro per rifiuti

- Il carro HDXL (Heavy Duty Extended Life) include pulegge folli sigillate con protezione in Kevlar per impedire che detriti come fili, lacci o sacchetti in plastica si avvolgano intorno alle tenute.
- I cingoli con foro centrale favoriscono l'espulsione dei detriti.

Caratteristiche tecniche del movimentatore di rifiuti D5

Pattini

Non tutti i pattini sono disponibili in tutte le regioni. Per dettagli, rivolgetevi al vostro dealer Cat.

Nota: sebbene sia disponibile una vasta gamma di pattini, i pattini con fori centrali sono altamente raccomandati per le migliori prestazioni nelle applicazioni di movimentazione rifiuti e discarica.

Valvola combustibile			
560 mm (22 in)	A lunga durata per impieghi gravosi (HDXL)	Impieghi moderati	
560 mm (22 in)	HDXL	Impieghi estremi	
600 mm (24 in)	HDXL	Impieghi moderati	
600 mm (24 in)	HDXL	Impieghi estremi	
600 mm (24 in)	HDXL	Impieghi estremi	Foro centrale
LGP			
840 mm (33 in)	HDXL	Impieghi estremi	
840 mm (33 in)	HDXL	Impieghi estremi	Foro centrale
860 mm (34 in)	HDXL	Impieghi estremi	

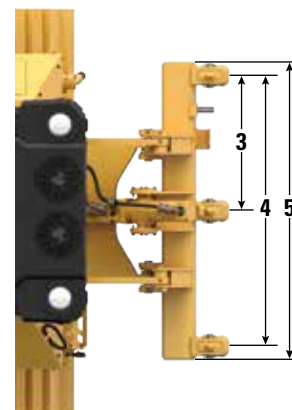
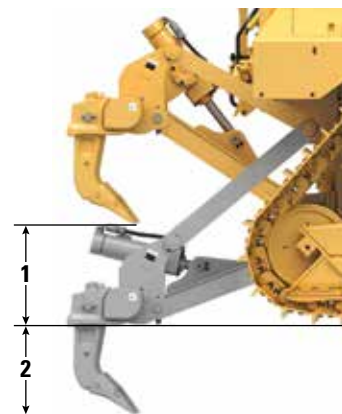
Dimensioni - Attrezzature posteriori

Aggiungere quanto segue alla lunghezza totale della macchina quando vengono installate queste attrezzature posteriori.

D5	Barra di traino		Verricello		Ripper		Scatola d'urto	
Dozer VPAT e braccio di spinta	16 mm	0,6 in	446 mm	17,6 in	1.060 mm	41,7 in	152 mm	6 in

Ripper

Tipo	Parallelogramma fisso	
Peso con tre denti	1.393 kg	3.071 lb
1 Distanza massima, da terra (punta del dente)		
D5 VPAT/Bracci di spinta	404 mm	15,9 in
D5 LGP VPAT	518 mm	20,4 in
2 Penetrazione massima		
Valvola combustibile	552 mm	21,7 in
LGP	437 mm	17,2 in
3 Spaziatura porta-denti	1.000 mm	3 ft 3,4 in
4 Larghezza tra denti	2 m	6 ft 7 in
Sezione dente	73 mm × 176 mm	2,9 in × 6,9 in
Numero di porta-denti	3	
5 Larghezza barra totale	2.202 mm	86,7 in
Profilo trasversale barra porta-denti	219 mm × 254 mm	8,6 in × 10,0 in
Forza di penetrazione massima		
Valvola combustibile	51,6 kN	11.600 lbf
LGP	43 kN	9.667 lbf
Forza di strappo massima		
Valvola combustibile	211,2 kN	47.480 lbf
LGP	170 kN	38.217 lbf



Caratteristiche tecniche del movimentatore di rifiuti D5

Verricello

Modello di verricello	PA55, velocità standard	
Peso*	1.277 kg	2.815 lb
Capacità olio	73 L	19,3 gal
Lunghezza verricello e staffa	1.145 mm	45,1 in
Larghezza scatola del verricello	975 mm	38,4 in
Diametro tamburo	254 mm	10 in
Larghezza tamburo	315 mm	12,4 in
Diametro flangia	504 mm	19,8 in
Capacità del tamburo - 22 mm (0,88 in)	88 m	288 ft 9 in
Azionamento verricello	Meccanico	
Comando	Elettrico	
Larghezza totale	975 mm	38,4 in
Diametro cavo (raccomandato)	19 mm	0,75 in
Dimensioni ghiera cavo (diametro esterno × lunghezza)	54 mm × 67 mm	2,1 in × 2,6 in
Valore massimo a tamburo scoperto		
Capacità di trazione	31.388 kg*	69.200 lb*
Velocità di avvolgimento	43 m/min	141 ft/min
Valore massimo a tamburo pieno		
Capacità di trazione	23.359 kg*	54.100 lb*
Velocità di avvolgimento	66 m/min	210 ft/min

Modello di verricello	PA55, bassa velocità	
Peso*	1.277 kg	2.815 lb
Capacità olio	73 L	19,3 gal
Lunghezza verricello e staffa	1.145 mm	45,1 in
Larghezza scatola del verricello	975 mm	38,4 in
Diametro tamburo	254 mm	10 in
Larghezza tamburo	315 mm	12,4 in
Diametro flangia	504 mm	19,8 in
Capacità del tamburo - 22 mm (0,88 in)	88 m	288 ft 9 in
Azionamento verricello	Meccanico	
Comando	Elettrico	
Larghezza totale	975 mm	38,4 in
Diametro cavo (raccomandato)	19 mm	0,75 in
Dimensioni ghiera cavo (diametro esterno × lunghezza)	54 mm × 67 mm	2,1 in × 2,6 in
Valore massimo a tamburo scoperto		
Capacità di trazione	31.388 kg*	69.200 lb*
Velocità di avvolgimento	16 m/min	53 ft/min
Valore massimo a tamburo pieno		
Capacità di trazione	31.388 kg*	69.200 lb*
Velocità di avvolgimento	28 m/min	91 ft/min

*Il peso include pompa, comandi dell'operatore, olio, staffe di montaggio e distanziali.

I verricelli sono disponibili con velocità standard e ridotta.

Standard

ROPS/FOPS/OPS

- La struttura ROPS (Rollover Protective Structure) offerta da Caterpillar per la macchina è conforme ai criteri ROPS ISO 3471:2008.
- La struttura FOPS (Falling Object Protective Structure) è conforme allo standard ISO 3449:2005 di Livello II.
- Gli schermi OPS (Operator Protective Structure) soddisfano i criteri OPS in base a ISO 8084:2003 e WCB G604:2011.

Freni

- Freni conformi allo standard ISO 10265:2008.

Informazioni sui livelli di rumorosità

Potrebbe essere necessario usare protezioni per l'udito quando la macchina viene utilizzata con una cabina senza adeguata manutenzione o con sportelli e finestrini aperti per periodi prolungati in ambienti rumorosi.

Livello di rumorosità		Metodo di prova
Livello di pressione sonora sull'operatore	76 dB (A)	"ISO 6396:2008" ⁽¹⁾
	76 dB(A)*	
Livello di potenza sonora esterna	110 dB(A)	"ISO 6395:2008" ⁽²⁾
	110 dB(A)*	"ISO 6395:1988" ⁽²⁾

*Per le macchine che devono soddisfare le normative regionali applicabili di Ucraina, Regno Unito e Paesi che adottano le "Direttive UE".

⁽¹⁾La misurazione è stata eseguita con la ventola di raffreddamento del motore al 70% della velocità massima. Il livello sonoro può variare in funzione delle diverse velocità della ventola di raffreddamento del motore. La misurazione è stata eseguita con gli sportelli e i finestrini della cabina chiusi. La cabina è stata sottoposta a manutenzione e installata in modo corretto.

⁽²⁾La misurazione è stata eseguita con la ventola di raffreddamento del motore al 70% della velocità massima. Il livello sonoro può variare in funzione delle diverse velocità della ventola di raffreddamento del motore.

I livelli di rumorosità indicati sopra includono sia l'incertezza di misurazione, che l'incertezza dovuta alle variazioni di produzione.

Livelli di vibrazioni

Massimo su mano/braccio*	
ISO 5349:2001	2,5 m/s ²
Intero corpo max*	
ISO/TR25398:2006	0,5 m/s ²
Fattore di trasmissibilità al sedile	
ISO 7096:2000 - Classe spettrale EM6	<0,7

- I valori sono riferiti a un operatore esperto impegnato in un'applicazione di spianatura. Per maggiori informazioni, consultare il Manuale di funzionamento e manutenzione.

Filtraggio avanzato della cabina

Cabina operatore

- I condotti HVAC distribuiti con controllo automatico della temperatura e la velocità della ventola assicurano comfort all'operatore con input utente ridotto.
- Ridotta manutenzione della massa radiante del condensatore con ventole reversibili automatiche.
- Filtraggio avanzato della cabina Cat di serie.

Filtraggio avanzato della cabina Cat

- Protezione dell'operatore da particolato respirabile (0,3-10 micron).
- Cabina pressurizzata in modo sostenibile (conforme alle regole sulla silice USA).
- Ridotta manutenzione con filtri a lunga durata e altamente efficienti.
- Protezione per tutti i componenti della cabina: elettronica e così via.
- Agevola la conformità ai requisiti contenuti nella Tabella 1 delle regole della silice dell'OSHA (U.S. Occupational Safety and Health Administration) per le cabine operatore.
- Offerte filtro multilivello per miglioramenti dell'efficienza a richiesta. Rivolgetevi al vostro dealer Cat per conoscere la disponibilità.
 - MERV 16 - Attrezzatura standard
 - HEPA
 - Carboni attivi + HEPA
 - ABEK1 + HEPA

Caratteristiche tecniche del movimentatore di rifiuti D5

Funzioni tecnologiche del dozer

Funzioni della tecnologia Assist per consentire agli operatori con vari livelli di esperienza di svolgere il proprio lavoro in modo più rapido e accurato. Le offerte Grade e Command permettono di migliorare ulteriormente la produttività, l'efficienza e la sicurezza in cantiere.

La cabina è predisposta per il sistema di controllo del livellamento di terze parti, dotata di interfaccia CAN, passacavi per cablaggio e caratteristiche di montaggio per semplificare l'installazione del sistema di controllo del livellamento preferito.

ARO con pacchetto Assist

Predisposizione per il montaggio (ARO, Attachment Ready Option)	ARO fornisce le predisposizioni per cablaggio e montaggio per l'installazione da parte del dealer di Grade con 3D, AccuGrade, UTS o altri sistemi di controllo del livellamento.
Cat GRADE con Slope Assist	Slope Assist mantiene automaticamente la posizione prestabilita della lama senza segnale GnSS/GPS, senza hardware o software aggiuntivi. Per le macchine con 3D, gli operatori possono passare facilmente dal sistema completamente automatico 3D a Slope Assist.
Steer Assist	Steer Assist automatizza lo sterzo del cingolo e dell'inclinazione della lama. Consente di ridurre lo sforzo dell'operatore mantenendo automaticamente la marcia rettilinea con carichi leggeri o carichi pesanti su terreno pianeggiante e pendenze trasversali. Nessuna necessità di GNSS/GPS.
Stable Blade	La funzione Stable Blade interagisce perfettamente con gli interventi dell'operatore per aiutare a creare una superficie più liscia durante le operazioni manuali.
Slope Indicate	Il sistema Slope Indicate è incluso nel display principale della macchina e mostra la pendenza laterale e le pendenze in salita/discesa per aiutare gli operatori nel lavoro in pendenza.
Blade Load Monitor	Blade Load Monitor fornisce un feedback in tempo reale sul carico attuale rispetto al carico ottimale della lama in base alle condizioni del terreno. Monitora in modo attivo il carico della macchina e lo slittamento dei cingoli per aiutare a raggiungere una capacità di spinta ottimale. ¹
Traction Control	Traction Control riduce automaticamente lo slittamento dei cingoli per consentire di risparmiare tempo e combustibile, oltre a ridurre l'usura dei cingoli. ¹
AutoCarry™	AutoCarry automatizza il sollevamento della lama per aiutare ad avere carichi più costanti della lama con ogni passata e ridurre lo slittamento dei cingoli. ¹

Grade 3D con pacchetto Assist

Include tutte le funzionalità di ARO con pacchetto Assist sopra elencate, oltre a:

Cat Grade con 3D	La tecnologia Cat Grade with 3D integrata in fabbrica impiega il GNSS/GPS per controllare la lama per poter realizzare il piano di progetto più rapidamente. Antenne più piccole sono integrate nel tetto della cabina e ricevitori GNSS/GPS sono montati all'interno della cabina per una migliore protezione contro i furti. ²
Steer Assist 3D	Consente di seguire automaticamente le linee guida dai piani di progettazione del sito (o progetti interni) sotto carico leggero o carico pesante. ²
Display Grade touchscreen dedicato	L'interfaccia operatore Grade full-color è più intuitiva e facile da utilizzare. Il display touchscreen da 254 mm (10 in) utilizza la piattaforma Android e funziona come uno smartphone.

Comando a distanza/Cat Command

Predisposizione della cabina per il comando a distanza (standard)	La cabina è predisposta per il comando a distanza dalla fabbrica tramite un connettore esterno per l'installazione da parte del dealer del sistema di comando a distanza Cat Command
Comando per la spianatura ² (a richiesta)	La tecnologia di comando a distanza Cat Command assicura la totale manovrabilità del dozer da una distanza di sicurezza quando si lavora in ambienti potenzialmente pericolosi. Command offre la scelta tra console con linea di vista o cabine operatore per lunghe distanze (non in linea di vista).

¹Funzione non utilizzabile al chiuso o in aree in cui il segnale GPS non è disponibile.

²Richiede l'installazione di attrezzatura abilitata tramite software (SEA, Software Enabled Attachment) se non configurata in fabbrica.

Nota: le tecnologie Grade e Assist, eccetto Slope Indicate, Blade Load Monitor e Traction Control, non sono compatibili con le lame angolare o per usi speciali di Cat Work Tools. Per ulteriori informazioni, rivolgersi al proprio dealer Cat.

Attrezzatura standard e a richiesta del movimentatore di rifiuti D5

Attrezzatura standard e a richiesta

L'attrezzatura standard e a richiesta può variare. Per ulteriori informazioni, rivolgetevi al vostro dealer Cat.

	Standard	A richiesta		Standard	A richiesta
TRASMISSIONE			TECNOLOGIA CAT		
Motore diesel Cat C7.1	✓		Slope Indicate	✓	
Trasmissione completamente automatica a 3 velocità:	✓		ARO con pacchetto Assist		✓
– Passaggi alla marcia inferiore e inversioni di direzione automatici			– Predisposizione per il montaggio (ARO, Attachment Ready Option)		
– Acceleratore controllato, compensazione del carico			– Slope Assist		
– Regolazione infinita della velocità di avanzamento			– Steer Assist		
– Controllo della velocità bidirezionale programmabile/selezionabile			– Stable Blade		
Postrefrigeratore aria-aria (ATAAC)	✓		– Blade Load Monitor		
Massa radiante del radiatore resistente ai detriti (6,4 alette per pollice)	+		– Traction Control		
Candele a incandescenza automatiche	✓		– AutoCarry		
Sterzo differenziale	✓		Grade 3D con pacchetto Assist		✓
Prefiltro dell'aria motore	✓		– Display Grade touchscreen full-color da 254 mm (10 in)		
Prefiltro dell'aria motore con turbina/schermo		*	– Steer Assist 3D		
Arresto motore al minimo	✓		– Antenne e ricevitori Grade		
Controllo migliorato della trasmissione:	✓		– Grade Software Enabled Attachment (SEA)		
– Controllo della discesa in pendenza			– Funzionalità ARO con Assist		
– Sistema di ausilio alla partenza in pendenza			Predisposizione per controllo livellamento di terze parti	✓	
– Pedale del freno/decelerazione			Compatibilità con radio e stazioni base di Trimble, Topcon e Leica.	✓	
– Comando raggio sterzata			Possibilità di installare sistemi Grade con 3D di Trimble, Topcon e Leica	✓	
Liquido di raffreddamento a lunga durata	✓		Product Link, cellulare	✓	
Dispositivo di ausilio all'avviamento a etere		✓	Product Link - Doppio cellulare/Satellite		✓
Riduttore finale - Rifiuti	+		Aggiornamento Flash remoto/Risoluzione dei problemi	✓	
Riduttori finali - Standard o LGP	✓		Connettività Grade		✓
Pompa di adescamento del combustibile	✓		ID operatore	✓	
Separatore acqua/combustibile	✓		Sicurezza della macchina - Codice di accesso	✓	
Ventola idraulica di tipo reversibile	+		Sicurezza della macchina - Bluetooth		✓
Insonorizzazione (solo UE)		✓	Predisposizione per il comando a distanza	✓	
Massa radiante del radiatore con protezione antidetriti		✓	Cat Command for Dozing		✓

(continua alla pagina seguente)

+Incluso nel pacchetto movimentatore di rifiuti

*Consigliato

Attrezzatura standard e a richiesta del movimentatore di rifiuti D5

Attrezzatura standard e a richiesta (continua)

L'attrezzatura standard e a richiesta può variare. Per ulteriori informazioni, rivolgetevi al vostro dealer Cat.

	Standard	A richiesta		Standard	A richiesta
CABINA			CARRO		
Cabina completamente riprogettata e insonorizzata, con struttura protettiva antiribaltamento integrata (IROPS, Integrated Roll-Over Protective Structure), predisposizione per schermo	✓		Carro standard o con bassa pressione a terra (LGP, Low Ground Pressure)	✓	
Cabina per elevate concentrazioni di detriti/rifiuti con sportelli in policarbonato resistenti agli urti, finestrini laterali fissi	+		Impieghi gravosi (HDXL con DuraLink)	+	
Display a cristalli liquidi touchscreen full-color da 254 mm (10 in)	✓		Carro per rifiuti	+	
Telecamera posteriore integrata	✓		Rulli superiori	✓	
Caratteristiche principali della macchina in-display	✓		Tendicingoli idraulici	✓	
Profilo di applicazione	✓		Rulli e cingoli lubrificati a vita	✓	
ID operatore/ID operatore con sicurezza	✓		Pattini con fori centrali per impieghi estremi (vedere il grafico a pagina 26)	+	
Cabina Premium con braccioli regolabili	✓		Telaio portarulli riprogettato	✓	
Sedile in tessuto	✓		Protezione per telaio portarulli: centrale, parziale o totale (NOTA: protezioni guida centrali standard su macchina LGP)		✓
Sedile riscaldato/ventilato in pelle deluxe		✓	APRIPISTA		
Comandi elettroidraulici dello sterzo e dell'attrezzatura	✓		Kit dozer VPAT		✓
Comandi con joystick - ARO		✓	Kit dozer per impieghi gravosi SU		*
Prefiltro potenziato dell'aria fresca	+		LAME		
Impianto di climatizzazione montato in cabina	✓		VPAT		✓
Specchietto retrovisore	✓		Semiuniversale		✓
Cintura di sicurezza retrattile da 76 mm (3 in)	✓		VPAT ripiegabile		✓
Kit cintura di sicurezza a 4 punti (installato dal dealer)		✓	Rifiuti/discarica - Semiuniversale		*
Corrimano su entrambi i lati del tetto della cabina	✓		Rifiuti/discarica - VPAT		*
Predisposizione per il sistema di comunicazione		✓	IDRAULICA		
Radio - AM/FM/AUX/USB/Bluetooth		✓	Idraulica Load Sensing	✓	
Vani portaoggetti aggiuntivi	✓		Sterzo indipendente e pompe attrezzo	✓	
Portabicchieri	✓				
Tappetini, cruscotto	✓				
Vano portaoggetti	✓				
Portavivande	✓				
Tergicristalli	✓				

(continua alla pagina seguente)

+Incluso nel pacchetto movimentatore di rifiuti

*Consigliato

Attrezzatura standard e a richiesta del movimentatore di rifiuti D5

Attrezzatura standard e a richiesta (continua)

L'attrezzatura standard e a richiesta può variare. Per ulteriori informazioni, rivolgetevi al vostro dealer Cat.

	Standard	A richiesta		Standard	A richiesta
IMPIANTO ELETTRICO			BATTERIE, DISPOSITIVI DI AVVIAMENTO, ALTERNATORI E LIQUIDO DI RAFFREDDAMENTO		
Luci Premium - 12 LED	+		Alternatore da 95 A	✓	
Allarme di retromarcia	✓		Dispositivo di avviamento da 24 V	✓	
Faro rotante stroboscopico	+		Liquido di raffreddamento del motore Arctic, -51 °C (-60 °F)		✓
Convertitore: un'uscita 12 V, 15 A	✓		Liquido di raffreddamento del motore, -37 °C (-35 °F)	✓	
Avvisatore acustico parte anteriore	✓		Kit per basse temperature: batteria per impieghi gravosi, dispositivo di avviamento per impieghi gravosi, dispositivo di ausilio all'avviamento a etere, riscaldatore dell'acqua della camicia		✓
ASSISTENZA E MANUTENZIONE			ATTREZZATURE		
Rimozione della cabina in 30 minuti	✓		Due batterie esenti da manutenzione da 12 V (950 cca) (sistema a 24 V)	✓	
Sistema di inclinazione regolabile (VPAT)	✓		Impianto idraulico posteriore della predisposizione ripper		✓
Prese di pressione centralizzate remote	✓		Comando ripper/verricello		✓
Scarichi ecologici	✓		Ripper con denti dritti o curvi		✓
Intervalli di manutenzione estesi (500 ore per motore, 1.000 ore per trasmissione)	✓		Verricello: – PACCAR PA55, bassa velocità della presa di forza – PACCAR PA55, velocità standard della presa di forza – Assemblaggio passacavo; 3 rulli, per verricelli PA55 – Kit di retrofit (4° rullo); per verricelli PA55		✓
Riempimento rapido del combustibile		✓	Barra di traino		✓
Centro di manutenzione a terra (sezionatore elettrico remoto, interruttore di arresto secondario, contaore)	✓		Scatola d'urto posteriore con barra d'urto	+	
Cambio rapido dell'olio		✓	PROTEZIONI E SCHERMI		
Sportelli radiatore con bocchette per impieghi gravosi, con bocchette e cerniere	✓		Protezioni inferiori - Impieghi gravosi	+	
Scaletta di accesso posteriore	✓		Protezioni e serbatoio del combustibile	+	
Luce di lavoro posteriore		✓	Corrimano	✓	
Riempimento della pompa del combustibile (solo UE)		✓	Protezioni per luci Premium, anteriori e laterali	+	
Vani motore rimovibili, con bocchette e cerniere	✓		Schermo laterale e posteriore		✓
Porte di prelievo S·O·S SM	✓		Vani posteriori per impieghi gravosi	+	
Supporto per escavatore	✓		Tenuta in tutta la macchina per una maggiore protezione dai detriti	+	
Luce di lavoro sotto il cofano		✓			

+Incluso nel pacchetto movimentatore di rifiuti



D5

Impieghi gravosi/silvicoltura

Rispondete alle esigenze della silvicoltura e della bonifica terreni con attrezzature installate in fabbrica progettate per proteggere l'operatore e la macchina negli ambienti più ostili.

Prestazioni di nuova generazione

- Cablaggio con un peso e una potenza superiori rispetto al D6N per svolgere un'ampia gamma di attività di silvicoltura e bonifica.
- La trasmissione a 3 velocità completamente automatica consente un'accelerazione continua e regolare, cicli più veloci e un movimento più agile in cantiere.
- Non è necessario cambiare le marce. È sufficiente impostare la velocità di avanzamento desiderata e il dozer si regola continuamente per la massima efficienza dei consumi e la massima potenza a terra.
- Cabina completamente riprogettata e più spaziosa per un nuovo standard di comfort e produttività.
- Superficie vetrata maggiore e angolo del cofano più accentuato che offrono una visibilità migliore del 30% rispetto al modello precedente.

Impieghi gravosi/silvicoltura

- La cabina per elevate concentrazioni di detriti è dotata di sportelli in policarbonato resistente agli urti.
- Include schermi per finestrini posteriori/laterali e protezioni mobili per proteggere la macchina e l'operatore dai detriti.
- Le protezioni inferiori per impieghi gravosi e la protezione per il serbatoio di combustibile schermano i componenti più importanti della macchina.
- Il filtro dell'aria del motore a richiesta con turbina/schermo fornisce aria più pulita alla trasmissione.
- Le 12 luci LED Premium illuminano l'area di lavoro.

Caratteristiche tecniche per la silvicoltura/impieghi gravosi del modello D5

Motore

Modello motore	Cat C7.1	
Emissioni	U.S. EPA Tier 4 Final/ EU Stage V/Giappone 2014/ Corea Tier 5	
Trasmissione	Completamente automatica a 3 velocità	
Potenza netta (1.770 giri/min)		
ISO 9249/SAE J1349	127 kW	170 hp
ISO 9249 (DIN)	172 mhp	
Potenza motore - Massima (1.600 giri/min)		
ISO 14396	148 kW	198 hp
ISO 14396 (DIN)	201 mhp	
Potenza lorda - Massima (1.600 giri/min)		
SAE J1995	151 kW	202 hp
Foro	105 mm	4,1 in
Corsa	135 mm	5,3 in
Cilindrata	7,1 L	433 in ³

- La potenza netta indicata è quella disponibile al volante di un motore dotato di ventola, filtro dell'aria, modulo emissioni pulite e alternatore.
 - La potenza indicata è testata secondo lo standard specificato in vigore al momento della produzione.
 - La potenza rimane inalterata fino a un'altitudine di 3.000 m (9.840 ft); oltre questa quota la riduzione di potenza è automatica.
 - I motori diesel Cat devono essere alimentati a ULSD (combustibile diesel a bassissimo tenore di zolfo con al massimo 15 ppm di zolfo) o ULSD miscelato con i seguenti combustibili a intensità di carbonio inferiore fino a:
 - ✓ Biodiesel fino al 20% (FAME, fatty acid methyl ester)*
 - ✓ Combustibili diesel 100% rinnovabili, HVO (hydrogenated vegetable oil, olio vegetale idrogenato) e GTL (gas-liquido)
- Per un'applicazione corretta, fate riferimento alle linee guida. Consultate il dealer Cat o le "Raccomandazioni Caterpillar sui liquidi della macchina" (SLBU6250) per dettagli.
- *I motori senza dispositivi post-trattamento possono usare miscele superiori, fino a biodiesel al 30%.*

Impianto di climatizzazione

L'impianto di climatizzazione su questa macchina contiene gas refrigerante fluorurato a effetto serra R134a (potenziale di riscaldamento globale = 1.430). L'impianto contiene 1,36 kg di refrigerante con un equivalente di CO₂ di 1,946 tonnellate metriche.

Capacità di rifornimento/liquidi

Serbatoio del combustibile	315 L	83,2 gal
Serbatoio DEF	16 L	4,2 gal
Sistema di raffreddamento	41 L	10,8 gal
Basamento motore	18 L	4,8 gal
Trasmissione	160 L	42,3 gal
Telai portarulli standard/LGP (ciascuno)	18/27 L	4,8/7,1 gal
Riduttori finali (ciascuno)	8 L	2,1 gal
Impianto idraulico	80 L	21,1 gal

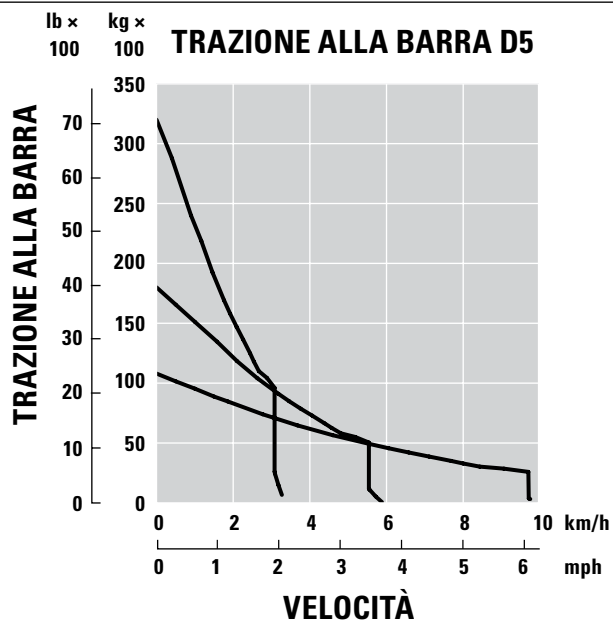
Trasmissione

Marcia avanti 0,5	2,5 km/h (2,4 km/h)	1,6 mph (1,5 mph)
Marcia avanti 1,0	3,3 km/h (3 km/h)	2,1 mph (1,9 mph)
Marcia avanti 1,5	4,4 km/h	2,7 mph
Marcia avanti 2,0	5,8 km/h	3,6 mph
Marcia avanti 2,5	7,5 km/h	4,7 mph
Marcia avanti 3,0	9,8 km/h	6,1 mph
Retromarcia 0,5	3,1 km/h (2,9 km/h)	1,9 mph (1,8 mph)
Retromarcia 1,0	4,1 km/h (3,5 km/h)	2,5 mph (2,2 mph)
Retromarcia 1,5	5,4 km/h	3,4 mph
Retromarcia 2,0	7,1 km/h	4,4 mph
Retromarcia 2,5	9,5 km/h	5,9 mph
Retromarcia 3,0	12,2 km/h	7,6 mph
Massimo sforzo di trazione alla barra		
Marcia avanti 1,0	320 kN	71.939 lbf
Marcia avanti 2,0	198 kN	44.512 lbf
Marcia avanti 3,0	113 kN	25.403 lbf

NOTA: i dati tra parentesi sono i valori per l'Europa.

Caratteristiche tecniche per la silvicoltura/impieghi gravosi del modello D5

Trazione alla barra



Comandi idraulici - Pressioni

Pressione di funzionamento massima dell'attrezzo	25.000 kPa	3.626 psi
Pressione di funzionamento massima dello sterzo	45.000 kPa	6.527 psi

Comandi idraulici - Pompa

Resa della pompa

Attrezzo	127 L/min	33,5 gal/min
Sterzo	165 L/min	43,5 gal/min
Ventola	49 L/min	12,9 gal/min
Flusso cilindro di sollevamento	127 L/min	33,5 gal/min
Flusso cilindro di inclinazione	127 L/min	33,5 gal/min
Flusso cilindro ripper	127 L/min	33,5 gal/min
Flusso cilindro di angolo - VPAT	127 L/min	33,5 gal/min

Caratteristiche tecniche per la silvicoltura/impieghi gravosi del modello D5

D5 VPAT - Impieghi gravosi/silvicoltura

Peso operativo*	18.180 kg	40.087 lb
Peso di spedizione**	17.950 kg	39.580 lb
Pressione a terra (ISO 16754)	50,4 kPa	7,3 psi
Carro (standard)	40 sezioni/ 7 rulli inferiori	
1 Carreggiata	1.890 mm	74,4 in
2 Larghezza dei pattini (standard)	610 mm	24 in
3 Larghezza trattore	2.500 mm	98,4 in
4 Lunghezza del cingolo a terra	2.562 mm	100,9 in
Superficie di contatto al suolo (ISO 16754)	3,5 m ²	5.469 in ²
Altezza costola (impieghi moderati/estremi)	57/66 mm	2,2/2,6 in
Distanza libera da terra	358 mm	14,1 in
5 Altezza della macchina***	3.163 mm	124,5 in
6 Lunghezza del trattore base****	4.689 mm	184,6 in

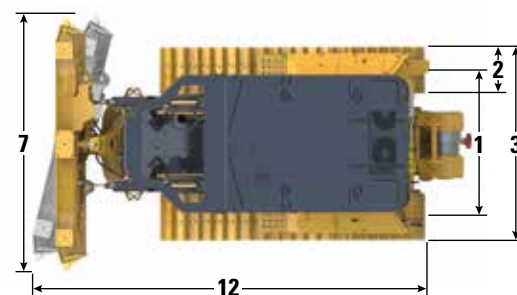
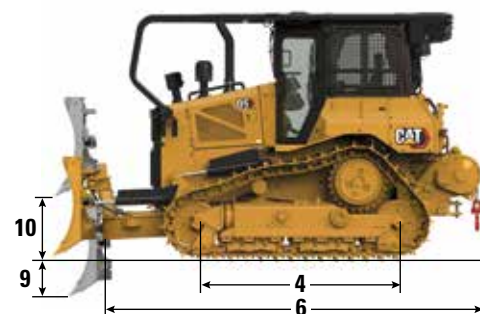
Tutte le dimensioni indicate sopra con carro Cat Abrasion™ con pattini per impieghi estremi di larghezza massima per la configurazione, lama VPAT, sono calcolate in base a ISO 16754, salvo diversa indicazione.

**Il peso operativo include kit completo per impieghi gravosi/forestali, lama VPAT, lubrificanti, liquido di raffreddamento, serbatoio del combustibile pieno, cabina con struttura ROPS/FOPS per applicazioni forestali, barra di traino e operatore di 75 kg (165 lb).

**Il peso di spedizione include kit completo per impieghi gravosi/forestali con lama VPAT (a lato), cilindri di sollevamento lama, telaio a C, lubrificanti e liquido di raffreddamento, serbatoio del combustibile pieno al 10%, cabina per rifiuti con struttura ROPS/FOPS per applicazioni forestali, barra di traino.

***Altezza della macchina dalla punta della costola alla sommità dell'antenna Product Link su protezioni mobili per la silvicoltura.

****Lunghezza del trattore base dalla parte posteriore delle protezioni mobili forestali alla punta del telaio a C.



Lama

Configurazione	VPAT	
Capacità (ISO 9246)	3,5 m ³	4,6 yd ³
7 Larghezza tra cantonali	3.272 mm	10,7 ft
Larghezza senza cantonali	3.159 mm	10,4 ft
Larghezza tra cantonali (lama angolata a 24°)	2.998 mm	118,0 in
Larghezza senza cantonali (lama angolata a 24°)	2.908 mm	114,5 in
Angolo massimo della lama	24°	
8 Altezza	1.261 mm	49,6 in
9 Profondità di scavo	559 mm	22,0 in
10 Altezza di sollevamento	971 mm	38,2 in
11 Inclinazione massima all'angolo della lama	257 mm	10,1 in
Angolo di inclinazione massima	8,5°	
Regolazione passo	60° (tagliente/a terra, nominale); -2°/+4°	
12 Lunghezza della macchina (lama dritta)	5.081 mm	200 in
Lunghezza della lama (lama angolata a 24°)	5.770 mm	227 in
Peso lama	1.090 kg	2.403 lb

Caratteristiche tecniche per la silvicoltura/impieghi gravosi del modello D5

D5 SU - Impieghi gravosi/silvicoltura

Peso operativo*	18.520 kg	40.830 lb
Peso di spedizione**	18.290 kg	40.322 lb
Pressione a terra (ISO 16754)	51,5 kPa	7,5 psi
Carro	40 sezioni/ 7 rulli inferiori	
1 Carreggiata	1.890 mm	74,4 in
2 Larghezza dei pattini (standard)	610 mm	24 in
3 Larghezza del trattore (senza perni di articolazione)	2.500 mm	98,4 in
4 Lunghezza del cingolo a terra	2.562 mm	100,9 in
Superficie di contatto al suolo (ISO 16754)	3,5 m ²	5.469 in ²
Altezza costola (impieghi moderati/estremi)	57/66 mm	2,2/2,6 in
Distanza libera da terra	358 mm	14,1 in
5 Altezza della macchina***	3.163 mm	124,5 in
6 Lunghezza del trattore base****	4.095 mm	161,2 in

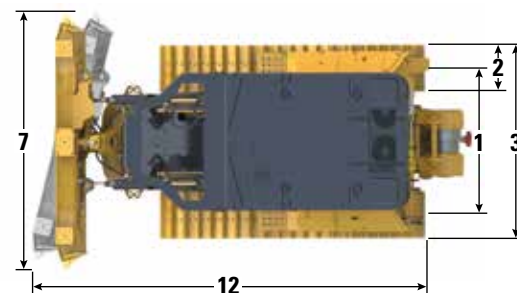
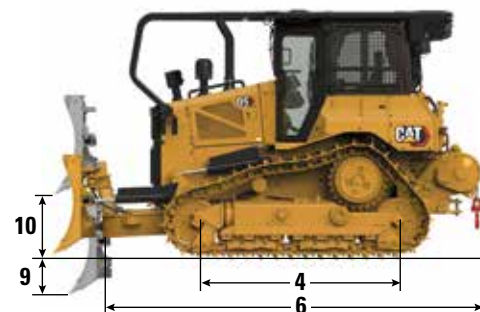
Tutte le dimensioni indicate sopra con sottocarro Cat Abrasion™ con pattini per impieghi estremi di larghezza massima per la configurazione, lama SU, sono calcolate in base a ISO 16754, salvo diversa indicazione.

*Il peso operativo include kit completo per impieghi gravosi/forestali, installazione di lama SU e bracci di spinta HD, lubrificanti e liquido di raffreddamento, serbatoio del combustibile pieno, cabina con struttura ROPS/FOPS per applicazioni forestali, barra di traino e operatore di 75 kg (165 lb).

**Il peso di spedizione include kit completo per impieghi gravosi/forestali, installazione di lama SU e bracci di spinta HD (a lato), cilindri di sollevamento lama, lubrificanti e liquido di raffreddamento, serbatoio del combustibile pieno al 10%, cabina per rifiuti con struttura ROPS/FOPS per applicazioni forestali, barra di traino.

***Altezza della macchina dalla punta della costola alla sommità dell'antenna Product Link su protezioni mobili per la silvicoltura.

****Lunghezza del trattore base dalla parte posteriore alla parte anteriore delle protezioni mobili forestali.



Modello VPAT standard mostrato in figura

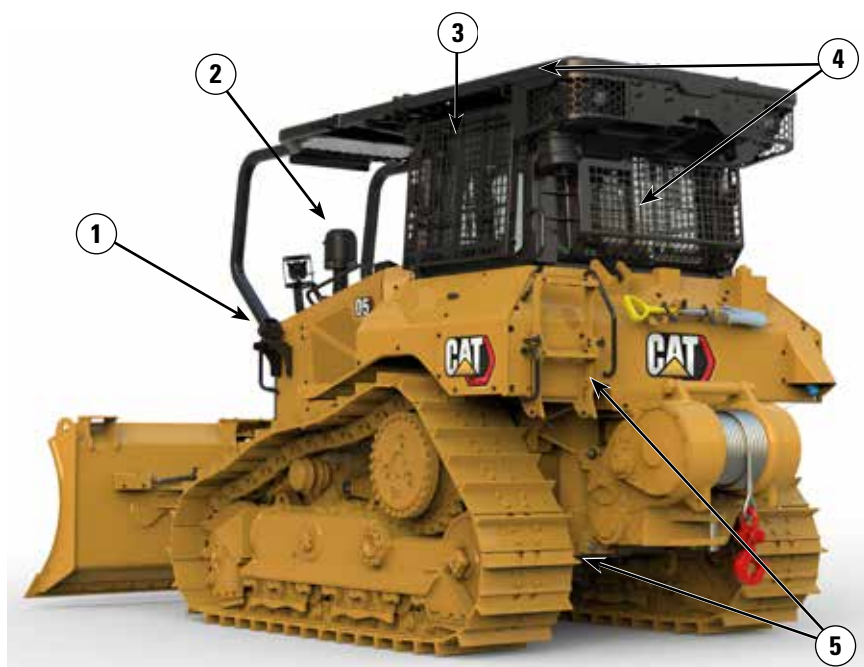
Lama

Configurazione	SU	
Capacità (ISO 9246)	4,3 m ³	5,6 yd ³
7 Larghezza tra cantonali	3.164 mm	10,4 ft
Larghezza senza cantonali	3.122 mm	10,2 in
8 Altezza	1338 mm	52,7 in
9 Profondità di scavo	544 mm	21,4 in
10 Altezza di sollevamento	1.104 mm	43,4 in
11 Inclinazione massima all'angolo della lama	140 mm	5,5 in
Angolo di inclinazione massima	8°	
Regolazione passo	±5,1°	
12 Lunghezza della macchina con lama SU	5.168 mm	203 in
Peso lama (lama + bracci di spinta HD installati)	2.050 kg	4.520 lb

Caratteristiche tecniche per la silvicoltura/impieghi gravosi del modello D5

Caratteristiche per la silvicoltura del modello D5

- 1) La ventola reversibile a richiesta consente di rimuovere i detriti con tempi di manutenzione ridotti.
- 2) Il filtro dell'aria del motore a richiesta con turbina/ schermo fornisce aria più pulita alla trasmissione.
- 3) Cabina per elevate concentrazioni di detriti con sportelli in policarbonato resistente agli urti.
- 4) Include schermi per finestrini posteriori/laterali e protezioni mobili per proteggere la macchina e l'operatore dai detriti.
- 5) Le protezioni inferiori per impieghi gravosi e la protezione per il serbatoio di combustibile schermano i componenti più importanti della macchina.



- 6) Il pianale della cabina ad accesso rapido a richiesta consente di accedere senza attrezzi all'apertura del pianale.
- 7) 12 luci LED Premium illuminano l'area di lavoro.
- 8) Kit apripista bulldozer per impieghi gravosi con protezione sulle tubazioni di sollevamento e inclinazione.
- 9) Equipaggiare il dozer per qualsiasi lavoro scegliendo tra una vasta gamma di opzioni per lame e pattini per cingoli.

Caratteristiche tecniche per la silvicoltura/impieghi gravosi del modello D5

Pattini

Non tutti i pattini sono disponibili in tutte le regioni. Per dettagli, rivolgetevi al vostro dealer Cat.

Valvola combustibile			
560 mm (22 in)	A lunga durata per impieghi gravosi (HDXL)	Impieghi moderati	
560 mm (22 in)	HDXL	Impieghi estremi	
560 mm (22 in)	Cat Abrasion	Impieghi estremi	
600 mm (24 in)	HDXL	Impieghi moderati	
600 mm (24 in)	HDXL	Impieghi moderati	Livellamento di precisione
600 mm (24 in)	HDXL	Impieghi estremi	
600 mm (24 in)	HDXL	Impieghi estremi	Foro centrale
610 mm (24 in)	Cat Abrasion	Impieghi moderati	Livellamento di precisione
610 mm (24 in)	Cat Abrasion	Impieghi estremi	
610 mm (24 in)	Cat Abrasion	Impieghi estremi	Foro centrale
LGP			
840 mm (33 in)	HDXL	Impieghi estremi	
840 mm (33 in)	HDXL	Impieghi estremi	Foro centrale
840 mm (33 in)	Cat Abrasion	Impieghi moderati	
840 mm (33 in)	Cat Abrasion	Impieghi estremi	
860 mm (34 in)	HDXL	Impieghi estremi	
860 mm (34 in)	HDXL	Autopulente	
860 mm (34 in)	Cat Abrasion	Impieghi estremi	

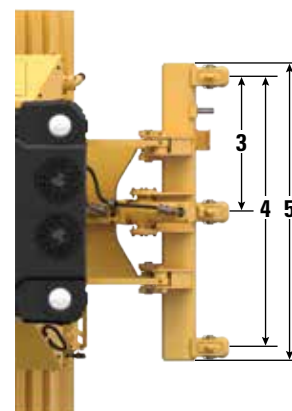
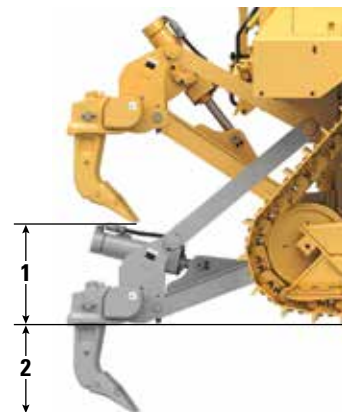
Caratteristiche tecniche per la silvicoltura/impieghi gravosi del modello D5

Dimensioni - Attrezzature posteriori

Aggiungere quanto segue alla lunghezza totale della macchina quando vengono installate queste attrezzature posteriori.

D5	Barra di traino		Verricello		Ripper		Scatola d'urto	
Dozer VPAT e braccio di spinta	16 mm	0,6 in	446 mm	17,6 in	1.060 mm	41,7 in	152 mm	6 in

		Parallelogramma fisso	
Tipo		Parallelogramma fisso	
Peso con tre denti		1.393 kg	3.071 lb
1 Distanza massima, da terra (punta del dente)			
D5 VPAT/Bracci di spinta		404 mm	15,9 in
D5 LGP VPAT		518 mm	20,4 in
2 Penetrazione massima			
Valvola combustibile		552 mm	21,7 in
LGP		437 mm	17,2 in
3 Spaziatura porta-denti			
		1.000 mm	3 ft 3,4 in
4 Larghezza tra denti			
		2 m	6 ft 7 in
Sezione dente		73 mm × 176 mm	2,9 in × 6,9 in
Numero di porta-denti		3	
5 Larghezza barra totale			
		2.202 mm	86,7 in
Profilo trasversale barra porta-denti		219 mm × 254 mm	8,6 in × 10,0 in
Forza di penetrazione massima			
Valvola combustibile		51,6 kN	11.600 lbf
LGP		43 kN	9.667 lbf
Forza di strappo massima			
Valvola combustibile		211,2 kN	47.480 lbf
LGP		170 kN	38.217 lbf



Caratteristiche tecniche per la silvicoltura/impieghi gravosi del modello D5

Verricello

Modello di verricello	PA55, velocità standard	
Peso*	1.277 kg	2.815 lb
Capacità olio	73 L	19,3 gal
Lunghezza verricello e staffa	1.145 mm	45,1 in
Larghezza scatola del verricello	975 mm	38,4 in
Diametro tamburo	254 mm	10 in
Larghezza tamburo	315 mm	12,4 in
Diametro flangia	504 mm	19,8 in
Capacità del tamburo - 22 mm (0,88 in)	88 m	288 ft 9 in
Azionamento verricello	Meccanico	
Comando	Elettrico	
Larghezza totale	975 mm	38,4 in
Diametro cavo (raccomandato)	19 mm	0,75 in
Dimensioni ghiera cavo (diametro esterno × lunghezza)	54 mm × 67 mm	2,1 in × 2,6 in
Valore massimo a tamburo scoperto		
Capacità di trazione	31.388 kg*	69.200 lb*
Velocità di avvolgimento	43 m/min	141 ft/min
Valore massimo a tamburo pieno		
Capacità di trazione	23.359 kg*	54.100 lb*
Velocità di avvolgimento	66 m/min	210 ft/min

Modello di verricello	PA55, bassa velocità	
Peso*	1.277 kg	2.815 lb
Capacità olio	73 L	19,3 gal
Lunghezza verricello e staffa	1.145 mm	45,1 in
Larghezza scatola del verricello	975 mm	38,4 in
Diametro tamburo	254 mm	10 in
Larghezza tamburo	315 mm	12,4 in
Diametro flangia	504 mm	19,8 in
Capacità del tamburo - 22 mm (0,88 in)	88 m	288 ft 9 in
Azionamento verricello	Meccanico	
Comando	Elettrico	
Larghezza totale	975 mm	38,4 in
Diametro cavo (raccomandato)	19 mm	0,75 in
Dimensioni ghiera cavo (diametro esterno × lunghezza)	54 mm × 67 mm	2,1 in × 2,6 in
Valore massimo a tamburo scoperto		
Capacità di trazione	31.388 kg*	69.200 lb*
Velocità di avvolgimento	16 m/min	53 ft/min
Valore massimo a tamburo pieno		
Capacità di trazione	31.388 kg*	69.200 lb*
Velocità di avvolgimento	28 m/min	91 ft/min

*Il peso include pompa, comandi dell'operatore, olio, staffe di montaggio e distanziali.

I verricelli sono disponibili con velocità standard e ridotta.

Standard

ROPS/FOPS/OPS

- La struttura ROPS (Rollover Protective Structure) offerta da Caterpillar per la macchina è conforme ai criteri ROPS ISO 3471:2008.
- La struttura FOPS (Falling Object Protective Structure) è conforme allo standard ISO 3449:2005 di Livello II.
- Gli schermi OPS (Operator Protective Structure) soddisfano i criteri OPS in base a ISO 8084:2003 e WCB G604:2011.

Freni

- Freni conformi allo standard ISO 10265:2008.

Informazioni sui livelli di rumorosità

Potrebbe essere necessario usare protezioni per l'udito quando la macchina viene utilizzata con una cabina senza adeguata manutenzione o con sportelli e finestrini aperti per periodi prolungati in ambienti rumorosi.

Livello di rumorosità		Metodo di prova
Livello di pressione sonora sull'operatore	76 dB (A)	"ISO 6396:2008" ⁽¹⁾
	76 dB(A)*	
Livello di potenza sonora esterna	110 dB(A)	"ISO 6395:2008" ⁽²⁾
	110 dB(A)*	"ISO 6395:1988" ⁽²⁾

*Per le macchine che devono soddisfare le normative regionali applicabili di Ucraina, Regno Unito e Paesi che adottano le "Direttive UE".

⁽¹⁾La misurazione è stata eseguita con la ventola di raffreddamento del motore al 70% della velocità massima. Il livello sonoro può variare in funzione delle diverse velocità della ventola di raffreddamento del motore. La misurazione è stata eseguita con gli sportelli e i finestrini della cabina chiusi. La cabina è stata sottoposta a manutenzione e installata in modo corretto.

⁽²⁾La misurazione è stata eseguita con la ventola di raffreddamento del motore al 70% della velocità massima. Il livello sonoro può variare in funzione delle diverse velocità della ventola di raffreddamento del motore.

I livelli di rumorosità indicati sopra includono sia l'incertezza di misurazione, che l'incertezza dovuta alle variazioni di produzione.

Livelli di vibrazioni

Massimo su mano/braccio*	
ISO 5349:2001	2,5 m/s ²
Intero corpo max*	
ISO/TR25398:2006	0,5 m/s ²
Fattore di trasmissibilità al sedile	
ISO 7096:2000 - Classe spettrale EM6	<0,7

- I valori sono riferiti a un operatore esperto impegnato in un'applicazione di spianatura. Per maggiori informazioni, consultare il Manuale di funzionamento e manutenzione.

Filtraggio avanzato della cabina

Cabina operatore

- I condotti HVAC distribuiti con controllo automatico della temperatura e la velocità della ventola assicurano comfort all'operatore con input utente ridotto.
- Ridotta manutenzione della massa radiante del condensatore con ventole reversibili automatiche.
- Filtraggio avanzato della cabina Cat di serie.

Filtraggio avanzato della cabina Cat

- Protezione dell'operatore da particolato respirabile (0,3-10 micron).
- Cabina pressurizzata in modo sostenibile (conforme alle regole sulla silice USA).
- Ridotta manutenzione con filtri a lunga durata e altamente efficienti.
- Protezione per tutti i componenti della cabina: elettronica e così via.
- Agevola la conformità ai requisiti contenuti nella Tabella 1 delle regole della silice dell'OSHA (U.S. Occupational Safety and Health Administration) per le cabine operatore.
- Offerte filtro multilivello per miglioramenti dell'efficienza a richiesta. Rivolgetevi al vostro dealer Cat per conoscere la disponibilità.
 - MERV 16 - Attrezzatura standard
 - HEPA
 - Carboni attivi + HEPA
 - ABEK1 + HEPA

Caratteristiche tecniche per la silvicoltura/impieghi gravosi del modello D5

Funzioni tecnologiche del dozer

Funzioni della tecnologia Assist per consentire agli operatori con vari livelli di esperienza di svolgere il proprio lavoro in modo più rapido e accurato. Le offerte Grade e Command permettono di migliorare ulteriormente la produttività, l'efficienza e la sicurezza in cantiere.

La cabina è predisposta per il sistema di controllo del livellamento di terze parti, dotata di interfaccia CAN, passacavi per cablaggio e caratteristiche di montaggio per semplificare l'installazione del sistema di controllo del livellamento preferito.

ARO con pacchetto Assist

Predisposizione per il montaggio (ARO, Attachment Ready Option)	ARO fornisce le predisposizioni per cablaggio e montaggio per l'installazione da parte del dealer di Grade con 3D, AccuGrade, UTS o altri sistemi di controllo del livellamento.
Cat GRADE con Slope Assist	Slope Assist mantiene automaticamente la posizione prestabilita della lama senza segnale GnSS/GPS, senza hardware o software aggiuntivi. Per le macchine con 3D, gli operatori possono passare facilmente dal sistema completamente automatico 3D a Slope Assist.
Steer Assist	Steer Assist automatizza lo sterzo del cingolo e dell'inclinazione della lama. Consente di ridurre lo sforzo dell'operatore mantenendo automaticamente la marcia rettilinea con carichi leggeri o carichi pesanti su terreno pianeggiante e pendenze trasversali. Nessuna necessità di GNSS/GPS.
Stable Blade	La funzione Stable Blade interagisce perfettamente con gli interventi dell'operatore per aiutare a creare una superficie più liscia durante le operazioni manuali.
Slope Indicate	Il sistema Slope Indicate è incluso nel display principale della macchina e mostra la pendenza laterale e le pendenze in salita/discesa per aiutare gli operatori nel lavoro in pendenza.
Blade Load Monitor	Blade Load Monitor fornisce un feedback in tempo reale sul carico attuale rispetto al carico ottimale della lama in base alle condizioni del terreno. Monitora in modo attivo il carico della macchina e lo slittamento dei cingoli per aiutare a raggiungere una capacità di spinta ottimale. ¹
Traction Control	Traction Control riduce automaticamente lo slittamento dei cingoli per consentire di risparmiare tempo e combustibile, oltre a ridurre l'usura dei cingoli. ¹
AutoCarry™	AutoCarry automatizza il sollevamento della lama per aiutare ad avere carichi più costanti della lama con ogni passata e ridurre lo slittamento dei cingoli. ¹

Grade 3D con pacchetto Assist

Include tutte le funzionalità di ARO con pacchetto Assist sopra elencate, oltre a:

Cat Grade con 3D	La tecnologia Cat Grade with 3D integrata in fabbrica impiega il GNSS/GPS per controllare la lama per poter realizzare il piano di progetto più rapidamente. Antenne più piccole sono integrate nel tetto della cabina e ricevitori GNSS/GPS sono montati all'interno della cabina per una migliore protezione contro i furti. ²
Steer Assist 3D	Consente di seguire automaticamente le linee guida dai piani di progettazione del sito (o progetti interni) sotto carico leggero o carico pesante. ²
Display Grade touchscreen dedicato	L'interfaccia operatore Grade full-color è più intuitiva e facile da utilizzare. Il display touchscreen da 254 mm (10 in) utilizza la piattaforma Android e funziona come uno smartphone.

Comando a distanza/Cat Command

Predisposizione della cabina per il comando a distanza (standard)	La cabina è predisposta per il comando a distanza dalla fabbrica tramite un connettore esterno per l'installazione da parte del dealer del sistema di comando a distanza Cat Command
Comando per la spianatura ² (a richiesta)	La tecnologia di comando a distanza Cat Command assicura la totale manovrabilità del dozer da una distanza di sicurezza quando si lavora in ambienti potenzialmente pericolosi. Command offre la scelta tra console con linea di vista o cabine operatore per lunghe distanze (non in linea di vista).

¹Funzione non utilizzabile al chiuso o in aree in cui il segnale GPS non è disponibile.

²Richiede l'installazione di attrezzatura abilitata tramite software (SEA, Software Enabled Attachment) se non configurata in fabbrica.

Nota: le tecnologie Grade e Assist, eccetto Slope Indicate, Blade Load Monitor e Traction Control, non sono compatibili con le lame angolare o per usi speciali di Cat Work Tools. Per ulteriori informazioni, rivolgersi al proprio dealer Cat.

Attrezzatura standard e a richiesta per impieghi gravosi/ silvicoltura del modello D5

Attrezzatura standard e a richiesta

L'attrezzatura standard e a richiesta può variare. Per ulteriori informazioni, rivolgetevi al vostro dealer Cat.

	Standard	A richiesta		Standard	A richiesta
TRASMISSIONE			CABINA		
Motore diesel Cat C7.1	✓		Premium, cabina per impieghi gravosi/ applicazioni forestali con sportelli in policarbonato resistenti agli urti, finestrini laterali scorrevoli e braccioli regolabili	+	
Trasmissione completamente automatica a 3 velocità: – Passaggi alla marcia inferiore e inversioni di direzione automatici – Acceleratore controllato, compensazione del carico – Regolazione infinita della velocità di avanzamento – Controllo della velocità bidirezionale programmabile/selezionabile	✓		Display a cristalli liquidi touchscreen full-color da 254 mm (10 in)	✓	
Postrefrigeratore aria-aria (ATAAC)	✓		Telecamera posteriore integrata	✓	
Radiatore con piastra in barre di alluminio	✓		Caratteristiche principali della macchina in-display	✓	
Candelette a incandescenza automatiche	✓		Profilo di applicazione	✓	
Sterzo differenziale	✓		Sedile in tessuto	✓	
Prefiltro dell'aria motore	✓		Sedile riscaldato/ventilato in pelle deluxe		✓
Prefiltro dell'aria motore con turbina/ schermo		*	Comandi elettroidraulici dello sterzo e dell'attrezzatura	✓	
Arresto motore al minimo	✓		Comandi con joystick - ARO		✓
Controllo migliorato della trasmissione: – Controllo della discesa in pendenza – Sistema di ausilio alla partenza in pendenza – Pedale del freno/decelerazione – Comando raggio sterzata	✓		Filtro dell'aria fresca	✓	
Liquido di raffreddamento a lunga durata	✓		Prefiltro potenziato dell'aria fresca		✓
Dispositivo di ausilio all'avviamento a etere		✓	Impianto di climatizzazione montato in cabina	✓	
Riduttori finali - Arctic		✓	Specchietto retrovisore	✓	
Riduttori finali - Standard o LGP	✓		Cintura di sicurezza retrattile da 76 mm (3 in)	✓	
Pompa di adescamento del combustibile	✓		Kit cintura di sicurezza a 4 punti (installato dal dealer)		✓
Separatore acqua/combustibile	✓		Corrimano su entrambi i lati del tetto della cabina	✓	
Ventola idraulica a velocità variabile	✓		Predisposizione per il sistema di comunicazione		✓
Ventola idraulica di tipo reversibile		✓	Radio - AM/FM/AUX/USB/Bluetooth		✓
Insonorizzazione (solo UE)		✓	Vani portaoggetti aggiuntivi	✓	
Massa radiante del radiatore resistente ai detriti		✓	Portabicchieri	✓	
			Tappetini, cruscotto	✓	
			Vano portaoggetti	✓	
			Portavivande	✓	
			Tergicristalli	✓	

(continua alla pagina seguente)

*Consigliato

Attrezzatura standard e a richiesta per impieghi gravosi/ silvicoltura del modello D5

Attrezzatura standard e a richiesta (continua)

L'attrezzatura standard e a richiesta può variare. Per ulteriori informazioni, rivolgetevi al vostro dealer Cat.

	Standard	A richiesta		Standard	A richiesta
PROTEZIONI E SCHERMI			IMPIANTO ELETTRICO		
Protezioni mobili per cabina e frontali con tettuccio	+		12 luci LED Premium con protezione	+	
Schermo incernierati laterale e posteriore	+		Allarme di retromarcia	✓	
Protezioni inferiori per impieghi gravosi e protezione per il serbatoio di combustibile	+		Faro rotante stroboscopico		✓
Protezione serbatoio combustibile	+		Convertitore: un'uscita 12 V, 15 A	✓	
CARRO			ASSISTENZA E MANUTENZIONE		
Carro standard o con bassa pressione a terra (LGP, Low Ground Pressure)	✓		Rimozione della cabina in 30 minuti	✓	
Impieghi gravosi (HDXL con DuraLink™)		*	Sistema di inclinazione regolabile (VPAT)	✓	
Carro Cat Abrasion		✓	Prese di pressione centralizzate remote	✓	
Rulli superiori	✓		Scarichi ecologici	✓	
Tendicingoli idraulici	✓		Intervallo di manutenzione estesi (500 ore per motore, 1.000 ore per trasmissione)	✓	
Rulli e cingoli lubrificati a vita	✓		Riempimento rapido del combustibile		✓
Pattini per impieghi moderati (vedere il grafico a pagina 39)	✓		Centro di manutenzione a terra (sezionatore elettrico remoto, interruttore di arresto secondario, contaore)	✓	
Pattini per impieghi estremi (vedere il grafico a pagina 39)		✓	Cambio rapido dell'olio		✓
Telaio portarulli riprogettato	✓		Sportelli radiatore con bocchette per impieghi gravosi, con bocchette e cerniere	✓	
Protezione per telaio portarulli: centrale, parziale o totale (NOTA: protezioni guida centrali standard su macchina LGP)		✓	Scaletta di accesso posteriore	✓	
APRIPISTA			ASSISTENZA E MANUTENZIONE		
Kit apripista bulldozer per impieghi gravosi con protezione sulle tubazioni di sollevamento e inclinazione		✓	Luce di lavoro posteriore		✓
Kit dozer VPAT	✓		Riempimento della pompa del combustibile (solo UE)		✓
Kit dozer SU		✓	Vani motore rimovibili, con bocchette e cerniere	✓	
LAME			ASSISTENZA E MANUTENZIONE		
VPAT		✓	Porte di prelievo S·O·S SM	✓	
Semiuniversale		✓	Supporto per escavatore	✓	
VPAT ripiegabile		✓	Luce di lavoro sotto il cofano		✓
VPAT con protezione per protezioni mobili		✓			
IDRAULICA					
Idraulica Load Sensing	✓				
Sterzo indipendente e pompe attrezzo	✓				

(continua alla pagina seguente)

+Incluso nel pacchetto per silvicoltura

*Consigliato

Attrezzatura standard e a richiesta per impieghi gravosi/ silvicoltura del modello D5

Attrezzatura standard e a richiesta

L'attrezzatura standard e a richiesta può variare. Per ulteriori informazioni, rivolgetevi al vostro dealer Cat.

	Standard	A richiesta		Standard	A richiesta
BATTERIE, DISPOSITIVI DI AVVIAMENTO, ALTERNATORI E LIQUIDO DI RAFFREDDAMENTO			TECNOLOGIA CAT		
Alternatore da 95 A	✓		Slope Indicate	✓	
Dispositivo di avviamento da 24 V	✓		ARO con pacchetto Assist		✓
Liquido di raffreddamento del motore Arctic, -51 °C (-60 °F)		✓	– Predisposizione per il montaggio (ARO, Attachment Ready Option)		
Liquido di raffreddamento del motore, -37 °C (-35 °F)	✓		– Slope Assist		
Kit per basse temperature: batteria per impieghi gravosi, dispositivo di avviamento per impieghi gravosi, dispositivo di ausilio all'avviamento a etere, riscaldatore dell'acqua della camicia		✓	– Steer Assist		
Due batterie esenti da manutenzione da 12 V (950 cca) (sistema a 24 V)	✓		– Stable Blade		
ATTREZZATURE			– Blade Load Monitor		
Impianto idraulico posteriore della predisposizione ripper		✓	– Traction Control		
Comando ripper/verricello		✓	– AutoCarry		
Ripper con denti dritti o curvi		✓	Grade 3D con pacchetto Assist		✓
Verricello:		✓	– Display Grade touchscreen full-color da 254 mm (10 in)		
– PACCAR PA55, bassa velocità della presa di forza			– Steer Assist 3D		
– PACCAR PA55, velocità standard della presa di forza			– Antenne e ricevitori Grade		
– Assemblaggio passacavo; 3 rulli, per verricelli PA55			– Grade Software Enabled Attachment (SEA)		
– Kit di retrofit (4° rullo); per verricelli PA55			– Funzionalità ARO con Assist		
Barra di traino		✓	Predisposizione per controllo livellamento di terze parti	✓	
Scatola d'urto posteriore con barra d'urto		✓	Compatibilità con radio e stazioni base di Trimble, Topcon e Leica.	✓	
			Possibilità di installare sistemi Grade con 3D di Trimble, Topcon e Leica	✓	
			Product Link, cellulare	✓	
			Product Link - Doppio cellulare/Satellite		✓
			Aggiornamento Flash remoto/Risoluzione dei problemi	✓	
			Connettività Grade		✓
			ID operatore	✓	
			Sicurezza della macchina - Codice di accesso	✓	
			Sicurezza della macchina - Bluetooth		✓
			Predisposizione per il comando a distanza	✓	
			Cat Command for Dozing		✓



D5

Dozer antincendio

Rispondete alle esigenze di prevenzione e interventi antincendio con attrezzature installate in fabbrica progettate per proteggere l'operatore e la macchina negli ambienti più ostili.

Prestazioni di nuova generazione

- Cablaggio con un peso e una potenza superiori rispetto al D6N per svolgere un'ampia gamma di attività.
- La trasmissione a 3 velocità completamente automatica consente un'accelerazione continua e regolare, cicli più veloci e un movimento più agile in cantiere.
- Non è necessario cambiare le marce. È sufficiente impostare la velocità di avanzamento desiderata e il dozer si regola continuamente per la massima efficienza dei consumi e la massima potenza a terra.
- Cabina completamente riprogettata e più spaziosa per un nuovo standard di comfort e produttività.
- Superficie vetrata maggiore e angolo del cofano più accentuato che offrono una visibilità migliore del 30% rispetto al modello precedente.

Dozer antincendio

- Cabina antincendio con vetro temperato/laminato, tenuta in silicone tra cabina e lamiera e filtraggio dell'aria della cabina migliorato.
- Arresto di emergenza del combustibile in cabina.
- Protezioni per impieghi gravosi dappertutto, comprese protezioni mobili complete, schermi e protezioni inferiori per impieghi gravosi.
- Cablaggi e tubi flessibili idraulici con rivestimento ignifugo.
- Tubazioni per di combustibile, aria condizionata, aria, DEF con isolamento termico.
- Prolunga del silenziatore a filo con piastra superiore per protezioni mobili.
- Pacchetti luci:
 - 4 luci da 4.200 lm resistenti al calore (corpo e vetro), oltre a cablaggio isolato e predisposizioni per interruttori per l'aggiunta di 12 luci (per la personalizzazione da parte del cliente).
 - Ulteriori 8 luci da 4.200 lm resistenti al calore (corpo e vetro).
 - Ulteriori 4 luci da 3.770 lm color ambra resistenti al calore (corpo e vetro) per una migliore visibilità in caso di fumo.
- Carro XtraRear a carreggiata standard (43 pattini) con un rullo aggiunto sul retro per una maggiore stabilità su pendenze ripide.
- Lama di protezione per protezioni mobili dotata di lama per il fissaggio dei cavi a protezione delle tubazioni del telaio a C.
- Sportello di accesso rapido sul pavimento della cabina per una facile pulizia e per controllare rapidamente il vano della trasmissione in caso di incendio.
- Ventola idraulica di tipo reversibile
- Scelta tra allestimento con motore standard o motore speciale per veicoli di emergenza (solo per le agenzie dei vigili del fuoco statali e federali degli Stati Uniti) in conformità allo standard 40 CFR 89-908.
- Olio ignifugo EcoSafe®.
- Predisposizione per sistema antincendio integrato (include serbatoio dell'acqua, pompa e tubo flessibile; non include il sistema di irrorazione delle protezioni sottoscocca).

Per informazioni complete, è possibile consultare l'elenco delle attrezzature standard/a richiesta a pagina 59.

Caratteristiche tecniche del dozer antincendio D5

Motore

Modello motore	Cat C7.1	
Emissioni	U.S. EPA Tier 4 Final/ EU Stage V/Giappone 2014/ Corea Tier 5	
Trasmissione	Completamente automatica a 3 velocità	
Potenza netta (1.770 giri/min)		
ISO 9249/SAE J1349	127 kW	170 hp
ISO 9249 (DIN)	172 mhp	
Potenza motore - Massima (1.600 giri/min)		
ISO 14396	148 kW	198 hp
ISO 14396 (DIN)	201 mhp	
Potenza lorda - Massima (1.600 giri/min)		
SAE J1995	151 kW	202 hp
Foro	105 mm	4,1 in
Corsa	135 mm	5,3 in
Cilindrata	7,1 L	433 in ³

- La potenza netta indicata è quella disponibile al volante di un motore dotato di ventola, filtro dell'aria, modulo emissioni pulite e alternatore.
 - La potenza indicata è testata secondo lo standard specificato in vigore al momento della produzione.
 - La potenza rimane inalterata fino a un'altitudine di 3.000 m (9.840 ft); oltre questa quota la riduzione di potenza è automatica.
 - I motori diesel Cat devono essere alimentati a ULSD (combustibile diesel a bassissimo tenore di zolfo con al massimo 15 ppm di zolfo) o ULSD miscelato con i seguenti combustibili a intensità di carbonio inferiore fino a:
 - ✓ Biodiesel fino al 20% (FAME, fatty acid methyl ester)*
 - ✓ Combustibili diesel 100% rinnovabili, HVO (hydrogenated vegetable oil, olio vegetale idrogenato) e GTL (gas-liquido)
 Per un'applicazione corretta, fate riferimento alle linee guida. Consultate il dealer Cat o le "Raccomandazioni Caterpillar sui liquidi della macchina" (SLBU6250) per dettagli.
- *I motori senza dispositivi post-trattamento possono usare miscele superiori, fino a biodiesel al 30%.*

Impianto di climatizzazione

L'impianto di climatizzazione su questa macchina contiene gas refrigerante fluorurato a effetto serra R134a (potenziale di riscaldamento globale = 1.430). L'impianto contiene 1,36 kg di refrigerante con un equivalente di CO₂ di 1,946 tonnellate metriche.

Capacità di rifornimento/liquidi

Serbatoio del combustibile	315 L	83,2 gal
Serbatoio DEF	16 L	4,2 gal
Sistema di raffreddamento	41 L	10,8 gal
Basamento motore	18 L	4,8 gal
Trasmissione	160 L	42,3 gal
Telai portarulli standard/LGP (ciascuno)	18/27 L	4,8/7,1 gal
Riduttori finali (ciascuno)	8 L	2,1 gal
Impianto idraulico	80 L	21,1 gal
Serbatoio dell'acqua a richiesta	84 L	22,2 gal

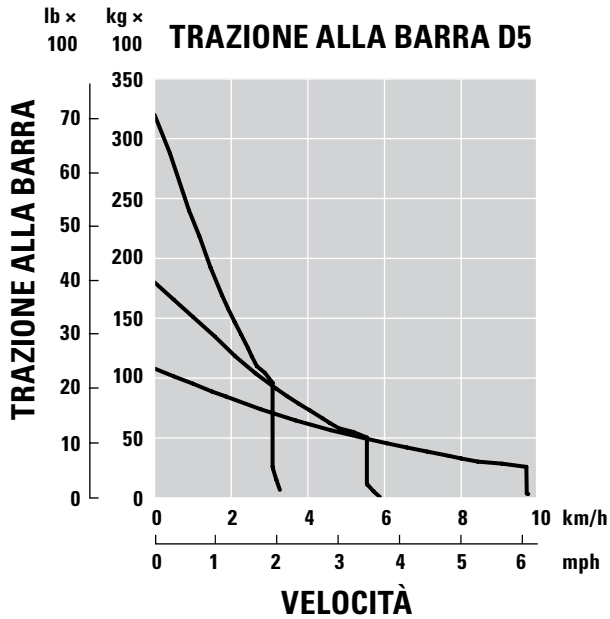
Trasmissione

Marcia avanti 0,5	2,5 km/h (2,4 km/h)	1,6 mph (1,5 mph)
Marcia avanti 1,0	3,3 km/h (3 km/h)	2,1 mph (1,9 mph)
Marcia avanti 1,5	4,4 km/h	2,7 mph
Marcia avanti 2,0	5,8 km/h	3,6 mph
Marcia avanti 2,5	7,5 km/h	4,7 mph
Marcia avanti 3,0	9,8 km/h	6,1 mph
Retromarcia 0,5	3,1 km/h (2,9 km/h)	1,9 mph (1,8 mph)
Retromarcia 1,0	4,1 km/h (3,5 km/h)	2,5 mph (2,2 mph)
Retromarcia 1,5	5,4 km/h	3,4 mph
Retromarcia 2,0	7,1 km/h	4,4 mph
Retromarcia 2,5	9,5 km/h	5,9 mph
Retromarcia 3,0	12,2 km/h	7,6 mph
Massimo sforzo di trazione alla barra		
Marcia avanti 1,0	320 kN	71.939 lbf
Marcia avanti 2,0	198 kN	44.512 lbf
Marcia avanti 3,0	113 kN	25.403 lbf

NOTA: i dati tra parentesi sono i valori per l'Europa.

Caratteristiche tecniche del dozer antincendio D5

Trazione alla barra



Comandi idraulici - Pressioni

Pressione di funzionamento massima dell'attrezzo	25.000 kPa	3.626 psi
--	------------	-----------

Pressione di funzionamento massima dello sterzo	45.000 kPa	6.527 psi
---	------------	-----------

Comandi idraulici - Pompa

Resa della pompa

Resa della pompa		
Attrezzo	127 L/min	33,5 gal/min
Sterzo	165 L/min	43,5 gal/min
Ventola	49 L/min	12,9 gal/min
Flusso cilindro di sollevamento	127 L/min	33,5 gal/min
Flusso cilindro di inclinazione	127 L/min	33,5 gal/min
Flusso cilindro ripper	127 L/min	33,5 gal/min
Flusso cilindro di angolo - VPAT	127 L/min	33,5 gal/min

Caratteristiche tecniche del dozer antincendio D5

D5 LGP VPAT - Sistema antincendio

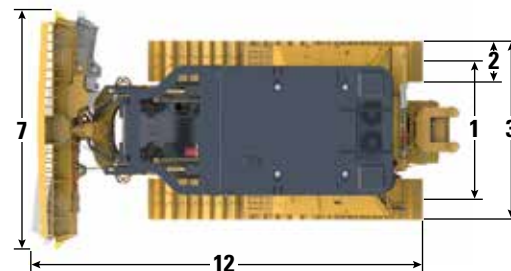
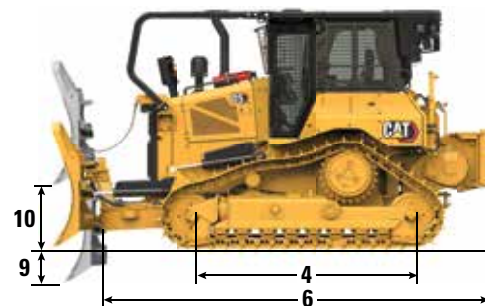
Peso operativo*	22.621 kg	49.870 lb
Peso di spedizione**	20.656 kg	45.538 lb
Pressione a terra (ISO 16754)	38,9 kPa	5,51 psi
Carro (standard)	46 sezioni/ 8 rulli inferiori	
1 Carreggiata	2.160 mm	85,0 in
2 Larghezza dei pattini (standard)	840 mm	33 in
3 Larghezza trattore	3.000 mm	118,1 in
4 Lunghezza del cingolo a terra	3.116 mm	122,7 in
Superficie di contatto al suolo (ISO 16754)	5,7 m ²	8,9 in ²
Altezza costola (impieghi moderati)	66 mm	2,59 in
Distanza libera da terra	473 mm	18,6 in
5 Altezza della macchina***	3.274 mm	128,9 in
6 Lunghezza del trattore base	6.065 mm	238,8 in

Tutte le dimensioni indicate sopra con carro Cat Abrasion™ con pattini per impieghi estremi di larghezza massima per la configurazione, lama VPAT, sono calcolate in base a ISO 16754, salvo diversa indicazione.

*Il peso di esercizio include lubrificanti, liquido di raffreddamento, serbatoio del combustibile pieno, cabina con struttura ROPS/FOPS, protezione antincendio con protezioni mobili e griglie su tutti i finestrini tranne gli sportelli della cabina e il parabrezza anteriore, predisposizione per sistema antincendio, filtraggio dell'aria della cabina migliorato, prefiltro del motore, lama con protezione per protezioni mobili, verricello e operatore di 75 kg (165 lb).

**Il peso di spedizione include lubrificanti, liquido di raffreddamento, serbatoio del combustibile pieno, cabina con struttura ROPS/FOPS, protezione antincendio con protezioni mobili e griglie su tutti i finestrini tranne gli sportelli della cabina e il parabrezza anteriore, predisposizione per sistema antincendio, filtraggio dell'aria della cabina migliorato, prefiltro del motore, verricello e serbatoio del combustibile pieno al 10%.

***Altezza della macchina dalla punta della costola alla sommità dell'antenna Product Link. Per impieghi estremi, aggiungere 9 mm (0,4 in).



Modello VPAT standard mostrato in figura

Lama

Configurazione	LGP VPAT con rastrello sradicatore	
Capacità (ISO 9246)	6,31 m ³	7,85 yd ³
7 Larghezza tra cantonali	4.080 mm	13,4 ft
Larghezza senza cantonali	3.969 mm	156,3 in
Larghezza tra cantonali (lama angolata a 24°)	3.736 mm	147,1 in
Larghezza senza cantonali (lama angolata a 24°)	3.640 mm	143,3 in
Larghezza sui cantonali (lama angolata a 33° solo a scopo di trasporto)	-	-
Angolo massimo della lama	24°	
8 Altezza	1.465 mm	57,67 in
9 Profondità di scavo	580 mm	22,8 in
10 Altezza di sollevamento	1.051 mm	41,4 in
11 Inclinazione massima all'angolo della lama	371 mm	14,6 in
Angolo di inclinazione massima	8.5°	
Regolazione passo	60° (tagliente/a terra, nominale); -2°/+4°	
12 Lunghezza della macchina (lama dritta)	5.350 mm	211 in
Lunghezza della macchina (lama angolata a 24°, senza protezione serbatoio del combustibile)	6.137 mm	242 in
Lama VPAT ripiegabile con angolo a 33° solo a scopo di trasporto	-	-
Peso (lama)	1.462 kg	3.223 lb

Caratteristiche tecniche del dozer antincendio D5

D5 VPAT - Sistema antincendio

Macchina dotata di carro standard:

Peso operativo*	20.356 kg	44.877 lb
Peso di spedizione**	19.017 kg	41.925 lb
Carro (standard)	40 sezioni/ 7 rulli inferiori	
Pressione a terra (ISO 16754)	57,5 kPa	8,27 psi
4 Lunghezza del cingolo a terra	2.562 mm	100,9 in
Superficie di contatto al suolo (ISO 16754)	3,5 m ²	5.469 in ²

Macchina dotata di carro XtraRear:

Peso operativo****	20.627 kg	45.475 lb
Peso di spedizione**	19.288 kg	42.522 lb
Carro (standard)	43 sezioni/ 8 rulli inferiori	
Pressione a terra (ISO 16754)	57,5 kPa	8,27 psi
4 Lunghezza del cingolo a terra	3.659 mm	144,05 in
Superficie di contatto al suolo (ISO 16754)	3,52 m ²	5,5 in ²

1 Carreggiata	1.890 mm	74,4 in
2 Larghezza dei pattini (standard)	610 mm	24 in
3 Larghezza trattore	2.500 mm	98,4 in
Altezza costola (impieghi moderati)	57 mm	2,2 in
Distanza libera da terra	358 mm	14,1 in
5 Altezza della macchina***	3.085 mm	121,5 in
6 Lunghezza del trattore base	3.680 mm	144,9 in

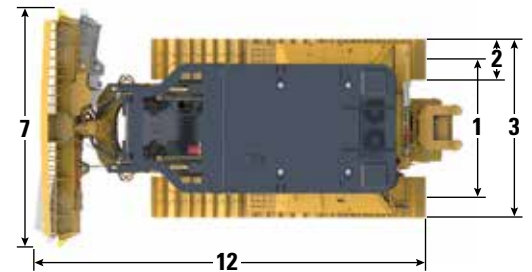
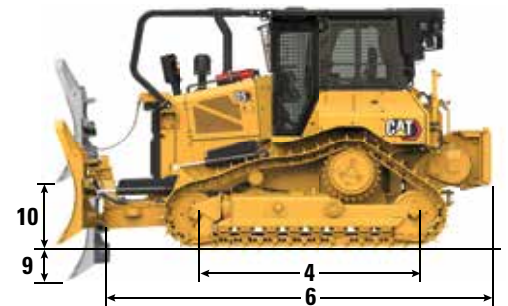
Tutte le dimensioni indicate sopra con carro Cat Abrasion™ con pattini per impieghi estremi di larghezza massima per la configurazione, lama VPAT, sono calcolate in base a ISO 16754, salvo diversa indicazione.

*Il peso di esercizio include lubrificanti, liquido di raffreddamento, serbatoio del combustibile pieno, cabina con struttura ROPS/FOPS, protezione antincendio con protezioni mobili e griglie su tutti i finestrini tranne gli sportelli della cabina e il parabrezza anteriore, predisposizione per sistema antincendio, filtraggio dell'aria della cabina migliorato, prefiltro del motore, lama con protezione per protezioni mobili, verricello e operatore di 75 kg (165 lb).

**Il peso di spedizione include lubrificanti, liquido di raffreddamento, serbatoio del combustibile pieno, cabina con struttura ROPS/FOPS, protezione antincendio con protezioni mobili e griglie su tutti i finestrini tranne gli sportelli della cabina e il parabrezza anteriore, predisposizione per sistema antincendio, filtraggio dell'aria della cabina migliorato, prefiltro del motore, verricello e serbatoio del combustibile pieno al 10%.

***Altezza della macchina dalla punta della costola alla sommità dell'antenna Product Link™. Per impieghi estremi, aggiungere 9 mm (0,4 in).

**Il peso di esercizio include lubrificanti, liquido di raffreddamento, serbatoio del combustibile pieno, cabina con struttura ROPS/FOPS, protezione antincendio con protezioni mobili e griglie su tutti i finestrini tranne gli sportelli della cabina e il parabrezza anteriore, XtraRear U/C, predisposizione per sistema antincendio, filtraggio dell'aria della cabina migliorato, prefiltro del motore, lama di protezione per protezioni mobili, verricello e operatore di 75 kg (165 lb).



(Consultate la pagina successiva per le caratteristiche tecniche delle lame).

Caratteristiche tecniche del dozer antincendio D5

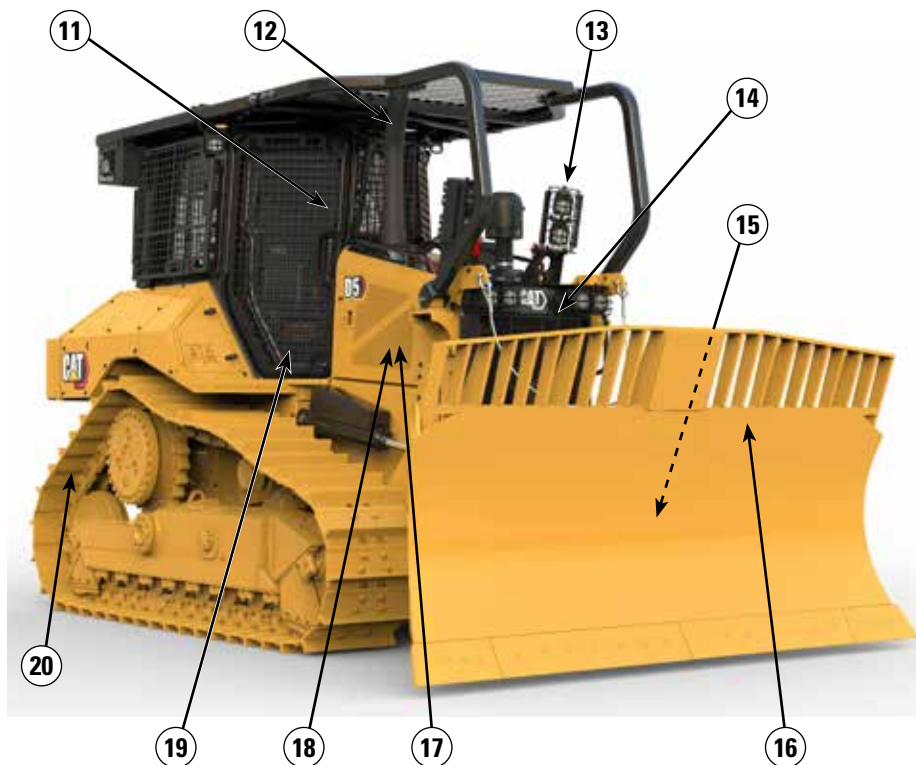
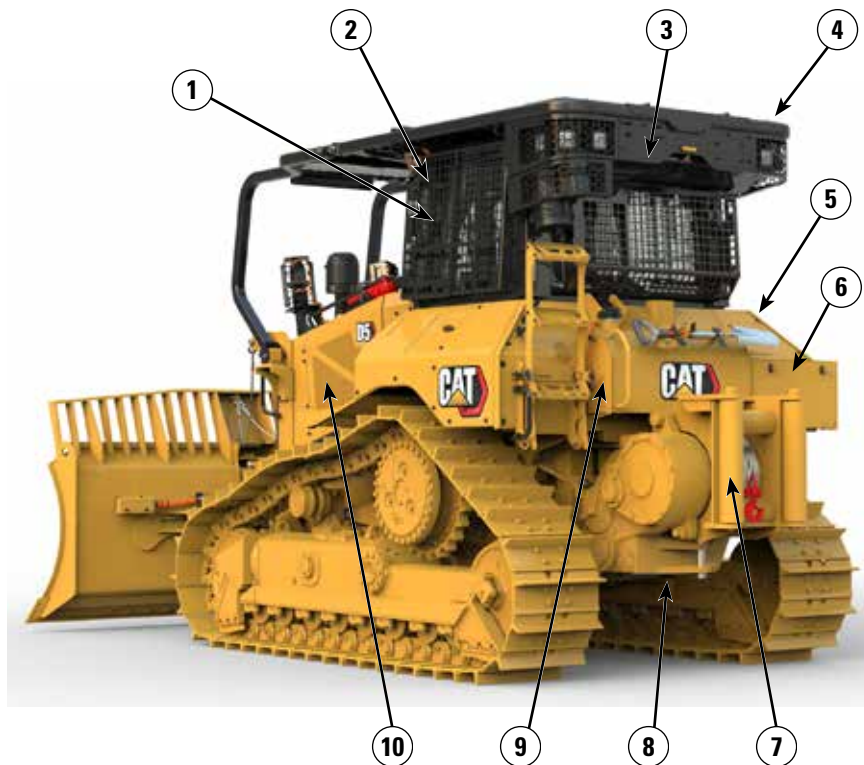
Lama

Configurazione	VPAT con rastrello sradicatore	
Capacità (ISO 9246)	6,15 m ³	7,85 yd ³
7 Larghezza tra cantonali	3.272 mm	10,7 ft
Larghezza senza cantonali	3.159 mm	10,4 ft
Larghezza tra cantonali (lama angolata a 24°)	2.998 mm	118,0 in
Larghezza senza cantonali (lama angolata a 24°)	2.908 mm	114,5 in
Angolo massimo della lama	24°	
8 Altezza	1.626 mm	64,01 in
9 Profondità di scavo	559 mm	22,0 in
10 Altezza di sollevamento	971 mm	38,2 in
11 Inclinazione massima all'angolo della lama	257 mm	10,1 in
Angolo di inclinazione massima	8,5°	
Regolazione passo	60° (tagliente/a terra, nominale); -2°/+4°	
12 Lunghezza della macchina (lama dritta)	5.000 mm	197 in
Lunghezza della macchina (lama angolata a 24°, senza protezione serbatoio del combustibile)	5.621 mm	221 in
Peso lama	1.292 kg	2.848 lb

Caratteristiche tecniche del dozer antincendio D5

Caratteristiche del dozer antincendio D5

- 1) Cabina del dozer antincendio con sportelli/finestrini sigillati e temperati/laminati, finestrini laterali fissi.
- 2) Comandi della ventola, interruttori aggiuntivi per il controllo di 8 coppie di luci, arresto di emergenza del combustibile in cabina.
- 3) Filtraggio dell'aria in cabina potenziata: dotata di griglia, prefiltro della turbina con filtro HEPA (filtraggio di particelle inferiori a 0,3 micrometri). Combinazione di filtro per carboni attivi ed HEPA disponibile da Cat Parts.
- 4) Protezioni mobili complete con prolunga per tettuccio.
- 5) Tenuta in silicone tra cabina e lamiera.
- 6) Kit di protezione per impieghi gravosi con parafanghi per impieghi gravosi, scatola della batteria, cofanatura e protezione del serbatoio del combustibile.
- 7) Verricello/ripper a doppio comando.
- 8) Protezioni inferiori per impieghi gravosi, tutte e tre con spessore di 16 mm (0,6 in).
- 9) Predisposizione per sistema antincendio integrato (include serbatoio dell'acqua, pompa e tubo flessibile; non include il sistema di irrorazione delle protezioni sottoscocca).
- 10) Cablaggi e tubi flessibili idraulici con rivestimento ignifugo. Tubazioni per di combustibile, aria condizionata, aria e DEF con isolamento termico.



- 11) Parabrezza anteriore e porte della cabina dotate di schermi.
- 12) Silenziatore a filo con prolunga per tettuccio.
- 13) Pacchetti luci:
 - 4 luci da 4.200 lm resistenti al calore (corpo e vetro), oltre a cablaggio isolato e predisposizioni per interruttori per l'aggiunta di 12 luci (per la personalizzazione da parte del cliente).
 - Ulteriori 8 luci da 4.200 lm resistenti al calore (corpo e vetro).
 - Ulteriori 4 luci da 3.770 lm color ambra resistenti al calore (corpo e vetro) per una migliore visibilità in caso di fumo.
- 14) Ventola idraulica di tipo reversibile.
- 15) Occhiello di ancoraggio anteriore.
- 16) Lama di protezione per protezioni mobili dotata di lama per il fissaggio dei cavi a protezione delle tubazioni del telaio a C.
- 17) Allestimento con motore speciale per veicoli di emergenza (solo per gli Stati Uniti) in conformità allo standard 40 CFR 89-908.
- 18) Olio ignifugo EcoSafe.
- 19) Sportello di accesso rapido sul pavimento della cabina.
- 20) Carro XtraRear dotato di carreggiata standard e telaio a rulli cingolati esteso nella parte posteriore in combinazione con rullo aggiuntivo per una stabilità ottimizzata su pendenze ripide e materiale sciolto in caso di macchina configurata con verricello.

Caratteristiche tecniche del dozer antincendio D5

Pattini

Non tutti i pattini sono disponibili in tutte le regioni. Per dettagli, rivolgetevi al vostro dealer Cat.

Valvola combustibile			
560 mm (22 in)	A lunga durata per impieghi gravosi (HDXL)	Impieghi moderati	
560 mm (22 in)	HDXL	Impieghi estremi	
560 mm (22 in)	HDXL	Impieghi estremi	XtraRear
600 mm (24 in)	HDXL	Impieghi moderati	
600 mm (24 in)	HDXL	Impieghi moderati	Livellamento di precisione
600 mm (24 in)	HDXL	Impieghi estremi	
600 mm (24 in)	HDXL	Impieghi estremi	Foro centrale
LGP			
840 mm (33 in)	HDXL	Impieghi estremi	
840 mm (33 in)	HDXL	Impieghi estremi	Foro centrale
860 mm (34 in)	HDXL	Impieghi estremi	

Caratteristiche tecniche del dozer antincendio D5

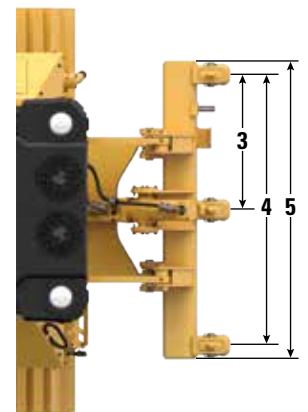
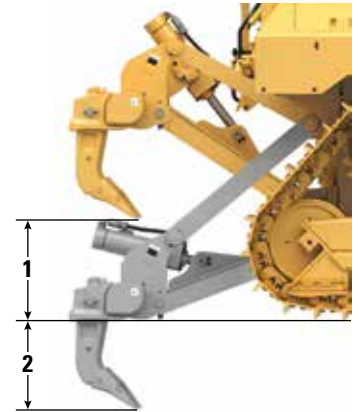
Dimensioni - Attrezzature posteriori

Aggiungere quanto segue alla lunghezza totale della macchina quando vengono installate queste attrezzature posteriori.

D5	Barra di traino		Verricello		Ripper		Scatola d'urto per rifiuti	
Dozer VPAT e braccio di spinta	16 mm	0,6 in	446 mm	17,6 in	1.060 mm	41,7 in	152 mm	6 in

Ripper

Tipo	Parallelogramma fisso	
Peso con tre denti	1.393 kg	3.071 lb
1 Distanza massima, da terra (punta del dente)		
D5 VPAT/Bracci di spinta	404 mm	15,9 in
D5 LGP VPAT	518 mm	20,4 in
2 Penetrazione massima		
Valvola combustibile	552 mm	21,7 in
LGP	437 mm	17,2 in
3 Spaziatura porta-denti	1.000 mm	3 ft 3,4 in
4 Larghezza tra denti	2 m	6 ft 7 in
Sezione dente	73 mm × 176 mm	2,9 in × 6,9 in
Numero di porta-denti	3	
5 Larghezza barra totale	2.202 mm	86,7 in
Profilo trasversale barra porta-denti	219 mm × 254 mm	8,6 in × 10,0 in
Forza di penetrazione massima		
Valvola combustibile	51,6 kN	11.600 lbf
LGP	43 kN	9.667 lbf
Forza di strappo massima		
Valvola combustibile	211,2 kN	47.480 lbf
LGP	170 kN	38.217 lbf



Caratteristiche tecniche del dozer antincendio D5

Verricello

Modello di verricello	PA55, velocità standard	
Peso*	1.277 kg	2.815 lb
Capacità olio	73 L	19,3 gal
Lunghezza verricello e staffa	1.145 mm	45,1 in
Larghezza scatola del verricello	975 mm	38,4 in
Diametro tamburo	254 mm	10 in
Larghezza tamburo	315 mm	12,4 in
Diametro flangia	504 mm	19,8 in
Capacità del tamburo - 22 mm (0,88 in)	88 m	288 ft 9 in
Azionamento verricello	Meccanico	
Comando	Elettrico	
Larghezza totale	975 mm	38,4 in
Diametro cavo (raccomandato)	19 mm	0,75 in
Dimensioni ghiera cavo (diametro esterno × lunghezza)	54 mm × 67 mm	2,1 in × 2,6 in
Valore massimo a tamburo scoperto		
Capacità di trazione	31.388 kg*	69.200 lb*
Velocità di avvolgimento	43 m/min	141 ft/min
Valore massimo a tamburo pieno		
Capacità di trazione	23.359 kg*	54.100 lb*
Velocità di avvolgimento	66 m/min	210 ft/min

Modello di verricello	PA55, bassa velocità	
Peso*	1.277 kg	2.815 lb
Capacità olio	73 L	19,3 gal
Lunghezza verricello e staffa	1.145 mm	45,1 in
Larghezza scatola del verricello	975 mm	38,4 in
Diametro tamburo	254 mm	10 in
Larghezza tamburo	315 mm	12,4 in
Diametro flangia	504 mm	19,8 in
Capacità del tamburo - 22 mm (0,88 in)	88 m	288 ft 9 in
Azionamento verricello	Meccanico	
Comando	Elettrico	
Larghezza totale	975 mm	38,4 in
Diametro cavo (raccomandato)	19 mm	0,75 in
Dimensioni ghiera cavo (diametro esterno × lunghezza)	54 mm × 67 mm	2,1 in × 2,6 in
Valore massimo a tamburo scoperto		
Capacità di trazione	31.388 kg*	69.200 lb*
Velocità di avvolgimento	16 m/min	53 ft/min
Valore massimo a tamburo pieno		
Capacità di trazione	31.388 kg*	69.200 lb*
Velocità di avvolgimento	28 m/min	91 ft/min

*Il peso include pompa, comandi dell'operatore, olio, staffe di montaggio e distanziali.

I verricelli sono disponibili con velocità standard e ridotta.

Standard

ROPS/FOPS/OPS

- La struttura ROPS (Rollover Protective Structure) offerta da Caterpillar per la macchina è conforme ai criteri ROPS ISO 3471:2008.
- La struttura FOPS (Falling Object Protective Structure) è conforme allo standard ISO 3449:2005 di Livello II.
- Gli schermi OPS (Operator Protective Structure) soddisfano i criteri OPS in base a ISO 8084:2003 e WCB G604:2011.

Freni

- Freni conformi allo standard ISO 10265:2008.

Informazioni sui livelli di rumorosità

Potrebbe essere necessario usare protezioni per l'udito quando la macchina viene utilizzata con una cabina senza adeguata manutenzione o con sportelli e finestrini aperti per periodi prolungati in ambienti rumorosi.

Livello di rumorosità		Metodo di prova
Livello di pressione sonora sull'operatore	76 dB (A)	"ISO 6396:2008" ⁽¹⁾
	76 dB(A)*	
Livello di potenza sonora esterna	110 dB(A)	"ISO 6395:2008" ⁽²⁾
	110 dB(A)*	"ISO 6395:1988" ⁽²⁾

* Per le macchine che devono soddisfare le normative regionali applicabili di Ucraina, Regno Unito e Paesi che adottano le "Direttive UE".

⁽¹⁾ La misurazione è stata eseguita con la ventola di raffreddamento del motore al 70% della velocità massima. Il livello sonoro può variare in funzione delle diverse velocità della ventola di raffreddamento del motore. La misurazione è stata eseguita con gli sportelli e i finestrini della cabina chiusi. La cabina è stata sottoposta a manutenzione e installata in modo corretto.

⁽²⁾ La misurazione è stata eseguita con la ventola di raffreddamento del motore al 70% della velocità massima. Il livello sonoro può variare in funzione delle diverse velocità della ventola di raffreddamento del motore.

I livelli di rumorosità indicati sopra includono sia l'incertezza di misurazione, che l'incertezza dovuta alle variazioni di produzione.

Livelli di vibrazioni

Massimo su mano/braccio*	
ISO 5349:2001	2,5 m/s ²
Intero corpo max*	
ISO/TR25398:2006	0,5 m/s ²
Fattore di trasmissibilità al sedile	
ISO 7096:2000 - Classe spettrale EM6	<0,7

- I valori sono riferiti a un operatore esperto impegnato in un'applicazione di spianatura. Per maggiori informazioni, consultare il Manuale di funzionamento e manutenzione.

Filtraggio avanzato della cabina

Cabina operatore

- I condotti HVAC distribuiti con controllo automatico della temperatura e la velocità della ventola assicurano comfort all'operatore con input utente ridotto.
- Ridotta manutenzione della massa radiante del condensatore con ventole reversibili automatiche.
- Filtraggio avanzato della cabina Cat di serie.

Filtraggio avanzato della cabina Cat

- Protezione dell'operatore da particolato respirabile (0,3-10 micron).
- Cabina pressurizzata in modo sostenibile (conforme alle regole sulla silice USA).
- Ridotta manutenzione con filtri a lunga durata e altamente efficienti.
- Protezione per tutti i componenti della cabina: elettronica e così via.
- Agevola la conformità ai requisiti contenuti nella Tabella 1 delle regole della silice dell'OSHA (U.S. Occupational Safety and Health Administration) per le cabine operatore.
- Offerte filtro multilivello per miglioramenti dell'efficienza a richiesta. Rivolgetevi al vostro dealer Cat per conoscere la disponibilità.
 - MERV 16 - Attrezzatura standard
 - HEPA
 - Carboni attivi + HEPA
 - ABEK1 + HEPA

Funzioni tecnologiche del dozer

Funzioni della tecnologia Assist per consentire agli operatori con vari livelli di esperienza di svolgere il proprio lavoro in modo più rapido e accurato. Le offerte Comando a distanza e Command permettono di migliorare ulteriormente la produttività, l'efficienza e la sicurezza in cantiere.

La cabina è predisposta per il sistema di controllo del livellamento di terze parti, dotata di interfaccia CAN, passacavi per cablaggio e caratteristiche di montaggio per semplificare l'installazione del sistema di controllo del livellamento preferito.

Pacchetto Assist

Cat GRADE con Slope Assist	Slope Assist mantiene automaticamente la posizione prestabilita della lama senza segnale GnSS/GPS, senza hardware o software aggiuntivi. Per le macchine con 3D, gli operatori possono passare facilmente dal sistema completamente automatico 3D a Slope Assist.
Steer Assist	Steer Assist automatizza lo sterzo del cingolo e dell'inclinazione della lama. Consente di ridurre lo sforzo dell'operatore mantenendo automaticamente la marcia rettilinea con carichi leggeri o carichi pesanti su terreno pianeggiante e pendenze trasversali. Nessuna necessità di GNSS/GPS.
Stable Blade	La funzione Stable Blade interagisce perfettamente con gli interventi dell'operatore per aiutare a creare una superficie più liscia durante le operazioni manuali.
Slope Indicate	Il sistema Slope Indicate è incluso nel display principale della macchina e mostra la pendenza laterale e le pendenze in salita/discesa per aiutare gli operatori nel lavoro in pendenza.
Blade Load Monitor	Blade Load Monitor fornisce un feedback in tempo reale sul carico attuale rispetto al carico ottimale della lama in base alle condizioni del terreno. Monitora in modo attivo il carico della macchina e lo slittamento dei cingoli per aiutare a raggiungere una capacità di spinta ottimale. ¹
Traction Control	Traction Control riduce automaticamente lo slittamento dei cingoli per consentire di risparmiare tempo e combustibile, oltre a ridurre l'usura dei cingoli. ¹
AutoCarry™	AutoCarry automatizza il sollevamento della lama per aiutare ad avere carichi più costanti della lama con ogni passata e ridurre lo slittamento dei cingoli. ¹

Comando a distanza/Cat Command

Predisposizione della cabina per il comando a distanza (standard)	La cabina è predisposta per il comando a distanza dalla fabbrica tramite un connettore esterno per l'installazione da parte del dealer del sistema di comando a distanza Cat Command
Comando per la spianatura ² (a richiesta)	La tecnologia di comando a distanza Cat Command assicura la totale manovrabilità del dozer da una distanza di sicurezza quando si lavora in ambienti potenzialmente pericolosi. Command offre la scelta tra console con linea di vista o cabine operatore per lunghe distanze (non in linea di vista).

¹Funzione non utilizzabile al chiuso o in aree in cui il segnale GPS non è disponibile.

²Richiede l'installazione di attrezzatura abilitata tramite software (SEA, Software Enabled Attachment) se non configurata in fabbrica.

Nota: le Assist, eccetto Slope Indicate, Blade Load Monitor e Traction Control, non sono compatibili con le lame angolare o per usi speciali di Cat Work Tools. Per ulteriori informazioni, rivolgersi al proprio dealer Cat.

Attrezzatura standard e a richiesta del dozer antincendio D5

Attrezzatura standard e a richiesta

L'attrezzatura standard e a richiesta può variare. Per ulteriori informazioni, rivolgetevi al vostro dealer Cat.

	Standard	A richiesta		Standard	A richiesta
TRASMISSIONE			CABINA		
Motore diesel Cat C7.1	✓		Cabina del dozer antincendio con sportelli/finestrini sigillati e temperati, finestrini laterali fissi, arresto di emergenza del combustibile in cabina, schermi posteriori e laterali incernierati, protezioni mobili posteriori con sommità del tettuccio, otto interruttori sul cruscotto per il controllo delle luci, predisposizione per faro rotante/luce stroboscopica.	+	
Trasmissione completamente automatica a 3 velocità:	✓		Vetro laminato di sicurezza - Tutti i finestrini		✓
– Passaggi alla marcia inferiore e inversioni di direzione automatici			Tenuta in silicone tra cabina e parafanghi	+	
– Acceleratore controllato, compensazione del carico			Filtro dell'aria fresca	✓	
– Regolazione infinita della velocità di avanzamento			Prefiltro potenziato dell'aria fresca		✓
– Controllo della velocità bidirezionale programmabile/selezionabile			Filtraggio dell'aria in cabina potenziata: dotata di griglia, prefiltro della turbina con filtro HEPA (filtraggio di particelle inferiori a 0,3 micrometri).		*
Postrefrigeratore aria-aria (ATAAC)	✓		Filtraggio dell'aria della cabina migliorato: combinazione di filtro per carboni attivi ed HEPA. (Disponibile da Cat Parts)		*
Radiatore con piastra in barre di alluminio	✓		Display a cristalli liquidi touchscreen full-color da 254 mm (10 in)	✓	
Candele a incandescenza automatiche	✓		Telecamera posteriore integrata	✓	
Sterzo differenziale	✓		Caratteristiche principali della macchina in-display	✓	
Prefiltro dell'aria motore	✓		Profilo di applicazione	✓	
Prefiltro dell'aria motore con turbina/schermo		✓	Sedile in tessuto	✓	
Arresto motore al minimo	✓		Sedile riscaldato/ventilato in pelle deluxe		✓
Controllo migliorato della trasmissione:	✓		Comandi elettroidraulici dello sterzo e dell'attrezzatura	✓	
– Controllo della discesa in pendenza			Impianto di climatizzazione montato in cabina	✓	
– Sistema di ausilio alla partenza in pendenza			Specchietto retrovisore	✓	
– Pedale del freno/decelerazione			Cintura di sicurezza retrattile da 76 mm (3 in)	✓	
– Comando raggio sterzata			Kit cintura di sicurezza a 4 punti (installato dal dealer)		✓
Liquido di raffreddamento a lunga durata	✓		Corrimano su entrambi i lati del tetto della cabina	✓	
Dispositivo di ausilio all'avviamento a etere		✓	Predisposizione per il sistema di comunicazione		✓
Riduttori finali - Standard o LGP	✓		Radio - AM/FM/AUX/USB/Bluetooth		✓
Pompa di adescamento del combustibile	✓		Vani portaoggetti aggiuntivi	✓	
Separatore acqua/combustibile	✓		Portabicchieri	✓	
Ventola idraulica a velocità variabile	✓		Tappetini, cruscotto	✓	
Ventola idraulica di tipo reversibile	+		Vano portaoggetti	✓	
Insonorizzazione (solo UE)		✓	Portavivande	✓	
Massa radiante del radiatore resistente ai detriti		✓	Tergicristalli	✓	
Disposizione del motore del veicolo di emergenza: conforme ai requisiti EPA (40 CFR 89-908) e CARB con protezione da surriscaldamento e controllo del livello DEF disattivati in modo permanente. Disponibile solo negli Stati Uniti, per i clienti del settore pubblico che lavorano costantemente in situazioni di emergenza.		✓			
+Incluso nel pacchetto antincendio					
*Consigliato					

(continua alla pagina seguente)

Attrezzatura standard e a richiesta del dozer antincendio D5

Attrezzatura standard e a richiesta (continua)

L'attrezzatura standard e a richiesta può variare. Per ulteriori informazioni, rivolgetevi al vostro dealer Cat.

	Standard	A richiesta		Standard	A richiesta
PROTEZIONI E SCHERMI			APRIPISTA		
Protezioni inferiori per impieghi gravosi per dozer antincendio (spessore di tutte le protezioni inferiori incluse quelle frontali pari a 16 mm/0,6")	+		Kit dozer VPAT		✓
Parafanghi per impieghi gravosi, scatola della batteria, cofanatura e protezione del serbatoio del combustibile	+		Kit apripista antincendio - Tubazioni di sollevamento e inclinazione dotate di rivestimento termico e antiabrasione	+	
Cavi della batteria, cablaggi e tubazioni dei fluidi con rivestimento ignifugo	+		LAME		
Protezioni mobili complete	+		VPAT		✓
Schermi incernierati per parabrezza anteriore e porte della cabina		✓	VPAT ripiegabile		✓
Prolunga del silenziatore a filo con piastra superiore per protezioni mobili.	+		Lama VPAT dotata di protezione per protezioni mobili e due cavi a protezione delle tubazioni idrauliche anteriori e delle aste dei cilindri		*
Corrimano		✓	IDRAULICA		
CARRO			Idraulica Load Sensing	✓	
Carro standard o con bassa pressione a terra (LGP, Low Ground Pressure)	✓		Sterzo indipendente e pompe attrezzo	✓	
Impieghi gravosi (HDXL con DuraLink)		*	IMPIANTO ELETTRICO		
Carro XtraRear (43 pattini) con un rullo aggiunto sul retro per una maggiore stabilità su pendenze ripide. Consigliato solo in zone di montagna e dozer che spostano su materiale sciolto. Solo carreggiata standard		✓	Pacchetto luci base: 4 luci da 4.200 lm resistenti al calore (corpo e vetro) e a cablaggio isolato. Due rivolte in avanti, due rivolte all'indietro	+	
Rulli superiori	✓		Pacchetto luci a richiesta: ulteriori 8 luci da 4.200 lm luminose resistenti al calore (corpo e vetro) + 4 luci da 3.370 lm color ambra resistenti al calore (corpo e vetro)		*
Tendicingoli idraulici	✓		Cablaggi con isolamento termico per il collegamento di fino a 8 coppie di luci in modo indipendente	+	
Rulli e cingoli lubrificati a vita	✓		Allarme di retromarcia	✓	
Pattini per impieghi moderati (vedere il grafico a pagina 54)	✓		Faro rotante stroboscopico		✓
Pattini per impieghi estremi (vedere il grafico a pagina 54)		✓	Convertitore: un'uscita 12 V, 15 A	✓	
Telaio portarulli riprogettato	✓		Avvisatore acustico parte anteriore	✓	
Protezione per telaio portarulli: centrale, parziale o totale (NOTA: protezioni guida centrali standard su macchina LGP)		✓			

(continua alla pagina seguente)

+Incluso nel pacchetto antincendio

*Consigliato

Attrezzatura standard e a richiesta del dozer antincendio D5

Attrezzatura standard e a richiesta (continua)

L'attrezzatura standard e a richiesta può variare. Per ulteriori informazioni, rivolgetevi al vostro dealer Cat.

	Standard	A richiesta		Standard	A richiesta
ASSISTENZA E MANUTENZIONE			ATTREZZATURE		
Rapido accesso al pavimento cabina	+		Verricello/ripper a doppio comando con isolamento termico	+	
Rimozione della cabina in 30 minuti	✓		Verricello:		✓
Sistema di inclinazione regolabile (VPAT)	✓		– PACCAR PA55, bassa velocità della presa di forza		
Prese di pressione centralizzate remote	✓		– PACCAR PA55, velocità standard della presa di forza		
Scarichi ecologici	✓		– Assemblaggio passacavo; 3 rulli, per verricelli PA55		
Intervalli di manutenzione estesi (500 ore per motore, 1.000 ore per trasmissione)	✓		– Kit di retrofit (4° rullo); per verricelli PA55		
Riempimento rapido del combustibile		✓	Barra di traino		✓
Olio ignifugo EcoSafe		✓	Un occhio di ancoraggio anteriore e 6 ancoraggi	+	
Centro di manutenzione a terra (sezionatore elettrico remoto, interruttore di arresto secondario, contaore)	✓		Predisposizione per sistema antincendio di bordo dotato di serbatoio in acciaio inossidabile da 84 litri/22 gal, pompa azionabile dal sedile dell'operatore, tubo flessibile con ugello a erogazione manuale e valvola predisposta per il collegamento di un sistema di irrorazione. Il cliente o il dealer può personalizzare ulteriormente il sistema.		*
Cambio rapido dell'olio		✓	TECNOLOGIA CAT		
Sportelli radiatore con bocchette per impieghi gravosi, con bocchette e cerniere	✓		Slope Indicate	✓	
Scaletta di accesso posteriore	✓		Assist - Non-ARO	+	
Riempimento della pompa del combustibile (solo UE)		✓	– Slope Assist		
Vani motore rimovibili, con bocchette e cerniere	✓		– Steer Assist		
Porte di prelievo S·O·S SM	✓		– Stable Blade		
Supporto per escavatore	✓		– Blade Load Monitor		
Luce di lavoro sotto il cofano		✓	– Traction Control		
BATTERIE, DISPOSITIVI DI AVVIAMENTO, ALTERNATORI E LIQUIDO DI RAFFREDDAMENTO			– AutoCarry		
Alternatore da 95 A	✓		Predisposizione per controllo livellamento di terze parti	✓	
Dispositivo di avviamento da 24 V	✓		Compatibilità con radio e stazioni base di Trimble, Topcon e Leica.	✓	
Liquido di raffreddamento del motore Arctic, -51 °C (-60 °F)		✓	Possibilità di installare sistemi Grade con 3D di Trimble, Topcon e Leica	✓	
Liquido di raffreddamento del motore, -37 °C (-35 °F)	✓		Product Link, cellulare	✓	
Kit per basse temperature: batteria per impieghi gravosi, dispositivo di avviamento per impieghi gravosi, dispositivo di ausilio all'avviamento a etere, riscaldatore dell'acqua della camicia		✓	Product Link - Doppio cellulare/Satellite		✓
Due batterie esenti da manutenzione da 12 V (950 cca) (sistema a 24 V)	✓		Aggiornamento Flash remoto/Risoluzione dei problemi	✓	
			Connettività Grade		✓
			ID operatore	✓	
			Sicurezza della macchina - Codice di accesso	✓	
			Sicurezza della macchina - Bluetooth		✓
			Predisposizione per il comando a distanza	✓	
			Cat Command for Dozing		✓

+Incluso nel pacchetto antincendio

*Consigliato



オフロード法2014年
基準適合

Per informazioni complete sui prodotti Cat, i servizi dei dealer e le soluzioni per il settore, visitate il sito Web all'indirizzo www.cat.com

©2022 Caterpillar
Tutti i diritti riservati

Materiali e caratteristiche tecniche sono soggetti a variazione senza obbligo di preavviso. Le macchine illustrate nelle foto possono comprendere attrezzature aggiuntive. Per informazioni sulle opzioni disponibili, rivolgetevi al vostro dealer Cat.

CAT, CATERPILLAR, LET'S DO THE WORK, i rispettivi loghi, "Caterpillar Corporate Yellow", i marchi "Power Edge" e Cat "Modern Hex" nonché le identità dei prodotti qui usati sono marchi di fabbrica di Caterpillar e non possono essere usati senza permesso. VisionLink è un marchio di Caterpillar Inc., registrato negli Stati Uniti e in altri paesi.

Secondo le leggi sul lavoro, la sicurezza e la salute giapponesi, tutti gli operatori dipendenti di imprese di costruzione che impiegano attrezzature per l'edilizia piccole devono frequentare e superare corsi di formazione su macchine di peso inferiore a 3 tonnellate metriche. Per le macchine di peso superiore a 3 tonnellate metriche, l'operatore deve ottenere la certificazione di un istituto di formazione registrato approvato dal governo.

ALXQ2535-03 (09-2022)
Sostituisce ALXQ2535-02
Numero di fabbricazione: 17B
(Aus-NZ, Chile, Europe, Japan,
N Am, S Korea, Turkey)

