



# D5

Trator de Esteiras

## Especificações Técnicas

As configurações e os recursos podem variar por região. Consulte o revendedor Cat® para saber sobre a disponibilidade na sua região.

### Sumário

#### Trator de Esteiras D5

<b>Especificações</b> .....	<b>3</b>	D5 SU .....	8
Motor .....	3	Lâmina .....	8
Sistema de Ar-condicionado .....	3	Arranjo para Nivelamento Preciso do D5 .....	9
Capacidades de Reabastecimento/Fluido .....	3	Sapatas de Esteira .....	10
Transmissão .....	3	Dimensões – Acessórios Traseiros .....	11
Força na Barra de Tração .....	4	Ríper .....	11
Controles Hidráulicos – Pressões .....	4	Guincho .....	12
Controles Hidráulicos – Bomba .....	4	Padrões .....	13
D5 VPAT .....	5	Filtragem Avançada da Cabine .....	13
Lâminas .....	5	Recursos de Tecnologia do Trator de Esteiras .....	14
D5 LGP VPAT .....	6	<b>Equipamentos Padrão e Opcional</b> .....	<b>15</b>
Lâminas .....	6	<b>Declaração Ambiental</b> .....	<b>18</b>
Nivelamento Preciso do D5 VPAT .....	7		
Lâminas .....	7		

(continua na próxima página)

# Especificações do Trator de Esteiras D5

## Sumário (continuação)

### Tratores de Esteiras do D5 – Manipulador de Resíduos

<b>Principais Recursos e Benefícios</b> .....	<b>19</b>	Manipulador de Resíduos do D5 – SU.....	24
<b>Especificações</b> .....	<b>20</b>	Lâmina.....	24
Motor.....	20	Recursos do Manipulador de Resíduos do D5.....	25
Sistema de Ar-condicionado.....	20	Sapatas de Esteira.....	26
Capacidades de Reabastecimento/Fluido.....	20	Dimensões – Acessórios Traseiros.....	26
Transmissão.....	20	Ríper.....	26
Força na Barra de Tração.....	21	Guincho.....	27
Controles Hidráulicos – Pressões.....	21	Padrões.....	28
Controles Hidráulicos – Bomba.....	21	Filtragem Avançada da Cabine.....	28
Manipulador de Resíduos do D5 – LGP VPAT.....	22	Recursos de Tecnologia do Trator de Esteiras.....	29
Lâmina.....	22	<b>Equipamento Opcional e Padrão</b> .....	<b>30</b>
Manipulador de Resíduos do D5 – VPAT.....	23		
Lâmina.....	23		

### Trator de Esteiras do D5 – Serviços Pesados/Aplicações Florestais

<b>Principais Recursos e Benefícios</b> .....	<b>33</b>	D5 LGP VPAT – Serviços Pesados/Aplicações Florestais.....	37
<b>Especificações</b> .....	<b>34</b>	Lâmina.....	37
Motor.....	34	D5 SU – Serviços Pesados/Aplicações Florestais.....	38
Sistema de Ar-condicionado.....	34	Lâmina.....	38
Capacidades de Reabastecimento/Fluido.....	34	Recursos do D5 para Serviços Pesados/Aplicações Florestais.....	39
Transmissão.....	34	Sapatas de Esteira.....	40
Força na Barra de Tração.....	35	Dimensões – Acessórios Traseiros.....	41
Controles Hidráulicos – Pressões.....	35	Ríper.....	41
Controles Hidráulicos – Bomba.....	35	Guincho.....	42
D5 VPAT – Serviços Pesados/Aplicações Florestais.....	36	Padrões.....	43
Lâmina.....	36	Filtragem Avançada da Cabine.....	43
		Recursos de Tecnologia do Trator de Esteiras.....	44
		<b>Equipamentos Padrão e Opcional</b> .....	<b>45</b>

# Especificações do Trator de Esteiras D5

## Motor

Modelo do Motor	Cat® C7.1	
Emissões	MAR-1 do Brasil e Estágio IIIA UN ECE R96 padrões de emissão equivalentes ao Tier 3 da EPA (Environmental Protection Agency, Agência de Proteção Ambiental) dos EUA/Estágio IIIA da UE	
Trem de Força	Totalmente automático com 3 velocidades	
Potência Líquida (1.770 rpm)		
ISO 9249/SAE J1349	127 kW	170 hp
ISO 9249 (DIN)	172 mhp	
Potência do Motor - Máxima (1.700 rpm)		
ISO 14396	147 kW	198 hp
ISO 14396 (DIN)	200 mhp	
Potência Bruta – Máxima (1.700 rpm)		
SAE J1995	150 kW	201 hp
Diâmetro Interno	105 mm	4,1 pol
Curso	135 mm	5,3 pol
Deslocamento	7,1 l	433 pol <sup>3</sup>

- A potência líquida anunciada é a potência disponível no volante do motor quando o motor está equipado com ventilador, filtro de ar, módulo de emissões limpas e alternador.
- A potência anunciada é testada de acordo com o padrão especificado vigente na época de fabricação.
- Nenhuma queda de potência é necessária até 3.000 m (9.840 pés) de altitude; acima de 3.000 m (9.840 pés), a potência cai automaticamente.
- Os motores Cat são compatíveis com combustível diesel misturado com os seguintes combustíveis de intensidade com mais baixo teor de carbono até:
  - ✓ 100% de biodiesel FAME (éster metílico de ácido graxo)\*
  - ✓ 100% de diesel renovável, HVO e combustíveis GTL
 Consulte as diretrizes para saber a aplicação bem-sucedida. Consulte o revendedor Cat ou as "Recomendações dos Fluidos de Máquina da Caterpillar" (SEBU6250) para saber detalhes.
 

*\*Para uso de misturas maiores que 20% de biodiesel, consulte o revendedor Cat.*

## Sistema de Ar-condicionado

O sistema de ar-condicionado desta máquina contém o refrigerante com gás de efeito estufa fluorado R134a (Potencial de Aquecimento Global = 1.430). O sistema contém 1,36 kg de refrigerante, que tem um equivalente de CO<sub>2</sub> de 1,946 toneladas métricas.

## Capacidades de Reabastecimento/Fluido

Tanque de Combustível	315 l	83,2 gal
Sistema de Arrefecimento	41 l	10,8 gal
Cárter do Motor	18 l	4,8 gal
Trem de Força	160 l	42,3 gal
Chassis do Rolete Padrão/LGP (cada)	18/27 l	4,8/7,1 gal
Comandos Finais (cada)	8 l	2,1 gal
Sistema Hidráulico	80 l	21,1 gal

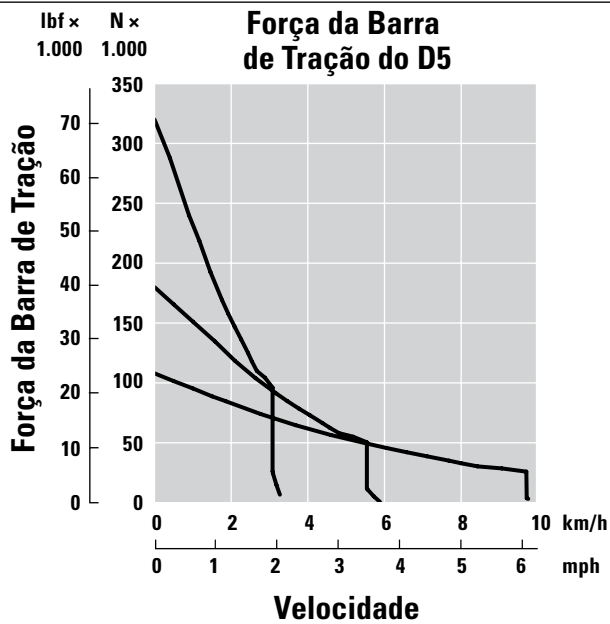
## Transmissão

0,5 Avanço	2,5 km/h (2,4 km/h)	1,6 mph (1,5 mph)
1 Avanço	3,3 km/h (3 km/h)	2,1 mph (1,9 mph)
1,5 Avanço	4,4 km/h	2,7 mph
2 Avanço	5,8 km/h	3,6 mph
2,5 Avanço	7,5 km/h	4,7 mph
3 Avanço	9,8 km/h	6,1 mph
0,5 Marcha à Ré	3,1 km/h (2,9 km/h)	1,9 mph (1,8 mph)
1 Marcha à Ré	4,1 km/h (3,5 km/h)	2,5 mph (2,2 mph)
1,5 Marcha à Ré	5,4 km/h	3,4 mph
2 Marcha à Ré	7,1 km/h	4,4 mph
2,5 Marcha à Ré	9,5 km/h	5,9 mph
3 Marcha à Ré	12,2 km/h	7,6 mph
Força Máxima da Barra de Tração		
1 Avanço	320 kN	71.939 lbf
2 Avanço	198 kN	44.512 lbf
3 Avanço	113 kN	25.403 lbf

OBSERVAÇÃO: Os dados entre parênteses são valores para o Brasil.

# Especificações do Trator de Esteiras D5

## Força na Barra de Tração



## Controles Hidráulicos – Pressões

Pressão Máxima de Operação do Implemento	25.000 kPa	3.626 lb/pol <sup>2</sup>
Pressão Máxima de Operação da Direção	45.000 kPa	6.527 lb/pol <sup>2</sup>

## Controles Hidráulicos – Bomba

### Potência da Bomba

Implemento	127 l/min	33,5 gal/min
Direção	165 l/min	43,5 gal/min
Ventilador	49 l/min	12,9 gal/min
Fluxo do Cilindro de Levantamento	127 l/min	33,5 gal/min
Fluxo do Cilindro de Inclinação	127 l/min	33,5 gal/min
Fluxo do Cilindro do Ríper	127 l/min	33,5 gal/min
Fluxo do Cilindro Angular – VPAT	127 l/min	33,5 gal/min

# Especificações do Trator de Esteiras D5

## D5 VPAT

Peso Operacional*	17.080 kg	37.655 lb
Peso de Transporte**	16.850 kg	37.148 lb
Pressão Sobre o Solo (ISO 16754)	47,6 kPa	6,9 lb/pol <sup>2</sup>
Material Rodante (Padrão)	40 Seções/ 7 Roletes Inferiores	
<b>1</b> Bitola da Esteira	1.890 mm	74,4 pol
<b>2</b> Largura da Sapata de Esteira (Padrão)	610 mm	24 pol
<b>3</b> Largura do Trator	2.500 mm	98,4 pol
<b>4</b> Comprimento da Esteira sobre o Solo	2.562 mm	100,9 pol
Área de Contato com o Solo (ISO 16754)	3,5 m <sup>2</sup>	5.469 pol <sup>2</sup>
Altura da Garra (Serviço Moderado)	57 mm	2,2 pol
Vão Livre Sobre o Solo	358 mm	14,1 pol
<b>5</b> Altura da Máquina***	3.085 mm	121,5 pol
<b>6</b> Comprimento do Trator Básico****	4.644 mm	182,8 pol

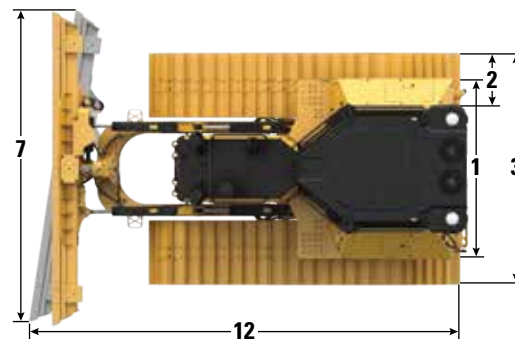
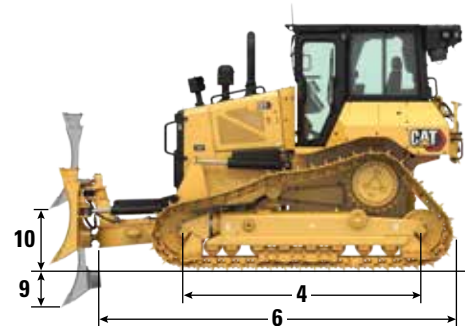
Todas as dimensões acima com material rodante Cat Abrasion™ com sapatas de Serviço Extremo de largura máxima para configuração, lâmina VPAT e calculadas de acordo com a ISO 16754, exceto quando especificado o contrário.

\*O peso operacional inclui lâmina, lubrificantes, líquido arrefecedor, tanque de combustível cheio, cabine ROPS/FOPS, barra de tração e operador de 75 kg (165 lb).

\*\*O peso de transporte inclui os cilindros de levantamento da lâmina, armação em "C", lubrificantes, líquido arrefecedor, 10% de combustível, cabine ROPS/FOPS e barra de tração.

\*\*\*Altura da máquina da ponta da garra até a parte superior da Antena do Product Link™. Para varreduras, adicione 64 mm (2,5 pol) à altura total da máquina. Para vassouras para serviços florestais, adicione 81 mm (3,2 pol). Com Serviço Extremo, adicione 9 mm (0,4 pol). Quando antenas Cat Grade com 3D são instaladas, não se adiciona altura da máquina.

\*\*\*\*Comprimento do Trator Básico da parte de trás da barra de tração até a frente da armação em "C".



Modelo LGP VPAT Mostrado

## Lâminas

Configuração	VPAT (Variable Pitch Angle Tilt, Inclinação e Ângulo Variável)		VPAT – Dobrável	
Capacidade (ISO 9246)	3,5 m <sup>3</sup>	4,6 yd <sup>3</sup>	3,5 m <sup>3</sup>	4,6 yd <sup>3</sup>
<b>7</b> Largura nos Cantos	3.272 mm	10,7 pés	3.272 mm	10,7 pés
Largura sem Cantos	3.159 mm	10,4 pés	3.159 mm	10,4 pés
Largura nos Cantos (Lâmina Angulada a 24°)	2.998 mm	118 pol	2.558 mm	100,7 pol
Largura sem Cantos (Lâmina Angulada a 24°)	2.908 mm	114,5 pol	2.539 mm	97 pol
Ângulo Máximo da Lâmina	24°		24°	
<b>8</b> Altura	1.261 mm	49,6 pol	1.261 mm	49,6 pol
<b>9</b> Profundidade de Escavação	559 mm	22 pol	559 mm	22 pol
<b>10</b> Altura de Levantamento	971 mm	38,2 pol	971 mm	38,2 pol
<b>11</b> Inclinação Máxima no Canto da Lâmina	257 mm	10,1 pol	257 mm	10,1 pol
Ângulo de Inclinação Máximo	8,5°		8,5°	
Ajuste de Tombamento	60° (borda cortante/solo, nominal); -2°/+4°		60° (borda cortante/solo, nominal); -2°/+4°	
<b>12</b> Comprimento da Máquina (Lâmina Reta)	5.000 mm	197 pol	5.016 mm	197 pol
Comprimento da Máquina (Lâmina Angulada a 24°, sem proteção do tanque de combustível)	5.621 mm	221 pol	5.621 mm	221 pol
Peso da Lâmina	1.090 kg	2.403 lb	1.286 kg	2.835 lb

# Especificações do Trator de Esteiras D5

## D5 LGP VPAT

Peso Operacional*	19.070 kg	42.042 lb
Peso de Transporte**	18.840 kg	41.535 lb
Pressão Sobre o Solo (ISO 16754)	32,6 kPa	4,7 lb/pol <sup>2</sup>
Material Rodante (Padrão)	46 Seções/ 8 Roletes Inferiores	
<b>1</b> Bitola da Esteira	2.160 mm	85 pol
<b>2</b> Largura da Sapata de Esteira (Padrão)	840 mm	33 pol
<b>3</b> Largura do Trator	3.000 mm	118,1 pol
<b>4</b> Comprimento da Esteira sobre o Solo	3.116 mm	122,7 pol
Área de Contato com o Solo (ISO 16754)	5,8 m <sup>2</sup>	8.995 pol <sup>2</sup>
Altura da Garra (Serviço Moderado)	57 mm	2,2 pol
Vão Livre Sobre o Solo	473 mm	18,6 pol
<b>5</b> Altura da Máquina***	3.200 mm	126 pol
<b>6</b> Comprimento do Trator Básico****	5.012 mm	197,3 pol

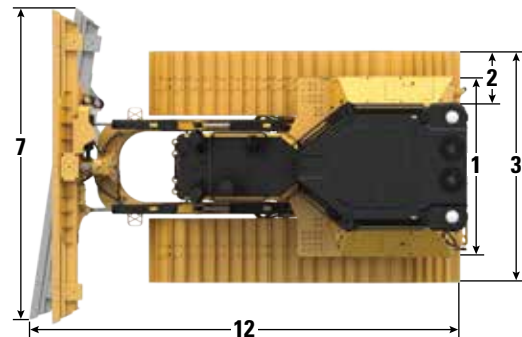
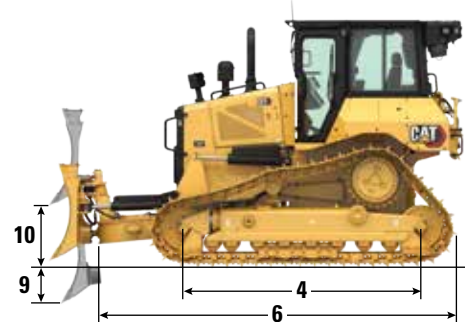
Todas as dimensões acima com material rodante Cat Abrasão com sapatas de Serviço Extremo de largura máxima para configuração, lâmina VPAT e calculadas de acordo com ISO 16574, exceto quando especificado o contrário.

\*O peso operacional inclui lâmina, lubrificantes, líquido arrefecedor, tanque de combustível cheio, cabine ROPS/FOPS, barra de tração e operador de 75 kg (165 lb).

\*\*O peso de transporte inclui os cilindros de levantamento da lâmina, armação em "C", lubrificantes, líquido arrefecedor, 10% de combustível, cabine ROPS/FOPS e barra de tração.

\*\*\*Altura da máquina da ponta da garra até a parte superior da Antena do Product Link. Para varreduras, adicione 64 mm (2,5 pol) à altura total da máquina. Para vassouras para serviços florestais, adicione 81 mm (3,2 pol). Com Serviço Extremo, adicione 9 mm (0,4 pol). Quando antenas Cat Grade com 3D são instaladas, não se adiciona altura da máquina.

\*\*\*\*Comprimento do Trator Básico da parte de trás da barra de tração até a frente da armação em "C".



## Lâminas

Configuração	LGP VPAT		LGP VPAT – Dobrável	
Capacidade (ISO 9246)	4 m <sup>3</sup>	5,2 yd <sup>3</sup>	4,2 m <sup>3</sup>	5,5 yd <sup>3</sup>
<b>7</b> Largura nos Cantos	4.080 mm	13,4 pés	4.080 mm	13,4 pés
Largura sem Cantos	3.969 mm	156,3 pol	3.969 mm	156,3 pol
Largura nos Cantos (Lâmina Angulada a 24°)	3.736 mm	147,1 pol	3.736 mm	147,1 pol
Largura sem Cantos (Lâmina Angulada a 24°)	3.640 mm	143,3 pol	3.640 mm	143,3 pol
Largura entre as Pontas de Extremidade (Lâmina Angulada a 33° apenas para fins de transporte)	-		3.000 mm	118,1 pol
Ângulo Máximo da Lâmina	24°		24°	
<b>8</b> Altura	1.263 mm	49,7 pol	1.263 mm	49,7 pol
<b>9</b> Profundidade de Escavação	580 mm	22,8 pol	580 mm	22,8 pol
<b>10</b> Altura de Levantamento	1.051 mm	41,4 pol	1.051 mm	41,4 pol
<b>11</b> Inclinação Máxima no Canto da Lâmina	371 mm	14,6 pol	371 mm	14,6 pol
Ângulo de Inclinação Máximo	8,5°		8,5°	
Ajuste de Tombamento	60° (borda cortante/solo, nominal); -2°/+4°		60° (borda cortante/solo, nominal); -2°/+4°	
<b>12</b> Comprimento da Máquina (Lâmina Reta)	5.350 mm	211 pol	5.350 mm	211 pol
Comprimento da Máquina (Lâmina Angulada a 24°, sem proteção do tanque de combustível)	6.137 mm	242 pol	6.027 mm	237 pol
Lâmina VPAT dobrável, angulada a 33° somente para fins de transporte	-		6.377 mm	251 pol
Peso (Lâmina)	1.256 kg	2.769 lb	1.526 kg	3.364 lb

# Especificações do Trator de Esteiras D5

## Nivelamento Preciso do D5 VPAT

Peso Operacional*	17.680 kg	38.978 lb
Peso de Transporte**	17.450 kg	38.471 lb
Pressão Sobre o Solo (ISO 16754)	41,4 kPa	6 lb/pol <sup>2</sup>
Material Rodante (Padrão)	46 Seções/ 8 Roletes Inferiores	
<b>1</b> Bitola da Esteira	1.890 mm	74,4 pol
<b>2</b> Largura da Sapata de Esteira (Padrão)	610 mm	24 pol
<b>3</b> Largura do Trator	2.500 mm	98,4 pol
<b>4</b> Comprimento da Esteira sobre o Solo	3.116 mm	122,7 pol
Área de Contato com o Solo (ISO 16754)	4,2 m <sup>2</sup>	6.525 pol <sup>2</sup>
Altura da Garra (Serviço Moderado)	57 mm	2,2 pol
Vão Livre Sobre o Solo	473 mm	18,6 pol
<b>5</b> Altura da Máquina***	3.200 mm	126 pol
<b>6</b> Comprimento do Trator Básico****	5.012 mm	197,3 pol

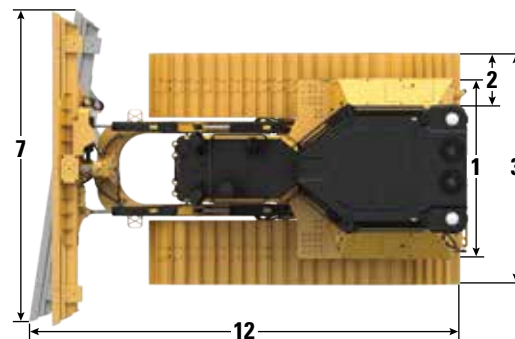
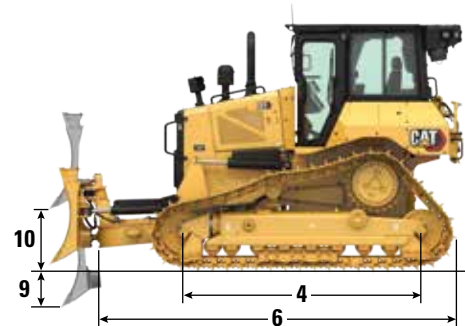
Todas as dimensões acima com material rodante Cat Abrasão com sapatas de Serviço Extremo de largura máxima para configuração, lâmina VPAT e calculadas de acordo com ISO 16574, exceto quando especificado o contrário.

\*O peso operacional inclui lâmina, lubrificantes, líquido arrefecedor, tanque de combustível cheio, cabine ROPS/FOPS, barra de tração e operador de 75 kg (165 lb).

\*\*O peso de transporte inclui os cilindros de levantamento da lâmina, armação em "C", lubrificantes, líquido arrefecedor, 10% de combustível, cabine ROPS/FOPS e barra de tração.

\*\*\*Altura da máquina da ponta da garra até a parte superior da Antena do Product Link. Para varreduras, adicione 64 mm (2,5 pol) à altura total da máquina. Para vassouras para serviços florestais, adicione 81 mm (3,2 pol). Com Serviço Extremo, adicione 9 mm (0,4 pol). Quando antenas Cat Grade com 3D são instaladas, não se adiciona altura da máquina.

\*\*\*\*Comprimento do Trator Básico da parte de trás da barra de tração até a frente da armação em "C".



Modelo LGP VPAT Mostrado

## Lâminas

Configuração	VPAT (Variable Pitch Angle Tilt, Inclinação e Ângulo Variável)		VPAT – Dobrável	
Capacidade (ISO 9246)	3,5 m <sup>3</sup>	4,6 yd <sup>3</sup>	3,5 m <sup>3</sup>	4,6 yd <sup>3</sup>
<b>7</b> Largura nos Cantos	3.272 mm	10,7 pés	3.272 mm	10,7 pés
Largura sem Cantos	3.159 mm	10,4 pés	3.159 mm	10,4 pés
Largura nos Cantos (Lâmina Angulada a 24°)	2.998 mm	118 pol	2.558 mm	100,7 mm
Largura sem Cantos (Lâmina Angulada a 24°)	2.908 mm	114,5 pol	2.539 mm	97 pol
Ângulo Máximo da Lâmina	24°		24°	
<b>8</b> Altura	1.261 mm	49,6 pol	1.261 mm	49,6 pol
<b>9</b> Profundidade de Escavação	580 mm	22,8 pol	580 mm	22,8 pol
<b>10</b> Altura de Levantamento	1.051 mm	41,4 pol	1.051 mm	41,4 pol
<b>11</b> Inclinação Máxima no Canto da Lâmina	257 mm	10,1 pol	257 mm	10,1 pol
Ângulo de Inclinação Máximo	8,5°		8,5°	
Ajuste de Tombamento	60° (borda cortante/solo, nominal); -2°/+4°		60° (borda cortante/solo, nominal); -2°/+4°	
<b>12</b> Comprimento da Máquina (Lâmina Reta)	5.350 mm	211 pol	5.350 mm	211 pol
Comprimento da Máquina (Lâmina Angulada a 24°, sem proteção do tanque de combustível)	5.969 mm	235 pol	5.969 mm	235 pol
Peso (Lâmina)	1.090 kg	2.403 lb	1.286 kg	2.835 lb

# Especificações do Trator de Esteiras D5

## D5 SU

Peso Operacional*	17.240 kg	38.008 lb
Peso de Transporte**	17.010 kg	37.501 lb
Pressão Sobre o Solo (ISO 16754)	48,2 kPa	7 lb/pol <sup>2</sup>
Material Rodante	40 Seções/ 7 Roletes Inferiores	
<b>1</b> Bitola da Esteira	1.890 mm	74,4 pol
<b>2</b> Largura da Sapata de Esteira (Padrão)	610 mm	24 pol
<b>3</b> Largura do Trator (sem munhões)	2.500 mm	98,4 pol
<b>4</b> Comprimento da Esteira sobre o Solo	2.562 mm	100,9 pol
Área de Contato com o Solo (ISO 16754)	3,5 m <sup>2</sup>	5.469 pol <sup>2</sup>
Altura da Garra (Serviço Moderado)	57 mm	2,5 pol
Vão Livre Sobre o Solo	358 mm	14,1 pol
<b>5</b> Altura da Máquina***	3.085 mm	121,5 pol
<b>6</b> Comprimento do Trator Básico****	3.990 mm	157,1 pol

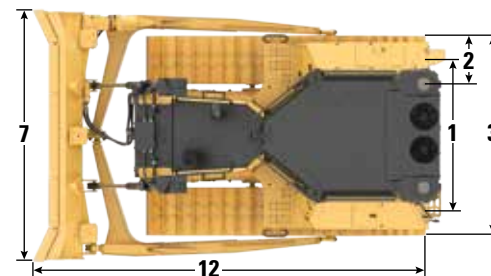
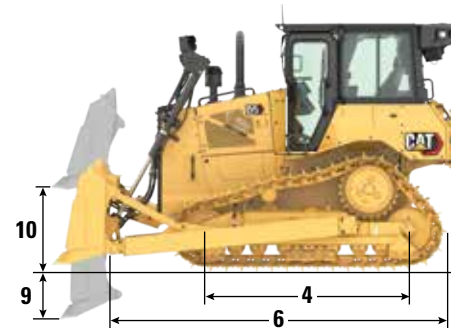
Todas as dimensões acima com material rodante Cat Abrasão com sapatas de Serviço Moderado de largura máxima para configuração, lâmina SU e calculadas de acordo com ISO 16754, exceto quando especificado o contrário.

\*O peso operacional inclui lâmina, lubrificantes, líquido arrefecedor, tanque de combustível cheio, cabine ROPS/FOPS, barra de tração e operador de 75 kg (165 lb).

\*\*O peso de transporte inclui os cilindros de levantamento da lâmina, armação em "C", lubrificantes, líquido arrefecedor, 10% de combustível, cabine ROPS/FOPS e barra de tração.

\*\*\*Altura da máquina da ponta da garra até a parte superior da Antena do Product Link. Para varreduras, adicione 64 mm (2,5 pol) à altura total da máquina. Para vassouras para serviços florestais, adicione 81 mm (3,2 pol). Com Serviço Extremo, adicione 9 mm (0,4 pol). Quando antenas Cat Grade com 3D são instaladas, não se adiciona altura da máquina.

\*\*\*\*Comprimento do Trator Básico da parte de trás da barra de tração até a ponta do cilindro de levantamento.



## Lâmina

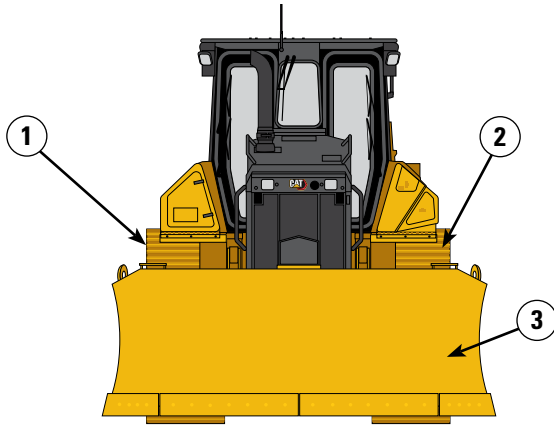
Configuração	SU	
Capacidade (ISO 9246)	4,3 m <sup>3</sup>	5,6 yd <sup>3</sup>
<b>7</b> Largura nos Cantos	3.164 mm	10,4 pés
Largura sem Cantos	3.122 mm	10,2 pol
<b>8</b> Altura	1.338 mm	52,7 pol
<b>9</b> Profundidade de Escavação	544 mm	21,4 pol
<b>10</b> Altura de Levantamento	1.104 mm	43,4 pol
<b>11</b> Inclinação Máxima no Canto da Lâmina	140 mm	5,5 pol
Ângulo de Inclinação Máximo	8°	
Ajuste de Tombamento	±5,1°	
<b>12</b> Comprimento da Máquina com Lâmina SU (sem protetor do tanque de combustível)	5.087 mm	200 pol
Peso da Lâmina (lâmina + braços de empuxo instalados)	2.050 kg	4.520 lb



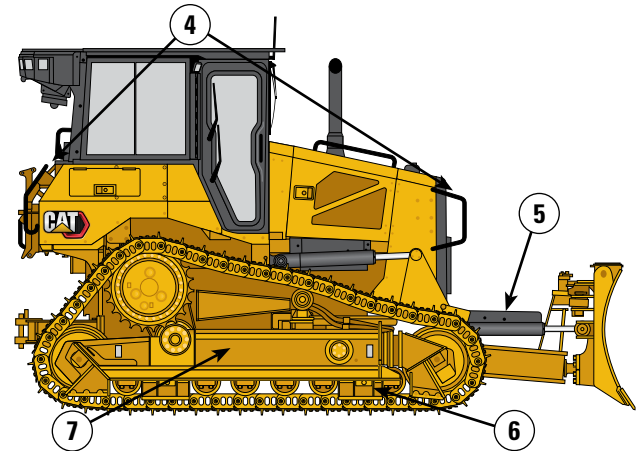
# Especificações do Trator de Esteiras D5

## Arranjo para Nivelamento Preciso do D5

O arranjo para Nivelamento Preciso combina os recursos de um trator de esteiras VPAT padrão com o material rodante mais longo de uma máquina LGP. O resultado é uma largura de transporte estreita, sem abrir mão da baixa pressão no solo. A estabilidade da máquina e a capacidade de manobra são excelentes. Uma lâmina dobrável está disponível para tornar o transporte ainda mais fácil. Consulte a página 7 para especificações e dimensões.



- 1) Trator D5 VPAT – bitola de 1.890 mm (74 pol)
- 2) Esteiras de nivelamento preciso – sapatas estreitas, 610 mm (24 pol), 46 seções
- 3) Lâmina VPAT de 3.272 mm (10,7 pés) ou lâmina VPAT Dobrável com largura de transporte com menos de 3 m (9,85 pés)



- 4) Pacote de Acesso LGP (alças dianteiras/escada traseira)
- 5) Lâmina LGP (armação em "C" longa)
- 6) Material rodante para nivelamento preciso:
  - 1.890 mm (74,4 pol)
  - Chassi de roletes de esteira com 8 roletes
- 7) Protetores de guia da esteira compatível LGP

# Especificações do Trator de Esteiras D5

## Sapatas de Esteira

Algumas sapatas de esteira não estão disponíveis em todas as regiões. Consulte o revendedor Cat para obter detalhes.

<b>Padrão</b>			
560 mm (22 pol)	Reforçadas e Vida Útil Prolongada (HDXL)	Serviço Moderado	
560 mm (22 pol)	HDXL	Serviço Extremo	
560 mm (22 pol)	Cat Abrasion™	Serviço Extremo	
600 mm (24 pol)	HDXL	Serviço Moderado	
600 mm (24 pol)	HDXL	Serviço Moderado	Nivelamento Preciso
600 mm (24 pol)	HDXL	Serviço Extremo	
600 mm (24 pol)	HDXL	Serviço Extremo	Furo Central
610 mm (24 pol)	Cat Abrasion	Serviço Moderado	Nivelamento Preciso
610 mm (24 pol)	Cat Abrasion	Serviço Extremo	
610 mm (24 pol)	Cat Abrasion	Serviço Extremo	Furo Central
<b>LGP</b>			
840 mm (33 pol)	HDXL	Serviço Extremo	
840 mm (33 pol)	HDXL	Serviço Extremo	Furo Central
840 mm (33 pol)	Cat Abrasion	Serviço Moderado	
840 mm (33 pol)	Cat Abrasion	Serviço Extremo	
860 mm (34 pol)	HDXL	Serviço Extremo	
860 mm (34 pol)	HDXL	Autolimpante	
860 mm (34 pol)	Cat Abrasion	Serviço Extremo	

# Especificações do Trator de Esteiras D5

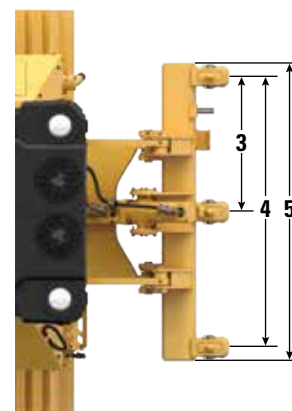
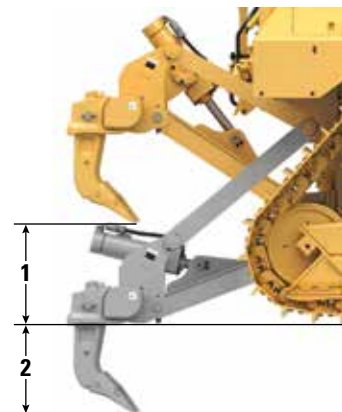
## Dimensões – Acessórios Traseiros

Adicione o seguinte ao comprimento total da máquina quando esses acessórios traseiros forem instalados.

D5	Barra de tração		Guincho		Ríper		Barra Percussora	
<b>Braço de Empuxo e Tratores de Esteira VPAT</b>	16 mm	0,6 pol	446 mm	17,6 pol	1.060 mm	41,7 pol	152 mm	6 pol

## Ríper

Tipo	Paralelogramo Fixo	
Peso com Três Porta-Pontas	1.393 kg	3.071 lb
<b>1</b> Folga Máxima, Elevada (Ponta do Porta-pontas)		
D5 VPAT/Braços de Empuxo	404 mm	15,9 pol
D5 LGP VPAT	518 mm	20,4 pol
<b>2</b> Penetração Máxima		
Padrão	552 mm	21,7 pol
LGP	437 mm	17,2 pol
<b>3</b> Espaçamento dos Encaixes	1.000 mm	3 pés 3,4 pol
<b>4</b> Bitola do Porta-Pontas	2 m	6 pés 7 pol
Seção do Porta-Pontas	73 mm × 176 mm	2,9 pol × 6,9 pol
Número de Encaixes	3	
<b>5</b> Largura Total da Barra	2.202 mm	86,7 pol
Seção Transversal da Barra	219 mm × 254 mm	8,6 pol × 10 pol
Força de Penetração Máxima		
Padrão	51,6 kN	11.600 lbf
LGP	43 kN	9.667 lbf
Força Máxima de Remoção		
Padrão	211,2 kN	47.480 lbf
LGP	170 kN	38.217 lbf



# Especificações do Trator de Esteiras D5

## Guincho

Modelo do Guincho	Velocidade Padrão do PA55	
	Peso*	1.277 kg
Capacidade de Óleo	73 l	19,3 gal
Comprimento do Guincho com Suporte	1.145 mm	45,1 pol
Largura da Caixa do Guincho	975 mm	38,4 pol
Diâmetro do Tambor	254 mm	10 pol
Largura do Tambor	315 mm	12,4 pol
Diâmetro do Flange	504 mm	19,8 pol
Capacidade do Tambor - 22 mm (0,88 pol)	88 m	288 pés 9 pol
Comando do Guincho	Mecânico	
Controlar	Elétrico	
Largura Total	975 mm	38,4 pol
Diâmetro do Cabo (recomendado)	19 mm	0,75 pol
Tamanho da Virola do Cabo (D.E. × Comprimento)	54 mm × 67 mm	2,1 pol × 2,6 pol
Tambor Vazio Máximo		
Tração da Linha	31.388 kg*	69.200 lb*
Velocidade da Linha	43 m/min	141 pés/min
Tambor Cheio Máximo		
Tração da Linha	23.359 kg*	54.100 lb*
Velocidade da Linha	66 m/min	210 pés/min

Modelo do Guincho	Velocidade Lenta do PA55	
	Peso*	1.277 kg
Capacidade de Óleo	73 l	19,3 gal
Comprimento do Guincho com Suporte	1.145 mm	45,1 pol
Largura da Caixa do Guincho	975 mm	38,4 pol
Diâmetro do Tambor	254 mm	10 pol
Largura do Tambor	315 mm	12,4 pol
Diâmetro do Flange	504 mm	19,8 pol
Capacidade do Tambor - 22 mm (0,88 pol)	88 m	288 pés 9 pol
Comando do Guincho	Mecânico	
Controlar	Elétrico	
Largura Total	975 mm	38,4 pol
Diâmetro do Cabo (recomendado)	19 mm	0,75 pol
Tamanho da Virola do Cabo (D.E. × Comprimento)	54 mm × 67 mm	2,1 pol × 2,6 pol
Tambor Vazio Máximo		
Tração da Linha	31.388 kg*	69.200 lb*
Velocidade da Linha	16 m/min	53 pés/min
Tambor Cheio Máximo		
Tração da Linha	31.388 kg*	69.200 lb*
Velocidade da Linha	28 m/min	91 pés/min

\*Peso: Inclui bomba, controles do operador, óleo, suportes de montagem e espaçadores.

Velocidade lenta e padrão de guinchos estão disponíveis.

## Padrões

### ROPS/FOPS/OPS

- A ROPS (Estrutura Protetora Contra Acidentes de Capotagem), oferecida pela Caterpillar para a máquina, atende aos critérios para ROPS da ISO 3471:2008.
- A FOPS (Estrutura Protetora Contra Queda de Objetos) atende à norma ISO 3449:2005 Level II.
- As telas OPS (Operator Protective Structure, Estrutura Protetora do Operador) atendem aos critérios de OPS de acordo com a ISO 8084:2003 e WCB G604:2011.

### Freios

- Os freios atendem à norma ISO 10265:2008.

### Informações sobre o Nível de Ruído

Pode ser necessário usar protetores auriculares quando a máquina for operada com um compartimento do operador aberto, em um ambiente barulhento, com uma cabine sem a devida manutenção ou quando as portas e janelas ficarem abertas durante longos períodos de tempo.

Nível Sonoro		Método de Teste
Nível de Pressão Sonora para o Operador	76 dB(A)	"ISO 6396:2008" <sup>(1)</sup>
Nível de Potência Sonora Externa	111 dB(A)	"ISO 6395:2008" <sup>(2)</sup>

<sup>(1)</sup> A medida foi realizada com 70% da velocidade máxima do ventilador de arrefecimento do motor. O nível de som pode variar a diferentes velocidades de ventilador de arrefecimento do motor. As medições foram realizadas com as portas e os vidros da cabine fechados. A cabine foi instalada e mantida de modo apropriado.

<sup>(2)</sup> A medida foi realizada com 70% da velocidade máxima do ventilador de arrefecimento do motor. O nível de som pode variar a diferentes velocidades de ventilador de arrefecimento do motor. Os níveis de som listados acima incluem incerteza de medição e incerteza devido à variação de produção.

### Níveis de Vibração

Braço/Mão Máximo*	
ISO 5349:2001	2,5 m/s <sup>2</sup>
Corpo Todo Máximo*	
ISO/TR25398:2006	0,5 m/s <sup>2</sup>
Fator de Transmissibilidade do Assento	
ISO 7096:2020 – classe espectral EM6	< 0,7

- Os valores são para um operador experiente em uma aplicação em laminação, consulte o Manual de Operação e Manutenção para obter mais detalhes.

## Filtragem Avançada da Cabine

### Cabine do Operador

- O duto distribuído de HVAC (Heating, Ventilation and Air Conditioning, Aquecedor, Ventilação e Ar-condicionado) com controle automático de temperatura e velocidade do ventilador fornece o máximo de conforto ao operador com menos comandos do usuário.
- Manutenção reduzida da colmeia do condensador com ventiladores de reversão automática.
- Filtragem Avançada da Cabine Cat padrão.

### Filtragem Avançada da Cabine Cat

- Proteção do operador contra particulados respiráveis (com tamanho de 0,3 a 10 microns).
- Cabine pressurizada sustentável (compatível com Silica dos EUA).
- Manutenção reduzida com filtros de alta eficiência e com vida útil prolongada.
- Proteção para todos os componentes da cabine: eletrônicos etc.
- Ajuda a atender aos requisitos da Tabela 1 da Regra de Silica da Administração de Segurança e Saúde Ocupacional dos EUA para as cabines do operador.
- Ofertas de filtros multicamadas para atualizações opcionais de eficiência. Verifique a disponibilidade entrando em contato com o revendedor Cat.
  - MERV 16 – Equipamento Padrão
  - HEPA
  - Carbono Ativado + HEPA
  - ABEK1 + HEPA

# Especificações do Trator de Esteiras D5

## Características de Tecnologia do Trator de Esteiras

Recursos da tecnologia Assist para ajudar os operadores com diversos níveis de experiência a realizar o trabalho com mais rapidez e precisão. As ofertas Grade e Command ajudam a aprimorar a produtividade, eficiência e a segurança do local de trabalho.

As cabines Premium, Serviços Pesados e para Ambientes com Muitos Detritos possuem Controle de Nivelamento de Terceiros, estão equipadas com a interface CAN, passagens de fiações elétricas e recursos de montagem que facilitam a instalação do sistema de controle de nivelamento de sua preferência.

### Pacote ARO (Attachment Ready Option, Opção para Instalação do Acessório) com Assist

Opção para Instalação do Acessório (ARO, Attachment Ready Option)	A ARO fornece provisões de fiação e montagem para instalação do revendedor de Grade com 3D, AccuGrade, UTS ou outros sistemas de controle de nivelamento.
Cat GRADE com Slope Assist™	O Slope Assist mantém a posição da lâmina automaticamente pré-estabelecida sem um sinal de GNSS/GPS; nenhum hardware ou software adicional necessário. Para máquinas com 3D, os operadores podem alternar facilmente entre os recursos automáticos 3D completos e Slope Assist.
Auxílio de Direção	O Auxílio de Direção automatiza a direção da lâmina e da esteira. Ajuda a reduzir a fadiga do operador mantendo automaticamente o percurso reto com cargas leves ou pesadas em solo plano e inclinações transversais. Não é exigido GNSS/GPS.
Lâmina Estável	A Lâmina Estável funciona perfeitamente com os comandos do operador para ajudar a produzir uma superfície mais lisa ao operar manualmente.
Indicação de Inclinação	A Indicação de Inclinação é incluída na tela da máquina principal e mostra a inclinação lateral e os nivelamentos em auge/declive para ajudar os operadores no trabalho de inclinação.
Monitor da Carga da Lâmina	O Monitor de Carga da Lâmina fornece feedback em tempo real sobre a carga atual versus carga da lâmina ideal com base nas condições do solo. Monitora ativamente a carga da máquina e a patinação da esteira para ajudar você a atingir a capacidade de impulso ideal. <sup>1</sup>
Controle de Tração	O Controle de Tração reduz automaticamente a patinação da esteira para que você economize tempo, combustível e desgaste da esteira. <sup>1</sup>
AutoCarry™	O AutoCarry automatiza o levantamento da lâmina para ajudar você a manter a carga da lâmina consistente entre as passadas e reduzir o deslizamento da esteira. <sup>1</sup>

### Pacote Grade 3D com Assist

#### Inclui todos os recursos do Pacote ARO com Assist listados acima, mais:

Cat Grade com 3D	O Cat Grade com 3D integrado de fábrica usa GNSS/GPS para controlar a lâmina a fim de obter o plano de projeto com mais rapidez. Antenas de baixo perfil são integradas ao teto da cabine, e são montados receptores GNSS/GPS na cabine para proporcionar uma melhor proteção. <sup>2</sup>
Auxílio de Direção 3D	Segue automaticamente uma linha de orientação em um plano de projeto de local (ou projetos em campo) com cargas leves ou pesadas. <sup>2</sup>
Monitor do Grade Dedicado na Tela Sensível ao Toque	A interface do operador do Grade totalmente colorida é intuitiva e fácil de usar. A tela sensível ao toque de 254 mm (10 pol) usa uma plataforma de sistema operacional Android, com operação igual a um smartphone.

### Controle Remoto/Cat Command

Cabine Pronta para Controle Remoto (Opcional)	A cabine vem de fábrica Preparada para Controle Remoto com conector externo para instalação do revendedor do sistema de controle remoto Cat Command.
Command for Dozing <sup>2</sup> (Opcional)	A tecnologia de controle remoto Cat Command fornece uma capacidade de manobra total do trator a uma distância segura ao trabalhar em ambientes perigosos. O Command oferece uma opção de consoles no campo de visão ou de compartimentos do operador de longa distância (fora do campo de visão).

<sup>1</sup>O recurso não funciona em áreas fechadas ou nas quais não haja um sinal de GPS disponível.

<sup>2</sup>Requer a instalação do Acessório de Ativação de Software (SEA) quando não configurado de fábrica.

**Observação:** As tecnologias Grade e Assist, exceto Indicação de Inclinação, Monitor de Carga da Lâmina e Controle de Tração, não são compatíveis com lâminas angulares ou especiais da Cat Work Tools. Consulte o revendedor Cat para obter detalhes.

## Equipamentos Padrão e Opcional

Os equipamentos padrão e opcional podem variar. Consulte o revendedor Cat para obter detalhes.

	Padrão	Opcional		Padrão	Opcional
<b>TREM DE FORÇA</b>			<b>TECNOLOGIA CAT</b>		
Motor diesel Cat® C7.1	✓		Indicação de Inclinação	✓	
Transmissão de 3 velocidades totalmente automática:	✓		<b>Pacote ARO (Attachment Ready Option, Opção para Instalação do Acessório) com Assist</b>		✓
– Direcional e redução de marcha automáticos			– ARO		
– Acelerador controlado, com compensação de carga			– Slope Assist		
– Ajuste de velocidade de deslocamento infinito			– Auxílio de Direção		
– Mudança bidirecional pro-gramável/selecionável			– Lâmina Estável		
			– Monitor da Carga da Lâmina		
			– Controle de Tração		
			– AutoCarry		
Pós-resfriador Ar-Ar (ATAAC, Air-To-Air Aftercooler)	✓		<b>Pacote Grade 3D com Assist</b>		✓
Radiador de chapa com barras de alumínio	✓		– Monitor de tela sensível ao toque do Grade colorido de 10 pol (254 mm)		
Velas incandescentes automáticas	✓		– Auxílio de Direção 3D		
Direção diferencial	✓		– Antenas e receptores do Grade		
Pré-purificador de ar do motor	✓		– Acessório de Ativação de Software (SEA, Software Enabled Attachment) do Grade		
Pré-purificador de ar do motor com turbina/tela		✓	– Recursos do pacote ARO com Assis		
Desligamento do motor em marcha lenta		✓	Compatibilidade com rádios e estações base da Trimble, Topcon e Leica	✓	
Controle de Trem de Força Aprimorado:	✓		Capacidade de instalar sistemas de nivelamento 3D da Trimble, Topcon e Leica	✓	
– Controle de Descida de Montanhas			Product Link, Celular	✓	
– Retenção em Subida			Product Link – Celular/Satélite Duplo		✓
– Pedal do Freio de Desaceleração			Flash Remoto/Diagnóstico de Falhas	✓	
– Controle do Raio de Direção			Conectividade do Grade		✓
Líquido arrefecedor de vida útil prolongada	✓		ID do operador		✓
Auxílio de partida a éter		✓	Segurança da Máquina – Senha	✓	
Comandos Finais – Padrão ou LGP	✓		Segurança da Máquina – Bluetooth		✓
Comandos Finais – Arctic, Resíduos		✓	Cabine Pronta para Controle Remoto		✓
Bomba de escorva do combustível	✓		Command for Dozing Cat		✓
Separador de água e combustível	✓				
Aquecedor da tubulação de combustível		✓			
Ventilador hidráulico	✓				
Ventilador reversível hidráulico		✓			
Supressão de som (somente para o Brasil)		✓			
Colmeias do Radiador Resistentes a Detritos		✓			

(continua na próxima página)

# Equipamento Opcional e Padrão D5

## Equipamentos Padrão e Opcional (continuação)

Os equipamentos padrão e opcional podem variar. Consulte o revendedor Cat para obter detalhes.

	Padrão	Opcional		Padrão	Opcional
<b>COMPARTIMENTO DO OPERADOR</b>			<b>MATERIAL RODANTE</b>		
Cabine padrão com ROPS e FOPS Integradas, vidro laminado de segurança, janelas deslizantes, monitor básico/sem ARO, assento padrão	✓		Material rodante Padrão ou de Baixa Pressão de Deslocamento (LGP, Low Ground Pressure)	✓	
Cabine Premium com ROPS e FOPS integradas, vidro de segurança laminado, janelas deslizantes, apoios para os braços ajustáveis. Cabine pronta para controle remoto e tecnologia.		✓	Material rodante Reforçado (HDXL com DuraLink™) ou Cat Abrasion™	✓	
Cabine para Ambientes com Muitos Detritos/Resíduos com ROPS e FOPS integradas, portas de policarbonato resistentes a impacto, janelas laterais sólidas. Cabine pronta para controle remoto e tecnologia.		✓	Material rodante para nivelamento preciso		✓
Cabine para Serviços Pesados/Aplicações Florestais com ROPS e FOPS integradas, portas de policarbonato resistentes a impacto, janelas laterais deslizantes. Cabine pronta para controle remoto e tecnologia.		✓	Material rodante para resíduos		✓
Monitor de grupo de medidores de 8 pol (203 mm)	✓		Roletes de suporte	✓	
Monitor de tela sensível ao toque de cristal líquido colorido de 10 pol (254 mm)		✓	Ajustadores hidráulicos da esteira	✓	
Câmera retrovisora integrada		✓	Roletes e esteira permanentemente lubrificadas	✓	
Principais recursos da máquina no monitor		✓	Sapatas de esteira para serviços moderados (consulte o gráfico na página 10)	✓	
Perfil da Aplicação		✓	Sapatas de esteira para serviços extremos (consulte o gráfico na página 10)		✓
ID do Operador/ID do Operador com Segurança		✓	Armação dos roletes da esteira reprojeta	✓	
Cabine premium com apoios de braços ajustáveis		✓	Protetores de guia da armação de roletes da esteira: central, parcial ou completo (OBSERVAÇÃO: protetores de guia centrais padrão na máquina LGP)		✓
Assento de tecido	✓		<b>LÂMINAS</b>		
Assento Deluxe de couro, aquecido/ventilado		✓	Pacote do trator de esteiras VPAT		✓
Controles de direção e implemento eletro-hidráulico	✓		Pacote do trator de esteiras SU		✓
Controle do joystick	✓		<b>LÂMINAS</b>		
Controle do joystick – ARO		✓	VPAT (Variable Pitch Angle Tilt, Inclinação e Ângulo Variável)		✓
Filtro de ar fresco	✓		Semiuniversal		✓
Pré-filtro elétrico de ar fresco		✓	VPAT Dobrável		✓
Sistema modular de Aquecimento/Ventilação/Ar-condicionado (HVAC) montado na cabine	✓		Resíduo/Aterro Sanitário		✓
Retrovisor	✓		<b>HIDRÁULICA</b>		
Cinto de segurança retrátil de 76 mm (3 pol)	✓		Hidráulica com detecção de carga	✓	
Corrimãos/amarrações em ambos os lados do teto da cabine	✓		Bombas de direção e implemento independentes	✓	
Instalação para rádio de comunicação		✓			
Rádio, AM/FM/Aux/USB/Bluetooth®		✓			
Áreas de armazenamento adicionadas	✓				
Porta-copos	✓				
Suportes para pés do painel	✓				
Porta-luvas		✓			
Armazenamento para lancheira	✓				
Limpadores de Para-brisa	✓				

(continua na próxima página)



## Equipamentos Padrão e Opcional (continuação)

Os equipamentos padrão e opcional podem variar. Consulte o revendedor Cat para obter detalhes.

	Padrão	Opcional		Padrão	Opcional
<b>SISTEMA ELÉTRICO</b>			<b>BATERIAS, MOTORES DE PARTIDA, ALTERNADORES E LÍQUIDO ARREFECEDOR</b>		
Luzes – 4 LEDs	✓		Alternador de 95 A	✓	
Luzes – 6 LEDs		✓	Motor de partida de 24 V	✓	
Luzes Premium – 12 LEDs		✓	Líquido arrefecedor do motor Arctic, –51 °C (–60 °F)		✓
Alarme de marcha à ré	✓		Líquido arrefecedor do motor, –37 °C (–35 °F)	✓	
Luz de advertência do farol		✓	Pacote para climas frios: bateria para serviços pesados, motor de partida para serviços pesados, auxílio de partida a éter, aquecedor da camisa de água do motor		✓
Conversor: uma tomada de 15 A, 12 V	✓		Duas baterias de 12 V sem manutenção (950 cca) (sistema de 24 volts)	✓	
Buzina de advertência de avanço	✓		<b>ACESSÓRIOS</b>		
<b>SERVIÇO E MANUTENÇÃO</b>			Hidráulica traseira disponível para ríper		✓
Remoção da cabine em 30 minutos		✓	Ríper duplo/controlado do guincho		✓
Linha primitiva ajustável (VPAT)	✓		Ríper com pontas retas ou curvas		✓
Tomadas de pressão remotas montadas centralizadas	✓		Guincho:		✓
Drenos ecológicos	✓		– PACCAR PA55, PTO de baixa velocidade		
Intervalos de manutenção prolongados (500 horas para o motor, 1.000 horas para o trem de força)	✓		– PACCAR PA55, PTO de velocidade padrão		
Abastecimento rápido de combustível		✓	– Conjunto de Guia de Cabos: 3 roletes, que se adapta aos guinchos PA55		
Centro de serviço no nível do solo (chave geral remota, interruptor de desligamento secundário, horômetro opcional)	✓		– Kit de adaptação (4o rolete); que se adapta aos guinchos PA55		
Troca de óleo de alta velocidade		✓	Barra de tração		✓
Portas do radiador perfuradas para serviços pesados, com venezianas e dobradiças	✓		Arranjos especiais para Serviços Pesados/ Aplicações Florestais, Ambientes com Muitos Detritos/Resíduos		✓
Piso da cabine de Acesso Rápido		✓	Pacote de vassouras para espaços abertos		✓
Escada de acesso traseira	✓		Caixa percursora traseira com barra percursora		✓
Luzes de trabalho traseiras		✓	<b>PROTETORES E TELAS</b>		
Coberturas do motor removíveis, perfuradas e com dobradiças	✓		Protetores inferiores – padrão ou serviços pesados		✓
Aberturas de amostragem S·O·S <sup>SM</sup>	✓		Protetores do tanque de combustível		✓
Suporte para pá	✓		Corrimãos	✓	
Luz de trabalho sob o teto		✓	Protetores para luzes premium, dianteiros e laterais		✓
			Telas na lateral e traseira		✓

# Declaração Ambiental da D5

As informações a seguir se aplicam à máquina no momento da manufatura final conforme configurada para venda nas regiões cobertas neste documento. O conteúdo desta declaração é válido a partir da data de emissão; no entanto, o conteúdo relacionado aos recursos e às especificações da máquina está sujeito à alteração sem aviso. Para obter mais informações, consulte o Manual de Operação e Manutenção da máquina.

Para obter mais informações sobre sustentabilidade em ação e sobre o nosso progresso, visite <https://www.caterpillar.com/en/company/sustainability>.

## Motor

- O motor Cat® C7.1 atende aos padrões de emissões MAR-1 do Brasil e Estágio IIIA de UN ECE R96, equivalentes ao Tier 3 da EPA (Environmental Protection Agency, Agência de Proteção Ambiental) dos EUA/Estágio IIIA da UE.
- Os motores Cat são compatíveis com combustível diesel misturado com os seguintes combustíveis de intensidade com mais baixo teor de carbono até:
  - ✓ 100% de biodiesel FAME (éster metílico de ácido graxo)\*
  - ✓ 100% de diesel renovável, HVO e combustíveis GTLConsulte as diretrizes para saber a aplicação bem-sucedida. Consulte o revendedor Cat ou as "Recomendações dos Fluidos de Máquina da Caterpillar" (SEBU6250) para saber detalhes.  
*\*Para uso de misturas maiores que 20% de biodiesel, consulte o revendedor Cat.*

## Sistema de Ar-condicionado

- O sistema de ar-condicionado desta máquina contém o refrigerante com gás de efeito estufa fluorado R134a (Potencial de Aquecimento Global = 1.430). O sistema contém 1,36 kg (3 lb) de refrigerante, que tem um equivalente de CO<sub>2</sub> de 1.946 toneladas métricas (2.145 toneladas).

## Pintura

- Com base no melhor conhecimento disponível, a concentração máxima permitida, mensurada em partes por milhão (PPM, Parts Per Million) dos seguintes metais pesados na pintura são:
  - Bário < 0,01%
  - Cádmio < 0,01%
  - Cromo < 0,01%
  - Chumbo < 0,01%

## Desempenho do Ruído

Nível de Pressão Sonora para o Operador (ISO 6396:2008) – 74 dB(A)

Nível de Potência Sonora Externa (ISO 6395:1988) – 111 dB(A)

## Óleos e Fluidos

- A fábrica da Caterpillar abastece com líquidos arrefecedores de etilenoglicol. Anticongelante/Líquido Arrefecedor para Motor Diesel Cat (DEAC, Diesel Engine Antifreeze/Coolant) e Líquido Arrefecedor de Vida Útil Prolongada Cat (ELC, Extended Life Coolant) podem ser reciclados. Consulte o revendedor Cat para obter mais informações.
- Cat Bio HYDO™ Advanced é um fluido hidráulico biodegradável aprovado pelo Rótulo Ecológico da União Europeia.
- É provável que estejam presentes fluidos adicionais. Consulte o Manual de Operação e Manutenção ou a Guia de Aplicação e Instalação para recomendações completas do fluido e intervalos de manutenção.

## Recursos e Tecnologia

- Os seguintes recursos e tecnologias podem contribuir para a economia de combustível e/ou redução de carbono. Os recursos podem variar. Consulte o revendedor Cat para obter detalhes.
  - Transmissão de 3 velocidades totalmente automática – basta definir a velocidade de deslocamento desejada e o trator de esteira se ajusta para obter a máxima eficiência de combustível e potência no solo
  - Reduza os custos de manutenção em até 10% com intervalos de manutenção estendidos
  - Os recursos da tecnologia Assist ajudam os operadores a trabalhar de forma mais rápida e com mais precisão para economizar tempo, materiais e combustível
  - Aumente a produtividade em até 50% com tecnologias Cat como Cat Grade com Slope Assist e Cat Grade com 3D
  - Remote Flash e Diagnóstico de Falhas Remoto

## Reciclagem

- Os materiais incluídos nas máquinas são categorizados conforme mostrado abaixo com peso percentual aproximado. Devido às variações de configurações de produtos, os valores na tabela a seguir podem variar.

Tipo de Material	Peso Percentual
Aço	78,81%
Ferro	7,69%
Metal Não Ferroso	3,39%
Metal Misto	0,19%
Metal Misto e Não Metal	2,14%
Plástico	0,63%
Borracha	0,64%
Não Metálico Misto	0,06%
Fluido	0,43%
Outros	0,90%
Não categorizado	5,12%
Total	100%

- Uma máquina com taxa de reciclabilidade mais alta vai garantir um uso mais eficiente de recursos naturais valiosos e aumentar o valor de vida útil do produto. De acordo com a norma ISO 16714 (Maquinário de terraplanagem – Capacidade de reciclagem e capacidade de recuperação – Terminologia e método de cálculo), a taxa de reciclabilidade é definida como percentual de massa (fração de massa em %) da nova máquina com potencial para reciclagem, reutilização ou ambos.

Todas as peças na lista de materiais primeiro são avaliadas por tipo de componente com base em uma lista de componentes definidos pela norma ISO 16714 e pelos padrões da CEMA (Construction Equipment Manufacturers Association, Associação dos Fabricantes de Equipamentos de Construção) do Japão. As peças restantes são avaliadas em mais detalhes quanto à reciclabilidade com base no tipo de material.

Devido às variações de configurações de produtos, o valor a seguir pode variar.

Capacidade de Reciclagem – 97%



# D5

## Manipulador de Resíduos

***O pacote Manuseio de Resíduos fornece recursos adicionais para ajudar a proteger a máquina e o operador em aplicações de resíduos difíceis. Proteção especializada, barras percussoras e selos ajudam a proteger a máquina contra impactos, acúmulos e detritos no ar.***

### **Desempenho de Última Geração**

- Atrele mais peso e potência do que o D6N para realizar uma ampla gama de tarefas de manuseio de resíduos.
- A transmissão totalmente automática de 3 velocidades proporciona aceleração contínua, tempo de ciclo mais rápido e movimento mais ágil em todo o local.
- Não há necessidade de trocar a marcha, basta definir a velocidade de deslocamento desejada e o trator se ajusta para obter a máxima eficiência de combustível e potência no solo.
- Cabine mais espaçosa completamente remodelada para um padrão totalmente novo de conforto e produtividade.
- Uma área maior com vidros e ângulo do capô mais inclinado fornecem visibilidade frontal 30% melhor do que o modelo anterior.

### **Proteção da Máquina Adicional**

- Cabine para ambientes com muitos detritos com portas de policarbonato resistentes a impacto, janelas laterais sólidas para uma pressurização melhor.
- O pré-filtro elétrico de ar ajuda a manter o filtro de ar da cabine e a pressurização para maior conforto do operador. Diversos filtros opcionais estão disponíveis nas Peças Cat para personalizar a filtragem para o ambiente.
- O tanque de combustível/a proteção da tampa do tanque de combustível e os protetores inferiores reforçados protegem os principais componentes da máquina.
- A vedação interna mantém o lixo longe dos compartimentos internos.
- A barra percussora traseira ajuda a impedir que o lixo suba para as esteiras.
- Comandos finais protegidos oferecem proteção adicional contra acúmulo e impacto.
- Doze luzes LED premium protegidas iluminam a área de trabalho.

### **Facilidade de Manutenção**

- Ventilador reversível automático para fácil acesso de limpeza.
- O radiador resistente ao lixo, com 6.4 aletas por polegada, ajuda a reduzir entupimentos.
- A opção de piso da cabine de acesso rápido oferece acesso sem ferramentas à abertura da placa do piso.
- O pré-purificador de ar do motor opcional com turbina/tela fornece ar mais limpo ao trem de força.

### **Equipada para o Trabalho**

- As lâminas para aterro sanitário são equipadas com uma grade para resíduos para aumentar a capacidade produtiva quando a máquina trabalha com materiais mais leves, como resíduos.
- O material rodante Reforçado de Vida Útil Prolongada (HDXL) inclui rodas-guias seladas e protegidas Kevlar® para ajudar a impedir que detritos como fios, molas ou sacos plásticos enrolem nos selos.
- A esteira com orifício central ajuda a ejetar detritos.

# Especificações do Manipulador de Resíduos D5

## Motor

Modelo do Motor	Cat C7.1	
Emissões	MAR-1 do Brasil e Estágio IIIA UN ECE R96 padrões de emissão equivalentes ao Tier 3 da EPA (Environmental Protection Agency, Agência de Proteção Ambiental) dos EUA/ Estágio IIIA da UE	
Trem de Força	Totalmente automático com 3 velocidades	
Potência Líquida (1.770 rpm)		
ISO 9249/SAE J1349	127 kW	170 hp
ISO 9249 (DIN)	172 mhp	
Potência do Motor - Máxima (1.700 rpm)		
ISO 14396	147 kW	198 hp
ISO 14396 (DIN)	200 mhp	
Potência Bruta – Máxima (1.700 rpm)		
SAE J1995	150 kW	201 hp
Diâmetro Interno	105 mm	4,1 pol
Curso	135 mm	5,3 pol
Deslocamento	7,1 l	433 pol <sup>3</sup>

- A potência líquida anunciada é a potência disponível no volante do motor quando o motor está equipado com ventilador, filtro de ar, módulo de emissões limpas e alternador.
- A potência anunciada é testada de acordo com o padrão especificado vigente na época de fabricação.
- Nenhuma queda de potência é necessária até 3.000 m (9.840 pés) de altitude; acima de 3.000 m (9.840 pés), a potência cai automaticamente.
- Os motores Cat são compatíveis com combustível diesel misturado com os seguintes combustíveis de intensidade com mais baixo teor de carbono até:
  - ✓ 100% de biodiesel FAME (éster metílico de ácido graxo)\*
  - ✓ 100% de diesel renovável, HVO e combustíveis GTL

Consulte as diretrizes para saber a aplicação bem-sucedida. Consulte o revendedor Cat ou as "Recomendações dos Fluidos de Máquina da Caterpillar" (SEBU6250) para saber detalhes.

\*Para uso de misturas maiores que 20% de biodiesel, consulte o revendedor Cat.

## Sistema de Ar-condicionado

O sistema de ar-condicionado desta máquina contém o refrigerante com gás de efeito estufa fluorado R134a (Potencial de Aquecimento Global = 1.430). O sistema contém 1,36 kg de refrigerante, que tem um equivalente de CO<sub>2</sub> de 1,946 toneladas métricas.

## Capacidades de Reabastecimento/Fluido

Tanque de Combustível	315 l	83,2 gal
Sistema de Arrefecimento	41 l	10,8 gal
Cárter do Motor	18 l	4,8 gal
Trem de Força	160 l	42,3 gal
Chassis do Rolete Padrão/LGP (cada)	18/27 l	4,8/7,1 gal
Comandos Finais (cada)	8 l	2,1 gal
Sistema Hidráulico	80 l	21,1 gal

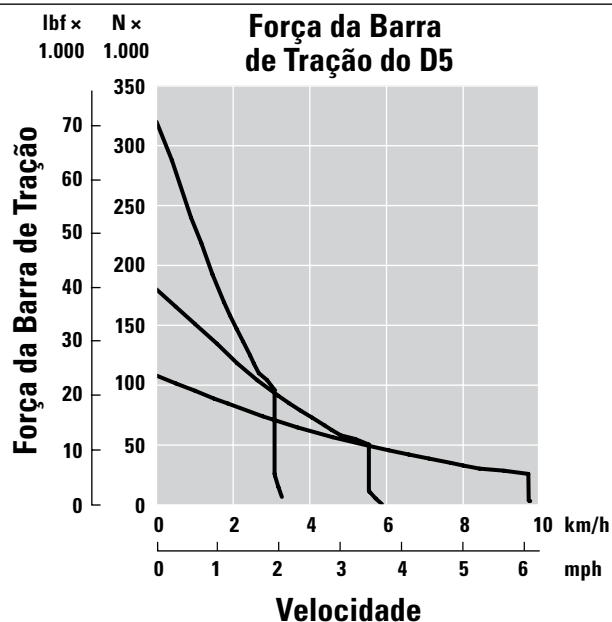
## Transmissão

0,5 Avanço	2,5 km/h (2,4 km/h)	1,6 mph (1,5 mph)
1 Avanço	3,3 km/h (3 km/h)	2,1 mph (1,9 mph)
1,5 Avanço	4,4 km/h	2,7 mph
2 Avanço	5,8 km/h	3,6 mph
2,5 Avanço	7,5 km/h	4,7 mph
3 Avanço	9,8 km/h	6,1 mph
0,5 Marcha à Ré	3,1 km/h (2,9 km/h)	1,9 mph (1,8 mph)
1 Marcha à Ré	4,1 km/h (3,5 km/h)	2,5 mph (2,2 mph)
1,5 Marcha à Ré	5,4 km/h	3,4 mph
2 Marcha à Ré	7,1 km/h	4,4 mph
2,5 Marcha à Ré	9,5 km/h	5,9 mph
3 Marcha à Ré	12,2 km/h	7,6 mph
Força Máxima da Barra de Tração		
1 Avanço	320 kN	71.939 lbf
2 Avanço	198 kN	44.512 lbf
3 Avanço	113 kN	25.403 lbf

OBSERVAÇÃO: Os dados entre parênteses são valores para o Brasil.

# Especificações do Manipulador de Resíduos D5

## Força na Barra de Tração



## Controles Hidráulicos – Pressões

Pressão Máxima de Operação do Implemento	25.000 kPa	3.626 lb/pol <sup>2</sup>
Pressão Máxima de Operação da Direção	45.000 kPa	6.527 lb/pol <sup>2</sup>

## Controles Hidráulicos - Bomba

### Potência da Bomba

Implemento	127 l/min	33,5 gal/min
Direção	165 l/min	43,5 gal/min
Ventilador	49 l/min	12,9 gal/min
Fluxo do Cilindro de Levantamento	127 l/min	33,5 gal/min
Fluxo do Cilindro de Inclinação	127 l/min	33,5 gal/min
Fluxo do Cilindro do Ríper	127 l/min	33,5 gal/min
Fluxo do Cilindro Angular – VPAT	127 l/min	33,5 gal/min

# Especificações do Manipulador de Resíduos D5

## Manipulador de Resíduos do D5 – LGP VPAT

Peso Operacional*	20.580 kg	45.379 lb
Peso de Transporte**	20.350 kg	44.872 lb
Pressão Sobre o Solo (ISO 16754)	35,2 kPa	5,1 lb/pol <sup>2</sup>
Material Rodante (Padrão)	46 Seções/ 8 Roletes Inferiores	
<b>1</b> Bitola da Esteira	2.160 mm	85 pol
<b>2</b> Largura da Sapata de Esteira (Padrão)	840 mm	33 pol
<b>3</b> Largura do Trator	3.000 mm	118,1 pol
<b>4</b> Comprimento da Esteira sobre o Solo	3.116 mm	122,7 pol
Área de Contato com o Solo (ISO 16754)	5,8 m <sup>2</sup>	8.995 pol <sup>2</sup>
Altura da Garra (Serviços Extremos)	66 mm	2,6 pol
Vão Livre Sobre o Solo	473 mm	18,6 pol
<b>5</b> Altura da Máquina***	3.200 mm	126 pol
<b>6</b> Comprimento do Trator Básico****	5.130 mm	202 pol

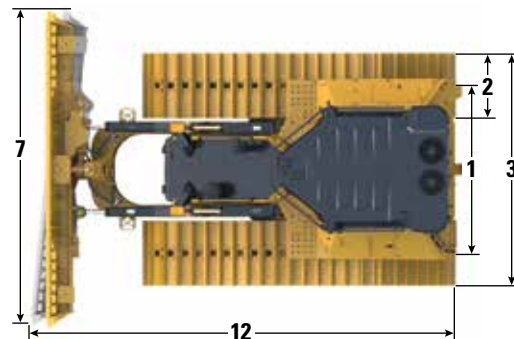
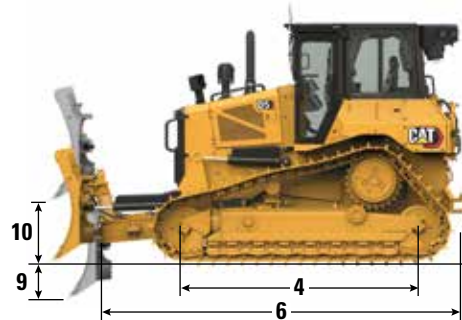
Todas as dimensões acima com material rodante Cat HDXL com sapatas de Serviço Extremo de largura máxima para configuração, lâmina para Aterro Sanitário VPAT e calculadas de acordo com ISO 16754, exceto quando especificado o contrário.

\*O peso operacional inclui o pacote completo do Manipulador de Resíduos com lâmina para aterro sanitário, lubrificantes, líquido arrefecedor, tanque de combustível cheio, cabine de resíduos ROPS/FOPS, pressurizador de ar da cabine, barra/caixa percussora traseira, material rodante de resíduos, comandos finais protegidos, esteira com orifício central e operador de 75 kg (165 lb).

\*\*O peso de transporte inclui o pacote completo do Manipulador de Resíduos com lâmina para aterro sanitário à parte, cilindros de levantamento da lâmina, armação em "C", lubrificantes, líquido arrefecedor, 10% de combustível, cabine de resíduos ROPS/FOPS, pressurizador de ar da cabine, barra/caixa percussora traseira, material rodante de resíduos, comandos finais protegidos, esteira com orifício central.

\*\*\*Altura da máquina da ponta da garra até a parte superior da Antena do Product Link. Quando antenas Cat Grade com 3D são instaladas, não se adiciona altura da máquina.

\*\*\*\*Comprimento do Trator Básico da parte de trás da caixa percussora traseira até a ponta da Armação em "C".



## Lâmina

Configuração	Aterro LGP VPAT	
Capacidade (ISO 9246 – incluindo a grade para resíduos na armação da lâmina)	6,3 m <sup>3</sup>	8,2 yd <sup>3</sup>
<b>7</b> Largura nos Cantos	4.080 mm	13,4 pés
Largura sem Cantos	3.969 mm	156,3 pol
Largura nos Cantos (Lâmina Angulada a 24°)	3.736 mm	147,1 pol
Largura sem Cantos (Lâmina Angulada a 24°)	3.640 mm	143,3 pol
Ângulo Máximo da Lâmina	24°	
<b>8</b> Altura	1.473 mm	58 pol
<b>9</b> Profundidade de Escavação	580 mm	22,8 pol
<b>10</b> Altura de Levantamento	1.051 mm	41,4 pol
<b>11</b> Inclinação Máxima no Canto da Lâmina	371 mm	14,6 pol
<b>12</b> Ângulo de Inclinação Máximo	8,5°	
Ajuste de Tombamento	60° (borda cortante/solo, nominal); -2°/+4°	
Comprimento da Máquina (Lâmina Retas)	5.518 mm	217 pol
Comprimento da Máquina (Lâmina Angulada a 24°)	6.524 mm	248 pol
Peso (Lâmina)	1.370 kg	3.020 lb

# Especificações do Manipulador de Resíduos D5

## Manipulador de Resíduos do D5 – VPAT

Peso Operacional*	18.550 kg	40.903 lb
Peso de Transporte**	18.320 kg	40.396 lb
Pressão Sobre o Solo (ISO 16754)	51,7 kPa	7,5 lb/pol <sup>2</sup>
Material Rodante (Padrão)	40 Seções/ 7 Roletes Inferiores	
<b>1</b> Bitola da Esteira	1.890 mm	74,4 pol
<b>2</b> Largura da Sapata de Esteira (Padrão)	610 mm	24 pol
<b>3</b> Largura do Trator	2.500 mm	98,4 pol
<b>4</b> Comprimento da Esteira sobre o Solo	2.562 mm	100,9 pol
Área de Contato com o Solo (ISO 16754)	3,5 m <sup>2</sup>	5.469 pol <sup>2</sup>
Altura da Garra (Serviços Extremos)	66 mm	2,6 pol
Vão Livre Sobre o Solo	358 mm	14,1 pol
<b>5</b> Altura da Máquina***	3.085 mm	121,5 pol
<b>6</b> Comprimento do Trator Básico****	4.761 mm	187,4 pol

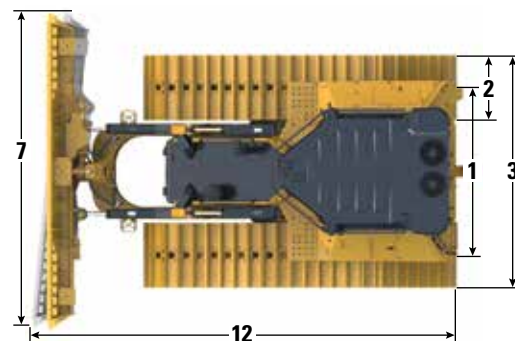
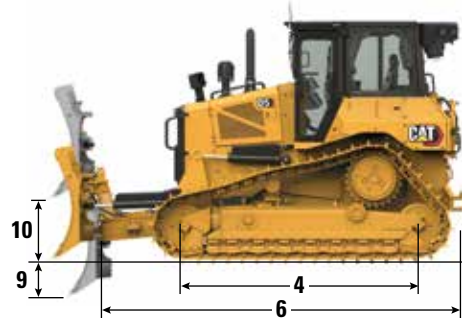
Todas as dimensões acima com material rodante Cat HDXL com sapatas de Serviço Extremo de largura máxima para configuração, lâmina para Aterro Sanitário VPAT e calculadas de acordo com ISO 16754, exceto quando especificado o contrário.

\*O peso operacional inclui o pacote completo do Manipulador de Resíduos com lâmina para aterro sanitário, lubrificantes, líquido arrefecedor, tanque de combustível cheio, cabine de resíduos ROPS/FOPS, pressurizador de ar da cabine, barra/caixa percussora traseira, material rodante de resíduos, comandos finais protegidos, esteira com orifício central e operador de 75 kg (165 lb).

\*\*O peso de transporte inclui o pacote completo do Manipulador de Resíduos com lâmina para aterro sanitário à parte, cilindros de levantamento da lâmina, armação em "C", lubrificantes, líquido arrefecedor, 10% de combustível, cabine de resíduos ROPS/FOPS, pressurizador de ar da cabine, barra/caixa percussora traseira, material rodante de resíduos, comandos finais protegidos, esteira com orifício central.

\*\*\*Altura da máquina da ponta da garra até a parte superior da Antena do Product Link. Quando antenas Cat Grade com 3D são instaladas, não se adiciona altura da máquina.

\*\*\*\*Comprimento do Trator Básico da parte de trás da caixa percussora traseira até a ponta da Armação em "C".



Configuração LGP VPAT Mostrada

## Lâmina

Configuração	Aterro sanitário de VPAT	
Capacidade (ISO 9246 – incluindo a grade para resíduos na armação da lâmina)	6,8 m <sup>3</sup>	8,9 yd <sup>3</sup>
<b>7</b> Largura nos Cantos	3.272 mm	10,7 pés
Largura sem Cantos	3.159 mm	10,4 pés
Largura nos Cantos (Lâmina Angulada a 24°)	2.998 mm	118 pol
Largura sem Cantos (Lâmina Angulada a 24°)	2.908 mm	114,5 pol
Ângulo Máximo da Lâmina	24°	
<b>8</b> Altura	1.687 mm	66,4 pol
<b>9</b> Profundidade de Escavação	559 mm	22 pol
<b>10</b> Altura de Levantamento	971 mm	38,2 pol
<b>11</b> Inclinação Máxima no Canto da Lâmina	257 mm	10,1 pol
<b>12</b> Ângulo de Inclinação Máximo	8,5°	
Ajuste de Tombamento	60° (borda cortante/solo, nominal); -2°/+4°	
Comprimento da Máquina (Lâmina Retas)	5.153 mm	203 pol
Comprimento da Máquina (Lâmina Angulada a 24°)	5.842 mm	230 pol
Peso da Lâmina	1.265 kg	2.889 lb

# Especificações do Manipulador de Resíduos D5

## Manipulador de Resíduos do D5 – SU

Peso Operacional*	18.760 kg	41.366 lb
Peso de Transporte**	18.530 kg	40.859 lb
Pressão Sobre o Solo (ISO 16754)	52,4 kPa	7,6 lb/pol <sup>2</sup>
Material Rodante	40 Seções/ 7 Roletes Inferiores	
<b>1</b> Bitola da Esteira	1.890 mm	74,4 pol
<b>2</b> Largura da Sapata de Esteira (Padrão)	610 mm	24 pol
<b>3</b> Largura do Trator (sem munhões)	2.500 mm	98,4 pol
<b>4</b> Comprimento da Esteira sobre o Solo	2.562 mm	100,9 pol
Área de Contato com o Solo (ISO 16754)	3,5 m <sup>2</sup>	5.469 pol <sup>2</sup>
Altura da Garra (Serviços Extremos)	66 mm	2,6 pol
Vão Livre Sobre o Solo	358 mm	14,1 pol
<b>5</b> Altura da Máquina***	3.085 mm	121,5 pol
<b>6</b> Comprimento do Trator Básico****	4.108 mm	161,7 pol

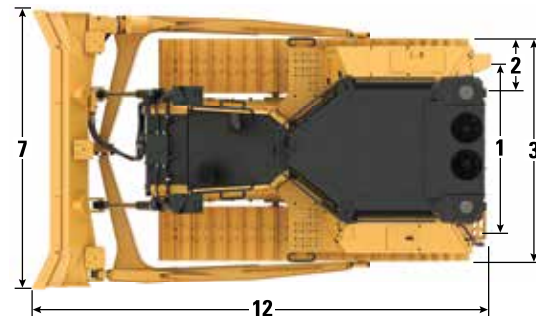
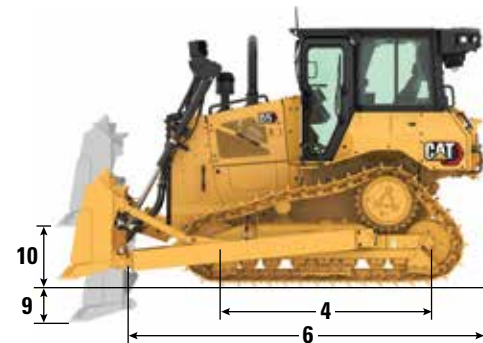
Todas as dimensões acima com material rodante Cat Abrasão com sapatas de Serviço Extremo de largura máxima para configuração, lâmina SU e calculadas de acordo com ISO 16754, exceto quando especificado o contrário.

\*O peso operacional inclui o pacote completo do Manipulador de Resíduos com lâmina para aterro sanitário, lubrificantes, líquido arrefecedor, tanque de combustível cheio, cabine de resíduos ROPS/FOPS, pressurizador de ar da cabine, barra/caixa percussora traseira, material rodante de resíduos, comandos finais protegidos, esteira com orifício central e operador de 75 kg (165 lb).

\*\*O peso de transporte inclui o pacote completo do Manipulador de Resíduos com lâmina para aterro sanitário e instalação de braços de empuxo (à parte), cilindros de levantamento da lâmina, armação em "C", lubrificantes, líquido arrefecedor, 10% de combustível, cabine de resíduos ROPS/FOPS, pressurizador de ar da cabine, barra/caixa percussora traseira, material rodante de resíduos, comandos finais protegidos, esteira com orifício central.

\*\*\*Altura da máquina da ponta da garra até a parte superior da Antena do Product Link. Quando antenas Cat Grade com 3D são instaladas, não se adiciona altura da máquina.

\*\*\*\*Comprimento do Trator Básico da parte de trás da caixa percussora traseira até a ponta dos cilindros de levantamento retraídos.



Configuração Padrão SU Mostrada

## Lâmina

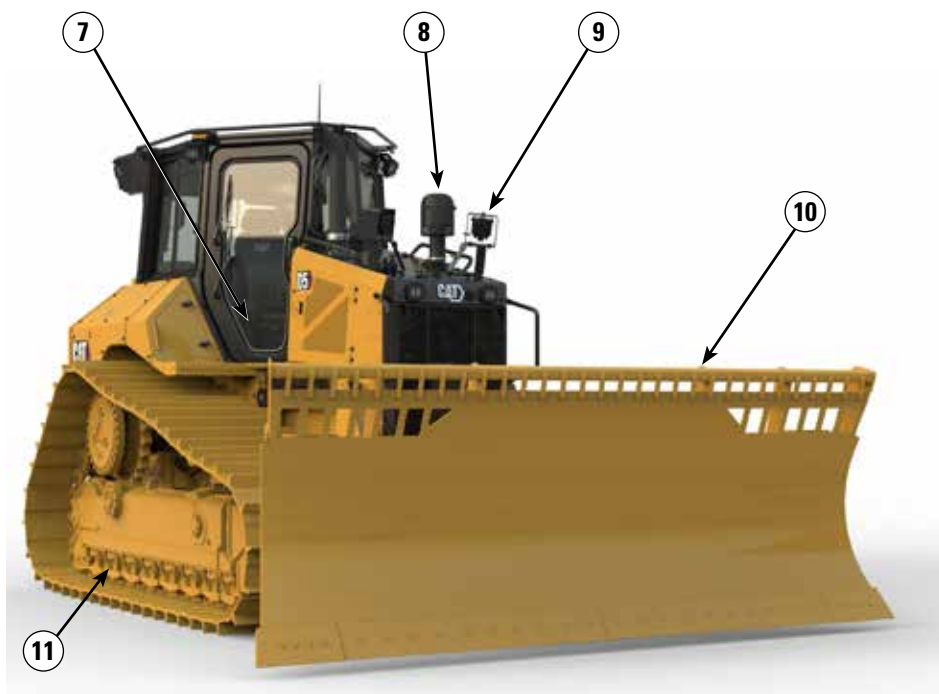
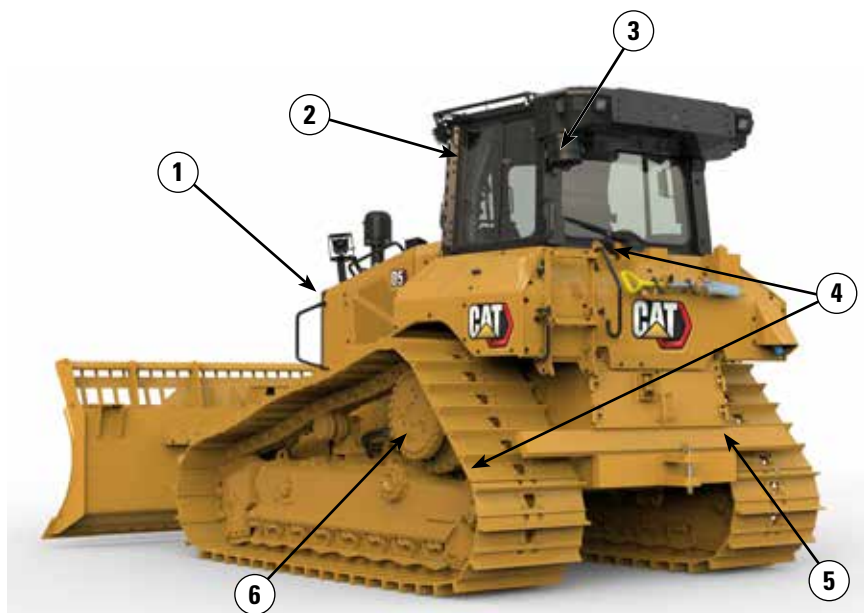
Configuração	SU - Aterro Sanitário	
Capacidade (ISO 9246 – incluindo a grade para resíduos na armação da lâmina)	7,3 m <sup>3</sup>	9,5 yd <sup>3</sup>
<b>7</b> Largura nos Cantos	3.164 mm	10,4 pés
Largura sem Cantos	3.122 mm	10,2 pol
<b>8</b> Altura	1.703 mm	67 pol
<b>9</b> Profundidade de Escavação	544 mm	21,4 pol
<b>10</b> Altura de Levantamento	1.104 mm	43,4 pol
<b>11</b> Inclinação Máxima no Canto da Lâmina	140 mm	5,5 pol
<b>12</b> Ângulo de Inclinação Máximo	8°	
Ajuste de Tombamento	±5,1°	
Comprimento da Máquina com Lâmina SU para Aterro Sanitário	5.240 mm	206 pol
Peso da Lâmina (lâmina para Aterro Sanitário + braços de empuxo HD instalados)	2.250 kg	4.960 lb



# Especificações do Manipulador de Resíduos D5

## Recursos do Manipulador de Resíduos D5

- 1) O radiador resistente ao lixo, com 6,4 aletas por polegada, ajuda a reduzir entupimentos. Ventilador reversível automático para fácil acesso de limpeza.
- 2) Cabine para ambientes com muitos detritos com portas de policarbonato resistentes a impacto, janelas laterais sólidas para uma pressurização melhor.
- 3) O pré-purificador elétrico de ar ajuda a manter o filtro de ar da cabine e a pressurização para maior conforto do operador. Diversos filtros opcionais estão disponíveis nas Peças Cat para personalizar a filtragem para o ambiente.
- 4) A proteção do tanque de combustível e os protetores inferiores reforçados protegem os principais componentes da máquina. A vedação interna mantém o lixo longe dos compartimentos internos.
- 5) A barra percursora traseira ajuda a impedir que o lixo suba para as esteiras.
- 6) Comandos finais protegidos oferecem proteção adicional contra acúmulo e impacto.



- 7) A opção de piso da cabine de acesso rápido oferece acesso sem ferramentas à abertura da placa do piso.
- 8) O pré-purificador de ar do motor opcional com turbina/tela fornece ar mais limpo ao trem de força.
- 9) 12 luzes LED premium iluminam a área de trabalho.
- 10) As lâminas para Aterro Sanitário são equipadas com uma grade para resíduos para aumentar a capacidade produtiva quando a máquina trabalha com materiais mais leves, como resíduos.

### 11) Material Rodante para Resíduos

- O material rodante Reforçado de Vida Útil Prolongada (HDXL) inclui rodas-guias seladas e protegidas Kevlar para ajudar a impedir que detritos como fios, molas ou sacos plásticos enrolem nos selos.
- A esteira com orifício central ajuda a ejetar detritos.

# Especificações do Manipulador de Resíduos D5

## Sapatas de Esteira

Algumas sapatas de esteira não estão disponíveis em todas as regiões. Consulte o revendedor Cat para obter detalhes.

*Observação: Com uma variedade de sapatas de esteiras disponíveis, as sapatas de esteiras de Orifício Central são altamente recomendadas para um melhor desempenho em aplicações de Resíduos/Aterro Sanitário.*

Padrão			
560 mm (22 pol)	Reforçadas e Vida Útil Prolongada (HDXL)	Serviço Moderado	
560 mm (22 pol)	HDXL	Serviço Extremo	
600 mm (24 pol)	HDXL	Serviço Moderado	
600 mm (24 pol)	HDXL	Serviço Extremo	
600 mm (24 pol)	HDXL	Serviço Extremo	Furo Central
LGP			
840 mm (33 pol)	HDXL	Serviço Extremo	
840 mm (33 pol)	HDXL	Serviço Extremo	Furo Central
860 mm (34 pol)	HDXL	Serviço Extremo	

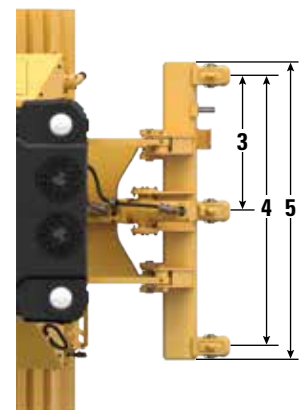
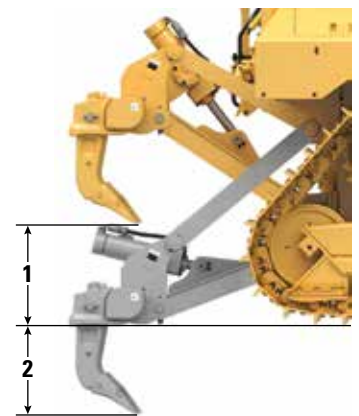
## Dimensões – Acessórios Traseiros

Adicione o seguinte ao comprimento total da máquina quando esses acessórios traseiros forem instalados.

D5	Barra de tração		Guincho		Ríper		Barra Percussora	
<b>Braço de Empuxo e Tratores de Esteira VPAT</b>	16 mm	0,6 pol	446 mm	17,6 pol	1.060 mm	41,7 pol	152 mm	6 pol

## Ríper

Tipo	Paralelogramo Fixo	
Peso com Três Porta-Pontas	1.393 kg	3.071 lb
<b>1</b> Folga Máxima, Elevada (Ponta do Porta-pontas)		
D5 VPAT/Braços de Empuxo	404 mm	15,9 pol
D5 LGP VPAT	518 mm	20,4 pol
<b>2</b> Penetração Máxima		
Padrão	552 mm	21,7 pol
LGP	437 mm	17,2 pol
<b>3</b> Espaçamento dos Encaixes	1.000 mm	3 pés 3,4 pol
<b>4</b> Bitola do Porta-Pontas	2 m	6 pés 7 pol
Seção do Porta-Pontas	73 mm × 176 mm	2,9 pol × 6,9 pol
Número de Encaixes	3	
<b>5</b> Largura Total da Barra	2.202 mm	86,7 pol
Seção Transversal da Barra	219 mm × 254 mm	8,6 pol × 10 pol
Força de Penetração Máxima		
Padrão	51,6 kN	11.600 lbf
LGP	43 kN	9.667 lbf
Força Máxima de Remoção		
Padrão	211,2 kN	47.480 lbf
LGP	170 kN	38.217 lbf



# Especificações do Manipulador de Resíduos D5

## Guincho

Modelo do Guincho	Velocidade Padrão do PA55	
Peso*	1.277 kg	2.815 lb
Capacidade de Óleo	73 l	19,3 gal
Comprimento do Guincho com Suporte	1.145 mm	45,1 pol
Largura da Caixa do Guincho	975 mm	38,4 pol
Diâmetro do Tambor	254 mm	10 pol
Largura do Tambor	315 mm	12,4 pol
Diâmetro do Flange	504 mm	19,8 pol
Capacidade do Tambor - 22 mm (0,88 pol)	88 m	288 pés 9 pol
Comando do Guincho	Mecânico	
Controlar	Elétrico	
Largura Total	975 mm	38,4 pol
Diâmetro do Cabo (recomendado)	19 mm	0,75 pol
Tamanho da Virola do Cabo (D.E. × Comprimento)	54 mm × 67 mm	2,1 pol × 2,6 pol
Tambor Vazio Máximo		
Tração da Linha	31.388 kg*	69.200 lb*
Velocidade da Linha	43 m/min	141 pés/min
Tambor Cheio Máximo		
Tração da Linha	23.359 kg*	54.100 lb*
Velocidade da Linha	66 m/min	210 pés/min

Modelo do Guincho	Velocidade Lenta do PA55	
Peso*	1.277 kg	2.815 lb
Capacidade de Óleo	73 l	19,3 gal
Comprimento do Guincho com Suporte	1.145 mm	45,1 pol
Largura da Caixa do Guincho	975 mm	38,4 pol
Diâmetro do Tambor	254 mm	10 pol
Largura do Tambor	315 mm	12,4 pol
Diâmetro do Flange	504 mm	19,8 pol
Capacidade do Tambor - 22 mm (0,88 pol)	88 m	288 pés 9 pol
Comando do Guincho	Mecânico	
Controlar	Elétrico	
Largura Total	975 mm	38,4 pol
Diâmetro do Cabo (recomendado)	19 mm	0,75 pol
Tamanho da Virola do Cabo (D.E. × Comprimento)	54 mm × 67 mm	2,1 pol × 2,6 pol
Tambor Vazio Máximo		
Tração da Linha	31.388 kg*	69.200 lb*
Velocidade da Linha	16 m/min	53 pés/min
Tambor Cheio Máximo		
Tração da Linha	31.388 kg*	69.200 lb*
Velocidade da Linha	28 m/min	91 pés/min

\*Peso: Inclui bomba, controles do operador, óleo, suportes de montagem e espaçadores.

Velocidade lenta e padrão de guinchos estão disponíveis.

# Especificações do Manipulador de Resíduos D5

## Padrões

### ROPS/FOPS/OPS

- A ROPS (Estrutura Protetora Contra Acidentes de Capotagem), oferecida pela Caterpillar para a máquina, atende aos critérios para ROPS da ISO 3471:2008.
- A FOPS (Estrutura Protetora Contra Queda de Objetos) atende à norma ISO 3449:2005 Level II.
- As telas OPS (Operator Protective Structure, Estrutura Protetora do Operador) atendem aos critérios de OPS de acordo com a ISO 8084:2003 e WCB G604:2011.

### Freios

- Os freios atendem à norma ISO 10265:2008.

### Informações sobre o Nível de Ruído

Pode ser necessário usar protetores auriculares quando a máquina for operada com um compartimento do operador aberto, em um ambiente barulhento, com uma cabine sem a devida manutenção ou quando as portas e janelas ficarem abertas durante longos períodos de tempo.

Nível Sonoro		Método de Teste
Nível de Pressão Sonora para o Operador	76 dB(A)	"ISO 6396:2008" <sup>(1)</sup>
Nível de Potência Sonora Externa	111 dB(A)	"ISO 6395:2008" <sup>(2)</sup>

<sup>(1)</sup>A medida foi realizada com 70% da velocidade máxima do ventilador de arrefecimento do motor. O nível de som pode variar a diferentes velocidades de ventilador de arrefecimento do motor. As medições foram realizadas com as portas e os vidros da cabine fechados. A cabine foi instalada e mantida de modo apropriado.

<sup>(2)</sup>A medida foi realizada com 70% da velocidade máxima do ventilador de arrefecimento do motor. O nível de som pode variar a diferentes velocidades de ventilador de arrefecimento do motor.

Os níveis de som listados acima incluem incerteza de medição e incerteza devido à variação de produção.

### Níveis de Vibração

Braço/Mão Máximo*	
ISO 5349:2001	2,5 m/s <sup>2</sup>
Corpo Todo Máximo*	
ISO/TR25398:2006	0,5 m/s <sup>2</sup>
Fator de Transmissibilidade do Assento	
ISO 7096:2020 – classe espectral EM6	< 0,7

- Os valores são para um operador experiente em uma aplicação em laminação, consulte o Manual de Operação e Manutenção para obter mais detalhes.

## Filtragem Avançada da Cabine

### Cabine do Operador

- O duto distribuído de HVAC (Heating, Ventilation and Air Conditioning, Aquecedor, Ventilação e Ar-condicionado) com controle automático de temperatura e velocidade do ventilador fornece o máximo de conforto ao operador com menos comandos do usuário.
- Manutenção reduzida da colmeia do condensador com ventiladores de reversão automática.
- Filtragem Avançada da Cabine Cat padrão.

### Filtragem Avançada da Cabine Cat

- Proteção do operador contra particulados respiráveis (com tamanho de 0,3 a 10 microns).
- Cabine pressurizada sustentável (compatível com Sílica dos EUA).
- Manutenção reduzida com filtros de alta eficiência e com vida útil prolongada.
- Proteção para todos os componentes da cabine: eletrônicos etc.
- Ajuda a atender aos requisitos da Tabela 1 da Regra de Sílica da Administração de Segurança e Saúde Ocupacional dos EUA para as cabines do operador.
- Ofertas de filtros multicamadas para atualizações opcionais de eficiência. Verifique a disponibilidade entrando em contato com o revendedor Cat.
  - MERV 16 – Equipamento Padrão
  - HEPA
  - Carbono Ativado + HEPA
  - ABEK1 + HEPA

# Especificações do Manipulador de Resíduos D5

## Características de Tecnologia do Trator de Esteiras

Recursos da tecnologia Assist para ajudar os operadores com diversos níveis de experiência a realizar o trabalho com mais rapidez e precisão. As ofertas Grade e Command ajudam a aprimorar a produtividade, eficiência e a segurança do local de trabalho.

As cabines Premium, Serviços Pesados e para Ambientes com Muitos Detritos possuem Controle de Nivelamento de Terceiros, estão equipadas com a interface CAN, passagens de fiações elétricas e recursos de montagem que facilitam a instalação do sistema de controle de nivelamento de sua preferência.

### Pacote ARO (Attachment Ready Option, Opção para Instalação do Acessório) com Assist

Opção para Instalação do Acessório (ARO, Attachment Ready Option)	A ARO fornece provisões de fiação e montagem para instalação do revendedor de Grade com 3D, AccuGrade, UTS ou outros sistemas de controle de nivelamento.
Cat GRADE com Slope Assist™	O Slope Assist mantém a posição da lâmina automaticamente pré-estabelecida sem um sinal de GNSS/GPS; nenhum hardware ou software adicional necessário. Para máquinas com 3D, os operadores podem alternar facilmente entre os recursos automáticos 3D completos e Slope Assist.
Auxílio de Direção	O Auxílio de Direção automatiza a direção da lâmina e da esteira. Ajuda a reduzir a fadiga do operador mantendo automaticamente o percurso reto com cargas leves ou pesadas em solo plano e inclinações transversais. Não é exigido GNSS/GPS.
Lâmina Estável	A Lâmina Estável funciona perfeitamente com os comandos do operador para ajudar a produzir uma superfície mais lisa ao operar manualmente.
Indicação de Inclinação	A Indicação de Inclinação é incluída na tela da máquina principal e mostra a inclinação lateral e os nivelamentos em auge/declive para ajudar os operadores no trabalho de inclinação.
Monitor da Carga da Lâmina	O Monitor de Carga da Lâmina fornece feedback em tempo real sobre a carga atual versus carga da lâmina ideal com base nas condições do solo. Monitora ativamente a carga da máquina e a patinação da esteira para ajudar você a atingir a capacidade de impulso ideal. <sup>1</sup>
Controle de Tração	O Controle de Tração reduz automaticamente a patinação da esteira para que você economize tempo, combustível e desgaste da esteira. <sup>1</sup>
AutoCarry™	O AutoCarry automatiza o levantamento da lâmina para ajudar você a manter a carga da lâmina consistente entre as passadas e reduzir o deslizamento da esteira. <sup>1</sup>

### Pacote Grade 3D com Assist

#### Inclui todos os recursos do Pacote ARO com Assist listados acima, mais:

Cat Grade com 3D	O Cat Grade com 3D integrado de fábrica usa GNSS/GPS para controlar a lâmina a fim de obter o plano de projeto com mais rapidez. Antenas de baixo perfil são integradas ao teto da cabine, e são montados receptores GNSS/GPS na cabine para proporcionar uma melhor proteção. <sup>2</sup>
Auxílio de Direção 3D	Segue automaticamente uma linha de orientação em um plano de projeto de local (ou projetos em campo) com cargas leves ou pesadas. <sup>2</sup>
Monitor do Grade Dedicado na Tela Sensível ao Toque	A interface do operador do Grade totalmente colorida é intuitiva e fácil de usar. A tela sensível ao toque de 254 mm (10 pol) usa uma plataforma de sistema operacional Android, com operação igual a um smartphone.

### Controle Remoto/Cat Command

Cabine Pronta para Controle Remoto (Opcional)	A cabine vem de fábrica Preparada para Controle Remoto com conector externo para instalação do revendedor do sistema de controle remoto Cat Command.
Command for Dozing <sup>2</sup> (Opcional)	A tecnologia de controle remoto Cat Command fornece uma capacidade de manobra total do trator a uma distância segura ao trabalhar em ambientes perigosos. O Command oferece uma opção de consoles no campo de visão ou de compartimentos do operador de longa distância (fora do campo de visão).

<sup>1</sup>O recurso não funciona em áreas fechadas ou nas quais não haja um sinal de GPS disponível.

<sup>2</sup>Requer a instalação do Acessório de Ativação de Software (SEA) quando não configurado de fábrica.

**Observação:** As tecnologias Grade e Assist, exceto Indicação de Inclinação, Monitor de Carga da Lâmina e Controle de Tração, não são compatíveis com lâminas angulares ou especiais da Cat Work Tools. Consulte o revendedor Cat para obter detalhes.

# Equipamento Opcional e Padrão do Manipulador de Resíduos D5

## Equipamentos Padrão e Opcional

Os equipamentos padrão e opcional podem variar. Consulte o revendedor Cat para obter detalhes.

	Padrão	Opcional		Padrão	Opcional
<b>TREM DE FORÇA</b>			<b>TECNOLOGIA CAT</b>		
Motor diesel Cat C7.1	✓		Indicação de Inclinação	✓	
Transmissão de 3 velocidades totalmente automática:	✓		Pacote ARO (Attachment Ready Option, Opção para Instalação do Acessório) com Assist		✓
– Direcional e redução de marcha automáticos			– ARO		
– Acelerador controlado, com compensação de carga			– Slope Assist		
– Ajuste de velocidade de deslocamento infinito			– Auxílio de Direção		
– Mudança bidirecional pro-gramável/selecionável			– Lâmina Estável		
			– Monitor da Carga da Lâmina		
			– Controle de Tração		
			– AutoCarry		
Pós-resfriador Ar-Ar (ATAAC, Air-To-Air Aftercooler)	✓		Pacote Grade 3D com Assist		✓
<b>Colmeias do radiador resistentes a detritos 6,4 aletas por polegada</b>	+		– Monitor de tela sensível ao toque do Grade colorido de 10 pol (254 mm)		
Velas incandescentes automáticas	✓		– Auxílio de Direção 3D		
Direção diferencial	✓		– Antenas e receptores do Grade		
Pré-purificador de ar do motor	✓		– Acessório de Ativação de Software (SEA, Software Enabled Attachment) do Grade		
Pré-purificador de ar do motor com turbina/tela		*	– Recursos do pacote ARO com Assis		
Desligamento do motor em marcha lenta		✓	Pronto para Controle de Nivelamento de Terceiros	✓	
Controle de Trem de Força Aprimorado:	✓		Compatibilidade com rádios e estações base da Trimble, Topcon e Leica	✓	
– Controle de Descida de Montanhas			Capacidade de instalar sistemas de nivelamento 3D da Trimble, Topcon e Leica	✓	
– Retenção em Subida			Product Link, Celular	✓	
– Pedal do Freio de Desaceleração			Product Link – Celular/Satélite Duplo		✓
– Controle do Raio de Direção			Flash Remoto/Diagnóstico de Falhas	✓	
Líquido arrefecedor de vida útil prolongada	✓		Conectividade do Grade		✓
Auxílio de partida a éter		✓	ID do operador	✓	
<b>Comandos Finais – Resíduos (Padrão ou LGP)</b>	+		Segurança da Máquina – Senha	✓	
Bomba de escorva do combustível	✓		Segurança da Máquina – Bluetooth		✓
Separador de água e combustível	✓		Cabine Pronta para Controle Remoto		✓
Aquecedor da tubulação de combustível		✓	Command for Dozing Cat		✓
<b>Ventilador reversível hidráulico</b>	+				
Supressão de som (somente para o Brasil)		✓			
<b>Colmeias do Radiador Resistentes a Detritos</b>	+				

(continua na próxima página)

+Incluído no Pacote do Manipulador de Resíduos

\*Recomendado

# Equipamento Opcional e Padrão do Manipulador de Resíduos D5

## Equipamentos Padrão e Opcional (continuação)

Os equipamentos padrão e opcional podem variar. Consulte o revendedor Cat para obter detalhes.

	Padrão	Opcional		Padrão	Opcional
<b>COMPARTIMENTO DO OPERADOR</b>			<b>MATERIAL RODANTE</b>		
<b>Cabine para Ambientes com Muitos Detritos/Resíduos com ROPS e FOPS integradas, portas de policarbonato resistentes a impacto, janelas laterais sólidas. Cabine pronta para controle remoto e tecnologia.</b>	+		Material rodante Padrão ou de Baixa Pressão de Deslocamento (LGP, Low Ground Pressure)	✓	
Monitor de tela sensível ao toque de cristal líquido colorido de 10 pol (254 mm)	✓		<b>Reforçado (HDXL com DuraLink)</b>	+	
Câmera retrovisora integrada	✓		<b>Material rodante para resíduos</b>	+	
Principais recursos da máquina no monitor	✓		Roletes de suporte	✓	
Perfil da Aplicação	✓		Ajustadores hidráulicos da esteira	✓	
ID do Operador/ID do Operador com Segurança	✓		Roletes e esteira permanentemente lubrificados	✓	
Cabine premium com apoios de braços ajustáveis	✓		<b>Sapatos de esteira com orifício central para serviços extremos (consulte o gráfico na página 26)</b>	+	
Assento de tecido	✓		Armação dos roletes da esteira reprojeta	✓	
Assento Deluxe de couro, aquecido/ventilado		✓	Protetores de guia da armação de roletes da esteira: central, parcial ou completo (OBSERVAÇÃO: Protetores de guia centrais padrão na máquina LGP)		✓
Controles de direção e implemento eletro-hidráulico	✓		<b>LÂMINAS</b>		
Controle do joystick	✓		Pacote do trator de esteiras VPAT		✓
Controle do joystick – ARO		✓	Pacote do trator de esteiras para serviços pesados SU		*
<b>Pré-filtro elétrico de ar fresco</b>	+		<b>LÂMINAS</b>		
Sistema modular de Aquecimento/Ventilação/Ar-condicionado (HVAC) montado na cabine	✓		Resíduos/Aterro Sanitário – Semiuniversal		*
Retrovisor	✓		Resíduo/Aterro Sanitário – VPAT		*
Cinto de segurança retrátil de 76 mm (3 pol)	✓		VPAT (Variable Pitch Angle Tilt, Inclinação e Ângulo Variável)		✓
Corrimãos/amarrações em ambos os lados do teto da cabine	✓		Semiuniversal		✓
Instalação para rádio de comunicação		✓	VPAT Dobrável		✓
Rádio, AM/FM/Aux/USB/Bluetooth		✓	<b>HIDRÁULICA</b>		
Áreas de armazenamento adicionadas	✓		Hidráulica com detecção de carga	✓	
Porta-copos	✓		Bombas de direção e implemento independentes	✓	
Suportes para pés do painel	✓				
Porta-luvas	✓				
Armazenamento para lancheira	✓				
Limpadores de Para-brisa	✓				

(continua na próxima página)

+Incluído no Pacote do Manipulador de Resíduos

\*Recomendado

# Equipamento Opcional e Padrão do Manipulador de Resíduos D5

## Equipamentos Padrão e Opcional (continuação)

Os equipamentos padrão e opcional podem variar. Consulte o revendedor Cat para obter detalhes.

	Padrão	Opcional		Padrão	Opcional
<b>SISTEMA ELÉTRICO</b>			<b>BATERIAS, MOTORES DE PARTIDA, ALTERNADORES E LÍQUIDO ARREFECEDOR</b>		
Luzes Premium – 12 LEDs	+		Alternador de 95 A	✓	
Alarme de marcha à ré	✓		Motor de partida de 24 V	✓	
<b>Luz de advertência do farol</b>		*	Líquido arrefecedor do motor Arctic, –51 °C (–60 °F)		✓
Conversor: uma tomada de 15 A, 12 V	✓		Líquido arrefecedor do motor, –37 °C (–35 °F)	✓	
Buzina de advertência de avanço	✓		Pacote para climas frios: bateria para serviços pesados, motor de partida para serviços pesados, auxílio de partida a éter, aquecedor da camisa de água do motor		✓
<b>SERVIÇO E MANUTENÇÃO</b>			<b>ACESSÓRIOS</b>		
Remoção da cabine em 30 minutos	✓		Hidráulica traseira disponível para ríper		✓
Linha primitiva ajustável (VPAT)	✓		Ríper duplo/controle do guincho		✓
Tomadas de pressão remotas montadas centralizadas	✓		Ríper com pontas retas ou curvas		✓
Drenos ecológicos		✓	Guincho: – PACCAR PA55, PTO de baixa velocidade – PACCAR PA55, PTO de velocidade padrão – Conjunto de Guia de Cabos; 3 roletes, que se adapta aos guinchos PA55 – Kit de adaptação (4o rolete); que se adapta aos guinchos PA55		✓
Intervalos de manutenção prolongados (500 horas para o motor, 1.000 horas para o trem de força)	✓		Barra de tração		✓
Abastecimento rápido de combustível		✓	<b>Caixa percursora traseira com barra percursora</b>	+	
Centro de serviço no nível do solo (chave geral remota, interruptor de desligamento secundário, horômetro opcional)	✓		<b>PROTETORES E TELAS</b>		
Troca de óleo de alta velocidade		✓	<b>Protetores inferiores – reforçados</b>	+	
Portas do radiador perfuradas para serviços pesados, com venezianas e dobradiças	✓		<b>Protetores do tanque de combustível</b>	+	
Piso da cabine de Acesso Rápido		*	Corrimãos	✓	
Escada de acesso traseira	✓		<b>Protetores para luzes premium, dianteiros e laterais</b>	+	
Luzes de trabalho traseiras		✓	Telas na lateral e traseira		✓
Bomba de combustível de reabastecimento (somente para Brasil)		✓	<b>Compartimentos traseiros para serviços pesados</b>	+	
Coberturas do motor removíveis, perfuradas e com dobradiças	✓		<b>Vedação em toda a máquina para proteção adicional contra detritos</b>	+	
Aberturas de amostragem S·O·S <sup>SM</sup>	✓				
Suporte para pá	✓				
Luz de trabalho sob o teto		✓			

+Incluído no Pacote do Manipulador de Resíduos

\*Recomendado





# D5

## Serviços Pesados/Aplicações Florestais

***Atenda às demandas de trabalhos florestais e de limpeza de terrenos com equipamentos instalados de fábrica desenvolvidos para ajudar a proteger o operador e a máquina em aplicações severas.***

### **Desempenho de Última Geração**

- Atrai mais peso e potência do que o D6N para realizar uma ampla gama de tarefas de aplicações florestais e de limpeza de terrenos.
- A transmissão totalmente automática de 3 velocidades proporciona aceleração contínua, tempo de ciclo mais rápido e movimento mais ágil em todo o local.
- Não há necessidade de trocar a marcha, basta definir a velocidade de deslocamento desejada e o trator se ajusta para obter a máxima eficiência de combustível e potência no solo.
- Cabine mais espaçosa completamente remodelada para um padrão totalmente novo de conforto e produtividade.
- Uma área maior com vidros e ângulo do capô mais inclinado fornecem visibilidade frontal 30% melhor do que o modelo anterior.

### **Serviços Pesados/Aplicações Florestais**

- Cabine para ambientes com muitos detritos com portas de policarbonato resistentes a impactos.
- Inclui telas nas janelas traseiras/laterais e varreduras para ajudar a proteger a máquina e o operador contra detritos.
- O pacote de proteção para serviços pesados com proteção do tanque de combustível e os protetores inferiores reforçados ajudam a proteger os principais componentes da máquina.
- O pré-purificador de ar do motor opcional com turbina/tela fornece ar mais limpo ao trem de força.
- Doze luzes LED premium iluminam a área de trabalho.

# Especificações do D5 para Serviços Pesados/Aplicações Florestais

Motor		
Modelo do Motor	Cat C7.1	
Emissões	MAR-1 do Brasil e Estágio IIIA UN ECE R96 padrões de emissão equivalentes ao Tier 3 da EPA (Environmental Protection Agency, Agência de Proteção Ambiental) dos EUA/ Estágio IIIA da UE	
Trem de Força	Totalmente automático com 3 velocidades	
Potência Líquida (1.770 rpm)		
ISO 9249/SAE J1349	127 kW	170 hp
ISO 9249 (DIN)	172 mhp	
Potência do Motor - Máxima (1.700 rpm)		
ISO 14396	147 kW	198 hp
ISO 14396 (DIN)	200 mhp	
Potência Bruta – Máxima (1.700 rpm)		
SAE J1995	150 kW	201 hp
Diâmetro Interno	105 mm	4,1 pol
Curso	135 mm	5,3 pol
Deslocamento	7,1 l	433 pol <sup>3</sup>

- A potência líquida anunciada é a potência disponível no volante do motor quando o motor está equipado com ventilador, filtro de ar, módulo de emissões limpas e alternador.
- A potência anunciada é testada de acordo com o padrão especificado vigente na época de fabricação.
- Nenhuma queda de potência é necessária até 3.000 m (9.840 pés) de altitude; acima de 3.000 m (9.840 pés), a potência cai automaticamente.
- Os motores Cat são compatíveis com combustível diesel misturado com os seguintes combustíveis de intensidade com mais baixo teor de carbono até:
  - ✓ 100% de biodiesel FAME (éster metílico de ácido graxo)\*
  - ✓ 100% de diesel renovável, HVO e combustíveis GTL

Consulte as diretrizes para saber a aplicação bem-sucedida. Consulte o revendedor Cat ou as "Recomendações dos Fluidos de Máquina da Caterpillar" (SEBU6250) para saber detalhes.

\*Para uso de misturas maiores que 20% de biodiesel, consulte o revendedor Cat.

## Sistema de Ar-condicionado

O sistema de ar-condicionado desta máquina contém o refrigerante com gás de efeito estufa fluorado R134a (Potencial de Aquecimento Global = 1.430). O sistema contém 1,36 kg de refrigerante, que tem um equivalente de CO<sub>2</sub> de 1,946 toneladas métricas.

## Capacidades de Reabastecimento/Fluido

Tanque de Combustível	315 l	83,2 gal
Sistema de Arrefecimento	41 l	10,8 gal
Cárter do Motor	18 l	4,8 gal
Trem de Força	160 l	42,3 gal
Chassis do Rolete Padrão/LGP (cada)	18/27 l	4,8/7,1 gal
Comandos Finais (cada)	8 l	2,1 gal
Sistema Hidráulico	80 l	21,1 gal

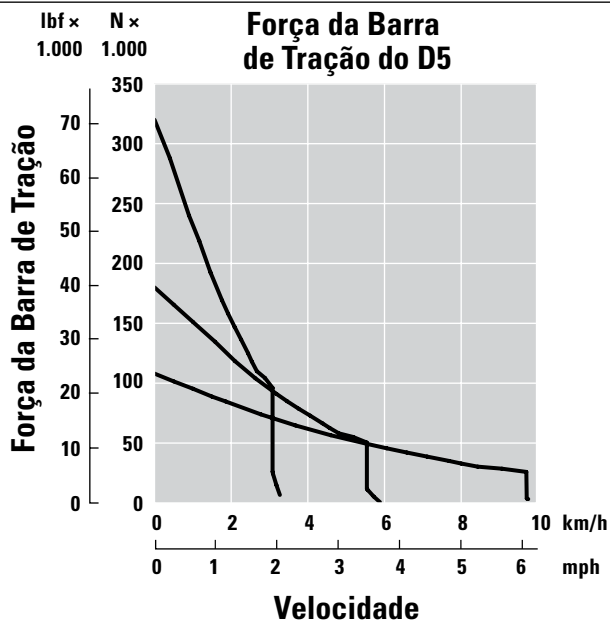
## Transmissão

0,5 Avanço	2,5 km/h (2,4 km/h)	1,6 mph (1,5 mph)
1 Avanço	3,3 km/h (3 km/h)	2,1 mph (1,9 mph)
1,5 Avanço	4,4 km/h	2,7 mph
2 Avanço	5,8 km/h	3,6 mph
2,5 Avanço	7,5 km/h	4,7 mph
3 Avanço	9,8 km/h	6,1 mph
0,5 Marcha à Ré	3,1 km/h (2,9 km/h)	1,9 mph (1,8 mph)
1 Marcha à Ré	4,1 km/h (3,5 km/h)	2,5 mph (2,2 mph)
1,5 Marcha à Ré	5,4 km/h	3,4 mph
2 Marcha à Ré	7,1 km/h	4,4 mph
2,5 Marcha à Ré	9,5 km/h	5,9 mph
3 Marcha à Ré	12,2 km/h	7,6 mph
Força Máxima da Barra de Tração		
1 Avanço	320 kN	71.939 lbf
2 Avanço	198 kN	44.512 lbf
3 Avanço	113 kN	25.403 lbf

OBSERVAÇÃO: Os dados entre parênteses são valores para o Brasil.

# Especificações do D5 para Serviços Pesados/Aplicações Florestais

## Força na Barra de Tração



## Controles Hidráulicos – Pressões

Pressão Máxima de Operação do Implemento	25.000 kPa	3.626 lb/pol <sup>2</sup>
Pressão Máxima de Operação da Direção	45.000 kPa	6.527 lb/pol <sup>2</sup>

## Controles Hidráulicos - Bomba

### Potência da Bomba

Implemento	127 l/min	33,5 gal/min
Direção	165 l/min	43,5 gal/min
Ventilador	49 l/min	12,9 gal/min
Fluxo do Cilindro de Levantamento	127 l/min	33,5 gal/min
Fluxo do Cilindro de Inclinação	127 l/min	33,5 gal/min
Fluxo do Cilindro do Ríper	127 l/min	33,5 gal/min
Fluxo do Cilindro Angular – VPAT	127 l/min	33,5 gal/min

# Especificações do D5 para Serviços Pesados/Aplicações Florestais

## D5 VPAT – Serviços Pesados/Aplicações Florestais

Peso Operacional*	18.080 kg	39.866 lb
Peso de Transporte**	17.850 kg	39.359 lb
Pressão Sobre o Solo (ISO 16754)	50,4 kPa	7,3 lb/pol <sup>2</sup>
Material Rodante (Padrão)	40 Seções/ 7 Roletes Inferiores	
<b>1</b> Bitola da Esteira	1.890 mm	74,4 pol
<b>2</b> Largura da Sapata de Esteira (Padrão)	610 mm	24 pol
<b>3</b> Largura do Trator	2.500 mm	98,4 pol
<b>4</b> Comprimento da Esteira sobre o Solo	2.562 mm	100,9 pol
Área de Contato com o Solo (ISO 16754)	3,5 m <sup>2</sup>	5.469 pol <sup>2</sup>
Altura da Garra (Serviços Moderados/Extremos)	57/66 mm	2,2/2,6 pol
Vão Livre Sobre o Solo	358 mm	14,1 pol
<b>5</b> Altura da Máquina***	3.163 mm	124,5 pol
<b>6</b> Comprimento do Trator Básico****	4.689 mm	184,6 pol

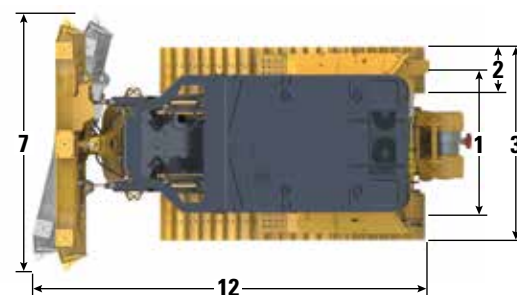
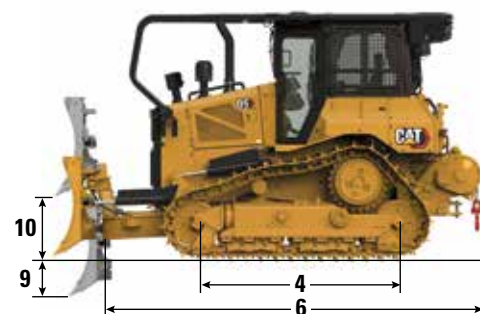
Todas as dimensões acima com material rodante Cat Abrasão com sapatas de Serviço Extremo de largura máxima para configuração, lâmina VPAT e calculadas de acordo com ISO 16574, exceto quando especificado o contrário.

\*O peso operacional inclui o pacote completo para Serviços Pesados/Aplicações Florestais, lâmina VPAT, lubrificantes, líquido arrefecedor, tanque de combustível cheio, cabine ROPS/FOPS para aplicações florestais, barra de tração e operador de 75 kg (165 lb).

\*\*O peso de transporte inclui o pacote completo para Serviços Pesados/Aplicações Florestais com lâmina VPAT (à parte), cilindros de levantamento da lâmina, armação em "C", lubrificantes, líquido arrefecedor, 10% de combustível, cabine ROPS/FOPS para aplicações florestais, barra de tração.

\*\*\*Altura da máquina da ponta da garra até a parte superior da Antena do Product Link instalada nas vassouras para aplicações florestais.

\*\*\*\*Comprimento do Trator Básico da parte de trás das vassouras para aplicações florestais até a ponta da Armação em "C".



## Lâmina

Configuração	VPAT (Variable Pitch Angle Tilt, Inclinação e Ângulo Variável)	
Capacidade (ISO 9246)	3,5 m <sup>3</sup>	4,6 yd <sup>3</sup>
<b>7</b> Largura nos Cantos	3.272 mm	10,7 pés
Largura sem Cantos	3.159 mm	10,4 pés
Largura nos Cantos (Lâmina Angulada a 24°)	2.998 mm	118 pol
Largura sem Cantos (Lâmina Angulada a 24°)	2.908 mm	114,5 pol
Ângulo Máximo da Lâmina	24°	
<b>8</b> Altura	1.261 mm	49,6 pol
<b>9</b> Profundidade de Escavação	559 mm	22 pol
<b>10</b> Altura de Levantamento	971 mm	38,2 pol
<b>11</b> Inclinação Máxima no Canto da Lâmina	257 mm	10,1 pol
Ângulo de Inclinação Máximo	8,5°	
Ajuste de Tombamento	60° (borda cortante/solo, nominal); -2°/+4°	
<b>12</b> Comprimento da Máquina (Lâmina Retas)	5.081 mm	200 pol
Comprimento da Máquina (Lâmina Angulada a 24°)	5.770 mm	227 pol
Peso da Lâmina	1.090 kg	2.403 lb

# Especificações do D5 para Serviços Pesados/Aplicações Florestais

## D5 LGP VPAT – Serviços Pesados/Aplicações Florestais

Peso Operacional*	20.070 kg	44.254 lb
Peso de Transporte**	19.840 kg	43.747 lb
Pressão Sobre o Solo (ISO 16754)	34,3 kPa	4,97 lb/pol <sup>2</sup>
Material Rodante (Padrão)	46 Seções/ 8 Roletes Inferiores	
<b>1</b> Bitola da Esteira	2.160 mm	85 pol
<b>2</b> Largura da Sapata de Esteira (Padrão)	840 mm	33 pol
<b>3</b> Largura do Trator	3.000 mm	118,1 pol
<b>4</b> Comprimento da Esteira sobre o Solo	3.116 mm	122,7 pol
Área de Contato com o Solo (ISO 16754)	5,8 m <sup>2</sup>	8.995 pol <sup>2</sup>
Altura da Garra (Serviços Moderados/Extremos)	57/66 mm	2,2/2,6 pol
Vão Livre Sobre o Solo	473 mm	18,6 pol
<b>5</b> Altura da Máquina***	3.200 mm	126 pol
<b>6</b> Comprimento do Trator Básico****	5.012 mm	197,3 pol

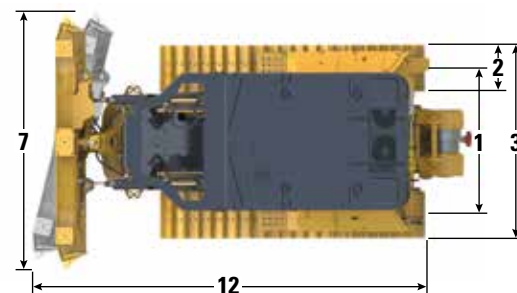
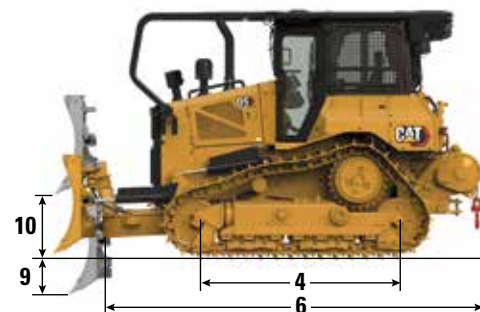
Todas as dimensões acima com material rodante Cat Abrasão com sapatas de Serviço Extremo de largura máxima para configuração, lâmina VPAT e calculadas de acordo com ISO 16574, exceto quando especificado o contrário.

\*O peso operacional inclui o pacote completo para Serviços Pesados/Aplicações Florestais, lâmina VPAT, lubrificantes, líquido arrefecedor, tanque de combustível cheio, cabine ROPS/FOPS para aplicações florestais, barra de tração e operador de 75 kg (165 lb).

\*\*O peso de transporte inclui o pacote completo para Serviços Pesados/Aplicações Florestais com lâmina VPAT (à parte), cilindros de levantamento da lâmina, armação em "C", lubrificantes, líquido arrefecedor, 10% de combustível, cabine ROPS/FOPS para aplicações florestais, barra de tração.

\*\*\*Altura da máquina da ponta da garra até a parte superior da Antena do Product Link instalada nas vassouras para aplicações florestais.

\*\*\*\*Comprimento do Trator Básico da parte de trás das vassouras para aplicações florestais até a ponta da Armação em "C".



Modelo VPAT Padrão Mostrado

## Lâmina

Configuração	LGP VPAT	
Capacidade (ISO 9246)	4 m <sup>3</sup>	5,2 yd <sup>3</sup>
<b>7</b> Largura nos Cantos	4.080 mm	13,4 pés
Largura sem Cantos	3.969 mm	156,3 pol
Largura nos Cantos (Lâmina Angulada a 24°)	3.736 mm	147,1 pol
Largura sem Cantos (Lâmina Angulada a 24°)	3.640 mm	143,3 pol
Largura entre as Pontas de Extremidade (Lâmina Angulada a 33° apenas para fins de transporte)	—	
Ângulo Máximo da Lâmina	24°	
<b>8</b> Altura	1.263 mm	49,7 pol
<b>9</b> Profundidade de Escavação	580 mm	22,8 pol
<b>10</b> Altura de Levantamento	1.051 mm	41,4 pol
<b>11</b> Inclinação Máxima no Canto da Lâmina	371 mm	14,6 pol
Ângulo de Inclinação Máximo	8,5°	
Ajuste de Tombamento	60° (borda cortante/solo, nominal); -2°/+4°	
<b>12</b> Comprimento da Máquina (Lâmina Reta)	5.350 mm	211 pol
Comprimento da Máquina (Lâmina Angulada a 24°, sem proteção do tanque de combustível)	6.137 mm	242 pol
Lâmina VPAT dobrável, angulada a 33° somente para fins de transporte	—	
Peso (Lâmina)	1.256 kg	2.769 lb

# Especificações do D5 para Serviços Pesados/Aplicações Florestais

## D5 SU – Serviços Pesados/Aplicações Florestais

Peso Operacional*	18.420 kg	40.616 lb
Peso de Transporte**	18.190 kg	40.102 lb
Pressão Sobre o Solo (ISO 16754)	51,5 kPa	7,5 lb/pol <sup>2</sup>
Material Rodante	40 Seções/ 7 Roletes Inferiores	
<b>1</b> Bitola da Esteira	1.890 mm	74,4 pol
<b>2</b> Largura da Sapata de Esteira (Padrão)	610 mm	24 pol
<b>3</b> Largura do Trator (sem munhões)	2.500 mm	98,4 pol
<b>4</b> Comprimento da Esteira sobre o Solo	2.562 mm	100,9 pol
Área de Contato com o Solo (ISO 16754)	3,5 m <sup>2</sup>	5.469 pol <sup>2</sup>
Altura da Garra (Serviços Moderados/Extremos)	57/66 mm	2,2/2,6 pol
Vão Livre Sobre o Solo	358 mm	14,1 pol
<b>5</b> Altura da Máquina***	3.163 mm	124,5 pol
<b>6</b> Comprimento do Trator Básico****	4.095 mm	161,2 pol

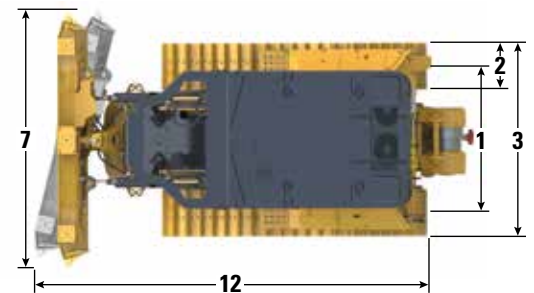
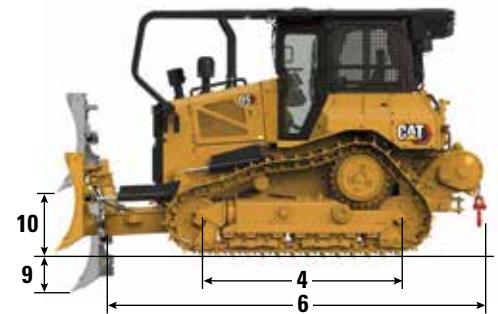
Todas as dimensões acima com material rodante Cat Abrasion com sapatas de Serviço Extremo de largura máxima para configuração, lâmina SU e calculadas de acordo com ISO 16754, exceto quando especificado o contrário.

\*O peso operacional inclui o pacote completo para Serviços Pesados/Aplicações Florestais, lâmina SU e instalação de braços de empuxo HD, lubrificantes, líquido arrefecedor, tanque de combustível cheio, cabine ROPS/FOPS para aplicações florestais, barra de tração e operador de 75 kg (165 lb).\*

\*\*O peso de transporte inclui o pacote completo para Serviços Pesados/Aplicações Florestais com lâmina SU e instalação de braços de empuxo HD (à parte), cilindros de levantamento da lâmina, lubrificantes, líquido arrefecedor, 10% de combustível, cabine ROPS/FOPS para aplicações florestais, barra de tração.

\*\*\*Altura da máquina da ponta da garra até a parte superior da Antena do Product Link instalada nas vassouras para aplicações florestais.

\*\*\*\*Comprimento do Trator Básico da parte de trás até a frente das vassouras para aplicações florestais.



Modelo VPAT Padrão Mostrado

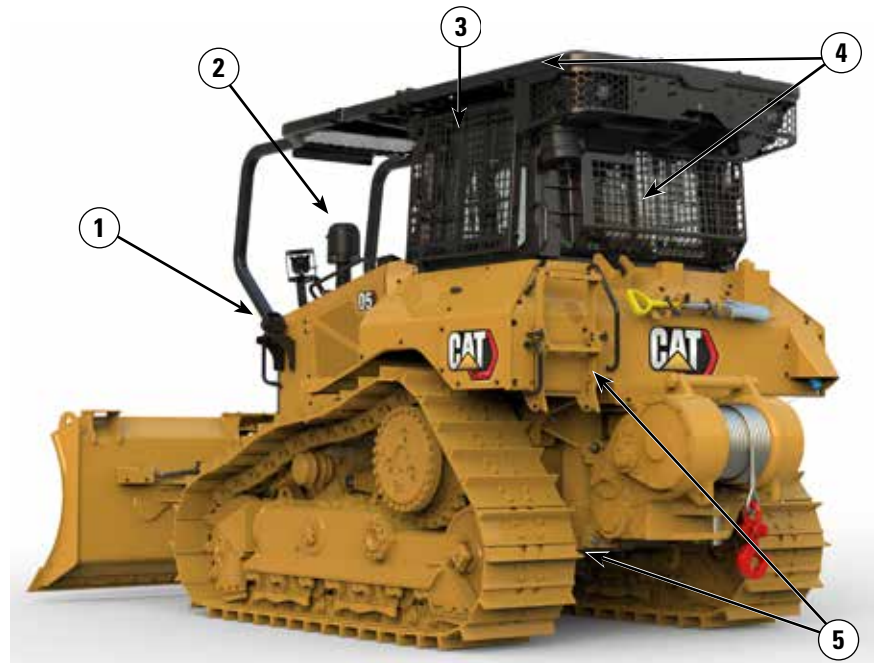
## Lâmina

Configuração	SU	
Capacidade (ISO 9246)	4,3 m <sup>3</sup>	5,6 yd <sup>3</sup>
<b>7</b> Largura nos Cantos	3.164 mm	10,4 pés
Largura sem Cantos	3.122 mm	10,2 pol
<b>8</b> Altura	1.338 mm	52,7 pol
<b>9</b> Profundidade de Escavação	544 mm	21,4 pol
<b>10</b> Altura de Levantamento	1.104 mm	43,4 pol
<b>11</b> Inclinação Máxima no Canto da Lâmina	140 mm	5,5 pol
Ângulo de Inclinação Máximo	8°	
Ajuste de Tombamento	±5,1°	
<b>12</b> Comprimento da Máquina com Lâmina SU	5.168 mm	203 pol
Peso da Lâmina (lâmina + braços de empuxo HD instalados)	2.050 kg	4.520 lb

# Especificações do D5 para Serviços Pesados/Aplicações Florestais

## Recursos do D5 para Serviços Pesados/Aplicações Florestais

- 1) O ventilador reversível opcional ajuda a remover detritos com menos tempo de manutenção.
- 2) O pré-purificador de ar do motor opcional com turbina/tela fornece ar mais limpo ao trem de força.
- 3) Cabine para ambientes com muitos detritos com portas de policarbonato resistentes a impactos.
- 4) Inclui telas nas janelas traseiras/laterais e varreduras para ajudar a proteger a máquina e o operador contra detritos.
- 5) O pacote de proteção para serviços pesados com proteção do tanque de combustível e os protetores inferiores reforçados ajudam a proteger os principais componentes da máquina.



- 6) A opção de piso da cabine de acesso rápido oferece acesso sem ferramentas à abertura da placa do piso.
- 7) 12 luzes LED premium iluminam a área de trabalho.
- 8) Pacote de lâminas para serviços pesados com proteção nas linhas de levantamento e inclinação.
- 9) Escolha entre uma variedade de opções de lâminas e sapatas de esteira para equipar o trator de esteiras para o trabalho.

# Especificações do D5 para Serviços Pesados/Aplicações Florestais

## Sapatas de Esteira

Algumas sapatas de esteira não estão disponíveis em todas as regiões. Consulte o revendedor Cat para obter detalhes.

<b>Padrão</b>			
560 mm (22 pol)	Reforçadas e Vida Útil Prolongada (HDXL)	Serviço Moderado	
560 mm (22 pol)	HDXL	Serviço Extremo	
560 mm (22 pol)	Cat Abrasion	Serviço Extremo	
600 mm (24 pol)	HDXL	Serviço Moderado	
600 mm (24 pol)	HDXL	Serviço Moderado	Nivelamento Preciso
600 mm (24 pol)	HDXL	Serviço Extremo	
600 mm (24 pol)	HDXL	Serviço Extremo	Furo Central
610 mm (24 pol)	Cat Abrasion	Serviço Moderado	Nivelamento Preciso
610 mm (24 pol)	Cat Abrasion	Serviço Extremo	
610 mm (24 pol)	Cat Abrasion	Serviço Extremo	Furo Central
<b>LGP</b>			
840 mm (33 pol)	HDXL	Serviço Extremo	
840 mm (33 pol)	HDXL	Serviço Extremo	Furo Central
840 mm (33 pol)	Cat Abrasion	Serviço Moderado	
840 mm (33 pol)	Cat Abrasion	Serviço Extremo	
860 mm (34 pol)	HDXL	Serviço Extremo	
860 mm (34 pol)	HDXL	Autolimpante	
860 mm (34 pol)	Cat Abrasion	Serviço Extremo	



# Especificações do D5 para Serviços Pesados/Aplicações Florestais

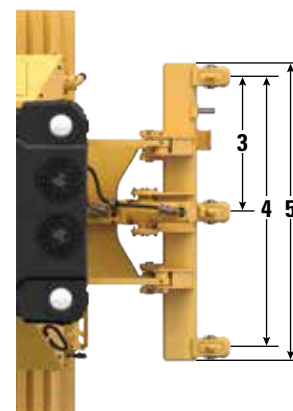
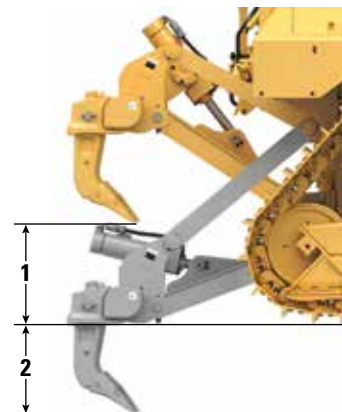
## Dimensões – Acessórios Traseiros

Adicione o seguinte ao comprimento total da máquina quando esses acessórios traseiros forem instalados.

D5	Barra de tração		Guincho		Ríper		Barra Percussora	
<b>Braço de Empuxo e Tratores de Esteira VPAT</b>	16 mm	0,6 pol	446 mm	17,6 pol	1.060 mm	41,7 pol	152 mm	6 pol

## Ríper

Tipo	Paralelogramo Fixo	
Peso com Três Porta-Pontas	1.393 kg	3.071 lb
<b>1</b> Folga Máxima, Elevada (Ponta do Porta-pontas)		
D5 VPAT/Braços de Empuxo	404 mm	15,9 pol
D5 LGP VPAT	518 mm	20,4 pol
<b>2</b> Penetração Máxima		
Padrão	552 mm	21,7 pol
LGP	437 mm	17,2 pol
<b>3</b> Espaçamento dos Encaixes	1.000 mm	3 pés 3,4 pol
<b>4</b> Bitola do Porta-Pontas	2 m	6 pés 7 pol
Seção do Porta-Pontas	73 mm × 176 mm	2,9 pol × 6,9 pol
Número de Encaixes	3	
<b>5</b> Largura Total da Barra	2.202 mm	86,7 pol
Seção Transversal da Barra	219 mm × 254 mm	8,6 pol × 10 pol
Força de Penetração Máxima		
Padrão	51,6 kN	11.600 lbf
LGP	43 kN	9.667 lbf
Força Máxima de Remoção		
Padrão	211,2 kN	47.480 lbf
LGP	170 kN	38.217 lbf



# Especificações do D5 para Serviços Pesados/Aplicações Florestais

## Guincho

Modelo do Guincho	Velocidade Padrão do PA55	
Peso*	1.277 kg	2.815 lb
Capacidade de Óleo	73 l	19,3 gal
Comprimento do Guincho com Suporte	1.145 mm	45,1 pol
Largura da Caixa do Guincho	975 mm	38,4 pol
Diâmetro do Tambor	254 mm	10 pol
Largura do Tambor	315 mm	12,4 pol
Diâmetro do Flange	504 mm	19,8 pol
Capacidade do Tambor - 22 mm (0,88 pol)	88 m	288 pés 9 pol
Comando do Guincho	Mecânico	
Controlar	Elétrico	
Largura Total	975 mm	38,4 pol
Diâmetro do Cabo (recomendado)	19 mm	0,75 pol
Tamanho da Virola do Cabo (D.E. × Comprimento)	54 mm × 67 mm	2,1 pol × 2,6 pol
Tambor Vazio Máximo		
Tração da Linha	31.388 kg*	69.200 lb*
Velocidade da Linha	43 m/min	141 pés/min
Tambor Cheio Máximo		
Tração da Linha	23.359 kg*	54.100 lb*
Velocidade da Linha	66 m/min	210 pés/min

Modelo do Guincho	Velocidade Lenta do PA55	
Peso*	1.277 kg	2.815 lb
Capacidade de Óleo	73 l	19,3 gal
Comprimento do Guincho com Suporte	1.145 mm	45,1 pol
Largura da Caixa do Guincho	975 mm	38,4 pol
Diâmetro do Tambor	254 mm	10 pol
Largura do Tambor	315 mm	12,4 pol
Diâmetro do Flange	504 mm	19,8 pol
Capacidade do Tambor - 22 mm (0,88 pol)	88 m	288 pés 9 pol
Comando do Guincho	Mecânico	
Controlar	Elétrico	
Largura Total	975 mm	38,4 pol
Diâmetro do Cabo (recomendado)	19 mm	0,75 pol
Tamanho da Virola do Cabo (D.E. × Comprimento)	54 mm × 67 mm	2,1 pol × 2,6 pol
Tambor Vazio Máximo		
Tração da Linha	31.388 kg*	69.200 lb*
Velocidade da Linha	16 m/min	53 pés/min
Tambor Cheio Máximo		
Tração da Linha	31.388 kg*	69.200 lb*
Velocidade da Linha	28 m/min	91 pés/min

\*Peso: Inclui bomba, controles do operador, óleo, suportes de montagem e espaçadores.

Velocidade lenta e padrão de guinchos estão disponíveis.

## Padrões

### ROPS/FOPS/OPS

- A ROPS (Estrutura Protetora Contra Acidentes de Capotagem), oferecida pela Caterpillar para a máquina, atende aos critérios para ROPS da ISO 3471:2008.
- A FOPS (Estrutura Protetora Contra Queda de Objetos) atende à norma ISO 3449:2005 Level II.
- As telas OPS (Operator Protective Structure, Estrutura Protetora do Operador) atendem aos critérios de OPS de acordo com a ISO 8084:2003 e WCB G604:2011.

### Freios

- Os freios atendem à norma ISO 10265:2008.

### Informações sobre o Nível de Ruído

Pode ser necessário usar protetores auriculares quando a máquina for operada com um compartimento do operador aberto, em um ambiente barulhento, com uma cabine sem a devida manutenção ou quando as portas e janelas ficarem abertas durante longos períodos de tempo.

Nível Sonoro		Método de Teste
Nível de Pressão Sonora para o Operador	76 dB(A)	"ISO 6396:2008" <sup>(1)</sup>
Nível de Potência Sonora Externa	111 dB(A)	"ISO 6395:2008" <sup>(2)</sup>

<sup>(1)</sup>A medida foi realizada com 70% da velocidade máxima do ventilador de arrefecimento do motor. O nível de som pode variar a diferentes velocidades de ventilador de arrefecimento do motor. As medições foram realizadas com as portas e os vidros da cabine fechados. A cabine foi instalada e mantida de modo apropriado.

<sup>(2)</sup>A medida foi realizada com 70% da velocidade máxima do ventilador de arrefecimento do motor. O nível de som pode variar a diferentes velocidades de ventilador de arrefecimento do motor.

Os níveis de som listados acima incluem incerteza de medição e incerteza devido à variação de produção.

### Níveis de Vibração

Braço/Mão Máximo*	
ISO 5349:2001	2,5 m/s <sup>2</sup>
Corpo Todo Máximo*	
ISO/TR25398:2006	0,5 m/s <sup>2</sup>
Fator de Transmissibilidade do Assento	
ISO 7096:2020 – classe espectral EM6	< 0,7

- Os valores são para um operador experiente em uma aplicação em laminação, consulte o Manual de Operação e Manutenção para obter mais detalhes.

## Filtragem Avançada da Cabine

### Cabine do Operador

- O duto distribuído de HVAC (Heating, Ventilation and Air Conditioning, Aquecedor, Ventilação e Ar-condicionado) com controle automático de temperatura e velocidade do ventilador fornece o máximo de conforto ao operador com menos comandos do usuário.
- Manutenção reduzida da colmeia do condensador com ventiladores de reversão automática.
- Filtragem Avançada da Cabine Cat padrão.

### Filtragem Avançada da Cabine Cat

- Proteção do operador contra particulados respiráveis (com tamanho de 0,3 a 10 microns).
- Cabine pressurizada sustentável (compatível com Silica dos EUA).
- Manutenção reduzida com filtros de alta eficiência e com vida útil prolongada.
- Proteção para todos os componentes da cabine: eletrônicos etc.
- Ajuda a atender aos requisitos da Tabela 1 da Regra de Silica da Administração de Segurança e Saúde Ocupacional dos EUA para as cabines do operador.
- Ofertas de filtros multicamadas para atualizações opcionais de eficiência. Verifique a disponibilidade entrando em contato com o revendedor Cat.
  - MERV 16 – Equipamento Padrão
  - HEPA
  - Carbono Ativado + HEPA
  - ABEK1 + HEPA

# Especificações do D5 para Serviços Pesados/Aplicações Florestais

## Características de Tecnologia do Trator de Esteiras

Recursos da tecnologia Assist para ajudar os operadores com diversos níveis de experiência a realizar o trabalho com mais rapidez e precisão. As ofertas Grade e Command ajudam a aprimorar a produtividade, eficiência e a segurança do local de trabalho.

As cabines Premium, Serviços Pesados e para Ambientes com Muitos Detritos possuem Controle de Nivelamento de Terceiros, estão equipadas com a interface CAN, passagens de fiações elétricas e recursos de montagem que facilitam a instalação do sistema de controle de nivelamento de sua preferência.

### Pacote ARO (Attachment Ready Option, Opção para Instalação do Acessório) com Assist

Opção para Instalação do Acessório (ARO, Attachment Ready Option)	A ARO fornece provisões de fiação e montagem para instalação do revendedor de Grade com 3D, AccuGrade, UTS ou outros sistemas de controle de nivelamento.
Cat GRADE com Slope Assist™	O Slope Assist mantém a posição da lâmina automaticamente pré-estabelecida sem um sinal de GNSS/GPS; nenhum hardware ou software adicional necessário. Para máquinas com 3D, os operadores podem alternar facilmente entre os recursos automáticos 3D completos e Slope Assist.
Auxílio de Direção	O Auxílio de Direção automatiza a direção da lâmina e da esteira. Ajuda a reduzir a fadiga do operador mantendo automaticamente o percurso reto com cargas leves ou pesadas em solo plano e inclinações transversais. Não é exigido GNSS/GPS.
Lâmina Estável	A Lâmina Estável funciona perfeitamente com os comandos do operador para ajudar a produzir uma superfície mais lisa ao operar manualmente.
Indicação de Inclinação	A Indicação de Inclinação é incluída na tela da máquina principal e mostra a inclinação lateral e os nivelamentos em auge/declive para ajudar os operadores no trabalho de inclinação.
Monitor da Carga da Lâmina	O Monitor de Carga da Lâmina fornece feedback em tempo real sobre a carga atual versus carga da lâmina ideal com base nas condições do solo. Monitora ativamente a carga da máquina e a patinação da esteira para ajudar você a atingir a capacidade de impulso ideal. <sup>1</sup>
Controle de Tração	O Controle de Tração reduz automaticamente a patinação da esteira para que você economize tempo, combustível e desgaste da esteira. <sup>1</sup>
AutoCarry™	O AutoCarry automatiza o levantamento da lâmina para ajudar você a manter a carga da lâmina consistente entre as passadas e reduzir o deslizamento da esteira. <sup>1</sup>

### Pacote Grade 3D com Assist

Inclui todos os recursos do Pacote ARO com Assist listados acima, mais:

Cat Grade com 3D	O Cat Grade com 3D integrado de fábrica usa GNSS/GPS para controlar a lâmina a fim de obter o plano de projeto com mais rapidez. Antenas de baixo perfil são integradas ao teto da cabine, e são montados receptores GNSS/GPS na cabine para proporcionar uma melhor proteção. <sup>2</sup>
Auxílio de Direção 3D	Segue automaticamente uma linha de orientação em um plano de projeto de local (ou projetos em campo) com cargas leves ou pesadas. <sup>2</sup>
Monitor do Grade Dedicado na Tela Sensível ao Toque	A interface do operador do Grade totalmente colorida é intuitiva e fácil de usar. A tela sensível ao toque de 254 mm (10 pol) usa uma plataforma de sistema operacional Android, com operação igual a um smartphone.

### Controle Remoto/Cat Command

Cabine Pronta para Controle Remoto (Opcional)	A cabine vem de fábrica Preparada para Controle Remoto com conector externo para instalação do revendedor do sistema de controle remoto Cat Command.
Command for Dozing <sup>2</sup> (Opcional)	A tecnologia de controle remoto Cat Command fornece uma capacidade de manobra total do trator a uma distância segura ao trabalhar em ambientes perigosos. O Command oferece uma opção de consoles no campo de visão ou de compartimentos do operador de longa distância (fora do campo de visão).

<sup>1</sup>O recurso não funciona em áreas fechadas ou nas quais não haja um sinal de GPS disponível.

<sup>2</sup>Requer a instalação do Acessório de Ativação de Software (SEA) quando não configurado de fábrica.

**Observação:** As tecnologias Grade e Assist, exceto Indicação de Inclinação, Monitor de Carga da Lâmina e Controle de Tração, não são compatíveis com lâminas angulares ou especiais da Cat Work Tools. Consulte o revendedor Cat para obter detalhes.

# Equipamento Opcional e Padrão do D5 para Serviços Pesados/Aplicações Florestais

## Equipamentos Padrão e Opcional

Os equipamentos padrão e opcional podem variar. Consulte o revendedor Cat para obter detalhes.

	Padrão	Opcional		Padrão	Opcional
<b>TREM DE FORÇA</b>			<b>COMPARTIMENTO DO OPERADOR</b>		
Motor diesel Cat C7.1	✓		<b>Cabine Premium, para Serviços Pesados/ Aplicações Florestais com portas de policarbonato resistentes a impacto, janelas laterais deslizantes e apoios para os braços ajustáveis</b>	+	
Transmissão de 3 velocidades totalmente automática:	✓		Monitor de tela sensível ao toque de cristal líquido colorido de 10 pol (254 mm)	✓	
– Direcional e redução de marcha automáticos			Câmera retrovisora integrada	✓	
– Acelerador controlado, com compensação de carga			Principais recursos da máquina no monitor	✓	
– Ajuste de velocidade de deslocamento infinito			Perfil da Aplicação	✓	
– Mudança bidirecional programável/ selecionável			Assento de tecido	✓	
Pós-resfriador Ar-Ar (ATAAC, Air-To-Air Aftercooler)	✓		Assento Deluxe de couro, aquecido/ ventilado		✓
Radiador de chapa com barras de alumínio	✓		Controles de direção e implemento eletro-hidráulico	✓	
Velas incandescentes automáticas	✓		Controle do joystick	✓	
Direção diferencial	✓		Controle do joystick – ARO		✓
Pré-purificador de ar do motor	✓		Filtro de ar fresco	✓	
Pré-purificador de ar do motor com turbina/tela		*	Pré-filtro elétrico de ar fresco		✓
Desligamento do motor em marcha lenta		✓	Sistema modular de Aquecimento/ Ventilação/Ar-condicionado (HVAC) montado na cabine	✓	
Controle de Trem de Força Aprimorado:	✓		Retrovisor	✓	
– Controle de Descida de Montanhas			Cinto de segurança retrátil de 76 mm (3 pol)	✓	
– Retenção em Subida			Corrimãos/amarrações em ambos os lados do teto da cabine	✓	
– Pedal do Freio de Desaceleração			Instalação para rádio de comunicação		✓
– Controle do Raio de Direção			Rádio, AM/FM/Aux/USB/Bluetooth		✓
Líquido arrefecedor de vida útil prolongada	✓		Áreas de armazenamento adicionadas	✓	
Auxílio de partida a éter		✓	Porta-copos	✓	
Comandos Finais – Padrão ou LGP		✓	Suportes para pés do painel	✓	
Comandos Finais – Arctic	✓		Porta-luvas		✓
Bomba de escorva do combustível	✓		Armazenamento para lancheira	✓	
Separador de água e combustível	✓		Limpadores de Para-brisa	✓	
Aquecedor da tubulação de combustível		✓			
Ventilador hidráulico	✓				
Ventilador reversível hidráulico		✓			
Supressão de som (somente para o Brasil)	✓				
Colmeias do Radiador Resistente a Detritos		✓			

\*Recomendado

(continua na próxima página)

# Equipamento Opcional e Padrão do D5 para Serviços Pesados/Aplicações Florestais

## Equipamentos Padrão e Opcional (continuação)

Os equipamentos padrão e opcional podem variar. Consulte o revendedor Cat para obter detalhes.

	Padrão	Opcional		Padrão	Opcional
<b>PROTETORES E TELAS</b>			<b>SISTEMA ELÉTRICO</b>		
Vassouras da cabine e dianteiras com capota	+		12 luzes LED premium com proteção	+	
Telas articuladas na lateral e traseira	+		Alarme de marcha à ré	✓	
Pacote de proteção para serviços pesados com proteção do tanque de combustível e protetores inferiores reforçados	+		Luz de advertência do farol		✓
Protetor da tampa do tanque de combustível	+		Conversor: uma tomada de 15 A, 12 V	✓	
<b>MATERIAL RODANTE</b>			<b>SERVIÇO E MANUTENÇÃO</b>		
Material rodante Padrão ou de Baixa Pressão de Deslocamento (LGP, Low Ground Pressure)	✓		Remoção da cabine em 30 minutos		✓
Reforçado (HDXL com DuraLink™)		*	Linha primitiva ajustável (VPAT)	✓	
Material Rodante Cat Abrasion		✓	Tomadas de pressão remotas montadas centralizadas	✓	
Roletes de suporte	✓		Drenos ecológicos		✓
Ajustadores hidráulicos da esteira	✓		Intervalos de manutenção prolongados (500 horas para o motor, 1.000 horas para o trem de força)	✓	
Roletes e esteira permanentemente lubrificados	✓		Abastecimento rápido de combustível		✓
Sapatas de esteira para serviços moderados (consulte o gráfico na página 39)	✓		Centro de serviço no nível do solo (chave geral remota, interruptor de desligamento secundário, horômetro opcional)	✓	
Sapatas de esteira para serviços extremos (consulte o gráfico na página 39)		✓	Troca de óleo de alta velocidade		✓
Armação dos roletes da esteira reprojeta	✓		Portas do radiador perfuradas para serviços pesados, com venezianas e dobradiças	✓	
Protetores de guia da armação de roletes da esteira: central, parcial ou completo (OBSERVAÇÃO: protetores de guia centrais padrão na máquina LGP)		✓	Escada de acesso traseira	✓	
<b>LÂMINAS</b>			Luzes de trabalho traseiras		
Pacote de lâminas para serviços pesados com proteção nas linhas de levantamento e inclinação		✓	Coberturas do motor removíveis, perfuradas e articuladas	✓	
Pacote do trator de esteiras VPAT	✓		Aberturas de amostragem S·O·S <sup>SM</sup>	✓	
Pacote do trator de esteiras SU		✓	Suporte para pá	✓	
<b>LÂMINAS</b>			Luz de trabalho sob o teto		
VPAT (Variable Pitch Angle Tilt, Inclinação e Ângulo Variável)		✓			✓
Semiuniversal		✓			
VPAT Dobrável		✓			
VPAT com proteção da escova		✓			
<b>HIDRÁULICA</b>					
Hidráulica com detecção de carga	✓				
Bombas de direção e implemento independentes	✓				

(continua na próxima página)

+Incluído no Pacote para Aplicações Florestais

\*Recomendado

# Equipamento Opcional e Padrão do D5 para Serviços Pesados/Aplicações Florestais

## Equipamentos Padrão e Opcional (continuação)

Os equipamentos padrão e opcional podem variar. Consulte o revendedor Cat para obter detalhes.

	Padrão	Opcional		Padrão	Opcional
<b>BATERIAS, MOTORES DE PARTIDA, ALTERNADORES E LÍQUIDO ARREFECEDOR</b>			<b>TECNOLOGIA CAT</b>		
Alternador de 95 A	✓		Indicação de Inclinação	✓	
Motor de partida de 24 V	✓		Pacote ARO (Attachment Ready Option, Opção para Instalação do Acessório) com Assist		✓
Líquido arrefecedor do motor Arctic, -51 °C (-60 °F)		✓	- ARO		
Líquido arrefecedor do motor, -37 °C (-35 °F)	✓		- Slope Assist		
Pacote para climas frios: badeira para serviços pesados, motor de partida para serviços pesados, auxílio de partida a éter, aquecedor da camisa de água do motor		✓	- Auxílio de Direção		
Duas baterias de 12 V sem manutenção (950 cca) (sistema de 24 volts)	✓		- Lâmina Estável		
<b>ACESSÓRIOS</b>			- Monitor da Carga da Lâmina		
Hidráulica traseira disponível para ríper		✓	- Controle de Tração		
Ríper duplo/controle do guincho		✓	- AutoCarry		
Ríper com pontas retas ou curvas		✓	Pacote Grade 3D com Assist		✓
Guincho:		✓	- Monitor de tela sensível ao toque do Grade colorido de 10 pol (254 mm)		
- PACCAR PA55, PTO de baixa velocidade			- Auxílio de Direção 3D		
- PACCAR PA55, PTO de velocidade padrão			- Antenas e receptores do Grade		
- Conjunto de Guia de Cabos; 3 roletes, que se adapta aos guinchos PA55			- Acessório de Ativação de Software (SEA, Software Enabled Attachment) do Grade		
- Kit de adaptação (4o rolete); que se adapta aos guinchos PA55			- Recursos do pacote ARO com Assis		
Barra de tração		✓	Compatibilidade com rádios e estações base da Trimble, Topcon e Leica	✓	
Caixa percursora traseira com barra percursora		✓	Capacidade de instalar sistemas de nivelamento 3D da Trimble, Topcon e Leica	✓	
			Product Link, Celular	✓	
			Product Link - Celular/Satélite Duplo		✓
			Flash Remoto/Diagnóstico de Falhas	✓	
			Conectividade do Grade		✓
			ID do operador		✓
			Segurança da Máquina - Senha	✓	
			Segurança da Máquina - Bluetooth		✓
			Cabine Pronta para Controle Remoto		✓
			Command for Dozing Cat		✓



Para obter informações completas sobre produtos Cat, serviços de revendedores e soluções industriais, visite nosso site [www.cat.com](http://www.cat.com).

© 2023 Caterpillar

Todos os direitos reservados

Os materiais e as especificações estão sujeitos a mudanças sem aviso prévio. As máquinas ilustradas nas fotos podem ter equipamentos adicionais. Consulte o revendedor Cat para ver as opções disponíveis.

CAT, CATERPILLAR, LET'S DO THE WORK, seus respectivos logotipos, "Caterpillar Corporate Yellow", e as identidades visuais "Power Edge" e Cat "Modern Hex", assim como a identidade corporativa e de produtos aqui usada, são marcas registradas da Caterpillar e não podem ser usadas sem permissão.

APXQ2553-03 (02-2023)  
Substitui APXQ2553-02  
Número da Versão: 17B  
(Afr-ME, APD, Aus-NZ, Eurasia,  
Hong Kong, Índia, Indonésia,  
S Am, Taiwan, Thailand)

