

950 GC

CARREGADEIRA



Potência Máxima do Motor
Peso Operacional

170 kW (228 hp)
18.392 kg (40.547 lb)

O motor Cat® atende aos padrões de emissões MAR-1 do Brasil, equivalentes ao Tier 3 da EPA (Environmental Protection Agency, Agência de Proteção Ambiental) dos EUA e Estágio IIIA da UE.

CAT®

A Carregadeira Cat® 950 GC foi projetada especificamente para lidar com todas as tarefas do seu local de trabalho, desde a movimentação de materiais e carregamento de caminhões, até a construção em geral e o empilhamento. Essa máquina foi produzida para ser apenas a máquina certa para obter os trabalhos concluídos todos os dias. O excelente desempenho da máquina combinado com os baixos custos de operação e propriedade tornam a 950 GC a escolha certa para o negócio.

CAT® 950 GC

CONSTRUÍDA PARA FINS ESPECÍFICOS



CARREGADEIRAS FEITAS PARA PRODUZIR MAIS

As carregadeiras Cat foram criadas tendo a eficiência como objetivo, oferecendo o melhor em:

- + CONFIABILIDADE
- + DURABILIDADE
- + PRODUTIVIDADE
- + EFICIÊNCIA DE COMBUSTÍVEL

Experimente um maior desempenho enquanto reduz custos e o consumo de combustível com as carregadeiras Cat.

EFICIÊNCIA POTENTE

Baixo consumo de combustível e recursos de produção excepcionais ajudam você a fazer o trabalho corretamente com muito menos.

RESULTADOS PRODUTIVOS

Construída especificamente para lidar com todos os requisitos do seu local de trabalho, desde movimentação de materiais e carregamento de caminhões até construção geral e armazenamento.

FACILIDADE DE MANUTENÇÃO

Nossos centros de serviços elétricos e hidráulicos têm as principais características adicionais de facilidade de manutenção, tornando a manutenção das máquinas e a troca de componentes em campo rápida, fácil e eficiente.

ECONOMIA

**A 950 GC É UMA
ESCOLHA SENSATA
PARA SUA EMPRESA.**



REDUZA OS

**PROPRIEDADE
COMBUSTÍVEL**

CUSTOS





TREM DE FORÇA

EFICIÊNCIA POTENTE

Mantendo-se sempre à frente da concorrência, a Caterpillar oferece uma ampla variedade de componentes e tecnologia de ponta criados especificamente para economizar tempo e reduzir os custos de combustível.

MOTOR E EMISSÕES

Movidas por um motor Cat e certificadas para atender aos padrões de emissões, essas máquinas apresentam o Sistema de Gerenciamento de Marcha Lenta do Motor (EIMS, Engine Idle Management System) para minimizar o consumo de combustível.

TRANSMISSÃO

A transmissão do eixo intermediário Power Shift apresenta alta proporção de contato e engrenagens tratadas termicamente complementadas por rolamentos reforçados para durabilidade da transmissão, eficiência de combustível e baixos níveis de ruído e vibração durante a operação.

VÁLVULAS DE CONTROLE

A válvula de controle da Transmissão Eletrônica de Longo Alcance (ELRT, Electronic Long Range Transmission) aprovada pela Cat permite mudanças de potência total e mudanças de marcha direcionais. As trocas de marcha moduladas garantem uma condução suave, ciclos rápidos e maior vida útil dos componentes.

EIXOS DURÁVEIS

Os eixos reforçados com comandos finais internos planetários contam com freios a disco em banho de óleo acionados hidráulicamente. Diferenciais de deslizamento controlado estão disponíveis para aplicações que exigem aumento de tração.

VENTILADOR VARIÁVEL

O ventilador de velocidade variável ajusta-se para atender aos requisitos de resfriamento da máquina, reduzindo o consumo de combustível, os níveis de ruído e a obstrução do radiador. Em condições de muita poeira, um ventilador reversível opcional reduz o entupimento do radiador e diminui a necessidade de limpeza.

RESULTADOS PRODUTIVOS

TRABALHE DE FORMA INTELIGENTE E MOVA MAIS MATERIAL

PRODUCT LINK™

Controle a localização de ativos, as horas, o uso de combustível, os códigos de diagnóstico, o tempo de inatividade e muito mais para melhorar a produtividade e diminuir os custos de operação.

ARTICULAÇÃO DA BARRA EM Z

A articulação de barra em Z comprovada combina recursos de eficiência de escavação, altas forças de desagregação e maior capacidade de produção.

ABSORÇÃO DE IMPACTOS SISTEMA

O sistema opcional de absorção de impactos melhora o deslocamento, o desempenho e a retenção de carga durante movimentações em terrenos difíceis e em velocidades mais altas, diminuindo os tempos de ciclos e aumentando a produtividade.



CAÇAMBAS DA SÉRIE PERFORMANCE

As Caçambas da Série Performance fáceis de carregar também melhoram a retenção de material e reduzem os tempos de escavação. Essas caçambas aprimoram significativamente a produtividade e a eficiência de combustível, resultando em recursos de produção inigualáveis com aumento dos fatores de enchimento que variam de 100% a 110%.

SISTEMA HIDRÁULICO COM DETECÇÃO DE CARGA

O sistema hidráulico de detecção de carga produz fluxo e pressão para o sistema do implemento quando necessário, melhorando a produtividade da máquina e resultando em baixo consumo de combustível. Uma terceira função hidráulica opcional também está disponível para controlar uma variedade de ferramentas de trabalho.

KIT CAT PAYLOAD (OPcional)*

Acompanhe a produtividade dentro da cabine com acesso rápido a informações, como pesos alvo, cargas e totais do caminhão.

- + PRECISÃO COMPROVADA
- + INSTALAÇÃO FLEXÍVEL
- + CALIBRAGEM E CONFIGURAÇÃO FÁCEIS
- + INSTALAÇÃO SIMPLES: COMPARÁVEL A SISTEMAS DE CARGA ÚTIL DE TERCEIROS

*Sem permissão legal para comercialização.

TESTADO, COMPROVADO E PRONTO PARA O TRABALHO.

FACILIDADE DE MANUTENÇÃO



CENTROS DE SERVIÇO

Os centros de serviço hidráulico e elétrico fornecem acesso adequado a vários pontos de manutenção e serviço que aumentam a segurança e conveniência para operadores e técnicos de serviço.

PONTOS DE LUBRIFICAÇÃO

As graxerias de difícil alcance aos pinos são agrupadas convenientemente facilitando a lubrificação preventiva rápida.

SISTEMA DE LUBRIFICAÇÃO AUTOMÁTICA CAT

O novo Sistema de Lubrificação Automática Cat opcional tem um único botão útil para controle e inclui a função de eliminação de falha.

PROJETADO PELA CATERPILLAR

Construídas em um longo legado de carregadeiras altamente confiáveis e de alto desempenho, os componentes de nossas máquinas são projetados e fabricados de acordo com os padrões de qualidade da Caterpillar.

SUPORTE RENOMADO

O revendedor Cat está sempre disponível para ajudar você a maximizar o tempo de atividade da máquina, fornecendo suporte global a peças, técnicos treinados e contratos de suporte ao cliente.

COMPARTIMENTO DO OPERADOR

CABINE CONFORTÁVEL, CONTROLES INTUITIVOS

Um ambiente operacional confortável e controles intuitivos ajudam a reduzir as tensões de um trabalho exigente.



ENTRADA E SAÍDA

As escadas são padrão nos dois lados da máquina para facilitar o acesso à cabine pelo lado esquerdo e aos pontos de manutenção pelo lado direito. O compartimento do operador é equipado com corrimãos para acessibilidade da cabine.



TELA E INTERFACE

Simple de operar, a interface de usuário completa foi projetada como um sistema intuitivo, permitindo que o operador monitore a integridade da máquina.



MELHOR VISIBILIDADE

Janelas estendidas com para-brisa frontal largo, plano e sem distorção, além de retrovisores com espelhos que eliminam pontos cegos para excelente visibilidade. Opção de uma câmera retrovisora e opção de proteção de para-brisa estão disponíveis.



CONTROLES FÁCEIS

Os controles hidráulicos operados por piloto proporcionam operação confortável e de baixo esforço. Alavancas de eixo único ou joystick estão disponíveis, e a coluna de direção ajustável inclui um câmbio manual.



CONTROLADOR DE TEMPERATURA

O ar condicionado e as aberturas difusoras permitem que o operador direcione o fluxo de ar, e os filtros de ar fresco e de recirculação do ar da cabine permitem uma filtragem superior e uma limpeza fácil.



ASSENTO CONFORTÁVEL

O assento com suspensão mecânica com tecido confortável oferece uma variedade de ajustes e braço flexível e apoio de cabeça. Um assento com suspensão a ar com encosto alto e opção de aquecimento também estão disponíveis.

FORNEÇA SUPORTE A TODAS AS NECESSIDADES DO LOCAL DE TRABALHO

Para aplicações específicas, você precisa de uma carregadeira construída especificamente para o trabalho. As Cat Work Tools foram desenvolvidas para lidar com todas as necessidades específicas do local de trabalho.



ACOPLADOR RÁPIDO FUSION™



CAÇAMBAS DA SÉRIE PERFORMANCE

O Sistema de Acoplador Rápido Fusion permite que as máquinas usem uma ampla gama de ferramentas que podem ser escolhidas por máquinas de tamanhos variados. O Fusion foi projetado para integrar a ferramenta de trabalho e a máquina, aproximando o acoplador e a ferramenta da pá-carregadeira e aumentando a capacidade de levantamento geral.

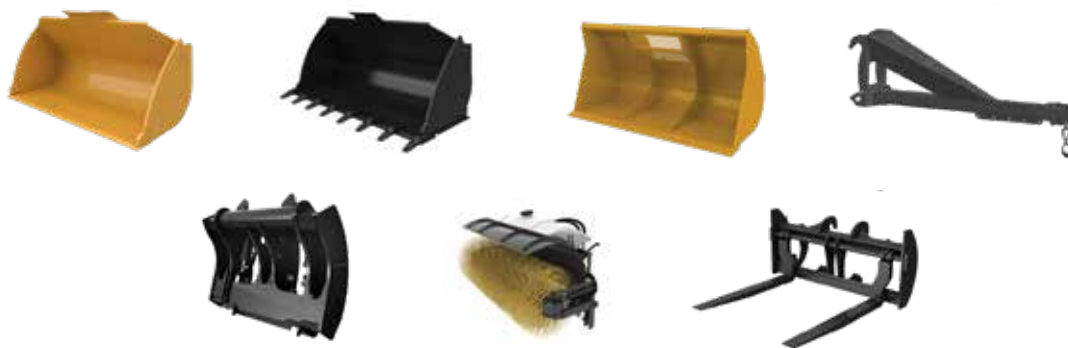
- + Melhor desempenho da máquina
- + Durabilidade inigualável
- + Boa visibilidade

As Caçambas da Série Performance usam uma abordagem com base em sistema para equilibrar o formato da caçamba com a capacidade de levantamento e inclinação, peso e articulação da máquina. Uma variedade de estilos de caçamba combina a máquina com a aplicação e o material movido.

- + Baixo consumo de combustível
- + Custos de operação menores
- + Maior produtividade

Acessórios de Ferramenta de Trabalho para Todas as Funções de Suporte no Local de Trabalho

Uma variedade de acessórios pinados e com acoplador está disponível para o modelo 950 GC. As Cat Work Tools são duráveis, confiáveis e projetadas para oferecer desempenho e eficiência com a carregadeira Cat.



ESPECIFICAÇÕES TÉCNICAS

Consulte o cat.com para obter as especificações completas.

MOTOR		
Modelo do Motor	Cat® C7.1	
Potência do Motor a 2.000 rpm - ISO 14396:2002	170 kW	228 hp
ISO 14396:2002 (DIN)	231 hp (métrica)	
Potência Bruta a 2.000 rpm – SAE J1995:2014	171 kW	229 hp
SAE J1995:2014 (DIN)	232 hp (métrica)	
Potência Líquida a 2.000 rpm – ISO 9249:2007, SAE J1349:2011	154 kW	207 hp
SAE J1349:2011 (DIN)	209 hp (métrica)	
Torque do Motor a 1.400 rpm – ISO 14396:2002	1.020 N·m	752 lbf-pé
Torque Bruto a 1.400 rpm – SAE J1995:2014	1.027 N·m	757 lbf-pé
Torque Líquido a 1.300 rpm – ISO 3294:2007, SAE J1349:2011, EEC 80/1269	931 N·m	687 lbf-pé
Diâmetro interno	105 mm	4,13 pol
Curso	135 mm	5,31 pol
Cilindrada	7,0 l	428 pol³

• O motor Cat atende aos padrões de emissões MAR-1 do Brasil, equivalentes ao Tier 3 da EPA (Environmental Protection Agency, Agência de Proteção Ambiental) dos EUA e Estágio IIIA da UE.

• A potência líquida informada é a potência disponível no volante do motor quando o motor está equipado com ventilador, alternador, filtro de ar e silenciador.

• Os motores Cat são compatíveis com combustível diesel misturado com os seguintes combustíveis de intensidade com mais baixo teor de carbono até:

- 100% biodiesel FAME (Fatty Acid Methyl Ester, Éster Metílico de Ácido Graxo)*
- 100% de diesel renovável, HVO (Hydrotreated Vegetable Oil, Óleo Vegetal Hidrotratado) e combustíveis GTL (Gas-to-Liquid, Gás para Líquido)

Consulte as diretrizes para saber a aplicação bem-sucedida. Consulte um revendedor Cat ou a publicação "Recomendações de Fluidos de Máquina Caterpillar" (SEBU6250) para obter detalhes.

* Para uso de misturas maiores que 20% de biodiesel, consulte o revendedor Cat.

PESOS		
Peso Operacional	18.392 kg	40.547 lb

• As cargas de peso e de tombamento estáticas e os pesos operacionais mostrados se baseiam em uma configuração de máquina com pneus Triangle 23.5R25, abastecida com fluidos, operador, contrapeso padrão, arranjo de ambiente padrão, eixos de diferencial aberto (frontal/traseiro), para-lamas rodoviários, absorção de impactos e uma caçamba de propósito geral de 3,1 m³ (4 yd³) com BOCE (Bolt-On Cutting Edge, Borda Cortante Parafusada).

CAPACIDADES DA CAÇAMBA		
Faixa de Caçambas	2,7- 4,4 m³ 3,5- 5,75 yd³	

RÚIDO		
Nível de Pressão Sonora para o Operador (ISO 6396:2008)	73 dB(A)	
Nível de Potência Sonora Externa (ISO 6395:2008)	108 dB(A)	
Nível de Pressão Sonora para o Operador (ISO 6396:2008)*	73 dB(A)	
Nível de Potência Sonora Externa (ISO 6395:2008)**	106 dB(A)	

*Incluindo países que adotam as Diretivas da UE e Reino Unido

**Diretiva de Ruído da UE 2000/14/EC e Regulamentação de Ruído do Reino Unido 2001 N° 1701

TRANSMISSÃO					
Avanço em 1ª	7,0 km/h	4,3 mph	Ré em 1ª	7,0 km/h	4,3 mph
Avanço em 2ª	12,5 km/h	7,8 mph	Ré em 2ª	12,5 km/h	7,8 mph
Avanço em 3ª	22 km/h	13,7 mph	Ré em 3ª	22 km/h	13,7 mph
Avanço em 4ª	36 km/h	22,4 mph			

• Velocidades máximas de percurso (pneus 23.5-25).

• Velocidade máxima de percurso no veículo padrão com caçamba vazia e pneus L3 padrão com raio de rolamento de 760 mm (30 pol).

ESPECIFICAÇÃO DE OPERAÇÃO		
Carga de Tombamento Estática – Giro Total de 38° – com Deflexão do Pneu	10.942 kg	24.123 lb
Carga de Tombamento Estática - Giro Total de 38° - Sem Deflexão do Pneu	11.638 kg	26.657 lb
Força de Desagregação	154 kN	34.645 lbf

• Para a configuração da máquina, conforme definido em "Peso".

• Total conformidade com ISO 14397-1:2007, Seções 1 a 6, que exige 2% de verificação entre cálculos e testes.

CAPACIDADES DE REABASTECIMENTO EM SERVIÇO		
Tanque de Combustível	290 l	76,6 gal
Sistema de Arrefecimento	48 l	12,7 gal
Cárter	20 l	5,3 gal
Transmissão	45 l	11,9 gal
Diferenciais e Comandos Finais - Frontais	40 l	10,6 gal
Diferenciais e Comandos Finais - Traseiros	38 l	10,0 gal
Reservatório Hidráulico	120 l	31,7 gal

SISTEMA HIDRÁULICO		
Tipo de Bomba do Sistema de Implementos	Pistão	
Tipo de Bomba do Sistema de Direção	Pistão	
Sistema de Implementos - Potência Máxima da Bomba a 2.200 rpm	256 l/min	68 gal/min
Sistema de Implementos – Pressão Máxima de Operação a 50 ± 1,5 l/min	27.900 kPa	4.047 lb/pol²
Sistema de Implementos – Pressão Máxima da 3ª Função Opcional a 70 l/min (18,5 gal/min)	20.680 kPa	2.999 psi
Sistema de Implementos - Fluxo Máximo da 3ª Função Opcional	240 l/min	63 gal/min
Tempo de Ciclo Hidráulico - Levantamento da Posição de Transporte	6,1 Segundos	
Tempo de Ciclo Hidráulico - Despejo, no Levantamento Máximo	1,2 Segundos	
Tempo de Ciclo Hidráulico - Abaixamento, Vazio, Flutuação para Baixo	2,8 segundos	
Tempo de Ciclo Hidráulico - Tempo Total de Ciclo	10,1 Segundos	

SISTEMA DE AR-CONDICIONADO		
O sistema de ar-condicionado desta máquina contém o refrigerante com gás de efeito estufa fluorado R134a (Potencial de Aquecimento Global = 1.430). O sistema contém 1,9 kg (4,2 lb) de refrigerante, que tem um equivalente de CO ₂ de 2,717 toneladas métricas (2,995 toneladas).		

Para obter mais informações, consulte o folheto de Especificações Técnicas do modelo 950 GC disponível em www.cat.com ou o revendedor Cat.

EQUIPAMENTOS PADRÃO E OPCIONAL

Os equipamentos padrão e opcional podem variar. Consulte o revendedor Cat para obter detalhes.

COMPARTIMENTO DO OPERADOR	PADRÃO	OPCIONAL
Ar-condicionado (HVAC) com 10 respiros e unidade do filtro localizados do lado de fora da cabine	•	
Cabine pressurizada e com isolamento acústico	•	
Pronto para instalação de rádio CB (Citizens' Band, Banda do Cidadão)		•
Portas, acesso para manutenção (travamento)	•	
Espelhos retrovisores internos e externos	•	
Rádio: DAB+/AM/FM/BT		•
Estrutura ROPS/FOPS	•	
Assento, Cat Comfort (tecido), suspensão a ar	•	
Assento, encosto alto, com suspensão a ar		•
Assento, suspensão a ar, aquecido		•
Coluna de direção, ângulo ajustável	•	
Direção, secundária, elétrica*		•
Janela, deslizante (lados esquerdo e direito)	•	
TREM DE FORÇA	PADRÃO	OPCIONAL
Eixos, arrefecedor de óleo		•
Freios, totalmente hidráulicos, fechados, a disco em banho de óleo	•	
Motor Cat C7.1, atende aos padrões de emissões	•	
EIMS (Engine Idle Management System, Sistema de Gerenciamento da Marcha Lenta do Motor)	•	
Ventilador, radiador, controlado eletronicamente, acionado hidráulicamente, detecção de temperatura, sob demanda	•	
Ventilador, arrefecimento reversível, controle automático e manual		•
Bomba de escorva do combustível (manual)	•	
Separador de combustível/água	•	
Radiador, colmeia unitária (9,5 fpi) com ATAAC	•	
Interruptor, bloqueio do neutralizador da transmissão (ajustável)	•	
Conversor de torque	•	
Transmissão, automática, powershift (4F/3R), kick-down 2-1 manual	•	
HIDRÁULICA	PADRÃO	OPCIONAL
Bomba de direção com detecção de carga dedicada	•	
Sistema de detecção de carga para implementos	•	
Absorção de impactos		•
S•O•S SM Válvulas de amostragem de óleo	•	
3ª função com alavanca de eixo único dedicado adicional		•

SISTEMA ELÉTRICO	PADRÃO	OPCIONAL
Sistema de iluminação: 4 luzes de trabalho de halogênio	•	
Sistema de iluminação: 8 luzes de trabalho de halogênio		•
Sistema de iluminação: 4 luzes de trabalho de LED		•
Luzes: lanternas traseiras de LED	•	
Luzes rodoviárias com farol alto/baixo e sinais de seta de avanço e ré		•
Motor de partida, elétrico (reforçado)	•	
Sistema de carregamento e partida, 24 V	•	
SISTEMA DE MONITORAMENTO	PADRÃO	OPCIONAL
Indicadores digitais: Indicador de marcha Velocímetro Unidades de hodômetro Códigos de falhas	•	
Medidores: Temperaturas do líquido arrefecedor/nível de fluido do motor Temperatura do óleo da transmissão/hidráulico Tacômetro/nível de DEF	•	
EQUIPAMENTO ADICIONAL	PADRÃO	OPCIONAL
Cat Autolube		•
Câmera, visão frontal (kit)**		•
Sistema de pesagem Cat Payload		•
Instalação do Cat Payload		•
Partida em clima frio (2 baterias de 1.400 CCAe auxílio de partida a éter)		•
Diferenciais, patinagem controlada		•
Extensões de para-lamas ou para-barros		•
Pneus de tração L5		•
Pneus radiais ou diagonais L3	•	
Pré-purificador, turbina		•
Instalação para Product Link	•	
Protetor do cilindro de inclinação		•
Caixa de ferramentas		•
Alarme de marcha à ré variável (3dB acima do ruído ambiente)	•	
Protetor do Para-brisa		•
ARTICULAÇÃO	PADRÃO	OPCIONAL
Controle do acoplador rápido Fusion		•
Desengates automáticos (eletromagnéticos) de levantamento e retorno para escavação da caçamba, ajuste mecânico	•	
Barra em Z, tubo transversal fundido/alavanca de inclinação	•	

*Padrão quando exigido.

**Consulte a publicação M0106413 para obter os requisitos de uso.

Para obter mais informações, consulte o folheto de Especificações Técnicas do modelo 950 GC disponível em www.cat.com ou o revendedor Cat.

Para obter informações mais completas sobre produtos Cat, serviços do revendedor e soluções do setor, visite o site www.cat.com.

Os materiais e as especificações estão sujeitos a mudanças sem aviso prévio. As máquinas nas fotos podem conter equipamentos adicionais. Consulte o revendedor Cat para ver as opções disponíveis.

© 2025 Caterpillar. Todos os Direitos Reservados. CAT, CATERPILLAR, LET'S DO THE WORK, seus respectivos logotipos, Fusion, S•O•S, Product Link, "Caterpillar Corporate Yellow", e as identidades visuais "Power Edge" e Cat "Modern Hex", assim como a identidade corporativa e de produtos aqui usada, são marcas registradas da Caterpillar e não podem ser usadas sem permissão.

www.cat.com www.caterpillar.com



APXQ2510-03 (02-2025)
Número de Fabricação: 01B
(Afr-ME, Eurasia, S Am
[excluding Chile and Colombia],
Aus-NZ, Asia [excluding China,
India, Japan, S. Korea])

