

# Cat® LIFT Assist

液压挖掘机专用



## 胸有成竹地举起重负载

- 提升辅助系统帮助您在举起重负载时保持坚实的稳定性。
- 它不仅提高了操作的安全性、减少了对机器的压力，而且还降低了拥有和作业成本。
- 是举起与放置重型管道、井盖和沟槽箱此类作业的理想之选。
- 有效负载感应器会侦测负载是否在挖掘机的安全作业范围内。
- 监视器中的视觉指示器显示您是否正在提升安全负载（绿色指示）、接近额定负载（琥珀色指示）或过载（红色指示）。
- 当您接近最大安全作业负载时，会发出语音警报；如果您超载了，就会发出连续的警报。
- 可配合 Cat® PAYLOAD 有效负重系统、Cat GRADE 坡度控制系统、Cat 2D E-Fence 电子围墙系统、Lift Assist 提升辅助系统等其他科技使用，提升作业工地的整体效率与安全性。



1. 高度为斗杆的提升点与地面之间的距离。
2. 伸展为动臂和斗杆与挖掘机中心之间的距离；百分比指示器帮助您始终位于挖掘机最大伸展范围内。
  - 内圈为最大伸展范围的 50%
  - 中圈为最大伸展范围的 70%
  - 外圈为最大伸展范围的 90%
3. 箭头指示您需要移动动臂和斗杆进行安全提升的方向；颜色随负载变化而逐级变化：从安全（绿色），到接近额定负载（琥珀色），再到过载（红色）。
4. 360° 圆周采用绿色、琥珀色和红色来显示您在安全提升和移动负载方面有多大的伸展范围。
5. 实际负载表示您正在提升的物料重量。
6. 额定负载为挖掘机能够提升的重量。
7. 额定负载的百分比表示您接近最大负载的程度。



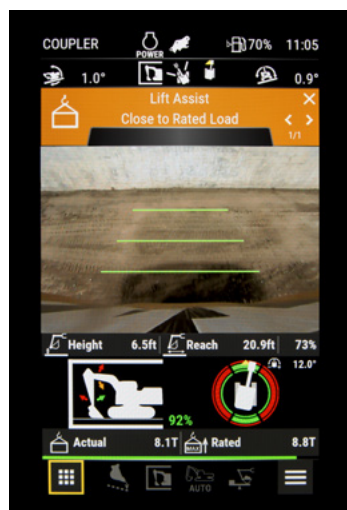
## > 实时负载信息



在机器的所有位置以安全负载进行作业操作 – 让所有指示箭头和圆周均呈现绿色。



在机器的所有位置以安全负载进行作业操作 – 负载向一侧回转以琥珀色标记，说明已接近额定负载。



接近额定负载 – 警报响起；指示器显示动臂和斗杆应该向哪里回转或向哪个方向移动以返回到进行安全负载作业状态。



过载 – 警报响起；指示器显示动臂和斗杆应该向哪里回转或向哪个方向移动以返回到安全负载作业状态。

## > 提高安全性。提升生产率。

- 提高作业工地安全性、提升生产率，同时减少尝试操作和错误。
- 通过杜绝结构组件的过载来延长机器寿命。
- 提升辅助系统完全集成到 Cat 新一代挖掘机科技功能之中，进一步完善了机器的各项性能。

[www.cat.com](http://www.cat.com)



CAT (卡特)、CATERPILLAR (卡特彼勒)、LET'S DO THE WORK (让我们担此重任) 及其相应的徽标、“Caterpillar Yellow (卡特彼勒黄颜色)”、“Power Edge”与 Cat “Modern Hex” 商业外观，以及本文中使用的企业和产品标识均为卡特彼勒公司的商标，未经许可，不得使用。

ACXQ2533  
全球范围  
© 2019 Caterpillar (卡特彼勒)  
保留所有权利。

