

PM310 | PM312 | PM313



Asfaltfräsar



Cat® C9.3 ACERT™-motor

| | | |
|------------------------------------|--------|--------|
| Bruttoeffekt (Kanada, EU, US) | 242 kW | 325 hp |
| Bruttoeffekt (alla andra regioner) | 246 kW | 330 hp |

Fräsdimensioner

| | | |
|-------------------|----------|----------|
| Bredd – PM310 | 1 000 mm | 39,4 tum |
| Bredd – PM312 | 1 225 mm | 48,2 tum |
| Bredd – PM313 | 1 300 mm | 51,2 tum |
| Maximalt fräsdjup | 330 mm | 13 tum |

Arbetsvikt

| | | |
|------------|-----------|-----------|
| PM310 Band | 21 655 kg | 47 746 lb |
| PM312 Band | 21 842 kg | 48 153 lb |
| PM313 Band | 21 946 kg | 48 382 lb |
| PM310 Hjul | 20 955 kg | 46 203 lb |
| PM312 Hjul | 21 142 kg | 46 610 lb |
| PM313 Hjul | 21 246 kg | 46 839 lb |



INNEHÅLL

| | |
|---|--------|
| Introduktion. | 2, 3 |
| Maskinöversikt. | 4, 5 |
| Drivlina, underrede | 6, 7 |
| Förarmiljö. | 8, 9 |
| Frässystem | 10, 11 |
| Cat Grade Control som tillval | 12, 13 |
| Materialuppsamlingssystem | 14, 15 |
| Tillvalsutrustning | 16, 17 |
| Service och tillförlitlighet | 18, 19 |
| Skärbits | 20 |
| Cat diamantbits. | 21 |
| Specifikationer | 22, 23 |



FRÄSMASKINERNA SOM DU HAR VÄNTAT PÅ

Cat® PM300-asfaltfräsar utgör ett tillägg till det växande utbudet av Cat-asfaltfräsar. De är resultatet av åratals studier, knåpande, omprövning. Varje system och komponent har kontrollerats, förfinats och optimerats. Resultatet är ett sortiment av avancerade asfaltsfräsar i världsklass.

Förtjänsten för entreprenörer är omedelbar: sänkta driftskostnader och ökad produktivitet, tillsammans med Cats tillförlitlighet och den legendariska återförsäljarsupport som du förväntar dig från Caterpillar.

PM310, PM312 och PM313 står väl rustade att leverera precision och effektiv produktion för fräsningsarbeten i stadsmiljö och i vägnätet. Många alternativ finns tillgängliga för att förbättra maskinens mångsidighet och anpassa verksamheter till användningsområdet, från fräsning av motorvägspåfarter och vägrenar till stadsgator.

Oavsett om du texturerar ytan eller fräser en landningsbana, finns det en Cat-asfaltsfräs som kommer att uppfylla dina krav och förväntningar.

1. Cat C9.3 ACERT™-motor
2. Reglagekonsol
3. Spillskydds-enhet
4. Fjärrkamerasystem (tillval)
5. Hydrauliska sidplattor med lägesgivare
6. Larvband med bultmonterade plattor
7. Hjulunderrede (tillval)
8. LCD-pekskärm
9. Robust skyddstak (tillval)
10. System för dammbekämpning (tillval)
11. Ledat bakre stativ till höger
12. Vattenspraykontroll och rengöringsgrenrör
13. Signallampor för lastbilsgränssnitt (tillval)
14. Cat diamantbits (tillval)
15. Cat Grade Control (tillval)
16. Arbetsbelysning (LED som tillval)
17. Roterande varningsljus (tillval)
18. Ballastsats (tillval)





BAND- ELLER HJULALTERNATIV

SOM GÖR DIG MER PRODUKTIV.

ROBUST DRIVLINA

ENKEL KONSTRUKTION GER GOTT OM KRAFT TILL MARKEN.

C9.3 ACERT-MOTOR

– Två motorkonfigurationer beroende på region:

| EMISSIONER | MOTOREFFEKT |
|---|-----------------|
| U.S. EPA Tier 4 Final/EU steg IV | 242 kW (325 hp) |
| Kina III NR/Brasilien MAR-1 (motsvarande Tier 3/steg IIIA) | 246 kW (330 hp) |

- Flera rotorhastigheter optimerar den utgående effekten enligt motorbelastningen och gör arbetet smidigt och effektivt
- Kylsystemet med hög kapacitet håller motorn sval, vilket ger optimal bränsleeffektivitet och lägre emissioner
- Den beprövade motorkonstruktionen ger tillförlitlig och tyst drift
- Motorn är ISO-monterad för att minska buller och vibration



FRAMDRIVNINGSSYSTEM

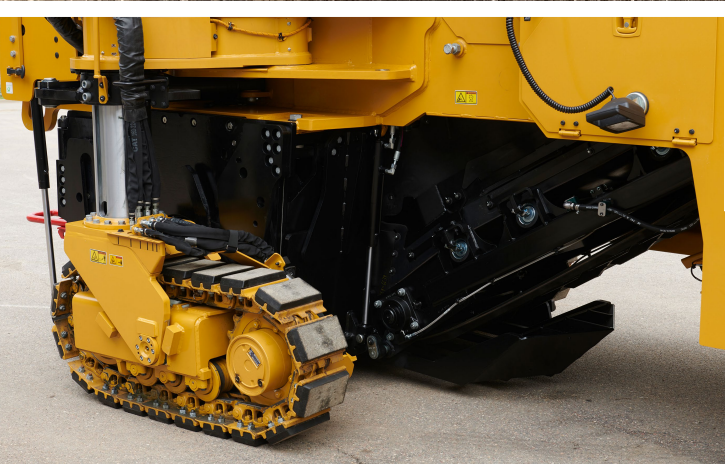
- Robust framdrivningssystem med drivpump som driver planetmotorer med dubbel slagvolym vid varje bandben
- Automatisk lastkontroll känner av belastningsvariationer på rotorsystemet och justerar framdrivningshastigheten för att förhindra motorstopp och optimera produktionen
- Styrning och framdrivning styrs med en multifunktionsjoystick
- Automatisk dragkraftsreglering säkerställer produktion i de mest krävande tillämpningar

STABIL PLATTFORM

- Fyra ben ger motordriven vertikal rörelse i syfte att bibehålla önskat fräsdjup eller körningshöjd
- Tillvalet Cat Grade Control är integrerat med maskinen och ger maximal fräsprecision utan komplikationer. Systemet kan förstärkas till komplett 3D-fränsningskapacitet

HJULUNDERREDE

- Fyra hjul med genomgjutna däck ger bättre hastighet på arbetsplatsen jämfört med bandunderrede
- Hjulen har en diameter på 660 mm (25,9 tum) och är 260 mm (10,2 tum) breda



INGA BANDPROBLEM

- Fyra larvband baserade på den beprövade Cat-banddesignen och komponenter
- Banden anpassas automatiskt till perfekt spänning
- Bandplattorna är enkelt utbytbara med bultmonterad konstruktion

ENASTÅENDE MANÖVRERBARHET

- Elektroniska kontrollmoduler (ECM) optimerar styrvinklarna för att garantera smidiga svängar
- Minsta fräsradi, vänster: 4,14 m (13,58 fot)
- Minsta fräsradi, höger: 1,92 m (6,30 fot)

Det bakre högra benet är ledat, en funktion som gör att det kan placeras utanför fräskammaren för maximal stabilitet och grepp vid krävande fräsning, eller innanför, framför rotorkammaren, för att ge bättre planfräsningskapacitet.



KOMFORT OCH KONTROLL

TRYGG OCH SÄKER FUNKTION.

FÖRARMILJÖ

- Manöverkonsolerna på höger sida är intuitiva och bekväma
- LCD-display av pekskärmstyp ger mätarkluster, driftinformation, matning av fjärrstyrd kamera, maskinstyrning och diagnostik, andra och tredje displayer finns som tillval för att ge ytterligare information om mätare eller drift/kontroll
- Justerbara fjädrande förarstolar för optimal sikt och komfort
- Låsbar förvaring under sätet utgör en säker plats för förvaring av personliga tillhörigheter
- 12 V eluttag

ERGONOMISKA REGLAGE

- Reglage i bekväma positioner för enkel användning
- Stora, bakgrundsbelysta manöverpaneler är synliga i alla ljusförhållanden
- Robust design testad för 1 miljon cykler
- Låsbar lucka ger skydd mot vandalisering

UTRUSTAD FÖR DRIFT DYGNET RUNT

- Arbetsområden och omkrets väl upplysta med standardhalogenlampor
- Displayer och styrenheter enkla att se
- Golvbelysning förenklar arbetet under kvällar och nätter
- Extra LED-lampa som tillval

ROBUST SKYDDSTAK (TILLVAL)

- Ett kraftigt skyddstak höjs och sänks hydrauliskt med reglaget vid den bakre reglagekonsolen eller knappen på knappsatsen på förarens reglagekonsol
- Sidopanelen kan placeras så att den förbättrar solskyddet

KONSOL FÖR MARKKONTROLL

- Ger bekväm åtkomst från marknivå för vissa funktioner vid rotorservice
- Nödstoppsknappen kan användas för omedelbar avstängning av maskinen vid aktivering
- Placerad inom låsbar skyddande inkapsling



Lättanvända reglage och stora LCD-skärmar håller föraren informerad och i kontroll.





FRÄSSYSTEM

EFFEKTIVA OCH TILLFÖRLITLIGA, SOM DE SKA VARA.

ROBUST ROTORKAMMARE

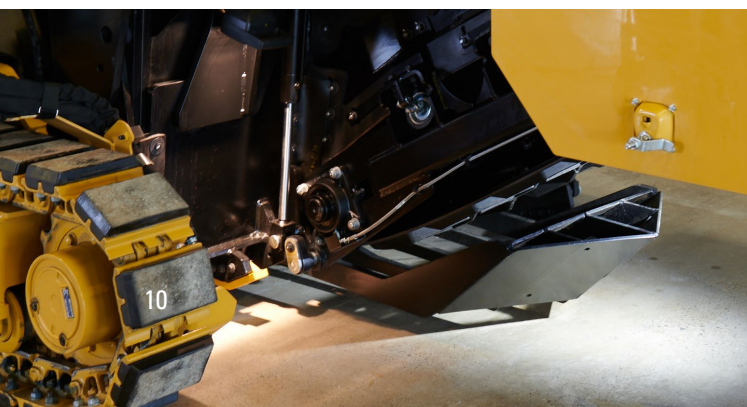
- Rotorkammare optimerar materialflödet för att främja noggrann rengöring
- Nöttningsbeständig i områden som utsätts för kraftig nötning för bättre hållbarhet
- Sidoplåtarna är hydrauliskt justerbara med positionsavkännande cylindrar för användning med höjdkontroll
- Hydrauliskt justerbart hyvelblad applicerar optimalt nedåt-tryck för att hålla material som finns för rengöring och minimera sopning

SPILLSKYDDSENHET

- Bidrar till att optimera storleksval och kornstorleksfördelning
- Skyddar nedre matarband
- Förhindrar blockering i utmatningsöppning

DEN MÅNGSIDIGHET DU BEHÖVER

- Tre tillgängliga fräsbredder
- Maximalt fräsdjup upp till 330 mm (13 tum)
- Förstärkt utrymme för planfräsning
- Tre rotorhastigheter, elektroniskt valbar under drift
- Hög produktion och fina nedfräsningsvalsar finns tillgängliga
- Tillvalet Cat Grade Control håller maskinen till målet



AVANCERADE AUTOMATISERADE FUNKTIONER

- Automatisk lastkontroll känner av förändringar i belastningen på rotorn och justerar framdrivningshastigheten för att förhindra motorstopp och optimera produktionen
- Automatisk nedmatningsfunktion garanterar exakt, upprepningsbar startfräsning och minskar slitaget på maskinen (kräver Cat Grade Control, som är ett tillval)
- Ramp-in-, ramp-ut-kapacitet (kräver Cat Grade Control, som är ett tillval)
- Funktion för reducering av hopp bidrar till att klara av hinder

ROTORDRIVSYSTEM

- Drivs av en tvåstegsremsenhet via en reduktionsväxel
- Automatisk remspänning förhindrar slirning
- Kraftig torrkoppling

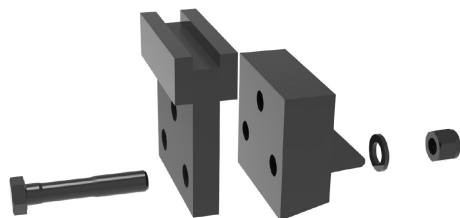
HÖGPRODUKTIVA ROTORER

- Fräsbredder på 1 000 mm (39,4 tum), 1 225 mm (48,2 tum) eller 1 300 mm (51,2 tum)
- Skärbits förvaras i en exklusiv konisk, snabbsläppande verktygshållare och arrangeras i ett trippellindat flygmönster
- Stora, utbytbara lastningspaddlar med hårdmetallyta flyttar effektivt fräst material till nedre matarbandet
- Standardavstånd 15 mm (5/8 tum) för verktygsspetsar är optimalt för hög produktion och minskat slitage
- Verktyg arrangerade i tre tråd på rotorändarna minskar slitaget på rotorn vid manövrering i fräsningen
- Premium-hårdmetallbits finns tillgängliga
- Tillvalet Cat Diamond Bits ger en livslängd på upp till 80 gånger längre än konventionella hårdmetallbits, vilket minskar den totala bränsleförbrukningen och minskar maskinslitage



OVAN: unik, konisk tredelad verktygshållare

NEDAN: vändbara, utbytbara karbidbelagda medbringare





CAT GRADE CONTROL

ENKELT ATT ANVÄNDA; HÖG PRECISION.



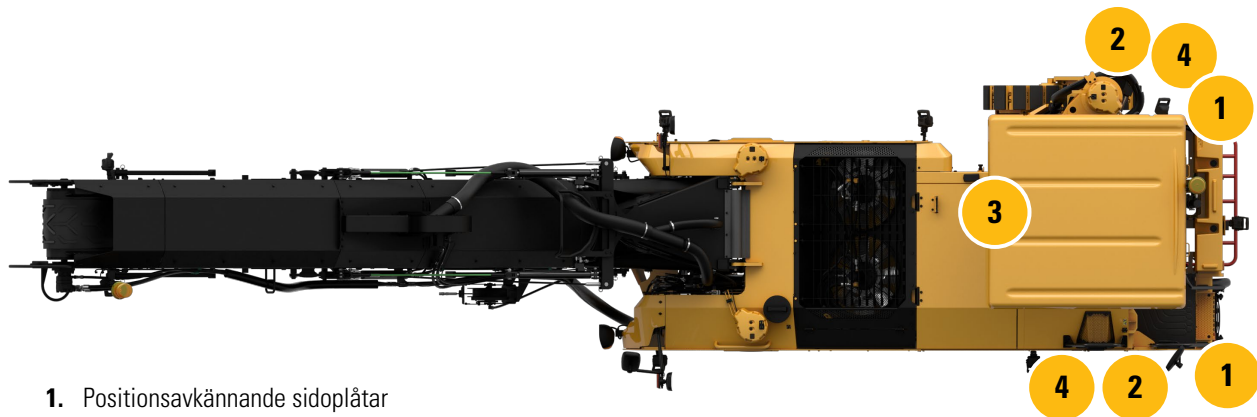
INTEGRERAD KONSTRUKTION

- Systemet kommunicerar direkt med positionsavkännande hydraulcylindrar, lutningsgivare och processorer som ger optimal precision

STYRDOSA

- LCD-pekskärm i färg med funktionsknappar är slitstark och syns i alla ljusförhållanden
- Intuitivt gränssnitt är lätt att förstå och använda
- Har funktioner för flera språk
- Den hållbara konstruktionen är robust och väderbeständig

REFERENSALTERNATIV



1. Positionsavkännande sidoplåtar
2. Monteringspunkt för ultraljudsgivare
3. Reglageboxens placering
4. Monteringspunkt för 3D-mast

ENKELT SYSTEM

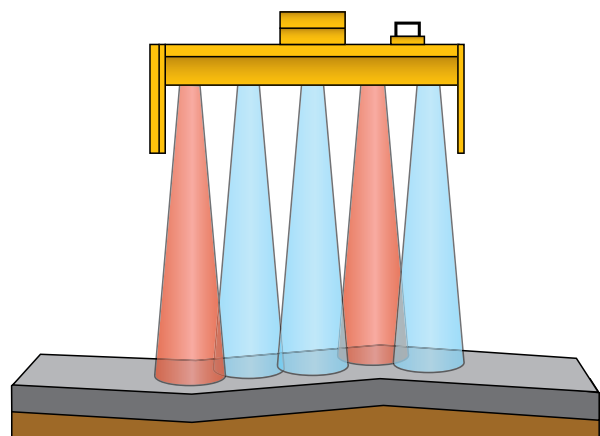
- Systemet läser av de positionsavkännande hydraulcylindrarna på sidoplåtarna i syfte att använda dem som utjämningskidor
- Inbyggda lutningsgivare ger lutningsdata
- Kan konfigureras för komplett 3D-drift
- Ultraljudsgivarna kan placeras på endera sidan av maskinen

SONIC-SENSORER

- Givarenheter har fem keramiska omvandlare
- Systemet ignorerar de högsta och lägsta avläsningarna och anger ett äkta medelvärde för de tre återstående
- Varje enhet är utrustad med temperaturgivare som kompenserar för variationer på grund av temperaturförändringar
- Den hållbara konstruktionen får folieomvandlarnas utformningar att hålla länge



Varje givare har fem omvandlare; de höga och låga avläsningarna och de tre återstående anger ett äkta genomsnittligt värde.



BLÅ: Genomsnittsberäknade avläsningar
RÖD: Ignorerade avläsningar



AVLÄGSNA MATERIAL MED HÖG KAPACITET

EFFEKTIVT OCH SMIDIGT.

Högekcapacitetsbanden ger effektiv borttagning av fräst material och damm med enastående tömningskontroll.

NEDRE MATARBAND

- En bred öppning och ett sömlöst 600 mm (23,6 tum) brett bälte rensar effektivt rotorkammaren
- Variabel remhastighet optimerar hastigheten efter materialtyp och produktionshastighet
- Vändbara för förenklad rengöring

VATTENSPRAYSYSTEM

- Vattenspraysystem ger smörjning och kyler ner bits samtidigt som det bidrar till kontroll av damm
- Spraysystemet matas av en inbyggd tank som rymmer 1 260 l (333 gal). Tanken kan fyllas från den övre vänstra påfyllningsöppningen eller påfyllningsventilen på sidan
- Extra vattenspraysystem som tillval ger maximal smörjning, kylning och dammskydd
- En luftkompressor som ger bekväm rensning av vattenledningar finns som tillval

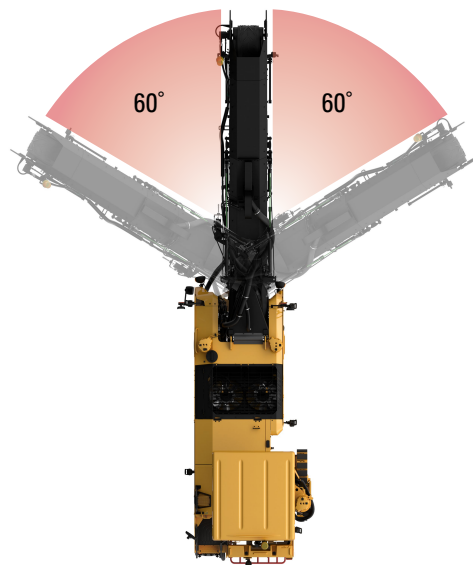
SYSTEM FÖR DAMMBEKÄMPNING, TILLVAL

- Vakuumsystemportar för nedre matarbandets hus och övergång mellan nedre och främre matarbanden för borttagning av luftburna partiklar
- Förstärker dammbekämpning genom vattenspraysystem
- Släpper ut uppsamlat damm i främre matarband för att underlätta borttagning från arbetsområdet runt maskinen
- Ett extra vattenspraysystem maximerar dammskyddsfunktionen



FRÄMRE MATARBAND

- Främre matarband kan svänga 60 grader från mitten till vänster eller höger
- Kåpor och tätningar minskar spill och bidrar till att hålla dammnivån under kontroll. Sidopanelerna är enkla att ta bort vid rengöring av transportören
- Sömlös 600 mm (23,6 tum) bred rem ger en kraftfull urladdning i hög hastighet
- Variabel remhastighet optimerar hastigheten efter materialtyp och produktionshastighet
- Vändbara för förenklad rengöring
- Lasttransportören fälls ihop för att minska transportlängden. En hydrauliskt fällbar transportör finns som tillval
- Snabbkopplingar gör det enkelt att ta bort lasttransportören



TILLVALSUTRUSTNING

FÖRBÄTTRA MÅNGSIDIGHETEN, PRODUKTIVITETEN, KOMFORTEN.

CAT GRADE OCH SLOPE-REGLAGE

Systemet är integrerat med maskinen för maximal precision

ROBUST SKYDDSTAK

Höjs och sänks hydrauliskt

CAT DIAMANTBITS

Varar upp till 80 gånger längre än konventionella hårdmetallbits

EXTRA LCD-PEKSKÄRM

Används för övervakning av maskinens funktioner

PRODUCT LINK, YTTERLIGARE KONFIGURATIONER

Håll koll på din maskins hälsa, läge eller maskinparkens användning

EXTRA VATTENSPRAYSYSTEM

Ett andra system ökar smörjning, bitkyllning och dammbekämpningsförmåga i standardsystemet

BALLASTSATS

Ytterligare 500 kg (1 100 lb) extra vikt för ökad produktivitet vid krävande fräsning

LASTBILSSIGNALLAMPOR

Underlättar tydlig visuell kommunikation med lastbilsförare.

SYSTEM FÖR DAMMBEKÄMPNING

Vakuumsystemportar till övergångsområdet mellan rotorkammaren och det nedre matarbandet liksom övergången mellan det nedre och det främre matarbandet; damm avlägsnas och kastas ut i det främre matarbandet, där det laddas ut med det frästa materialet

KAMERA, FRÄMRE MATARBAND

Monteras till utloppsändan av främre matarbandet; ger förbättrad sikt över utladdningslastning

FJÄRRKAMERA, BAK

Monteras på baksidan av maskinen, ger mer förbättrad sikt över området bakom maskinen

FJÄRRSTYRD KAMERA, FRÄSKAMMARENS KANT

Ger en vy över fräskammarens vänstra kant

FJÄRRKAMERA, MAGNETFÄSTE

Fästs magnetiskt på olika platser

HÖGTRYCKSSPOLSYSTEM

Högtrycksledning och insprutningsstav ansluter till den inbyggda vattentanken för att leverera vattenstråle under högt tryck för enkel rengöring

LUFTKOMPRESSOR

För drivning av tryckluftsverktyg och renblåsning av vattenledningar

ROTERTANDE VARNINGSLJUS

Ett gult roterande varningsljus monteras på två fasta platser på lasttransportören och baktill på maskinen

HYDRAULISKT FÄLLBAR TRANSPORTÖR

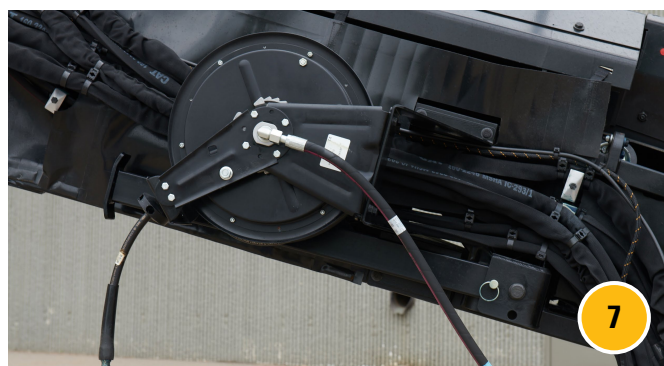
Ger fullständig hydrauliskt manövrerad ihopfällning av transportören för transport

HJÄLPKRAFTAGGREGAT FÖR NÖDSITUATIONER

Ger hydrauliskt flöde till kritiska system i syfte att möjliggöra assisterad maskinrörelse

IDRIFTSÄTTNINGSTÖD

Cat-tekniker ger introduktion till maskinen och utbildning till nyckelpersoner



1. Robust skyddstak
2. Lastbilssignallampor
3. System för dammbekämpning
4. Fjärrstyrd kamera, vänster fräskant/sidoplåt

5. Fjärrkamera, bak
6. Kamera, främre matarband
7. Högtrycksspolsystem
8. LED-belysning/förvaring

ENKEL SERVICE

ENKEL ÅTKOMST.

Utomordentlig åtkomst till viktiga komponenter och system underlättar service och gör underhållet enklare och snabbare. Som håller din maskin där du behöver ha den: på arbetsplatsen.

STORA INSPEKTIONSLUCKOR OCH PANELER

- Konstruerad för att underlätta effektiv service, vilket minskar kostnaderna för arbetskraft och tiden för service
- Snabb och enkel inspektion
- Lättåtkomliga pumpar och komponenter
- Tydliga indikatorer förenklar rutinservicekontroller
- Fjärrsmörjniplar förenklar underhållet



HYDRAULSYSTEM

- Manuell förbistyrning förenklar felsökningen
- Hydraulslangarna är noggrant dragna och försedda med klämmor för att de ska hålla länge
- Exponerade slangar är inlindade i nylonväv för att vara skyddade mot nötning
- Trycktestportar och oljeprovtagningsportar förenklar diagnostik av hydraulsystemet

ELSYSTEM

- 24 V system med 100 A generator
- Kablarna är färgkodade och numrerade för att underlätta felsökning
- Kablagen är inlindade i nötningsbeständig nylonväv

ELEKTRONISKA STYRMODULER (ECM)

- Övervakar maskinsystemen för att säkerställa korrekt funktion och precision
- Ger varningsindikeringar via LCD-pekskärm när maskinens prestanda är undermålig
- Ger diagnostisk information

TELEMATIK: PRODUCT LINK™

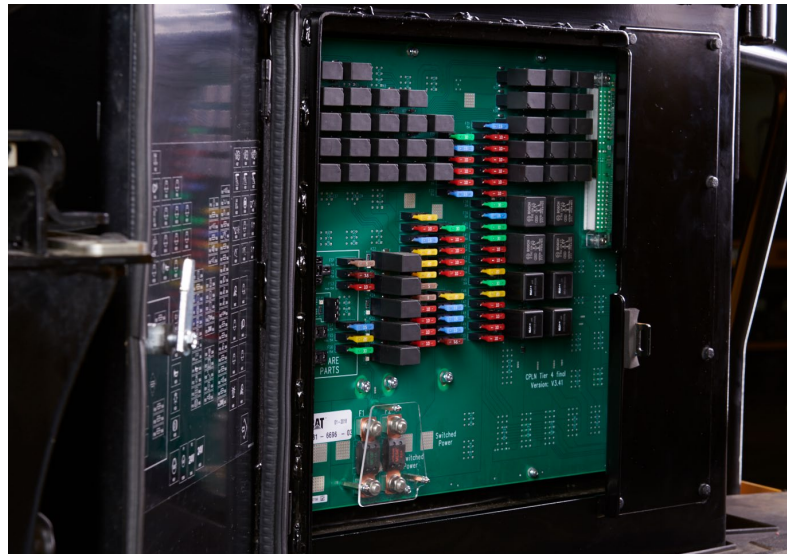
- Maximera drifttiden
- Automatisk maskinlokalisering
- Timuppdatering
- Diagnostikkoder
- Schemalagd service vid lämpliga tidpunkter
- Valfria konfigurationer finns tillgängliga

LÅNGA SERVICEINTERVALLER

- 500 timmars motoroljautesintervall
- 3 000 timmar hydrauloljeserviceintervaller utan oljeprovtagning:
6 000 timmar med oljeprovtagning

HJÄLPKRAFTAGGREGAT SOM TILLVAL

- Ger fullständig driftskontroll av de primära maskinfunktionerna för att aktivera assisterad maskinrörelse under underhåll eller service
- Underlättar assisterad omplacering av maskinen från anläggningsområdet till serviceområdet vid nödsituationer



SKÄRBITS

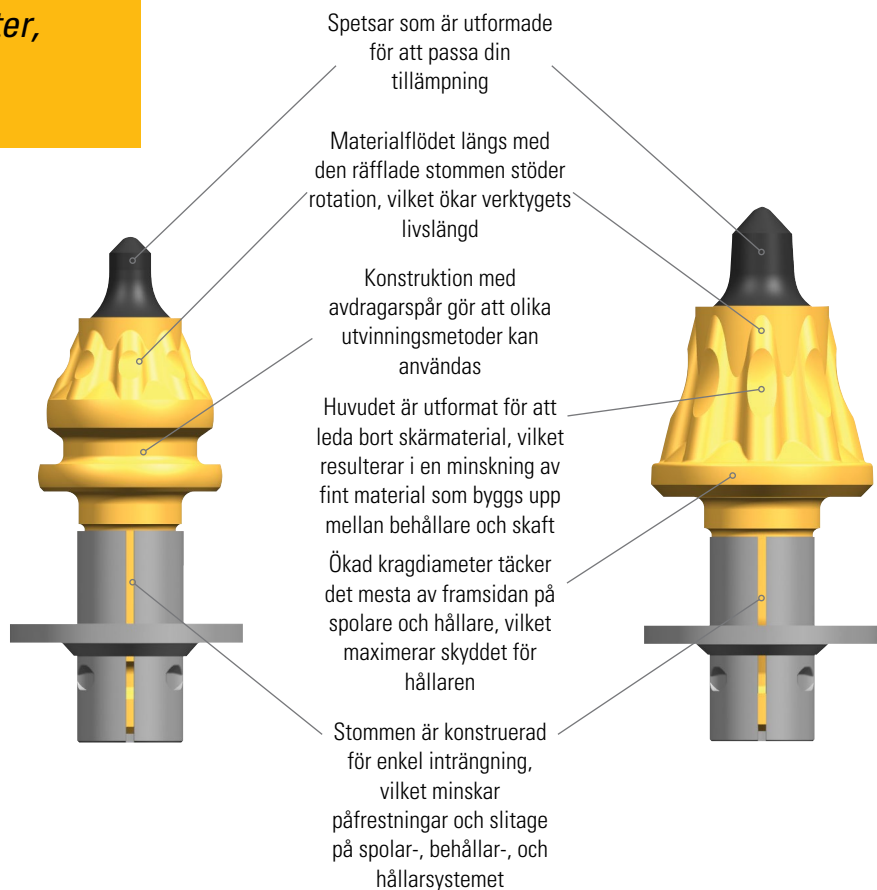
OPTIMERA PRESTANDA, MAXIMERA PRODUKTION.



PREMIUM-SKÄRBITS

Cat-återförsäljaren kan förse dig med ett brett sortiment av skärbits som passar prestanda för din tillämpning. Med ett överlägset hållarskydd och enkel inträngning kan rätt skärbit säkerställa bästa möjliga utnyttjande för maximal produktion, bättre bränsleeffektivitet och mindre slitage på din maskin.

Ett brett utbud av stilar, former och skaftstorlekar för att hantera de flesta rotor, motoreffekter, material och tillämpningar.



CAT DIAMANTBITS

HÅLLER SJG VASSA UPP TILL **80 GÅNGER**
LÄNGRE ÄN KONVENTIONELL HÅRDMETALL.

BEVISADE FÖRDELAR

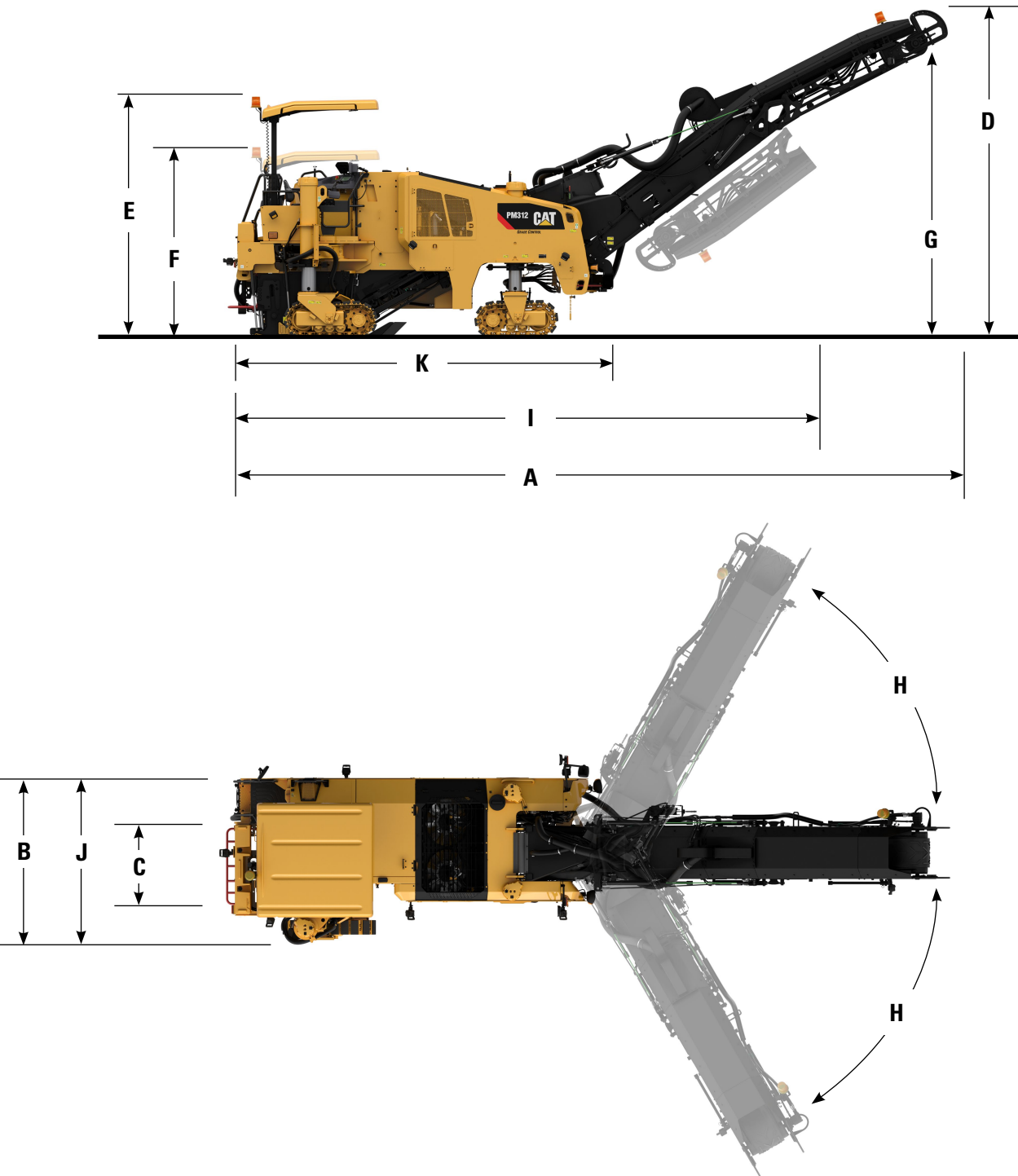
Högre effektivitet, högre produktivitet, lägre bränsleförbrukning och mindre slitage på maskinen. Allt detta sammantaget ger mer lönsamhet och tillväxt för ditt företag.

- Håller upp till 80 gånger längre än hårdmetallskär, vilket gör personalen mer produktiv, månad efter månad
- Garanterar snabbare projektavslut
- Ger dig en betydande fördel vid anbud
- Elimineras praktiskt taget arbetskostnader vid byte av hacka, eliminerar oplanerade, improduktiva avbrott
- Ger en bevisad bränslebesparing per produktionston
- Möjliggör snabbare nedfräsningshastigheter och ökad produktivitet
- Elimineras behovet av att hålla kostsamma bits på lager, och den hantering det innebär
- Kräver ingen rotation, vilket är avgörande eftersom hälften av bitshaverierna inträffar då verktygen inte vrider sig
- Skapar mindre vibrationer, vilket ökar livslängden på planetväxlar, drivaxlar, axeltappar, lager och andra delar och komponenter
- Ökar spårplattans livslängd eftersom maskinen inte arbetar lika hårt
- Ger en dramatisk förbättrad avkastning på din fräsningsinvestering genom ökat ingrepp
- Utökar livslängden för hyvelblad genom ett konsekvent mönster; skyddar de påsvetsade basblocken – och i slutänden valsen

Genomsnittlig livslängd och exakt antal ton påverkas av lokal aggregat- och driftteknik. Diamond Asphalt Bits håller upp till 45 gånger längre än standardhårdmetallskär och Diamond Extended Life Bits håller upp till 80 gånger längre än standardhårdmetallskär.



SPECIFIKATIONER



Driftsmått

| | | |
|--|------------------|-----------|
| A Total längd, transportör uppe | 11,11 m | 36,45 fot |
| B Total maskinbredd | 2,55 m | 8,37 fot |
| C Fräsbredd – PM310 | 1 000 mm | 39,4 tum |
| Fräsbredd – PM312 | 1 225 mm | 48,2 tum |
| Fräsbredd – PM313 | 1 300 mm | 51,2 tum |
| D Högsta höjd, höjd transportör | 5,15 m | 16,89 fot |
| E Höjd till tillvalsskyddstak | 3,75 m | 12,30 fot |
| F Höjd, utan skyddstak (skyddstak nere) | 3,00 m | 9,84 fot |
| G Maximal truckfrigång | 4,70 m | 15,42 fot |
| H Svängbåge för band | ±60° från mitten | |

Transportmått

| | | |
|-----------------------------|--------|-----------|
| I Transportlängd | 9,32 m | 30,58 fot |
| J Transportbredd | 2,55 m | 8,37 fot |
| K Längd på basmaskin | 8,33 m | 27,33 fot |
| F Transporthöjd | 3,00 m | 9,84 fot |

Vikt

PM310

| | | |
|----------------------|-----------|-----------|
| Arbetsvikt – band | 21 655 kg | 47 746 lb |
| Arbetsvikt – hjul | 20 955 kg | 46 203 lb |
| Transportvikt – band | 20 043 kg | 44 187 lb |
| Transportvikt – hjul | 19 343 kg | 42 644 lb |

PM312

| | | |
|----------------------|-----------|-----------|
| Arbetsvikt – band | 21 842 kg | 48 153 lb |
| Arbetsvikt – hjul | 21 142 kg | 46 610 lb |
| Transportvikt – band | 20 230 kg | 44 560 lb |
| Transportvikt – hjul | 19 530 kg | 43 017 lb |

PM313

| | | |
|----------------------|-----------|-----------|
| Arbetsvikt – band | 21 946 kg | 48 382 lb |
| Arbetsvikt – hjul | 21 246 kg | 46 839 lb |
| Transportvikt – band | 20 334 kg | 44 560 lb |
| Transportvikt – hjul | 19 634 kg | 43 286 lb |

Angivna vikter är ungefärliga och inkluderar:

- Arbetsvikter inkluderar kylvätska, smörjmedel, full bränsletank, full vattentank och förare med en vikt på 75 kg (165 lb).
- Transportvikter inkluderar kylvätska, smörjmedel, 50 % full bränsletank och tom vattentank.

Drivlina

| | | |
|-----------------------------|---|-------------|
| Cat C9.3 ACERT-motor | 6 cylindrar | |
| KANADA, EU, USA | | |
| Bruttoeffekt – SAE J1995 | 242 kW | 325 hp |
| Emissioner | U.S. EPA Tier 4 Final/EU steg IV | |
| ALLA ÖVRIGA REGIONER | | |
| Bruttoeffekt – SAE J1995 | 246 kW | 330 hp |
| Emissioner | Brasilien MAR-1/Kina III NR (Tier 3/motsvarande steg IIIA) | |
| Funktionshastighet | 33 m/min | 108 fot/min |
| Högsta körhastighet – band | 5,5 km/h | 3,4 mph |
| Högsta körhastighet – hjul | 7,5 km/h | 4,7 mph |

Rymduppgifter – service

| | | |
|------------------------------|---------|-----------|
| Bränsletank | 600 l | 158,5 gal |
| Dieselavgasvätsketank (DEF)* | 22 l | 5,8 gal |
| Kylsystem | 62 l | 16,4 gal |
| Motorolja | 30 l | 7,9 gal |
| Hydraulolja | 59 l | 15,6 gal |
| Vattentank | 1 260 l | 333 gal |

Tillvalsutrustning

| |
|---|
| Robust skyddstak |
| Roterande varningsljus |
| Extra pekskärm |
| Hydraulisk fällbar transportör |
| Extra vattenspraysystem |
| Lastbilssignallampor |
| Luftkompressor |
| System för dammbekämpning |
| Cat Grade Control |
| Fjärrkamera (fram, bak, vänster fräskant eller magnetmontering) |
| Product Link (tillvalskonfigurationer finns) |
| Hjälpkraftaggregat för nödsituationer |
| Cat diamanbits |
| Ballastsats |
| Idriftsättningsstöd för maskiner |

* Endast för maskiner som säljs i Kanada, EU och USA.



PM310 | PM312 | PM313

Asfaltfräsar

Fullständig information om Cats produkter, återförsäljarservice och branschlösningar finns på vår webbplats www.cat.com

©2018 Caterpillar Inc. Alla rättigheter förbehålles

Material och specifikationer kan ändras utan föregående meddelande. Maskinerna som visas på bilderna kan vara försedda med extrautrustning. Kontakta Cat-återförsäljaren beträffande tillgängliga alternativ.

CAT, CATERPILLAR, BUILT FOR IT, deras respektive logotyper, "Caterpillar Yellow" och "Power Edge", såväl som företagets och produkternas identitet i detta dokument, är varumärken som tillhör Caterpillar och får inte användas utan medgivande.

QWHQ2423 (07-2018)
(Översättning: 08-2018)

