

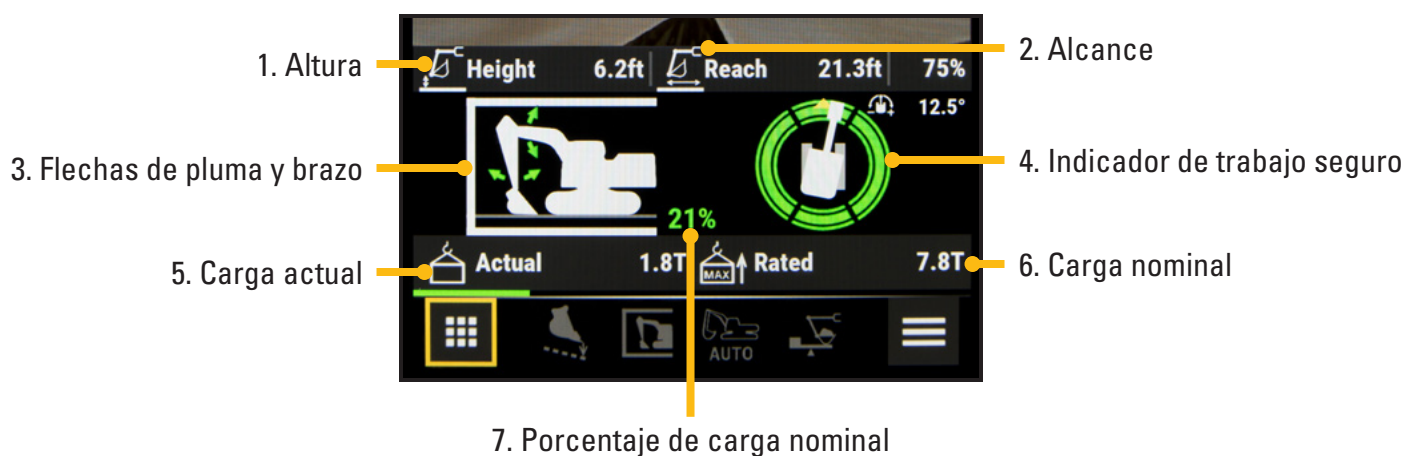
Cat® LIFT Assist

para Excavadoras Hidráulicas



LEVANTE CARGAS PESADAS CON CONFIANZA

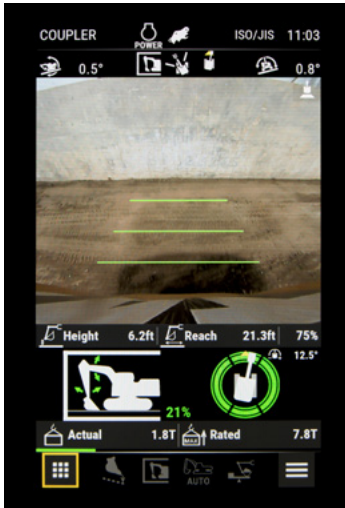
- Lift Assist le ayuda a mantenerse firmemente en tierra al levantar cargas pesadas.
- Mejora la operación segura y reduce las tensiones sobre la máquina, lo que baja los costos de tenencia y operación.
- Ideal para aplicaciones como recoger y poner tubería pesada, alcantarillas y cajas de entibación.
- Los sensores de carga útil detectan si la carga está dentro del rango de trabajo seguro de la excavadora.
- Indicadores visuales en el monitor indican si está levantando una carga segura (verde), cercana a la carga nominal (ámbar) o una sobrecarga (rojo).
- Una alerta auditiva sonará si se aproxima a la carga de trabajo máxima segura; un sonido de alerta continuo si está sobrecargada.
- Al trabajar junto con otras tecnologías como Cat® PAYLOAD, Cat GRADE y Cat 2D E-Fence, Lift Assist mejora la eficiencia y seguridad general del trabajo.



1. La altura es la distancia entre el punto de levantamiento del brazo y el suelo.
2. El alcance es la distancia de la pluma y el brazo del centro de la excavadora; un indicador del porcentaje le ayuda a mantenerse dentro del alcance máximo de la excavadora.
3. Las flechas indican la dirección en que debe mover la pluma y el brazo para un levantamiento seguro; los colores cambian a medida que la carga pasa de segura (verde) a cerca de la carga nominal (ámbar) a sobrecarga (rojo).
4. El círculo de 360° utiliza verde, ámbar, y rojo para mostrarle que tanto alcance tiene para levantar o mover la carga con seguridad.
 - El círculo interno es el 50 % del alcance máximo
 - El círculo medio es el 70 % del alcance máximo
 - El círculo externo es el 90 % del alcance máximo
5. La carga actual indica el peso del material que está levantando.
6. La carga nominal es lo que la excavadora es capaz de levantar.
7. El porcentaje de carga nominal le muestra qué tan cerca está de la carga máxima.



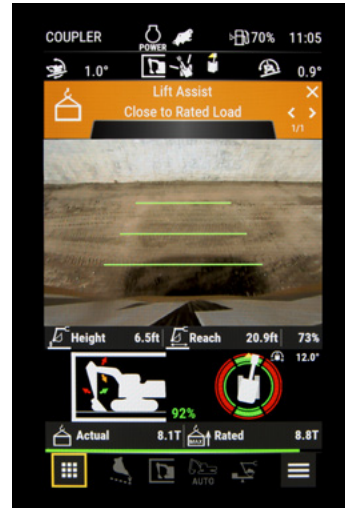
> INFORMACIÓN DE CARGA EN TIEMPO REAL



Quando está operando con una carga segura en todas las posiciones de la máquina, todas las flechas y círculos están en verde.



Quando está operando con una carga segura en todas las posiciones de la máquina: note que la oscilación de la carga por el lado está marcado en ámbar para una carga cercana a la nominal.



Carga cercana a la nominal: las alarmas suenan; los indicadores muestran hacia donde oscilar o dirigir el movimiento de la pluma y el brazo para retornar a una carga segura.



Sobrecarga: las alarmas suenan; los indicadores muestran hacia donde oscilar o dirigir el movimiento de la pluma y el brazo para volver a una carga segura.

> MEJORE LA SEGURIDAD. AUMENTE LA PRODUCTIVIDAD.

- Aumente la seguridad en el sitio de trabajo, aumente la productividad con menos prueba y error.
- Extienda la vida de la máquina al nunca sobrecargar sus componentes estructurales.
- Lift Assist se integra completamente con las próximas generaciones de tecnologías de excavadoras Cat y complementa sus capacidades.

www.cat.com



CAT, CATERPILLAR, LET'S DO THE WORK, sus respectivos logotipos, el color "Caterpillar Yellow" y las imágenes comerciales de "Power Edge" y "Modern Hex" de Cat, así como la identidad corporativa y de producto utilizadas en la presente, son marcas registradas de Caterpillar y no pueden utilizarse sin autorización.

ASXQ2533
Global
© 2019 Caterpillar
Todos los derechos reservados

