

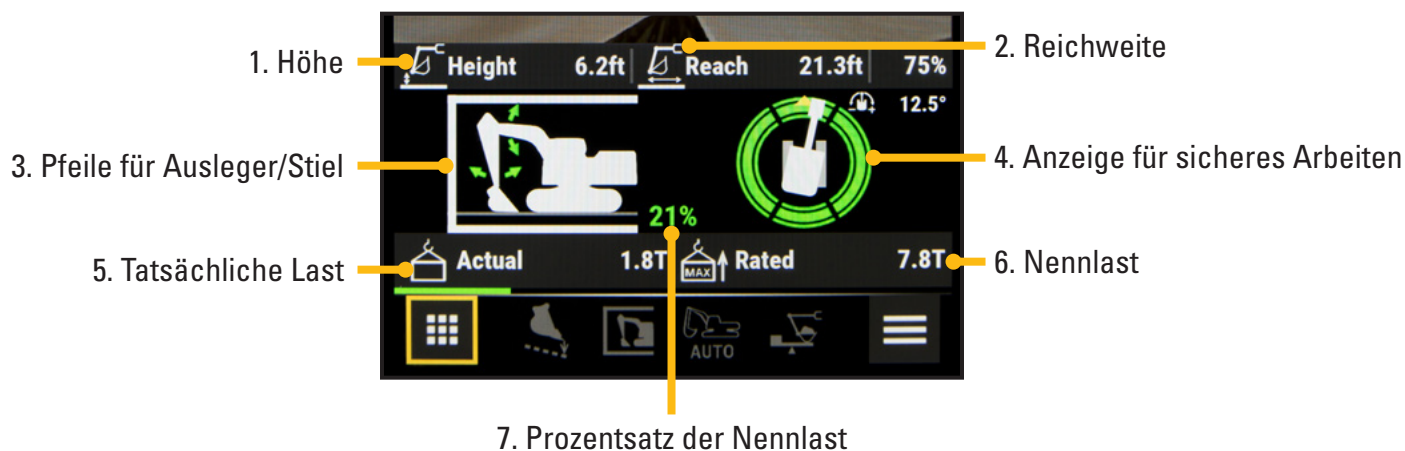
# Cat® LIFT Assist

für Hydraulikbagger



## SCHWERE LASTEN SICHER HEBEN

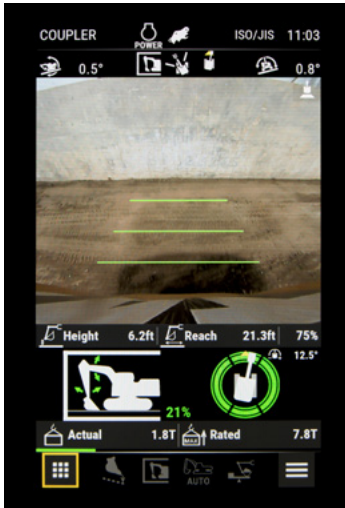
- Lift Assist hilft Ihnen, beim Heben schwerer Lasten den Bodenkontakt zu behalten.
- Es erhöht die Betriebssicherheit, reduziert die Belastung für die Maschine und senkt die Vorhalte- und Betriebskosten.
- Ideal für Anwendungen wie das Entnehmen und Verlegen von schweren Rohren, Schächten und Verbaukästen.
- Nutzlastsensoren erkennen, ob sich die Last im sicheren Arbeitsbereich des Baggers befindet.
- Visuelle Anzeigen im Monitor zeigen an, ob eine sichere Last gehoben wird (grün), nahe der Nennlast (gelb) oder ob die Maschine überlastet ist (rot).
- Ein akustischer Alarm ertönt, wenn Sie sich der maximalen sicheren Arbeitsbelastung nähern. Ein Dauerton wird ausgelöst, wenn die Maschine überlastet ist.
- In Kombination mit anderen Technologien wie Cat® PAYLOAD, Cat GRADE, und Cat 2D E-Fence, verbessert Lift Assist die Effizienz und Sicherheit am Einsatzort.



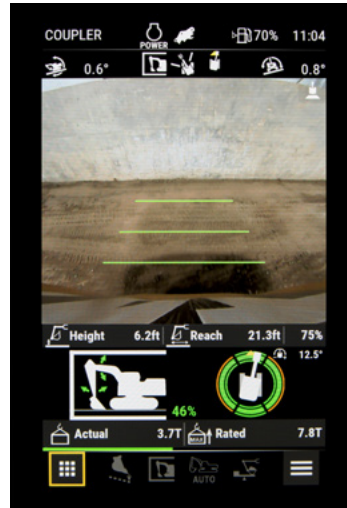
1. Die Höhe ist der Abstand zwischen dem Hebepunkt des Stiels und dem Boden.
2. Die Reichweite ist der Abstand zwischen Ausleger und Stiel von der Mitte des Baggers. Eine Anzeige in Prozent hilft Ihnen, innerhalb der maximalen Reichweite des Baggers zu bleiben.
  - Der innere Kreis entspricht 50 % der maximalen Reichweite
  - Der mittlere Kreis entspricht 70 % der maximalen Reichweite
  - Der äußere Kreis entspricht 90 % der maximalen Reichweite
3. Pfeile zeigen die Richtung an, in die Sie den Ausleger und den Stiel bewegen müssen, um sicher zu heben. Die Farben ändern sich, wenn die Last von sicher (grün) auf nahe der Nennlast (gelb) zu überlastet (rot) umschlägt.
4. Der Kreis zeigt mit Grün, Gelb und Rot an, wie viel Reichweite Sie zum sicheren Heben und Bewegen der Last haben.
5. Tatsächliche Last gibt das Gewicht des Materials an, das Sie heben.
6. Nennlast ist die Last, die der Bagger maximal heben kann.
7. Der Prozentsatz der Nennlast gibt an, wie nah Sie an der maximalen Last sind.



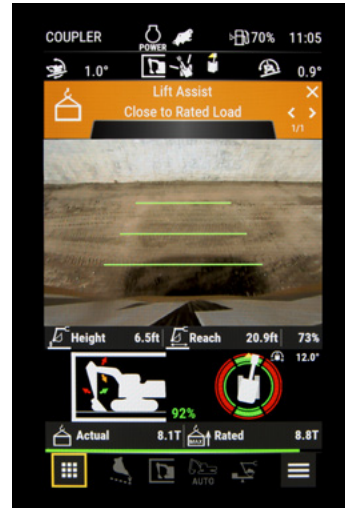
## > LASTINFORMATIONEN IN ECHTZEIT



Betrieb mit sicherer Last in allen Maschinenpositionen – alle Pfeile und Kreise sind grün.



Betrieb mit sicherer Last in allen Maschinenpositionen – beachten Sie, dass das Schwenken zum Beladen über die Seite gelb markiert ist, wenn die Last nahe der Nennlast liegt.



Nahe der Nennlast – Warnsignal ertönt. Anzeigen signalisieren, in welche Richtung man schwenken oder Ausleger und Stiel bewegen muss, um wieder eine sichere Last zu erreichen.



Überlast – Warnsignal ertönt. Anzeigen signalisieren, in welche Richtung man schwenken oder Ausleger und Stiel bewegen muss, um wieder eine sichere Last zu erreichen.

## > VERBESSERTE SICHERHEIT. GESTEIGERTE PRODUKTIVITÄT.

- Verbessern Sie die Sicherheit am Einsatzort und steigern Sie die Produktivität durch weniger Ausprobieren.
- Verlängern Sie die Lebensdauer der Maschine, indem Sie eine Überlastung der Strukturbauteile vermeiden.
- Lift Assist ist vollständig mit den Technologien der nächsten Generation von Cat Baggern kompatibel und ergänzt deren Fähigkeiten.

[www.cat.com](http://www.cat.com)

CAT, CATERPILLAR, LET'S DO THE WORK, ihre entsprechenden Logos, "Caterpillar Yellow", die "Power Edge"™ und die Cat "Modern Hex"™-Handelsaufmachung sowie die gesamte hierin verwendete Unternehmens- und Produktidentität sind Marken von Caterpillar und dürfen ohne Genehmigung nicht verwendet werden.

AGXQ2533  
Globale  
© 2019 Caterpillar  
Alle Rechte vorbehalten

