

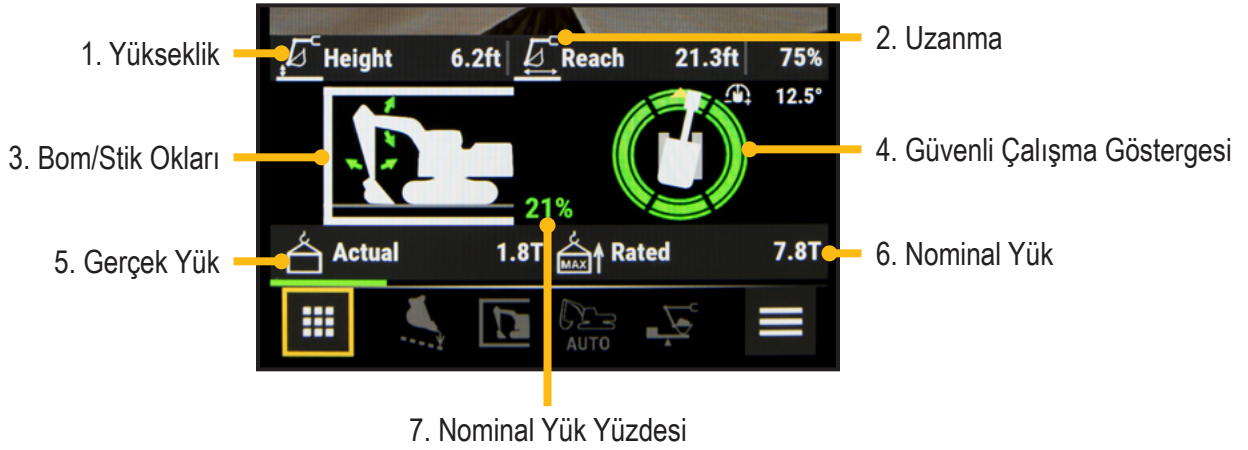
Cat® LIFT Assist

Hidrolik Ekskavatörler için



AĞIR YÜKLERİ GÜVENLE KALDIRIN

- Lift Assist, ağır yükleri kaldırırken yerden ayrılmamanızı sağlar.
- Güvenli çalışmayı artırır ve mülkiyet ve işletme maliyetlerini düşürerek, makine stresini azaltır.
- Ağır borular, rögar kapakları ve hendek bölmesi gibi ağır nesnelere alıp yerleştirme gibi uygulamalar için idealdir.
- Payload sensörleri, mevcut yükün ekskavatörün güvenli çalışma aralığı içerisinde olup olmadığını tespit eder.
- Monitördeki göstergeler güvenli kaldırdığınız yükün güvenli (yeşil), nominal yüke yakın (sarı) veya aşırı yükleme (kırmızı) olduğunu gösterir.
- Maksimum güvenli çalışma yüküne yaklaşıyorsanız sesli bir uyarı duyulur; aşırı yükleme yaparsanız sürekli bir uyarı sesi duyulur.
- Cat® PAYLOAD, Cat GRADE ve Cat 2D E-Fence gibi diğer teknolojilerle birlikte çalışan Lift Assist, genel şantiye verimliliğini ve güvenliğini iyileştirir.



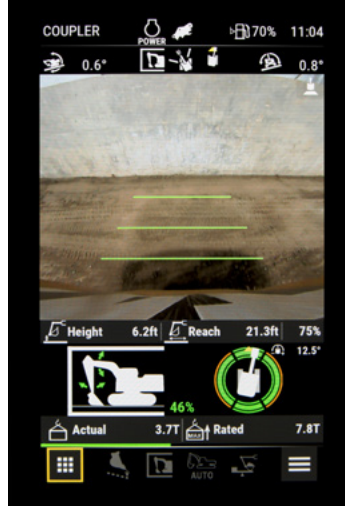
1. Yükseklik, stiğin kaldırma noktası ile zemin arasındaki mesafedir.
2. Uzanma, ekskavatörün ortasından bom ve stik mesafesidir; yüzde göstergesi, ekskavatörün maksimum uzanmasında kalmanıza yardımcı olur.
3. Oklar, güvenli kaldırma için bomu ve stiği hareket ettirmeniz gereken yönü gösterir; yük güvenliden (yeşil), nominal yüke yakın (sarı) ile aşırı (kırmızı) arasında değişirken renkler değişir.
4. 360° daire, yükü güvenli bir şekilde kaldırmak ve taşımak için ne kadar uzanmanız gerektiğini göstermek için yeşil, sarı ve kırmızı renklerini kullanır.
 - İç daire maksimum uzanmanın %50'sidir
 - Orta daire maksimum uzanmanın %70'idir
 - Dış daire maksimum uzanmanın %90'ıdır
5. Gerçek yük, kaldırmakta olduğunuz malzemenin ağırlığını gösterir.
6. Nominal yük, ekskavatörün kaldırabileceği yük değeridir.
7. Nominal yük yüzdesi, maksimum yüke ne kadar yakın olduğunuzu gösterir.



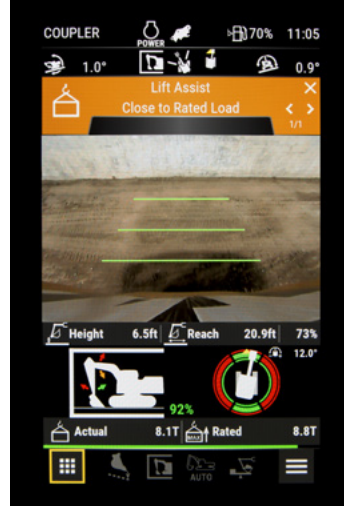
> GERÇEK ZAMANLI YÜK BİLGİSİ



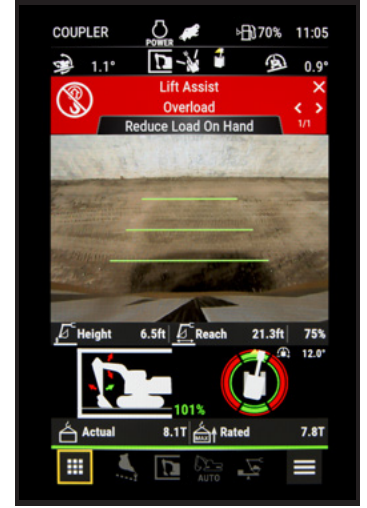
Tüm makine konumlarında güvenli yük ile çalışma – tüm oklar ve daireler yeşildir.



Tüm makine konumlarında güvenli yük ile çalışma – üst tarafa yüklenecek salınımın nominal yüke yakın olması için sarı renkte işaretlenir.



Nominal yüke yakın – alarm sesleri; göstergeler güvenli yüke geri dönmek için bomu ve stiği hareket ettirme yönünü ve salınım konumunu gösterir.



Aşırı yük – alarm sesleri; göstergeler güvenli yüke geri dönmek için bomu ve stiği hareket ettirme yönünü ve salınım konumunu gösterir.

> GÜVENLİĞİ İYİLEŞTİRİN. VERİMLİLİĞİ ARTIRIN.

- İş yeri güvenliğini iyileştirin, daha az deneme ve yanılma ile verimliliği artırın.
- Yapısal bileşenleri hiçbir zaman aşırı yüklemeyerek, makine ömrünü uzatın.
- Lift Assist, Cat Yeni Nesil Ekskavatör teknolojilerine tamamen entegre olur ve yeteneklerini tamamlar.

www.cat.com

CAT, CATERPILLAR, LET'S DO THE WORK, ilgili logoları, "Caterpillar Yellow" ile "Power Edge" ve Cat "Modern Hex" ticari sunumu ve burada kullanılan kurumsal kimlik ve ürün kimliği, Caterpillar'ın ticari markaları olup, izinsiz kullanılamaz.

ATXQ2533
Küresel
© 2019 Caterpillar
Her Hakkı Saklıdır

CAT[®]