

LINI PRODUK 10-13 T GC

VIBRATORY SOIL COMPACTOR



Daya Engine

Brasil MAR-1, setara EPA Tier 3 AS, Stage IIIA UE

83 kW (111 hp)

Lebar Pematatan

2134 mm (84 in)

Bobot Kerja (dengan Kabin)

CS10 GC

10.492 kg (23.131 lb)

CS11 GC

11.235 kg (24.769 lb)

CS13 GC

12.653 kg (27.895 lb)

CP11 GC

11.387 kg (25.104 lb)

CP13 GC

12.639 kg (27.863 lb)

Lihat Spesifikasi Teknis untuk informasi emisi engine yang terperinci.



CAT® GC

VIBRATORY SOIL COMPACTOR

Vibratory Soil Compactor Cat® GC menghadirkan keseimbangan antara kemudahan pengoperasian, biaya pengoperasian yang rendah, dan teknologi yang meningkatkan kinerja di lokasi kerja.



PRODUKTIF DAN EFISIEN

Vibratory Soil Compactor Cat® GC dapat menghasilkan produksi yang Anda perlukan dari kelas 10-13 metrik ton dengan tetap menawarkan keandalan, keserbagunaan, dan kemudahan servis yang Anda harapkan dari Caterpillar:

- + TEKNOLOGI DAN SISTEM GETARAN DIDESAIN UNTUK MEMBANTU ANDA MENCAPAI TARGET KERAPATAN
- + RUANG OPERATOR YANG NYAMAN DENGAN KONTROL SEDERHANA
- + AKSES SERVIS DARI PERMUKAAN TANAH



MUDAH DIOPERASIKAN

Vibratory Soil Compactor GC dilengkapi dengan antarmuka operator yang mudah digunakan serta visibilitas ke permukaan tanah dan tepi drum yang sangat baik. Fungsi getaran otomatis membantu operator menjaga konsistensi.

BIAYA PENGOPERASIAN RENDAH

Mode Eco, interval servis yang lebih lama, serta hitch dengan bearing yang diberi seal permanen, yang tidak membutuhkan perawatan rutin membantu memastikan biaya pengoperasian dan perawatan Anda tetap rendah.

KINERJA PEMADATAN PRIMA

Teknologi pemadatan beserta fitur alat berat dan opsi drum membantu Anda mencapai kerapatan target pada beragam aplikasi.

NYAMAN DAN ERGONOMIS

PENGOPERASIAN

KONTROL SEDERHANA

- + Sakelar kontrol getaran 2 pengaturan dalam satu tombol
- + Kontrol keselamatan dan pendorong dikelompokkan untuk akses mudah di sisi kanan operator
- + Fungsi Getaran Otomatis untuk memulai dan menghentikan getaran secara otomatis berdasarkan posisi tuas pendorong
- + Pembacaan tampilan digital LED yang dapat dikonfigurasi

RUANG OPERATOR

- + Upgrade dari kanopi matahari ROPS/FOPS standar dan kursi vinil yang dapat disetel ke kanopi ROPS/FOPS dengan kursi bersuspensi vinil atau kabin ROPS/FOPS dengan kontrol cuaca dan kursi mewah bersuspensi udara dan sandaran belakang tinggi
- + Area penyimpanan khusus dan tempat minuman membantu agar item aman selama pengoperasian





JARAK PANDANG YANG SANGAT BAIK

Kaca spion internal dan eksternal memberikan pandangan luas ke lokasi kerja dan kamera pandangan belakang membantu pengoperasian dan keselamatan. Upgrade ke lampu LED untuk penerangan malam hari yang ditingkatkan.



KENYAMANAN SEPANJANG HARI

Kursi, sandaran lengan, dan kolom kemudi dapat disetel dan ruang operator yang terpasang ISO serta alas lantai karet membantu mengurangi kebisingan dan getaran untuk meningkatkan kenyamanan selama pengoperasian.



OPSI DRUM

Vibratory soil compactor GC tersedia dengan smooth drum atau padfoot drum. Opsi kit selubung padfoot dua bagian tersedia pada model smooth drum untuk memaksimalkan keserbagunaan.



AKSES MASUK/KELUAR YANG ERGONOMIS

Akses masuk ruang operator yang besar memberikan aksesibilitas dengan tangga sudut, pegangan tangan kanan dan kiri yang nyaman, serta permukaan pintu masuk antiselip.



DAYA

KETIKA ANDA MEMBUTUHKANNYA

Didukung oleh engine Cat dengan sistem pendorong andal, Vibratory Soil Compactor Cat GC siap untuk bekerja dengan Anda.

ENGINE CAT

Engine Cat C4.4 memenuhi standar emisi MAR-1 Brasil, setara EPA Tier 3 AS dan setara Stage IIIA UE. Engine ini andal dan senyap, memberikan kekuatan untuk beragam aplikasi pemadatan.

SISTEM PENDORONG

Sistem pendorong digerakkan dengan desain satu pompa dan cocok untuk permukaan datar hingga kemiringan sedang. Gandar diferensial selip terbatas digabungkan dengan ban traksi opsional mendorong tenaga traksi. Pilihan satu tombol memungkinkan operator dengan mudah beralih antara kecepatan bekerja dan travel.

MODE ECO

Untuk kondisi pengoperasian yang tidak memerlukan kecepatan engine penuh, operator dapat mengaktifkan mode Eco untuk membantu mengurangi konsumsi bahan bakar. Ketika diperlukan kekuatan engine penuh, operator dapat beralih ke idle tinggi.

KONTROL TRAKSI

Sistem Kontrol Traksi opsional membantu meningkatkan traksi pada kondisi permukaan tanah lunak seperti pasir atau material gembur. Tergantung pada kondisi yang sedang dialami, operator dapat mudah mengubah mode alat berat dengan memutar sakelar pilihan mode pendorong.

SISTEM GETARAN GAYA POD

Bobot eksentrik gaya pod Caterpillar yang eksklusif didesain untuk memberikan keandalan tinggi, kinerja yang mulus, dan tingkat kebisingan rendah dengan interval penggantian oli bearing 3 tahun/3000 jam.

AMPLITUDO DAN BEBAN LINEAR STATIS

Amplitudo dan beban linear statis yang tinggi memberikan upaya pemadatan yang Anda perlukan untuk menyelesaikan pekerjaan.

MENGURANGI GETARAN DENGAN MICROVIBE™

MicroVibe™ adalah konfigurasi drum opsional yang tersedia di CS10 GC, CS11 GC, dan CS13 GC yang memberikan kisaran amplitudo lebih rendah dibandingkan drum standar untuk aplikasi yang peka getaran.



FITUR DAN OPSI DIDESAIN UNTUK

PENYEMPURNAAN PEMADATAN

PERLUAS KINERJA

OPSI UNTUK MENINGKATKAN PRODUKTIVITAS

Opsi drum dan ruang operator dapat meningkatkan kinerja, keselamatan, dan stabilitas, dan didesain untuk sesuai dengan bobot dan tenaga kuda Vibratory Soil Compactor GC.

OPSI PADFOOT DRUM DAN KIT SELUBUNG

Bantalan dengan permukaan oval ideal untuk aplikasi pemadatan tebal dan memperkenalkan gaya pemadatan horizontal. Profil yang tirus didesain untuk penetrasi lebih dalam dan membantu mengurangi penumpukan material di antara bantalan.

Bantalan dengan permukaan persegi menghasilkan hasil pemadatan tipis yang baik dan ideal untuk penyekatan permukaan.

Setengah bagian kit selubung padfoot Cat bersifat universal dan berfungsi pada performance drum dan soil compactor GC 2134 mm (84 inci)

Catatan: Desain bumper dan scraper berbeda antara model performance dan GC. Silakan hubungi dealer Cat Anda untuk informasi lebih lanjut.



BANTALAN DENGAN PERMUKAAN OVAL



BANTALAN DENGAN PERMUKAAN PERSEGI

KIT BOBOT XT OPSIONAL UNTUK PEMASANGAN DI LAPANGAN

Kit meningkatkan bobot alat berat untuk upgrade CS10 GC hingga lebih dari 11 metrik ton dan CS11 GC hingga lebih dari 12 metrik ton.

Bobot tambahan juga memberikan beban linear statis yang lebih tinggi, memungkinkan compactor bekerja pada berbagai aplikasi dan tebal pengangkatan yang lebih luas. Opsi ini memberikan bobot alat berat yang fleksibel untuk tender pemerintah dan armada sewaan.



OPSI RUANG OPERATOR

Opsi kanopi dan kabin terpasang ISO membantu melindungi operator dari elemen. Kanopi dengan perlengkapan standar dapat di-upgrade ke kanopi ROPS/FOPS atau kabin ROPS/FOPS dengan kontrol cuaca.

KANOPI MATAHARI



KANOPI ROPS/FOPS



KABIN ROPS/FOPS



TEKNOLOGI CAT COMPACT

TERUKUR UNTUK MEMENUHI KEBUTUHAN ANDA

Teknologi Cat Compact membantu operator melakukan pemadatan sesuai spesifikasi dengan konsistensi, keseragaman, dan efisiensi lebih tinggi daripada yang mungkin dilakukan dengan intuisi manusia saja. Teknologi Cat Compact mudah digunakan, serbaguna, dan terukur, sehingga Anda dapat menyesuaikan solusi yang memenuhi kebutuhan, sekarang dan di masa mendatang.



TENAGA PENGGERAK ALAT BERAT (MDP, MACHINE DRIVE POWER)

Machine Drive Power (MDP) adalah teknologi eksklusif yang mengukur energi yang diperlukan untuk mencegah resistansi rolling untuk menunjukkan kekakuan tanah. MDP dapat digunakan dengan sistem getaran yang menyala maupun mati. Mengukur kedalaman 30-60 cm—sekitar kedalaman pengangkatan umum—dan bekerja pada semua jenis tanah, granular dan kohesif.



NILAI UKURAN PEMADATAN CMV (COMPACTION METER VALUE)

Nilai Pengukur Pemadatan (CMV) memanfaatkan akselerometer yang terpasang di drum untuk memberikan indikasi kekakuan tanah pada beberapa lapisan dasar agregat dan subdasar, hingga kedalaman 1,2 m. Sistem ini dapat menunjukkan masalah pada struktur jalan atau membantu operator menentukan status pekerjaan. Untuk aplikasi granular saja.





AKSES MUDAH

PERAWATAN

Melaksanakan pemeriksaan harian akan membantu alat berat Anda tetap berjalan sepanjang hari. Itu sebabnya kami fokus membuat pemeriksaan ini semudah mungkin. Titik pemeriksaan harian dikelompokkan, dengan komponen utama dapat dijangkau dengan mudah dari permukaan tanah. Kap satu bagian yang tahan lama dapat dimiringkan untuk mengakses engine dan sistem pendinginan. Port Pengambilan Sampel Oli Terjadwal (S-O-SSM) disediakan untuk membantu pengumpulan sampel cairan dapat dilakukan dengan mudah dan cepat.

DESAIN PERAWATAN RENDAH

Sama seperti vibratory soil compactor Cat yang telah Anda kenal bertahun-tahun, model GC memiliki hitch yang dilengkapi bearing dengan seal permanen dan baterai yang tidak memerlukan perawatan rutin. Bobot eksentrik gaya-pod memiliki interval perawatan 3 tahun, 3000 jam, membantu Anda agar beroperasi lebih lama di antara setiap servis.

INTERVAL PENGGANTIAN CAIRAN YANG DIPERPANJANG

Monitor kondisi cairan dengan pengambilan sampel rutin guna membantu perpanjangan interval penggantian hingga:

- + 12.000 jam penggantian cairan pendingin
- + 3000 jam penggantian oli hidrolik
- + 3000 jam pemeriksaan oli bearing getaran
- + 500 jam penggantian filter dan oli engine

TEKNOLOGI CAT EQUIPMENT MANAGEMENT

TIDAK ADA KIRA-KIRA DALAM MENGELOLA PERALATAN ANDA

Teknologi telematik Cat equipment management membantu mengatasi kerumitan dalam pengelolaan lokasi kerja Anda – dengan mengumpulkan data yang diperoleh dari peralatan, material, dan karyawan serta menyajikannya dalam format yang dapat disesuaikan.



VISIONLINK®

VisionLink® menghapus spekulasi dalam mengelola seluruh armada Anda – terlepas dari ukuran armada atau pabrikan peralatan.* Tinjau data peralatan dari desktop atau perangkat seluler Anda untuk memaksimalkan waktu aktif dan mengoptimalkan aset. Dengan dasbor interaktif, VisionLink mempermudah operasi dari semua ukuran armada untuk mengambil keputusan yang tepat dalam menurunkan biaya, mempermudah perawatan, serta meningkatkan keselamatan dan keamanan di lokasi kerja Anda. Dengan opsi tingkat langganan yang berbeda, dealer Cat dapat membantu Anda menentukan layanan yang Anda butuhkan untuk terhubung dengan armada dan mengelola bisnis Anda.

- + Monitoring Armada 24 jam/7 hari
- + Manajemen Armada Campuran
- + Mengoptimalkan Pemanfaatan Armada
- + Melacak Aset berdasarkan Lokasi
- + Melihat Status Kesehatan Aset
- + Meninjau Laporan Inspeksi
- + Menetapkan Tugas Perawatan
- + Meminimalkan Waktu Henti
- + Meminta Servis dan Memesan Suku Cadang
- + Mengunduh Laporan Ringkasan

* Ketersediaan bidang data dapat bervariasi menurut produsen peralatan.

Caterpillar meluncurkan produk, layanan, dan teknologi di setiap kawasan dengan interval waktu berbeda. Harap verifikasi dengan dealer Cat Anda untuk ketersediaan teknologi dan spesifikasi.

SPESIFIKASI TEKNIS

ENGINE DAN POWERTRAIN	
Model Engine	Cat® C4.4
Emisi	Brasil MAR-1, setara EPA Tier 3 AS dan Stage IIIA UE
Daya Engine – ISO 14396:2002	83 kW 111,3 hp
Daya Kotor – SAE J1995:2014	83,8 kW 112,4 hp
Daya Bersih – ISO 9249:2014*	79,4 kW 106,5 hp
Daya Bersih – SAE J1349:2011*	78,5 kW 105,3 hp
Jumlah Silinder	4
Kapasitas Silinder	4,4 L 268,5 in ³
Langkah	127 mm 5 in
Diameter	105 mm 4,1 in
Kecepatan Travel Maksimum	11 km/h 6,8 mph
Kontrol Traksi Tingkat Lanjut (CS13 GC, CP13 GC)	10 km/h 6,2 mph
Gradeability Menurut Teori dengan atau tanpa getaran**	
CS10 GC	55%
CS11 GC	55%
CS13 GC	50%
CP11 GC	55%
CP13 GC	50%

* Daya bersih yang disebutkan adalah daya yang tersedia pada flywheel engine apabila dilengkapi dengan kipas pada kecepatan maksimum, air cleaner, dan alternator.

** Kemampuan menaik sebenarnya dapat bervariasi tergantung kondisi lokasi dan konfigurasi alat berat. Rujuk ke Buku Petunjuk Pengoperasian dan Perawatan untuk informasi lebih lanjut.

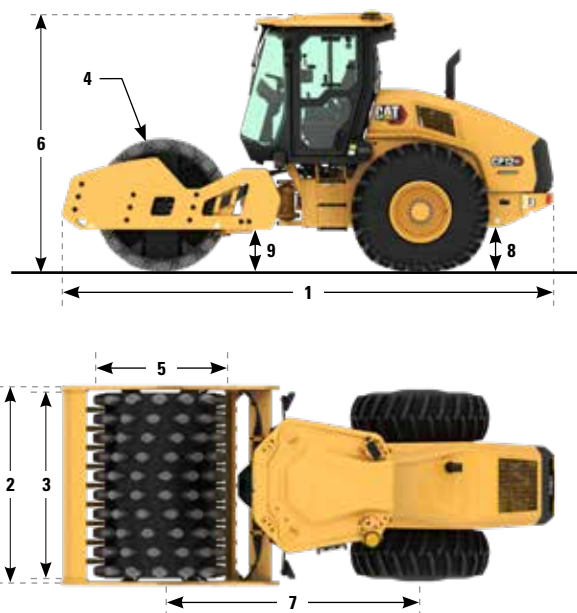
AC
Sistem AC pada alat berat ini mengandung refrigerant gas rumah kaca terfluorinasi R134a (Potensi Pemanasan Global = 1430). Sistem berisi 2,2 kg (4,91 lb) refrigerant dengan kandungan CO ₂ yang setara dengan 3,146 metrik ton (3,468 ton).

DIMENSI	
1 Panjang Keseluruhan	5,7 m 18,7 ft
2 Lebar Keseluruhan	2,3 m 7,5 ft
3 Lebar Drum	2134 mm 84 in
4 Ketebalan Selubung Drum	25 mm 1 in
5 Diameter Drum	
Smooth Drum	1535 mm 60,4 in
Padfoot Drum	1549 mm 60,9 in
6 Tinggi Keseluruhan	3 m 9,8 ft
Smooth Drum dengan Kit Selubung Padfoot	3,03 m 9,9 ft
7 Jarak Sumbu Roda	3 m 9,8 ft
8 Jarak Bebas ke Tanah	
Smooth Drum	518 mm 20,4 in
Padfoot Drum	516 mm 20,3 in
9 Jarak Bebas ke Pinggir Jalan	
Smooth Drum	492 mm 19,4 in
Padfoot Drum	496 mm 19,5 in
Radius Belok Sisi Dalam	3,9 m 12,7 ft
Sudut Artikulasi Hitch	34°
Sudut Osilasi Hitch	15°

KAPASITAS ISI ULANG SERVIS	
Tangki Bahan Bakar (kapasitas total)	248 L 65,6 gal
Sistem Pendinginan	18,5 L 4,9 gal
Oli Engine dengan Filter	9,5 L 2,5 gal
Rumah Eccentric Weight (digabungkan)	26 L 6,9 gal
Gandar dan Final Drive	10 L 2,6 gal
Tangki Hidraulik (pengisian ulang servis)	23 L 6,1 gal

SPESIFIKASI PADFOOT DRUM	
Jumlah Pad	140
Jumlah Chevron	14
Pad Oval	
Tinggi Pad	127 mm 5 in
Luas Permukaan Pad	74,4 cm ² 11,5 in ²
Pad Persegi	
Tinggi Pad	100 mm 3,9 in
Luas Permukaan Pad	123 cm ² 19,1 in ²

SPESIFIKASI KIT SELUBUNG PADFOOT OPSIONAL	
Jumlah Pad	120
Jumlah Chevron	16
Pad Oval	
Tinggi Pad	89,8 mm 3,5 in
Luas Permukaan Pad	63,5 cm ² 9,8 in ²
Pad Persegi	
Tinggi Pad	89,8 mm 3,5 in
Luas Permukaan Pad	105,7 cm ² 16,4 in ²



SPESIFIKASI TEKNIS

ROBOT ALAT BERAT SMOOTH DRUM						
	CS10 GC		CS11 GC		CS13 GC	
BOBOT KERJA						
Kanopi Matahari	10.160 kg	22.400 lb	10.904 kg	24.038 lb	12.321 kg	27.163 lb
Kit Selubung Padfoot Oval	11.842 kg	26.106 lb	12.585 kg	27.745 lb	12.989 kg	28.636 lb
Kit Selubung Padfoot Persegi	12.001 kg	26.457 lb	12.744 kg	28.096 lb	13.148 kg	28.986 lb
Kanopi ROPS/FOPS	10.338 kg	22.791 lb	11.081 kg	24.430 lb	12.499 kg	27.556 lb
Kit Selubung Padfoot Oval	12.019 kg	26.498 lb	12.763 kg	28.137 lb	13.167 kg	29.035 lb
Kit Selubung Padfoot Persegi	12.178 kg	26.849 lb	12.922 kg	28.487 lb	13.326 kg	29.379 lb
Kabin ROPS/FOPS	10.492 kg	23.131 lb	11.235 kg	24.769 lb	12.653 kg	27.895 lb
Kit Selubung Padfoot Oval	12.173 kg	26.838 lb	12.917 kg	28.476 lb	13.321 kg	29.028 lb
Kit Selubung Padfoot Persegi	12.333 kg	27.188 lb	13.076 kg	28.827 lb	13.480 kg	29.379 lb
BOBOT PADA DRUM						
Kanopi Matahari	5785 kg	12.754 lb	6058 kg	13.354 lb	7646 kg	16.857 lb
Kit Selubung Padfoot Oval	7413 kg	16.343 lb	7686 kg	16.944 lb	7934 kg	18.329 lb
Kit Selubung Padfoot Persegi	7572 kg	16.694 lb	7845 kg	17.294 lb	8093 kg	18.680 lb
Kanopi ROPS/FOPS	5855 kg	12.907 lb	6127 kg	13.507 lb	7715 kg	17.009 lb
Kit Selubung Padfoot Oval	7483 kg	16.496 lb	7755 kg	17.097 lb	8003 kg	18.481 lb
Kit Selubung Padfoot Persegi	7642 kg	16.847 lb	7914 kg	17.447 lb	8162 kg	18.832 lb
Kabin ROPS/FOPS	5897 kg	13.001 lb	6170 kg	13.602 lb	7758 kg	17.103 lb
Kit Selubung Padfoot Oval	7525 kg	16.591 lb	7798 kg	17.191 lb	8046 kg	18.576 lb
Kit Selubung Padfoot Persegi	7684 kg	16.941 lb	7957 kg	17.541 lb	8205 kg	18.927 lb

Bobot kerja merupakan perkiraan dan mencakup cairan penuh serta operator 75 kg (165 lb). Bobot kabin mencakup pemanas dan AC.

SISTEM GETARAN SMOOTH DRUM						
	CS10 GC		CS11 GC		CS13 GC	
Amplitudo Nominal – Tinggi	2 mm	0,079 in	2 mm	0,079 in	2 mm	0,079 in
Frekuensi di Idle Tinggi	30 Hz	1800 vpm	30 Hz	1800 vpm	30 Hz	1800 vpm
Frekuensi di Mode Eco	28,6 Hz	1716 vpm	28,6 Hz	1716 vpm	28,6 Hz	1716 vpm
Amplitudo Nominal – Rendah	1 mm	0,039 in	1 mm	0,039 in	1 mm	0,039 in
Frekuensi di Idle Tinggi	33 Hz	1980 vpm	33 Hz	1980 vpm	33 Hz	1980 vpm
Frekuensi di Mode Eco	31,5 Hz	1890 vpm	31,5 Hz	1890 vpm	31,5 Hz	1890 vpm
Gaya Sentrifugal						
Maksimum pada 30 Hz (1800 vpm)	250 kN	56.200 lb	250 kN	56.200 lb	250 kN	56.200 lb
Minimum pada 33 Hz (1980 vpm)	149 kN	33.500 lb	149 kN	33.500 lb	149 kN	33.500 lb
Kelas VM di Amplitudo Tinggi (Konfigurasi Kabin)	VM2		VM3		VM3	
Amplitudo Nominal MicroVibe™ pada 33 Hz (1980 vpm)						
Kinerja	1,19 mm	0,047 in	1,19 mm	0,047 in	1,19 mm	0,047 in
Rendah	0,21 mm	0,008 in	0,21 mm	0,008 in	0,21 mm	0,008 in
Gaya Sentrifugal MicroVibe pada 33 Hz (1980 vpm)						
Maksimum	176 kN	39.566 lb	176 kN	39.566 lb	176 kN	39.566 lb
Minimum	31 kN	6969 lb	31 kN	6969 lb	31 kN	6969 lb
Kelas MicroVibe VM pada Amplitudo Tinggi (Konfigurasi Kabin)	VM2		VM2		VM2	
Beban Linear Statis						
Kanopi Matahari	27,1 kg/cm	151,8 lbs/in	28,4 kg/cm	159 lbs/in	35,8 kg/cm	200,6 lbs/in
Kanopi ROPS/FOPS	27,4 kg/cm	153,6 lbs/in	28,7 kg/cm	160,8 lbs/in	36,2 kg/cm	202,5 lbs/in
Kabin ROPS/FOPS	27,6 kg/cm	154,8 lbs/in	28,9 kg/cm	161,9 lbs/in	36,4 kg/cm	203,6 lbs/in

Beban Linear Statis yang tercantum adalah perkiraan dan bervariasi tergantung konfigurasi alat berat.

SPESIFIKASI TEKNIS

BOBOT ALAT BERAT PADFOOT DRUM				
	CP11 GC		CP13 GC	
BOBOT KERJA				
Kanopi Matahari				
Drum Padfoot Oval	11.055 kg	24.372 lb	12.307 kg	27.132 lb
Drum Padfoot Persegi	11.087 kg	24.443 lb	12.339 kg	27.203 lb
Kanopi ROPS/FOPS				
Drum Padfoot Oval	11.233 kg	24.764 lb	12.485 kg	27.524 lb
Drum Padfoot Persegi	11.265 kg	24.835 lb	12.517 kg	27.594 lb
Kabin ROPS/FOPS				
Drum Padfoot Oval	11.387 kg	25.104 lb	12.639 kg	27.863 lb
Drum Padfoot Persegi	11.419 kg	25.174 lb	12.671 kg	27.934 lb
BOBOT PADA DRUM				
Kanopi Matahari				
Drum Padfoot Oval	6303 kg	13.894 lb	7655 kg	16.877 lb
Drum Padfoot Persegi	6334 kg	13.965 lb	7687 kg	16.947 lb
Kanopi ROPS/FOPS				
Drum Padfoot Oval	6372 kg	14.047 lb	7725 kg	17.030 lb
Drum Padfoot Persegi	6404 kg	14.118 lb	7757 kg	17.100 lb
Kabin ROPS/FOPS				
Drum Padfoot Oval	6415 kg	14.142 lb	7767 kg	17.123 lb
Drum Padfoot Persegi	6447 kg	14.212 lb	7800 kg	17.195 lb

Bobot kerja merupakan perkiraan dan mencakup cairan penuh serta operator 75 kg (165 lb). Bobot kabin mencakup pemanas dan AC.

SISTEM GETARAN PADFOOT DRUM				
	CP11 GC		CP13 GC	
Amplitudo Nominal – Tinggi	1,8 mm	0,071 in	1,8 mm	0,071 in
Frekuensi di Idle Tinggi	30 Hz	1800 vpm	30 Hz	1800 vpm
Frekuensi di Mode Eco	28,6 Hz	1716 vpm	28,6 Hz	1716 vpm
Amplitudo Nominal – Rendah	0,89 mm	0,035 in	0,89 mm	0,035 in
Frekuensi di Idle Tinggi	33 Hz	1980 vpm	33 Hz	1980 vpm
Frekuensi di Mode Eco	31,5 Hz	1890 vpm	31,5 Hz	1890 vpm
Gaya Sentrifugal				
Maksimum pada 30 Hz (1800 vpm)	249 kN	55.932 lb	249 kN	55.932 lb
Minimum pada 33 Hz (1980 vpm)	148 kN	33.249 lb	148 kN	33.249 lb
Kelas VM di Amplitudo Tinggi (Konfigurasi Kabin)	VM3		VM3	

PERLENGKAPAN STANDAR DAN OPSIONAL

Berbagai fitur serta perlengkapan standar dan opsional dapat bervariasi tergantung wilayah. Hubungi dealer Cat setempat Anda untuk informasi ketersediaan dan penawaran khusus di area Anda.

LINGKUNGAN OPERATOR	STANDAR	OPSIONAL
Kanopi Pelindung Sinar Matahari dengan Susunan Tangan, Karpet Lantai, Kaca Spion Dalam	●	
Kanopi ROPS/FOPS dengan Susunan Tangan Karpet Lantai, Kaca Spion Dalam		○
Kabin ROPS/FOPS dengan Kontrol Cuaca, Karpet Lantai, Kaca Spion Luar		○
Kursi Vinil yang Dapat Disetel	●	
Kursi Bersuspensi Vinil		○
Kursi Mewah Bersuspensi Udara dengan Sandaran Belakang Tinggi (Kabin)		○
Pelindung Sinar Matahari/Serpihan (Kanopi)		○
Tirai Gulung (Kabin)		○
Kaca Spion Dalam (Kabin)		○
Kaca Spion Luar (Kanopi)		○
Kolom Kemudi yang Dapat Disetel Kemiringannya	●	
Kamera Pandangan Belakang Berwarna Tampilan Layar Sentuh		○
Sabuk Pengaman Visibilitas Tinggi 76 mm (3 in)	●	
Keluaran Daya 12 Volt	●	
Klakson, Alarm Mundur	●	
Sakelar Sabuk Pengaman		○
Kit Peredam Suara		○

SISTEM GETARAN	STANDAR	OPSIONAL
Smooth Drum (CS10 GC, CS11 GC, CS13 GC)	●	
Padfoot Drum - Bantalan Oval atau Persegi (CP11 GC, CP13 GC)	●	
Kit Selubung yang Dapat Dilepas – Bantalan Oval atau Persegi (CS10 GC, CS11 GC, CS13 GC)		○
Rumah Bobot Eksentrik Gaya-Pod	●	
Amplitudo Ganda, Frekuensi Ganda	●	
Fungsi Getaran Otomatis	●	
MicroVibe™ (CS10 GC, CS11 GC, CS13 GC)		○
Scraper Baja Belakang yang Dapat Disetel	●	
Scraper Baja Ganda yang Dapat Disetel (CP11 GC, CP13 GC)	●	
Scraper Baja Ganda yang Dapat Disetel (CS10 GC, CS11 GC, CS13 GC)		○
Scraper Poliuretana Ganda yang Dapat Disetel (CS10 GC, CS11 GC, CS13 GC)		○

SOLUSI TEKNOLOGI	STANDAR	OPSIONAL
VisionLink®	●	
Penonaktifan Jarak Jauh		○
Ukur – Daya Penggerak Alat Berat (MDP, Machine Drive Power)		○
Pengukuran – Nilai Pengukur Pemasatan (CMV) (CS10 GC, CS11 GC, CS13 GC)		○
Sensor Kecepatan Alat Berat		○

POWERTRAIN	STANDAR	OPSIONAL
Engine Cat C4.4	●	
Pompa Propel Tunggal	●	
Filter Bahan Bakar, Separator Air, Pompa Priming, Indikator Air	●	
Mode Eco	●	
Radiator/Oil Cooler Hidraulik	●	
Sistem Pengereman Ganda	●	
Transmisi Hidrostatik Dua Kecepatan	●	
Diferensial Selip Terbatas	●	
Kontrol Traksi Dasar		○
Kontrol Traksi Tingkat Lanjut (CS13 GC, CP13 GC)		○
Pelindung Transmisi		○

KELISTRIKAN	STANDAR	OPSIONAL
Sistem Listrik 12 Volt	●	
Alternator 120 Amp	●	
Kapasitas Baterai Start Dingin 900 Amp	●	
Sakelar Pemutus Baterai	●	

LAINNYA	STANDAR	OPSIONAL
Pengukur Inspeksi untuk Tingkat Oli Hidraulik dan Tingkat Cairan Pendingin Radiator	●	
Port Pengambilan Sampel Oli Terjadwal (S•O•S SM) Oli Engine, Oli Hidraulik, dan Cairan Pendingin	●	
Oli Hidraulik Ambien Tinggi (Diisi di Pabrik)		○
Ban Tapak Lug (CP11 GC, CP13 GC)	●	
Ban dengan Tapak Flotation atau Lug (CS10 GC, CS11 GC, CS13 GC)		○
Lampu Kerja (2 Depan, 2 Belakang)	●	
Paket Lampu Upgrade (4 Maju, 4 Belakang)		○
Suar Berputar Amber		○
Kit Bobot XT (CS10 GC, CS11 GC)		○

Untuk informasi lebih lanjut mengenai produk, layanan dealer, dan solusi industri Cat, kunjungi situs web kami di www.cat.com

© 2024 Caterpillar.
Semua hak dilindungi undang-undang

Bahan dan spesifikasi dapat berubah sewaktu-waktu tanpa pemberitahuan sebelumnya. Alat berat yang ditampilkan dalam foto mungkin disertai perlengkapan tambahan. Hubungi dealer Cat Anda untuk mengetahui pilihan yang tersedia.

CAT, CATERPILLAR, LET'S DO THE WORK, logo-logo yang berkaitan, "Caterpillar Corporate Yellow", kemasan dagang "Power Edge" dan Cat "Modern Hex", serta identitas perusahaan dan produk yang digunakan di sini merupakan merek dagang dari Caterpillar dan tidak boleh digunakan tanpa izin.

VisionLink adalah merek dagang dari Caterpillar Inc., yang terdaftar di Amerika Serikat dan negara lainnya.



Q8DQ2247-04 (12-2024)
Nomor Build: 01A
Brazil MAR-1, equivalent to
U.S. EPA Tier 3 and EU Stage IIIA

