



# 349

## Hidrolik Ekskavatör

# Teknik Özellikler

Yapılandırmalar ve özellikler bölgeye göre değişiklik gösterebilir. Lütfen bulunduğunuz bölgede piyasaya sunulma için Cat® temsilcinize danışın.

## İçindekiler

<b>Özellikleri</b> .....	<b>2</b>
Motor .....	2
Salınım Mekanizması .....	2
Ağırlıklar .....	2
Palet .....	2
Tahrik .....	2
Hidrolik Sistem .....	2
Servis Dolum Kapasiteleri .....	2
Standartlar .....	2
Ses Performansı .....	2
Çalışma Ağırlıkları ve Zemin Basınçları .....	3
Başlıca Bileşen Ağırlıkları .....	4
Boyutlar .....	5
Çalışma Aralıkları ve Kuvvetleri .....	7
Uzanma Bomu Kaldırma Kapasiteleri – Arka Ağırlık: 9,0 mt (19.842 lb) .....	9
Kütle Bomu Kaldırma Kapasiteleri – Arka Ağırlık: 9,0 mt (19.842 lb) .....	18
Keççe Özellikleri ve Uygunluk:	
Afrika, Orta Doğu .....	21
BDT .....	22
Güney Doğu Asya .....	23
Güney Amerika .....	23
Ataşman Ürün Kılavuzu:	
Afrika, Orta Doğu .....	24
BDT .....	27
Güney Doğu Asya .....	30
Güney Amerika .....	31
<b>Standart ve İsteğe Bağlı Donanım</b> .....	<b>33</b>
<b>Temsilci Tarafından Kurulan Set ve Ataşmanlar</b> .....	<b>35</b>
<b>Kabin Seçenekleri</b> .....	<b>36</b>

# 349 Hidrolik Ekskavatör Özellikleri

## Motor

Motor Modeli	Cat® C13	
Net Güç – ISO 9249	302 kW	405 bg
Motor Gücü – ISO 14396	303 kW	406 bg
İç Çap	130 mm	5 inç
Strok	157 mm	6 inç
Silindir Hacmi	12,5 L	763 inç <sup>3</sup>

- Brezilya MAR-1 ve Çin Nonroad Stage III emisyon standartlarını karşılamaktadır (ABD EPA Tier 3 ve EU Stage IIIA eşdeğeri).
- 2.600 m'den (8.530 ft) daha yüksek motor gücü düşüşlerinde, en fazla 4.500 m (14.764 ft) rakım için kullanılması önerilir.
- Net güç, ISO 9249 ve üretim zamanında geçerli olan standartlara göre test edilmiştir.
- Net bildirilen güç, motor bir fan, hava emiş sistemi, egzoz sistemi ve alternatör ile donatıldığında volanda elde edilen güçtür.
- 1.800 devir anma hızı.

## Salınım Mekanizması

Salınım Hızı	8,44 devir	
Maksimum Salınım Torku	187 kN·m	138.000 lbf·ft

## Ağırlıklar

Çalışma Ağırlığı	47.500 kg	104.700 lb
• Uzanma bomu, R3.35TB (11'0") stik, HD 2,78 m <sup>3</sup> (3,64 yd <sup>3</sup> ) kepçe, 600 mm (24") iki tırnaklı palet pabuçları ve 9,0 mt (19.842 lb) arka ağırlık.		
Çalışma Ağırlığı	49.300 kg	108.700 lb
• Kütle bomu, M2.5UB (8'2") stik, SD 3,21 m <sup>3</sup> (4,20 yd <sup>3</sup> ) kepçe, 750 mm (30") çift tırnaklı palet pabuçları ve 9,0 mt (19.842 lb) arka ağırlık.		

## Palet

Palet Pabuçları Genişliği	600 mm	24 inç
Palet Pabuçları Genişliği	750 mm	30 inç
Palet Pabuçları Genişliği	900 mm	35 inç
Palet Pabucu Sayısı (her iki tarafta)	52	
Makara Sayısı (her iki tarafta)	9	
Taşıyıcı Silindir Sayısı (her iki tarafta)	2	

## Tahrik

Tırmanma kapasitesi	35°/70	
Maksimum Hareket Hızı	4,8 km/sa	3,0 mph
Maksimum Çekiş Gücü	335 kN	75.311 lbf

## Hidrolik Sistem

Ana Sistem – Maksimum Akış – Uygulama	779 L/dk (389 × 2 pompa)	206 gal/dk (103 × 2 pompa)
Maksimum Basınç – Ekipman – Uygulama	35.000 kPa	5.076 psi
Maksimum Basınç – Ekipman – Kaldırma Modu	38.000 kPa	5.511 psi
Maksimum Basınç – Hareket	35.000 kPa	5.076 psi
Maksimum Basınç – Salınım	26.000 kPa	3.771 psi
Bom Silindiri – İç Çap	170 mm	7 inç
Bom Silindiri – Strok	1.524 mm	60 inç
Stik Silindiri – İç Çap	190 mm	7 inç
Stik Silindiri – Strok	1.758 mm	69 inç
TB Kepçe Silindiri – İç Çap	160 mm	6 inç
TB Kepçe Silindiri – Strok	1.356 mm	53 inç
UB Kepçe Silindiri – İç Çap	170 mm	7 inç
UB Kova Silindiri – Strok	1.396 mm	55 inç

## Servis Dolum Kapasiteleri

Yakıt Deposu Kapasitesi	715 L	188,9 gal
Soğutma Sistemi	52 L	13,7 gal
Motor Yağı (filtreli)	40 L	10,6 gal
Kule Dönüş Tahriği	10,5 L	2,8 gal
Nihai Tahrik (her biri)	15 L	4,0 gal
Hidrolik Sistem (depo dahil)	550 L	145,3 gal
Hidrolik Deposu (emme borusu dahil)	217 L	57,3 gal

## Standartlar

Frenler	ISO 10265:2008
Kabin/ROPS	ISO 12117-2:2008

## Ses Performansı

ISO 6395:2008 (harici)	105 dB(A)
ISO 6396:2008 (kabin içi)	75 dB(A)

- Açık bir operatör istasyonu ve kabini (düzgün muhafaza edilmediğinde veya kapılar/pencereler açık olduğunda) ile uzun süre veya gürültülü bir ortamda çalışırken işitme koruması gerekebilir.

## Çalışma Ağırlıkları ve Zemin Basınçları

	600 mm (24") Üç Tırnaklı Palet Pabuçları		600 mm (24") Çift Tırnaklı Palet Pabuçları		750 mm (30") Üç Tırnaklı Palet Pabuçları		900 mm (35") Üç Tırnaklı Palet Pabuçları	
	Ağırlık	Zemin Basıncı	Ağırlık	Zemin Basıncı	Ağırlık	Zemin Basıncı	Ağırlık	Zemin Basıncı
	kg (lb)	kPa (psi)	kg (lb)	kPa (psi)	kg (lb)	kPa (psi)	kg (lb)	kPa (psi)
<b>Tek Flanşlı Makaralı ve Taşıyıcı Silindirli Alt Şasi:</b>								
<b>9,0 mt (19.842 lb) Arka Ağırlık + Uzun Alt Takım Ana Makinesi</b>								
Uzanma Bomu + Uzanma 3,9 m (12'10") Stik + 2,41 m <sup>3</sup> (3,15 yd <sup>3</sup> ) HD Kepçe	47.300 (104.300)	88,2 (12,8)	47.400 (104.600)	88,4 (12,8)	48.100 (106.000)	89,6 (13,0)	48.800 (107.700)	91,0 (13,2)
Uzanma Bomu + Uzanma 3,35 m (11'0") Stik + 2,41 m <sup>3</sup> (3,15 yd <sup>3</sup> ) SD Kepçe	48.100 (106.000)	89,6 (13,0)	48.200 (106.300)	89,8 (13,0)	48.800 (107.700)	91,0 (13,2)	49.600 (109.300)	92,4 (13,4)
Uzanma Bomu + Uzanma 2,9 m (9'6") Stik + 2,41 m <sup>3</sup> (3,15 yd <sup>3</sup> ) SD Kepçe	47.900 (105.500)	89,2 (12,9)	48.000 (105.800)	89,4 (13,0)	48.600 (107.200)	90,6 (13,1)	49.400 (108.800)	92,0 (13,3)
Kütle Bomu + Kütle 3,0 m (9'1") Stik + 2,61 m <sup>3</sup> (3,41 yd <sup>3</sup> ) SD Kepçe	48.500 (106.900)	90,3 (13,1)	48.600 (107.100)	90,5 (13,1)	49.200 (108.500)	91,7 (13,3)	50.000 (110.200)	93,1 (13,5)
Kütle Bomu + Kütle 2,5 m (8'2") Stik + 3,21 m <sup>3</sup> (4,20 yd <sup>3</sup> ) SD Kepçe	48.600 (107.100)	90,5 (13,1)	48.700 (107.300)	90,7 (13,2)	49.300 (108.700)	91,9 (13,3)	50.100 (110.400)	93,3 (13,5)

Tüm çalışma ağırlığı 75 kg (165 lb) operatör ile %90 yakıt deposu dahildir.

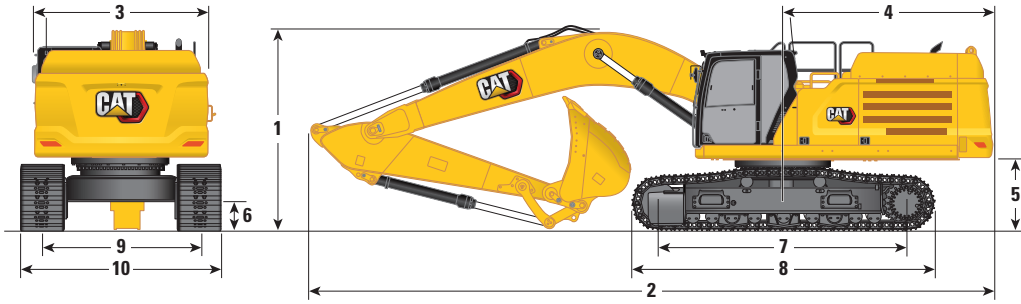
# 349 Hidrolik Ekskavatör Özellikleri

## Başlıca Bileşen Ağırlıkları

	kg	lb
Ana makine, 9,0 mt (19.842 lb) arka ağırlık, standart salınım şasisi, tek flanşlı makaralı ve taşıyıcı silindirli alt şasi	32.110	70.800
Palet Pabuçları:		
600 mm (24") Genişlik, 15,5 mm (0,6") Kalınlık, Üç Tırnaklı Palet Pabuçları	5.290	11.660
600 mm (24") Genişlik, 15,5 mm (0,6") Kalınlık, Çift Tırnaklı Palet Pabuçları	5.410	11.920
750 mm (30") Genişlik, 15,5 mm (0,6") Kalınlık, Üç Tırnaklı Palet Pabuçları	6.040	13.310
900 mm (35") Genişlik, 15,5 mm (0,6") Kalınlık, Üç Tırnaklı Palet Pabuçları	6.790	14.970
İki Bomlu Silindir	1.760	3.880
%90 Yakıt Deposu ve 75 kg (165 lb) Operatör Ağırlığı	630	1.380
Arka Ağırlık:		
9,0 mt Arka Ağırlık	9.000	19.842
Salınım Şasisi:		
Standart Salınım Şasisi	4.070	8.980
Uzun Alt Takım:		
Tek Flanşlı Makaralı ve Taşıyıcı Silindirli Alt Şasi	6.870	15.150
Bomlar (hatlar, pimler, stik silindiri dahil):		
Uzanma Bomu 6,9 m (22'8")	4.410	9.720
Kütle Bomu 6,55 m (21'6")	4.720	10.420
Stikler (hatlar, pimler, kepçe silindiri, kepçe bağlantısı dahil):		
Uzanma Stiki R3.9TB (12'10")	2.660	5.870
Uzanma Stiki R3.35TB (11'0")	2.510	5.540
Uzanma Stiki R2.9TB (9'6")	2.430	5.350
Kütle Stiki M3.0UB (9'10")	2.950	6.510
Kütle Stiki M2.5UB (8'2")	2.770	6.110
Kepçeler (bağlantısız):		
2,78 m <sup>3</sup> (3,64 yd <sup>3</sup> ) HD	2.440	5.380
2,41 m <sup>3</sup> (3,15 yd <sup>3</sup> ) HD	2.230	4.920
3,21 m <sup>3</sup> (4,20 yd <sup>3</sup> ) SD	3.040	6.690

## Boyutlar

Tüm boyutlar yaklaşık değerlerdir ve kepçe seçimine bağlı olarak farklılık gösterebilir.



### Bom Seçeneği

Uzunma Bomu 6,9 m (22'8")

### Stik Seçenekleri

Uzunma Stiki

R3.9TB (12'10")

R3.35TB (11'0")

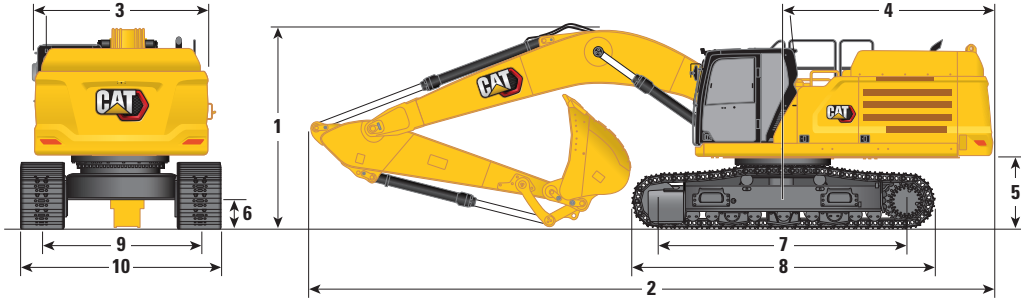
R2.9TB (9'6")

	R3.9TB (12'10")	R3.35TB (11'0")	R2.9TB (9'6")
<b>1 Makine Yüksekliği:</b>			
Kabin Yüksekliği	3.230 mm 10'7"	3.230 mm 10'7"	3.230 mm 10'7"
FOGS Yüksekliği	3.370 mm 11'0"	3.370 mm 11'0"	3.370 mm 11'0"
Korkuluk Yüksekliği	3.370 mm 11'0"	3.370 mm 11'0"	3.370 mm 11'0"
Bom/Stik/Kepçe Kurulu Halde	3.670 mm 12'0"	3.680 mm 12'0"	3.670 mm 12'0"
Bom/Stik Kurulu Halde	3.650 mm 11'11"	3.550 mm 11'7"	3.460 mm 11'4"
Bom Kurulu Halde	3.100 mm 10'2"	3.100 mm 10'2"	3.100 mm 10'2"
Bom/Stik/Kepçe Kurulu Halde (Yardımcı Hatlı)	3.670 mm 12'0"	3.680 mm 12'0"	3.670 mm 12'0"
Bom/Stik Kurulu Halde (Yardımcı Hatlı)	3.650 mm 11'11"	3.550 mm 11'7"	3.490 mm 11'5"
Bom Kurulu Halde (Yardımcı Hatlı)	3.130 mm 10'3"	3.130 mm 10'3"	3.130 mm 10'3"
<b>2 Makine Uzunluğu:</b>			
Bom/Stik/Kepçe Kurulu Halde	11.940 mm 39'2"	11.920 mm 39'1"	11.920 mm 39'1"
Bom/Stik Kurulu Halde	11.930 mm 39'1"	11.880 mm 38'11"	11.860 mm 38'10"
Bom Kurulu Halde	10.650 mm 34'11"	10.650 mm 34'11"	10.650 mm 34'11"
Bom/Stik/Kepçe Kurulu Halde (Yardımcı Hatlı)	11.940 mm 39'2"	11.920 mm 39'1"	11.920 mm 39'1"
Bom/Stik Kurulu Halde (Yardımcı Hatlı)	11.930 mm 39'1"	11.880 mm 38'11"	11.860 mm 38'10"
Bom Kurulu Halde (Yardımcı Hatlı)	10.650 mm 34'11"	10.650 mm 34'11"	10.650 mm 34'11"
<b>3 Geçitsiz Üst Şasi Genişliği</b>	3.020 mm 9'10"	3.020 mm 9'10"	3.020 mm 9'10"
<b>4 Arka Kule Dönüşü Yarıçapı</b>	3.760 mm 12'4"	3.760 mm 12'4"	3.760 mm 12'4"
<b>5 Tırnaksız Arka Ağırlık Açıklığı</b>	1.280 mm 4'2"	1.280 mm 4'2"	1.280 mm 4'2"
<b>6 Tırnaksız Yerden Yükseklik</b>	475 mm 1'6"	475 mm 1'6"	475 mm 1'6"
<b>7 Silindirlerin Ortasına Olan Uzunluk</b>	4.360 mm 14'3"	4.360 mm 14'3"	4.360 mm 14'3"
<b>8 Palet Uzunluğu</b>	5.370 mm 17'7"	5.370 mm 17'7"	5.370 mm 17'7"
<b>9 Palet Ölçüsü</b>	2.740 mm 8'11"	2.740 mm 8'11"	2.740 mm 8'11"
<b>10 Alt Takım Genişliği:</b>			
600 mm (24") Palet Pabuçları	3.530 mm 11'6"	3.530 mm 11'6"	3.530 mm 11'6"
750 mm (30") Palet Pabuçları	3.530 mm 11'6"	3.530 mm 11'6"	3.530 mm 11'6"
900 mm (35") Palet Pabuçları	3.640 mm 11'11"	3.640 mm 11'11"	3.640 mm 11'11"
<b>Kepçe Tipi</b>	Ağır Ölçekli Uygulamalar	Ağır Ölçekli Uygulamalar	Ağır Ölçekli Uygulamalar
<b>Kepçe Kapasitesi</b>	2,14 m <sup>3</sup> 2,80 yd <sup>3</sup>	2,78 m <sup>3</sup> 3,64 yd <sup>3</sup>	2,78 m <sup>3</sup> 3,64 yd <sup>3</sup>
<b>Kepçe Ucu Yarıçapı</b>	1.971 mm 6,5 ft	1.882 mm 6,2 ft	1.882 mm 6,2 ft

# 349 Hidrolik Ekskavatör Özellikleri

## Boyutlar

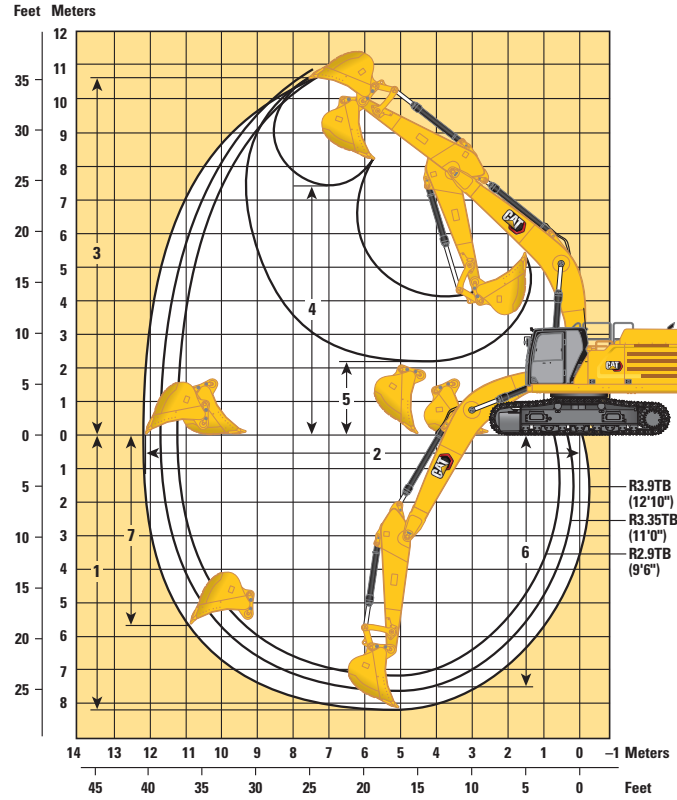
Tüm boyutlar yaklaşık değerlerdir ve kepçe seçimine bağlı olarak farklılık gösterebilir.



Bom Seçeneği	Kütle Bomu 6,55 m (21'6")			
	Kütle Stiki			
Stik Seçenekleri	M3.0UB (9'10")	M2.5UB (8'2")		
<b>1 Makine Yüksekliği:</b>				
Kabin Yüksekliği	3.230 mm	10'7"	3.230 mm	10'7"
FOGS Yüksekliği	3.370 mm	11'0"	3.370 mm	11'0"
Korkuluk Yüksekliği	3.370 mm	11'0"	3.370 mm	11'0"
Bom/Stik/Kepçe Kurulu Halde	4.270 mm	14'0"	4.000 mm	13'1"
Bom/Stik Kurulu Halde	3.780 mm	12'4"	3.740 mm	12'3"
Bom Kurulu Halde	3.170 mm	10'4"	3.170 mm	10'4"
Bom/Stik/Kepçe Kurulu Halde (Yardımcı Hatlı)	4.270 mm	14'0"	4.000 mm	13'1"
Bom/Stik Kurulu Halde (Yardımcı Hatlı)	3.780 mm	12'4"	3.740 mm	12'3"
Bom Kurulu Halde (Yardımcı Hatlı)	3.190 mm	10'5"	3.190 mm	10'5"
<b>2 Makine Uzunluğu:</b>				
Bom/Stik/Kepçe Kurulu Halde	11.640 mm	38'2"	11.680 mm	38'3"
Bom/Stik Kurulu Halde	11.540 mm	37'10"	11.590 mm	38'0"
Bom Kurulu Halde	10.290 mm	33'9"	10.290 mm	33'9"
Bom/Stik/Kepçe Kurulu Halde (Yardımcı Hatlı)	11.640 mm	38'2"	11.680 mm	38'3"
Bom/Stik Kurulu Halde (Yardımcı Hatlı)	11.540 mm	37'10"	11.590 mm	38'0"
Bom Kurulu Halde (Yardımcı Hatlı)	10.290 mm	33'9"	10.290 mm	33'9"
<b>3 Geçitsiz Üst Şasi Genişliği</b>	3.020 mm	9'10"	3.020 mm	9'10"
<b>4 Arka Kule Dönüşü Yarıçapı</b>	3.760 mm	12'4"	3.760 mm	12'4"
<b>5 Tırnaksız Arka Ağırlık Açıklığı</b>	1.280 mm	4'2"	1.280 mm	4'2"
<b>6 Tırnaksız Yerden Yükseklik</b>	475 mm	1'6"	475 mm	1'6"
<b>7 Silindirlerin Ortasına Olan Uzunluk</b>	4.360 mm	14'3"	4.360 mm	14'3"
<b>8 Palet Uzunluğu</b>	5.370 mm	17'7"	5.370 mm	17'7"
<b>9 Palet Ölçüsü</b>	2.740 mm	8'11"	2.740 mm	8'11"
<b>10 Alt Takım Genişliği:</b>				
600 mm (24") Palet Pabuçları	3.530 mm	11'6"	3.530 mm	11'6"
750 mm (30") Palet Pabuçları	3.530 mm	11'6"	3.530 mm	11'6"
900 mm (35") Palet Pabuçları	3.640 mm	11'11"	3.640 mm	11'11"
Kepçe Tipi	Çok Ağır Ölçekli Uygulamalar		Çok Ağır Ölçekli Uygulamalar	
Kepçe Kapasitesi	3,21 m <sup>3</sup>	4,20 yd <sup>3</sup>	3,21 m <sup>3</sup>	4,20 yd <sup>3</sup>
Kepçe Ucu Yarıçapı	1.888 mm	6,2 ft	1.888 mm	6,2 ft

## Çalışma Aralıkları ve Kuvvetleri

Tüm boyutlar yaklaşık değerlerdir ve kepçe seçimine bağlı olarak farklılık gösterebilir.



### Bom Seçeneği

Uzunma Bomu  
6,9 m (22'8")

### Stik Seçenekleri

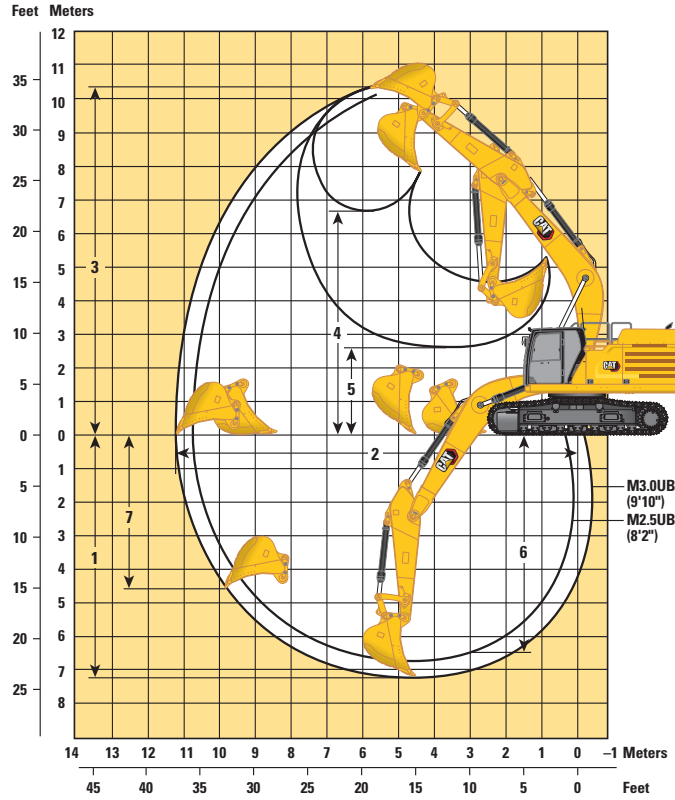
Uzunma Stiki

	R3.9TB (12'10")		R3.35TB (11'0")		R2.9TB (9'6")	
	mm	ft/in	mm	ft/in	mm	ft/in
1 Maksimum Kazma Derinliği	8.250 mm	27'0"	7.660 mm	25'1"	7.210 mm	23'7"
2 Zemin Hattında Maksimum Uzanma	12.190 mm	39'11"	11.730 mm	38'5"	11.320 mm	37'1"
3 Maksimum Kesme Yüksekliği	10.630 mm	34'10"	10.820 mm	35'5"	10.640 mm	34'10"
4 Maksimum Yükleme Yüksekliği	7.380 mm	24'2"	7.430 mm	24'4"	7.250 mm	23'9"
5 Minimum Yükleme Yüksekliği	2.160 mm	7'1"	2.750 mm	9'0"	3.200 mm	10'5"
6 2.440 mm (8 ft) Alt Seviye için Maksimum Kesme Derinliği	7.520 mm	24'8"	6.960 mm	22'10"	6.440 mm	21'1"
7 Maksimum Dikey Duvar Kazma Derinliği	5.540 mm	18'2"	5.830 mm	19'1"	5.420 mm	17'9"
Kepçe Kazma Kuvveti (ISO)	271 kN	60.850 lbf	268 kN	60.160 lbf	268 kN	60.160 lbf
Stik Kazma Kuvveti (ISO)	185 kN	41.560 lbf	183 kN	41.090 lbf	219 kN	49.200 lbf
Kepçe Tipi	Ağır Ölçekli Uygulamalar		Ağır Ölçekli Uygulamalar		Ağır Ölçekli Uygulamalar	
Kepçe Kapasitesi	2,14 m <sup>3</sup>	2,80 yd <sup>3</sup>	2,78 m <sup>3</sup>	3,64 yd <sup>3</sup>	2,78 m <sup>3</sup>	3,64 yd <sup>3</sup>
Kepçe Ucu Yarıçapı	1.971 mm	6,5 ft	1.882 mm	6,2 ft	1.882 mm	6,2 ft

# 349 Hidrolik Ekskavatör Özellikleri

## Çalışma Aralıkları ve Kuvvetleri

Tüm boyutlar yaklaşık değerlerdir ve kepçe seçimine bağlı olarak farklılık gösterebilir.



### Bom Seçeneği

Kütle Bomu  
6,55 m (21'6")

### Stik Seçenekleri

Kütle Stiki

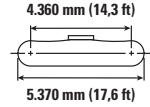
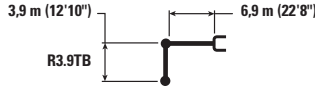
M3.0UB (9'10")

M2.5UB (8'2")

	M3.0UB (9'10")	M2.5UB (8'2")
1 Maksimum Kazma Derinliği	7.290 mm 23'11"	6.790 mm 22'3"
2 Zemin Hattında Maksimum Uzanma	11.260 mm 36'11"	10.800 mm 35'5"
3 Maksimum Kesme Yüksekliği	10.290 mm 33'9"	10.100 mm 33'1"
4 Maksimum Yükleme Yüksekliği	6.760 mm 22'2"	6.560 mm 21'6"
5 Minimum Yükleme Yüksekliği	2.590 mm 8'5"	3.090 mm 10'1"
6 2.440 mm (8 ft) Alt Seviye için Maksimum Kesme Derinliği	6.440 mm 21'1"	5.850 mm 19'2"
7 Maksimum Dikey Duvar Kazma Derinliği	4.610 mm 15'1"	4.180 mm 13'8"
Kepçe Kazma Kuvveti (ISO)	296 kN 66.620 lbf	296 kN 66.620 lbf
Stik Kazma Kuvveti (ISO)	212 kN 47.680 lbf	241 kN 54.080 lbf
Kepçe Tipi	Çok Ağır Ölçekli Uygulamalar	Çok Ağır Ölçekli Uygulamalar
Kepçe Kapasitesi	3,21 m <sup>3</sup> 4,20 yd <sup>3</sup>	3,21 m <sup>3</sup> 4,20 yd <sup>3</sup>
Kepçe Ucu Yarıçapı	1.888 mm 6,2 ft	1.888 mm 6,2 ft



## Uzanma Bomu Kaldırma Kapasiteleri – Arka Ağırlık: 9,0 mt (19.842 lb) – Kepçe hariç, Ağır Kaldırma: Açık



Uzun Alt Takım	1.500 mm/60 inç		3.000 mm/120 inç		4.500 mm/180 inç		6.000 mm/240 inç		7.500 mm/300 inç		9.000 mm/360 inç		mm inç		
	kg	lb	kg	lb	kg	lb	kg	lb	kg	lb	kg	lb	kg	lb	
9.000 mm 360 inç									*18.750	*18.750			*7.900 *17.550	*7.900 *17.550	7.860 310
7.500 mm 300 inç													*7.550 *16.650	*7.550 *16.650	8.970 350
6.000 mm 240 inç									*11.750 *25.650	11.150 24.000	*11.150 *23.000	8.300 17.800	*7.450 *16.450	*7.450 16.150	7.250 380
4.500 mm 180 inç							*15.000 *32.350	*15.000 *32.350	*12.950 *28.100	10.750 23.150	*11.700 *25.550	8.100 17.400	*7.600 *16.700	6.600 14.600	10.190 400
3.000 mm 120 inç					*24.000 *51.600	21.650 46.700	*17.500 *37.850	14.200 30.650	*14.300 *31.050	10.300 22.150	*12.450 *26.900	7.850 16.850	*7.950 *17.450	6.250 13.700	10.420 410
1.500 mm 60 inç					*25.800 *59.850	20.200 43.500	*19.700 *42.600	13.450 28.950	*15.600 *33.800	9.850 21.200	12.200 26.300	7.600 16.300	*8.550 *18.750	6.100 13.400	10.430 410
0 mm 0 inç					*23.800 *55.100	19.500 41.950	*21.000 *45.450	12.900 27.800	15.700 33.750	9.500 20.450	12.000 25.800	7.400 15.900	*9.450 *20.800	6.150 13.600	10.220 410
-1.500 mm -60 inç			*15.300 *34.450	*15.300 *34.450	*28.350 *61.900	19.300 41.500	*21.200 *45.950	12.650 27.250	15.500 33.300	9.300 20.050	11.850 25.550	7.250 15.650	10.600 23.350	6.500 14.350	9.770 390
-3.000 mm -120 inç		*38.550	*38.550	*22.350 *50.350	*26.750 *57.900	19.350 41.650	*20.350 *44.000	12.600 27.150	15.450 33.200	9.250 19.950	11.900 26.150	7.300 16.000	11.800 26.150	7.250 16.000	9.050 360
-4.500 mm -180 inç				*31.350 *67.750	*31.350 *67.750	23.400 42.300	*18.100 *38.900	12.800 27.550	*13.950 *29.700	9.400 20.300			*12.650 *27.900	8.700 19.400	7.980 320
-6.000 mm -240 inç						*17.700 *37.450	*17.700 *37.450	*13.350 *27.700	13.250				*12.200 *26.650	12.200 *26.650	6.380 250



ISO 10567



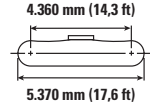
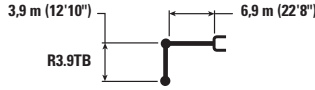
\* Yükün devrilme yükünden ziyade hidrolik kaldırma kapasitesi ile sınırlı olduğunu gösterir. Yukarıdaki yükler, hidrolik ekskavatör kaldırma kapasitesi ISO 10567:2007 standardına uygundur. Hidrolik kaldırma kapasitesinin %87'sini veya devrilme yükünün %75'ini aşmamaktadır. Tüm kaldırma aksesuarlarının ağırlığı yukarıdaki kaldırma kapasitelerinden düşülmelidir. Kaldırma kapasitelerinde, makinenin sağlam ve düz bir destek yüzeyinde duruyor olması esas alınmıştır. Nesnelere tutmak/kaldırmak için bir çalışma aleti bağlantı noktası kullanılması, makine kaldırma performansını etkileyebilir.

Kaldırma kapasitesi mevcut tüm palet pabuçları için ±%5 dahilindedir.

Belirli ürün bilgileri için daima uygun Kullanma ve Bakım Kılavuzu'na başvurun.



## Uzanma Bomu Kaldırma Kapasiteleri – Arka Ağırlık: 9,0 mt (19.842 lb) – Kepçe hariç, Ağır Kaldırma: Açık



Uzunluk (mm) Length (in)	Birim Unit	1.500 mm/60 inç		3.000 mm/120 inç		4.500 mm/180 inç		6.000 mm/240 inç		7.500 mm/300 inç		9.000 mm/360 inç		mm inç		
		kg	lb	kg	lb	kg	lb	kg	lb	kg	lb	kg	lb	kg	lb	
9.000 mm 360 inç	kg									*18.750	*18.750			*7.900	*7.900	7.860
	lb													*17.550	*17.550	310
7.500 mm 300 inç	kg													*7.550	*7.550	8.970
	lb													*16.650	*16.650	350
6.000 mm 240 inç	kg									*11.750	10.900	*11.150	8.100	*7.450	*7.450	9.720
	lb									*25.650	23.450	*23.000	17.350	*16.450	15.700	380
4.500 mm 180 inç	kg							*15.000	14.750	*12.950	10.500	*11.700	7.900	*7.600	6.450	10.190
	lb							*32.350	31.800	*28.100	22.600	*25.550	16.950	*16.700	14.200	400
3.000 mm 120 inç	kg					*24.000	21.150	*17.500	13.850	*14.300	10.050	12.200	7.650	*7.950	6.050	10.420
	lb					*51.600	45.600	*37.850	29.900	*31.050	21.600	26.200	16.400	*17.450	13.350	410
1.500 mm 60 inç	kg					*25.800	19.700	*19.700	13.100	*15.600	9.600	11.900	7.400	*8.550	5.900	10.430
	lb					*59.850	42.400	*42.600	28.200	*33.700	20.650	25.600	15.850	*18.750	13.050	410
0 mm 0 inç	kg					*23.800	19.000	*21.000	12.550	15.250	9.250	11.650	7.150	*9.450	6.000	10.220
	lb					*55.100	40.850	*45.450	27.100	32.850	19.900	25.100	15.450	*20.800	13.200	410
-1.500 mm -60 inç	kg			*15.300	*15.300	*28.350	18.800	*21.200	12.300	15.050	9.050	11.550	7.050	10.300	6.350	9.770
	lb			*34.450	*34.450	*61.900	40.400	45.700	26.500	32.400	19.500	24.850	15.200	22.700	13.950	390
-3.000 mm -120 inç	kg			*22.350	*22.350	*26.750	18.850	*20.350	12.250	15.000	9.000	11.550	7.100	11.500	7.050	9.050
	lb	*38.550	*38.550	*50.350	*50.350	*57.900	40.550	*44.000	26.450	32.300	19.400	25.400	15.550	25.400	15.550	360
-4.500 mm -180 inç	kg			*31.350	*31.350	*23.400	19.150	*18.100	12.450	*13.950	9.150			*12.650	8.450	7.980
	lb			*67.750	*67.750	*50.450	41.250	*38.900	26.800	*29.700	19.800			*27.900	18.850	320
-6.000 mm -240 inç	kg					*17.700	*17.700	*13.350	12.900					*12.200	11.850	6.380
	lb					*37.450	*37.450	*27.700	*27.700					*26.650	*26.650	250



ISO 10567



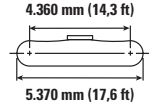
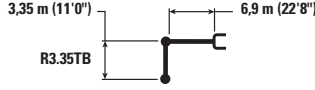
\* Yükün devrilme yükünden ziyade hidrolik kaldırma kapasitesi ile sınırlı olduğunu gösterir. Yukarıdaki yükler, hidrolik ekskavatör kaldırma kapasitesi ISO 10567:2007 standardına uygundur. Hidrolik kaldırma kapasitesinin %87'sini veya devrilme yükünün %75'ini aşmamaktadırlar. Tüm kaldırma aksesuarlarının ağırlığı yukarıdaki kaldırma kapasitelerinden düşülmelidir. Kaldırma kapasitelerinde, makinenin sağlam ve düz bir destek yüzeyinde duruyor olması esas alınmıştır. Nesnelere tutmak/kaldırmak için bir çalışma aleti bağlantı noktası kullanılması, makine kaldırma performansını etkileyebilir.

Kaldırma kapasitesi mevcut tüm palet pabuçları için  $\pm$ %5 dahilindedir.

Belirli ürün bilgileri için daima uygun Kullanma ve Bakım Kılavuzu'na başvurun.

# 349 Hidrolik Ekskavatör Özellikleri

Uzanma Bomu Kaldırma Kapasiteleri – Arka Ağırlık: 9,0 mt (19.842 lb) – Kepçe hariç, Ağır Kaldırma: Açık



		3.000 mm/120 inç		4.500 mm/180 inç		6.000 mm/240 inç		7.500 mm/300 inç		9.000 mm/360 inç		mm inç		
9.000 mm 360 inç	kg lb											*9.000 *20.050	*9.000 *20.050	7.300 290
7.500 mm 300 inç	kg lb							*12.050 *26.450	11.250 24.100			*8.500 *18.750	*8.500 *18.750	8.480 330
6.000 mm 240 inç	kg lb							*12.600 *27.500	11.000 23.700	*10.750 8.200		*8.350 *18.350	7.800 17.250	9.270 370
4.500 mm 180 inç	kg lb			*20.900 *44.800	*20.900 *44.800	*16.150 *34.850	14.850 32.050	*13.700 *29.750	10.650 22.900	*12.350 *26.950	8.050 17.250	*8.450 *18.550	7.050 15.550	9.770 390
3.000 mm 120 inç	kg lb			*25.950 *55.750	21.150 45.600	*18.550 *40.050	14.050 30.250	*15.000 *32.500	11.000 22.000	12.450 26.800	7.800 16.800	*8.800 *19.350	6.650 14.600	10.010 400
1.500 mm 60 inç	kg lb			*18.600 *41.500	*18.600 *41.500	*20.450 *44.200	13.350 28.750	16.050 34.500	9.800 21.150	12.200 26.300	7.600 16.350	*9.400 *20.700	6.500 14.300	10.020 400
0 mm 0 inç	kg lb			*20.950 *46.650	19.550 42.050	*21.350 *46.250	12.900 27.850	15.700 33.800	9.550 20.550	12.050 25.900	7.450 16.000	*10.400 *22.950	6.600 14.550	9.800 390
-1.500 mm -60 inç	kg lb	*14.900 *33.650	*14.900 *33.650	*28.000 *60.750	19.500 41.900	*21.200 *45.850	12.750 27.450	15.550 33.500	9.400 20.250	11.950 25.800	7.350 15.900	11.400 25.150	7.050 15.500	9.330 370
-3.000 mm -120 inç	kg lb	*23.850 *53.850	*23.850 *53.850	*25.650 *55.550	19.650 42.250	*19.850 *42.900	12.800 27.550	15.600 33.550	9.400 20.300			12.900 *28.450	7.950 17.550	8.570 340
-4.500 mm -180 inç	kg lb	*27.750 *59.900	*27.750 *59.900	*21.650 *46.650	20.050 43.100	*16.900 *36.200	13.050 28.100					*12.750 *27.950	9.800 21.850	7.430 290



ISO 10567

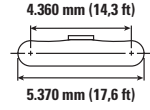
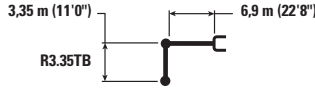


\* Yükün devrilme yükünden ziyade hidrolik kaldırma kapasitesi ile sınırlı olduğunu gösterir. Yukarıdaki yükler, hidrolik ekskavatör kaldırma kapasitesi ISO 10567:2007 standardına uygundur. Hidrolik kaldırma kapasitesinin %87'sini veya devrilme yükünün %75'ini aşmamaktadırlar. Tüm kaldırma aksesuarlarının ağırlığı yukarıdaki kaldırma kapasitelerinden düşülmelidir. Kaldırma kapasitelerinde, makinenin sağlam ve düz bir destek yüzeyinde duruyor olması esas alınmıştır. Nesnelere tutmak/kaldırmak için bir çalışma aleti bağlantı noktası kullanılması, makine kaldırma performansını etkileyebilir.

Kaldırma kapasitesi mevcut tüm palet pabuçları için ±%5 dahilindedir.

Belirli ürün bilgileri için daima uygun Kullanma ve Bakım Kılavuzu'na başvurun.

## Uzanma Bomu Kaldırma Kapasiteleri – Arka Ağırlık: 9,0 mt (19.842 lb) – Kepçe hariç, Ağır Kaldırma: Açık



Uzun Alt Takım	Kaldırma Kapasitesi	3.000 mm/120 inç		4.500 mm/180 inç		6.000 mm/240 inç		7.500 mm/300 inç		9.000 mm/360 inç		mm inç		
		kg	lb	kg	lb	kg	lb	kg	lb	kg	lb			
9.000 mm 360 inç	kg lb											*9.000 *20.050	*9.000 *20.050	7.300 290
7.500 mm 300 inç	kg lb							*12.050 *26.450	11.100 23.800			*8.500 *18.750	*8.500 *18.750	8.480 330
6.000 mm 240 inç	kg lb							*12.600 *27.500	10.900 23.400	*10.750 17.300	8.100	*8.350 *18.350	7.650 17.050	9.270 370
4.500 mm 180 inç	kg lb			*20.900 *44.800	*20.900 *44.800	*16.150 *34.850	14.700 31.650	*13.700 *29.750	10.500 22.600	*12.350 26.950	7.900	*8.450 *18.550	6.950 15.300	9.770 390
3.000 mm 120 inç	kg lb			*25.950 *55.750	20.850 45.050	*18.550 *40.050	13.850 29.850	*15.000 *32.500	10.050 21.700	12.300 26.400	7.700	*8.800 *19.350	6.550 14.400	10.010 400
1.500 mm 60 inç	kg lb			*18.600 *41.500	*18.600 *41.500	*20.450 *44.200	13.150 28.350	15.800 34.000	9.650 20.850	12.050 25.900	7.500	*9.400 *20.700	6.400 14.050	10.020 400
0 mm 0 inç	kg lb			*20.950 *46.650	19.300 41.450	*21.350 *46.250	12.750 27.450	15.500 33.350	9.400 20.250	11.850 25.550	7.300	*10.400 *22.950	6.500 14.350	9.800 390
-1.500 mm -60 inç	kg lb	*14.900 *33.650	*14.900 *33.650	*28.000 *60.750	19.250 41.350	*21.200 *45.850	12.550 27.100	15.350 33.000	9.250 19.950	11.800 25.400	7.250	11.250 24.750	6.950 15.250	9.330 370
-3.000 mm -120 inç	kg lb	*23.850 *53.850	*23.850 *53.850	*25.650 *55.550	19.400 41.700	*19.850 *42.900	12.600 27.150	15.350 33.050	9.250 20.000			12.700 28.150	7.800 17.300	8.570 340
-4.500 mm -180 inç	kg lb	*27.750 *59.900	*27.750 *59.900	*21.650 *46.650	19.750 42.550	*16.900 *36.200	12.850 27.700					*12.750 *27.950	9.650 21.550	7.430 290



ISO 10567



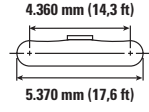
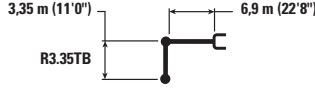
\* Yükün devrilme yükünden ziyade hidrolik kaldırma kapasitesi ile sınırlı olduğunu gösterir. Yukarıdaki yükler, hidrolik ekskavatör kaldırma kapasitesi ISO 10567:2007 standardına uygundur. Hidrolik kaldırma kapasitesinin %87'sini veya devrilme yükünün %75'ini aşmamaktadırlar. Tüm kaldırma aksesuarlarının ağırlığı yukarıdaki kaldırma kapasitelerinden düşülmelidir. Kaldırma kapasitelerinde, makinenin sağlam ve düz bir destek yüzeyinde duruyor olması esas alınmıştır. Nesnelere tutmak/kaldırmak için bir çalışma aleti bağlantı noktası kullanılması, makine kaldırma performansını etkileyebilir.

Kaldırma kapasitesi mevcut tüm palet pabuçları için ±%5 dahilindedir.

Belirli ürün bilgileri için daima uygun Kullanma ve Bakım Kılavuzu'na başvurun.

# 349 Hidrolik Ekskavatör Özellikleri

Uzanma Bomu Kaldırma Kapasiteleri – Arka Ağırlık: 9,0 mt (19.842 lb) – Kepçe hariç, Ağır Kaldırma: Açık



		3.000 mm/120 inç		4.500 mm/180 inç		6.000 mm/240 inç		7.500 mm/300 inç		9.000 mm/360 inç		mm inç		
9.000 mm 360 inç	kg lb											*9.000 *20.050	*9.000 *20.050	7.300 290
7.500 mm 300 inç	kg lb							*12.050 *26.450	11.000 23.550			*8.500 *18.750	*8.500 *18.750	8.480 330
6.000 mm 240 inç	kg lb							*12.600 *27.500	10.750 23.150	*10.750 *20.250	8.000 17.100	*8.350 *18.350	7.600 16.850	9.270 370
4.500 mm 180 inç	kg lb			*20.900 *44.800	*20.900 *44.800	*16.150 *34.850	14.500 31.300	*13.700 *29.750	10.400 22.350	*12.350 *26.600	7.850 16.800	*8.450 *18.550	6.850 15.100	9.770 390
3.000 mm 120 inç	kg lb			*25.950 *55.750	20.650 44.550	*18.550 *40.050	13.700 29.550	*15.000 *32.500	9.950 21.450	12.150 26.100	7.600 16.350	*8.800 *19.350	6.450 14.200	10.010 400
1.500 mm 60 inç	kg lb			*18.600 *41.500	*18.600 *41.500	*20.450 *44.200	13.000 28.050	15.600 33.600	9.550 20.600	11.900 25.600	7.400 15.900	*9.400 *20.700	6.300 13.900	10.020 400
0 mm 0 inç	kg lb			*20.950 *46.650	19.050 40.950	*21.350 *46.250	12.600 27.100	15.300 32.900	9.250 20.000	11.700 25.200	7.200 15.550	10.350 22.850	6.450 14.150	9.800 390
-1.500 mm -60 inç	kg lb	*14.900 *33.650	*14.900 *33.650	*28.000 *60.750	19.000 40.850	*21.200 *45.850	12.400 26.750	15.150 32.550	9.150 19.700	11.650 25.050	7.150 15.450	11.100 24.450	6.850 15.050	9.330 370
-3.000 mm -120 inç	kg lb	*23.850 *53.850	*23.850 *53.850	*25.650 *55.550	19.150 41.200	*19.850 *42.900	12.450 26.800	15.150 32.650	9.150 19.750			12.550 27.800	7.700 17.050	8.570 340
-4.500 mm -180 inç	kg lb	*27.750 *59.900	*27.750 *59.900	*21.650 *46.650	19.550 42.050	*16.900 *36.200	12.700 27.400					*12.750 *27.950	9.550 21.300	7.430 290



ISO 10567

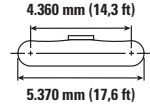
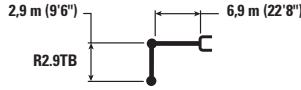


\* Yükün devrilme yükünden ziyade hidrolik kaldırma kapasitesi ile sınırlı olduğunu gösterir. Yukarıdaki yükler, hidrolik ekskavatör kaldırma kapasitesi ISO 10567:2007 standardına uygundur. Hidrolik kaldırma kapasitesinin %87'sini veya devrilme yükünün %75'ini aşmamaktadırlar. Tüm kaldırma aksesuarlarının ağırlığı yukarıdaki kaldırma kapasitelerinden düşülmelidir. Kaldırma kapasitelerinde, makinenin sağlam ve düz bir destek yüzeyinde duruyor olması esas alınmıştır. Nesnelere tutmak/kaldırmak için bir çalışma aleti bağlantı noktası kullanılması, makine kaldırma performansını etkileyebilir.

Kaldırma kapasitesi mevcut tüm palet pabuçları için  $\pm$ %5 dahilindedir.

Belirli ürün bilgileri için daima uygun Kullanma ve Bakım Kılavuzu'na başvurun.

## Uzanma Bomu Kaldırma Kapasiteleri – Arka Ağırlık: 9,0 mt (19.842 lb) – Kepçe hariç, Ağır Kaldırma: Açık



Uzunluk (mm) Length (in)	Kilogram (kg) Pound (lb)	3.000 mm/120 inç		4.500 mm/180 inç		6.000 mm/240 inç		7.500 mm/300 inç		9.000 mm/360 inç		mm inç		
		ISO 10567	ISO 10567	ISO 10567	ISO 10567	ISO 10567	ISO 10567	ISO 10567	ISO 10567	ISO 10567	ISO 10567			
9.000 mm 360 inç	kg lb											*10.750 *23.900	*10.750 *23.900	6.720 260
7.500 mm 300 inç	kg lb							*12.850 *27.950	11.100 23.750			*10.050 *22.200	9.950 *22.200	7.990 320
6.000 mm 240 inç	kg lb					*14.850 *32.150	*14.850 *32.150	*13.300 *28.950	10.900 23.450			*9.850 *21.700	8.350 18.600	8.830 350
4.500 mm 180 inç	kg lb			*22.550 *48.300	22.500 *48.300	*17.000 *36.700	14.650 31.650	*14.300 *31.050	10.550 22.700	12.650 27.150	7.950 17.100	*10.000 *22.000	7.500 16.600	9.340 370
3.000 mm 120 inç	kg lb			*19.150 *41.600	*19.150 *41.600	*19.300 *41.600	13.850 29.900	*15.500 *33.550	10.150 21.850	12.400 26.700	7.800 16.750	*10.450 *22.950	7.050 15.550	9.600 380
1.500 mm 60 inç	kg lb			*13.650 *29.650	*13.650 *29.650	*20.950 *45.250	13.250 28.550	16.000 34.400	9.750 21.050	12.200 26.250	7.600 16.350	11.100 24.450	6.900 15.200	9.610 380
0 mm 0 inç	kg lb			*19.450 *42.100	*19.450 *42.100	*21.500 *46.550	12.900 27.800	15.700 33.850	9.550 20.550	12.050 26.000	7.450 16.050	11.400 25.100	7.050 15.550	9.380 370
-1.500 mm -60 inç	kg lb	*15.000 *33.100	*15.000 *33.100	*27.200 *59.100	19.650 42.200	*20.950 *45.400	12.800 27.600	15.600 33.600	9.450 20.350			12.300 27.100	7.600 16.700	8.880 350
-3.000 mm -120 inç	kg lb	*26.450 *59.800	*26.450 *59.800	*24.450 *53.000	19.850 42.700	*19.250 *41.550	12.900 27.800	*15.050 *32.250	9.500 20.550			*13.400 *29.550	8.650 19.200	8.080 320
-4.500 mm -180 inç	kg lb			*19.900 *42.750	*19.900 *42.750	*15.600 *33.200	13.250 28.550					*12.900 *28.350	11.100 24.800	6.860 270



ISO 10567



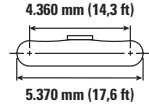
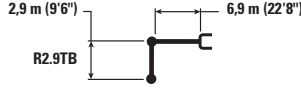
\* Yükün devrilme yükünden ziyade hidrolik kaldırma kapasitesi ile sınırlı olduğunu gösterir. Yukarıdaki yükler, hidrolik ekskavatör kaldırma kapasitesi ISO 10567:2007 standardına uygundur. Hidrolik kaldırma kapasitesinin %87'sini veya devrilme yükünün %75'ini aşmamaktadırlar. Tüm kaldırma aksesuarlarının ağırlığı yukarıdaki kaldırma kapasitelerinden düşülmelidir. Kaldırma kapasitelerinde, makinenin sağlam ve düz bir destek yüzeyinde duruyor olması esas alınmıştır. Nesnelere tutmak/kaldırmak için bir çalışma aleti bağlantı noktası kullanılması, makine kaldırma performansını etkileyebilir.

Kaldırma kapasitesi mevcut tüm palet pabuçları için ±%5 dahilindedir.

Belirli ürün bilgileri için daima uygun Kullanma ve Bakım Kılavuzu'na başvurun.

# 349 Hidrolik Ekskavatör Özellikleri

Uzanma Bomu Kaldırma Kapasiteleri – Arka Ağırlık: 9,0 mt (19.842 lb) – Kepçe hariç, Ağır Kaldırma: Açık



		3.000 mm/120 inç		4.500 mm/180 inç		6.000 mm/240 inç		7.500 mm/300 inç		9.000 mm/360 inç		mm inç		
		kg	lb	kg	lb	kg	lb	kg	lb	kg	lb	kg	lb	mm
9.000 mm 360 inç	kg											*10.750	*10.750	6.720
	lb											*23.900	*23.900	260
7.500 mm 300 inç	kg							*12.850	10.950			*10.050	9.800	7.990
	lb							*27.950	23.450			*22.200	22.000	320
6.000 mm 240 inç	kg					*14.850	*14.850	*13.300	10.750			*9.850	8.250	8.830
	lb					*32.150	*32.150	*28.950	23.150			*21.700	18.350	350
4.500 mm 180 inç	kg			*22.550	22.200	*17.000	14.500	*14.300	10.400	12.450	7.850	*10.000	7.400	9.340
	lb			*48.300	48.000	*36.700	31.250	*31.050	22.400	26.750	16.900	*22.000	16.350	370
3.000 mm 120 inç	kg			*19.150	*19.150	*19.300	13.700	*15.500	10.000	12.250	7.650	*10.450	6.950	9.600
	lb			*50.000	44.000	*41.600	29.500	*33.550	21.550	26.300	16.500	*22.950	15.300	380
1.500 mm 60 inç	kg			*13.650	*13.650	*20.950	13.050	15.750	9.650	12.050	7.500	10.950	6.800	9.610
	lb			*33.550	*33.550	*45.250	28.150	33.900	20.750	25.900	16.100	24.050	15.000	380
0 mm 0 inç	kg			*19.450	19.300	*21.500	12.750	15.500	9.400	11.900	7.350	11.250	6.950	9.380
	lb			*45.400	41.500	*46.550	27.450	33.350	20.250	25.600	15.850	24.700	15.300	370
-1.500 mm -60 inç	kg	*15.000	*15.000	*27.200	19.350	*20.950	12.650	15.400	9.300			12.100	7.450	8.880
	lb	*34.100	*34.100	*59.100	41.600	*45.400	27.200	33.100	20.050			26.700	16.450	350
-3.000 mm -120 inç	kg	*26.450	*26.450	*24.450	19.600	*19.250	12.700	*15.050	9.400			*13.400	8.550	8.080
	lb	*59.800	*59.800	*53.000	42.100	*41.550	27.400	*32.250	20.250			*29.550	18.900	320
-4.500 mm -180 inç	kg			*19.900	*19.900	*15.600	13.050					*12.900	10.900	6.860
	lb			*42.750	*42.750	*33.200	28.150					*28.350	24.450	270



ISO 10567



\* Yükün devrilme yükünden ziyade hidrolik kaldırma kapasitesi ile sınırlı olduğunu gösterir. Yukarıdaki yükler, hidrolik ekskavatör kaldırma kapasitesi ISO 10567:2007 standardına uygundur. Hidrolik kaldırma kapasitesinin %87'sini veya devrilme yükünün %75'ini aşmamaktadırlar. Tüm kaldırma aksesuarlarının ağırlığı yukarıdaki kaldırma kapasitelerinden düşülmelidir. Kaldırma kapasitelerinde, makinenin sağlam ve düz bir destek yüzeyinde duruyor olması esas alınmıştır. Nesnelere tutmak/kaldırmak için bir çalışma aleti bağlantı noktası kullanılması, makine kaldırma performansını etkileyebilir.

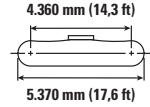
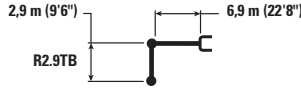
Kaldırma kapasitesi mevcut tüm palet pabuçları için ±%5 dahilindedir.

Belirli ürün bilgileri için daima uygun Kullanma ve Bakım Kılavuzu'na başvurun.



# 349 Hidrolik Ekskavatör Özellikleri

Uzanma Bomu Kaldırma Kapasiteleri – Arka Ağırlık: 9,0 mt (19.842 lb) – Kepçe hariç, Ağır Kaldırma: Açık



Kaldırma Kapasitesi	Birim	3.000 mm/120 inç		4.500 mm/180 inç		6.000 mm/240 inç		7.500 mm/300 inç		9.000 mm/360 inç		mm inç		
		Çift Tırnaklı Palet Pabuçları	Üç Tırnaklı Palet Pabuçları	Çift Tırnaklı Palet Pabuçları	Üç Tırnaklı Palet Pabuçları	Çift Tırnaklı Palet Pabuçları	Üç Tırnaklı Palet Pabuçları	Çift Tırnaklı Palet Pabuçları	Üç Tırnaklı Palet Pabuçları	Çift Tırnaklı Palet Pabuçları	Üç Tırnaklı Palet Pabuçları			
9.000 mm 360 inç	kg lb											*10.750 *23.900	*10.750 *23.900	6.720 260
7.500 mm 300 inç	kg lb							*12.850 *27.950	10.850 23.200			*10.050 *22.200	9.700 21.750	7.990 320
6.000 mm 240 inç	kg lb					*14.850 *32.150	*14.850 *32.150	*13.300 *28.950	10.650 22.900			*9.850 *21.700	8.150 18.100	8.830 350
4.500 mm 180 inç	kg lb			*22.550 *48.300	22.000 47.500	*17.000 *36.700	14.300 30.900	*14.300 *31.050	10.300 22.150	12.300 26.450	7.750 16.700	*10.000 *22.000	7.300 16.150	9.340 370
3.000 mm 120 inç	kg lb			*19.150 *50.000	*19.150 43.550	*19.300 *41.600	13.500 29.200	*15.500 *33.550	9.900 21.300	12.100 26.000	7.550 16.300	*10.450 *22.950	6.850 15.150	9.600 380
1.500 mm 60 inç	kg lb			*13.650 *33.550	*13.650 *33.550	*20.950 *45.250	12.900 27.850	15.550 33.500	9.500 20.500	11.900 25.550	7.400 15.900	10.800 23.750	6.750 14.800	9.610 380
0 mm 0 inç	kg lb			*19.450 *45.400	19.100 41.000	*21.500 46.300	12.550 27.100	15.300 32.900	9.300 20.000	11.750 25.250	7.250 15.650	11.100 24.400	6.850 15.100	9.380 370
-1.500 mm -60 inç	kg lb	*15.000 *34.100	*15.000 *34.100	*27.200 *59.100	19.150 41.100	*20.950 *45.400	12.450 26.850	15.200 32.700	9.200 19.800			11.950 26.350	7.350 16.250	8.880 350
-3.000 mm -120 inç	kg lb	*26.450 *59.800	*26.450 *59.800	*24.450 *53.000	19.350 41.600	*19.250 *41.550	12.550 27.100	*15.050 *32.250	9.250 20.000			*13.400 *29.550	8.450 18.700	8.080 320
-4.500 mm -180 inç	kg lb			*19.900 *42.750	19.800 42.600	*15.600 *33.200	12.900 27.850					*12.900 *28.350	10.800 24.150	6.860 270



ISO 10567



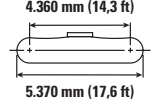
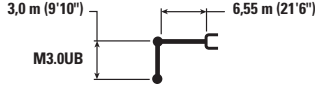
\* Yükün devrilme yükünden ziyade hidrolik kaldırma kapasitesi ile sınırlı olduğunu gösterir. Yukarıdaki yükler, hidrolik ekskavatör kaldırma kapasitesi ISO 10567:2007 standardına uygundur. Hidrolik kaldırma kapasitesinin %87'sini veya devrilme yükünün %75'ini aşmamaktadırlar. Tüm kaldırma aksesuarlarının ağırlığı yukarıdaki kaldırma kapasitelerinden düşülmelidir. Kaldırma kapasitelerinde, makinenin sağlam ve düz bir destek yüzeyinde duruyor olması esas alınmıştır. Nesnelere tutmak/kaldırmak için bir çalışma aleti bağlantı noktası kullanılması, makine kaldırma performansını etkileyebilir.

Kaldırma kapasitesi mevcut tüm palet pabuçları için ±%5 dahilindedir.

Belirli ürün bilgileri için daima uygun Kullanma ve Bakım Kılavuzu'na başvurun.

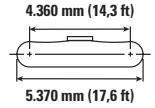
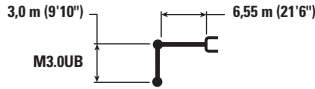
# 349 Hidrolik Ekskavatör Özellikleri

## Kütle Bomu Kaldırma Kapasiteleri – Arka Ağırlık: 9,0 mt (19.842 lb) – Kepçe hariç, Ağır Kaldırma: Açık



Kepçe	mm	inç	3.000 mm/120 inç		4.500 mm/180 inç		6.000 mm/240 inç		7.500 mm/300 inç		9.000 mm/360 inç		mm	inç	
			kg	lb	kg	lb	kg	lb	kg	lb	kg	lb			kg
7.500 mm	300	inç							*11.500	10.800			*9.950	*9.950	7.670
													*22.050	*22.050	300
6.000 mm	240	inç							*13.000	10.700			*9.700	8.550	8.540
									*28.400	22.950			*21.400	19.000	340
4.500 mm	180	inç			*20.900	*20.900	*16.200	14.550	*13.900	10.300	*10.750	7.650	*9.800	7.550	9.070
					*44.850	*44.850	*35.100	31.400	*30.150	22.200			*21.600	16.750	360
3.000 mm	120	inç			*25.700	20.750	*18.450	13.700	*15.000	9.900	12.150	7.450	*10.250	7.050	9.330
					*55.200	44.800	*39.900	29.550	*32.550	21.250	26.100	16.050	*22.500	15.550	370
1.500 mm	60	inç			*22.850	19.550	*20.200	13.000	15.750	9.500	11.900	7.250	*11.050	6.900	9.340
					*55.000	42.100	*43.750	28.000	33.850	20.400	25.650	15.650	*24.250	15.150	370
0 mm	0	inç			*25.950	19.100	*20.950	12.550	15.400	9.200	11.800	7.150	11.600	7.050	9.110
					*60.450	41.100	*45.400	27.050	33.150	19.800			25.500	15.450	360
-1.500 mm	-60	inç	*17.850	*17.850	*27.150	19.050	*20.550	12.400	15.300	9.100			12.550	7.600	8.600
			*40.400	*40.400	*58.950	41.000	*44.500	26.700	32.900	19.550			27.700	16.700	340
-3.000 mm	-120	inç	*29.400	*29.400	*24.350	19.300	*18.750	12.500	*14.350	9.200			*13.500	8.800	7.760
			*66.600	*66.600	*52.700	41.450	*40.500	26.900	*30.500	19.850			*29.750	19.500	310
-4.500 mm	-180	inç			*19.350	*19.350	*14.650	12.850					*12.950	11.600	6.480
					*41.450	*41.450	*30.850	27.800					*28.400	26.050	260

## Kütle Bomu Kaldırma Kapasiteleri – Arka Ağırlık: 9,0 mt (19.842 lb) – Kepçe hariç, Ağır Kaldırma: Açık



Kepçe	mm	inç	3.000 mm/120 inç		4.500 mm/180 inç		6.000 mm/240 inç		7.500 mm/300 inç		9.000 mm/360 inç		mm	inç	
			kg	lb	kg	lb	kg	lb	kg	lb	kg	lb			kg
7.500 mm	300	inç							*11.500	10.650			*9.950	*9.950	7.670
													*22.050	*22.050	300
6.000 mm	240	inç							*13.000	10.550			*9.700	8.450	8.540
									*28.400	22.650			*21.400	18.750	340
4.500 mm	180	inç			*20.900	*20.900	*16.200	14.350	*13.900	10.200	*10.750	7.550	*9.800	7.450	9.070
					*44.850	*44.850	*35.100	31.000	*30.150	21.900			*21.600	16.500	360
3.000 mm	120	inç			*25.700	20.500	*18.450	13.500	*15.000	9.750	11.950	7.350	*10.250	6.950	9.330
					*55.200	44.250	*39.900	29.150	*32.550	20.950	25.700	15.800	*22.500	15.300	370
1.500 mm	60	inç			*22.850	19.250	*20.200	12.800	15.500	9.350	11.750	7.150	*11.050	6.800	9.340
					*55.000	41.500	*43.750	27.600	33.350	20.100	25.250	15.400	*24.250	14.900	370
0 mm	0	inç			*25.950	18.850	*20.950	12.350	15.200	9.050	11.600	7.050	11.400	6.900	9.110
					*60.450	40.500	*45.400	26.650	32.650	19.500			25.150	15.250	360
-1.500 mm	-60	inç	*17.850	*17.850	*27.150	18.800	*20.550	12.200	15.050	8.950			12.350	7.450	8.600
			*40.400	*40.400	*58.950	40.400	*44.500	26.300	32.400	19.250			27.300	16.450	340
-3.000 mm	-120	inç	*29.400	*29.400	*24.350	19.000	*18.750	12.300	*14.350	9.050			*13.500	8.650	7.760
			*66.600	*66.600	*52.700	40.850	*40.500	26.500	*30.500	19.550			*29.750	19.200	310
-4.500 mm	-180	inç			*19.350	*19.350	*14.650	12.700					*12.950	11.450	6.480
					*41.450	*41.450	*30.850	27.400					*28.400	25.700	260



ISO 10567



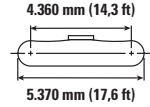
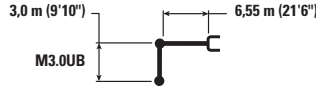
\* Yükün devrilme yükünden ziyade hidrolik kaldırma kapasitesi ile sınırlı olduğunu gösterir. Yukarıdaki yükler, hidrolik ekskavatör kaldırma kapasitesi ISO 10567:2007 standardına uygundur. Hidrolik kaldırma kapasitesinin %87'sini veya devrilme yükünün %75'ini aşmamaktadır. Tüm kaldırma aksesuarlarının ağırlığı yukarıdaki kaldırma kapasitelerinden düşülmelidir. Kaldırma kapasitelerinde, makinenin sağlam ve düz bir destek yüzeyinde duruyor olması esas alınmıştır. Nesnelere tutmak/kaldırmak için bir çalışma aleti bağlantı noktası kullanılması, makine kaldırma performansını etkileyebilir.

Kaldırma kapasitesi mevcut tüm palet pabuçları için ±%5 dahlindedir.

Belirli ürün bilgileri için daima uygun Kullanma ve Bakım Kılavuzu'na başvurun.

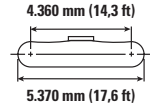
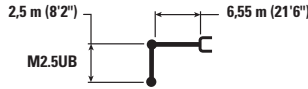
# 349 Hidrolik Ekskavatör Özellikleri

## Kütle Bomu Kaldırma Kapasiteleri – Arka Ağırlık: 9,0 mt (19.842 lb) – Kepçe hariç, Ağır Kaldırma: Açık



Kepçe	Uzunluk	Kilogram	3.000 mm/120 inç		4.500 mm/180 inç		6.000 mm/240 inç		7.500 mm/300 inç		9.000 mm/360 inç		mm inç		
			İçerik	İçerik	İçerik	İçerik	İçerik	İçerik	İçerik	İçerik	İçerik	İçerik			
7.500 mm 300 inç	kg lb								*11.500 10.550			*9.950 *22.050	*9.950 *22.050	7.670 300	
6.000 mm 240 inç	kg lb								*13.000 *28.400	10.450 22.400			*9.700 *21.400	8.350 18.550	8.540 340
4.500 mm 180 inç	kg lb				*20.900 *44.850	*20.900 *44.850	*16.200 *35.100	14.200 30.650	*13.900 *30.150	10.050 21.650	*10.750 7.450		*9.800 *21.600	7.350 16.300	9.070 360
3.000 mm 120 inç	kg lb				*25.700 *55.200	20.250 43.750	*18.450 *39.900	13.350 28.800	*15.000 *32.550	9.650 20.700	11.800 25.400	7.250 15.600	*10.250 *22.500	6.850 15.100	9.330 370
1.500 mm 60 inç	kg lb				*22.850 *55.000	19.050 41.000	*20.200 *43.750	12.650 27.250	15.300 32.950	9.250 19.850	11.600 24.950	7.050 15.200	10.950 24.150	6.700 14.700	9.340 370
0 mm 0 inç	kg lb				*25.950 *60.450	18.600 40.000	*20.950 *45.400	12.200 26.300	15.000 32.250	8.950 19.250	11.450 6.950		11.250 24.800	6.850 15.050	9.110 360
-1.500 mm -60 inç	kg lb		*17.850 *40.400	*17.850 *40.400	*27.150 *58.950	18.550 39.900	*20.550 *44.500	12.050 25.950	14.850 32.000	8.850 19.000			12.200 26.950	7.350 16.250	8.600 340
-3.000 mm -120 inç	kg lb		*29.400 *66.600	*29.400 *66.600	*24.350 *52.700	18.800 40.350	*18.750 *40.500	12.150 26.150	*14.350 *30.500	8.950 19.300			*13.500 *29.750	8.550 18.950	7.760 310
-4.500 mm -180 inç	kg lb				*19.350 *41.450	19.300 *41.450	*14.650 *30.850	12.550 27.050					*12.950 *28.400	11.300 25.350	6.480 260

## Kütle Bomu Kaldırma Kapasiteleri – Arka Ağırlık: 9,0 mt (19.842 lb) – Kepçe hariç, Ağır Kaldırma: Açık



Kepçe	Uzunluk	Kilogram	3.000 mm/120 inç		4.500 mm/180 inç		6.000 mm/240 inç		7.500 mm/300 inç		9.000 mm/360 inç		mm inç		
			İçerik	İçerik	İçerik	İçerik	İçerik	İçerik	İçerik	İçerik	İçerik	İçerik			
7.500 mm 300 inç	kg lb											*13.050 *28.850	11.700 26.350	7.110 280	
6.000 mm 240 inç	kg lb						*15.300 *33.250	15.150 32.600	*13.850 *30.300	10.600 22.700		*12.650 *27.900	9.400 20.950	8.030 320	
4.500 mm 180 inç	kg lb				*22.750 *48.750	22.200 47.950	*17.200 *37.200	14.400 31.050	*14.600 *31.750	10.250 22.100		*12.850 *28.200	8.250 18.250	8.600 340	
3.000 mm 120 inç	kg lb				*58.250	43.900	*19.300 *41.700	13.600 29.300	*15.600 *33.800	9.850 21.250	12.400 27.400		12.400 27.400	7.650 16.850	8.880 350
1.500 mm 60 inç	kg lb						*20.750 *44.950	12.950 27.950	15.750 33.900	9.500 20.500	12.200 26.900		12.200 26.900	7.450 16.450	8.890 350
0 mm 0 inç	kg lb				*23.950 *56.300	19.250 41.400	*21.150 *45.800	12.650 27.200	15.500 33.350	9.300 20.000	12.600 27.800		12.600 27.800	7.650 16.900	8.640 340
-1.500 mm -60 inç	kg lb		*18.000 *41.050	*18.000 *41.050	*26.250 *57.050	19.350 41.500	*20.300 *43.950	12.550 27.050	15.450 33.250	9.250 19.900			13.850 30.550	8.350 18.450	8.100 320
-3.000 mm -120 inç	kg lb		*28.000 *61.050	*28.000 *61.050	*22.900 *49.600	19.600 42.150	*17.950 *38.600	12.700 27.400					*14.100 *31.000	9.950 22.050	7.210 290
-4.500 mm -180 inç	kg lb				*16.950 *36.050	*16.950							*12.900 *28.100	*12.900 *28.100	5.800 230



ISO 10567



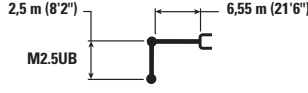
\* Yükün devrilme yükünden ziyade hidrolik kaldırma kapasitesi ile sınırlı olduğunu gösterir. Yukarıdaki yükler, hidrolik ekskavatör kaldırma kapasitesi ISO 10567:2007 standardına uygundur. Hidrolik kaldırma kapasitesinin %87'sini veya devrilme yükünün %75'ini aşmamaktadırlar. Tüm kaldırma aksesuarlarının ağırlığı yukarıdaki kaldırma kapasitelerinden düşülmelidir. Kaldırma kapasitelerinde, makinenin sağlam ve düz bir destek yüzeyinde duruyor olması esas alınmıştır. Nesnelere tutmak/kaldırmak için bir çalışma aleti bağlantı noktası kullanılması, makine kaldırma performansını etkileyebilir.

Kaldırma kapasitesi mevcut tüm palet pabuçları için ±%5 dahlindedir.

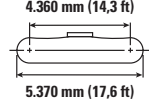
Belirli ürün bilgileri için daima uygun Kullanma ve Bakım Kılavuzu'na başvurun.

# 349 Hidrolik Ekskavatör Özellikleri

## Kütle Bomu Kaldırma Kapasiteleri – Arka Ağırlık: 9,0 mt (19.842 lb) – Kepçe hariç, Ağır Kaldırma: Açık

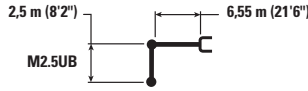


M2.5UB

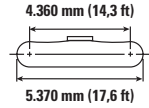


Kepçe	mm	inç	3.000 mm/120 inç		4.500 mm/180 inç		6.000 mm/240 inç		7.500 mm/300 inç		mm	inç	
			kg	lb	kg	lb	kg	lb	kg	lb			kg
7.500 mm	300 inç	kg									*13.050	11.550	7.110
		lb									*28.850	26.000	280
6.000 mm	240 inç	kg					*15.300	14.950	*13.850	10.450	*12.650	9.300	8.030
		lb					*33.250	32.200	*30.300	22.400	*27.900	20.650	320
4.500 mm	180 inç	kg			*22.750	21.950	*17.200	14.200	*14.600	10.100	*12.850	8.100	8.600
		lb			*48.750	47.350	*37.200	30.650	*31.750	21.800	*28.200	17.950	340
3.000 mm	120 inç	kg					*19.300	13.400	*15.600	9.700	12.250	7.550	8.880
		lb					*41.700	28.900	*33.800	20.950	27.000	16.600	350
1.500 mm	60 inç	kg					*20.750	12.750	15.500	9.350	12.050	7.350	8.890
		lb					*44.950	27.550	33.400	20.200	26.500	16.200	350
0 mm	0 inç	kg			*23.950	19.000	*21.150	12.450	15.250	9.150	12.450	7.550	8.640
		lb			*56.300	40.800	*45.800	26.800	32.850	19.700	27.400	16.650	340
-1.500 mm	-60 inç	kg	*18.000	*18.000	*26.250	19.050	*20.300	12.350	15.200	9.100	13.650	8.250	8.100
		lb	*41.050	*41.050	*57.050	40.950	*43.950	26.650	32.750	19.600	30.100	18.200	320
-3.000 mm	-120 inç	kg	*28.000	*28.000	*22.900	19.350	*17.950	12.550			*14.100	9.800	7.210
		lb	*61.050	*61.050	*49.600	41.550	*38.600	27.000			*31.000	21.750	290
-4.500 mm	-180 inç	kg			*16.950	*16.950					*12.900	*12.900	5.800
		lb			*36.050	*36.050					*28.100	*28.100	230

## Kütle Bomu Kaldırma Kapasiteleri – Arka Ağırlık: 9,0 mt (19.842 lb) – Kepçe hariç, Ağır Kaldırma: Açık



M2.5UB



Kepçe	mm	inç	3.000 mm/120 inç		4.500 mm/180 inç		6.000 mm/240 inç		7.500 mm/300 inç		mm	inç	
			kg	lb	kg	lb	kg	lb	kg	lb			kg
7.500 mm	300 inç	kg									*13.050	11.400	7.110
		lb									*28.850	25.750	280
6.000 mm	240 inç	kg					*15.300	14.800	*13.850	10.300	*12.650	9.200	8.030
		lb					*33.250	31.850	*30.300	22.150	*27.900	20.400	320
4.500 mm	180 inç	kg			*22.750	21.700	*17.200	14.050	*14.600	10.000	*12.850	8.050	8.600
		lb			*48.750	46.850	*37.200	30.300	*31.750	21.550	*28.200	17.750	340
3.000 mm	120 inç	kg					*19.300	13.250	*15.600	9.600	12.100	7.450	8.880
		lb					*41.700	28.550	*33.800	20.700	26.650	16.400	350
1.500 mm	60 inç	kg					*20.750	12.600	15.350	9.250	11.900	7.250	8.890
		lb					*44.950	27.200	32.950	19.950	26.150	16.000	350
0 mm	0 inç	kg			*23.950	18.750	*21.150	12.300	15.050	9.050	12.250	7.450	8.640
		lb			*56.300	40.300	*45.750	26.450	32.450	19.450	27.000	16.400	340
-1.500 mm	-60 inç	kg	*18.000	*18.000	*26.250	18.800	*20.300	12.200	15.000	9.000	13.450	8.150	8.100
		lb	*41.050	*41.050	*57.050	40.450	*43.950	26.300	32.350	19.350	29.700	17.950	320
-3.000 mm	-120 inç	kg	*28.000	*28.000	*22.900	19.100	*17.950	12.400			*14.100	9.700	7.210
		lb	*61.050	*61.050	*49.600	41.050	*38.600	26.700			*31.000	21.450	290
-4.500 mm	-180 inç	kg			*16.950	*16.950					*12.900	*12.900	5.800
		lb			*36.050	*36.050					*28.100	*28.100	230



ISO 10567



\* Yükün devrilme yükünden ziyade hidrolik kaldırma kapasitesi ile sınırlı olduğunu gösterir. Yukarıdaki yükler, hidrolik ekskavatör kaldırma kapasitesi ISO 10567:2007 standardına uygundur. Hidrolik kaldırma kapasitesinin %87'sini veya devrilme yükünün %75'ini aşmamaktadırlar. Tüm kaldırma aksesuarlarının ağırlığı yukarıdaki kaldırma kapasitelerinden düşülmelidir. Kaldırma kapasitelerinde, makinenin sağlam ve düz bir destek yüzeyinde duruyor olması esas alınmıştır. Nesnelere tutmak/kaldırmak için bir çalışma aleti bağlantı noktası kullanılması, makine kaldırma performansını etkileyebilir.

Kaldırma kapasitesi mevcut tüm palet pabuçları için ±%5 dahilindedir.

Belirli ürün bilgileri için daima uygun Kullanma ve Bakım Kılavuzu'na başvurun.

## Keççe Özellikleri ve Uygunluk – Afrika, Orta Doğu

	Bağlantı	Genişlik		Kapasite		Ağırlık		Doldurma	Sabit Göstergeli Uzun Alt Takım			
		mm	inç	m³	yd³	kg	lb		9,0 mt (19.842 lb) Arka Ağırlık		Kütle Bomu	
									Uzunma Bomu 6,9 m (22'8")		6,55 m (21'6")	
									R3.35 (11'0")	R3.9 (12'10")	M2.5 (8'2")	M3.0 (9'10")
<b>Pimli (Hızlı Ataşman Yok)</b>												
Ağır Ölçekli Uygulamalar	TB	1.650	66	2,41	3,15	2.220	4.894	100	⊙	⊖		
	TB	1.850	72	2,69	3,52	2.349	5.179	100	⊖	○		
	TB	1.900	74	2,78	3,64	2.427	5.350	100	⊖	○		
Çok Ağır Hizmet Küreği	TB	1.350	54	1,87	2,44	2.053	4.526	90	●	●		
	TB	1.650	66	2,41	3,15	2.367	5.218	90	⊙	⊙		
	TB	1.900	75	2,78	3,64	2.723	6.003	90	⊖	○		
Çok Ağır Ölçekli Uygulamalar	TB	1.550	61	2,14	2,80	2.327	5.129	90	●	⊙		
	TB	1.700	67	2,41	3,16	2.479	5.464	90	⊙	⊖		
Son Derece Ağır Ölçekli Uygulamalar	TB	1.700	67	2,41	3,16	2.722	6.000	90	⊙	⊖		
Son Derece Ağır Hizmet Küreği	TB	1.950	77	2,78	3,64	2.974	6.556	90	⊖	○		
Genel Uygulamalar	UB	2.000	79	3,60	4,71	2.890	6.371	100			○	◇
Ağır Ölçekli Uygulamalar	UB	1.850	73	3,21	4,20	2.758	6.079	100			⊖	○
	UB	1.950	77	3,43	4,48	2.912	6.419	100			○	◇
Çok Ağır Ölçekli Uygulamalar	UB	1.550	61	2,61	3,41	2.658	5.859	90			●	⊙
	UB	1.650	65	2,77	3,62	2.738	6.035	90			⊙	⊖
	UB	1.850	73	3,21	4,20	2.972	6.552	90			⊖	○
	UB	1.950	77	3,43	4,48	3.106	6.847	90			○	○
Son Derece Ağır Ölçekli Uygulamalar	UB	1.650	65	2,77	3,62	3.223	7.105	90			⊙	⊖
Pimli bağlantı ile maksimum yük (yük + keççe)								kg	6.570	6.130	7.495	6.785
								lb	14.484	13.514	16.524	14.958

Yukarıdaki yükler, hidrolik ekskavatör EN474-5:2006 + A3:2013 standardına uygundur; hidrolik kaldırma kapasitesinin %87'sini veya keççeler kıvrılmış halde toprak hattında tamamen uzatılmış ön bağlantılı olarak devrilme kapasitesinin %75'ini aşmamaktadırlar.

ISO 7451:2007 doğrultusunda kapasite.

Uzun uçlu keççe ağırlığı.

### Maksimum Malzeme Yoğunluğu:

- 2.100 kg/m³ (3.500 lb/yd³)
- ⊙ 1.800 kg/m³ (3.000 lb/yd³)
- ⊖ 1.500 kg/m³ (2.500 lb/yd³)
- 1.200 kg/m³ (2.000 lb/yd³)
- ◇ 900 kg/m³ (1.500 lb/yd³)

Caterpillar, müşterilerin ürünlerinden elde ettikleri değeri en üst düzeye çıkarmak için uygun çalışma aletlerini kullanmalarını önermektedir. Keççeler de dahil olmak üzere tüm çalışma aletlerinin, ağırlık, boyut, akış, basınç vb. açısından Caterpillar'ın tavsiyeleri veya belirttiği özellikler dışındaki kullanımı, üretim, istikrar, güvenilirlik ve bileşen dayanıklılığındaki düşüşler de dahil olmak üzere yetersiz performansa neden olabilir. Bir çalışma aletinin, ağır yüklerin süpürülmesine, koparılmasına, bükülmesine ve/veya yakalanmasına neden olacak şekilde uygunsuz kullanımı, bom ve stik ömrünü azaltacaktır.

# 349 Hidrolik Ekskavatör Özellikleri

## Kepçe Özellikleri ve Uygunluk – BDT

	Bağlantı	Genişlik		Kapasite		Ağırlık		Doldurma	Sabit Göstergeli Uzun Alt Takım			
		mm	inç	m <sup>3</sup>	yd <sup>3</sup>	kg	lb		%	9,0 mt (19.842 lb) Arka Ağırlık		
										Uzanma Bomu 6,9 m (22'8")	Kütle Bomu 6,55 m (21'6")	
									R3.35 (11'0")	M2.5 (8'2")	M3.0 (9'10")	
<b>Pimli (Hızlı Ataşman Yok)</b>												
Ağır Ölçekli Uygulamalar	TB	1.650	66	2,41	3,15	2.220	4.894	100	⊙			
	TB	1.850	72	2,69	3,52	2.349	5.179	100	⊖			
	TB	1.900	74	2,78	3,64	2.427	5.350	100	⊖			
Çok Ağır Hizmet Küreği	TB	1.350	54	1,87	2,44	2.053	4.526	90	●			
	TB	1.650	66	2,41	3,15	2.367	5.218	90	⊙			
	TB	1.900	75	2,78	3,64	2.723	6.003	90	⊖			
Çok Ağır Ölçekli Uygulamalar	TB	1.550	61	2,14	2,80	2.327	5.129	90	●			
	TB	1.700	67	2,41	3,16	2.479	5.464	90	⊙			
Son Derece Ağır Ölçekli Uygulamalar	TB	1.700	67	2,41	3,16	2.722	6.000	90	⊙			
Son Derece Ağır Hizmet Küreği	TB	1.950	77	2,78	3,64	2.974	6.556	90	⊖			
Genel Uygulamalar	UB	2.000	79	3,60	4,71	2.890	6.371	100		○	◇	
Ağır Ölçekli Uygulamalar	UB	1.850	73	3,21	4,20	2.758	6.079	100		⊖	○	
	UB	1.950	77	3,43	4,48	2.912	6.419	100		○	◇	
Çok Ağır Ölçekli Uygulamalar	UB	1.550	61	2,61	3,41	2.658	5.859	90		●	⊙	
	UB	1.650	65	2,77	3,62	2.738	6.035	90		⊙	⊖	
	UB	1.850	73	3,21	4,20	2.972	6.552	90		⊖	○	
	UB	1.950	77	3,43	4,48	3.106	6.847	90		○	○	
Son Derece Ağır Ölçekli Uygulamalar	UB	1.650	65	2,77	3,62	3.223	7.105	90		⊙	⊖	
Pimli bağlantı ile maksimum yük (yük + kepçe)								kg	6.570	7.495	6.785	
								lb	14.484	16.524	14.958	

Yukarıdaki yükler, hidrolik ekskavatör EN474-5:2006 + A3:2013 standardına uygundur; hidrolik kaldırma kapasitesinin %87'sini veya kepçeler kıvrılmış halde toprak hattında tamamen uzatılmış ön bağlantılı olarak devrilme kapasitesinin %75'ini aşmamaktadırlar.

ISO 7451:2007 doğrultusunda kapasite.

Uzun uçlu kepçe ağırlığı.

### Maksimum Malzeme Yoğunluğu:

- 2.100 kg/m<sup>3</sup> (3.500 lb/yard<sup>3</sup>)
- ⊙ 1.800 kg/m<sup>3</sup> (3.000 lb/yard<sup>3</sup>)
- ⊖ 1.500 kg/m<sup>3</sup> (2.500 lb/yard<sup>3</sup>)
- 1.200 kg/m<sup>3</sup> (2.000 lb/yard<sup>3</sup>)
- ◇ 900 kg/m<sup>3</sup> (1.500 lb/yard<sup>3</sup>)

Caterpillar, müşterilerin ürünlerinden elde ettikleri değeri en üst düzeye çıkarmak için uygun çalışma aletlerini kullanmalarını önermektedir. Kepçeler de dahil olmak üzere tüm çalışma aletlerinin, ağırlık, boyut, akış, basınç vb. açısından Caterpillar'ın tavsiyeleri veya belirttiği özellikler dışındaki kullanımı, üretim, istikrar, güvenilirlik ve bileşen dayanıklılığındaki düşüşler de dahil olmak üzere yetersiz performansa neden olabilir. Bir çalışma aletinin, ağır yüklerin süpürülmesine, koparılmasına, bükülmesine ve/veya yakalanmasına neden olacak şekilde uygunsuz kullanımı, bom ve stik ömrünü azaltacaktır.

## Keççe Özellikleri ve Uygunluk – Güney Doğu Asya

	Bağlantı	Genişlik		Kapasite		Ağırlık		Doldurma	Sabit Göstergeli Uzun Alt Takım				
		mm	inç	m³	yd³	kg	lb		%	9,0 mt (19.842 lb) Arka Ağırlık		Kütle Bomu	
										Uzunma Bomu 6,9 m (22'8")		Kütle Bomu 6,55 m (21'6")	
									R3.35 (11'0")	R3.9 (12'10")	M2.5 (8'2")	M3.0 (9'10")	
<b>Pimli (Hızlı Ataşman Yok)</b>													
Ağır Ölçekli Uygulamalar	TB	1.650	65	2,41	3,15	2.392	5.273	100	⊙	⊖			
	TB	1.950	77	3,08	4,03	2.710	5.974	100	○	◇			
Çok Ağır Ölçekli Uygulamalar	TB	1.650	65	2,41	3,16	2.497	5.504	90	⊙	⊖			
Çok Ağır Hizmet Küreği	TB	1.750	69	2,40	3,14	2.544	5.608	90	⊙	⊖			
Genel Uygulamalar	UB	1.550	62	2,61	3,41	2.341	5.162	100			⊙	⊖	
	UB	1.950	77	3,43	4,48	2.717	5.989	100			○	○	
Çok Ağır Hizmet Küreği	UB	1.550	61	2,61	3,41	2.656	5.855	90			●	⊙	
Pimli bağlantı ile maksimum yük (yük + keççe)								kg	6.570	6.130	7.495	6.785	
								lb	14.484	13.514	16.524	14.958	
<b>Cat Pim Tutucusu Ataşmanlı</b>													
Ağır Ölçekli Uygulamalar	TB	1.650	65	2,41	3,15	2.392	5.273	100	○	◇			
	TB	1.950	77	3,08	4,03	2.710	5.974	100	◇	X			
Çok Ağır Hizmet Küreği	TB	1.750	69	2,40	3,14	2.544	5.608	90	○	○			
Ataşman ile maksimum yük (yük + keççe)								kg	5.520	5.081			
								lb	12.170	11.201			

## Keççe Özellikleri ve Uygunluk – Güney Amerika

	Bağlantı	Genişlik		Kapasite		Ağırlık		Doldurma	Sabit Göstergeli Uzun Alt Takım				
		mm	inç	m³	yd³	kg	lb		%	9,0 mt (19.842 lb) Arka Ağırlık		Kütle Bomu	
										6,55 m (21'6")		Kütle Bomu	
									M2.5 (8'2")	M3.0 (9'10")			
<b>Pimli (Hızlı Ataşman Yok)</b>													
Ağır Ölçekli Uygulamalar	UB	1.650	65	2,77	3,62	2.573	5.672	100	⊙		⊖		
	UB	1.850	73	3,21	4,20	2.758	6.079	100	⊖		○		
	UB	1.950	77	3,43	4,48	2.912	6.419	100	○		◇		
Çok Ağır Ölçekli Uygulamalar	UB	1.850	73	3,21	4,20	2.972	6.552	90	⊖		○		
Son Derece Ağır Ölçekli Uygulamalar	UB	1.600	63	2,61	3,41	3.106	6.847	90	⊙		⊖		
Son Derece Ağır Hizmet Küreği	UB	1.600	63	2,66	3,48	3.217	7.091	90	⊙		⊖		
Pimli bağlantı ile maksimum yük (yük + keççe)								kg	7.495		6.785		
								lb	16.524		14.958		

Yukarıdaki yükler, hidrolik ekskavatör EN474-5:2006 + A3:2013 standardına uygundur; hidrolik kaldırma kapasitesinin %87'sini veya keççeler kıvrılmış halde toprak hattında tamamen uzatılmış ön bağlantılı olarak devrilme kapasitesinin %75'ini aşmamaktadırlar. ISO 7451:2007 doğrultusunda kapasite. Uzun uçlu keççe ağırlığı.

### Maksimum Malzeme Yoğunluğu:

- 2.100 kg/m³ (3.500 lb/yd³)
- ⊙ 1.800 kg/m³ (3.000 lb/yd³)
- ⊖ 1.500 kg/m³ (2.500 lb/yd³)
- 1.200 kg/m³ (2.000 lb/yd³)
- ◇ 900 kg/m³ (1.500 lb/yd³)
- X Önerilmez

Caterpillar, müşterilerin ürünlerinden elde ettikleri değeri en üst düzeye çıkarmak için uygun çalışma aletlerini kullanmalarını önermektedir. Keççeler de dahil olmak üzere tüm çalışma aletlerinin, ağırlık, boyut, akış, basınç vb. açısından Caterpillar'ın tavsiyeleri veya belirttiği özellikler dışındaki kullanımı, üretim, istikrar, güvenilirlik ve bileşen dayanıklılığındaki düşüşler de dahil olmak üzere yetersiz performans neden olabilir. Bir çalışma aletinin, ağır yüklerin süpürülmesine, koparılmasına, bükülmesine ve/veya yakalanmasına neden olacak şekilde uygunsuz kullanımı, bom ve stik ömrünü azaltacaktır.

# 349 Hidrolik Ekskavatör Özellikleri

## Ataşman Ürün Kılavuzu – Afrika, Orta Doğu

Tüm ataşmanlar her bölgede mevcut değildir. Bölgenizde mevcut olan seçenekler için size en yakın Cat temsilcinize başvurun.

Eşleştirme

\* Çalışma aralığı (yalnızca ön yüzey)

Eşleşme Yok

### PIMLI ATAŞMANLAR

Alt Takım		L			
Arka Ağırlık		9,0 mt (19.842 lb)			
Bom Tipi		Uzanma		ME	
Stik Uzunluğu		2,9 m (9'6")	3,35 m (11'0")	2,5 m (8'2")	3,0 m (9'10")
Hidrolik Kırıcılar	H160 GC	✓	✓	✓	✓
	H160 GC S	✓	✓	✓	✓
	H160 S			✓	✓
	H180 GC	✓	✓	✓	✓
	H180 GC S	✓	✓	✓	✓
	H180 S			✓	✓
Çoklu İşlemciler	MP345 Beton Kesici Çenesi			✓	✓
	MP345 Yıkma Çenesi			✓	✓
	MP345 Pulverizatör Çene			✓	✓
	MP345 Makas Çene			✓	✓
	MP365 Beton Kesici Çenesi			✓	✓*
	MP365 Yıkma Çenesi			✓*	
	MP365 Pulverizatör Çene			✓*	
	MP365 Makas Çene			✓*	
Yıkma ve Ayırma Kancaları	G345			✓	✓
Taşınabilir Parçalama ve Yıkma Makasları	S3050			✓	✓
	S3050 Düz Üst Kısım			✓	✓
Pulverizatörler	P235			✓	✓
Kırıcılar	P335			✓	✓
	P360			✓	✓*

(devamı sonraki sayfada)



## Ataşman Ürün Kılavuzu – Afrika, Orta Doğu (devam)

Tüm ataşmanlar her bölgede mevcut değildir. Bölgenizde mevcut olan seçenekler için size en yakın Cat temsilcinize başvurun.

Eşleştirme

### CAT PİM TUTUCUSU ATAŞMANLARI

Alt Takım		L			
Arka Ağırlık		9,0 mt (19.842 lb)			
Bom Tipi		Uzanma		ME	
Stik Uzunluğu		2,9 m (9'6")	3,35 m (11'0")	2,5 m (8'2")	3,0 m (9'10")
Hidrolik Kırıcılar	H160 GC	✓	✓	✓	✓
	H160 GC S	✓	✓	✓	✓
	H180 GC	✓	✓	✓	✓
	H180 GC S	✓	✓	✓	✓

(devamı sonraki sayfada)

# 349 Hidrolik Ekskavatör Özellikleri

## Ataşman Ürün Kılavuzu – Afrika, Orta Doğu (devam)

Tüm ataşmanlar her bölgede mevcut değildir. Bölgenizde mevcut olan seçenekler için size en yakın Cat temsilcinize başvurun.

Eşleştirme

\* Çalışma aralığı (yalnızca ön yüzey)

Eşleşme Yok

### CW-55 ÖZEL ATAŞMAN

Alt Takım		L	
Arka Ağırlık		9,0 mt (19.842 lb)	
Bom Tipi		ME	
Stik Uzunluğu		2,5 m (8'2")	3,0 m (9'10")
Hidrolik Kırıcılar	H160 S	✓	✓
	H180 S	✓	✓
Çoklu İşlemciler	MP345 Beton Kesici Çenesi	✓	✓
	MP345 Yıkma Çenesi	✓	✓
	MP345 Pulverizatör Çene	✓	✓
	MP345 Makas Çene	✓	✓
Yıkma ve Ayırma Kancaları	G345	✓	✓
Taşınabilir Parçalama ve Yıkma Makasları	S3050	✓	✓*
	S3050 Düz Üst Kısım	✓*	
Pulverizatörler	P235	✓	✓
Kırıcılar	P335	✓	✓

### BOM MONTELI ATAŞMANLAR

Alt Takım		L	
Arka Ağırlık		9,0 mt (19.842 lb)	
Bom Tipi		ME	
Taşınabilir Parçalama ve Yıkma Makasları	S2090	✓	
	S3070	✓	
	S3090	✓	

## Ataşman Ürün Kılavuzu – BDT

Tüm ataşmanlar her bölgede mevcut değildir. Bölgenizde mevcut olan seçenekler için size en yakın Cat temsilcinize başvurun.

Eşleştirme

\* Çalışma aralığı (yalnızca ön yüzey)

Eşleşme Yok

### PIMLI ATAŞMANLAR

Alt Takım		L		
Arka Ağırlık		9,0 mt (19.842 lb)		
Bom Tipi		Uzanma	ME	
Stik Uzunluğu		3,35 m (11'0")	2,5 m (8'2")	3,0 m (9'10")
Hidrolik Kırıcılar	H160 GC	✓	✓	✓
	H160 GC S	✓	✓	✓
	H160 S		✓	✓
	H180 GC	✓	✓	✓
	H180 GC S	✓	✓	✓
	H180 S		✓	✓
Çoklu İşlemciler	MP345 Beton Kesici Çenesi		✓	✓
	MP345 Yıkma Çenesi		✓	✓
	MP345 Pulverizatör Çene		✓	✓
	MP345 Makas Çene		✓	✓
	MP365 Beton Kesici Çenesi		✓	✓*
	MP365 Yıkma Çenesi		✓*	
	MP365 Pulverizatör Çene		✓*	
	MP365 Makas Çene		✓*	
Yıkma ve Ayırma Kancaları	G345		✓	✓
Taşınabilir Parçalama ve Yıkma Makasları	S3050		✓	✓
	S3050 Düz Üst Kısım		✓	✓
Pulverizatörler	P235		✓	✓
Kırıcılar	P335		✓	✓
	P360		✓	✓*

(devamı sonraki sayfada)

# 349 Hidrolik Ekskavatör Özellikleri

## Ataşman Ürün Kılavuzu – BDT (devam)

Tüm ataşmanlar her bölgede mevcut değildir. Bölgenizde mevcut olan seçenekler için size en yakın Cat temsilcinize başvurun.

Eşleştirme

### CAT PİM TUTUCUSU ATAŞMANLARI

Alt Takım		L		
Arka Ağırlık		9,0 mt (19.842 lb)		
Bom Tipi		Uzanma	ME	
Stik Uzunluğu		3,35 m (11'0")	2,5 m (8'2")	3,0 m (9'10")
Hidrolik Kırıcılar	H160 GC	✓	✓	✓
	H160 GC S	✓	✓	✓
	H180 GC	✓	✓	✓
	H180 GC S	✓	✓	✓

(devamı sonraki sayfada)

## Ataşman Ürün Kılavuzu – BDT (devam)

Tüm ataşmanlar her bölgede mevcut değildir. Bölgenizde mevcut olan seçenekler için size en yakın Cat temsilcinize başvurun.

Eşleştirme

\* Çalışma aralığı (yalnızca ön yüzey)

Eşleşme Yok

### CW-55 ÖZEL ATAŞMAN

Alt Takım		L	
Arka Ağırlık		9,0 mt (19.842 lb)	
Bom Tipi		ME	
Stik Uzunluğu		2,5 m (8'2")	3,0 m (9'10")
Hidrolik Kırıcılar	H160 S	✓	✓
	H180 S	✓	✓
Çoklu İşlemciler	MP345 Beton Kesici Çenesi	✓	✓
	MP345 Yıkma Çenesi	✓	✓
	MP345 Pulverizatör Çene	✓	✓
	MP345 Makas Çene	✓	✓
Yıkma ve Ayırma Kancaları	G345	✓	✓
Taşınabilir Parçalama ve Yıkma Makasları	S3050	✓	✓*
	S3050 Düz Üst Kısım	✓*	
Pulverizatörler	P235	✓	✓
Kırıcılar	P335	✓	✓

### BOM MONTELI ATAŞMANLAR

Alt Takım		L	
Arka Ağırlık		9,0 mt (19.842 lb)	
Bom Tipi		ME	
Taşınabilir Parçalama ve Yıkma Makasları	S2090	✓	
	S3070	✓	
	S3090	✓	

# 349 Hidrolik Ekskavatör Özellikleri

## Ataşman Ürün Kılavuzu – Güney Doğu Asya

Tüm ataşmanlar her bölgede mevcut değildir. Bölgenizde mevcut olan seçenekler için size en yakın Cat temsilcinize başvurun.

Eşleştirme

Eşleşme Yok

### PIMLI ATAŞMANLAR

Alt Takım		L			
Arka Ağırlık		9,0 mt (19.842 lb)			
Bom Tipi		Uzanma		ME	
Stik Uzunluğu		3,35 m (11'0")	3,9 m (12'10")	2,5 m (8'2")	3,0 m (9'10")
Hidrolik Kırıcılar	H160 GC	✓	✓	✓	✓
	H160 GC S	✓	✓	✓	✓
	H160 S			✓	✓
	H180 GC	✓	✓	✓	✓
	H180 GC S	✓	✓	✓	✓
	H180 S			✓	✓

## Ataşman Ürün Kılavuzu – Güney Amerika

Tüm ataşmanlar her bölgede mevcut değildir. Bölgenizde mevcut olan seçenekler için size en yakın Cat temsilcinize başvurun.

Eşleştirme

\* Çalışma aralığı (yalnızca ön yüzey)

Eşleşme Yok

### PIMLI ATAŞMANLAR

Alt Takım		L	
Arka Ağırlık		9,0 mt (19.842 lb)	
Bom Tipi		ME	
Stik Uzunluğu		2,5 m (8'2")	3,0 m (9'10")
Hidrolik Kırıcılar	H160 GC	✓	✓
	H160 GC S	✓	✓
	H160 S	✓	✓
	H180 GC	✓	✓
	H180 GC S	✓	✓
	H180 S	✓	✓
Çoklu İşlemciler	MP345 Beton Kesici Çenesi	✓	✓
	MP345 Yıkma Çenesi	✓	✓
	MP345 Pulverizatör Çene	✓	✓
	MP345 Makas Çene	✓	✓
	MP365 Beton Kesici Çenesi	✓	✓*
	MP365 Yıkma Çenesi	✓*	
	MP365 Pulverizatör Çene	✓*	
	MP365 Makas Çene	✓*	
Yıkma ve Ayırma Kancaları	G345	✓	✓
Taşınabilir Parçalama ve Yıkma Makasları	S3050	✓	✓
	S3050 Düz Üst Kısım	✓	✓
Pulverizatörler	P235	✓	✓

### CAT PIM TUTUCUSU ATAŞMANLARI

Alt Takım		L	
Arka Ağırlık		9,0 mt (19.842 lb)	
Bom Tipi		ME	
Stik Uzunluğu		2,5 m (8'2")	3,0 m (9'10")
Hidrolik Kırıcılar	H160 GC	✓	✓
	H160 GC S	✓	✓
	H180 GC	✓	✓
	H180 GC S	✓	✓

(devamı sonraki sayfada)

# 349 Hidrolik Ekskavatör Özellikleri

## Ataşman Ürün Kılavuzu – Güney Amerika (devam)

Tüm ataşmanlar her bölgede mevcut değildir. Bölgenizde mevcut olan seçenekler için size en yakın Cat temsilcinize başvurun.

Eşleştirme

\* Çalışma aralığı (yalnızca ön yüzey)

Eşleşme Yok

### CW-55 ÖZEL ATAŞMAN

Alt Takım		L	
Arka Ağırlık		9,0 mt (19.842 lb)	
Bom Tipi		ME	
Stik Uzunluğu		2,5 m (8'2")	3,0 m (9'10")
Hidrolik Kırıcılar	H160 S	✓	✓
	H180 S	✓	✓
Çoklu İşlemciler	MP345 Beton Kesici Çenesi	✓	✓
	MP345 Yıkma Çenesi	✓	✓
	MP345 Pulverizatör Çene	✓	✓
	MP345 Makas Çene	✓	✓
Yıkma ve Ayırma Kancaları	G345	✓	✓
Taşınabilir Parçalama ve Yıkma Makasları	S3050	✓	✓*
	S3050 Düz Üst Kısım	✓*	
Pulverizatörler	P235	✓	✓

### BOM MONTELI ATAŞMANLAR

Alt Takım		L
Arka Ağırlık		9,0 mt (19.842 lb)
Bom Tipi		ME
Taşınabilir Parçalama ve Yıkma Makasları	S2090	✓
	S3070	✓
	S3090	✓



## Standart ve İsteğe Bağlı Donanım

Standart ve isteğe bağlı donanım değişiklik gösterebilir. Detaylı bilgi için Cat temsilcinize danışın.

	Standart	İsteğe bağlı		Standart	İsteğe bağlı
<b>MOTOR</b>			<b>ALT TAKIM VE YAPILAR</b>		
Soğuk başlatmalı blok ısıtıcılar		✓	Alt şasi üzerinde çekme halatı bağlantı halkası	✓	
Üç seçilebilir mod: Güç, Akıllı, Eko	✓		Tam uzunlukta palet kılavuzu korumaları		✓
Otomatik motor devri kontrolü	✓		Segmanlı palet kılavuzu korumaları		✓
En fazla 4.500 m (14.764 ft) rakım kapasitesi	✓		Döner koruma*	✓	✓
52°C (126°F) yüksek ortam soğutma kapasitesi	✓		Gres yağlamalı palet	✓	
Hidrolik ters fan		✓	9,0 mt (19.842 lb) arka ağırlık	✓	
-18°C (0°F) soğuk başlatma kapasitesi	✓		600 mm (24") çift tırnaklı palet pabuçları		✓
-32°C (-25°F) soğuk başlatma kapasitesi		✓	600 mm (24") çift tırnaklı ağır hizmet palet pabuçları		✓
Entegre ön temizleyicili çift elemanlı hava filtresi	✓		600 mm (24") üç tırnaklı palet pabuçları		✓
115 amper alternatör	✓		750 mm (30") üç tırnaklı palet pabuçları		✓
Tek yüzeyli üçlü yatay soğutma sistemi	✓		900 mm (35") üç tırnaklı palet pabuçları		✓
İki aşamalı 5,5 mikron ana filtre ve 4,4 mikron 2./3. filtreler	✓		<b>BOMLAR, STIKLER VE BAĞLANTILAR</b>		
PİM kodu ile güvenli başlatma	✓		6,55 m (21'6") Kütle Bomu		✓
B20'ye kadar biyodizel kapasitesi	✓		6,9 m (22'8") Uzanma bomu		✓
<b>HİDROLİK SİSTEM</b>			2,5 m (8'2") stik		✓
Bom ve stik yenileme devresi	✓		2,9 m (9'6") stik		✓
Elektronik ana kumanda valfi	✓		3,0 m (9'10") stik		✓
Ağır kaldırma modu		✓	3,35 m (11'0") stik		✓
Otomatik hidrolik yağ ısıtma	✓		3,9 m (12'10") stik		✓
Otomatik kule dönmesini önleme freni	✓		Kepçe Bağlantısı, kaldırma halkalı TB serisi, Cat GRADE		✓
Yüksek performanslı hidrolik dönüş filtresi	✓		Kepçe Bağlantısı, kaldırma halkasız TB serisi, Cat GRADE		✓
İki vitesli hareket	✓		Kepçe Bağlantısı, kaldırma halkasız UB serisi, Cat GRADE		✓
Biyo-hidrolik yağ kapasitesi	✓				
Hassas salınım		✓			
Temel tek yönlü alet kontrolü		✓			
Kombine çift yönlü alet kontrolü		✓			
Kombine çift yönlü alet kontrolü + kırıcı dönüş filtresi		✓			
Orta basınç yardımcı devresi		✓			
Hızlı ataşman değiştirici devresi		✓			

(devamı sonraki sayfada)

\*Standart – BDT, Güneydoğu Asya ve Güney Amerika.  
Opsiyonel – Afrika – Orta Doğu.

# 349 Standart ve Opsiyonel Donanım

## Standart ve İsteğe Bağlı Donanım (devam)

Standart ve isteğe bağlı donanım değişiklik gösterebilir. Detaylı bilgi için Cat temsilcinize danışın.

	Standart	İsteğe bağlı		Standart	İsteğe bağlı
<b>ELEKTRİK SİSTEMİ</b>			<b>SERVİS VE BAKIM</b>		
Bakım gerektirmeyen 1.000 CCA aküler (×4)	✓		Motor yağı ve yakıt filtreleri için gruplanmış konum	✓	
Merkezi elektrik ayırma anahtarı	✓		Programlı Yağ Numunesi Alma (S·O·S <sup>SM</sup> ) noktaları	✓	
LED şasi ışığı, sol ve sağ bom ışıkları, kabin ışıkları	✓		QuickEvac™ bakım hazır		✓
Premium çevresel aydınlatma paketi		✓	Elektrikli yakıt ikmal pompası		✓
<b>CAT TEKNOLOJİSİ</b>			<b>EMNİYET VE GÜVENLİK</b>		
Cat Product Link™	✓		Caterpillar One Key güvenlik sistemi	✓	
İş aracı tanıma	✓		Kilitlenebilir harici alet/saklama kutusu	✓	
Cat GRADE 2D	✓		Kilitlenebilir kapı, yakıt ve hidrolik deposu kilitleri	✓	
Cat GRADE Advanced 2D		✓	Kilitlenebilir yakıt drenaj bölmesi	✓	
Bağlantılı Cat GRADE 3D: – Virtual Reference Station** – Internet Base Service Station** – Trimble Connected Community**		✓	Kaymaz plakalı ve gömme civatalı servis platformu	✓	
Cat Assist: – Boom Assist – Bucket Assist (Kepçe Desteği) – Swing Assist (Salınım Desteği) – Grade Assist – Lift Assist (Kaldırma Desteği)	✓		Sağ korkuluk ve tutma yeri (ISO 2867:2011 uyumlu)	✓	
Cat Payload: – Statik ağırlık – Otomatik kalibrasyon – Payload/devir bilgisi – USB raporlama kapasitesi	✓		Standart görüş sağlayan ayna paketi	✓	
E-Fence: – E-ceiling – E-floor – E-swing – E-wall – E-cab avoidance	✓		Sinyal/uyarı kornası	✓	
Otomatik kırıcı durdurma sistemi	✓		Zemin seviyesinde ikincil motor kapatma anahtarı	✓	
Uzaktan Hizmet olanağı	✓		Bom indirme çek valfi		✓
			Stik indirme çek valfi		✓
			Arka görüş kamerası	✓	
			360° görünürlük		✓

\*\*Abonelik gerekmektedir.

## Temsilci Tarafından Kurulan Set ve Ataşmanlar

Ataşmanlar farklılık gösterebilir. Detaylı bilgi için Cat temsilcinize danışın.

KABIN	EMNİYET VE GÜVENLİK	KORUMALAR
<ul style="list-style-type: none"><li>• Radyal alt silecek</li><li>• Polikarbonat tavan penceresi</li><li>• Araç kontrolü için sol/sağ elektrikli pedal</li></ul>	<ul style="list-style-type: none"><li>• Bluetooth® anahtarlık</li><li>• Çift çıkışlı arka pencere kiti</li></ul>	<ul style="list-style-type: none"><li>• Kabin lambası kapaklı yağmur koruyucusu</li><li>• Düşen cisimlere karşı koruma sistemi (kabin lambası kapağı ve yağmur koruyucusu ile uyumlu değildir)</li><li>• Ağ korumalı tam ön kısım (kabin lambası kapağı ve yağmur koruyucusu ile uyumlu değildir)</li><li>• Ağ korumalı alt yarım ön kısım</li><li>• Tam emniyetli tahribat koruması</li><li>• Ön cam için kabin lambası kapaklı yağmur koruyucusu</li></ul>

# 349 Kabin Seçenekleri

## Kabin Seçenekleri

	Konfor	Deluxe
ROPS, standart ses yalıtımı	●	●
Yüksek çözünürlüklü 203 mm (8") LCD dokunmatik ekran	●	●
Yüksek çözünürlüklü 203 mm (8") LCD dokunmatik ekran + ilave ekran (yalnızca Cat GRADE with Advanced 2D ya da Cat GRADE with 3D ile kullanım için)	○	○
Yüksek çözünürlüklü 254 mm (10") LCD dokunmatik ekran (yalnızca 360° görüş ile kullanım için)	○	○
Yüksek çözünürlüklü 254 mm (10") LCD dokunmatik ekran + ilave ekran (yalnızca 360° görüş ile ve Cat GRADE with Advanced 2D ya da Cat GRADE with 3D ile kullanım için)	○	○
Otomatik iki seviyeli klima	●	●
Ekran kontrolü için jog dial ve kısayol tuşları	●	●
Anahtarsız düğmeli başlatma motor kumandası	●	X
Yüksekliği ayarlanabilen konsol, araçlı üç basamak	●	●
Yüksekliği ayarlanabilen konsol, aletsiz sonsuz	X	●
Mekanik olarak ayarlanabilir koltuk süspansiyonu	●	X
Havalı ayarlanabilir koltuk süspansiyonu	X	●
51 mm (2") emniyet kemeri	●	●
Koltuk ısıtıcı	X	●
Sabit sol taraf konsolu	●	X
Yukarıya eğilebilen sol taraf konsolu	X	●
USB bağlantı noktalı Bluetooth entegre radyo	●	●
12V DC çıkışları (×2)	●	●
Dosya bölmesi	●	●
Bardak ve şişe koyma yerleri	●	●
Açılabilir iki parçalı ön cam	●	●
Yıkayıcı radyal silecek	●	●
Açılabilir çelik pencere	●	X
Açılabilir polikarbonat tavan penceresi	X	●
LED tavan lambası ve alt iç ışıklar	●	●
Silindirik ön güneşlik	●	●
Makaralı arka güneşlik	○	○

- Standart  
○ İsteğe bağlı  
X Mevcut değil



Cat ürünleri, bayi hizmetleri ve sektörel çözümler hakkında daha kapsamlı bilgi edinmek için [www.cat.com](http://www.cat.com) adresini ziyaret edin

© 2020 Caterpillar  
Her hakkı saklıdır

Malzemeler ve özellikler önceden haber verilmeksizin değiştirilebilir. Fotoğraflarda gösterilen makineler ek ekipman içerebilir. Mevcut seçenekler için size en yakın Cat temsilcinize başvurun.

CAT, CATERPILLAR, LET'S DO THE WORK, ilgili logoları, "Caterpillar Corporate Yellow," "Power Edge" ve Cat "Modern Hex" ticari sunumu ve burada kullanılan kurumsal kimlik ve ürün kimliği, Caterpillar'ın ticari markaları olup, izinsiz kullanılamaz.

ATXQ2525-01 (09-2020)  
ATXQ2525 Yerine  
Yapı Numarası: 07C  
(AME, BDT, G Am,  
GD Asya, Türkiye)

