

TRACTEUR À CHAÎNES

# D5



**Puissance nette (1 770 tr/min)**

ISO 9249/SAE J1349

127 kW (170 hp)

ISO 9249 (DIN)

172 mhp

**Plages de poids en ordre de marche**

VPAT

17 180-19 170 kg (37 875-42 263 lb)

Bras de poussée

17 340 kg (38 228 lb)

Le Moteur C7.1 Cat® est conforme aux normes sur les émissions de l'EPA Tier 4 Final pour les États-Unis, Stage V pour l'Union européenne, 2014 pour le Japon et Stage V pour la Corée.

**CAT**®

Le **D5 Cat** succède au célèbre D6N avec des performances supérieures et le plus grand choix de fonctions technologiques pour vous aider à tirer le meilleur parti de votre tracteur. Agile et réactif, il fait preuve de puissance pour le refoulement et de finesse pour le nivellement. La transmission entièrement automatique vous permet d'accélérer sans à-coup, afin de pouvoir effectuer le travail rapidement.

# LA D5 CAT<sup>®</sup>

## TECHNOLOGIE AU SERVICE DES PERFORMANCES



<b>D5</b>	127 kW/170 HP	19 170 kg/42 263 lb
<b>D6N</b>	124 kW/166 HP	18 346 kg/40 446 lb

### DES FONCTIONS TECHNOLOGIQUES EN FONCTION DE VOTRE ACTIVITÉ

Votre tracteur est prééquipé technologiquement, il vous est donc possible de commander des ensembles technologiques installés en usine ou d'effectuer facilement des mises à niveau à l'avenir en fonction des besoins de votre travail.

- + L'ensemble de fonctions Assist vous offre une technologie telle que Cat Grade avec Slope Assist™ (assistance en pente) et Steer Assist (direction assistée), qui aide les conducteurs de tous niveaux de compétences à réaliser le travail plus rapidement et plus facilement.
- + Grade 3D avec l'ensemble Assist vous confère toutes les fonctionnalités Assist, ainsi que Grade 3D et Steer Assist 3D (direction assistée 3D). Concevez des plans plus rapidement et plus facilement afin d'économiser du temps, de l'argent et du carburant.
- + La cabine prééquipée avec la commande à distance permet l'installation du système Cat Command par le concessionnaire.



## DES PERFORMANCES HORS PAIR

Agile, réactif et maniable avec une transmission entièrement automatique pour une accélération continue, des temps de cycles plus rapides et une longue durée de vie. La cabine définit de nouvelles normes en matière de visibilité, de confort et de productivité.

## PRODUCTIVITÉ ACCRUE JUSQU'À 50 % AVEC LA TECHNOLOGIE CAT

Une large gamme de choix de technologies Assist et Grade vous permet d'optimiser la productivité pour tirer le meilleur parti de la machine. La mise à jour à distance et le dépiçage des pannes à distance améliorent l'efficacité sur le chantier en vous faisant gagner du temps.

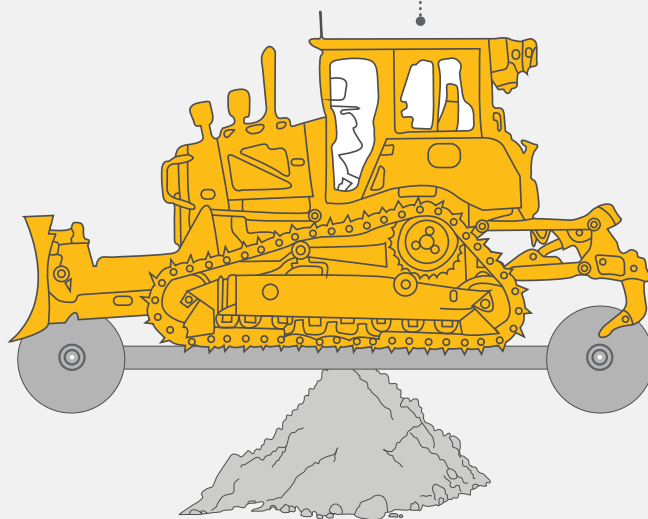
## PLUS DE PUISSANCE POUR TRAVAILLER

Dépasse le D6N avec plus de puissance et des performances accrues pour réaliser le travail. Des structures plus robustes augmentent la durée de vie et le temps productif, tandis qu'un tracteur à bras de poussée de conception spécifique vous permet d'effectuer des travaux plus intensifs.

*Comparaisons avec le D6N.*

## CHARGE DE TRAVAIL ÉQUILIBRÉE

OPTIMISEZ L'INVESTISSEMENT  
DANS VOTRE ÉQUIPEMENT AVEC  
UNE MACHINE ÉQUILIBRÉE POUR LE  
REFOULEMENT ET LE NIVELLEMENT





## PLUS GROS, PLUS FORT

Idéalement équilibré à la fois pour le refoulement et le nivellement, le Tracteur D5 intègre un plus grand poids et un plus grand nombre de HP pour encore plus de puissance et de polyvalence. Venez à bout de tâches de plus grande envergure avec une configuration de bras de poussée de conception spéciale.



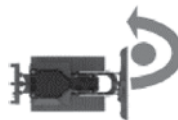
## ENTIÈREMENT AUTOMATIQUE

Expérimentez la longue durée de vie de la transmission Powershift avec l'accélération progressive d'une transmission à 3 vitesses entièrement automatique. Il vous suffit de régler la vitesse au sol souhaitée et le tracteur s'ajuste pour optimiser le rendement énergétique et la puissance au sol.



## LE MEILLEUR NIVELLEMENT DE SA CATÉGORIE

Équilibré, souple et rapide, le D5 vous offre un équilibre de machine agile et idéal vous permettant de réaliser rapidement des nivellements de haute qualité. Les diverses fonctions technologiques contribuent à un meilleur nivellement plus rapide avec moins de contribution de la part du conducteur.



## BRAQUEZ PLUS COURT

Les performances de direction améliorées permettent un rayon de braquage plus serré et des temps de cycle plus courts ; vous travaillez ainsi plus rapidement et pouvez facilement contourner les obstacles présents sur le chantier.

*Comparaisons avec le D6N.*



**ÉTENDEZ PLUS, NIVELEZ PLUS**  
**LA PUISSANCE POUR ALLER DE L'AVANT**

# ASSISTANCES AUX CONDUCTEURS

## LE BON NIVEAU DÈS LA PREMIÈRE PASSE !

Les fonctions technologiques Assist facilitent le travail des conducteurs, notamment celui des moins expérimentés. Certaines fonctions de la lame et de la direction sont automatisées, pour permettre aux conducteurs les moins expérimentés de travailler à des niveaux de productivité plus proches de ceux de leurs collègues plus chevronnés. Les conducteurs chevronnés pourront profiter d'une réduction de leurs efforts, ainsi que de résultats plus rapides et plus précis. L'option de prééquipement d'équipement (ARO, Attachement Ready Option) avec Assist regroupe ces fonctionnalités en un seul ensemble d'augmentation de la productivité.



### PAS DE SIGNAL GPS ? AUCUN PROBLÈME

**Cat Grade avec Slope Assist** maintient automatiquement la position préétablie de la lame sans signal GNSS/GPS – aucun matériel ni logiciel supplémentaire n'est requis. Pour les machines équipées de la technologie 3D, les conducteurs peuvent facilement passer de l'automatisme 3D complet à la fonction Slope Assist.

### CONDUITE EN DOUCEUR

La **lame stable** fonctionne de manière transparente avec les interventions du conducteur pour vous aider à produire une surface plus lisse en mode manuel.

### GARDEZ LE CAP

**Steer Assist** automatise la direction des chaînes et l'inclinaison de la lame. Contribue à réduire la fatigue du conducteur en maintenant automatiquement une translation droite avec des charges légères ou lourdes, sur terrain plat ou en pente latérale. Contribue à réduire les actions de direction à hauteur de 75 %. Aucun système de positionnement par satellite/GPS n'est requis.

### MISES À NIVEAU FACILES

L'**option « Attachment Ready Option »** (ARO) fournit des éléments de câblage et de montage pour l'installation par le concessionnaire de Grade avec module 3D, Accugrade, UTS ou autres systèmes de commande de nivellement.

### CONTINUEZ À ALLER DE L'AVANT

Ces fonctions Assist vous aident à tirer le meilleur parti de chaque passe.

Le **moniteur de charge de la lame** vous donne un retour d'information en temps réel sur la charge actuelle par rapport à la charge optimale de la lame en fonction de l'état du sol. Surveillance de manière active la charge de la machine et le glissement de la chaîne pour vous aider à obtenir une capacité de poussée optimale.\*

La **commande de traction** réduit automatiquement le glissement des chaînes pour un gain de temps, une économie de carburant et une réduction de l'usure des chaînes.\*

**AutoCarry** automatise le levage de la lame pour vous aider à maintenir une charge de lame constante et à réduire le glissement des chaînes.\*

La fonction **Indication de la pente** est incluse dans l'affichage principal de la machine et affiche la pente latérale et les niveaux en côte/pente pour aider les conducteurs lors du travail sur pente.

\*Fonction non opérationnelle en intérieur ou dans les zones où le signal satellite/GPS n'est pas disponible.

UN AVANTAGE AVÉRÉ

TRAVAILLEZ PLUS DUR

UN ENTRETIEN

Les technologies Cat Assist et Cat Grade fonctionnent en arrière-plan pour assister les conducteurs de tracteurs, quel que soit leur niveau de compétence, et sont particulièrement intéressantes pour les conducteurs moins expérimentés. Pour prouver l'utilité considérable de ces caractéristiques technologiques intégrées, Caterpillar les a mises à l'épreuve. Deux conducteurs novices et deux conducteurs experts ont relevé trois défis. Chaque conducteur a effectué trois cycles de chaque tâche – un cycle en mode manuel, un cycle en utilisant les fonctions technologiques Assist et enfin un cycle en utilisant à la fois Assist et Cat Grade avec module 3D. L'équipe a mesuré la productivité <sup>1</sup>, l'efficacité <sup>2</sup>, le temps d'exécution, la qualité de la surface finale et les interventions des conducteurs.

## REFOULEMENT LOCALISÉ

**Productivité et efficacité** – les conducteurs novices sont passés d'une productivité et d'une efficacité inférieures de 9 % à celles des experts en mode manuel et ont pu atteindre celles équivalentes aux experts en utilisant Assist.

## ÉPANDAGE/ NIVELAGE DE SABLE PAR CAMION À BENNE BASCULANTE

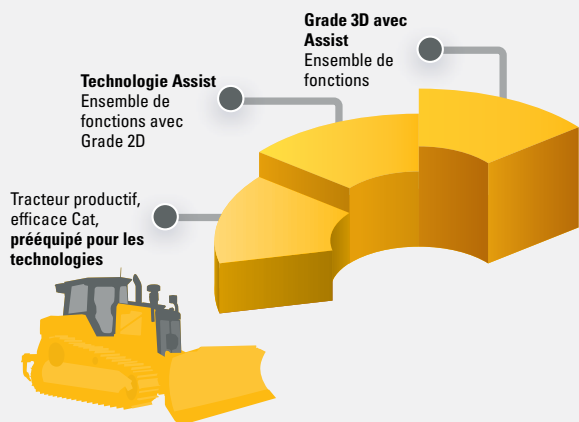
**Temps d'exécution** – les conducteurs novices ont mis 49 % de temps en plus que les experts en mode manuel et ont pu réduire l'écart à 17 % en utilisant Assist et à 9 % en y ajoutant Grade.

**Interventions sur la lame** – les interventions sur la lame par les conducteurs novices ont été réduites de 45 % avec Assist et de 55 % en combinant Assist et Grade. Les interventions du conducteur expert sur la lame ont été réduites de 32 % avec Assist, et de 53 % en combinant les fonctions Assist et Grade.

**Qualité de surface** – la qualité de la surface obtenue par les conducteurs novices a été améliorée jusqu'à 51 % grâce à la technologie tandis que la qualité de la surface obtenue par les conducteurs experts a été améliorée jusqu'à 27 %. Les conducteurs novices utilisant la technologie ont produit une qualité de surface similaire à celle des conducteurs experts en mode manuel.

## PASSEZ AU NIVEAU SUPÉRIEUR

CHOISISSEZ LE BON NIVEAU DE TECHNOLOGIE QUI CONVIENT À VOTRE ACTIVITÉ ET À VOTRE BUDGET. PASSEZ COMMANDE DÉPART USINE OU METTEZ VOTRE ÉQUIPEMENT À NIVEAU PLUS TARD.



ENSEMBLES DE TECHNOLOGIES QUI PERMETTENT D'AMÉLIORER

ÉCONOMIES DE TEMPS / D'ARGENT / DE CARBURANT

## PENTE LATÉRALE/ DIRECTION ASSISTÉE

**Interventions sur la direction** – les interventions sur la direction par les conducteurs novices et experts ont été réduites de 75 % en marche avant et de 67 % en combinant marche avant et marche arrière.

<sup>1</sup> Matériau déplacé par heure

<sup>2</sup> Matériau déplacé par unité de carburant/liquide d'échappement diesel (DEF)  
Étude menée par Caterpillar, août 2022



3D GRADE CONTROL

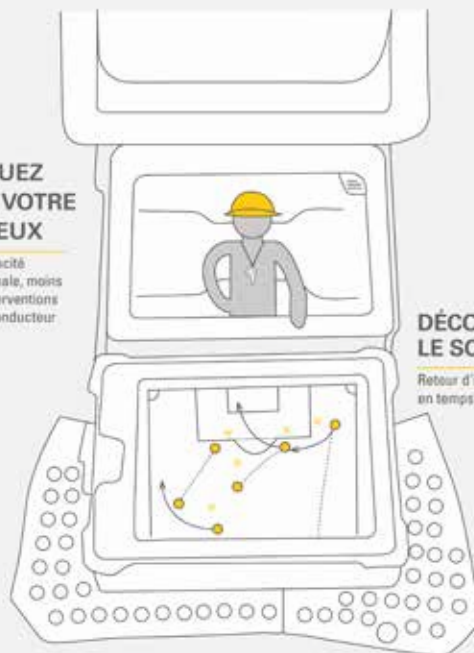
# BOOSTEZ VOTRE PRODUCTIVITÉ

- + La fonction **Cat Grade avec module 3D** intégrée en usine utilise le GNSS/GPS (Global Navigation Satellite System, système de navigation globale par satellite/Global Positioning System, système de positionnement par satellites) pour commander la lame afin de vous permettre de concevoir le plan plus rapidement.
- + Cat Grade avec module 3D n'a pas de mât : des antennes surbaissées sont intégrées dans le toit de la cabine et des récepteurs GNSS/GPS sont montés à l'intérieur de la cabine pour une meilleure protection.
- + Suivez automatiquement les lignes de guidage des plans modélisés grâce à **Steer Assist 3D**. Respectez les bordures de trottoir, les lignes centrales, le bas de la pente et autres, sans intervention du conducteur. La direction sur chaîne est utilisée pour les charges légères. En cas de charges plus lourdes, il est possible d'ajouter la direction par inclinaison de la lame.
- + L'interface conducteur Grade est intuitive et facile à utiliser : écran tactile de 254 mm (10 in), plate-forme SE Android fonctionnant comme un smartphone.
- + La cabine est prééquipée pour un système Grade Control tiers et équipée d'une interface CAN, de passages pour les faisceaux et de dispositifs de montage qui facilitent l'installation du système de commande de nivellement de votre choix.
- + Tous les systèmes Cat Grade sont compatibles avec les radios et stations de base de Trimble, Topcon et Leica.
- + Avez-vous déjà investi dans une infrastructure de nivellement ? Vous pouvez installer sur la machine des systèmes de nivellement de Trimble, Topcon et Leica.

LA TECHNOLOGIE CAT®, C'EST COMME AVOIR UN  
**COACH DANS LA CABINE**

**JOUEZ  
DE VOTRE  
MIEUX**

Efficacité  
optimale, moins  
d'interventions  
du conducteur



**DÉCOUVREZ  
LE SCORE**

Retour d'information  
en temps réel

**PAS DE FAUTE**

Gagnez du temps, et réduisez les  
matériaux et les retouches nécessaires

# COMMANDE DU GROUPE MOTOPROPULSEUR OPTIMISÉE

## ROBUSTE À L'EXTÉRIEUR, INTELLIGENT À L'INTÉRIEUR

La direction et le travail sur pente sont à présent plus faciles. Les commandes avancées gèrent automatiquement le groupe motopropulseur et les freins pour aider les conducteurs à mieux diriger la machine et à manœuvrer plus facilement sur les pentes. Aucune intervention de conducteur supplémentaire n'est à envisager : les fonctions intégrées fonctionnent tout simplement en arrière-plan.



### AIDE EN CÔTE

La **commande de descente en pente** permet de maintenir la vitesse présélectionnée de la machine, sans utiliser le frein de manœuvre, pour un contrôle accru lors du travail en descente. Le **maintien en pente** enclenche automatiquement les freins pour maintenir la machine en position sur une pente lorsque la transmission est au point mort.

### CONTRÔLE PRÉCIS

Utilisez la **pédale de frein de décélération** pour commander le régime de la machine jusqu'à un arrêt complet ou pour une commande d'approche lente en douceur.

### BRAQUAGE DE PRÉCISION

Braquez plus court lors de l'épandage de terre ou du travail dans des espaces étroits. La **commande de rayon de direction** utilise les informations provenant de la direction et de la pédale de décélération pour rétrograder automatiquement afin d'obtenir un rayon de braquage plus court et une plus grande maniabilité.





## FACILITÉ D'UTILISATION INÉGALÉE

Pas besoin de s'inquiéter des changements de rapport pour tirer le meilleur parti de la machine : choisissez simplement votre vitesse au sol et allez-y. Le tracteur optimise automatiquement la vitesse au sol en fonction de la charge, pour un maximum de productivité et un meilleur rendement énergétique.

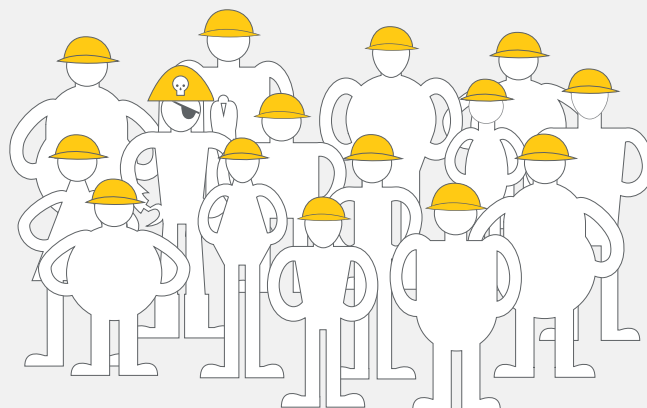
## ESPACE DE TRAVAIL

Entrez dans une cabine spacieuse qui réinvente la norme du secteur d'activité en matière de confort et de visibilité. Un siège à suspension pneumatique plus large vous permet de très nombreux réglages. Profitez de plus d'espace de rangement ainsi que d'un système de chauffage/refroidissement ayant été modernisé pour améliorer votre confort et réduire également la buée/le givre sur les vitres. L'option de préfiltre motorisé améliore la pressurisation de la cabine afin de maintenir la saleté à l'extérieur.

## MODULE D'AFFICHAGE CONVIVIAL

L'écran tactile de 254 mm (10 in) est facile à utiliser et offre une parfaite vue des réglages de la machine, une caméra de recul haute définition et des écrans Slope Indicate/Slope Assist. Les boutons des fonctions clés vous donnent un aperçu général des fonctions de la machine ainsi que des conseils de conduite utiles.

## UNE CABINE QUE CHACUN PEUT APPRÉCIER

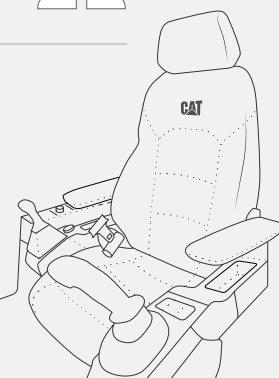


13 Réglages du siège\*

4 Réglages de l'accoudoir

**AVEC EN PLUS D'AVANTAGE D'ESPACE, D'AVANTAGE DE SURFACE VITRÉE ET D'AVANTAGE DE RANGEMENT**

Tirez parti d'une productivité de tous les jours personnalisée



\* Siège Premium

# TROUVEZ VOTRE CHEMIN VERS PLUS DE PRODUCTIVITÉ

Une plus grande visibilité autour du tracteur signifie que vous pouvez travailler avec plus de confiance et de précision. L'accès facile à la machine vous fait gagner du temps et rend le chantier plus sécurisé.



## UNE MEILLEURE VISIBILITÉ

La cabine repensée avec un cadre de protection en cas de retournement (ROPS, Rollover Protective Structure) comprend environ 15 % de surface vitrée pour vous offrir une meilleure visibilité panoramique. Un capot surbaissé vous offre 30 % de visibilité vers l'avant supplémentaire sur la lame et le chantier.

*Comparaisons avec le D6N.*



## CEILLETONS SUPPLÉMENTAIRES

Une caméra de recul haute définition est équipée de série. Elle est nettement visible sur le module d'affichage et inclut des lignes de secours pour mieux vous guider.



## ACCÈS FACILE

Échelle arrière standard offrant un accès à portée de main pour le ravitaillement en carburant, le remplacement des filtres et le nettoyage de la vitre arrière. Accès au niveau du sol pour le dispositif de remplissage rapide de carburant disponible en option et les points d'entretien. Barre d'appui sur les deux côtés du toit de la cabine et dispositifs d'arrimage optimisant la sécurité.

# RÉDUCTION DES COÛTS D'ENTRETIEN

## RÉDUCTION DU TEMPS D'ENTRETIEN



### REMETTEZ-VOUS AU TRAVAIL

Les points d'entretien groupés, la conception modulaire des composants et la facilité d'accès aux points d'entretien quotidiens vous font gagner du temps chaque jour. L'option de tôle de plate-forme à accès rapide vous permet d'accéder sans outil à la protection de structure pour un nettoyage facilité. Si nécessaire, la cabine peut être déposée en environ 30 minutes, comparé à quatre heures pour les modèles précédents.

### RÉDUISEZ LES COÛTS DU TRAIN DE ROULEMENT

Le train de roulement extra-robuste longue durée (HDXL avec DuraLink™) offre une durée de service des joints jusqu'à 20 % plus longue dans des conditions à fort impact. Ou choisissez le train de roulement Cat Abrasion™ pour les chantiers à forte abrasion et à faible impact. La conception permet de doubler la durée de service des joints et élimine la nécessité de retournement des bagues, ce qui réduit vos coûts horaires jusqu'à 50 % par rapport au train de roulement traditionnel.

### DÉPENSEZ MOINS

Une machine plus lourde et plus robuste contribue à augmenter le temps productif et à réduire les coûts d'exploitation. La durée de vie prolongée des filtres et les projecteurs à diode vous permettent d'économiser du temps et de l'argent. Un ventilateur à sens de marche inversé disponible en option contribue à l'élimination des débris pendant que vous travaillez, ce qui vous permet de gagner le temps consacré au nettoyage et à l'entretien.

### GAGNEZ EN DURÉE DE VIE

Les canalisations hydrauliques et les lignes électriques reliant la lame sont protégées pour une meilleure protection. Plus robuste, le châssis porteur vous offre une durabilité accrue pour les gros travaux.

*Comparaisons avec le D6N.*

# GESTION DES ÉQUIPEMENTS CAT

## FINIES LES APPROXIMATIONS LORS DE LA GESTION DE VOTRE ÉQUIPEMENT

Tirer le meilleur parti de votre équipement nécessite de prendre des centaines de décisions au quotidien. La gestion des équipements Cat vous offre un accès aux données dont vous avez besoin pour conserver votre équipement sur le chantier et gagner de l'argent. Vous pouvez suivre la localisation des équipements et leur nombre d'heures, surveiller l'utilisation et l'état des machines ainsi que prendre des décisions éclairées afin de maintenir l'exploitation constante, efficace et rentable de votre entreprise.

### CAT PRODUCT LINK™ ET VISIONLINK®

Product Link™ collecte automatiquement les données auprès de vos équipements : quel qu'en soit le type ou la marque. VisionLink® permet d'accéder aux informations partout et à tout moment afin de prendre des décisions éclairées pour accroître la productivité, réduire les coûts, simplifier la maintenance et améliorer la sécurité sur le chantier. Des abonnements satellite ou cellulaire sont disponibles.



### SERVICES À DISTANCE

L'application Cat vous permet de bien gérer vos équipements à tout moment depuis votre smartphone. Consultez l'emplacement et les heures de fonctionnement de votre parc, obtenez des alertes d'entretien essentiel et demandez l'assistance de votre concessionnaire Cat local.

- + **Mise à jour à distance** : obtenez des mises à jour logicielles à distance.
- + **Dépistage des pannes à distance** : les tests de diagnostic à distance facilitent l'identification de problèmes potentiels et permettent ainsi de gagner du temps et de l'argent.
- + **L'identification de l'opérateur** vous permet de suivre le fonctionnement de la machine en fonction de chaque conducteur à l'aide de l'écran principal et de Product Link.



### PRÉÉQUIPEMENT POUR COMMANDE À DISTANCE

Lorsque les tracteurs travaillent à des applications minières et de terrassement dangereuses, l'option Command for Dozing (Command pour refolement) améliore la sécurité et l'efficacité. Les utilisateurs commandent la machine au moyen d'une console en vision directe ou d'un poste de conduite à distance. L'intégration étroite avec les circuits de la machine permet une commande fluide et précise, ce qui garantit une efficacité et une productivité maximales.

Avec la console en vision directe, tirez parti des fonctions Assist intégrées pour conducteur. Le poste de conduite à distance permet également d'utiliser pleinement les fonctions technologiques Grade et Assist pour une productivité accrue.



Veuillez contacter votre concessionnaire Cat pour connaître les disponibilités dans votre région.



ÉQUIPÉ POUR LES TÂCHES À EFFECTUER

# OPTIMISEZ VOTRE POLYVALENCE

## PRODUCTIVITÉ DÈS LE DÉPART

Choisissez une lame de bulldozer à bras de poussée de conception spéciale avec une énorme puissance de terrassement de terre ou une lame VPAT (lame à inclinaison, orientation et dévers variables (VPAT, Variable Power Angle Tilt) à 6 voies pour optimiser votre polyvalence et vos performances de nivellement.

## SUR LA VOIE DE MEILLEURES PERFORMANCES

Le D5 est disponible en configuration standard ou à faible pression au sol (LGP, Low Ground Pressure). Grâce à leurs structures communes, il est possible de passer du train de roulement extra-robuste au train de roulement Cat Abrasion.

## DES TRACTEURS PLUS ROBUSTES

Les versions de chargeuse à chaînes pour le traitement des déchets, de foresterie et de lutte contre l'incendie ont été spécialement construites pour des performances optimales. Les fonctions de protections, de joints et de cabine intégrées en usine sont destinées à protéger votre machine et le conducteur dans des conditions particulièrement difficiles.

# CARACTÉRISTIQUES TECHNIQUES

Rendez-vous sur [cat.com](http://cat.com) pour consulter les spécifications complètes.

MOTEUR		
Groupe motopropulseur	3 vitesses entièrement automatique	
Moteur	C7.1 Cat®	
Émissions	Norme américaine EPA Tier 4 Final/ européenne Stage V/ japonaise 2014/coréenne Stage V	
Puissance nette (1 770 tr/min)		
ISO 9249/SAE J1349	127 kW	170 hp
ISO 9249 (DIN)	172 mhp	
Cylindrée	7,1 l	433 in³
<ul style="list-style-type: none"> <li>La puissance nette annoncée désigne la puissance disponible au volant lorsque le moteur est équipé d'un ventilateur, d'un filtre à air, d'un module d'émissions propres et d'un alternateur.</li> <li>La puissance annoncée est testée selon les normes spécifiques en vigueur au moment de la fabrication.</li> <li>Les moteurs diesel Cat doivent utiliser du carburant diesel à très faible teneur en soufre (15 ppm de soufre ou moins) ou du carburant diesel à très faible teneur en soufre mélangé aux carburants à plus faible intensité de carbone suivants, jusqu'à : <ul style="list-style-type: none"> <li>biodiesel 20 % EMAG (ester méthylique d'acide gras)*</li> <li>100 % de diesel renouvelable, carburants HVO (huile végétale hydrotraitée) et GTL (gaz à liquide)</li> </ul> </li> </ul> <p>Se référer aux directives pour l'application correcte. Veuillez vous adresser à votre concessionnaire Cat ou consulter la publication « Caterpillar Machine Fluids Recommendations » (SEBU6250) pour obtenir de plus amples informations.</p> <p>*Les moteurs sans dispositif de post-traitement peuvent utiliser des mélanges plus élevés, contenant jusqu'à 30 % de biodiesel.</p>		

	POIDS EN ORDRE DE MARCHÉ	PRESSION AU SOL*
<b>VPAT</b>	17 180 kg   37 875 lb	47,6 kPa   6,9 psi
<b>VPAT LGP</b>	19 170 kg   42 263 lb	32,6 kPa   4,7 psi
<b>VPAT pour finissage soigné</b>	17 780 kg   39 198 lb	41,4 kPa   6,0 psi
<b>VPAT pliable LGP</b>	19 440 kg   42 858 lb	32,9 kPa   4,8 psi
<b>SU</b>	17 340 kg   38 228 lb	48,2 kPa   7,0 psi
Pour une machine avec ripper, ajoutez 1 290 kg/2 844 lb.		
*Avec une lame SU, LGP avec lame VPAT et sans équipement arrière sauf indication contraire et calcul suivant la norme ISO 16754.		

LAMES	CAPACITÉ	LARGEUR
<b>VPAT/VPAT pliable</b>	3,5 m³   4,6 yd³	3 272 mm   10,7 ft
<b>VPAT LGP</b>	4,0 m³   5,2 yd³	4 080 mm   13,4 ft
<b>VPAT pliable LGP</b>	4,2 m³   5,5 yd³	4 080 mm   13,4 ft
<b>SU</b>	4,3 m³   5,6 yd³	3 164 mm   10,4 ft
<b>SU – Étroite*</b>	—   —	3 122 mm   10,2 ft
*Europe uniquement. Largeur avec embouts déposés.		

CONTENANCES POUR L'ENTRETIEN		
Réservoir de carburant	315,0 l	83,2 US gal
Réservoir de liquide d'échappement	16,0 l	4,2 US gal diesel (DEF)

CIRCUIT DE CLIMATISATION
Le système de climatisation de cette machine contient du gaz réfrigérant fluoré à effet de serre R134a (potentiel de réchauffement climatique = 1 430). Le système contient 1,36 kg de réfrigérant, soit un équivalent CO <sub>2</sub> de 1,946 tonne métrique.

DIMENSIONS*	VPAT	VPAT LGP	VPAT POUR FINIS-SAGE SOIGNÉ	SU
<b>Voie des chaînes</b>	1 890 mm (74,4 in)	2 160 mm (85,0 in)	1 890 mm (74,4 in)	1 890 mm (74,4 in)
<b>Largeur de patin standard</b>	610 mm (24 in)	84,0 mm (3,3 in)	610 mm (24 in)	610 mm (24 in)
<b>Largeur du tracteur</b>	2 500 mm (98,4 in)	3 000 mm (118 in)	2 500 mm (98,4 in)	2 500 mm (98,4 in)
<b>Hauteur de la machine</b>	3 085 mm (121,5 in)	3 200 mm (126,0 in)	3 200 mm (126,0 in)	3 085 mm (121,5 in)
<b>Longueur de chaîne au sol</b>	2 562 mm (100,9 in)	3 116 mm (122,7 in)	3 116 mm (122,7 in)	2 562 mm (100,9 in)
<b>Longueur du tracteur de base</b>	3 680 mm (144,9 in)	4 151 mm (163,4 in)	4 151 mm (163,4 in)	3 680 mm (144,9 in)
<b>Avec les équipements suivants, ajoutez à la longueur au tracteur de base</b>				
<b>Lame VPAT droite</b>	1 336 mm (52,6 in)	1 230 mm (48,4 in)	1 230 mm (48,4 in)	—
<b>Lame VPAT, inclinée de 25°</b>	1 982 mm (78,0 in)	2 049 mm (80,7 in)	1 876 mm (73,9 in)	—
<b>Lame pliable VPAT, inclinée de 31°</b>	2 110 mm (83,1 in)	2 214 mm (87,1 in)	2 005 mm (78,9 in)	—
<b>Lame SU</b>	—	—	—	1 422 mm (56,0 in)
<b>Ripper</b>	1 044 mm (41,1 in)	1 044 mm (41,1 in)	1 044 mm (41,1 in)	1 044 mm (41,1 in)

\*Train de roulement Cat Abrasion.

# ÉQUIPEMENT DE SÉRIE ET EN OPTION

L'équipement de série et les options peuvent varier. Pour de plus amples informations, veuillez consulter votre concessionnaire Cat.

GROUPE MOTOPROPULSEUR	DE SÉRIE	EN OPTION
Moteur diesel C7.1 Cat	•	
Transmission 3 vitesses entièrement automatique	•	
Réglage de la vitesse au sol infini	•	
POSTE DE CONDUITE	DE SÉRIE	EN OPTION
Cabine entièrement repensée, insonorisée, avec structure de protection en cas de retournement (IROPS)	•	
Affichage principal à écran tactile couleur de 254 mm (10 in)	•	
Caméra de recul intégrée	•	
Cabine Premium avec accoudoirs réglables	•	
Zones de rangement supplémentaires	•	
Siège en tissu	•	
Siège Deluxe en cuir chauffé et ventilé		•
Communication avec prééquipement radio		•
Projecteurs : 6 LED	•	
Projecteurs haut de gamme : 12 diodes		•
Témoins d'avertissement intégrés		•
Préfiltre motorisé		•
TECHNOLOGIE CAT	DE SÉRIE	EN OPTION
Slope Indicate (Indicateur de pente)	•	
<b>ARO avec ensemble Assist</b>		
- ARO		
- Slope Assist		
- Steer Assist		
- Stable Blade (Lame stable)		•
- Blade Load Monitor (Moniteur de charge de la lame)		
- Traction Control (Commande de traction)		
- AutoCarry		
<b>Grade 3D avec ensemble Assist</b>		
- Affichage de nivellement à écran tactile couleurs de 254 mm (10 in)		
- Steer Assist 3D		•
- Récepteurs et antennes Grade		
- Équipement activé par logiciel (SEA, Software Enabled Attachment) Grade		
- ARO avec fonctions de l'ensemble Assist		
Cabine prééquipée pour une commande de nivellement du commerce	•	
Compatibilité avec les radios et stations de base de Trimble, Topcon et Leica	•	
Capacité d'installation des systèmes de nivellement 3D de Trimble, Topcon et Leica	•	
Product Link™ – Cellulaire	•	
Product Link : double cellulaire/satellite		•
Mises à jour à distance/Dépistage des pannes à distance	•	
Connectivité Grade		•
ID conducteur	•	
Sécurité de la machine – Mot de passe	•	
Sécurité de la machine – Bluetooth		•
Prééquipement pour commande à distance	•	
Cat Command for Dozing		•

LAMES	DE SÉRIE	EN OPTION
VPAT	•	
Lame semi-universelle	•	
VPAT pliable		•
Traitement des déchets		•
TRAIN DE ROULEMENT	DE SÉRIE	EN OPTION
Extra-robuste (HDXL avec DuraLink™) ou Cat Abrasion™	•	
ENTRETIEN ET MAINTENANCE	DE SÉRIE	EN OPTION
Dispositif de remplissage rapide de carburant		•
Entretien au niveau du sol	•	
Vidange d'huile rapide		•
Ventilateur hydraulique	•	
Ventilateur hydraulique à sens de marche inversé		•
Échelle d'accès arrière	•	
Accès rapide aux tôles de plate-forme		•
Porte-pelle	•	
Projecteur sous le capot		•
ACCESSOIRES	DE SÉRIE	EN OPTION
Circuit hydraulique arrière avec prééquipement pour ripper		•
Ripper avec dents droites ou incurvées		•
Treuil		•
Barre d'attelage	•	
Grilles latérales		•
Grille arrière sur charnières ou fixe		•
Arceaux		•

Les caractéristiques disponibles varient selon les régions. Pour plus d'informations sur les offres disponibles dans votre région, veuillez contacter votre concessionnaire Cat local.

Pour plus d'informations, consultez la Brochure sur les spécifications techniques disponible à l'adresse [www.cat.com](http://www.cat.com) ou auprès de votre concessionnaire Cat.

Pour plus d'informations sur les produits Cat, les services proposés par les concessionnaires et les solutions par secteur d'activité, consultez notre site Web [www.cat.com](http://www.cat.com).

©2023 Caterpillar. Tous droits réservés.

VisionLink est une marque déposée de Caterpillar Inc., enregistrée aux États-Unis et dans d'autres pays.

Documents et spécifications susceptibles de modifications sans préavis. Les machines présentées sur les photos peuvent comporter des équipements supplémentaires. Pour connaître les options disponibles, veuillez vous adresser à votre concessionnaire Cat.

CAT, CATERPILLAR, LET'S DO THE WORK, leurs logos respectifs, DEO-ULS, Product Link, Duralink, Abrasion, la couleur « Caterpillar Corporate Yellow », les habillages commerciaux « Power Edge » et « Modern Hex » Cat, ainsi que l'identité visuelle de l'entreprise et des produits qui figurent dans le présent document, sont des marques déposées de Caterpillar qui ne peuvent pas être utilisées sans autorisation.  
[www.cat.com](http://www.cat.com) [www.caterpillar.com](http://www.caterpillar.com)

Conformément à la réglementation japonaise en matière de travail, d'hygiène et de sécurité (Labor, Safety and Health Laws), un employeur de petits équipements de construction est tenu de proposer une formation spécifique à tous les conducteurs de machines dont le poids est inférieur à 3 tonnes métriques. Pour les machines d'un poids supérieur à 3 tonnes métriques, le conducteur doit obtenir une certification de permis conducteur délivrée par une école de formation enregistrée et reconnue par le gouvernement.



オフロード法2014年  
基準適合

AFXQ2532-04  
Numéro de version : 17B  
(Aus-NZ, Chile, Europe, Japan,  
N Am, S Korea, Turkey)

