

349

الحفار الهيدروليكي



302 كيلو واط (405 حصان)
48100 كجم (106000 رطل)

قوة المحرك
الوزن التشغيلي

يلبي محرك Cat® C13 معايير الانبعاثات الصينية Nonroad Stage III ومعايير الانبعاثات البرازيلي MAR-1، وهو ما يعادل المعيار الأمريكي EPA Tier 3 ومعايير الاتحاد الأوروبي Stage IIIA.

الجيل التالي من الحفارات

تم تصميم الخط الجديد من حفارات Cat بنهج جديد لمجموعات المعدات التي تمنحك:

+ المزيد من خيارات الموديل

+ المزيد من التقنيات القياسية

+ المزيد من النقاط المتعلقة بالأسعار

مع الاستعداد التام لمساعدتك على جعل أعمالك تنمو وتكبر، توفر لك حفارات Cat طرقًا جديدة لتنفيذ أعمالك بأقل تكلفة - وبالتالي فهي توفر لك المزيد من الأموال.



يمنحك **Cat 349** مزيدًا من الكفاءة التشغيلية من خلال تقنيات Cat GRADE وPAYLOAD المثبتة في المصنع والمزيد من الكفاءة في استهلاك الوقود مع نظام كهربائي هيدروليكي جديد، وتكلفة صيانة أقل مع فلتر أقل وفترات زمنية متباعدة وتعزيز السلامة مع خواص Lift Assist و E-Fence القياسية والمزيد من الراحة مع خيارات الكابينة الجديدة. طن لكل طن، حيث أن الحفار 349 يعد فورًا واضحًا لك ولأعمالك.

الجديد

CAT® 349

الارتقاء بمستوى المعايير



خفض تكاليف الصيانة حتى 20%³

فترات الصيانة المتباعدة تزيد من وقت التشغيل وتقلل التكاليف.

زيادة كفاءة الوقود حتى 25%²

يسمح صمام التحكم الرئيسي للنظام الكهربائي الهيدروليكي الجديد والمضخة الهيدروليكية الكبيرة للمحرك بالعمل بسرعة أقل للمحرك دون التأثير على الإنتاج، مما يضمن لك الحصول على مزيد من العمل لكل وحدة من الوقود.

زيادة كفاءة التشغيل حتى 45%¹

توفر Cat 349 أعلى مستوى من التقنيات القياسية لتجهيز المصانع، وتشمل هذه التقنيات Cat GRADE مع 2D و GRADE مع Assist و PAYLOAD.

¹ زيادة كفاءة أداء المشغل مقارنة بطرق التسوية التقليدية.

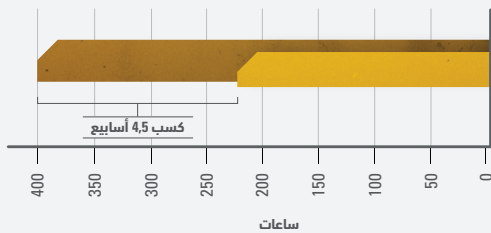
² مقارنة مع 349D2.

³ مقارنة بـ 349D2؛ انخفاض التكلفة على أساس 12000 ساعة تشغيل.



ماذا ستفعل بمدة 4,5 أسابيع إضافية؟

45% ربح مع تكنولوجيا
تعني انجاز نفس حجم الأعمال بسرعة أكبر



السنة السابقة:

● استخدام طرق تسوية تقليدية

400 ساعة/سنة، التسوية بالأوتاد وأدوات الفحص

السنة الحالية:

● استخدام CAT 349 الجديدة المزودة بتكنولوجيا CAT

220 ساعة/السنة، مع تقنية Cat GRADE القياسية

تقنيات CAT القياسية

إنجاز الأعمال بسرعة أكبر
مع إعادة عمل أقل

تقنية Cat تمنحك الأفضلية. سوف يستطيع المشغلون بمختلف مستويات الخبرة والحفر والتحميل والتدرج بثقة وسرعة ودقة أكبر. النتيجة؟

تحسين الإنتاجية وانخفاض التكاليف.



تقنيات قياسية سهلة الاستخدام تتضمن:

التقنية القياسية ASSIST مع CAT GRADE



تعطي الحركات الأوتوماتيكية لذراع الحفار وذراع الوصول والقادوس نتائج قطع أكثر دقة مع مجهود أقل. يقوم المشغل ببساطة بتحديد العمق والانحدار على الشاشة ويقوم بتنشيط الحفر برافعة واحدة.

التقنية القياسية CAT GRADE مع 2D



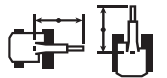
تقنية Cat GRADE مع 2D تساعد المشغلين على الوصول إلى التسوية بشكل أسرع. يقوم المشغل بالقطع والردم وفقًا للمواصفات المحددة ودون أي تجاوزات. يمكنك برمجة ما يصل إلى أربعة إزاحات وعمق مستهدف من الأكثر شيوعًا في الاستخدام لديك وبالتالي يمكنك الوصول إلى المنحدر بسهولة - موثر وقت حقيقي في العمل. الأفضل من كل شيء، لا توجد حاجة إلى أدوات التحقق من الدرجة ومن ثم تكون منطقة العمل أكثر أمانًا.

التقنية القياسية CAT PAYLOAD



توفر تقنية Cat PAYLOAD أهدافًا دقيقة للحمل مع سهولة وسلاسة الوزن، مما يساعد على تفادي زيادة/نقصان الحمل ويحقق أعلى درجات الكفاءة. تتبع الأوتوماتيكي يساعد في إدارة الإنتاج وخفض التكلفة.

التقنية القياسية LIFT ASSIST



يقوم Lift Assist بحساب الحمولة الفعلية التي تقوم برفعها بسرعة ويقارنها بالحمولة المقننة التي يستطيع الحفار معالجتها. ستخبرك التنبيهات المرئية والصوتية ما إذا كنت في نطاق عمل آمن أو بحاجة إلى اتخاذ إجراء عاجل لتجنب الانقلاب.

ترقيات اختيارية متاحة

تزيد تقنيات Cat GRADE مع 2D المتقدمة و Cat GRADE مع 3D الإنتاجية وتوسع قدرات التسوية. توفر تقنية GRADE مع 2D Advanced المتقدمة إمكانات تصميم إضافية عبر شاشة عالية الدقة تعمل باللمس 254 ملم (10 بوصة). تضيف تقنية GRADE مع 3D نظام تحديد المواقع GPS ونظام الملاحة بالأقمار الصناعية GLONASS لتحديد المواقع بدقة عالية.

تقنية CAT LINK

تخلص من التخمين عند إدارة معدّتك

تساعد تكنولوجيا تقنية المعلومات في **CAT LINK** على التخلص من التعقيدات المرتبطة بإدارة مواقع العمل لديك - بجمع البيانات الصادرة عن معدّاتك وموادك وعمالك وتقديمها لك بصيغات قابلة للتخصيص.

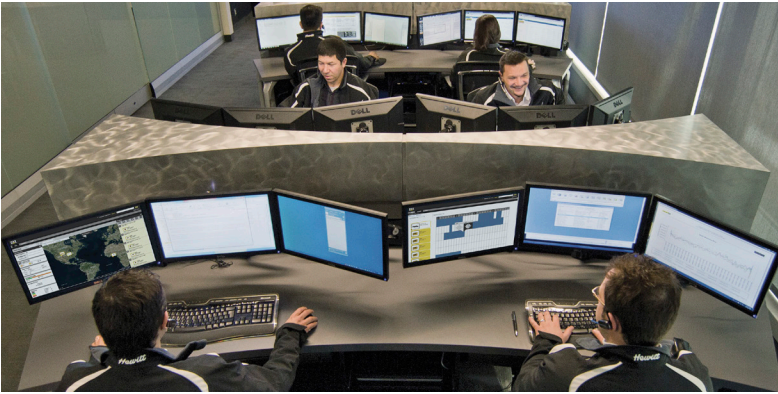


PRODUCT LINK™

تقوم تكنولوجيا Product Link™ القياسية بجمع البيانات تلقائيًا وبدقة من جميع الأصول - أيًا كان نوعها وعلامتها التجارية. يمكن الاطلاع على المعلومات، مثل: المواقع وساعات العمل واستهلاك الوقود والإنتاجية وأوقات توقف العمل وتنبهات الصيانة وأكواد التشخيص وحالة المعدة، على الإنترنت عبر شبكة الويب وتطبيقات المحمول.

VISIONLINK®

يمكنك الدخول على المعلومات في أي وقت وأي مكان باستخدام VisionLink® - والاستعانة بها لاتخاذ قرارات مستنيرة تعزز الإنتاجية وتخفض التكاليف وتبسط عملية الصيانة وتعمل على الارتقاء بمستوى السلامة والأمان في موقع العمل. مع اختلاف خيارات مستوى الاشتراك، يمكن لموزع Cat مساعدتك في تهيئة ما تحتاجه بالضبط لربط أسطولك وإدارة عملك دون تكبد نفقات إضافية لا ترغبها. الاشتراكات متاحة مع عمليات الإبلاغ الخلوية أو التي تتم عبر الأقمار الصناعية (أو كلاهما).



الخدمات التي تعمل عن بعد هي مجموعة من التقنيات التي تساعد على تحسين كفاءة موقع العمل.

يساعد استكشاف الأعطال وإصلاحها عن بعد على السماح لموزع Cat بإجراء اختبار التشخيص على الماكينات المتصلة الخاصة بك عن بُعد وتحديد الأعطال المحتملة بينما تكون الماكينة قيد العمل في الموقع. يضمن استكشاف الأعطال وإصلاحها عن بعد وصول الفني مع قطع الغيار اللازمة وأدوات الصيانة المناسبة من المرة الأولى، وبذلك لا يوجد رحلات إضافية مما يساعد على توفير الوقت والمال.

تساعد الإشارة الضوئية التي تعمل عن بعد على تحديث البرمجيات المستخدمة دون الحاجة إلى حضور الفني، مما قد يقلل من وقت التحديث بنسبة تصل إلى 50%. يمكنك بدء التحديث عندما يكون ذلك مناسبًا، مما يزيد من كفاءة التشغيل الإجمالية.

يساعدك **تطبيق Cat** في إدارة أصولك - في أي وقت - مباشرة من هاتفك الذكي. يمكنك رؤية موقع أسطولك وساعات العمل وغيرها من المعلومات التي تحتاج إلى رؤيتها. ستحصل على تنبيهات مهمة للصيانة المطلوبة، ويمكنك طلب الخدمة من وكيل Cat المحلي.

الكابينة الجديدة تُيسر العمل من الصعاب

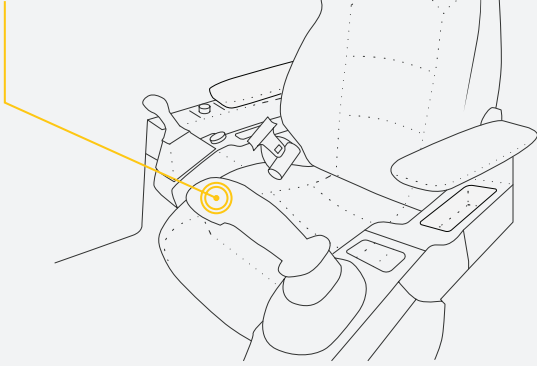
المواقع التي تعمل بها الحفارات تكون عادة وعرة وصعبة، ويعد هذا هو السبب في ضرورة أن تحمي كابينة 349 المشغل قدر الإمكان من عوامل التعب والإجهاد والأصوات ودرجات الحرارة التي يتعرض لها أثناء العمل.

نحن نحمي ظهرك.

ألم الظهر هو أحد أشهر الأسباب التي تجعل الناس يتركون أعمالهم.*

الكابينة الجديدة:

جميع عناصر التحكم موجودة أمام المشغل. ويعني ذلك أن المشغل لن يحتاج إلى الانحناء غالبًا.



الكابينة القديمة: +2000 انحناءة في العام للوصول إلى عناصر التحكم في الجزء الخلفي من الكابينة يمكنها أن تتسبب في إجهاد ظهرك.

افتراض حدوث انحناءة واحدة لكل ساعة
واحدة انحناءة 8 × ساعات عمل يوميًا = 8 انحناءات لكل يوم
8 انحناءات × 5 أيام عمل أسبوعيًا = 40 انحناءة لكل أسبوع
40 انحناءة × 52 أسبوع سنويًا = 2080 انحناءة كل عام

*المصدر: <https://www.ninds.nih.gov/disorders/patient-caregiver-education/fact-sheets/low-back-pain-fact-sheet>



مقعد جديد ووحدة تحكم بمقبض القيادة لتقليل التعب

الراحة وكفاءة الحركة تحافظ على إنتاجية المشغل وتقيه يقظًا طوال نوبة العمل. يتسم المقعد القياسي الجديد بالاتساع وقابلية التعديل للمشغلين من أي حجم. تضم حزمة كابينة Deluxe مقعد تعليق هوائي ساخن؛ المقعد المميز هو مقعد تدفئة وتبريد.

شاشة تعمل باللمس



يمكن التحكم بمعظم إعدادات الآلة تقريبًا عبر شاشة عالية الدقة تعمل باللمس. توفر لغة 42 ويسهل الوصول إليها من المقعد - دون الحاجة إلى الانحناء أو اللف.

الوضع الذكي الجديد



يقوم الوضع الذكي الجديد (واحد من ثلاثة إعدادات لوضع الطاقة) تلقائيًا بضبط المحرك والقوة الهيدروليكية لأعلى مستويات كفاءة استهلاك الوقود - طاقة أقل لمهام كالتأرجح و طاقة أكبر للحفر.

مقبض قيادة قابل للتخصيص



يمكن تخصيص مقبض القيادة من خلال الشاشة. يمكن ضبط نمط واستجابة مقبض القيادة ليتوافق مع تفضيلات المشغل. يتم حفظ كافة التفضيلات مع هوية المشغل ويتم استرجاعها عند تسجيل الدخول.

تشغيل بالضغط على الزر بدون مفتاح



يستخدم زر الضغط لبدء تشغيل المحرك دون مفتاح. وهذا يضيف المزيد من التأمين للآلة عبر استخدام رموز هوية المشغل وذلك للحد من الوصول إلى الآلة وتتبعه. يمكن إدخال الرموز يدويًا، من خلال مفتاح فوب Bluetooth® اختياري أو تطبيق هاتف ذكي.





مساحة عمل آمنة وهادئة

توفر الثقة لدى المشغل

سهولة الوصول والربط والتخزين

تضم مزايَا الراحة راديو Bluetooth مدمج، ومنفذ USB للشحن وتوصيل الهاتف، ومأخذ 12 فولت تيار مستمر ومنفذ AUX، ومخزن في الخلف وحجيرات علوية ووحدة التحكم وحامل للكؤوس والفوارير.

رؤية من جميع الجهات

كاميرا رؤية خلفية قياسية تبقي المشغل على دراية بما يحيط به طوال الوقت. كما تتوفر أيضًا ميزة رؤية بزواوية 360°.

كابينة بنظام الحماية من الانقلاب حاصلة على شهادة ISO

الكابينة التي تعمل بنظام الحماية من الانقلاب والحاصلة على شهادة ISO محكمة الإغلاق وممانعة لدخول الصوت. توفر النوافذ والجانب الأمامي السفلي من الآلة رؤية مميزة لمنطقة العمل دون الإجهاد الناتج عن الانحناء المستمر للأمام.



خصائص السلامة

تعني بعمالك ومعداتك

يمكن إجراء فحوصات الصيانة الروتينية بشكل أسرع وأسهل وأمن مع إمكانية الوصول إلى فلتر الهواء النقي وجهاز فصل مياه الوقود ومياه خزان الوقود ومصارف الرواسب، وكذلك فحص مستوى مادة تبريد نظام التبريد وكل ذلك من مستوى سطح الأرض.

عندما تضطر للصعود إلى الأعلى، تساعدك خطوات الدرج المضلعة والألواح المانعة للانزلاق والدرازين على التأكد من تجنب الزلات والانزلاقات - والتي تعد مساهمًا أساسيًا في الإصابات التي تحدث في مكان العمل.

حافظ على مفارك آمنًا

استخدم رمز PIN على الشاشة أو مفتاح فوب Bluetooth الاختياري أو هاتفك الذكي لتمكين ميزة بدء التشغيل بزر الضغط.



حماية في

جميع الاتجاهات



E-WALL أرضية



E-WALL سقف



E-WALL حماية كابينة



E-WALL توجيه



E-WALL تأرجح

تكنولوجيا E-FENCE 2D القياسية

تقوم ميزة E-Fence 2D القياسية تلقائيًا بإيقاف حركة الحفار باستخدام الحدود التي قمت بتعيينها على الشاشة لمجمل إطار العمل - أعلى وأسفل وعلى الجانبين والواجهة. تعمل ميزة E-Fence على حماية المعدات من الأضرار والحد من الغرامات المتعلقة بتقسيم المناطق أو الأضرار التي تحدث للمرافق تحت الأرض. كما تعمل الحدود الأوتوماتيكية على المساعدة على تجنب تعرض المشغل للإرهاق عبر تقليل التأرجح الزائد والحفر.

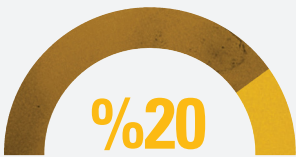
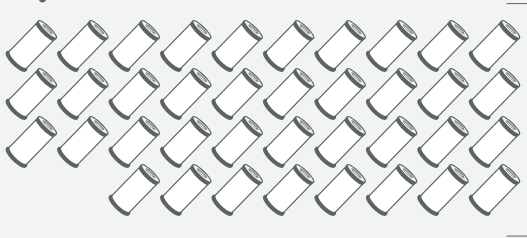


تكاليف صيانة أقل حتى 20%

ما الذي ستفعله
بمخدراتك؟



استبدل 38 فلتر أقل على أساس
12000 ساعة تشغيل.



وهذا يوفر ما يصل إلى 20%
من تكاليف الصيانة*

*مصدر: منتج الجيل التالي الداخلي يدعم

من خلال فترات الصيانة المتباعدة، ستتمكن من تحقيق المزيد بتكلفة أقل بالمقارنة مع 349D2. مواقع معززة للفلاتر تجعل الخدمة أسرع. تتميز الفلاتر الهيدروليكية وفلاتر الهواء وخزان الوقود بقدرة فائقة وعمراً أطول.

تشمل تخفيضات تكاليف الصيانة الأساسية:

- + مواقع معززة للفلاتر لتقليل وقت الصيانة.
- + فترات صيانة متباعدة لتغيير فلاتر الزيت والوقود.
- + فلتر هيدروليكي جديد بقدرة أكبر على تنقية الأوساخ.
- + يتمتع فلتر هواء Cat الجديد بقدرة مضاعفة لمنع دخول الغبار مقارنة بالتصميم السابق.

زيادة الإنتاجية والأرباح مع ملحقات CAT

يمكنك توسيع أداء آلتك بسهولة عبر استخدام أي من ملحقات Cat المتنوعة. تم تصميم كل ملحق من ملحقات Cat بحيث يتناسب مع الوزن والقدرة الحصانية لحفارات Cat وذلك من أجل تحسين الأداء والسلامة والثبات.

يمكن أن تختلف الملحقات، استشر موزع Cat الخاص بك لمزيد من التفاصيل.

معالجات متعددة



المطارق الهيدروليكية



الكلاب



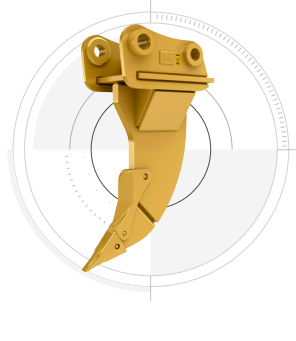
القواديس



الكسارات الثانوية



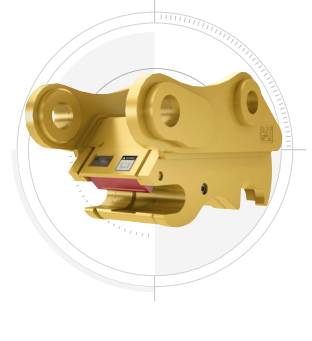
الكسارات



الجرافات



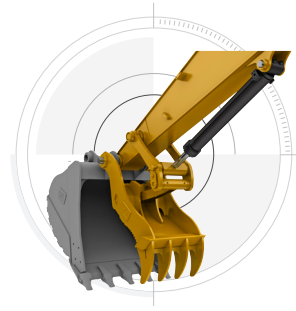
قارنات التوصيل السريعة



ضاغطات لوحة الدك



القواديس اللاقطة



مقصات



الأبعاد	
ذراع الرافعة	ذراع تطويل 6,9 م (22'8")
عصا التطويل	ذراع التطويل 3,35 م (11'0")
القادوس	2,41 SD م ³ (3,15 ياردة ³)
ارتفاع الشحن (قمة الكابينة)	3230 ملم 10'7"
ارتفاع الدرايزين	3370 ملم 11'0"
طول الشحن (تم تركيب الذراع وذراع التطويل والقادوس)	11920 ملم 39'1"
نصف قطر تأرجح المؤخرة	3760 ملم 12'4"
خلوص ثقل الموازنة	1280 ملم 4'2"
الخلوص من الأرض	475 ملم 1'6"
طول الجنزير	5370 ملم 17'7"
الطول إلى مركز البكرات	4360 ملم 14'3"
مقياس الجنزير	2740 ملم 8'11"
عرض النقل (مع الدّرج - مداس 600 ملم (24"))	3530 ملم 11'6"
نطاقات وقوى العمل	
ذراع الرافعة	ذراع تطويل 6,9 م (22'8")
عصا التطويل	ذراع التطويل 3,35 م (11'0")
القادوس	2,41 SD م ³ (3,15 ياردة ³)
الحد الأقصى لعمق الحفر	7700 ملم 25'3"
الحد الأقصى للوصول عند مستوى سطح الأرض	11770 ملم 38'7"
الحد الأقصى لارتفاع القطع	10730 ملم 35'2"
الحد الأقصى لارتفاع التحميل	7390 ملم 24'2"
الحد الأدنى لارتفاع التحميل	2710 ملم 8'10"
الحد الأقصى لعمق القطع لفاع مستوي يبلغ	6950 ملم 22'9"
الحد الأقصى لعمق حفر الجدار الرأسي	5440 ملم 17'10"
قوة حفر القادوس (ISO)	271 كيلو نيوتن 60850 رطل قوة
قوة حفر الذراع (ISO)	202 كيلو نيوتن 45350 رطل قوة

المحرك	
طراز المحرك	C13
قوة المحرك - ISO 9249	302 كيلو واط 405 حصان
عدد لفات المحرك في الدقيقة	1650 لفة في الدقيقة
التشغيل	1800 لفة في الدقيقة
السير	130 ملم 5 بوصة
التجويف	157 ملم 6 بوصة
الشوط	12,5 لتر 763 بوصة ³
الإزاحة	
النظام الهيدروليكي	
النظام الرئيسي - الحد الأقصى للتدفق - تنفيذ	779 لتر/دقيقة (389 × 2 مضخة) 206 جالون/دقيقة (103 × 2 مضخة)
الحد الأقصى للضغط - المعدات - التنفيذ	25000 كيلو باسكال 5076 رطل لكل بوصة مربعة
الحد الأقصى للضغط - المعدّة - وضع الرفع	38000 كيلو باسكال 5105 رطل لكل بوصة مربعة
الحد الأقصى للضغط - السير	26000 كيلو باسكال 3771 رطل لكل بوصة مربعة
الحد الأقصى للضغط - التأرجح	25000 كيلو باسكال 5076 رطل لكل بوصة مربعة
آلية التأرجح	
سرعة التأرجح	8,44 لفة في الدقيقة
أقصى عزم للتأرجح	187 كيلو نيوتن-متر 138000 رطل قوة-قدم
الأوزان	
الوزن التشغيلي	48100 كجم 106000 رطل
ذراع تطويل، ذراع (11'0") SD R3.35TB م ³ (3,15 ياردة ³)، مداس جنزير ثنائي 600 ملم (24")، ثقل موازنة 9 طن متري (19842 رطل).	
ساعات إعادة التعبئة للخدمة	
سعة خزان الوقود	715 لتر 188,9 جالون
نظام التبريد	52 لتر 13,7 جالون
زيت المحرك (بالفلتر)	40 لتر 10,6 جالون
مجموعة إدارة التأرجح	40 لتر 10,6 جالون
مجموعة الإدارة النهائية (لكل منها)	15 لتر 4,0 جالون
النظام الهيدروليكي (متضمناً الخزان)	550 لتر 145,3 جالون
الخزان الهيدروليكي	217 لتر 57,3 جالون

المعدات الاختيارية والقياسية

قد تختلف المعدات القياسية والاختيارية. استشر موزع Cat الخاص بك لمزيد من التفاصيل.

الاختياري	القياسي	عصا وذراع الحفار
•		ذراع تطويل 6,9 م (22'8")
•		ذراع الرافعة 6,55 م (21'6")
•		ذراع التطويل 3,9 م (12'10")
•		ذراع التطويل 3,35 م (11'0")
•		ذراع التطويل 3,0 م (9'10")
•		ذراع التطويل 2,9 م (9'6")
•		ذراع التطويل 2,5 م (8'2")
الاختياري	القياسي	النظام الكهربائي
	•	4 بطاريات لا تحتاج إلى صيانة 1000 أمبير للتدوير على الباراد (CCA)
	•	مفتاح فصل كهربائي مركزي
	•	كشافات LED
الاختياري	القياسي	تقنية CAT
	•	Cat Product Link
	•	2D مع Cat GRADE
•		Advanced 2D مع Cat GRADE
•		3D مع Cat GRADE
	•	Assist مع Cat GRADE
	•	Cat PAYLOAD
	•	E-Fence
	•	Lift Assist
	•	قدرة الخدمات المقدمة عن بعد
الاختياري	القياسي	الخدمة والصيانة
	•	موقع مجمع لفلتر الوقود وزيت المحرك
	•	منافذ أخذ عينات الزيت المجدولة (S-O-S™)
•		مهيئة لصيانة QuickEvac™
•		مضخة كهربائية لإعادة تعبئة الوقود مع إغلاق تلقائي
الاختياري	القياسي	السلامة والأمان
	•	نظام تأمين المفتح الواحد من Caterpillar
	•	صندوق تخزين/أدوات خارجي قابل للإغلاق
	•	باب قابل للإغلاق وأقفال خزان الوقود والخزان الهيدروليكي
	•	غرفة تصريف الوقود القابلة للإغلاق
	•	منصة الصيانة مع لوحة ممانعة للانزلاق وبراعي غاطسة
	•	كاميرا الرؤية الخلفية
•		رؤية بزوايا 360 درجة

الاختياري	القياسي	الكابينة
	•	هيكل الحماية من الانقلاب، كاتم الصوت
	•	شاشة عرض عالية الدقة تعمل باللمس
	•	مقعد فاخر بخاصية التدفئة مزود بنظام تعليق هوائي قابل للضبط (الفاخر فقط)
	•	مقعد تدفئة وتبريد مزود بنظام تعليق تلقائي قابل للضبط (المميز فقط)
الاختياري	القياسي	المحرك
•		سخانات مجموعة التشغيل البارد
	•	ثلاثة أوضاع للاختيار من بينها: الطاقة، الذكي، الاقتصادي
	•	التحكم بالسرعة التلقائية للمحرك
	•	قدرة على العمل على ارتفاعات تصل إلى 4500 متر (14760 قدم)
	•	قدرة تبريد محيطية عالية 52 درجة مئوية (126 درجة فهرنهايت)
•		مروحة انعكاس هيدروليكية
	•	قدرة بدء تشغيل باردة 18- درجة مئوية (0 درجة فهرنهايت)
•		قدرة بدء تشغيل باردة 32- درجة مئوية (-25 درجة فهرنهايت)
	•	فلتر هواء مزدوج العنصر مع تنظيف أولي مدمج
	•	التعطيل عن بعد
	•	قدرة التشغيل بالديزل الحيوي بما يصل إلى B20
الاختياري	القياسي	النظام الهيدروليكي
	•	دوائر استرجاع ذراع الرافعة والذراع
	•	صمام تحكم رئيسي إلكتروني
	•*	وضع رفع الأثقال
	•	تسخين الزيت الهيدروليكي تلقائياً
	•	مكابح الوقوف للتأرجح التلقائي
	•	فلتر الرجوع الهيدروليكي عالي الأداء
	•	السير بسرعتين مختلفتين
	•	قدرة الزيت الهيدروليكي الحيوي
•		دائرة مجمعة مساعدة ثنائية الاتجاه
•		دائرة إضافية متوسطة الضغط
•		دائرة القارنة السريعة
الاختياري	القياسي	الهيكل السفلي والهيكل
	•	فتحة الجر على إطار القاعدة
	•	ثقل موازنة 9,0 متر طني (19842 رطل)
•		مداس جنزير ثنائي 600 ملم (24")، مداس جنزير ثنائي HD، مداس جنزير ثلاثي الحواف
•		مداس جنزير ثنائي 750 ملم (30")، مداس جنزير ثلاثي الحواف
•		مداس جنزير ثلاثي الحواف 900 ملم (35")

*باستثناء تركيا.

لا تتوفر جميع المزايا في جميع المناطق. يرجى المراجعة مع موزع Cat المحلي للتعرف على العروض المتاحة في منطقتك. لمزيد من المعلومات، راجع دليل المواصفات الفنية لموديل 349 المتوفر على الموقع الإلكتروني www.cat.com أو راجع موزع Cat.



AAXQ2528-02
AAXQ2528-01 محل محل
رقم الإصدار: 07C
(أفريقيا والشرق الأوسط،
كومنولث الدول المستقلة، الصين،
أمريكا الجنوبية، جنوب شرق آسيا، تركيا)

لمزيد من المعلومات الكاملة حول منتجات Cat وخدمات الموزعين وحلول الصناعة، يرجى التكرم بزيارتنا على الموقع الإلكتروني www.cat.com

© Caterpillar 2020. جميع الحقوق محفوظة.

وتمثل VisionLink علامة تجارية لشركة Trimble Navigation Limited، وهي مسجلة في الولايات المتحدة ودول أخرى.

تضع المواد والمواصفات للتغيير دون إخطار مسبق، الأتلات المميزة التي تظهر في الصور قد تتضمن معدات إضافية. راجع موزع Cat لمعرفة الخيارات المتوفرة.



CATERPILLAR، CAT، وLET'S DO THE WORK، والشعارات الخاصة بها، وعلامة "Caterpillar Yellow" وكذلك علامة "Power Edge" وعلامة "Modern Hex"، بالإضافة إلى علامة تعريف الشركة وهوية المنتج المستخدمة هنا، كلها علامات تجارية خاصة بشركة Caterpillar ولا يجوز استخدامها بدون تصريح.
www.caterpillar.com www.cat.com