



# 20 MWe 市政电力 热电联产电站

## Eight Flags Energy

CHP 电站业主

**Chesapeake 公用事业公司**

制浆造纸厂的所有者

**Rayonier Advanced Materials**

产品

**Titan™ 250 气轮机发电机组**

客户价值

降低能源成本，减少排放，  
可靠的电源

Eight Flags Energy 的热电联产 (CHP) 电站于 2016 年 7 月开始发电和生产蒸汽。位于阿米莉亚岛的电站位于侧线的尽头，因此该电站提供了出色的电力质量和可靠性。该项目是 Chesapeake Utilities Corporation，其子公司 Florida Public Utilities Company (FPU) 与 Rayonier Advanced Materials 公司之间合作的成果。Eight Flags 热电联产 (CHP) 电站以天然气为燃料，建在毗邻 Rayonier Performance Fibers 纤维素专门生产设施，纸浆和造纸厂的场地上。Rayonier 在其制造过程中使用大量蒸汽，并将从热电联产设施购买低成本蒸汽。热输出高达 200,000 磅/小时的未燃烧蒸汽。捕获热能可提高工厂的整体效率，节省成本并实现环境效益。

**Solar® Turbines**  
A Caterpillar Company

## 20MWe 热电联产电站



### 电站数据

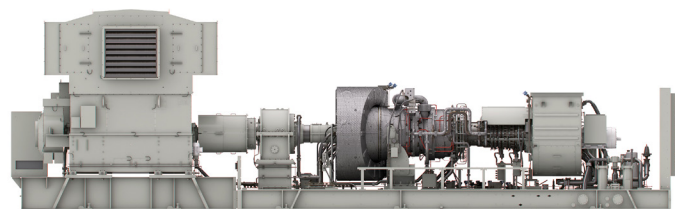
燃料：天然气

采用 SoLoNOx™ 燃烧的 Titan 250 工业气轮机

热回收蒸汽发生器

管道燃烧器

800 吨进气冷风机



### 我们的产品和服务

气轮机套件和辅助设备

培训

保修

运营和保修服务

降低电价

降低电网中断的风险

为当地经济提供就业机会

环保型电力

经济增长

CHP 电站的核心是 Solar 最强大、最高效的 Titan 250 工业气轮机发电机组。Titan 产生 20 兆瓦的基本负载功率，足以满足阿米莉亚岛 50% 的需求。Titan 250 发电机组与热回收蒸汽发生器相连。该电站的建设耗时 115,000 小时，雇佣了近 100 名工人。在发生严重风暴的情况下，单独一个热电联产气轮机就能够支撑阿米莉亚岛的必要服务需求。该电站设计抗 4 级风暴潮，气轮机、开关设备和辅助设备高出地面 10 英尺。

公共和私营部门之间的独特伙伴关系为所有各方带来了益处。FPU 客户将在其家庭和企业中享受可靠和环保的电力服务，并感觉到显著的成本节约。热电联产电站产生的蒸汽为 Rayonier 的生产设施提供了更大的运行灵活度，优化了运营。Chesapeake 的股东从而受益于长期盈利能力的提升。

Solar Turbines Incorporated

电话：+1 619-544-5352

邮件：infocorp@solarturbines.com 网站：www.solarturbines.com。

Caterpillar 是 Caterpillar 公司的注册商标。Solar、Titan 和 SoLoNOx 是 Solar Turbines Incorporated 的商标。

©2016 Solar Turbines Incorporated。技术规格如有更改，恕不另行通知。保留所有权利。

CSCHP-EFE-SC/1116/EO

**Solar® Turbines**

**A Caterpillar Company**