

D5R2

履带式推土机



发动机

发动机型号	Cat® C7.1 ACERT™	
最大净功率		
ISO 9249/SAE J1349	130 kW	174 hp
ISO 9249/SAE J1349 (DIN)		177 hp

重量

工作重量 - XL (VPAT)	16032 kg	35344 lb
工作重量 - XL (SU)	16119 kg	35536 lb
工作重量 - XL (A)	17003 kg	37485 lb
工作重量 - LGP (VPAT)	18504 kg	40794 lb

D5R2 特点

易于操作

经过改进的驾驶室提供了更广的视野和更佳的舒适度，可帮助操作员更高效地工作。单个扭转操作柄控制装置和自动机器设置使操作员更省力、效率更高。带有电液控制装置的可变平斜角度（VPAT, Variable Power Angle Tilt）铲刀选项提供了更出色的多功能性，运输更加方便。

性能

Cat C7.1 ACERT 发动机提供了强大的动力，可让您轻松应对严苛的作业条件。液压系统配有两个液压泵，这意味着您可以同时进行性能极佳的铲刀操作和转向操作，从而实现更优异的精度和机动性。

Cat Connect 技术

用于推土机的 GRADE 技术（例如带 Slope Assist™ 和 Cat AccuGrade™ 的 Cat GRADE）能够帮助您更快、更准确地完成工作。



目录

动力和性能.....	3
操作环境.....	4
Cat Connect 技术.....	6
随作业而改变.....	8
维修保养方便性和客户支持.....	10
特殊配置总成.....	12
履带式推土机技术规格.....	13
标配设备.....	18
选装设备.....	19

Cat D5R2 推土机提供了您在土方应用中所需的动力，也提供您在进行精细平整时渴望拥有的精度和机动性。众所周知的 Cat 推土机的差速转向和高架链轮等特性与新型驾驶室和选装的 GRADE 技术特性相结合，为您提供了世界级的性能和操作简易性。



动力和性能

专为完成工作而设计



发动机

Cat C7.1 ACERT 发动机不但优化了动力和燃油效率，还减少了排放。可使用最高为 B20 级的生物柴油。

行星动力换档变速箱

更平稳的换档和电子控制变速箱具有三个前进档和三个后退档。选装的自动换档系统可以额外提供两种地面速度，从而实现五种前进档和四种后退档。大直径高性能油冷式离合器能提供更高扭矩，并延长使用寿命。模块化部件增强了检修便利性。

差速转向系统

差速转向系统可以在降低一条履带速度的同时提高另一条履带的速度，即使在铲刀满载的情况下也可以进行出色的转向。这可以提供更出色的机动性和更短的循环时间。此外，还可在松软的地面上提供更佳的负载能力、功率和速度控制。

快速响应的液压系统

专用的工装和转向泵，这意味着您可以同时进行性能极佳的铲刀操作和转向操作。这样即可为您提供精度和机动性，这在执行近距离作业或土地清理作业时尤其有用。经过现场验证的系统会感应负载并持续地调整工装的液压动力，从而最大限度地提高效率。

冷却系统

经过改进的铝质薄壁冷却系统比以前的型号具有更高的效率，而且冷却能力更高，让您可轻松应对高温环境条件。





操作环境

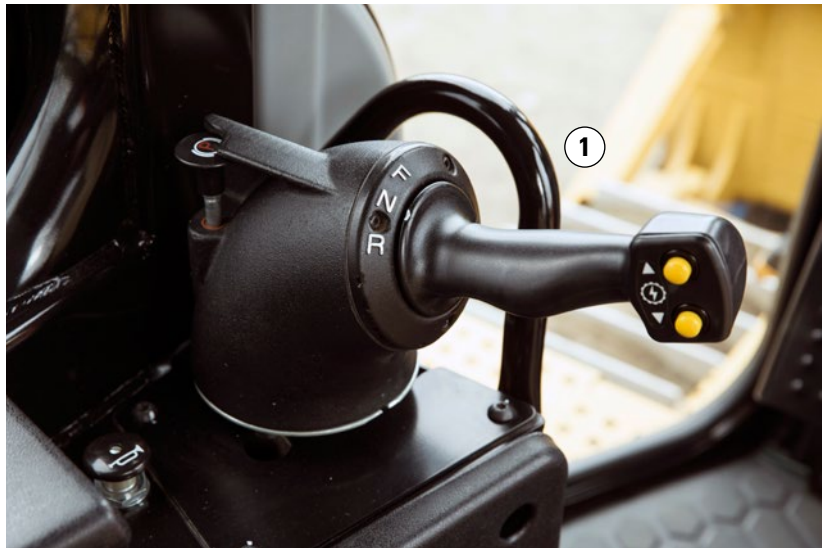
舒适性和生产率

经过改进的驾驶室带有集成式防滚翻保护结构（ROPS, Roll Over Protection Structure）和 15° 偏移座椅，让操作员拥有更出色的全方位视野，提供了安全性和生产率。安静的室内环境和更好的增压效果有助于将灰尘拒之门外。更加便于出入驾驶室。标准悬浮座椅为操作员提供八种调节功能和可调的扶手，以便实现最佳的舒适度。此外，它还配备了 76 mm（3"）宽的集成式回缩安全带，进一步提升了安全性。

重新设计的仪表板具有多种易于读数的仪表，让操作员可以方便地查看燃油油位、发动机转速以及动力传动系机油、液压油和发动机冷却液的温度。

经过改进的 Cat 电子监控系统提供了三种机器监控和警告级别。警告灯和/或警报能够让操作员了解发动机和动力传动系的状况以及含水量滤清器或液压滤清器的堵塞情况。

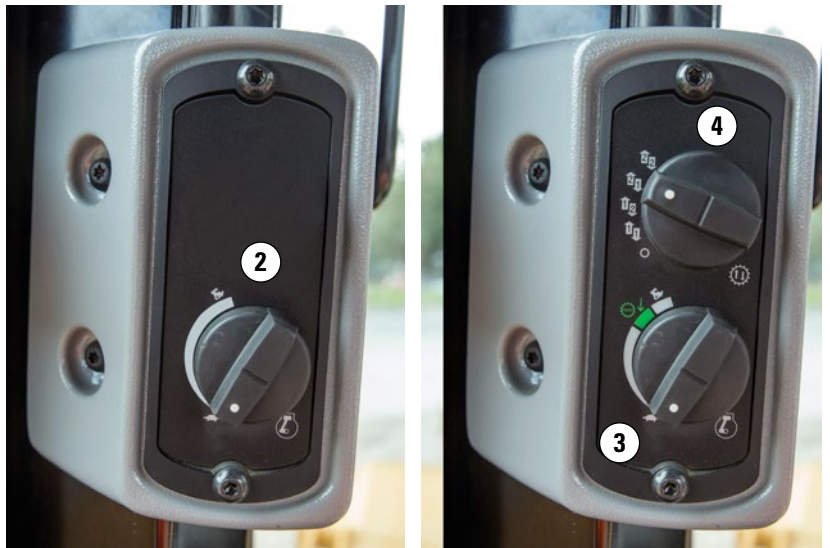




工装与转向控制装置

D5R2 控制装置采用了人机工程学设计，不仅省力，而且操作简单。

- 操作员使用一个手柄控制装置即可进行所有换向和换档，操作非常方便。
- 通过操作柄控件，操作员可以更精确地在建筑物、工地障碍物及其他机器附近的封闭区域内作业。
- 只需轻轻一触按钮，即可降档或升档。
- 先导液压工装控制装置使操作员更省力，并提供了更平稳、更精确、响应更快速的操作。
- 发动机油门速度可通过转盘方便地进行控制。
- 将发动机油门旋钮设置为可选的自动换档模式后，可以额外提供两种地面速度。自动换档模式使机器能够根据负载情况自动降档至最高效的档位。这有助于您节省燃油和提高生产率。
- 可选的双向控制装置允许操作员拨至预先选定的前进/倒档，这使操作员更省力且提高了效率。
- 工装锁定装置可以防止液压工装的意外操作。



- 1) 操作柄
- 2) 标准发动机油门控制装置
- 3) 带可选自动换档功能的发动机油门控制装置
- 4) 可选的双向控制装置
- 5) 工装锁定装置

Cat Connect 技术

监视、管理、改善作业现场的运营



用于推土机的 GRADE

Cat Connect GRADE 技术选项可以帮助您更快、更准确地达到目标坡度。它能使操作员轻松地以更少的趟数完成作业，从而节省时间，提高盈利。

通过自动保持预设的铲刀位置，带斜坡辅助功能的 Cat GRADE¹ 可以帮助操作员。该系统可节省时间、提高土面修整质量和减少操作员输入。经验丰富的操作员可以更高效地工作，而经验不足的操作员可以更快地获得更优质的平整效果。

Cat 斜坡指示功能^{1, 2}可以在主监视器上显示机器的横坡和前后方位，有助于操作员更加准确地在斜坡上作业。

Cat 稳定铲刀功能¹完善了操作员的铲刀控制输入，能够以更高的速度和更少的精力获得土面修整效果。

Cat AccuGrade 是一种由代理商安装的售后坡度控制系统，它提供更多的平整功能，能够根据不断变化的需求调节平整能力，并且还提供了用于执行二维平面和边坡作业的激光选件、用于实现复杂三维挖方和轮廓的全球导航卫星系统（GNSS）选件以及/或者用于精细修整和土面修整的通用总站（UTS）。

AccuGrade 预装选项（ARO）可使您轻松安装或升级到 AccuGrade 2D 和 3D 坡度控制系统，以提高机器的多功能性和转售价值。

¹ 在带有电液控制装置的 VPAT 推土铲上提供。

² 具有可选的液晶显示屏监视器。





LINK 技术

LINK 技术为机器提供了无线通信功能，能双向传输车载传感器、控制模块和其他 Cat Connect 技术利用非车载应用程序（例如我们的 VisionLink® 软件）收集的信息。

Product Link™/VisionLink

Product Link 可以避免凭猜测管理设备。通过在线 VisionLink 界面，可以跟踪机器位置、工作小时数、燃油用量、生产率、怠速时间和诊断代码。实时管理您的车队，从而最大限度提高效率和生产率并降低运营成本。

Cat Connect 能够智能地利用各种技术和服务来提高作业现场的效率。通过分析由配备该技术的机器提供的数据，您可以比以往更全面、深入地了解您的设备和运营情况。您的代理商还提供以下 Cat Connect 服务：



设备管理

设备管理— 延长机器正常运行时间，降低运营成本。



生产率

生产率— 监控生产并管理作业现场的效率。



安全

安全— 提高作业现场的安全意识以确保人员和设备的安全。

随作业而改变

坚韧由内到外



底盘系统

高架链轮设计有助于防止主要部件遭受强烈冲击，并采用模块化设计便于维修。操作员将获得清晰的视野并保持较低的机器重心，从而实现出色的稳定性、平衡性和牵引力。

重负荷底盘系统采用永久性润滑的履带支重轮/托链轮和引导轮，而且是 D5R2 的标准配置。部件经过专门设计，可在林区作业、边坡作业、岩石地形作业等磨蚀性或强冲击应用中提供更长的磨损寿命。

各种履带板设计和宽度可以帮助您进一步优化机器性能并延长机器使用寿命。

结构

每台 Cat 推土机底座均采用坚固的主机架结构，可以吸收强冲击载荷和扭力。铸件提高了主壳体和平衡杆鞍座的强度。模块化设计便于安装和拆卸主要部件以进行维修/翻新。

销装枢轴将主机架和支重轮架连接在一起，允许它们独立摆动。这样不仅实现了优异的强度，还提供了卓越的离地间隙。





推铲

L形推臂可令铲刀更加接近机器，可提供更强的平衡性、机动性和铲刀穿透力，因此比斜撑杆更具优势。横向稳定性更高，油缸位置更佳，有助于获得稳定的撬起力，而无需考虑铲刀高度。耳轴式万向接头无需进行调节即可牢固地固定铲刀。

推土铲由高强度的钢材制成，并结合坚固的多单元设计，可以轻松应对最严苛的应用场合。刮土板高度抗磨，能够有效防止磨损。经过硬化处理的螺栓固定式铲刀和端刃提供了更出色的穿透力，而且可以旋转和/或更换，因此延长了铲刀的使用寿命。可以配备半通用（SU）铲和斜（A）铲以及适用于垃圾填埋和土地清理应用场合的特制铲刀。



可变平斜角度（VPAT）铲刀

配有电液控制装置的可变平斜角度（VPAT）铲刀允许通过液压方式调整铲刀的提升高度、角度和倾斜度，从而实现更精确的结果。VPAT 铲刀提供更出色的多功能性，并可倾斜放置以方便运输。

后端工装

- 三齿杆固定式平行连杆裂土器具有弧型或直型裂土器齿杆。
- 可用于进行牵引和恢复的牵引杆。
- 绞盘。

请联系您的 Cat 代理商，了解最适合您的作业类型的可用选件。





维修保养方便性和客户支持

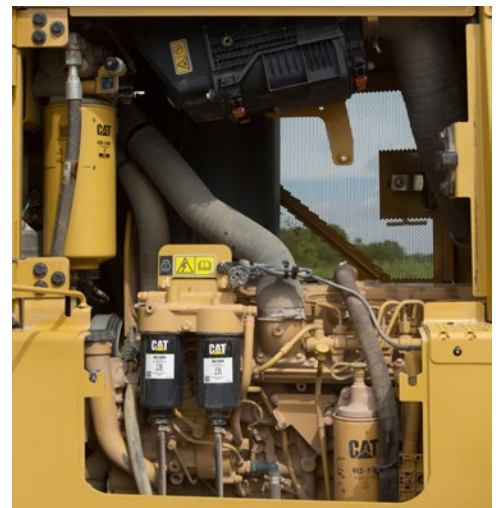
当正常运行成为决定因素时

维修便利

D5R2 非常易于维修和维护，让您可缩短保养时间，将更多的时间投入到工作中。

维修保养点集中布置，目测表便于快速检查液位。维修保养点的位置在所有 Cat 推土机型号上都是一致的，旨在帮助您节省更多的时间。带含水量传感器的高效燃油滤清器进一步提升了燃油系统的可靠性。

空调冷凝器现在单独安装在驾驶室后窗外，而且没有增加机器的高度。这样既加强了加热/通风/空调能力，也提高了发动机的冷却性能和维修保养方便性。



Cat EMSolutions（设备管理解决方案）

Cat EMSolutions 可根据您的设备管理需求提供特定解决方案，让您可轻松管控您的车队。全面的设备管理与 Cat 代理商的丰富知识和专业技术相结合，能以多种方式帮助您实现最终收益目标。

- 改善可用性
- 降低拥有和运营成本
- 简化维护过程
- 最大限度地延长设备使用寿命
- 提高转售价值

Cat EMSolutions 由五种级别的支持（从远程访问设备数据到全面、主动地管理车队）组成，便于您选择合适的支持程度。

享誉市场的 Cat 代理商支持

知识丰富的 Cat 代理商在全球享有声誉，能为客户提供优质的销售和服务。当您需要维修时，Cat 代理商和 Caterpillar 无与伦比的分销网络能让您快速得到所需的合适零件。根据您的业务需求定制的“客户支持协议”能使您的设备投资实现最大收益。可以使用多种预防性维护计划，比如定制跟踪服务、定期油液取样（S-O-SSM，Scheduled Oil Sampling）分析、保修合同等。Cat 代理商甚至可以为您的操作员提供培训，帮助您提高经济效益。

您的 Cat 代理商还能通过 Cat Reman* 零件和 Cat Certified Rebuild（认证翻修）等服务帮助您最大限度地提高设备投资回报。再制造零件能够让您以非常低的成本获得与新零件相同的保修和可靠性。认证翻修会让您的机器获得“重生”，它采用了最新的工程技术，可提供全新般推土机和新机器保修。Caterpillar 致力于让客户在机器的整个使用寿命内实现最低的拥有成本和运营成本。

**请联系您的 Cat 代理商以了解 Reman 服务的供应情况。*



特殊配置总成

专为性能而打造

您的 D5R2 可在出厂时进行专门的配置，以便在最严苛的应用场合中发挥出色的性能。



林业机器配置总成

- 可选的扫刷有助于保护机器的驾驶室、顶部和各个侧面。
- 选装的滤网提高了所有驾驶室门窗和开放式顶篷的抗冲击能力（ISO 8084）。
- 额外的护罩可以防止机器结构受到重型碎屑的冲击。
- 冷却系统专为多碎屑环境而设计，易于检修以进行清理。

寒冷天气配置总成 (客户需订购)

- 可反转的风扇允许手动调节通过散热器的气流量。
- 大容量蓄电池和交流发电机改善了机器的冷起动性能。
- 坚固的机罩增强了机器对冰雪的防护能力。
- 极地气候驾驶室采用双层玻璃，并可选装加热型悬浮座椅，确保操作员在极冷的天气中更加舒适。
- 机油和终传动密封件经过专门设计，能够应对寒冷的天气条件。

垃圾搬运机/垃圾填埋配置总成 (客户需订购)

- 专门的护罩、挡杆和密封有助于防止机器受到冲击和悬浮碎屑的影响。
- 发动机冷却系统专为多碎屑环境而设计，易于检修以进行清理。
- 专门的空气处理功能有助于向机器提供更清洁的空气。
- 垃圾填埋铲刀和中心孔履带板可帮助您优化垃圾处理机的作业性能。

发动机 – 标准

发动机型号	Cat C7.1 ACERT	
排放	符合等效于美国 EPA Tier 3/欧盟 Stage IIIA 的中国非道路国三排放标准	
发动机最大功率		
SAE J1995	141 kW	189 hp
ISO 14396	139 kW	187 hp
ISO 14396 (DIN)	189 hp	
发动机转速	1700 rpm	
额定净功率		
ISO 9249/SAE J1349	114 kW	153 hp
ISO 9249/SAE J1349 (DIN)	155 hp	
80/1269/EEC	114 kW	153 hp
发动机转速	2200 rpm	
最大净功率		
ISO 9249/SAE J1349	130 kW	174 hp
ISO 9249/SAE J1349 (DIN)	177 hp	
80/1269/EEC	130 kW	174 hp
发动机转速	1700 rpm	
缸径	105 mm	4.1"
冲程	135 mm	5.3"
排量	7.1 L	433.3 in ³

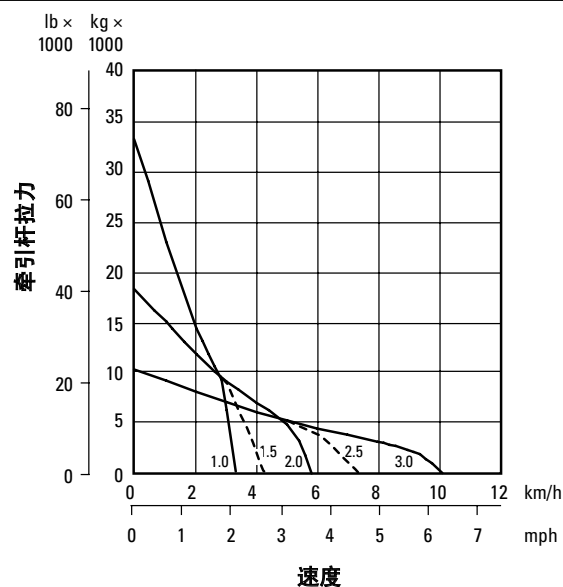
- 标称净功率是指当发动机配备了全速运转的风扇、空气滤清器、消音器、交流发电机和满负荷运转的空调压缩机时发动机飞轮处的功率。
- 海拔低于 3000 m (9840') 时无需降低额定功率。3000 m (9840') 以上时将自动降低额定功率。

变速箱

1.0 前进档	3.3 km/h	2.0 mph
1.5 前进档*	4.2 km/h	2.6 mph
2.0 前进档	5.8 km/h	3.6 mph
2.5 前进档*	7.3 km/h	4.5 mph
3.0 前进档	10.1 km/h	6.2 mph
1.0 倒档	4.2 km/h	2.6 mph
1.5 倒档*	5.2 km/h	3.2 mph
2.0 倒档	7.3 km/h	4.5 mph
2.5 倒档*	7.3 km/h	4.5 mph
3.0 倒档	12.5 km/h	7.7 mph

*在选装了自动换档系统的情况下。

牵引杆 – D5R2 XL 和 LGP



图例

- 1.0 – 1 档
- 1.5 – 1 档, 应用自动换档功能时提供的额外速度
- 2.0 – 2 档
- 2.5 – 2 档, 应用自动换档功能时提供的额外速度
- 3.0 – 3 档

注意: 有效拉力取决于所配备的推土机的重量和牵引力。

D5R2 履带式推土机技术规格

维修保养加注容量

燃油箱	299 L	79.0 gal
冷却系统	30 L	12.7 gal
发动机曲轴箱	15.5 L	4.1 gal
动力传动系	160 L	44.9 gal
终传动（每个）	7 L	2.2 gal
液压油箱	29.5 L	7.8 gal

重量

工作		
XL (VPAT) ⁽¹⁾	16032 kg	35344 lb
XL (SU) ⁽¹⁾	16119 kg	35536 lb
XL (A) ⁽²⁾	17003 kg	37485 lb
LGP (VPAT) ⁽¹⁾	18504 kg	40794 lb
XL 垃圾搬运机 (VPAT) ⁽³⁾	17036 kg	37558 lb
LGP 垃圾搬运机 ⁽³⁾	19676 kg	43378 lb
XL 林业用推土机 (VPAT)	16887 kg	37229 lb
装运		
XL (VPAT) ⁽⁴⁾	14714 kg	32438 lb
XL (SU) ⁽⁴⁾	13862 kg	30560 lb
XL (A) ⁽⁴⁾	15351 kg	33843 lb
LGP (VPAT) ⁽⁴⁾	16999 kg	37476 lb
XL 垃圾搬运机 (VPAT) ⁽⁵⁾	15564 kg	34312 lb
LGP 垃圾搬运机 ⁽⁵⁾	18036 kg	39762 lb
XL 林业用推土机 (VPAT)	15415 kg	33984 lb

- ⁽¹⁾ 工作重量包括润滑剂、冷却液、加满的燃油箱、标准履带、ROPS 驾驶室、空调、液压控制装置、铲刀、牵引杆和操作员。
- ⁽²⁾ 工作重量包括润滑剂、冷却液、加满的燃油箱、标准履带、ROPS 顶篷、液压控制装置、铲刀、牵引杆、扫刷、滤网、护罩和操作员。
- ⁽³⁾ WHA XL (VPAT) 工作重量包括润滑剂、冷却液、加满的燃油箱、标准履带、ROPS 驾驶室、空调、液压控制装置、VPAT 垃圾填埋铲刀、后冲击杆箱、带护罩的终传动、重负荷燃油箱和液压油箱护罩、管路护罩、重负荷和密封底罩、预滤器和操作员。
- ⁽⁴⁾ 运输重量包括润滑剂、冷却液、装有满载油量 5% 燃油的燃油箱、标准履带、ROPS 驾驶室、空调、液压控制装置并已拆卸铲刀（包括用于 VPAT 铲刀的内置式 C 形机架以及用于 A 铲机器的外置式 C 形机架）。
- ⁽⁵⁾ WHA XL (VPAT) 运输重量包括润滑剂、冷却液、装有满载油量 5% 燃油的燃油箱、标准履带、ROPS 驾驶室、空调、液压控制装置、后冲击杆箱、带护罩的终传动、重负荷燃油箱和液压油箱护罩、管路护罩、重负荷和密封底罩、预滤器并已拆卸铲刀（包括内置式 C 形机架）。

底盘系统 – XL

履带板类型	极限作业	
履带板宽度	560 mm	22.0"
抓地齿高度	57 mm	2.2"
每侧履带板数量	40	
每侧履带支重轮数量	7	
履带节距	190 mm	7.5"
离地间隙	419 mm	16.5"
履带轨距	1890 mm	74.4"
履带接地长度	2587 mm	101.8"
地面接触面积	2.9 m ²	4496.0 in ²
对地压力 (ISO 16754)		
VPAT 铲	54.2 kPa	7.8 psi
SU 铲	54.5 kPa	7.9 psi
A 铲	57.5 kPa	8.3 psi

底盘系统 – LGP

履带板类型	中等强度作业	
履带板宽度	840 mm	33.1"
抓地齿高度	66 mm	2.6"
每侧履带板数量	46	
每侧履带支重轮数量	8	
履带节距	190 mm	7.5"
离地间隙	510 mm	20.1"
履带轨距	2160 mm	85.0"
履带接地长度	3113 mm	122.6"
地面接触面积	5.23 m ²	8107 in ²
对地压力 (ISO 16754)		
VPAT 铲	34.7 kPa	5.0 psi

裂土器

类型	固定平行连杆	
齿套数	3 – 多齿杆, XL	
横梁总宽度	2202 mm	86.7"
含标准齿杆的重量	1400 kg	3444 lb
最大裂土深度	475 mm	14"
最大穿透力	52 kN	11600 lbf
掘起力	125.8 kN	28280 lbf

液压控制装置

泵类型 – 工装	可变排量活塞	
泵送能力	6900 kPa	1001 psi
额定转速 (RPM)	2200 rpm	
泵输出	135 L/min	35.7 gal/min
推土铲提升油缸流量	132 L/min	34.9 gal/min
推土铲倾斜油缸流量	100 L/min	26.4 gal/min
裂土器油缸流量	125 L/min	33.0 gal/min
最大工作压力		
推土铲提升油缸	26500 kPa	3843 psi
推土铲倾斜油缸	23500 kPa	3408 psi
裂土器提升油缸	35000 kPa	5076 psi
转向	45000 kPa	6527 psi
主安全阀		
压力设置 (非 VPAT)	21800 kPa	3162 psi
压力设置 (VPAT)	23400 kPa	3394 psi

标准

ROPS/FOPS	Caterpillar 提供的防滚翻保护结构 (Rollover Protective Structure, ROPS) 符合 ROPS 标准 ISO 3471:2008 防落物保护结构 (Falling Object Protective Structure, FOPS) 符合 FOPS 标准 ISO 3449:2005 Level II
-----------	--

制动器	制动器符合标准 ISO 10265:2008
-----	------------------------

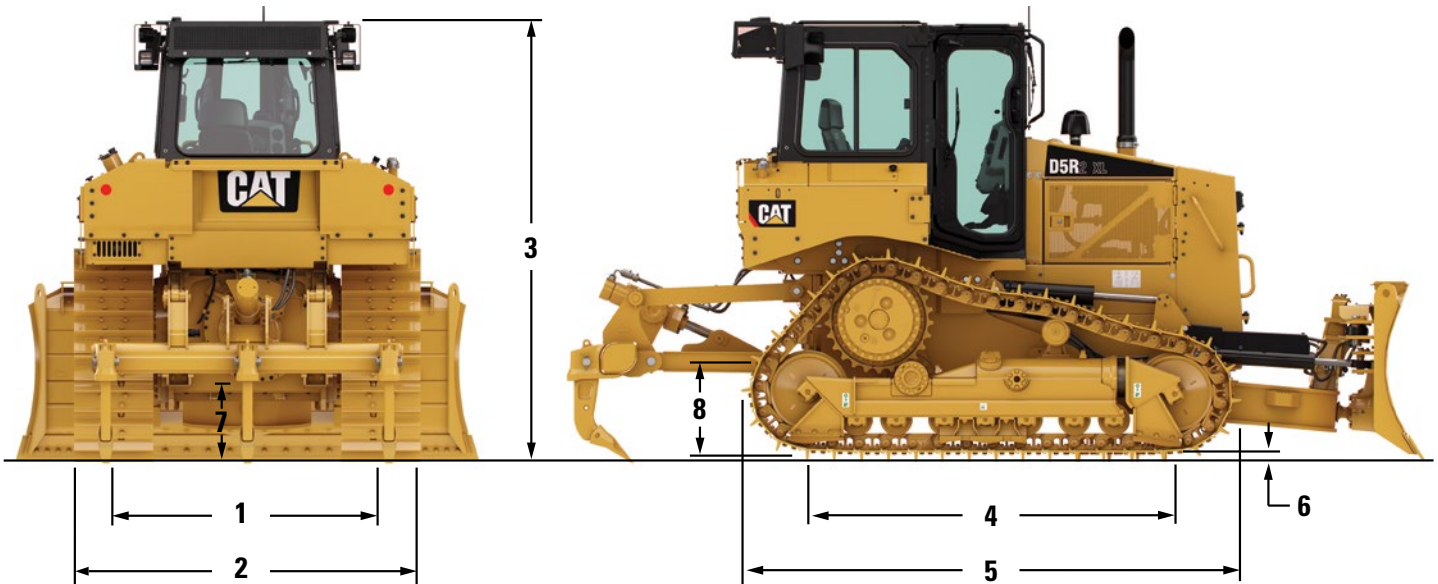
驾驶室	符合下列相应标准
-----	----------

- 对于 Caterpillar 提供的驾驶室, 在正确安装、维护并且在门窗都关闭的情况下, 根据 ANSI/SAE J1166 OCT98 中规定的工作周期程序测定的操作员噪声暴露等级 (等量声压级别) 为 83 dB (A)。
- 当机器在操作台敞开的情况下长时间工作, 或在嘈杂的环境中工作时可能需要听力保护装置。如果驾驶室保养不当, 门窗长时间处于打开状态, 在这种情况下操作机器时, 可能需要听力保护装置。
- 当根据动态测试程序和 ISO 6395:2008 标准中规定的条件进行测量时, 所声明的外部声功率级为 112 dB (A)。在不同的发动机冷却风扇转速下, 该声功率级可能有所变化。

D5R2 履带式推土机技术规格

尺寸

所有尺寸均为近似值。



	XL		LGP	
1 推土机轨距	1890 mm	74.4"	2160 mm	85.0"
2 推土机宽度				
包括耳轴	2640 mm	103.9"	不适用	
不包括耳轴（标准履带板宽度）	2450 mm	96.5"	3000 mm	118.1"
3 从抓地齿齿尖计算的机器高度				
排气管	3042 mm	119.8"	3122 mm	122.9"
ROPS（驾驶室或顶篷）	3055 mm	119.7"	3135 mm	123.8"
4 履带接地长度	2587 mm	101.9"	3092 mm	121.7"
5 基本配置推土机的长度：				
驾驶室（非 VPAT）	3766 mm	148.3"	不适用	
驾驶室（VPAT）	3696 mm	145.5"	4027 mm	158.5"
顶篷（非 VPAT）	3706 mm	145.9"	不适用	
顶篷（VPAT）	3636 mm	143.1"	4027 mm	158.5"
含下列工装时增加：				
SU 铲	1170 mm	46.1"	不适用	
A 铲（直刃）	1235 mm	48.6"	不适用	
A 铲（倾斜 25 度）	2075 mm	81.7"	不适用	
VPAT – 直刃式铲刀	1195 mm	47.0"	1250 mm	49.2"
VPAT – 铲刀（倾斜 25 度）	1815 mm	71.5"	2060 mm	81.1"
后牵引杆	184 mm	7.2"	100 mm	3.9"
多齿杆裂土器（齿尖位于地面）	1230 mm	48.4"	1140 mm	44.9"
6 抓地齿杆高度	57 mm	2.2"	66 mm	2.6"
7 离地间隙 – 从履带板地面算起	364 mm	14.3"	444 mm	17.5"
8 牵引杆高度（抓地齿齿尖至 U 型夹中心）	614 mm	24.2"	703 mm	27.7"

推铲

铲刀	5SU XL		5A XL		5VPAT XL	
	容量 (SAE J/ISO 9246)	4.28 m ³	5.6 yd ³	3.18 m ³	4.2 yd ³	3.31 m ³
宽度 (端刃外侧)	3154 mm	124.2"	4165 mm	164.0"	3272 mm	128.8"
高度	1238 mm	48.7"	1031 mm ⁽²⁾	40.6"	1195 mm	47.0"
挖掘深度	473 mm	18.6"	505 mm	19.9"	420 mm	16.5"
离地间隙	1076 mm	42.4"	1140 mm	44.9"	1067 mm	42.0"
最大倾斜度	665 mm	26.2"	不适用		485 mm	19.1"
重量 ⁽¹⁾	1957 kg	4349 lb	2573 kg ⁽³⁾	5718 lb	2426 kg	5391 lb
铲刀	5VPAT LGP		5VPAT LGP 垃圾填埋		5A XL 土地清理	
	容量 (SAE J/ISO 9246)	3.87 m ³	5.1 yd ³	5.65 m ³	7.4 yd ³	4.56 m ³
宽度 (端刃外侧)	4082 mm	160.7"	4082 mm	160.7"	4165 mm	164.0"
高度	1040 mm	40.9"	1458 mm	57.4"	1443 mm	56.8"
挖掘深度	500 mm	19.7"	500 mm	19.7"	505 mm	19.9"
离地间隙	1052 mm	41.4"	1052 mm	41.4"	1140 mm	44.9"
最大倾斜度	585 mm	23.0"	585 mm	23.0"	不适用	
重量 ⁽¹⁾	2852 kg	6338 lb	2877 kg	6393 lb	2911 kg	6469 lb

⁽¹⁾ 不含液压控制装置，但包含推臂/C形机架、耳轴、铲刀倾斜油缸/撑杆 (SU XL)、撑杆 (A XL) 和斜角/倾斜油缸 (VPAT)。

⁽²⁾ 刷架会导致 A 铲的高度增加 412 mm (16.2")。

⁽³⁾ 土地清理刷架选件会导致重量增加 152 kg (338 lb)。

标配设备

标配设备可能有所不同。有关详细信息，请咨询 Cat 代理商。

推土机配置

- D5R2 XL
- D5R2 LGP（低对地压力）

动力传动系

- Cat 7.1 ACERT 涡轮增压直喷柴油发动机
- 在海拔 3000 m (9843') 处运行可保持额定功率
- 符合等效于美国 Tier 3/欧盟 Stage IIIA 的中国非道路国三排放标准
- 铝质薄壁散热器（6.35 片/片）
- 护罩下的空气滤清器，带除尘器
- 带电子保养指示器的空气滤清器
- 铝质薄壁空对空后冷器（ATAAC）
- 长效冷却液
- 电子控制的差速转向系统
- 直接驱动式鼓风机风扇
- 三行星单减速行星齿轮终传动
- 带含水量传感器/指示器的燃油滤清器和细滤清器
- 电动燃油注油泵
- 带斜接排气管的消音器
- 电子停车制动器
- 电子动力换挡 3F/3R 速度行星变速箱
- 变矩器

底盘系统

- 永久性润滑的托链轮
- 平衡杆
- 履带端导向护罩
- 永久性润滑的引导轮
- 销装枢轴
- 可更换的链轮轮辋零件
- 液压履带调节器
- 重负荷密封润滑履带
- 永久性润滑的履带支重轮
- 管状履带支重轮架

电气系统

- 倒车警报器
- 交流发电机（115 A）
- 两个 12 V 免维护蓄电池（24 V 系统）
- 转换器，12 V，10 A，1 个插座
- 诊断接头
- 24 V 电起动装置
- 电热塞辅助起动装置
- 前进警报喇叭
- 卤素灯（四盏）

操作环境

- 可调扶手
- 悬挂式减速度踏板
- 差速转向操作柄控制装置，带软触摸按钮档位选择功能
- Cat 监控系统
 - 发动机冷却液温度
 - 液压系统温度
 - 动力传动系温度
 - 燃油油位
 - 发动机转速，转速表
 - 工时计
 - 系统警告灯
- 封闭式驾驶室或开放式顶篷、集成式

ROPS

- 衣帽钩
- 杯架
- 安装在仪表板上的脚垫
- 带电子停止开关的先导操纵型液压控制装置
- 后视镜
- 悬浮式可调仿形座椅
- 76 mm (3") 可伸缩安全带
- 悬挂式行车制动器踏板
- 电子油门转盘开关

其他标准设备

- Cat Product Link 预留装置
- 带多孔侧边外壳的发动机盖
- 密闭式发动机罩
- 前拉设备
- 底部护罩
- 百叶窗式散热器门
- 提升油缸安装座
- 含管路的提升油缸
- 推土板提升和倾斜负载感应液压装置
- 液压油冷却器
- 采样口
 - 发动机机油
 - 发动机冷却液
 - 液压油
- 防破坏保护装置
 - 安装到蓄电池箱和燃油箱排放口的盖锁
 - 供应液体舱室、蓄电池箱和发动机侧边外壳的盖锁

选装设备

选装设备可能有所不同。有关详细信息，请咨询 Cat 代理商。

动力传动系

- 自动换挡系统，带降档和 5F/5R 地面速度选择功能。
- 动力传动系生态排放口
- 加热型燃油系统
- 240 V 发动机冷却液加热器
- 高速换油系统
- 带滤网的涡轮预滤器
- 散热器芯保护装置
- 可反转散热器风扇（寒冷天气）

底盘系统

- 中央履带导向护罩（XL 和 LGP）
- 部分履带导向护罩（XL）
- 全长履带导向护罩（XL）
- 560 mm（22.0"）履带板，中等强度作业（XL）
- 600 mm（24"）履带板，中等强度作业（XL）
- 600 mm（24"）履带板，极限强度作业（XL）
- 600 mm（24"）履带板，极限强度作业，带梯形孔（XL）
- 840 mm（33.1"）履带板，极限强度作业（LGP）
- 840 mm（33.1"）履带板，极限强度作业，带梯形孔（LGP）

电气系统

- 大容量蓄电池
- 卤素灯（六盏）
- LED 灯（六盏）
- 卤素灯（四盏 – 扫频）

操作环境

- 额外的内部后视镜
- 驾驶室或顶篷后部护网
- 驾驶室或顶篷侧面护网
- 驾驶室或顶篷门/前部护网
- 聚乙烯椅套悬浮座椅，带 76 mm（3"）可回缩安全带
- 布面椅套悬浮座椅，带 76 mm（3"）可回缩安全带

技术产品

- Cat Product Link，卫星，专业系列
- Cat Product Link，蜂窝，专业系列
- 带斜坡辅助功能的 Cat GRADE
- Cat 斜坡指示
- Cat 稳定铲刀
- AccuGrade 预装选件（ARO）

其他工装

- 刚性牵引杆
- 液压系统，提升/倾斜/裂土器
- 多齿杆裂土器，直型或弧型齿杆（三个）
- 外部隔音装置

护罩

- 重负荷底部护罩
- 燃油箱护罩
- 土地清理护罩
- 重负荷散热器护罩
- 变速箱护罩
- 前向保护扫刷

推土铲

- 机械倾斜角度（XL）
- 液压倾斜 SU 铲（XL）
- 可变平斜角度（XL 和 LGP）

特殊配置总成

- 垃圾搬运机
- 林业机器配置总成
- 寒冷气候配置总成

ACHQ7789-01 (06-2017)
(翻译：08-2017)
替换 ACHQ7789

有关 Cat 产品、代理商服务以及行业解决方案的更多信息，请访问我们的网站 www.cat.com

© 2017 Caterpillar
保留所有权利

材料和技术规格如有变更，恕不另行通知。图中所示的机器可能包括其他设备。请咨询 Cat 代理商，了解可用的选件。

CAT、CATERPILLAR、SAFETY.CAT.COM 及其相应的徽标、“Caterpillar Yellow”和“Power Edge”商业外观以及此处所使用的公司及产品标识是 Caterpillar 的商标，未经许可，不得使用。

VisionLink 是 Trimble Navigation Limited 在美国和其他国家/地区的商标。

