



# 349

## 液压挖掘机

# 技术规格

配置和功能可能因地区而有所不同。请咨询您的 Cat® 代理商以确定您的地区是否有提供此功能。

## 目录

<b>技术规格</b> .....	<b>2</b>
发动机 .....	2
发动机转速 .....	2
回转机制 .....	2
重量 .....	2
履带 .....	2
驱动 .....	2
液压系统 .....	2
油料加注容量 .....	3
标配 .....	3
声学性能 .....	3
操作重量和地面压力 .....	3
主要部件重量 .....	4
尺寸 .....	5
工作范围与力度 .....	7
铲斗规格与兼容性 .....	8
作业机具产品指南 .....	9
<b>标配与选用设备</b> .....	<b>10</b>
<b>经销商安装包和作业机具</b> .....	<b>11</b>
<b>驾驶室</b> .....	<b>12</b>

# 349 标配与可选设备

## 发动机

发动机型号	Cat® C13	
净功率 – ISO 9249	302 kW	405 hp
发动机功率 – ISO 14396	303 kW	406 hp
缸径	130 mm	5 in
冲程	157 mm	6 in
排量	12.5 L	763 in <sup>3</sup>

- 符合中国非道路国三排放标准，相当于美国 EPA Tier 3 和欧盟 Stage IIIA 等效排放标准。
- 推荐使用于 4500 m (14764 ft) 高度以下，发动机功率降额高度为 2600 m (8530 ft)。
- 净功率依照 ISO 9249 进行测试。依照制造时有效的标准。
- 广告宣传中所示净功率是发动机配备风扇、进气系统、排气系统和交流发电机时飞轮可获得的功率。
- 额定转速为 1800 rpm。

## 发动机转速

工作	1650 rpm	
行驶	1800 rpm	

## 回转机制

回转速度	8.44 rpm	
最大回转扭矩	187 kN·m	138000 lbf·ft

## 重量

工作重量	48200 kg	106300 lb
• 伸展动臂，HD R3.35TB (11'0") 斗杆，SD 2.41 m <sup>3</sup> (3.15 yd <sup>3</sup> ) 铲斗，600 mm (24") 双齿履带板，9.0 mt (19842 lb) 配重。		
工作重量	48600 kg	107100 lb
• 大容量型动臂，HD M3.0UB (9'10") 斗杆，SD 2.61 m <sup>3</sup> (3.41 yd <sup>3</sup> ) 铲斗，600 mm (24") 双齿履带板，9.0 mt (19842 lb) 配重。		

## 履带

履带板宽度	600 mm	24 in
履带板宽度	750 mm	30 in
履带板宽度	900 mm	35 in
履带板数量 (每侧)	52	
履带支重轮数量 (每侧)	9	
托链轮数量 (每侧)	2	

## 驱动

爬坡速度	35°/70%	
最高行驶速度	4.8 km/h	3.0 mph
最大牵引力	335 kN	75311 lbf

## 液压系统

主系统 – 最大流量 – 执行	779 L/min (389 × 2 台泵)	206 gal/min (103 × 2 台泵)
最大压力 – 设备 – 执行	35000 kPa	5076 psi
最大压力 – 设备 – 提升模式	38000 kPa	5511 psi
最大压力 – 行驶	35000 kPa	5076 psi
最大压力 – 回转	26000 kPa	3771 psi
动臂油缸 – 缸径	170 mm	7 in
动臂油缸 – 冲程	1524 mm	60 in
斗杆油缸 – 缸径	190 mm	7 in
斗杆油缸 – 冲程	1758 mm	69 in
TB 铲斗油缸 – 缸径	160 mm	6 in
TB 铲斗油缸 – 冲程	1356 mm	53 in
UB 铲斗油缸 – 缸径	170 mm	7 in
UB 铲斗油缸 – 冲程	1396 mm	55 in

## 油料加注容量

燃油箱容量	715 L	188.9 gal
冷却系统	52 L	13.7 gal
发动机机油 (含滤清器)	40 L	10.6 gal
回转驱动	10.5 L	2.8 gal
终传动 (每台)	15 L	4.0 gal
液压系统 (含油箱)	550 L	145.3 gal
液压油箱 (含吸入管)	217 L	57.3 gal

## 标配

制动	ISO 10265:2008
驾驶室/ROPS 防翻滚保护结构	ISO 12117-2:2008

## 声学性能

ISO 6395:2008 (外部)	105 dB(A)
ISO 6396:2008 (驾驶室内)	75 dB(A)

- 长时间或于噪音环境下在开放的操作台和驾驶室操作时 (如果没有妥善维护或打开门/窗) 可能需要听力保护。

## 操作重量和地面压力

	600 mm (24") 双齿履带板		600 mm (24") HD 双齿履带板		750 mm (30") 三齿履带板		750 mm (30") 双齿履带板		900 mm (35") 三齿履带板	
	重量	地面压力	重量	地面压力	重量	地面压力	重量	地面压力	重量	地面压力
	kg (lb)	kPa (psi)	kg (lb)	kPa (psi)	kg (lb)	kPa (psi)	kg (lb)	kPa (psi)	kg (lb)	kPa (psi)
<b>底盘使用单凸缘履带支重轮和托链轮</b>										
<b>9.0 mt (19842 lb) 配重 + 固定轨距长底盘基本机器</b>										
伸展动臂 + HD 伸展 R3.35 m (11'0") TB 斗杆 + 2.41 m <sup>3</sup> (3.15 yd <sup>3</sup> ) SD-E 铲斗	48200 (106300)	89.8 (13.0)	48600 (107200)	90.6 (13.1)	48800 (107700)	91.0 (13.2)	49000 (108000)	91.2 (13.2)	49600 (109300)	92.4 (13.4)
伸展动臂 + HD 伸展 R2.9 m (9'6") TB 斗杆 + 2.41 m <sup>3</sup> (3.15 yd <sup>3</sup> ) SD-E 铲斗	48000 (105800)	89.4 (13.0)	48400 (106800)	90.2 (13.1)	48600 (107200)	90.6 (13.1)	48800 (107500)	90.9 (13.2)	49400 (108900)	92.0 (13.3)
大容量型动臂 + HD 大容量型 M3.0 m (9'1") UB 斗杆 + 2.61 m <sup>3</sup> (3.41 yd <sup>3</sup> ) SD 铲斗	48600 (107100)	90.5 (13.1)	49000 (108100)	91.3 (13.2)	49200 (108500)	91.7 (13.3)	49400 (108800)	92.0 (13.3)	50000 (110200)	93.1 (13.5)
大容量型动臂 + HD 大容量型 M2.5 m (8'2") UB 斗杆 + 3.21 m <sup>3</sup> (4.20 yd <sup>3</sup> ) SD 铲斗	48700 (107300)	90.7 (13.2)	49100 (108300)	91.5 (13.3)	49300 (108700)	91.9 (13.3)	49500 (109000)	92.1 (13.4)	50100 (110400)	93.3 (13.5)

所有操作重量包括了 90% 的燃油箱和 75 kg (165 lb) 的操作员。

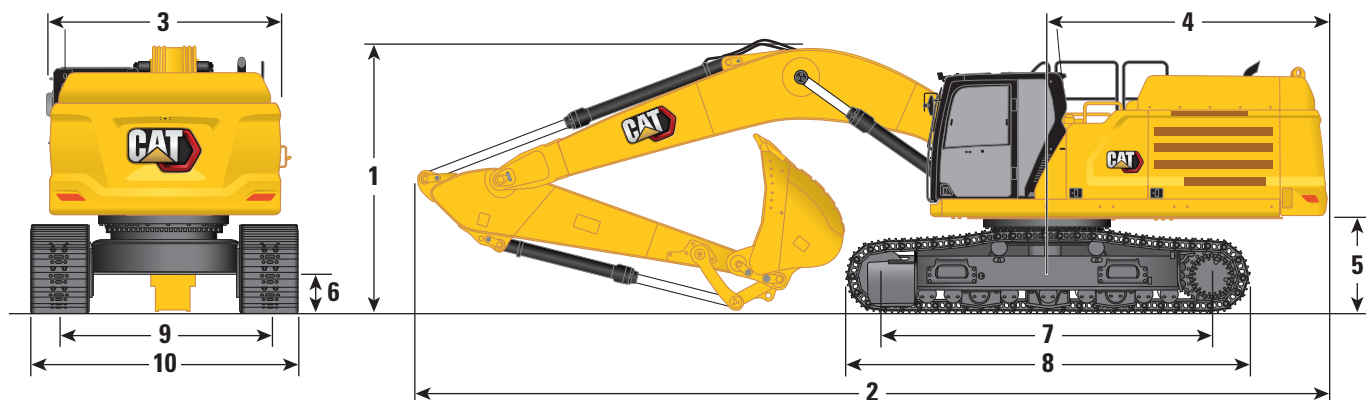
# 349 标配与可选设备

## 主要部件重量

	kg	lb
基本机器配置 9.0 mt (19842 lb) 配重, 标准回转架, 底盘使用单凸缘履带支重轮和托链轮	32110	70800
履带板:		
600 mm (24") 宽、15.5 mm (0.6") 厚, 双齿履带板	5410	11920
600 mm (24") 宽、19.5 mm (0.8") 厚, HD 双齿履带板	5840	12870
750 mm (30") 宽、15.5 mm (0.6") 厚, 三齿履带板	6040	13310
750 mm (30") 宽、15.5 mm (0.6") 厚, 双齿履带板	6180	13620
900 mm (35") 宽、15.5 mm (0.6") 厚, 三齿履带板	6790	14970
双动臂油缸	1760	3880
90% 燃油箱和 75 kg (165 lb) 操作员的重量	630	1380
配重:		
9.0 mt 配重	9000	19842
回转架:		
标配回转架	4070	8980
长底盘系统:		
底盘使用单凸缘履带支重轮和托链轮	6870	15150
动臂 (包括管线、销、斗杆油缸):		
伸展动臂 6.9 m (22'8")	4410	9720
大容量型动臂 6.55 m (21'6")	4720	10420
斗杆 (包括管线、销、铲斗油缸、铲斗连杆):		
HD 伸展斗杆 R3.35TB (11'0")	2660	5870
HD 伸展斗杆 R2.9TB (9'6")	2460	5430
HD 大容量型斗杆 M3.0UB (9'10")	2990	6590
HD 大容量型斗杆 M2.5UB (8'2")	2770	6110
铲斗 (无连杆):		
2.41 m <sup>3</sup> (3.15 yd <sup>3</sup> ) SD	2990	6590
2.61 m <sup>3</sup> (3.41 yd <sup>3</sup> ) SD	2740	6040

## 尺寸

所有尺寸均为近似值，可随铲斗选择而改变。



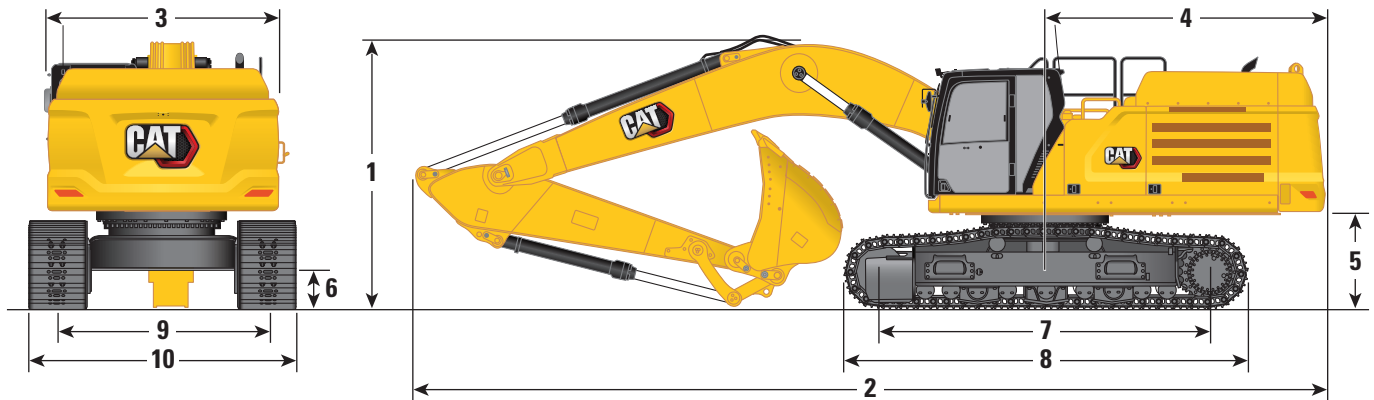
动臂选项	伸展动臂 6.9 m (22'8")				大容量型动臂 6.55 m (21'6")			
	HD 伸展斗杆		HD 大容量型斗杆		HD 伸展斗杆		HD 大容量型斗杆	
斗杆选项	R3.35TB (11'0")		R2.9TB (9'6")		M3.0UB (9'10")		M2.5UB (8'2")	
<b>1 机器高度：</b>								
驾驶室高度	3230 mm	10'7"	3230 mm	10'7"	3230 mm	10'7"	3230 mm	10'7"
FOGS 高度	3370 mm	11'0"	3370 mm	11'0"	3370 mm	11'0"	3370 mm	11'0"
扶手高度	3370 mm	11'0"	3370 mm	11'0"	3370 mm	11'0"	3370 mm	11'0"
已安装动臂/斗杆/铲斗	3680 mm	12'0"	3670 mm	12'0"	4270 mm	14'0"	4000 mm	13'1"
已安装动臂/斗杆	3550 mm	11'7"	3460 mm	11'4"	3780 mm	12'4"	3740 mm	12'3"
已安装动臂	3100 mm	10'2"	3100 mm	10'2"	3170 mm	10'4"	3170 mm	10'4"
已安装动臂/斗杆/铲斗（配置辅助管线）	3680 mm	12'0"	3670 mm	12'0"	4270 mm	14'0"	4000 mm	13'1"
已安装动臂/斗杆（配置辅助管线）	3550 mm	11'7"	3490 mm	11'5"	3780 mm	12'4"	3740 mm	12'3"
已安装动臂（配置辅助管线）	3130 mm	10'3"	3130 mm	10'3"	3190 mm	10'5"	3190 mm	10'5"
<b>2 机器长度：</b>								
已安装动臂/斗杆/铲斗	11920 mm	39'1"	11920 mm	39'1"	11640 mm	38'2"	11680 mm	38'3"
已安装动臂/斗杆	11880 mm	38'11"	11860 mm	38'10"	11540 mm	37'10"	11590 mm	38'0"
已安装动臂	10650 mm	34'11"	10650 mm	34'11"	10290 mm	33'9"	10290 mm	33'9"
已安装动臂/斗杆/铲斗（配置辅助管线）	11920 mm	39'1"	11920 mm	39'1"	11640 mm	38'2"	11680 mm	38'3"
已安装动臂/斗杆（配置辅助管线）	11880 mm	38'11"	11860 mm	38'10"	11540 mm	37'10"	11590 mm	38'0"
已安装动臂（配置辅助管线）	10650 mm	34'11"	10650 mm	34'11"	10290 mm	33'9"	10290 mm	33'9"
铲斗类型	超重作业型		超重作业型		超重作业型		超重作业型	
铲斗容量	2.41 m <sup>3</sup>	3.15 yd <sup>3</sup>	2.41 m <sup>3</sup>	3.15 yd <sup>3</sup>	2.61 m <sup>3</sup>	3.41 yd <sup>3</sup>	2.61 m <sup>3</sup>	3.41 yd <sup>3</sup>
铲齿翻转半径	1993 mm	6.5 ft	1993 mm	6.5 ft	2108 mm	6.9 ft	2108 mm	6.9 ft

(续下页)

# 349 标配与可选设备

## 尺寸 (续)

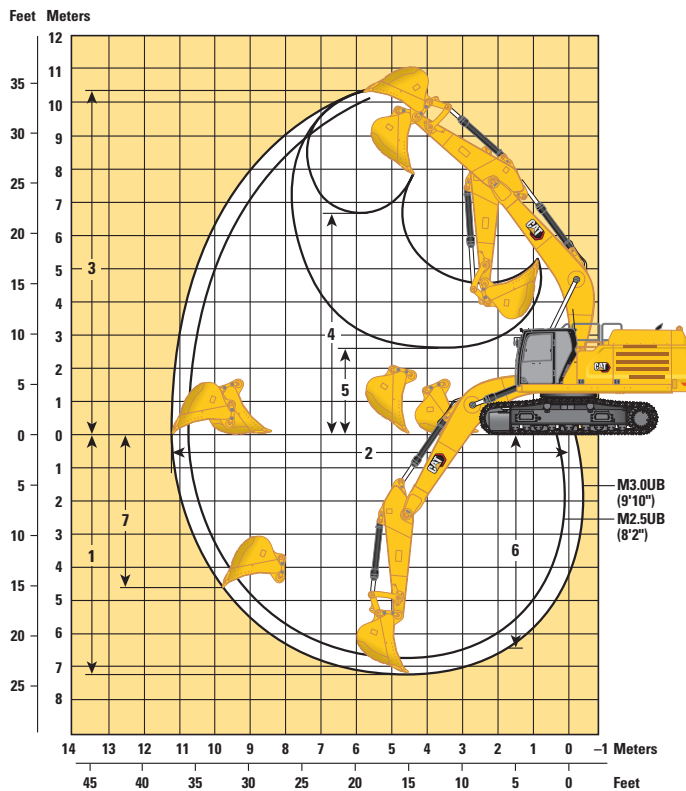
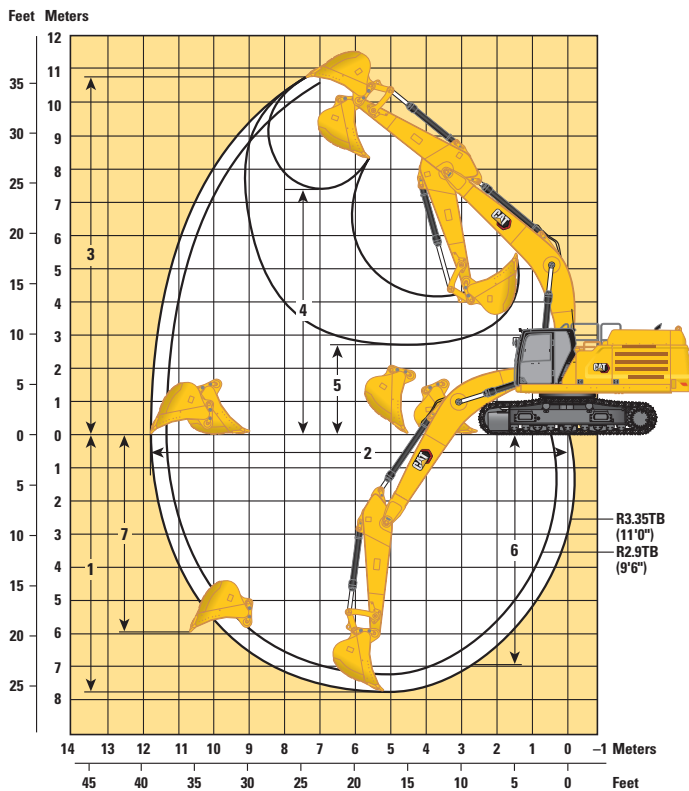
所有尺寸均为近似值，可随铲斗选择而改变。



动臂选项	伸展动臂 6.9 m (22'8")				大容量型动臂 6.55 m (21'6")			
	HD 伸展斗杆		HD 大容量型斗杆		R3.35TB (11'0")		M2.5UB (8'2")	
3 上车架宽度, 无走道	3020 mm	9'10"	3020 mm	9'10"	3020 mm	9'10"	3020 mm	9'10"
4 机尾回转半径	3760 mm	12'4"	3760 mm	12'4"	3760 mm	12'4"	3760 mm	12'4"
5 无履带板插销的配重离地间隙	1280 mm	4'2"	1280 mm	4'2"	1280 mm	4'2"	1280 mm	4'2"
6 无履带板插销的离地间隙	475 mm	1'6"	475 mm	1'6"	475 mm	1'6"	475 mm	1'6"
7 支重轮中心间距	4360 mm	14'3"	4360 mm	14'3"	4360 mm	14'3"	4360 mm	14'3"
8 履带长度	5370 mm	17'7"	5370 mm	17'7"	5370 mm	17'7"	5370 mm	17'7"
9 履带轨距	2740 mm	8'11"	2740 mm	8'11"	2740 mm	8'11"	2740 mm	8'11"
10 底盘宽度:								
600 mm (24") 履带板	3530 mm	11'6"	3530 mm	11'6"	3530 mm	11'6"	3530 mm	11'6"
750 mm (30") 履带板	3530 mm	11'6"	3530 mm	11'6"	3530 mm	11'6"	3530 mm	11'6"
900 mm (35") 履带板	3640 mm	11'11"	3640 mm	11'11"	3640 mm	11'11"	3640 mm	11'11"
铲斗类型	超重作业型		超重作业型		超重作业型		超重作业型	
铲斗容量	2.41 m <sup>3</sup>	3.15 yd <sup>3</sup>	2.41 m <sup>3</sup>	3.15 yd <sup>3</sup>	2.61 m <sup>3</sup>	3.41 yd <sup>3</sup>	2.61 m <sup>3</sup>	3.41 yd <sup>3</sup>
铲齿翻转半径	1993 mm	6.5 ft	1993 mm	6.5 ft	2108 mm	6.9 ft	2108 mm	6.9 ft

## 工作范围与力度

所有尺寸均为近似值，可随铲斗选择而改变。



### 动臂选项

伸展动臂  
6.9 m (22'8")

大容量型动臂  
6.55 m (21'6")

### 斗杆选项

HD 伸展斗杆

HD 大容量型斗杆

	R3.35TB (11'0")		R2.9TB (9'6")		M3.0UB (9'10")		M2.5UB (8'2")	
	mm	ft/in	mm	ft/in	mm	ft/in	mm	ft/in
1 最大挖掘深度	7700	25'3"	7250	23'9"	7290	23'11"	6790	22'3"
2 地面基线最大伸展长度	11770	38'7"	11350	37'2"	11260	36'11"	10800	35'5"
3 最大挖掘高度	10730	35'2"	10550	34'7"	10290	33'9"	10100	33'1"
4 最大装载高度	7390	24'2"	7210	23'7"	6760	22'2"	6560	21'6"
5 最小装载高度	2710	8'10"	3160	10'4"	2590	8'5"	3090	10'1"
6 2440 mm (8 ft) 水平底部的最大切割深度	6950	22'9"	6430	21'1"	6440	21'1"	5850	19'2"
7 最大垂直面挖掘深度	5440	17'10"	5030	16'6"	4610	15'1"	4180	13'8"
铲斗挖掘力 (ISO)	271 kN	60850 lbf	271 kN	60850 lbf	296 kN	66620 lbf	296 kN	66620 lbf
斗杆挖掘力 (ISO)	202 kN	45350 lbf	222 kN	49860 lbf	212 kN	47680 lbf	241 kN	54080 lbf
铲斗类型	超重作业型		超重作业型		超重作业型		超重作业型	
铲斗容量	2.41 m <sup>3</sup>	3.15 yd <sup>3</sup>	2.41 m <sup>3</sup>	3.15 yd <sup>3</sup>	2.61 m <sup>3</sup>	3.41 yd <sup>3</sup>	2.61 m <sup>3</sup>	3.41 yd <sup>3</sup>
铲齿翻转半径	1993 mm	6.5 ft	1993 mm	6.5 ft	2108 mm	6.9 ft	2108 mm	6.9 ft

# 349 标配与可选设备

## 铲斗规格与兼容性

	连杆	宽度		容量		重量		满斗系数 %	固定轨距长底盘		
		mm	in	m <sup>3</sup>	yd <sup>3</sup>	kg	lb		9.0 mt (19842 lb) 配重		
									伸展动臂 6.9 m (22'8")		大容量型动臂 6.55 m (21'6")
销入式 (无快速连接器)											
一般作业型	TB	1900	75	3.10	4.05	2449	5398	100	⊖	⊖	
重载作业型	TB	1650	65	2.41	3.15	2377	5240	100	⊙	⊙	
	TB	1900	75	2.80	3.66	2551	5624	100	⊖	⊖	
超重作业型	TB	1650	65	2.41	3.16	2497	5504	90	●	⊙	
	TB	1900	75	2.80	3.66	2770	6106	90	⊖	⊖	
超重作业极载	TB	1700	69	2.41	3.16	2902	6397	90	⊙	⊖	
	TB	1850	73	2.60	3.40	3025	6668	90	⊙	⊖	
超重作业型	UB	1550	61	2.61	3.41	2623	5782	90			⊙
	UB	1850	73	3.21	4.20	2953	6510	90			○
超重作业极载	UB	1500	59	2.40	3.13	2874	6336	90			⊙
配备销入式最高负载 (有效负载 + 铲斗)								kg	7075	6570	6785
								lb	15598	14484	14958

以上负载符合液压挖掘机装载容量标准 EN474-5:2006 + A3:2013。前机构在地面完全伸展和铲斗卷起时，它们不超过液压提升能力的 87% 或倾卸负荷的 75%。

容量基于 ISO 7451:2007。  
使用长斗齿尖的铲斗重量。

### 最大物料密度：

- 2100 kg/m<sup>3</sup> (3500 lb/yd<sup>3</sup>)
- ⊙ 1800 kg/m<sup>3</sup> (3000 lb/yd<sup>3</sup>)
- ⊖ 1500 kg/m<sup>3</sup> (2500 lb/yd<sup>3</sup>)
- 1200 kg/m<sup>3</sup> (2000 lb/yd<sup>3</sup>)

Caterpillar (卡特彼勒) 建议客户使用恰当作业机具，让所获得的产品价值得以最大化。使用不恰当的作业机具 (包括铲斗) 而且重量、尺寸、流量、压力等在 Caterpillar (卡特彼勒) 的建议或规格范围以外，可能导致不理想的机器性能表现，包括但不限于降低生产效率、稳定性、可靠性和部件耐用性。不当使用作业机具可导致横扫、撬动、扭曲变形和/或承受重负荷，并将缩短动臂和斗杆的使用寿命。



## 作业机具产品指南

并非所有地区均提供所有作业机具。请问您本地的 Cat 代理商，以了解您当地可提供的具体配置。

匹配

没有匹配

### CAT 销入式作业机具

底盘系统		L		
配重		9.0 mt (19842 lb)		
动臂类型		伸展	伸展	ME
斗杆长度		2.9 m HD (9'6")	3.35 m HD (11'0")	3.0 m (9'10")
液压锤	H160 GC			✓
	H160 GC S			✓
	H180 GC	✓	✓	✓
	H180 GC S	✓	✓	✓

### CAT 抓销式快速连接器作业机具

底盘系统		L		
配重		9.0 mt (19842 lb)		
动臂类型		伸展	伸展	ME
斗杆长度		2.9 m HD (9'6")	3.35 m HD (11'0")	3.0 m (9'10")
液压锤	H160 GC			✓
	H160 GC S			✓
	H180 GC	✓	✓	✓
	H180 GC S	✓	✓	✓

# 349 标配与可选设备

## 标配与选用设备

标配与选用设备可能有所不同。欲知详情，请咨询您的 Cat 代理商。

	标配	可选		标配	可选
<b>发动机</b>			<b>底盘系统和结构</b>		
冷启动块加热器		✓	牵引环位于下车架	✓	
三种可选模式，功率模式； 智能模式，环保模式	✓		全长履带导向护罩		✓
发动机转速自动控制	✓		分段式履带导向护罩		✓
最高 4500 m (14760 ft) 海拔高度作业能力	✓		旋转护罩	✓	
52°C (126°F) 高温环境冷却能力	✓		润滑脂润滑履带	✓	
液压逆向风扇		✓	9.0 mt (19842 lb) 配重	✓	
-18°C (0°F) 冷启动能力	✓		600 mm (24") 双齿履带板		✓
-32°C (-25°F) 超低温启动能力		✓	600 mm (24") HD 双齿履带板		✓
双滤芯空气滤清器，带有集成预滤器	✓		750 mm (30") 双齿履带板		✓
115 安培交流发电机	✓		750 mm (30") 三齿履带板		✓
单面三水平冷却系统	✓		900 mm (35") 三齿履带板		✓
双阶段 5.5 微米主燃油滤清器和 4.4 微米第 2/第 3 滤清器	✓		<b>动臂、斗杆和连杆</b>		
PIN 码安全启动	✓		6.9 m (22'8") 伸展动臂		✓
最高可使用 B20 级生物柴油	✓		6.55 m (21'6") 大容量动臂		✓
<b>液压系统</b>			3.35 m (11'0") HD 伸展斗杆		✓
动臂和斗杆再生回路	✓		3.0 m (9'10") HD 大容量型斗杆		✓
电子主控阀	✓		2.9 m (9'6") HD 伸展斗杆		✓
自动液压油预热	✓		2.5 m (8'2") HD 大容量型斗杆		✓
自动回转驻车制动器	✓		铲斗连杆，TB 系列不具备提升 孔眼，Cat GRADE		✓
高性能液压回油滤清器	✓		铲斗连杆，UB 系列不具备提升 孔眼，Cat GRADE		✓
双速行驶	✓		<b>电气系统</b>		
生物液压油功能	✓		1000 CCA 免维护蓄电池 (×4)	✓	
基础单向工具控制		✓	中央电气断开开关	✓	
组合双向工具控制		✓	LED 底盘灯，左侧和右侧伸展动 臂灯，驾驶室灯	✓	
组合双向工具控制 + 液压锤回油滤清器		✓	优质周围照明套件		✓
中压辅助回路		✓			
快速连接器回路		✓			

(续下页)

## 标配与选用设备 (续)

标配与选用设备可能有所不同。欲知详情，请咨询您的 Cat 代理商。

	标配	可选		标配	可选
<b>CAT 技术</b>			<b>维修与保养</b>		
Cat Product Link™	✓		发动机机油和燃油滤清器聚合位置	✓	
作业工具识别	✓		计划油样分析 (S-O-S <sup>SM</sup> ) 取样口	✓	
Cat GRADE with 2D 坡度控制系统	✓		可进行预防性维护 (QuickEvac™)		✓
Cat GRADE with Advanced 2D 高级坡度控制系统		✓	<b>安全保障</b>		
Cat GRADE with 3D 坡度控制系统连接:		✓	Caterpillar (卡特彼勒) 一键保障系统	✓	
- 虚拟参考站*			可锁外置工具/存储箱	✓	
- 网络基站服务站*			可锁门、燃油和液压油箱锁	✓	
- Trimble Connected Community 连接社群*			可锁燃油排放室	✓	
Cat Assist 辅助系统:	✓		维修保养平台设有防滑板和埋头螺丝	✓	
- Boom Assist 动臂辅助系统			右侧扶手和把手 (符合 ISO 2867:2011 标准)	✓	
- Bucket Assist 铲斗辅助系统			标配视野镜子包	✓	
- Swing Assist 回转辅助系统			信号/警报喇叭	✓	
- Grade Assist 坡度辅助系统			从地面高度可触及的第二发动机停机开关	✓	
- Lift Assist 提升辅助系统			后视镜摄像头	✓	
Cat PAYLOAD:	✓		360° 视野		✓
- 静态重量					
- 自动校准					
- Payload/周期信息					
- USB 报告功能					
E-Fence:	✓				
- E-ceiling 电子天花板					
- E-floor 电子地板					
- E-swing 电子回转					
- E-wall 电子墙					
- E-cab avoidance					
液压锤自动止动	✓				
远程服务能力	✓				

\*需要订阅。

## 349 作业机具

### 经销商安装包和作业机具

作业机具可能有所不同。欲知详情，请咨询您的 Cat 代理商。

#### 驾驶室

- 径向低层雨刷
- 聚碳酸酯舱顶口
- 右侧和左侧电动踏板用以控制工具
- 雨挡和驾驶室灯罩
- 操纵杆滑块

#### 护罩

- 落物保护系统 (与驾驶室灯罩和雨挡不兼容)
- 全前方网格护罩 (与驾驶室灯罩和雨挡不兼容)
- 前下方半网格护罩
- 前挡防雨器佩带驾驶室灯罩

#### 安全保障

- Bluetooth® 蓝牙密钥卡

## 驾驶室

ROPS 防翻滚、标准化静音设计	●
高分辨率 203 mm (8") LCD (液晶) 触屏显示器	●
自动两级空调	●
用于监视器控制的滚轮与快捷键	●
无钥匙一键按压启动发动机控制	●
高度可调控制台, 有三级及工具	●
机械调节悬浮座椅	●
51 mm (2") 安全带	●
固定左侧控制台	●
Bluetooth 集成收音机配备 USB 接口	●
12V 直流电源插孔 (×2)	●
文件存储区	●
杯架和水瓶架	●
可开关双板块前窗	●
径向 70/30 上层雨刷和清洗液喷头	●
可开关钢质舱顶口	●
LED 圆顶灯和低高度室内灯	●
滚筒式前太阳挡	●
可安装讯号灯	●
可清洗踏垫	●

● 标配

如需了解关于 Cat (卡特) 产品、代理商服务及行业解决方案的更多完整信息, 请访问我们的网站:  
[www.cat.com](http://www.cat.com)

© 2020 Caterpillar  
 保留所有权利

材料和规格如有变更, 恕不另行通知。图片中所示机型可能包含附加设备。如需了解可提供的选项, 请咨询您的 Cat 代理商。

CAT (卡特)、CATERPILLAR (卡特彼勒)、LET'S DO THE WORK (让我们担此重任) 及其相应的徽标、“Caterpillar Corporate Yellow (卡特彼勒企业黄颜色)”、“Power Edge”与 Cat “Modern Hex” 商业外观, 以及本文档中使用的企业和产品标识均为卡特彼勒公司的商标, 未经许可, 不得使用。

ACXQ2524-02 (09-2020)  
 替换 ACXQ2524-01  
 创建编号: 07C  
 (中国)

