

336 GC

PELLE EXCAVATRICE
HYDRAULIQUE



Puissance du moteur
Poids en ordre de marche

194 kW (259 hp)
33 900 kg (74 800 lb)

Le moteur Cat® C7.1 est conforme aux normes sur les émissions brésiliennes MAR-1 et chinoises non routières Stage III, équivalentes aux normes américaines EPA Tier 3 et européennes Stage IIIA.

CAT®

PELLES HYDRAULIQUES NOUVELLE GÉNÉRATION

Les pelles Cat® nouvelle génération vous offrent plus de choix que jamais pour votre entreprise.

- + PLUS D'OPTIONS POUR CHAQUE MODÈLE
- + PLUS DE TECHNOLOGIES STANDARDS
- + DIFFÉRENTS NIVEAUX DE PRIX

Conçues pour vous aider à renforcer votre entreprise, les pelles Cat nouvelle génération vous offrent de nouvelles manières d'effectuer vos tâches de façon plus économique, pour vous permettre d'augmenter vos profits.



LA CAT® 336 GC

FIABLE. CONFORTABLE. PRODUCTIVE.

La **CAT 336 GC** vous offre l'équilibre idéal entre une performance fiable, du confort pour le conducteur et des coûts réduits. La Cat 336 GC est le bon choix pour les opérations qui mettent l'accent sur la haute fiabilité et la performance à moindre coût.



JUSQU'À 5 % D'ÉCONOMIES DE CARBURANT SUPPLÉMENTAIRES¹

Une combinaison précise d'un moteur à bas régime et d'une large pompe hydraulique vous fournit plus de travail par unité de carburant.

TRAVAILLEZ INTELLIGEMMENT. ÉCONOMISEZ DE L'ARGENT.

La Cat 336 GC est équipée pour vous aider à gérer votre consommation de carburant. Choisissez entre ses deux modes de puissance pour correspondre à vos applications spécifiques – le mode Power (puissance) et le nouveau mode Smart (intelligent).

Le mode Power (puissance) offre une productivité maximale pour les applications en grande demande, telles que le chargement de camions et le creusement de tranchées.

Le mode Smart (intelligent) règle automatiquement la puissance du moteur et la puissance hydraulique pour obtenir le rendement le plus élevé en matière de carburant dans n'importe quelle application.

¹ Par rapport au modèle 336D2.

CHARGEZ-EN PLUS AVEC MOINS

La pelle Cat® 336 GC Nouvelle Génération consomme jusqu'à 5 % de carburant en moins.

CHARGEZ 4 CAMIONS DE PLUS AVEC LA MÊME QUANTITÉ DE CARBURANT.



SCÉNARIO :

Pelles Cat® chargeant des camions Cat 730 utilisant 266 l (70 gal) de carburant chaque jour.



COÛTS D'ENTRETIEN RÉDUITS

Grâce à des intervalles d'entretien plus étendus, vous réalisez plus de tâches à des coûts moindres par rapport au modèle 336D2. Les emplacements regroupés des filtres permettent d'accélérer les opérations d'entretien. Les filtres hydrauliques, pneumatiques et du réservoir de carburant ont une capacité plus importante et une durée de vie prolongée.

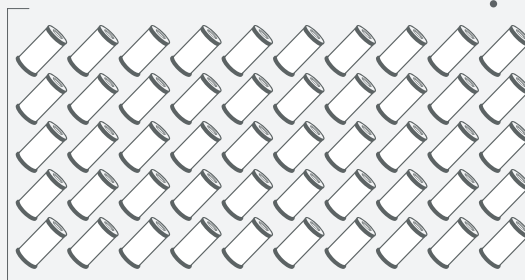
LES PRINCIPALES RÉDUCTIONS DES COÛTS D'ENTRETIEN INCLUENT :

- + La contiguïté des filtres réduit le temps de service.
- + Des filtres à huile et à carburant avec intervalles d'entretien prolongés.
- + Un filtre hydraulique amélioré avec une plus grande capacité de rétention des impuretés.
- + Un filtre à air avancé Cat ayant une capacité de rétention de la poussière doublée par rapport au filtre précédent.



QU'ALLEZ-VOUS FAIRE DE VOS ÉCONOMIES ?

REPLACEZ **50 FILTRES EN MOINS** SUR PLUS DE 12 000 HEURES DE FONCTIONNEMENT.



CELA VOUS ÉCONOMISE
JUSQU'À 20 % SUR VOS
COÛTS D'ENTRETIEN*

20 %

* SOURCE : SOUTIEN INTERNE POUR LES PRODUITS NOUVELLE GÉNÉRATION – COMPARAISON DES COÛTS D'ENTRETIEN

TECHNOLOGIE CAT LINK

L'APPROXIMATION N'A PLUS SA PLACE DANS LA GESTION DE VOTRE ÉQUIPEMENT

La technologie télématique **CAT LINK** permet de simplifier la gestion de vos sites de travail – en collectant les données générées par votre équipement, vos matériaux et vos employés – et vous les présente sous forme de solutions personnalisables.



PRODUCT LINK™

La fonction Product Link™ collecte les données automatiquement et précisément à partir de vos équipements – quel que soit leur type et leur marque. Des informations telles que l'emplacement, les heures d'utilisation, la consommation de carburant, la productivité, le temps d'inactivité, les alertes d'entretien, les codes de diagnostic et l'état de la machine peuvent être consultées en ligne via des applications Web et mobiles.



VISIONLINK®

Accédez aux informations à tout moment, n'importe où avec VisionLink® – et utilisez-les pour prendre des décisions avisées qui augmentent la productivité, réduisent les coûts, simplifient l'entretien et améliorent la sécurité sur votre site. Avec différentes options de niveau d'abonnement, votre concessionnaire Cat peut vous aider à configurer exactement ce dont vous avez besoin pour connecter votre parc et gérer votre entreprise, sans avoir à payer pour les extras dont vous ne voulez pas. Les abonnements sont disponibles avec des compte-rendus cellulaires ou satellites (ou les deux).

LA CABINE FACILITE LE TRAVAIL

Les chantiers où fonctionnent les pelles sont généralement durs et exigeants. C'est pourquoi il est essentiel que la cabine de la 336 GC protège le plus possible le conducteur de la fatigue, du stress, du bruit et des températures associés à son travail.



CABINE ROPS CERTIFIÉE ISO

La cabine ROPS certifiée ISO est insonorisée et étanche. Les vitres et le profil plus bas à l'avant, à droite et à l'arrière de la machine offrent une excellente visibilité sur la zone de travail sans avoir à se pencher constamment vers l'avant.

VISIBILITÉ PANORAMIQUE

Les larges vitres à l'avant, sur les côtés et à l'arrière offrent une excellente visibilité dans toutes les directions depuis le siège du conducteur. La structure du cadre ROPS utilise les montants avant étroits de la cabine pour permettre un champ de vision plus large à l'avant. De plus, la nouvelle caméra de vision arrière de série permet aux conducteurs de savoir en tout temps ce qui se passe autour de la pelle.

FACILITÉ D'ACCÈS, DE CONNECTIVITÉ ET DE STOCKAGE

Les fonctions pratiques comprennent une radio Bluetooth® intégrée, des ports USB pour recharger et brancher les téléphones, des prises de 12 V et un port AUX, un coffre de rangement à l'arrière, des compartiments dans les consoles et au plafond ainsi que des porte-gobelets/porte-bouteilles.



MONITEUR À ÉCRAN TACTILE

La plupart des paramètres de la machine peuvent être contrôlés à partir du moniteur à écran tactile haute résolution de 203 mm / 8 pouces. Choisissez parmi 42 langues et accédez aux menus depuis votre siège – plus besoin de vous tourner ou de vous retourner pour atteindre les commandes. Un contrôle rotatif pratique et des touches de raccourci sont également positionnés de manière ergonomique sur la console de droite.



SIÈGE ET CONSOLE

L'efficacité des mouvements est essentielle pour permettre aux conducteurs de rester productifs et vigilants tout au long de leur journée de travail. Le siège de la 336 GC a été conçu pour que le conducteur effectue ses manœuvres facilement et confortablement. Le siège standard est large et peut être ajusté pour que les conducteurs de toutes les tailles puissent travailler confortablement.



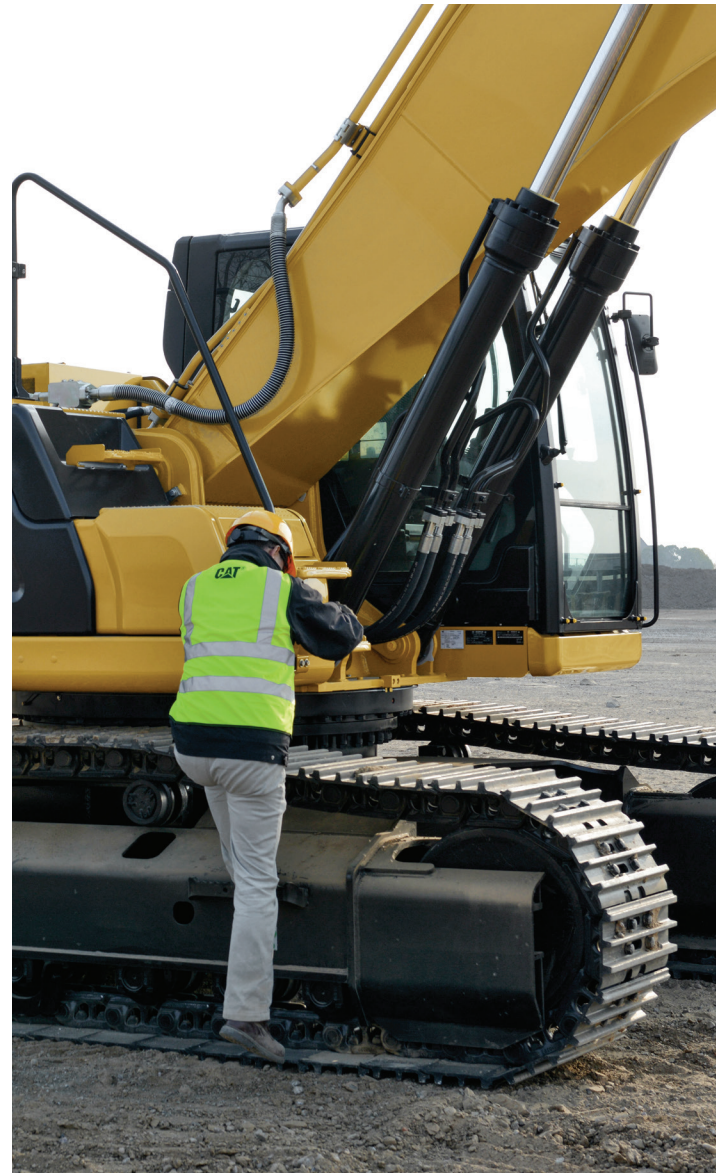
MANIPULATEURS PERSONNALISABLES

La fonctionnalité des manipulateurs peut être personnalisée via le moniteur. Le schéma du manipulateur et sa sensibilité peuvent être configurés pour correspondre aux préférences du conducteur. Toutes les préférences sont enregistrées à l'aide de l'ID du conducteur et restaurées lors de la connexion.



DÉMARRAGE SANS CLÉ AVEC BOUTON-POUSSOIR

Le modèle 336 GC utilise un bouton-poussoir sans clé pour démarrer le moteur. Ceci renforce la sécurité de la machine en utilisant des codes d'identification des conducteurs (Operator ID) pour limiter et contrôler les accès à la machine. Ces codes peuvent être saisis manuellement, via une clé Bluetooth en option, ou avec une application pour smartphone.



DISPOSITIFS DE SÉCURITÉ

PROTÉGEZ VOTRE PERSONNEL ET VOTRE ÉQUIPEMENT

Les vérifications d'entretien quotidiennes peuvent être effectuées plus rapidement, plus facilement et plus sûrement grâce à l'accès au sol du pré-filtre à air, du séparateur d'eau et de carburant, des drains de sédiments et d'eau du réservoir de carburant, et au contrôle du niveau du liquide de refroidissement.

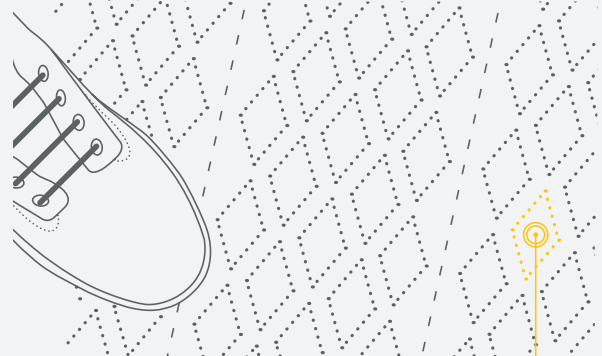
GARDEZ VOTRE PELLE SÉCURISÉE

Utilisez votre code PIN sur l'écran, la clé Bluetooth en option ou votre smartphone afin d'activer la fonction de démarrage par bouton-poussoir.

1 148 MOYENS DE RESTER PROTÉGÉ.

FAIT :

LES GLISSADES SONT UN DES PLUS GROS CONTRIBUTEURS DE BLESSURES AU TRAVAIL.*



NOS PLAQUES ANTIDÉRAPANTES VOUS OFFRENT

1 000+

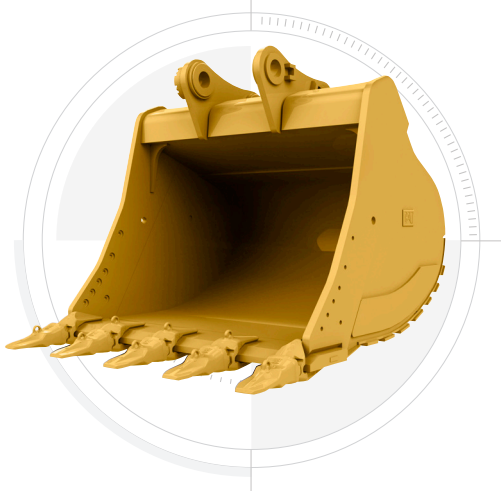
PERFORATIONS INDIVIDUELLES POUR UNE MEILLEURE TRACTION

* SOURCE : [HTTPS://WWW.OSHA.GOV/DTE/GRANT_MATERIALS/FY07/SH-16625-07/SLIPSTRIPSFALLS.PPT](https://www.osha.gov/dte/grant_materials/fy07/sh-16625-07/slipstripsfalls.ppt)

AUGMENTEZ VOTRE PRODUCTIVITÉ ET VOS PROFITS AVEC LES ACCESSOIRES CAT

Vous pouvez facilement étendre la performance de votre machine en utilisant une variété d'accessoires Cat. Chaque accessoire Cat a été conçu pour correspondre au poids et à la puissance des pelles Cat afin d'obtenir une meilleure performance, sécurité et stabilité.

GODETS



MARTEAUX HYDRAULIQUES



ÉVITER L'USURE ET LA DÉTÉRIORATION DU MARTEAU

S'allume via le moniteur et le marteau s'arrêtera automatiquement après 30 secondes de fonctionnement en continu, évitant ainsi une utilisation abusive de l'outil et de la pelle.

ATTACHES RAPIDES



COMPACTEURS À PLAQUE VIBRANTE



CARACTÉRISTIQUES TECHNIQUES

Rendez-vous sur le site cat.com pour obtenir une liste complète des caractéristiques techniques.

MOTEUR		
Modèle de moteur	Cat C7.1	
Puissance moteur – ISO 9249	194 kW	259 hp
Puissance moteur – ISO 14396	195 kW	261 hp
Alésage	105 mm	4 in
Course	135 mm	5 in
Cylindrée	7,1 l	433 in ³
SYSTÈME HYDRAULIQUE		
Système principal – Débit maximal – Mise en œuvre	559 l/min (279 × 2 pompes) 148 gal/min (74 × 2 pompes)	
Pression maximale – Équipement – Mise en œuvre	35 000 kPa	5 076 psi
Pression maximale – Translation	35 000 kPa	5 076 psi
Pression maximale – Pivotement	28 000 kPa	4 061 psi
MÉCANISME DE PIVOTEMENT		
Vitesse de pivotement	8,74 tr/min	
Couple maximum de pivotement	137 kN·m	101 168 lbf·ft
POIDS		
Poids en ordre de marche*	33 900 kg	74 800 lb
Train de roulement standard, flèche normale, bras R3.2DB (10'6"), godet HD de 1,88 m ³ (2,46 yd ³), patins à triple arête de 600 mm (24"), contrepoids de 6,8 t (14 991 lb).		
* Ajouter 900 kg (1 900 lb) pour un train de roulement long.		
Poids en ordre de marche**	35 400 kg	78 000 lb
Train de roulement standard, flèche bloc, bras M2.55TB (8'4"), godet HD de 2,41 m ³ (3,16 yd ³), patins à triple arête de 600 mm (24"), contrepoids de 6,8 t (14 991 lb).		
** Ajouter 900 kg (1 900 lb) pour un train de roulement long.		
CONTENANCES		
Réservoir de carburant	600 l	158,5 gal
Circuit de refroidissement	19 l	4,9 gal
Huile moteur (avec filtre)	20 l	5,3 gal
Mécanisme d'orientation (chacun)	18 l	4,8 gal
Réducteur (chacun)	8 l	2,1 gal
Système hydraulique (réservoir compris)	373 l	98,5 gal
Réservoir hydraulique	161 l	42,5 gal

DIMENSIONS			
Flèche	Flèche normale de 6,5 m (21'4")		Flèche bloc de 6,18 m (20'3")
Bras	Bras de 3,2 m (10'6")		Bras bloc de 2,55 m (8'4")
Godet	HD de 1,88 m³ (2,46 yd³)		HD de 2,41 m³ (3,16 yd³)
Hauteur de transport (sommet de la cabine)	3 170 mm	10'4"	3 170 mm 10'4"
Hauteur de la main courante	3 160 mm	10'4"	3 160 mm 10'4"
Longueur de transport	11 170 mm	36'7"	10 890 mm 35'8"
Rayon de pivotement arrière	3 530 mm	11'6"	3 530 mm 11'6"
Dégagement du contrepoids	1 250 mm	4'1"	1 250 mm 4'1"
Garde au sol	510 mm	1'8"	510 mm 1'8"
Longueur jusqu'au centre des galets			
Long train de roulement	4 040 mm	13'3"	4 040 mm 13'3"
Train de roulement standard	3 610 mm	11'10"	3 610 mm 11'10"
Longueur de la chenille			
Long train de roulement	5 030 mm	16'6"	5 030 mm 16'6"
Train de roulement standard	4 590 mm	15'0"	4 590 mm 15'0"
Largeur des chenilles	2 590 mm	8'5"	2 590 mm 8'5"
Largeur de transport – patins de 600 mm (24")	3 190 mm	10'5"	3 190 mm 10'5"
PLAGES DE TRAVAIL ET FORCES			
Flèche	Flèche normale de 6,5 m (21'4")		Flèche bloc de 6,18 m (20'3")
Bras	Bras de 3,2 m (10'6")		Bras bloc de 2,55 m (8'4")
Godet	HD de 1,88 m³ (2,46 yd³)		HD de 2,41 m³ (3,16 yd³)
Profondeur d'excavation maximale	7 520 mm	24'8"	6 670 mm 21'10"
Portée maximale au niveau du sol	11 050 mm	33'3"	10 280 mm 33'8"
Hauteur de coupe maximale	10 300 mm	33'9"	9 990 mm 32'9"
Hauteur de chargement maximale	7 080 mm	23'2"	6 600 mm 21'7"
Hauteur de chargement minimale	2 580 mm	8'5"	2 900 mm 9'6"
Profondeur de coupe maximale pour un niveau inférieur de 2 440 mm (8'0")	7 360 mm	24'1"	6 500 mm 21'3"
Profondeur d'excavation maximale en paroi verticale	5 660 mm	18'6"	4 650 mm 15'3"
Force d'excavation du godet (ISO)	197 kN	44 350 lbf	233 kN 52 380 lbf
Force d'excavation du bras (ISO)	148 kN	33 160 lbf	169 kN 37 990 lbf

ÉQUIPEMENT STANDARD & EN OPTION

Les équipements standards et en option peuvent varier. Pour de plus amples informations, veuillez contacter votre concessionnaire Cat.

CABINE	STANDARD	EN OPTION
ROPS, insonorisation	•	
Moniteur LCD à écran tactile de 203 mm (8") haute résolution	•	
Siège ajustable mécaniquement	•	
MOTEUR	STANDARD	EN OPTION
Chauffe-blocs pour démarrage à froid		•
Deux modes sélectionnables : Power (puissance), Smart (intelligent)	•	
Contrôle automatique de la vitesse du moteur	•	
Recommandé pour une utilisation jusqu'à une altitude de 3 300 m (10 830 ft)	•	
Capacité de refroidissement jusqu'à 52 °C (125 °F) de température ambiante	•	
Capacité de démarrage à froid de -18 °C (0 °F)	•	
Capacité de démarrage à froid jusqu'à -32 °C (-25 °F)		•
Filtre à air à double élément avec pré-dépoussiérage intégré	•	
Capacité de biodiesel jusqu'à B20	•	
SYSTÈME HYDRAULIQUE	STANDARD	EN OPTION
Circuit de régénération du bras et de la flèche	•	
Soupape de commande électronique principale	•	
Préchauffage automatique hydraulique de l'huile	•	
Soupape d'amortissement de pivotement inverse	•	
Frein de stationnement de tourelle automatique	•	
Filtre de retour hydraulique haut rendement	•	
Translation à deux vitesses	•	
Capacité d'utilisation d'huile hydraulique bio	•	
Pivotement précis		•
Circuit auxiliaire unidirectionnel simple		•
Circuit auxiliaire combiné à deux voies		•
Circuit auxiliaire bidirectionnel combiné avec filtre de retour du marteau		•
Circuit auxiliaire moyenne pression		•
Circuit d'attache rapide à accouplement par axes Cat et CW dédié		•
TRAIN DE ROULEMENT ET STRUCTURES	STANDARD	EN OPTION
Long train de roulement*	•	
Train de roulement standard	•	
Œil de remorquage sur le châssis	•	
Contrepoids de 6,8 t (14 991 lb)	•	
Patins à chenilles à triple arête 600 mm (24")		•
Patins à chenilles à triple arête 700 mm (28")		•
Patins à chenilles à triple arête 800 mm (31")		•
Patins à chenilles à triple arête 850 mm (33")		•

* Uniquement en Indonésie

FLÈCHE ET BRAS	STANDARD	EN OPTION
Flèche bloc de 6,18 m (20'3")		•
Flèche normale de 6,5 m (21'4")		•
Bras de 2,55 m (8'4")		•
Bras de 2,8 m (9'2")		•
Bras de 3,2 m (10'6")		•
Bras de 3,9 m (12'10")		•
SYSTÈME ÉLECTRIQUE	STANDARD	EN OPTION
Batteries sans entretien de 1 000 CCA (ampérage de démarrage à froid) (x2)	•	
Interrupteur électrique centralisé	•	
Projecteur à DEL sur châssis, voyants sur flèche côté gauche et côté droit, éclairage de la cabine	•	
TECHNOLOGIE CAT	STANDARD	EN OPTION
Cat Product Link	•	
Arrêt automatique du marteau	•	
ENTRETIEN ET MAINTENANCE	STANDARD	EN OPTION
Emplacement groupé pour les filtres à huile du moteur et les filtres à carburant	•	
Ports pour le prélèvement périodique d'échantillons d'huile (S-O-S SM)	•	
Pompe électrique de ravitaillement avec fonction d'arrêt automatique		•
SÉCURITÉ ET PROTECTION	STANDARD	EN OPTION
Système de sécurité Caterpillar à une seule clé	•	
Boîte à outil/de stockage externe verrouillable	•	
Porte verrouillable, bouchons des réservoirs de carburant et hydraulique verrouillables	•	
Compartment de vidange du carburant verrouillable	•	
Plate-forme de service avec plaque antidérapante et boulons encastrés	•	
Main courante et poignée côté droit (conforme à ISO 2867:2011)	•	
Ensemble de rétroviseurs standards	•	
Klaxon d'avertissement/de signalisation	•	
Interrupteur d'arrêt du moteur secondaire au niveau du sol	•	
Caméra de recul	•	

Les fonctions ne sont pas toutes disponibles dans toutes les régions. Veuillez vérifier auprès de votre concessionnaire Cat local si certaines offres sont disponibles dans votre région.

Pour de plus amples informations, consultez les brochures sur les spécifications techniques des modèles 336 GC et 336 disponibles sur le site Web www.cat.com ou chez votre concessionnaire Cat.

Pour tout renseignement complémentaire sur les produits Cat, les services proposés par nos concessionnaires et nos solutions par secteur d'activité, rendez-vous sur notre site Web www.cat.com

© 2020 Caterpillar. Tous droits réservés.

VisionLink est une marque déposée de Trimble Navigation Limited, enregistrée aux États-Unis et dans d'autres pays.

Documents et spécifications susceptibles de modifications sans préavis. Les machines représentées sur les photos peuvent comporter des équipements supplémentaires. Consultez votre concessionnaire Cat pour connaître les options disponibles.

CAT, CATERPILLAR, LET'S DO THE WORK, leurs logos respectifs, la couleur « Caterpillar Corporate Yellow », et les habillages commerciaux « Power Edge » et Cat « Modern Hex », ainsi que l'identité visuelle de l'entreprise et des produits qui figurent dans le présent document, sont des marques déposées de Caterpillar qui ne peuvent pas être utilisées sans autorisation.
www.cat.com www.caterpillar.com



AFXQ2370-03
Remplace AFXQ2370-02
Numéro de version : 07C
(Afr-MO, CEI, Aus-NZ, Chine,
Inde, Indonésie, Am. du Sud,
Asie du Sud-Est, Turquie)

